



С о д е р ж а н и е
кузов вагона

Inhaltsverzeichnis
Wagenkasten

Спальн.вагон
РИЦ Сов.Со.
1969/70

RIC-Schlafwg.
SU 1969/70

Группа узлов	Наименование	№ листа	
Bau- gruppe	Benennung	Blatt-Nr.	
	Заглавный лист		
-	Titelblatt	1	
	Содержание		
-	Inhaltsverzeichnis	2 - 5	
	Номер заказа /указания по заказу/		
-	Bestellhinweise	6	
	Общий черт.		
-	Übersichtszeichnung	7	
	Пятник-шкворень		
03	Drehpfanne-Drehzapfen	8 - 9	
	Тяговое устройство		
05	Zugvorrichtung	10 - 11	
	Ударное устройство		
06	Stoßvorrichtung	12 - 13	
	Ручной тормоз		
07	Handbremse	14 - 15	
	Пневматический тормоз		
09	Druckluftbremse	16 - 98	
	Ступени и поручни		
10	Tritte und Griffe	99 -103	
	Принадлежность		
12	Zubehör	104-105	
	Двери		
22	Türen	106-124	



С о д е р ж а н и е
кузов вагона

Спальн.вагон
РИЦ Сов.Со.
1969/70

Inhaltsverzeichnis
Wagenkasten

RIC-Schlafwg.
SU 1969/70

Группа узлов Bau- gruppe	Наименование Benennung	№ листа Blatt-Nr.	
23	Окна Fenster	125-134	
24	Переходное устройство Übergangseinrichtung	135-138	
25	Внутреннее оборудование Innenausrüstung	139-207	
27	Электрич.освещение, батарея, генераторная установка Elektrische Beleuchtung, Batterie Stromerzeugungsanlage	208-452	
28	Водяное отопление Warmwasserheizung	453-515	
29	Электроотопление Elektrische Heizung	516-538	
30	Санитарная установка и питьевой воды Sanitär-und Trinkwassereinrichtung	539-563	
34	Климатическая установка Klimaanlage	564-610	
39	Оборудование звукофикации Beschallungseinrichtung	611-644	



С о д е р ж а н и е

Спальн. вагон
РИЦ Сов. Со.
1969/70Inhaltsverzeichnis
NormalspurdrehgestellRI-Schlafwg.
SU 1969/70

Группа узлов	Наименование	№ листа	
Bau- gruppe	Benennung	Blatt-Nr.	
	Ходовая часть		
02	Laufwerk Двухосная тележка нормальной колеи	645-651	
04	2-achs. Normalspurdrehgestell Рычажная передача	652-666	
07	Bremsgestänge	667-674	



С о д е р ж а н и е
кузов вагона

Спальн. вагон
РИЦ Сов. Со.
1969/70

Inhaltsverzeichnis
Breitspurdrehgestell

RIC-Schlafwg.
SU 1969/70

Группа узлов Bau- gruppe	Наименование Benennung	№ листа Blatt-Nr.	
04	Амортизатор Stoßdämpfer	675	



Указания по заказу

Спальн.вагон
РИЦ Сов.Совза
1969/70

Bestellhinweise

RIC Schlafwg.
SU
1969/70

Лезащий перед Вами каталог запасных деталей является справочником, с помощью которого Вы можете найти каждую запасную деталь и в случае необходимости по всем правилам заказать.

Цифры I, 2 или 3, указанные в столбце "изнашив.", являются показателями износа и обозначают:

- I быстроизнашивающиеся детали
- 2 нормально изнашивающиеся детали
- 3 долговечные детали

Для быстрой и правильной обработки Вашего заказа запасных деталей необходимы следующие данные:

1. Необходимое количество
2. Наименование деталей
3. Номер заказа
4. Вид вагона
5. Год постройки

Экспортер запасных деталей

ФЭВ Вагонбау Герлиц, 89, Брунненштрассе 11
Телефон: коммутатор 6151
Телетайп: г. Дрезден 0198627
Телеграфный адрес: Вагонбау Герлиц

Der vor Ihnen liegende Ersatzteilkatalog ist ein Nachschlagewerk, mit dessen Hilfe Sie jedes Ersatzteil auffinden und im Bedarfsfall ordnungsgemäß bestellen können.

Die unter der Spalte "Verschl." angegebenen Ziffern 1, 2 oder 3 sind Verschleißkennziffern und bedeuten:

- 1 Schnellverschleißende Teile
- 2 Normalverschleißende Teile
- 3 Langlebige Teile

Zur schnellen und sicheren Bearbeitung Ihrer Ersatzteilbestellung sind folgende Angaben notwendig:

1. Erforderliche Stückzahl
2. Benennung des Teiles
3. Bestellnummer
4. Art des Wagens
5. Baujahr

Exporteur für Ersatzteile:

VEB Waggonbau Görlitz
89 G ö r l i t z
Brunnenstraße 11
Telefon: Sammelnummer 6151
Fernschreiber: Dresden 0198627
Irachtwort: Waggonbau Görlitz

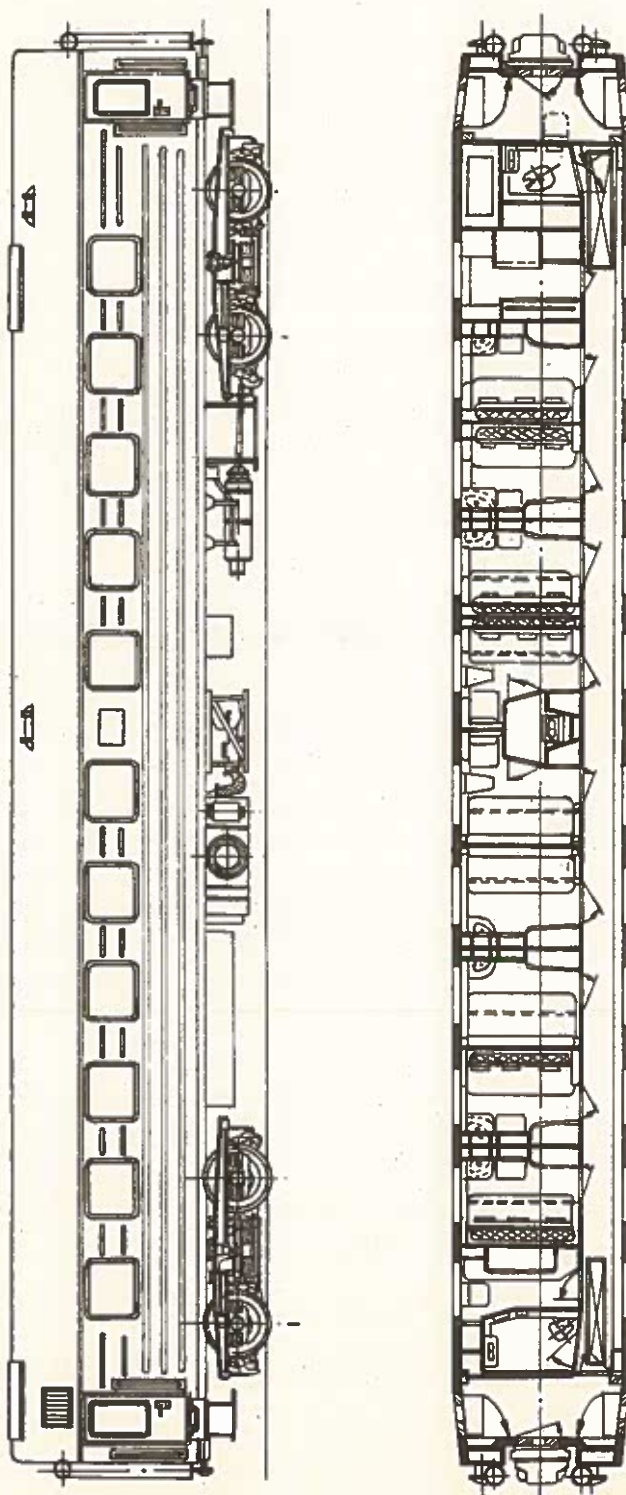


Проектный чертеж

Спальн. вагон
РИЦ Сов. Союза
1969/70

"Übersichtszeichnung

RIC Schlafwg. SU
1969/70



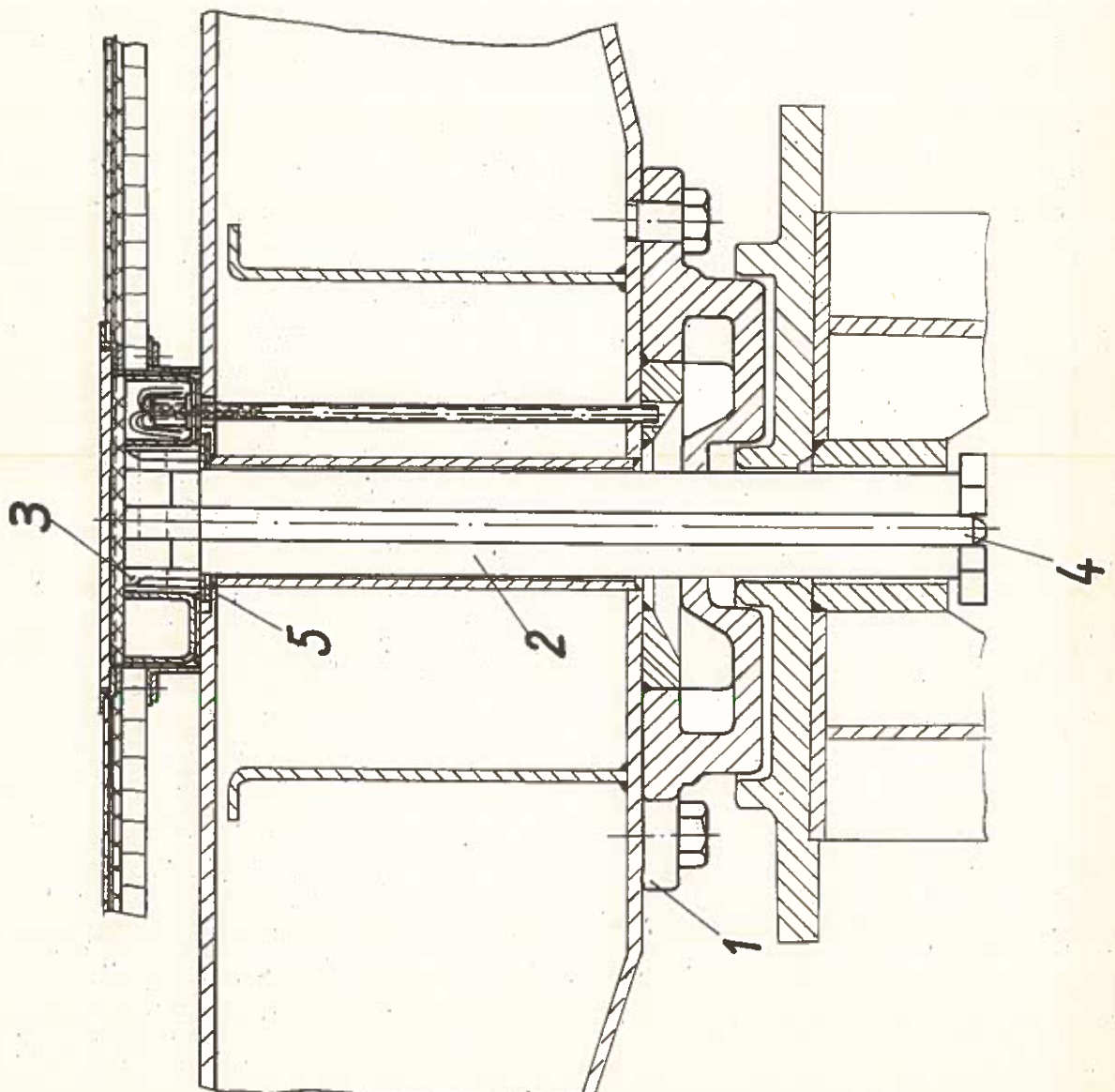


Пятник - шкворень

Группа 03
Спальн. Вагон
РИЦ Сов.Союза
1969/70

Drehpfanne - Drehzapfen

Gruppe 03
RIC Schlafwg.
SU 1969/70





Пятник - шкворень

Спальный вагон
РИЦ Сов.Совез
1969/70
Группа 03
Gruppe 03
RIC Schlafw
SU 1969/70

Irehpfanne - Irehzapfen

№ п/п Lfd. Nr.	Наименование Benennung	Номер заказа Bestell-Nr.	шт./ ваг. Stck/ Wag.	кг/ шт. kg/ Stck	изна- шив. Ver- schl.
1	Верхний пятник Obere Irehpfanne Полушкворень	3.505- 03.02.03:001(1)1.А.	2	70,435	3
2	Halber Irehzapfen Ушко	3.505- 03.02.03:005(3)1.А.	4	3,100	3
3	Use Клин	3.505- 03.02.03:006(4)1.А.	4	0,200	3
4	Keil Уплотнение	3.505- 03.02.03:007(3)1.А.	2	7,500	3
5	Dichtung	3.505- 03.02.03:009(4)1.А.	2	0,037	1

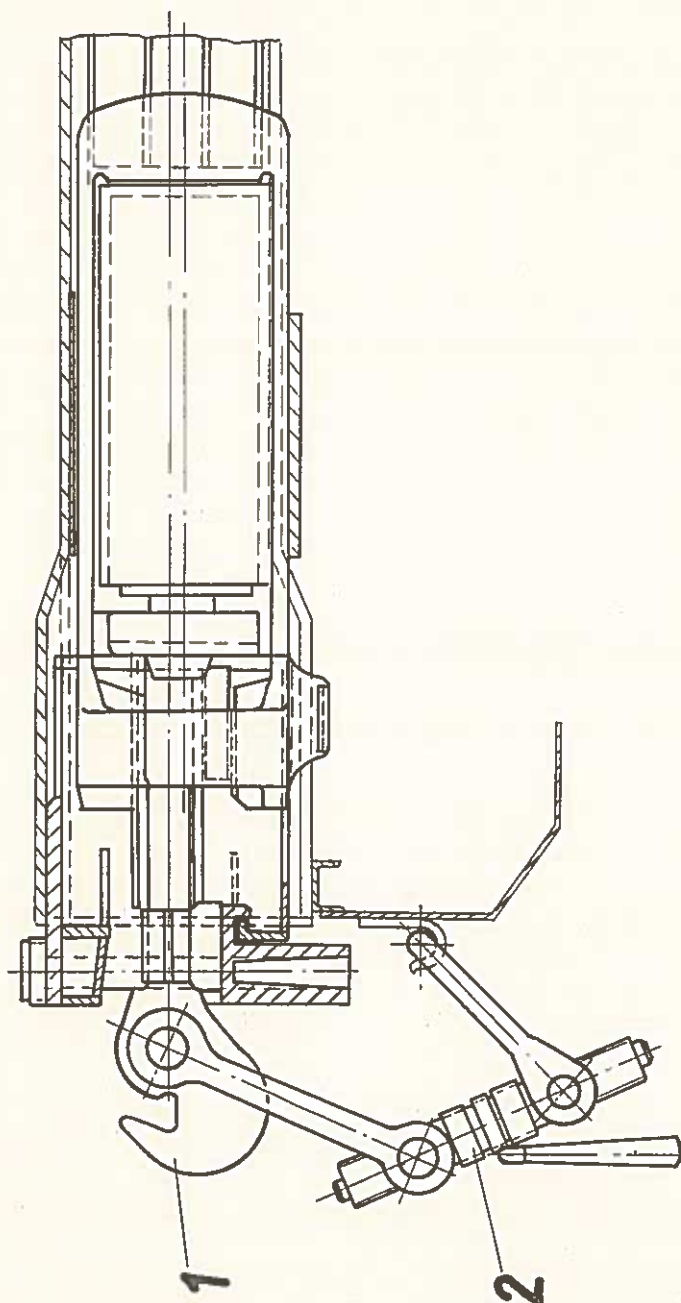


Тяговое устройство

Группа 05
Спальн. Вагон
РИЦ Сов. Союза
1969/70

Zugvorrichtung

Gruppe 05
RIC Schlafwg.
SU 1969/70





Тяговое устройство

Zugvorrichtung

Спальн. вагон
РИЦ Сов. Союза
1969/70
Группа 05
RIC Schlafwg.
SU 1969/70

№ п/п Id. Nr.	Наименование Benennung	Номер заказа Bestell-Nr.	шт./ ваг. Stck/ Wag.	кг/ шт. kg/ Stck	зна- ш.в. Ver- schl.
1	Тяговой крюк ФД FL-Zughaken	3.505- 05.02.01:000 (2)	2	35,000	2
2	Винтовая сцепка Schraubenkupplung	20 TGL 32-616.02	2	32,000	2



Ударное устройство

Группа 06
Спальн. Вагон
РИЦ Сов. Союза
1969/70

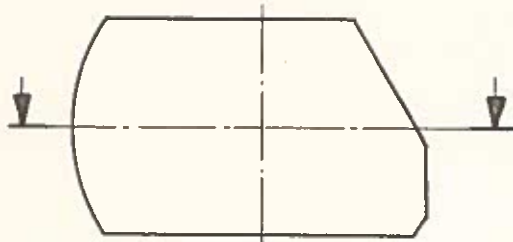
Stoßvorrichtung

Gruppe 06
RIC - Schlafwg.
SU 1969/70

Исполнение А

Ausführung A

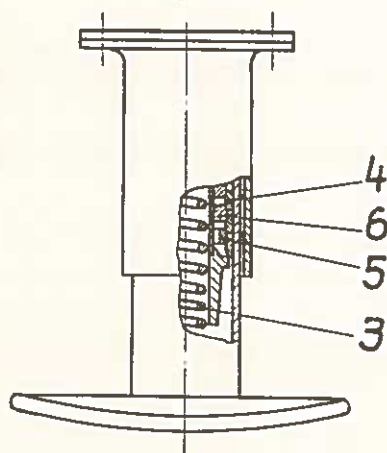
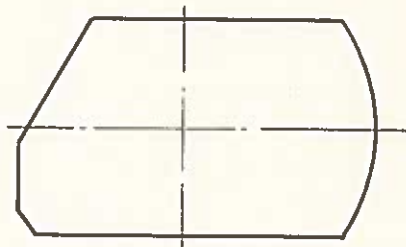
1



Исполнение В

Ausführung B

2





Ударное устройство

Stoßvorrichtung

Спальн. вагон
РИЦ Сов. Союза
1969/70
Группа 06
Gruppe 06
RIC Schlafwg.
SU 1969/70

№ п/п Lfd. Nr.	Наименование Benennung	Номер заказа Bestell-Nr.	шт./ ваг. Stck/ Wag.	кг/ шт. kg/ Stck	зна- чив. Ver- schl.
1	Буфер, компл. Выполнение А Hülsenpuffer, vollst. (Ausführung A)	3.505- 06.00.00:000(C)1.A.	2	114,312	2
2	Буфер, компл. Выполнение В Hülsenpuffer, vollst. (Ausführung B)	3.505- 06.00.00:000(C)1.A.	2	114,312	2
3	Нажимная пружина Druckfeder	3.505- 06.00.00:002(3)1.A.	4	6,557	2
4	Наружное пружинное кольцо Äußerer Federring	Fw 06.003.51.23	36	0,960	2
5	Внутреннее пружинн. кольцо Innerer Federring	Fw 06.003.52.23	24	0,680	2
6	Пружинное кольцо, прорезанное Geschlitzter Federring	Fw 06.003.65.29	8	1,750	2

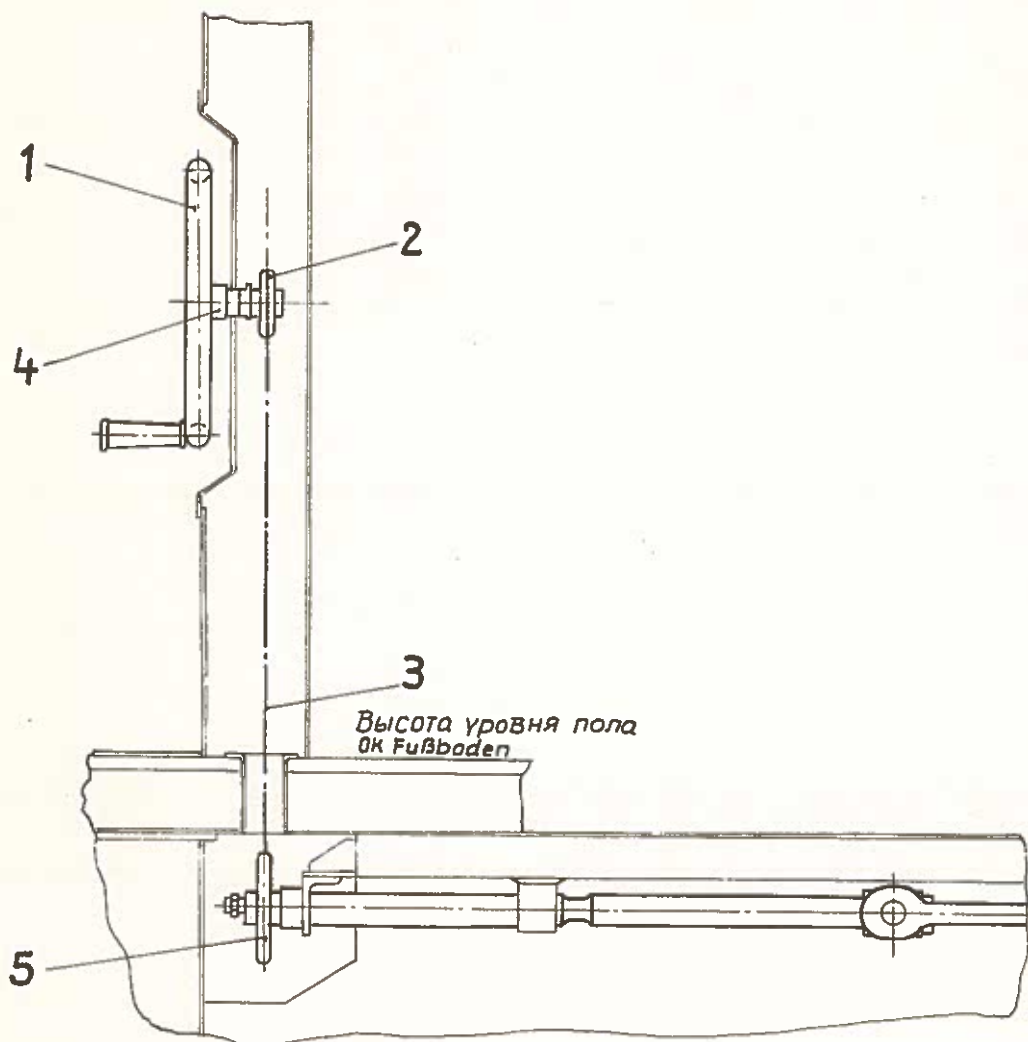


Ручной тормоз

Группа 07
Спальн. вагон
Риц Сов. Союза
1969/70

Handbremse

Gruppe 07
RIC - Schlafwag.
SU 1969/70





Ручной тормоз

Handbremse

Спальн. вагон
РИЦ Сов. Союза
1969/70
Группа 07
Gruppe 07
RIC Schlafwg.
SU 1969/70

№ п/п Lfd. Nr.	Наименование Benennung	Номер заказа Bestell-Nr.	шт./ вагон Stok/ Wag.	кг/ шт. kg/ Stok	изна- шив. Ver- schl.
1	Маховик, компл. Handrad, vollst. Звездочка	B TGL 32-617.04 Bl. 2	1		3
2	Kettenrad Цепь Галля	12 TGL 32-617.02	1	0,720	2
3	Rollkette Втулка подшипника	A 20-105 TGL 16640 Bl. 1	1	2,310	2
4	Lagerbuchse Звездочка	25x15 TGL 32-617.09	2	0,004	2
5	Kettenrad	22 TGL 32-617.02	1	1,980	2

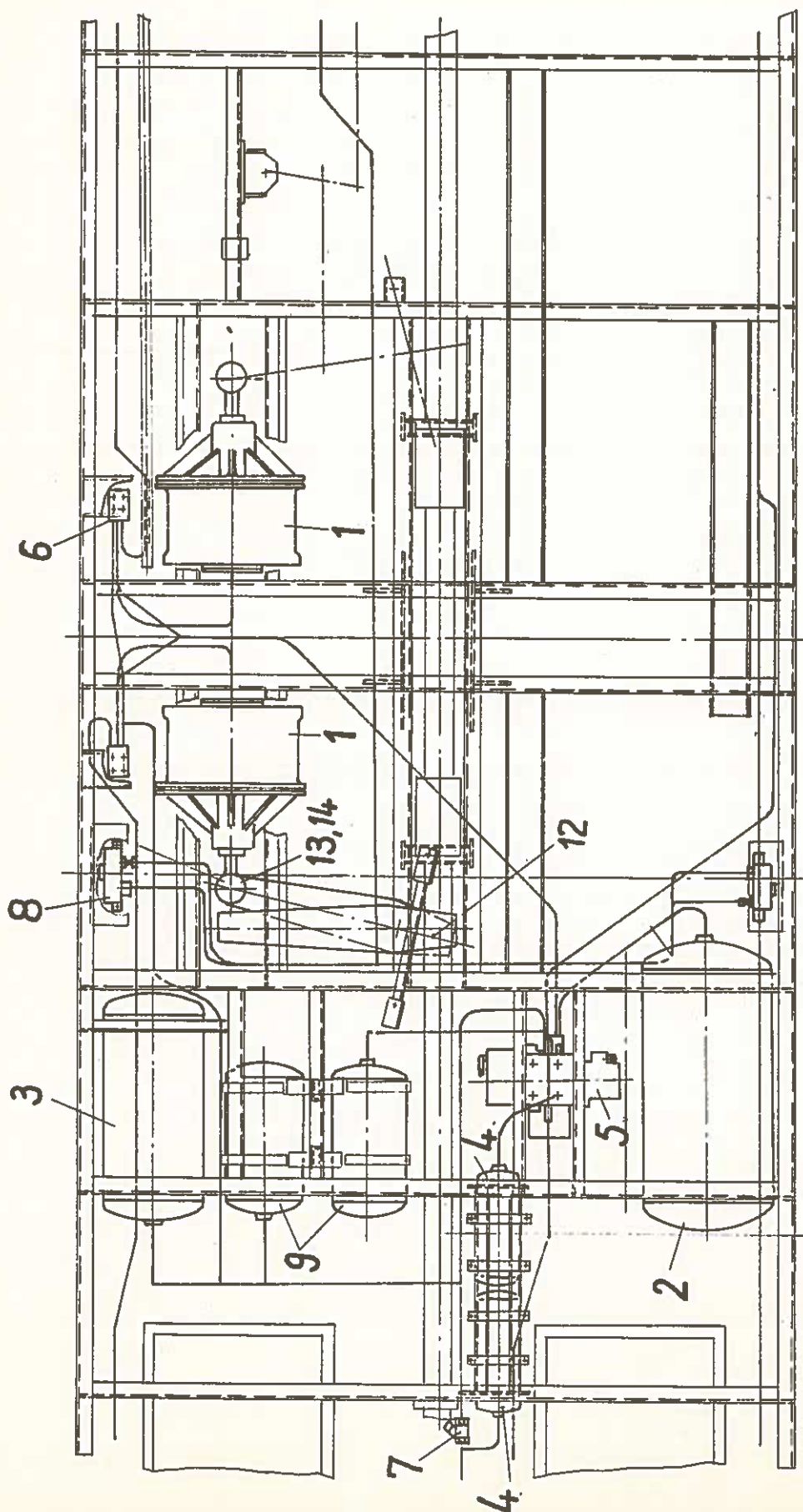


Пневматический тормоз КЕ-ГПР

Druckluftbremse KE-GPR

Группа 09
Спальн. Вагон
РИЦ Сов.Союза
1969/70

Gruppe 09
RIC-Schlafwg.
SU 1969/70



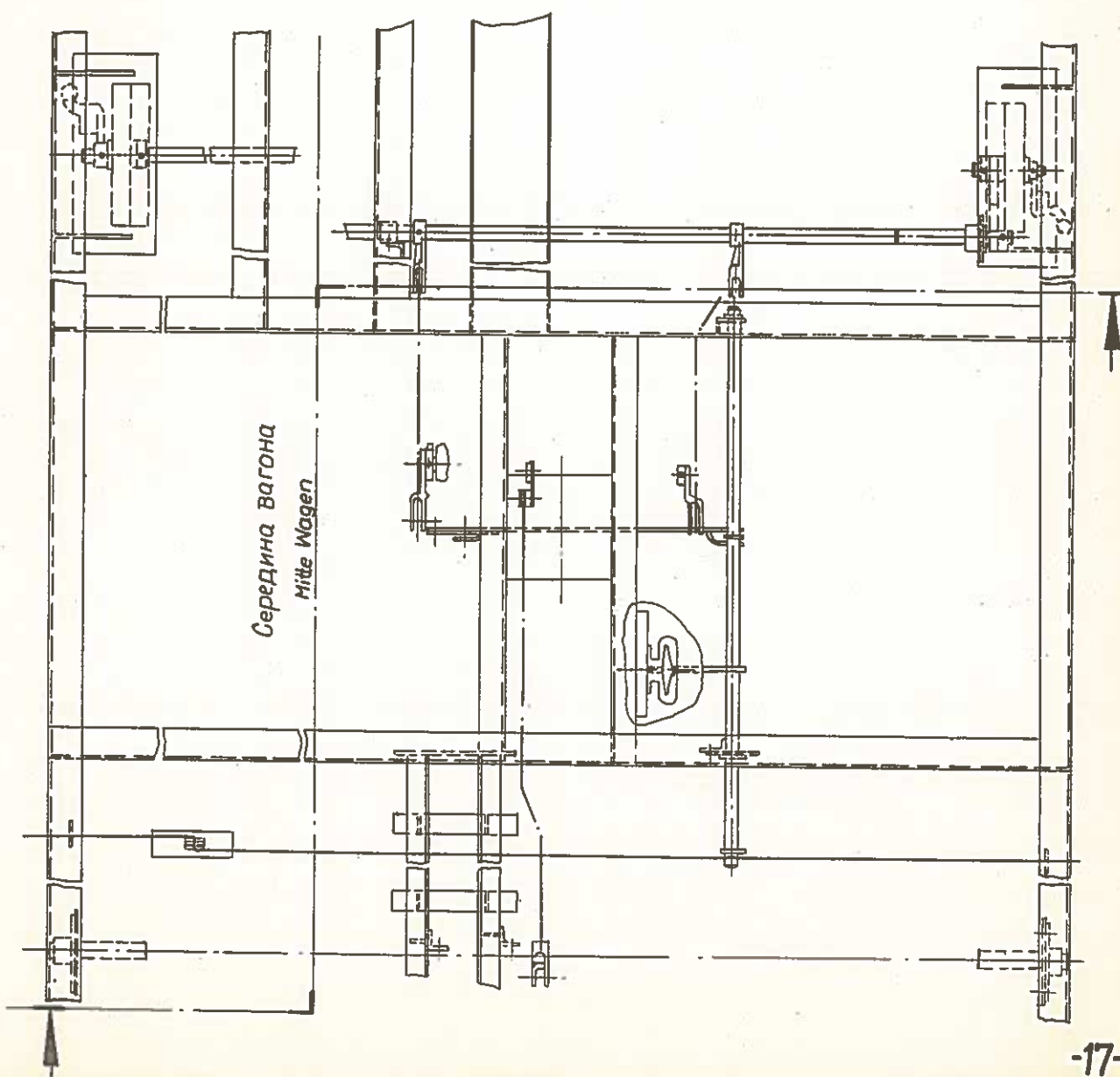
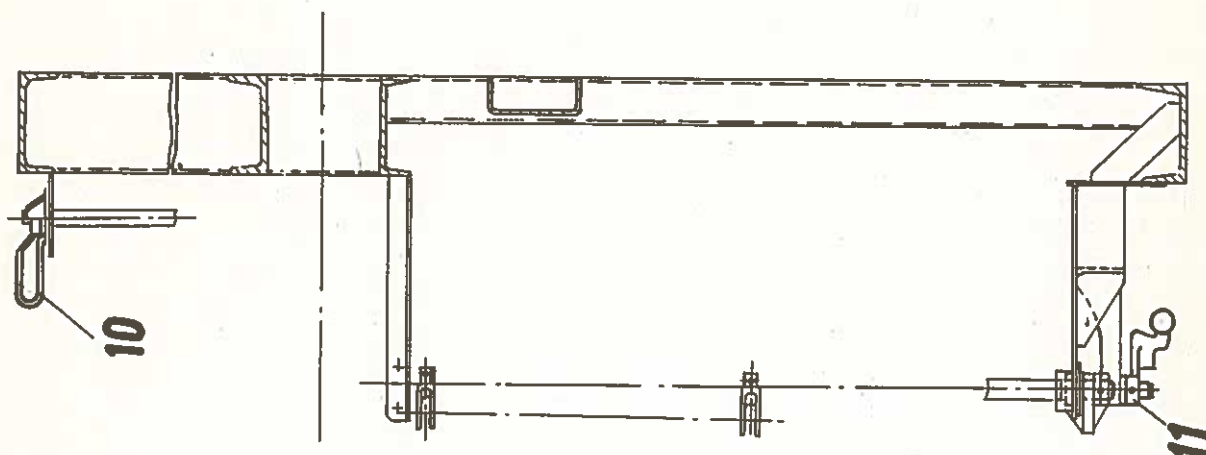


Пневматический тормоз КЕ-ГПР

Druckluftbremse KE-6PR

Группа 09
Спальн. Вагон
РИЦ Сов. Союза
1969/70

Gruppe 09
RIC-Schlafwg.
SU 1969/70





Пневматический тормоз КЕ-ГПР

Druckluftbremse KE-GPR

Группа 09
Спальн. вагон
РИЦ Сов. Союза
1969/70
Gruppe 09
RIC Schlafwg.
SU 1969/70

№ п/п Lfd. Nr.	Наименование Benennung	Номер заказа Bestell-Nr.	шт./ вагон Stck/ Wag.	кг штук kg/ Stck	изм. вагон Ver- schl.
1	Тормозной цилиндр "18" Bremszylinder 18" н. Нейелтругер с кронштейном рыча- га Воздушный резервуар A 200	См. перечень отдельных деталей siehe Einzelteil-Verzeichnis	2	212,00	3
2	Luftbehälter A 200 Воздушный резервуар A 100				
3	Luftbehälter A 100				
4	Воздушный резервуар A 9, подключ. P = 1" Luftbehälter A 9 н. Anschluß R1"				
5	Распределитель КЕС СЛ, выполн. Steuerapparat KES SL Ausf. c 1/1,7 Выпускной клапан М Выполнение I				
6	Auslaßventil II Ausführung I Дроссель потока				
7	Strömungsdrossel R 1/2" Ø 2,0				



Пневматический тормоз КЕ-ГПР

Группа 09
Спальн. вагон
РИЦ Сов. Союз
1969/70
Gruppe 09
RIC Schlafwg.
SU 1969/70

Druckluftbremse KE-GPR

№ п/п Id. Nr.	Наименование Benennung	Номер заказа Bestell-Nr.	шт./ вагон Stk/ Wg.	кг/ шт. kg/ Stk	изна- шив. Ver- schl.
8	Указатель давления тормо- жения, компл. Bremsdruckanzeige kompl.				
9	Воздушный резервуар A 40 Luftbehälter A 40				
10	Устройство выключения Ausschaltvorrichtung	См. перечень отдельных деталей siehe Einzelteil-Verzeichnis			
11	Устройство пререклечения Umstellvorrichtung				
12	Регулятор торм. рыча. передачи Bremsgestängesteller DA 4-450				
13	Петля Schleife				
14	Коромысло Kipphebel				

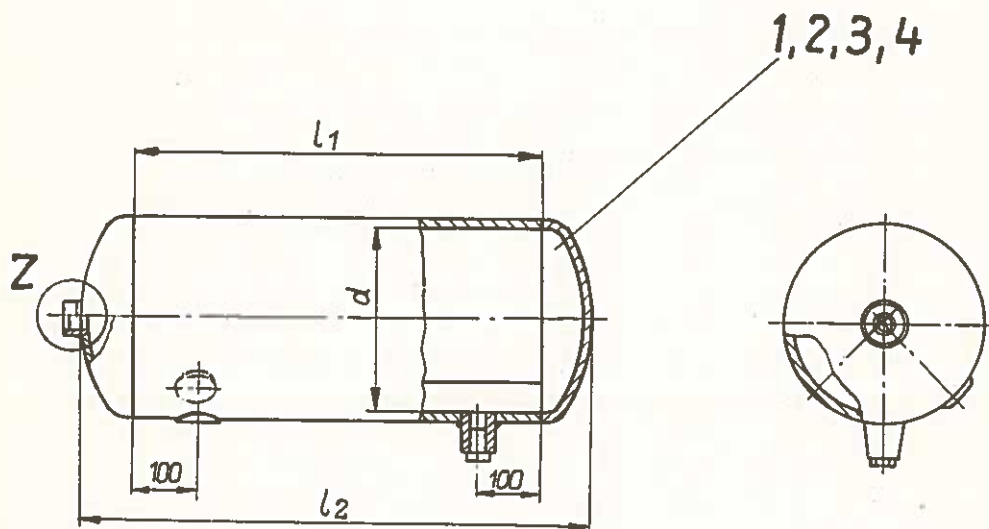


Воздушный резервуар

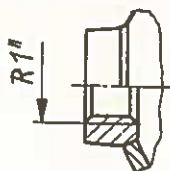
Группа 09
Спальн. вагон
РИЦ Сов.Союза
1969/70

Luftbehälter

Gruppe 09
RIC - Schlafwg.
SU 1969/70



Det
Einzelheit Z



Lfd. Nr.	l_1	l_2	d
1	905	1145	ϕ 492
2	710	910	ϕ 392
3	385	475	ϕ 160
4	470	620	ϕ 300



Воздушный резервуар

Luftbehälter

Группа 09
Спэ.льн. вагон
Риц Сов.Союза
1969/70
Gruppe 09
RIC Schlaife
SU 1969/70

№ п/л	Наименование	Номер заказа	шт./ вагон	кг/ шт.	Изна- шив.
Lfd. Nr.	Benennung	Bestell-Nr.	Stck/ Wag.	kg/ Stck	Ver- schl.
1	Воздушный резервуар Luftbehälter	A 200 TGL 6231	1	68,000	3
2	Воздушный резервуар Luftbehälter	A 100 TGL 6231	1	38,000	3
3	Воздушный резервуар с подключением R = I" Luftbehälter m. Anschluß R1"	A 9 TGL 6231	2	7,500	3
4	Воздушный резервуар Luftbehälter	A 40 TGL 6231	2	16,000	3

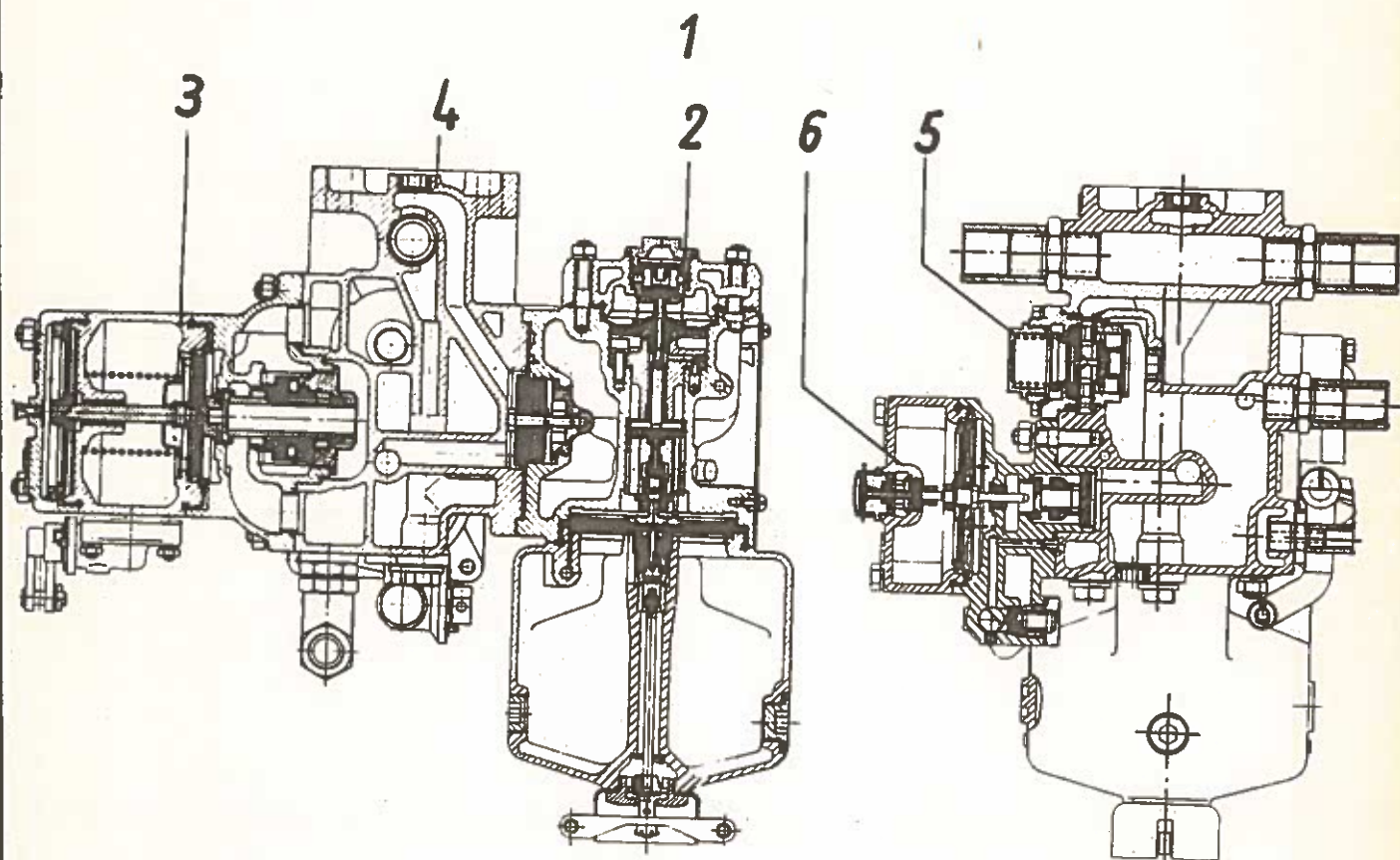


Распределительный аппарат

Группа 09
Спальн. Вагон
РИЦ Сов. Союза
1969/70

Steuerapparat KEs SL

Gruppe 09
RIC Schlafwg.
SU 1969/70





Распределительный
аппарат

Steuerapparat KEs SL

Группа 09
Спальн. вагон
РИЦ Сов. Союза
1969/70
Gruppe 09
RIC Schlafwg
SU 1969/70

Лист п/п	Наименование	Номер заказа	шт./ вагон	кг/ шт.	изна- чив.
Lfd. Nr.	Benennung	Bestell-Nr.	Stck/ Wag.	kg/ Stck	Ver- schl.
1	Распределительный аппарат Steuerapparat KEs SL, Ausf.c 1/1,7		1	89,000	3
2	Вентиль распределителя KEOc SL E I компл. Steuerventil KEOc SL E1 vollst.	См. перечень отдельных деталей siehe Einzelteil-Verzeichnis			
3	Передачик давления компл. Druckübersetzer D1 21/1,7, vollst.				
4	Корпус KEc ; компл. Träger KEs, vollst.				
5	-наполнительный вентиль, компл. R-Füllventil RFR, vollständig				
6	Ускоритель торможе- ния, EB 3 компл. Schnellbremsbeschleu- niger EB 3, vollst.				

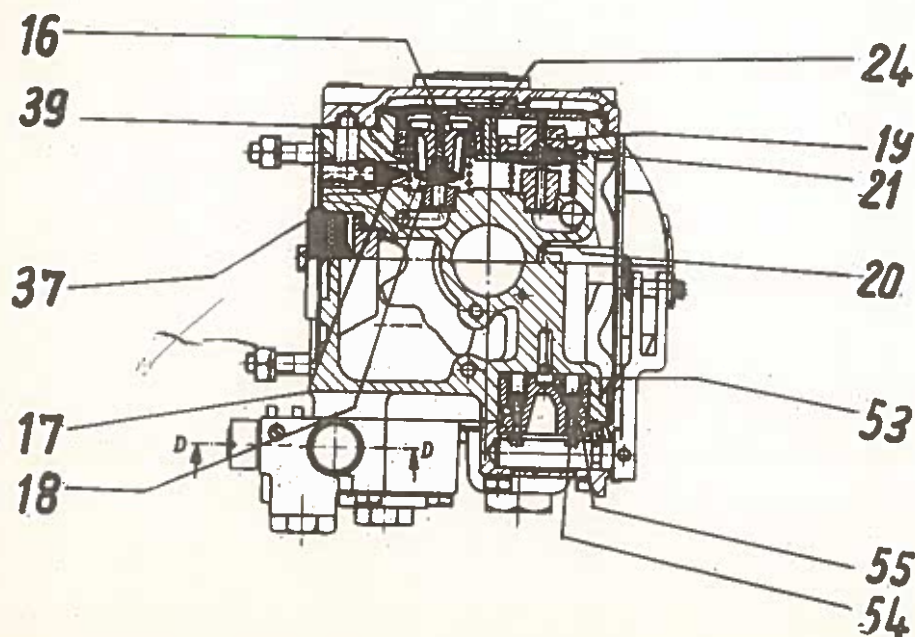
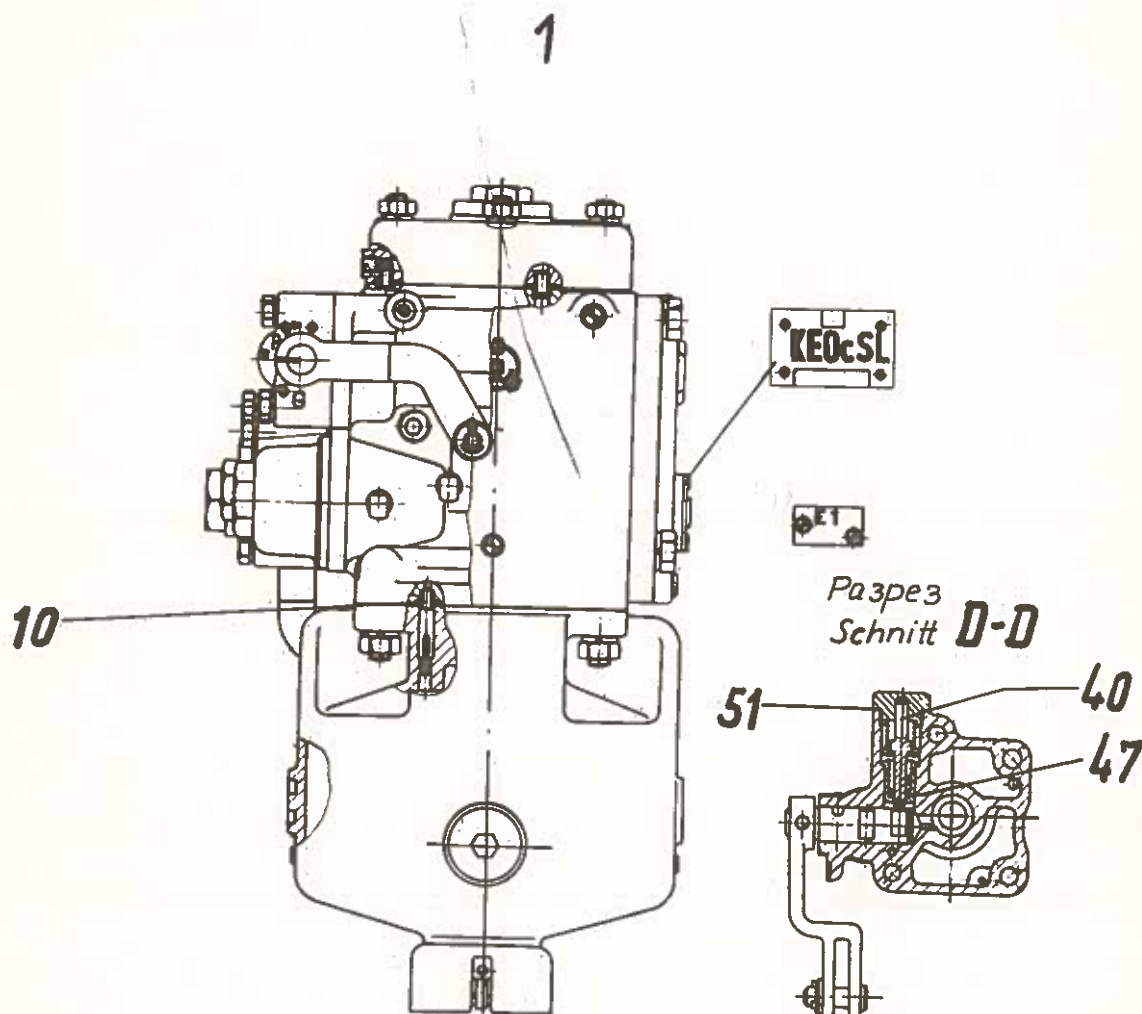


Вентиль распределителя

Steuerventil KE0c SL E 1

Группа 09
Спальн. Вагон
РИЦ Сов. Союза
1969/70

Gruppe 09
RIC Schlafwg
SU 1969/70



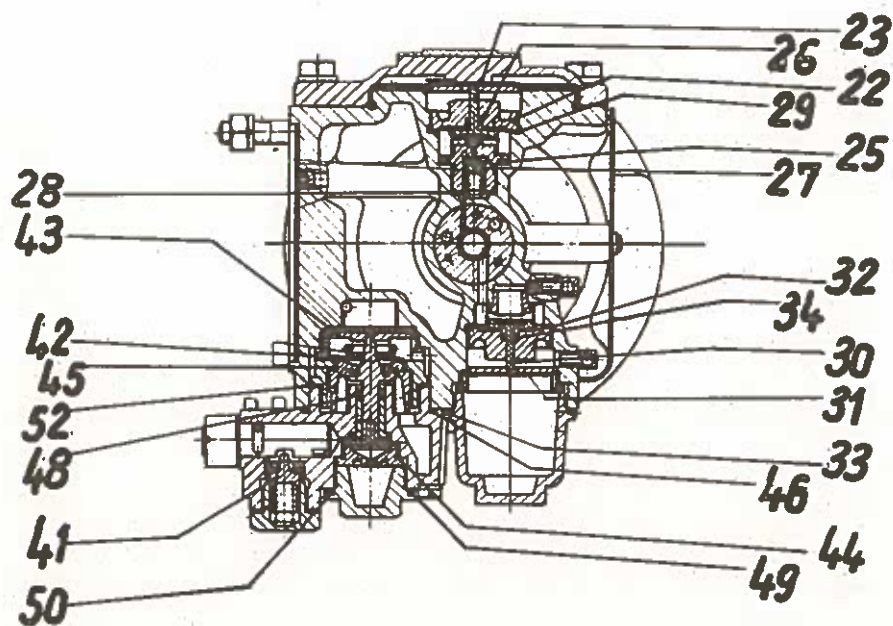
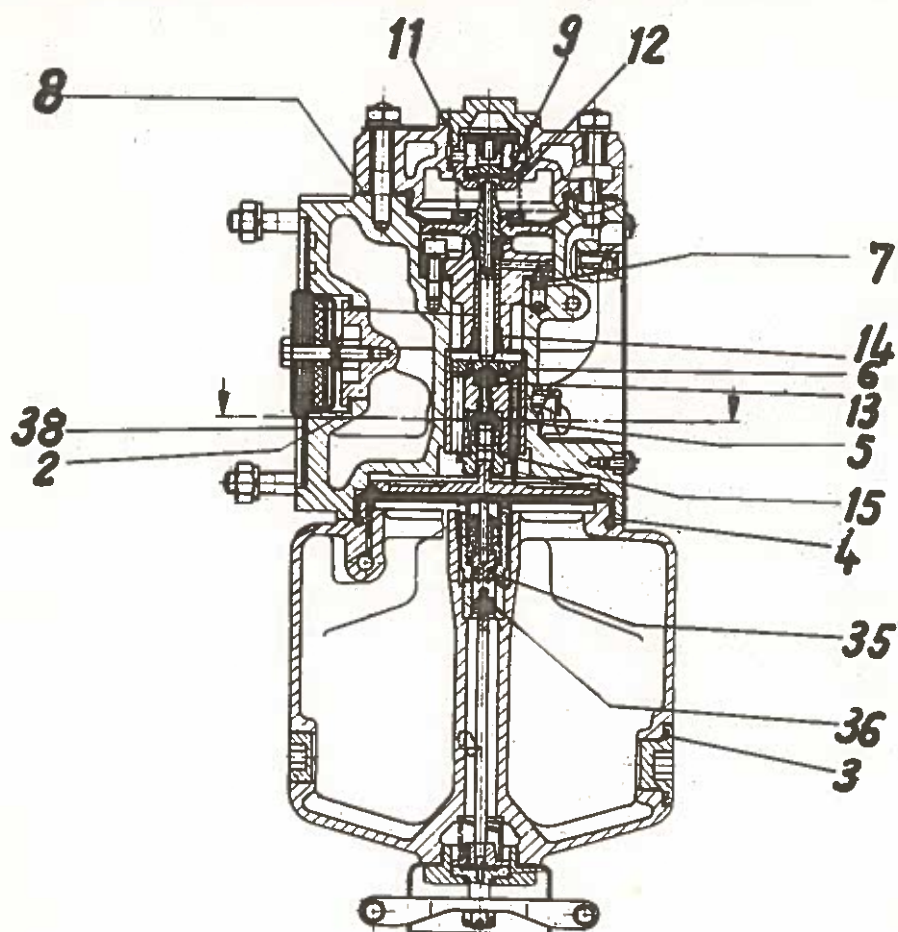


Вентиль распределитель

Steuerventil KE0 с SLE1

Группа 09
Спальн. вагон
РИЦ Сов. Союза
1969/70

Gruppe 09
RIC Schlafwg.
SU 1969/70





Вентиль распределителя

Steuerventil KEOc SL E1

Группа 09
Спальн. вагон
РИИ Сов. Союза
1969/70
Gruppe 09
RIC Schlafwg.
SU 1969/70

№ п/п	Наименование	Номер заказа	шт./ вагон	кг/ шт.	Изна- шив.
Lfd. Nr.	Benennung	Bestell-Nr.	Stck/ Wag.	kg/ Stck	Ver- schl.
1	Вентиль распределителя, компл. Steuerventil KEOc SL E1, vollständig	BBW-Bestell-Nr. 0001.0	1	37,600	3
2	Уплотняющее кольцо Dichtring	BBW-Bestell-Nr. A48x60BBW N488.04-1t	1		2
3	Уплотняющее кольцо Dichtring	BBW-Bestell-Nr. A26,5x32,5BBW N488.04-Gi	1		2
4	Горшковая мембрана Topfmembrane	BBW-Bestell-Nr. 1230.99.0	1		2
5	Втулка управления Steuerhülse	BBW-Bestell-Nr. 1233.99.0	1		2
6	Тарелка клапана Ventilteller	BBW-Bestell-Nr. 1236.99.0	1		2



Вентиль распределителя

Steuerventil KE0c SL E1

Группа 09
Спальн.вагон
РИЦ Сов.Союза
1969/1970Gruppe 09
RIC Schleifung
SU 1969/70

№ п/п Lfd. Nr.	Наименование Benennung	Номер заказа Bestell-Nr.	шт./ вагон Stck/ Wag.	кг/ шт. kg/ Stck	изна- шив. Ver- schl.
7	Уплотнение Dichtung	BBW-Bestell-Nr. 1237.99.0	1		2
8	Горшковая мембрана Topfmembrane	BBW-Bestell-Nr. 1240.99.0	1		2
9	Тарелка клапана Ventilteller	BBW-Bestell-Nr. 1245.99.0	1		2
10	Уплотняющее кольцо Dichtring	BBW-Bestell-Nr. A6x11,5BBW488,04- G1	2		2
11	Уплотняющее кольцо Dichtring	BBW-Bestell-Nr. A43x47BBW488.04- G1	1		2
12	Круглое кольцо Rundring	BBW-Bestell-Nr. 35x3,2BBW488.06- G1	1		2



Вентиль распределителя

Группа 09
Спальн. вагон
РЖД Сов. Союза
1969/70

Steuerventil KEOc SL E1

Gruppe 09
RIC Schlafwg
SU 1969/70

№ п/п Lfd. Nr.	Наименование Benennung	Номер заказа Bestell-Nr.	шт./ вагон Stck/ Wag.	кг/ шт. kg/ Stck.	зна- мен. Ver- schl.
13	Кольцо с пазом Nutring	BBW-Bestell-Nr. B 6x12 BBWN488.05- Gi	1		2
14	Кольцо с пазом Nutring	BBW-Bestell-Nr. B 8x15 BBWN488.05- Gi	2		2
15	Уплотняющее кольцо Dichtring	BBW-Bestell-Nr. A 15x26 BBWN488.04- lt	1		2
16	Тарелка клапана Ventilteller	BBW-Bestell-Nr. 1266.99.0	1		2
17	Уплотняющее кольцо Dichtring	BBW-Bestell-Nr. A 38x48 BBWN488.04- lt	1		2



Вентиль распределителя

Steuerventil KEOc SL E1

Группа 09
Спальн.вагон
ФИЦ Сов.Союза
1969/70Gruppe 09
RIC Schlafwg
SU 1969/70

№ п/п Lfd. Nr.	Наименование Benennung	Номер заказа Bestell-Nr.	шт./ вагон Stck/ Wag.	кг/ шт. kg/ Stck.	Изна- шив. Ver- schl.
18	Кольцо с пазом Nutring	BBW-Bestell-Nr. B 3,9x7,5BBWN488.05- Gi	1		2
19	Тарелка клапана Ventilteller	BBW-Bestell-Nr. 1272.99.0	1		2
20	Уплотняющее кольцо Dichtring	BBW-Bestell-Nr. A38x48BBWN488.04- lt	1		2
21	Кольцо с пазом Nutring	BBW-Bestell-Nr. B3,9x7,5BBWN488.05- Gi	1		2
22	A-контроллер с пере- менным сечением сопла, компл. /по- ставляется только отдельными деталями/ A-Überwacher mit veränderl.Düsenquer- schnitt,vollständig (nur in Einzelteilen lieferbar)	BBW-Bestell-Nr. 0001.0.1150.00.0	1		2
23	Тарелка клапана Ventilteller	BBW-Bestell-Nr. 1272.99.0	1		2



Вентиль распределителя

Steuerventil KE0c SL E 1

Группа 09
Спальн.вагон
РИЦ Сов. Союз
1969/70
Gruppe 09
RIC Schlafwg.
SU 1969/70

№ п/п Lfd. Nr.	Наименование Benennung	Номер заказа Bestell-Nr.	шт./ вагон Stck/ Wg.	кг/ шт. kg/ Stck.	изна- шив. Ver- schl.
24	Горшкообразная мембрана Topfmembrane	BBW-Bestell-Nr. 1278.99.0	1		2
25	Уплотняющее кольцо Dichtring	BBW-Bestell-Nr. A26x30BBWN488.04-Gi	1		2
26	Кольцо с пазом Nutring	BBW-Bestell-Nr. B3,9x7,5BBWN488.05-Gi	1		2
27	Кольцо с пазом Nutring	BBW-Bestell-Nr. B6x12BBWN488.05-Gi	1		2
28	Уплотняющее кольцо Dichtung	BBW-Bestell-Nr. A14x20BBWN488.04-Gi	1		2
29	Уплотняющее кольцо Dichtring	BBW-Bestell-Nr. A38x48BBWN488.04-lt	1		2



Вентиль распределителя

Steuerventil KE0c SL E 1

Группа 09
Спальн.вагон
ФИЦ Сов.Союза
1969/70
Gruppe 09
RIC Schlafwg
SU 1969/70

№ П/П Lfd. Nr.	Наименование Benennung	Номер заказа Bestell-Nr.	шт./ вагон Stck/ Wag.	кг/ шт. kg/ Stck.	изна- шив. Ver- schl.
30	Тарелка клапана Ventilteller	BBW-Bestell-Nr. 1272.99.0	1		2
31	Горшкообразная мембрана Topfmembrane	BBW-Bestell-Nr. 1284.99.0	1		2
32	Уплотняющее кольцо Dichtring	BBW-Bestell-Nr. A35x45BBWN488.04- 1t	1		2
33	Уплотняющее кольцо Dichtring	BBW-Bestell-Nr. A61,2x65BBWN488.04 Gi	1		2
34	Кольцо с пазом Nutring	BBW-Bestell-Nr. B3,9x7,5BBWN488.05 Gi	1		2
35	К-кольцо с пазом K-Nutring	BBW-Bestell-Nr. 2961.99.1	1		2



Вентиль распределителя

Группа 09
Спальн.вагон
РИИ Сов.Союза
1969/70
Gruppe 09
RIC Schlafwg
SU 1969/70

Steuerventil KE0c SL E 1

Лист п/п Lfd. Nr.	Наименование Benennung	Номер заказа Bestell-Nr.	шт./ вагон Stck/ Wag.	кг/ шт. kg/ Stck.	изна- шив. Ver- schl
36	Кольцо с пазом Nutring	BBW-Bestell-Nr. B5x12 BBWN488.05- Gi	1		2
37	Уплотняющее кольцо Dichtring	BBW-Bestell-Nr. 2917.99.0	1		2
38	Уплотняющее кольцо Dichtring	BBW-Bestell-Nr. 1344.99.0	1		2
39	Уплотняющее кольцо Dichtring	BBW-Bestell-Nr. A12x18 BBWN488.04- Gi	3		2
40	Шток вентили с рези- новой вставкой и ша- риком, компл. Ventilstange mit Gummieinlage und Kugel, vollständig	BBW-Bestell-Nr. 0001.0.1320.00.0	1		2
41	Толкатель клапана с резиновой встав- кой и шариком, компл. Ventilstößel mit Gummieinlage und Kugel, vollständig	BBW-Bestell-Nr. 0001.0.1330.00.0	1		2



Вентиль распределителя

Steuerventil KE0c SL E 1

Группа 09
Спальн.вагон
РИЦ Сов.Союз
1969/70
Gruppe 09
RIC schlafwg
SU 1969/70

№ п/п Lfd. Nr.	Наименование Benennung	Номер заказа Bestell-Nr.	шт./ вагон Stck/ Wag.	кг/ шт. kg/ Stck.	изна- шив. Ver- schl.
42	Тарелка клапана Ventilteller	BBW-Bestell-Nr. 1318.99.0	1		2
43	Горшкообразная мем- брана Topfmembrane	BBW-Bestell-Nr. 1284.99.0	1		2
44	Горшкообразная мем- брана Topfmembrane	BBW-Bestell-Nr. 1319.99.0	1		2
45	Уплотняющий люк Dichtklappe	BBW-Bestell-Nr. 1320.99.0	1		2
46	Проладка Dichtung	BBW-Bestell-Nr. 1321.99.0	1		2
47	Кольцо с пазом Nutring	BBW-Bestell-Nr. B6x12 BBWN 488.05- Gi	1		2
48	Кольцо с пазом Nutring	BBW-Bestell-Nr. B8x15 BBWN 488.05- Gi	1		2



Вентиль распределителя

Steuerventil KEOc SL E 1

Группа 09
Спальн.вагон
РИЦ Сов.Союза
1969/70
Gruppe 09
RIC Schlafwg
SU 1969/70

№ п/п Lfd. Nr.	Наименование Benennung	Номер заказа Bestell-Nr.	шт./ вагон Stck/ Wag.	кг/ шт. kg/ Stck.	изна- шив. Ver- schl.
49	Уплотняющее кольцо Dichtring	BBW-Bestell-Nr. A39,5x45BBWN488.04-Gi	1		2
50	Уплотняющее кольцо Dichtring	BBW-Bestell-Nr. A23x32BBWN488.04-lt	1		2
51	Уплотняющее кольцо Dichtring	BBW-Bestell-Nr. A21x28BBWN488.04-lt	1		2
52	Уплотняющее кольцо Dichtring	BBW-Bestell-Nr. A51x62BBWN488.04-lt	1		2
53	Прокладка Dichtung	BBW-Bestell-Nr. 1334.99.0	1		2
54	Толкатель клапана Ventilstößel	BBW-Bestell-Nr. 1335.99.0	2		2



Вентиль распределителя

Steuerventil KE0c SL E 1

Группа 09
Спальн.вагон
РИЦ Сов.Сюза
1969/70
Gruppe 09
RIC Schlafwg
SU 1969/70

№ п/п Lfd. Nr.	Наименование Benennung	Номер заказа Bestell-Nr.	шт./ вагон Stck/ Wag.	кг/ шт. kg/ Stck.	изна- шив. Ver- schl.
55	Кольцо с пазом Nutring	BBW-Bestell-Nr. B3,9x7,5BBWN488.05- Gi	1		2

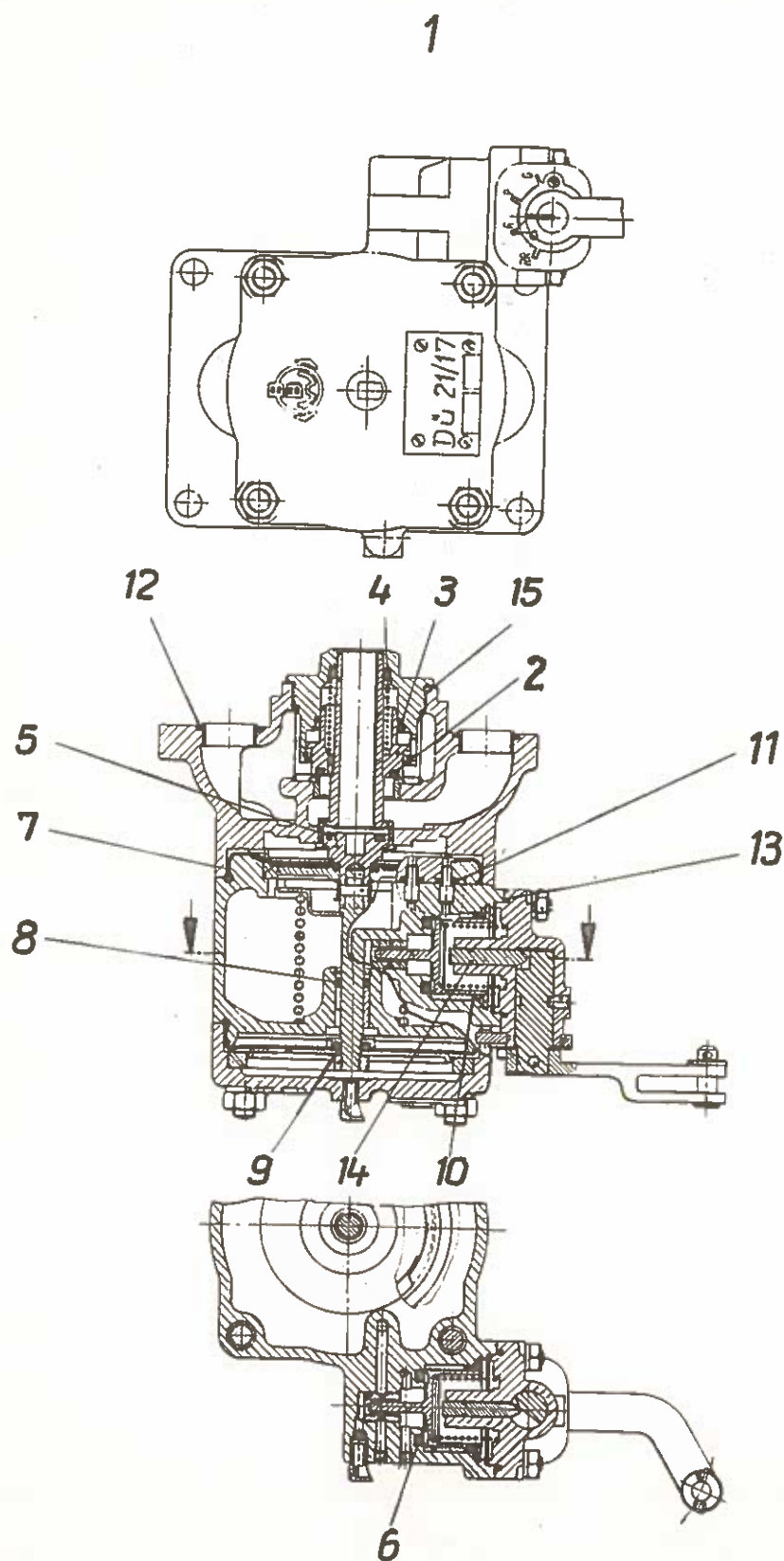


Передачик Давления

Группа 09
Спальн. Вагон
РИЦ Сов. Союза
1969/70

Druckübersetzer DÜ 21/1,7

Gruppe 09
RIC - Schlafwg.
SU 1969/70





Передатчик давления

Группа 09
Спальн. вагон
РИЦ. Сов. Сопза
1969/70

Druckübersetzer DÜ 21/1,7

Gruppe 09
RIC Schlafwg
SU 1969/70

№ п/п Lfd. Nr.	Наименование Benennung	Номер заказа Bestell-Nr.	шт./ вагон Stck/ Wag.	кг/ шт. kg/ Stck.	изна- шив. Ver- schl.
	Передатчик давления				
1	Druckübersetzer DÜ 21/1,7	BBW-Bestell-Nr. 0252.0.1000.00.0	1	17,750	3
	Прокладка				
2	Dichtung	BBW-Bestell-Nr. 34x44x4,5 BBWN 488.07	1		2
	Кольцо с пазом				
3	Nutring	BBW-Bestell-Nr. B40x46 BBWN488.05	1		2
	Кольцо с пазом				
4	Nutring	BBW-Bestell-Nr. B24x32 BBWN 488.05	1		2
	Кольцо уплотняющее				
5	Dichtring	BBW-Bestell-Nr. 20x30x4,5 BBWN 488.07	1		2
	Кольцо уплотняющее				
6	Dichtring	BBW-Bestell-Nr. 28x39x5,3 BBWN 488.07	1		2



Передатчик давления

Druckübersetzer DÜ 21/1,7

Группа 09
Спальн.вагон
РМЦ Сов.Союза
1969/70
Gruppe 09
RIC-Schlafwg
SU 1969/70

Лист п/п Lfd. Nr.	Наименование Benennung	Номер заказа Bestell-Nr.	шт./ вагон Stck/ Wag.	кг/ шт. kg/ Stck.	изна- шив. Ver- schl.
7	Горшкообразная мем- брана Topfmembrane	BBW-Bestell-Nr. 3176.99.0	2		2
8	Кольцо с пазом Nutring	BBW-Bestell-Nr. B 12x18 BBWN 488. 05-Gi	1		2
9	Кольцо с пазом Nutring	BBW-Bestell-Nr. B3,9x7,5 BBWN 488.05 -Gi	1		2
10	Кольцо с пазом Nutring	BBW-Bestell-Nr. B40x46 BBWN 488.05- Gi	1		2



Передатчик давления

Druckübersetzer DÜ 21/1,7

Группа 09
Спальн.вагон
РЖД Сов.Союза
1969/70
Gruppe 09
RIC-Schlafwg
SU 1969/70

№ п/п Lfd. Nr.	Наименование Benennung	Номер заказа Bestell-Nr.	шт./ вагон Stck/ Wag.	кг/ шт. kg/ Stck.	Изна- шив. Ver- schl.
11	Уплотняющее кольцо Dichtring	BBW-Bestell-Nr. A6x11,5BBWN488.04- Gi	5		2
12	Уплотняющее кольцо Dichtring	BBW-Bestell-Nr. A28x34BBWN488.04- Gi	2		2
13	Уплотняющее кольцо Dichtring	BBW-Bestell-Nr. A58x62BBWN488.04- Gi	1		2
14	Круглое кольцо Dichtring	BBW-Bestell-Nr. 5x1,75BBWN488.06- Gi	1		2



Передачик давления

Druckübersetzer DÜ 21/1,7

Группа 09
Спальн.вагон
ФИЦ Сов. Союз
1969/70
Gruppe 09
RIC-Schlafwg
S 1969/70

№ п/п Lfd. Nr.	Наименование Benennung	Номер заказа Bestell-Nr.	шт./ вагон Stck/ Wag.	кг/ шт. kg/ Stck.	изна- шив. Ver- schl.
15	Уплотняющее кольцо Dichtring	BBW-Bestell-Nr. A69x79B3WN488.04- 1t	1		2



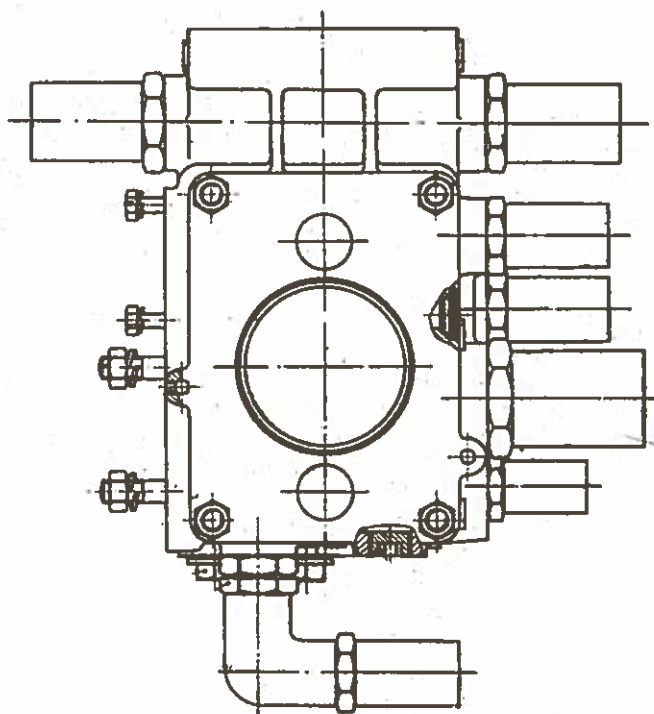
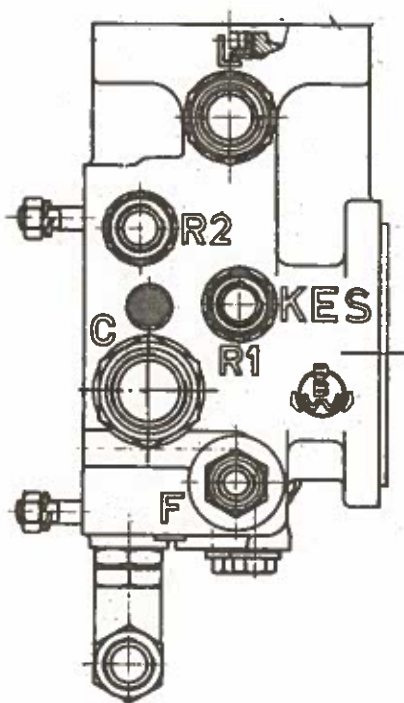
Корпус

Träger KES

Группа 09
Спальн. вагон
РИЦ Сов. Союза
1969/70

Gruppe 09
RIC Schlafwg.
SU 1969/70

1





Корпус

Träger KEs

Группа 09
Спальн. вагон
РИЦ Сов. Союза
1969/70
Gruppe 09
RIC Schlafwg
SU 1969/70

№ п/п Лист. Nr.	Наименование Benennung	Номер заказа Bestell-Nr.	шт./ вагон Stck/ Wag.	кг/ шт. kg/ Stck.	зна- шев. Ver- schl.
1	Корпус КЕс для выполнения с уско- рителем торможения Träger KEs für Ausführung mit Schnellbremsbe- schleuniger	BBW-Bestell-Nr. 0251.0.2000.00.0	1	24,000	3



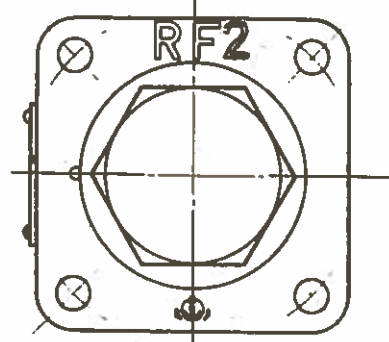
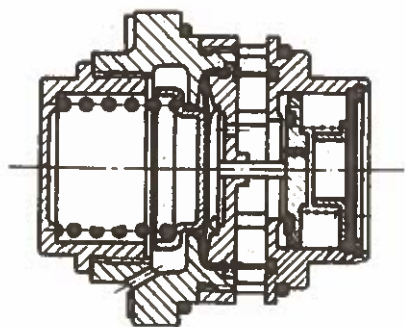
Наполнительный Вентиль

R - Füllventil RF 2

Группа 09
Спальн. Вагон
РИЦ Сов. Союза
1969/70

Gruppe 09
RIC Schlafwg.
SU 1969/70

1





Наполнительный вентиль

R-Füllventil RF 2

Группа 09
Спальн.вагон
РИЦ Сов.Совза
1969/70
Gruppe 09
RIC Schlafwg
SU 1969/70

№ п/п	Наименование	Номер заказа	шт./ вагон	кг/ шт.	изна- шив.	
Lfd. Nr.	Benennung	Bestell-Nr.	Stck/ Wag.	kg/ Stck.	Ver- schl.	
	Наполнительный вентиль компл.					
1	R-Füllventil RF 2, vollständig	BBW-Bestell-Nr. 0251.0.5000.00.0	1	2,000	2	



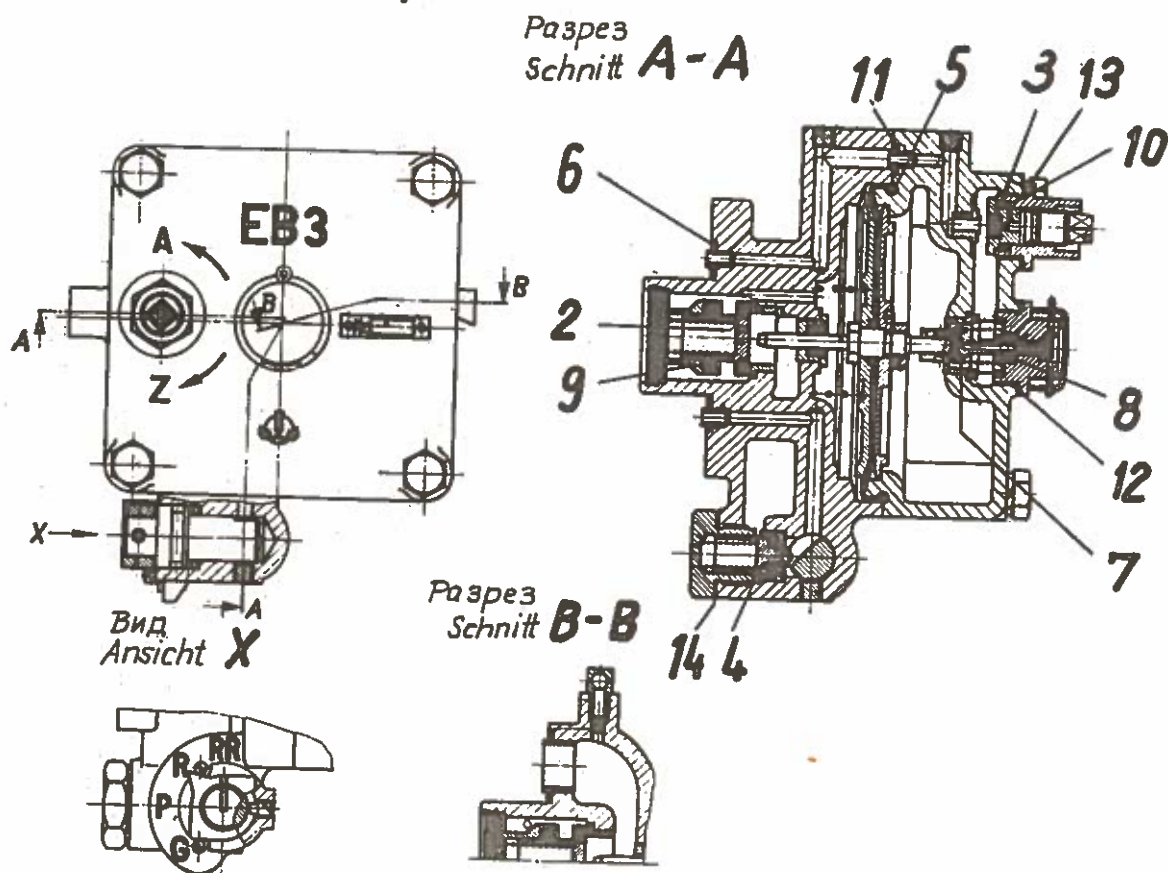
Быстродействующий
ускоритель торможения

Группа 09
спальн. вагон
РИЦ Сов. Союза
1969/70

Schnellbremsbeschleuniger EB 3

Gruppe 09
RIC Schlafwg.
SU 1969/70

1





Быстродействующий ускоритель торм.

Schnellbremsbeschleuniger EB 3

Группа 09
Спальн.вагон
РИЦ.Сов.Совз
1969/70

Gruppe 09
RIC Schlafwg.
SU 1969/70

№ п/п Lfd. Nr.	Наименование Benennung	Номер заказа Bestell-Nr.	шт./ вагон Stck/ Wag.	кг/ шт. kg/ Stck.	изна- шив. Ver- schl.
	Быстродействующий ускоритель торможе- ния				
1	Schnellbremsbe- schleuniger EB 3	BBW-Bestell-Nr. 0251.0.4000.00.0	1	8,650	3
	Уплотняющее кольцо				
2	Dichtring	BBW-Bestell-Nr. 16x27x4,5BBWN488.07	1		2
	Уплотняющая шайба				
3	Dichtscheibe	BBW-Bestell-Nr. 9x5,5BBWN 488.07	1		2
	Толкатель клапана с резиновой встав- кой и шариком, компл.				
4	Ventilstößel mit Gummeinlage und Kugel, vollständig	BBW-Bestell-Nr. 0001.0.1330.00.0	1		2
	Горшкообразная мем- брана				
5	Topfmembrane	BBW-Bestell-Nr. 1390.99.0	1		2
	Прокладка				
6	Dichtung	BBW-Bestell-Nr. 3206.99.0	1		2



Выстродействующий ускоритель торм.

Schnellbremsbeschleuniger EB 3

Группа 09
Спальн.вагон
РИЦ Сов.Совза
1969/70
Gruppe 09
RIC Schlafwg
SU 1969/70

№ п/п Lfd. Nr.	Наименование Benennung	Номер заказа Bestell-Nr.	шт./ вагон Stck/ Wag.	кг/ шт. kg/ Stck.	изме- нив. Ver- schl.
	Тарелка клапана				
7	Ventilteller	BBW-Bestell-Nr. 3208.99.0	1		2
	Кольцо с пазом				
8	Nutring	BBW-Bestell-Nr. B6x12BBWN488.05-Gi	2		2
	Кольцо с пазом				
9	Nutring	BBW-Bestell-Nr. B18x26BBWN488.05-Gi	2		2
	Кольцо с пазом				
10	Nutring	BBW-Bestell-Nr. B15x20BBWN488.05-Gi	1		2
	Уплотняющее кольцо				
11	Dichtring	BBW-Bestell-Nr. A6x11,5BBWN488.04-Gi	1		2
	Уплотняющее кольцо				
12	Dichtring	BBW-Bestell-Nr. A30x38BBWN488.04-lt	1		2



Быстродействующий ускоритель торм.

Schnellbremsbeschleuniger EB 3

Спальн. вагон
РИЦ Сов.Совз
1969/70
Группа 09
Gruppe 09
RIC Schlafwg
SU 1969/70

№ п/п Lfd. Nr.	Наименование Benennung	Номер заказа Bestell-Nr.	шт./ вагон Stck/ "ag.	кг/ шт. kg/ Stck.	Изна- шив. Ver- schl.
13	Уплотняющее кольцо Dichtring	BBW-Bestell-Nr. A25x34BBWN488.04- 1t	1		2
14	Уплотняющее кольцо Dichtring	BBW-Bestell-Nr. A23x32BBWN-488.04- 1t	1		2

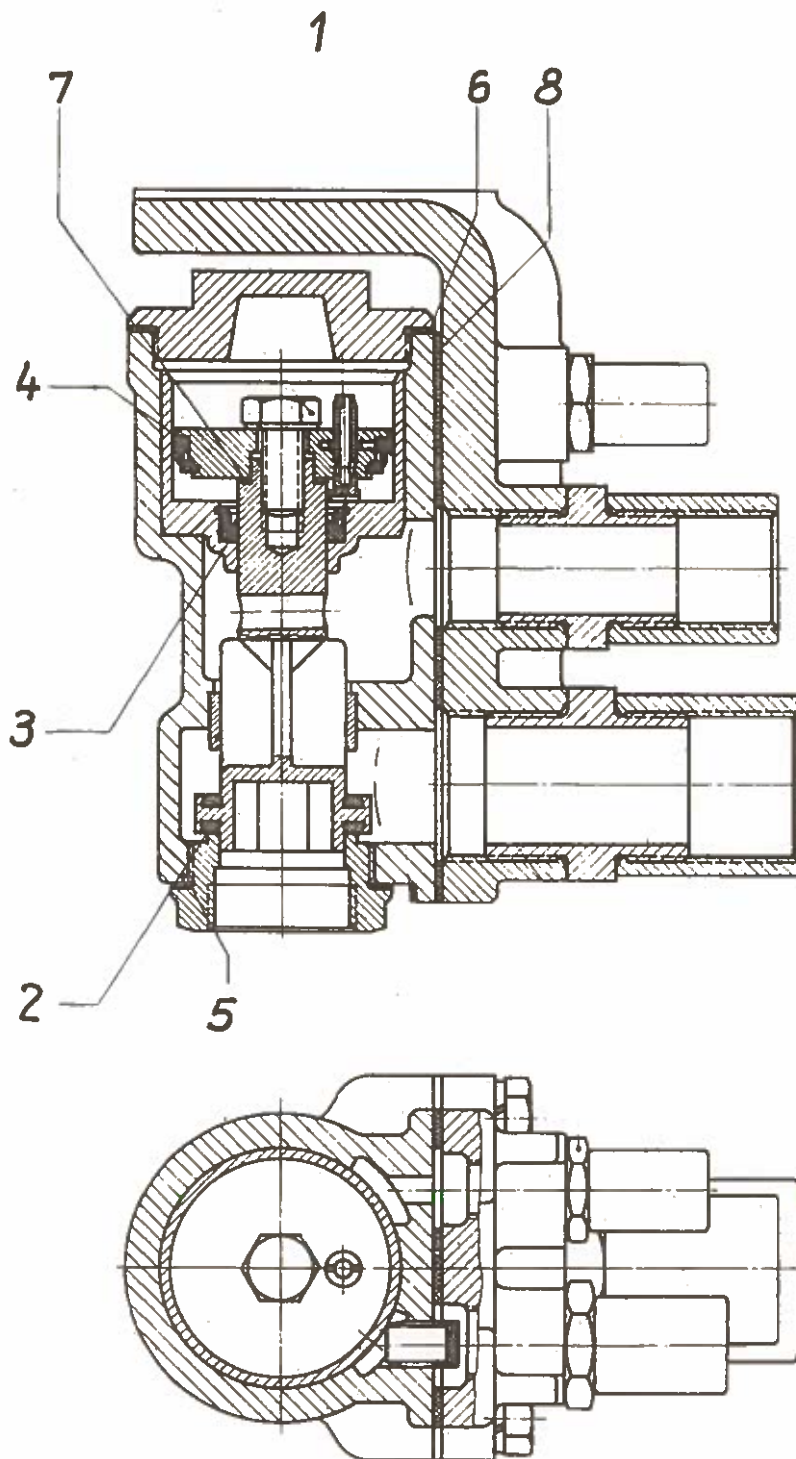


Выпускной клапан М,
Выполнение 1

Группа 09
Спальн. Вагон
РИЦ Сов. Союза
1969/70

Auslaßventil M, Ausf. 1

Gruppe 09
RIC - Schlafwg.
SU 1969/70





Выпускной клапан М, выполнение I

Группа 09
Спальный вагон
РИЦ Сов.Созда
1969/70

Auslaßventil M, Ausf.1

Gruppe 09
RIC Schlafwg
SU 1969/70

№ п/п Lfd. Nr.	Наименование Benennung	Номер заказа Bestell-Nr.	шт./ вагон Stck/ Wag.	кг шт. kg/ Stck.	изна- шив. Ver- schl.
1	Выпускной клапан М выполнение I с держателем клапана Auslaßventil M Ausführung 1 mit Ventilträger Уплотняющее кольцо	BBW-Bestell-Nr. 0765.0.0000.00.0	2	11,000	3
2	Dichtring Кольцо с пацом	BBW-Bestell-Nr. F 35x45BBWN488.04	4		2
3	Nutring Кольцо с пазом	BBW-Bestell-Nr. A25x35BBWN488.05	2		2
4	Nutring Уплотняющее кольцо	BBW-Bestell-Nr. A52x62BBWN 488.05	2		2
5	Dichtring Уплотняющее кольцо	BBW-Bestell-Nr. A51x62 BBWN 488.04	2		2
6	Dichtring	BBW-Bestell-Nr. A71x85 BBWN 488.04	2		2



Выпускной вентиль М, выпол. I

Группа 09
Спальн. вагон
РИД Сов. Союза
1969/70
Gruppe 09
RIC Schlafwg
SU 1969/70

Auslaßventil M, Ausf. 1

№ п/п Lfd. Nr.	Наименование Benennung	Номер заказа Bestell-Nr.	шт./ вагон Stck/ Wag.	кг/ шт. kg/ Stck.	изна- шив. Ver- schl.
7	Уплотняющее кольцо Dichtring	BBW-Bestell-Nr. A 17x25 BBWN 488.04	2		2
8	Уплотняющая плита Dichtplatte	BBW-Bestell-Nr. 2196.99.0	2		2

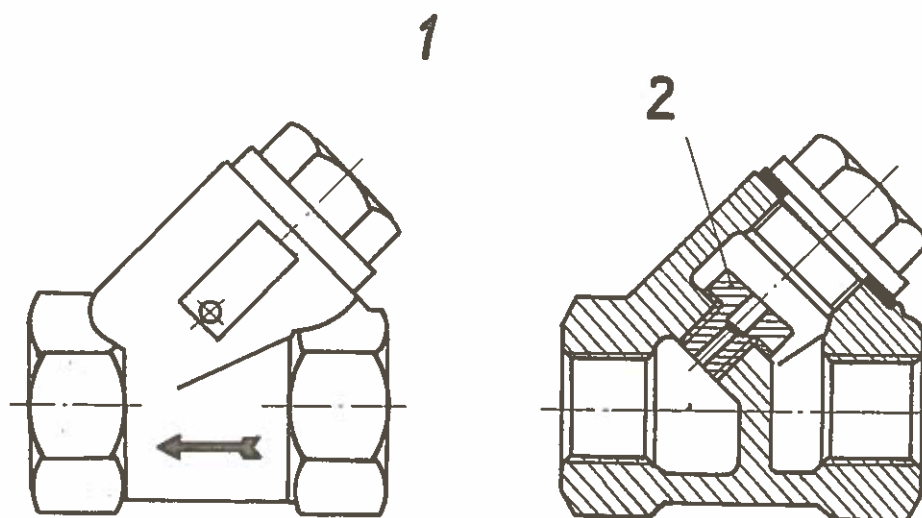


Дроссельная заслонка
потока воздуха

Группа 09
Спальн. Вагон
СИЦ Сов. Союза
1969/70

Strömungsdrossel R 1/2"

Gruppe 09
RIC - Schlafwg.
SU 1969/70





Дроссельная заслонка потока
воздуха

Strömungsdrössel R 1/2"

Группа 09
Спальн.вагон
РИЦ Сов.Совзв
1969/1970
Gruppe 09
RIC Schlafwg.
SU 1969/70

№ п/п Lfd. Nr.	Наименование Benennung	Номер заказа Bestell-Nr.	шт./ вагон Stck/ Wag.	кг/ шт. kg/ Stck.	зна- чив. Ver- schl.
1	Дроссельная заслон- ка R 1/2", компл. сопло \varnothing 2 Strömungsdrössel R 1/2" vollst. Düse \varnothing 2 Сопло \varnothing 2	BBW-Bestell-Nr. 5210.2.0000.00.0	2	0,350	3
2	Düse \varnothing 2	BBW-Bestell-Nr. 5210.0.0000.01.3	2		3

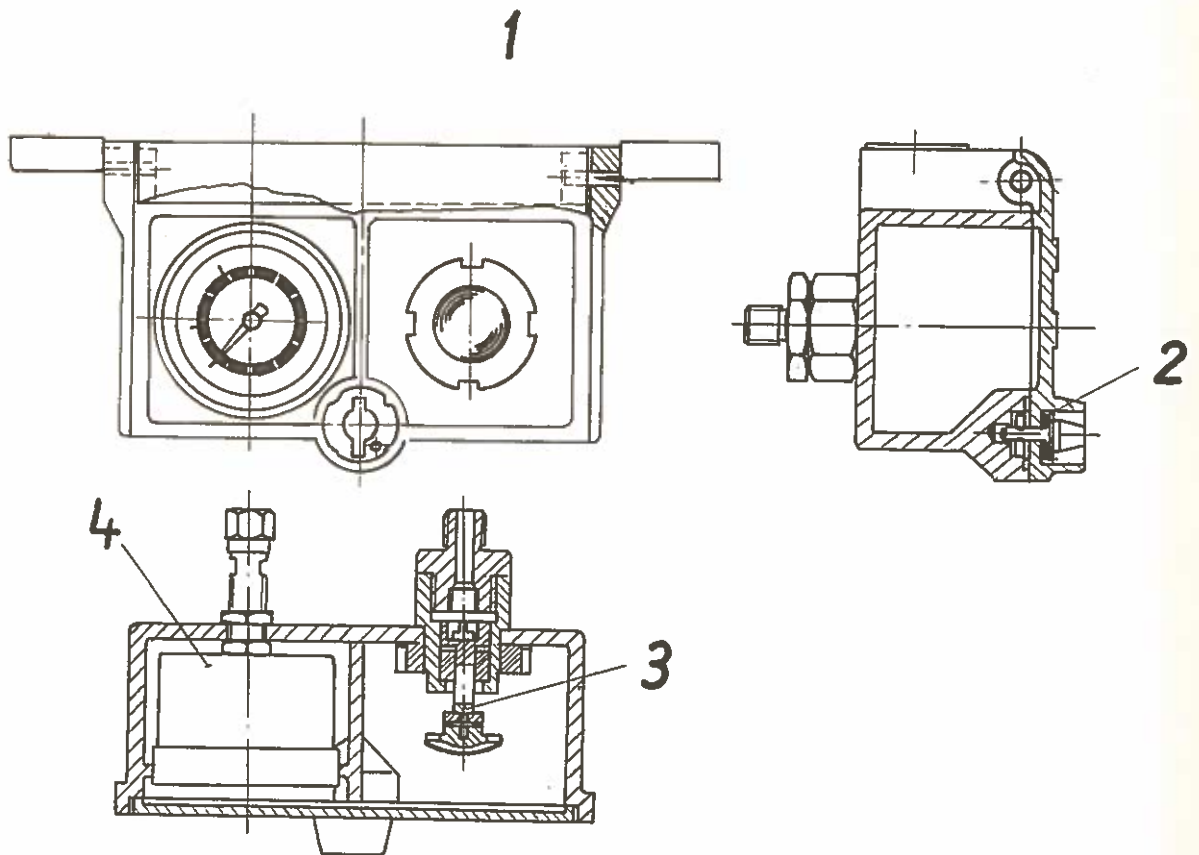


Указатель давления торможения

Группа 09
Спальн. Вагон
РИЦ Сов.Союза
1969/70

Bremsdruckanzeige

Gruppe 09
RIC-Schlafwg.
SU 1969/70





Указатель давления торможения

Группа 09
Спальн.вагон
РИЦ Сов.Соеза
1969/70

Bremsdruckanzeige

Gruppe 09
RIC - Schlafwg.
SU 1969/70

№ п/п	Наименование	Номер заказа	шт./ вагон	кг/ шт.	зна- чив.	
Lfd. Nr.	Benennung	Bestell-Nr.	Stck/ Wag.	kg/ Stck	Ver- schl.	
	Указатель тормозного давления, компл.					
1	Bremsdruckanzeige vollständig	BBW-Bestell-Nr. 0885.0.0000.00.0	2	1,300	3	
	Круглое кольцо					
2	Rundring	BBW-Bestell-Nr. 9,5x3 BBWN 488.06- -Gi-61-70 A	2		2	
	Тело вентиля					
3	Ventilkörper	BBW-Bestell-Nr. 0885.0.3000.03.0	2		2	
	Одинарный манометр 2 типа 07I 0-10 кг/см ² . Красная метка шир. 1,0 мм при давлении 1,7 и 3,8 кг/см ² , без патрона для освещения; без отверстия в кор- пусе и без скобы крепления, со скольз. кольцом, накидной гайкой и 2 противо- гайками.					
4	Einfach-Druckmesser 2 Type 0,71 0-10 kp/cm ² rote Marke 1mm breit bei 1,7 u. 3,8 kp/cm ² ohne Fassung für Beleuchtung; ohne Bohrung im Ge- häuse und ohne Halte- bügel, mit Schlupf- ring, Überwurfmutter und 2 Gegenmuttern		2		3	

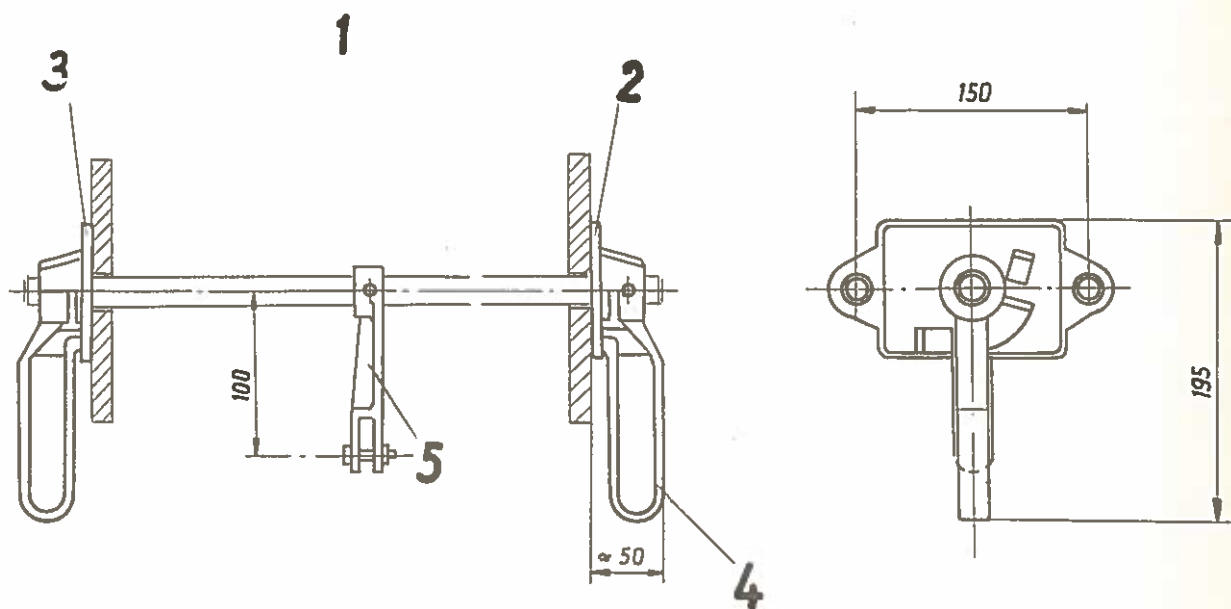


Устройство выключения для
пневматического тормоза

Группа 09
Спальн. вагон
РИЦ Сов. Союза
1969/70

Ausschaltvorrichtung
für Druckluftbremse

Gruppe 09
RIC - Schlafwg.
SU 1969/70





Устройство выключения для пневматического тормоза

Группа 09
Спальный ваг.
РИЦ Сов.Совза
1969/70

Ausschaltvorrichtung für Druckluftbremse

Gruppe 09
RIC Schlafwg
SU 1969/70

№ п/п Lfd. Nr.	Наименование Benennung	Номер заказа Bestell-Nr.	шт./ вагон Stck. Wag.	кг/ шт. kg/ Stck.	изме- не- ние Ver- schl.
1	Устройство выключения Надписи на русском языке Ausschaltvorrichtung Beschriftung russisch	A-TGL 32-619.04	1	2,493	3
2	Щиток подшипника слева с русской надписью Schildlager links Beschriftung russisch	1 TGL 32-619.04	1	0,800	3
3	Щиток подшипника справа на русском языке Schildlager rechts Beschriftung russisch	2 TGL 32-619.04	1	0,800	3
4	Ручка Handgriff Рычаг, вильчатообразн.	3 TGL 32-619.04	2	0,420	2
5	Gabelhebel	4 TGL 32-619.01	1	0,200	2

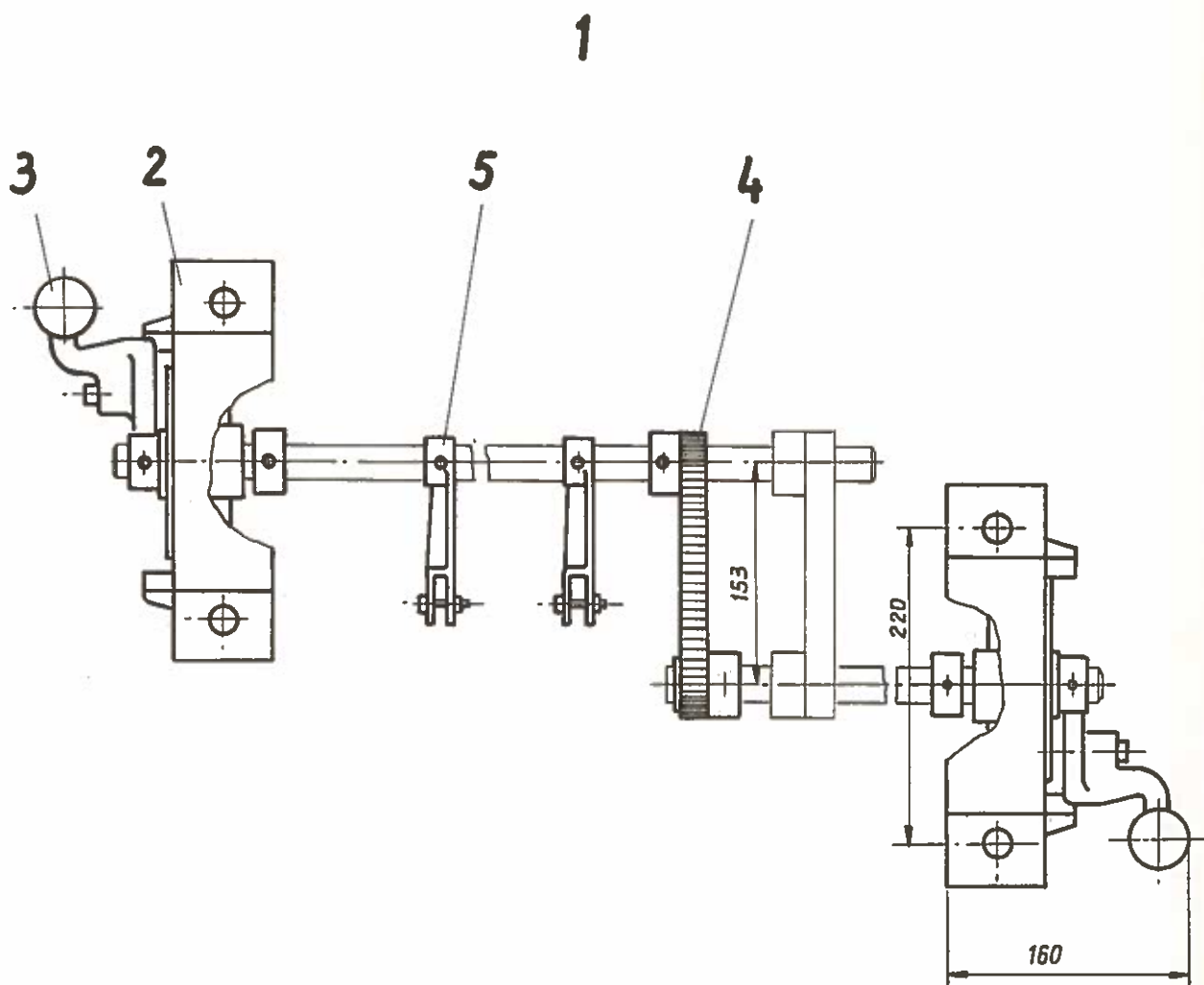


Приспособление перестановки
для пневматического тормоза

Группа 09
Спальный Ваг.
РИЦ Сов.Союза
1969/70

Umstellvorrichtung für Druckluftbremse

Gruppe 09
RIC - Schla fwg.
SU 1969/70





Приспособление перестановки для пневм. тормоза

Umstellvorrichtung für Druckluftbremse

Группа 09
Спальн.вагон
РИЦ Сов.Совза
1969/70
Gruppe 09
RIC Schlafwg
SU 1969/70

№ п/п	Наименование	Номер заказа	шт./ вагон	кг/ шт.	изна- шив.
Lfd. Nr.	Benennung	Bestell-Nr.	Stck/ Wag.	kg/ Stck.	Ver- schl.
	Перестановочное устройство, надпись на русском языке				
1	Umstellvorrichtung Beschriftung russisch	G-P-R TGL 32-619.03	1	14,180	3
	Щиток подшипника, надпись на русском языке				
2	Schildlager Beschriftung russisch	1 TGL 32-619.03	2	4,700	3
	Рукоятка				
3	Handkurbel	2 TGL 32-619.01	2	1,150	3
	Зубчатый сегмент				
4	Zahnsegment	3 TGL 32-619.01	2	0,850	2
	Рычаг вилчатообразный				
5	Gabelhebel	4 TGL 32-619.01	2	0,200	2

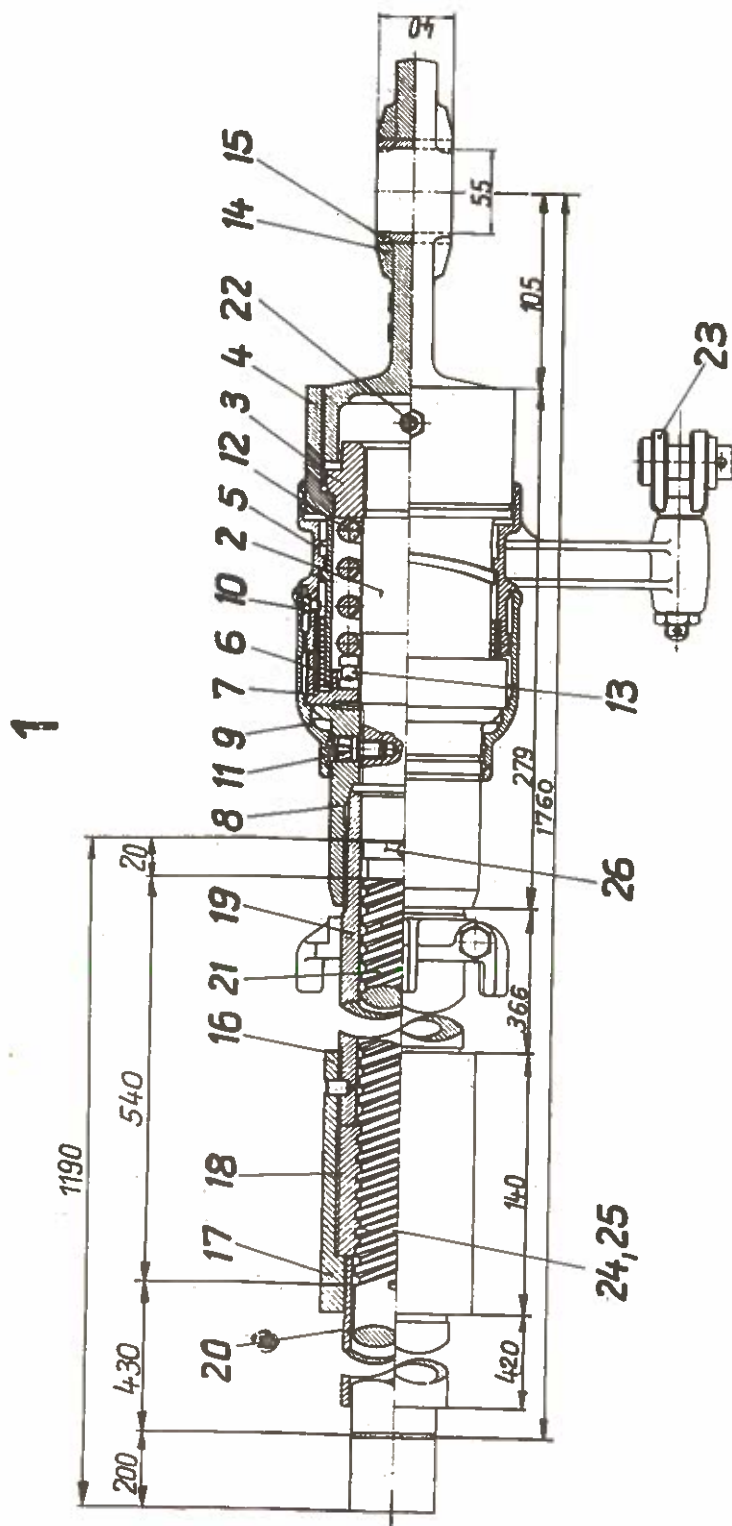


Регулятор тормозной рычажной
передачи

Группа 09
Спальн. вагон
Риц. Сов. Союза
1969/70

Bremsgestängesteller DA4-450

Gruppe 09
RIC Schlafwg.
SU 1969/70





Регулятор тормозной рычажной
передачи

Группа 09
Спальн.вагон
РИЦ Сов.Соеза.
1969/70

Bremsgestängesteller DA 4-450

Gruppe 09
RIC Schlafwa.
SU 1969/70

№ п/п	Наименование	Номер заказа	шт./ вагон	кг/ шт.	изна- шив.	
Lfd. Nr.	Benennung	Bestell-Nr.	Stck/ Wag.	kg/ Stck	Ver- schl.	
1	Регулятор тормозной рычажной передачи Bremsgestängesteller DA 4-450 Корпус механизма	BBW-Bestell-Nr. 1670.1.0000.00.0	2	43,000	3	
2	Mechanismusgehäuse Валик меж. звена с несущим кольцом	BBW-Bestell-Nr. 1670.0.1000.00.0	2		2	
3	Mechanismusbolzen mit Tragring Направляющая гильза	BBW-Bestell-Nr. 1670.0.1100.00.0	2		2	
4	Steuerhülse Гильза винта	BBW-Bestell-Nr. 2801.99.0	2		2	
5	Kurbelhülse Установочная пружи- на № 13	BBW-Bestell-Nr. 2802.99.0	2		2	
6	Sperrfeder Nr. 13 Установочное кольцо № 14	BBW-Bestell-Nr. 1043.99.0	2		2	
7	Sperring Nr. 14 Соединительная муф- та	BBW-Bestell-Nr. 1049.99.0	2		2	
8	Kupplungsmuffe	BBW-Bestell-Nr. 2784.99.0	2		2	



Регулятор тормозной рычажной передачи

Bremsgestängesteller DA 4-450

Группа 09
Спальн.вагон
РИЦ Сов.Сов.
1969/70
Gruppe 09
RIC-Schlafwg
SU 1969/70

№ п/п Lfd. Nr.	Наименование Benennung	Номер заказа Bestell-Nr.	шт./ вагон Stck/ Wag.	кг/ шт. kg/ Stck.	изна- шив. Ver- schl.
	Установочная гильза				
9	Sperrhülse	BBW-Bestell-Nr. 2794.99.0	2		2
	Предохранительный винт				
10	Sicherungsschraube	BBW-Bestell-Nr. 1050.99.0	2		2
	Предохранительный винт				
11	Sicherungsschraube	BBW-Bestell-Nr. 2800.99.0	2		2
	Нажимная пружина				
12	Druckfeder	BBW-Bestell-Nr. 14x77x4,5 BBWN 471.01	2		2
	Аксиальный радиаль- ный шарикоподшипник				
13	Axial-Rillenkugel- lager	51110 TGL 2986	2		2
	Ушко механизма со втулкой, компл. Mechanismusöse mit Buchse, vollst.				
14		BBW-Bestell-Nr. 1670.0.2000.00.0	2		2



Регулятор тормозной рычажной передачи

Группа 09
Спальн.вагон
РИЦ Сов.Совз
1969/70

Bremsgestängesteller DA 4-450

Gruppe 09
RIC-Schlafwg
SU 1969/70

№ п/п Lfd. Nr.	Наименование Benennung	Номер заказа Bestell-Nr.	шт./ вагон Stck. Wag.	кг/ шт. kg/ Stck.	изме- ние. Ver- schl.	
	Втулка					
15	Buchse	A 55,5/65 x 40 TGL 32-421.01	2		2	
	Корпус винта,					
16	Spindelgehäuse	BBW-Bestell-Nr. 1670.1.1000.00.0	2		2	
	Регулировочная гайка					
17	Reguliermutter	BBW-Bestell-Nr. 2791.99.0	2		2	
	Втулка регулиров- щей гайки					
18	Putter f. Regulier- mutter	BBW-Bestell-Nr. 2805.99.0	2		2	
	Регулировочная тру- ба					
19	Regulierrohr zum DA 4-450	BBW-Bestell-Nr. 2792.99.1	2		2	
	Предохранительная труба					
20	Schutzrohr zum DA4-450	BBW-Bestell-Nr. 2790.99.1	2		2	
	Кольцо, регулируемое от руки					
21	Handstellring	BBW-Bestell-Nr. 2798.99.0	2		2	



Регулятор тормозной рычажной передачи

Bremsgestängesteller DA 4-450

Группа 09
Спальн.вагон
РИЦ Сов.Совза
1969/70Gruppe 09
RIC-Schlafwg
SU 1969/70

№ п/п	Наименование	Номер заказа	шт./ вагон	кг/ шт.	изна. шив.	
Lfd. Nr.	Benennung	Bestell-Nr.	Stck/ Wag.	kg/ Stck.	Ver- schl.	
	Шестигранный болт					
22	Sechskantschraube	BBW-Bestell-Nr. 1051.99.1	2		2	
	Винтовая цапфа					
23	Kurbelzapfen	BBW-Bestell-Nr. 1047.99.0	2		2	
	Регулирующий винт, компл. к					
24	Regulierspindel, vollst. zum DA 4-450	BBW-Bestell-Nr. 1670.1.2000.00.0	2		2	
	Регулировочный винт к					
25	Regulierspindel zum DA 4-450	BBW-Bestell-Nr. 2808.99.1	2		2	
	Круглая гайка					
26	Rundmutter	BBW-Bestell-Nr. 1070.99.0	2		2	



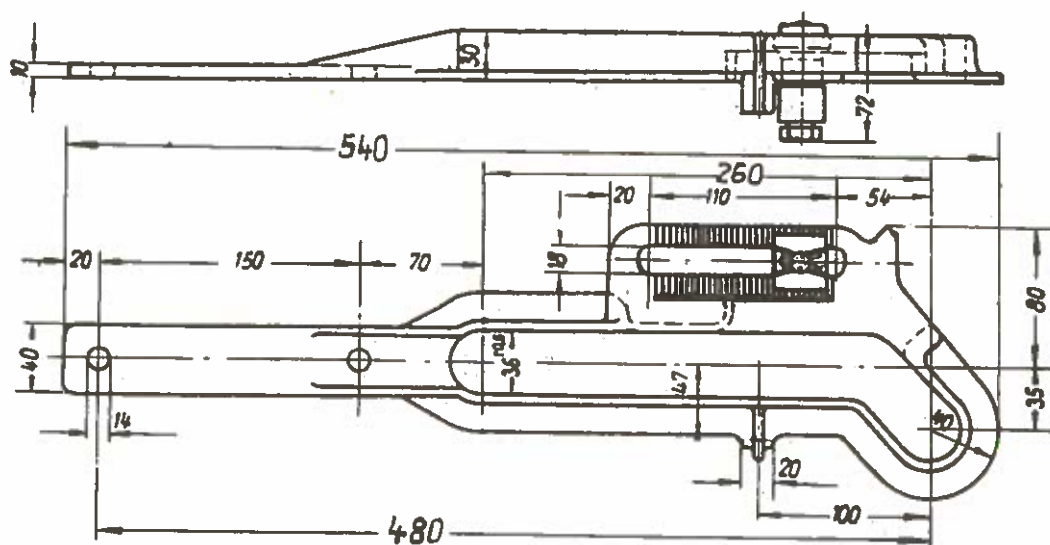
Петля

Schleife

Группа 09
Спальн. вагон
РИЦ Сов.Союза
1969/70

Gruppe 09
RIC-Schlafwg.
SU 1969/70

1





Петля

Schleife

Группа 09
Спальн.вагон
РИЦ Сов.Совза
1969/70
Gruppe 09
RIC-Schlafwg
SU-1969/70

№№ п/п Lfd. Nr.	Наименование Benennung	Номер заказа Bestell-Nr.	шт./ вагон Stck. Wag.	кг/ шт. kg/ Stck.	Изна шив. Ver- schl.
1	Петля, компл. Schleife, vollst.	Bestell-Nr. 1680.0.0000.00.0 St (3)	2	2,9	3 VEB Förder wagen u. Beschlag- teile Mühlhausen Thür.



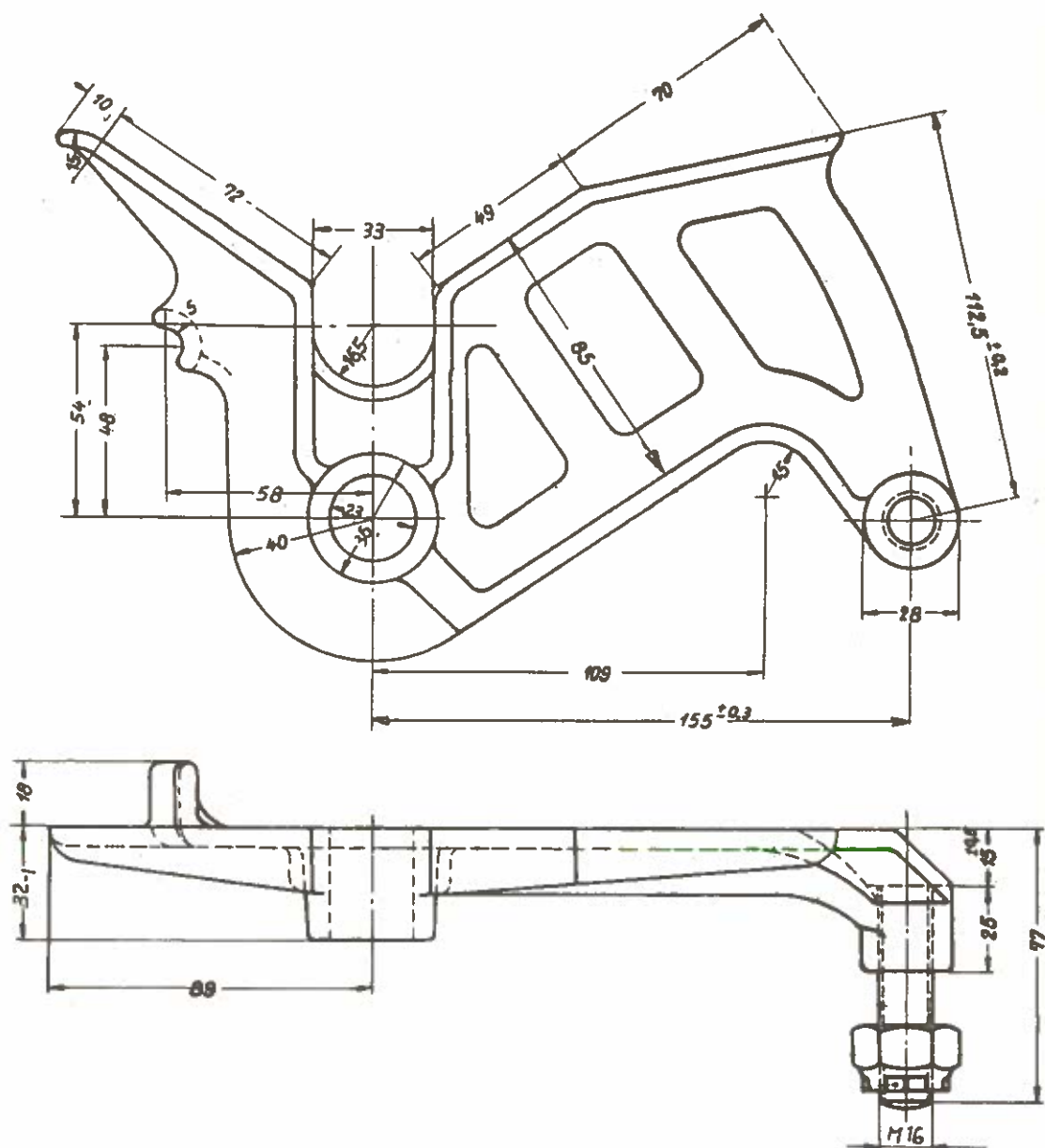
Коромысло

Kipphebel

Группа 09
Спальн. Вагон
Риц Сов.Оюза
1969/70

Gruppe 09
RIC - Schlafwg.
SU 1969/70

1





Коромысло

Группа 09
Спальн.вагон
РИЦ Сов.Совза
1969/70

Kipphebel

Gruppe 09
RIC-Schlafwg
SU 1969/70

№ п/п Lfd. Nr.	Наименование Benennung	Номер заказа Bestell-Nr.	шт./ вагон Stck/ Wag.	кг/ шт. kg/ Stck.	изна- шив. Ver- schl.	
1	Коромысло, компл. Kipphebel, vollst.	Bestell-Nr. 1690.0.0000.00.0 St	2	1,130	3	VEB Förder wagen und Beschlag- teile Mühlhausen Thür.

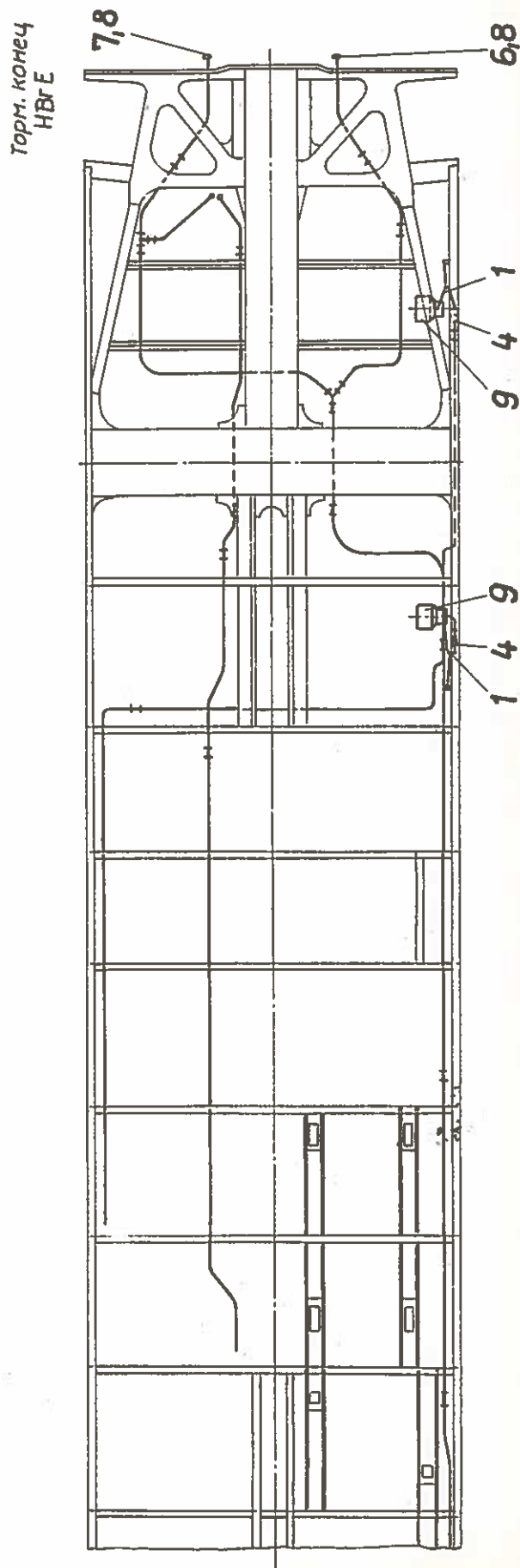
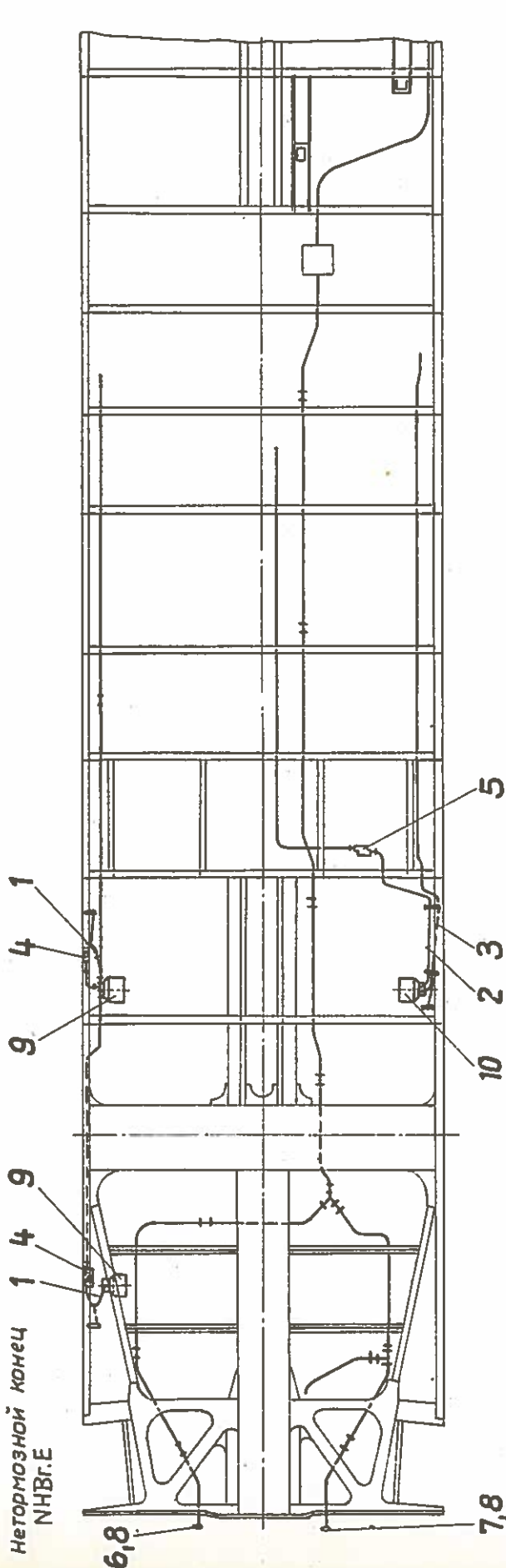


Трубопроводы в раме вагона

Luftleitungen im Untergestell

Группа 09
Спальн. вагон.
СИЦ Сов. Союза
1969/70

Gruppe 09
RIC - Schlafwg.
SU 1969/70





Трубопроводы в раме вагона

Группа 09
Спальн.вагон
РИЦ Сов.Совоз
1969/70

Luftleitungen im Untergestell

Gruppe 09
RIC-Schlafwg
SU 1969/70

№ п/п Ifd. Nr.	Наименование Benennung	Номер заказа Bestell-Nr.	шт./ вагон Stck/ Wag.	кг/ шт. kg/ Stck	Изна- шив. Ver- schl.
1	Шланговое соединение Schlauchverbindung 10 R 3/8" x R 1/2" x 700				
2	Шланговое соединение Schlauchverbindung 10 R 3/4" x 1100				
3	Шланговое соединение Schlauchverbindung 10 R 5/8" x 1100	См. перечень отдельных деталей			
4	Предохранительный клапан Sicherheitsventil M Воздушный фильтр	siehe Einzelteilverzeichnis			
5	Luftfilter A R 3/8" Концевой кран				
6	Kupplungshahn A Концевой кран				
7	Kupplungshahn B				



Трубопроводы в раме вагона

Группа 09
Спальн.вагон
РИЦ Сов.Совза
1969/70

Luftleitungen im Untergestell

Gruppe 09
RIC-Schlafwg
SU 1969/70

№ п/п Lfd. Nr.	Наименование Benennung	Номер заказа Bestell-Nr.	шт./ вагон Stck/ Wag.	кг/ шт. kg/ Stck.	зна- чив. Ver- schl.
8	Тормозной рукав Bremskupplung C 5 R 1 1/4" x 620				
9	Противовзвешенный регулятор Gleichschutzregler M 2 Стандартный буксовый регулятор тормозного нажатия				См. перечень отдельн. деталей siehe Einzelteil-verzeichnis
10	Einheits-Achslager-bremsdruckregler Ar 11				



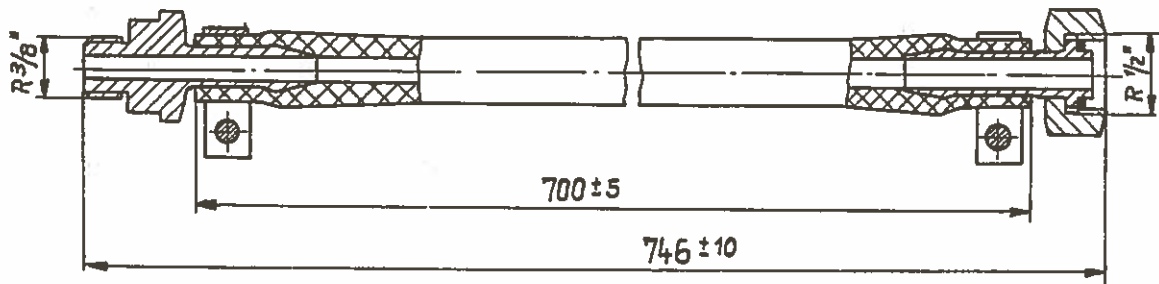
Шланговое соединение

Группа 09
Спальн. вагон
РИЦ Сов. Союза
1969/70

Schlauchverbindung

Gruppe 09
RIC - Schlafwg.
SU 1969/70

1





Шланговое соединение

Группа 09
Спальн.вагон
РИЦ Сов.С8.
1969/70

Schlauchverbindung

Gruppe 09
RIC-Schlafwg.
SU 1969/70

№ п/п	Наименование	Номер заказа	шт./ вагон	кг/ шт.	изна- шив.
Lfd. Nr.	Benennung	Bestell-Nr.	Stck/ Wag	kg/ Stck.	Ver- schl.
1	Шланговое соединение Schlauchverbindung	10 R 3/8" x R 1/2" x 700 TGL 32-619.13	8	0,690	2
				4 Stck.für Breitspur.Drehg 4 Stck.für Normalspur D.	
				4 шт. для те- лежки шир.колей 4 шт.для те- лежки нормальн. колей	



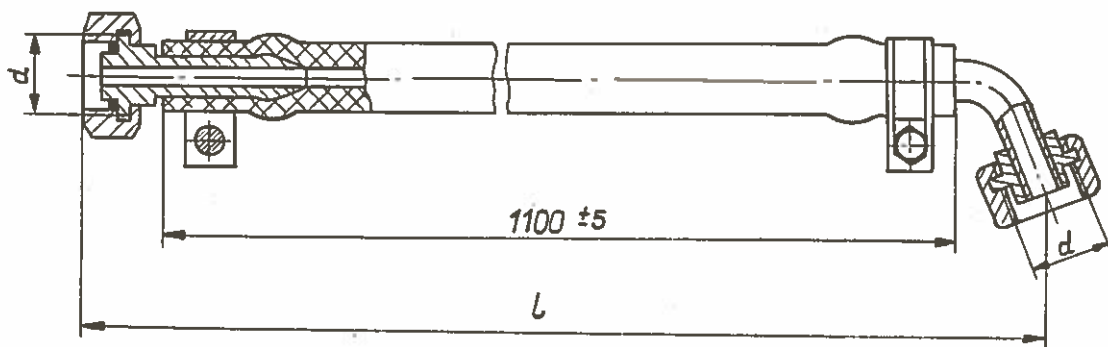
Шланговое соединение

Группа 09
Спальн. вагон
РИЦ Сов. Союза
1969/70

Schlauchverbindung

Gruppe 09
RIC - Schlafwg.
SU 1969/70

1,2



Lfd. Nr.	d	L + 10
1	R 3/4"	1147
2	R 5/8"	1145



Шланговое соединение

Schlauchverbindung

Группа 09
Спальн.вагон
РИЦ.Сов.Со.
1967/70
Gruppe 09
RIC-Schlafwg
SU 1969/70

№ п/п Лист №.	Наименование Benennung	Номер заказа Bestell-Nr.	шт./ вагон Stck/ Wag.	кг/ шт. kg/ Stck.	изна- шив. Ver- schl.
1	Шланговое соедине- ние Schlauchverbindung	10 R 3/4" x 1100 TGL 32-619.13	2	0,570	2 1 Stück f. Breitspur D. 1 Stück f. Normalspur Drehg. I шт. д. тележки ши- рокой колеи I шт. для тележки нор- мальной кол.
2	Шланговое соединение Schlauchverbindung	10 R 5/8" x 1100 TGL 32-619.13	2	0,460	2 1 Stück f. Breitspur D. 1 Stück f. Normalspur Drehg. I шт. для тел. шир. ко- леи I шт. д тел. норм. колеи

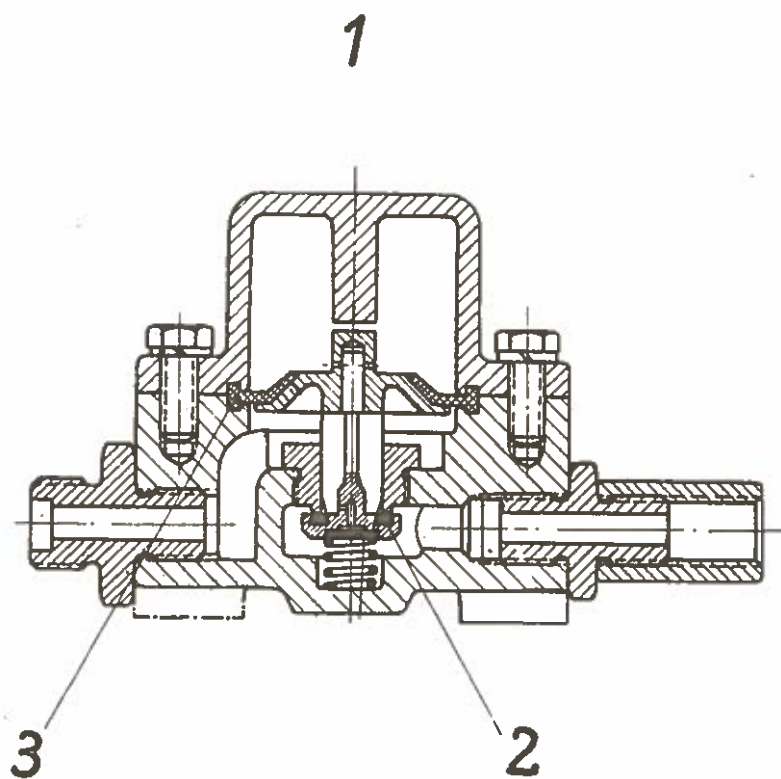


Предохранительный клапан

Группа 09
Спальн. вагон
Риц Сов. Союза
1969/70

Sicherheitsventil M

Gruppe 09
RIC - Schlafwg.
SU 1969/70





Предохранительный клапан

Sicherheitsventil M

Группа 09
Спальн.вагон
РИЦ Сов.Со.
1969/70
Gruppe 09
RIC-Schlafwg.
SU 1969/70

№ п/п Lfd. Nr.	Наименование Benennung	Номер заказа Bestell-Nr.	шт./ вагон Stck/ Wag.	кг/ шт. kg/ Stck.	изна- шив. Ver- schl.
1	Предохранительный клапан Sicherheitsventil M	BBW-Bestell-Nr. 0770.0.0000.00.0	4	2,000	3
2	Уплотняющее кольцо Dichtring	BBW-Bestell-Nr. F 12x22 BBWN488,04	4		2
3	Мембрана Membrane	BBW-Bestell-Nr. 0770.0.0000.06.0	4		2



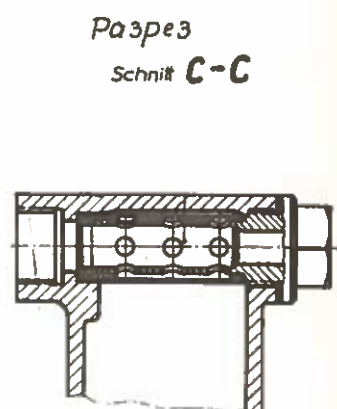
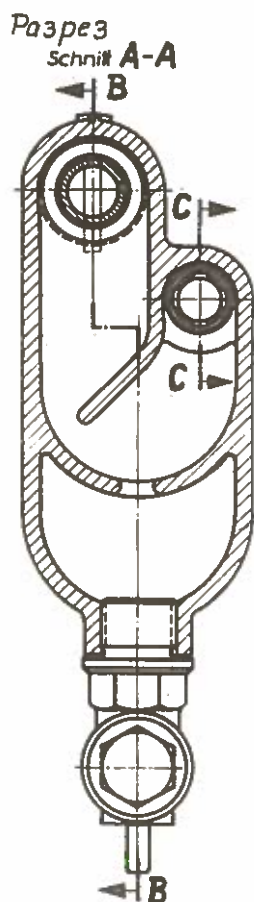
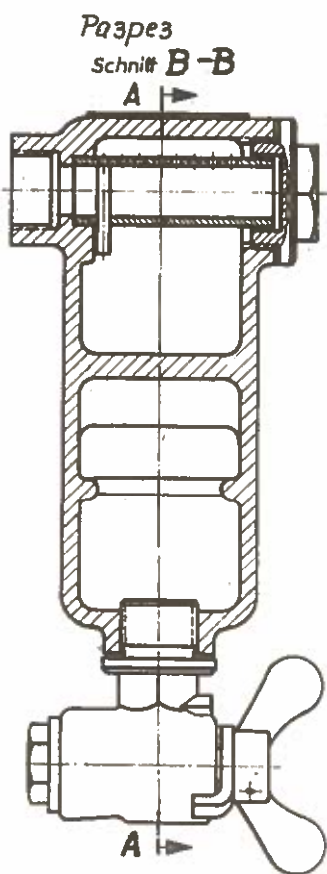
Воздушный фильтр

Luftfilter AR 3/8"

Группа 09
Спальн. вагон
РИЦ Сов. Союза
1969/70

Gruppe 09
RIC - Schlafwg.
SU 1969/70

1





Воздушный фильтр

Luftfilter A R 3/8"

Группа 09
Спальн.вагон
РИЦ Сов.Со.
1969/70
Gruppe 09
RIC-Schlafwg
SU 1969/70

№ п/п Lfd. Nr.	Наименование Benennung	Номер заказа Bestell-Nr.	шт./ вагон Stck/ Wag.	кг/ шт. kg/ Stck.	зна- чив. Ver- schl.
1	Воздушный фильтр Luftfilter	A R 3/8" TGL 32-723.02	1	2,300	3

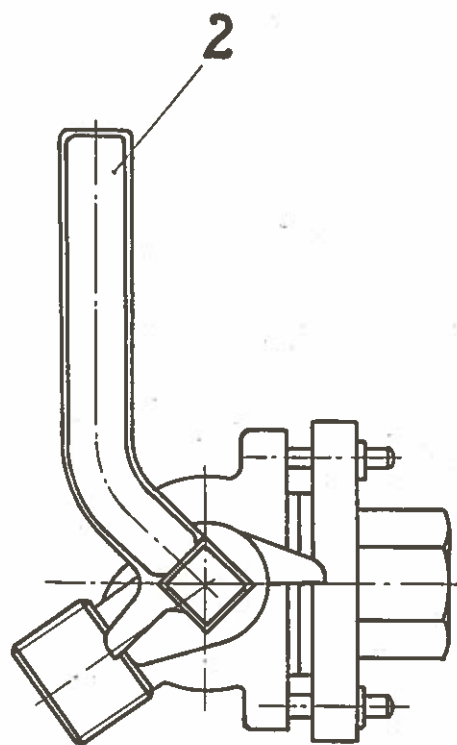
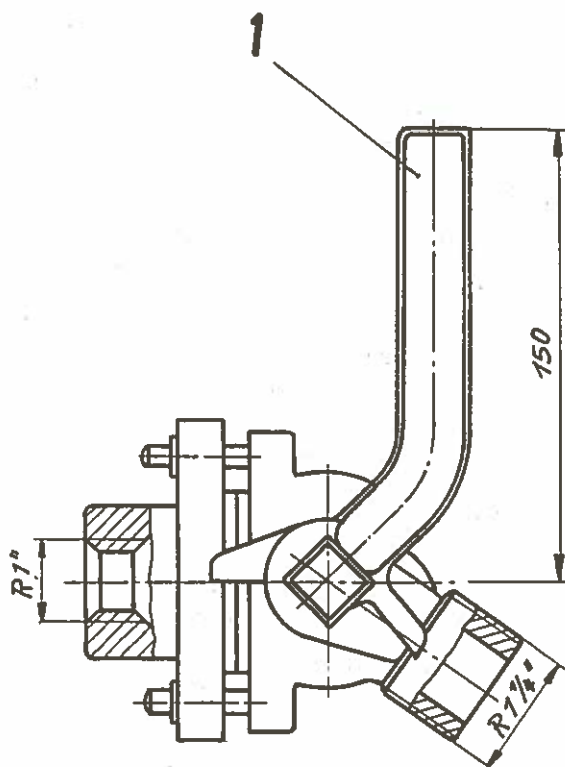


Концевые краны А и В

Группа 09
Спальн. вагон
Риц Сов. Союз
1969/70

Kupplungshähne A und B

Gruppe 09
RIC - Schlafwg.
SU 1969/70





Концевые краны А и В

Группа 09
Спальн.вагон
РИЦ Сов.Со.

Kupplungshähne A und B

Gruppe 09
RIC-Schlafwg.
SU 1969/70

№ п/п Lfd. Nr.	Наименование Benennung	Номер заказа Bestell-Nr.	шт. вагон Stck. Wag.	кг/ шт. kg/ Stck.	изна- шив. Ver- schl.
	Концевой кран				
1	Kupplungshahn	A-TGL 32-619.10	2	3,500	2
	Концевой кран				
2	Kupplungshahn	B-TGL 32-619.10	2	3,500	2



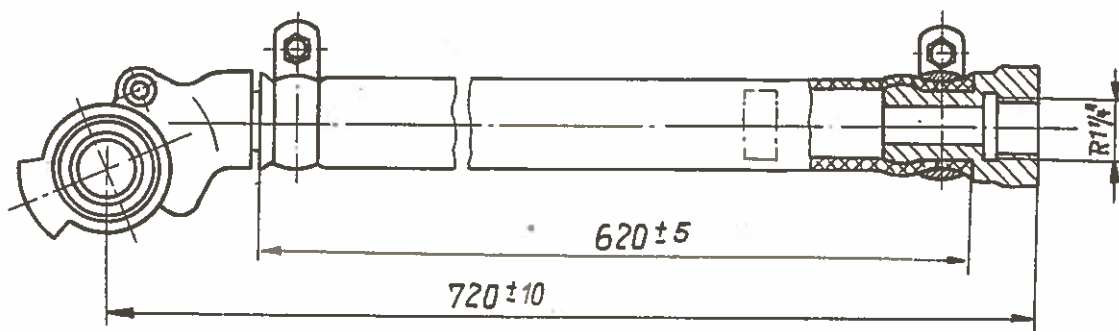
Тормозной рукав

Bremskupplung

Группа 09
Спальн. Вагон
РИЦ Сов. Союза
1969/70

Gruppe 09
RIC - Schlafwg.
SU 1969/70

1





Тормозной рукав

Bremskupplung

Группа 09
Спальн.вагон
РИЦ Сов.Со.
1969/70
Gruppe 09
RIC-Schlafwg
SL-1969/70

№№ п/п Лфс. Nr.	Наименование Benennung	Номер заказа Bestell-Nr.	шт./ вагон Stck/ Wag.	кг/ шт. kg/ Stck.	изна- шив. Ver- schl.	
1	Тормозной рукав Bremskupplung	C 5 R 1 1/4"x 620 TGL 32-619.14	4	2,500	2	

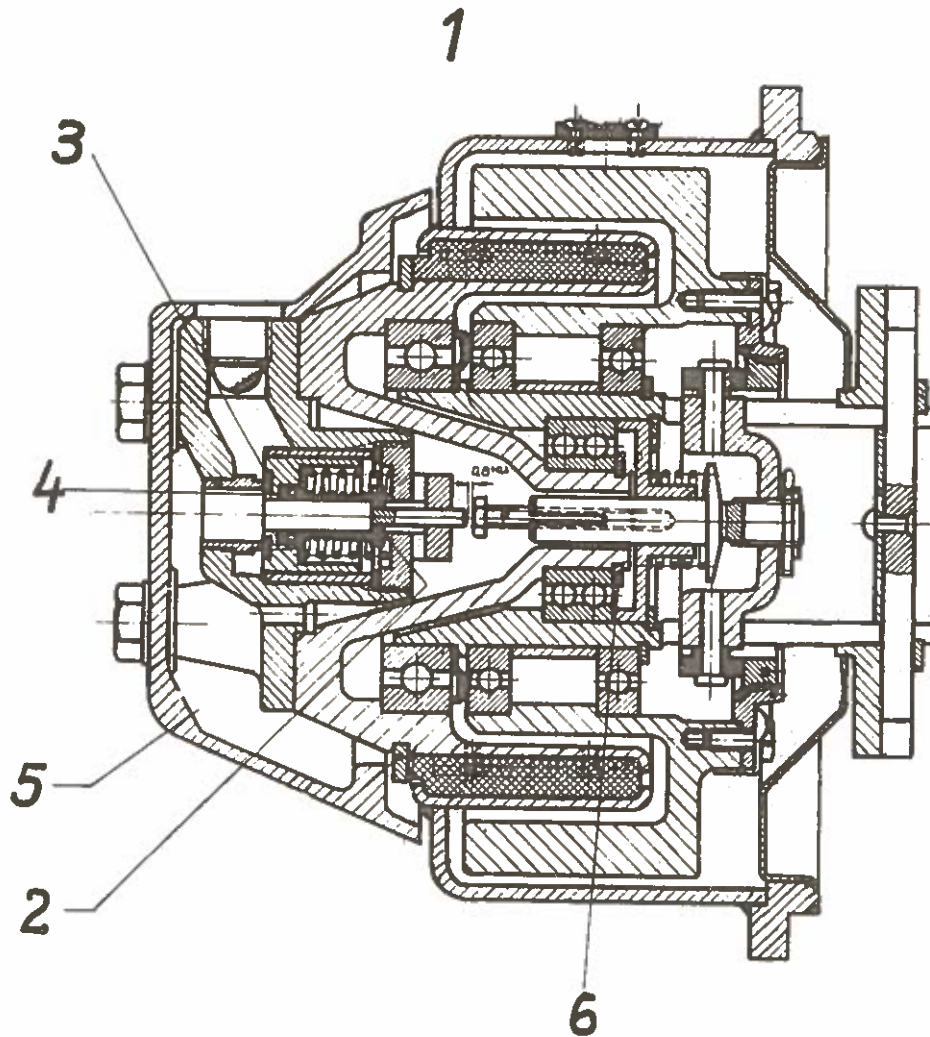


Противоюзный регулятор

Gleitschutzregler M2

Группа 09
Спальн. Вагон
РИЦ Сов. Союза
1969/70

Gruppe 09
RIC - Schlafwg.
SU 1969/70





Противозаный регулятор

Группа 09
Спальн. ваг.
РИЦ Сов.Со.
1969/70

Gleitschutzregler M 2

Gruppe 09
RIC-Schlafwg
SU 1969/70

№ п/п Lfd. Nr.	Наименование Benennung	Номер заказа Bestell-Nr.	шт./ вагон Stck/ Wag.	кг/ шт. kg/ Stck.	изна- шив. Ver- schl.	
1	Противозаный регулятор Gleitschutzregler M 2	BBW-Bestell-Nr. 0752.0.0000.00.0	8	20,000	3	4 Stück f. Breitspur D 4 Stück f. Normalspur Drehg. 4 шт. д. тележки шир.колей 4 шт. д. тележки норм.колей
2	Уплотняющее кольцо Dichtring	BBW-Bestell-Nr. F 5x12 BBWN488.04	8		2	
3	Уплотняющее кольцо Dichtring	BBW-Bestell-Nr. F 12x22 BBWN488.04	8		2	
4	Кольцо с пазом Nutring	BBW-Bestell-Nr. A 8x16 BBWN488.05	8		2	
5	Уплотняющее кольцо Dichtring	BBW-Bestell-Nr. A 30x36 TGL C-7603-Vf	8		2	



Противоданный регулятор

Группа 09
Спальн.вагон
РИЦ СЗВ.СЗ.
1969/70

Gleitschutzregler M 2

Gruppe 09
RIC Schlafwg
SU 1969/70

№ п/п Lfd. Nr.	Наименование Benennung	Номер заказа Bestell-Nr.	шт./ вагон Stck/ Wag.	кг/ шт. kg/ Stck.	изна- чив. Ver- schl.
6	Предохранит.коль- цо L-Sicherungsring	BBW-Bestell-Nr. 0752.0.3100.06.0	8		2



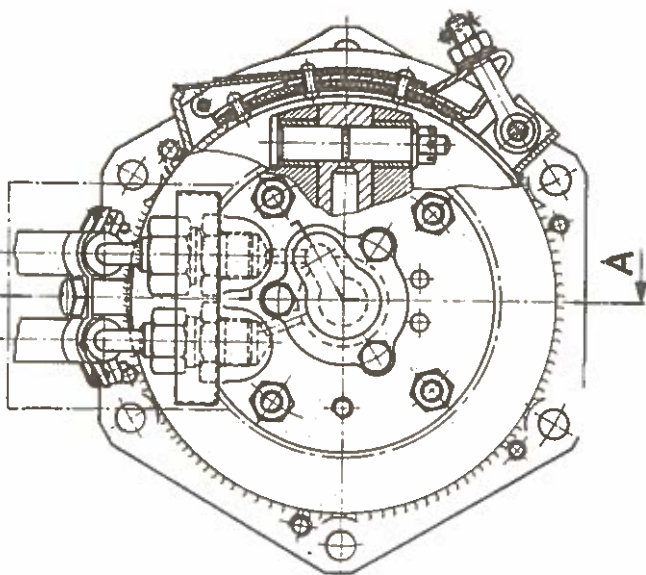
Стандартный буксовый регулятор
тормозного нажатия

Группа 09
Спальн. вагон
РИЦ Сов. Союза
1969/70

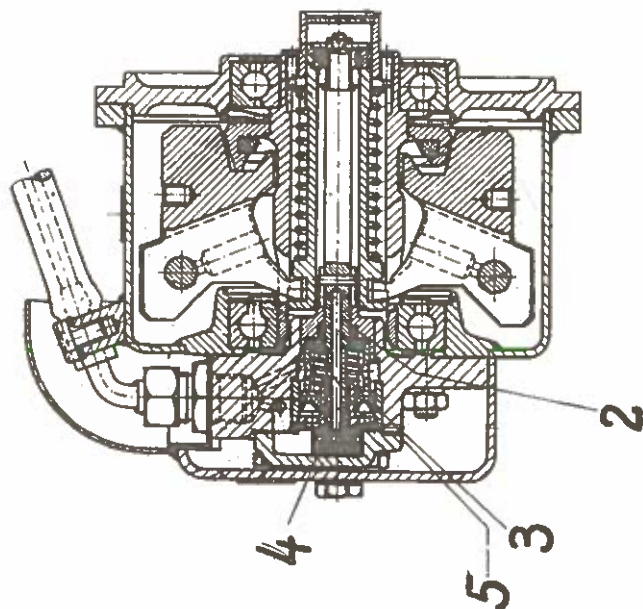
Einheits-Achslagerbremsdruckregler
Ar 11

Gruppe 09
RIC - Schlafwg.
SU 1969/70

1 к передаче давления от запасного резервуара
zum Druckübersetzer vom R-Behälter



Разрез
Schnitt A-A





Стандартный буксовый регулятор
тормозного нажатия

Einheits-Achslagerbremsdruckregler Ar 11

Группа 09
Спальн.вагон
РИЦ Сов.Со.
1969/70
Gruppe 09
RIC-Schlafwg
SU 1969/70

№№ п/п Lfd. Nr.	Наименование Benennung	Номер заказа Bestell-Nr.	шт./ вагон Stck/ Wag.	кг/ шт. kg/ Stck.	зна- чив. Ver- schl.
1	Стандартный буксо- вый регулятор тор- мозного нажатия Einheits-Achslager- bremsdruckregler Ar 11 Кольцо с пазом	BBW-Best.-Nr. 0835.0.0000.00.0	2	30,000	3 1 шт. для тележки шир.колеи 1 шт. для тележки норм.колеи 1 Stück f. Breitspur D 1 Stück f. Normalspur Drehg.
2	Nutring Кольцо с пазом	BBW-Bestell-Nr. B 12x18 BBWN488.05	2		2
3	Nutring Шайба вентиля	BBW-Bestell-Nr. A 16x35 BBWN488.05	2		2
4	Ventilscheibe Шайба уплотняющая	BBW-Bestell-Nr. 0835.0.0000.02.0	2		2
5	Dichtscheibe	BBW-Bestell-Nr. 0835.0.0000.04.0	2		2



Расположение аварийного тормоза

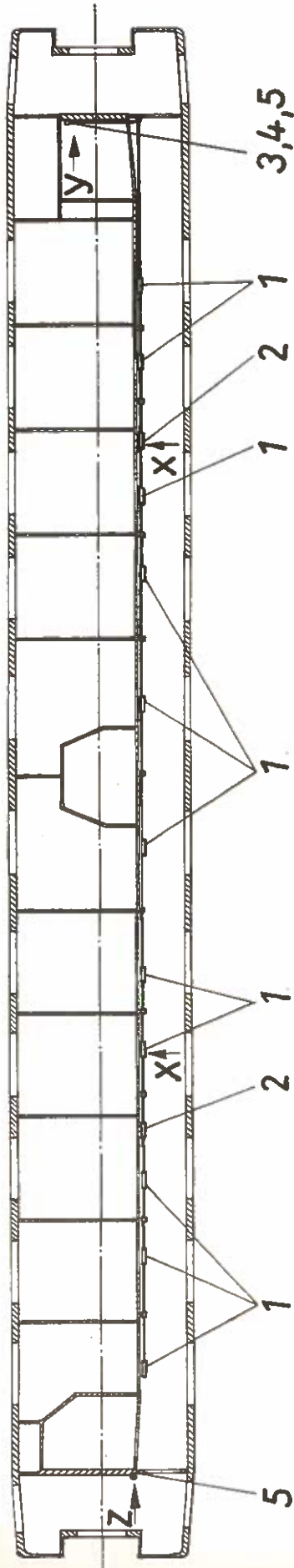
Anordnung der Notbremse

Группа 09
Спальн. Вагон
РИЦ Сов.Союза
1969/70

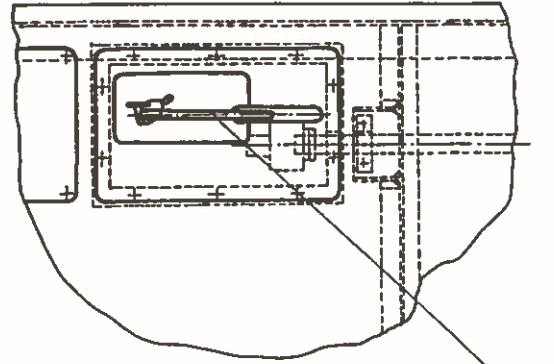
Gruppe 09
RIC-Schlafwg.
SU 1969/70

Торм. конец
НВГЕ

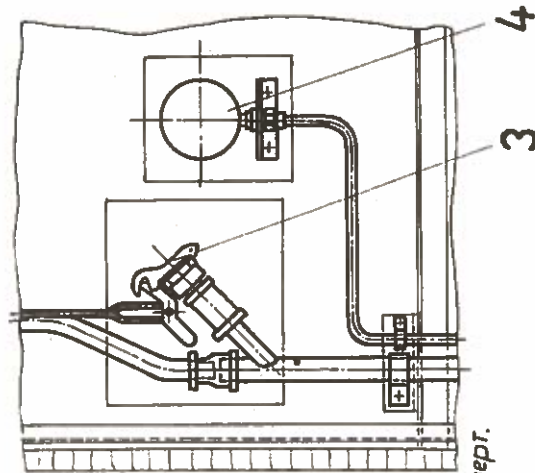
Нетормозной конец
ННВГЕ



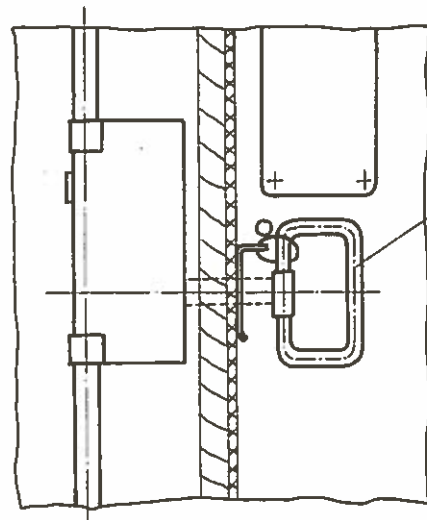
Вид
Ansicht Z



Вид Y
повернут на 90°
Ansicht Y
um 90° gedreht



Вид
Ansicht X



Противоположно черт.
1,2 entg. wie gez.



Расположение аварийного тормоза

Anordnung der Notbremse

Группа 09
Спальн.вагон
РЩ Сов.Со.
1969/70
Gruppe 09
RIC-Schlafwg
SU 1969/70

№ п/п Lfd. Nr.	Наименование Benennung	Номер заказа Bestell-Nr.	шт. вагон Stck/ Wag.	кг/ шт. kg/ Stck.	зна- чив. Ver- schl.
1.	Тяговая коробка ава- рийного тормоза, справа Notbremszugkasten rechts Тяговая коробка ава- рийного тормоза, слева				
2.	Notbremszugkasten links Кран экстренного торможения А К 6, компл.		См. перечень отдельных деталей siehe Einzelteil- verzeichnis		
3.	Notbremsventil AK 6 vollst. Контрольная стрелка манометра Ø 100				
4.	Schleppzeiger- Druckmesser Ø 100 Стоп-кран 3/4" с ручкой	Черт. Сов.Сов-за			в качестве запасной де- тали не поставляется
5.	Notbremsshahn 3/4" m. Handgriff	SU-Zeichng. 163 cd		wird nicht als Ersatz- teil geliefert	



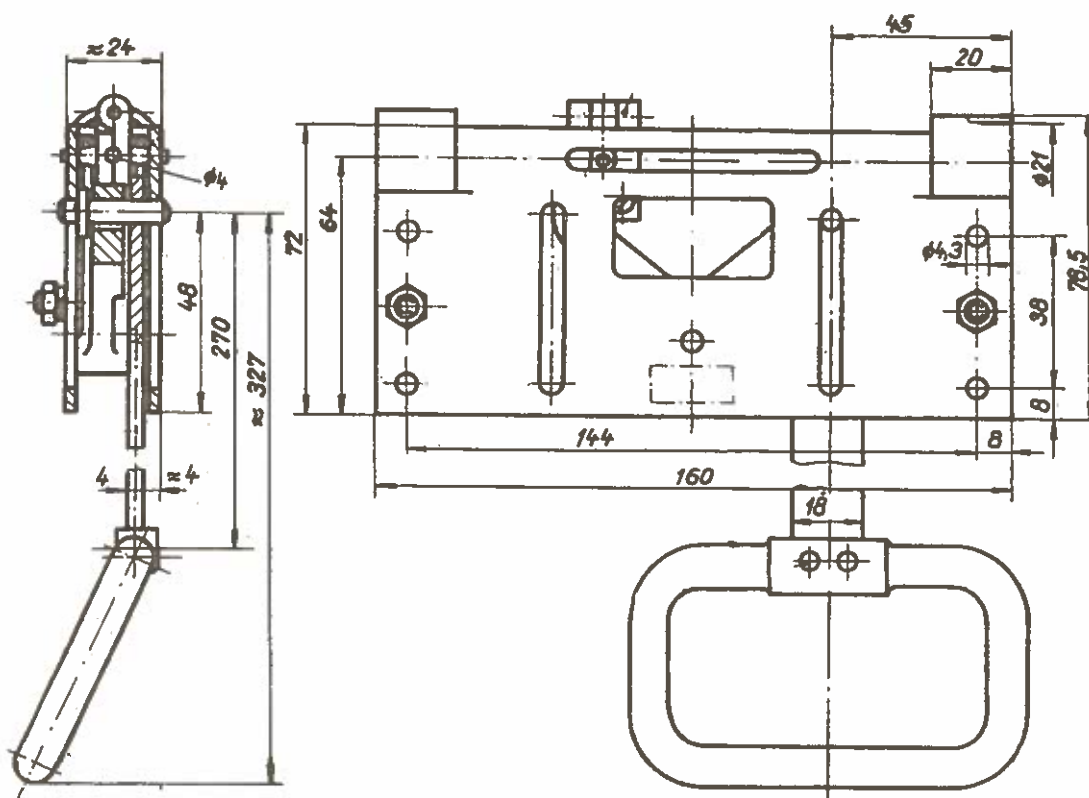
Тяговая коробка аварийного
тормоза, справа

Группа 09
Спальн. вагон
РИЦ Сов. Союза
1969/70

Notbremszugkasten, rechts

Gruppe 09
RIC-Schlafwg.
SU 1969/70

1





Тяговая коробка аварийного
тормоза, справа

Notbremszugkasten, rechts

Группа 09
Спальн.вагон
РИЦ Сов.Со.
1969/70
Gruppe 09
RIC-Schlafwg
SU 1969/70

№ п/п Лр. Nr.	Наименование Benennung	Номер заказа Bestell-Nr.	шт./ вагон Stck/ Wag.	кг/ шт. kg/ Stck.	изна- шив. Ver- schl.	
1	Тяговая коробка ава- рийного тормоза Notbremszugkasten	A 1 TGL 32-619.18	11	0,970	3	



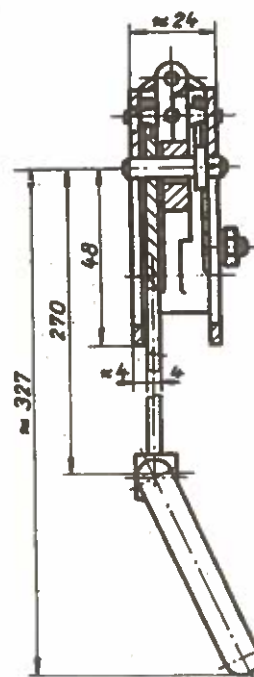
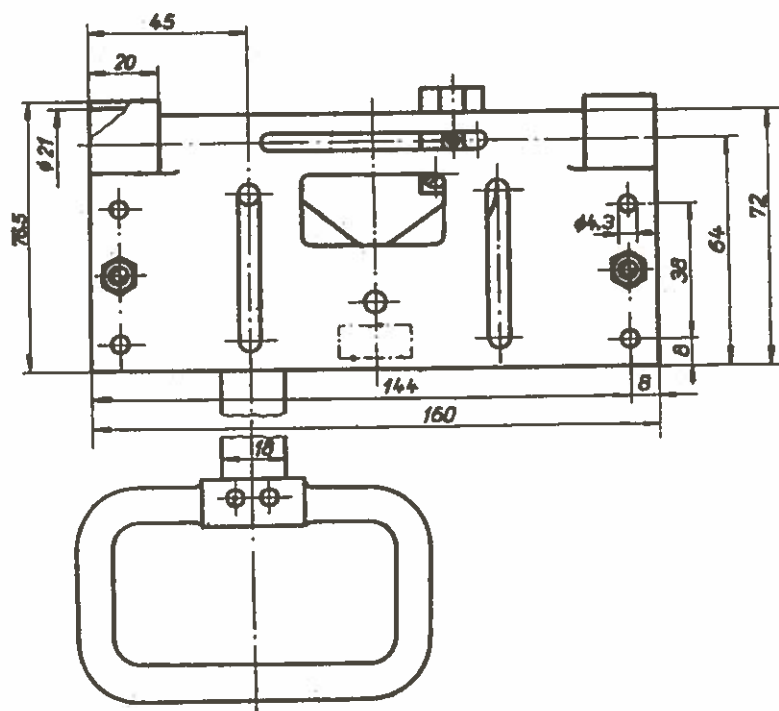
Тяговая коробка аварийного
тормоза, справа

Группа 09
Спальн. вагон
РИЦ Сов. Союза
1969/70

Notbremszugkasten, links

Gruppe 09
RIC - Schlafw.
SU 1969/70

1



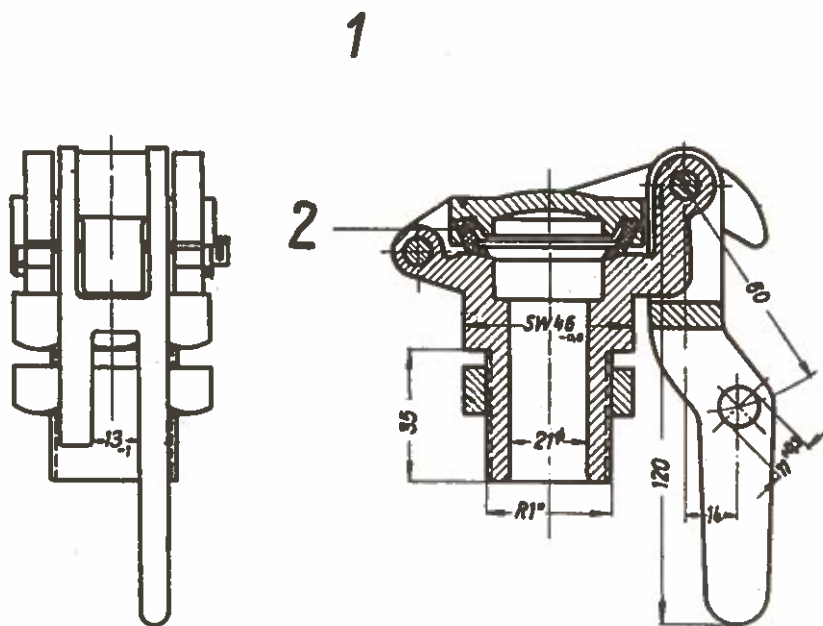


Тяговая коробка аварийного тормоза,

Notbremszugkasten, links

Группа 09
Спальн.вагон
РИЦ Сов.Со.
1969/70
Gruppe 09
RIC-Schlafwg
SU 1969/70

№№ /п/п Lfd. Nr.	Наименование Benennung	Номер заказа Bestell-Nr.	шт./ вагон Stck/ Wag.	кг/ шт. kg/ Stck.	изна- шив. Ver- schl.
1	Тяговая коробка ава- рийного тормоза Notbremszugkasten	A 2 TGL-32-519.18	2	0,970	3





Кран экстренного торможения

Notbremsventil AK 6

Группа 09
Спальн.вагон
РИЦ Сов.Со.
1969/70
Gruppe 09
RIC-Schlafwg
SL 1969/70

№ п/п Lfd. Nr.	Наименование Benennung	Номер заказа Bestell-Nr.	шт./ вагон Stck/ Wag.	кг/ шт. kg/ Stck.	изна- шив. Ver- schl.	
	Кран экстренного торможения АК 6, компл.					
1	Notbremsventil AK 6 vollst.	BBW-Best.-Nr. 1950.0.0000.00.0	1	1,300	3	
	Уплотняющее кольцо					
2	Dichtring	34 TGL 32-714.03	1	0,010	1	



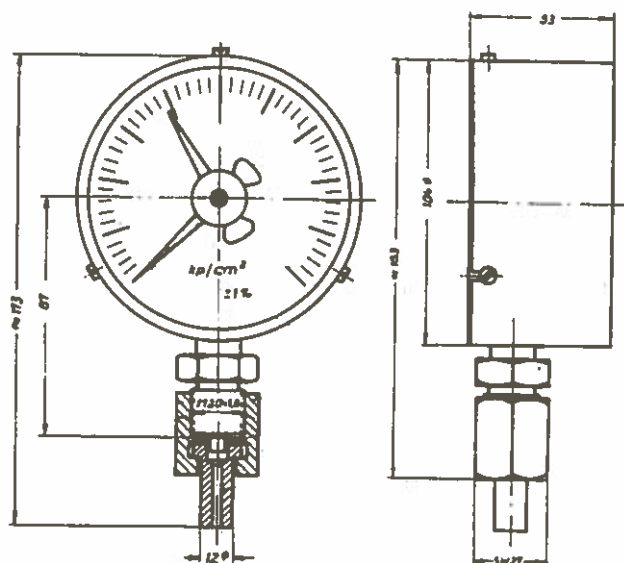
Контрольная стрелка манометра

Группа 09
Спальн. Вагон
РИЦ Сов. Союза
1969/70

Schleppzeiger-Druckmesser 100φ

Gruppe 09
RIC-SchlafAg.
SU 1969/70

1



*Ausführung der Zeiger:
wandelbarer Zeiger: schwarz
Schleppzeiger: rot*

Выполнение стрелок:
указывающая стрелка: черная
контрольная стрелка: красная



Контрольная стрелка манометра

Schleppzeiger-Druckmesser Ø 100

Группа 09
Спальн.вагон
РИЦ Сов.Со.
1969/70
Gruppe 09
RIC-Schlafwg
SU 1969/70

№ п/п Lfd. Nr.	Наименование Benennung	Номер заказа Bestell-Nr.	шт./ вагон Stck/ Wag.	кг/ шт. kg/ Stck.	зна- чив. Ver- schl.
1	Контрольная стрелка манометра Ø 100 с нижним подключением Schleppzeiger-Druck- messer Ø 100 mit unterem Anschluß	BBW-Bestell-Nr. 0880.0.0000.00.0	1	1,000	2