

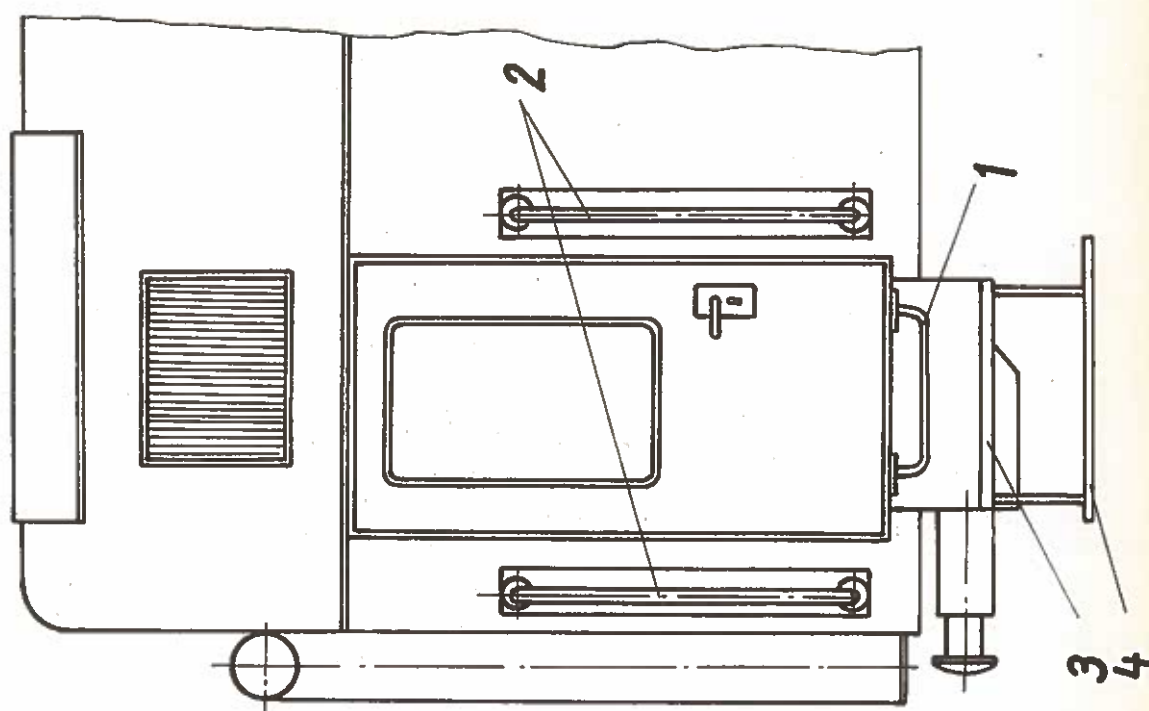
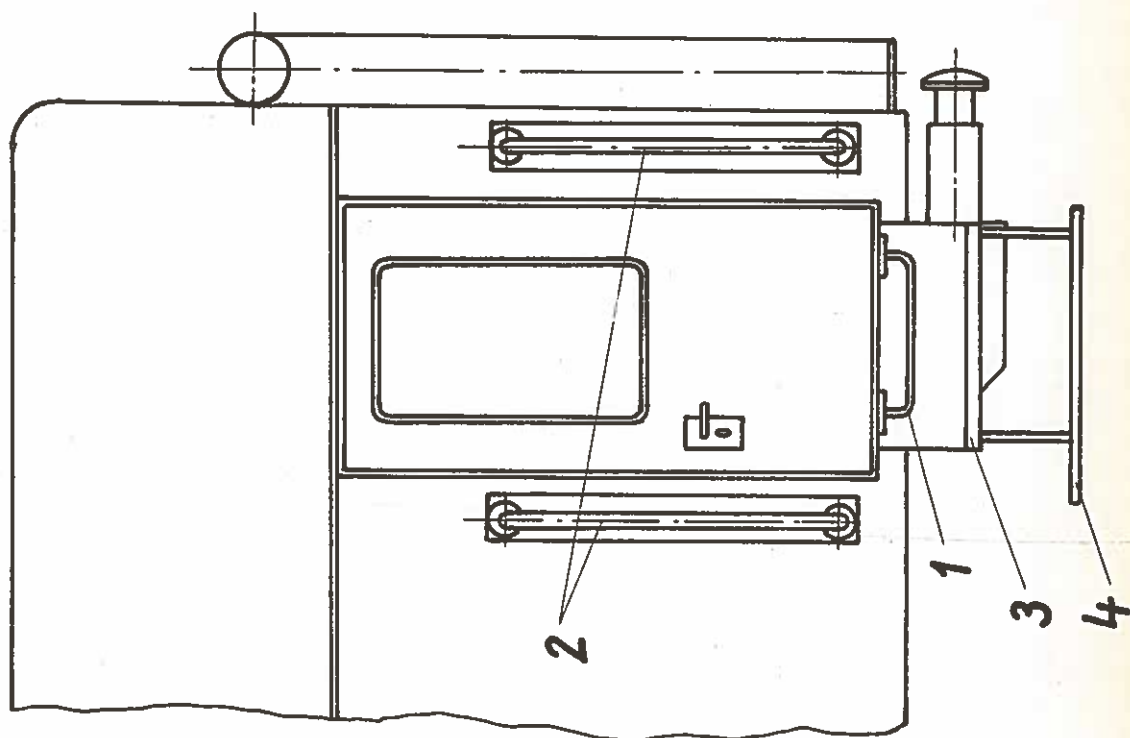


Подножки и поручни

Группа 10
Спальн. вагон
РИЦ Сов.Союза
1969/70

Tritte und Griffe

Gruppe 10
RIC Schlafwg.
SU 1969/70





Подножки и поручни

Tritte und Griffe

Группа 10
Спальн.вагон
РИЦ Сов.Со.
1969/70
Gruppe 10
RIC-Schlafwg
S 1969/70

№ п/п Lfd. Nr.	Наименование Benennung	Номер заказа Bestell-Nr.	шт./ вагон Stck/ wag.	кг/ шт. kg/ Stck.	изна- шив. Ver- schl.
1	Откидной фартук, компл. Einstiegklappe vollst. Наружный входной поручень, компл.	См. перечень отдельных деталей siehe Einzelteil- verzeichnis			
2	Ауßerer Einstieg- griff vollst. Решетка подножки, компл.	3.511-10.03.01:000 (2) 3.A.	8	1,650	2
3	Trittrost, vollst. Решетка подножки, компл.	3.505-10.01.01:000 (1) 4.A. lfd.Nr.10	4		2
4	Trittrost, vollst.	3.505-10.01.01:000 (1) 4.A. lfd.Nr.11	4		2



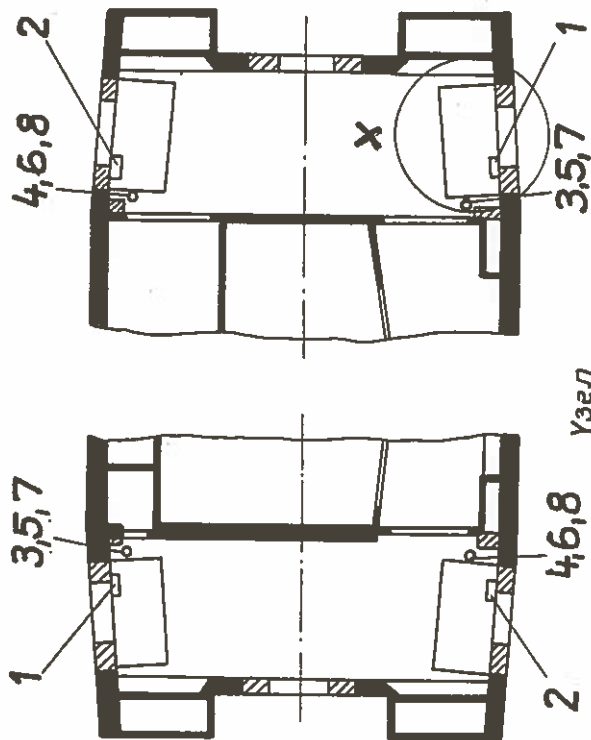
фартук входной подножки

Einstiegklappe

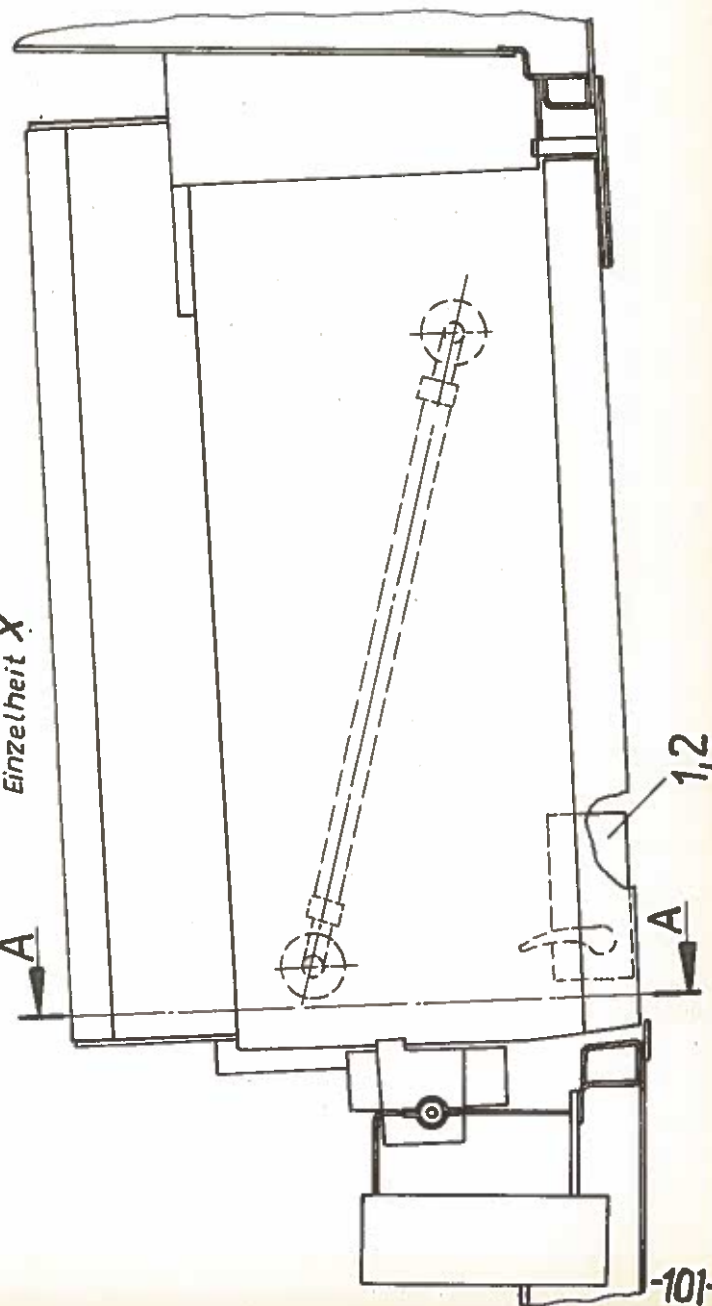
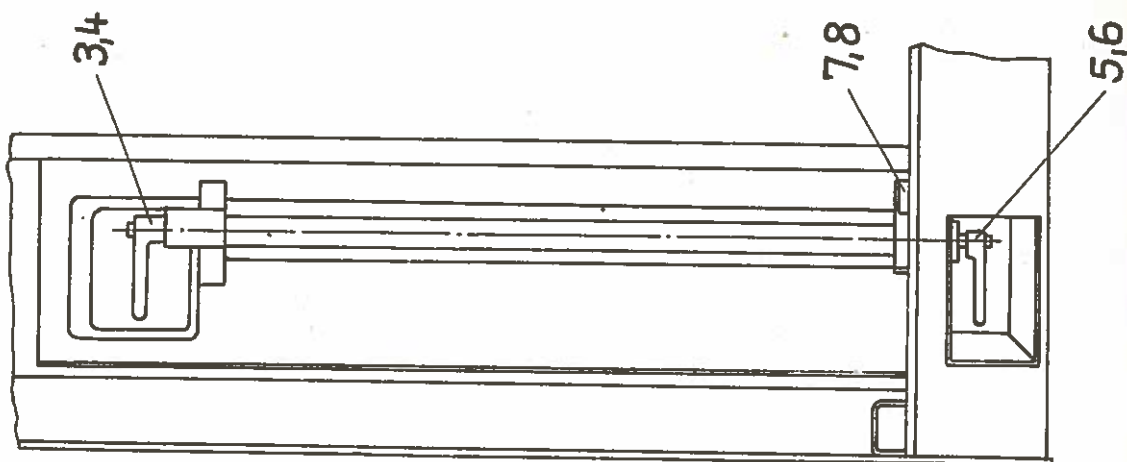
Группа 10
Спальн. Вагон
РИЦ Сов. Союза
1969/70

Gruppe 10
RIC-Schlafwg.
SU 1969/70

Разрез А-А начерчено с поворотом 94°
Schnitt A-A
um ~94° gedreht



Узел
Einzelheit X





Фартук входной подножки

Einstieglappe

Группа 10
Спальн.вагон
РИЦ Сов.Со.
1969/70
Gruppe 10
RIC-Schlafwg
SU 1969/70

№ п/п Lfd. Nr.	Наименование Benennung	Номер заказа Bestell-Nr.	шт. вагон Stck/ Wag.	кг/ шт. kg/ Stck.	изна- шив. Ver. schl.
1	Стопорное устройство компл. Feststellvorrichtung kompl.	Mühlhaus.Katalog Best.-Nr. 9-07	2	0,652	2
2	Стопорное устройство компл. Feststellvorrichtung kompl.	Mühlhaus.Katalog Best.-Nr.9-06	2	0,652	2
3	Верхний регулировоч- ный /установочный/ рычаг Oberer Stellhebel	Mühlhaus.Katalog Best.-Nr.39-10 B	2	0,150	2
4	Верхний установоч- ный рычаг Oberer Stellhebel	Mühlhaus.Katalog Best.-Nr.39-11 B	2	0,150	2
5	Нижний регулировочн. рычаг /установочный/ Unterer Stellhebel	Mühlhaus.Katalog Best.-Nr.39-10 F	2	0,150	2
6	Нижний установочный рычаг Unterer Stellhebel	Mühlhaus.Katalog Best.-Nr.39-11 F	2	0,150	2



Фартук входной подножки

Einstiegklappe

Группа 10
Спальн.вагон
РИЦ Сов.Со.
1969/70

Gruppe 10
RIC-Schlafw.
SU 1969/70

№ п/п Lfd. Nr.	Наименование Benennung	Номер заказа Bestell-Nr.	шт./ вагон Stck/ Wag.	кг/ шт. kg/ Stck.	изна- шив. Ver- schl.	
7	Замок с фалевой заделкой Fallenschloß	Mühlhaus.Katalog Best.-Nr.4-11	2	0,840	2	
8	Замок с фалевой за- щелкой Fallenschloß	Mühlhaus.Katalog Best.-Nr.4-12	2	0,840	2	

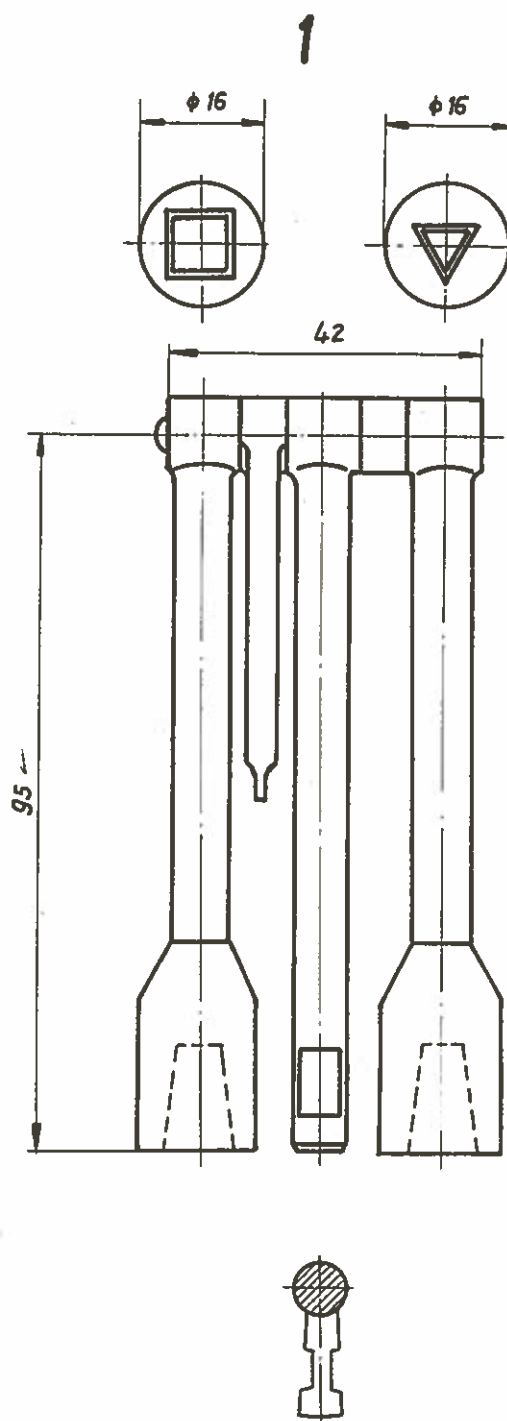


Ключи вагонные, комбинированные

Группа 12
Спальн. Вагон
Риц. Сов. Союза
1969/70

Schlüssel, kombiniert

Gruppe 12
RIC Schlafwg.
SU 1969/70





Вагонные ключи, комбинированные

Schlüssel, kombiniert

Группа 12
Спальн.вагон
РИЦ Сов.Со.
1969/70
Gruppe 12
RIC-Schlafwg
SU 1969/70

№ п/п Lfd. Nr.	Наименование Benennung	Номер заказа Bestell-Nr.	шт./ вагон Stck/ Wag.	кг/ шт. kg/ Stck.	зна- шев. Ver- schl.	
1	Вагонные ключи, комбинированные Schlüssel, kombiniert	3.505-12.08.01:000 (3) 1.А.	1	0,170	2	



Двери

Türen

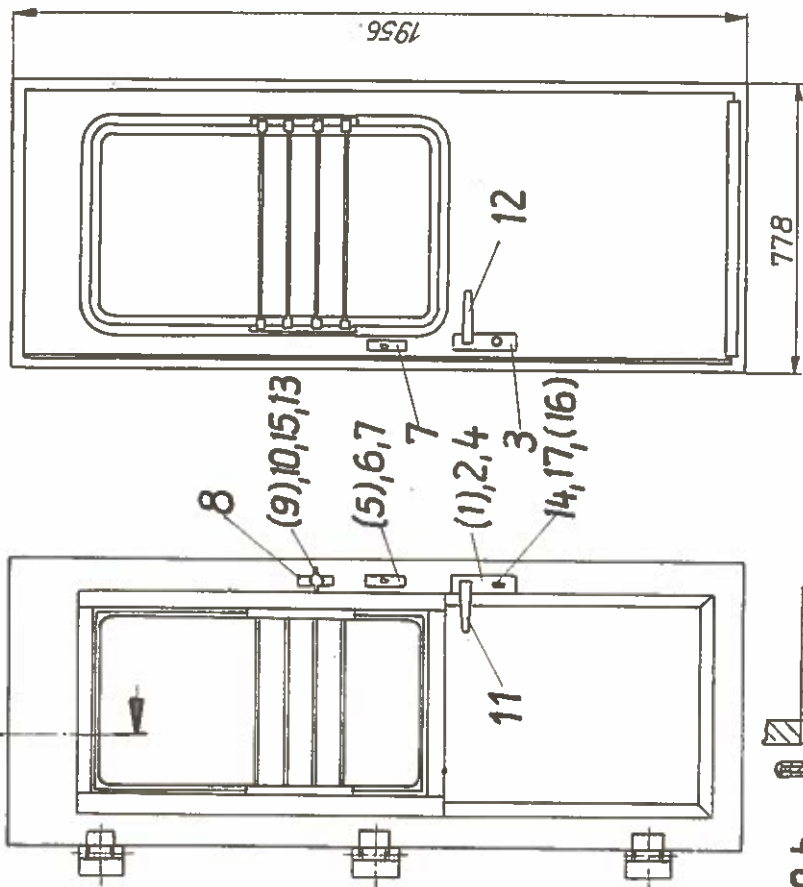
Группа 22
Спальн. вагон
Риц Сов. Союза
1969/70

Gruppe 22
RIC - Schlafwg.
SU
1969/70

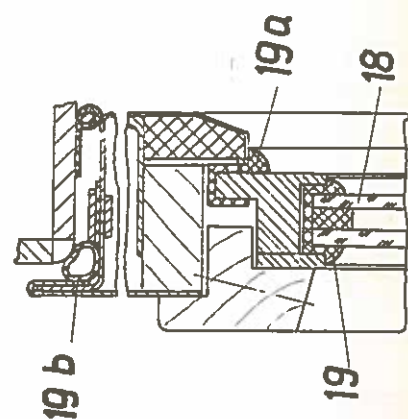
Дверь торцевой стены
Stirnwandtür

Вид снаружи
Außenansicht

Вид изнутри
Innenansicht



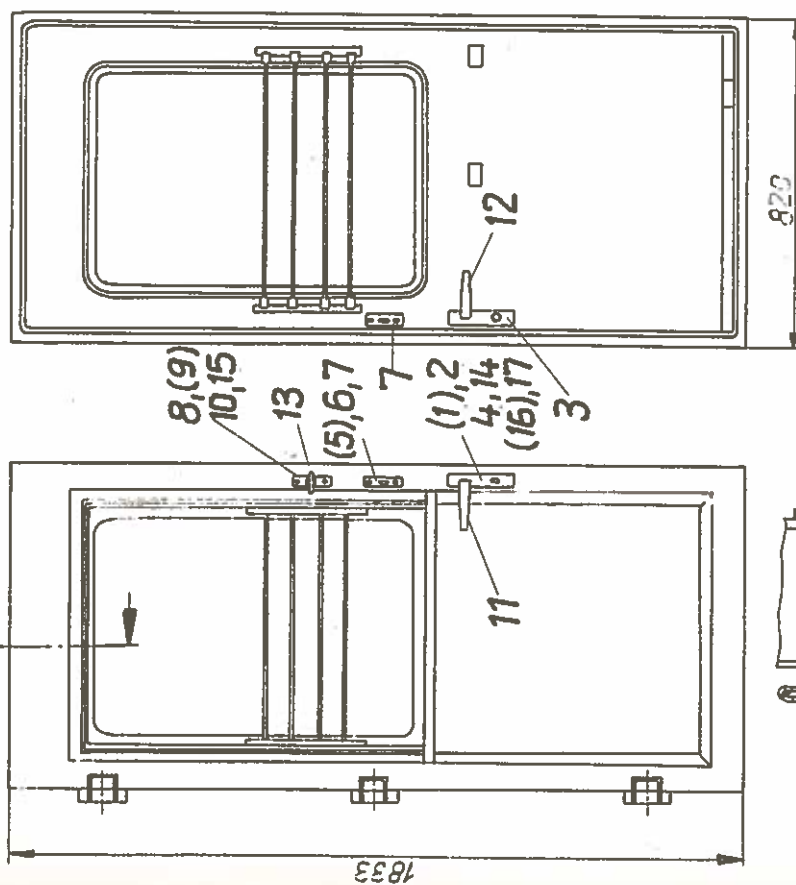
1 дверь по черт.
1 дверь противопожарно черт.(...)
1 Tür wie gezeichnet
1 Tür entgegen wie gezeichnet (...)



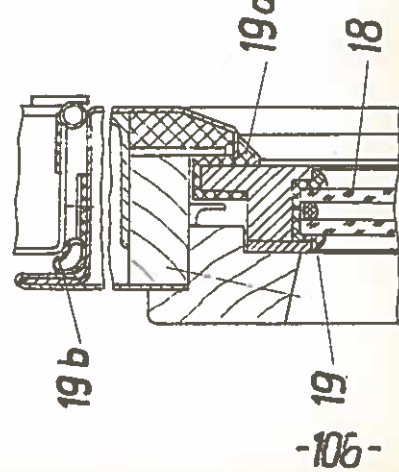
Входная тамбурная дверь
Seiteneingangstür

Вид снаружи
Außenansicht

Вид изнутри
Innenansicht



2 двери по черт.
2 двери противопожарно черт.(...)
2 Türen wie gezeichnet
2 Türen entgegen wie gezeichnet (...)





Двери

Türen

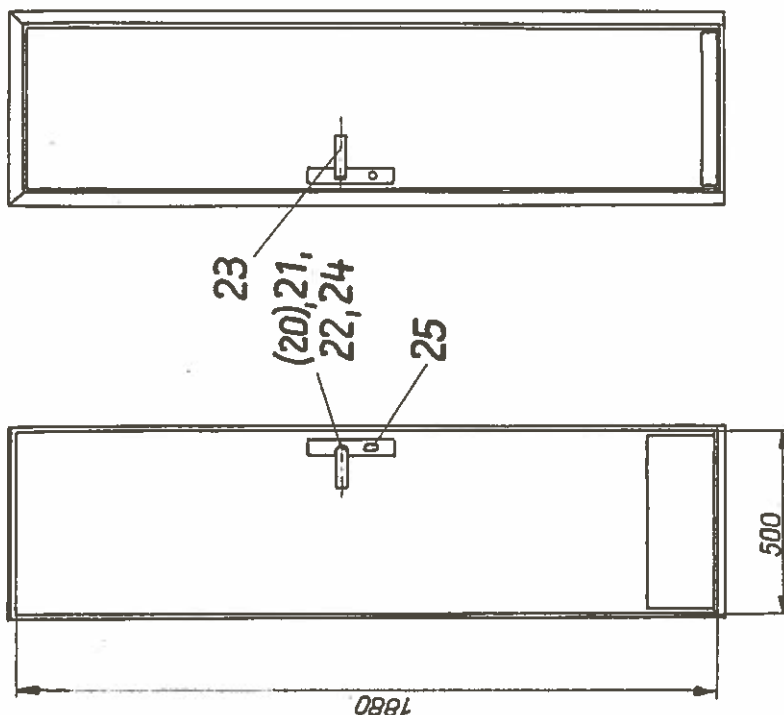
Группа 22
Спальн. вагон
РИЦ, Сов. Союза
1969/70

Gruppe 22
RIC-Schlafwg.
SU 1969/70

Дверь умывальной
Waschraumtür

Купейная сторона
Abteilseite

Умывальная сторона
Waschraumseite



1 дверь по черт.
1 дверь противоположно черт.
(...)
1 Tür wie gezeichnet
1 Tür entgegen wie gezeichnet (...)



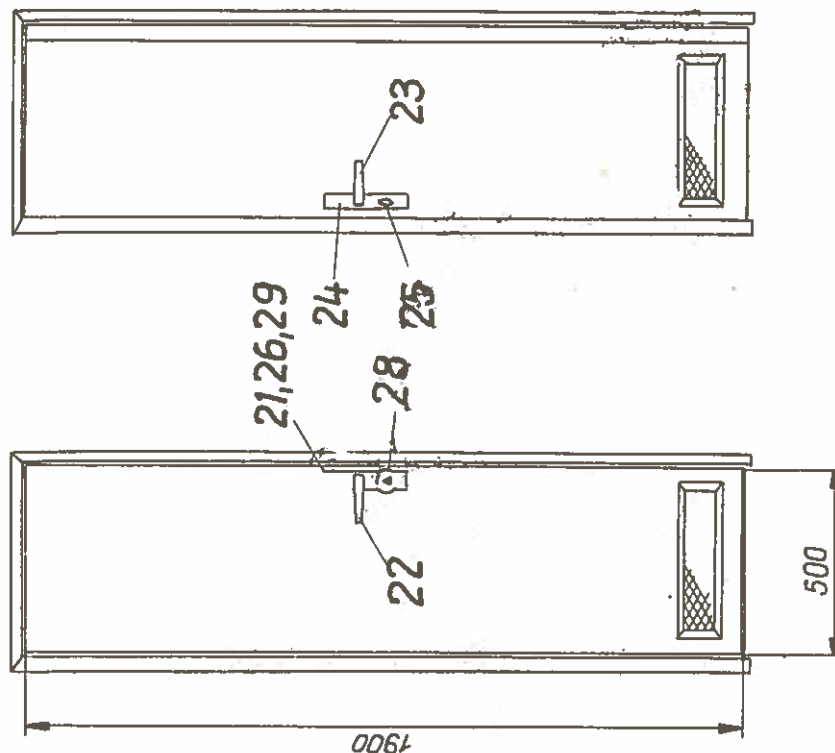
Двери

Группа 22
Спальн. вагон
РИЦ Сов. Союза
1969/70

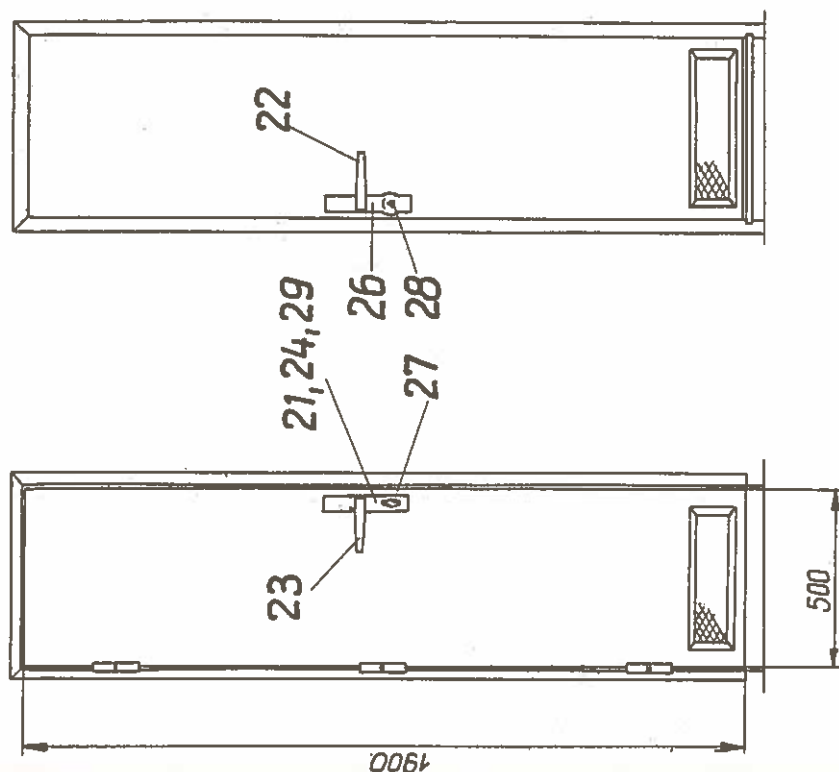
Türen

Gruppe 22
RIC - Schlafwg.
SU 1969/70

Дверь туалетная, торм. конец
Aborttür HBr E
Туалетная сторона
Abortseite
Коридорная сторона
Gangseite



Дверь туалета, неторм. конец
Aborttür NHBr E
Туалетная сторона
Abortseite
Коридорная сторона
Gangseite





Двери

Türen

Группа 22
Спальн. Вагон
РИЦ Сов. Союза
1969/70

Gruppe 22
RIC - Schlafwg.
SU 1969/70

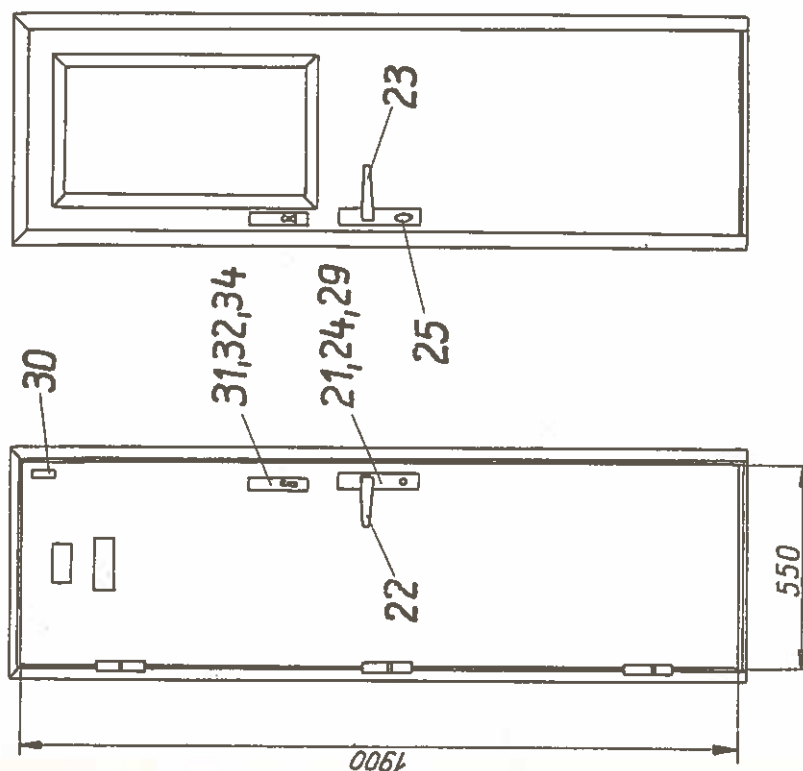
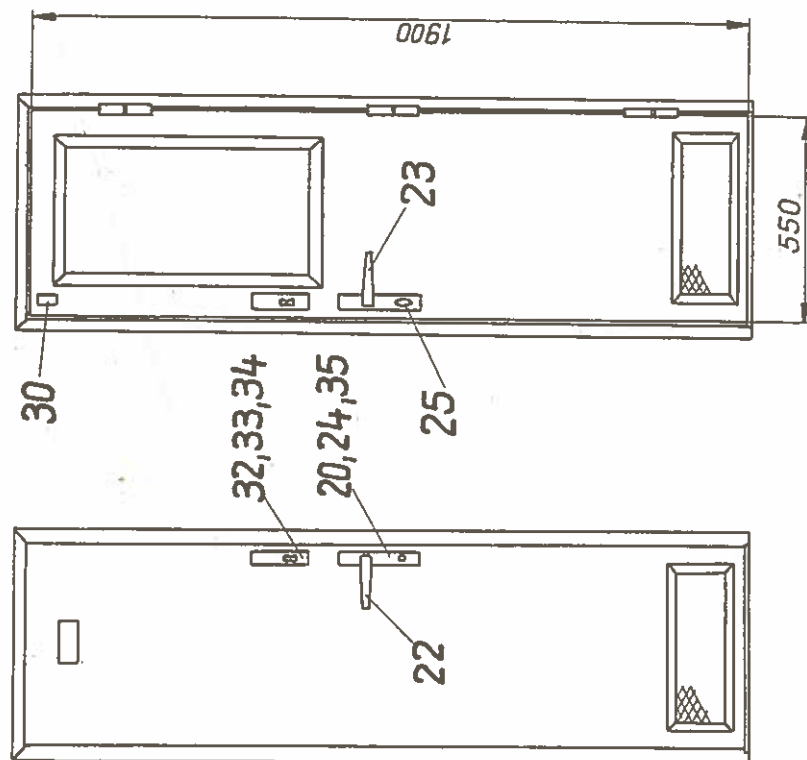
Дверь купе для отдыха проводника
Schaffnerruheorttür

Коридорная сторона
gangseite

Купейная сторона
Abteilseite

Дверь служебного отделения
Dienstabteiltür

Коридорная сторона
gangseite





Двери

Türen

Группа 22
Спальн. Вагон
РИЦ Сов.Союза
1969/70

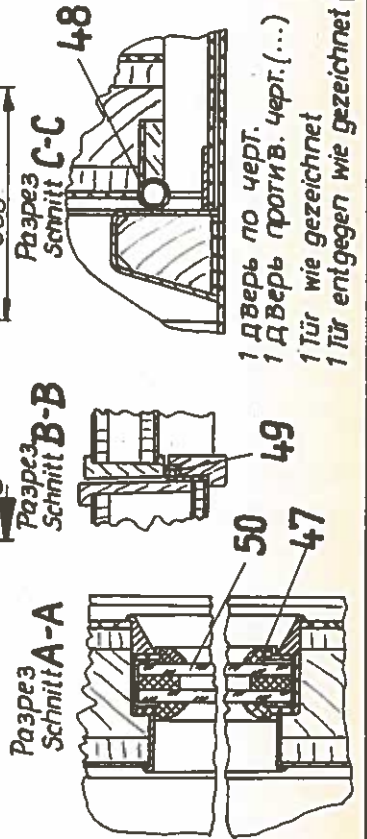
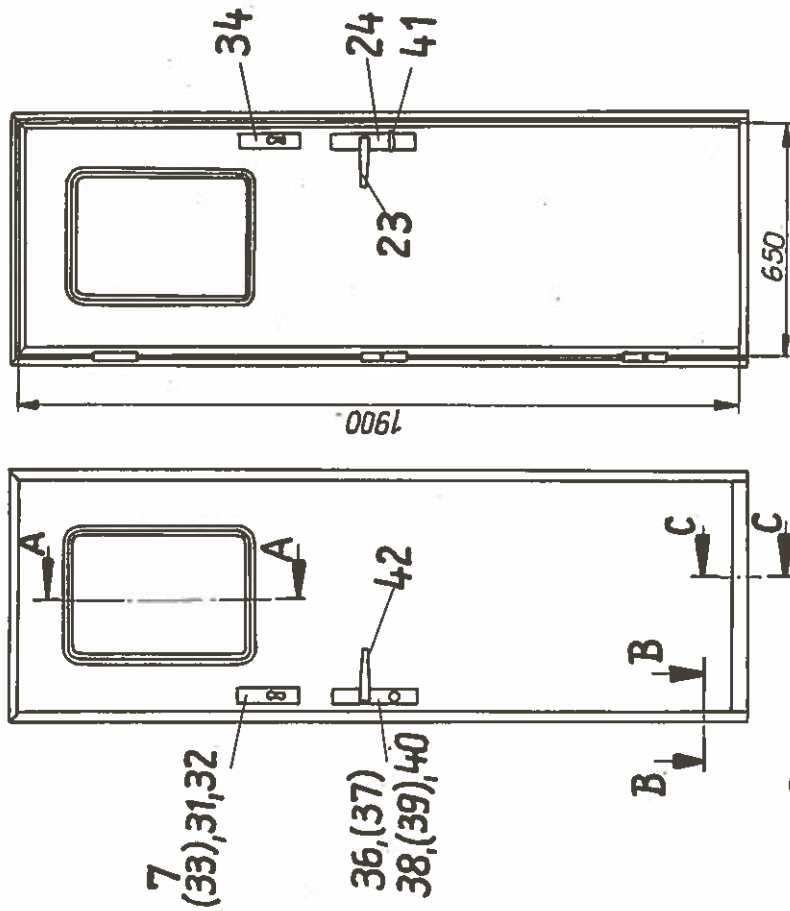
Gruppe 22
RIC - Schlafwg.
SU 1969/70

Дверь бокового коридора

Seitengangtür

Коридорная сторона,
не торм. конец

Einstiegraumseite NHBrE

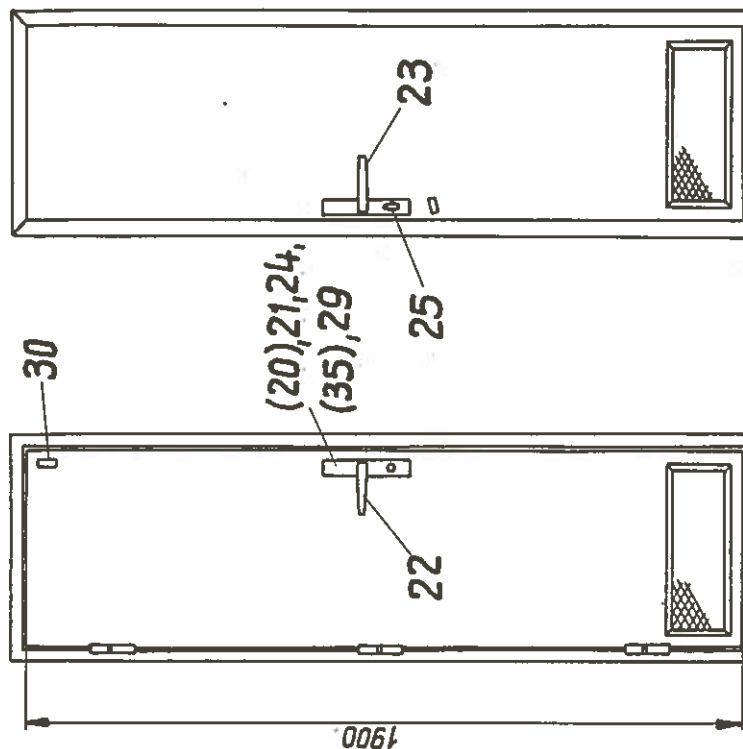


Дверь купе

Abteiltür

Купейная сторона

Abteilseite



5 дверей по черт.
4 двери противопол. черт. (...)
5 Türen wie gezeichnet
4 Türen entgegen wie gezeichnet (...)



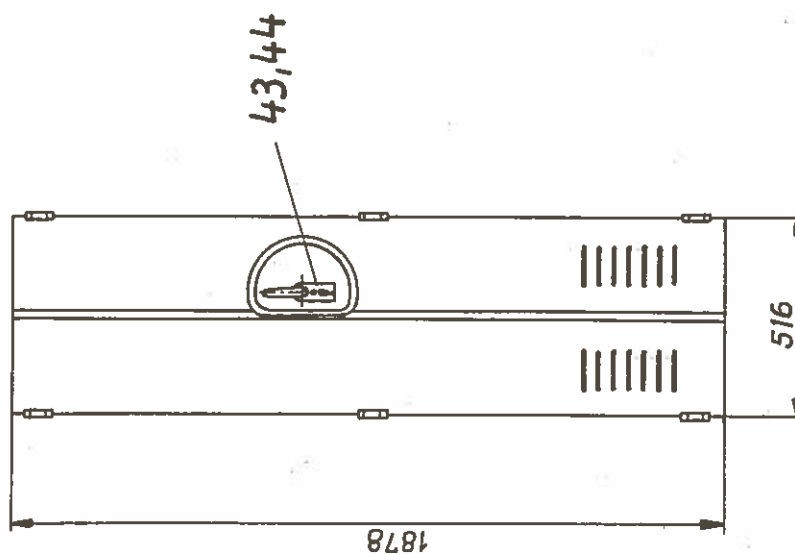
Двери

Группа 22
Спальн. вагон
РИЦ Сов. Союза
1969/70

Türen

Gruppe 22
RIC - Schlafwg.
SU 1969/70

Дверь котельного помещения
Ofenraumtür





Двери

Группа 22
Спальн.вагон
РИЦ Сов.Со.

Türen

Gruppe 22
RIC-Schlafwag
SU 1969/70

№ п/п Lfd. Nr.	Наименование Benennung	Номер заказа Bestell-Nr.	шт./ вагон Stck/ Wag.	кг/ шт. kg/ Stck.	изме- нив. Ver- schl.	
1	Ригельный замок с фалевой защелкой Kurbelfallenriegel- schloß	Mühlhaus.Kat.-Nr. A 3-01	3	1,044	2	
2	Ригельный замок с фалевой защелкой Kurbelfallenriegel- schloß	Mühlhaus.Kat.-Nr. A 3-02	3	1,044	2	
	Планка замка					
3	Schloßschild Планка замка	Mühlhaus.Kat.-Nr. B 31-01	6	0,155	3	
4	Schloßschild Ригельный замок	Mühlhaus.Kat.-Nr. B 31-02	6	0,142	3	
5	Riegelschloß	Mühlhaus.Kat.-Nr. A 5-06	3	0,565	2	



Двери

Türen

Группа 22
Спальн.вагон
РИЦ Сов.Со.
1969/70
Gruppe 22
RIC-Schlafwg
Su 1969/70

№ п/п Lfd. Nr.	Наименование Benennung	Номер заказа Bestell-Nr.	шт./ вагон Stck. Wag.	кг/ шт. kg/ Stck.	изна шив. Ver- schl.
6	Ригельный замок Riegelschloß	Mühlhaus.Kat.-Nr. A 5-07	3	0,565	2
7	Планка замка Schloßschild	Mühlhaus.Kat.-Nr. E 34-01	14	0,040	3
8	Планка ригеля Riegelschild	Mühlhaus.Kat.-Nr. B 32-01	6	0,032	3
9	Ригельный замок Riegelschloß	Mühlhaus.-Kat.Nr. 5-04	3	0,605	2
10	Ригельный замок Riegelschloß	Mühlhaus.Kat.-Nr. 5-05	3	0,605	2



Двери

Türen

Группа 22
Спальн.вагон
РИД Сов.Со.
1969/70Gruppe 22
RIC-Schlafwg.
SL 1969/70

№ п/п Lfd. Nr.	Наименование Benennung	Номер заказа Bestell-Nr.	шт./ вагон Stck/ Wag.	кг/ шт. kg/ Stck.	ИЗНА- ШИВ. Ver- schl.
11	Дверная ручка Türgriff	Mühlhaus.Kat.-Nr. B 38-02	6	0,229	2
12	Дверная ручка Türgriff	Mühlhaus.Kat.-Nr. D 38-01	6	0,325	2
13	Ригель Flügelriegel	Mühlhaus.Kat.-Nr. 42-04 B	6	0,087	2
14	Schließdorn Стержень замка	Mühlhaus.Kat.-Nr. 43 - 22	6	0,084	2
15	Личинка замка Schließblech	Mühlhaus.Kat.-Nr. 23 - 05	6	0,200	3



Двери

Группа 22
Спальн.вагон
РИЦ Сов.Со.
1969/70
Gruppe 22
RIC-Schlafwg
SU 1969/70

Türen

№ п/п Lfd. Nr.	Наименование Beschreibung	Номер заказа Bestell-Nr.	шт./ вагон Stck. Wag.	кг/ шт. kg/ Stck.	изна- шив. Ver- schl.
16	Личинка замка Schließblech	Mühlhaus.Kat.-Nr. 23-01	3	0,180	3
17	Личинка замка Schließblech	Mühlhaus.Kat.-Nr. 23-02	3	0,180	3
18	Термостекло Thermoscheibe	3.505-22.01.00:002 (4) 2.А.	6	12,500	2
19	Профильная резина Profildgummi	3.511-22.01.00:001 (4) 2.А. 2800 lg.	6	0,600	1
19a	Профильная резина Profildgummi	3.505-22.01.00:003 (4) 1.А. 2500 lg.	6	0,458	1



Двери

Türen

Группа 22
Спальный ваг.
РИЦ Сов.Со.
1969/70
Группа 22
RIC-Schlafwag.
SU 1969/70

№№ п/п	Наименование	Номер заказа	шт/ вагон	кг/ шт.	изна- шив.
Id. Nr.	Benennung	Bestell-Nr.	Stck/ Wag.	Kg/ Stck	Ver- schl.
19b	Профильный шнур Profilschnur	6.275.01 Profil-Nr. 2512 5350 lg.	6	0,616	1
20	Ригельный замок с фалевой защелкой Kurbelfallenriegel- schloß	Wühlhaus. Kat.-Nr. 3-36	6	0,952	2
21	Ригельный замок с фалевой защелкой Kurbelfallenriegel- schloß	Wühlhaus. Kat.-Nr. 3-37	9	0,952	2
22	Ручка замка Türgriff	Wühlhaus. Kat.-Nr. A 38-78	15	0,340	2
23	Ручка замка Türgriff	Wühlhaus. Kat.-Nr. 38-79	17	0,200	2



Двери

Türen

Группа 22
Спальн.вагон
РИЦ Сов.Со.
1969/70
Gruppe 22
RIC-Schlafwag
SU 1969/70

№ п/п	Наименование	Номер заказа	шт./ вагон	кг/ шт.	изна- шив.
Id. Nr.	Benennung	Bestell-Nr.	Stck/ Wg.	kg/ Stck	Ver- schl.
	Планка замка				
24	Schloßschild	Willhaus. Ist.-Nr. 22-10	30	0,140	3
	Барашковая задвижка				
25	Flügelriegel	Willhaus. Ist.-Nr. 24-06	14	0,035	2
	Планка замка				
26	Schloßschild	Willhaus. Ist.-Nr. 22-11	2	0,163	3
	Барашковая задвижка				
27	Flügelriegel	3.505-22.10.01:000 (4)	1	0,107	2
	Найба указателя занятости туалета "Свободно"- "Заня- то"				
28	"Frei"-Besetzt" Scheibe	Willhaus. Ist.-Nr. D 42-06.02	2	0,107	3



Двери

Группа 22
Спальн.вагон
РМЦ Сов.Со.
1969/70

Türen

Gruppe 22
RIC-Schlafwg.
SU 1969/70

№ п/п	Наименование	номер заказа	шт./ вагон	кг/ шт.	изна- шив.
Lfd. Nr.	Benennung	Bestell-Nr.	Stück/ Wag.	kg/ Stück	Ver- schl.
	Личинка замка				
29	Schließblech	Schlhaus. Fert.-Nr. 23-69	8	0,222	3
	Магнитный фиксатор двери, компл.				
30	Magnetischer Tür- feststeller, vollst.	TGF 42-32-254	11	0,150	3
	Ригельный замок				
31	Riegelschloß	Schlhaus. Fert.-Nr. 75-07	2	0,565	3
	Личинка замка				
32	Schließblech	Schlhaus. Fert.-Nr. 25-01	4	0,093	3
	Ригельный замок				
33	Riegelschloß	Schlhaus. Fert.-Nr. 75-06	2	0,565	3



Двери

Группа 22
Спальн.вагон
РИЦ Сов.Со.
1969/70

Türen

Gruppe 22
RIC-Schlafwg.
SU 1969/70

№ п/п	Наименование	Номер заказа	шт./ вагон	кг/ шт.	Изна- шив.
№ п/п	Benennung	Bestell-Nr.	Stk/ wg.	kg/ Stk	Ver- schl.
	Планка замка				
34	Schloßschild	Wahlhaus. Ent.-Nr. 23-62	6	0,050	3
	Личинка замка				
35	Schließblech	Wahlhaus. Ent.-Nr. 23-67	5	0,329	3
	Ригельный замок с фалевой защелкой				
36	Winkelklemmriegel- schloß	Wahlhaus. Ent.-Nr. 23-61	1	1,044	2
	Ригельный замок с фалевой защелкой				
37	Winkelklemmriegel- schloß	Wahlhaus. Ent.-Nr. 23-61	1	1,044	2
	Личинка замка				
38	Schließblock	Wahlhaus. Ent.-Nr. 23-63	1	0,475	2



Двери

Группа 22
Спальн.вагон
РИЦ Сов.Со.
1969/70

Türen

Gruppe 22
RIC-Schlafg
SU 1969/70

№ п/п	Наименование	Номер заказа	шт./ вагон	кг/ шт.	изна- шив.
Lfd. Nr.	Benennung	Bestell-Nr.	Stck/ Wag.	kg/ Stck	Ver- schl.
	Личинка замка				
39	Schließblech	Mühlhaus. Fert.-Nr. 23-04	1	0,475	3
	Планка замка				
40	Schloßschild	Mühlhaus. Fert.-Nr. 92-12	2	0,123	3
	Барашковая задвижка				
41	Flügelriegel	Mühlhaus. Fert.-Nr. 94-07	2	0,110	2
	Ручка замка двери				
42	Türgriff	Mühlhaus. Fert.-Nr. 3 38-78	2	0,201	2
	Стержневой ригельный замок с планка замка				
43	Stangenriegelschloß u. Schlüsselschild	Mühlhaus. Fert.-Nr. A 2-03	1		2



Двери

Группа 22
Спальн.вагон
РИЦ Сов.Со.
1969/70

Türen

Gruppe 22
RIC-Schlafwg
SU 1969/70

№ п/п Tfd. Nr.	Наименование Benennung	Номер заказа Bestell-Nr.	шт./ Stck/ Wag.	кг/ kg/ Stck	зна- Ver- schl.
44	Ручка двери Türgriff	Mühlhaus. Kat.-Nr. 38-37	1		2
45	Уплотнение двери- профильная резина: дверь купе, дверь туалета, служебной двери для отдыха про- водника, дверь купе отд.проводн. не на- черчен Türdichtung-Profil- gummi für: Abteiltür Aborttür HWR Dienstabteiltür Schlafnerüberaumtür Kassentür nicht gezeichnet Профиль уплотнения двери туалета, Торм.конец не начер- чен	3.505-22.10.00:005 (4) 4620 lg	14	0,346	1
46	Türdichtung-Profil gummi für Aborttür HWR nicht gezeichnet	A 268 Peka Niesky 1930 lg	1	0,336	1



Двери

Группа 22
Спальн.вагон
РИЦ Сов.Со.
1969/70

Türen

Gruppe 22
RIC-Schlafwg
SU 1969/70

№ п/п	Наименование	Номер заказа	шт./ вагон	кг/ шт.	изна- шив.
Lfd. Nr.	Benennung	Bestell-Nr.	Stck/ Wag.	kg/ Stck	Ver- schl.
	Профильная резина				
47	Profilgummi	3.511-22.01.00:001 (4) 2. A. 1740 lg	2	0,376	1
	Профильная резина				
48	Profilschnur	GMN 275.01 Profil-Nr. 2510 660 lg	2	0,072	1
	Профильная резина				
49	Profilschnur	GMN 275.01 Profil-Nr. 2510 4550 lg	2	0,500	1
	Термостекло				
50	Thermoscheibe	3.505-22.15.00:010 (4) 2. A.	2	5,060	2



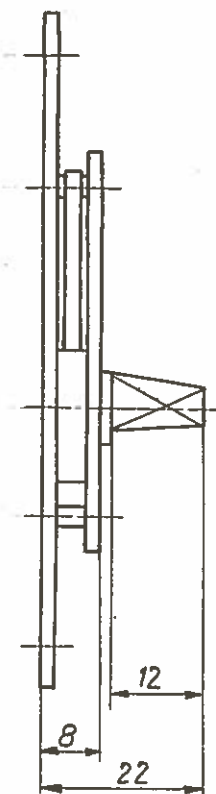
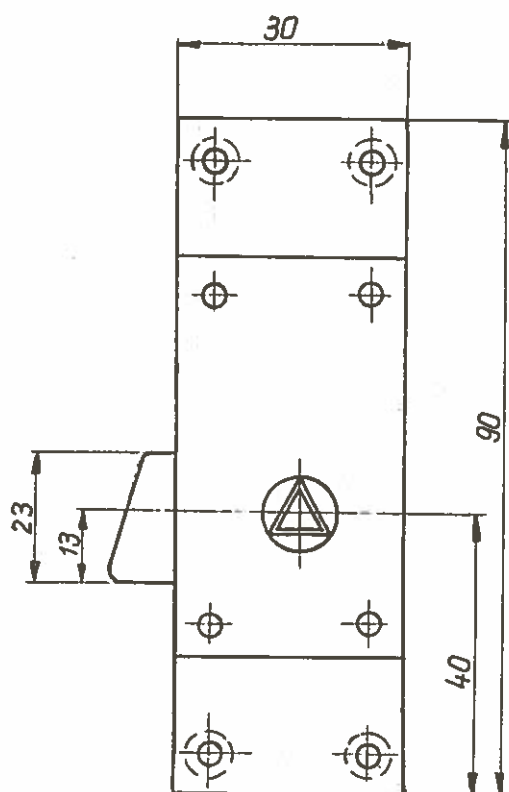
Замок под ключ с бородкой

Группа 22
Спальн. Вагон
РИЦ Сов. Со.
1969/70

Drehriegelschloß

Gruppe 22
RIC - Schlafw.
SU 1969/70

1





Замок под ключ с бородкой

Drehriegelschloß

Группа 22
Спальн.вагон
РИЦ Сов.Со.
1969/70
Gruppe 22
RIC-Schlafwg.
SU 1969/70

№ п/п	Наименование	Номер заказа	шт./ вагон	кг/ шт.	мана- шив.
Lfd. Nr.	Benennung	Bestell-Nr.	Stck/ Wag.	kg/ Stck	Ver- schl.
1	Замок под ключ с бородкой Drehriegelschloß	H30-2-22-10R- TGL 48-34 220	5		3

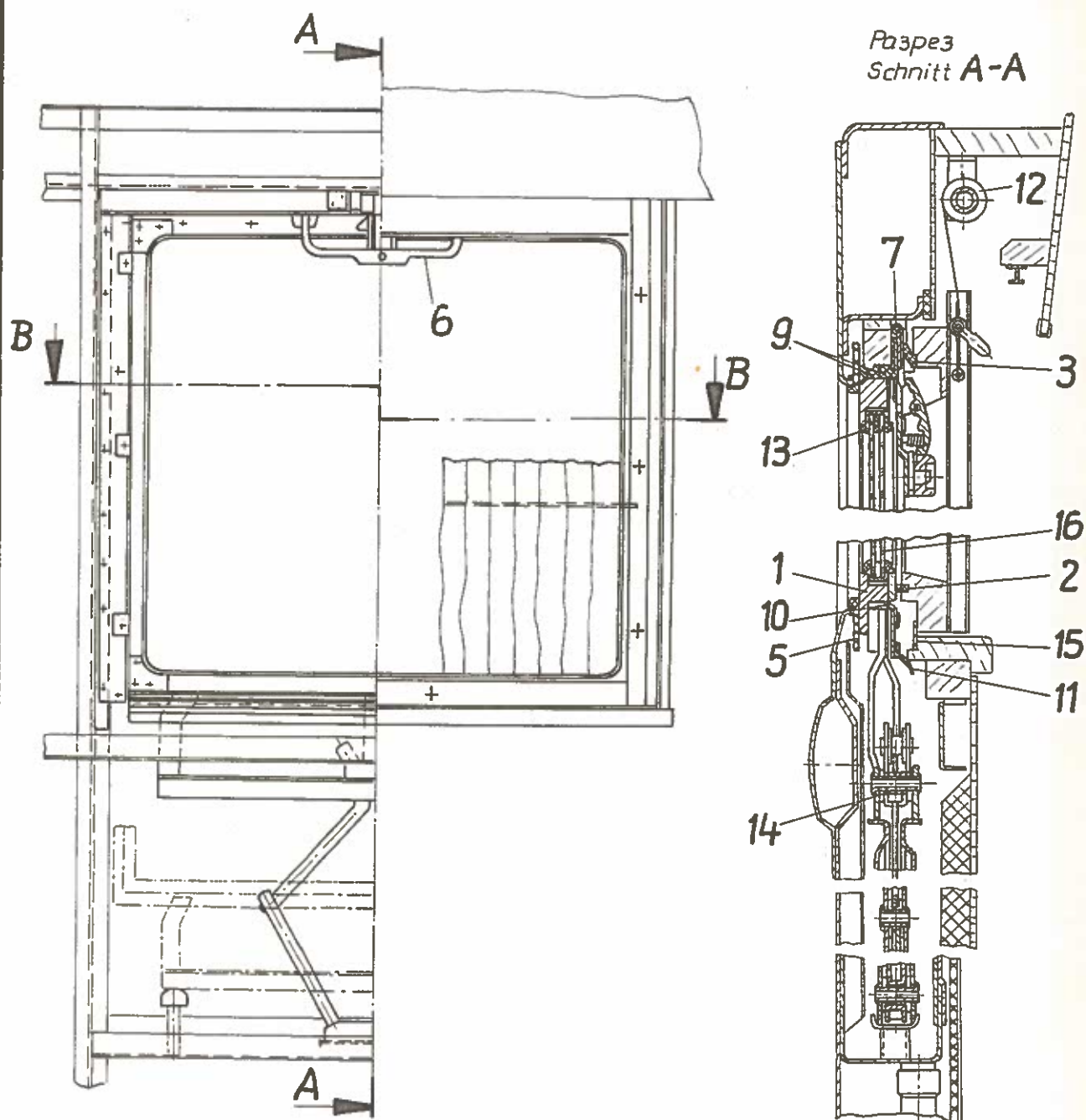


Опускное окно

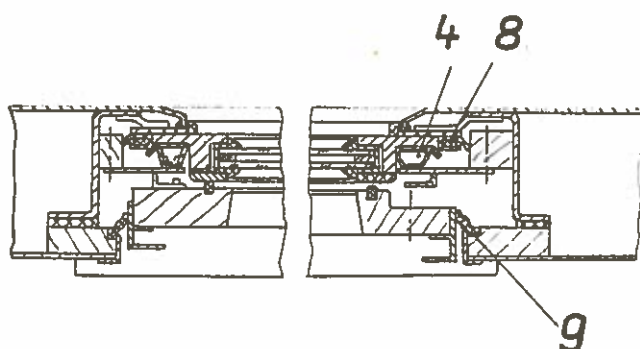
Fallfenster

Группа 23
Спальн. вагон
РИЦ Сов. Союза
1969/70

Gruppe 23
RIC - Schlafwg.
SU 1969/70



Разрез
Schnitt B-B





Опускное окно

Fallfenster

Группа 23
Спальн.вагон
РИЦ Сов.Со.
1969/70
Gruppe 23
RIC-Schlafwg
SU 1969/70

№ п/п Lfd. Nr.	Наименование Benennung	Номер заказа Bestell-Nr.	шт./ вагон Stck/ Wag.	кг/ шт. kg/ Stck.	изна- шив. Ver- schl.
	Оконная рама, компл.				
1	Fensterrahmen vollst.	3.505-23.06.01:000 (1) 1. A.	8	6,240	3
	Профильная резина /шнур/				
2	Profilschnur	Elguwa-Nr.50162 3830 lg	22	0,280	1
	Профильная резина				
3	Profilgummi	GWN 275.03 Profil-Nr.50116 1103 lg	22	0,280	1
	Нажимная шина окна компл.				
4	Fensterdruckschiene vollst.	3.505-23.06.06:000 (2) 3.A.	16	0,640	1



Опускное окно

Fallfenster

Группа 23
Спальн.вагон
РИЦ Сов.Со.
1969/70
Gruppe 23
RIC-Schlafwg
SU 1969/70

№ п/п Lfd. Nr.	Наименование Benennung	Номер заказа Bestell-Nr.	шт./ вагон Stck/ Wag.	кг/ шт. kg/ Stck.	изна- шив. Ver- schl.	
5	Скользящая рама для опускного окна, компл. Gleitrahmen für Fallfenster, vollst. Ручка окна, компл.	3.511-23.06.08:000 (1) 1.A.	8	0,142	2	
6	Fenstergriff, vollst. Стопор, компл.	3.511-23.06.09:000 (2) 1.A.	8	1,860	3	
7	Rasthaken, vollst. Уплотнение окна, компл.	3.511-23.06.10:000 (3) 1.A.	8	0,128	3	
8	Fensterdichtung vollst. Профильная резина	3.511-23.06.13:000 (4) 1.A.	16	0,150	1	
9	Profilgummi	GWN 275.03 Profil-Nr. 50116 1160 lg	60	0,092	1	



Опускное окно

Fallfenster

Группа 23
Спальн.вагон
РИЦ Сов.Со.
1969/70
Gruppe 23
RIC-Schlafwg
SU 1969/70

№ п/п	Наименование	Номер заказа	шт./ вагон	кг/ шт.	изна- шив.
Lfd. Nr.	Benennung	Bestell-Nr.	Stck. Wag.	kg/ Stck.	Ver- schl.
10	Профильный шнур Profilschnur	GWN 275.01 Profil-Nr. 1441 1029 lg	8	0,075	1
11	Профильный шнур Profilschnur	GWN 275.01 Profil-Nr. 2852 1029 lg	8	0,120	1
12	Штора, компл. Rollvorhang, vollst.	3.511-23.06.05:000 (2) 1.А. Lfd.Nr. 1,2,5 bis 9	22		2
13	Профильная резина Profilgummi	3.511-22.01.00:001 (4) 2.А. 3760 lg	22	0,752	1



Опускное окно

Группа 23
Спальн.вагон
РМЦ.Сов.Со.
1969/70

Fallfenster

Gruppe 23
RIC-Schlafwg
SU 1969/70

№ п/п	Наименование	Номер заказа	шт./ вагон	кг/ шт.	изна- шив.
Lfd. Nr.	Benennung	Bestell-Nr.	Stck. Wag.	kg/ Stck.	Ver- schl.
14	Подъемник окна с 8 пружинами Fensterheber mit 8 Federn Профильный шнур	95.202-71:000/22	8	10,000	2 VEB Fahr- zeugwerke Gera
15	Profilschnur Термостекло	GMN 275.01 Profil-Nr. 1441 1116 lg	22	0,083	1
16	Thermoscheibe	3.505-23.06.00:002 (4) 3.A	22	24,300	2

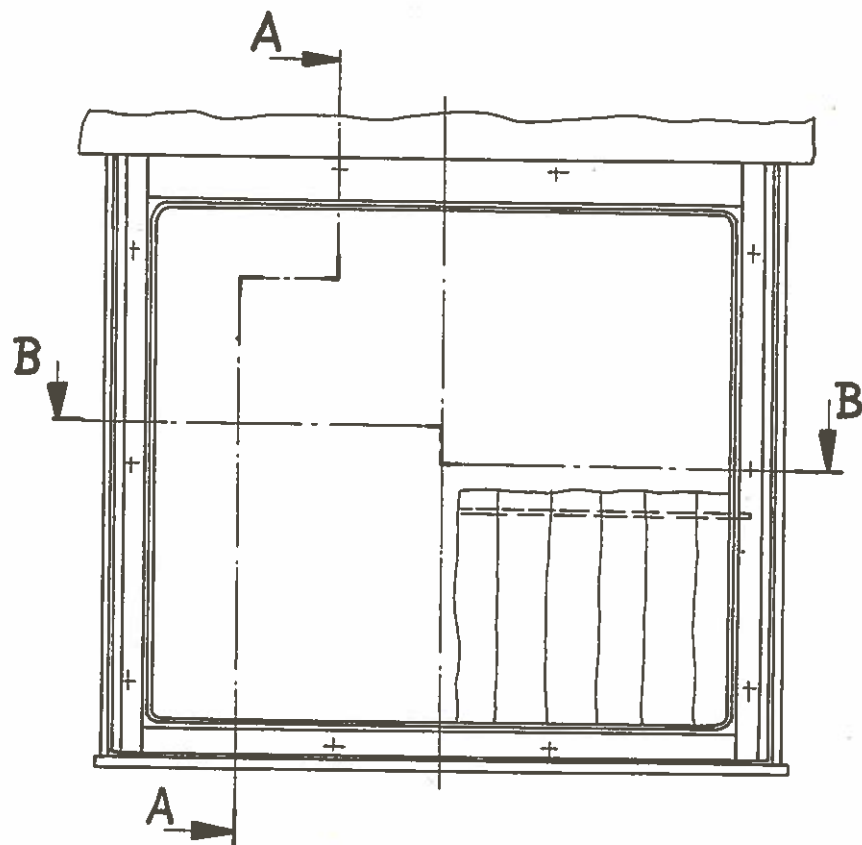


Неподвижное окно

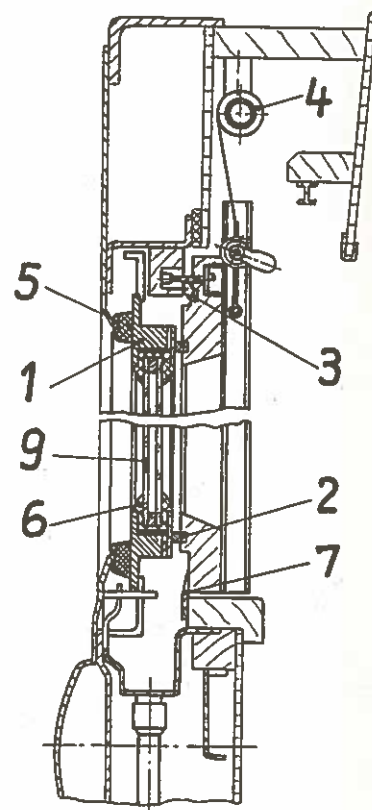
Festfenster

Группа 23
Спальн. вагон
РИЦ Сов.Союза
1969/70

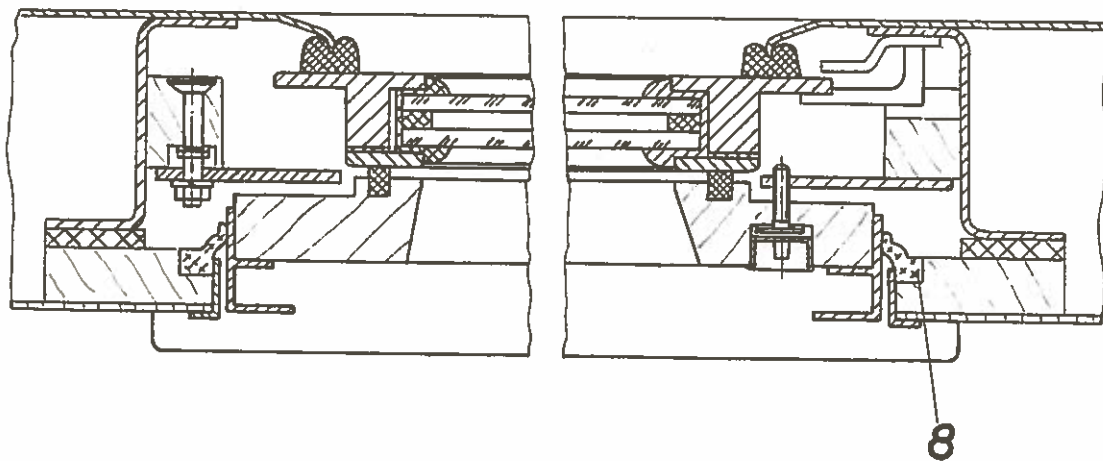
Gruppe 23
RIC - Schlafwg.
SU 1969/70



Разрез
Schnitt A-A



Разрез
Schnitt B-B





Неподвижное окно

Группа 23
Спальн.вагон
РИЦ Сов.Сд.
1969/70

Festfenster

Gruppe 23
RIC-Schlafwg
SU 1969/70

№ п/п Lfd. Nr.	Наименование Benennung	Номер заказа Bestell-Nr.	шт./ вагон Stck. Wag.	кг/ шт. kg/ Stck.	изна- шив. Ver- schl.
1	Оконная рама, компл. Fensterrahmen vollst.	3.505-23.18.01:000 (1) 1.A.	14	8,500	3
2	Профильный шнур Profilschnur "профильная резина	См. перечень опускаемого окна № п/п 2 siehe Verzeichnis Fallfenster lfd.Nr.2 См. перечень опускаемого окна № п/п 3			
3	Профильный шнур Profilschnur Штора, компл.	siehe Verzeichnis Fallfenster lfd.Nr.3 См. перечень опускаемого окна № п/п 12			
4	Rollvorhang, vollst. Профильный шнур	siehe Verzeichnis Fallfenster lfd.Nr.12			
5	Profilschnur	GWN 275.01 Profil-Nr. 3342 3860 lg	14	1,120	1



Неподвижное окно

Festfenster

Группа 23
Спальн.вагон
РИЦ Сов.Со.
1969/70
Gruppe 23
RIC-Schlafwg
SU 1969/70

№№ п/п	Наименование	Номер заказа	шт./ вагон	кг/ шт.	Изна- шив.
Lfd. Nr.	Benennung	Bestell-Nr.	Stck. Wag.	kg/ Stck.	Ver- schl.
6	Профильный шнур Profilgummi	См. перечень опускаемого окна № п/п 13 siehe Verzeichnis Fallfenster lfd. Nr.13			
7	Профильный шнур Profilschnur	См. перечень опускаемого окна № п/п 15 siehe Verzeichnis Fallfenster lfd. Nr.15			
8	Профильная резина Profilgummi	См. перечень опускаемого окна № п/п 9 siehe Verzeichnis Fallfenster lfd.Nr. 9			
9	Термостекло Thermoscheibe	См. перечень опускаемого окна № п/п 16 siehe Verzeichnis Fallfenster lfd. Nr.16			



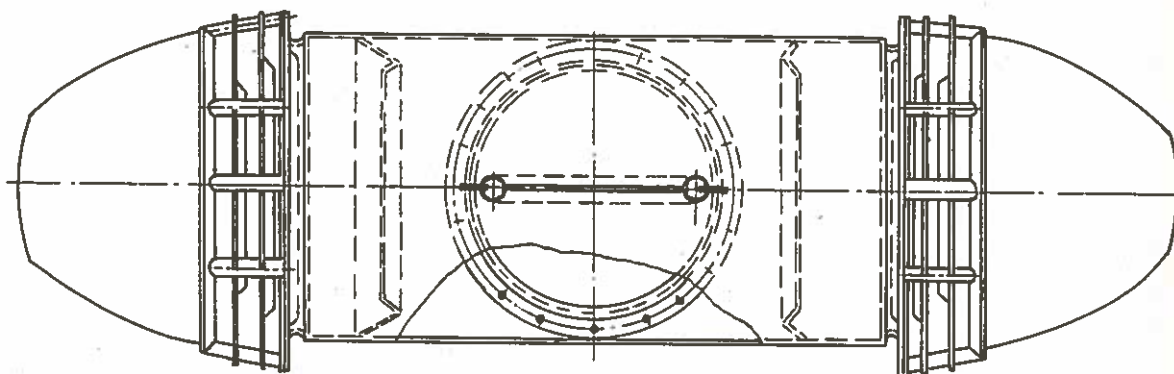
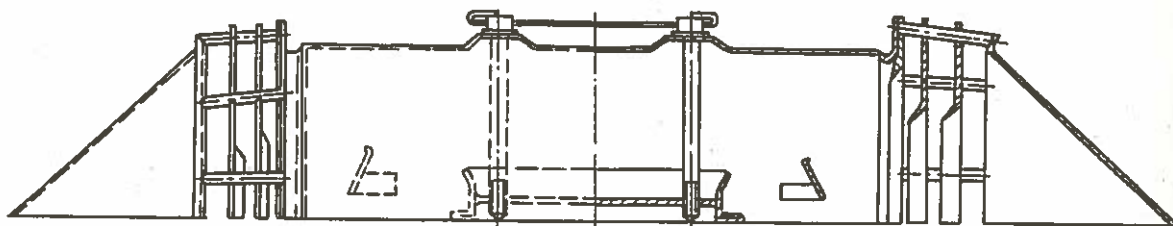
Дефлектор

Группа 23
Спальн. Вагон
Риц. Сов. Союза
1969/70

Luftsauger

Gruppe 23
RIC - Schlafwg.
SU 1969/70

1





Дефлектор

Группа 23
Спальн.вагон
РИЦ Сов.Со.
1969/70

Luftsauger

Gruppe 23
RIC-Schlafwg
SU 1969/70

№ п/п Lfd. Nr.	Наименование Benennung	Номер заказа Bestell-Nr.	шт./ вагон Stck/ Wag.	кг/ шт. kg/ Stck.	зна- чив. Ver- schl.	
1	Дефлектор Luftsauger	800 TGL 32-623.03	5	3,223	2	

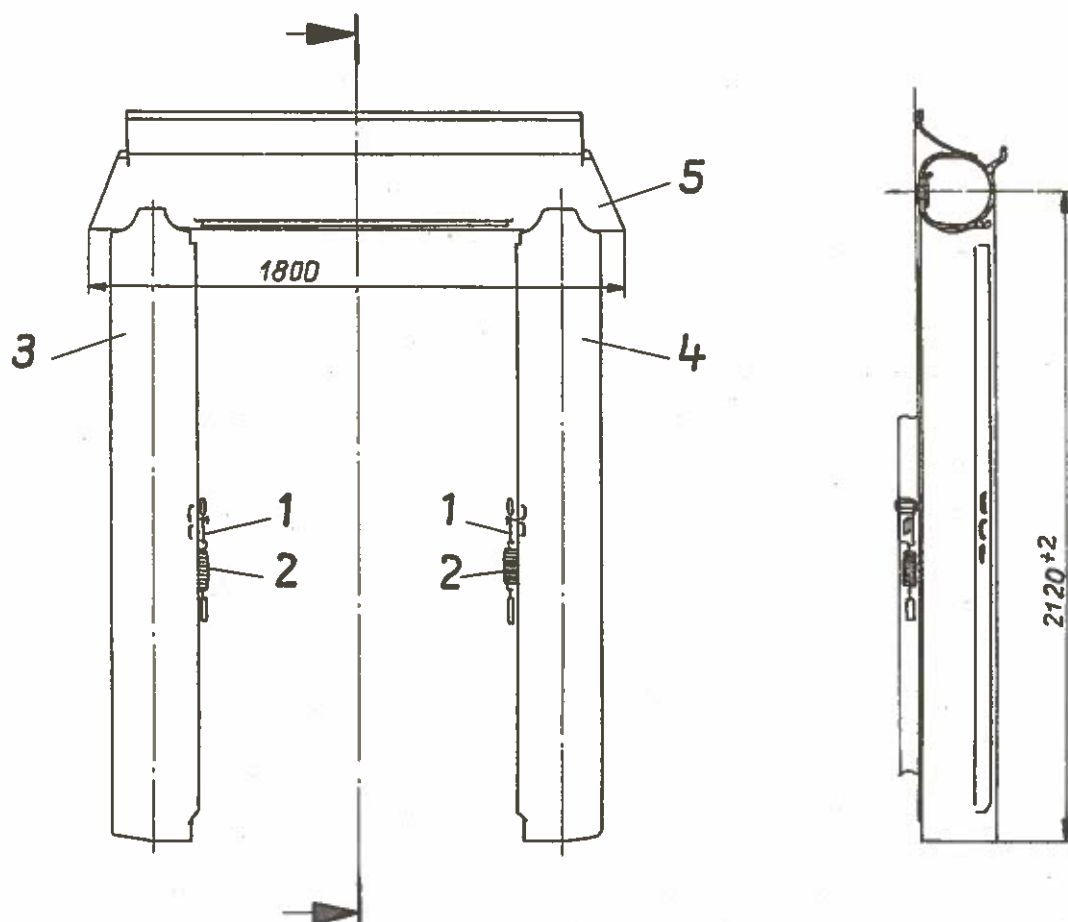


Резиновое сүфле

Gummiwulst

Группа 24
Спальн. вагон
РИЦ Сов. Со
1969/70

Gruppe 24
RIC - Schlafwa.
SU 1969/70





Резиновое суфле

Группа 24
Спальн.вагон
РИЦ Сов.Со.

Gummiwulst

Gruppe 24
RIC-Schlafwg
SU 1969/70

№ п/п Lfd. Nr.	Наименование Benennung	Номер заказа Bestell-Nr.	шт./ вагон Stck/ Wag.	кг/ шт. kg/ Stck.	зна- чив. Ver- Schl.
	Соединительная часть компл.				
1	Verbindungsglied, vollst.	3.505-24.01.02:000 (3) 2.A.	4		3
	Натяжная пружина				
2	Zugfeder	3.505-24.01.02:003 (4) 1.A.	4	0,287	2
	Левая резиновая тру- ба				
3	Linkes Wulstrohr	3.505-24.01.00:001 (2) 2.A.	2	18,800	1
	Правая резиновая тру- ба				
4	Rechtes Wulstrohr	3.505-24.01.00:002 (2) 2.A.	2	18,800	1
	Горизонтальная ре- зиновая труба				
5	Waagerechtes Wulst- rohr	3.505-24.01.00:003 (2) 1.A.	2	14,500	1

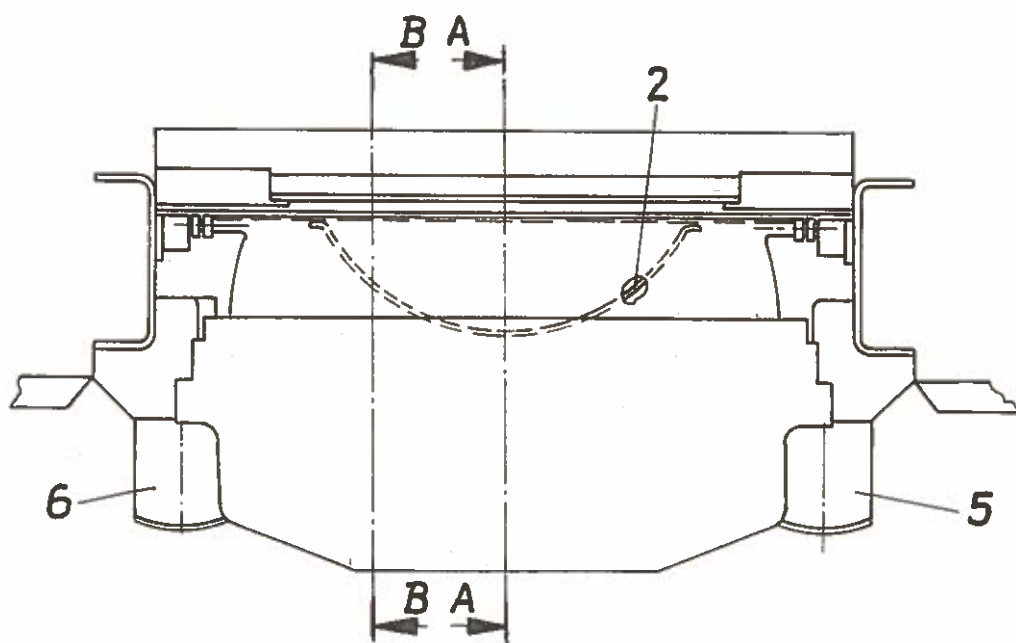


Переходной мостик

Группа 24
Спальн. Вагон
РИЦ Со В. Со
1969/70

Übergangsbrücke

Gruppe 24
RIC - Schlafwg.
SU 1969/70

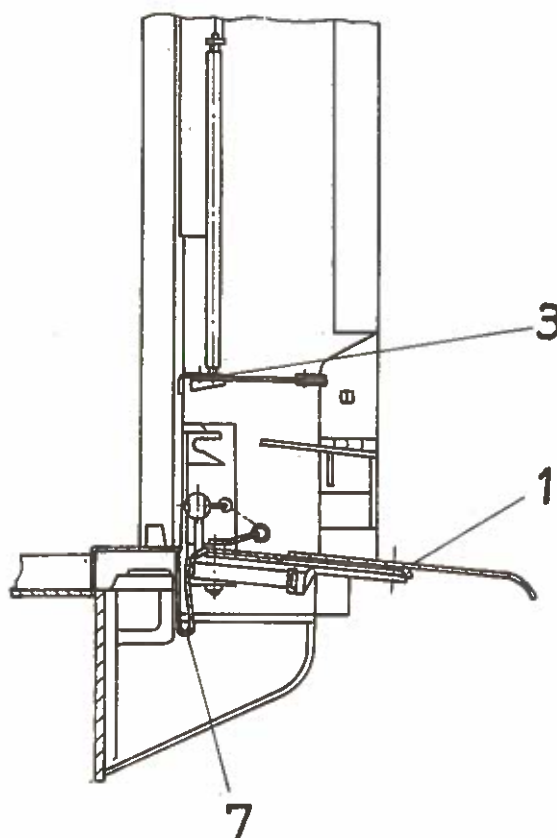
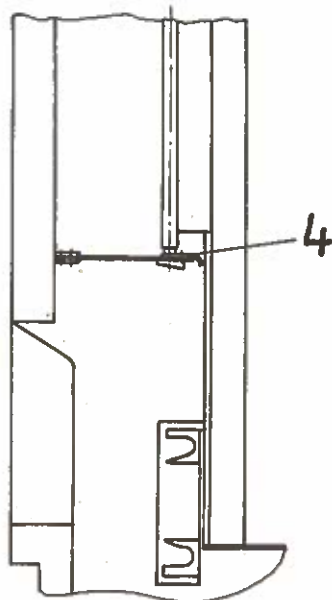


Разрез В-В
начерчено с поворотом на 90°

Schnitt B-B
um 90° gedreht

Разрез А-А
начерчено с поворотом на 90°

Schnitt A-A
um 90° gedreht





Переходной мостик

Übergangsbrücke

Группа 24
Спальн.вагон
РИЦ Сов.Со.
1969/70Gruppe 24
RIC-Schlafwg
SU-1969/70

№ п/п Lfd. Nr.	Наименование Benennung	Номер заказа Bestell-Nr.	шт./ вагон Stck/ Wag.	кг/ шт. kg/ Stck.	изна- чив. Ver- schl.
	Переходной мостик, компл.				
1	Übergangsbrücke vollst. Листовая пружина д. переходного мостика, компл.	3.511-24.00.02:000 (1) 1.A.	2		2
2	Blattfeder für Über- gangsbrücke, vollst. Стопорное устройство для движения на участках РИЦ, компл.	3.511-24.00.04:000 (3) 1.A.	2	3,010	2
3	Feststellvorrichtung f. RIC-Verkehr, vollst. Стопорное устройство для движения на участках СССР, компл.	3.511-24.00.10:000 (2) 1.A.	2	0,934	2
4	Feststellvorrichtung f. SU-Verkehr, vollst. Перекрытие	3.511-24.00.11:000 (2) 1.A.	2	0,934	2
5	Abdeckung Перекрытие	3.511-24.00.01:011 (3) 1.A.	2	0,490	1
6	Abdeckung Перекрытие	3.511-24.00.01:012 (3) 1.A.	2	0,490	1
7	Abdeckung	3.511-24.00.01:015 (3) 1.A.	2	0,104	1



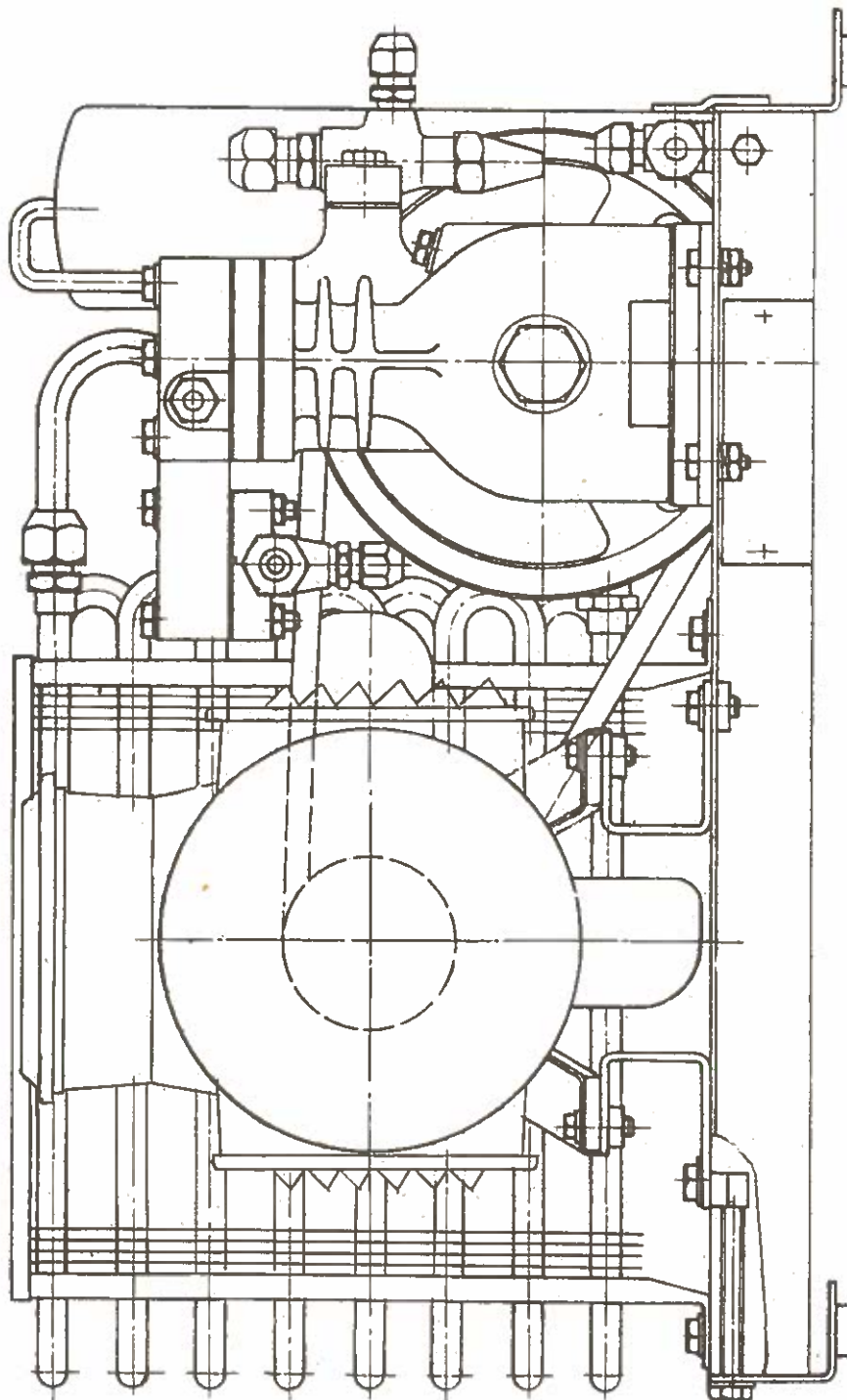
Охладитель питьевой воды

Trinkwasserkühler

Группа 25
Спальн. Вагон
РИЦ Сов. Со.
1969/70

Gruppe 25
RIC-Schlafwg.
SU 1969/70

1a





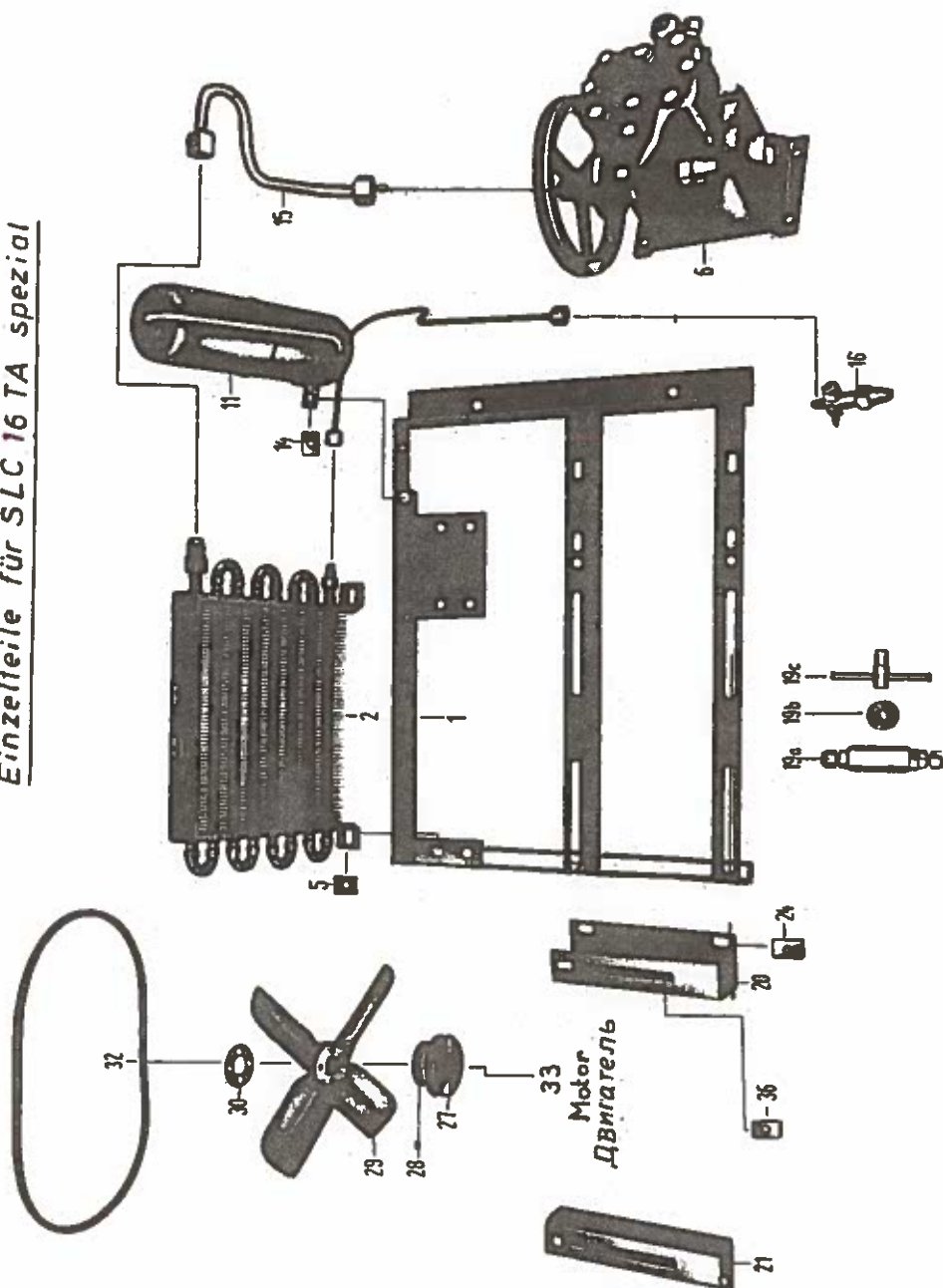
Охладитель питьевой воды

Группа 25
Спальн. Вагон
РИЦ Сов. Со.
1969/70

Trinkwasserkühler

Gruppe 25
RIC - Schlafwg.
SU 1969/70

Отдельные детали для SLC 16 TA специал
Einzelteile für SLC 16 TA spezial





Охладитель питьевой воды

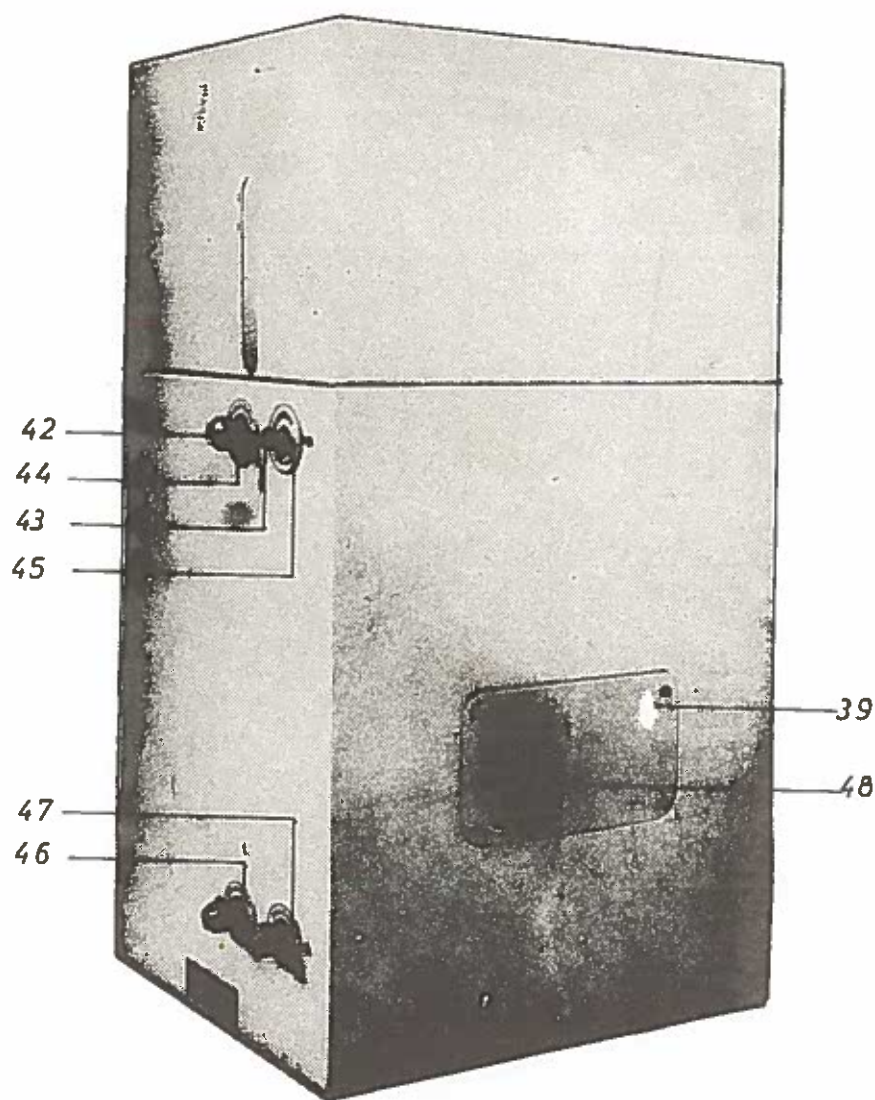
Группа 25
Спальн. вагон
РИЦ Сов. Со.
1969/70

Trinkwasserkühler

Gruppe 25
RIC-Schlafwg.
SU 1969/70

TWK 10-3/110 V-

36a





Охладитель питьевой воды

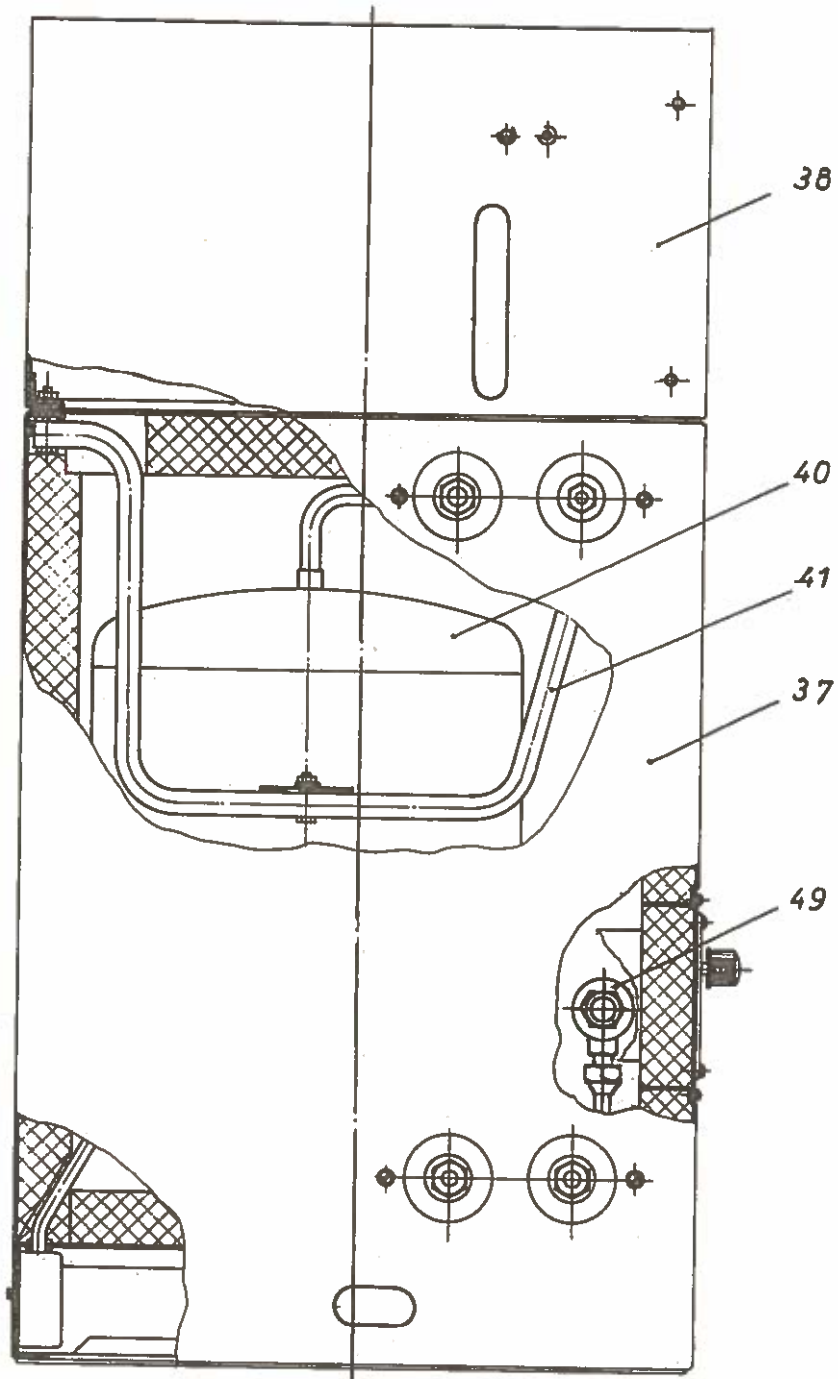
Группа 25
Спальн. вагон
РИЦ Сов. Со.
1969/70

Trinkwasserkühler

Gruppe 25
RIC - Schlafwg.
SU 1969/70

TWK 10-3 / 110 V -

Вид: сторона подключения
Ansicht: Anschlußseite



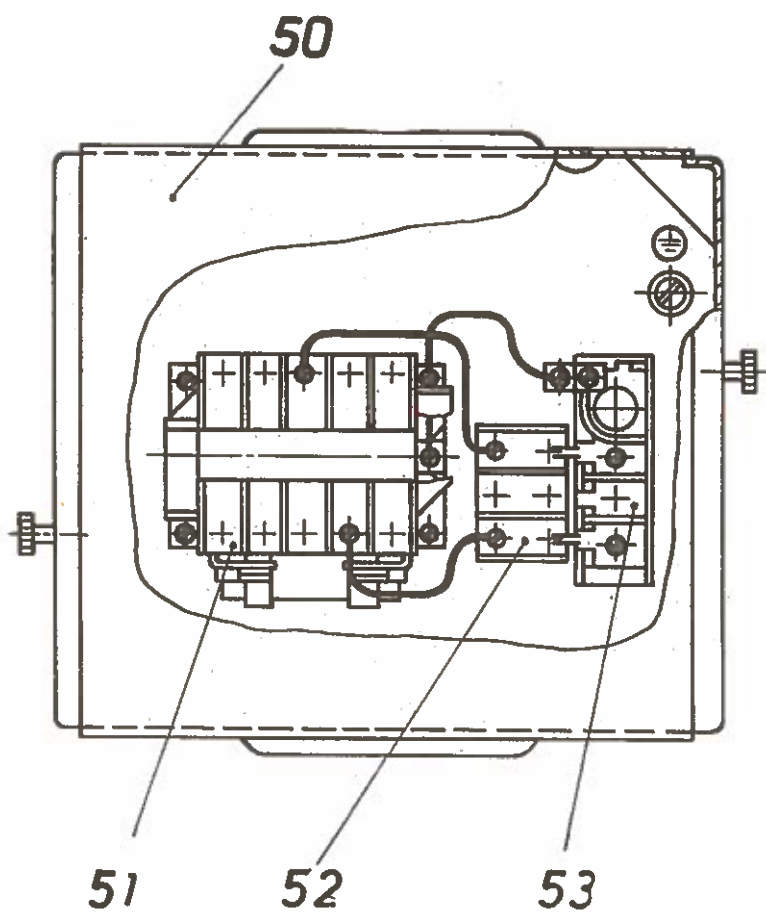


Охладитель питьевой воды

Группа 25
Спальн. Вагон
РИЦ Сов. Со.
1969/70

Trinkwasserkühler

Gruppe 25
RIC-Schlafwg.
SU 1969/70





Охладитель питьевой воды

Группа 25
Спальн.вагон
РИЦ Сов.Со.
1969/70
Gruppe 25
RIC-Schlafwg.
SU 1969/70

Trinkwasserkühler

№ п/п	Наименование	Номер заказа	шт./ вагон	кг/ шт.	изна- шив.	
Lfd. Nr.	Benennung	Bestell-Nr.	Stck/ Wag.	kg/ Stck	Ver- schl.	
1a	Открытый компрессор- ный агрегат хлада- гента СЛЦ 16 ТА спе- циальн. 110 в- Offener Kältemittel- verdichtersatz SLC 16 TA spezial/ 110 V-	6152 90000	1		3	
	Рама					
1	Grundrahmen	6151 31000	1	3,850	3	
	Разжижитель, воздуш- ное охлаждение					2-х рядный
2	Verflüssiger, luftgekühlt	355 x 2 TGL 6247 22 045 0068	1	4,200	2	zwei- reihig
	Плита с резьбой					
5	Gewindeplatte	0032 05026	2	0,018	3	
	Открытый компрессор- ный агрегат хлада- гента					
6	Offener Kältemittel- verdichter C	4101 00000	1	14,000	3	
	Сборник жидкости					
11	Flüssigkeitssammler	6110 32000	1	1,290	2	



Охладитель питьевой воды

Группа 25
Спальн.вагон
РИЦ Сов.Со.
1969/70

Trinkwasserkühler

Gruppe 25
RIC-Schlafwg.
SU 1969/70

№№ п/п Lfd. Nr.	Наименование Benennung	Номер заказа Bestell-Nr.	шт./ вагон Stok/ Wag.	кг/ шт. kg/ Stok	кван- тит. Ver- schl.	
14	Плита с резьбой Gewindeplatte	0032 05026	1	0,018	3	
15	Соединительная труба, компл. Verbindungsleitung, vollst.	6108 30100	1	0,220	3	
16	Угловой запорный вен- тиль, компл. Eckabsperrentventil, vollst.	6110 10400	1	0,210	2	
19a	Сушитель фильтра Filtertrockner	6/1,5 TGL 44.707 d4 22 169 0185	1	0,220	2	постав- ляется отделе wird Ho- lose mitge- liefer
19b	Подставка Unterlage	6110 D0007 14 359 0630	4	0,015	3	wird lose mitge- liefer



Охладитель питьевой воды

Trinkwasserkühler

Группа 25
Спальн.вагон
РЩ Сов.Со
1969/70
Gruppe 25
RIC-Schlafwg.
SU 1969/70

№№ п/п Lfd. Nr.	Наименование Benennung	Номер заказа Bestell-Nr.	шт./ вагон Stok/ Wag.	кг/ шт. kg/ Stok	изме- нив. Ver- schl.
190	Насадной ключ, 4-х гранный Vierkantaufsteck- schlüssel	0036 02100	1	0,080	3
20	Шина двигателя, спра- ва Motorscheiene, rechts	6110 00001	1	0,615	3
21	Шина двигателя, слева, компл. Motorscheiene links vollst.	6110 00100	1	0,630	3
24	Плита с резьбой Gewindeplatte	0032 01026	4	0,021	3
27	Шкивок Keilriemenscheibe	Ø 69 6110 00009	1	0,850	2
28	Нарезная шпилька Gewindestift	6110 00004	1	0,002	3



Охладитель питьевой воды

Группа 25
Спальн.вагон
РИЦ Сов.Со.
1969/70

Trinkwasserkühler

Gruppe 25
RIC-Schlafwg
SU 1969/70

№№ п/п Lfd. Nr.	Наименование Benennung	Номер заказа Bestell-Nr.	шт./ вагон Stück/ Wag.	кг/ шт. kg/ Stück	изна- шив. Ver- schl.
29	Вентилятор, лопасть Ventilatorflügel	Ø 260 6110 00005	2	0,150	2
30	Предохранительная шайба Sicherungsscheibe	6110 00006	1	0,006	3
32	Клиновой ремень Keilriemen	10x850 TGL 6554 14 351 0005	1	0,055	2
33	Двигатель постоянного тока ГМБ ф 08 0,25 кВт 110 В- Gleichstrommotor GMB f 08 0,25 KW 110 V-	См. перечень отдельных деталей группы 27 siehe Einzelteilverzeichnis Gruppe 27			
36	Плита с резьбой Gewindeplatte	0032 01026	4	0,021	3
36a	Охладитель питьевой воды, компл. Trinkwasserkühler, vollst.	TWK 10-3/110 V-	1		3



Охладитель питьевой воды

Trinkwasserkühler

Группа 25
Спальн.вагон
РИЦ Сов.Со.
1969/70
Gruppe 25
RIC-Schlafwg.
SU 1969/70

№ п/п Lfd. Nr.	Наименование Benennung	Номер заказа Bestell-Nr.	шт./ вагон Stok/ Wag.	кг/ шт. kg/ Stok	изна- шив. Ver- sohl.
37	Корпус Gehäuse	7702-1100:00.5	1	10,690	2
38	Надставка Aufsatz	7702-7100:00.0	1	4,910	2
39	Передний люк Frontklappe	7702-7200:00.5	1	0,240	2
40	Бак питьевой воды Trinkwasserbehälter	7702-4100:00.0	1	7,000	2
41	Крепление бака Behälteraufhängung	7702-7400:00.0	2	0,410	3
42	Накидная гайка Überwurfmutter	A 12 AAN 285-Ms	4	0,066	2
43	Накидная гайка Überwurfmutter	A 6 AAN 285-Ms	2	0,020	2



Охладитель питьевой воды

Группа 25
Спальн.вагон
РИЦ Сов.Со.
1969/70
Gruppe 25
RIC-Schlafwg.
SU 1969/70

Trinkwasserkühler

№ п/п	Наименование	Номер заказа	шт./ вагон	кг/ шт.	изна/ шив.
Lfd. Nr.	Benennung	Bestell-Nr.	Stck/ Wag.	kg/ Stck	Ver- schl.
44	Щиток с обозначением подача воды Bezeichnungsschild Wasserzufluß	7702-7000:07.5	1	0,004	3
45	Щиток с обозначением вентиляция Bezeichnungsschild Entlüftung	7702-7000:08.5	1	0,004	3
46	Щиток с обозначением спуска воды Bezeichnungsschild Wasserablaß	7702-7000:09.5	1	0,004	3
47	Щиток с обозначением забор воды Bezeichnungsschild Wasserentnahme	7702-7000:10.5	1	0,004	3
48	Датчик температуры с поворотной кноп- кой Temperaturwächter mit Drehknopf	Длина щупа 1000 Typ 601.10 Fühlerlänge L=1000	1	0,650	2
49	Автоматический регули- ровочный вентиль Automatisches Regel- ventil	Typ : 623.07	1	0,055	2



Охладитель питьевой воды

Группа 25
Спальн.вагон
РИЦ Сов.Со.
1969/70
Gruppe 25
RIC-Schlafwg
SU 1969/70

Trinkwasserkühler

№ п/п Lfd. Nr.	Наименование Benennung	Номер заказа Bestell-Nr	шт./ вагон Stck/ Wag.	кг/ шт. kg/ Stck	изме- нив. Ver- schl.
50	Контактор включения IIO В- Schaltschutz 110 V- Воздушный контактор Luftschutz	7702/1-8100:00.0 Рабочее напряжение IIO В- Typ V-G 16 110 V- Betätigungsspannung 110 V-	1	2,030	3
52	Кронштейн реле Relaisträger Термореле сверхтока	S - 12,5 E Диапазон регули- ровки 2,6 ... 4,5 а	1	0,080	3
53	Therm. Überstromre- lais	S-G 12,5 Sp Einstellbereich 2,6 ... 4,5 A	1	0,150	2

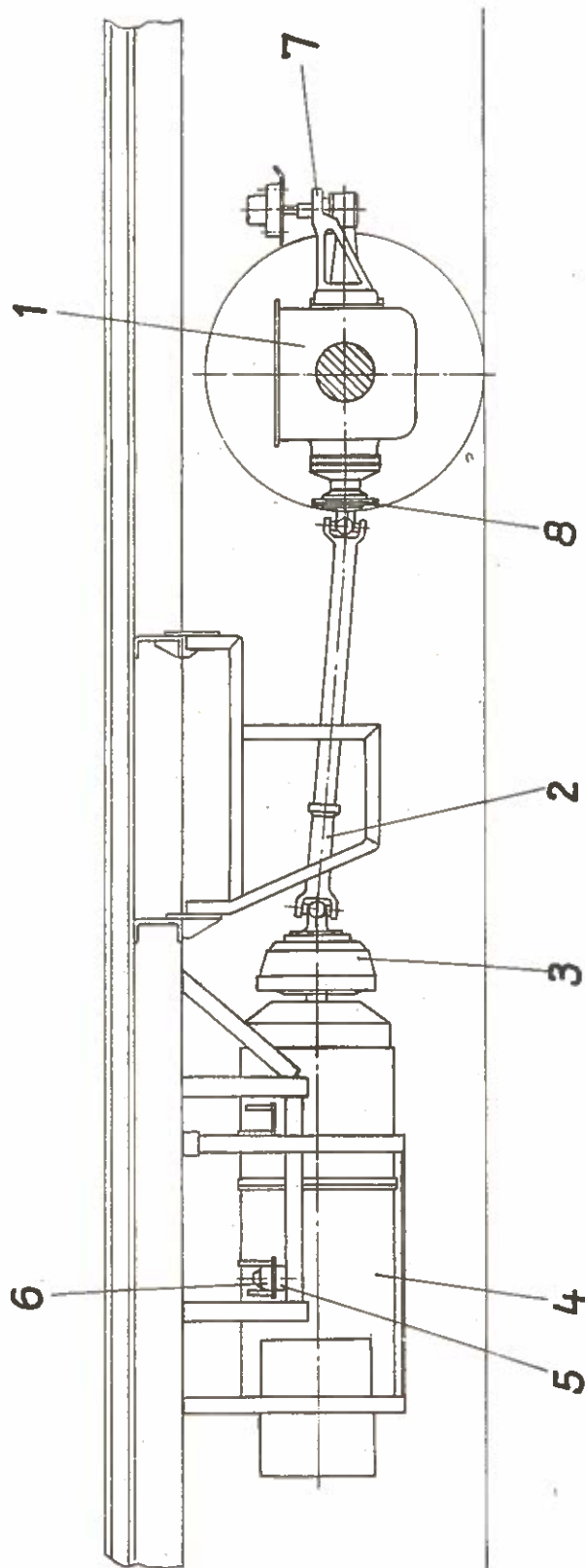


Генераторная установка 28 кВт

Группа 27
Спальн. вагон
РИЦ Сов. Со.
1969/70

Stromerzeugungsanlage 28 KW

Gruppe 27
RIC-Schlafwg.
SU 1969/70





Генераторная установка 28 кВт

Stromerzeugungsanlage 28 kW

Группа 27
Спальн.вагон
РИЦ Сов.Со.
1969/70

Gruppe 27
RIC-Schlafwg
SU 1969/70

№ п/п Lfd. Nr.	Наименование Benennung	Номер заказа Bestell-Nr.	шт./ вагон Stck. Wag.	кг/ шт. kg/ Stck.	изна- шив. Ver- schl.
1	Редукторный привод от средней части оси для установки 28 кВт Achsmittenantrieb für 28 kW-Anlage Двухсочлен.карданный вал	См. перечень отдельных деталей			
2	Зweigelenkwelle Инерционная муфта	siehe Einzelteilverzeichnis			
3	Fliehkraft-Schalt- kupplung Однокорпусный ум- формер 28 кВт	См. перечень отдельных деталей группы 27			
4	Eingehäuseumformer 28 kW Амортизатор	siehe Einzelteilverzeichnis Gruppe 27 Черт.			
5	Schwingungsdämpfer B 30	Zeichng. 14887.03	4		2
6	Schwingungsdämpfer Z 30 x 10 Шаровая опора	Zeichng. 14886.03 См. перечень отдельных деталей	4	0,400	2
7	Drehmomentstütze	siehe Einzelteilverzeichnis			



Генераторная установка 28 кВт

Stromerzeugungsanlage 28 kW

Группа 27
Спальн. вагон
РИЦ Сов. Со.
1969/70
Gruppe 27
RIC-Schlafwg
SU 1969/70

№ п/п Lfd. Nr.	Наименование Benennung	Номер заказа Bestell-Nr.	шт./ вагон Stck/ Wag.	кг/ шт. kg/ Stck.	изм. шл. Ver- schl.
8	Промежуточные фланцы Zwischenflansche	3.505-27.15.07:000 (2) 4.A. Lfd.Nr. 1,2	1 Satz	6,500	2



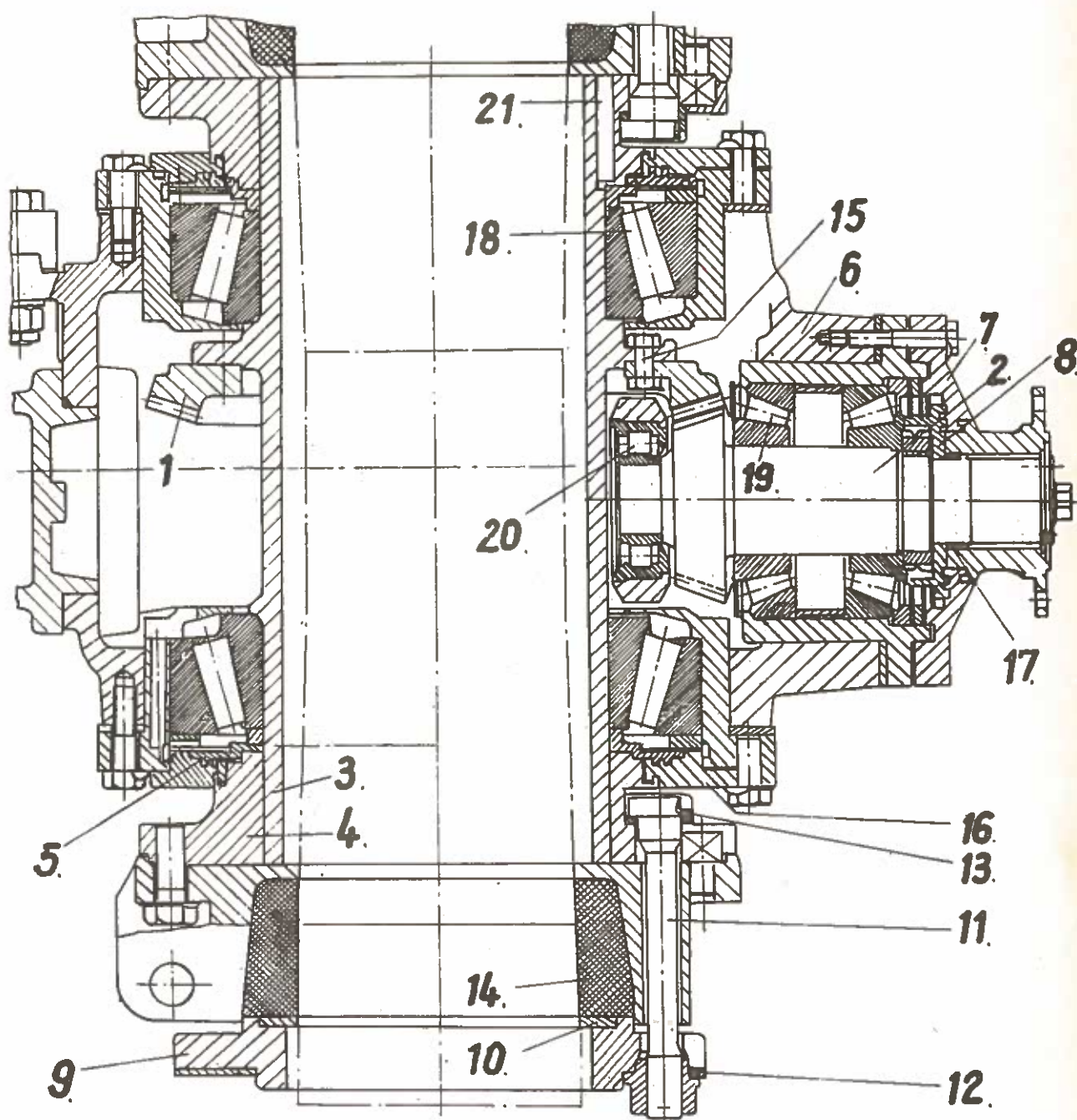
Редуктор с приводом от средней
части оси для установки 28 кВт

Группа 27
Спальн. вагон
РИЦ Сов. Со.
:369/70

Achsmittelantrieb für 28 KW-Anlage

Gruppe 27
RIC - Schlafwg.
SU 1969/70

1a





Редуктор с приводом от средней части
оси для генераторной установки 28 кВт

Achsmittenantrieb für 28 kW - Anlage

Группа 27
Спальн.вагон
РИЦ Сов.Со.
1969/70
Gruppe 27
RIC-Schlafwg
SU 1969/70

№ п/п Lfd. Nr.	Наименование Benennung	Номер заказа Bestell-Nr.	шт./ вагон Stck/ Wag.	кг/ шт. kg/ Stck.	изна- шив. Ver- schl.	
1a	Редуктор с приводом от средней части оси для генераторн. установки 28 кВт, передаточн.отноше-ние 1:3 исходя из колес Ø 950 мм Achsmittenge triebe, kompl. für 28 kW - Anlage, Übersetzung 1:3 bezogen auf Rad-Ø 950 mm Коническая зубчатка с зацеплением по дуге	9.24.002 B1.1,2	1	500,000	3	
1	Kreisbogenkegelrad Коническая зубчатка с зацеплением по дуге	9.24.002-200:01/1 (3)	1	10,500	2	
2	Kreisbogenkegelrad- welle Пустотелый вал	9.24.002-200:02(2)	1	9,600	2	
3	Hohlwelle Фланец	9.24.002-200:03(3)	1	37,000	2	
4	Flansch Лабиринтное кольцо	9.24.002-300:01	2	38,500	2	
5	Labyrintring Лабиринтная крышка	9.24.002-300:02(3)	2	1,700	2	
6	Labyrintheckel	9,24.002-300:05(3)	1	9,500	2	



Редуктор с приводом от средней части
оси для генераторной установки 28 кВт

Achsmittenantrieb für 28 kW-Anlage

Группа 27
Спальн. вагон
РИИ Сов. Со.
1969/70
Gruppe 27
RIC-Schlafwg
SU 1969/70

№ п/п Lfd. Nr.	Наименование Benennung	Номер заказа Bestell-Nr.	шт./ вагон Stck/ Wag.	кг/ шт. kg/ Stck.	изна- шнв. Ver- schl.
7.	Фланец ступицы Keilnabenflansch	9.24.002-300:06(4)	1	3,000	2
8.	Лабиринтное кольцо Labyrinthring	9.24.002-300:07(4)	1	0,230	2
9.	Фланец Flansch 340x195x48	9.24.002-300:24(3)	2	13,000	2
10.	Кольцо, раздельное Ring, geteilt	9.24.002-300:26(4)	2	0,780	2
11.	Расширительный болт Dehnbolzen 42/M 24 x 203	9.24.002-300:27(3)	12	0,690	2
12.	Кольцо Ring 335/235 x 5	9.24.002-300:28(4)	2	1,500	2
13.	Предохранительный лист Sicherungsblech	9.24.002-300:29(4)	12	0,090	2
14.	Резиновый подшипник Gummilager	9.24.002-300:30	2	2,500	2



Редукторный привод от средней части
оси для генераторной установки 28 кВт

Группа 27
Спальн.вагон
РИЦ Сов.Со.
1969/70

Achsmittenantrieb für 28 KW - Anlage

Gruppe 27
RIC-Schlafwg.
SU 1969/70

№ п/п Lfd. Nr.	Наименование Benennung	Номер заказа Bestell-Nr.	шт./ вагон Stck/ Wag.	кг/ шт. kg/ Stck	изна- шив. Ver- schl.
	Предохранительный лист				
15	Sicherungsblech Лабиринтная крышка	9.24.002-300:32(5)	3	0,100	2
16	Labyrinthdeckel Уплотняющее кольцо	9.24.002-300:33(5)	2	7,500	2
17	Dichtring, geteilt Конический ролико- подшипник	9.24.002-300:34(4)	2	0,050	2
18	Kegelrollenlager Конический роликопод- шипник	32044 MP TGL 2993	2	25,700	2
19	Kegelrollenlager Цилиндр.роликовый подшипник	30 314 MP TGL 2993	2	3,000	2
20	Zylinderrollenlager Призматич.шпонка	NU 309 MP TGL 2988 Bl.1	1	0,920	2
21	Paßfeder	B 16x10x70 TGL 9500	2	0,090	2

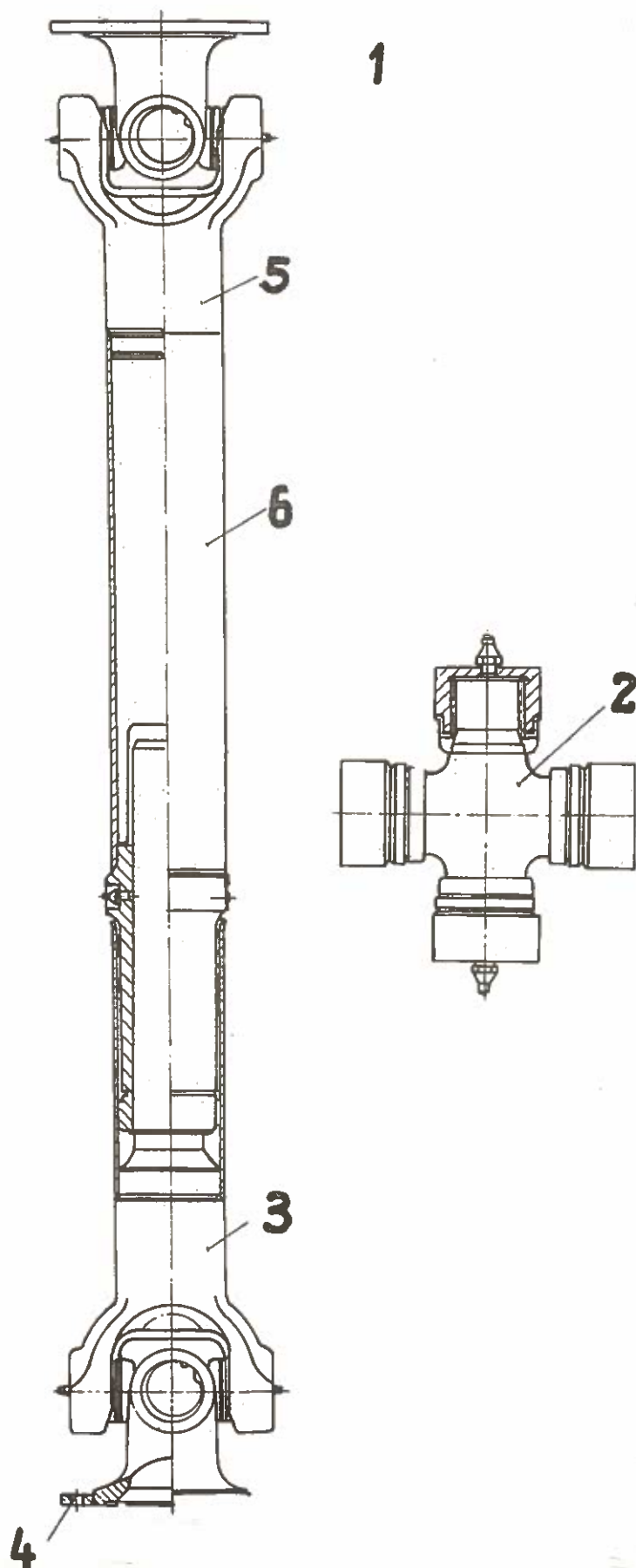


Двухшарнирный карданный вал

Группа 27
Спальн. Вагон
РИЦ Сов. Со.
1969/70

Zweigelenkwelle

Gruppe 27
RIC - Schlafwg.
SU 1969/70





Двухшарнирный карданный
вал

Zweigelenkwelle

Группа 27
Спальн.вагон
РИЦ Сов.Со.
1969/70
Gruppe 27
RIC-Schlafwg
SU 1969/70

№ п/п Lfd. Nr.	Наименование Benennung	Номер заказа Bestell-Nr.	шт./ вагон Stck/ Wag.	кг/ шт. kg/ Stck.	Изна- шив. Ver- schl.
1	Двухшарнирный кар- данный вал Zweigelenkwelle	46 99-60-01/02	1	40,000	2
2	Крестовина Zapfenkreuz	21 11-60-03/04	2	1,870	2
3	Поводок шлицевого вала Keilwellenmitnehmer	24 99-60-01/02	1	23,000	2
4	Поводок фланца Flanschmitnehmer	11 11-60-02/03	1	2,460	3
5	Поводок сварочной цапфы Schweißzapfenmit- nehmer	11 49-60-01/03	1	5,150	3
6	Труба Rohr	12 37-60-02/03	1	7,490	3



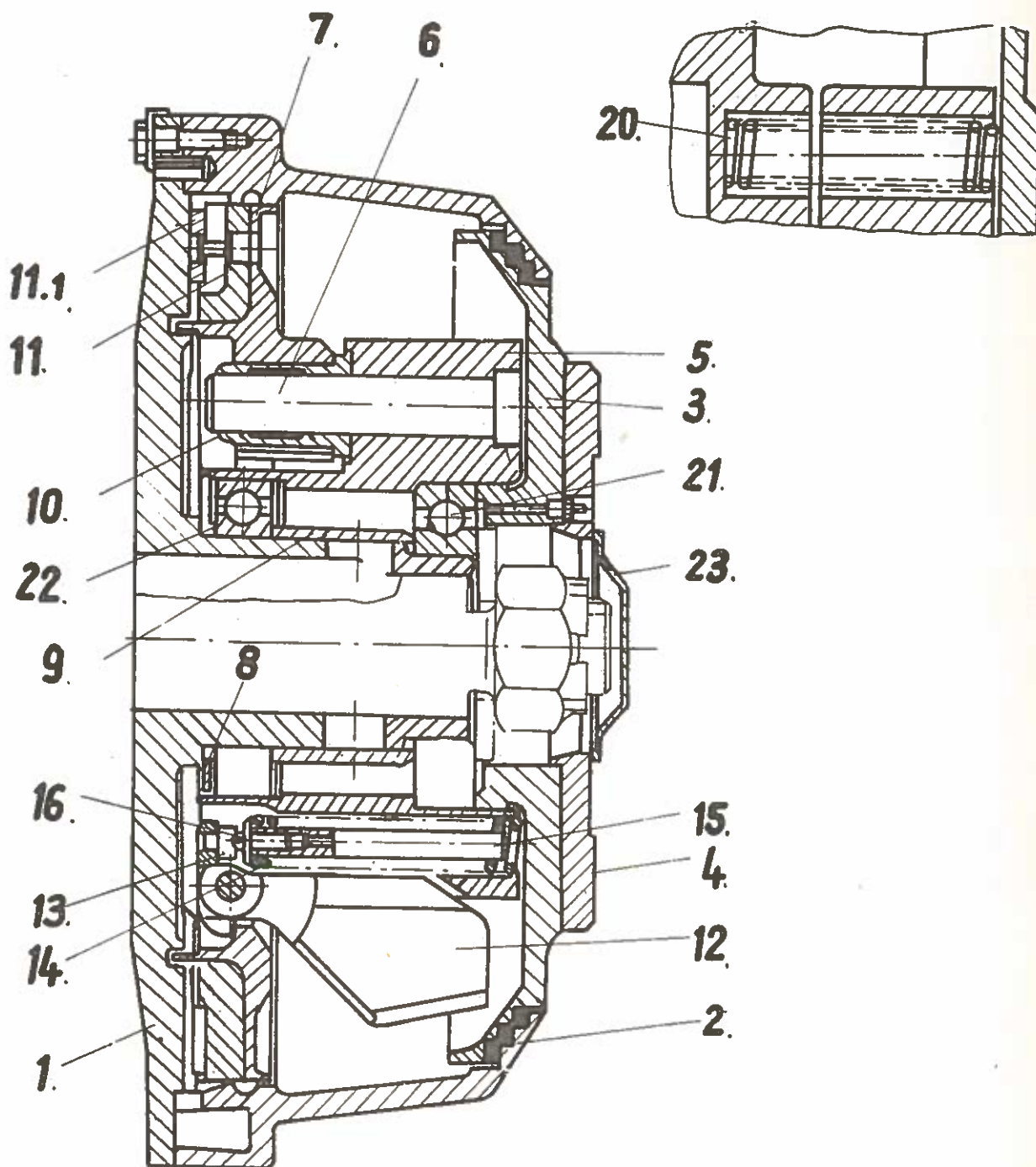
Центробежная муфта сцепления

Группа 27
Спальн. вагон
РИЦ Сов. Со.
1969/70

Fliehkraft-Schaltkupplung

Gruppe 27
RIC - Schlafwg.
SU 1969/70

1a





Центробежная муфта сцепления

Fliehkraft-Schaltkupplung

Группа 27
Спальн. вагон
РИЦ Сов. Со.
1969/70

Gruppe 27
RIC-Schlafwg
SU 1969/70

№ п/п Lfd. Nr.	Наименование Benennung	Номер заказа Bestell-Nr.	шт./ вагон Stck/ Wag.	кг/ шт. kg/ Stck.	изна- шив. Ver- schl.	
	Центробежная муфта сцепления, компл.					
1a	Fliehkraftschaltkupplung, kompl.	Typ 297.623.4	1	40,000	2	
	Ступица фланца					
1	Flanschnabe	297.623.00 - 1.1	1	15,000	2	
	Кожух					
2	Mantel	297.623.00 - 2	1	10,000	2	
	Крышка					
3	Deckel	297.623.003	1	7,000	2	
	Крепительный фланец					
4	Befestigungsflansch	297.623.01	1	3,450	2	
	Внутренняя деталь					
5	Innenkörper	297.623.00 - 4.1	1	12,600	2	
	Валик					
6	Bolzen	297.623.00 - 5.1	3	0,500	2	
	Нажимной диск					
7	Druckscheibe	297.623.02	1	10,700	2	



Центробежная муфта сцепления

Fliehkraft-Schaltkupplung

Группа 27
Спальн.вагон
РМЦ Сов.Со.
1969/70
Gruppe 27
RIC-Schlafwg
SU 1969/70

№/п п/п Lfd. Nr.	Наименование Benennung	Номер заказа Bestell-Nr.	шт./ вагон Stck/ Wag.	кг/ шт. kg/ Stck.	изна- шив. Ver- schl.
8	Уплотнительное кольцо Dichtring	297.623.00 - 6.1	1	0,100	2
9	Дистанционное коль- цо Abstandsring	297.623.00 - 7.1	1	0,400	2
10	Втулка скольжения Gleitbuchse	297.623.02 - 5	3	0,030	2
11	Державка накладки Belagträger	297.623.02 - 1.4	1	2,500	2
11.1	Фрикционная наклад- ка Reibbelag	297.623.02 - 3.4	1	0,340	2
12	Центробежный грузик Fliehgewicht	297.623.00 - 10	3	2,500	2
13	Нажимная подушка Druckpfanne	297.623.00 - 11	6	0,001	2
14	Возвратная нажимная пружина Rückhol-Druckfeder	297.623 - 12	6	0,140	2



Центробежная муфта сцепления

Fliehkraft-Schaltkupplung

Группа 27
Спальн.ваго
РИЦ Сов.Со.
1969/70
Gruppe 27
RIC-Schlafw
SU 1969/70

№ п/п Lfd. Nr.	Наименование Benennung	Номер заказа Bestell-Nr.	шт./ вагон Stck/ Wag.	кг/ шт. kg/ Stck.	изна- шив. Ver- schl.
15	Направляющий валик Führungsbolzen	297.623.00 -13	6	0,480	2
16	Нажимная деталь Druckspitze	297.623.00 - 14	12	0,002	2
20	Нажимная пружина Anpreßdruckfeder C 55 x 28 x 17,5	TGL 18395	6	0,230	2
21	Радиальный шарико- подшипник Rillenkugellager 6016	TGL 2981	1	0,850	2
22	Радиально-упорный шариковый подшипник Schräggkugellager Q 215	TGL 2982	1	1,470	2
23	Перекрывающая шайба Deckscheibe	297.623.01 - 2	1	0,050	2

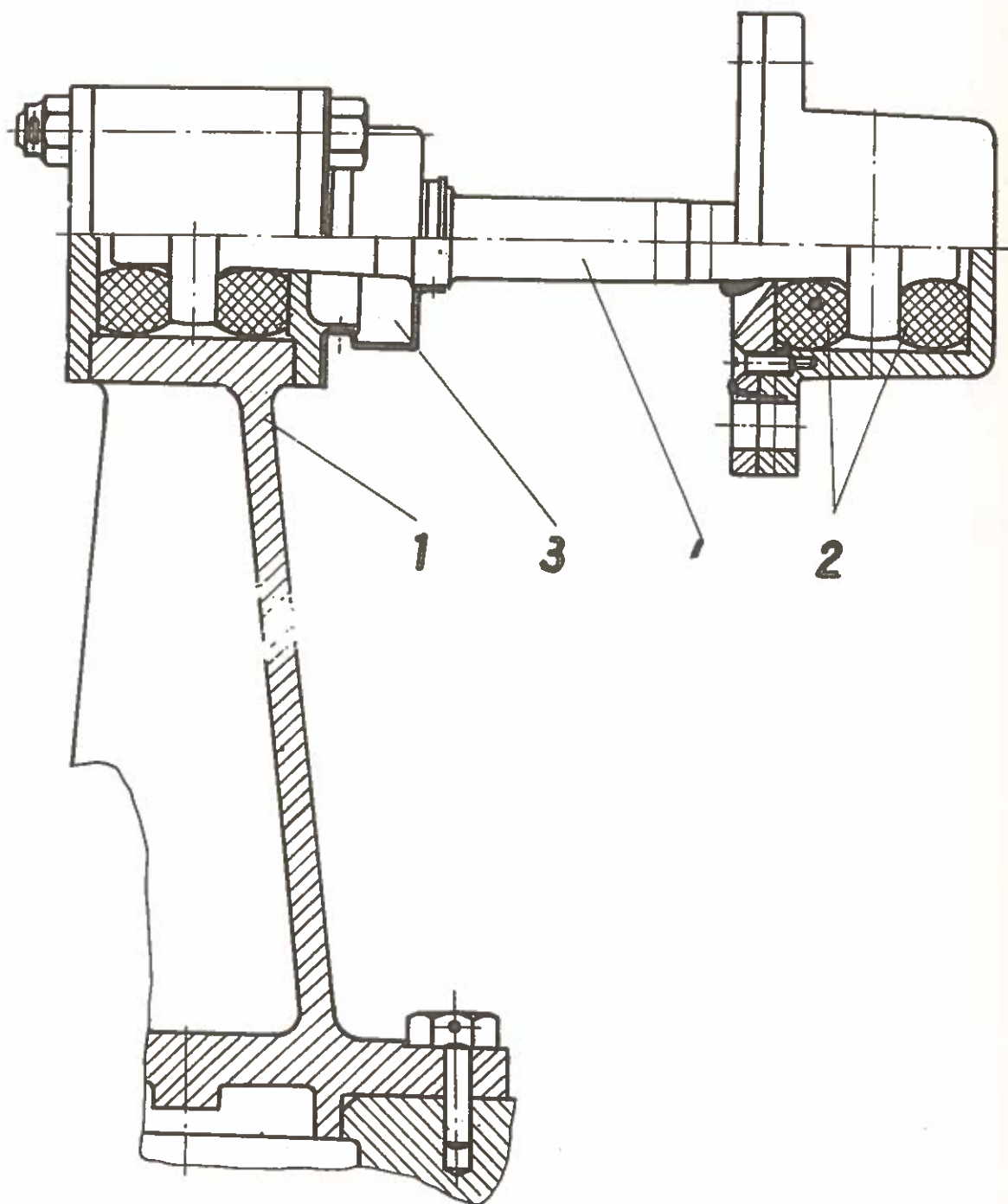


Шаровая опора

Группа 27
Спальн. Вагон.
РИЦ. Сов. Со.
1969/70

Drehmomentenstütze

Gruppe 27
RIC - Schlaf.wg.
SU 1969/70





Шаровая опора

Drehmomentenstütze

Группа 27
Спальн. вагон
РИЦ Сов.Со.
1969/70
Gruppe 27
RIC-Schlafwg.
SU 1969/70

№ п/п Lfd. Nr.	Наименование Benennung	Номер заказа Bestell-Nr.	шт./ вагон Stck/ Wag.	кг/ шт. kg/ Stck	изна- шив. Ver- sohl.
	Шаровая опора, компл.				
1	Drehmomentenstütze kompl. Резиновая подушка	9.24.002-140/00.1	1	30,000	2
2	Gummipolster Резиновая манжета	9.24.002-140:10/ 00.1	4	0,070	2
3	Gummimanschette Подвесной валик	9.24.002-140:11(4)	1	0,160	2
4	Aufhängebolzen	9.24.002-140:04	1	2,700	2

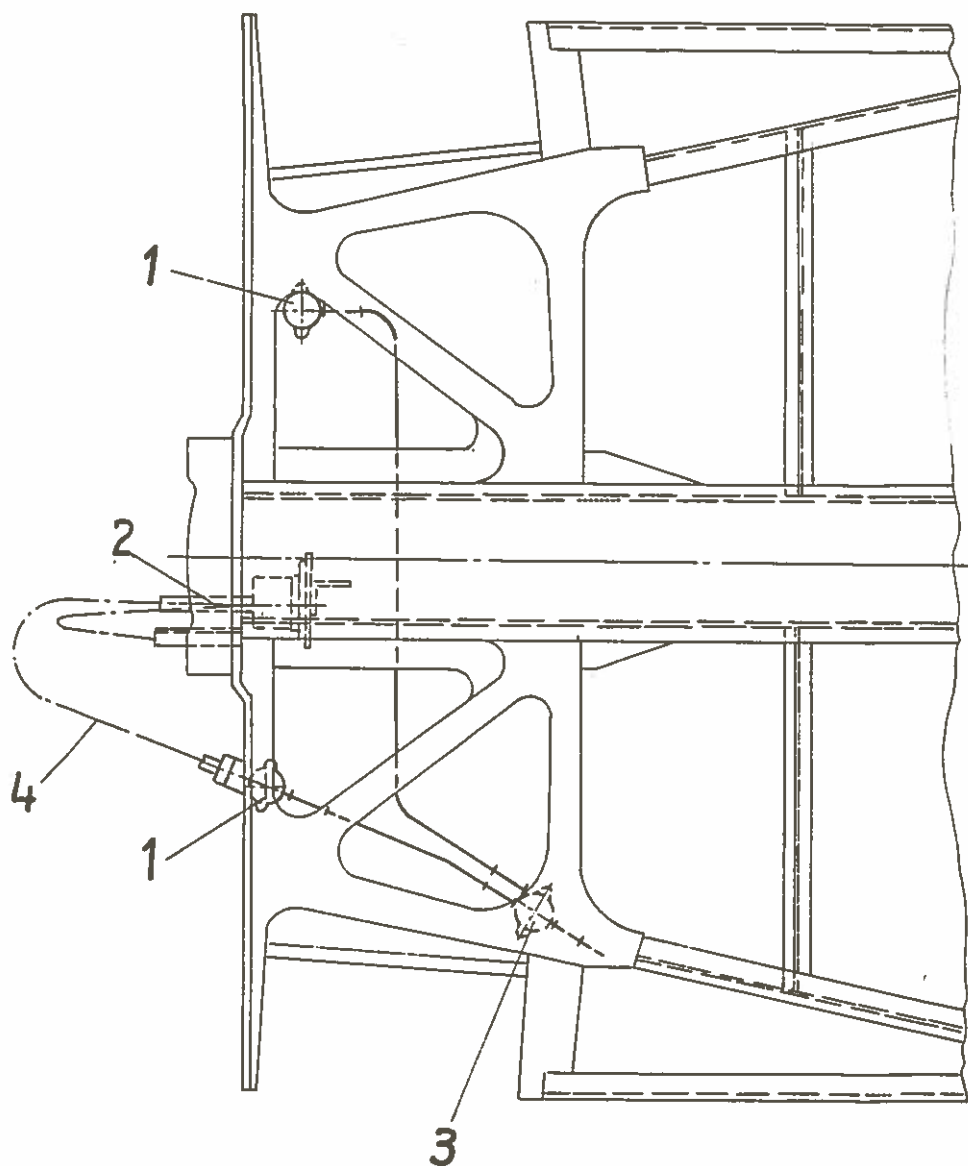


Коробки и вилки для
электропневматической сквозной
магистрали

Dosen und Stecker für elektro-pneumatische
Durchgangsleitung

Группа 27
Спальн. вагон
РИЦ Сов. Со.
1969/70

Gruppe 27
RIC - Schlafwg.
SU 1969/70





Коробки и вилки для электропневматической сквозной магистрали

Dosen und Stecker für elektro-pneumatische Durchgangsleitung

Группа 27
Спальн. вагон
РИЦ Сов. Со.
1969/70

Gruppe 27
RIC-Schlafwa
SU 1969/70

№ п/п Lfd. Nr.	Наименование Benennung	Номер заказа Bestell-Nr.	шт./ вагон Stck/ Wag.	кг/ шт. kg/ Stck.	изна- шив. Ver- schl.	
1	Концевая клеммная коробка Endklemmdose	Черт. Сов. Союза SU - Zeichng. 316.000	4			Детали как за- пасны- ми не постав- ляются
2	Глухая розетка Blinddose	Черт. Сов. Союза SU - Zeichng. 336.000	2			
3	Клеммная коробка д. трех подключений, компл. Klemmdose für 3 An- schlüsse, vollst.	SU - Zeichng. 317.000	2			
4	Вилка с соединит. кабелем и тросиком Stecker mit Ver- bindungskabel und Drahtseil	Черт. Сов. Союза SU - Zeichng. 335.000	2			
						Teile werden nicht als Er- satz- teile ge- liefer



Прокладка проводки в раме вагона

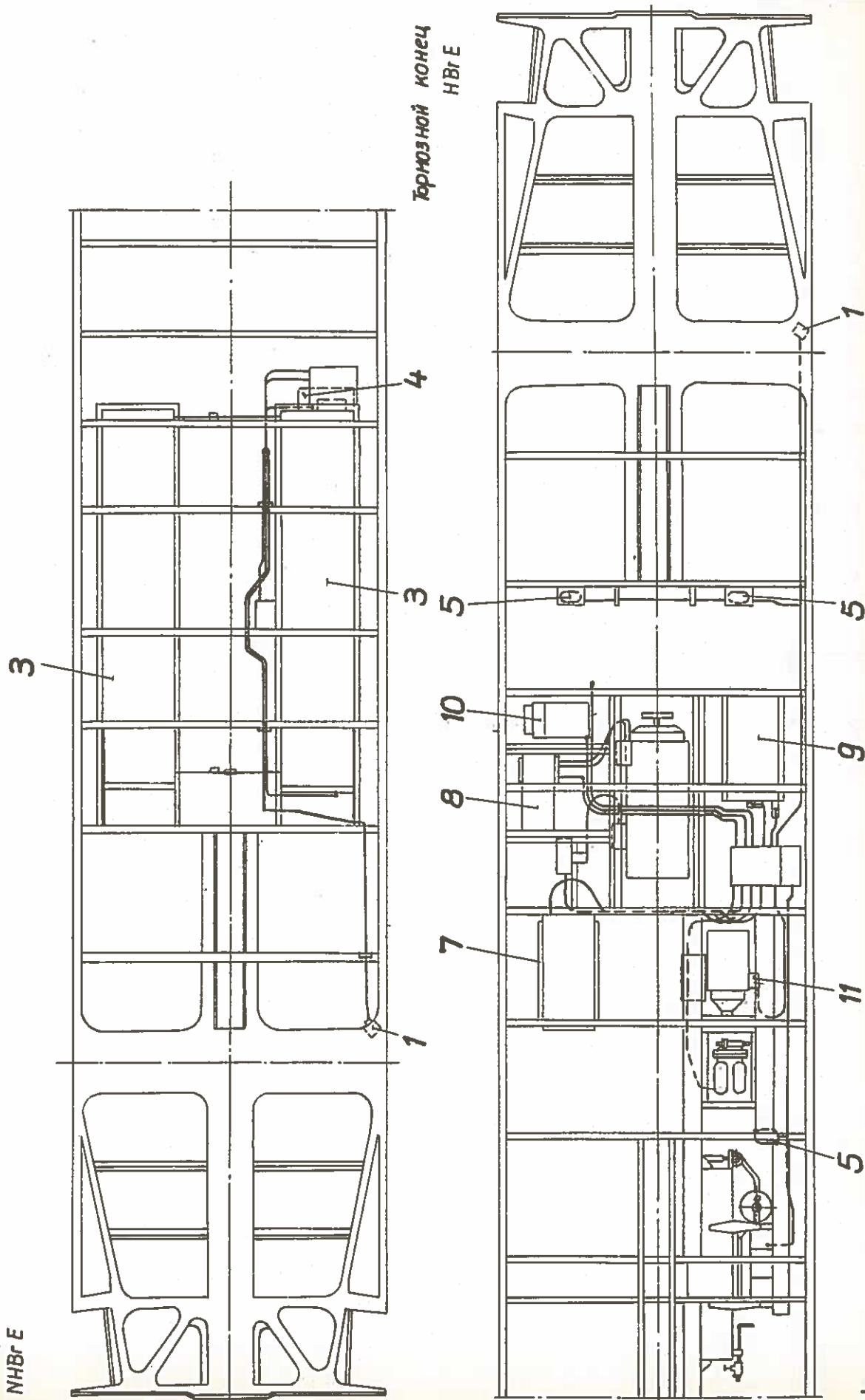
Группа 27
Спальн. вагон
РИЦ Сов. Со.
1969/70

Leitungsverlegung
im Untergestell

Gruppe 27
RIC - Schlafwg.
SU 1969/70

Нетормозной конец
ННБгЕ

Тормозной конец
НБгЕ





Прокладка проводки в раме
вагона

Группа 27
Спальн.вагон
РИЦ Сов. Со.
1969/70

Leitungsverlegung im Untergestell

Gruppe 27
RIC-Schlafwg.
SU 1969/70

№/п п/п	Наименование	Номер заказа	шт./ вагон	кг/ шт.	Изна- мив.
Lfd. Nr.	Benennung	Bestell-Nr.	Stck/ Wag.	kg/ Stck	Ver- schl.
1	Штепсельная розетка компл. с трубной резьбой	Черт. Сов. Со.			
1	Steckdose, kompl. mit Rohrgewinde	SU - Zeichnung 336.000	2		wird nicht als Ersatz- teil gelie- fert
2	Батарейный ящик				
3	Batteriekasten Предохранительный ящик батареи типа /черт. Фага 8295.160/	См. перечень отдельных деталей			
4	Batteriesicherungs- kasten Typ ESE A 11 (Faga-Zeichnung 8295.160) Овальный светильник стен и потолка	siehe Einzelteil- verzeichnis			
5	Ovale Wand-und Deckenleuchte				



Прокладка проводки в раме
вагона

Leitungsverlegung im Untergestell

Группа 27
Спальн.вагон
РИЦ Сов.Со.
1969/70
Gruppe 27
RIC-Schlafwg
S^U 1969/70

№ II/III Lfd. Nr.	Наименование Benennung	Номер заказа Bestell-Nr.	шт./ вагон Stck/ Wag.	кг/ шт. kg/ Stck.	Изна- шив. Ver- schl.
7	Приборный ящик для климатической установки Gerätekasten für Klimaanlage	См. перечень отдельных деталей группы 34 siehe Einzelteilverzeichnis Gruppe 34			
8	Клеммовая коробка трехфазного тока Drehstromanschluß- kasten	См. перечень отдельных деталей siehe Einzelteilverzeichnis			
9	Одноякорный умфор- мер типа Einankerumformer Typ UZW 12				
10	Умформер Umformer FV 120				
11	Ответвительная коробка Abzweigdose B-Pg 16				

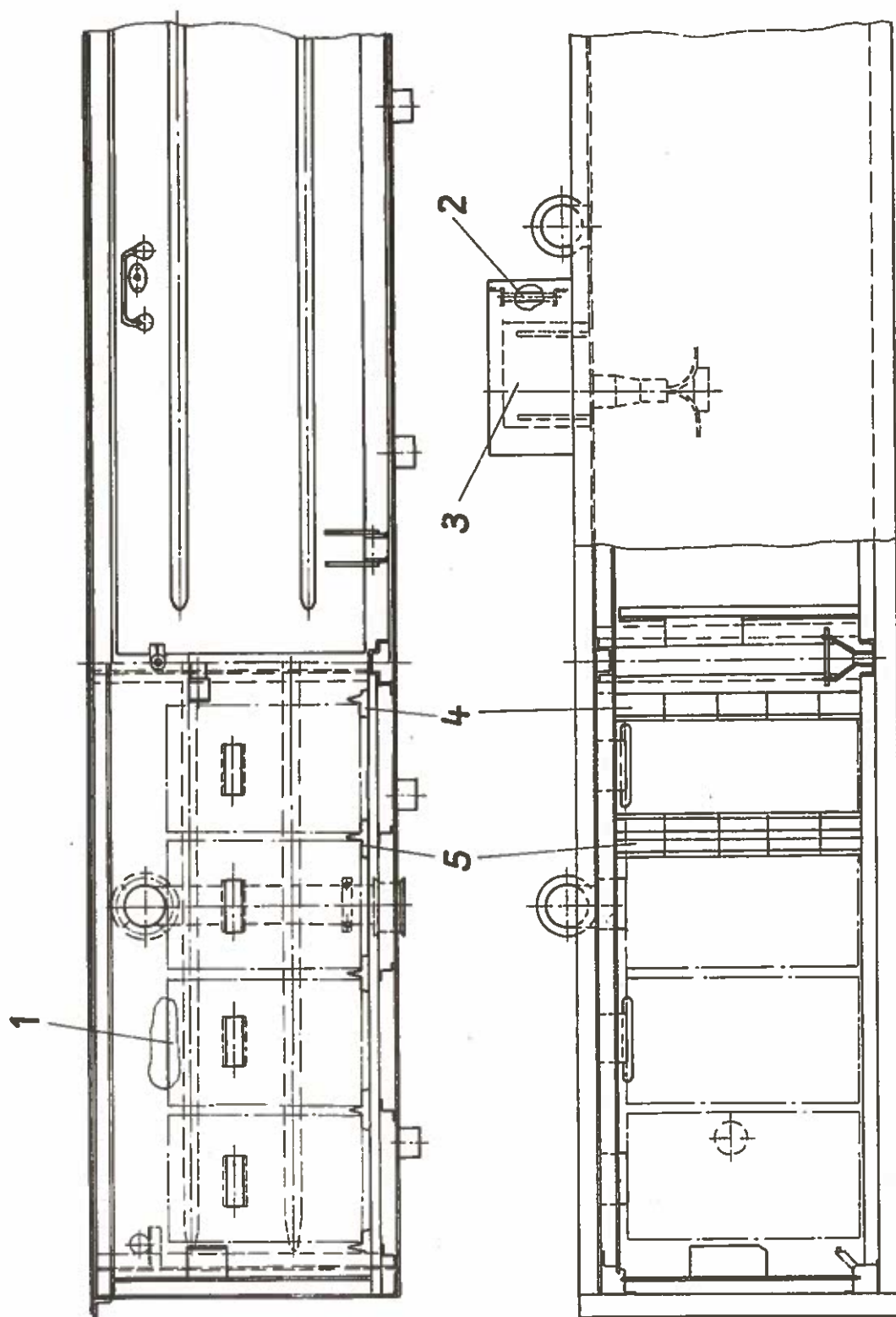


Батарейный ящик

Группа 27
Спальн. вагон
РИЦ Сов. Со.
1969/70

Batteriekasten

Gruppe 27
RIC - Schlafwg.
SU 1969/70





Батарейный ящик

Batteriekasten

Группа 27
Спальн. вагон
РИЦ Сов. Со.
1969/70
Gruppe 27
RIC-Schlafwg
SU 1969/70

№ п/п Lfd. Nr.	Наименование Benennung	Номер заказа Bestell-Nr.	шт./ вагон Stck/ Wag.	кг/ шт. kg/ Stck.	зна- шев. Ver- schl.	
	Батарея 110 в /28 ящиков, 56 эле- ментов/ с концевыми кабелями I концевой кабель II концевой кабель 4 соединит. кабеля I соединит. кабель 22 соединит. кабеля	Типа Гт, 4 в 390 ач I2 мм /+; -/ с + кабел. након. длин. 3200 мм /+; ; -/ с I2 мм - кабел. наконечн. /+; -/ /+; -/ /+; -/ /+; -/	I КОМПЛ.			
1	Batterie 110 V (28 Tröge, 56 Zellen) mit 1 Endkabel NSH70(+;-) mit 12 mm + Kabelschuh 1 Endkabel NSH35 mit 12 mm - Kabelschuh 4 Verbindungskabel NSH35 (+;-) 1 Verbindungskabel NSH70 (+;-) 22 Verbindungskabel NSH35 (+;-) Проволочное сопро- тивление 22 ом	Typ 13 Gt, 4 V 390 Ah 0 См. пере чень отдель- ных деталей siehe Einzelteil- verzeichnis	1 Satz		1	BAE
2	Drahtwiderstand 22 Ohm Вентилятор, модель с двигателем	15 x 80 g 10 TGL 200-8042 0 См. пере чень отдель- ных деталей	2	0,029	1	
3	Gebläse Modell 0 mit Motor					
4	Планка с односто- ронним прилеганием, форма А Einseitige Auflage- leiste, Form A	Wt-27.001	60	0,250	2	



Батарейный ящик

Batteriekasten

Группа 27
Спальн.вагон
РИЦ Сов.Со
1969/70
Gruppe 27
RIC-Schlafwg
SU 1969/70

№ п/п Lfd. Nr.	Наименование Benennung	Номер заказа Bestell-Nr.	шт./ вагон Stck/ Wag.	кг/ шт. kg/ Stck.	изна- шив. Ver- schl.
5	Планка с двухсто- ронним прилеганием, форма А Zweiseitige Auflage- leiste, Form..A	Wt - 27.002	110	0,330	2

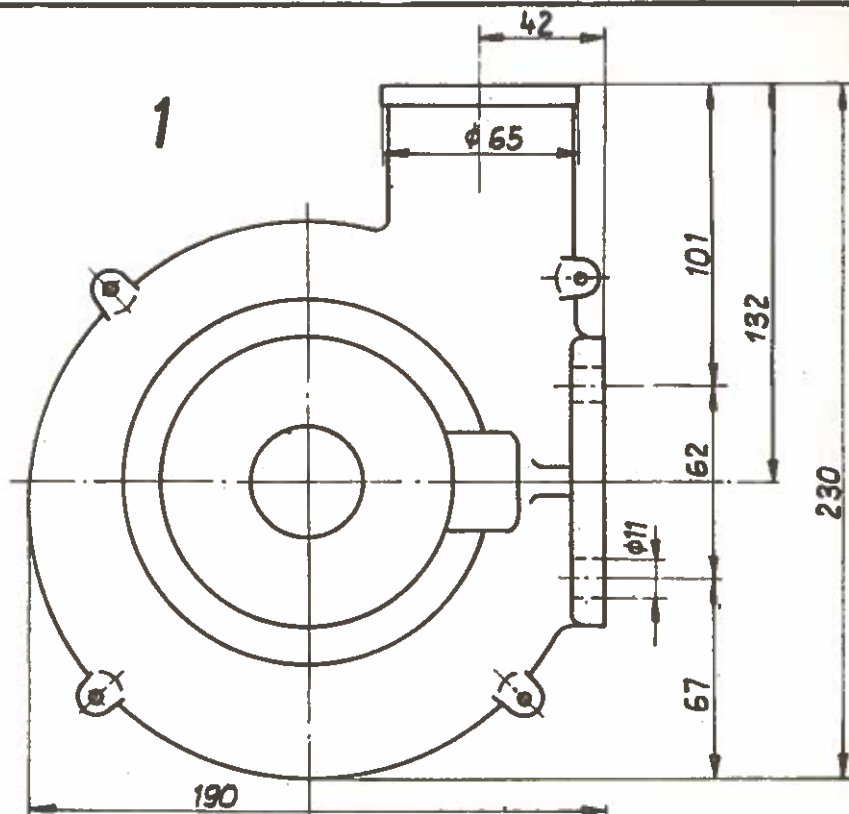


Вентилятор батарейного ящика

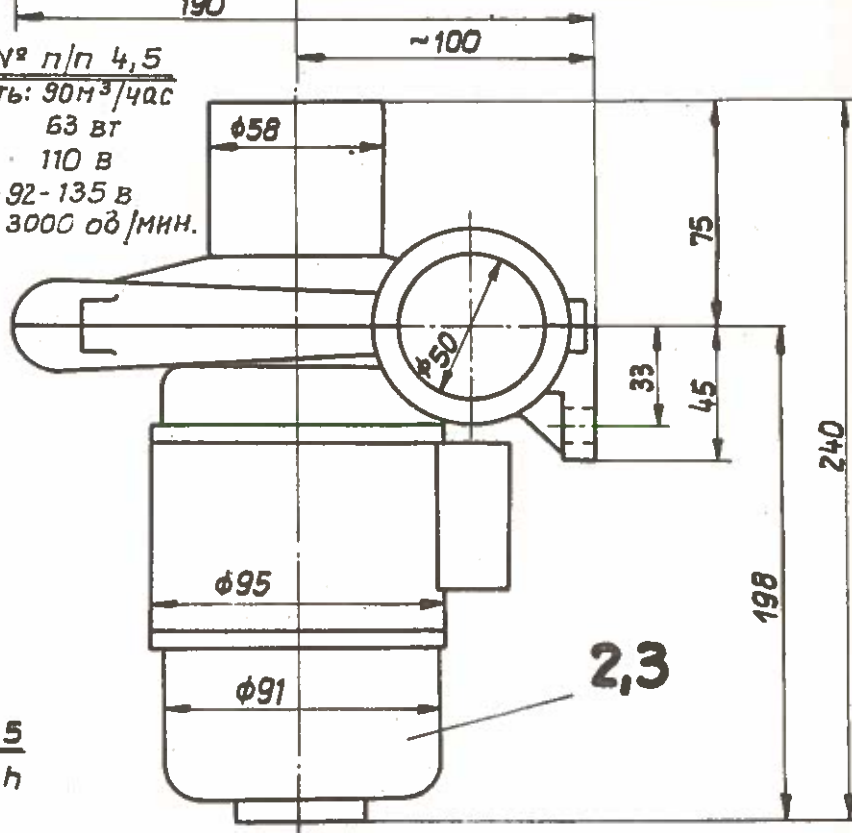
Группа 27
Спальн. Вагон
РИЦ, Сов. Со.
1969/70

Batteriekastengebläse

Gruppe 27
RIC-Schlafwg.
SU 1969/70



Технические данные дет. № п/п 4,5
Воздухопроизводительность: 90 м³/час
Мощность двигат.: 63 Вт
Напряжение: 110 В
Диапазон напряжения: 92-135 В
Число оборотов: 3000 об/мин.



Technische Daten Lfd.Nr. 4,5

Luftleistung: 90 m³/h

Motor: Leistung: 63 W

Spannung: 110 V

Spannungsbereich: 92-135 V

Drehzahl: 3000 min⁻¹



Вентилятор батарейного ящика

Batteriekastengebläse

Группа 27
Спальн.вагон
РИЦ Сов.Со.
1969/70
Gruppe 27
RIC-Schlafwg
SU 1969/70

№№ п/п Lfd. Nr.	Наименование Benennung	Номер заказа Bestell-Nr.	шт./ вагон Stck/ Wag.	кг/ шт. kg/ Stck.	изме- ны- Ver- schl.
	Вентилятор, модель 0 с двигателем	Черт. Фага			
1	Gebläse Modell 0 mit Motor FM 87-60 Фланцевый двигатель	Faga-Zeichnung 0034.175 Черт. Гарта	2	4,000	3
2	Flanschmotor FM 87/60 Угольные щетки	Hartha-Zeichnung 1235.3 (2) Черт. Гарта	3	3,000	3
3	Kohlebürsten 6,4 x 8	Hartha-Zeichnung 1332.1-0:3	6	0,020	1

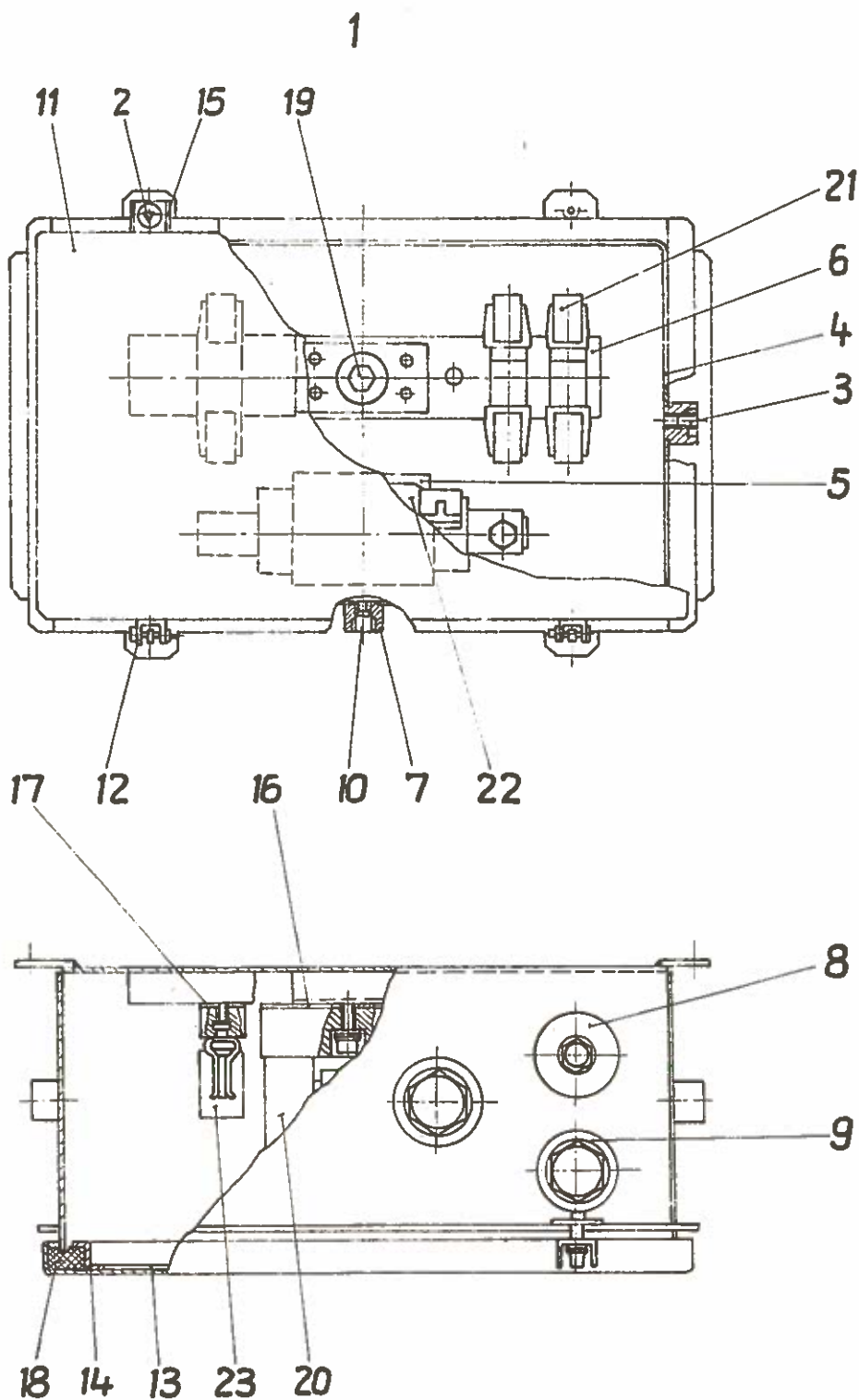


Коробка предохранителей

Группа 27
Спальн. вагон
РИЦ Сов. Со.
1969/70

Sicherungskasten

Gruppe 27
RIC-Schlafwg.
SU 1969/70





Коробка предохранителей

Группа 27
Спальн. вагон
РИЦ Сов. Со.
1969/70

Sicherungskasten

Gruppe 27
RIC-Schlafwg.
SU 1969/70

№ п/п	Наименование	Номер заказа	шт./ вагон	кг/ шт.	изна- шивание
Lfd. Nr.	Benennung	Bestell-Nr.	Stok/ Wag.	kg/ Stok	Ver- schl.
1.	Коробка предохранителей Sicherungskasten	8295.160	1		3
2.	Трехгранный болт Dreikantschraube	8295.160-000:01	2	0,020	3
3.	Запорная пробка Verschlußstopfen	8295.160-000:03	2	0,020	3
4.	Коробка Kasten	8295.160-100	1	6,400	3
5.	Державка Träger	8295.160-110:03	1	0,170	3
6.	Державка Träger	8295.160-010:04	1	0,560	3
7.	Втулка Buchse	8295.160-012:02	3	0,060	3
8.	Усиление Verstärkung Pg 13,5	8295.160-011:05	3	0,100	2
9.	Усиление Verstärkung Pg 29	8295.160-011:06	4	0,100	2
10.	Запорная пробка Verschlußstopfen	5506.037-200:02	1	0,020	2



Коробка предохранителей

Группа 27
Спальн. вагон
РПЦ Сов. Со.
1969/70

Sicherungskasten

Gruppe 27
RIC-Schlafwg.
SU 1969/70

№ п/п Lfd. Nr.	Наименование Benennung	Номер заказа Bestell-Nr.	шт./ вагон Stok/ Wag.	кг/ шт. kg/ Stok	изна- шив. Ver- sohl
11	Крышка, компл. Deckel, vollst.	8295.160-020	1	2,600	3
12	Скоба Bügel	8295.160-020:05	2	0,020	2
13	УГОЛЬНИК Winkel	8295.160-020:02	2	0,100	2
14	Скоба Winkel	8295.160-020:03	2	0,060	2
15	Бüгел ИЗОЛЯЦИОННАЯ ПЛАНКА	8295.160-020:04	2	0,030	2
16	Isolierleiste Промежуточная часть	8261.158-615:02	1		2
17	Zwischenlage	8277.337-012:02	3	0,030	2
18	Резина пенная Moosgummi	20x14 TGL 12 252	1,5m	-	1
19	Клемма, однополосн. Bolsenklemme, ein- polig	M12 FZN 16 501	1	-	2



Коробка предохранителей

Sicherungskasten

Группа 27
СПАЛЬН. ВАГОН
Риц. Сов. Со.
1969/70
Gruppe 27
RIC-Schlafwg.
SU 1969/70

№ п/п Lfd. Nr.	Наименование Benennung	Номер заказа Bestell-Nr.	шт. вагон Stok/ Wag.	кг/ шт. kg/ Stok	Изна- шив. Ver- sohl.
	- Цоколь предохран.				
20.	NH-Sicherungssockel	2 TGL 200-3730	1	-	1
	Цоколь предохран.				
21.	NH-Sicherungssockel	00 TGL 200-3730	3	-	1
	-Плавкая вставка				
22.	NH-Schmelzeinsatz	2-200T-TGL 200-3729 g	1	-	1
	-Плавкая вставка				
23.	NH-Schmelzeinsatz	00-10 T-TGL200-3729 m	3	-	1

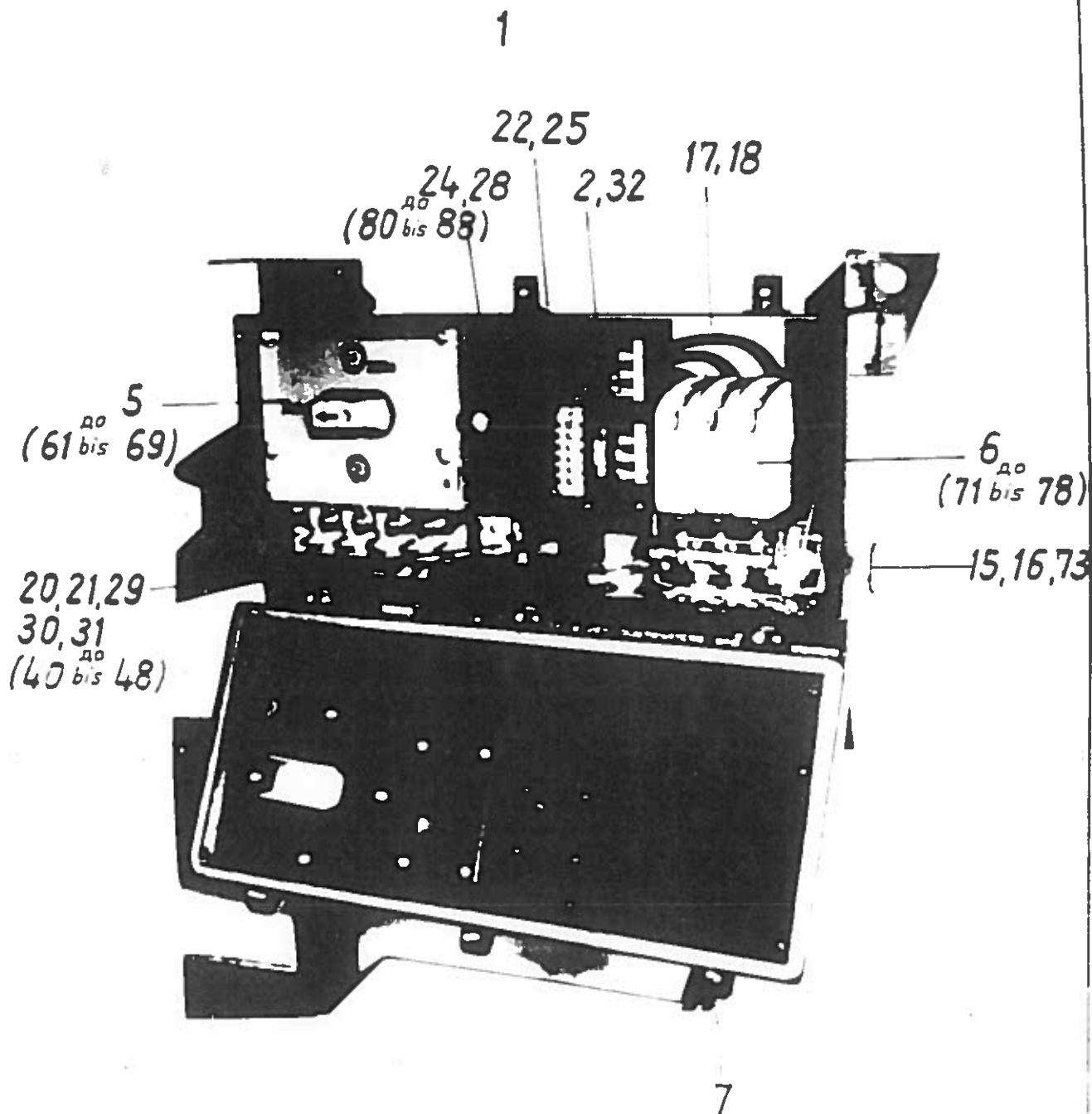


Ящик для присоединения
трехфазного тока

Drehstrom-Anschlußkasten

Группа 27
Спальн. вагон
РиД Сов. Со
1969/70

Gruppe 27
RiD - Schlafw.
SU 1969/70





Ящик для присоединения
трек-фазного тока

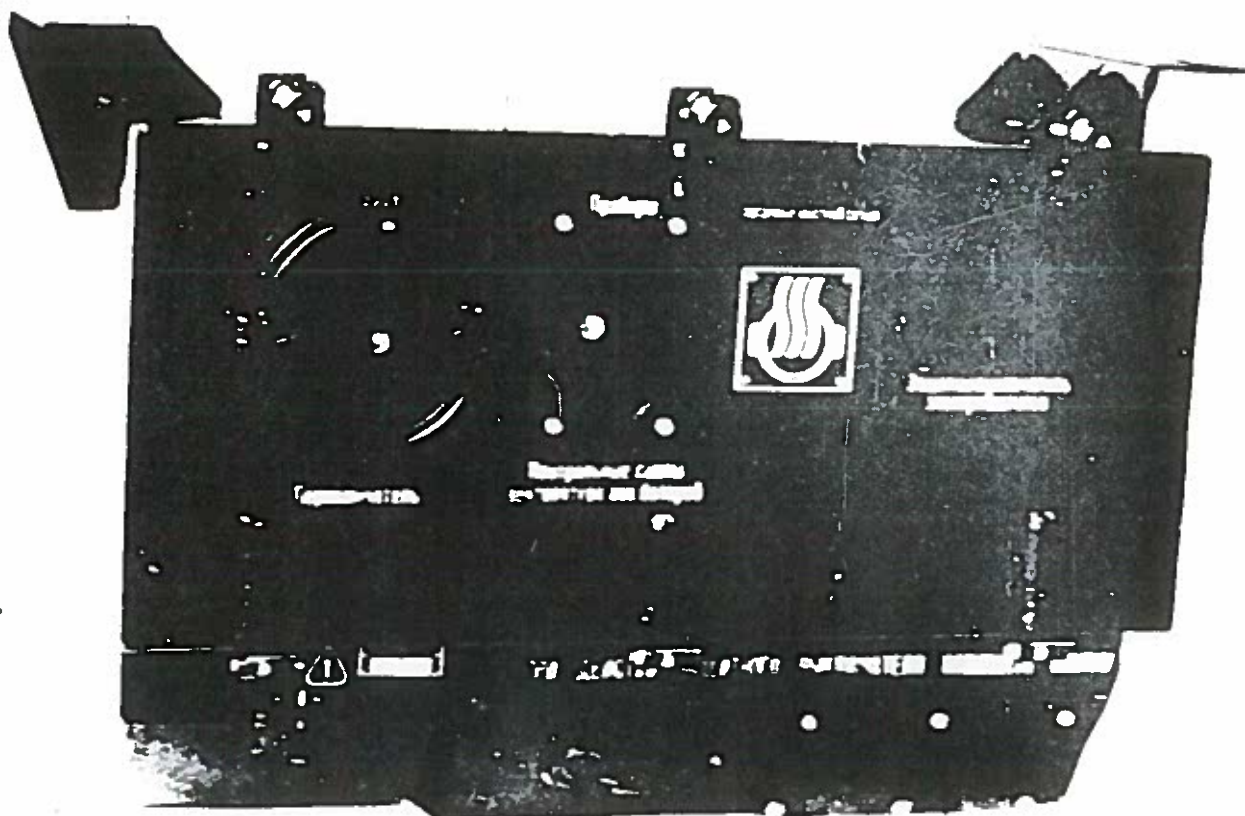
Drehstrom-Anschlußkasten

Группа 27
Спальн. вагон
Риц. Сов. Со.
1969/70

Gruppe 27
RIC-Schlafwg
SU 1969/70

23

3
(50²⁵ 59)



13
14

26

89

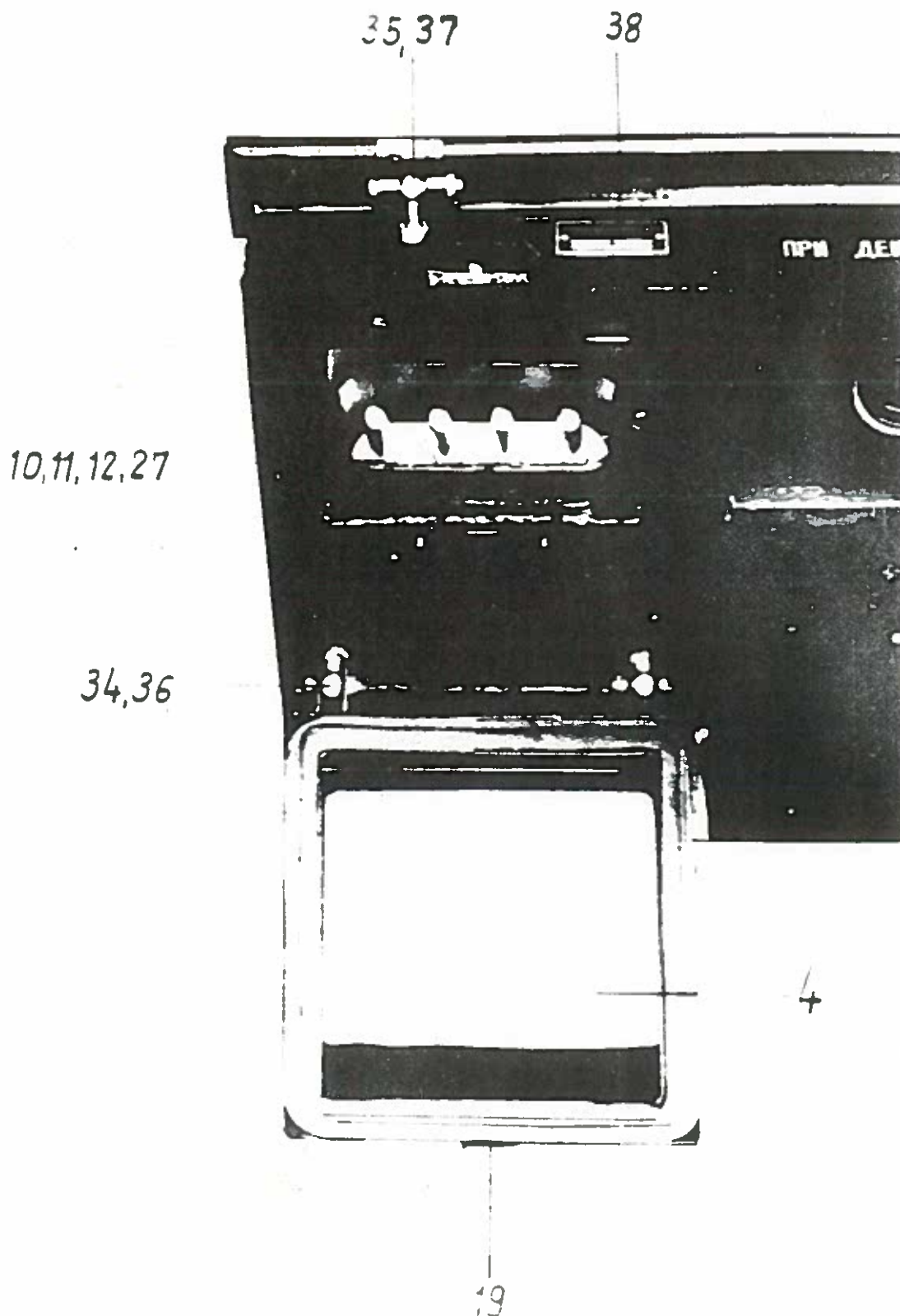


Ящик для присоединения
трехфазного тока

Группа 27
Спальн. вагон
РИЦ СЗВ. Со
1969/70

Drehstrom-Anschlußkasten

Gruppe 27
RIC - Schlafwg.
SU 1969/70





Ящик для присоединения трех-
фазного тока

Drehstrom-Anschlußkasten

Группа 27
Спальн. вагон
РИЦ Сов. Со.
1969/70
Gruppe 27
RIC-Schlafwg
SU 1969/70

№ п/п Lfd. Nr.	Наименование Benennung	Номер заказа Bestell-Nr.	шт./ вагон Stck/ Wag.	кг/ шт. kg/ Stck.	изна- шив. Ver- schl.
1	Ящик для присоеди- нения трехфазного тока Drehstrom-Anschluß- kasten Хомутик крепления	8277.387	1	-	3
2	Befestigungsschelle Крышка, компл.	8277.387-000:01	1	0,005	3
3	Deckel, vollst. Крышка, компл.	8277.387-003	1	9,700	3
4	Deckel, vollst. Распред. щит	8277.387-004	1	2,500	3
5	Schalttafel Ручной выкл. мощ- ности	8277.387-007	1	4,700	3
6	Handbetätigter Leistungsschalter Трехгранный винт	8277.387-020	1	13,000	2
7	Dreikantschraube Перекрывающая шли- та	8260.072-855:03	3	0,010	3
8	Abdeckplatte	8277.366-000:05	1	0,585	3



Ящик для подключения трех-
фазного тока

Группа 27
Спальн. вагон
РИЦ Сов.Со.

Drehstrom-Anschlußkasten

Gruppe 27
RIC-Schlafwg
SU 1969/70

№ п/п Lfd. Nr.	Наименование Benennung	Номер заказа Bestell-Nr.	шт./ вагон Stck/ Wag.	кг/ шт. kg/ Stck.	изна- шив. Ver- schl.
	Уплотнение				
9	Dichtung	8277.366-000:06	1	0,083	3
	Подкладочная по- лоска				
10	Unterlegstreifen	8277.366-000:10	2	0,001	3
	Подкладочная полос- ка				
11	Unterlegstreifen	8277.366-000:15	2	0,002	3
	Подкладочная полос- ка				
12	Unterlegstreifen	8277.366-000:16	2	0,011	3
	Уплотнение				
13	Dichtung	8277.366-000:14	1	0,060	3
	Фланец				
14	Flansch	8277.366-000:20	1	0,500	3
	Шайба				
15	Scheibe	8277.372-000:03	1	0,036	3
	Прокладка				
16	Dichtung	8277.372-000:04	1	0,007	3



Ящик для присоединения трех-
фазного тока

Drehstrom-Anschlußkasten

Группа 27
Спальн. вагон
РИЦ Сов. Со.
1969/70
Gruppe 27
RIC-Schlafwg
SU 1969/70

№ п/п Lfd. Nr.	Наименование Benennung	Номер заказа Bestell-Nr.	шт./ вагон Stck/ Wag.	кг/ шт. kg/ Stck.	изме- нен. Ver- schl.	
17	Изоляционная плита Isolierplatte	8277.372-000:05	1	0,240	3	
18	Изоляционная плита Isolierplatte	8277.372-000:06	1	0,365	3	
19	Трехгранный винт Dreikantschraube	8277.372-000:07	1	0,018	3	
20	Скоба Bügel	8277.372-000:08	1	0,103	3	
21	Изоляционная плита Isolierplatte	8277.372-000:10	1	0,005	3	
22	Полоса с номерами Bezeichnungstreifen	8277.372-008:03	1	0,014	3	
23	Ящик, сварной Kasten, geschw.	8277.372-001	1	30,628	3	
24	Держатель патрона компл. Fassungsträger, vollst.	8277.372-022	1	0,220	2	



Ящик для присоединения трех-
фазного тока

Drehstrom-Anschlußkasten

Группа 27
Спальн.вагон
РИЦ Сов.Со.
1969/70

Gruppe 27
RIC-Schlafwg
SU 1969/70

№ п/п Lfd. Nr.	Наименование Benennung	Номер заказа Bestell-Nr.	шт./ вагон Stck/ Wag.	кг/ шт. kg/ Stck.	изна- шив. Ver- schl.
25	Скоба, компл. Bügel, vollst.	8277.372-023	1	0,195	3
26	Щит с нажимными кнопками, приставка черная Drucktastertafel Tastvorsatz schwarz Контактная вставка для воротникового штепселя НС 100 а	GFP 1 mit 1 KTV 2/St 2-21	1	0,030	2
27	Kontakteinsatz für Kragenstecker NS 100 A Накальная лампа, светлая, 60 в, 3 вт	0023.284	1	0,400	3
28	Glühlampe, hell 60 V, 3 W Крепежный хомут	TK 2-989	1	0,010	1
29	Befestigungsschelle Крепежный хомут	C 5 TGL 39-709	3	0,003	3
30	Befestigungsschelle Плоская клеммовая колодка	F 3 x 12 TGL 39-709	4	0,003	3
31	Flachklemmenleiste	A 2 x 4 TGL 11 740 Bl. 1	1	0,020	3



Ящик для присоединения трех-
фазного тока

Drehstrom-Anschlußkasten

Группа 27
Спальн. вагон
РИЦ Сов. Со.
1969/70
Gruppe 27
RIC-Schlafwg
SU 1969/70

№ п/п Lfd. Nr.	Наименование Benennung	Номер заказа Bestell-Nr.	шт./ вагон Stck/ Wag.	кг/ шт. kg/ Stck.	изна- шив. Ver- schl.
32	Плоская клеммовая колодка Flachklemmenleiste	A 6x4 TGL 11 740 Bl. 1	1	0,120	3
33	Винт с ушком Augenschraube	M 8x40 TGL 0-444	2	0,025	3
34	Augenschraube	M 8x50 TGL 0-444	3	0,029	3
35	Болт Bolzen	6x25x21 TGL 0-1436	2	0,005	3
36	Болт Bolzen	6x40x35 TGL 0-1436	3	0,008	3
37	Фабричная табличка Betriebschild	26x52 FZN 08969 Al-Leg.	1	0,002	3
38	Кабельное клеймо Kabelmarke	60 FZN 12100	18	0,001	3



Ящик для присоединения трех-
фазного тока

Drehstrom-Anschlußkasten

Группа 27
спальн. вагон
РИЦ Сов.Со.
1969/70

Gruppe 27
RIC-Schlafwg
SU 1969/70

№ п/п Lfd. Nr.	Наименование Benennung	Номер заказа Bestell-Nr.	шт./ вагон Stck/ Wag.	кг/ шт. kg/ Stck.	изна- шив. Ver- schl.
	Кабельный наконечник				
41	Kabelschuh Кабельный наконеч- ник	A 8x5,4 TGL 11 108	18	0,002	3
42	Kabelschuh	A 6x5,4 TGL 11 108	3	0,003	3
	Оконцеватель /резин. трубка//				
43	Gummitülle	6 F 128 415	30	0,001	3
	Оконцеватель				
44	Gummitülle	6 F 128 413	22	0,001	3
	Провод с резиновой изоляцией жил				
45	Gummiaderleitung Провод с резино- вой изоляцией жил	NGAB 25 TGL 74-023	2,5м	0,900	3
46	Gummiaderleitung Провод с резиновой изоляцией жил	NGAB 16 TGL 74-023	6 м	1,500	3
47	Gummiaderleitung	NGA 1,5 74-023	1,4 м	0,042	3
	Проволока круглая				
48	Runddraht	2,5 TGL 5477 EG und F 20	0,3 м	0,014	3



Ящик для присоединения трех-
фазного тока

Drehstrom-Anschlußkasten

Группа 27
Спальн.вагон
РИЦ Сов.Со.
1969/70
Gruppe 27
RIC-Schlafwg
SU 1969/70

№ п/п Lfd. Nr.	Наименование Benennung	Номер заказа Bestell-Nr.	шт./ вагон Stck/ Wag.	кг/ шт. kg/ Stck.	зна- чив. Ver- schl.
	Крышка				
50	Deckel	8277.387-014	1	7,900	3
	Защитное стекло				
51	Schutzscheibe	8260.126-850:01	1	0,160	1
	Перекрытие				
52	Abdeckung	8260.366-000:13	1	0,070	3
	Прокладка				
53	Dichtung	15x300x674 FZN 12031	1	0,100	2
	Прокладка				
54	Dichtung	8277.372-003:01	1	0,020	2
	Плита вкл., компл.				
55	Schaltplatte,vollst.	8277.300-110	1	0,610	3
	Плита основания, компл.				
56	Grundplatte,vollst.	8277.372-015	1	0,420	3
	Поводковый кулачок				
57	Mitnehmerklaue	8277.372-016	1	0,248	3



Ящик для присоединения трех-
фазного тока

Drehstrom-Anschlußkasten

Группа 27
Спальн. ваг.
РИЦ Сов. Со.
1969/70
Gruppe 27
RIC-Schlafwa
SU 1969/70

№ п/п Lfd. Nr.	Наименование Benennung	Номер заказа Bestell-Nr.	шт./ вагон Stck/ Wag.	кг/ шт. kg/ Stck.	изна- чим. Ver- schl.	
58	Фирменная табличка Betriebsmarkenschild	74 x 74 FZN 08975	1	0,003	3	
59	Колпачковая гайка Hutmutter	M 6 TGL 0-1587 5 S	1	0,004	3	
61	Клеммовая колодка Klemmenleiste	8277.387-011	1	0,634	3	
62	Угольник крепления Haltewinkel	8260.022-630:04	2	0,050	3	
63	Плита основания Grundplatte Вертушка	8277.372-007:01	1	1,100	3	
64	Кнебел З-х полюсн. специаль. пакетный выключ. 100 а ТНА II без лицевой плиты	8277.372-007:02	1	0,150	3	
65	3pol. Spezialpaket- schalter 100 A, TNA II ohne Frontplatte	8277.372-007:03 Co100-6/3x34 TGL 5330	1	2,700	2	
66	Мостик Brücke	8277.372-007:04	1	0,052	3	-247-



Ящик для присоединения трех-
фазного тока

Drehstrom-Anschlußkasten

Группа 27
Стальн. вагон
РИЦ Сов. Со.
1969/70
Gruppe 27
RIC-Schlafwg
SU 1969/70

№ п/п Lfd. Nr.	Наименование Benennung	Номер заказа Bestell-Nr.	шт./ вагон Stck/ Wag.	кг/ шт. kg/ Stck.	зна- шев. Ver- schl.
67	Кабельный наконечник Kabelschuh	8277.372-007:05	6	0,078	3
68	Изоляционная планка Isolierleiste	8277.387-011:01	1	0,184	3
69	Присоединительный болт М 8 х 55 Anschlußbolzen М 8 х 55	6F 599 436	9	0,030	3
71	Клеммовая колодка Klemmenleiste	8277.387-021	1	0,406	3
72	Опора Stütze	8277.372-008:02	2	0,017	3
73	Рычаг Hebel	8277.372-008:04	1	0,250	3
74	Плита основания, компл. Grundplatte, vollst.	8277.372-021	1	2,240	3
75	Ручн. линейный выключ. Handbetätigter Lei- stungsschalter EMSbr. 100	0013.539	1	9,600	2

-248-



Ящик для присоединения трех-
фазного тока

Drehstrom-Anschlußkasten

Группа 27
Спальн.вагон
РИЦ Сов.Со.

Gruppe 27
RIC-Schlafwg
SU 1969/70

№ п/ш Lfd. Nr.	Наименование Benennung	Номер заказа Bestell-Nr.	шт./ вагон Stck/ Wag.	кг/ шт. kg/ Stck.	изме- нив. Ver- schl.
	Крепежный хомутик				
76	Befestigungsschelle	с5 TGL 39-709	2	0,003	3
	Изолирующая планка				
77	Isolierleiste	8277.387-021:01	1	0,130	3
	Присоединительный болт М 8 х 55				
78	Anschlußbolzen М 8 х 55	6F 599 436	6	0,030	3
	Угольник				
80	Winkel	8277.372-022:01	1	0,125	3
	Болт с винтовой нарез- кой				
81	Gewindebolzen	8277.372-022:02	1	0,006	3
	Шайба				
82	Scheibe	BEZ 587 404	8	0,001	3
	Соединительный про- вод				
83	Verbindungsleitung	8277.372-022:04	2	0,030	3
	Соединительный провод				
84	Verbindungsleitung	8277.372-022:05	1	0,003	3



Ящик для присоединения трех-
фазного тока

Drehstrom-Anschlußkasten

Группа 27/
Спальн. вагон
РИЦ Сов. Со.
1969/70
Gruppe 27
RIC-Schlafwg
SU 1969/70

№ п/п Lfd. Nr.	Наименование Benennung	Номер заказа Bestell-Nr.	шт./ вагон Stck/ Wag.	кг/ шт. kg/ Stck.	изна- шив. Ver- schl.
85	Фланцевое соедине- ние Flanschfassung B 15 d	0024.073	1	0,040	3
86	Проволочное соеди- нение Drahtwiderstand	1,6 kOhmg TGL 4653	1	0,009	3
87	Крепежный хомут Befestigungsschelle	C 5 TGL 39-709	1	0,003	3
88	Резиновый оконцеват. Gummitülle	6 F 128 413	6	0,001	3



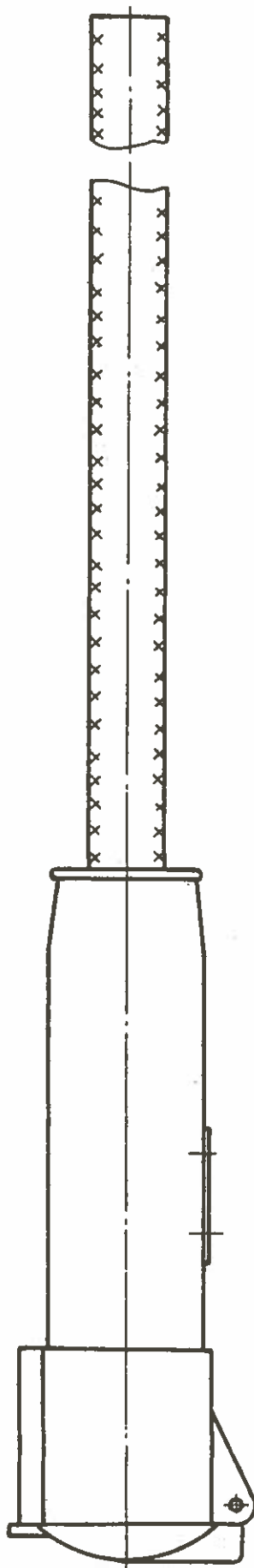
Соединительный провод

Группа 27
Спальн. Вагон
Риц. Сов. Со.
1969/70

Kupplungsleitung

Gruppe 27
RIC - Schlafwg.
SU 1969/70

1





Соединительный провод

Группа 27
Спальн. вагон
РИЦ Сов. Со.
1969/70

Kupplungsleitung

Gruppe 27
RIC-Schlafwg
SU 1969/70

Лfd. П/П	Наименование	Номер заказа	шт./ вагон	кг/ шт.	Изна- чив.	
Lfd. Nr.	Benennung	Bestell-Nr.	Stck/ Wag.	kg/ Stck	Ver- sohl.	
1	Соединительный провод для питания от по- сторонней сети 380 В. Kupplungsleitung für Fremdeinspeisung 380 V	Черт. ФАГА ФАГА - Zeichnung 8295.116	1	-	2	Пост. отдель- но wird lose mitge- liefer