

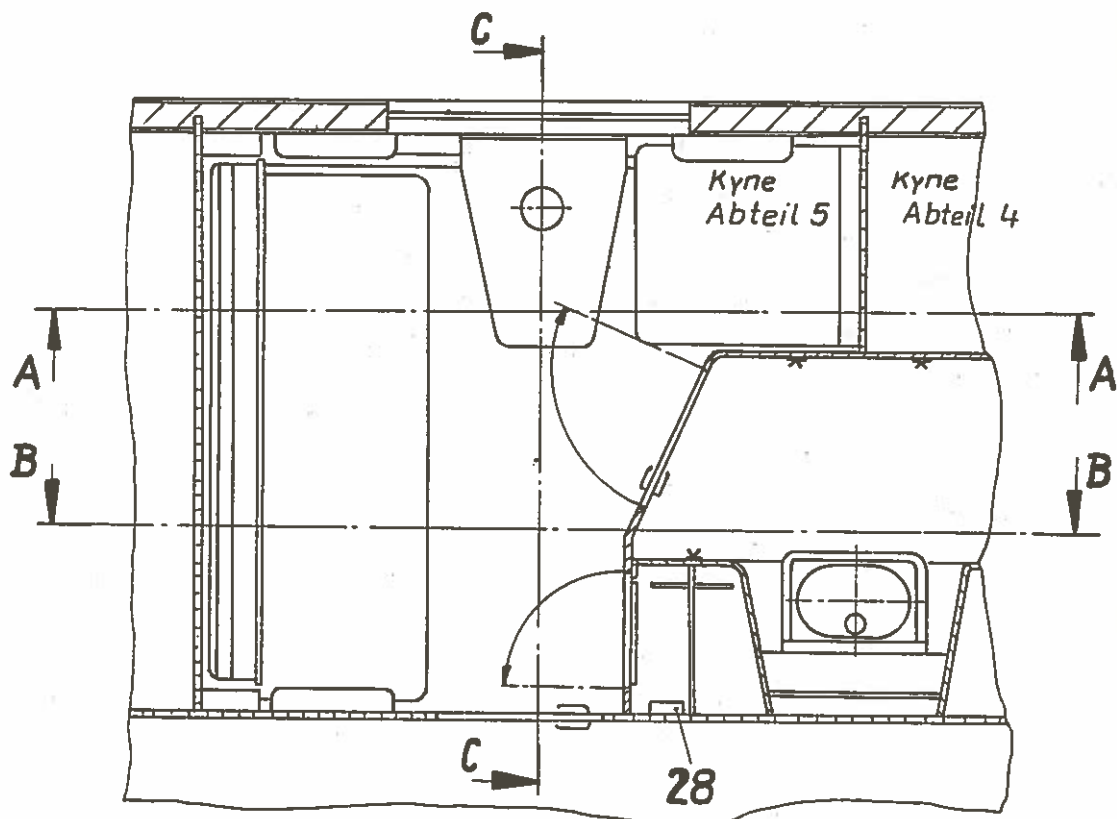


Оборудование купе I. кл.

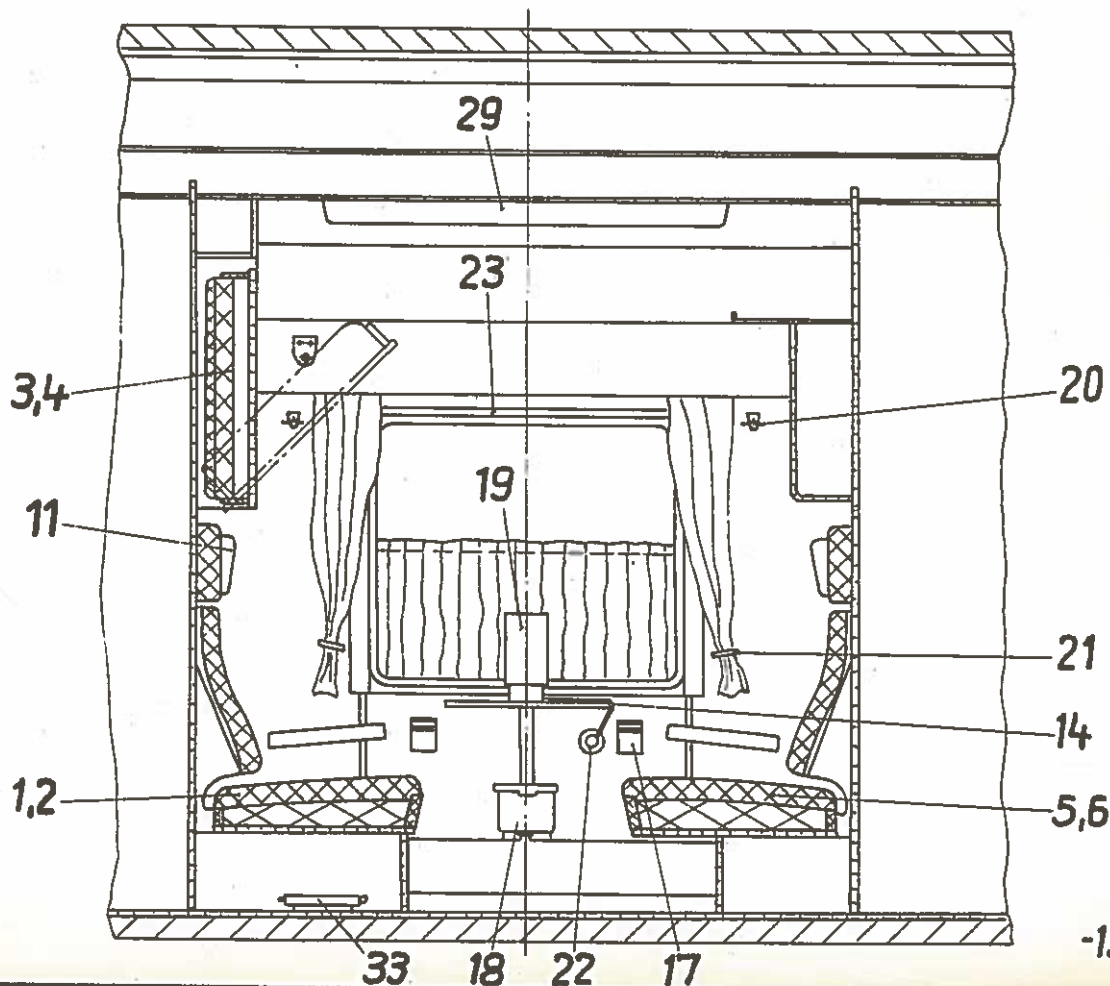
Abteilausstattung I. Kl.

Группа 25
Спальн. вагон
РИЦ Сов. Со.
1969/70

Gruppe 25
RIC - Schlafwg.
SU 1969/70



Рез
Schnitt A-A





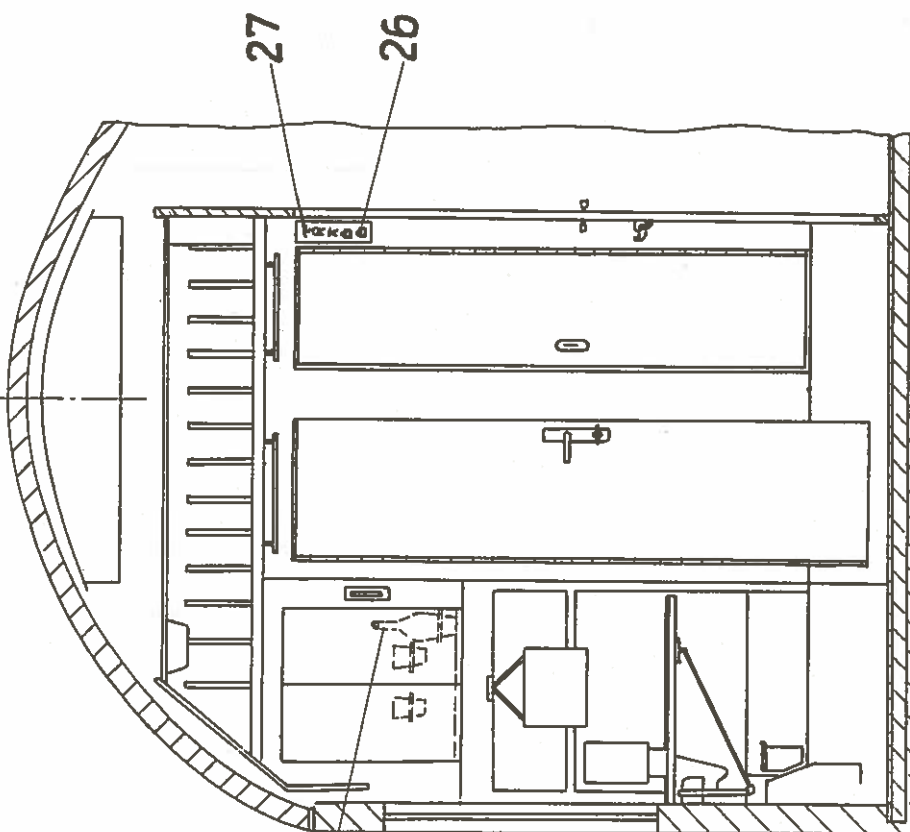
Оборудование купе I. кл.

Группа 25
Спальн. вагон
РИЦ Сов. Со
1969/70

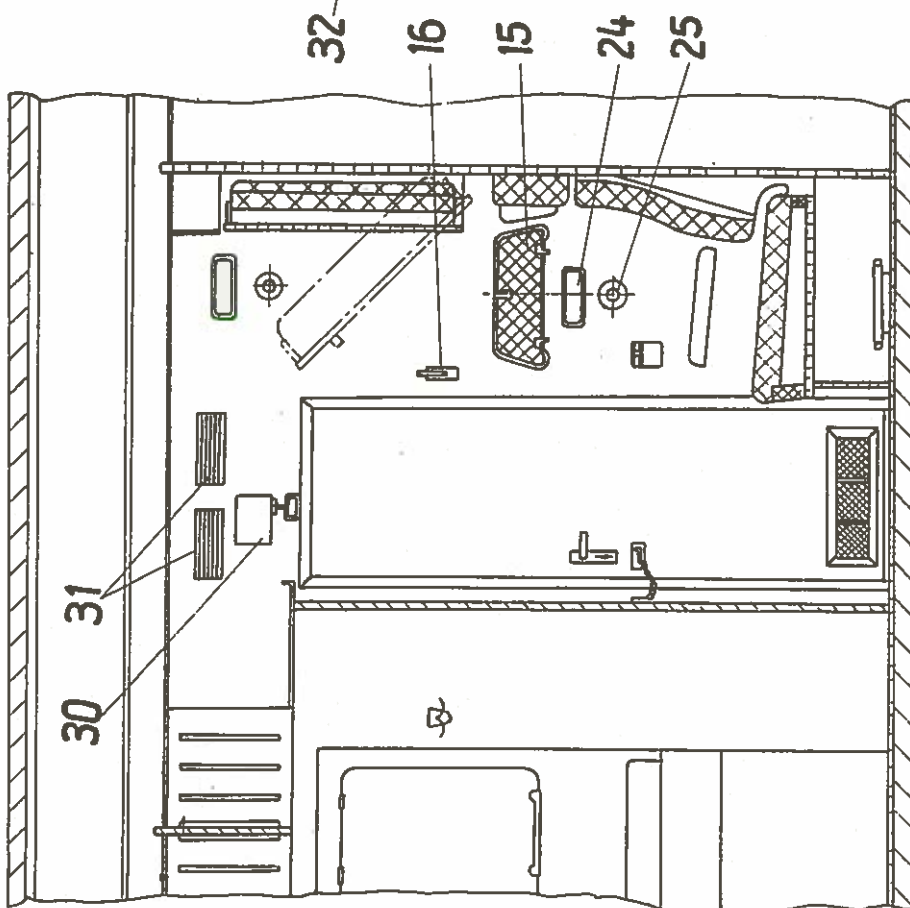
Abteilausstattung I. Kl.

Gruppe 25
RIC - Schlafwg.
SU 1969/70

Разрез
Schnitt C-C
начерчено с поворотом на 90°
um 90° gedreht



Разрез
Schnitt B-B
начерчено с поворотом на 90°
um 180° gedreht





Оборудование купе I кл.

Группа 25
Спальн.вагон
РИЦ Сов.Со.
1969/70
Gruppe 25
RIC-Schlafwg.
S 1969/70

Abteilausstattung I.Kl.

№ п/п Lfd. Nr.	Наименование Benennung	Номер заказа Bestell-Nr.	шт./ вагон Stck/ Wag.	кг/ шт. kg/ Stck.	изна- шив. Ver- schl.
1	Правая полка для ле- жания I кл., компл. для купе 4 Rechter Liegesitz I.Kl.vollst. f. Abteil 4	3.511-25.38.01:000 (0) 2.A.	1		3
2	Левая полка для ле- жания I кл., компл. для купе 5 Linker Liegesitz I.Kl.vollst. f. Abteil 5	3.511-25.38.01:000 (0) 2.A.	1		3
3	Верхняя спальная полка, компл. для купе 4 Oberes Bett I.Kl. vollst. f. Abteil 4	3.511-25.38.30:000 (2) 1.A. lfd.Nr.1,2,3,5,6, 7,11 bis 19 wie gezeichnet	1	7,400	3



Оборудование купе I кл.

Abteilausstattung I.Kl.

Группа 25
Спальн.вагон
РИЦ Сов.Со.
1969/70
Gruppe 25
RIC-Schlafwg
SU 1969/70

№№ п/п Lfd. Nr.	Наименование Benennung	Номер заказа Bestell-Nr.	шт./ вагон Stck/ Wag.	кг/ шт. kg/ Stck.	изна- шив. Ver- schl.
	Верхняя спальная полка, компл. для купе 5				
4	Oberes Bett I.Kl. vollst. für Abteil 5	3.511-25.38.30:000 (2) 1.A. lfd.Nr. 1,2,3,5,6, 7,11 bis 19 entgegen wie gezeichnet	1	7,400	3
	Отдельное сидение I кл., компл. для купе 4				
5	Einzelstz I Kl. vollst. für Abteil 4	3.511-25.32.00:000 (1) 1.A.	1		3
	Отдельное сидение для I кл., компл., купе 5				
6	Einzelstz I.Kl. vollst. für Abteil 5	3.511-25.32.00:000 (1) 1.A.	1		3



Оборудование купе I кл.

Abteilausstattung I.Kl.

Группа 25
Спальн.вагон
РИД Сов.Со.
1969/70
Gruppe 25
RIC-Schlafwg
SU 1969/70

№ п/п Lfd. Nr.	Наименование Benennung	Номер заказа Bestell-Nr.	шт./ вагон Stck/ Wag.	кг/ шт. kg/ Stck.	зна- чив. Ver- schl.
7	Накладные матрасы для верхней спальной полки, купе I,3,5,7, 9 /не начерчены/ Auflegematratze für oberes Bett, Abteil 1,3,5,7,9 (nicht gezeichnet)	3.505-25.38.35:000 (3) 2.A. lfd.Nr. 2,4,5	5	2,000	2
8	Накладные матрасы для верхней спальной полки, купе 2,4,6,8 /не начерчены/ Auflegematratze für oberes Bett, Abteil 2,4,6,8 (nicht ge- zeichnet)	3.505-25.38.35:000 (3) 2.A. lfd.Nr. 1,4,5	4	2,000	2
9	Накладные матрасы для нижней спальной полки, купе I - 9 /не начерчены/ Auflegematratze für unteres Bett, Abteil 1-9 (nicht gezeichnet)	3.505-25.38.35:000 (3) 2.A. lfd.Nr. 3,4,5	9	2,000	2



Оборудование купе I кл.

Группа 25
Спальн.ваг.
РИЦ Сов.Со.
1969/70
Gruppe 25
RIC-Schlafwg
SU 1969/70

Abteilausstattung I. Kl.

№№ п/п Лfd. Nr.	Наименование Benennung	Номер заказа Bestell-Nr.	шт./ вагон Stck/ Wag.	кг/ шт. kg/ Stck	изна- шив. Ver- schl.
10	Клинообразная подуш- ка /не начерчена/ Keilkissen, vollst. (nicht gezeichnet) Подголовные подушки	3.505-25.38.36:000 (4) 1. A.	19	0,650	2
11	Schlummerkissen Защитный ремень д. верхней полки I кл. /не начерчен/ и II кл. Купе 2,4,6,8	3.511-25.38.16:000 (3) 1. A. Лfd. Nr. 1,2,4,5,6, 8,10	6	0,400	2
12	Bettschutzgurt für obere Liege I. u. II. Kl. Abteil 2,4,6,8 (nicht gezeichnet)	3.511-25.38.42:000 (1) 4. A. Лfd. Nr. 5,6,7,11 bis 21, 23,24,30, 31 wie gezeichnet по черт.	4	0,700	3



Оборудование купе I кл.

Группа 25
Спальн. вагон
РИЦ Сов. Со.
1969/70
Gruppe 25
RIC-Schlafwg
SU 1969/70

Abteilausstattung I. Kl.

№ п/п Lfd. Nr.	Наименование Benennung	Номер заказа Bestell-Nr.	шт./ вагон Stck/ Wag.	кг/ шт. kg/ Stck	зна- шев. Ver- sohl.	
13	Защитный ремень д. верхней спальной полки II кл. купе I,3,5,7,9 /не начерчены/ Bettschutzgurt für obere Liege I.u.II. Kl. Abteil 1,3,5,7,9 (nicht gezeichnet) Откидной столик, компл.	противоположно черт. 3.511-25.38.42:000 (1) 4. A. Lfd. Nr. 5,6,7, 11 bis 21,23,24,30, 31 entgegen wie ge- zeichnet	5	0,700	3	
14	Klapptisch vollst. Полка для газет	3.511-25.41.00:000 (1) 1. A.	3		3	
15	Zeitungsablage Пальцевидная опора	3.505-25.01.03:000 (3) Bl. 1 2. A. Lfd. Nr. 1 bis 7	19	0,240	2	
16	Fingerlager	Mühlhaus. Kat.-Nr. 50 - 28	9	0,860	3	



Оборудование купе I кл.

Группа 25
Спальн. вагон
РИЦ Сов.Со.

Abteilausstattung I. Kl.

Gruppe 25
RIC-Schlafwg
SU 1969/70

№ п/п Lfd. Nr.	Наименование Benennung	Номер заказа Bestell-Nr.	шт./ вагон Stck/ Wag.	кг/ шт. kg/ Stck.	изна- шив. Ver- schl.
17	Пепельница Aschebecher	3.505-25.01.06:000 (2) 2.А.	30	0,332	2
18	Мусорный ящик /серое покрытие, ими- тирующее чеканный металл/ Abfallbehälter (Hammerschlag- silbergrau)	A-TGL 32-663.04	11	1,100	2
19	Настольная лампа Tischlampe	Typ 2507	10		3
20	Крючки для одежды Kleiderhaken	E-EBMN-35517 farb. anox mt	36	0,090	2



Оборудование купе

Группа 25
Спальн.вагон
РИЦ Сов.Со.
1969/70

Abteilausstattung I.Kl.

Gruppe 25
RIC-Schlafwg
SU 1969/70

№ п/п Lfd. Nr.	Наименование Benennung	Номер заказа Bestell-Nr.	шт./ вагон Stck/ Wag.	кг./ шт. kg/ Stck.	зна- шев. Ver- schl.
	Крючки крепления				
21	Befestigungshaken	VEB Bundmetallguß Halle Best.-Nr.1005	34		2
	Штепсельная коробка				
		См. перечень отдельных деталей группы 27			
22	Steckdose	siehe Einzelteilverzeichnis Gruppe 27			
	Штора	См. перечень опускаемых окон дет. № п/п 12			
23	Rollvorhang	siehe Verzeichnis Fallfenster lfd.Nr. 12			
	Лампа для чтения	См. перечень отдельных деталей группы 27			
24	Leseleuchte	siehe Einzelteilverzeichnis Gruppe 27			
	Вызывная кнопка	См. перечень отдельных деталей группы 39			
25	Ruftaster	siehe Einzelteilverzeichnis Gruppe 39			



Оборудование купе I кл.

Abteilausstattung I.Kl.

Группа 25
Спальный ваг.
РИЦ Сов.Со.
1969/70
Gruppe 25
RIC-Schlafwg
SU 1969/70

№ п/п	Наименование	Номер заказа	шт./ вагон	кг/ шт.	изна- шив.
Lfd. Nr.	Benennung	Bestell-Nr.	Stck/ Wag.	kg/ Stck.	Ver- schl.
	Включатель	См. перечень отдельных деталей группы 27			
26	Schalter	siehe Einzelteilverzeichnis Gruppe 27			
	Регулятор громкости	См. перечень отдельных деталей группы 39			
27	Lautstärkeregler	siehe Einzelteilverzeichnis Gruppe 39			
	Штепсельная розетка для электробритвы	См. перечень отдельных деталей группы 27			
28	Rasiersteckdose	siehe Einzelteilverzeichnis Gruppe 27			
	Светильник купе	См. перечень отдельных деталей группы 27			
29	Abteilleuchte	siehe Einzelteilverzeichnis Gruppe 27			
	Тяговая коробка аварийного тормоза	См. перечень отдельных деталей группы 09			
30	Notbremszugkasten	siehe Einzelteilverzeichnis Gruppe 09			



Оборудование купе I кл.

Группа 25
Спальн.вагон
РИЦ Сов.Со.

Abteilausstattung I.Kl.

Gruppe 25
RIC-Schlafwg
SL 1969/70

№№ п/п Lfd. Nr.	Наименование Benennung	Номер заказа Bestell-Nr.	шт./ вагон Stck/ Wag.	кг/ шт. kg/ Stck.	изме- нив. Ver- schl.
31	Репродуктор Lautsprecher	См. перечень отдельных деталей группы 39 siehe Einzelteilverzeichnis Gruppe 39			
32	Графин и стаканы Wasserkaraffe und Gläser	См. перечень отдельных деталей siehe Einzelteilverzeichnis			
33	Лестница купе Bettleiter	См. перечень отдельных деталей siehe Einzelteilverzeichnis			

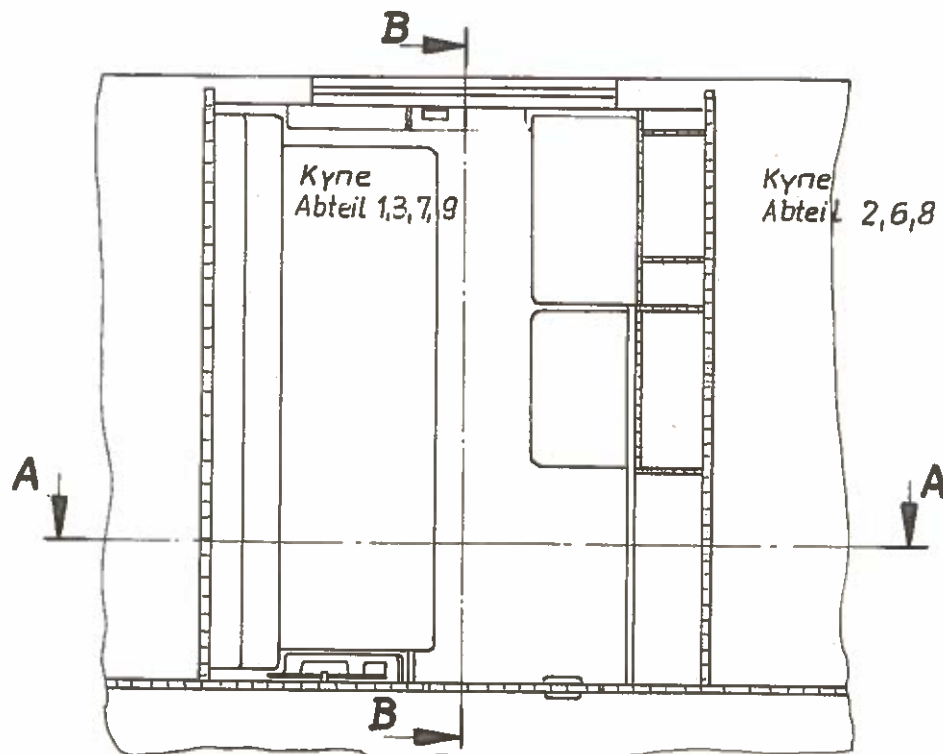


Оборудование купе II кл.

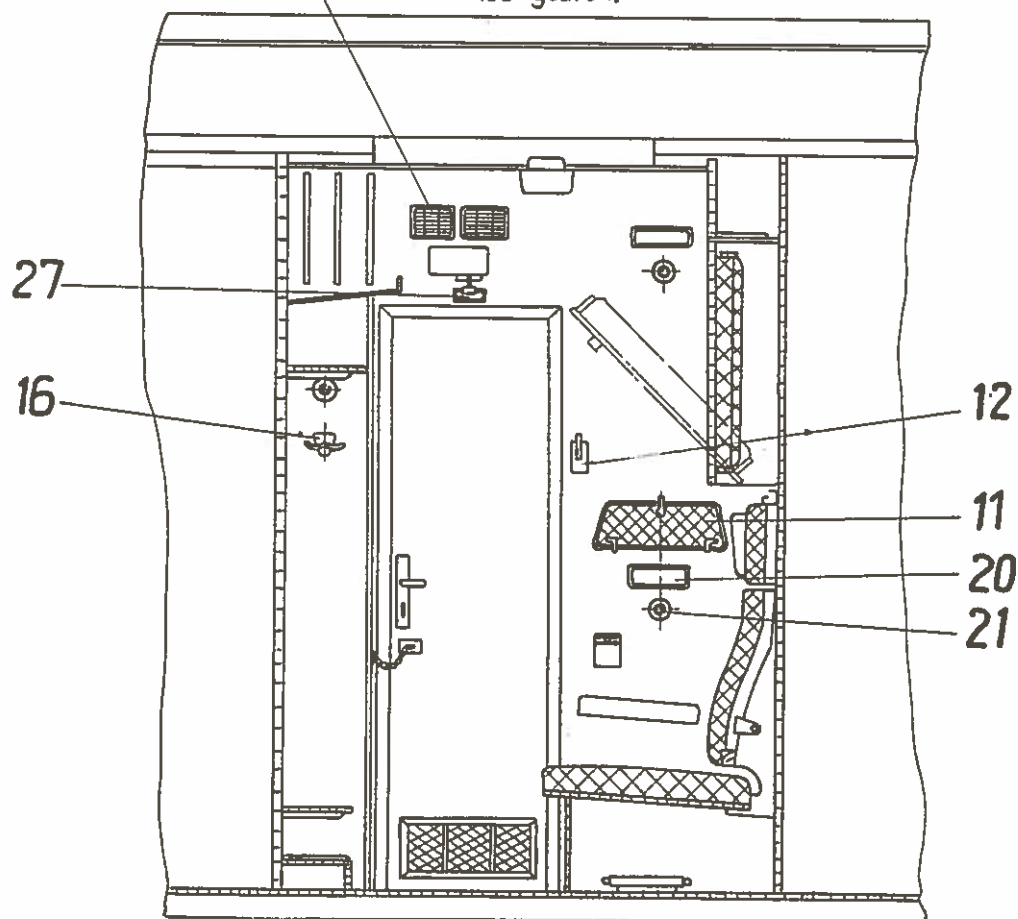
Группа 25
Спальн. вагон
РИЦ Сов. Со.
1969/70

Abteilausstattung II.Kl.

Gruppe 25
RIC - Schlafwg.
SU 1969/70



Разрез
Schnitt A-A
начерчено с поворотом на 90°
um 180° gedreht





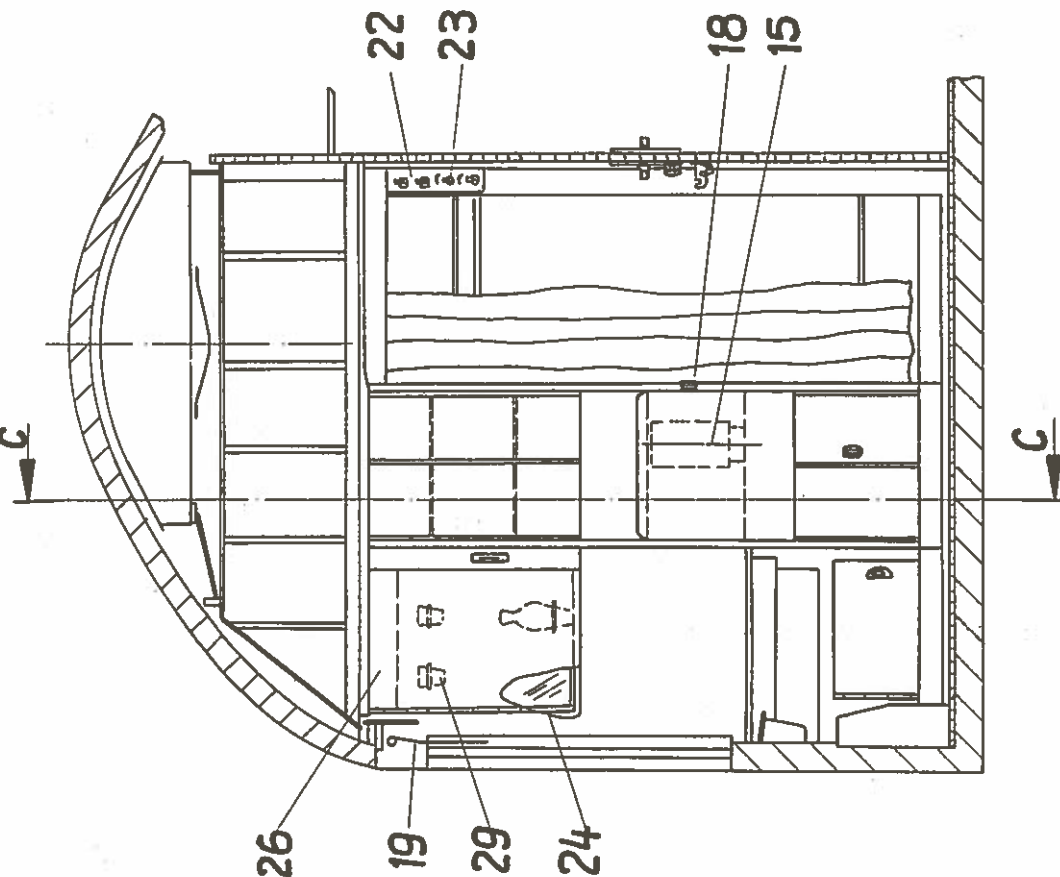
Оборудование купе II. кл.

Группа 25
Спальн. вагон
РИЦ Сов. Со.
1969/70

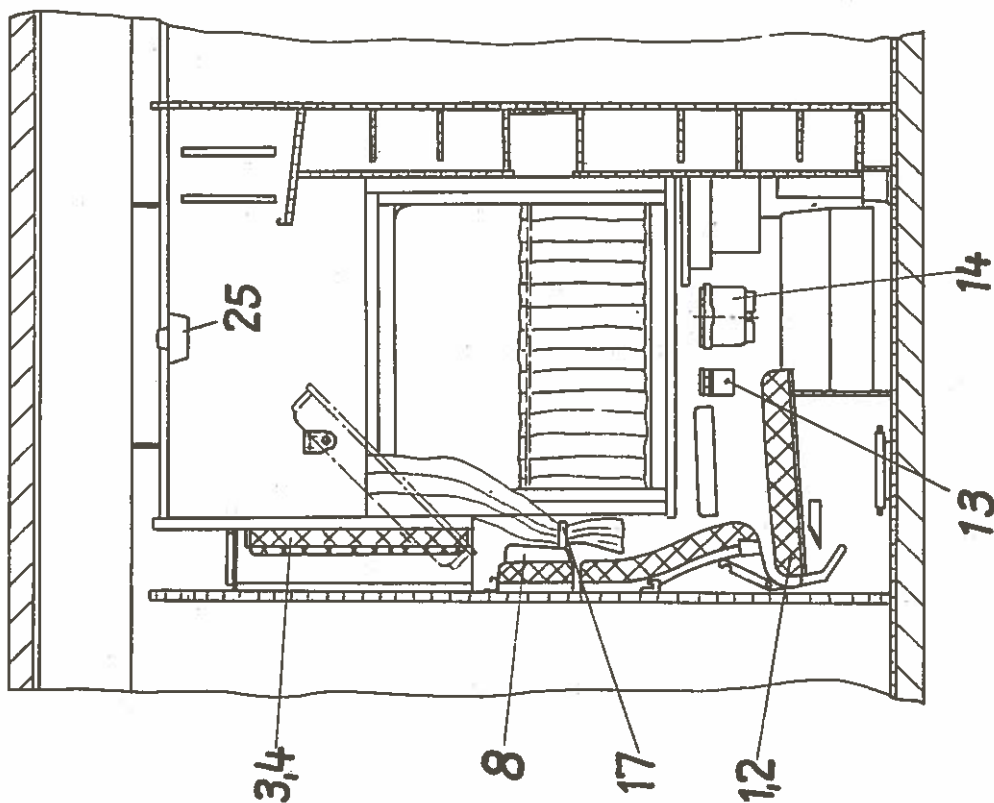
Abteilausstattung II. Kl.

Gruppe 25
RIC - Schlafwg.
SU 1969/70

Разрез
Schnitt B-B
начерчено с поворотом на 90°
um 90° gedreht



Разрез
Schnitt C-C





Оборудование купе II кл.

Группа 25
Спальн.вагон
РИЦ Сов. Со.
1969/70

Abteilausstattung II.Kl.

Gruppe 25
RIC-Schlafwg
SU 1969/70

№ п/п Lfd. Nr.	Наименование Benennung	Номер заказа Bestell-Nr.	шт./ вагон Stck/ Wag.	кг/ шт. kg/ Stck.	изна- шив. Ver- schl.
1	Правое сидение II кл. компл. для купе 2, 6, 8, компл. Rechter Liegesitz II.Kl., vollst. für Abteil 2, 6, 8 Левое сидение II кл. для купе 1, 3, 7, 9 компл.	3.511-25.38.10:000 (0) 2.A.	3		3
2	Linker Liegesitz II.Kl. vollst. für Abteil 1, 3, 7, 9 Верхняя спальная полка II кл. для купе 2, 6, 8 компл.	3.511-25.38.10:000 (0) 2.A.	4		3
3	Oberes Bett II.Kl. vollst. für Abteil 2, 6, 8 Верхняя спальная полка для купе 1, 3, 7, 9, компл.	3.511-25.38.30:000 (2) 1.A. lfd.Nr. 4, 5, 6, 8, 11 bis 19 wie gezeichnet по черт.	3	7,400	3
4	Oberes Bett II.Kl. vollst. für Abteil 1, 3, 7, 9	3.511-25.38.30:000 (2) 1.A. lfd.Nr. 4, 5, 6, 8, 11 bis 19 entgegen wie gezeichnet	4	7,400	3



Оборудование купе II кл.

Группа 25
Спальн.вагон
РИЦ Сов.Со.

Abteilausstattung II.Kl.

Gruppe 25
RIC-Schlafwg
S 1969/70

№ п/п Lfd. Nr.	Наименование Benennung	Номер заказа Bestell-Nr.	шт./ вагон Stck/ Wag.	кг/ шт. kg/ Stck.	изна- шив. Ver. schl.
	Накладные матрасы для верхней полки /не начерчены/	См. перечень обору- дования купе I кл. № п/п 7 и 8			
5	Auflegematratze für oberes Bett (nicht gezeichnet)	siehe Verzeichnis Abteilausstattung I.Kl. Lfd.Nr. 7 und 8			
	Накладные матрасы на нижнюю полку /не начерчены/	См. перечень обо- рудования купе I кл. № п/п 9			
6	Auflegematratze für unteres Bett (nicht gezeichnet)	siehe Verzeichnis Abteilausstattung I.Kl. Lfd.Nr. 9			
	Клинообразные подуш- ки, компл. /не начерчены/	См. перечень оборудования купе I кл. № п/п 10			
7	Keilkissen, vollst. (nicht gezeichnet)	siehe Verzeichnis Abteilausstattung I.Kl. Lfd.Nr. 10			



Оборудование купе II кл.

Группа 25
Спальн. вагон
РИЦ Сов. Со.
1969/70
Gruppe 25
RIC-Schlafwg.
SU 1969/70

Abteilausstattung II. Kl.

№ п/п	Наименование	Номер заказа	шт. вагон	кг/ шт.	изна- шив.
lfd. Nr.	Benennung	Bestell-Nr.	Stck/ Wag.	kg/ Stck	Ver- schl.
8	Подголовные подушки Schlummerkissen Защитный ремень для верхней спальной пол- ки II кл. - купе 2, 4,8 /не начерчены/	3.511-25.38.16:000 (3) 1. A. lfd. Nr. 1,2,3,5,6, 7,9 См. оборудование купе I кл. № п/п 12	21	0,400	2
9	Bettschutzgurt für obere Liege II. Kl.- Abteil 2,4,8 (nicht gezeichnet) Защитный ремень для верхней спальной пол- ки II кл. купе 1,3,7,9 /не начерчены/	siehe Abteilausstattung I. Kl. lfd. Nr. 12 См. оборудование купе I кл. № п/п 13			
10	Bettschutzgurt für obere Liege II. Kl. Abteil 1,3,7,9 (nicht gezeichnet)	siehe Abteilausstattung I. Kl. lfd. Nr. 13			



Оборудование купе II кл.

Группа 25
Спальн.вагон
РИЦ Сов.Со.
1969/70
Gruppe 25
RIC-Schlafwg
SU 1969/70

Abteilausstattung II. Kl.

№ п/п Lfd. Nr.	Наименование Benennung	Номер заказа Bestell-Nr.	шт./ вагон Stck/ Wag.	кг/ шт. kg/ Stck.	изна- ше. Ver. schl.	
	Полка для газет	См. перечень оборудования купе I кл., № п/п 15				
11	Zeitungsablage	siehe Verzeichnis Abteilausstattung I.Kl. Lfd.Nr. 15				
	Пальцевидная опора	См. перечень оборудования купе I кл. № п/п 16				
12	Fingerlager	siehe Verzeichnis Abteilausstattung I.Kl. lfd.Nr. 16				
	Пепельница	См. перечень оборудования купе I кл. № п/п 17				
13	Aschebecher	siehe Verzeichnis Abteilausstattung I.Kl. lfd.Nr. 17				
	Мусорный ящик	См. перечень оборудования купе I кл. № п/п 18				
14	Abfallbehälter	siehe Verzeichnis Abteilausstattung I.Kl. lfd.Nr. 18				



Оборудование купе II кл.

Abteilausstattung II Kl.

Группа 25
Спальн.вагон
РИЦ Сов.Совза
1969/70

Gruppe 25
RIC-Schlafwg.
SU 1969/70

№ п/п	Наименование	Номер заказа	шт./вагон	кг/шт.	изнашив.
lfd.Nr.	Benennung	Bestell-Nr.	Stck/Wag.	kg/Stck	Ver-schl.
	Настольная лампа	См. перечень оборудования купе I кл. № п/п 19			
15	Tischlampe	siehe Verzeichnis Abteilausstattung I. Kl. lfd.Nr. 19			
	Крючки для одежды	См. перечень оборудования купе I кл. № 20			
16	Kleiderhaken	siehe Verzeichnis Abteilausstattung I. Kl. lfd.Nr. 20			
	Крючки крепления	См. перечень оборудования купе I кл. № п/п 21			
17	Befestigungshaken	siehe Verzeichnis Abteilausstattung I. Kl. lfd.Nr. 21			
	Штепсельная розетка	См. перечень отдельных деталей группа 27			
18	Steckdose	siehe Einzelteil-verzeichnis Gruppe 27			



Оборудование купе

Ableilausstattung II.Kl.

Группа 25
Спальн.вагон
РИЦ Сов.Со.
1969/70
Gruppe 25
RIC-Schlafwg
SU 1969/70

№ п/п Lfd. Nr.	Наименование Benennung	Номер заказа Bestell-Nr.	шт./ вагон Stck/ Wag.	кг/ шт. kg/ Stck.	изна- шив. Ver- schl.
19	Штора Rollvorhang	См. перечень опускающих окон № п/п 12 siehe Verzeichnis Fallfenster lfd.Nr. 12			
20	Лампа для чтения Leseleuchte	См. перечень отдельных деталей группы 27 siehe Einzelteil- verzeichnis Gruppe 27			
21	Вызывная кнопка Ruftaster	См. перечень отдельных деталей группы 39 siehe Einzelteil- verzeichnis Gruppe 39			
22	Включатель Schalter	См. перечень отдельных деталей группы 27 siehe Einzelteil- verzeichnis Gruppe 27			



Оборудование ку-пе II кл.

Группа 25
Спальн.вагон
РИЦ Сов.Со.

Abteilausstattung II.Kl.

Gruppe 25
RIC-Schlafwg
SU 1969/70

№ п/п Lfd. Nr.	Наименование Benennung	Номер заказа Bestell-Nr.	шт./ вагон Stck/ Wag.	кг/ шт. kg/ Stck.	изна- шив. Ver- schl.
23	Регулятор громкости Lautstärkerregler	См. перечень отдельных деталей группы 39 siehe Einzelteilverzeichnis Gruppe 39			
24	Штепсельная розетка для электробритвы Rasiersteckdose	См. перечень отдельных деталей группы 27 siehe Einzelteilverzeichnis Gruppe 27			
25	Светильник купе Abteilleuchte	См. перечень отдельных деталей группы 27 siehe Einzelteilverzeichnis Gruppe 27			
26	Светильник зеркала Spiegelleuchte	См. перечень отдельных деталей группы 27 siehe Einzelteilverzeichnis Gruppe 27			
27	Тяговая коробка аварийного тормоза Notbremszugkasten	См. перечень отдельных деталей группы 09 siehe Einzelteilverzeichnis Gruppe 09			
28	Регулятор громкости Lautsprecher	См. перечень отдельных деталей группы 39 siehe Einzelteilverzeichnis Gruppe 39			



Оборудование купе II кл.

Группа 25
Спальн.вагон
РИЦ Сов.Со.

Abteilausstattung II. Kl.

Gruppe 25
RIC-Schlafwg
SU 1969/70

№ п/п Lfd. Nr.	Наименование Benennung	Номер заказа Bestell-Nr.	шт./ вагон Stck/ Wag.	кг/ шт. kg/ Stck.	изна- шив. Ver- schl.
	Графин и стаканы	См. перечень отдельных деталей			
29	Wasserkaraffe und Gläser	siehe Einzelteilverzeichnis			
	Местница купе	См. перечень отдельных деталей			
30	Bettleiter	siehe Einzelteilverzeichnis			

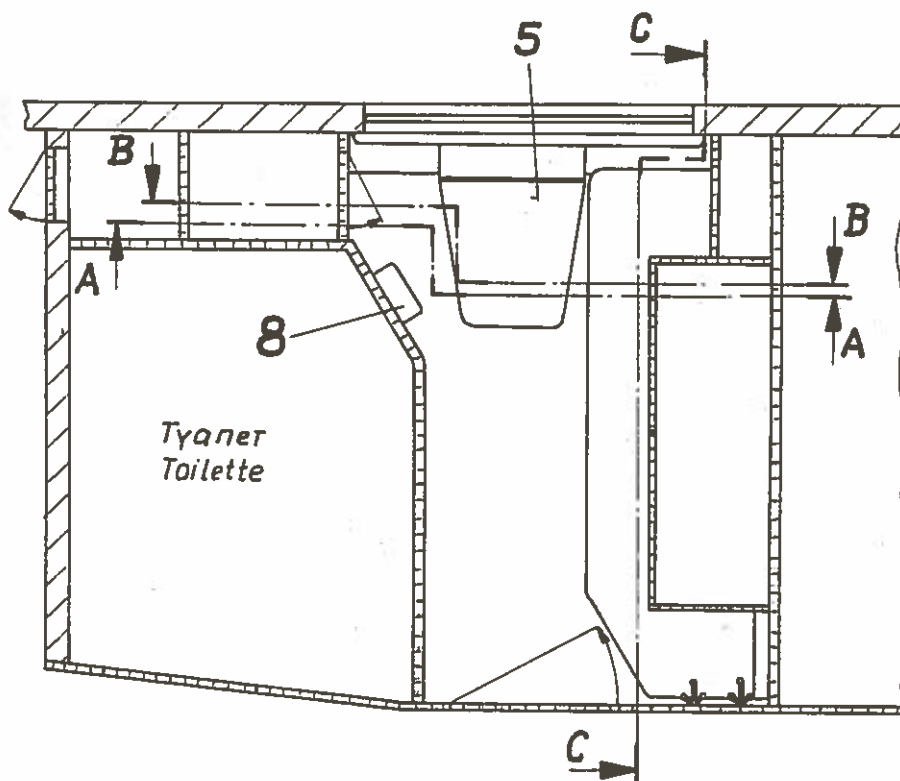


Оборудование купе для отдыха
проводника

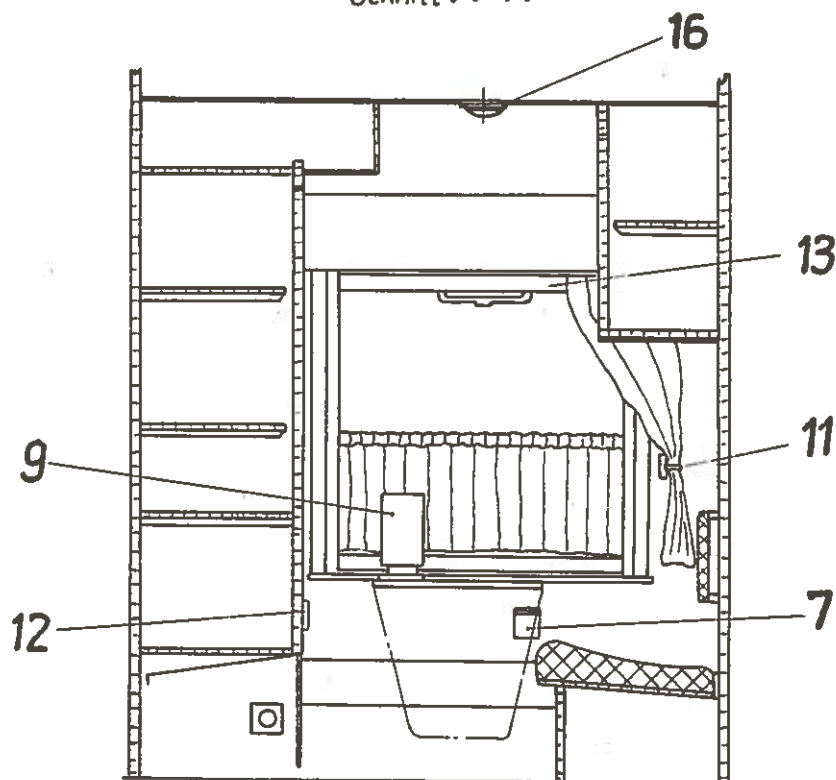
Группа 25
Спальн. Вагон
РИЦ Сов. Со.
1969/70

Schaffnerruheraumausstattung

Gruppe 25
RIC - Schlafwg.
SU 1969/70



Разрез
Schnitt A-A



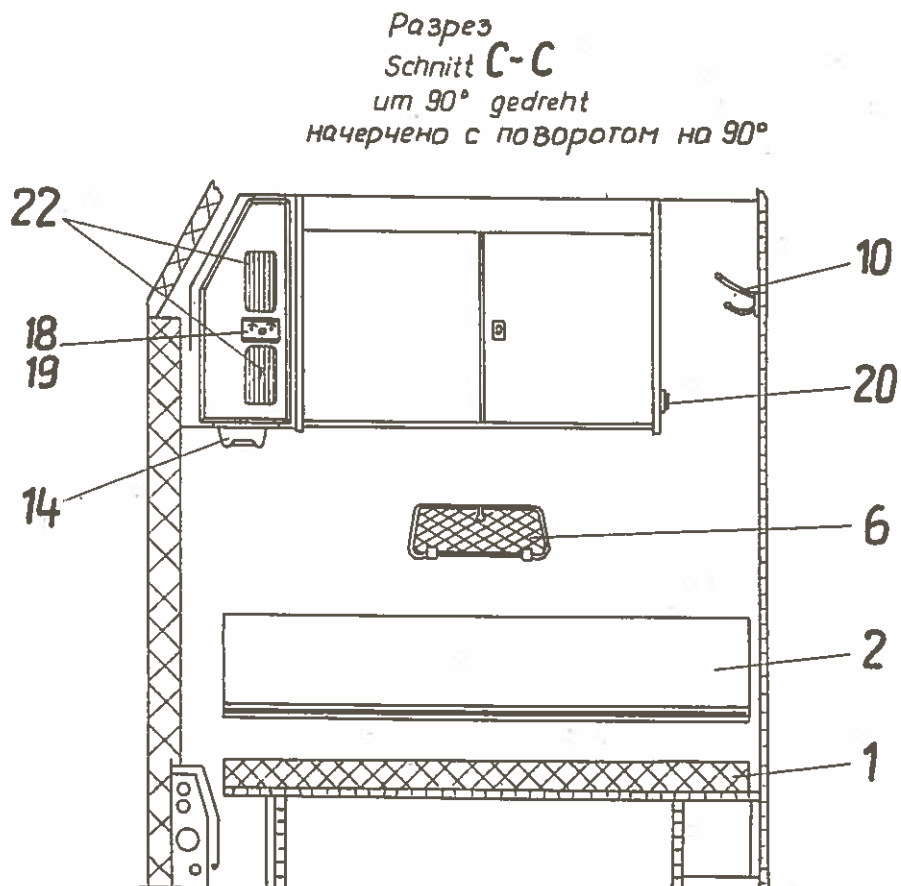
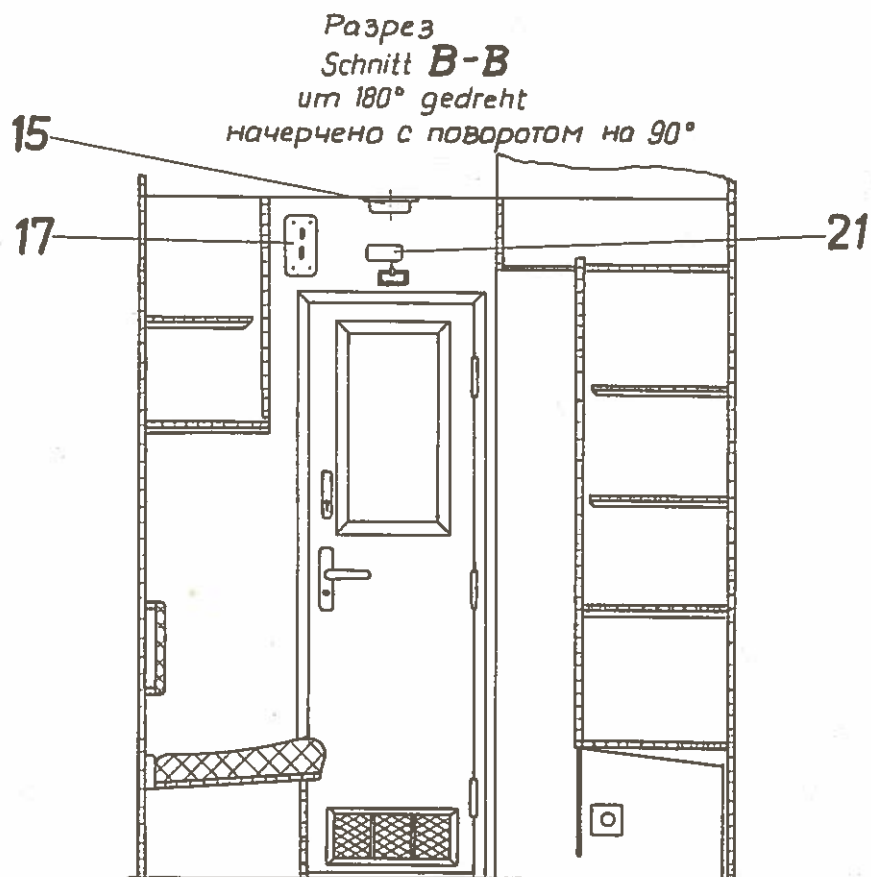


Оборудование купе для отдыха
проводника

Группа 25
спальн. вагон
РИЦ СоВ. Со.
1969/70

Schaffnerruheraumausstattung

Gruppe 25
RIC - Schlafwg.
SU 1969/70





Оборудование купе для отды- ха проводника

Группа 25
Спальн.вагон
РИЦ Сов.Со.
1969/70

Schaffnerruheraumausstattung

Gruppe 25
RIC-Schlafwg
SU 1969/70

№ п/п Lfd. Nr.	Наименование Benennung	Номер заказа Bestell-Nr.	шт./ вагон Stck/ Wag.	кг/ шт. kg/ Stck.	зна- шив. Ver- schl
	Полка для лежания				
1	Liege	3.505-25.38.50:000 (0) 2.A. Lfd.Nr. 1	1	6,500	3
	Спинка				
2	Rückenlehne	3.505-25.38.50:000 (0) 2.A. lfd.Nr. 2	1	4,750	3
	Накладные матрацы /не начерчены/				
3	Auflagematratze (nicht gezeichnet)	3.505-25.38.54:000 (4) 2.A. lfd.Nr. 1,2,3	1	2,000	2
	Клинообразные подуш- ки, компл. /не начерчены/	См. перечень оборудования купе I кл № п/п 10			
4	Keilkissen, vollst. (nicht gezeichnet)	siehe Verzeichnis lfd.Nr. 10			I.Kl.



Оборудование купе для отдыха
проводника

Schaffnerruheraumausstattung

Группа 25
Спальн.вагон
РИД Сов.Со
1969/70
Gruppe 25
RIC-Schlafwg
SU 1969/70

№ п/п Lfd. Nr.	Наименование Benennung	Номер заказа Bestell-Nr.	шт./ вагон Stck/ Wag.	кг/ шт. kg/ Stck.	зна- шев. Ver- schl.
	Откидной столик	Смотри перечень оборудования купе I кл. № п/п 7			
5	Klapptisch	siehe Verzeichnis Abteilausstattung I, Kl. lfd.Nr. 7			
	Полка для газет	См. перечень оборудования купе I кл. № п/п 15			
6	Zeitungsablage	siehe Verzeichnis Abteilausstattung I. Kl. lfd.Nr. 15			
	Пепельница	См. перечень оборудования купе I кл. № п/п 17			
7	Aschebecher	siehe Verzeichnis Abteilausstattung I. Kl. lfd.Nr. 17			
	Мусорный ящик	См. перечень оборудования купе I кл. № п/п 18			
8	Abfallbehälter	siehe Verzeichnis Abteilausstattung I. Kl. lfd.Nr. 18			
	Настольная лампа	См. перечень оборудование купе I кл. № п/п 19			
9	Tischlampe	siehe Verzeichnis Abteilausstattung I. Kl. lfd.Nr. 19			



Оборудование купе для отдыха
проводника

Schaffnerruheraumausstattung

Группа 25
Спальн.вагон
РИЦ Сов.Со.
1969/70
Gruppe 25
RIC-Schlafwg.
SU 1969/70

№№ п/п Lfd. Nr.	Наименование Benennung	Номер заказа Bestell-Nr.	шт./ вагон Stck/ Wag.	кг/ шт. kg/ Stck.	изна- шив. Ver- schl.
10	Крючки для одежды Kleiderhaken	C-EBMN-35517 farb. anox mt	2	0,090	2
11	Крючки крепительные Befestigungshaken	См. перечень оборудования купе I кл. № п/п 21 siehe Verzeichnis Abteilausstattung I.Kl. lfd.Nr. 21			
12	Штепсельная розетка Steckdose	См. перечень отдельных деталей группы 27 siehe Einzelteilverzeichnis Gruppe 27			
13	Штора Rollvorhang	См. перечень опускаемых окон № п/п 12 siehe Verzeichnis Fallfenster lfd.Nr. 12			
14	Лампа для чтения Leseleuchte	См. перечень отдельных деталей группы 27 siehe Einzelteilverzeichnis Gruppe 27			



Оборудование купе для отдыха
проводника

Schaffnerruheraumausstattung

Группа 25
Спальн.вагон
РИЦ Сов.Со.
1969/70

Gruppe 25
RIC-Schlafwg
SU 1969/70

№ п/п Lfd. Nr.	Наименование Benennung	Номер заказа Bestell-Nr.	шт./ вагон Stck/ Wag.	кг/ шт.в. kg/ Stck.	зна- ки Ver- schl.
	Потолочный светиль- ник	См. перечень отдельных деталей группы 27			
15	Deckenleuchte 0602 - 267	siehe Einzelteilverzeichnis Gruppe 27			
	Потолочный светильник	См. перечень отдельных деталей группы 27			
16	Deckenleuchte	siehe Einzelteilverzeichnis Gruppe 27			
	Включатель	См. перечень отдельных деталей группы 27			
17	Schalter	siehe Einzelteilverzeichnis Gruppe 27			
	Визуальная кнопка	См. перечень отдельных деталей группы 39			
18	Ruftaster	siehe Einzelteilverzeichnis Gruppe 39			
	Регулятор громкости	См. перечень отдельных деталей группы 39			
19	Lautstärkeregler	siehe Einzelteilverzeichnis Gruppe 39			
	Штенсельная розетка электробритвы	См. перечень отдельных деталей группы 27			
20	Rasiersteckdose	siehe Einzelteilverzeichnis Gruppe 27			



Оборудование купе для отдыха
проводника

Schaffnerruheraumausstattung

Группа 25
Спальн.вагон
РИЦ Сов.Со.
1969/70
Gruppe 25
RIC-Schlafwg.
SU 1969/70

№ п/п Lfd. Nr.	Наименование Benennung	Номер заказа Bestell-Nr.	шт./ вагон Stck/ Wag.	кг/ шт. kg/ Stck.	изна- шив. Ver- schl.
	Тяговая коробка аварийного тормоза	См. перечень отдельных деталей группы 09			
21	Notbremszugkasten	siehe Einzelteilverzeichnis Gruppe 09			
	Репродуктор	См. перечень отдельных деталей группы 39			
22	Lautsprecher	siehe Einzelteilverzeichnis Gruppe 39			

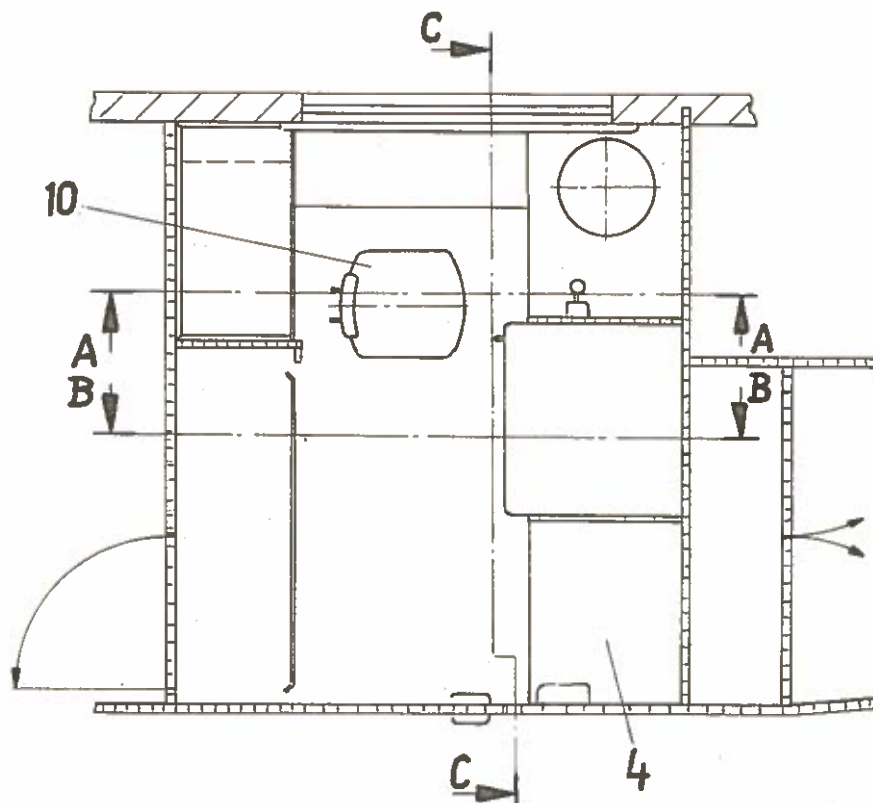


Оборудование служебного
отделения

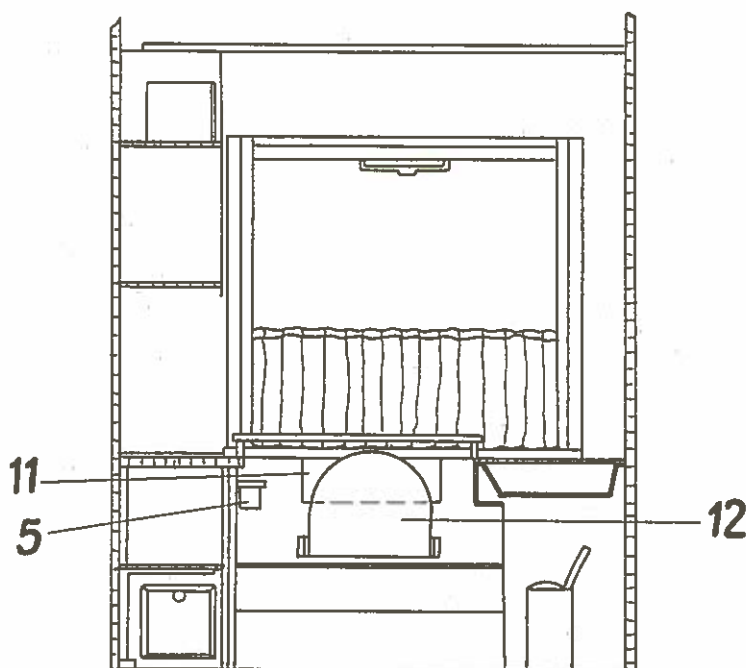
Группа 25
Спальн. вагон
РИЦ Сов. Со
1969/70

Dienstraumausstattung

Gruppe 25
RIC - Schlafwg.
SU 1969/70



Разрез
Schnitt A-A





Оборудование служебного отделения

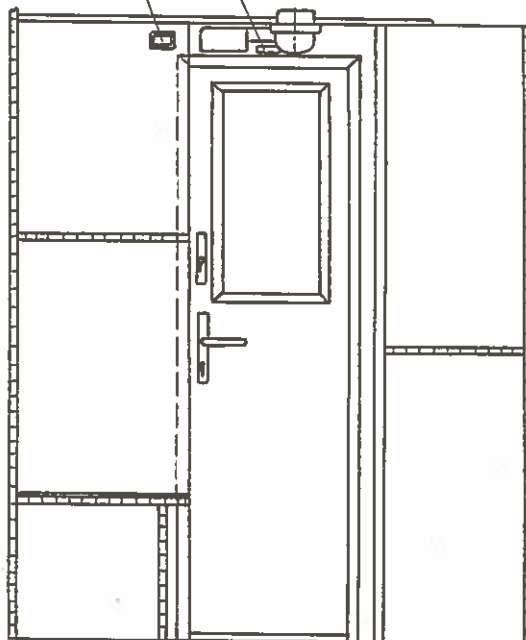
Группа 25
Спальн. вагон
Риц Сов. Со.
1969/70

Dienstraumausstattung

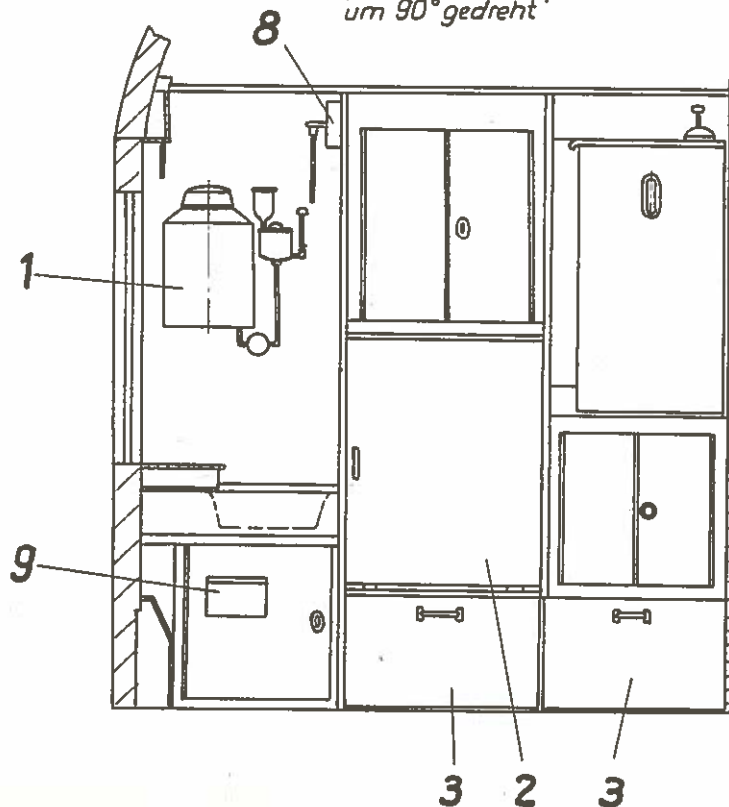
Gruppe 25
RIC - Schlafwg.
SU 1969/70

Разрез
Schnitt **B-B**

7 6 um 180° gedreht
начерчено с поворотом на 180°



Разрез
Schnitt **C-C**
начерчено с поворотом на 90°
um 90° gedreht





Оборудование служебного отделения

Dienstraumausstattung

Группа 25
Спальн.вагон
РИЦ Сов.Св.
1969/70
Gruppe 25
RIC-Schlafwg
SU 1969/70

№ п/п Lfd. Nr.	Наименование Benennung	Номер заказа Bestell-Nr.	шт./ вагон Stck. Wag.	кг/ шт. kg/ Stck.	зна- чив. Ver- schl.
1	Самовар Samowar Холодильный шкаф	См. перечень отдельных деталей группы 30 siehe Einzelteilverzeichnis Gruppe 30 См. перечень отдельных деталей			
2	Kühlschrank Холодильные агрегаты	siehe Einzelteilverzeichnis См. перечень отдельных деталей			
3	Kühlaggregate Охладитель питьевой воды	siehe Einzelteilverzeichnis См. перечень отдельных деталей			
4	Trinkwasserkühler Пепельница	siehe Einzelteilverzeichnis См. перечень оборудования купе I кл № п/п I7			
5	Aschebecher Тяговая коробка аварийного тормоза	siehe Verzeichnis Abteilausstattung I.Kl. lfd.Nr. 17 См. перечень отдельных деталей группы 09			
6	Notbremszugkasten	siehe Einzelteilverzeichnis Gruppe 09			



Оборудование служебного
отделения

Dienstraumausstattung

Группа 25
Спальн.вагон
РИЦ Сов.Со.
1969/70
Gruppe 25
RIC-Schlafwg
SU 1969/70

№ п/п lfd. Nr.	Наименование Benennung	Номер заказа Bestell-Nr.	шт./ вагон Stck/ Wag.	кг/ шт. kg/ Stck.	зна- шив. Ver- schl.
	Включатель	См. перечень отдельных деталей группы 27			
7	Schalter	siehe Einzelteilverzeichnis Gruppe 27			
	Ручной крыльчатый на- сос				
8	Handflügelpumpe	HPP 80 Kenn-Nr.497.080	1		3
	Мусорный ящик	См. оборудование купе I кл. № п/п 18			
9	Abfallbehälter	siehe Verzeichnis Abteilausstattung I.Kl. lfd.Nr. 18			
	Поворотный стул				
10	Drehstuhl	Modell PH XII	1		2
	Спинка для откидно- гобидения				
11	Rückenlehne für Klappsitz	3.511-25.37.12:000 (2) 1.A. lfd.Nr.2,3,5 bis 16	1	1,750	3



Оборудование служебного
отделения

Группа 25
Спальн.вагон
РИЦ Сов.Со.

Dienstraumausstattung

Gruppe 25
RIC-Schlafwg.
SU 1969/70

№ п/п Lfd. Nr.	Наименование Benennung	Номер заказа Bestell-Nr.	шт./ вагон Stck/ Wag.	кг/ шт. kg/ Stck.	изна- шен. Ver- schl.
12	Откидное сидение д. служебного отделе- ния и коридора Klappsitz, vollst. für Dienstraum und Seitengang	3.505-25.37.00:000 (1) 1.A. 3.505-25.37.03:000 (3) 1.A.	2		3
13	Врезной цилиндр. за- мок для сейфа, спра- ва, с 3 ключами /не начерчен/ Einlaßzylinderschloß für Wertschrank, rechts mit 3 Schlüsseln (nicht gezeichnet) Замок для магнито- фонного ящика, ме- бельный, с личинкой и 3 ключами /не начерчен/	EZF = 311730	1		2
14	Мöбelaufschraub- schloß ASZ3 für Tonbandbehälter mit Schließblech und 3 Schlüsseln (nicht gezeichnet)		1	0,150	2

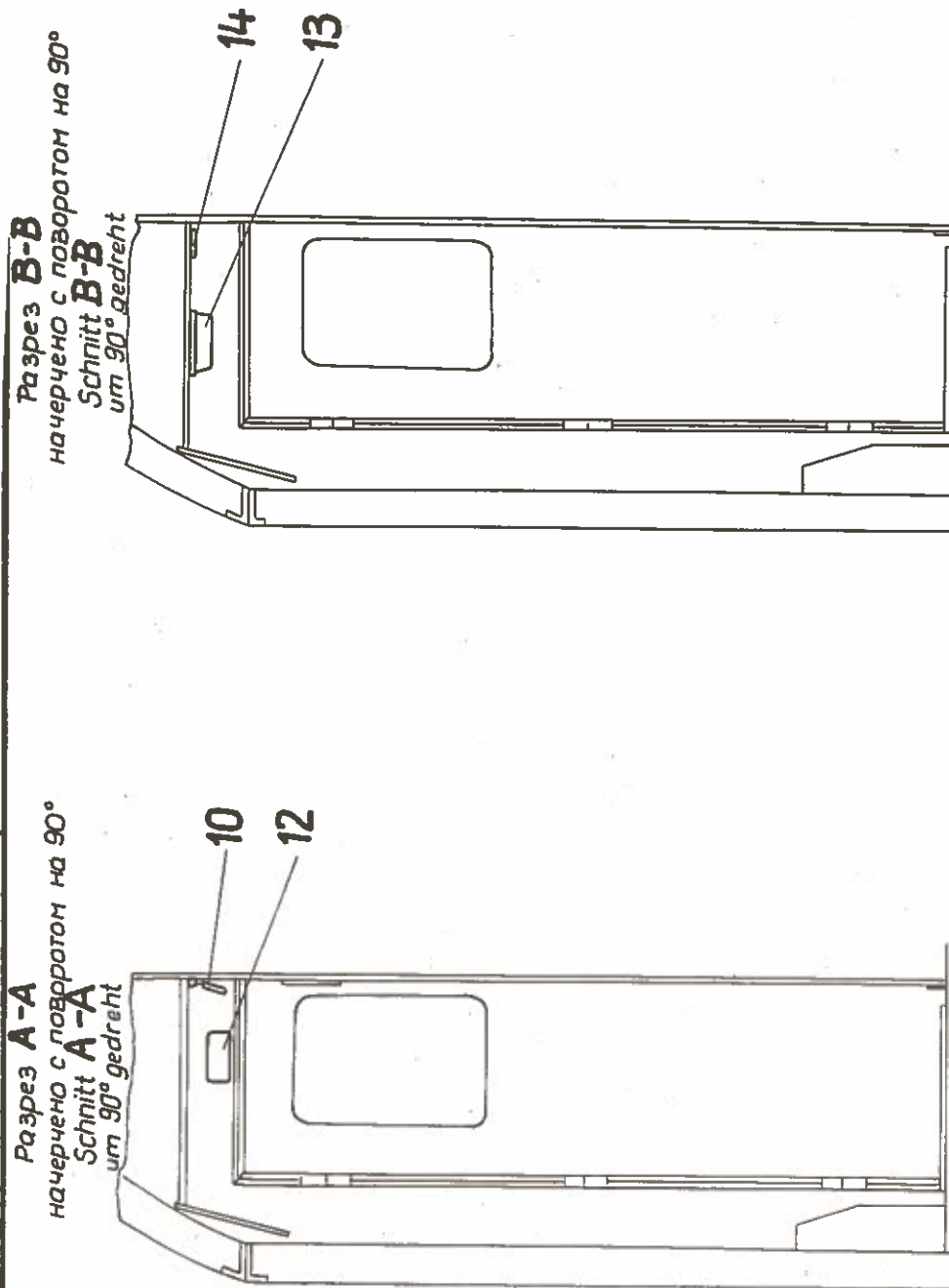


Оборудование коридора

Gangausstattung

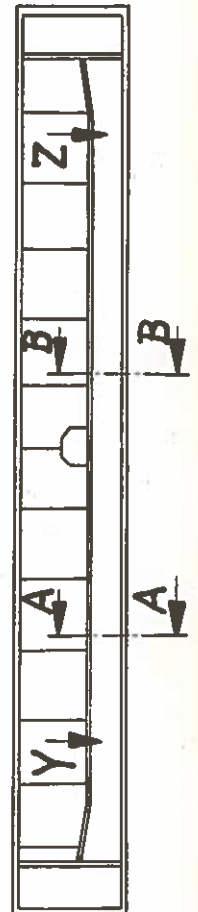
Группа 25
Спальн. вагон
РИЦ Сов. Со.
1969/70

Gruppe 25
RIC - Schlafwg.
SU 1969/70



Торм. конец
НВгЕ

Неторм. конец
ННВгЕ





Оборудование коридора

Gangausstattung

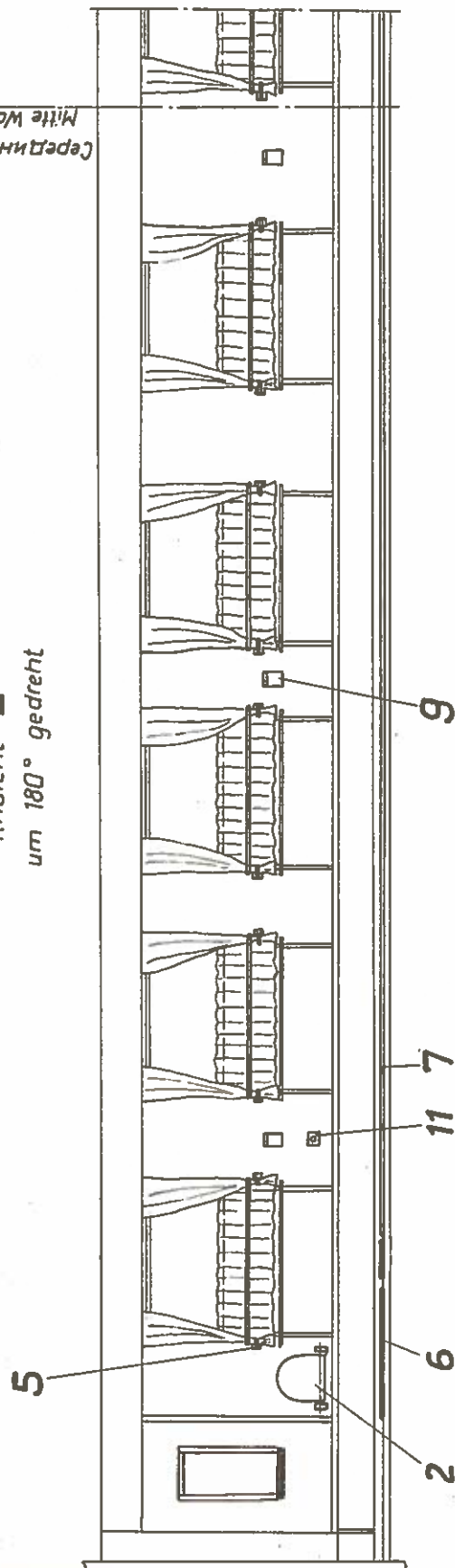
Группа 25
Спальн. вагон
РИЦ Сов. Со.
1969/70

Gruppe 25
RIC - Schlafwg.
SU 1969/70

Середина вагона
Mitte Wagen

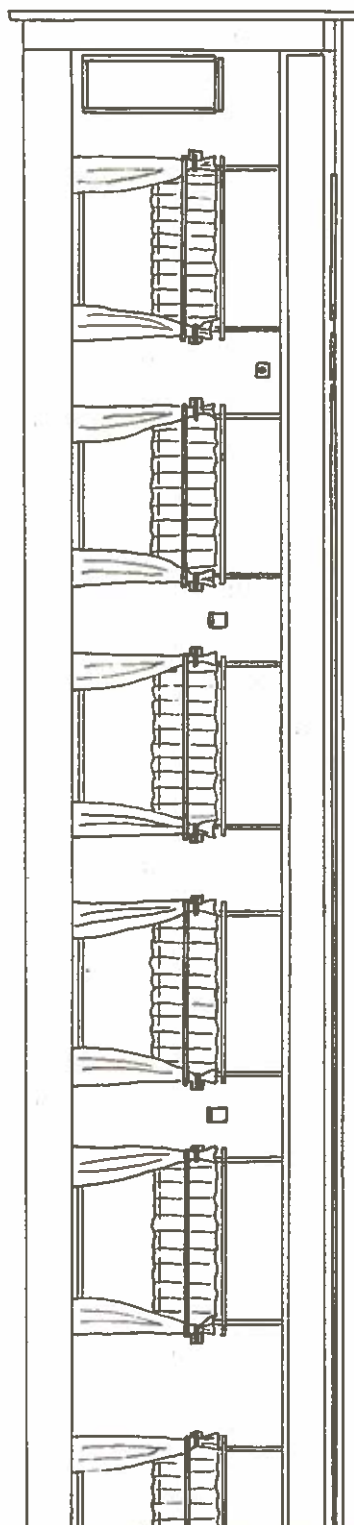
Вид Z
начерчен с поворотом на 180°
Ansicht Z
um 180° gedreht

Торм. конец
HBr E



Вид Y
начерчен с поворотом на 180°
Ansicht Y
um 180° gedreht

Неторм. конец
NHBr E





Оборудование коридора

Gangausstattung

Группа 25
Спальн.вагон
РИЦ Сов.Со.
1969/70
Gruppe 25
RIC-Schlafwg
SU 1969/70

№ п/п Lfd. Nr.	Наименование Benennung	Номер заказа Bestell-Nr.	шт./ вагон Stck/ Wag.	кг/ шт. kg/ Stck.	зна - ки. Ver- schl.
1	Откидное сидение, компл.	См. перечень оборудования служебного отделения № п/п 12			
2	Klappsitz, vollst.	siehe Verzeichnis Dienstraumausstattung Lfd.Nr. 12			
3					
4	Крючки крепления	См. перечень оборудования купе I кл. № п/п 21			
5	Befestigungshaken	siehe Verzeichnis Abteilausstattung I.Kl. Lfd.Nr. 21			
	Комбиниров.половой мат	См. перечень отдельн.деталей			
6	Kombifußmatte	siehe Einzelteilverzeichnis			



Оборудование коридора

Группа 25
Спальн.вагон
РИЦ Сов.Со.

Gangausstattung

Gruppe 25
RIC-Schlafwg.
SU 1969/70

№№ п/п	Наименование	Номер заказа	шт./ вагон	кг/ шт.	изна- шив.
lfd. Nr.	Benennung	Bestell-Nr.	Stck/ Wag.	kg/ Stck	Ver- schl.
	Ковер	См. перечень отдельных деталей			
7	Teppich	siehe Einzelteilverzeichnis			
	Пепельница	См. оборудование купе I кл № п/п 17			
9	Aschebecher	siehe Abteilausstattung I. Kl. lfd. Nr. 17			
	Тяговая коробка аварийного тормоза	См. перечень отдельных деталей группы 09			
10	Notbremszugkasten	siehe Einzelteilverzeichnis Gruppe 09			
	Штепсельная розетка	См. перечень отдельных деталей группы 27			
11	Steckdose	siehe Einzelteilverzeichnis Gruppe 27			
	Светильник занятос- ти туалета	См. перечень отдельных деталей группы 27			
12	Leuchte WC-besetzt	siehe Einzelteilverzeichnis Gruppe 27			



Оборудование коридора

Группа 25
Спальн.вагон
РИЦ Сов.Со.
1969/70

Gangausstattung

Gruppe 25
RIC-Schlafwa-
SU 1969/70

№ п/п	Наименование	Номер заказа	шт./ вагон	кг/ шт.	изна- шив.
lfd. Nr.	Benennung	Bestell-Nr.	Stck/ Wag.	kg/ Stck	Ver- schl.
	Потолочный светиль- ник с аварийным све- том типа	См. перечень отдельных деталей группа 27			
13	Deckenleuchte m. Notlicht Typ 0602-267 Сигнальная лампа купе	siehe Einzelteilverzeichnis Gruppe 27 См. перечень отдельных деталей группы 39			
14	Abteil-Anzeigeleuch- te	siehe Einzelteilverzeichnis Gruppe 39			

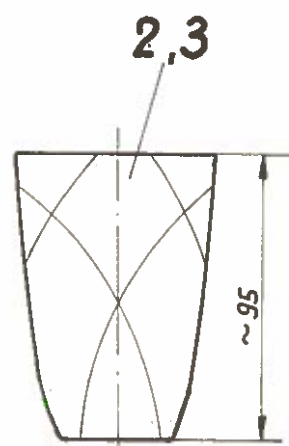
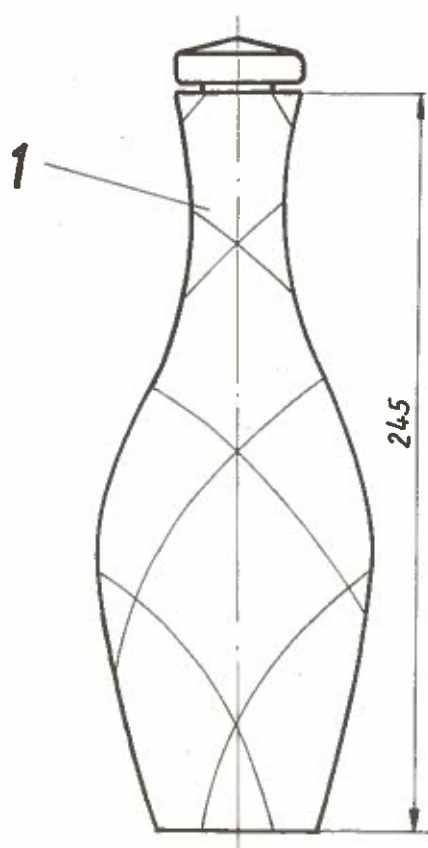


Графин для воды и стаканы

Группа 25
Спальн. вагон
РИЦ Сов. Со.
1969/70

Wasserkoraffe und Wasserglas

Gruppe 25
RIC Schlafwg.
SU 1969/70





Графин для воды и стакан

Wasserkaraffe und Wasserglas

Группа 25
Спальн.вагон
РИЦ Сов.Со
1969/70
Gruppe 25
RIC-Schlafwg
SU 1969/70

№№ п/п Lfd. Nr.	Наименование Benennung	Номер заказа Bestell-Nr.	шт./ вагон Stck/ Wag.	кг/ шт. kg/ Stck.	изме- нив. Ver- schl.
1	Графин с пробкой светлокрасного цве- та № М 69510 Wasserkaraffe mit Stopfen - hellrot Nr. M 69510	3.505-25.01.12:000 (2) 1.A. Lfd.Nr. 1	9		1
2	Стакан для воды светлокрасного цве- та М 695/0/3 Wasserbecher- hellrot Nr. M 695/0/3	3.505-25.01.12:000 (2) 1.A. Lfd.Nr. 2	9		1
3	Стакан для воды, синий № 695/0/3 Wasserbecher-blau Nr. M 695/0/3	3.505-25.01.12:000 (2) 1.A. Lfd.Nr. 2	9		1

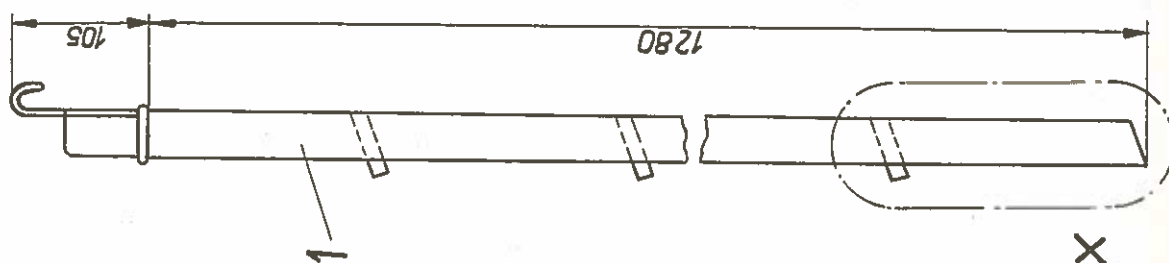
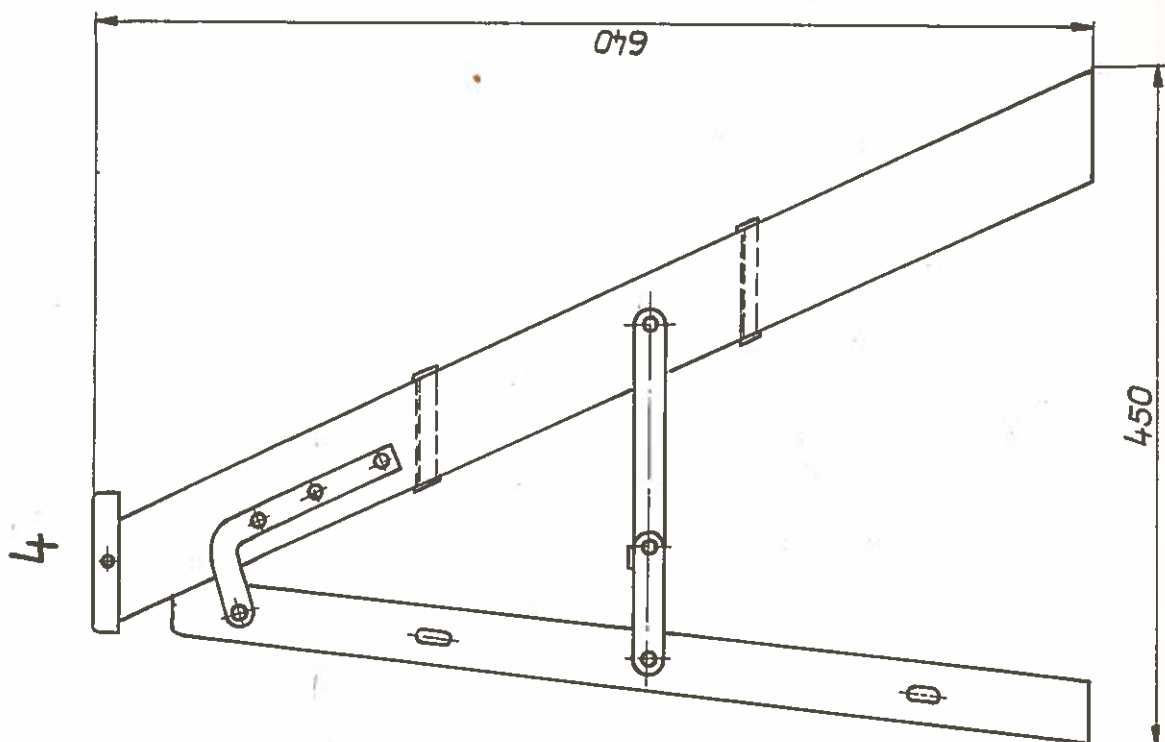


Лестницы

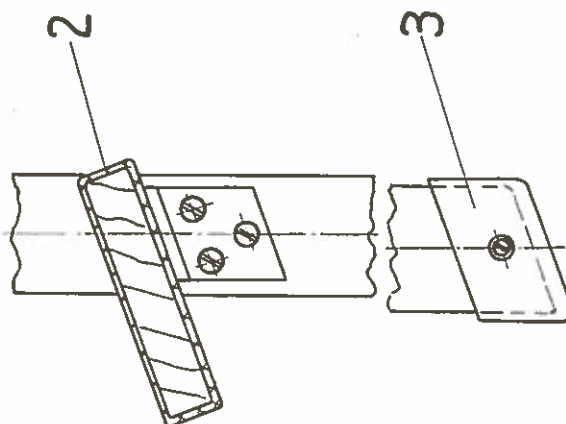
Leitern

Группа 25
Спальн. вагон
РИЦ Сов. Со.
1969/70

Gruppe 25
RIC-Schlafwg.
SU 1969/70



Det.
Einzelheit X





Лестницы

Группа 25
Спальн.вагон
РИЦ Сов.Со.
1969/70

Leitern

Gruppe 25
RIC-Schlafwg
SU 1969/70

№ п/п Lfd. Nr.	Наименование Benennung	Номер заказа Bestell-Nr.	№ вагон Stok/ Wag.	кг/ шт. kg/ Stok	изна- шив. Ver- sohl.
1	Лестница спальной полки, компл. Bettleiter, vollst. Настил ступеней	3.511-25.01.16:000 (1) 4. A.	9		3
2	Sprossenbelag Резиновая ножка	1.772-25.59.01:003 (4) 4. A.	45	0,095	1
3	Gummifuß Лестница служебного отделения	1.772-25.59.01:001 (4) 1. A.	18	0,029	1
4	Leiter für Dienst- abteil	3.511-25.07.03:000 (2) 1. A.	1	3,800	3



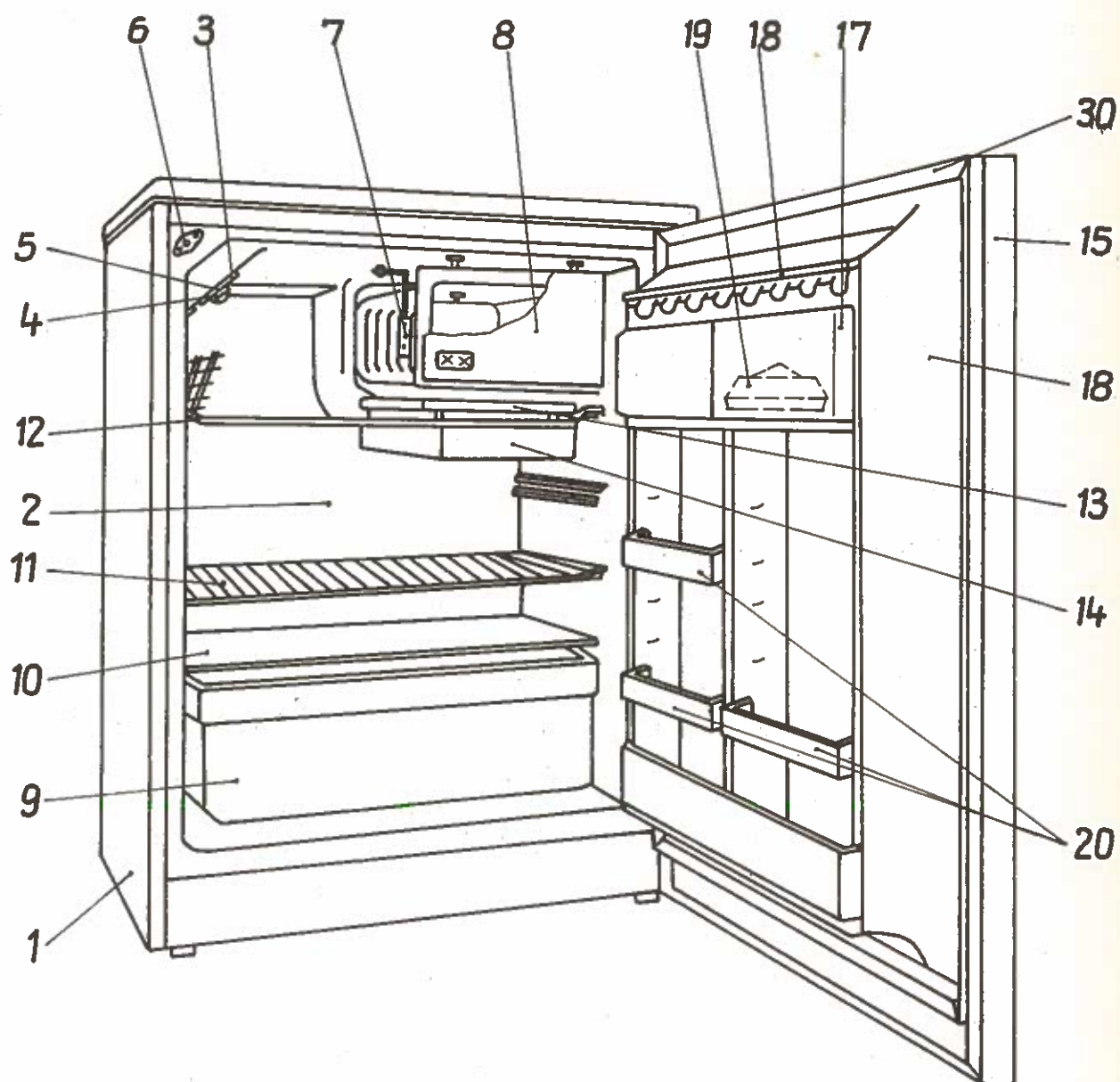
Домашний холодильник

Группа 25
Спальн. вагон
РИЦ Сов. Союза
1969/70

Haushaltskühlschrank Kristall 140-21

Gruppe 25
RIC - Schlafwg.
SU 1969/70

1a



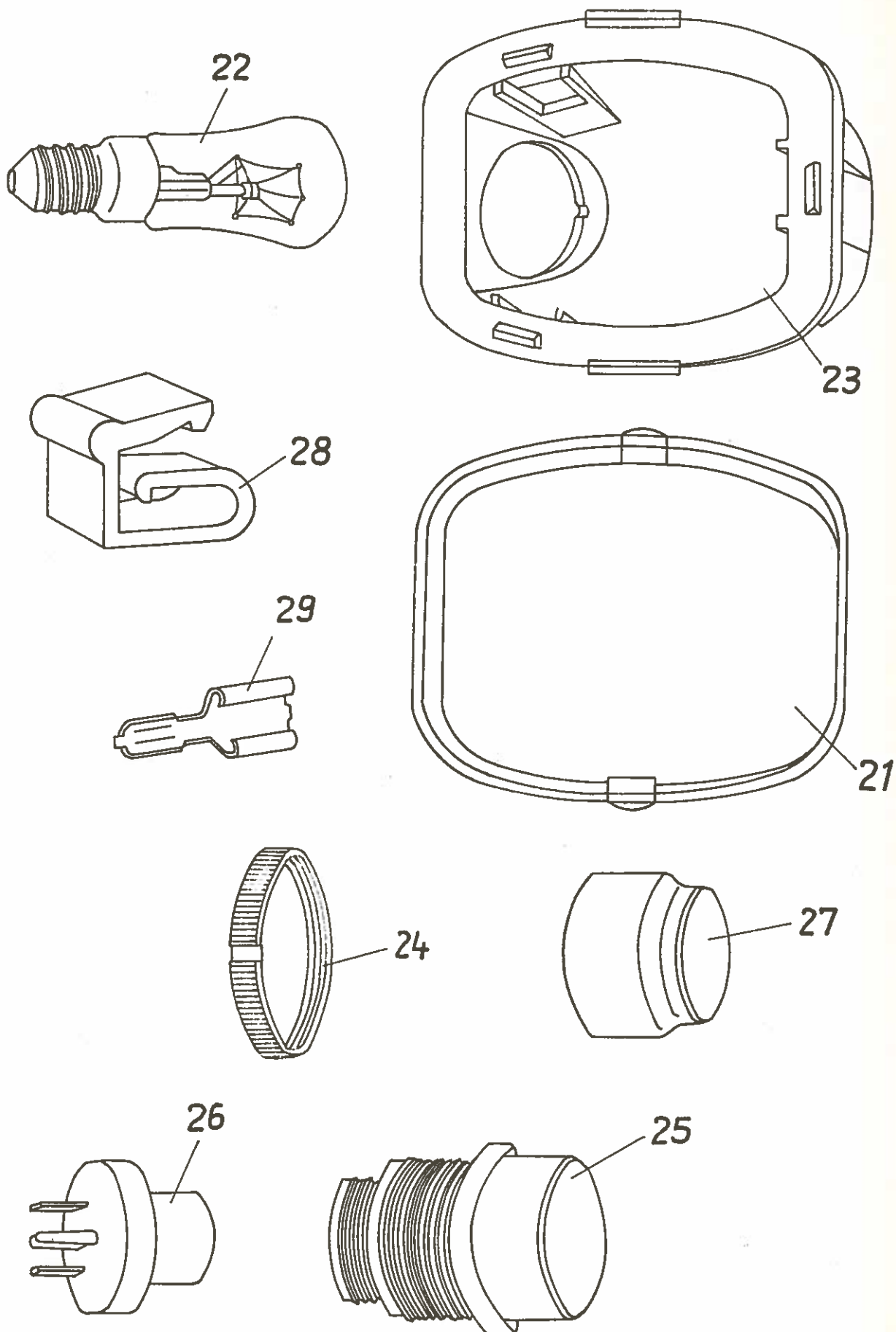


Домашний холодильник

Группа 25
Спальн. Вагон
РиЦ Сов. Союза
1969/70

Haushaltskühlschrank Kristall 140-21

Gruppe 25
RIC - Schlafwg
SU 1969/70





Домашний холодильник
"Кристалл I40-2I"

Группа 25
Спальн.вагон
РИЦ Сов.Совза
1969/70

Haushaltskühlschrank Kristall 140-21

Gruppe 25
RIC-Schlafwg.
SU 1969/70

№ п/п Lfd. Nr.	Наименование Benennung	Номер заказа Bestell-Nr.	шт./ вагон Stok/ Wag.	кг/ шт. kg/ Stok	зна- чив. Ver- schl.	
1a	Домашний холодильник "Кристалл I40-2I /Вагонbau/ с открытым компрессорн. компл. Haushaltskühlschrank Kristall 140-21 (Waggonbau) mit offe- nem Verdichtersatz SLC 12 TA Корпус шкафа, компл.	1422 00000	1		3	
1	Schrankgehäuse, vollst	1420 00000	1	10,000	3	
2	Изоляционная дет., группа склеивания Isolierkörper, Klebegruppe	1422 50000	1	4,300	3	
3	Температурный датчик ТВ 608.10 с намоточным чувствит. элементом Temperaturwächter TW 608.10 mit Wickelfühler	38 1426 012	1	0,216	2	
4	Кнопка включения Schaltknopf	0.608.10-310.00.0 38 1426 019	1	0,011	3	
5	Перекрытие для темпе- ратурного датчика Abdeckung f. Temp.- Wächter	1420 72001 45 8433 056	1	0,018	3	



Хозяйственный холодильник
"Кристалл I40-2I"

Haushaltkühlschrank Kristall 140-21

Группа 25
Спальн.вагон
РИЦ Сов.Совза
1969/70
Gruppe 25
RIC-Schlafwg
SU 1969/70

№ п/п Lfd. Nr.	Наименование Benennung	Номер заказа Bestell-Nr.	шт./ вагон Stok/ Wag.	кг/ шт. kg/ Stok	изна- шив. Ver- schl.	
6	Кнопочный выкл. Druckschalter	5042 36 6316 003	1	0,014	2	
7	Испаритель, компл. Verdampfer, vollst.	1422 60000	1		3	
8	Дверка испарителя; компл. Verdampfertür, vollst.	1201 00300	1	0,150	3	Не на- черчен
8a	Терморегулировочный вентиль Therm. Reguliervent- til TRV, F 642,01	38 1423 009	1		2	nicht ge- zeich- net
	Чашка для овощей					
9	Gemüseschale	1401 0000 8	1	0,945	2	
	Стеклянная плита					
10	Glasplatte	1401 00004 53 1312 009	1	1,600	2	



Хозяйственный холодильник
"Кристалл 140-21"

Группа 25
Спальн.вагон
РИЦ Сов.Совза
1969/70
Gruppe 25
RIC-Schlafwg.
SU 1969/70

Haushaltkühlsohrank Kristall 140-21

№ п/п	Наименование	Номер заказа	шт./ вагон	кг/ шт.	зна- чив.	
Lfd. Nr.	Benennung	Bestell-Nr.	Stok/ Wag.	kg/ Stok	Ver- schl.	
11	Решётка, компл. Rost, vollst.	1406 01000 39 9340 006	1	0,715	3	
12	Решетка с крышкой, компл. Rost m. Klappe, vollst. Каплесборная ванна	1420 04000 39 9340 007	1	0,505	3	
13	Tropfschale Чашка для мяса	1420 00009	1	0,200	3	
14	Fleischschale Чашка для льда	1420 00010	1	0,400	2	He na- черче- на
14a	Eisschale Решетка для льда	1104 00009	2	0,045	2	nicht ge- zeich- net
14b	Gitter f. Eisschale	1101 00025 45 8433 017	1	0,015	2	



Хозяйственный холодильник
"Кристалл 140-21"

Haushaltkühlschrank Kristall 140-21

Группа 25
Спальн.вагон
РИЦ Сов.Сов.
1969/70
Gruppe 25
RIC-Schlafwg
SU 1969/70

№ п/п Lfd. Nr.	Наименование Benennung	Номер заказа Bestell-Nr.	шт./ вагон Stok/ Wag.	кг/ шт. kg/ Stok	изна- шив. Ver- schl.	
140	<u>или</u> чашка для льда <u>oder:</u> Eisschale	1101/00100 45 8113 032	2	0,014	2	nicht ge- zeich- net
15	Дверь шкафа, компл. Schranktür, vollst.	1422 40000	1	7,000	3	
16	Облицовка двери, внутри Türverkleidung, innen	1422 22001	1	1,200	3	
17	Крышки, компл. Klappen, vollst.	1201 32100	1	0,260	3	
18	Крепительная планка Halteleiste	1201 32106	1	0,025	3	
19	Коробка для слив. масла, компл. Butterdose, kompl.	Artikel 1 45 8433 032	1	0,070	2	



Хозяйственный холодильник
"Кристалл 140-21"

Haushaltkühlschrank Kristall 140-21

Группа 25
Спальн.вагон
РИЦ Сов.Со
1969/70
Gruppe 25
RIC-Schlafwg.
SU 1969/70

№ п/п Lfd. Nr.	Наименование Benennung	Номер заказа Bestell-Nr.	шт./ вагон Stok/ Wag.	кг/ шт. kg/ Stok	изна- шив. Ver- schl.	
20	Полочки Abstellbord	1201 00015	3	0,067	3	
20a	Дверная ручка Türgriff	1422 20001	1	0,065	3	nicht ge- zeich- net
21	Перекрытие светиль- ника Abdeckung f. Leuchte	0907.10-0:1 39 2950 005	1	0,018	3	
22	Лампочка 110 в Birnenlampe 110 V	15 W-E 14 37 5116 007	1	0,012	1	
23	Корпус светильника Leuchtengehäuse	0907.14-0:1 39 2950 002	1	0,054	1	



Хозяйственный холодильник
"Кристалл 140-2I"

Группа 25
Спальн.вагон
РИЦ Сов.Со,
1969/70

Haushaltkühlschrank Kristall 140-21

Gruppe 25
RIC-Schlafwg
SU 1969/70

№ п/п Lfd. Nr.	Наименование Benennung	Номер заказа Bestell-Nr.	шт./ вагон Stück/ Wag.	кг/ шт. kg/ Stück	изна- шив. Ver- sohl.	
24)	Встраиваемый патрон					
25)	Einbaufassung E 14	23.031.2 39 2950 010	1	0,018	3	
26)						
27)						
	Пружина					
28	Feder	0907.10-0:2 39 2950 010	3	0,006	2	
	Плоская вставная гильза					
29	Flachsteckhülse B1	36 6320 038	4	0,001	3	
	Магнитно-ленточная рама, компл.					
30	Magnetbandrahmen, vollst.	8400 00000	1	0,585	3	
	Компрессорный компл. с открытым компрес- сорным агрегатом					Не на- чер- чен
31	Verdichtersatz mit offenem Kältemittel- verdichter SLC 12 TA 110 V-	6104 00000	1	59,000	3	nicht ge- zeich- net

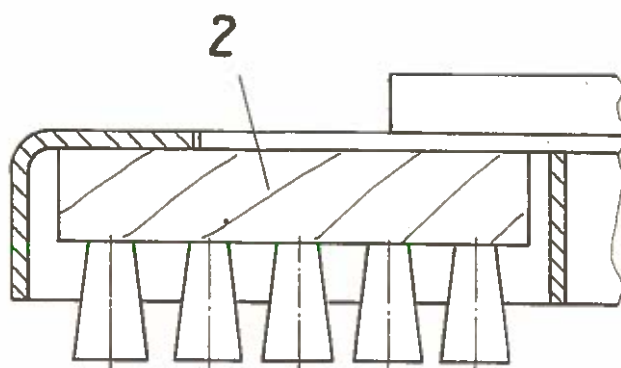
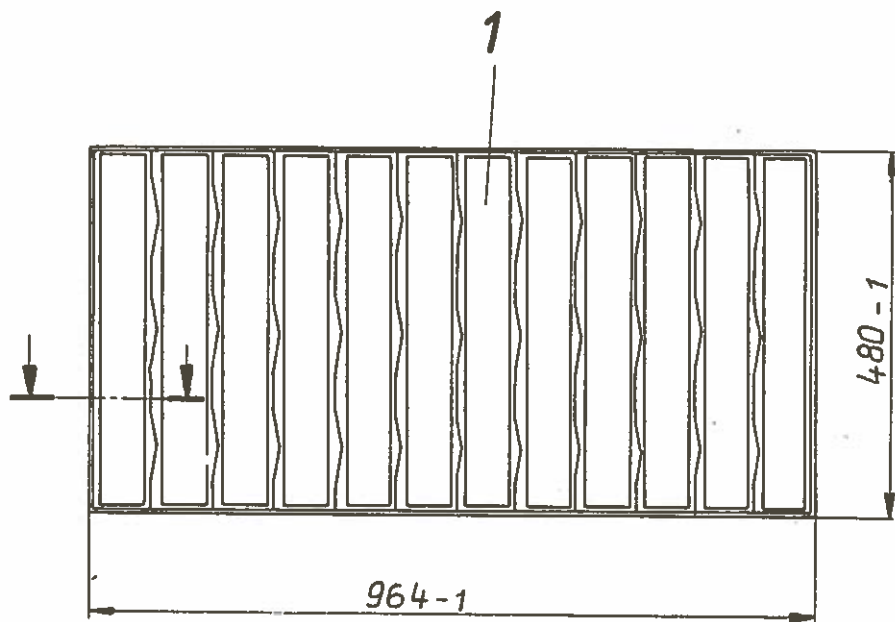


Комбинированный половой мат
с рамой

Группа 25
Спальн. вагон
Риц Сов. Со.
1969/70

Kombi - Fußmatte
mit Rahmen

Gruppe 25
RIC - Schlafwg.
SU 1969/70





Комбинированный половой мат с
рамой

Kombi-Fußmatte mit Rahmen

Группа 25
Спальн.вагон
РИЦ Сов.Со.
1969/70

Gruppe 25
RIC-Schlafwg
SU 1969/70

№ п/п Lfd. Nr.	Наименование Benennung	Номер заказа Bestell-Nr.	шт./ вагон Stck/ Wag.	кг/ шт. kg/ Stck.	изна- шив. Ver- schl.	
	Комбинированный по- ловой мат с рамой, компл.					
1	Kombi-Fußmatte mit Rahmen, vollst.	3.511-21.01.29:000 (0) 1.A.	4	9,200	1	
	Щетка для мата					
2	Bürste für Fußmatte	3.511-21.01.29:007 (4) 1.A.	48	0,350	1	

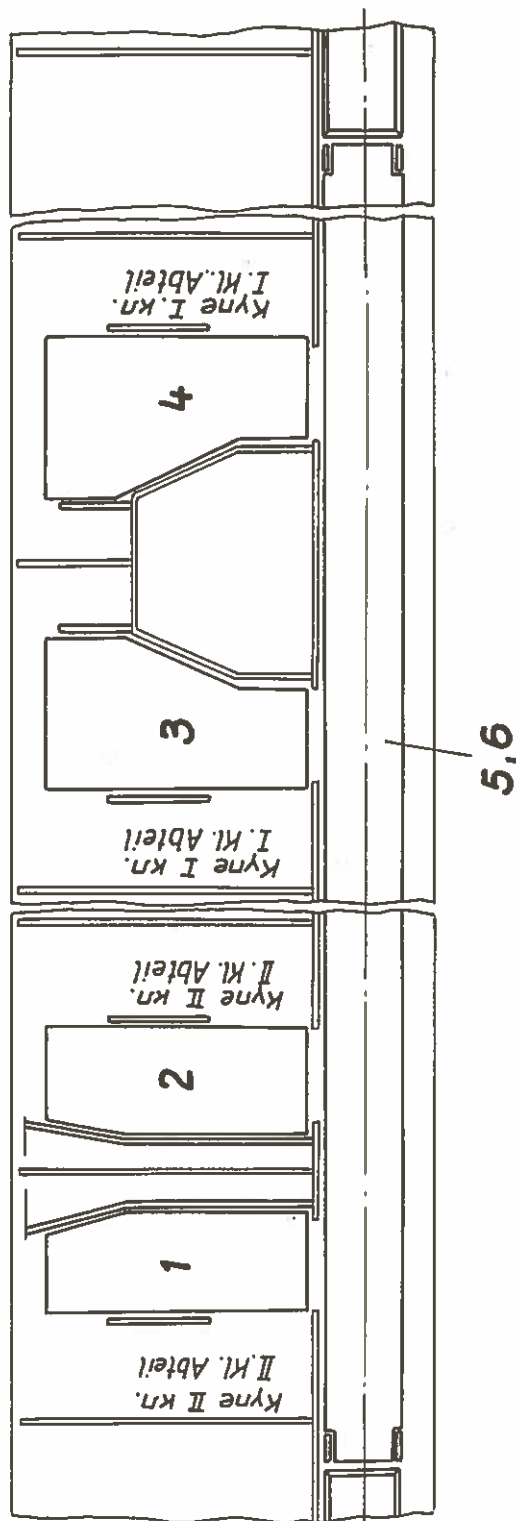


Ковры для купе и бокового
коридора

Группа 25
Спальн. вагон
РИЦ Сов. Со.
1969/70

Teppiche
für Abteile und Seitengang

Gruppe 25
RIC-Schlafwg.
SU 1969/70





Ковры для купе и бокового
коридора

Группа 25
Спальн.вагон
РИЦ-СЗВ/СЗ.
1969/70.

Teppiche für Abteile und Seitengang

Gruppe 25
RIC-Schlafwg
SU 1969/70

№ п/п Лfd. Nr.	Наименование Benennung	Номер заказа Bestell-Nr.	шт./ вагон Stck/ Wag.	кг/ шт. kg/ Stck.	изна- шив. Ver- schl.	
	Ковер для купе II кл.					
1	Teppich für Abteil II.Kl.	3.511-25.01.07:000 (O) 1.A. Lfd.Nr. 5, 10	4	2,660	2	
	Ковер для купе II кл.					
2	Teppich für Abteil II.Kl.	3.511-25.01.07:000 (O) 1.A. Lfd.Nr. 6, 10	3	2,660	2	
	Ковер для купе I кл.					
3	Teppich für Abteil I.Kl.	3.511-25.01.07:000 (O) 1.A. Lfd.Nr. 7, 10	1	3,200	2	
	Ковер для купе I кл.					
4	Teppich für Abteil I.Kl.	3.511-25.01.07:000 (O) 1.A. Lfd.Nr. 8, 10	1	3,200	2	



Ковры для купе и бокового
коридора

Группа 25
Спальн.вагон
РИЦ Сов.Со.
1969/70
Gruppe 25
RIC-Schlafwg
SU 1969/70

Teppiche für Abteile und Seitengang

№ п/п lfd. Nr.	Наименование Benennung	Номер заказа Bestell-Nr.	шт./ вагон Stck/ Wag.	кг/ шт. kg/ Stck.	зна- чив. Ver- schl.	
5	Ковер для бокового коридора Teppich für Seiten- gang	3.511-25.01.07:000 (0) 1.A. lfd.Nr. 9, 10	1	21,800	2	
6	Предохранит. до- рожка для кофра в боковом коридоре Schutzbezug für Teppich im Seitengang	3.511-25.01.07:000 (0) 1.A. lfd.Nr. 12	1	3,630	1	



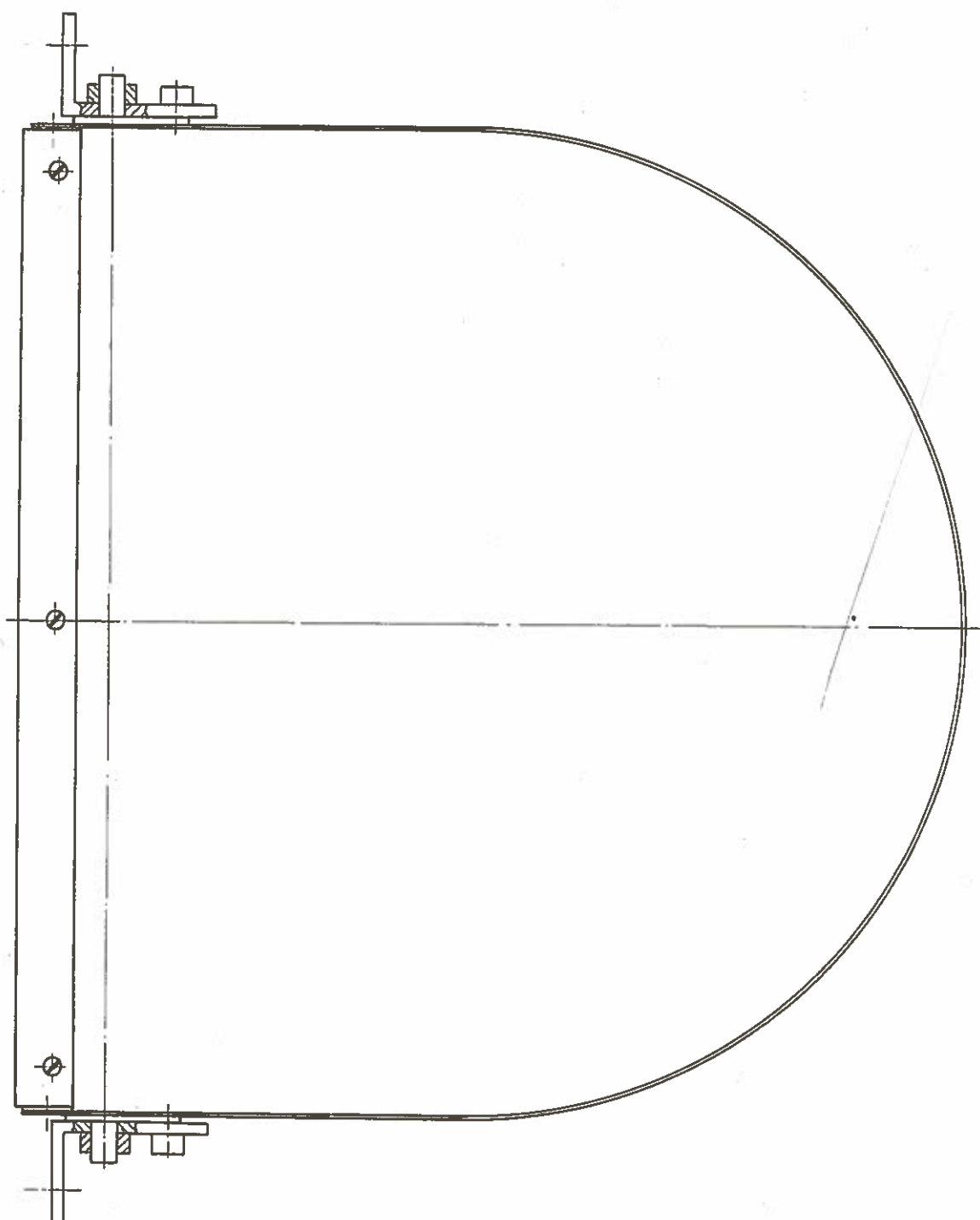
Откидное сидение, компл.
для тамбура

Группа 25
Спальн. Вагон
РИЦ Сов. Со.
1969/70

Klappsitz vollst.
für Einstieg

Gruppe 25
RIC - Schlafwa.
SU 1969/70

1





Откидное сидение компл. для
тамбура

Klappsitz vollst. für Einstieg

Группа 25
Спальн.вагон
РИЦ Сов.Со.
1969/70

Gruppe 25
RIC-Schlafwg
St 1969/70

№ п/п Lfd. Nr.	Наименование Benennung	Номер заказа Bestell-Nr.	шт./ вагон Stck/ Wag.	кг/ шт. kg/ Stck.	зна- чив. Ver- schl.
1	Откидное сидение компл для тамбура Klappsitz vollst. f. Einstieg	3.505-25.37.07:000 (1) 1.А. 3.505-25.37.06:000 (3) 1.А.	2		3

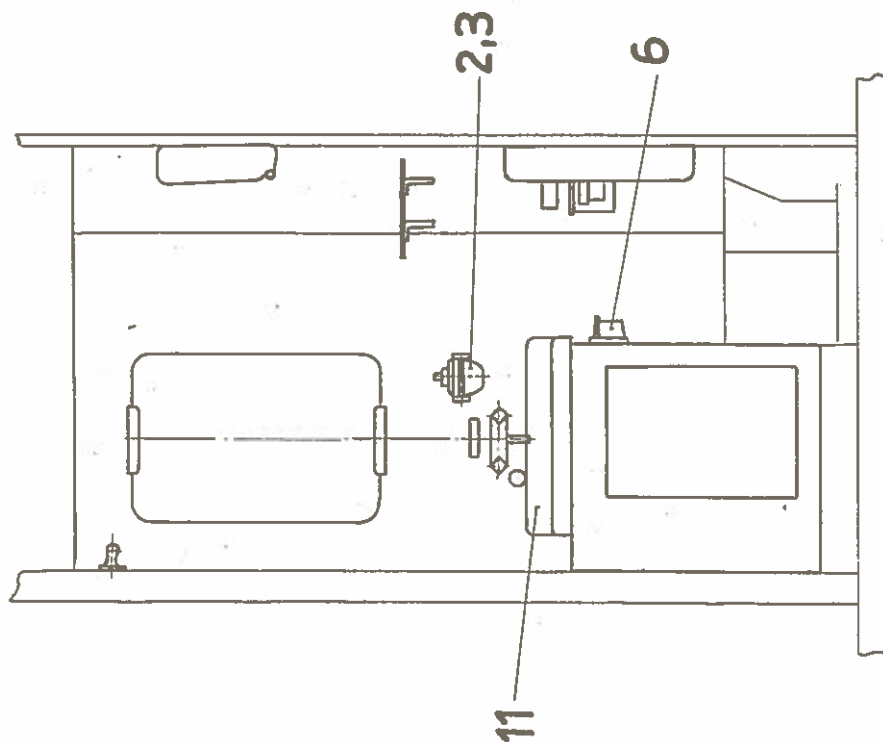
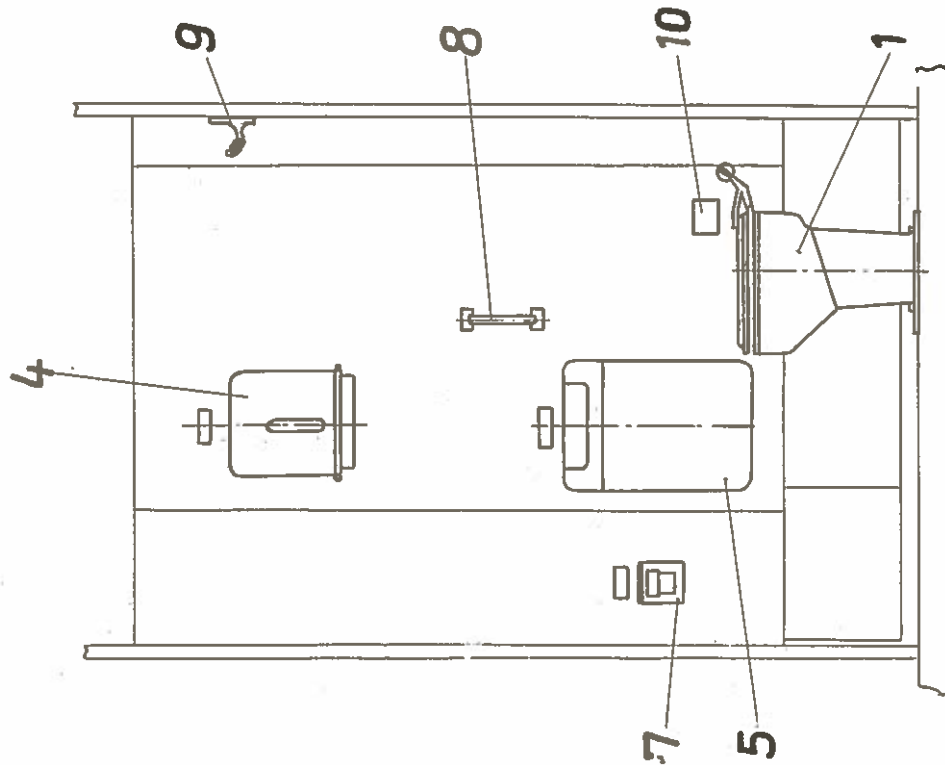


Оборудование туалета

Группа 30
Спальн. вагон
РИЦ Сов. Со.
1969/70

Abortausstattung

Gruppe 30
RIC-Schlafwg.
SU 1969/70





Оборудование туалета

Группа 30
Спальн.вагон
РИЦ Сов.Со.
1969/70

Abortausstattung

Gruppe 30
RIC-Schlafwg
SU 1969/70

№ п/п	Наименование	Номер заказа	шт./ вагон	кг/ шт.	изна- шив.
Lfd. Nr.	Benennung	Bestell-Nr.	Stck/ Wag.	kg/ Stck.	Ver- schl.
	Унитаз	См. перечень отдельных деталей			
1	Leibstuhl	siehe Einzelteilverzeichnis			
	Дозатор мыла, компл. без знака фирмы /собственности/				
2	Seifenspender, vollst ohne Eigentums- zeichen	FB 102 (3)	3	0,700	3
	Ключ для дозатора				
3	Schlüssel für Seifenspender	3.505-30.40.08:000 (4) 1.A.	2	0,172	3
	Ящик для полотенец	белого цвета, крашено способом взигания			
4	Handtuchbehälter	93 TGL 32-668.05 Einbrennlackiert weiß	2	0,950	3
	Ящик для использо- ванных полотенец компл.				
5	Behälter f.ge- brauchte Handtücher vollst.	3.505-30.40.04:000 (1) 1.A.	2	4,800	3
	Пепельница	См. группу 25, оборудование купе I кл.			
6	Aschebecher	siehe Gruppe 25 Abteilausstattung I.Kl.			



Оборудование туалета

Группа 30
Спальн. вагон
РИЦ Сов.Со.
1969/70
Gruppe 30
RIC-Schlafwg
SU 1969/70

Abortausstattung

№ п/п Lfd. Nr.	Наименование Benennung	Номер заказа Bestell-Nr.	шт./ вагон Stck/ Wag.	кг/ шт. kg/ Stck.	изна- шив. Ver- schl.
7	Державка туалетной бумаги без знака собственности Papierrollenhalter ohne Eigentumszchn. Ручка	Fw 327.30.016.00. 01	2	0,300	3
8	Bügelgriff	C TGL 32.610-04 farblos	2	0,190	3
9	Крючки для одежды Kleiderhaken Фиксатор крышки унитаза, компл.	C-EBMN 35517 Al, farbl. anox.	6	0,007	3
10	Abortdeckelfest- steller, vollst.	3.505-30.20.06:000 (4) 1.A.	2	0,120	2
11	Умывальная чаша Waschbecken	См. перечень отдельных деталей водоснаб- жения siehe Verzeichnis Wasserversorgung			



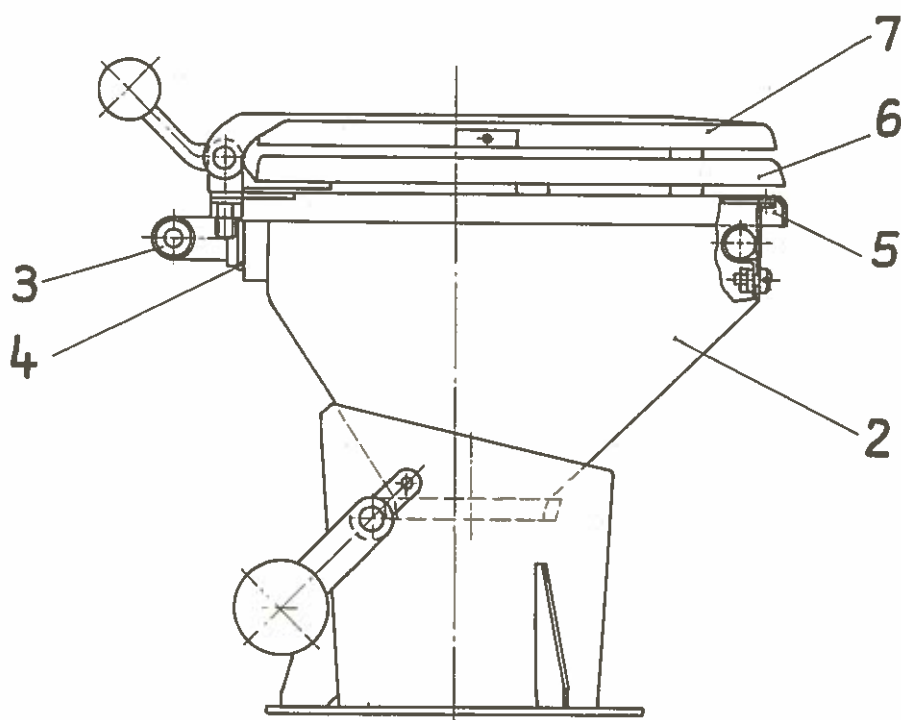
УНИТ-3

Группа 30
Спальн. вагон
РИЦ Сов. Со.
1969/70

Leibstuhl

Gruppe 30
RIC - Schlafwg.
SU 1969/70

1





Унитаз

Группа 30
Спальн.вагон
РИЦ Сов.Со.
1969/70

Leibstuhl

Gruppe 30
RIC-Schlafwg
SU 1969/70

№ п/п lfd. Nr.	Наименование Benennung	Номер заказа Bestell-Nr.	шт./ вагон Stck/ Wag.	кг/ шт. kg/ Stck.	изна- шив. Ver- schl.
	Унитаз, компл.				
1	Leibstuhl, vollst.	3.505-30.20.07:000 (o) 1.A.	2		3
	Унитаз				
2	Leibstuhl	3.505-30.20.08:000 (1) 1.A. lfd.Nr. 1 bis 9	2		3
	Подключение трубы сmyвания				
3	Spülleitungsanschl.	3.505-30.20.07:003 (4) 1.A.	2	0,320	3
	Уплотнение трубы сливания				
4	Dichtung für Spül- leitungsanschluß	3.505-30.20.07:004 (4) 1.A.	2	0,220	1
	Перекрытие смывной воды, компл.				
5	Spülwasserabdeckung vollst.	3.505-30.20.09:000 (2) 1.A.	2		2
	Кольцо унитаза стеклопластик				
6	Leibstuhlbrille, GfK	3.505-30.20.13:000 (2) 1.A. lfd.Nr. 1,4 bis 7	2		2



Унитаз

Группа 30
Спальн.вагон
РИЦ Сов.Со.
1969/70

Leibstuhl

Gruppe 30
RIC-Schlafwg
SU 1969/70

№ п/п Lfd. Nr.	Наименование Benennung	Номер заказа Bestell-Nr.	шт./ вагон Stck/ Wag.	кг/ шт. kg/ Stck.	изна- шив. Ver- schl.
7	Крышка унитаза, стеклопластикат Leibstuhldeckel, GfK	3.505-30.20.14:000 (2) 2.A. lfd.Nr. 1 bis 8	2		2

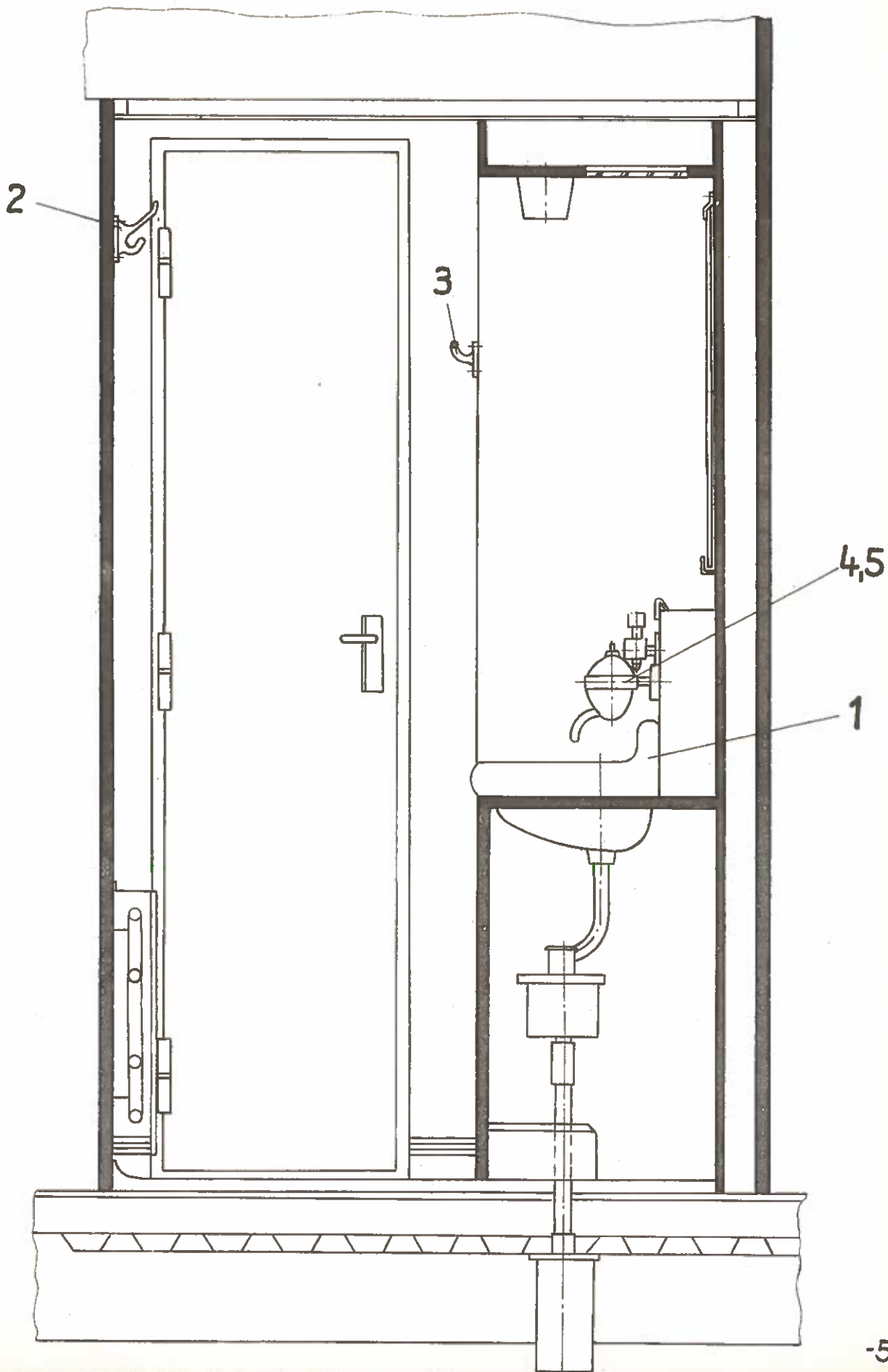


Оборудование умывальной

Waschraumausstattung

Группа 30
Спальн. вагон
РИЦ Сов. Со.
1969/70

Gruppe 30
RIC - Schlafwg.
SU 1969/70





Оборудование умывальной

Waschraumausstattung

Группа 30
Спальный ваг.
РИЦ Сов.Со.
1969/70
Gruppe 30
RIC-Schlafwg
SU 1969/70

№ п/п lfd. Nr.	Наименование Benennung	Номер заказа Bestell-Nr.	шт./ вагон Stck/ Wag.	кг/ шт. kg/ Stck.	зна- шив. Ver- schl.
	Умывальная чаша	См. перечень водоснабжения			
1	Waschbecken Крючки для одежды	siehe Verzeichnis Wasserversorgung См. перечень оборудования туалетной № п/п 9			
2	Kleiderhaken C Крючки для одежды	siehe Verzeichnis Abortausstattung lfd.Nr. 9 аноксир.бесцветн.			
3	Kleiderhaken Дозатор мыла, компл. без знака собствен- ности	E-E BMN 3551 Al, farbl.anox. См. перечень оборудования туалета № п/п 2	2	0,005	3
4	Seifenspender, vollst. ohne Eigentums- zeichen Ключ для дозатора мыла	siehe Verzeichnis Abortausstattung lfd.Nr. 2 См. перечень оборудования туалета № п/п 3			
5	Schlüssel für Seifenspender	siehe Verzeichnis Abortausstattung lfd.Nr. 3			

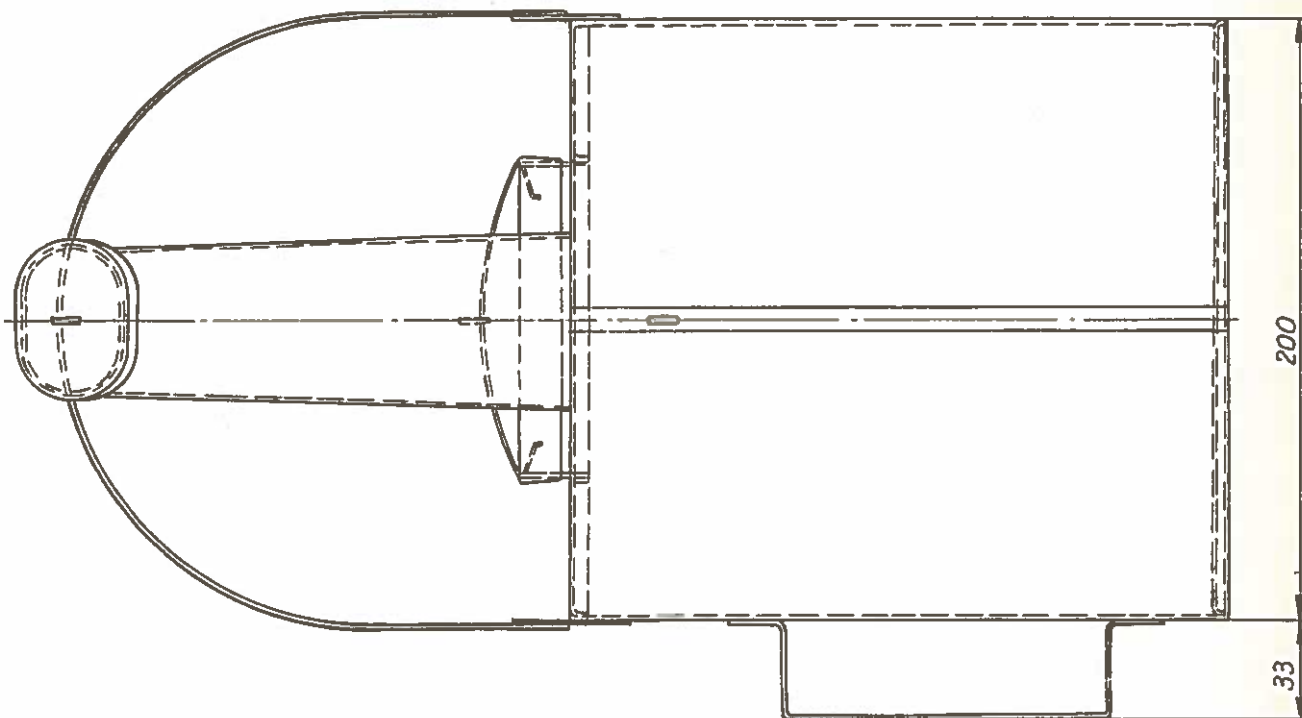


Бидон для воды

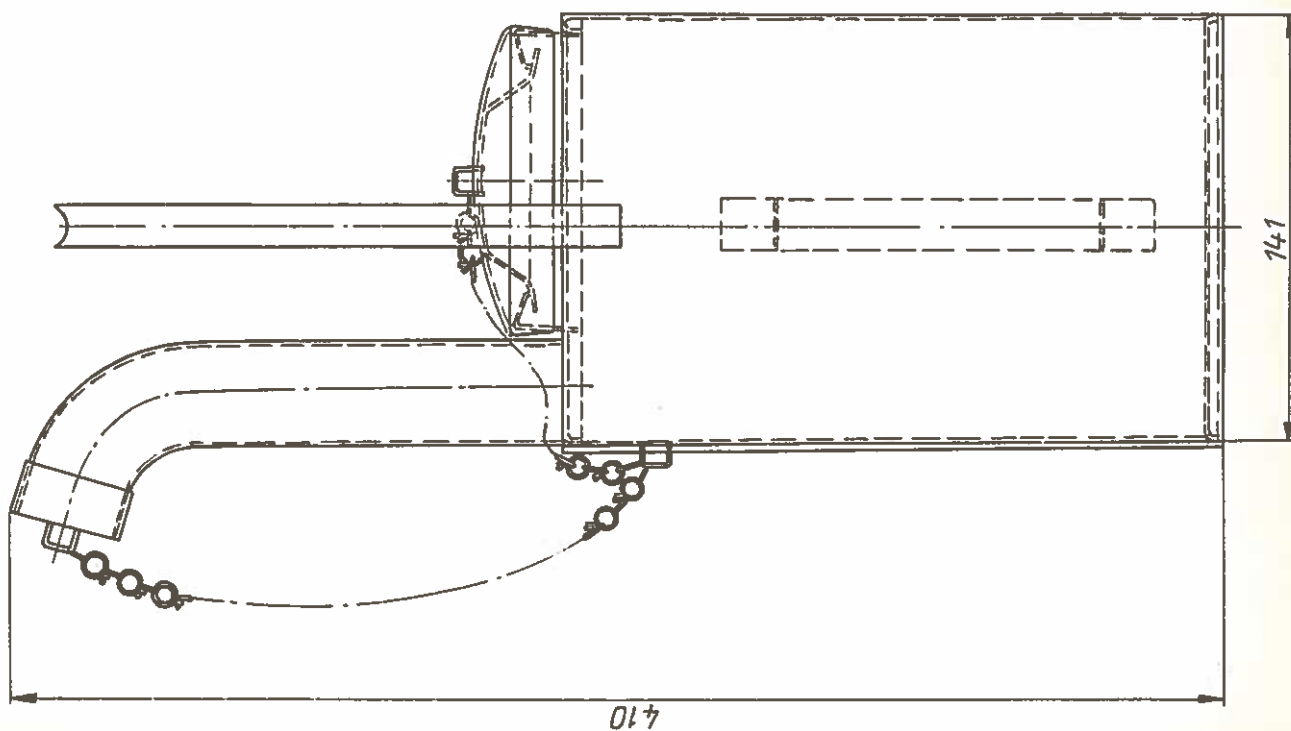
Группа 30
Спальн. вагон
РИЦ Сов. Со.
1969/70

Wasserkanne

Gruppe 30
RIC-Schlafwg.
SU 1969/70



1





Бидон для воды

Группа 30
Спальн.вагон.
РИЦ Сов.Со.
1969/70

Wasserkanne

Gruppe 30
RIC-Schlafwg
SU 1969/70

№ п/п Lfd. Nr.	Наименование Benennung	Номер заказа Bestell-Nr.	шт./ вагон Stck/ Wag.	кг/ шт. kg/ Stck.	кана шт. Ver- schl.	
1	Бидон для воды, компл. Wasserkanne, vollst.	3.505-30.01.15:000 (2) 1.A.	1	2,123	2	