



Вентиль спуска воды

Группа 28
Спальн.вагон
РПЦ Сов.Со.

Entwässerungsventil

Gruppe 28
RIC-Schlafwg
SU 1969/70

№ п/п Lfd. Nr.	Наименование Benennung	Номер заказа Bestell-Nr.	шт. вагон Stck/ Wag.	кг/ шт. kg/ Stck.	изнаш ив. Ver- schl.	
	Сетка					
17	Sieb	8202.107-005:01	2	0,008	3	
	Запорная пробка					
18	Verschlußschraube	8202.107-005:02	2	0,062	3	

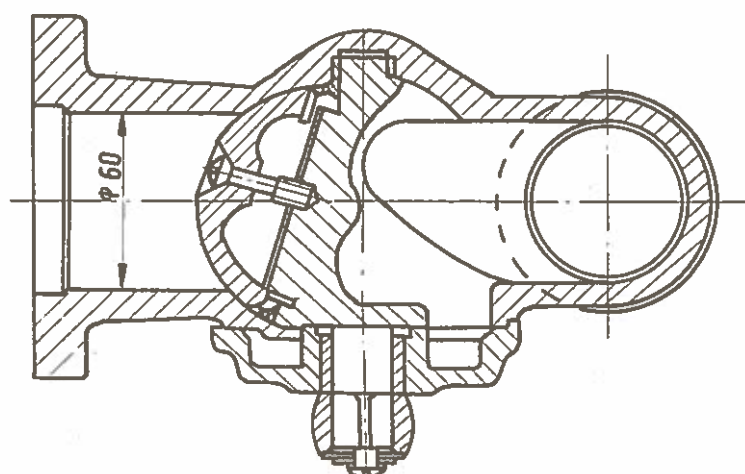
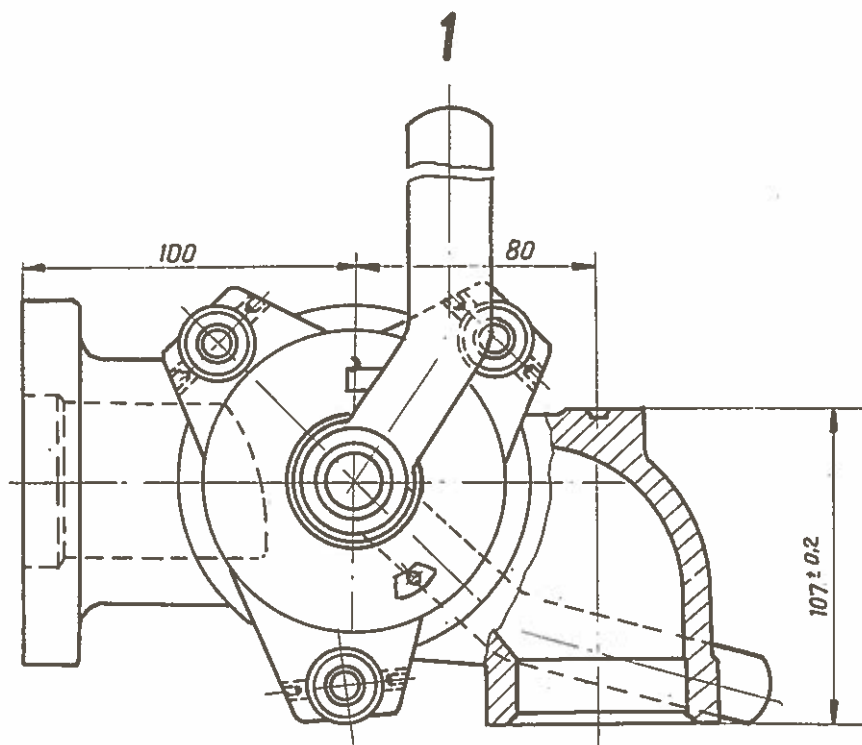


Парозапорная задвижка

Группа 28
Спальн. Вагон
РИЦ Сов. Со.
1969/70

Dampfabsperrschieber

Gruppe 28
RIC Schlafwg.
SU 1969/70





Парозапорная задвижка

Группа 28
Спальн.вагон
РИЦ Сов.Со.

Dampfabsperrschieber

Gruppe 28
RIC-Schlafwg
SL 1969/70

№ п/п Lfd. Nr.	Наименование Benennung	Номер заказа Bestell-Nr.	шт./ вагон Stck/ Wag.	кг/ шт. kg/ Stck.	изна- шив. Ver- schl.
1	Парозапорная задвижка Dampfabsperrschieber JS 50	CSD-Zchnng. ON 28.7311	2	10,000	3

-507-

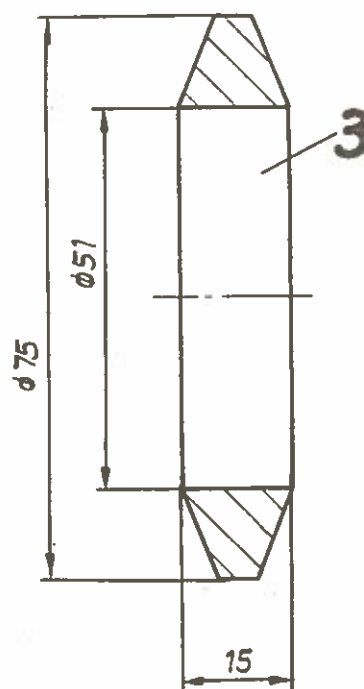
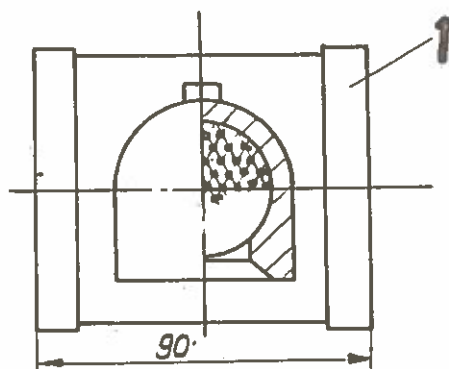
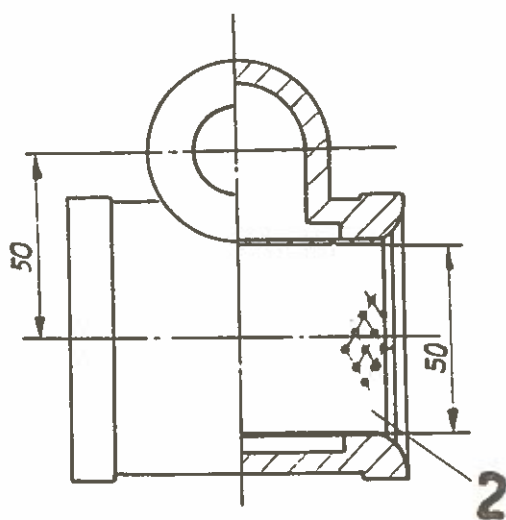
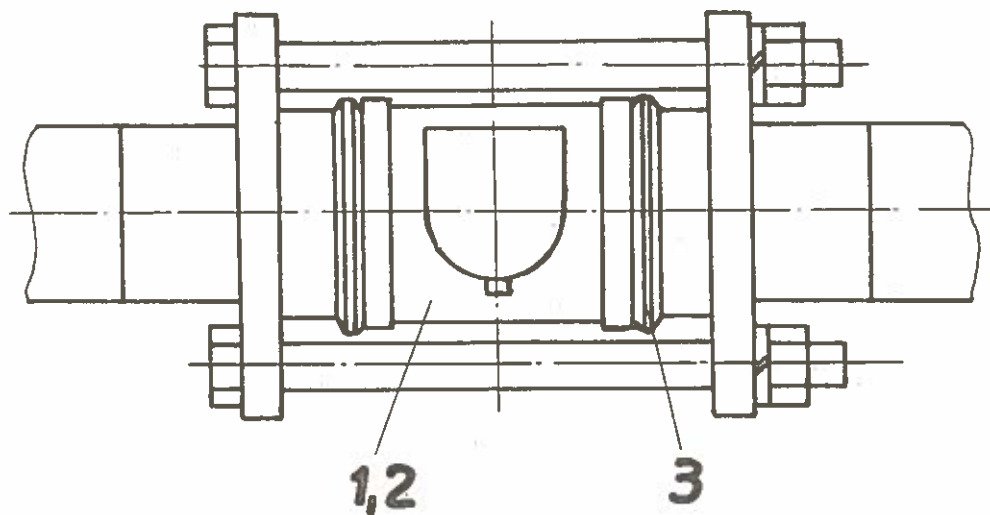


Тройник - сетка

Группа 28
спальн. вагон
РИЦ Сов. Со.
1969/70

Sieb-T-Stück

Gruppe 28
RIC Schlafwg
SU 1969/70





Тройник-сетка

Группа 28
Спальн.вагон
РИЦ Сов. Со.
1969/70

Sieb-T-Stück

Gruppe 28
RIC-Schlafwa
SU 1969/70

№ п/п Lfd. Nr.	Наименование Benennung	Номер заказа Bestell-Nr.	шт./ вагон Stck/ Wag.	кг/ шт. kg/ Stck.	изна- шив. Ver- schl.	
1	Тройник- сетка Sieb-T-Stück	A TGL 32-641.11	1	1,600	3	
2	Сетка Sieb	3 TGL 32-641.11	1	0,020	1	
3	Линза Linse H 145 NW 50	G-28.049	15	0,210	3	

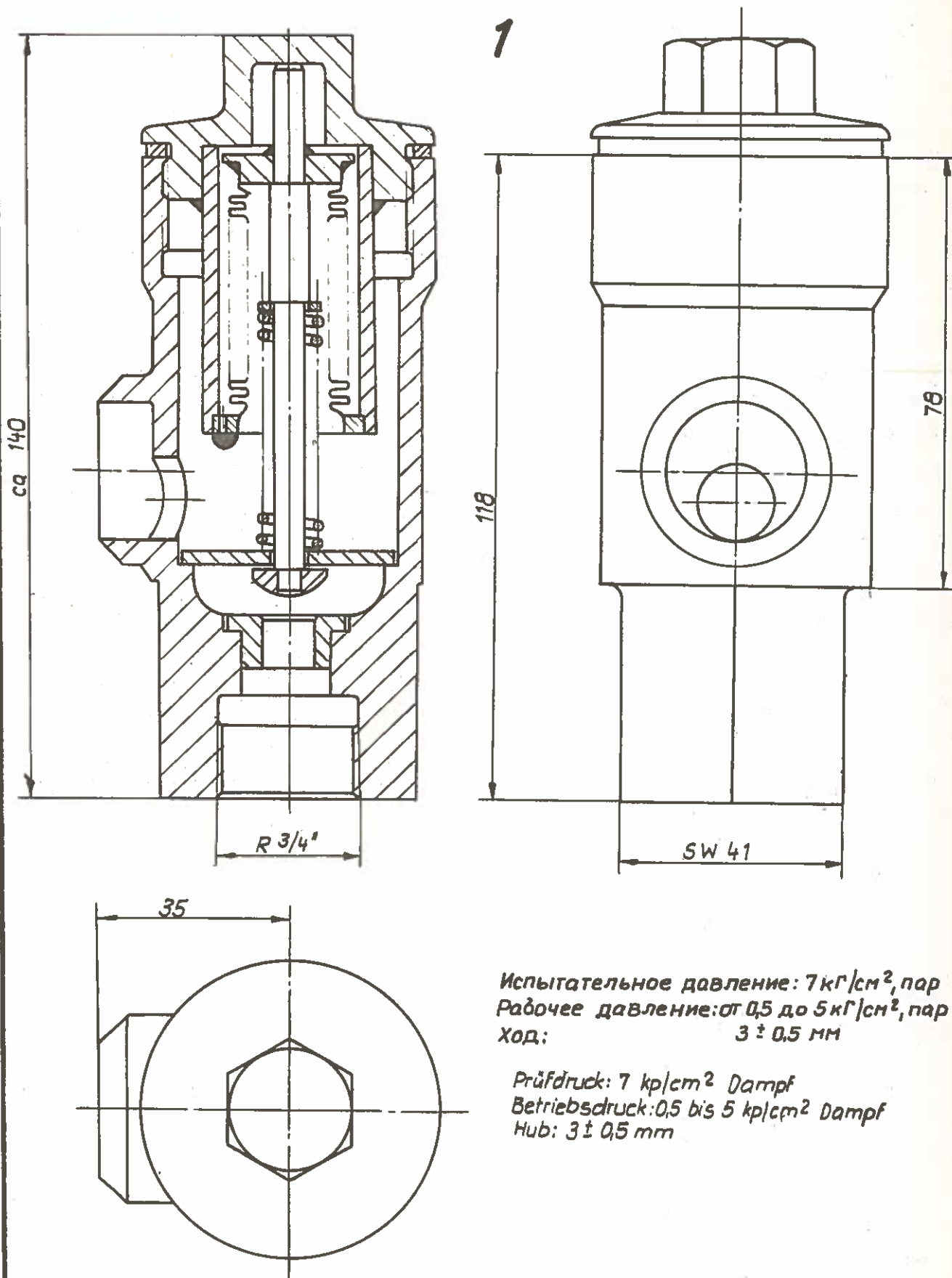


Волоотводной вентиль высокого
давления

Группа 28
Спальн. вагон
РИЦ Сов. Со.
1969/70

Hochdruckentwässerer

Gruppe 28
RIC Schlafwg.
SU 1969/70



Испытательное давление: 7 кг/см^2 , пар
Рабочее давление: от 0,5 до 5 кг/см^2 , пар
Ход: $3 \pm 0,5 \text{ мм}$

Prüfdruck: 7 kp/cm^2 Dampf
Betriebsdruck: 0,5 bis 5 kp/cm^2 Dampf
Hub: $3 \pm 0,5 \text{ mm}$



Водоотводной вентиль высокого
давления

Группа 20
Спальн.вагон
РИЦ Сов.Со.
1969/70

Hochdruck-Entwässerer

Gruppe 28
RIC-Schlafwg
SU 1969/70

№ п/п Lfd. Nr.	Наименование Benennung	Номер заказа Bestell-Nr.	шт./ вагон Stck/ Wag.	кг/ шт. kg/ Stck.	изна- шив. Ver- schl.
1	Водоотводный вентиль высокого давления Hochdruck- Entwässerer	Черт. Фага Faga-Zehng. 8202.123	1	0,950	2

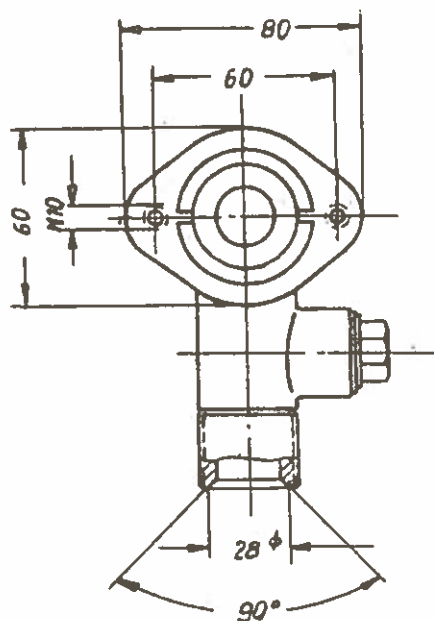
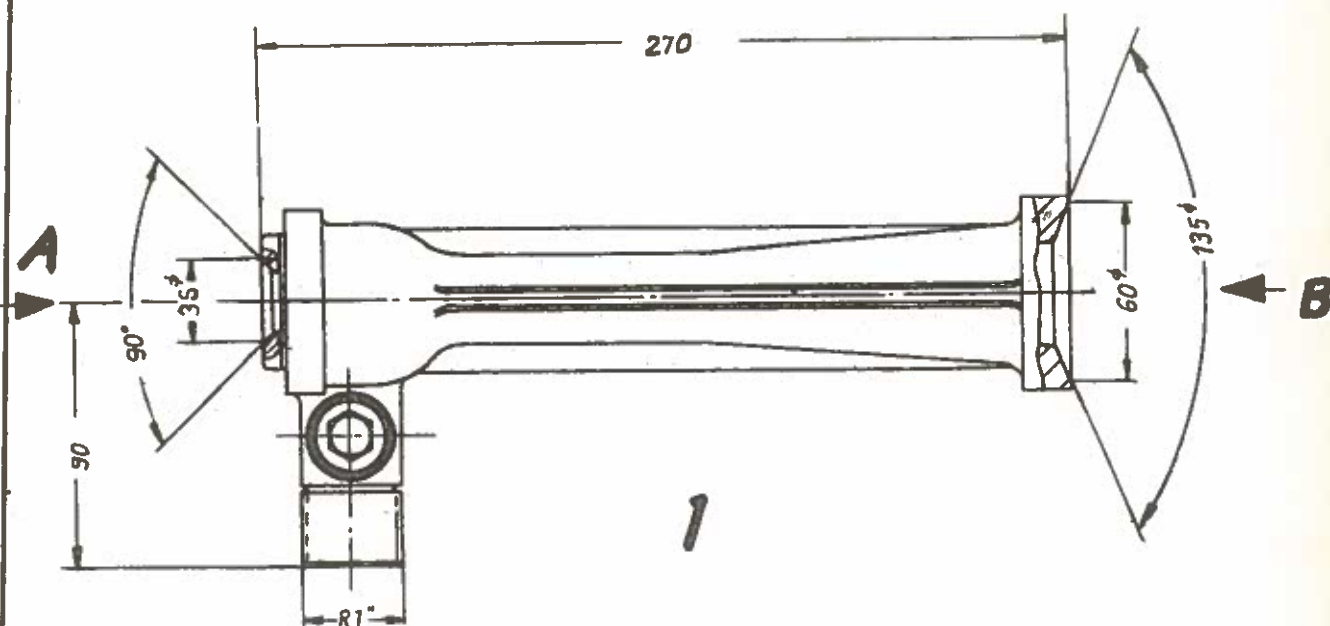


Смесительное сопло

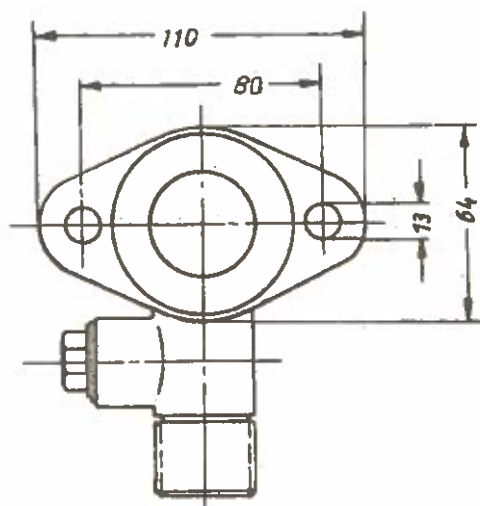
Группа 28
Спальн. Вагон
РИЦ Сов. Со.
1969/70

Mischdüse

Gruppe 28
RIC Schlafwg
SU 1969/70



Вид
Ansicht **A**



Вид
Ansicht **B**



Смесительное сопло

Группа 28
Спальн.вагон
РИЦ Сов.Со.
1969/70

Mischdüse

Gruppe 28
RIC-Schlafwg
SU 1969/70

№№ п/п Lfd. Nr.	Наименование Benennung	Номер заказа Bestell-Nr.	шт./ вагон Stck/ Wag.	кг/ шт. kg/ Stck.	изна.- шв. Ver- schl.
1	Смесительное сопло, компл. Mischdüse kompl.	Черт. фара Faga-Zchnng. 8202.526	1	3,500	2

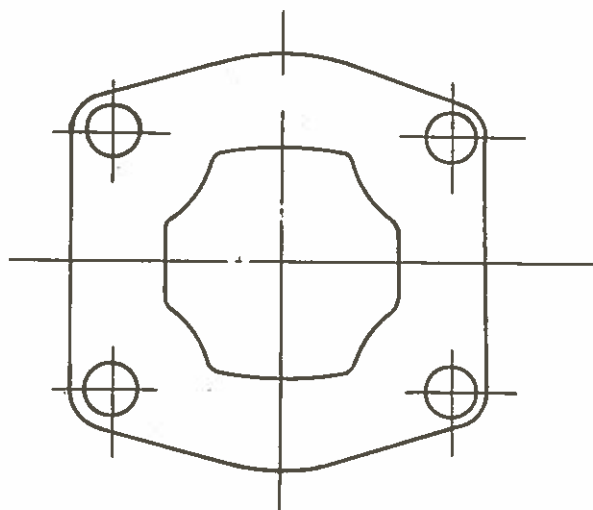
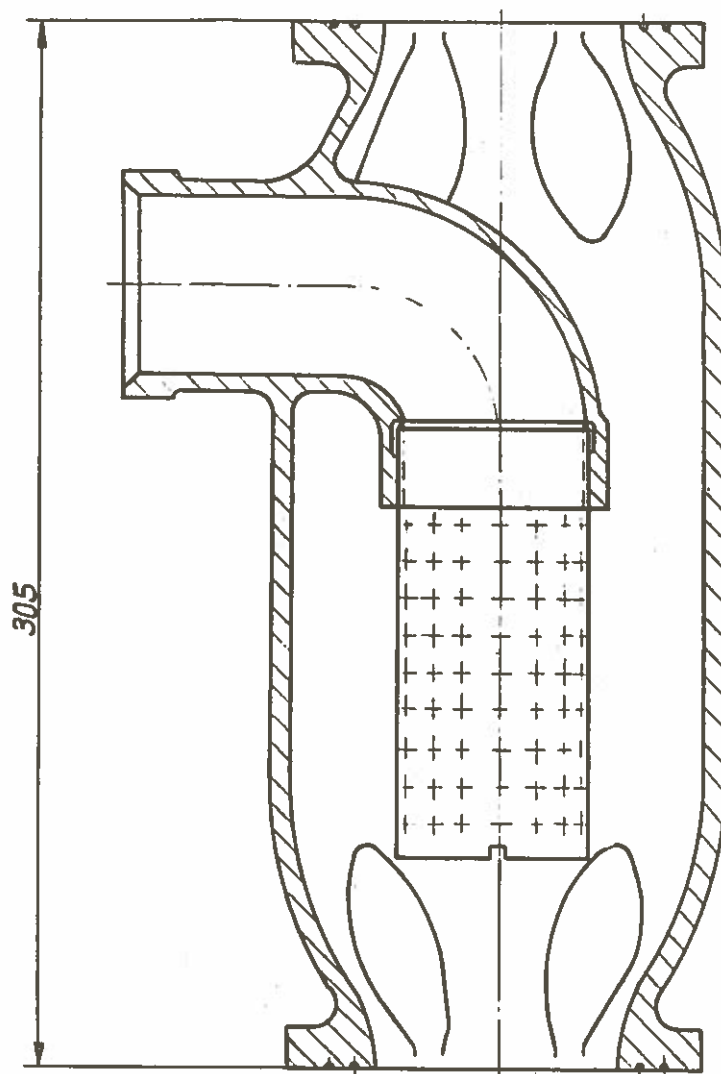


Паропитатель

Группа 28
Спальн. вагон
РИЦ Сов. Со.
1969/70

Dampfspeiser

Gruppe 28
RIC Schlafwg
SU 1969/70





Паропитатель

Группа 28
Спальн.вагон
РИЦ Сов.Со.
1969/70

Dampfspeiser

Gruppe 28
RIC-Schlafwg.
SU 1969/70

№ п/п Lfd. Nr.	Наименование Benennung	Номер заказа Bestell-Nr.	шт./ вагон Stck/ Wag.	кг/ шт. kg/ Stck.	изна- шив. Ver- schl.	
1	Паропитатель Dampfspeiser	Черт. Фага Faga-Zeichng. 8202.530	1	6,000	2	



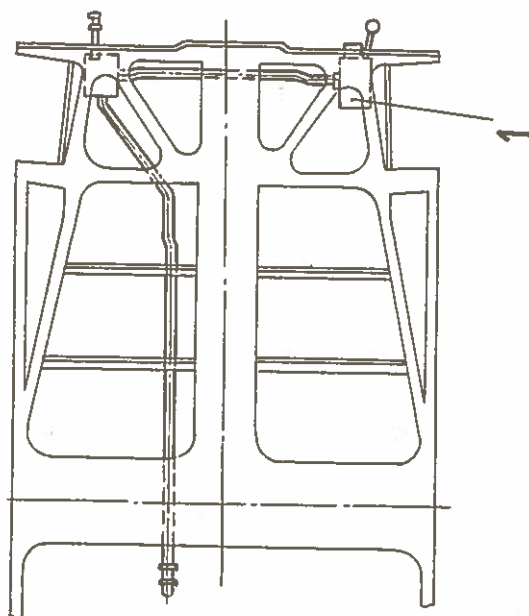
Сквозная электромагистраль 3 кВ

Группа 29
Спальн. Вагон
РИЦ Сов. Со.
1969/70

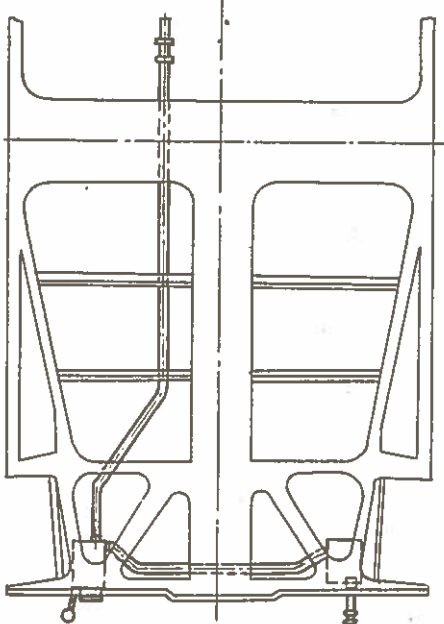
Durchgangsheizleitung 3 kV

Gruppe 29
RIC - Schlafwg.
SU 1969/70

Торм. конец
Н Вг Е

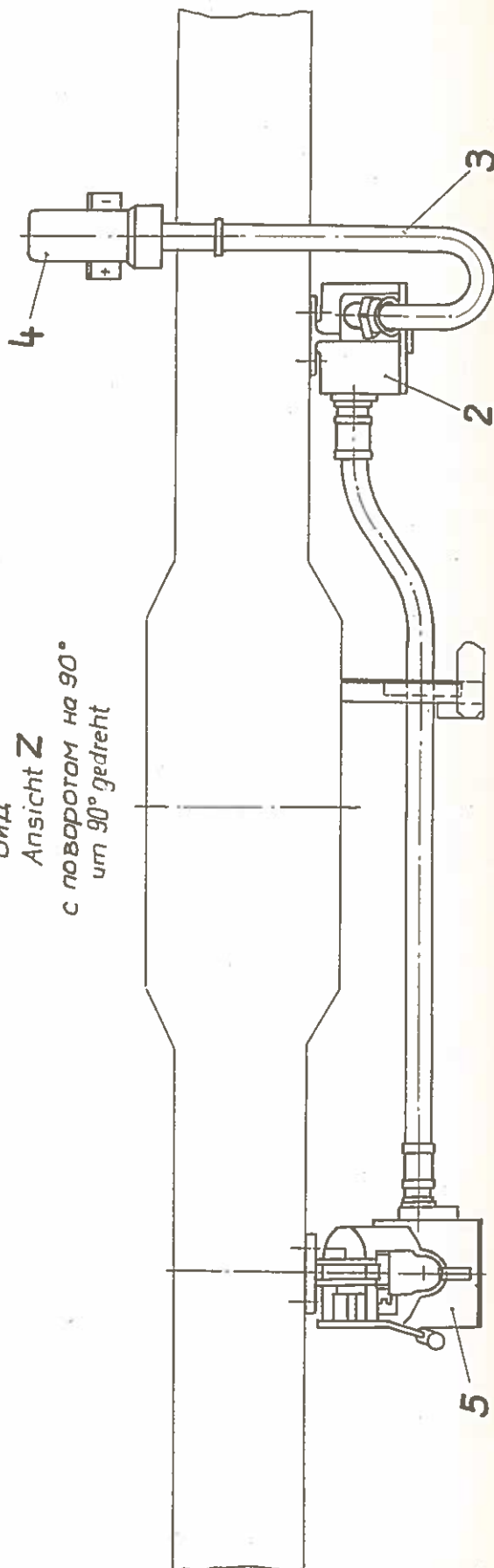


Неторм. конец
НН Вг Е



Z

Вид
Ansicht Z
с поворотом на 90°
um 90° gedreht





Сквозная электромагистраль
3 кв

Durchgangsheizleitung 3 KV

Группа 29
Спальн.вагон
РИ Ц Сов.Со.
1969/70
Gruppe 29
RIC-Schlafwg
SU 1969/70

№ п/п Lfd. Nr.	Наименование Benennung	Номер заказа Bestell-Nr.	шт./ вагон Stck/ Wag.	кг/ шт. kg/ Stck.	изна- лив. Ver- schl.
	Розетка с запором	Черт. Фага			
1	Kupplungsdose mit Verriegelung	FAGA-Zeichng. 8232.539 Ausf. A			
	Коробка крепления кабеля				
2	Kabelhalterkasten	FAGA-Zeichnung 8232.540			
	Кабель пинча				
3	Steckerkabel	FAGA-Zeichnung. 8295.485			См. перечень отдель- ных деталей
	Глухая розетка				siehe Einzelteil- verzeichnis
4	Blinddose	FAGA-Zeichnung 8232.504			
	Розетка с запором	Черт. Фага выполн. С			
5	Kupplungsdose mit Verriegelung	FAGA-Zeichnung 8232.539 Ausf. C			

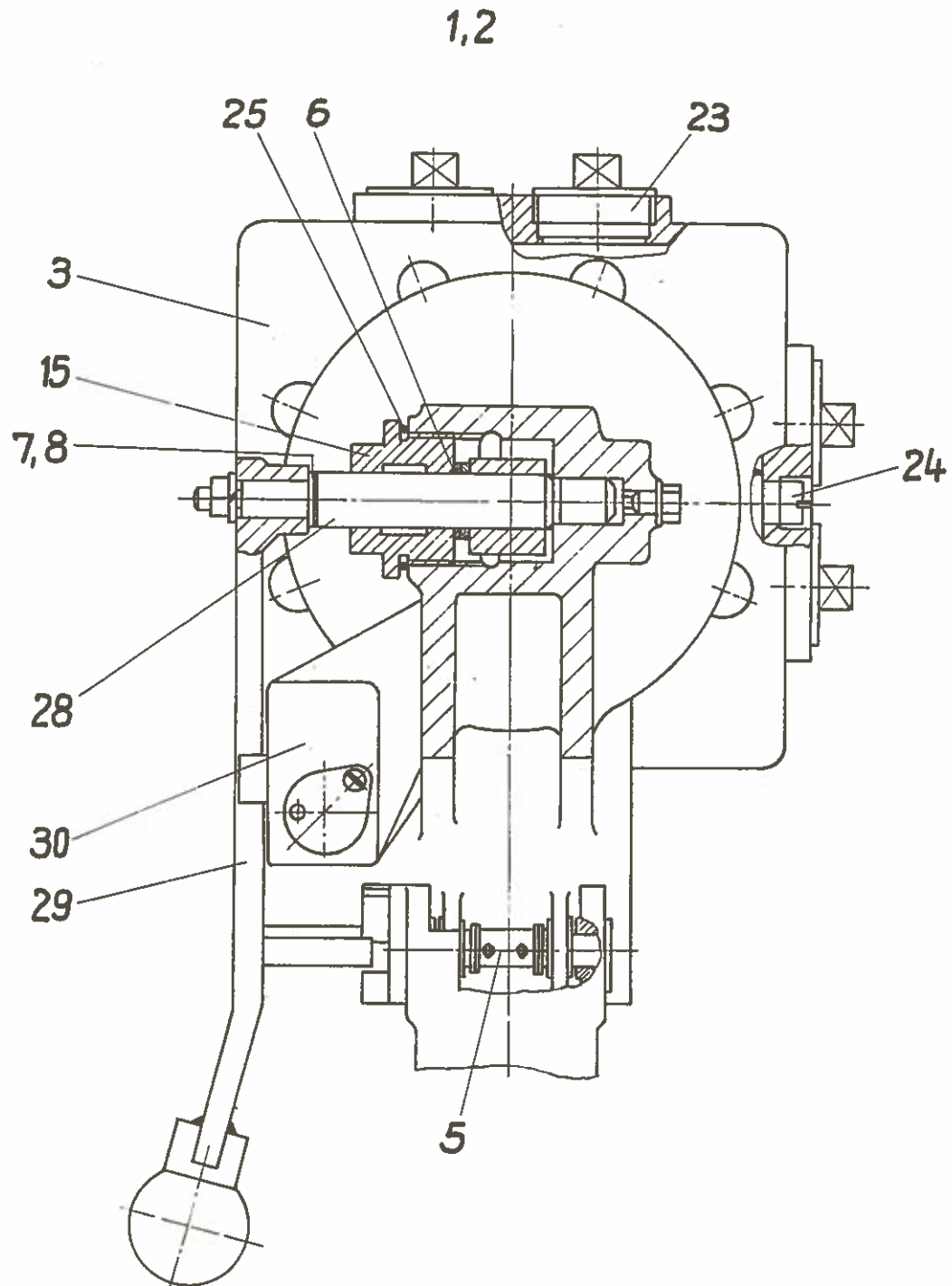


Розетка 3000 В

Группа 29
Спальн. вагон
РИЦ Сов. Со.
1969/70

Kupplungsdose 3000 V

Gruppe 29
RIC - Schlafwg.
SU 1969/70



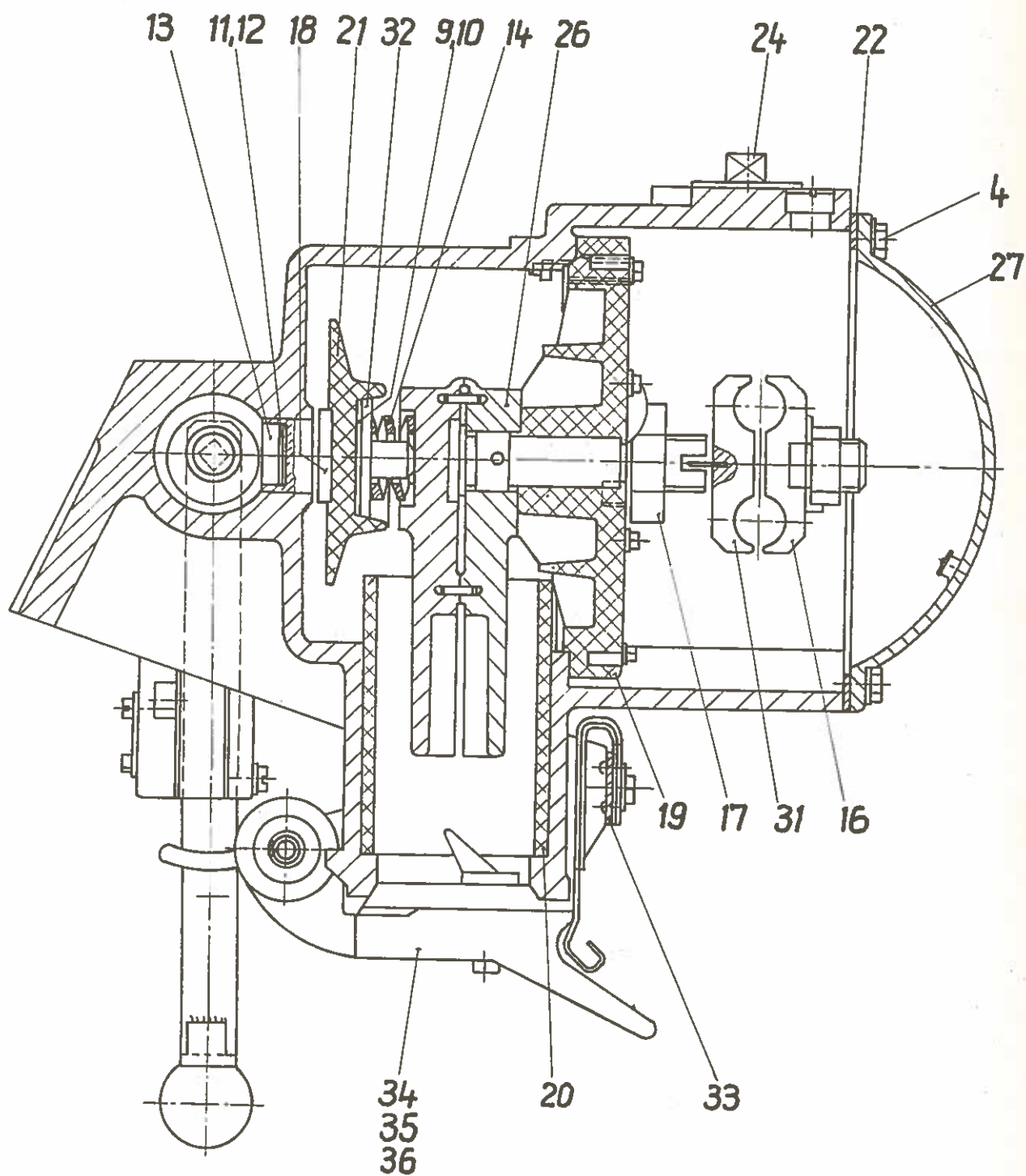


Розетка 3000 В

Группа 29
Спальн. Вагон
Риц. Сов. Со.
1969/70

Kupplungsdose 3000 V

Gruppe 29
RIC - Schlafwg.
SU 1969/70





Розетка 3000 в

Группа 29
Спальн.вагон
РИЦ Сов.Со.
1969/70
Gruppe 29
RIC-Schlafwg
S^u 1969/70

Kupplungsdose 3000 V

№ п/п Lfd. Nr.	Наименование Benennung	Номер заказа Bestell-Nr.	шт./ вагон Stck/ Wag.	кг/ шт. kg/ Stck.	Изна- чив. Ver- schl.
	Розетка 3000 в исполнение А				
1	Kupplungsdose 3000 V Ausf. A	8232.539 EL	1	17,000	3
	Розетка 3000 в исполнение С				
2	Kupplungsdose 3000 V Ausf. C	8232.539 EL	1	17,000	3
	Корпус				
3	Gehäuse 6-ти гр. болт	8232.539-000:01	2	7,000	3
4	Sechskantschraube Валик	8232.518-000:05	8		3
5	Bolzen Шайба	8232.505-000:07	2	0,050	3
6	Scheibe Выравнивающая шайба	8232.501-000:03	4		3
7	Ausgleichscheibe	8232.501-000:05	4		3



Розетка 3000 в

Спальн.вагон
РИЦ Сов.Со.
1969/70

Kupplungsdose 3000 V

Gruppe 29
RIC-Schlafwg
SU 1969/70

№ п/п	Наименование	Номер заказа	шт./ вагон	кг/ шт.	изна- шив.	
Lfd. Nr.	Benennung	Bestell-Nr.	Stck. Wag.	kg/ Stck.	sc hl.	
	Выравнивающая шайба					
8	Ausgleichscheibe	8232.501-000:06	4		3	
	Выравнивающая шайба					
9	Ausgleichscheibe	8232.501-000:04	4		3	
	Подкладочная шайба					
10	Beilagscheibe	6F 128 801	4		3	
	Выравнивающая шайба					
11	Ausgleichscheibe	8232.009-000:12	4		3	
	Выравнивающая шайба					
12	Ausgleichscheibe	8232.009-000:13	4		3	
	Вставка					
13	Einlage	8232.009-000:11	2	0,020	3	
	Нажимная пружина					
14	Druckfeder	6F 100 108	2	0,130	3	
	Направляющая гайка					
15	Führungsmutter	6F 100 202	2	0,540	3	

-521-



Розетка 3000 в

Группа 29
Спальн.вагон
РИЦ Сов.Со.

Kupplungsdose 3000 V

Gruppe 29
RIC-Schlafwg
SU 1969/70

№ п/п Lfd. Nr.	Наименование Benennung	Номер заказа Bestell-Nr.	шт./ вагон Stck/ Wag.	кг/ шт. kg/ Stck.	изна- шив. Ver- schl.
16	Клеммная дет. Klemmstück Гайка	6E 100 312	2	0,450	3
17	Mutter Нажимная часть	6F 100 313	2	0,120	3
18	Druckstück Нажимная часть	6F 100 331	2	0,490	3
19	Druckstück Изоляционная втулка	6D 128 627	2	0,650	3
20	Isolierbuchse Нажимная часть	6D 128 628	2	0,200	3
21	Druckstück, kl. Прокладка	6D 128 629	2	0,160	3
22	Dichtung Пробка	6D 128 411	2		3
23	Stopfen	Pg 36 TGL 57-1065 Temperguß	8		3



Розетка 3000 в

Kupplungsdose 3000 V

Группа 29
Спальн.вагон
РИЦ Сов.Со.
1969/70
Gruppe 29
RIC-Schlafwg
SU 1969/70

№ п/п Lfd. Nr.	Наименование Benennung	Номер заказа Bestellung-Nr.	шт./ вагон Stck/ Wag.	кг/ шт. kg/ Stck.	зна- чив. Ver- schl.
24	Пробка Stopfen	Pg 13,5 TGL 57- 1065, St oder Temperguß	4		3
25	Уплотнение Dichtring	C 48x55 TGL 0-7603 Al As	2		3
26	Клеммовая втулка с цапфой Klemmbuchse m. Zapfen	8232.535-001	2	2,500	3
27	Крышка, компл. Deckel, vollst.	8232.535-002	2	1,100	3
28	Эксцентрик, компл. Exenter, vollst.	8232.501-001	2	0,790	3
29	Стопорная ручка сварная Verriegelungsgriff geschw.	8232.501-003	2	1,060	3



Розетка 3000 в

Группа 29
Спальн.вагон
РИЦ Сов.Со
1969/70
Gruppe 29
RIC-Schlafwg
SU 1969/70

Kupplungsdose 3000 V

№ п/п Lfd. Nr.	Наименование Benennung	Номер заказа Bestell-Nr.	шт./ вагон Stck/ Wag.	кг/ шт. kg/ Stck.	изна- шив. Ver- schl.	
30	Замок, компл. Schloß, vollst.	8232.501-008	2	0,300	3	.
31	Клеммная дет. со штифтом Klemmstück m. Stift	6E 100 310	2	0,400	3	
32	Шайба с цапфой Scheibe m. Zapfen	6F 100 314	2	0,100	3	
33	Приспособление крепления Haltevorrichtung	6E 100 320	2	0,050	3	
34	Запорная крышка, компл. Verschlußdeckel, vollst.	8232.501-009	2	0,900	3	
35	Запорная крышка Verschlußdeckel	8232.501-009:01	2	0,800	3	
36	Стопорный кулачок Verriegelungsnocke	8232.502-009:02	2	0,070	3	



Ящик крепления кабеля 3000 вольт

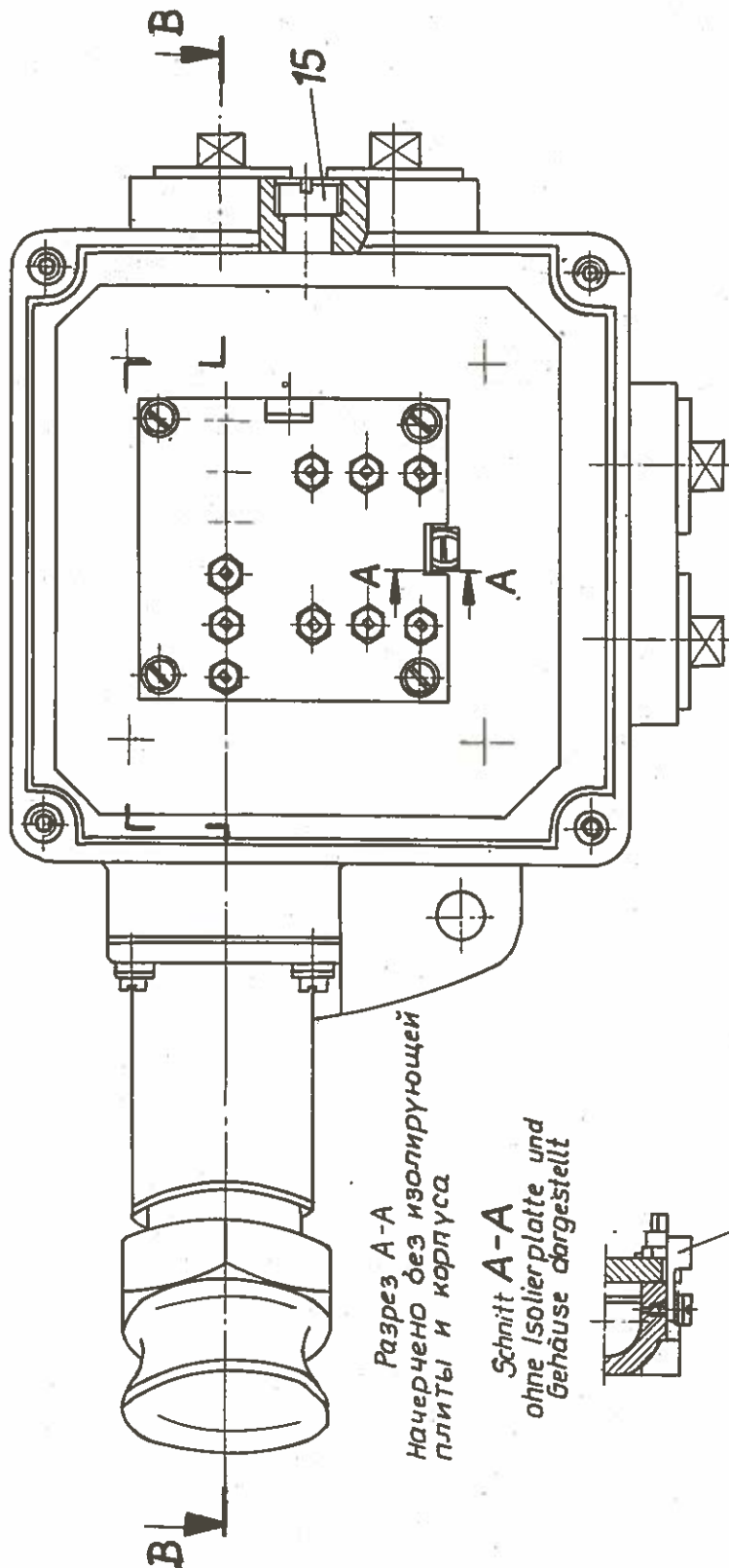
Группа 29
Спальн. вагон
РИЦ Сов. Со.
1969/70

Kabelhalterkasten 3000 V

Gruppe 29
RIC - Schlafwg.
SU 1969/70

1

Вид показан без № п/п 12
Ansicht ohne Lfd.Nr. 12 dargestellt



Разрез А-А
Начерчено без изолирующей
плиты и корпуса

Schnitt A-A
ohne Isolierplatte und
Gehäuse dargestellt

16

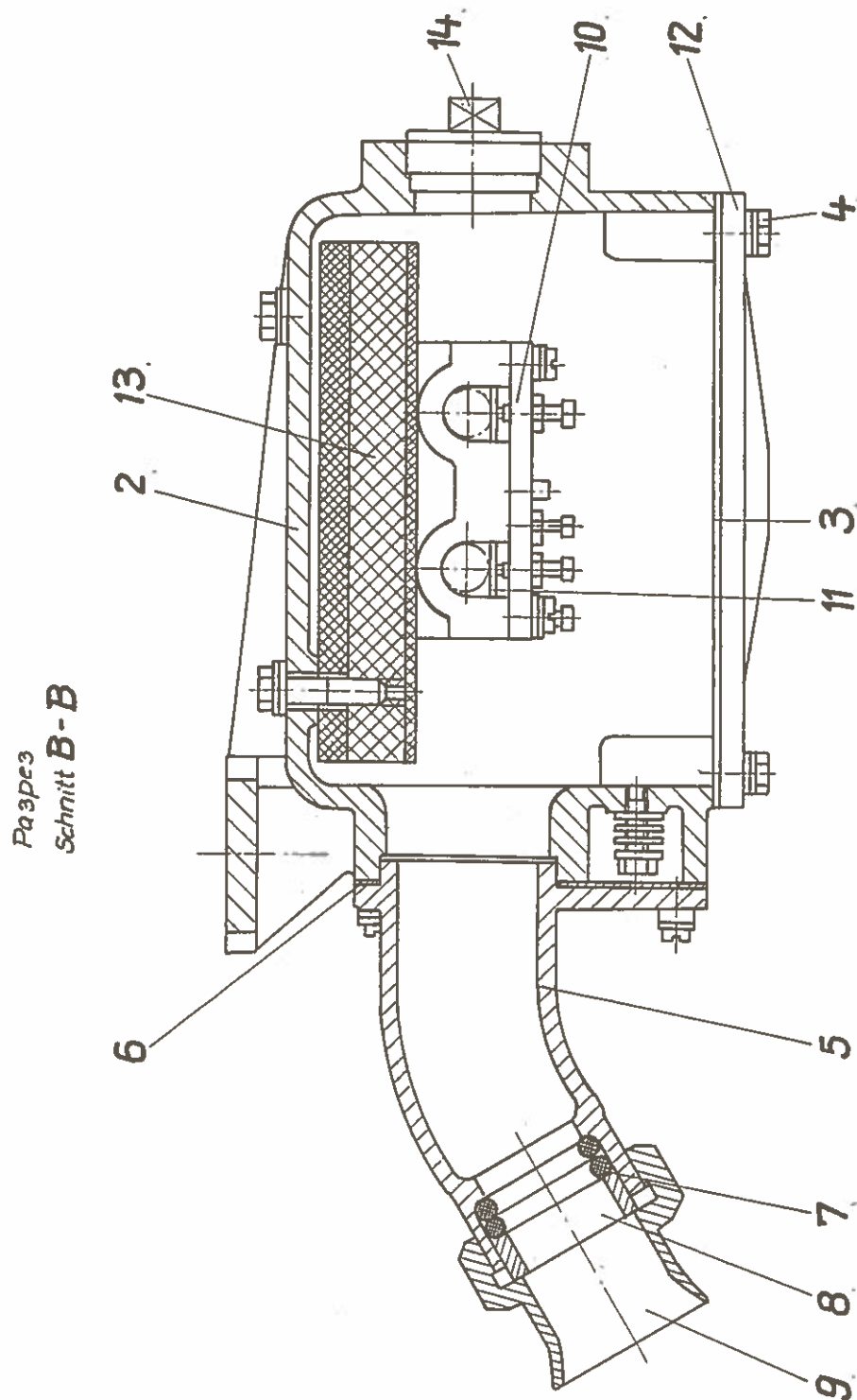


Ящик крепления кабеля 3000 вольт

Группа 29
Спальн. Вагон
РИЦ Сов. Со.
1969/70

Kabelhalterkasten 3000 V

Gruppe 29
RIC - Schlafwg.
SU 1969/70





Ящик крепления кабеля
3000 В

Kabelhalterkasten 3000 V

Группа 29
Спальн. вагон
РИЦ Сов.Со.
1969/70
Gruppe 29
RIC-Schlafwg
SU 1969/70

№ п/п Lfd. Nr.	Наименование Benennung	Номер заказа Bestell-Nr.	шт./ вагон Stck/ Wag.	кг/ шт. kg/ Stck.	изна- шив. Ver- schl.
1	Ящик крепления ка- беля 3000 В Kabelhalterkasten 3000 V Корпус	8232.540 EL	2	8,200	3
2	Gehäuse Прокладка	8232.540-000:01	2	4,500	3
3	Dichtung 6-ти гр. болт	8232.518-000:04	2	0,050	3
4	Sechskantschraube Колено	8232.518-000:05	8		3
5	Kriimmer Прокладка	8232.518-000:06	2	0,770	3
6	Dichtung Уплотняющее кольцо.	8232.518-000:07	2	0,010	3
7	Dichtungsring	6F 100 145	4	0,020	3



Ящик для крепления кабеля
3000 В

Kabelhalterkasten 3000 V

Группа 29
Спальн.вагон
РИЦ Сов.Со.
1969/70
Gruppe 29
RIC-Schlafwg
SU 1969/70

№ п/п Lfd. Nr.	Наименование Benennung	Номер заказа Bestell-Nr.	шт./ вагон Stck/ Wag.	кг/ шт. kg/ Stck.	изна- чив. Ver- schl.
8	Нажимное кольцо Druckring	6F 100 143	2	0,110	3
9	Запорная гайка Verschlußmutter	8232.538-000:02	2	0,200	3
10	Крышка Deckel	8232.518-002:02	2	0,760	3
11	Лист Blech	8232.518-002:03	2	0,150	3
12	Крышка, компл. Deckel, vollst.	8232.518-001	2	1,000	3
13	Кронштейн крепления клеммной детали, компл. Klemmstückträger vollst.	8232.538-030	2	2,500	3
14	Пробка Stopfen	Pg 36 TGL 57-1065 Temperguß	8		3



Ящик для крепления кабеля
3000 В

Kabelhalterkasten 3000 V

Группа 29
Спальн.вагон
РИЦ Сов.Со.
1969/70
Gruppe 29
RIC-Schlafwg
SU 1969/70

№ п/п Lfd. Nr.	Наименование Benennung	Номер заказа Bestell-Nr.	шт./ вагон Stck/ Wag.	кг/ шт. kg/ Stck.	зна- чив. Ver- schl.	
	Пробка					
15	Stopfen	Pg 13,5 TGL 57-10 65 St oder Temperguß	4		3	
	Кабельный наконечник					
16	Kabelschuh	A 6x5,4 TGL 11 108	2		3	

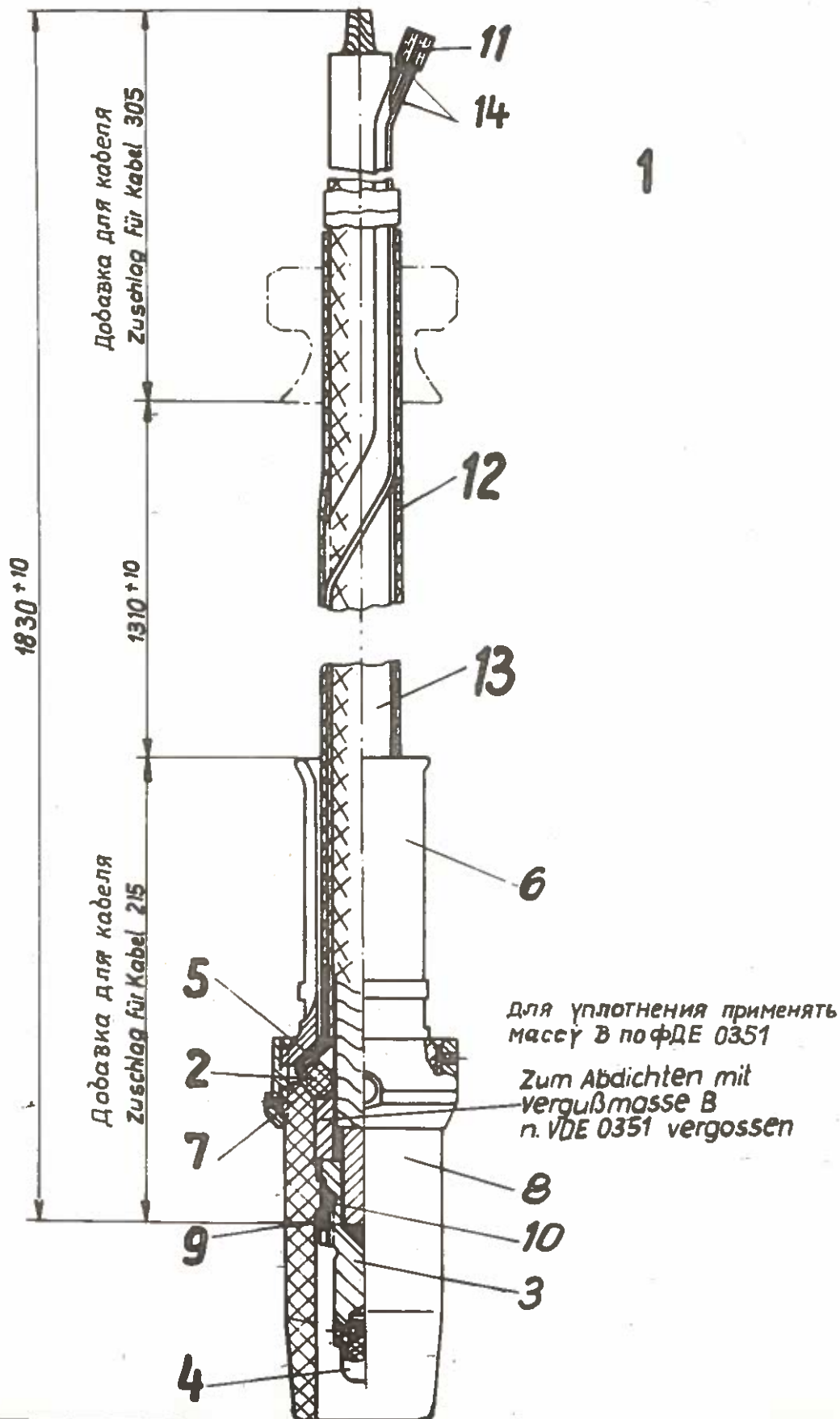


Кабель со штеккером

Группа 29
Спальн. Вагон
РИЦ Сов.Со.
1969/70

Steckerkabel

Gruppe 29
RIC - Schlafwg.
SU 1969/70





Кабель штеккера

Группа 29
Спальн.вагон
РИЦ Сов.Со.

Steckerkabel

Gruppe 29
RIC-Schlafwg
SU 1969/70

№ п/п Lfd. Nr.	Наименование Benennung	Номер заказа Bestell-Nr.	шт./ вагон Stck/ Wag.	кг/ шт. kg/ Stck.	изна- шив. Ver- schl.
1	Кабель штеккера Steckerkabel	8295.485	2	6,600	3
2	Уплотняющее кольцо Dichtring	6F 128 404	2	0,060	3
3	Контакт Steckkontakt	6E 100 136	2	0,300	3
4	Горцевая часть Kopfstück	6F 128 608	2	0,010	3
5	Кольцо для кабеля за- земления Ring für Erdungs- litze	6E 100 132	2	0,140	3
6	Ручка Griff	8295.483-000:01	2	0,350	3
7	Запорный конус Verschlußkegel	8295.483-000:02	2	0,490	3



Кабель штеккера

Группа 29
Спальн.вагон
РИЦ Сов.Со.
1969/70

Steckerkabel

Gruppe 29
RIC-Schlafwg
SU 1969/70

№ п/п Lfd. Nr.	Наименование Benennung	Номер заказа Bestell-Nr.	шт./ вагон Stck/ Wag.	кг/ шт. kg/ Stck.	зна- шив. Ver- schl.
	Изоляционная втулка				
8	Isolierbuchse	6D 128 607	2	0,450	3
	Шлицевая гайка				
9	Schlitzmutter	8295.483-000:03	2	0,130	3
	Уплотнение				
10	Dichtung	8295.183-000:01	2		3
	Накладка				
11	Lasche	8295.383-000:01	6	0,010	3
	Лента кожуха кабеля				
12	Kabelmantelband	8295.900:03	2	0,400	3
13	Wahrzeugleitung	185 CC 3000 V, UIC 895, sehr biegsam	2	4,000	3
	Провод для подвиж- ного объекта				
14	Seilband aus Kupfer	10/13 TGL 11667 Bl. 1, 1970+10 mm lg.	2	0,200	3
	Лента провода из меди				

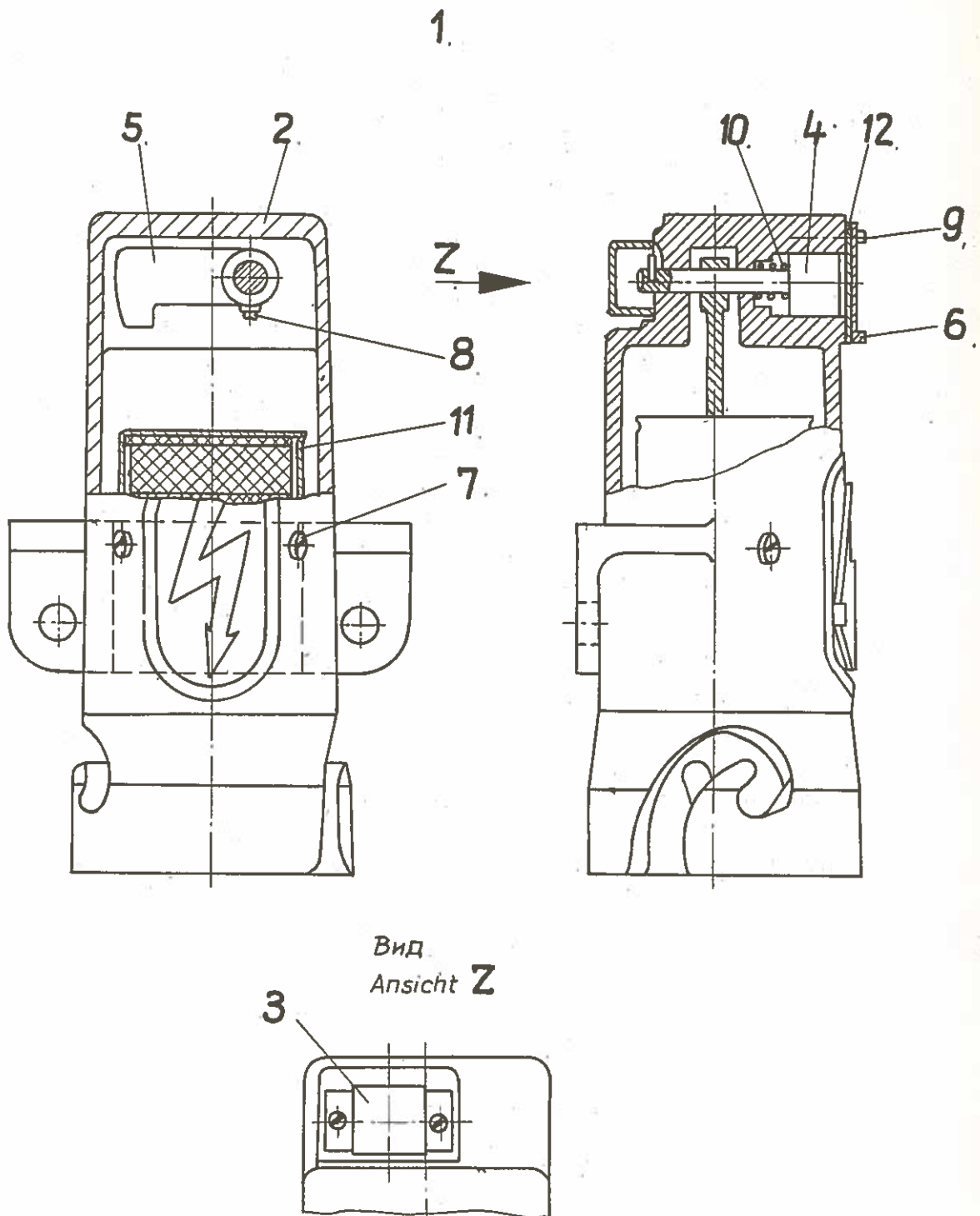


Глухая розетка исполнение
Сов. Союза

Группа 29
Спальн. вагон
РИЦ Сов. Со.
1969/70

Blinddose - SU Ausführung

Gruppe 29
RIC - Schlafwg.
SU 1969/70





Глухая розетка
Исполнение Сов.Союза

Blinddose
SU-Ausführung

Группа 29
Спальн.вагон
РИЦ Сов.Со.
1969/70
Gruppe 29
RIC-Schlafwg
SU 1969/70

№ п/п Lfd. Nr.	Наименование Benennung	Номер заказа Bestell-Nr.	шт./ вагон Stck/ Wag.	кг/ шт. kg/ Stck.	изна- шив. Ver- schl.
	Глухая розетка, компл.				
1	Blinddose, vollst. Корпус	8232.534	2	2,300	3
2	Gehäuse Перекрытие	8232.504-000:01	2	2,000	3
3	Abdeckung Валик вкл.	8232.504-000:02	2	0,010	3
4	Schaltbolzen Ригель	8232.504-000:03	2	0,380	3
5	Riegel Перекрывающий лист	8232.504-000:04	2	0,040	3
6	Abdeckblech	8232.504-000:05	2		3
7	Штифт с резьбой /шпилька/ с бурти- ком Gewindestift mit Ansatz	8232.504-000:06	6		3



Глухая розетка
Исполнение Сов.Совза

Группа 29
Спальн.вагон
РИЦ Сов.Со.
1969/70
Gruppe 29
RIC-Schlafwg
SU-1969/70

Blinddose
SU-Ausführung

№ п/п Lfd. Nr.	Наименование Benennung	Номер заказа Bestell-Nr.	шт./ вагон Stck/ Wag.	кг/ шт. kg/ Stck.	зна- чив. Ver- schl
	Ненормированный болт				
8	abnorme Schraube Ненормированный болт	8232.504-000:07	2		3
9	abnorme Schraube Нажимная пружина	8232.504-000:08	2		3
10	Druckfeder Колпак, компл.	8232.504-000:09	2	0,010	3
11	Kappe, vollst. Перекрытие	8232.534-010	2	0,060	3
12	Blende	8232.504-000:11	2	0,010	3



Гибкий нагревательный элемент
без штекера

Группа 29
Спальн.вагон
РИЦ Сов.Со.

Biegsamer Rohrheizkörper ohne Stecker

Gruppe 29
RIC-Schlafwg
SU 1969/70

Гибкий нагревательный элемент
без штекера

Длина трубы 200 \pm 10 см
Диаметр трубы 17 мм
Минимал-ный радиус изгиба 60 мм
Материал: Бесшовная алюминиевая труба с электронагревательным элементом, находящимся в керамической изоляционной массе.
Мощность 250 Вт
Номинальное напряжение 125 В -
Максимальное напряжение 138 В -
Исполнение, отвечающее требованиям ж.д. /подключение устойчивое от трясения/
Поставка нагревательных элементов в кольцах диаметром прим. 60 см

Поставщик:

ФЭВ Керамische Werke Нейхаус
Нейхаус-Ширингс /Тюрингия/

1

Biegsamer Rohrheizkörper
ohne Stecker

Rohrlänge 200 \pm 10 cm
Rohrdurchmesser 17 mm
Kleinsten Biegeradius 60 mm
Material: nahtloses Aluminiumrohr mit Heizleiter, die in eine Keramische Isoliermasse eingebettet sind.
Leistung 250 W
Nennspannung 125 V -
maximale Spannung 138 V -
Bahnfeste Ausführung (rüttelsicherer Heizanschluß)
Versand der Rohrheizkörper in Ringen zu ca. 60 cm Ø

Lieferant:

VEB Keramische Werke Neuhaus
Neuhaus-Schierschnitz (Thür.)



Гибкий нагревательный элемент
без штеккера

Группа 29
Спальн.вагон
РИЦ Сов.Со.

Biegsamer Rohrheizkörper ohne Stecker

Gruppe 29
RIC-Schlafwg
SU 1969/70

Гибкий нагревательный элемент
без штеккера

Длина трубы 400 ± 15 см
Диаметр трубы 17 мм
Минимальный радиус изгиба 60 мм
Материал: Бесшовная алюминиевая труба с электро-
нагревательным элементом, находящимся
в керамической изоляционной массе.
Мощность 500 Вт
Номинальное напряжение 125 В -
Максимальное напряжение 138 В -
Исполнение, отвечающее требованиям к.д. /подключение устойчивое
от трясения/
Поставка нагревательных элементов в кольцах диаметром прим. 60 см
Поставщик:
ФЭБ Керамисе верке Нейхаус
Нейхаус-Ширшнитц /Тюрингия/

2

Biegsamer Rohrheizkörper
ohne Stecker

Rohrlänge 400 ± 15 cm
Rohrdurchmesser 17 mm
Kleinsten Biegeradius 60 mm
Material: nahtloses Aluminiumrohr mit
Heizleiter, die in eine
keramische Isoliermasse einge-
bettet sind.
Leistung 500 W
Nennspannung 125 V -
maximale Spannung 138 V -
Bahnfeste Ausführung (rüttelsicherer Heizanschluß)
Versand der Rohrheizkörper in Ringen zu ca. 60 cm Ø
Lieferant:
VEB Keramische Werke Neuhaus
Neuhaus-Schierschnitz (Thür.)



Гибкий нагревательный элемент
без штеккера

Biegsame Rohrheizkörper ohne Stecker

Группа 29
Спальн. вагон
РИЦ Сов.Со.
1969/70
Gruppe 29
RIC-Schlafwg
SU 1969/70

№ п/п Lfd. Nr.	Наименование Benennung	Номер заказа Bestell-Nr.	шт./ вагон Stck/ Wag.	кг/ шт. kg/ Stck.	изна- шив. Ver- schl.
1	Гибкий нагреватель- ный элемент без штеккера /длина трубы 200 см/ Biegsamer Rohrheiz- körper ohne Stecker (Rohrlg. 200 cm)	FAGA-Zeichnung 0019.367 Черт. Фага	2		2
2	Гибкий нагреватель- ный элемент без штеккера /длина трубы 400 см/ Biegsamer Rohrheiz- körper ohne Stecker (Rohrlg. 400 cm)	FAGA-Zeichnung 0019.331	12		2



Поршневой компрессор

Kolbenverdichter

Группа 34
Спальн.вагон
РИЦ Сов.Со.
1969/70
Gruppe 34
RIC-Schlafwg
SU 1969/70

№ п/п Lfd. Nr.	Наименование Benennung	Номер заказа Bestell-Nr..	шт./ вагон Stck/ Wag.	кг/ шт. kg/ Stck.	изна- шив. Ver- schl.
31	Втулка шатуна Pleuelbuchse	350.021-106:023	4	0,044	2
32	Пусковая шайба Anlaufscheibe	350.021-106:007/1	1	0,013	2
33	Пусковая шайба Anlaufscheibe	350.020-116:006/1	1	0,013	2
34	Поршневой палец Kolbenbolzen	20 x 70 L TGL 17-53730	4	0,088	2
35	Предохранит.кольцо Sicherungsring	20 TGL 0-472	8	0,001	2
36	Маслосъемное пор- шневое кольцо Ölschlitzring	F 80 x 73 x 5 TGL 9996	4	0,021	2
37	Прямоугольное коль- цо Rechteckring	A 80-73 x 3 TGL 9996	8	0,018	2



Попневой компрессор

Группа 34
Спальный ваг
РИЦ Сов.Со.
1969/70
Gruppe 34
RIC-Schlafwg
SU 1969/70

Kolbenverdichter

№ п/п Lfd. Nr.	Наименование Benennung	Номер заказа Bestell-Nr.	шт./ вагон Stck/ Wag.	кг/ шт. kg/ Stck.	изна- шив. Ver- schl.	
38	Прокладка для фланца скользящего кольца Dichtung für Gleitringflansch	350.020-200:004/1	1	0,020	2	
39	Прокладка для приемного фланца Dichtung für Aufnahmeflansch	350.020-200:009	1	0,005	2	
40	Скользящее кольцо Gleitring	350.020-200:008/1	2	0,140	2	
41	Скользящее кольцо Gleitring	350.020-200:014	2	0,020	2	
42	Кольцо с пазом Nutring	350.020-200:012/1	2	0,020	2	
43	Нажимное кольцо Druckring	350.020-200:015/1	2	0,242	2	
44	Нажимная пружина Druckfeder	350.020-200:016	10	0,010	2	
45	Пружина Feder	350.020-200:017	1	0,001	2	-587-



Поршневой компрессор

Группа 34
Спальн.вагон
РИЦ Сов.Со.
1969/70
Gruppe 34
RIC-Schlefwg
SU 1969/70

Kolbenverdichter

№ п/п Lfd. Nr.	Наименование Benennung	Номер заказа Bestell-Nr.	шт./ вагон Stck/ Wag.	кг/ шт. kg/ Stck.	изна- шив. Ver- schl.
	Захват				
46	Mitnehmer	350.020-200:018	1	0,007	2
	Круглое кольцо				
47	Rundring	56 x 3 TGL 6365 WS 680/15	2	0 040	2
	Радикальный шарикоподшипник				
48	Rillenkugellager	6208 TGL 0-2981	1	0,366	2
	Радикальное уплотнение				
49	Radialdichtring	A 40 x 56 TGL 8567	2	0,025	2
	Угловой запорный вентиль				
50	Eckabsperrrventil	A F 32 TGL 44-SAB	1	1,750	2
	Уплотнение вала, компл.				
51	Wellenabdichtung, vollst.	350.020-200:010/1	1	0,420	2

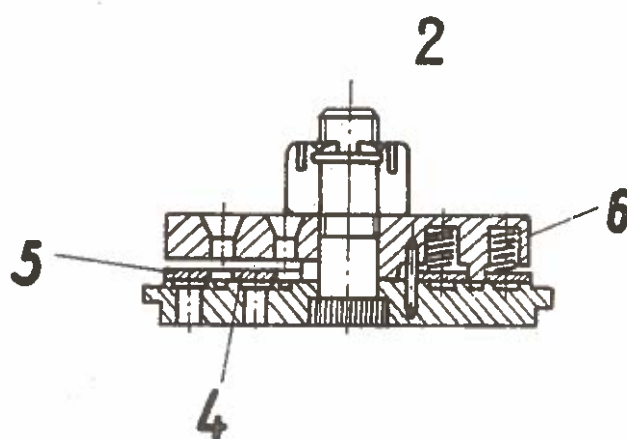
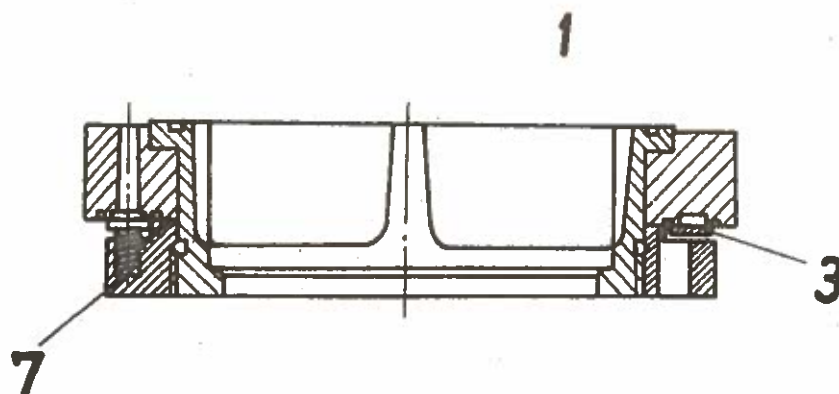


Всасывающий и нагнетательный
рабочие Вентили

Группа 34
Спальн. Вагон
РИЦ Сов. Со.
1969/70

Saug-und-Druck - Arbeitsventil

Gruppe 34
RIC - Schlafwg.
SU 1969/70





Всасывающий и нагнетательный
рабочие вентили

Группа 34
Спальн.вагон
РИЦ Сов.Со.
1969-70

Saug- und Druckarbeitsventil

Gruppe 34
RIC-Schlafwg
SU 1969/70

№ п/п Lfd. Nr.	Наименование Benennung	Номер заказа Bestell-Nr.	шт./ вагон Stck/ Wag.	кг/ шт. kg/ Stck.	изна- шив. Ver- schl.	
1	Всасывающий ра- бочий вентиль Saugarbeitsventil	350.021-210	4	0,460	2	
2	Нагнетательный рабо- чий вентиль Druck-Arbeitsventil	350.021-211	4	0,140	2	
3	Клапанная доска Ventilplatte	521.114-210:15	4	0,004	2	
4	Клапанная доска Ventilplatte	521.114-211:21	4	0,003	2	
5	Клапанная доска Ventilplatte	521.114-211:22	4	0,003	2	
6	Нажимная пружина для нагнетательного клапана Druckfeder für Druckventil	521.114-211:23	32	0,001	2	
7	Нажимная пружина для всасывающего вен- тиля Druckfeder für Saugventil	521.114-210:16	24	0,001	2	

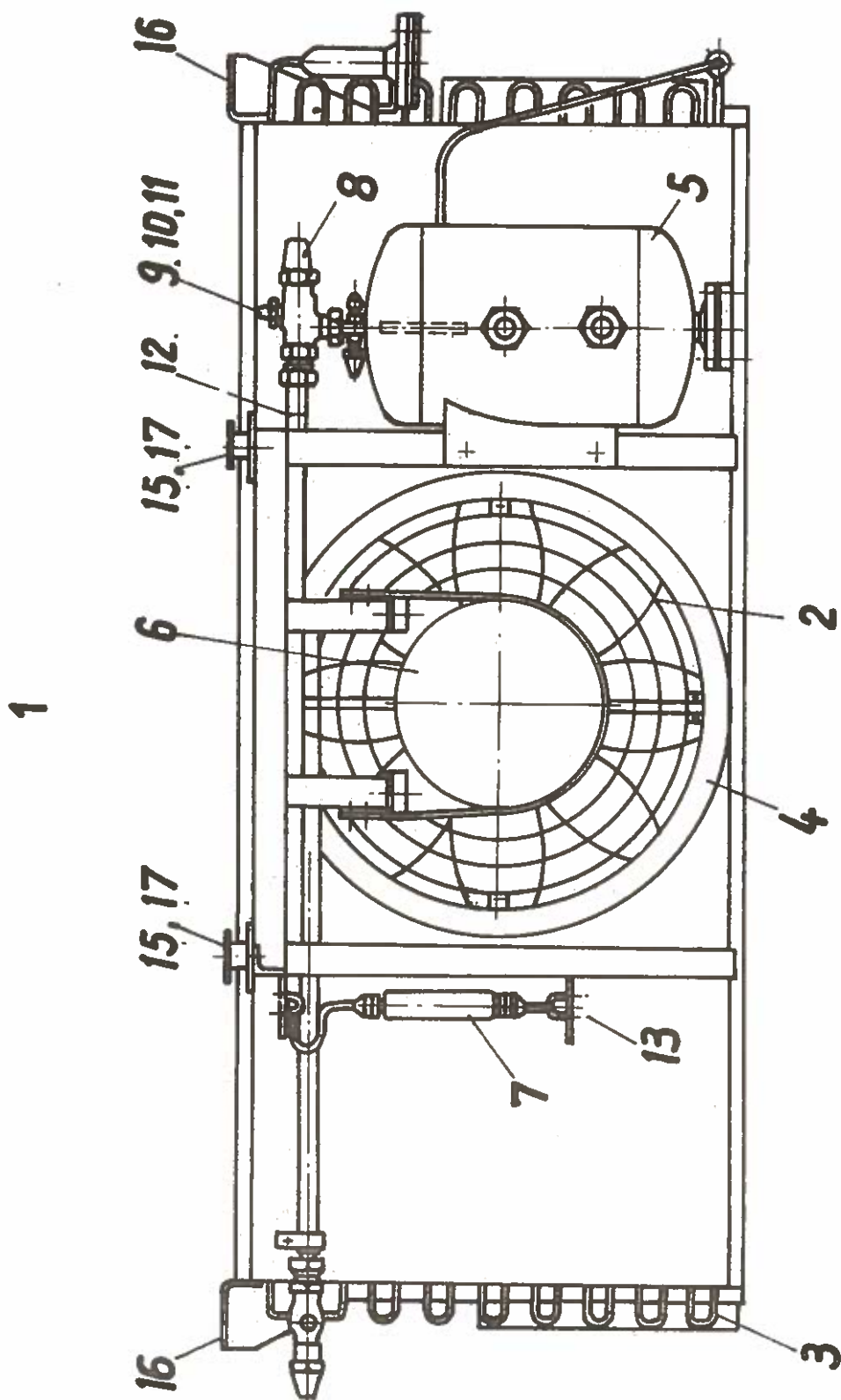


Конденсаторный агрегат

Группа 34
Спальн. вагон
РИЦ СОВ. СО.
1969/70

Kondensatoraggregat

Gruppe 34
RIC - Schlafwa.
SU 1969/70





Конденсаторный агрегат

Группа 34
Спальн. вагон
РИЦ Сов.СО.
1969/70
Gruppe 34
RIC-Schlafwg.
SU 1969/70

Kondensatoraggregat

№ п/п Lfd Nr	Наименование Benennung	Номер заказа Bestell-Nr.	шт./ вагон Stck/ Wag.	кг/ шт. kg/ Stck.	изна- шив. Ver- schl.	
1	Конденсаторный агрегат Kondensatoraggregat	171.007-300 (1)	1	478,200	2	
2	Крыльчатка вентилятора Ventilatorlaufrad Конденсатор	171.007-300:003(4)	1	5,000	3	
3	Конденсатор Сопло вентилятора	171.007-310 (0)	1	319,000	3	
4	Ventilatordüse Сборник	171.007-340 (3) См. перечень отдельных деталей	1	1,780	3	
5	Sammelbehälter	siehe Einzelteil- verzeichnis				



Конденсаторный агрегат

Kondensatoraggregat

Группа 34
Спальн. вагон
РНИЦ Сов.Со.
1969/70
Gruppe 34
RIC-Schlafwg
SU 1969/70

№ п/п Lfd. Nr.	Наименование Benennung	Номер заказа Bestell-Nr.	шт/ вагон Stck/ Wag.	кг/ шт. kg/ Stck.	изм. шив. Ver- schl.
	Компаундный двига- тель постоянного то- ка с одним концом вала типа	См.перечень отдельных деталей группы 27			
6	Gleichstrom-Doppel- schlußmotor mit 1 Wellenende Typ GMG d5 Сушилка фильтра	siehe Einzelteil- verzeichnis Gruppe 27			
7	Filtertrockner Угловой запорный вентиль	B 12/20 TGL 18 270 B1.1	3	0,800	2
8	Eckabsperrrventil Штуцер резьбовой	22 TGL 16 783 B1.2	1	1,500	2
9	Einschraubstutzen Уплотняющий колпак	C-AAN 282-Ms	1	0,050	3
10	Dichtkarpe Накидная гайка	6	1	0,001	3
11	Überwurfmutter	A 6 AAN 285-Ms	1	0,002	3



Конденсаторный агрегат

Kondensatoraggregat

Группа 34
Спальн.вагон
РМЦ Сов.Со.
1969/70
Gruppe 34
R10-Schlafwg
St 1969/70

№ п/п Lfd. Nr.	Наименование Benennung	Номер заказа Bestell-Nr.	шт./ вагон Stck/ Wag.	кг/ шт. kg/ Stck.	зна- мед. Ver- schl.	
12	Распределительная труба Verteilerrohr	171.007-380:060(2)	1	1,900	3	
13	Распределительная труба Verteilerrohr	171.007-380:070(2)	1	1,545	3	
15	Пружинный элемент Federelement	171.007-800:015(4)	4	0,120	1	
16	Резиновая плита Gummiplatte	171.007-800:016(4)	2	0,034	1	
17	Резиновая плита Gummiplatte	171.007-800:017	2	0,670	1	

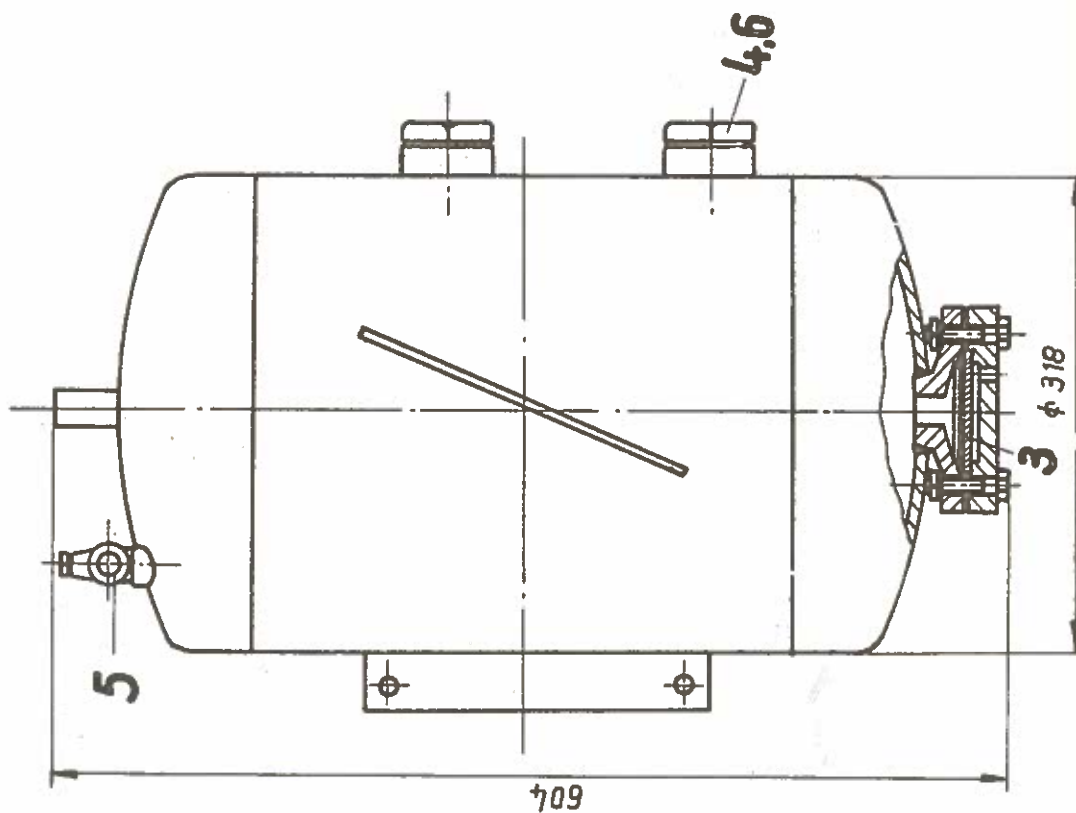


Сборный бак

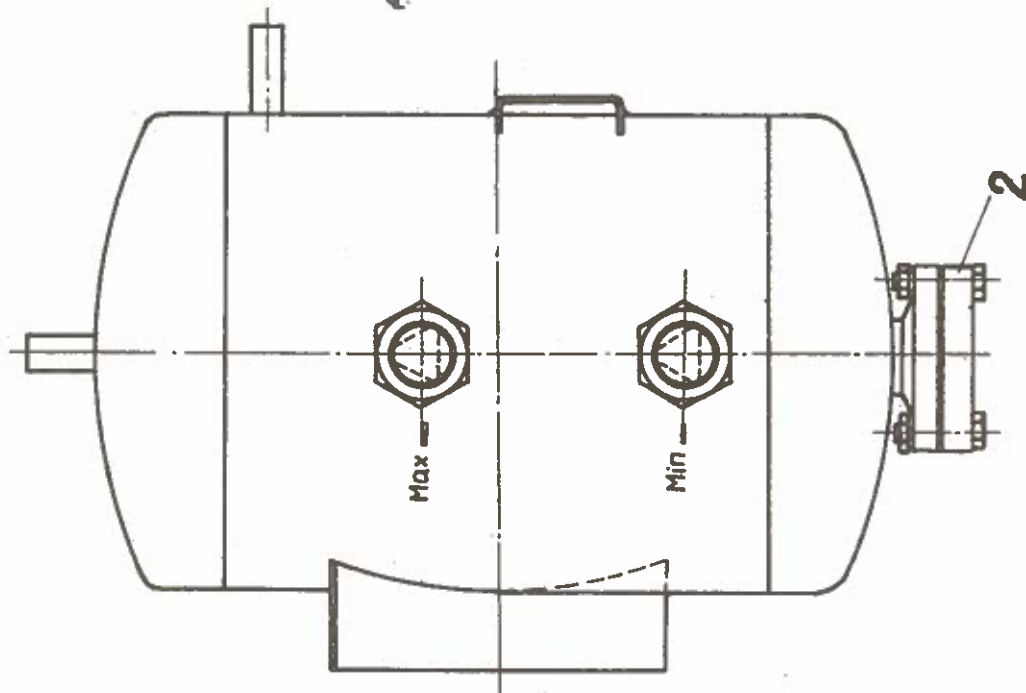
Группа 34
Спальн. Вагон
РИЦ Сов. Со.
1969/70

Sammelbehälter

Gruppe 34
RIC - Schlafwg.
SU 1969/70



1





Сборный бак

Группа 34
Спальн.вагон
РИЦ Сов.Со.
1969/70

Sammelbehälter

Gruppe 34
RIC-Schlafwg
SU 1969/70

№ п/п Lfd. Nr.	Наименование Benennung	Номер заказа Bestell-Nr.	шт./ вагон Stck/ Wag.	кг/ шт. kg/ Stck.	изна- шив. Ver- schl.
	Сборный бак				
1	Sammelbehälter Кольцо	171.007-350 (1)	1	36,500	3
2	Ring Прокладка	171.007-350:002(4)	1	1,400	3
3	Dichtung Смотровое стекло	171.007-350:003(4)	1	0,005	1
4	Schauglas Угловой запорный вен- тиль	28 TGL 44-707.24	2	0,160	3
5	Eckabsperrrventil Уплотняющее кольцо	6 TGL 16 783 B1.5	1	0,350	3
6	Dichtring	A 38 x 44 TGL 0-7603 Cu	2	0,004	2



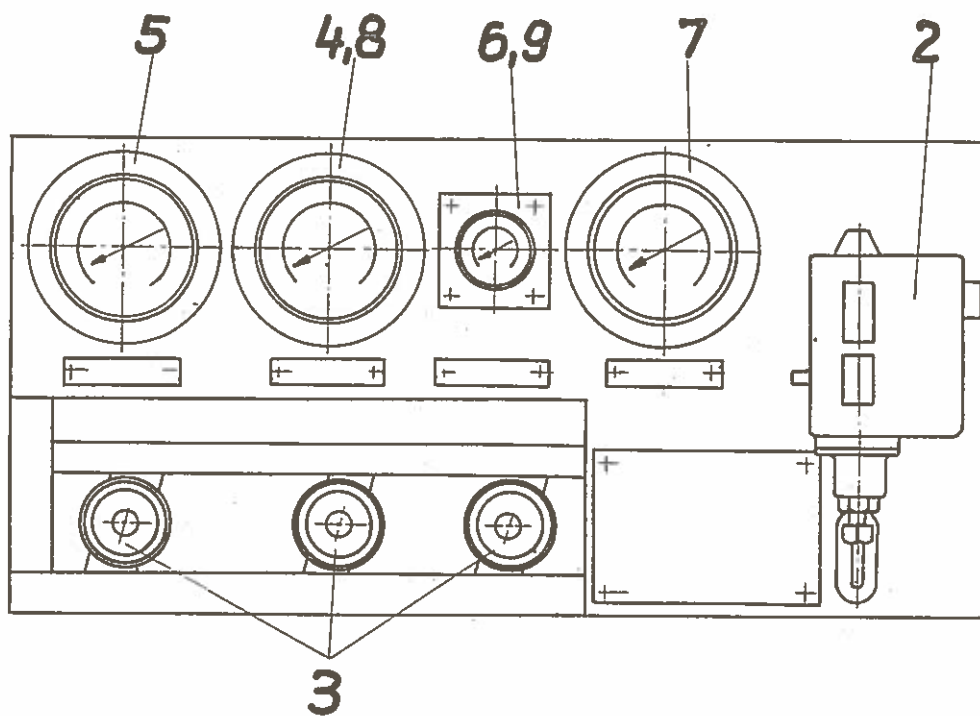
Приборный щит

Группа 34
Спальн. Вагон
РИЦ Сов. Со.
1969/70

Geräte tafel

Gruppe 34
RIC-Schlafwg.
SU 1969/70

1





Приборный щит

Группа 34
Спальн.вагон
РИЦ Сов.Со.
1969/70

Gerätetafel

Gruppe 34
RIC-Schlafwg.
SU 1969/70

№ п/п	Наименование	Номер заказа	шт./ вагон	кг/ шт.	зна- чив.	
Lfd. Nr.	Benennung	Bestell-Nr.	Stck/ Wag.	kg/ Stck	Ver- schl.	
1	Приборный щит Gerätetafel	3.511-34.99.07:000 (1)	1		3	
2	Переключатель из- быточного давления Überdruck-Schalter	Тип RT 5 17-2058	1	0,910	2	Fa. Danfoss
3	Проходной вентиль Durchgangsventil	Тип KDV M 6/11	3	0,330	2	
4	Манометр, диапазон измерения I ... 25 кг/см ² изб. давл., красная мет- ка 17 кг/см ² Подключение M 20 x 1,5 Manometer Meßbereich: -1... +25 kp/cm ² Überdruck rote Marke: 17 kp/cm ² Anschluß: M 20 x 1,5	Тип 1 BM 68 f	1	0,600	1	VEB Meßge- rätew. Beier- feld
5	Манометр, диапазон измерения I ... 10 кг/см ² изб. давл. Подкл. M 20 x 1,5 Manometer Meßbereich: -1... +10 kp/cm ² Überdruck Anschluß: M 20 x 1,5	Тип 1 BM 68 f	1	0,600	1	VEB Meßge- rätew. Beier- feld



Приборный щит

Gerätetafel

Группа 34
Спальн.вагон
РИЦ Со.Со.
1969/70Gruppe 34
RIC-Schlafwg
SU 1969/70

№№. п/п Lfd. Nr.	Наименование Benennung	Номер заказа Bestell-Nr.	шт./ вагон Stck/ Wag.	кг/ шт. kg/ Stck.	зна- шив. Ver- schl.	
6	Манометр давления масла. Диапазон измерений: 0 ... 10 кг/см ² . Подключение М 20 х 1,5 Öldruckmanometer Meßbereich: 0 bis 10 kp/cm ² , Anschluß: M 12 x 1,5 Телетермометр, диа- пазон измерений: 0 ... 100 °C, красная метка +30 °C Трубопровод дли- ной 3 м. Датчик: резьба Р 3/4", дли- на 200 мм Ø 13 мм	Стандартный манометр типа Standard-Mano- meter Typ D	1	0,150	1	
7	Fernthermometer Meßbereich: 0 bis 100°C, rote Marke: + 30°C, Fühler- leitung: Länge 3 m Fühler: Gewinde R3/4" Länge 200 mm, Ø 13 mm Уплотняющая шайба	Hg-Federthermo- meter, Typ 27/F 80 af-1	1	1,450	1	VEB Meßge- rätew. Beier- feld
8	Dichtscheibe Уплотняющая шайба	A 3 TGL 16413-Cu	2	0,015	1	
9	Dichtscheibe	A 2 TGL 16413-Cu	1	0,006	1	



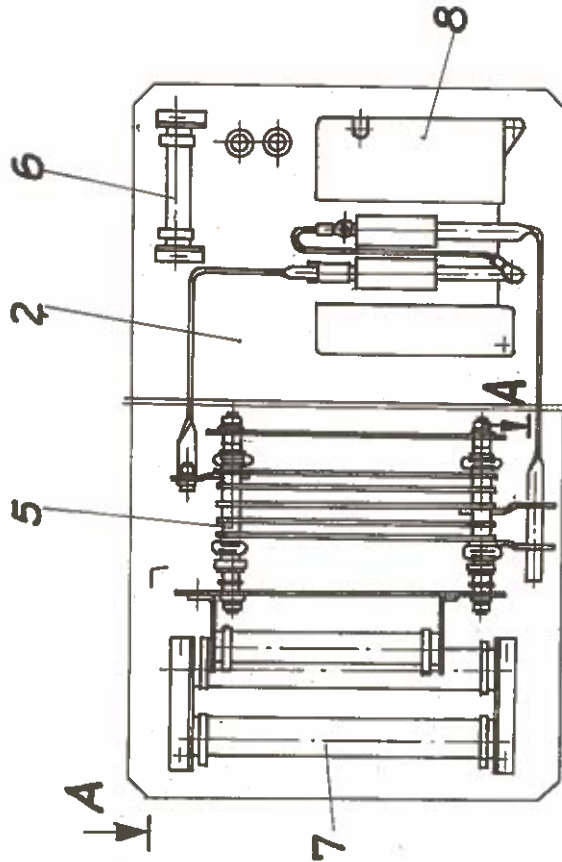
Приборный ящик

Группа 34
Спальн. Вагон
РИЦ Сов. Со.
1969/70

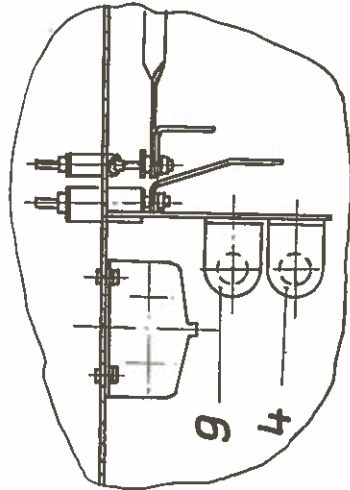
Gerätekasten

Gruppe 34
RIC-Schlafwg.
SU
1969/70

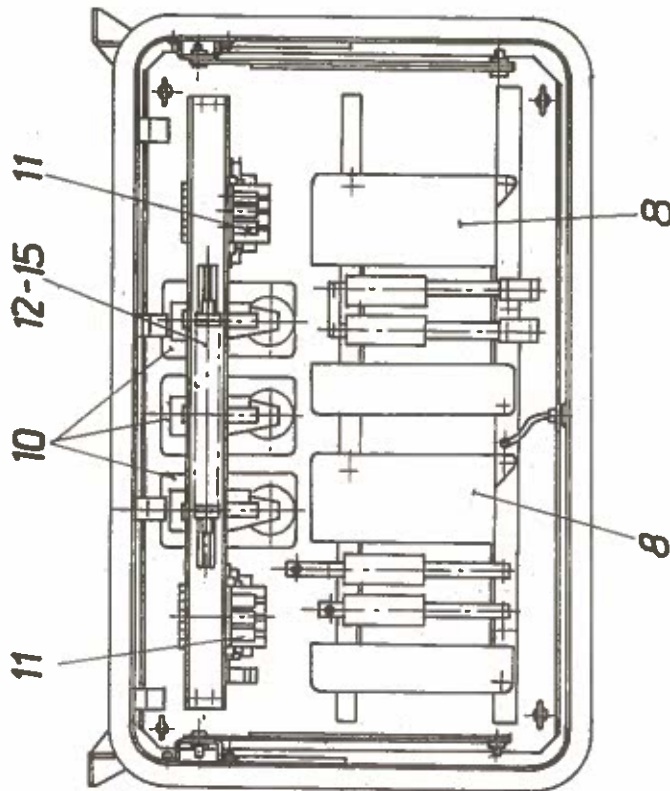
Плита приборного ящика,
вид с обратной стороны
Geräteplatte,
Rückansicht



Разрез
.Schnitt A-A



1
Приборный ящик
вид с передней стороны без крышки
Gerätekasten
Vorderansicht ohne Deckel





Приборный ящик

Gerätekasten

Группа 34
Спальн.вагон
РИЦ Сов.Со.
1969/70
Gruppe 34
RIC-Schlafwg
SU 1969/70

№ п/п	Наименование	Номер заказа	шт./ вагон	кг/ шт.	изна- шив.	
Lfd. Nr.	Benennung	Bestell-Nr.	Stck/ Wag.	kg/ Stck.	Ver- schl.	
	Приборный ящик					
1	Gerätekasten	171.007-600(1)	1	175,000	3	
	Плита приборного ящика					
2	Geräteplatte	171.007-610(1)	1	95,000	3	
	Однотрубное постоян- ное сопротивление, I скользящий зажим без облицовки					
4	Einrohrfestwider- stand, 1 Abgriff- schelle ohne Ver- kleidung	EF4; 109 Ohm; 1,3 A Тип Е 205000; 23 ом 140 а, 110 в ± 3 сек. - 25 вкл./час.	1	1,000	2	Fa. Heine Drstd.
	Пусковое сопротив- ление					
5	Anlaßwiderstand	Typ E 205000; 0,23 Ohm; 140 A, 110 V ± 3 sec-25 Schal- tungen/h	1	5,000	2	ESG Eise- nach
	Однотрубное постоян- ное сопротивление, I скользящий зажим без облицовки					
6	Einrohr-Festwider- stand, 1 Abgriff- schelle, ohne Ver- kleidung	EF 1; 176 Ohm; 0,6 A	1	0,600	2	Fa. Heine Drstd.



Приборный ящик

Группа 34
Спальный вагон
РИЦ Сов.Со.
1969/70
Gruppe 34
RIC-Schlafwg
SU 1969/70

Gerätekasten

№ п/п Lfd. Nr.	Наименование Benennung	Номер заказа Bestell-Nr.	шт./ вагон Stck/ Wag.	кг/- шт. kg/ Stck.	изна- шив. Ver- schl.	
7	Двухтрубное постоянное сопротивление, 2 втулки, два скользящих контактика без облицовки Zweirohr-Festwiderstand, 2 Buchsen 2 Abgriffschellen ohne Verkleidung Воздушный контактор	Z Fg 6/ 9,94; 10,0	1	4,000	2	Fa. Heine Drstd.
8	Luftschütz ES 160-11 Однотрубное постоянное сопротивление, 2 втулки I скользящий зажим без облицовки	Pl.-Nr. 637 085 001 98 bis 138 V	3	21,000	2	Fa. EAW Trep- tow
9	Einrohr-Festwiderstand, 2 Buchsen 1 Abgriffschelle ohne Verkleidung Реле времени с замедлением размыкания	EF 4; 25,2 Ohm; 3 A	1	1,000	2	Fa. Heine Drstd.
10	Abfallverzögertes Zeitrelais	R Zag 6e, 110 V, 3,5 sec. Pl.-Nr. 734 761 190	3	3,000	2	Fa. EAW Trep- tow



Приборный ящик

Группа 34
Спальн.вагон
РИЦ Сов.Со.
1969/70
Gruppe 34
RIC-Schlafwg
SU 1969/70

Gerätekasten

№ п/п Lfd. Nr.	Наименование Benennung	Номер заказа Bestell-Nr.	шт./ вагон Stck/ Wag.	кг/ шт. kg/ Stck.	зна- чив. Ver- schl.	
11	Специальный воздуш- ный контактор Spezialluftschütz VG 40 Держатель клемм	Работа: 110 В постоян.ток 2 размык.конт. 2 замыкателя Betätigung: 110 V Gleichstr. 2 Öffner 2 Schließer	2	1,000	2	Fa. ESG Oppach
12	Klemmenträger Клемма с гнездом	1-6 TGL 200-3795	32		3	
13	Buchsenklemme Концевая плита	2-6 TGL 200-3795	32		3	
14	Endplatte Концевой угольник	3-6 TGL 200-3795	1		3	
15	Endwinkel	4-6 TGL 200-3795	2		3	



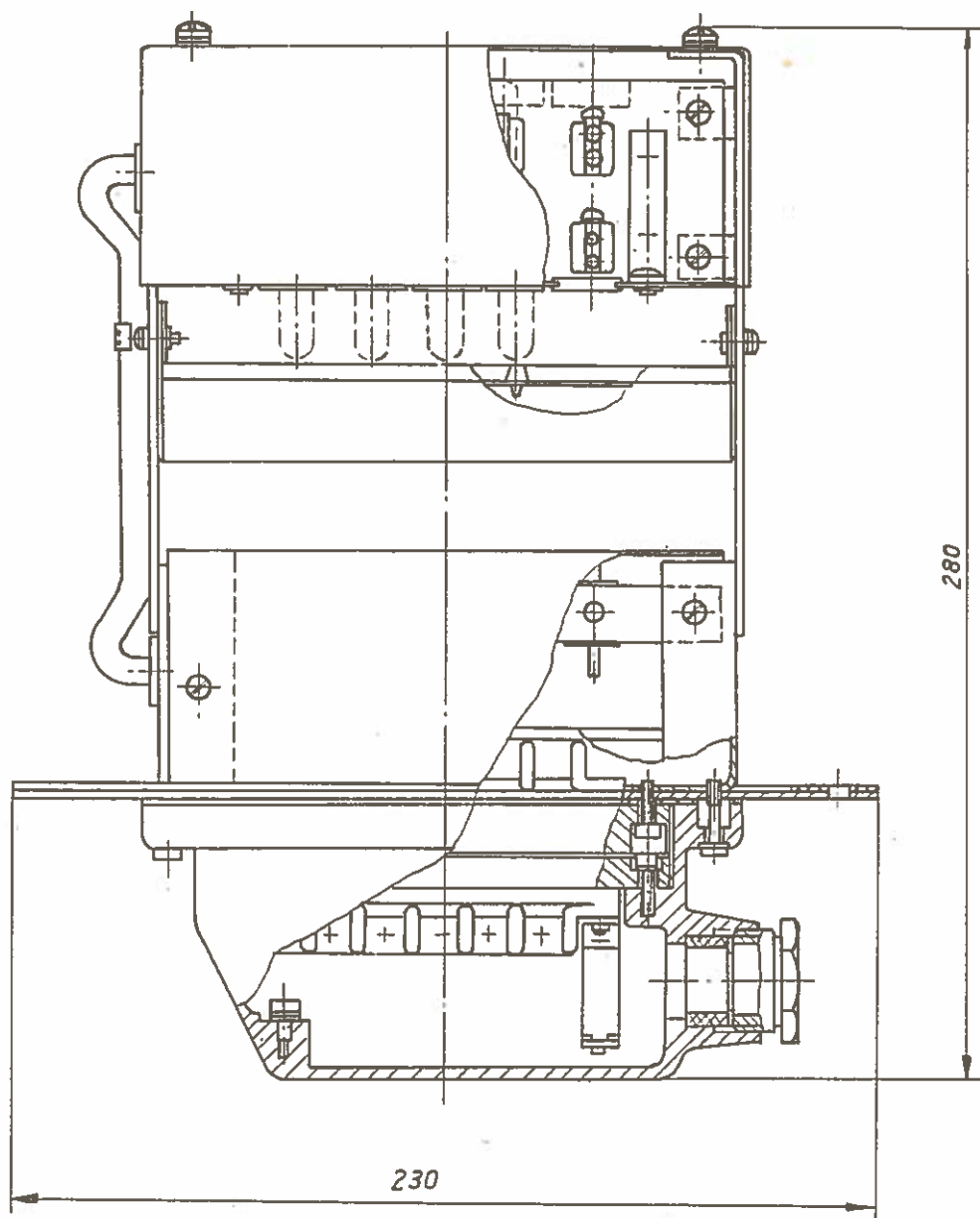
Термостат подводящего воздуха

Группа 34
Спальн. Вагон
РИЦ Сов. Со.
1969/70

Zuluftthermostat

Gruppe 34
RIC Schlafwg.
SU 1969/70

1





Термостат подводющего воз-
духа

Zuluftthermostat

Группа 34
Спальн.вагон
РИЦ Сов.Со.
1969/70
Gruppe 34
RIC-Schlafwg
SU 1969/70

№ п/п Lfd. Nr.	Наименование Benennung	Номер заказа Bestell-Nr.	шт./ вагон Stck/ Wag.	кг/ шт. kg/ Stck.	изме- нив. Ver- schl.	
1	Термостат подводющего воздуха Zuluftthermostat 12/14/19/23°C	Черт. Фара Faga-zeichn. 8232.823	1		2	



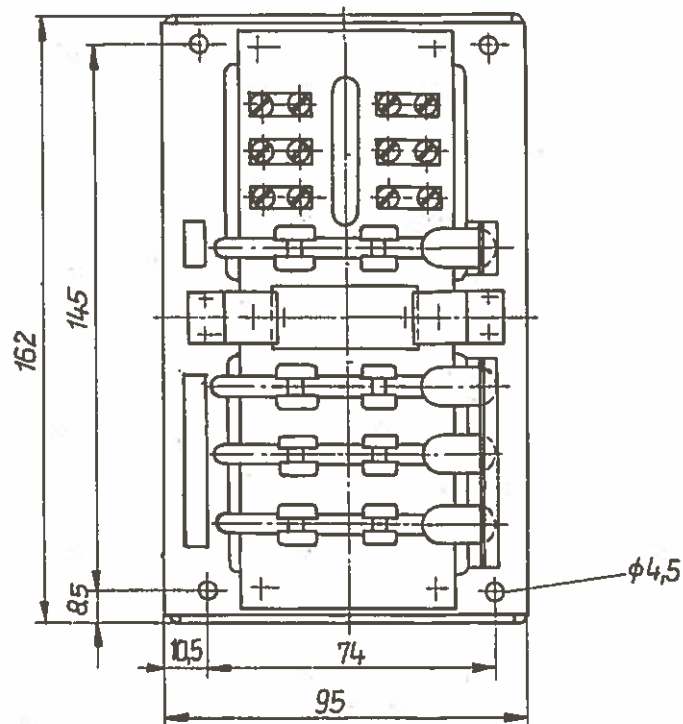
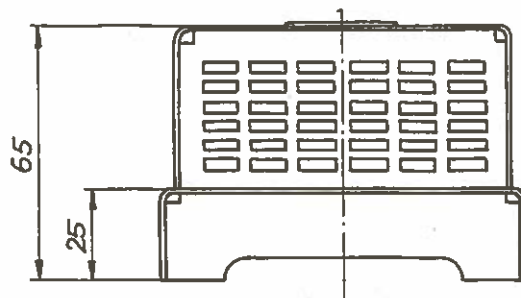
Термостаты помещений

Группа 34
Спальн. Вагон
РИЦ СОВ. Со.
1969/70

Raumthermostate

Gruppe 34
RIC - Schlafwg.
SU 1969/70

1 bis 3





Термостаты помещений

Raumthermostate

Группа 34
Спальн.вагон
РИЦ Сов.Со.
1969/70
Gruppe 34
RIC-Schlafwg
SU 1969/70

№ п/п Lfd. Nr.	Наименование Benennung	Номер заказа Bestell-Nr.	шт./ вагон Stck/ Wag.	кг/ шт. kg/ Stck.	изна- шив. Ver- schl.
1	Термостат помещений Raumthermostat 16/18/19/21° C	Черт. Фага FAGA-Zeichnung 8232.746	1	0,500	2
2	Термостат помещений Raumthermostat 19/20/21/22° C	Черт. Фага FAGA-Zeichnung 8232.730	1	0,500	2
3	Термостат помещений Raumthermostat 24/26/28° C	Черт. Фага FAGA-Zeichn. 8232.731	1	0,500	2



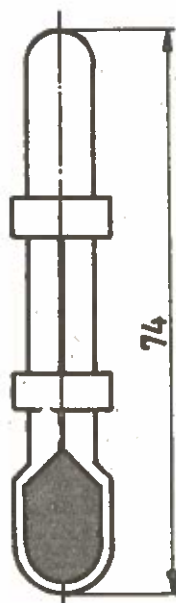
Контактный термометр

Группа 34
Спальн. Вагон
Риц Сов. Со.
1969/70

Kontaktthermometer

Gruppe 34
RIC - Schlafwa.
SU 1969/70

1^{до}
bis 13





Контактный термометр

Группа 34
Спальн.вагон
РИЦ Сов.Со.
1969/70

Kontaktthermometer

Gruppe 34
RIC-Schlafwg.
SU 1969/70

№ п/п	Наименование	Номер заказа	шт./ вагон	кг/ шт.	изна- шив.
Lfd. Nr.	Benennung	Bestell-Nr.	Stck/ Wag.	kg/ Stck	Ver- schl.
	Контактный термометр				
1	Kontaktthermometer 5°C Контактный термометр		1	0,020	1
2	Kontaktthermometer 12°C Контактный термометр		1	0,020	1
3	Kontaktthermometer 14°C Контактный термометр		1	0,020	1
4	Kontaktthermometer 16°C Контактный термометр		1	0,020	1
5	Kontaktthermometer 18°C Контактный термометр		1	0,020	1
6	Kontaktthermometer 19°C Контактный термометр		1	0,020	1
7	Kontaktthermometer 20°C Контактный термометр		5	0,020	1



Контактный термометр

Группа 34
Спальн.вагон
РИЦ Сов.Со.
1969/70

Kontaktthermometer

Gruppe 34
RIC-Schlafwg.
SU 1969/70

№ п/п	Наименование	Номер заказа	шт./ вагон	кг/ шт.	зна- ки.
Lfd. Nr.	Benennung	Bestell-Nr.	Stck/ Wag.	kg/ Stck	Ver- schl.
	Контактный термометр				
8	Kontaktthermometer 21°C		1	0,020	1
	Контактный термометр				
9	Kontaktthermometer 22°C		2	0,020	1
	Контактный термометр				
10	Kontaktthermometer 23°C		1	0,020	1
	Контактный термометр				
11	Kontaktthermometer 24°C		3	0,020	1
	Контактный термометр				
12	Kontaktthermometer 26°C		1	0,020	1
	Контактный термометр				
13	Kontaktthermometer 28°C		1	0,020	1

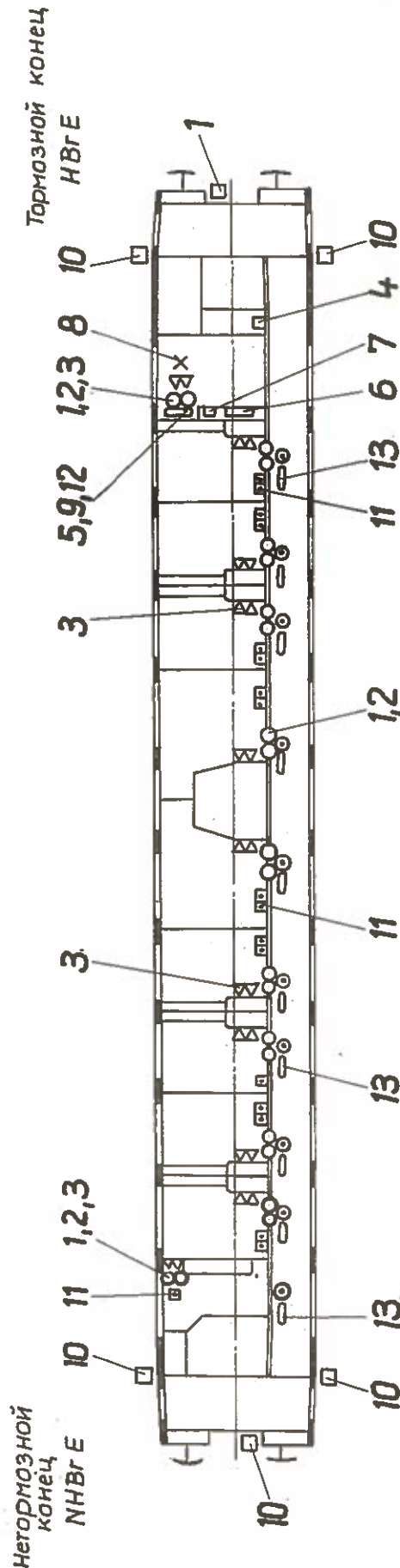


Электроакустическая установка для звукофикации

Группа 39
Спальн. вагон
РИЦ СоВ. Со.
1969/70

Elektroakustische Beschallungseinrichtung

Gruppe 39
RIC-Schlafwg.
SU 1969/70



○ Lautsprecher u. Lautsprecherabdeckung

⊙ Abstelltaster Dux (Ruhestrom)

□ Außenruftaster

▣ Abteilruftaster

△ Lautstärkeregler

⊖ Abteilblinkleuchte

Репродуктор и перекрытие репродуктора

Кнопка выключения ДУС (ток покоя)

Наружная вызывная кнопка

Вызывная кнопка купе

Потенциометр

Сигнальная кнопка купе



Электроакустическая установка для
звукофикации

Группа 39
Спальн. вагон
РИЦ Сов.Сд.
1969/70
Gruppe 39
RIC-Schlafwg.
SU 1969/70

Elektroakustische Beschallungseinrichtung

№ п/п	Наименование	Номер заказа	шт./ вагон	кг/ шт.	изна- шив.
Lfd. Nr.	Benennung	Bestell-Nr.	Stck/ Wag.	kg/ Stck	Ver- sohl.
1.	Репродуктор с согласующим передатчиком Lautsprecher mit Anpassungsübertrager	См. перечень отдельных деталей siehe Einzelteilverzeichnis			
2.	Перекрытие репродуктора Lautsprecherabdeckung				
3.	Потенциометр Lautstärkeregler				
4.	Микрофонный переговорный пункт Mikrofonsprechstelle				
5.	Вставной блок сигналов Signalzentrale				
6.	Вставной блок усилителя Verstärkereinschub				
7.	Присоединительное поле передатчика программы Programmgeber-Anschlußfeld				
8.	Встраиваемый перекидной выключатель 6 а, 250 в Einbaukippschalter 6A; 250V	Условный номер Kenn.Nr. 21083.11	1		2



Электроакустическая установка звуко-
фикации

Elektroakustische Beschallungseinrich-
tung

Группа 39
Спальн. вагон
РИЦ Сов. Со.
1969/70
Gruppe 39
RIC-Schlafwg.
SU 1969/70

№ п/п	Наименование	Номер заказа	шт./ вагон	кг/ шт.	изна- шив.
Lfd. Nr.	Benennung	Bestell-Nr.	Stok/ Wag.	kg/ Stok	Ver- schl.
9.	Реле в корпусе Relais im Gehäuse Кнопочный включат.	RH 102 - 24V- 3 Umschalter 730.740	2	0,200	3
10.	Drucktaster Встраиваемый кно- почный включатель	Typ 21 234. 26	6	0,250	2
11.	Einbaudrucktaster Звонок колокольного типа постоянного тока	B1 TGL 11418 Ws/Ag См. перечень отдельных деталей	19	0,239	2
12.	Gleichstrom-Dosen- wecker Сигнальная лампа купе	siehe Einzelteilverzeichnis См. перечень отдельных деталей			
13.	Abteil-Anzeigeleuch- te	siehe Einzelteilverzeichnis			



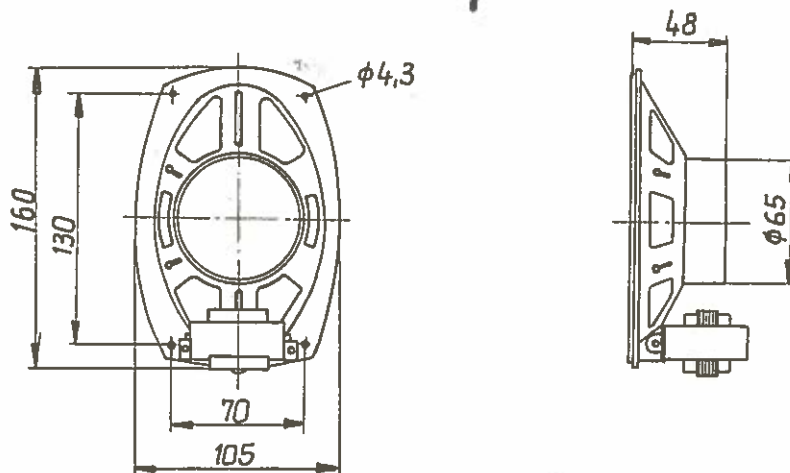
Репродуктор с согласующим
тран

Группа 39
Спальн. вагон
РИЦ Сов. Со.
1969/70

Lautsprecher
mit Anpassungsübertrager

Gruppe 39
RIC-Schlafwg.
SU 1969/70

1



Технические данные:

Номинальная нагрузка 1,5а
Номинальная резонансная частота 80...12000 гц
Номинальная резонансная частота 125 гц
Полное номинальное сопротивление: 7ком
с установленным передатчиком
Магнитная система репродуктора:

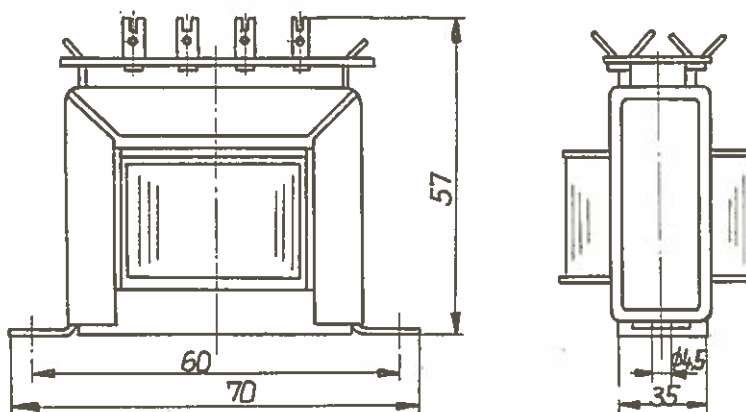
А 16/4 ТГЛ 200-7081

Номинальная индукция магнитной системы:
1,0 Vs/m² (10000 Гаусс)

Technische Daten:

Nennbelastbarkeit 1,5 VA
Übertragungsbereich: 80... 12000 Hz
Nennresonanzfrequenz: 125 Hz
Nennscheinwiderstand: 7 kΩ
mit angebautem Übertr.
Lautsprecher-Magnetsystem: A 16/4 T6L 200-7081
Nenninduktion des Magnetsystems: 1,0 Vs/m² (10000 Gauß)

2



Технические данные:

Первичная импеданс: 128 00 ом
Вторичная импеданс: 8 ом
Мощность: 2 вв
Величина сердечника: EJ 48/16
Диапазон частоты: 50...15000 гц
зазор:
Вес: 0,24 кг
Выполнение RTE 5

Technische Daten:

Primärimpedanz: 12800 Ohm
Sekundärimpedanz: 8 Ohm
Leistung: 2 VA
Kerngröße: EJ 48/16
Frequenzbereich: 50... 15000 Hz
Lüftspalt:
Gewicht: 0,24 kg
Ausführung: RTE 5