



Репродуктор с согласующим
трансформатором

Lautsprecher mit Anpassungsübertrager

Группа 39
Спальн. вагон
РИЦ Сов. Со.
1969/70
Gruppe 39
RIC-Schlafwg
SU 1969/70

№ п/п	Наименование	Номер заказа	шт./ вагон	кг/ шт.	изна- шив.
Lfd. Nr.	Benennung	Bestell-Nr.	Stok/ Wag.	kg/ Stok	Ver- schl.
1	Репродуктор с при- строенным согласующим трансформатором Lautsprecher mit an- gebauten Anpassungs- übertrager Согласующий транс- форматор	Типа Typ LP 553A Черт. РФТ	22	0,600	3
2	Anpassungsübertrager	RFT-Zeichnung 2520.310-61102.3K (4) U52 (T201)	22	0,240	3



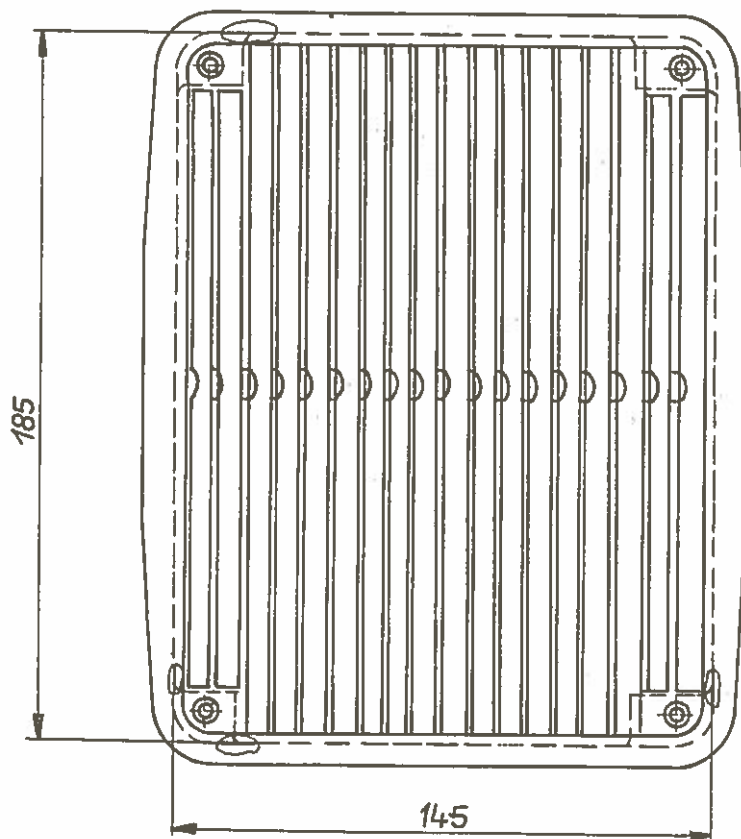
Перекрытие репродуктора

Группа 39
Спальн. вагон
РИЦ Сов. Со.
1969/70

Lautsprecherabdeckung

Gruppe 39
RIC - Schlafwg.
SU 1969/70

1





Перекрытие репродуктора

Группа 39
Спальн. вагон
РИЦ Сов.Сс.
1969/70

Lautsprecherabdeckung

Gruppe 39
RIC-Schlafwg
SU 1969/70

№ п/п	Наименование	Номер заказа	шт./ вагон	кг/ шт.	изна- шив.
Lfd. Nr.	Benennung	Bestell-Nr.	Stok/ Wag.	kg/ Stok	Ver- schl.
1	Перекрытие репродук- тора Lautsprecherab- deckung	3.511-39.01.07:007 (3) 1.A.	22	0,105	3

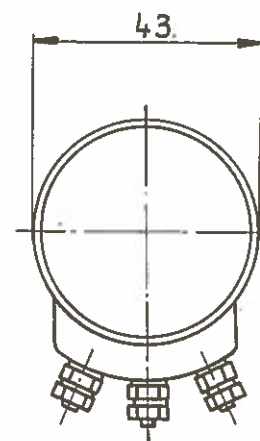
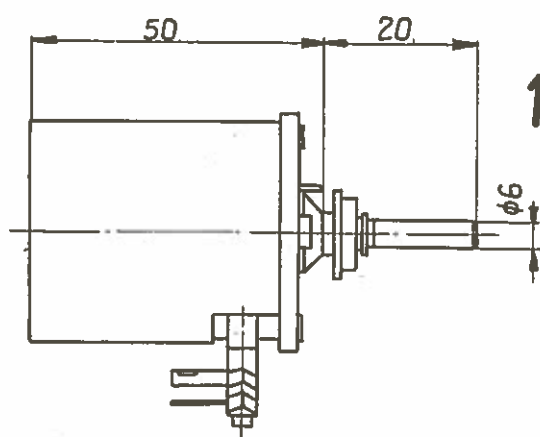
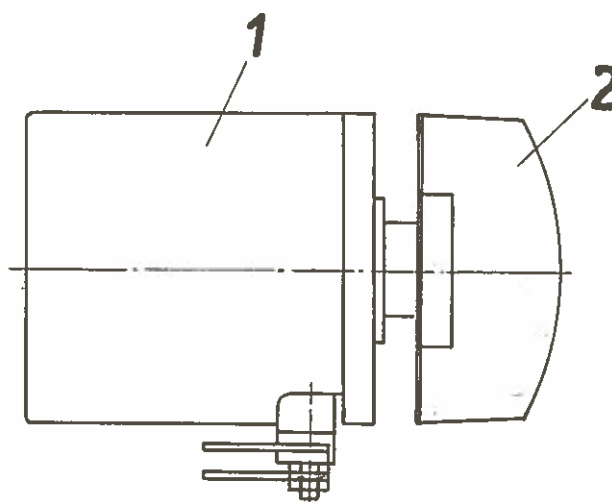


Потенциометр

Lautstärkeregler

Группа 39
Спальн. вагон
РИЦ Сов. Со.
1969/70

Gruppe 39
RIC - Schlafwg.
SU 1969/70



Технические данные:

Согласующее сопротивление:	6400 ом
Нагрузка:	1,5 Вт
Регулировка:	в 10 ступенях
Вес в кг:	85
Диапазон вращения в град.:	150
Конец вала	форма А по ТГЛ 8700
Показатель климатостановки по ЛЕС 68	666

Technische Daten:

Anpassungswiderstand in Ohm:	LRE 1,5 6400
Belastbarkeit in Watt:	1,5
Reglung:	in 10 Stufen
Masse in g ≈:	85
Drehbereich in Grad:	150
Wellenende:	Form A nach TGL 8700
Klimakennziffer nach LEC 68:	666



Потенциометр

Lautstärkeregler

Группа 39
Спальн.вагон
РИЦ Сов.Со.
1969/70
Gruppe 39
RIC-Schlafwg
SU 1969/70

№ п/п Lfd. Nr.	Наименование Benennung	Номер заказа Bestell-Nr.	шт./ вагон Stck/ Wag.	кг/ шт. kg/ Stck	изна- шив. Ver- schl.	
1	Потенциометр Lautstärkeregler Ручка регулятора	IRE 1,5 TGL 9285	22	0,075	2	
2	Reglerknauf	2864 D	22		2	

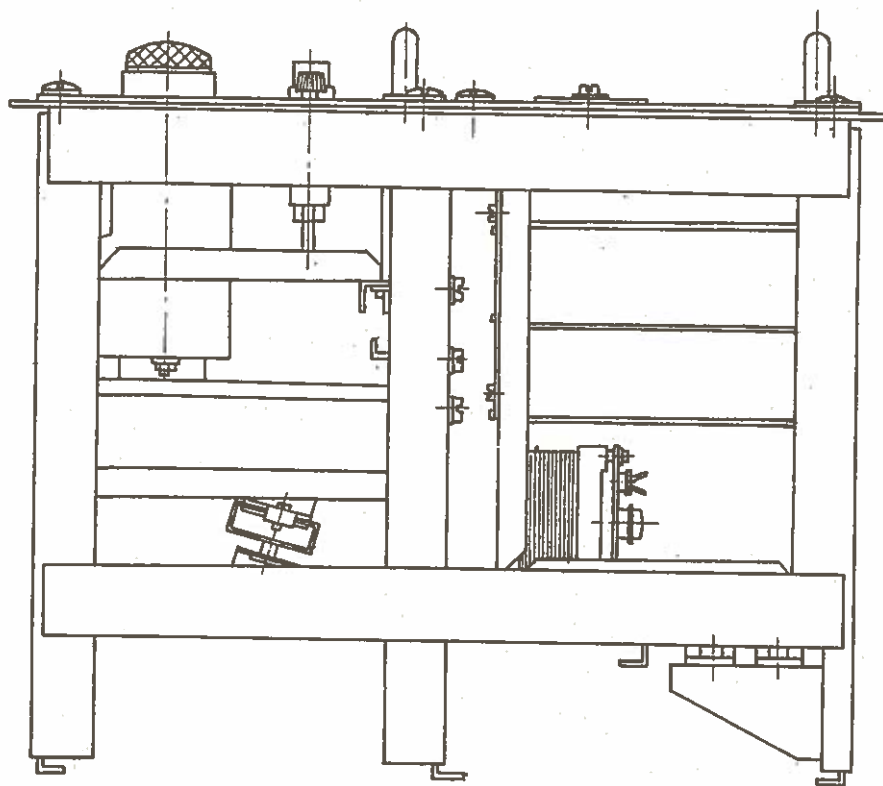


Микрофонный переговорный пункт

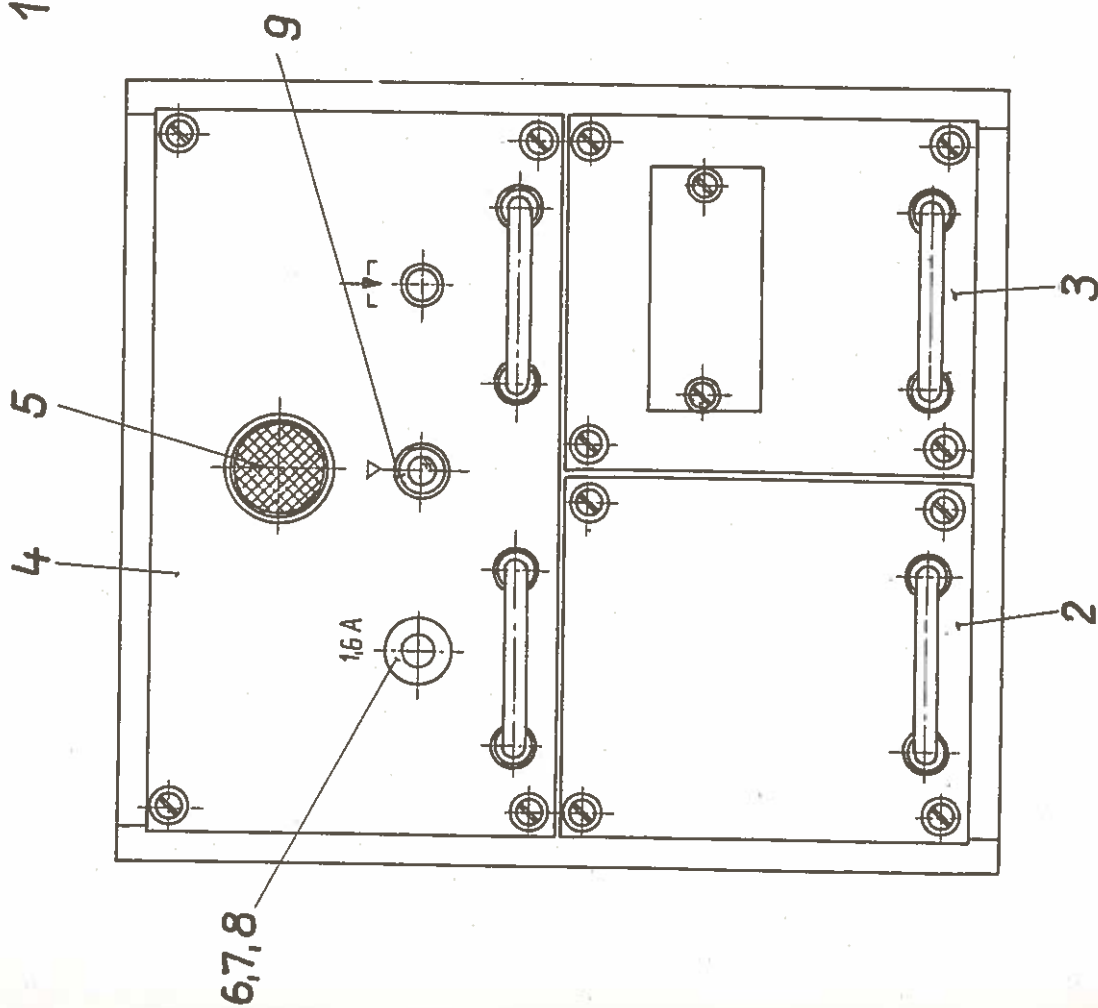
Группа 39
Спальн. вагон
Риц Сов. Со.
1969/70

Mikrofonsprechstelle

Gruppe 39
RIC - Schlafwa
SU 1969/70



1





Микрофонный переговорный пункт

Группа 39
Спальн.вагон
РИЦ Сов.Со.
1969/70

Mikrofonsprechstelle

Gruppe 39
RIC-Schlafwg.
SU 1969/70

МФ п/п Lfd. Nr.	Наименование Benennung	Номер заказа Bestell-Nr.	шт./ вагон Stck/ Wag.	кг/ шт. kg/ Stck	изна- шив. Ver- schl.	
1	Микрофонный перего- ворный пункт Mikrofonsprechstelle Вставной блок усили- теля	Черт. Zeichnung 8703.1-1	1	8,000	3	
2	Vorverstärkerein- schub Вставной релейный блок	Zeichnung 8703.001-01 300	1		3	
3	Relaiseinschub Вставной блок микро- фона	Zeichnung 8703.001-01 200	1		3	
4	Mikrofoneinschub Динамич.микрофон	Zeichnung 8703.001-01 100	1		3	
5	Dynamisches Mikro- -державка предохра- нителя	MD 30 (Herrmann)	1		2	
6	G-Sicherungshalter -винтовой колпачок	TGL 7605	1		3	
7	G-Schraubkappe Плавкая вставка	TGL 7606	1		3	
8	Schmelzeinsatz Миниатюрн.сигнальн. лампа	F1,6 TGL 0-41571	1		1	
9	Signalkleinlampe	A 24V; 0,05A TGL 10 449	1		1	

-621-



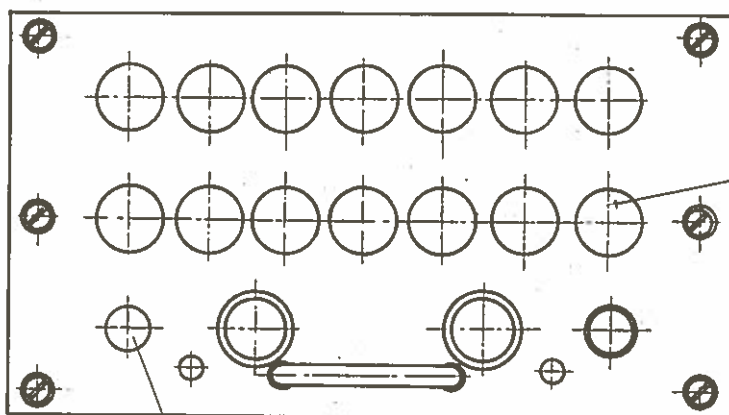
Центральный вставной блок
сигнализации

Группа 39
Спальн. Вагон
РИЦ Сов. Со.
1969/70

Signalzentrale

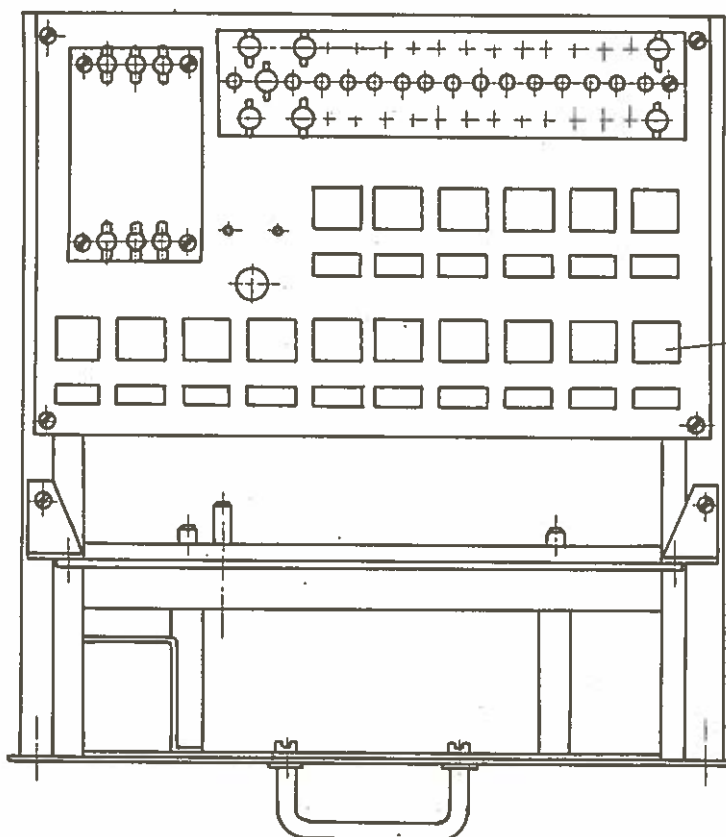
Gruppe 39
RIC - Schlafwg.
SU 1969/70

1



2,3,4

6,7,8



5



Центральный вставной блок сигнали-
зации

Signalzentrale

Группа 39
Спальн.вагон
РИЦ Сов.Со.
1969/70
Gruppe 39
RIC-Schlafwg.
SU 1969/70

№ п/п Lfd. Nr.	Наименование Benennung	Номер заказа Bestell-Nr.	шт./ вагон Stok/ Wag.	кг/ шт./ Stok	зна- шив. Ver- sohl.
1.	Центральный вставной блок сигнализации Signalzentrale Германиевый выпря- митель /диод/	Черт. РФТ RFT-Zeichnung D 86007 0444440 1444441	1		3
2.	Germaniumgleichrich- terdiode Миниатюрн.сигнальн. лампа	GY 103 TGL 200-8352	14		2
3.	Fernmeldekleinlampe Байонетный встраи- ваемый патрон	T 6,8 36V; 0,05A TGL 10 449	14		1
4.	Bajonett-Einbaufas- sung Реле	8209	14		3
5.	Relais -державка предохра- нителя	GBR 302-24 Bv 15 AgPd	16		2
6.	G-Sicherungshalter -вставной колпачек	A TGL 7603	2		3
7.	G-Steckkarpe Плавкая вставка	A TGL 7604	2		3
8.	Schmelzeinsatz	F6,3 TGL 0-41571	2		1



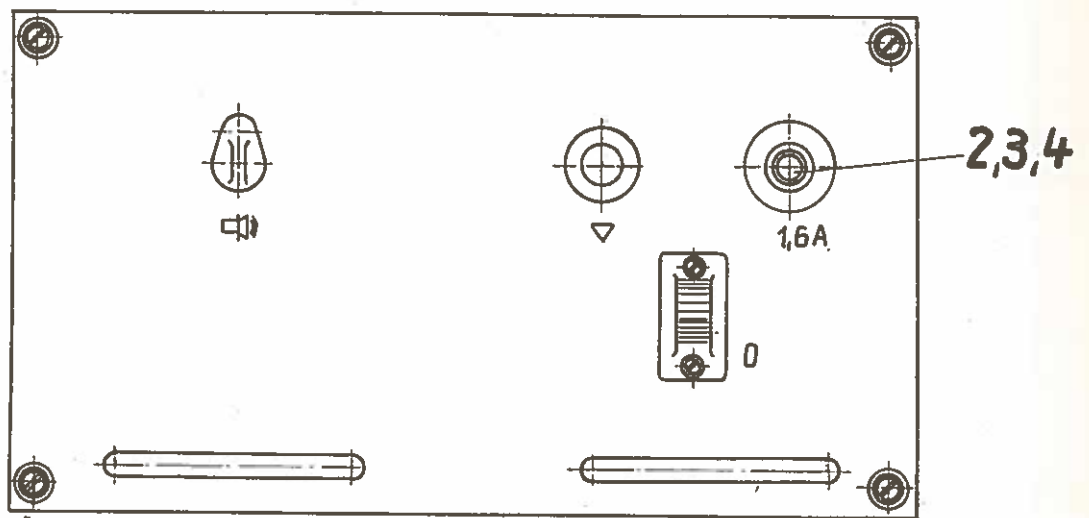
Вставной блок усилителя

Группа 39
Спальн. вагон
РИЦ Сов. Со.
1969/70

Verstärkereinschub

Gruppe 39
RIC-Schlafwg.
SU 1969/70

1





Вставной блок усилителя

Verstärkereinschub

Группа 39
Спальн.вагон
РИЦ Сов.Со.
1969/70
Gruppe 39
RIC-Schlafwg.
SU 1969/70

№№ п/п Лfd. Nr.	Наименование Benennung	Номер заказа Bestell-Nr.	шт./ вагон Stok/ Wag.	кг/ шт. kg/ Stok	изна- шив. Ver- sohl.
1	Усилитель Verstärker -державка предохра- теля	Тип TV 110 8322.004-01001	2		3
2	G-Sicherungshalter -винтовой колпачок	TGL 7605	1		3
3	G-Schraubkappe Плавкая вставка	TGL 7606	1		3
4	Schmelzeinsatz	F1,6 TGL O-41571	1		1

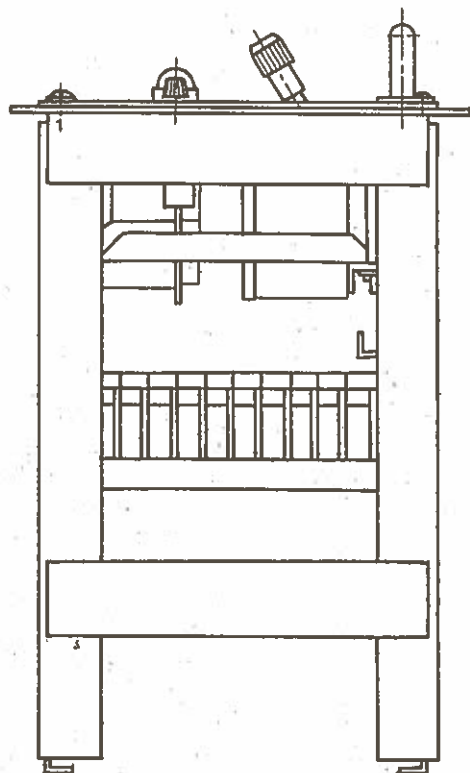


Соединительное поле передатчика
программы

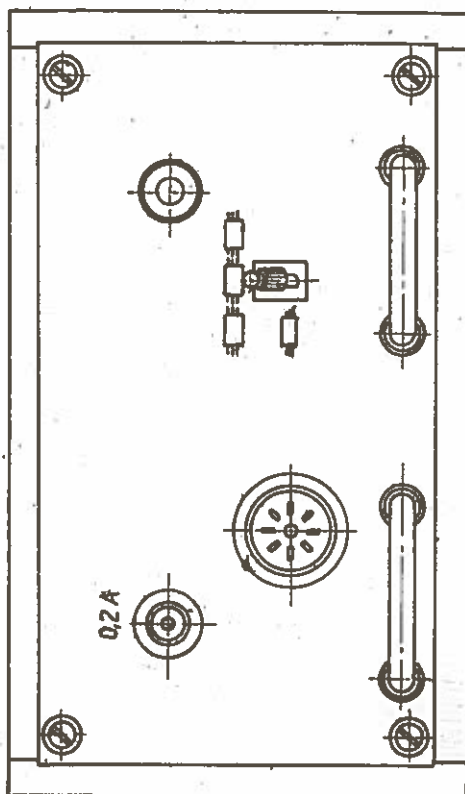
Группа 39
Спальн. Вагон
РИЦ Сов. Со.
1968/70

Programmgeber - Anschlußfeld

Gruppe 39
RIC - Schlafwg.
SU 1969/70



Технические данные:
Рабочее напряжение: 24 В
Слаботочный предохранитель 0,2 А / 250 В
Лампа накаливания на пониженное
напряжение Д. телефона 36 В / 0,05 А
Телефонная штепсельная розетка,
8-ми полюсн. 0.756.135-00001
Степень защиты



Techn. Daten:
Betriebsspannung 24 V
Feinsicherung 0,2 A / 250 V
Fernsprech-Kleinlampe 36 V / 0,05 A
Flanschsteckdose 8 pol. 0756.135-00001
Schutzgrad JP 21



Соединительное поле передатчика
программы

Programmgeber-Anschlußfeld

Группа 39
Спальн.вагон
РИЦ Сов.Со.
1969/70
Gruppe 39
RIC-Schlafwg.
SU 1969/70

№ п/п	Наименование	Номер заказа	шт./ вагон	кг/ шт.	зна- ш.в.	
Lfd. Nr.	Benennung	Bestell-Nr.	Stck/ Wag.	kg/ Stck	Ver- schl.	
1.	Соединительное поле передатчика програм- мы Programmgeber- Anschlußfeld	Черт. Zeichnung 8701.6-1	1		3	



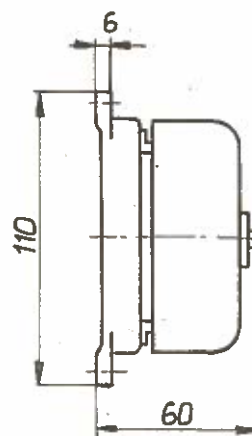
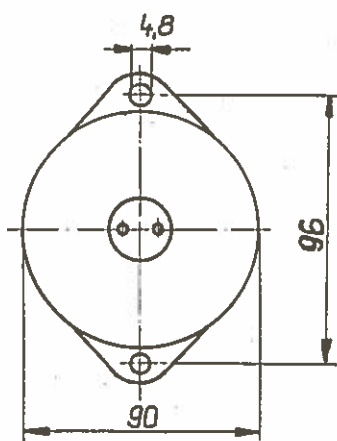
**Звонок колокольного типа
постоянного тока**

Группа 39/
Спальн. Вагон
РИЦ Сов. Со.
1969/70

Gleichstrom-Dosenwecker

Gruppe 39
RIC-Schlafwg.
SU 1969/70

1



Технические данные:

Рабочее напряжение: 24 В
Сопротивление: $2 \times 30 \text{ Ом}$
Витков на катушку: 5250
Проволока: 0,12 с.л.

Technische Daten:

Betriebsspannung: 24 V
Widerstand: $2 \times 300 \text{ }\Omega$
Windungen pro Spule: 5250
Draht: 0,12 C. l.



Звонок колокольного типа постоянного
тока

Gleichstrom-Dosenwecker

Группа 39
Спальн.вагон
РИД Сов.Со.
1969/70
Gruppe 39
RIC-Schlafwg.
SU 1969/70

№№ п/п Lfd. Nr.	Наименование Benennung	Номер заказа Bestell-Nr.	шт./ вагон Stok/ Wag.	кг/ шт. kg/ Stok	зна- чив. Ver- schl.
1	Звонок колокольного типа постоянного тока Gleichstrom-Dosen- wecker	A24 TGL 200-7022 Bl.1	1	0,300	3

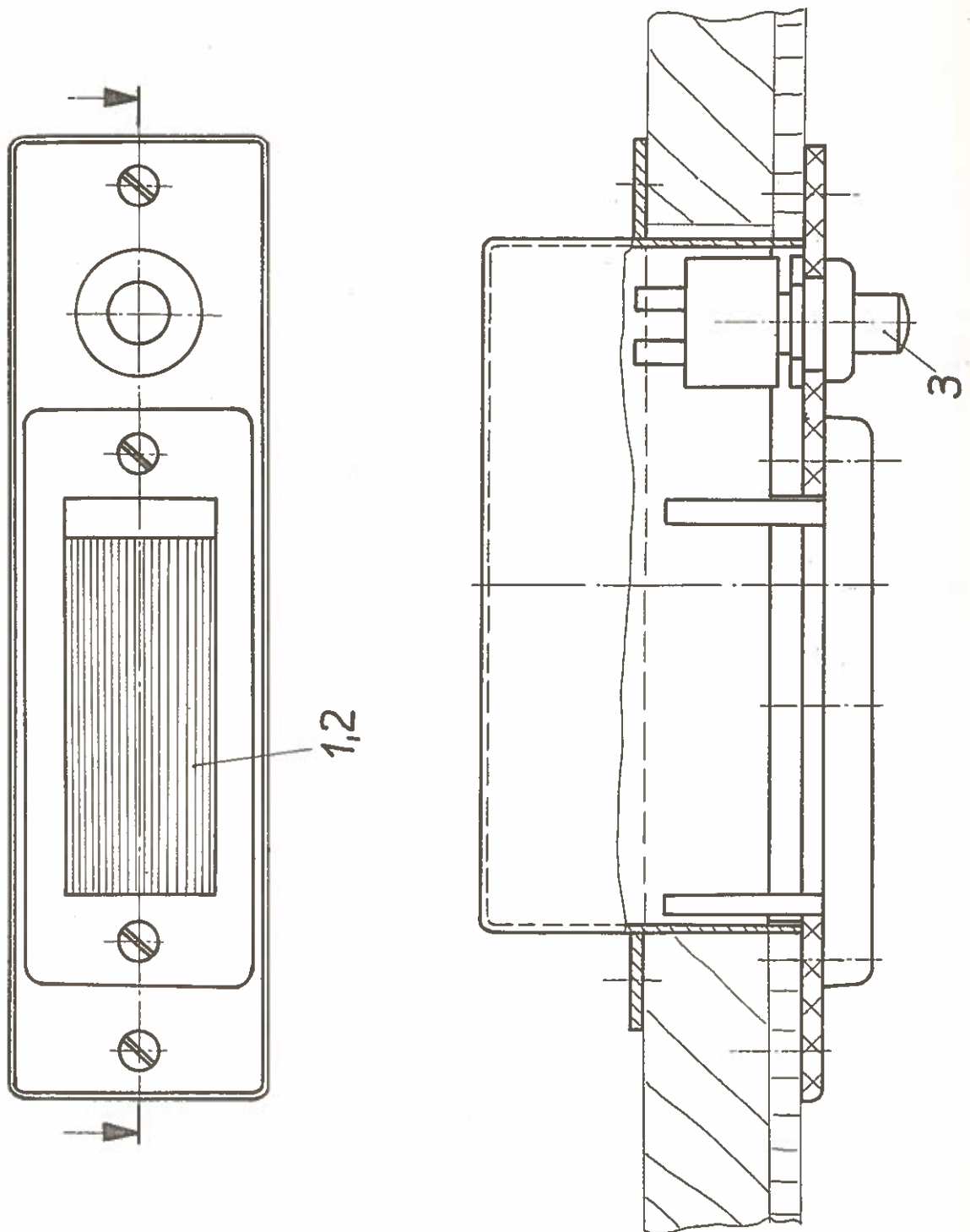


Сигнальная лампа купе

Группа 39
Спальн. вагон
РИЦ Сов. Со.
1969/70

Abteil-Anzeigeleuchte

Gruppe 39
RIC - Schlafwg.
SU 1969/70





Сигнальная лампа купе

Abteil-Anzeigeleuchte

Группа 39
Спальн. вагон
РИЦ Сов. Со.
1969/70
Gruppe 39
RIC-Schlafwg
SU 1969/70

№ п/п	Наименование	Номер заказа	шт./ вагон	кг/ шт.	зна- шив.
Lfd. Nr.	Benennung	Bestell-Nr.	Stck/ Wag.	kg/ Stck	Ver- sohl.
1	Сигнальная лампа купе Abteil-Anzeigeleuchte	Черт. Zeichn.Nr. 0603-257	10	0,050	3
2	Софитная лампа Sofittenlampe	E3W/24V TGL 10833 38-8309/54	10		1
3	Кнопочный выключат., встраиваемый Einbaudrucktaster	B2 TGL 11418 rt/Ag	10	0,050	2



Промежуточный трансформатор

Группа 39
Спальн. вагон
РИЦ Сов. Со.
1969/70

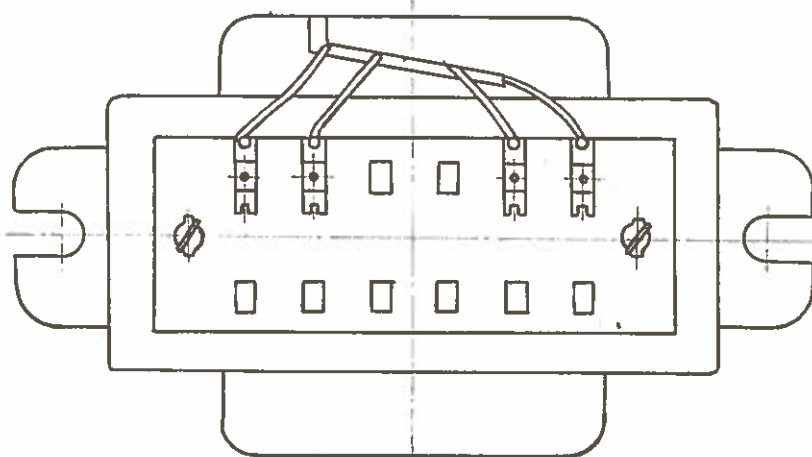
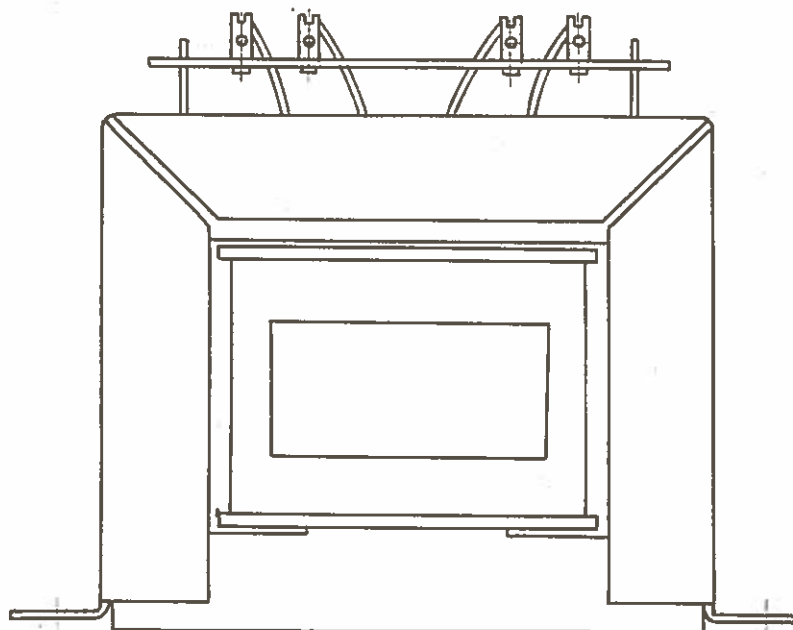
Zwischenübertrager Ü46

Gruppe 39
RIC-Schlafwg.
SU 1969/70

1

E-br D-gn

B-rt A-ge





Промежуточный трансформатор

Группа 39
Спальн. вагон
РИЦ Сов. Со.
1969/70
Gruppe 39
RIC-Schlafwg
SU 1969/70

Zwischenübertrager Ü46

№ п/п Lfd. Nr.	Наименование Benennung	Номер заказа Bestell-Nr.	шт./ вагон Stck/ Wag.	кг/ шт. kg/ Stck	изна- шив. Ver- sohl.
1	Промежуточный транс- форматор /в служебном отдел./ Zwischenübertrager Ü46 (im Dienstraum)	BV0452-217-02005	1		3



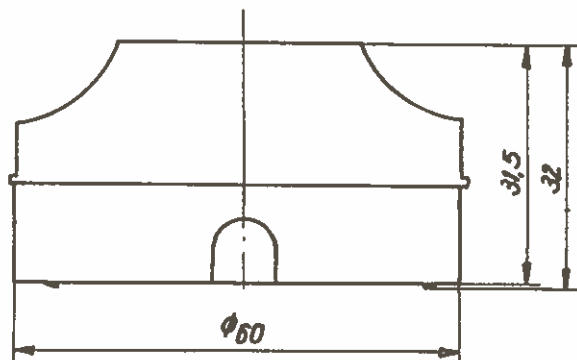
**Штепсельная розетка телефонного
Ввода вилка телефонного ввода**

Группа 39
Спальн. вагон
Риц. Сов. Со.
1969/70

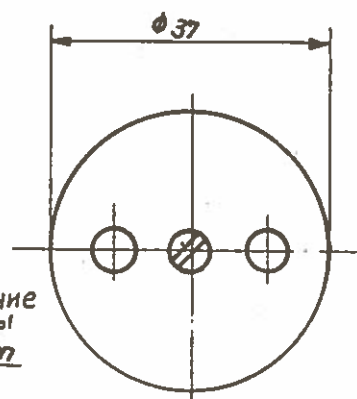
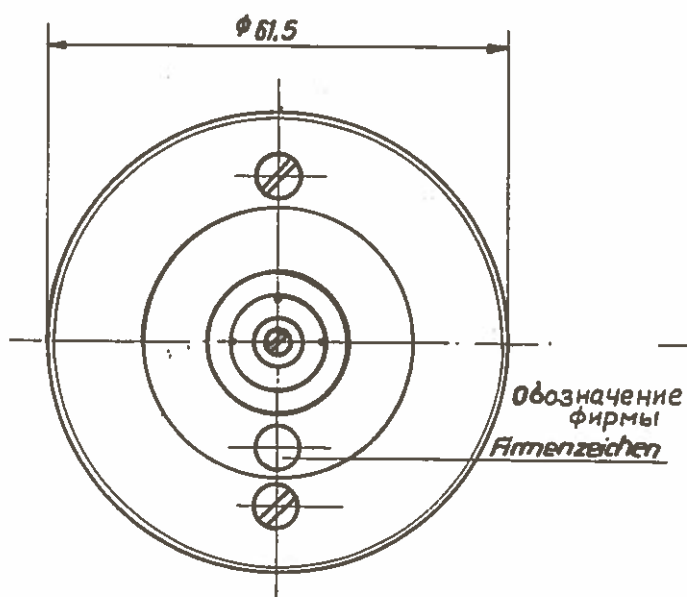
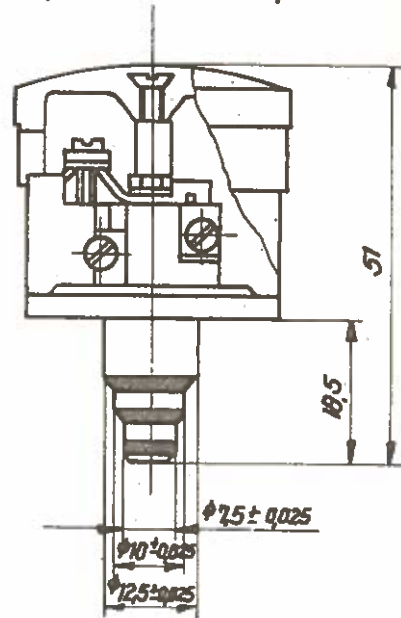
*Fernsprechanschlußdose
Fernsprechanschlußstöpsel*

Gruppe 39
RIC - Schlafw.
SU 1969/70

1
Штепсельная розетка телефонного ввода М62
Fernsprechanschlußdose M 62



2
Вилка телефонного ввода М62
Fernsprechanschlußstöpsel M 62



Технические данные:
Количество контактов: 3

Technische Daten:
Anzahl der Kontakte: 3



Кнопка переговорной установки
штепсель соединительный

Группа 39
Спальн. вагон
РИЦ Сов. Со.
1969/70

Fernsprechanschlußdose
Fernsprechanschlußstöpsel

Gruppe 39
RIC-Schlafwg.
SU 1969/70

№№ п/п Lfd. Nr.	Наименование Benennung	Номер заказа Bestell-Nr.	шт./ вагон Stok/ Wag.	кг/ шт. kg/ Stok	изна- шив. Ver- schl.
	Коробка подключения	Черт.			
1	Fernsprechanschluß- dose M62 Штепсель подключения	RFT-Zeichnung 2520.310-61331.9(4)	1	0,120	3
2	Fernsprechanschluß- stöpsel M62	RFT-Zeichnung 2520.310-61331.9(4)	1	0,050	3

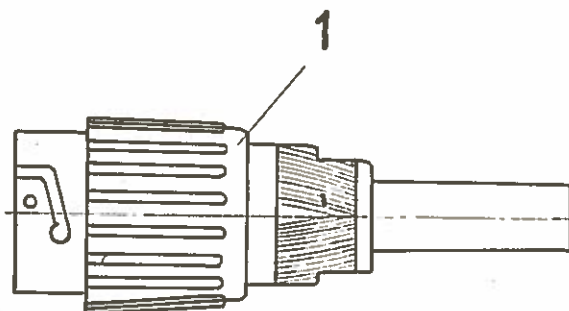


8-ми полюсный штеккер

Группа 39
Спальн. Вагон
РИЦ Сов. Со
1969/70

8 poliger Kupplungsstecker

Gruppe 39
RIC - Schlafwg.
SU 1969/70



Технические данные:

Допустимое эксплуатационное
напряжение : 250 В ~
Допустимый рабочий ток : 10 а
Рабочий диапазон температуры:
-40°... +80°С

Technische Daten:

Zulässige Betriebsspannung: 250 V ~
Zulässiger Betriebsstrom: 10 A
Betriebstemperaturbereich: -40°... +80° C



8-ми полюсный штеккер

8 poliger Kupplungsstecker

Группа 39
Спальн.вагон
РИЦ Сов.Со.
1969/70
Gruppe 39
RIC-Schlafwg.
SU 1969/70

№ п/п	Наименование	Номер заказа	шт./ вагон	кг/ шт.	изна- шив.	
Lfd. Nr.	Benennung	Bestell-Nr.	Stck/ Wag.	kg/ Stck	Ver- schl.	
1	Соединительн. штеккер /от магнитофона к соединительн. полю Kupplungsstecker (vom Tonbandgerät zum Programmgeberan- schlußfeld) передатчика программы	8 pol. 075.136-00001	1	0,110	3	EMB



Кабель адаптера

Adapterkabel

Группа 39
Спальн.вагон
РИЦ Сов.Ср.
1969/70
Gruppe 39
RIC-Schlafwg
SU 1969/70

№ п/п Лfd. Nr.	Наименование Benennung	Номер заказа Bestell-Nr.	шт./ вагон Stck/ Wag.	кг/ шт. kg/ Stck	изна- шив. Ver- sohl.
	8-ми полусн. кабель адаптера для		I компл. = 3 кабеля		
1	8-pol. Adapterkabel für TV 110 8322.004-01 001 20-ти полусн. кабель адаптера для встав- ного релейного блока		1Satz =3Ka- bel	3	не на- перче- но nicht gezeich- net
2	20-pol. Adapterkabel für Relaiseinschub 8703.001-01 200 26-ти полусн. кабель адаптера для центра- льного вставного блока сигнализации		1Satz =2Ka- bel	3	
3	26-pol. Adapterkabel für Signalzentrale D 86007		1Satz =2Ka- bel	3	

-638-



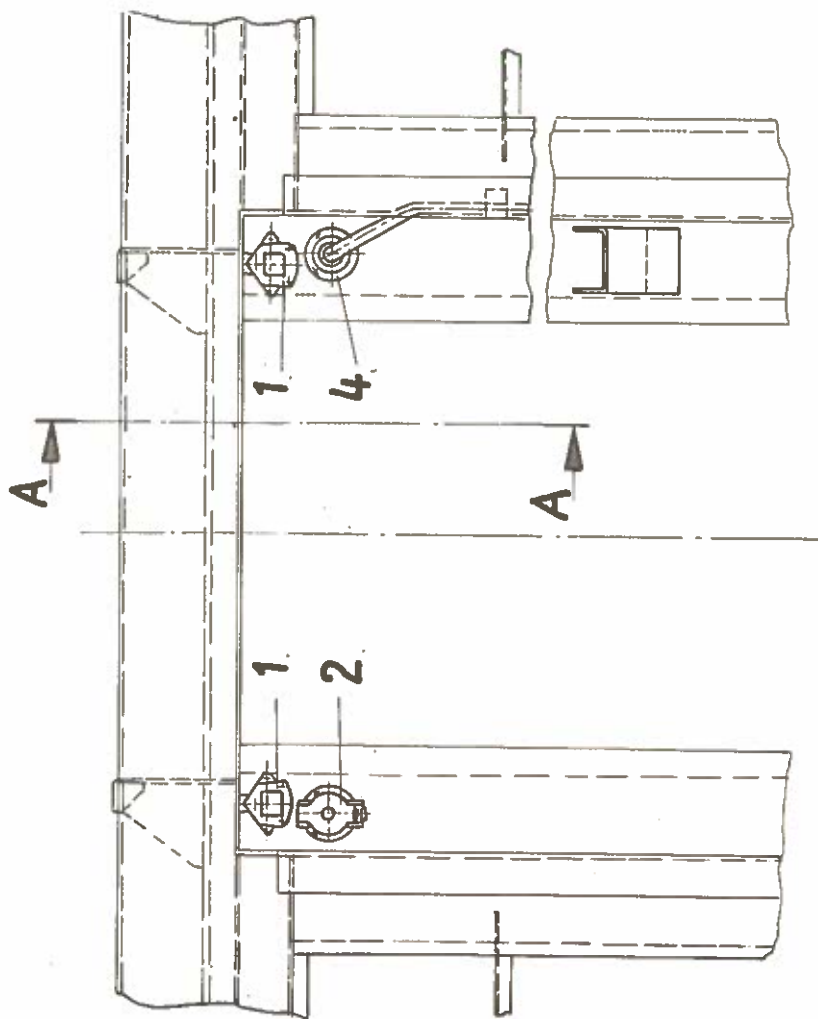
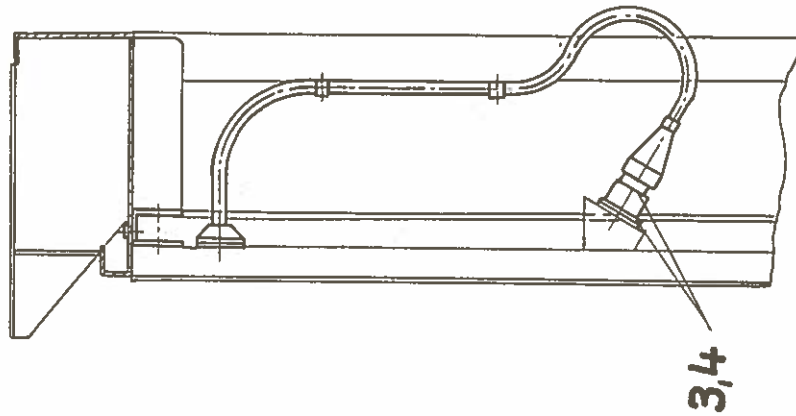
Соединительные кабели для
электрической передаточной установки

Kupplungen für elektroakustische
Übertragungsanlage

Группа 39
Спальн. Вагон
РИЦ Сов. Со.
1969/70

Gruppe 39
RIC-Schlafwa.
SU 1969/70

Разрез
Schnitt
A-A





Соединительные кабели для электрической
передаточной установки

Группа 39
Спальн. вагон
РИЦ Сов. Со.
1969/70

Kupplungen für elektro-akustische
Übertragungsanlage

Gruppe 39
RIC-Schlafwg
SU 1969/70

№№ п/п Лfd. Nr.	Наименование Benennung	Номер заказа Bestell-Nr.	шт./ вагон Stok/ Wag.	кг/ шт. kg/ Stok	зна- шив. Ver- schl.
1	2-х полюсн. штепсель- ная розетка радио 2polige Radiosteck- dose 13-ти полюсн. розетка	Черт. Фара Faga-Zeichng. 8295.141	4		3
2	13 polige Steckdose	См. перечень отдельных деталей siehe Einzelteilverzeichnis			
3	13 poliger Kupplungs- stecker Крепление кабеля				
4	Kabelhalterung (UIC 13/KF-65)	C-TGL 200-8511	2		3

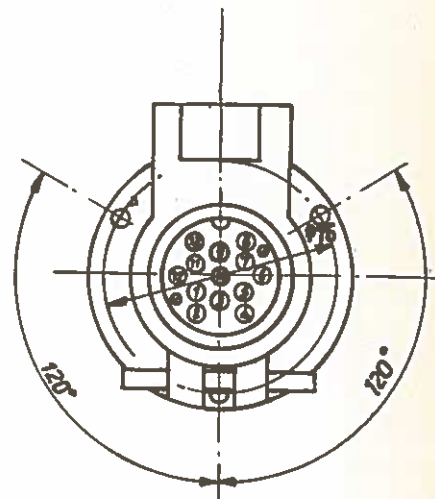
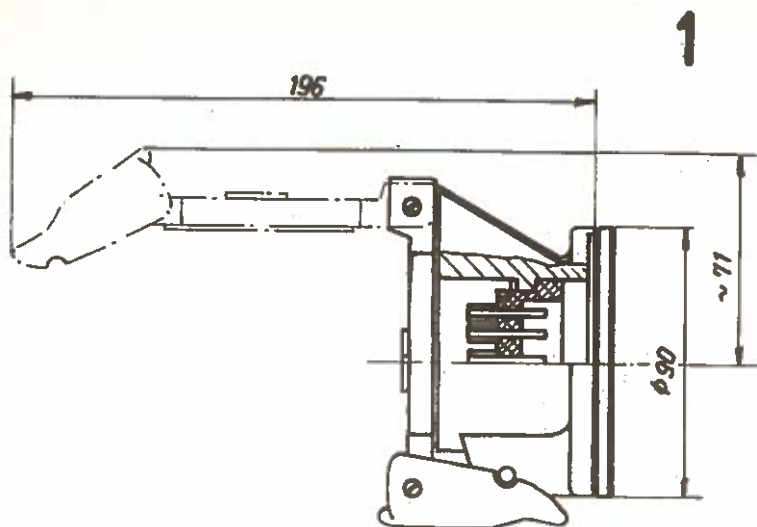


13-ти полюсн.
штепсельная розетка

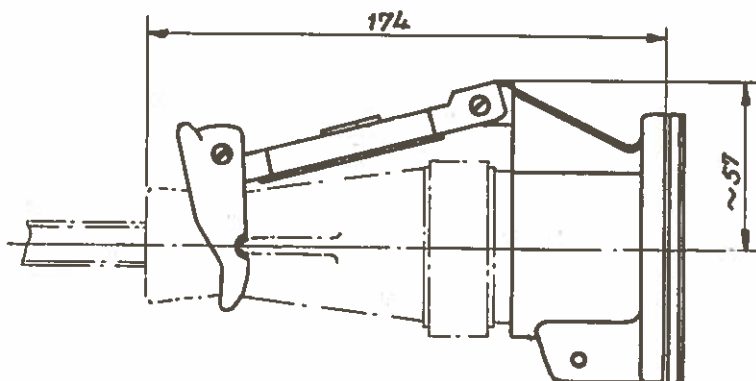
Группа 39
Спальн. Вагон
РИЦ Сов. Со.
1969/70

13 polige Steckdose

Gruppe 39
RIC -Schlafwg.
SU 1969/70



Вид со штепсельной розеткой
Ansicht mit Steckdose



Технические данные:

Количество контактов 13
Номинальный ток 2 а
Номинальное напряжение 125 в
Зона температуры
от -25 °С до +55 °С
Вид защиты IP 54

Technische Daten:

Anzahl der Kontakte 13
Nennstrom 2 A
Nennspannung 125 V=
Temperaturbereich -25°C bis +55°C
Schutzgrad IP 54



ІЗ-ти полдсн. штепсельная розетка

Группа 39
Спальн.вагон
РИЦ Сов.Со.
1969/70
Gruppe 39
RIC-Schlafwg
SU 1969/70

13 polige Steckdose

№ г/п Lfd. Nr.	Наименование Benennung	Номер заказа Bestell-Nr.	шт./ вагон Stok/ Wag.	кг/ шт. kg/ Stok	изна- шив. Ver- schl.
1	ІЗ-ти полдсн.штепс. розетка 13 polige Steckdose (UIC 13/SD-65)	B-TGL 200-8511	4	0,850	3

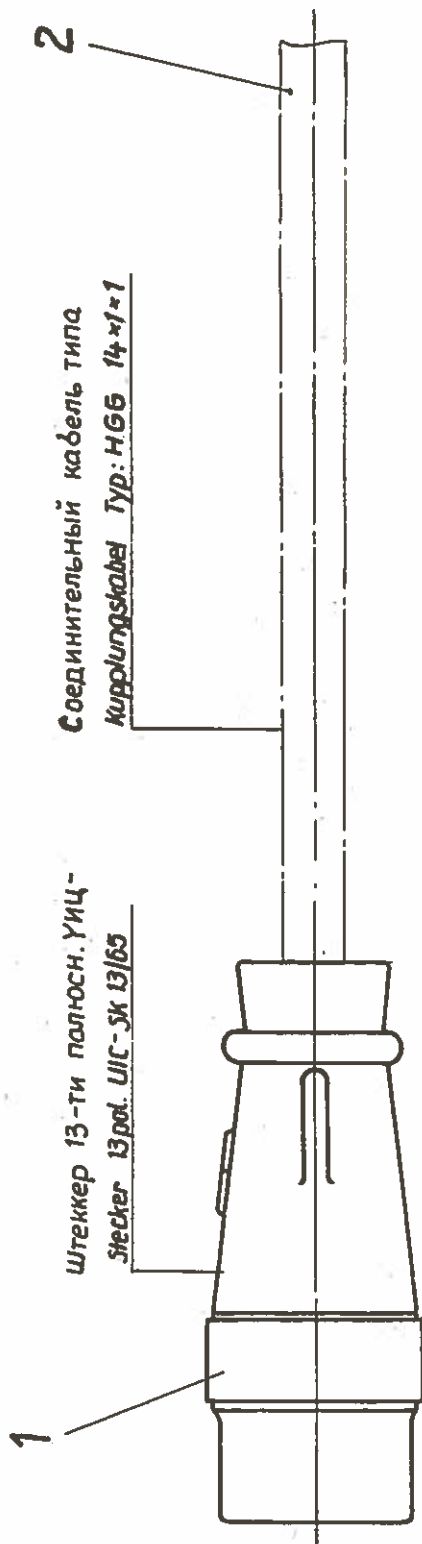


13-ти полюсн. штепсельная розетка

Группа 39
Спальн. вагон
РИЦ Сов. Со.
1969/70

13 poliger Kupplungsstecker

Gruppe 39
RIC - Schlafwg.
SU 1969/70



Соединительный кабель типа
Kupplungskabel Typ: HGB 14x1x1

Штеккер 13-ти полюсн. УИЦ-
Stecker 13pol. UIC-5K 13/65

Technische Daten:

Контакты штеккера 13
Номинальный ток 2А
Температурbereich -25°C bis +55°C
Schutzgrad IP 54

Технические данные:

Контакты штеккера 13
Номинальный ток 2а
Зона температуры
от -25°C до +55°C
Вид защиты IP 54



13-ти полдсн. штепсельная розетка

Группа 39
Спальн.вагон
РИЦ Сов.Со.
1969/70
Gruppe 39
RIC-Schlafwg
SU 1969/70

13 poliger Kupplungsstecker

№№ п/п Lfd. Nr.	Наименование Benennung	Номер заказа Bestell-Nr.	шт./ вагон Stck/ Wag.	кг/ шт. kg/ Stck	изна- шив. Ver- schl.
1	13-ти полдсн.штепс. розетка 13 poliger Kupplungs- stecker (UIC 13/SK-65) Соединительн.кабель	A-TGL 200-8511	2	0,700	3
2	Kupplungskabel	HGG 14 x 1 x 1	2		3

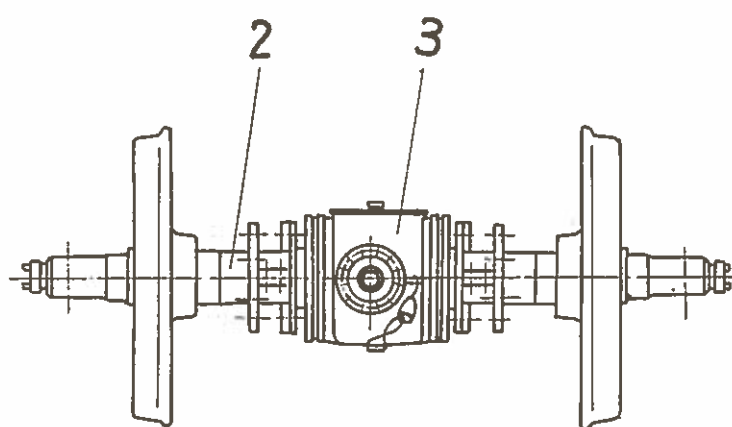
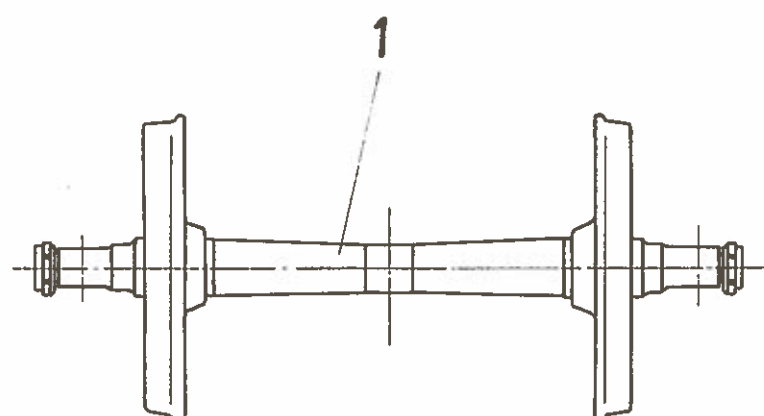


ХОДОВАЯ ЧАСТЬ

Группа 02
Спальн. вагон
РИЦ Сов. Со.
1969/70

Laufwerk

Gruppe 02
RIC-Schlafwg.
SU 1969/70



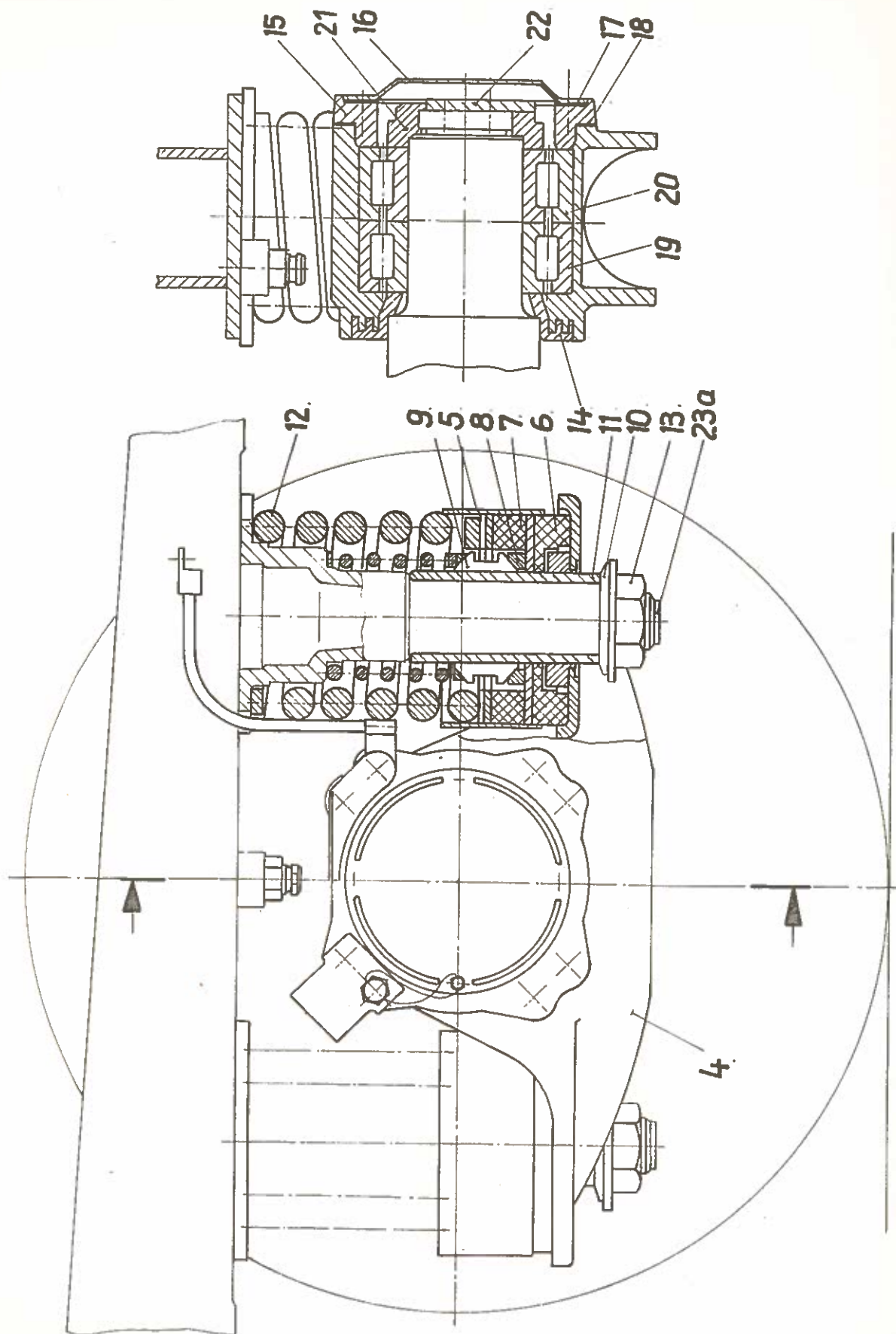


ХОДОВАЯ ЧАСТЬ

Группа 02
Спальн. вагон
РИЦ Сов. Со.
1969/70

Laufwerk

Gruppe 02
RIC - Schlafwg.
SU 1969/70



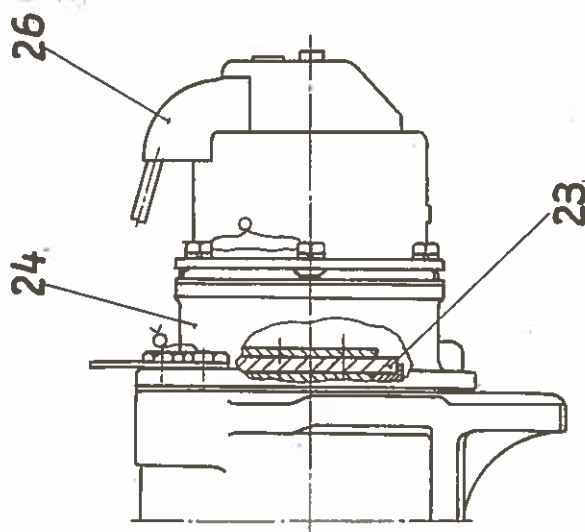
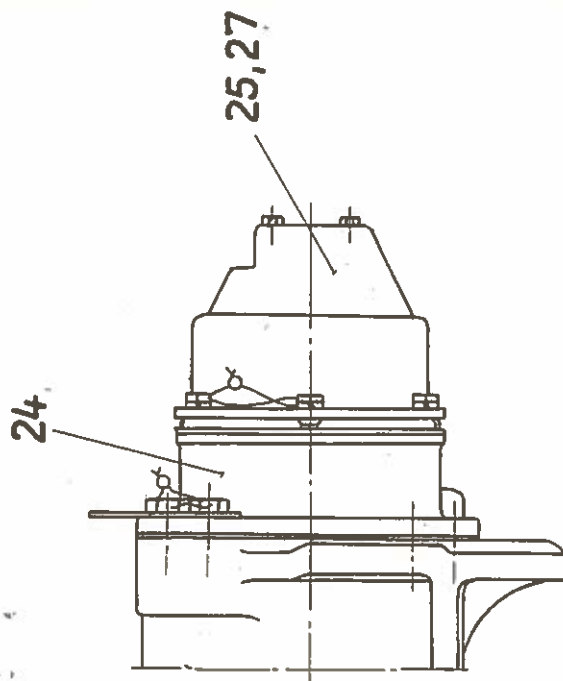


Ходовая часть

Группа 02
Спальн. вагон
Риц Сов. Со.
1969/70

Laufwerk

Gruppe 02
RIC - Schlafwg.
SU 1969/70





Ходовая часть

Группа 02
Спальн.вагон
РИЦ Сов.Со.
1969/70
Gruppe 02
RIC-Schlafwg
SU 1969/70

Laufwerk

№ п/п Lfd. Nr.	Наименование Benennung	Номер заказа Bestell-Nr.	шт./ вагон Stok/ Wag.	кг/ шт. kg/ Stok	зна- ки Ver- schl.
1.	Колесная пара Radsatz Колесная пара с ре- дукторным приводом от средней части оси	3.706-02.01.00:000 (1) 2.A. Lfd-Nr. 1 u. 2	3	1155,0	3
2.	Radsatz mit Achsmitt- tengetriebe Редуктор с приводом от средней части оси 28 кВт, компл.	3.706-02.02.00:000 (2+3) 2.A. Lfd-Nr. 1-7	1		3
3.	Achsmitttengetriebe 28 KW kompl. Корпус осевой буксы	см. перечень отдельных деталей группы 27 siehe Einzelteilverzeichnis Gruppe 27			
4.	Achsbuchsgeläuse Опорное кольцо	3.748-02.01.01:000 (1) 2.A. Lfd-Nr. 1,2	8	66,250	3
5.	Stützring Резиновый амортизатор	3.706-04.15.02:000 (3) 3.A. Lfd-Nr. 1,2	16	6,500	2
6.	Gummistoßdämpfer Резиновый амортиза- тор	0.114-02.20.00:010 (4) 1.A.	16	1,350	1
7.	Gummistoßdämpfer	0.114-02.20.00:011 (4) 1.A.	16	1,370	1

-648-



Ходовая часть

Группа 02
Опальн.вагон
РИЦ Сов.Со.
1969/70
Gruppe 02
RIC-Schlafwg.
SU 1969/70

Laufwerk

№ п/п Lfd. Nr.	Наименование Benennung	Номер заказа Bestell-Nr.	шт./ вагон Stok/ Wag.	кг/ шт. kg/ Stok	зна- чив. Ver- sohl.	
8.	Кольцо Ring	0.114-02.20.00:007 (4) 1.A.	16	0,885	2	
9.	Фасонная дет. Paßstück	3.706-04.15.00:005 (3) 1.A.	96		2	
10.	Тарельчатая пружина Tellerfeder	0.114-02.20.00:013 (4) 1.A.	16	0,400	2	
11.	Втулка Buchse	3.706-04.15.00:015 (4) 4.A.	16	0,765	2	
12.	Цилиндр.осевая пружина Achsschraubenfeder	См. перечень отдельных деталей группы 04 siehe Einzelteilverzeichnis Gruppe 04				
13.	Гайка Mutter	0.114-02.20.00:012 (3) 1.A.	16	1,200	3	
14.	Лабиринтное кольцо Labyrintring	0.114-02.01.02:002 (3) 2.A.	8	3,500	2	



Ходовая часть

Группа 02
Спальн.вагон
РИЦ Сов.Со.
1969/70

Laufwerk

Gruppe 02
RIC-Schlafwg.
SU 1969/70

№ п/п Lfd. Nr.	Наименование Benennung	Номер заказа Bestell-Nr.	шт./ вагон Stk/ Wag.	кг/ шт. kg/ Stk	кана- дич. Ver- schl.
	Распорная крышка				
15	Sprengdeckel	0.114-02.01.03:003 (2) 1.A.	3	6,800	3
	Смотровая крышка				
16	Schaudeckel	0.114-02.01.02:004 (2) 1.A.	3	1,200	3
	Прокладка				
17	Dichtung	0.114-02.01.02:006 (4) 1.A.	3	0,048	1
	Уплотняющее кольцо				
18	Dichtungsring	0.114-02.01.02:005 (4)	8	0,020	1
	Цилиндр.роликовый подшипник	Ильзенбург			
19	Zylinderrollenlager 130x250x80	34.02-61 (Ilsen- burg)	8		2
	Цилиндр.роликовый подшипник	Ильзенбург			
20	Zylinderrollenlager 130x250x80	34.02-61 (Ilsen- burg)	8		2
	Гайка				
21	Mutter	0.114-02.01.01:003 (2) 1.A.	8	4,300	3

-650-

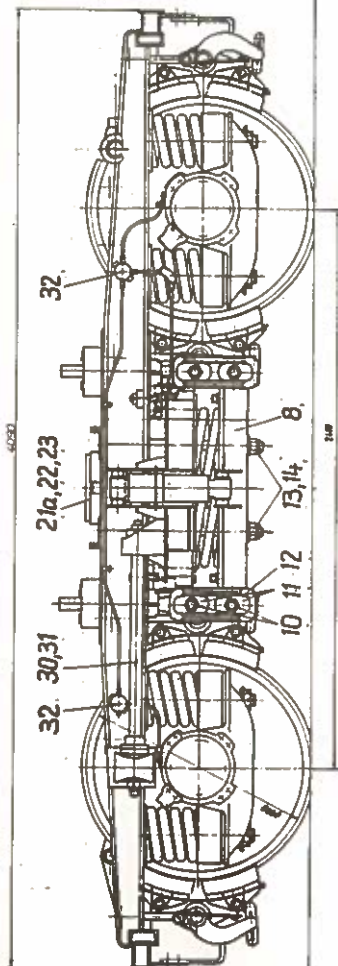
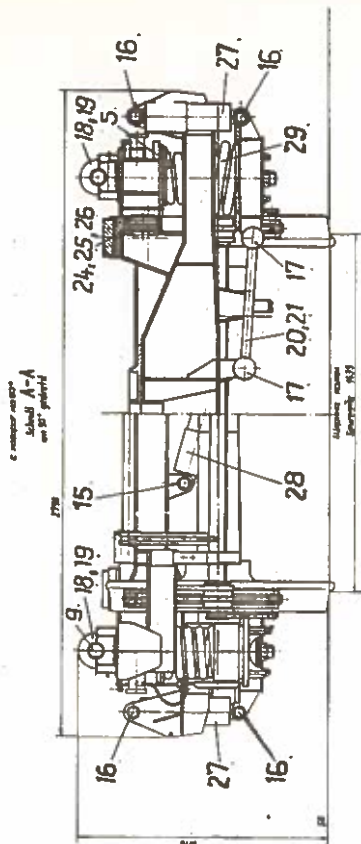


Ходовая часть

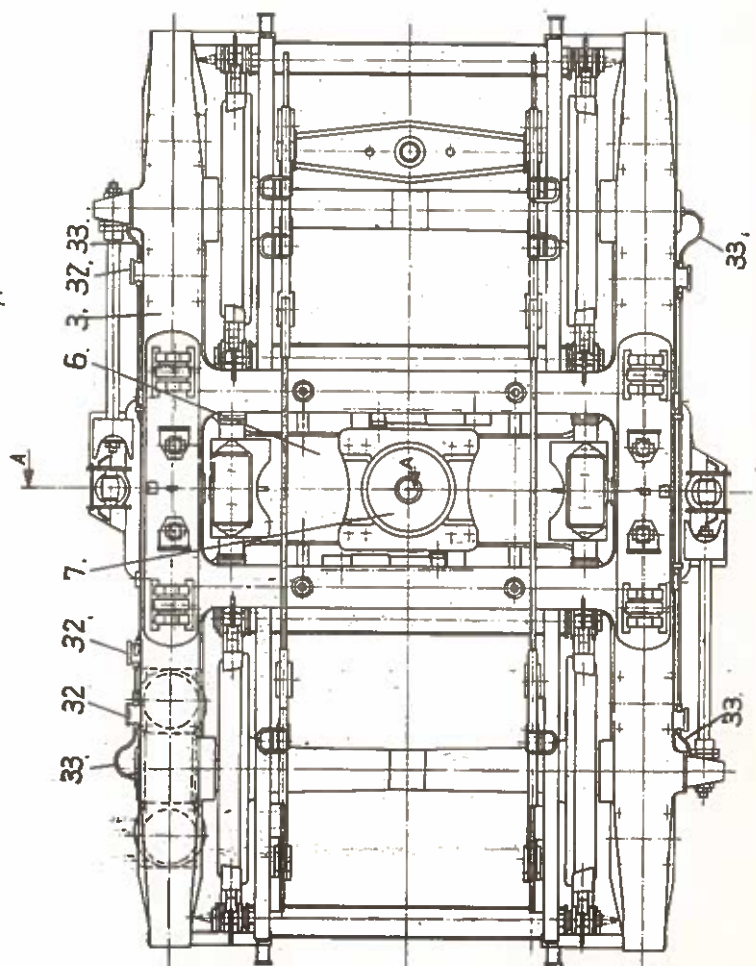
Laufwerk

Группа 02
Спальн.вагон
РИЦ Сов.Со.
1969/70
Gruppe 02
RIC-Schlafwg.
SU 1969/70

№ п/п	Наименование	Номер заказа	шт./ вагон	кг/ шт.	кана- лив.
Lfd. Nr.	Benennung	Bestell-Nr.	Stck/ Wag.	kg/ Stck	Ver- schl.
22.	Запорная планка Verschlußleiste	0.114-02.01.01:004 (3) 1.A.	15	0,250	3
23.	Запорная планка Verschlußleiste	58.528-02.001/4 2.A.	5	0,230	3
23a	Шпинтон Federspindel	3.706-04.11.00:044 (2)	16	22,000	3
24.	Промежуточный корпус Zwischenringgehäuse R 250/4x2	3.706-09.04.01:000 (1) 2.A.	5	10,000	3
25.	Противозаный регу- лятор Gleitschutzregler M 2	См. перечень отдельных деталей группы 09 siehe Einzelteilverzeichnis Gruppe 09			
26.	Станд. буксовый регу- лятор торм. нака- тия Einheitsachsager- bremsdruckregler Ar 11				
27.	Прокладка Dichtung	Номер заказа торм, завода Берлин BBW-Bestell-Nr. 2222.99.0	5	0,025	1



→



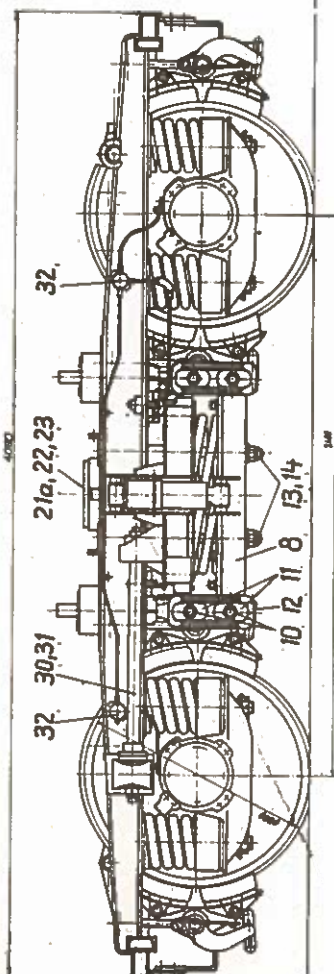
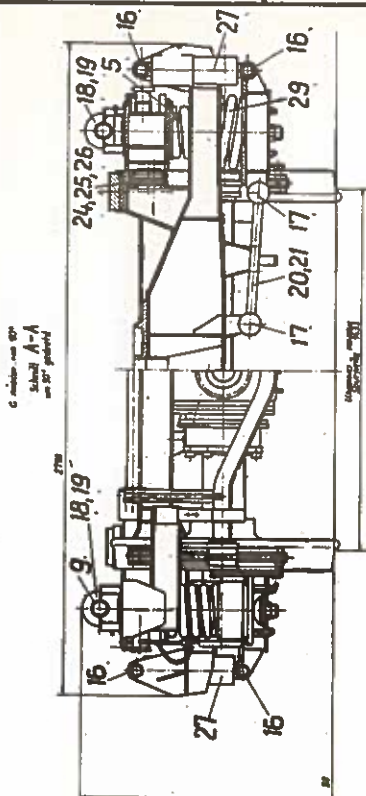


Двухосная тележка нормальной
колей

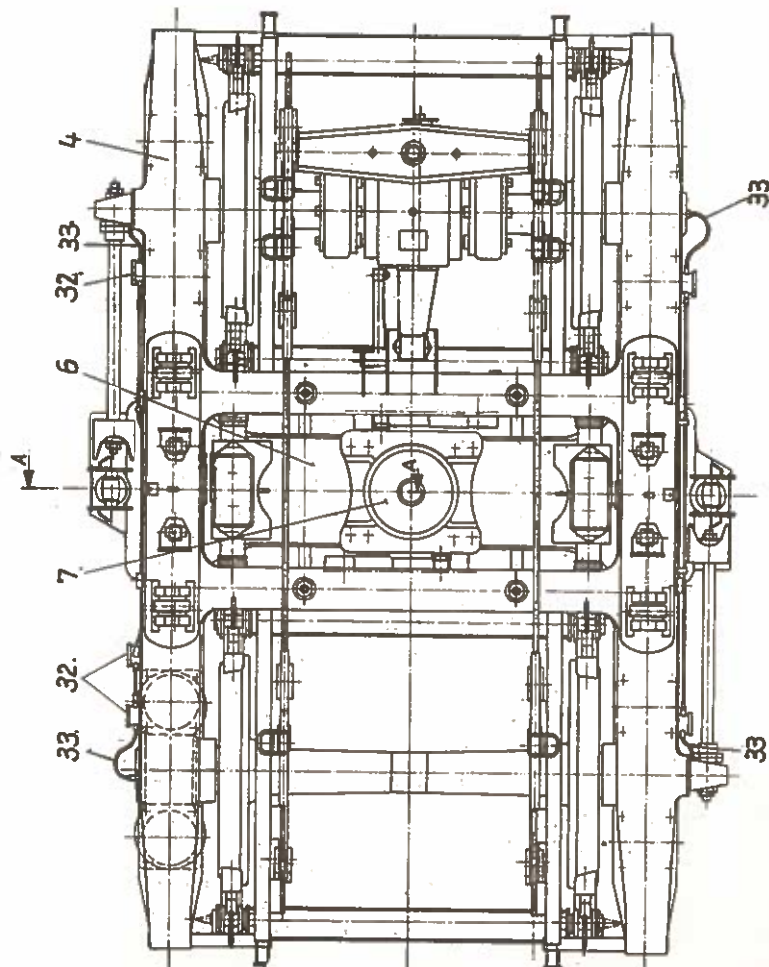
Группа 04
Спальн. Вагон
Риц Сов. Со.
1969/70

2 achs. Normalspurdrehgestell

Gruppe 04
RIC-Schlafwg.
SU 1969/70



2





Двухосная тележка нормальной
колеи

2-achs. Normalspurdrehgestell

Группа 04
Спальн.вагон
РИЦ Сов.Со.
1969/70
Gruppe 04
RIC-Schlafwg
SU 1969/70

№ п/п	Наименование	Номер заказа	шт./ вагон	кг/ шт.	кана- шив.
Lfd. Nr.	Benennung	Bestell-Nr.	Stok/ Wag.	kg/ Stok	Ver- sohl
1.	Двухосная тележка для спального ваго- на габарита РИЦ Сов.Союза 2-achs. Drehgestell für RIC-Schlafwagen SU	3.706-04.10.00:000 (1) 5.A.	1		3
2.	Двухосная тележка с редукторным приво- дом средней части оси для спальн.ваго- на РИЦ 2-achs. Drehgestell mit 28KW-Achsmitten- getriebe für RIC- Schlafwagen SU	3.706-04.10.50:000 (1) 4.A.	1		3
3.	Рама тележки Drehgestellrahmen	3.748-04.11.00:000 (0) 1.A.	1		3
4.	Рама тележки с крон- штейном для шаровой опоры Drehgestellrahmen mit Konsol für Dreh- momentenstütze	3.748-04.11.50:000 (0) 1.A.	1		3
5.	Резиновый амортизатор Gummistoßdämpfer	3.706-04.11.00:001 (4)	16	0,220	1



Двухосная тележка нормальной
колеи

2-achs. Normalspurdrehgestell

Группа 04
Спальн.вагон
РИЦ Сов.Со.
1969/70

Gruppe 04
RIC-Schlafwg
SU 1969/70

№ п/п	Наименование	Номер заказа	шт./ вагон	кг/ шт.	ман- шнв.
Lfd. Nr.	Benennung	Bestell-Nr.	Stck/ Wag.	kg/ Stck	Ver- sohl.
6.	Лялька, компл. Wiege, vollst. Нижний пятник	3.748-04.13.00:000 (0) Blatt 1 1.A. 3.748-04.13.00:000 (0) Blatt 2 1.A.	2		3
7.	Untere Drehpfanne Поддон, компл.	0.114-04.12.00:005 (2) 1.A.	2	32,600	3
8.	Wanne, vollst. Подвесной болт	3.748-04.16.00:000 (0) 1.A.	4		3
9.	Aufhängebolzen Болт серьги	0.114-04.13.00:013 (4) 2.A.	8	4,480	2
10.	Schakenbolzen Сухарик серьги	0.220-04.024/12 3.A.	16		2
11.	Schakenstein	0.220-04.024/11 2.A.	16		2



Двухосная тележка нормальной
колеи

2-achs. Normalspurdrehgestell

Группа 04
Спальн.вагон
РИЦ Сов.Со.
1969/70
Gruppe 04
RIC-Schlafwg.
SU 1969/70

№№ п/п Lfd. Nr.	Наименование Benennung	Номер заказа Bestell-Nr.	шт./ вагон Stck/ Wag.	кг/ шт. kg/ Stck	зна- шев. Ver- schl.
12.	Серьга пружины Federschake	0,220-04.024/13 2.A.	16	6,500	2
13.	Тяга с резьбой Gewindestange	3.748-04.12.00:008 (4) 2.A.	8	5,600	2
14.	Промежуточная шайба Zwischenscheibe	0.114-04.13.00:015 (3) 1.A.	8	0,630	2
15.	Валик амортизатора Stoßdämpferbolzen	3.706-04.12.00:013 (4) 1.A.	8	1,235	2
16.	Валик амортизатора Stoßdämpferbolzen	3.706-04.12.00:021 (4) 1.A.	8	1,450	2
17.	Валик Bolzen	3.706-04.12.00:025 (3) 1.A.	8	0,840	2

-656-



Двухосная тележка нормальной
колеи

2-achs. Normalspurdrehgestell

Группа 04
Спальн.вагон
РИЦ Сов.Со.
1969/70
Gruppe 04
RIC-Schlafwg.
SU 1969/70

№ п/п Lfd. Nr.	Наименование Benennung	Номер заказа Bestell-Nr.	шт./ вагон Stck/ Wag.	кг/ шт. kg/ Stck	зна- чив. Ver- schl.
18.	Тяга Zugstange	3.706-04.12.01:000 (2) 2.A.	8	26,525	2
19.	Втулка Buchse	0.220-04.021/3 (3) 2.A.	8	0,825	2
20.	Поводок лямки, поперечный Wiegenquerlenker	3.706-04.12.02:000 (3) 1.A.	8	9,240	2
21.	Сайлент-блок для поперечн.поводков лямки Silentblock 70 x 80 für Wiegenquerlenker	3.706-04.01.02:000 (3) 2.A.	8	1,755	1
21a	Корпус скользуна, компл. Gleitstückgehäuse, vollst.	3.706-04.12.05:000 (3) 1.A.	4	9,060	2
22.	Скользуны Gleitstück	0.114-04.12.00:007 (3) 4.A.	4	15,100	2



Двухосная тележка нормальной
колеи

2-achs. Normalspurdrehgestell

Группа 04
Спальн.вагон
РИЦ Сов.Со.
1969/70
Gruppe 04
RIC-Schlafwg
SU 1969/70

№№ п/п Lfd. Nr.	Наименование Benennung	Номер заказа Bestell-Nr.	шт./ вагон Stck/ Wag.	кг/ шт. kg/ Stck	изна- шив. Ver- schl.
23	Резиновая подкладка Gummiunterlage Скользун, компл. Gleitstück, vollst.	0.114-04.12.00:006 (4) 3.706-04.12.11:000 (2) 1.A.	4	0,864	1
25	Резиновый амортизатор Gummistoßdämpfer Тарелка, компл. Teller, vollst.	0.114-04.12.00:008 (4) 1.A. 3.706-04.12.09:000 (3) 1.A.	4	0,275	1
27	Вертикальный амортизатор Vertikaler Stoß- dämpfer 3 AS 07 1113-1-0 Гидравлический аморти- затор	См. перечень отдельных деталей siehe Einzelteilverzeichnis			
28	Гидравлический амортизатор Hydraulischer Stoß- dämpfer	150 TGL 10 - 754	4	17,300	2



Двухосная тележка нормальной ко-
леи

Группа 04
Спальн.вагон
РИЦ Сов.Со.
1969/70

2-achs. Normalspurdrehgestell

Gruppe 04
RIC-Schlafw
SU 1969/70

№ п/п Lfd. Nr.	Наименование Benennung	Номер заказа Bestell-Nr.	шт./ вагон Stok/ Wag.	кг/ шт. kg/ Stok	изна- шив. Ver- schl.
	Цилиндрич. пружины	См. перечень отдельных деталей			
29	Schraubenfedern Поводок люльки, компл.	siehe Einzelteilverzeichnis			
30	Wiegenlenker, vollst. Резиновый элемент, компл.	3.706-04.18.00:000 (2+3) 1.A.	4	22,400	2
31	Gummielement, vollst. Ответвительная розетка /коробка/	3.706-04.01.01:000 (3) 1.A.	16	1,060	1
32	Abzweigdose Термоэлемент с ка- белем 650 мм	B-Pg 13,5 TGL 5037 Черт. ФАГА	11	0,340	3
33	Thermoelement mit Kabel 650 mm Глухая розетка	ФАГА-Zeichnung 8232.107 Черт.ФАГА	8		2
34	Blinddose Вилка	SU-Zeichnung 336.000 Черт. Сов. Союза	2		Не начерчено, в качестве зап- части не постав- ляется nicht gezeichnet wird nicht als Ersatzteil gelie- fert
35	Stecker	SU-Zeichnung 335.000	2		

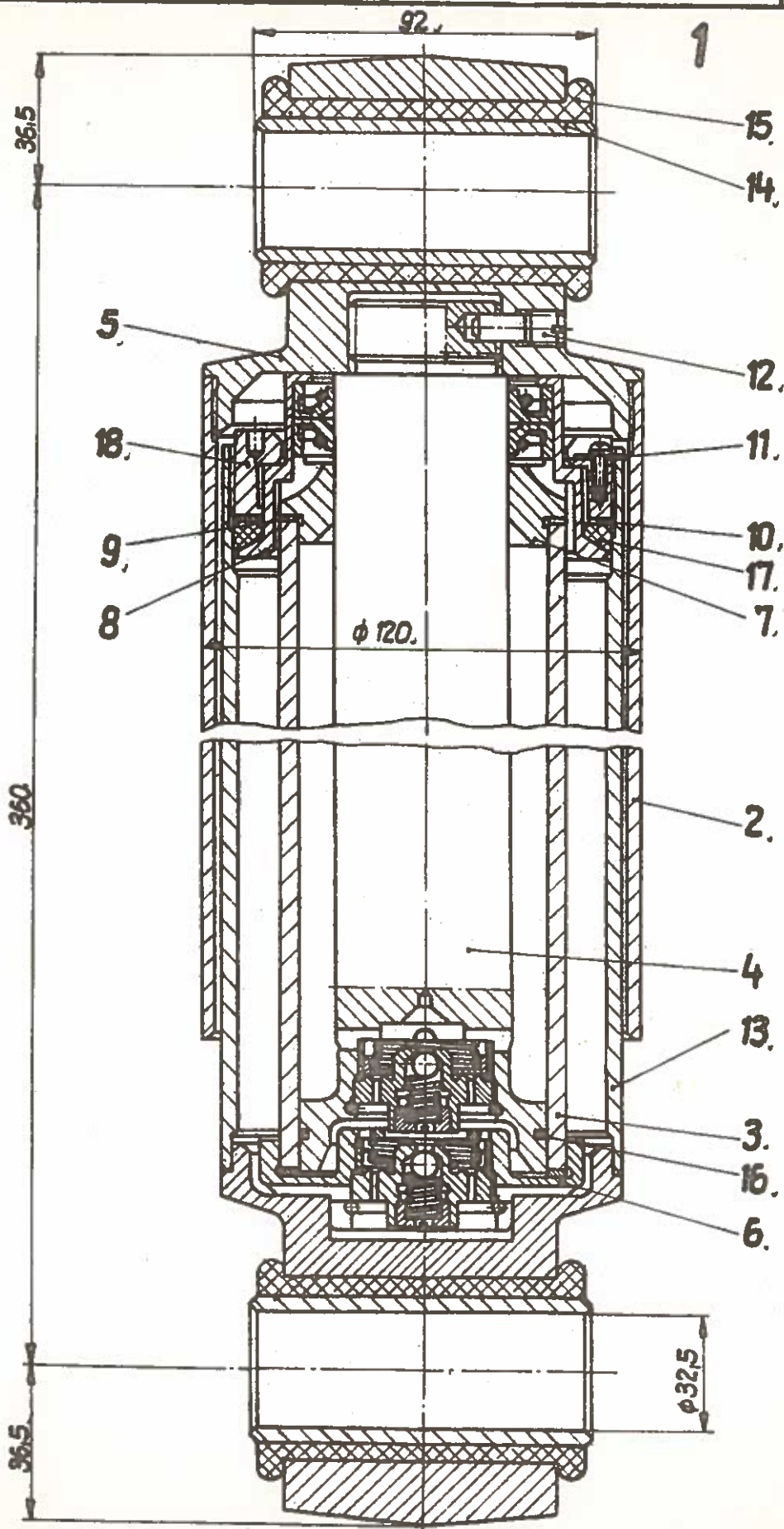


Амортизатор

Stoßdämpfer

Группа 04
Спальн. Вагон
РИЦ Сов. Со.
1969/70

Gruppe 04
RIC - Schlafwg.
SU 1969/70





Амортизатор

Группа 04
Спальн.вагон
РИЦ Сов. Со.
1969/70.

Stoßdämpfer

Gruppe 04
RIC-Schlafwg.
SU 1969/70

№ п/п Lfd. Nr.	Наименование Benennung	Номер заказа Bestell-Nr.	шт./ вагон Stck/ Wag.	кг/ шт. kg/ Stck	изна/ ммв. Ver- schl.
1.	Амортизатор Stoßdämpfer	3 AS 07 1113-1-0	4	18,500	2
2.	Корпус Gehäuse	3 AS 07 1113-1-1	4	2,950	2
3.	Цилиндр Zylinder	3 AS 07 1113-1-2	4	1,800	2
4.	Шток Stange	3 AS 07 1113-1-3	4	3,500	2
5.	Верхняя головка Oberer Kopf	3 AS 07 1113-1-4	4	2,300	2
6.	Корпус Gehäuse	3 AS 07 1113-1-5	4	0,350	2
7.	Головка цилиндра Zylinderkopf	3 AS 07 1113-1-6	4	0,340	2

-661-



Амортизатор

Группа 04
Спальн.вагон
РЖД Сов.Со.
1969/70

Stoßdämpfer

Gruppe 04
RIC-Schlafwg.
SU 1969/70

№ п/п	Наименование	Номер заказа	шт./ вагон	кг/ шт.	изна- шив.	
Lfd. Nr.	Benennung	Bestell-Nr.	Stok/ Wag.	kg/ Stok	Ver- schl.	
8.	Гильза Hülse Прокладка	3 AS 07 1113-1-7	4	0,440	2	
9.	Dichtung	3 AS 07 1113-1-9	8	0,006	1	
10.	Кольцо Ring Плита	3 AS 07 1113-1-10	4	0,028	2	
11.	Platte	3 AS 07 1113-1-11	4	0,009	2	
12.	Болт Schraube	3 AS 07 1113-1-12	4	0,010	2	
13.	Корпус Gehäuse	3 AS 07 11131-1-0	4	4,800	2	
14.	Втулка Buchse	3 AS 07 11111-1-3	8	0,300	2	



Амортизатор

Группа 04
Спальн.вагон
РИЦ Сов.Со.
1969/70
Gruppe 04
RIC-Schlafwg.
SU 1969/70

Stoßdämpfer

№ п/п	Наименование	Номер заказа	шт./ вагон	кг/ шт.	изна- шив.
Lfd. Nr.	Benennung	Bestell-Nr.	Stok/ Wag.	kg/ Stok	Ver- schl.
15.	Резиновая втулка Gummibuchse	3 AS 07 11111-1-4	8	0,200	1
16.	Поршневое кольцо Kolbenring	3 AS 07 1111-1-11	8	0,014	2
17.	Резиновое кольцо Gummiring	3 AS 07 1111-1-16	4	0,015	1
18.	Кольцо Ring	3 AS 07 1113-1-8	4	0,400	2



Цилиндрические пружины

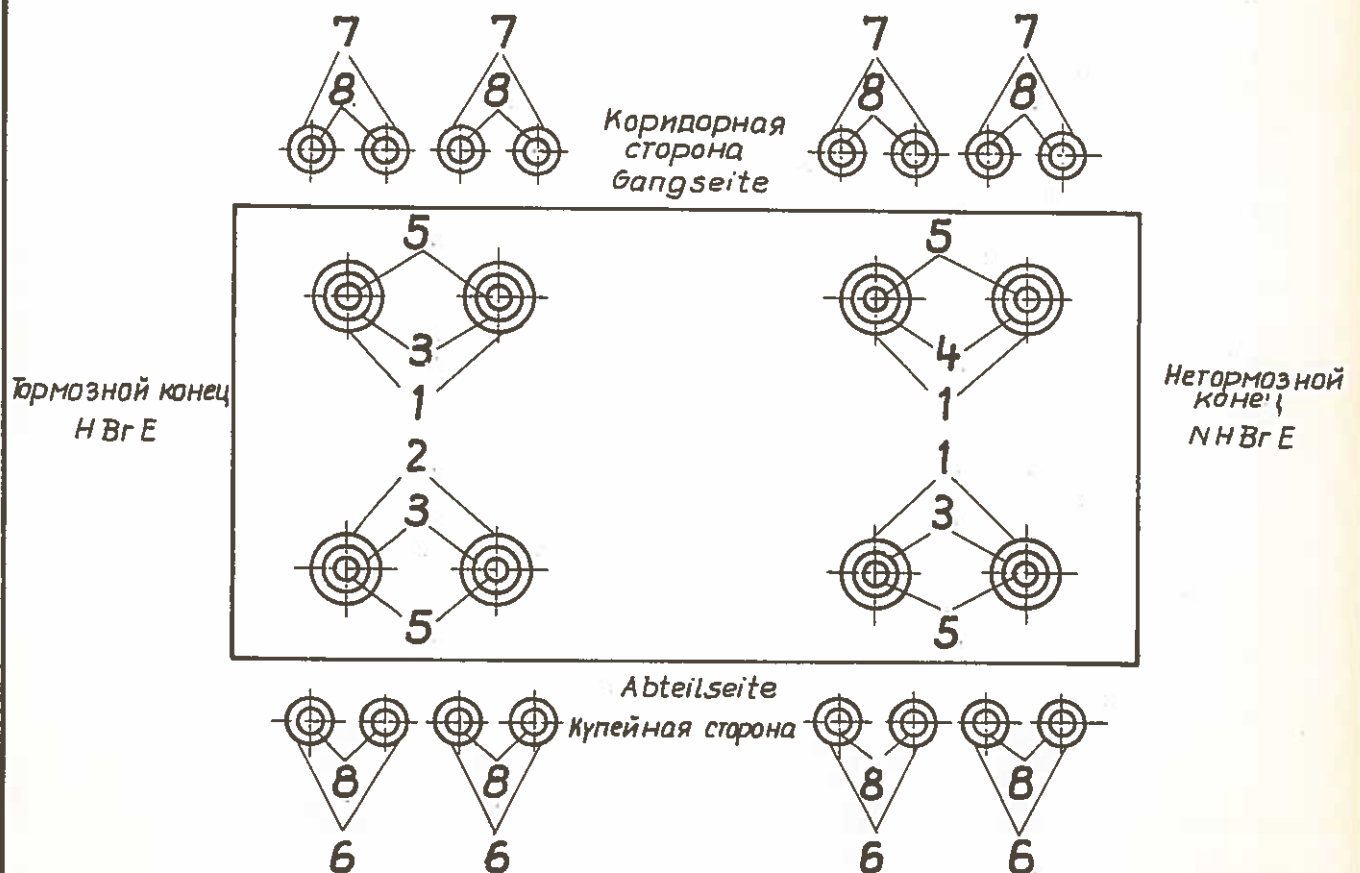
Группа 04
Спальн. вагон
РИЦ. Сов. Со.
1969/70

Schraubenfedern

Gruppe 04
RIC - Schlafwg.
SU 1969/70



Монтаж пружин Einbau der Federn





Цилиндрические пружины

Группа 04
Спальн.вагон
РИЦ Сов.Со.
1969/70

Schraubenfedern

Gruppe 04
RIC-Schlafwg.
SU 1969/70

№ п/п	Наименование	Номер заказа	шт./ вагон	кг/ шт.	зна- шев.
Lfd. Nr.	Benennung	Bestell-Nr.	Stck/ Wag.	kg/ Stck	Ver- schl.
1.	Наружная цилиндр. лечежная пружина Äußere Wiegenschrau- benfeder	3.748-04.12.07:001 (4) 1.A. (3.701-04.12.07:007 (5))	6	54,300	3
2.	Наружная цилиндр. лечежная пружина Äußere Wiegenschrau- benfeder	3.748-04.12.07:011 (4) 1.A. (3.701-04.12.07:007 (5))	2	54,300	3
3.	Средняя цилиндр. лечежная пружина Mittlere Wiegen- schraubenfeder	3.706-04.12.07:002 (4) 3.A. (3.701-04.12.07:007 (5))	6	27,800	3
4.	Средняя цилиндр. лечежная пружина Mittlere Wiegen- schraubenfeder	3.706-04.12.07:009 (4) 1.A. (3.701-04.12.07:007 (5))	2	27,800	3
5.	Внутренняя цилиндр. лечежная пружина Innere Wiegenschrau- benfeder	3.706-04.12.07:003 (4) 2.A. (3.701-04.12.07:007 (5))	8	10,500	3

-665-



Цилиндрические пружины

Schraubenfedern

Группа 04
Спальн. вагон
РИЦ Сов.Со.
1969/70Gruppe 04
RIC-Schlafwg.
SU 1969/70

№ п/п Lfd. Nr.	Наименование Benennung	Номер заказа Bestell-Nr.	шт./ вагон Stck/ Wag.	кг/ шт. kg/ Stck	изна- шив. Ver- schl.
6	Наружная цилиндр. пружина, осевая Äußere Achsschrau- benfeder Наружная осевая цилиндр. пружина	3.748-04.12.07:002 (4) 1.A. (3.701-04.12.07:007 (5))	8	29,700	3
7	Äußere Achsschrau- benfeder Внутренняя осевая цилиндр. пружина	3.706-04.12.07:007 (4) 3.A. (3.701-04.12.07:007 (5))	8	29,700	3
8	Innere Achsschrau- benfeder	0,114-02.20.00:004 (4) 2.A. (3.701-04.12.07:007 (5))	16	3,000	3

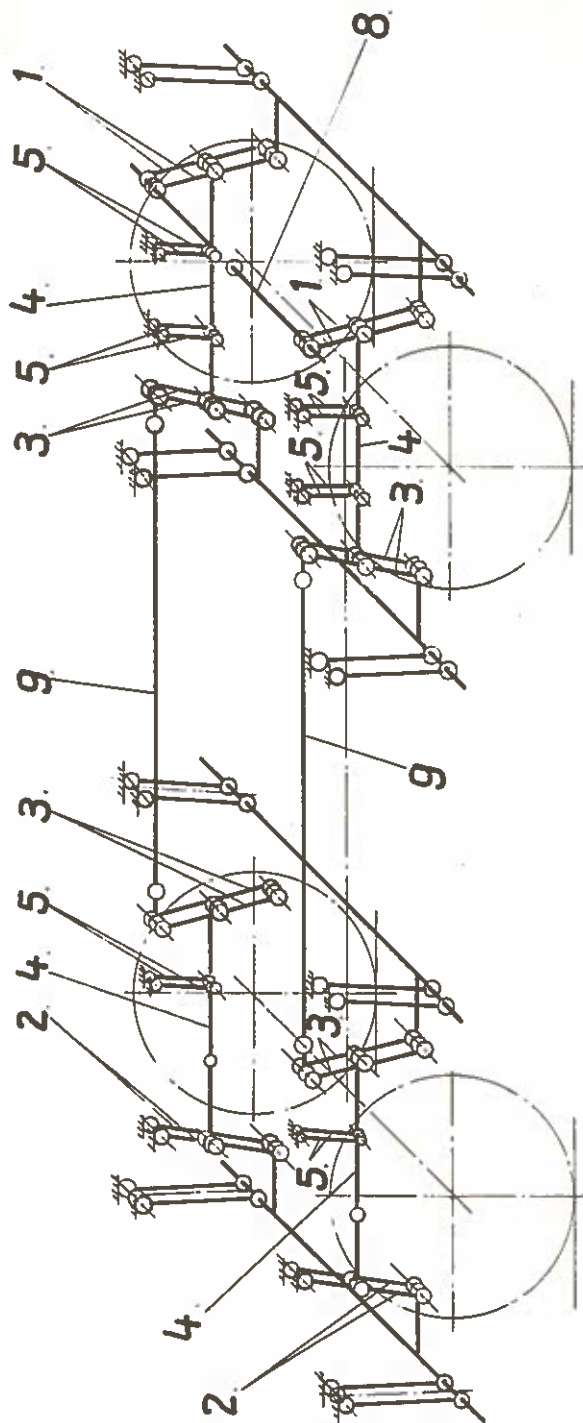


Тормозная рычажная передача

Bremsgestänge

Группа 07
Спальн. вагон
РИЦ Сов. Со.
1969/70

Gruppe 07
RIC - Schlafwg.
SU 1969/70



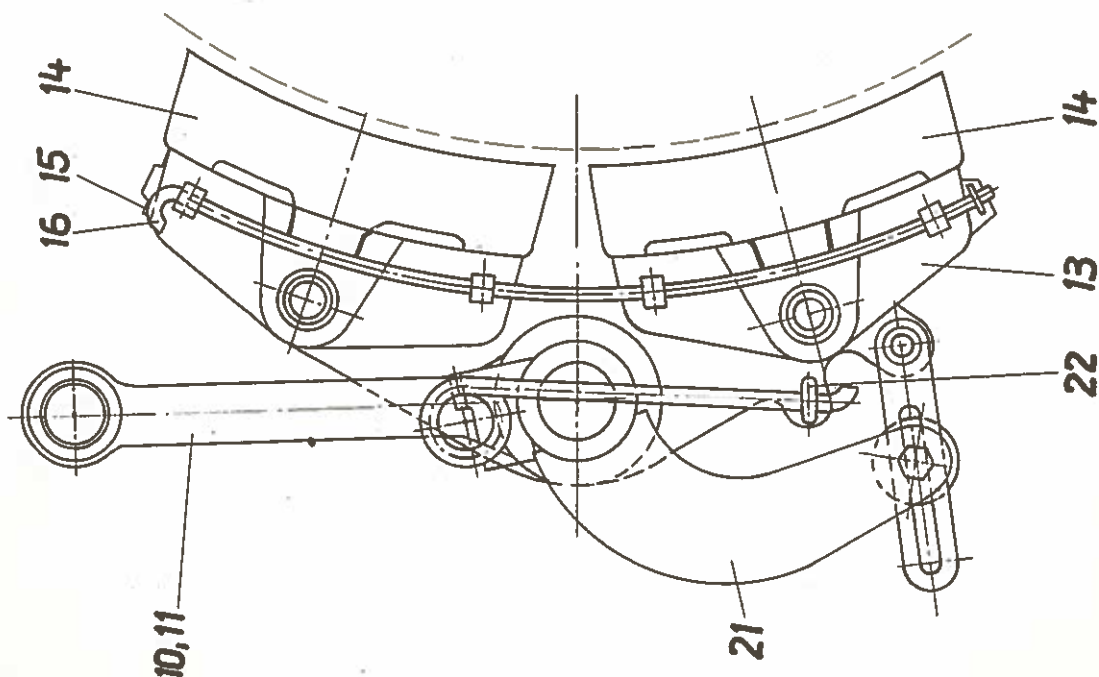
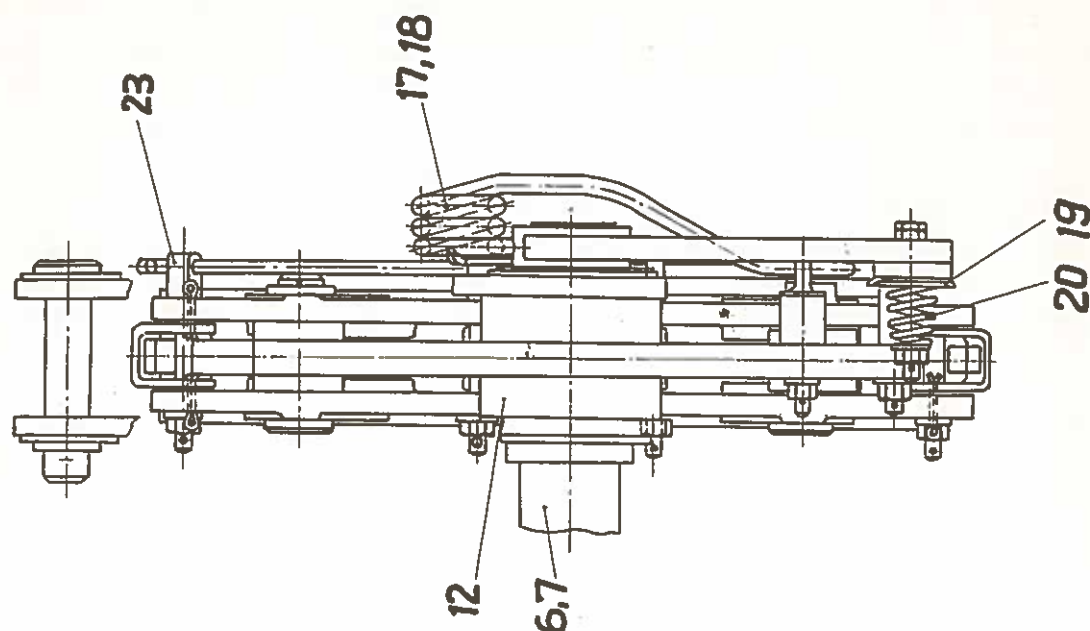


Тормозная рычажная передача

Bremsgestänge

Группа 07
Спальн. вагон
РИЦ Сов. Со.
1969/70

Gruppe 07
RIC-Schlafwg.
SU 1969/70





Тормозная рычажная передача

Группа 07
Спальн.вагон
РИЦ Сов.Со.
1969/70.
Gruppe 07
RIC-Schlafwg
SU 1969/70

Bremsgestänge

№ п/п Lfd. Nr.	Наименование Benennung	Номер заказа Bestell-Nr.	шт./ вагон Stck/ Wag.	кг/ шт. kg/ Stck	кана- мив. Ver- schl.
	Тормозной рычаг, компл.				
1	Bremshebel, vollst.	3.706-07.02.09:000 (4) 1.A.	8	4,440	3
	Тормозной рычаг, компл.				
2	Bremshebel, vollst.	3.706-07.02.03:000 (4) 2.A.	8	6,175	3
	Тормозной рычаг, компл.				
3	Bremshebel, vollst.	3.706-07.02.04:000 (4) 2.A.	16	6,025	3
	Соединительный торм. рычаг, компл.				
4	Bremshebelverbinder, vollst.	3.706-07.02.05:000 (3) 2.A.	8	19,992	3
	Подвесное ушко				
5	Hängelasche	3.706-07.02.06:000 (4) 3.A.	24	1,253	3
	Тормозная траверса				
6	Bremstraverse	3.706-07.09.01:000 (1) 5.A.	6	52,026	3



Тормозная рычажная передача

Группа 07
Спальн.вагон
РИЦ Сов.Со.
1969/70
Gruppe 07
RIC-Schlafwg.
SU 1969/70

Bremsgestänge

п/п	Наименование	Номер заказа	шт. вагон	кг/ шт.	изна- шив.
Lfd. Nr.	Benennung	Bestell-Nr.	Stck/ Wag.	kg/ Stck	Ver- schl.
	Изогнутая тормозная траверса				
7	Gekrüpfte Bremstraverse Тормозной треугольник, компл.	3.748-07.09.08:000 (1) 1.A.	2	54,680	3
8	Abzugstraverse, vollst. Тяга, компл.	3.748-07.02.02:000 (1) 3.A.	2	48,189	3
9	Zugstange, vollst. Подвеска тормозной колодки, компл. /от середины втулки до середины втулки 370 мм/	3.706-07.02.01:000 (3) 5.A.	4	12,622	3
10	Bremsklotzhängeisen vollst. (von Mitte Buchse bis Mitte Buchse 370 mm) Подвеска тормозной колодки /от середины втулки до середины втулки 320 мм/	3.748-07.09.03:000 (4) 1.A.	16	2,085	3
11	Bremsklotzhängeisen vollst. (von Mitte Buchse bis Mitte Buchse 320 mm)	3.748-07.09.04:000 (4) 1.A.	16	1,921	3

-670-



Тормозная рычажная передача

Группа 07
Спальн.вагон
РИЦ Сов.Со.
1969/70
Gruppe 07
RIC-Schlafwag.
SU 1969/70

Bremsgestänge

№ п/п Lfd. Nr.	Наименование Benennung	Но м ер заказа Bestell-Nr.	шт./ вагон Stck/ Wag.	кг/ шт. kg/ Stck	Изна- шив. Ver- schl.
12	Подвеска тормозной колодки, компл. Bremsklotzschuhhalter, vollst.	3.748-07.09.07:000 (4) 1.A.	16	8,157	3
13	Башмак тормозной колодки, компл. Bremsklotzschuh, vollst.	3.706-07.09.02:000 (3) 2.A.	32	3,744	3
14	Тормозная колодка Bremsklotzsohle	250/60 TGL 32-607.08	32	9,000	1
15	Клин торм. колодки Bremsklotzkeil 250	BFS-SK 101	32	0,280	3
16	Пружина тормозной колодки Bremsklotzfeder	3.706-07.09.00:011 (4) 1.A.	16	0,360	3
17	Регулировочная пружина торм. колодки Bremsklotzstellfeder	3.790-07.09.03:024 (2) 2.A.	8	0,750	3



Тормозная рычажная передача

Группа 07
Спальн. вагон
РПЦ Сов.С8.
1969-70.

Bremsgestänge

Gruppe 07
RIC-Schlafwg.
SU 1969/70

№ п/п	Наименование	Номер заказа	шт./ вагон	кг/ шт.	изна- шив.
Lfd. Nr.	Benennung	Bestell-Nr.	Stok/ Wag.	kg/ Stok	Ver- schl.
18	Регулировочная пружина торм. колодки Bremsklotzstellfeder Тарелка пружины	3.790-07.09.03:023 (2) 2.A.	8	0,750	3
19	Federteller Коническая нажимн. пружина	B-TGL 32-617.25	16	0,053	3
20	Kegeldruckfeder Установочный рычаг	A7-TGL 32-617.25 См. перечень отдельных деталей	16	0,140	3
21	Feststellhebel Валик	siehe Einzelteilverzeichnis			
22	Bolzen Валик	3.706-07.09.00:009 (4) 2.A.	16	0,140	3
23	Bolzen	3.706-07.09.00:028 (4) 1.A.	64	0,129	3



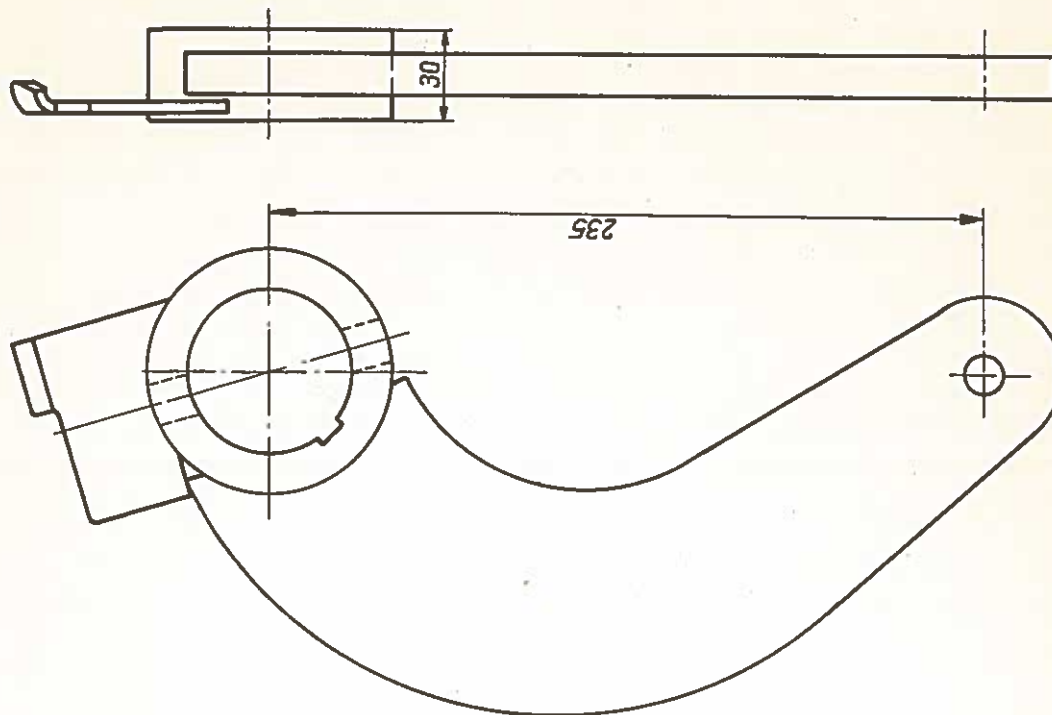
Регулировочный рычаг
(установочный)

Feststellhebel

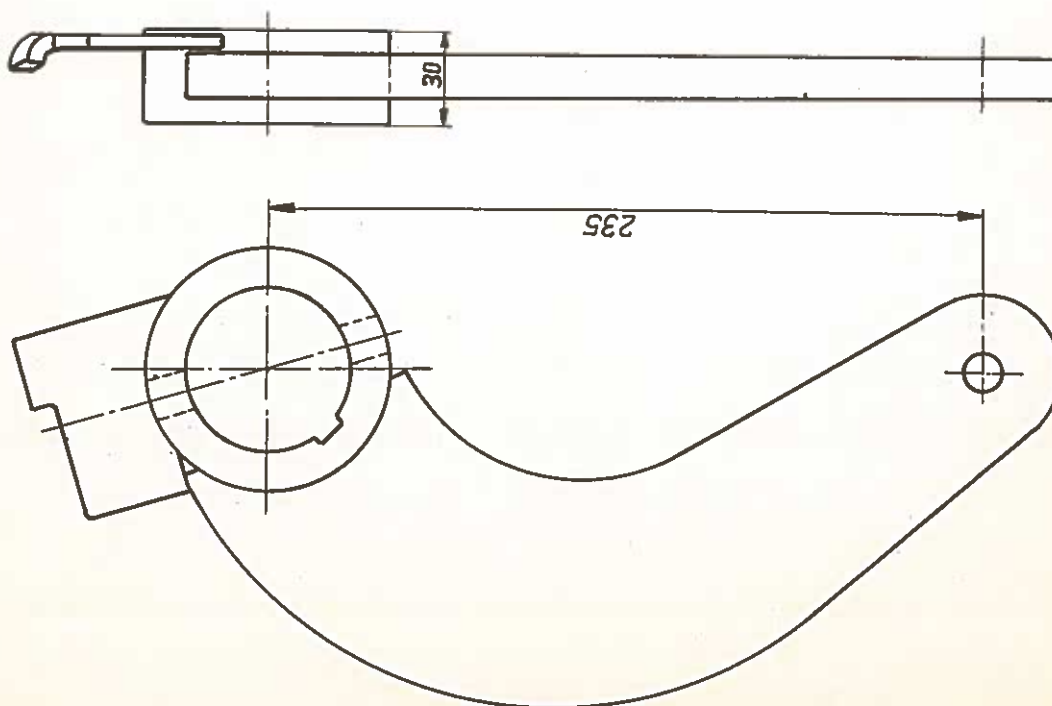
Группа 07
Спальн. вагон
Риц Сов. Со.
1969/70

Gruppe 07
RIC-Schlafwg.
SU 1969/70

2



1





Регулировочный рычаг
/установочный/

Feststellhebel

Группа 07
Спальн.вагон
РИЦ Сов.Со.
1969/70
Gruppe 07
RIC-Schlafwg
SU 1969/70

№ п/п	Наименование	Номер заказа	шт./ вагон	кг/ шт.	изна- шив.
Lfd. Nr.	Benennung	Bestell-Nr.	Stck/ Wag.	kg/ Stck	Ver- schl.
1	Регулировочный рычаг, компл. Feststellhebel, vollst.	3.706-07.09.05:000 (2) 1.A.	8	2,660	3
2	Регулировочный рычаг, компл. Feststellhebel, vollst.	3.706-07.09.06:000 (2) 1.A.	8	2,660	3



Амортизатор

Stoßdämpfer

Группа 04
Спальн.вагон
РИЦ Сов.Со.
1969/70
Gruppe 04
RIC-Schlafwa
SU 1969/70

№ п/п Lfd. Nr.	Наименование Benennung	Номер заказа Bestell-Nr.	шт./ вагон Stück/ Wag.	кг/ шт. kg/ Stück	изна- шив. Ver- schl.
1	Амортизатор /не начерчен/ Stoßdämpfer (nicht gezeichnet)	3 AS 07 1113-1-0	4	См. тележку нор- мальной колеи siehe Normalspur- drehgestell	