

Рис. 1а
ПРИНЦИПИАЛЬНАЯ КОММУТАЦИОННАЯ
СХЕМА ЭНЕРГОСНАБЖАЮЩЕЙ УСТАНОВКИ

Bild 1a

Prinzipschaltbild der Energieversorgungsanlage

MPГ - 69 - 4

Nach Bestimmung des Besten wird
 die Besten der Zustandsänderungen
 können nicht eindeutig oder statisch
 nicht folgen haben.

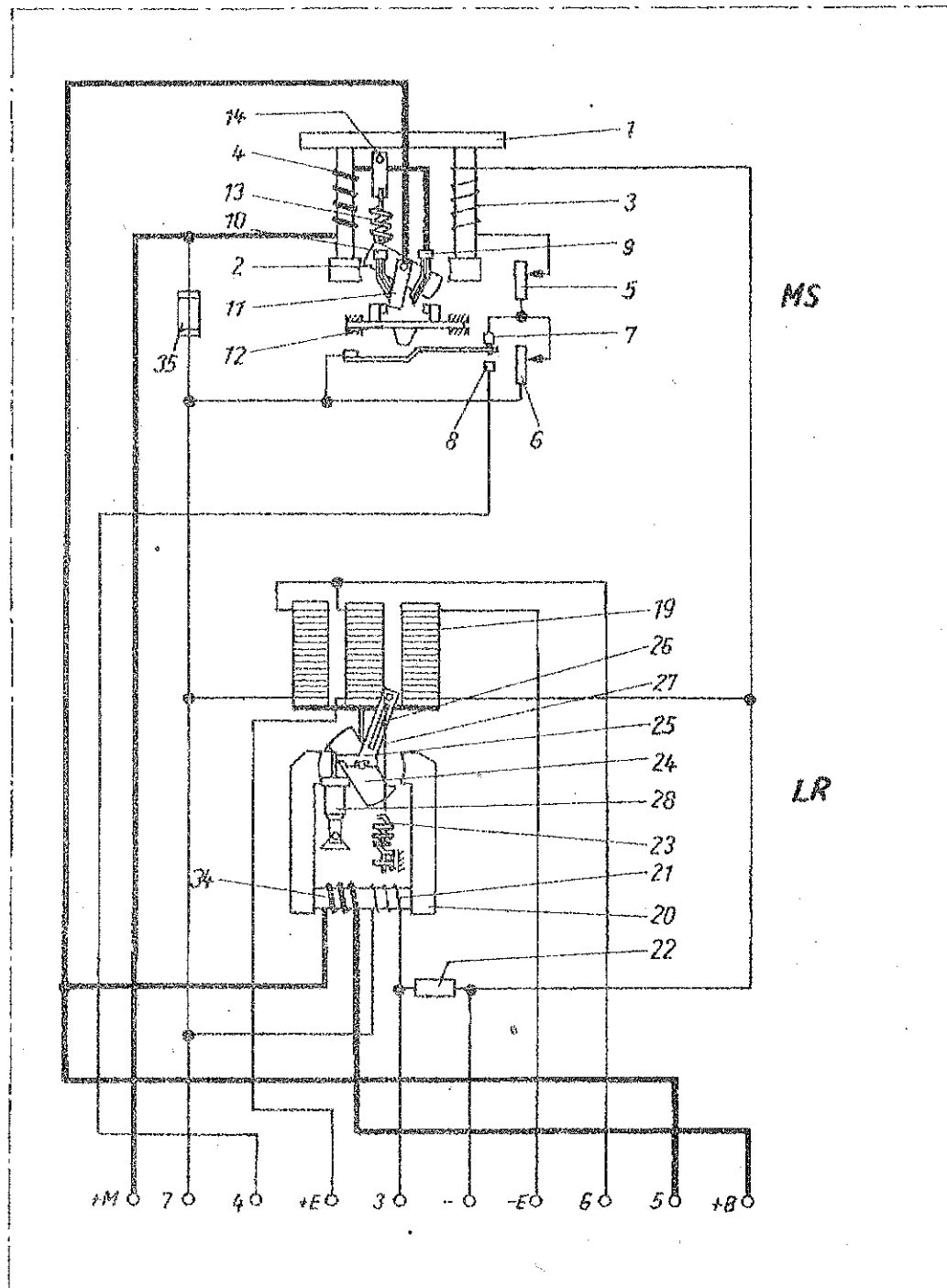
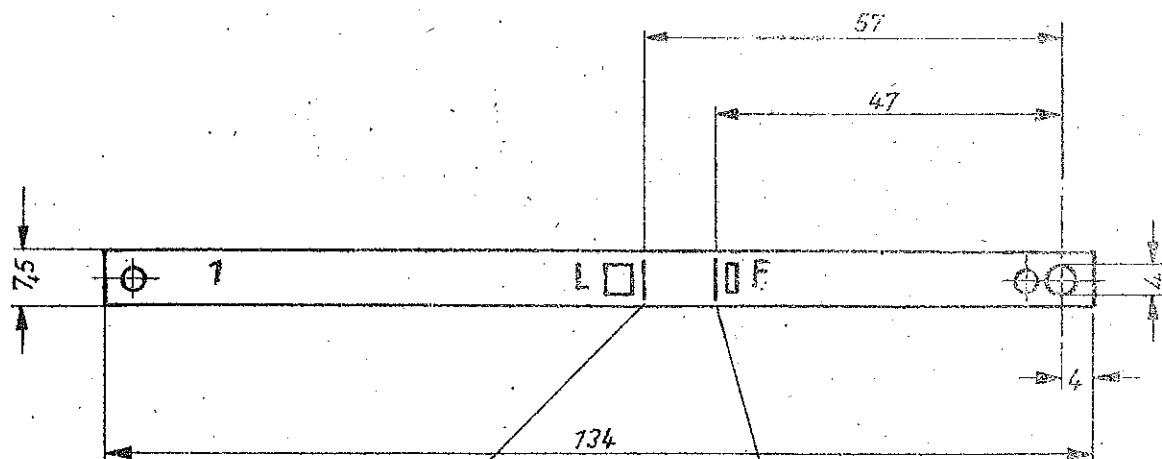


РИС. 2а

ИЗОБРАЖЕНИЕ РЕГУЛЯТОРА

Bild 2а

Darstellung des Regelgerätes



für Netzspannungsregler
 ДЛЯ СТАБИЛИЗАТОРА
 НАПРЯЖЕНИЯ СЕТИ

für Ladespannungsregler
 ДЛЯ СТАБИЛИЗАТОРА
 ЗАРЯДНОГО НАПРЯЖЕНИЯ

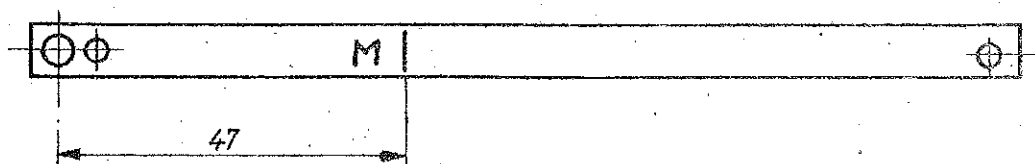


РИС.3 ИСПЫТАТЕЛЬНЫЙ СТЕРЖЕНЬ
Bild3 Prüfstab

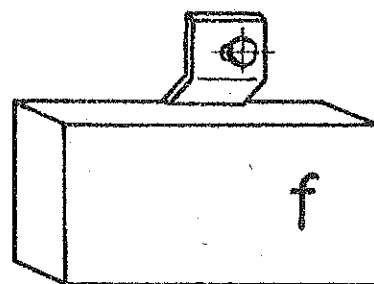


РИС. 4. ГРУЗИК ДЛЯ ПРОВЕРКИ ДАВЛЕНИЯ СТОЛБИКОВ
Bild 4 Gewicht zum Prüfen des Säulendruckes

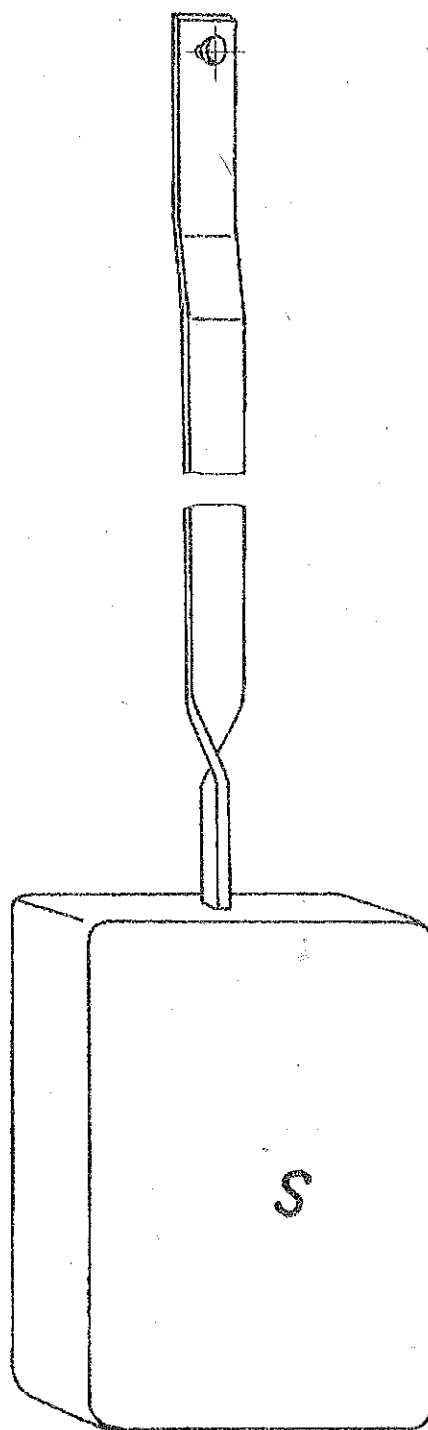


РИС. 5 ГИРЯ ДЛЯ КОНТРОЛЯ СИЛЫ ПРУЖИНЫ
Bild 5 Gewicht zum Prüfen der Federkraft

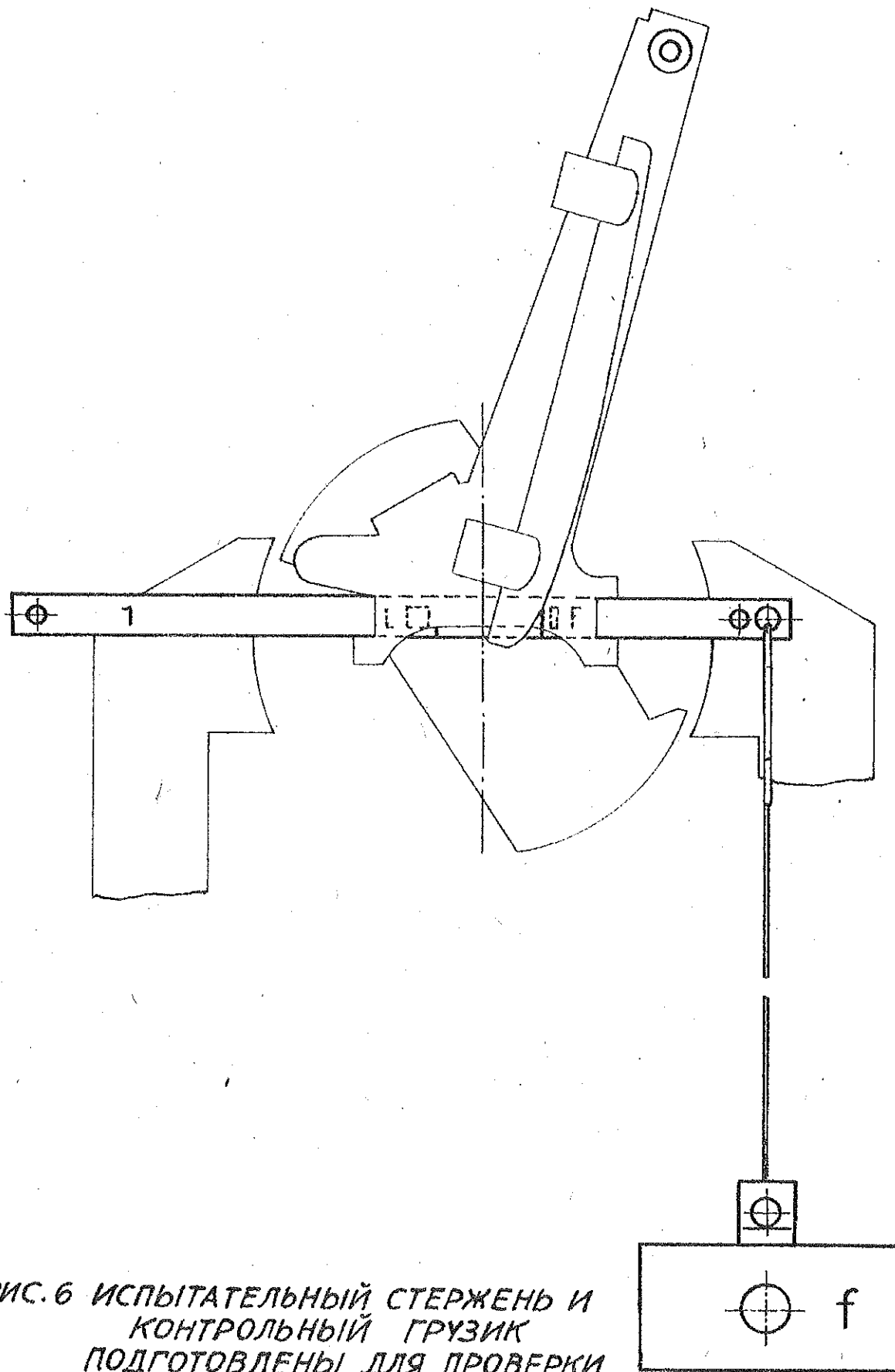
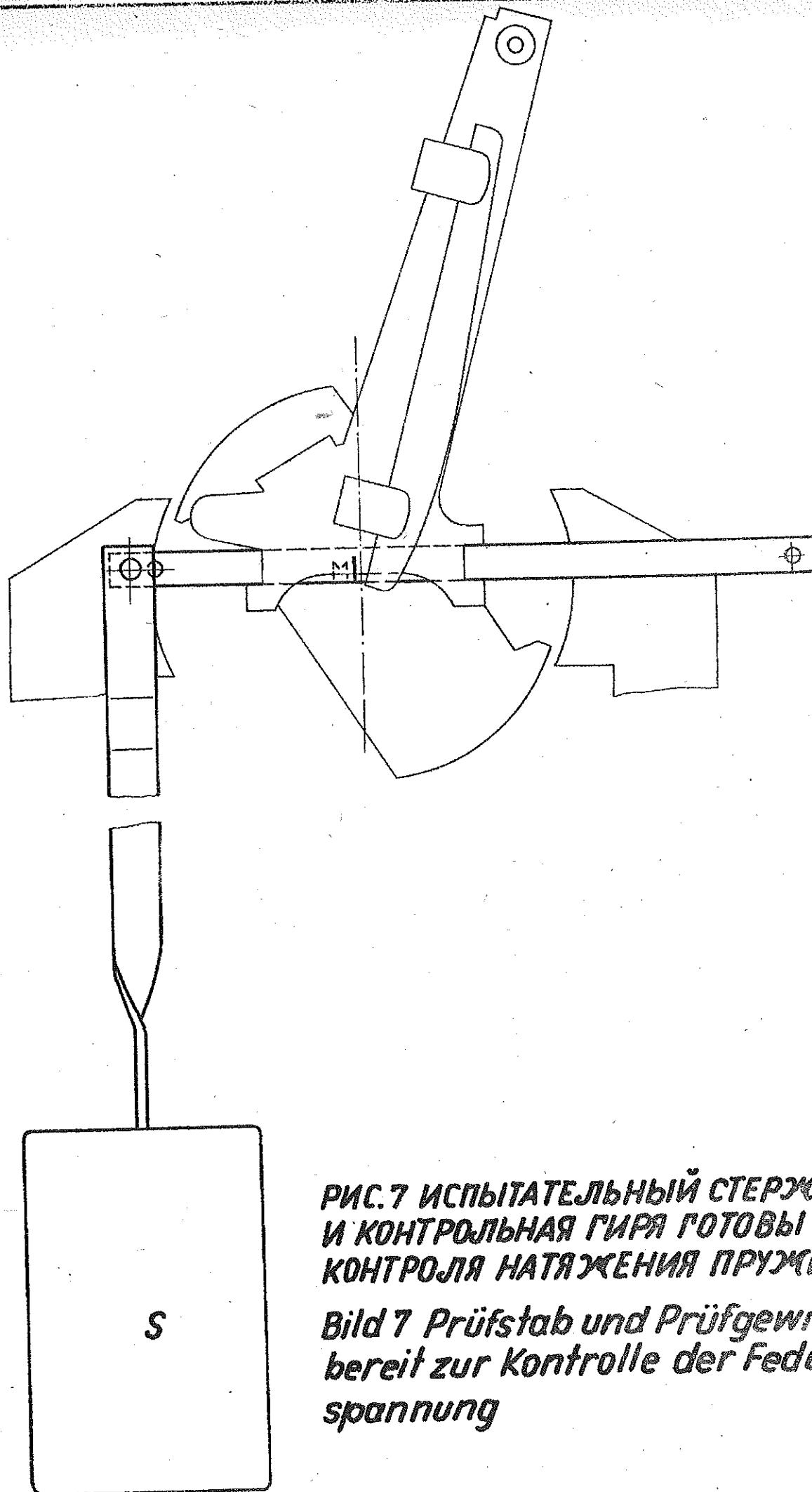


РИС. 6 ИСПЫТАТЕЛЬНЫЙ СТЕРЖЕНЬ И
КОНТРОЛЬНЫЙ ГРУЗИК
ПОДГОТОВЛЕННЫ ДЛЯ ПРОВЕРКИ
ДАВЛЕНИЯ СТОЛБИКА

**Bild 6 Prüfstab u. Prüfgewicht bereit zur Kontrolle
des Säulendruckes**



**РИС. 7 ИСПЫТАТЕЛЬНЫЙ СТЕРЖЕНЬ
И КОНТРОЛЬНАЯ ГИРЯ ГОТОВЫ ДЛЯ
КОНТРОЛЯ НАТЯЖЕНИЯ ПРУЖИНЫ**

**Bild 7 Prüfstab und Prüfungsgewicht
bereit zur Kontrolle der Feder-
spannung**

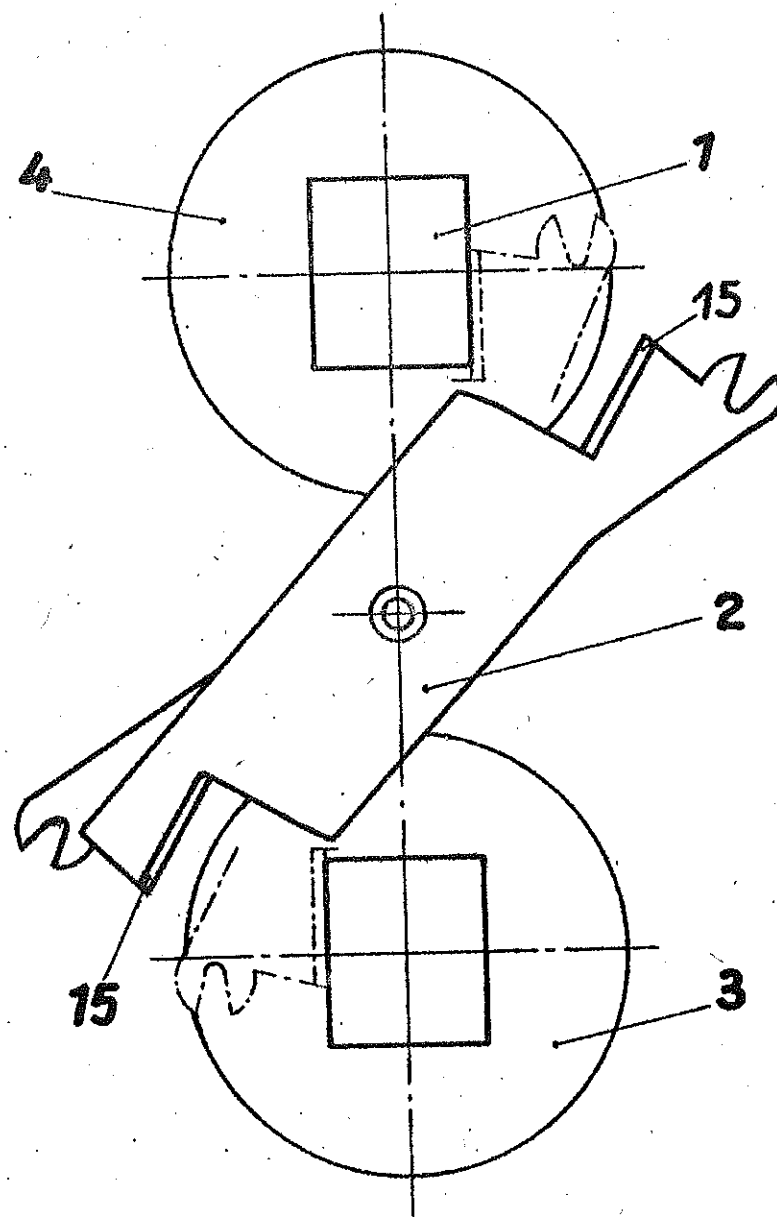
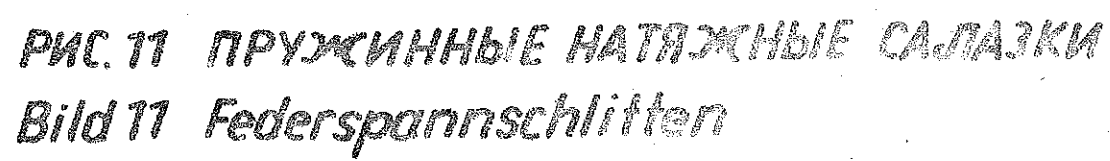


РИС. 10 УПОР ЯКОРЯ НА АВТОМАТИЧЕСКОМ
ВЫКЛЮЧАТЕЛЕ МАШИН

Bild 10 Ankeranschlag am Maschinenselbstschalter



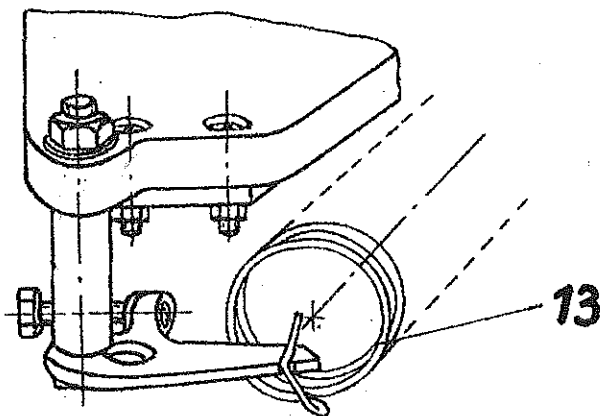


РИС. 12 УСТРОЙСТВО ДЛЯ ЗАТЯЖКИ ПРУЖИНЫ
АВТОМАТИЧЕСКОГО ВЫКЛЮЧАТЕЛЯ МАШИНЫ

**Bild 12 Vorrichtung zum Spannen der Feder des
Maschinenselbstschalters**

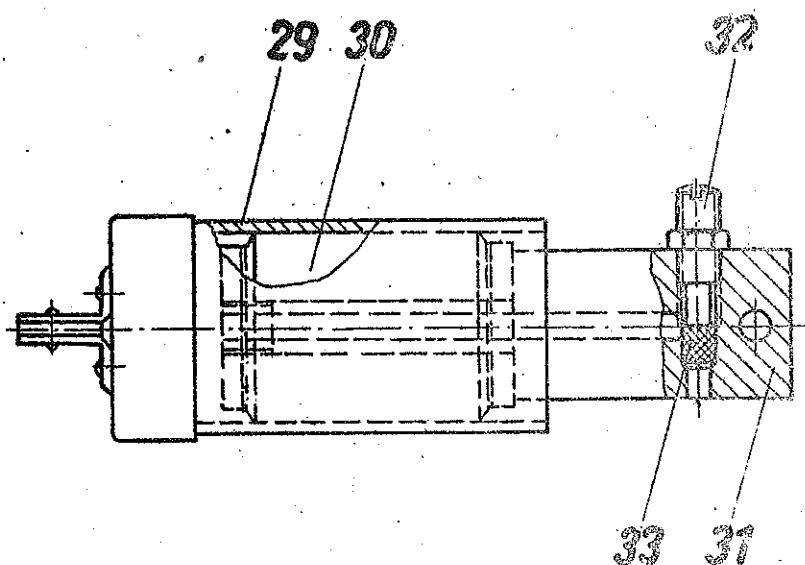


Рис. 14 АМОПТИЗАТОР
Bild 14 Dämpfer

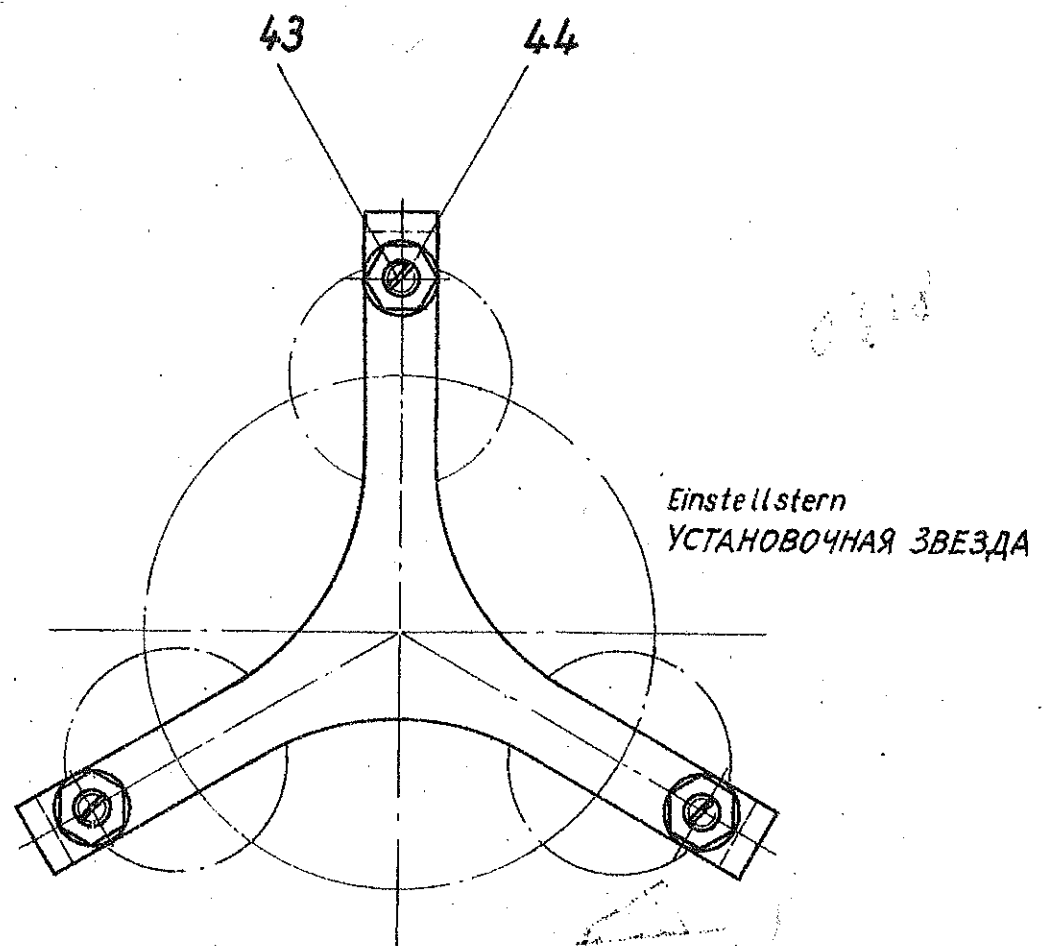
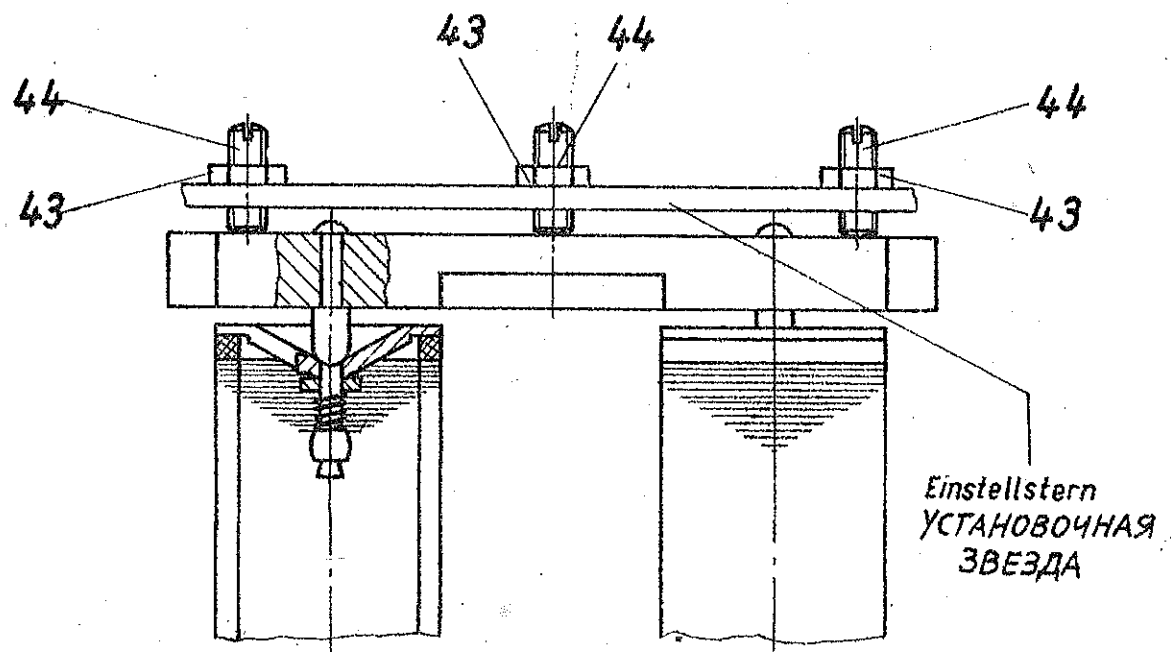


РИС. 15
ПРИСПОСОВЛЕНИЕ ДЛЯ УСТАНОВКИ ТРОЙНОЙ КОЛОНКИ
Bild 15
Druckeinstellvorrichtung für Dreifachsäulen

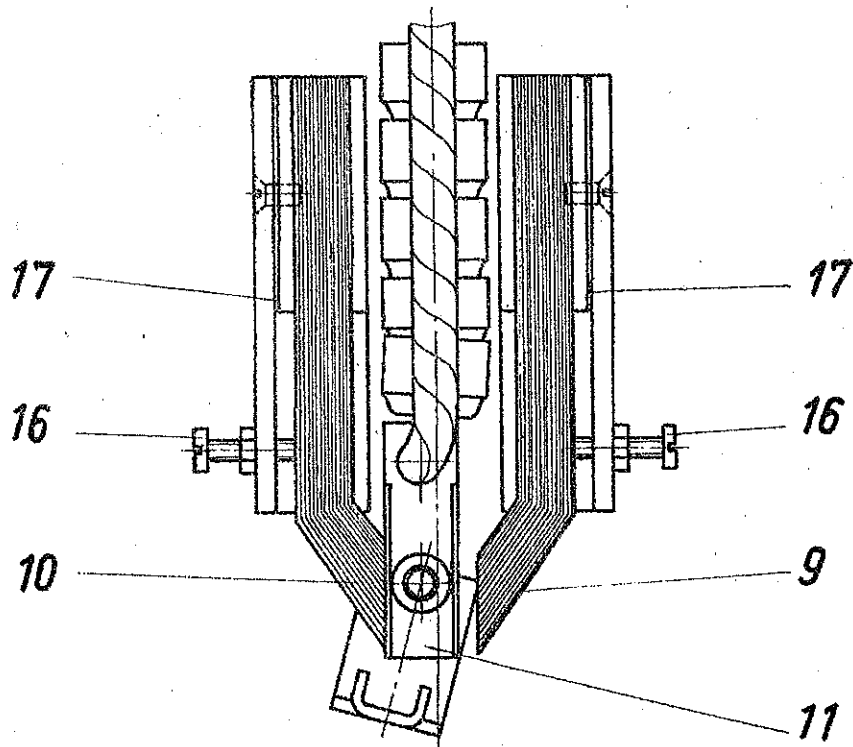


РИС. 16 УСТАНОВОЧНЫЕ ВИНТЫ И ПРОМЕЖУТОЧНЫЕ
ПРОКЛАДКИ НА МАШИННОМ ВЫКЛЮЧАТЕЛЕ 200А

Bild 16
Einstellschrauben und Zwischenlagen
am Maschinenselbstschalter 200 A

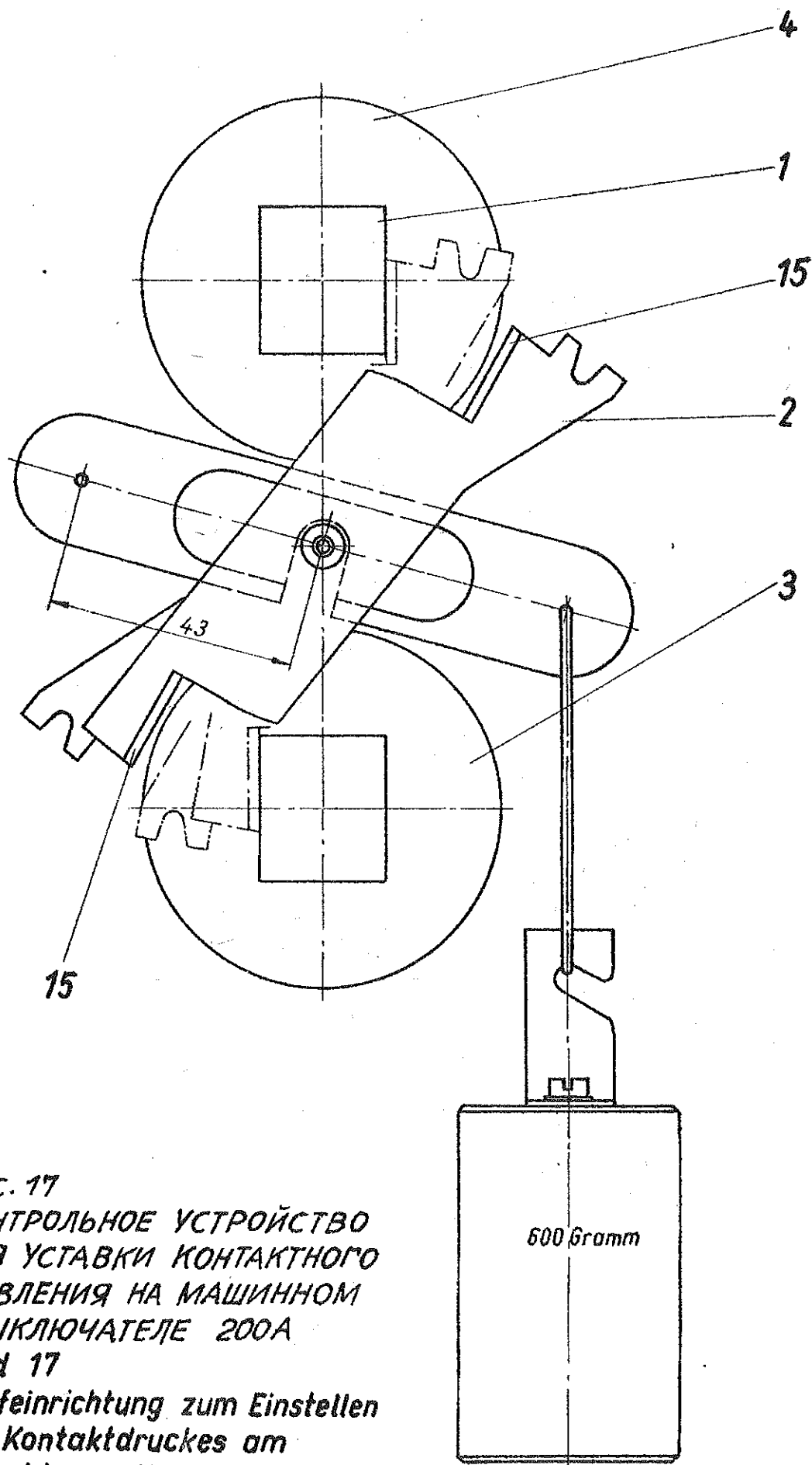


РИС. 17
 КОНТРОЛЬНОЕ УСТРОЙСТВО
 ДЛЯ УСТАНОВКИ КОНТАКТНОГО
 ДАВЛЕНИЯ НА МАШИННОМ
 ВЫКЛЮЧАТЕЛЕ 200А
 Bild 17
 Prüfeinrichtung zum Einstellen
 des Kontaktdruckes am
 Maschinenselbstschalter 200A

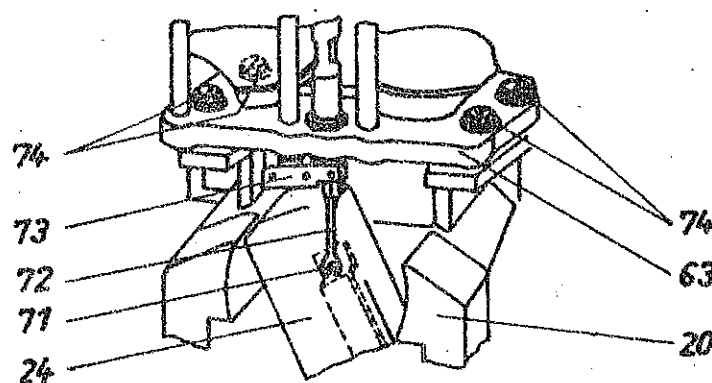


РИС. 26 УСТРОЙСТВО ДЛЯ ПЕРЕДАЧИ ДАВЛЕНИЯ
Bild 26 Druckübertragungseinrichtung

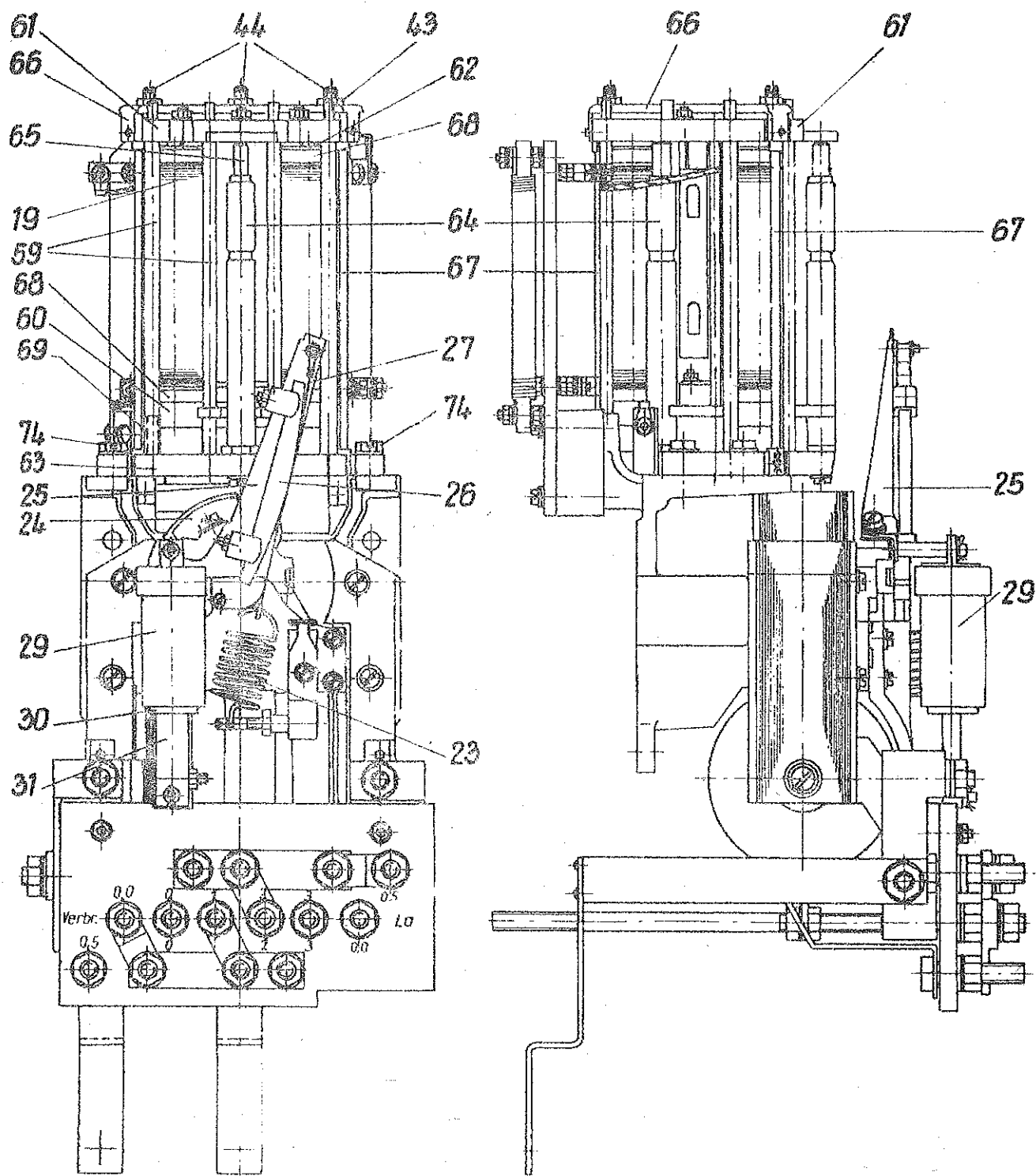


Рис. 34
ВСТРОЕННЫЙ РЕГУЛЯТОР
СЗ - МЯ УГОЛЬНЫМИ
СТОЛБИКАМИ

Bild 34
Einbauregler mit
3 Kohlesäulen

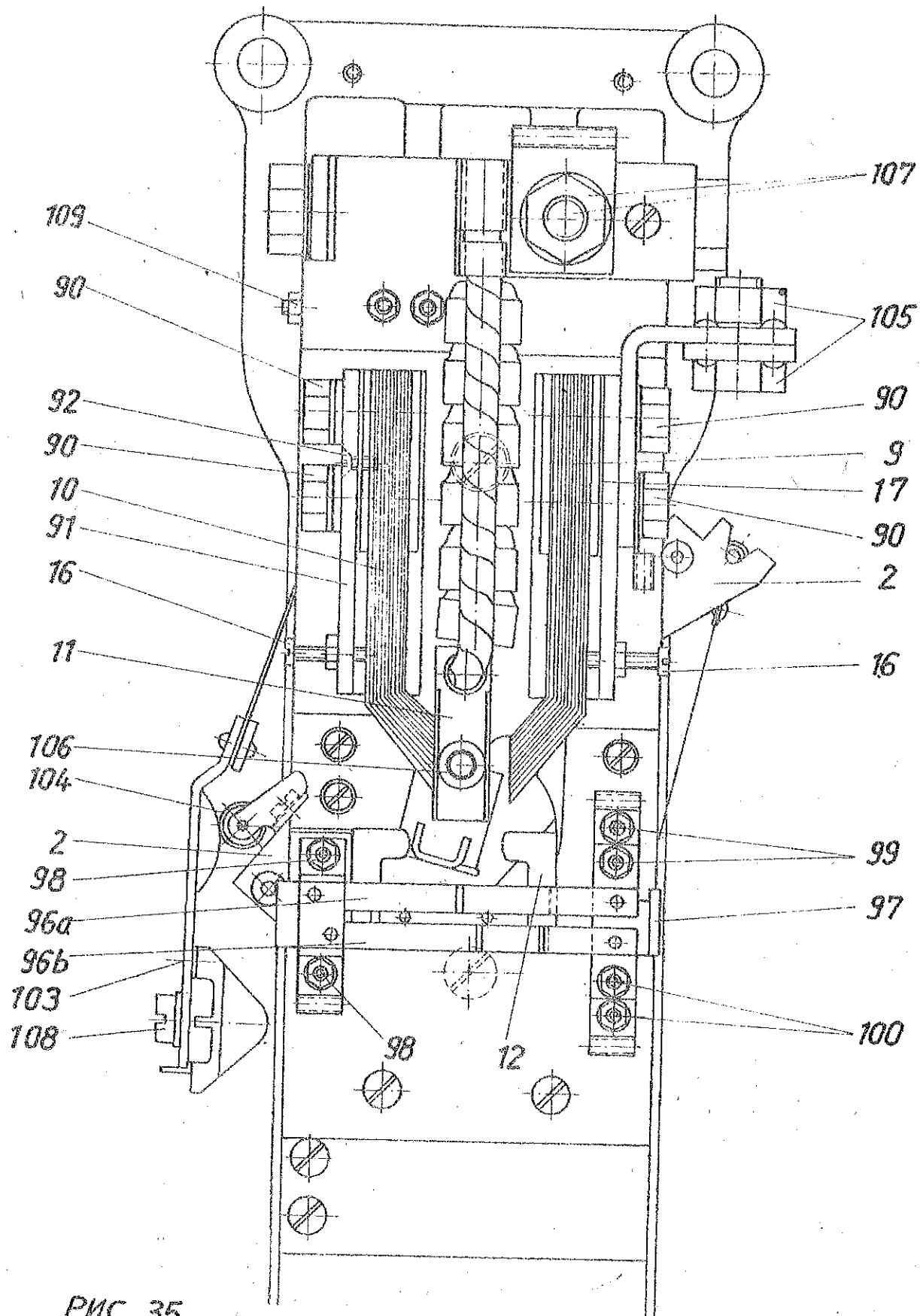


Рис. 35

ВКЛЮЧАЮЩИЕ КОНТАКТЫ НА АВТОМАТИЧЕСКОМ
ВКЛЮЧАТЕЛЕ МАШИН

Bild 35

Schaltkontakte am Maschinenselbstschalter