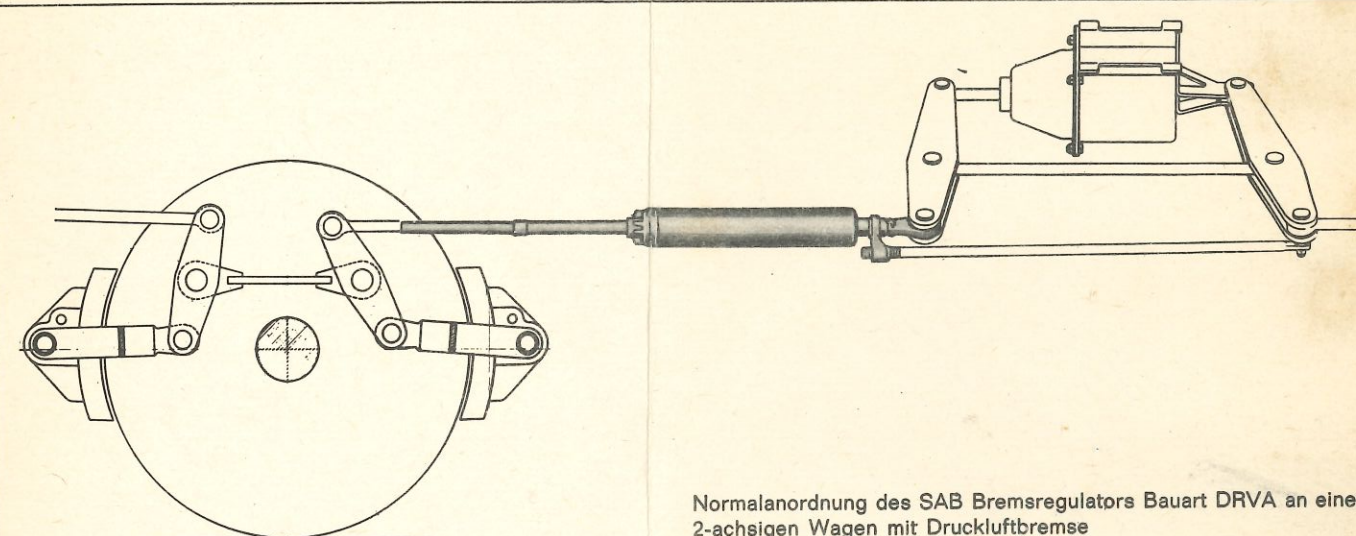
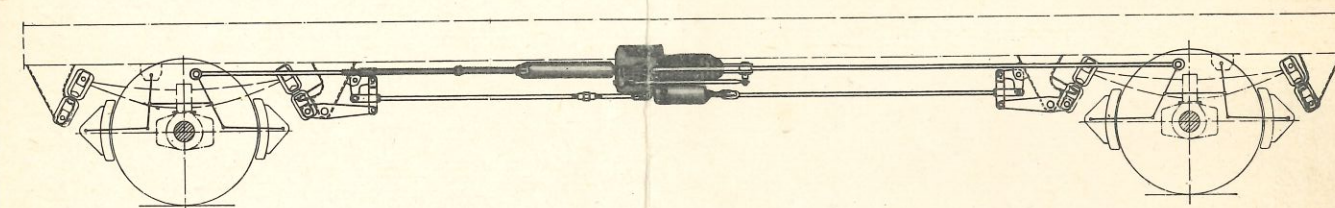


Der SAB Bremsregulator Bauart DRVA

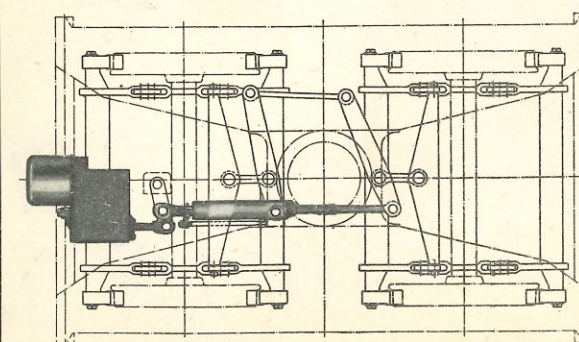
1. Тормозной регулятор САВ типа ДРФА
2. Нормальное расположение тормозного регулятора САВ типа ДРФА на двухосном вагоне с пневматическим тормозом
3. Нормальное расположение тормозного регулятора САВ типа ДРФА и автоматического приспособления для изменения режима торможения в зависимости от нагрузки САВ типа АС2D-12" на двухосном вагоне с одинарными колодками
4. Монтаж тормозного регулятора САВ типа ДРФА и приспособления для автоматического изменения режима торможения в зависимости от нагрузки САВ типа АС2D-12" на тележечном вагоне



Normalanordnung des SAB Bremsregulators Bauart DRVA an einem 2-achsigen Wagen mit Druckluftbremse



Normalanordnung des SAB Bremsregulators Bauart DRVA und des Lastbremsautomaten SAB Bauart AC2D-12" an einem 2-achsigen Wagen mit Einzelklötzen



Einbau des SAB Bremsregulators Bauart DRVA und des Lastbremsautomaten SAB Bauart AC2D-12" an einem Drehgestellwagen