

СССР
НАРОДНЫЙ КОМИССАРИАТ ПУТЕЙ СООБЩЕНИЯ
СОЮЗТРАНСПРОЕКТ

А Л Ь Б О М
ВСПОМОГАТЕЛЬНЫХ СООРУЖЕНИЙ
ПРИ ПАССАЖИРСКИХ ЗДАНИЯХ

Изд. № 1473

ТРАНСЖЕЛДОРИЗДАТ 1945

СОДЕРЖАНИЕ

	Стр.		Лист
1. От Союзтранспроекта		12. Уборная без ламповой и с ламповой на 2 очка (стены кирпичные)	15,14
2. Пояснительная записка		13. Уборная без ламповой на 4 и 6 очков (стены кирпичные) . . .	17,18
	Лист	14. Уборная с ламповой на 4 и 6 очков (стены кирпичные)	19,20
3. Расположение вспомогательных сооружений при пассажирских зданиях	1	15. Уборная без ламповой и с ламповой на 2 очка (стены каркасно-обшивные)	21,22
4. Кубогрейки на 2 и 3 куба (стены кирпичные)	2,3	16. Уборная без ламповой на 4 и 6 очков (стены каркасно-обшивные)	23,24
5. Кубогрейки на 2 и 3 куба (стены рубленые)	4,5	17. Уборная с ламповой на 4 и 6 очков (стены каркасно-обшивные)	25,26
6. Кубогрейки на 2 и 3 куба (стены каркасно-засыпные)	6,7	18. Окна типа 0-1; 0-2; 0-3; 0-4	27
7. Пожарный сарай (стены кирпичные)	8	19. Дверь типа Д-1 и ворота типа В-1 и В-2	28
8. Пожарный сарай (стены каркасно-обшивные)	9	20. Водогрейные очаги на 2 и 3 куба ёмкостью 500 и 750 л	29
9. Сарай для дров площадью 8,0 и 16,0 м ² (стены каркасно-обшивные)	10	21. Совмещённый пожарный и багажный сарай. Схемы блокировок багажного и пожарного сараев	30
10. Багажные сараи без камеры хранения и с камерой хранения (стены кирпичные)	11,12	22. Установка водотрубного кипятильника здания кубогрейки на 2 куба	31
11. Багажные сараи без камеры хранения и с камерой хранения (стены каркасно-обшивные)	13,16	23. Детали, монтажная схема и баки водотрубного кипятильника	32

ОТ СОЮЗТРАНСПРОЕКТА

Помещённые в данном альбоме проекты вспомогательных сооружений при пассажирских зданиях рекомендуются для использования при восстановительном и новом железнодорожном строительстве на малых, средних и участковых станциях.

Альбом составлен Архитектурной мастерской Союзтранспроекта, рассмотрен и одобрен Бюроэкспертизы проектов ЦОН НКПС.

Главный инженер Союзтранспроекта *И. Т. Ефимов*
Начальник технического отдела *Н. П. Беленький*

ПОЯСНИТЕЛЬНАЯ ЗАПИСКА

Альбом вспомогательных сооружений при пассажирских зданиях содержит типовые проекты: кубогреек на 2—3 куба, пожарных сараев для дров, багажных сараев без камеры и с камерой хранения, а также уборных на 2, 4 и 6 очков, без ламповой и с ламповой. Все здания запроектированы применительно к пассажирским зданиям, расположенным на малых, средних и участковых станциях, утверждённым по приказу наркома № 660 Ц от 28 августа 1943 г. Проекты разработаны в двух основных материалах: кирпич и дерево. Кубогрейки разработаны и с каркасно-засыпными стенами. Кровельные материалы в проектах приняты: черепица, волнистая асбофанера, шифер, тес и другие имеющиеся в наличии материалы. При применении деревянных кровель здания располагаются не ближе 40 м от оси пути. Ниже, в таблице, приводится ориентировочный набор вспомогательных сооружений при пассажирских зданиях, на малых, средних и участковых станциях (см. таблицу).

На листе № 1 даны ориентировочные расположения вспомогательных сооружений, на станциях при пассажирских зданиях, а также общие виды пассажирских зданий со вспомогательными сооружениями при кирпичных и деревянных стенах. На малых станциях (разъезд с коммерческими операциями) может быть помещён совмещённый пожарный и багажный сарай с общей площадью 24,0 м². На участковых станциях (пассажирское здание на 100 чел.) при необходимости могут строиться пожарные и багажные сараи больших площадей (48,0 м²), в этом случае здания блокируются из двух сараев площадью 24,0 м². Схемы совмещения и блокировки

Станция	Пассажирское здание	Ориентировочный тип сооружения				
		кубо-грейка	пожарный сарай	багажный сарай	сарай для дров	уборная
Малая	Разъезд с коммерческими операциями (на 25 чел.)	—	Совмещ. пожарный и багажный сарай		пл. 8,0 м ²	на 2 очка с ламповой
			или пл. 24,0 м ²	или пл. 20,0 м ²		
Средняя	Пассажирское здание на 50 чел.	на 2 куба	пл. 24 м ²	пл. 24,0 м ²	пл. 8,0—16,0 м ²	на 4 очка без ламповой или с ламповой
Участковая	То же на 100 чел.	на 3 куба	пл. 24,0—48,0 м ²	пл. 24,0—48,0 м ²	пл. 16,0 м ²	на 6 очков без ламповой или с ламповой

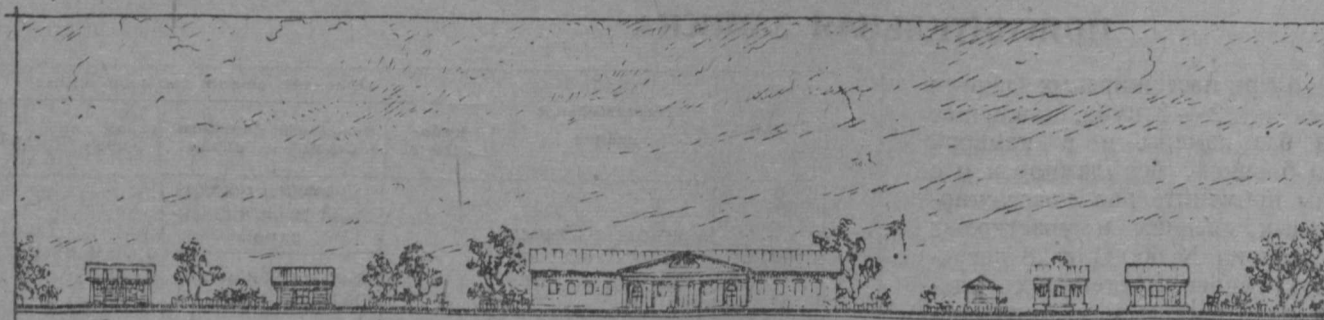
пожарных и багажных сараев даны на листе № 30. При наличии на станции водопровода кубогрейки устраиваются с применением водотрубного кипятильника непрерывного действия (системы инж. Стругача). Расположение кипятильника с установкой коренной трубы в здании и общий вид водотрубного кипятильника производительностью 480 л/час с деталями даны на листах № 31 и 32.

Автор ст. инж. *С. Б. Фильштинер*

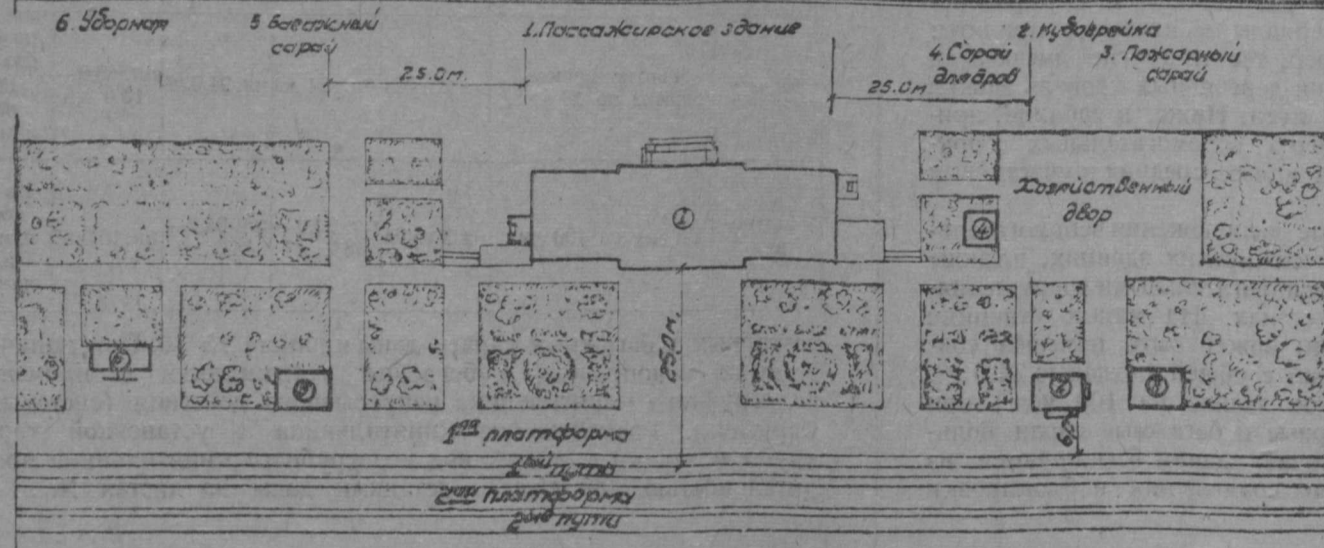
Главный инженер *С. А. Филинов*



Общий вид
пассажирского здания со
вспомогательными сооружениями
/стены деревянные/



Общий вид
пассажирского здания со
вспомогательными сооружениями
/стены кирпичные/



Экспликация зданий

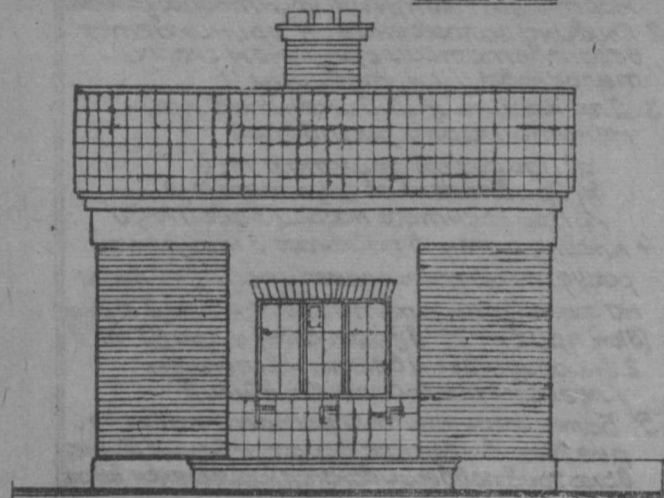
№ по	Наименование здания	Смотри листы
1	Пассажир. здание	стен / Кирпич
2	Кухня	2 и 3 4-6
3	Пожарный сарай	8 и 9 10-11
4	Сарай для дров	— 10
5	Боковой сарай	11-12 13-14 15-16
6	Уборная	17-20 21-22

План расположения вспомогательных
сооружений при пассажирском здании

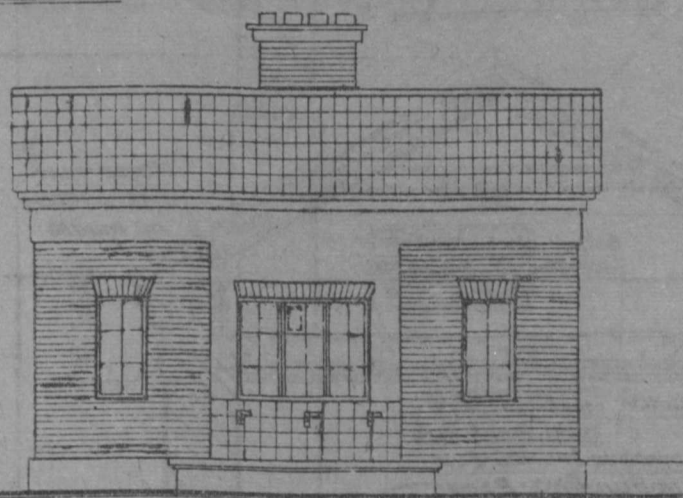
Расположение вспомогательных сооружений при пассажирском здании

Проектировал	Д. И. Б. 1912	1
Проверил	Д. И. Б. 1912	

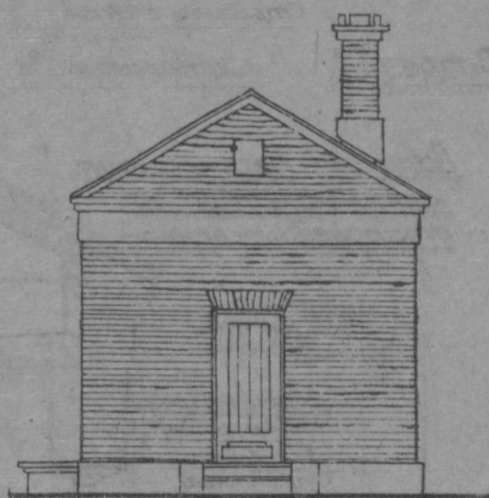
Кубарейки:
на 2 куба на 3 куба



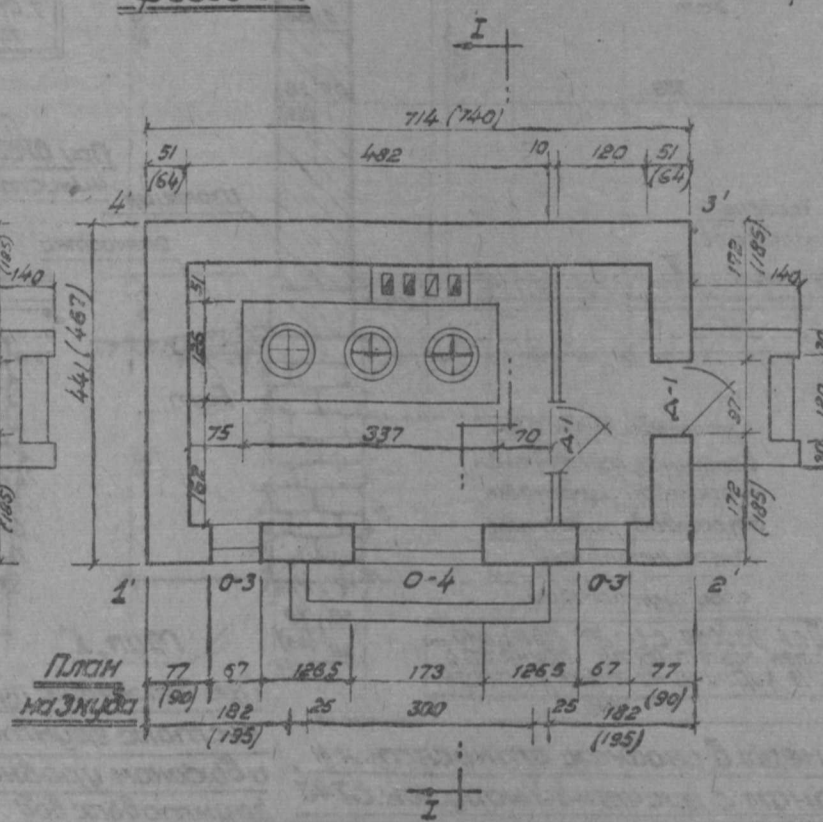
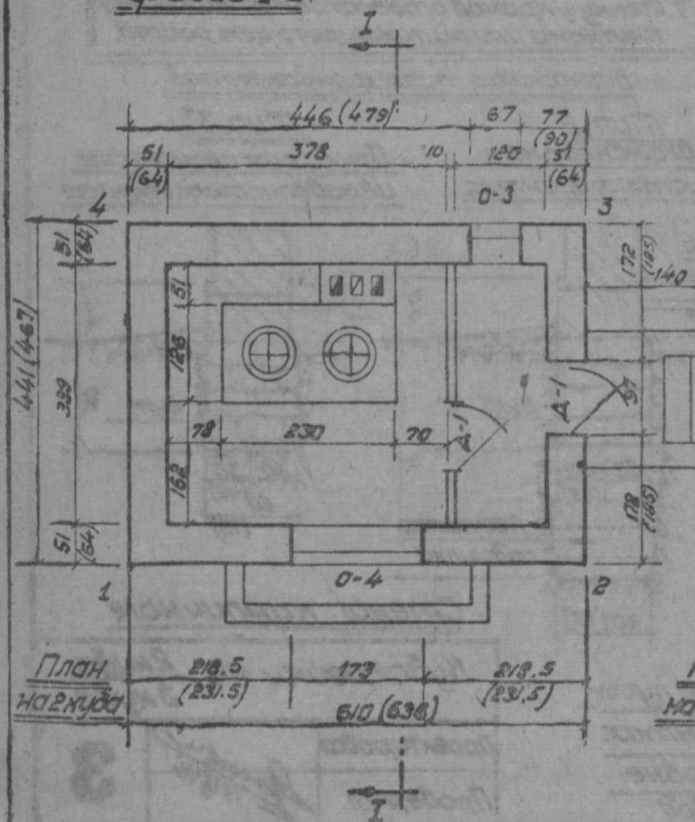
фасад 1-2



фасад 1-2

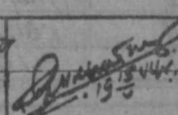


фасад 2-3 и 2-3'



Показатели		Кубарейки	
		на 2 куба	на 3 куба
Полезная площадь		15.41 м ²	19.78 м ²
Площадь застройки		26.39 (28.7)	31.0 (34.5)
Строительный объем		320 (350)	1050 (1150)
Окна		Количество	
тип	размеры	на 2 куба	на 3 куба
О-3	550 × 1200	1	2
О-4	1510 × 1200	1	1
Размеры в скобках относятся к крайним окнам			
Двери		Количество	
тип	размеры	на 2 куба	на 3 куба
Д-1	850 × 1900	2	2
Разрез I-I смотри на листе № 3			
Кубарейки		Количество	
тип	размеры	на 2 куба	на 3 куба
161	230 × 126	1	—
161	337 × 126	—	1

Стены: кирпичные

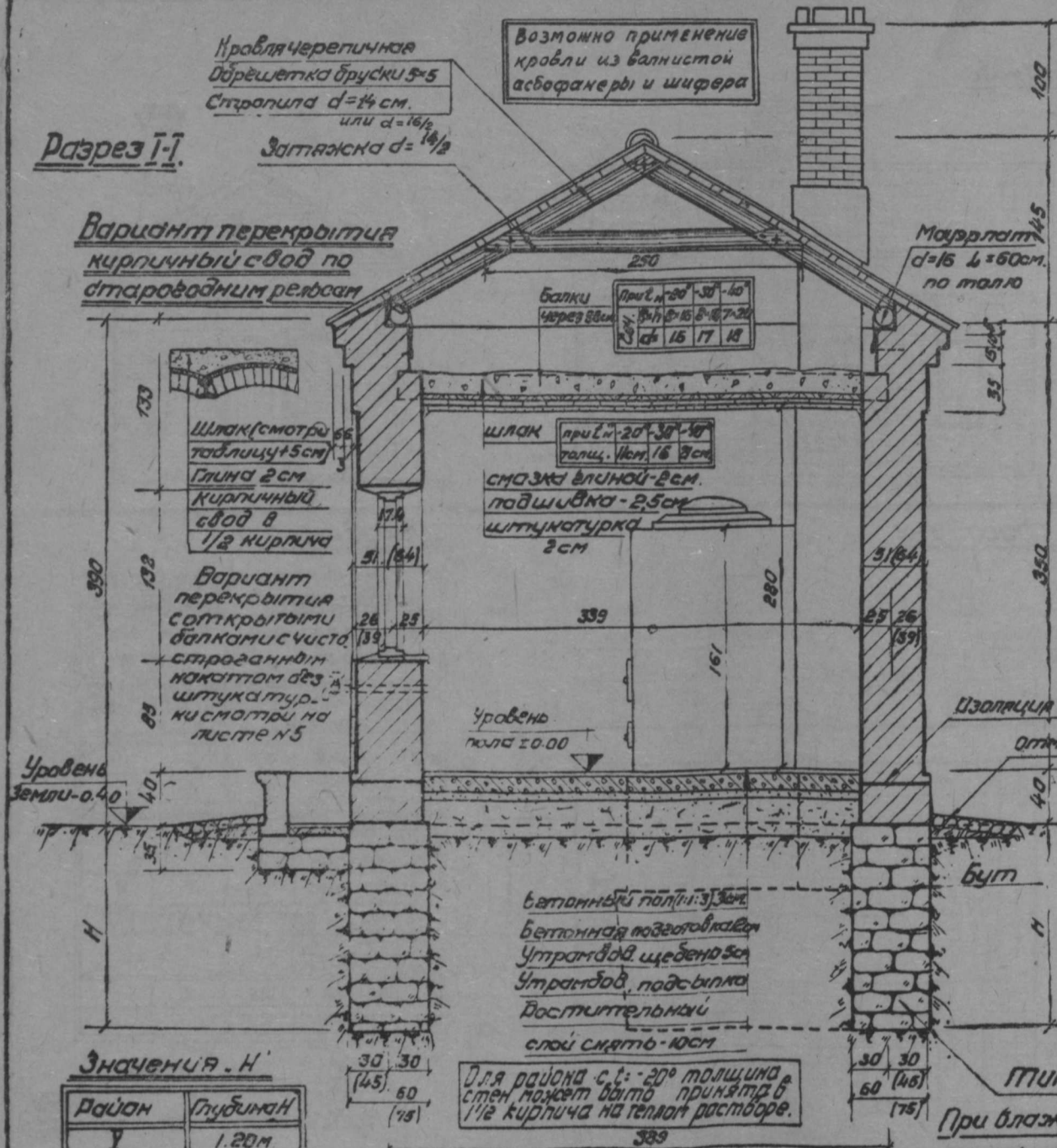
Кубарейки на		2 куба
		3 куба
Проектировал		
Проверил		
		2

Разрез I-I

Вариант перекрытия
кирпичный свод по
староводным рельсам

Кровля черепичная
Добрешетка бруски 5х5
Стропила d=14 см.
или d=16/18
Затяжка d=16/18

Возможно применение
кровли из волнистой
асбофанеры и шифера

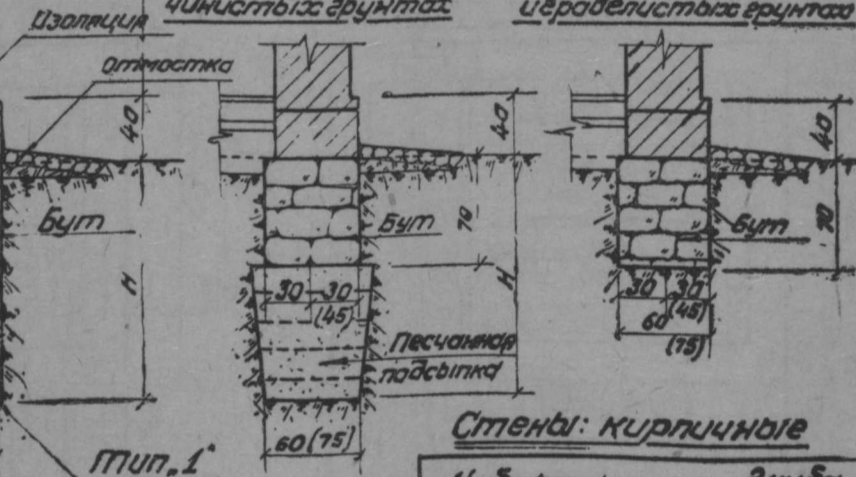


1. В проекте даны три типа фундаментов, выбор типа производится в зависимости от местных грунтовых условий.
2. Глубина заложения „Н“ принимается в соответствии с районом строительства „с.м. таблицу“.
3. Для кладки фундаментов применять марки растворов:
 - а) При сухих грунтах М-4
 - б) При влажных грунтах М-8
 - в) При грунтах насыщ. водой М-30
4. Кладку стен, в районах с наружной расчетной температурой t_н = -20 вести на холодном растворе М-4 или 8/32 кирп. (51 см) при t_н = -30° в 2 кирп. (31 см) и при t_н = -40° в 2,5 кирпича (64 см) вести на теплое /легком/ растворе М-4 или 8
5. Балки перекрытия располагаются через 80 см. В местах прохождения дымо, вблиз труб подвешиваются на рессорках.
6. Цоколь и карниз штукатурятся
7. Стенки у краев отделать метлахскими плитками или оштукатурить цем. раств.

Возможные типы фундаментов

Тип „2“
При влажных непу-
чинистых грунтах

Тип „3“
При сухих песчаных
и впадинах грунтах



Стены: кирпичные

Кубодеревки на 2 куба
3 куба

проектировал

Проверил

3

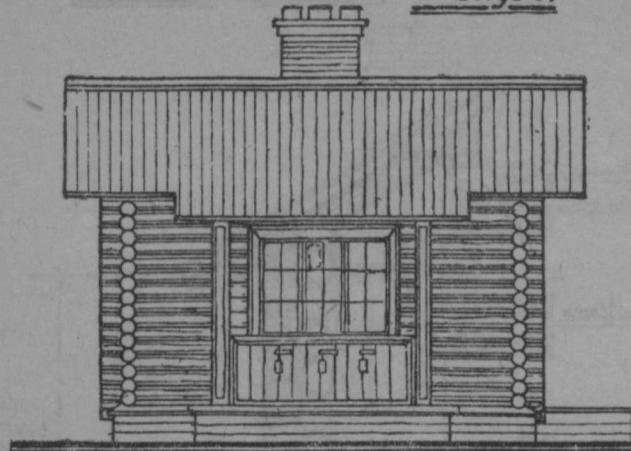
Размеры в скобках относятся к
районам с расчетной наружн. t_н -40°

Район	Глубина Н
У	1.20 м
III	1.50 м
I	2.10 м

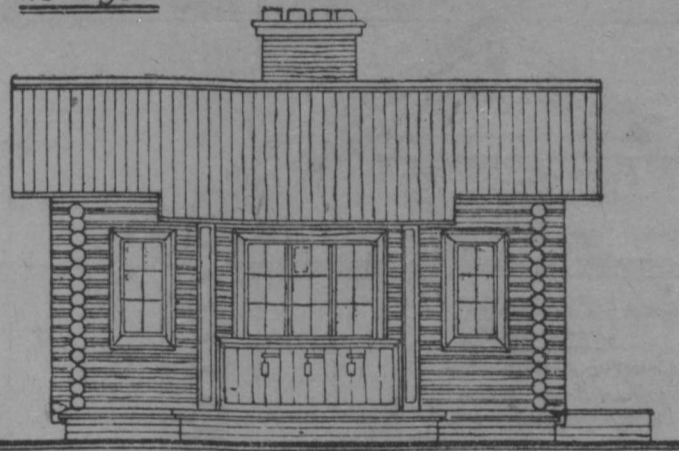
Кудогрейки:

на 2 кубд.

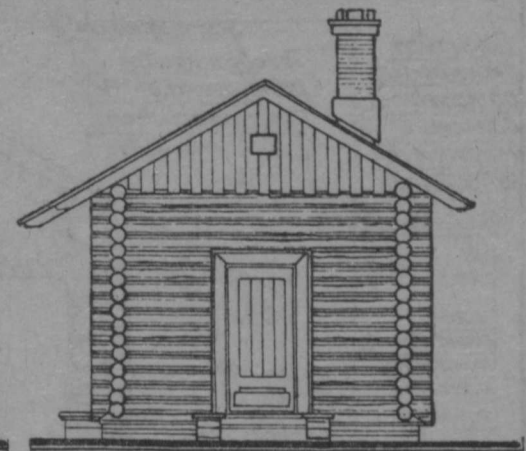
на 3 кубд.



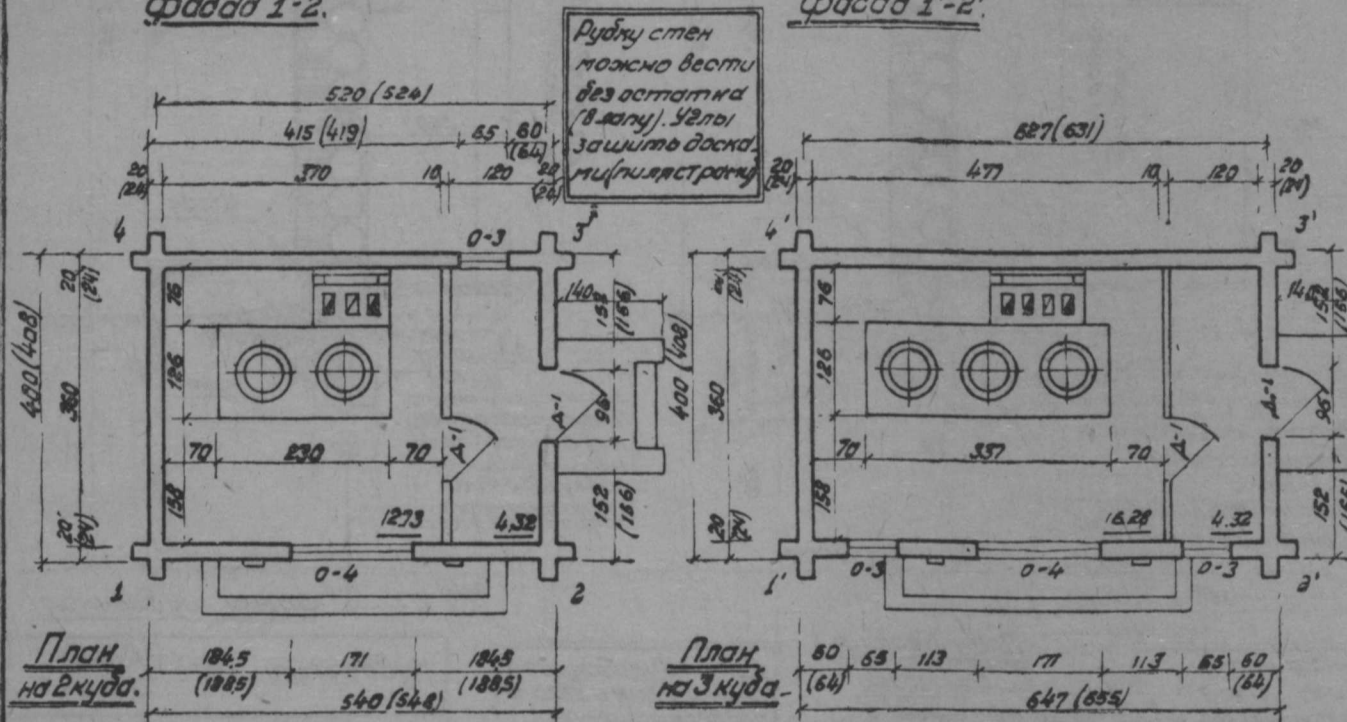
фасад 1-2.



фасад 1'-2'.



фасад 2-3 и 2'-3'.



Показатели		Кудогрейки	
Полезная площадь		1705	2050
Площадь застройки		260 (275)	258 (271)
Строительный объем		77,6 (816)	93,7 (97,5)
Окна		Кудогрейки	
тип	размеры	сметри	количество
		плот	на 2 кубд. на 3 кубд.
0-3	550 x 1200	N27	1 2
0-4	1610 x 1200	N27	1 1
Размеры в скобках относятся к варианту № 2			
Двери			
тип	размеры		
A-1	850 x 1900	N28	2 2
Разрез I-I смотри на листе № 5			
Кудогрейки			
л	размеры		
161	280 x 128	N29	1 —
161	337 x 128	N29	— 1

Стеной: Рубленые

Кудогрейки на		2 кубд.
		3 кубд.
Проектировал:		
Проверил:		

Разрез I-I

для районов с $t_n = -20^{\circ} \text{ и } -30^{\circ}$

Вариант
перекрытия
с кровельными
балками с
накатом без
штукатурки

Тесовая кровля
Обрешетка $d=12\frac{1}{2}$
Стропила $d=14\text{ см}$
или $d=16\frac{1}{2}$

Балки При $t_n -20^{\circ} -30^{\circ}$
чер. 90 см $b \times h = 168 \times 18$
 $d = 16 \frac{1}{2}$

Шлак При $t_n -20^{\circ} -30^{\circ}$
толщ. 11 см, 18 см
Смазка толщиной - 2 см
Подшивка - 25 см
Штукатурка - 2 см

Зазор 7 см
защитная пленка

Обшивка досками
или листами
плотной осбд
ментной фанеры

Уровень
Земли - 0,00

Бетонный пол $h=3\text{ см}$
Бетонная подготовка 12
Утрамбованная щебенка - 5 см
Утрамбованная
подсыпка
Растительный слой
снять - 10 см

Глубина промерзания

Значения "Н"

Район	Глубина
У	120 см
III	160 см
I	210 см

Все деревянные части
соприкасающиеся с
землей должны быть
тщательно антисептир.

План лежа
под стул

Стул $d=24$
(26)
Леженье
 $d=24$ (26)
Леженье $d=20\frac{1}{2}$
($d=25\frac{1}{2}$)

Деталь чердачного
перекрытия и деталей
подвески реек
смотри на листе N 7

Разрез I-I

для районов с $t_n = -40^{\circ}$

Балки При $t_n -40^{\circ}$
чер. 90 см $b \times h = 168 \times 18$
 $d = 16$

Шлак При $t_n -40^{\circ}$
толщ. 18 см

до осадки 300
после осадки 285

Лесны расположены
для стульев лежа
неи фундамент
под куберейки
см. на листе N 7

Стены: рубленные.

Куберейки на 2 куба
3 куба

Проектировал

Проверил

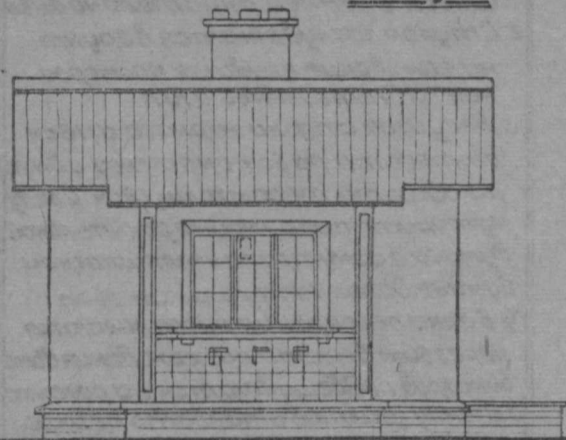
19.12.1954

5

Нудогрейки

на 2 куба

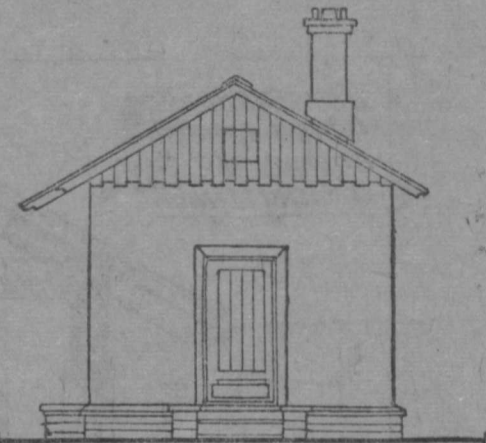
на 3 куба



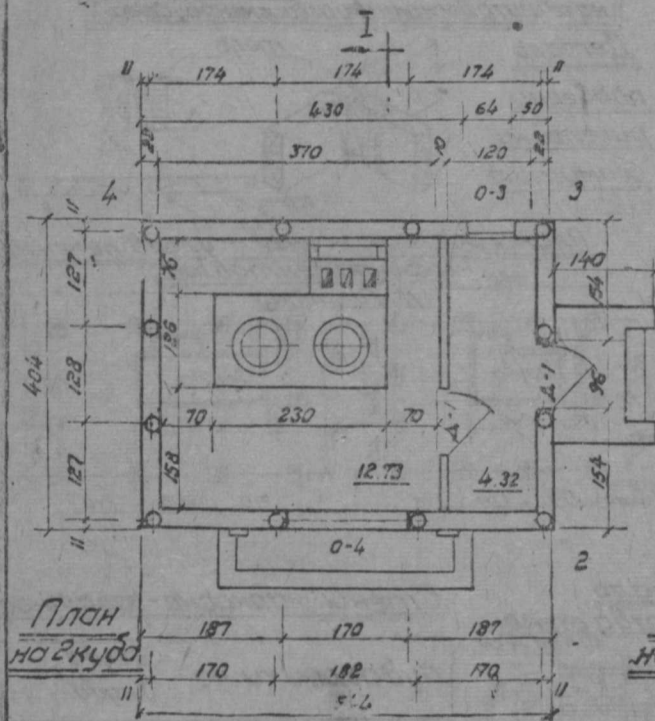
фасад 1-2



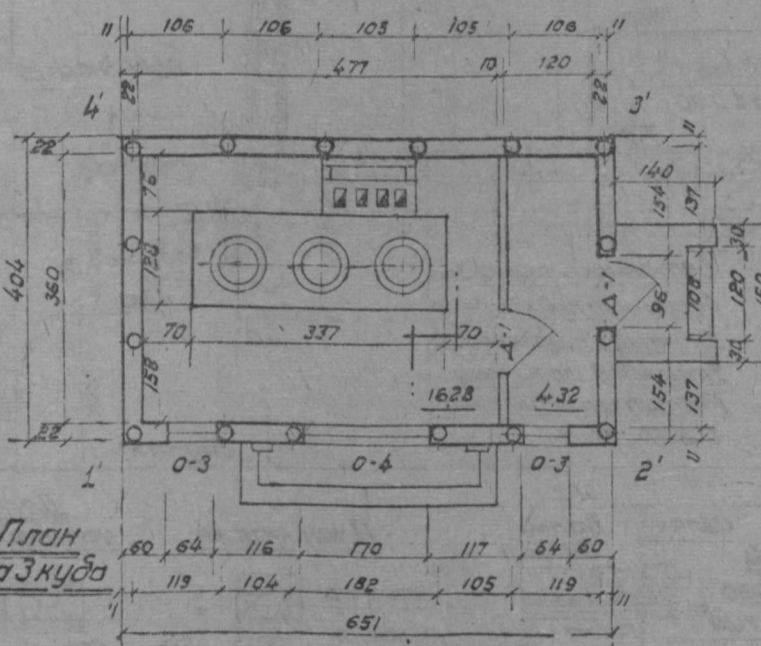
фасад 1'-2'



фасад 2-3 и 2'-3'



План на 2 куба



План на 3 куба

Показатели		Нудогрейки	
		на 2 куба	на 3 куба
Полезная площадь		1705	2060
Площадь застройки		21.98	26.30
Строительный объем		74.73	88.42
Окна		Количество	
тип	размеры	лист	на 2 куба на 3 куба
О-3	550x1800	N27	1 2
О-4	1610x1800	N27	1 1
Здание вл. района с расч. 2-м: 20.30			
Двери		Количество	
тип	размеры	лист	на 2 куба на 3 куба
Д-1	850x1900	N28	2 2
Разрез I-I смотри на листе N7			
Нудогрейки		Количество	
Н	размеры	лист	на 2 куба на 3 куба
161	230x126	N29	1 —
161	337x126	N29	— 1

Стены: каркасно-засыпные

Нудогрейки на 2 куба
на 3 куба

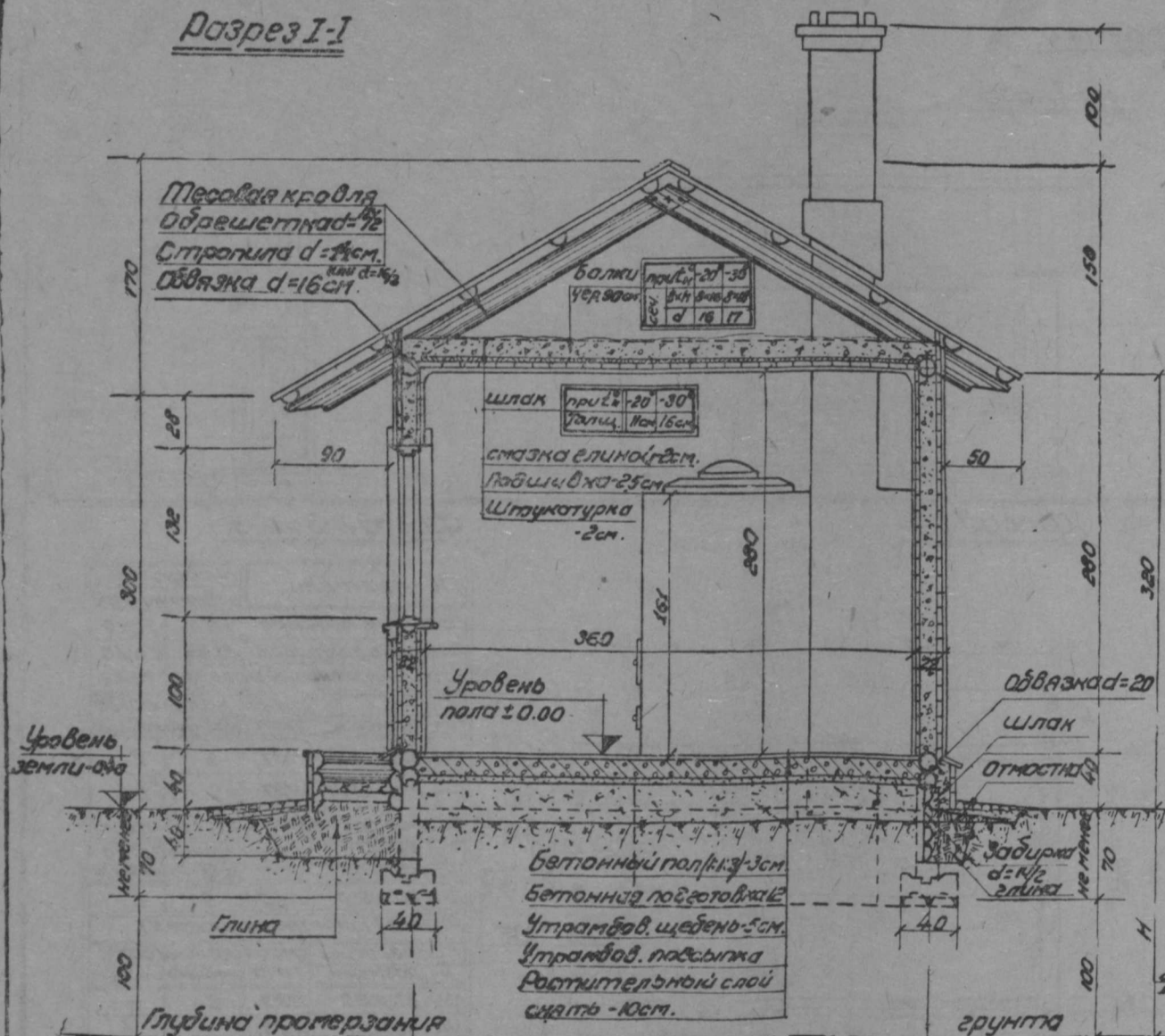
Проектировал

Проверил:

Д. И. И.
19.12.1961

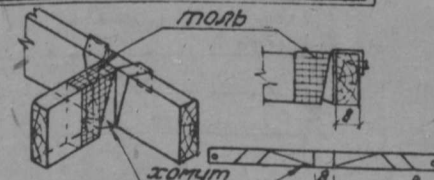
6

Разрез I-I

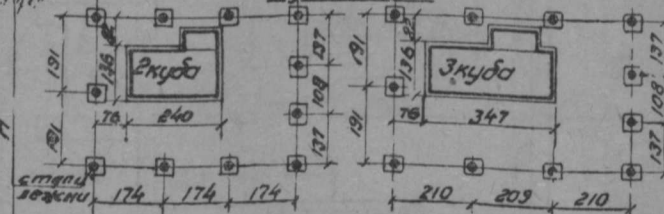


1. Лежки, стулья, обвязки и все деревянные части соприкасающиеся с землей тщательно анти.
2. Стулья заглубляются в грунт на 1.0 м. выше глубины промерзания "Н", но не менее 0.70 м
3. Несущие стойки каркаса d=16 см оттесать по 1 см. снаружи и внутри обшить тесом толщ. 19 см. и штукатурить, снаружи по строительной бумаге, изнутри по изоляционной бумаге. Заполнители шлак 14 см
4. Балки перекрытия располагаются через 90 см. в местах прохождения дымо-вых труб подвешиваются на ригелях
5. Стенки у краев отделать металл-скими плитками или штукатурить цементным раствором, обвязку обшить досками или асбестоцементной фанерой

Деталь
подвески
ригелей на
хомутах



Планы расположения ступеней, лежнев и фундаментов под кубогрейки

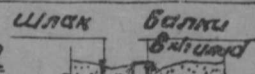


Значения "Н"

Район	Глубина, м
У	1.00 м
III	1.80 м
I	2.10 м

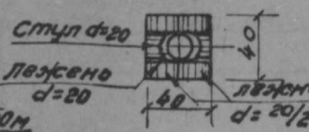
Деталь
чердачного
перекрытия

Деталь
перекрытия с открытыми балками и лагами на крыше



Шлак
Балки
Влажность
Глина - 2 см.
Подшивка 25 см
Штукатурка 20 м

План лежнев



Деталь
устройства стены



Стены: каркасно-защитные

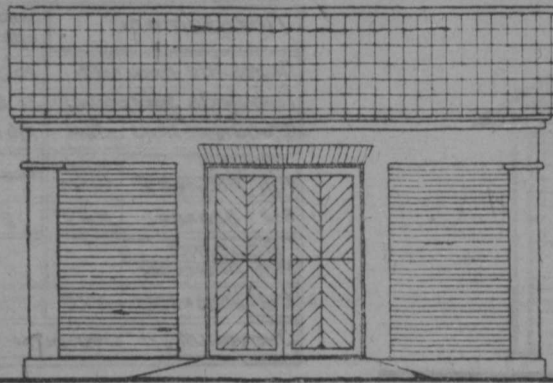
Кубогрейки на 2 куба
3 куба

Проектировал
Проверил

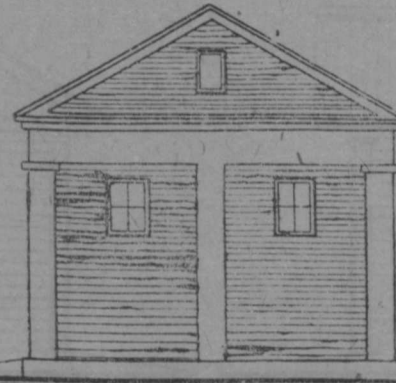
19 15 1975

7

Пожарный сарай

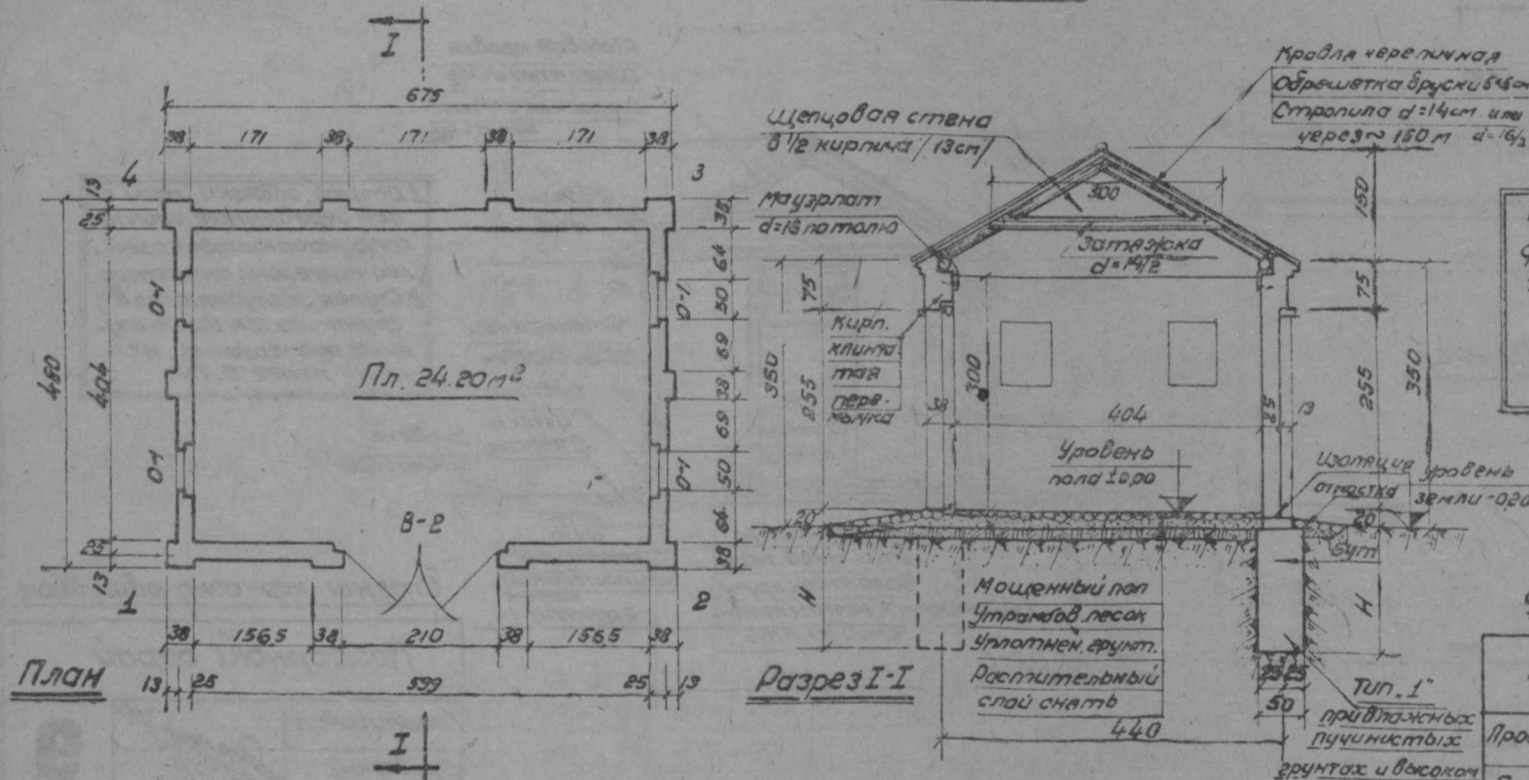


Фасад 1-2



Фасад 2-3

Показатели			Пожарный сарай
Полная площадь			24,20 м ²
Площадь застройки			32,40 м ²
Строительный объем			131,50 м ³
Окна		Стороны	Количество
тип	размеры	д/ш	
0-1	440x640	н/з	4
Ворота			
тип	размеры		
В-2	2000x2500	н/з	1



Возможные типы
фундаментов / тип. 2 и
тип. 3 / значения "Н"
и примечания к
проекту смотри
на листе №12

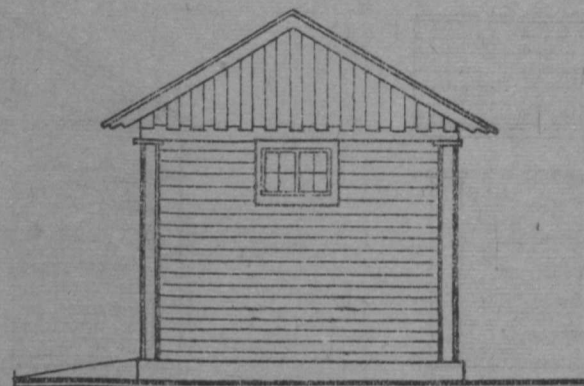
Стены: кирпичные

Пожарный сарай

Проектировал:

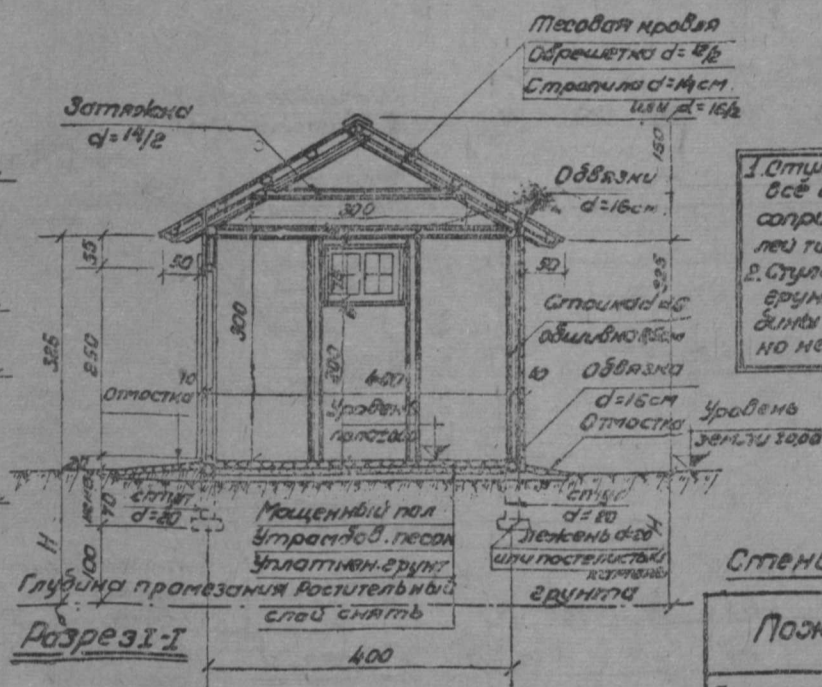
Проверил:

С.С.С.С.
1955



ପ୍ରଶ୍ନାବଳୀ ୧-୩

Показатели		Показатели сравн	
Площадь плацдарма		24,0 м²	
Площадь застройки		26,0 м²	
Строительный объем		104,16 м³	
ОКНА	СЛОТЫ	Наличие	
тип	размеры	длина	
В-2	880х640	N27	2
ГОРЮЧКА			
тип	размеры		
В-2	2000х2500	N28	1
ЭКОНОМИКА "Н" СТОИТИ МОЛНОВ			



1. Ступицы, обвязки, лаги и
все деревянные части
соприкасающиеся с зем-
лей тщательно антисептир.
2. Ступица заделывается в
грунт на 10 см выше сту-
пичной поверхности, н°
но не менее 0,7 м.

Стены: карсно-обшукные

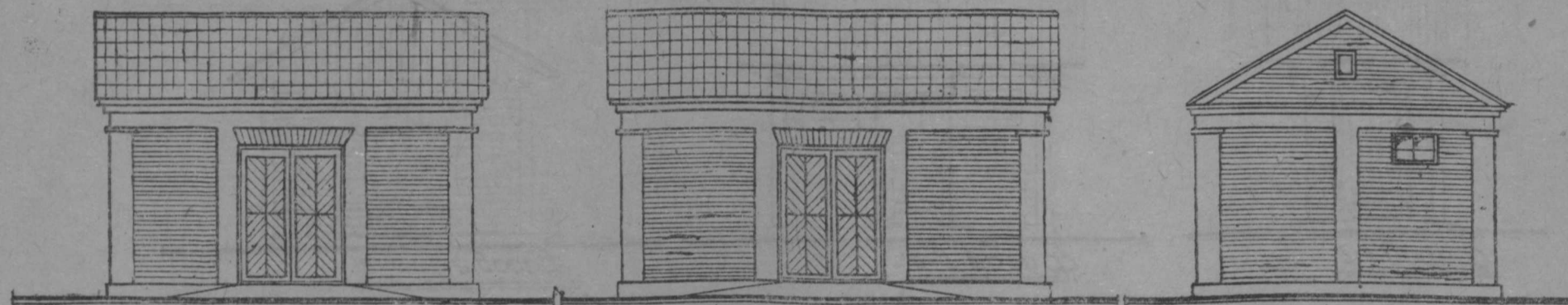
Пожарный сарай

Проектировал.

Проверил:

51

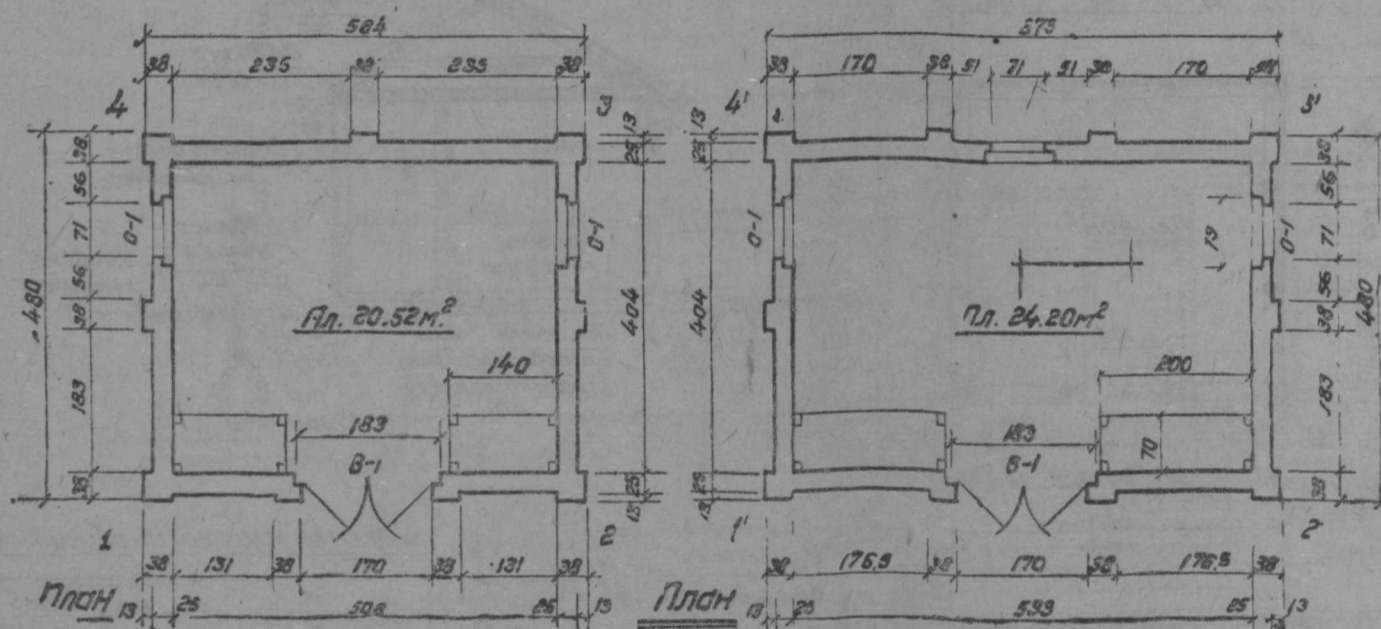
Багажные сараи
без камер хранения с камерой хранения



фасад 1-2

фасад 1-2'

фасад 2-3 и 2-3'

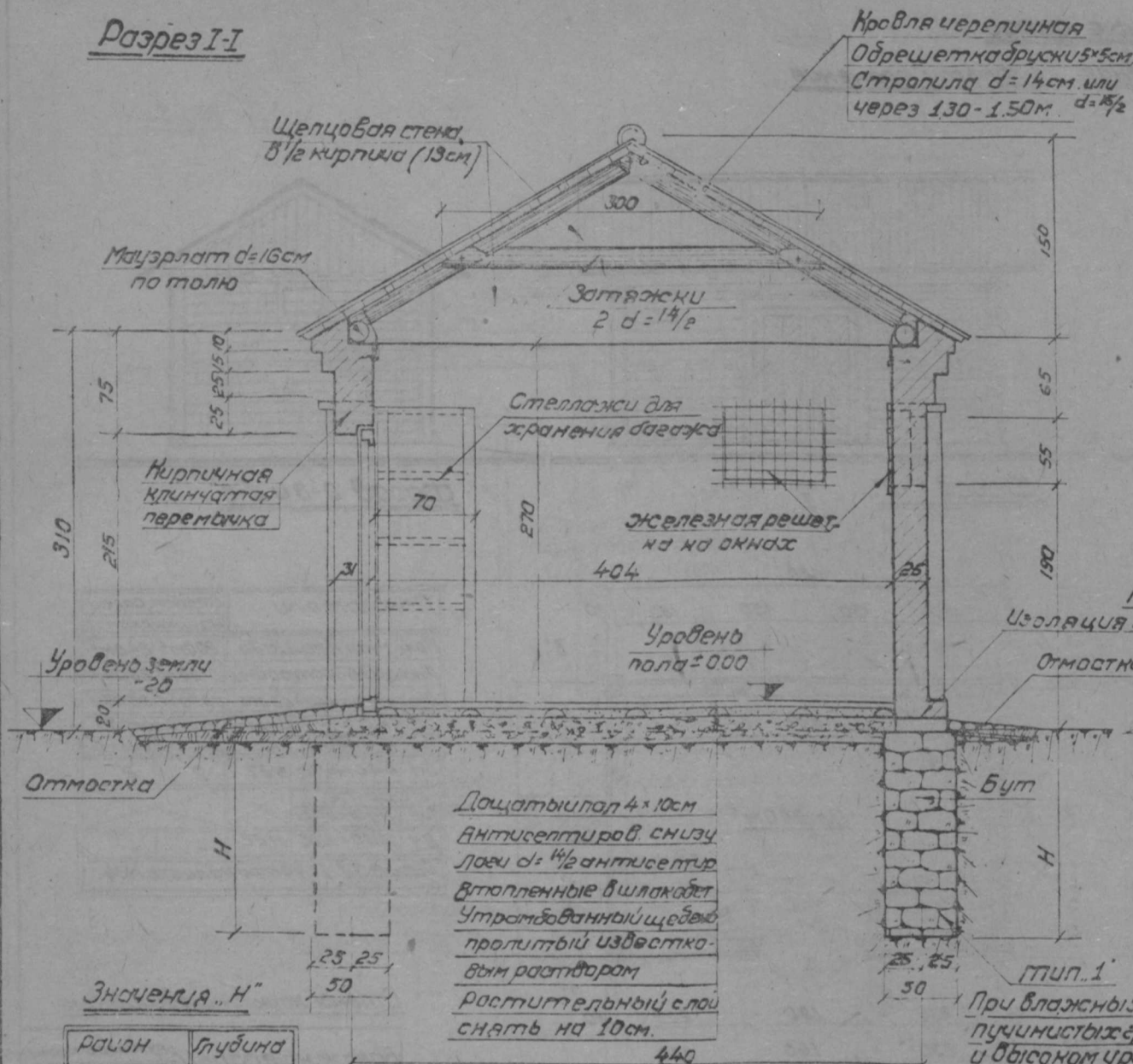


Показатели		Багажные сараи	
		Без хр.	С хр.
Полезная площадь		20.52 м²	24.20 м²
Площадь застройки		28.00 м²	32.40 м²
Строительный объем		108.00 м³	125.00 м³
Окно		стопри	Наличество
тип	размеры	лист	Без хр. с хр.
0-1	640x440	N 27	2
Входная			
тип	размеры		
В-1	1500x2100	N 28	1
Разрез I-I смотри на листе №12			

Стены кирпичные

Багажные сараи		Без камер хранения	С камерой хранения
Проектировал			
Проверил			

Разрез I-I



1. В проекте даны три типа фундаментов, выбор типа производится в зависимости от местных грунтов в тех условиях.
2. Глубина заложения "H" принимается в соответствии с районным строительством/см. таблицу.
3. Для кладки фундаментов применять марки растворов:
 - а) при сухих грунтах М-4
 - б) при влажных грунтах М-8
 - в) при грунтах насыщенных водой М-30
4. Кладку стен 1/2 кирпича - 25 см вести на известном растворе марки М-8
5. Над воротами кирпичная перемычка на растворе М-30
6. Пилыстры и карниз штукатурятся известковым раствором.

Возможные типы фундаментов

Тип 2

При влажных
пучинистых
грунтах

Тип 3

При сухих песчан.
и гравелистых
грунтах

Изоляция пучинистых
грунтов

Отмостка

Бут

Бут

Бут

Песчаная
подсыпка

Тип 1

При влажных
пучинистых грунтах
и высоком уровне
грунтовых вод

Стены: кирпичные

Багетные сарай без камерой
с камерой хранения

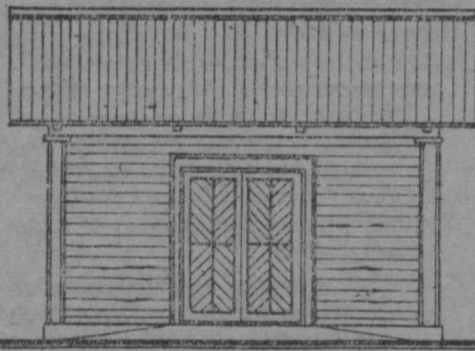
Проектировал

Проверил

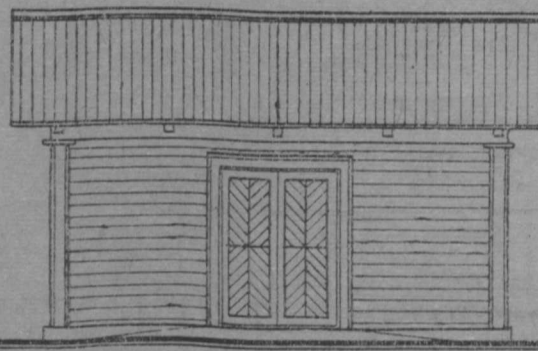
12

баранжные сараи.

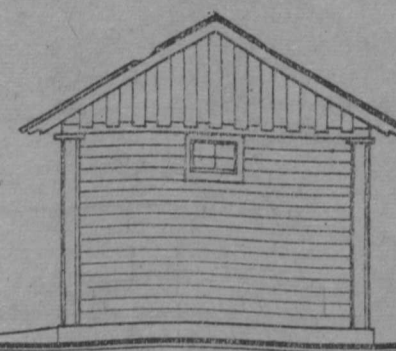
без камеры хранения. с камерой хранения.



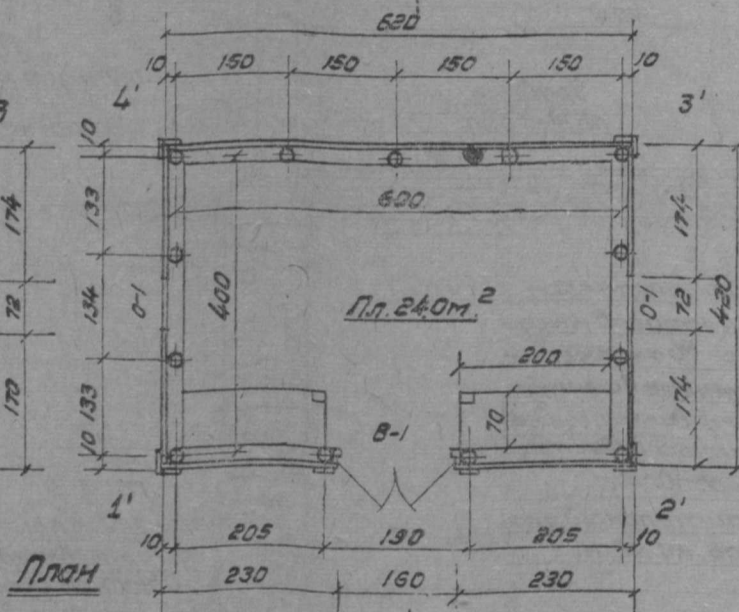
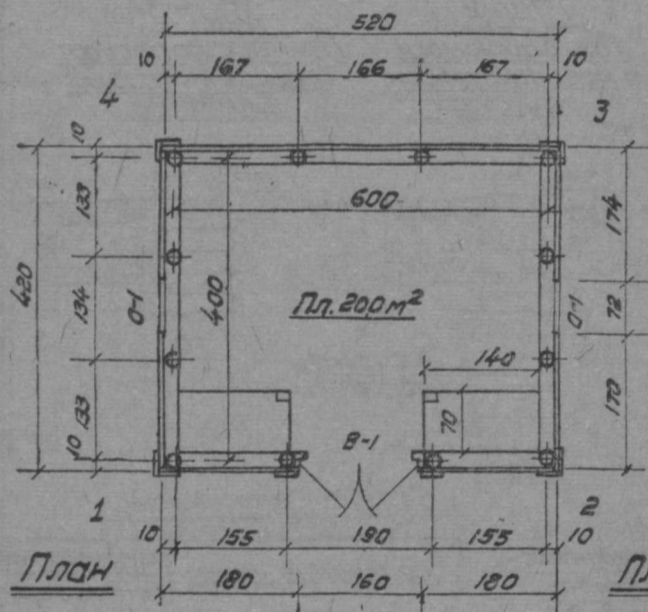
Фасад 1-2 1



Фасад 1'-2' 1




Фасад 2-3 и 2'-3'

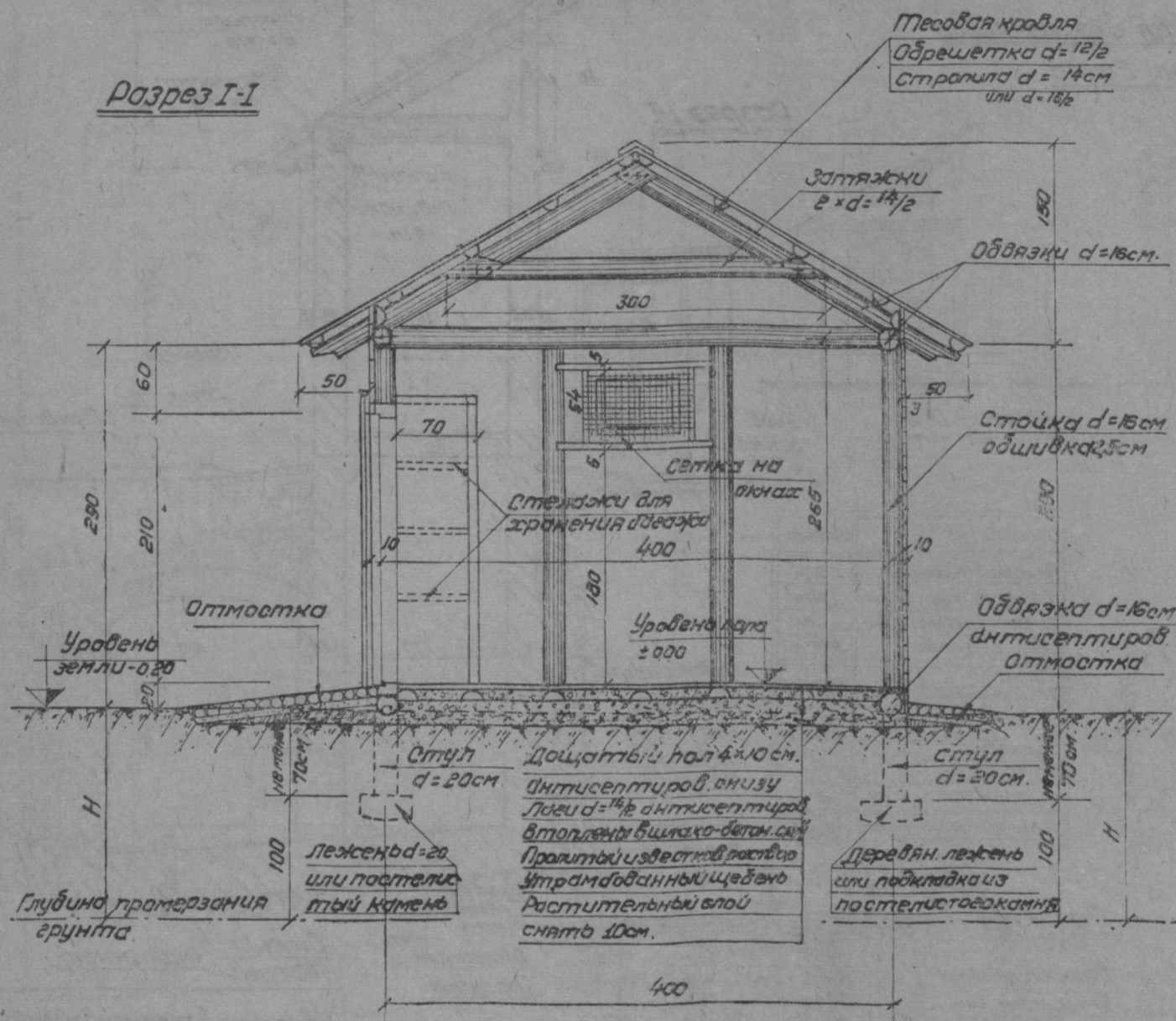


Показатели		баранжн. сарай	
		без камер хранения	
Площадь застройки		200 м ²	240 м ²
Площадь застройки		21,84 м ²	26,04 м ²
Строительный объем		79,72 м ³	95,05 м ³
ОКН		Строительный объем	
Тип	Размеры	Лист	Количество
О-1	440x640	Н27	2
Ворота		без камер хранения	
Тип	Размеры		
В-1	1600x2100	Н28	1
Разрез I-I по чертежу на листе №14			

Стены: каркасно-обшивные

баранжные сараи		без камер хранения с камерой хранения	
Проектировал:	 1913 г.		
Проверил:			
		13	

Разрез I-I



1. Ступля, обвязки, лес и из досок пола и все деревянные части соприкасающиеся с землей тщательно антисептируются
2. Ступля заглубляются в грунт на 1.0 м. выше глубины промерзания "Н" но не менее 0.70 м.
3. Значения "Н" смотри таблицу

Значения "Н"

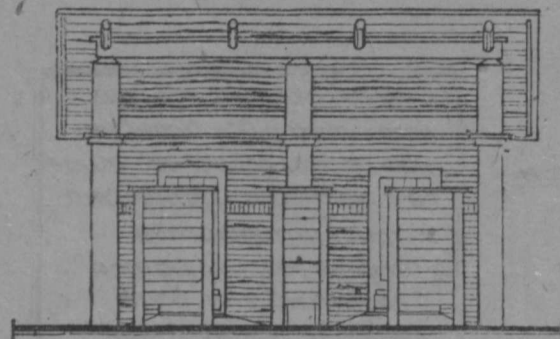
Район	Глубина Н
У	1.20 м
III	1.60 м.
I	2.10 м.

Стены: каркасно-обшивные

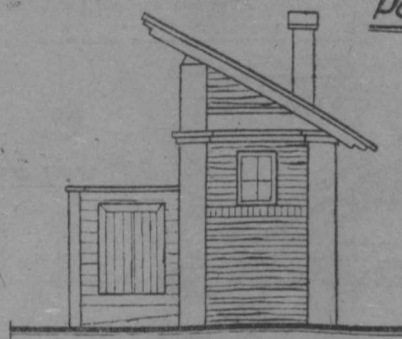
Бревенчатые сарай без каркаса сарай с каркасом

Проектировал	Проверил	14
--------------	----------	----

Уборная без ламповой
на ручка.

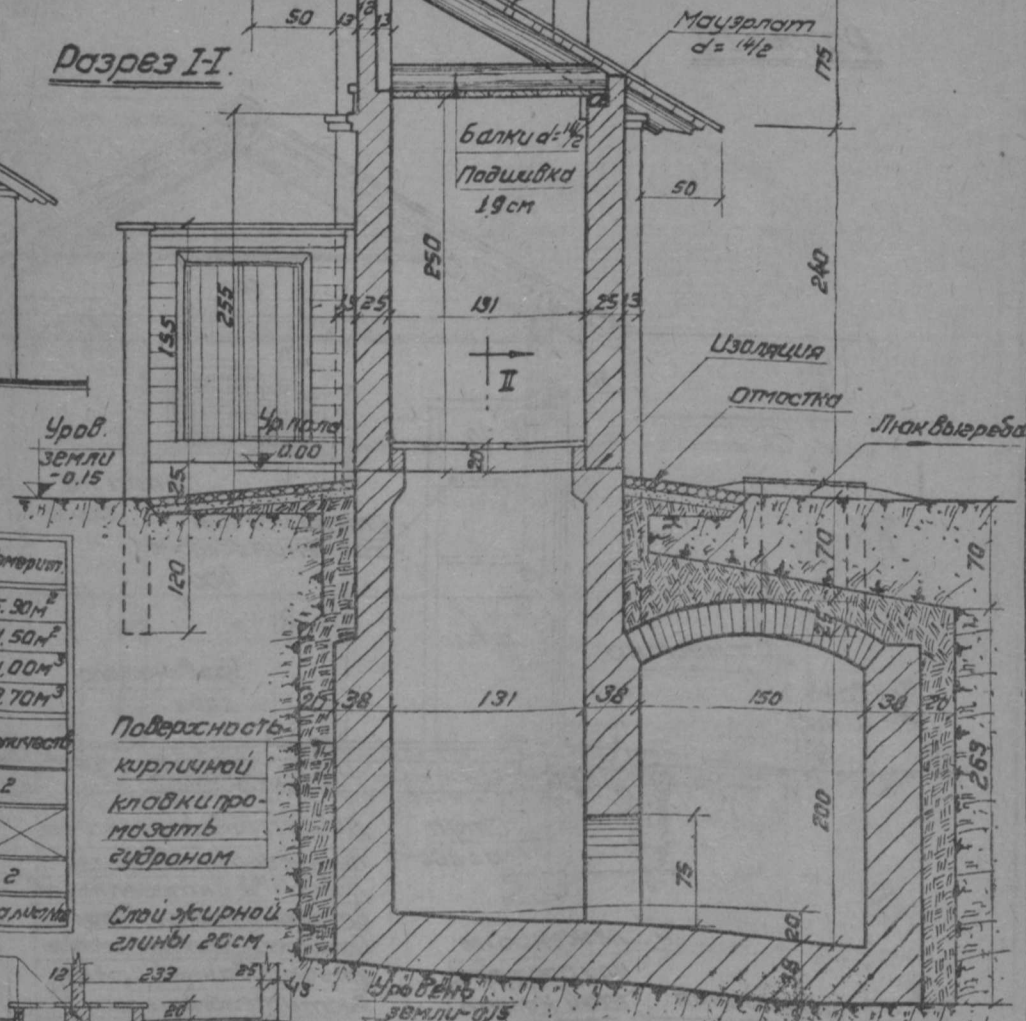


фасад 1-2.



фасад 2-3.

Разрез I-I.

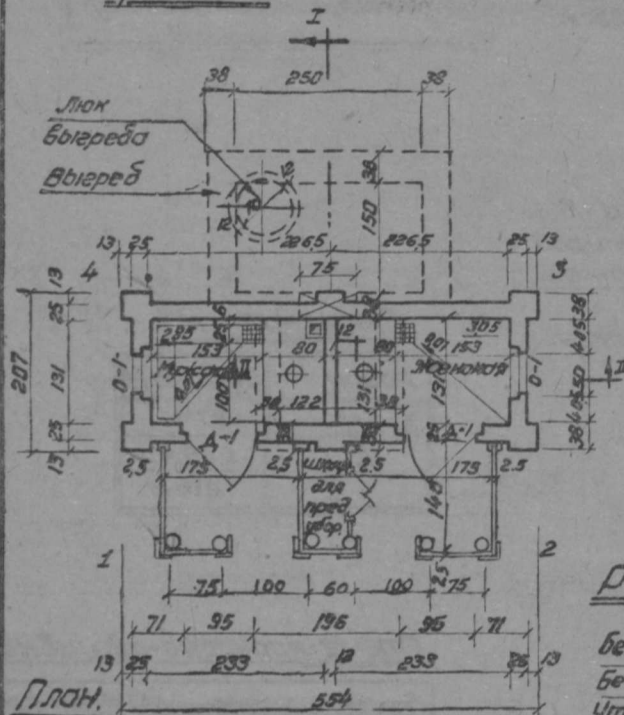
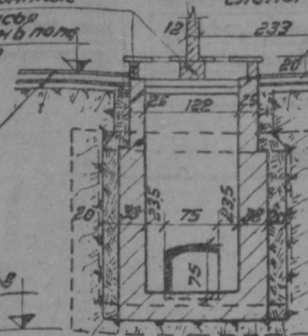


Показатели:		Измерит.	
Полезная площадь		5,90 м ²	
Площадь застройки		11,50 м ²	
Строительный объем		31,00 м ³	
Объем выгребов		9,70 м ³	
Окна		см. стр.	количество
тип размеры		л. в. п.	
ст 440x640		№ 27	2
Двери			
тип размеры			
д-р 850x1900		№ 28	2

Примечания см. стр. на листе

Разрез II-II

бетонный пол с
бетон. подбит. из
Утрамб. курн.
Щебен 5 см.
Утрамб. бетон.
подбитка
Срезка растит.
слоя 10 см.



План.

Стены: и выгреб кирпичные.

Уборная без ламповой на ручка

Проектировал

Проверил

15

Уборная с ламповой
на 2 очка.

Разрез I-I

Крыша черепичная
обшивка тесом 5-6
Стропила $d = 14/2$

Моуэрлат
 $d = 14/2$

Балка $d = 14/2$
Подшивки 1,5

Изоляция

Плюк

Уровень
полот. 0,00

Бет. пол 3 см
Бет. подл. 12 см
Утрам. кур.
Щебень 5 см
Утрам. дош.
подсыпка
Срезка рас.
слой 10 см

Слой жир.
ной глины
80 см

Фасад 1-В.

Фасад 2-3.

Уровень
земли - 0,15

Плюк $d = 70$ см.

Вывед

Показатели		Измерит
Полезная площадь		11,50 м ²
Площадь застройки		19,06 м ²
Строительн. обем		51,00 м ³
Обем Выведа		9,70 м ³
Окна	смотри	Налки
тип	размеры	лист
0-1	440 x 640	N 27 4
Двери		
тип	размеры	
А-1	850 x 1900	N 28 3
Примечания см. на листе N 18		
Разрез I-I см. на листе N 15		

Стены
и Вывед. кирпичные.

Поверхность
кирпичной кладки
промазывать горячим
суданом

Уборная с ламповой на 2 очка

Проектиров.

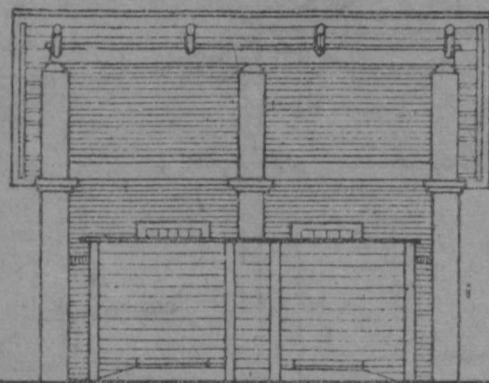
Проверил

16

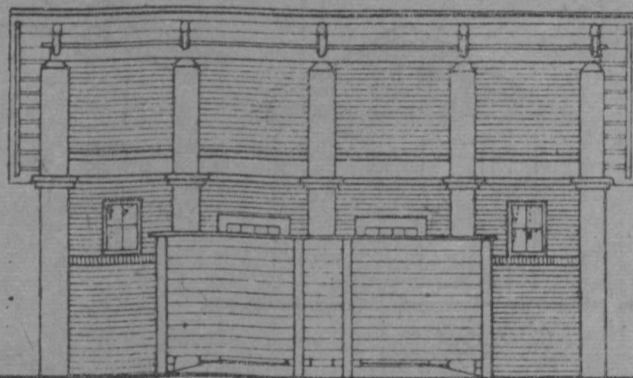
Уборные без ламповой:

на 40 чм.

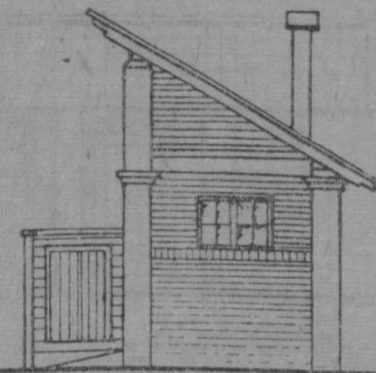
на 60 чм.



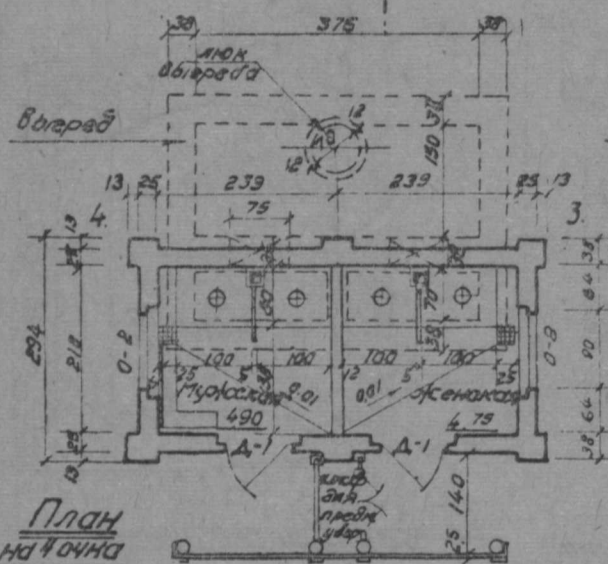
Фасад 1-2



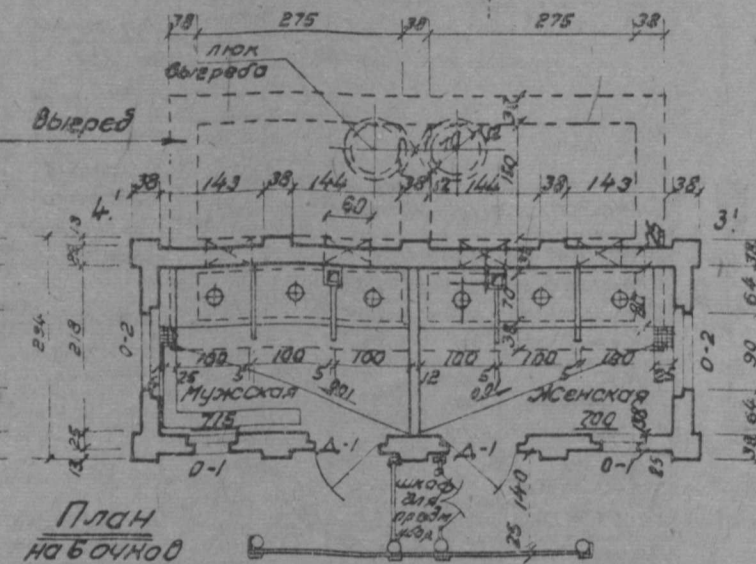
Фасад 1'-2'



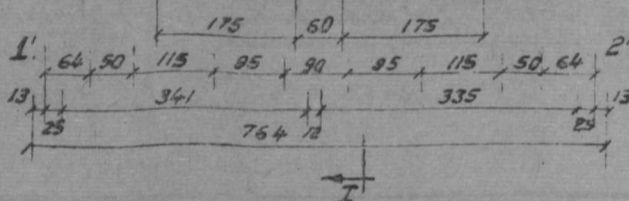
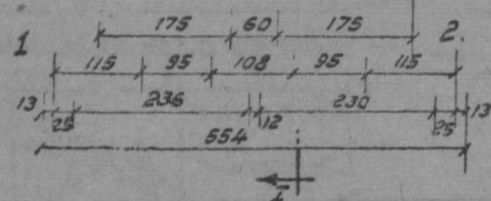
Фасад 2-3 и 2'-3'



План на 40 чм



План на 60 чм



Показатели		Уборные без ламповой	
		на 40 чм.	на 60 чм.
Площадь застройки		9,55 м²	14,18 м²
Площадь застройки		15,30 м²	22,40 м²
Строительный объем		44,00 м³	60,00 м³
Объем выгребов		16,50 м³	24,20 м³
Окна		См. лист	Кол-во
тип размеры		лист	на 40 чм. на 60 чм.
О-1 440 x 640		N 27	2
О-2 820 x 540		N 27	2
Двери		См. лист	Кол-во
тип размеры		лист	на 40 чм. на 60 чм.
Д-1 850 x 1900		N 28	2
Разрез I-Исходный лист N 18			

Стены и выгребы кирпичные

Уборные без ламповой на 40 чм. на 60 чм.

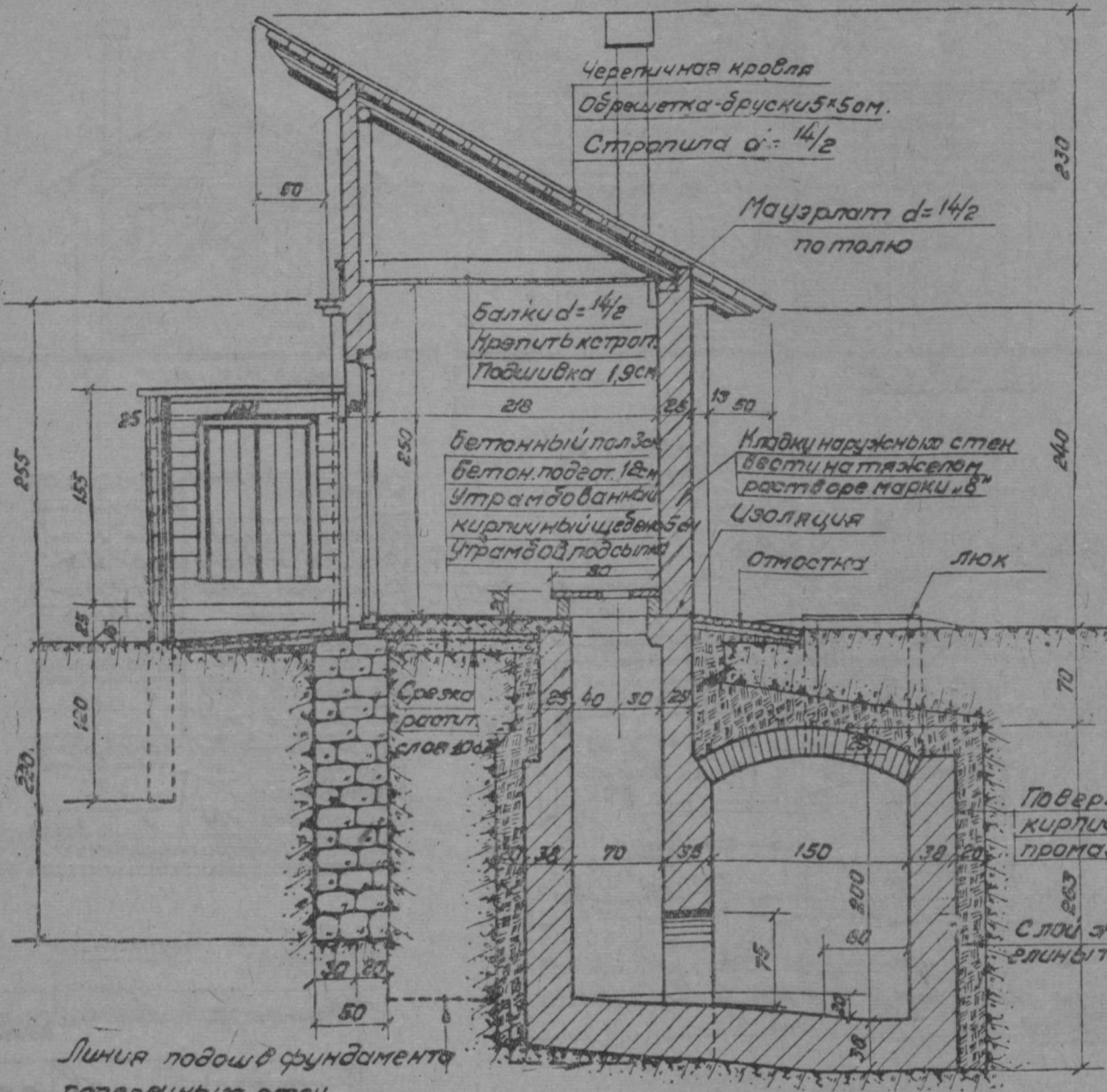
Проектировал

Проверил

13

17

Разрез I-I



1. Фундаменты должны быть на растворе марки „15“
2. Глубина заложения фундаментов определяется глубиной заложения вглубь ба и не должна быть менее 220 см (235 см для листов № 1516) в зависимости от местных условий и климат. зоны строительства
3. Наружная поверхность кирпичной кладки вглубь должна быть оштукатурена и изолирована слоем жирной глины толщ. 20 см.
4. Кладку кирпичных стен вглубь вести на цементном растворе 1:6
5. Внутренняя поверхность вглубь штукатурится цементной штукатуркой последующим оштукатуриванием.
6. Перегородки разделяющие помещения кирпичные 1/2 кирп. Перегородки в подвалах деревянные из досок 5 см

Поверхность
кирпичной кладки
промазать еудроном

Слой журналь
длиннотолщ. 20 см.

Стены кирпичные
балерда

Устройства безламповой на 4 знака
Бочков

Проектировщик

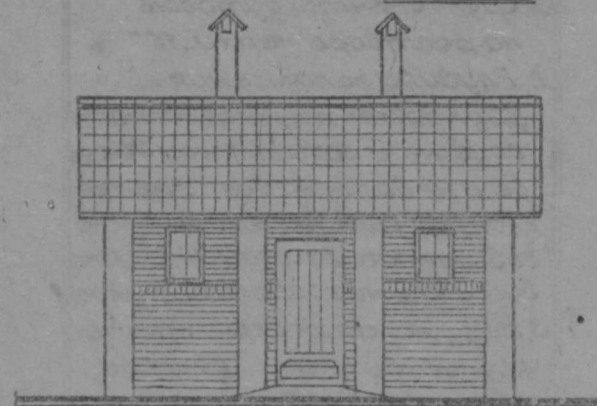
Проверил:

18

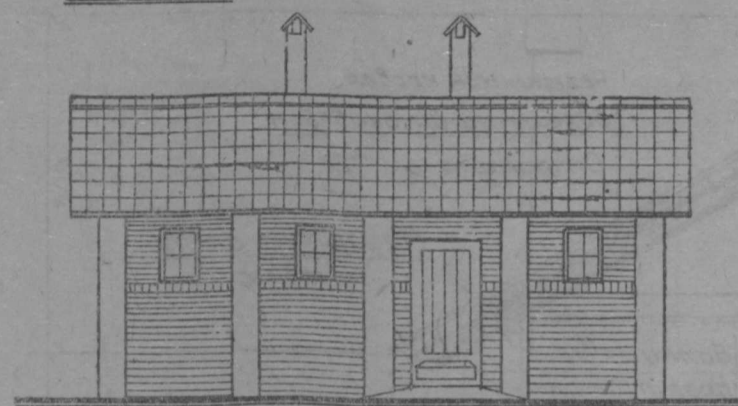
Уборная с ламповой.

на 40чел.

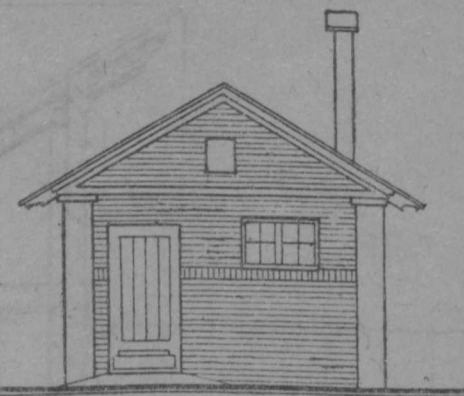
на боковой.



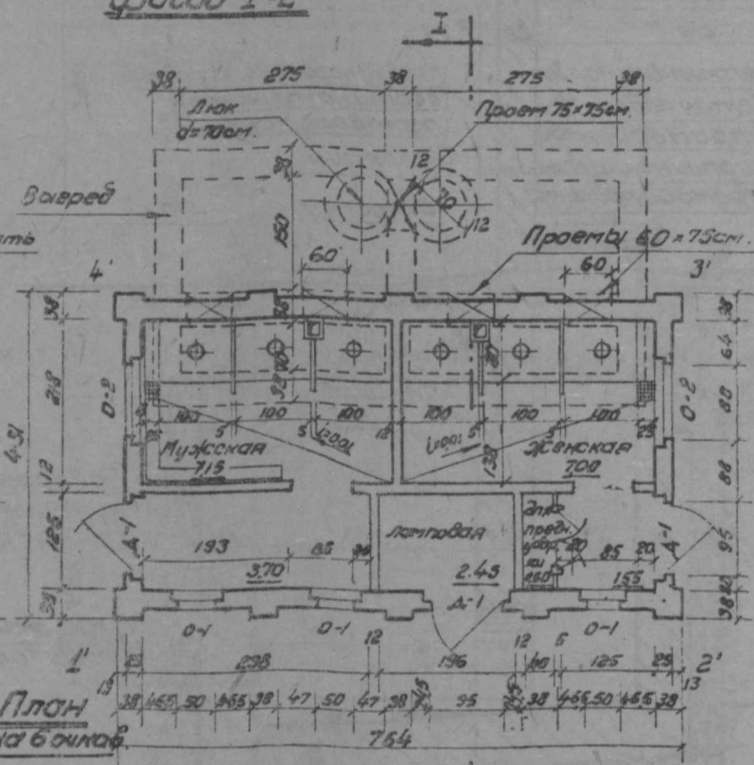
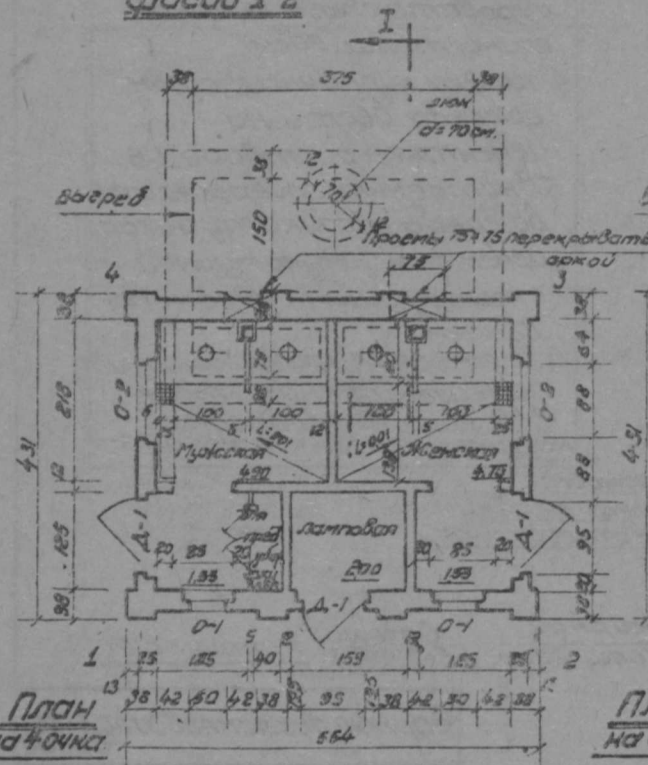
фасад 1-2



фасад 1'-2'



фасад 2-3 и 2'-3'



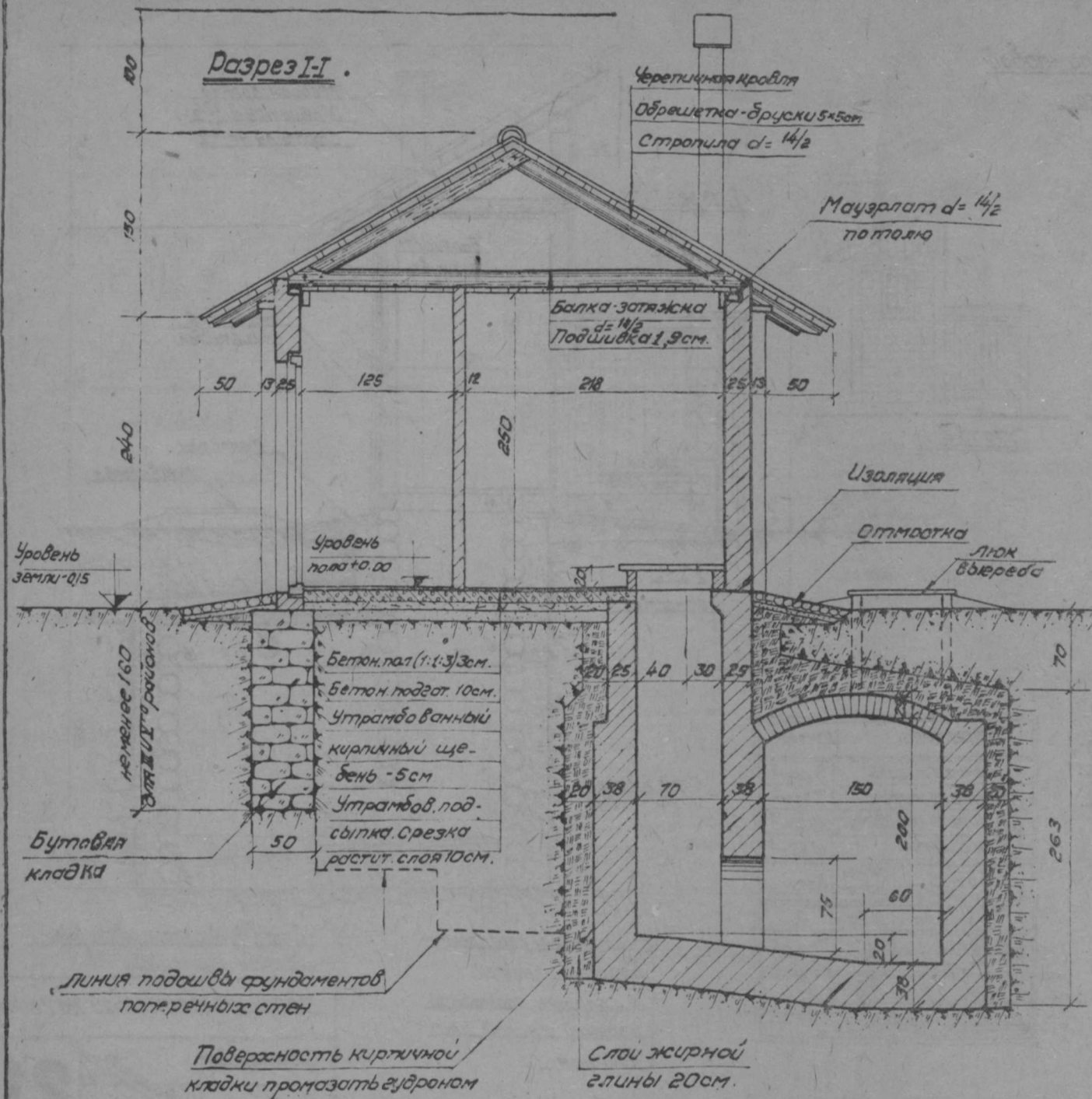
Показатели		Убор. с ламповой	
		на 40чел.	на боковой
Полная площадь		1524 м ²	22,35 м ²
Площадь застройки		2380 м ²	32,90 м ²
Строительный объем		64,00 м ³	88,00 м ³
Объем выгребов		16,50 м ³	24,20 м ³
Окна		Стор.	Количество
Тип	Размеры	лист	матовых на боковой
0-1	640 x 640	N 27	2
0-2	820 x 640	N 27	2
Объем выгребов дан по внутр. размерам			
Двери			
Тип	Размеры		
Д-1	850 x 1900	N 28	3
Разрез I-I смотри на листе N 20			

Стены и выгребов : кирпичные

Уборная с ламповой на 40чел. боковой

Проектировал: *Григорьев*
 Проверил: *Григорьев*
 1927

Разрез I-I.

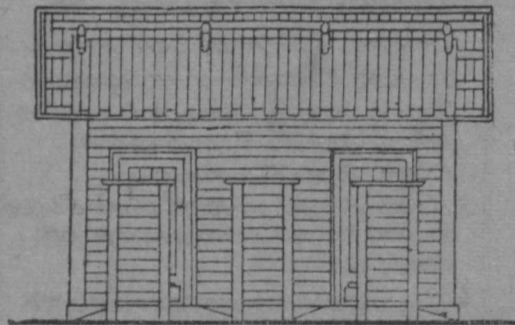


1. Фундаменты бутовые на растворе марки "15"
2. Глубина заложения фунда-мента ведется уступами от низа вьереда и не должна быть менее 16 см от уровня земли для III и I районов и 210 см. для I района
3. Кладку кирпичных стен вьереда вести на цементном ра-створе 1:6
4. Внутренняя поверхность вьереда штукатурится цементной штукатуркой с последующим гудронирован.
5. Наружную поверхность кирпичной кладки вьереда промазать гудроном и изоли-ровать слоем жирной гли-ны толщиной 20 см.
6. Кладку наружных стен вести на тяжелом раство-ре марки "8"
7. Перегородки разделяющие помещения - кирпичные в 1/2 кирпича
Перегородки в кабинках деревянные из досок 5 см.

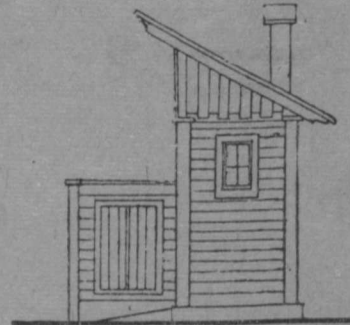
Стены и вьереда : кирпичные

Уборные с лемповой на 4 очка в очков	
Проектировал:	20
Проверил:	

Уборная без ламповой
на 2 очка

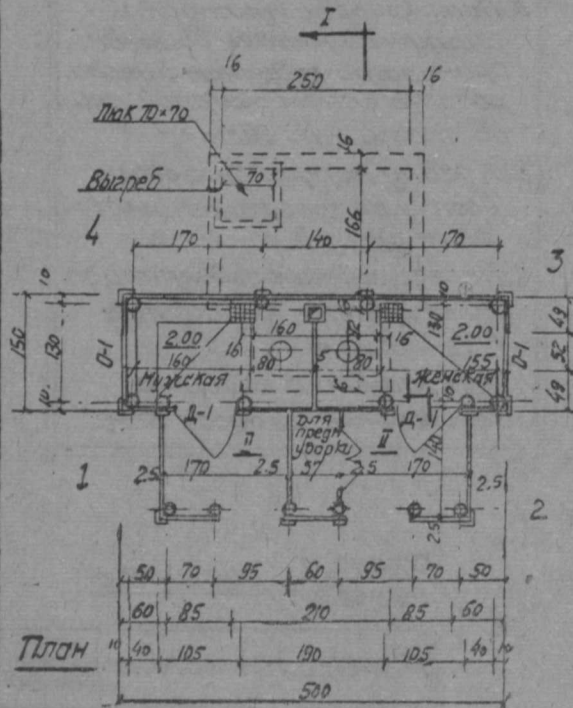
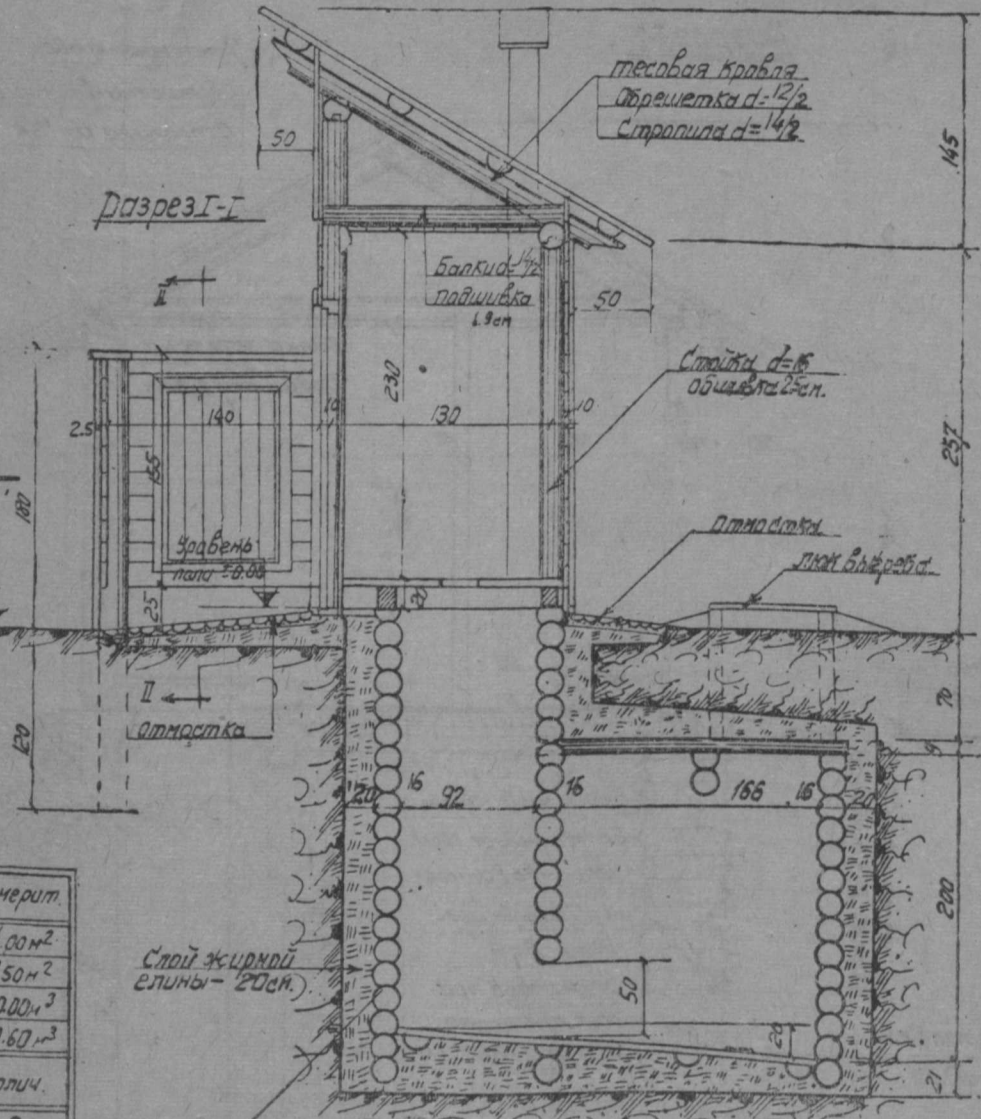


Фасад 1-2



Фасад 2-3

Разрез Г-Г



Показатели		Измерит.
Полная площадь		4.00 м ²
Площадь застройки		7.50 м ²
Строительный объем		20.00 м ³
Объем выгребов		10.60 м ³
ОКНА		
тип	размеры	Смотров. лист
О-1	440x640	№27
ДВЕРИ		
тип	размеры	Колич.
Д-1	850x1900	№28
Конструкция пола по Разрезу Г-Г		
Смотров. лист №24		

Стены и перекрытие
выгреба изнутри
и снаружи промазывать
горячей смесью или
зудракан.

Стены: каркасно-обшивные
выгреб: рубленый

Уборная без ламповой на 2 очка

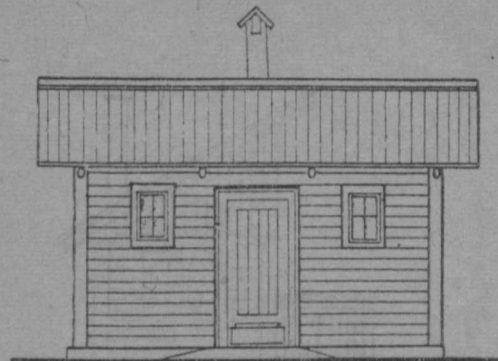
Проектировал

Проверил

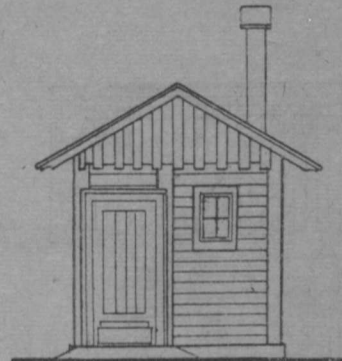
1951 г.

21

Уборная с ламповой
на 2 очка

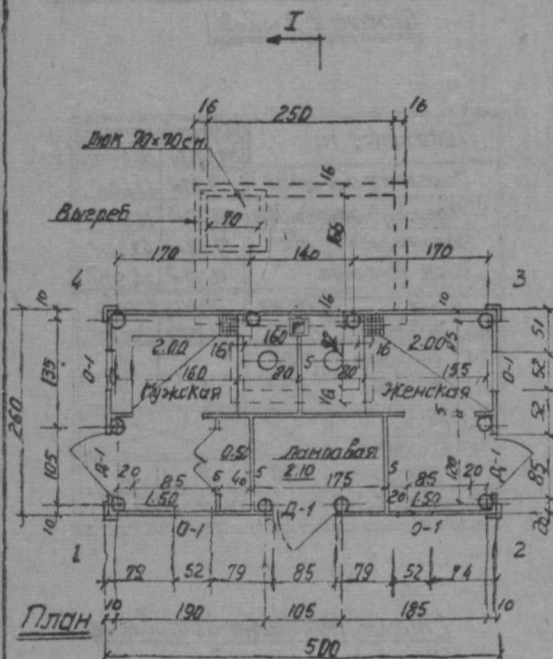
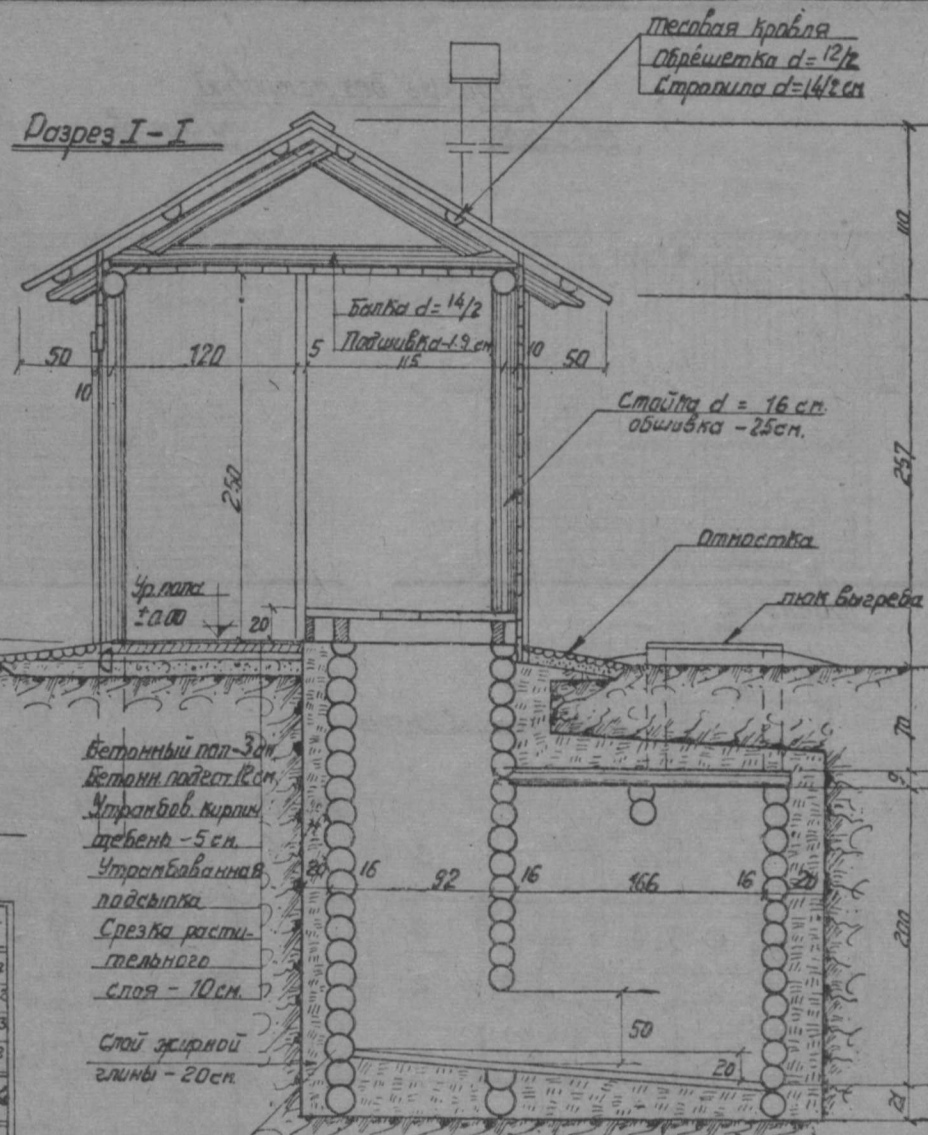


Фасад 1-2



Фасад 2-3

Разрез I-I



Показатели	измерит.
Полная площадь	9.60 м ²
Площадь застройки	13.00 м ²
Строительный объем	35.00 м ³
Объем выгреб	10.60 м ³
Окна	столби
тип размеры	лист
О-1 440 × 640	№27 4
Двери	
тип размеры	
Д-1 850 × 1900	№28 3

Стенки и перекрытие
выгреб изнутри снаруж
и промазывать горячей
смолой или гудроном

Стены: каркасно-обшивные
Выгреб: рубленый

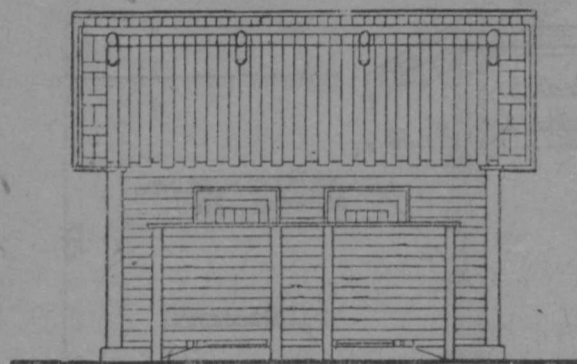
Уборная с ламповой на 2 очка

Проектировал

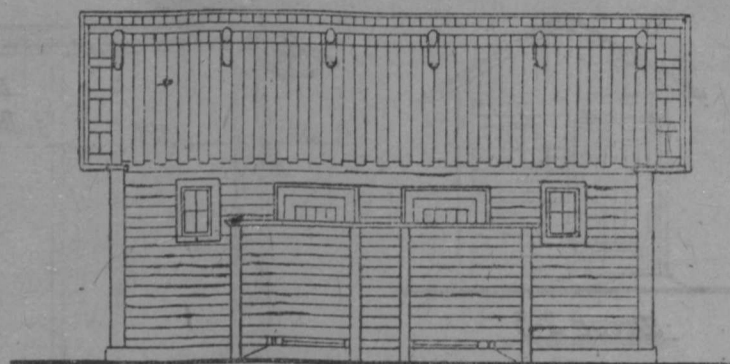
Проверил:

22

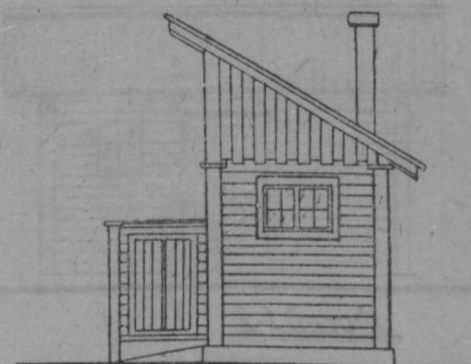
Уборные без ламповой
на 4 очка на бочков



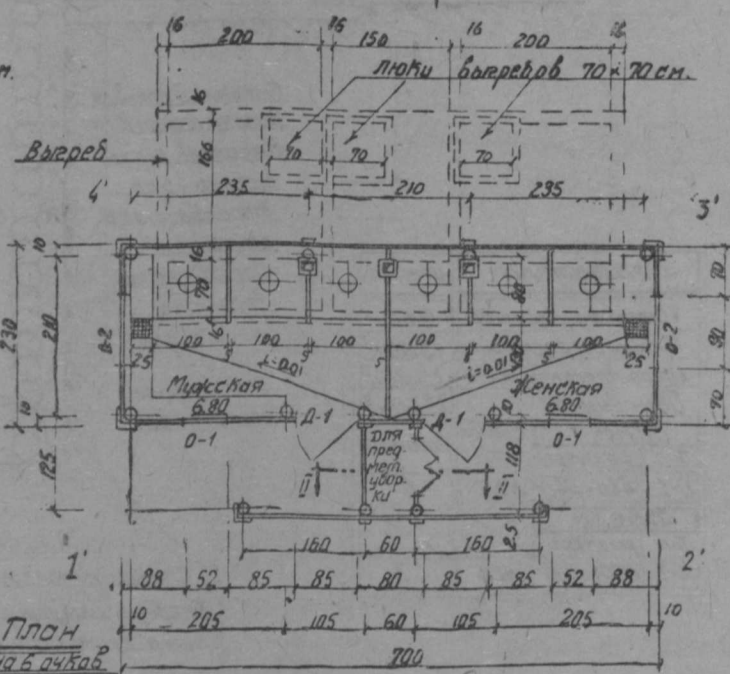
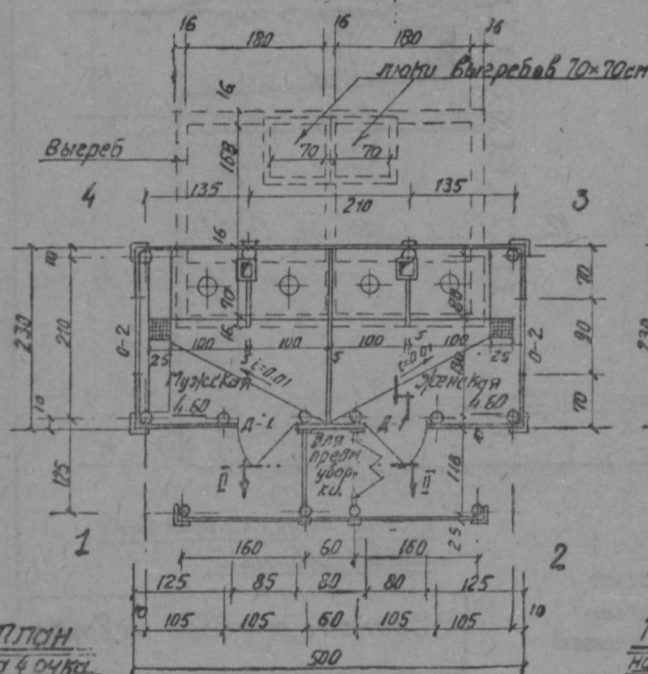
Фасад 1-2



Фасад 1'-2'



Фасад 2-3 и 2'-3'

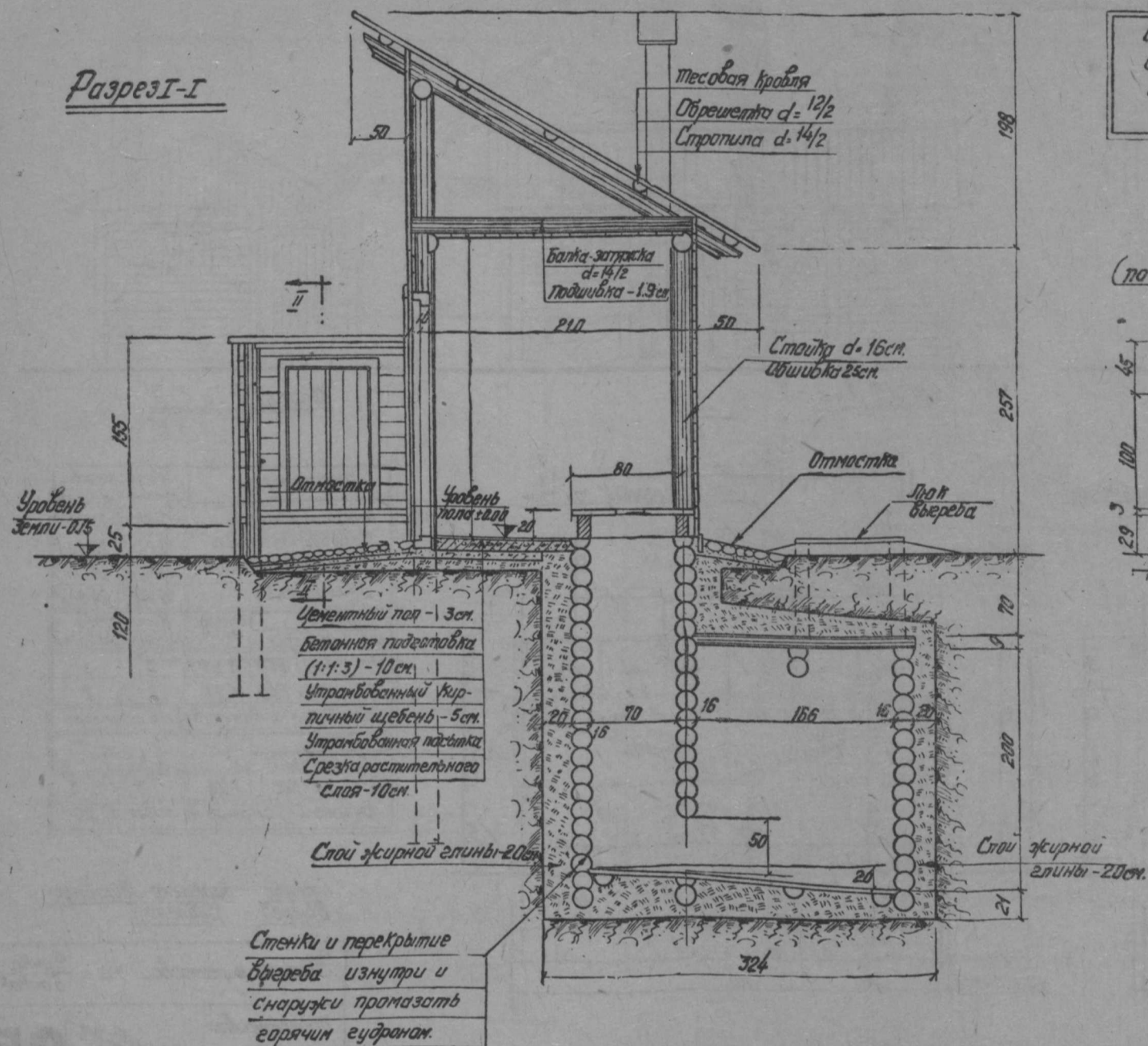


Показатели		Уборная без ламповой		
		На 4 очка	На бочков	
Полезная площадь		9.20 м ²	13.60 м ²	
Площадь застройки		11.50 м ²	16.10 м ²	
Строительный объем		31.00 м ³	43.50 м ³	
Объем выгребов		16.10 м ³	24.90 м ³	
Окна		Количество		
тип	размеры	лист	На 4 очка	На бочков
О-1	440×640	№27	—	2
О-2	820×640	№29	2	2
Двери				
тип	размеры			
Д-1	850×1900	№28	2	2
разрезы I-I, II-II см. на листе №24				

Стены: Каркасно-обшивные
Выгреб: рубленый

Уборные без ламповой		на 4 очка	на бочков
Проектировал:			
Проверил:			
			28

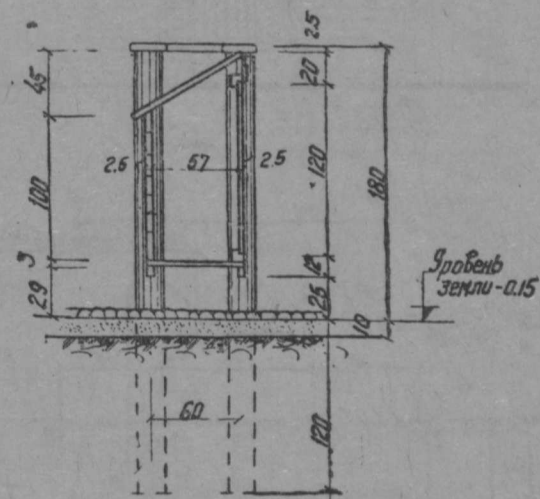
Разрез I-I



Все деревянные части здания
соприкасающиеся с землей
должны быть тщательно
антисептированы.

Разрез II-II

(по выбору для предметов учебно).



Стены: картасно-обшивные
Выерей: рубленый.

Уборные без ламповой на $\frac{404 \text{ ка}}{60 \text{ чков}}$

Проектирован

Продеруи:

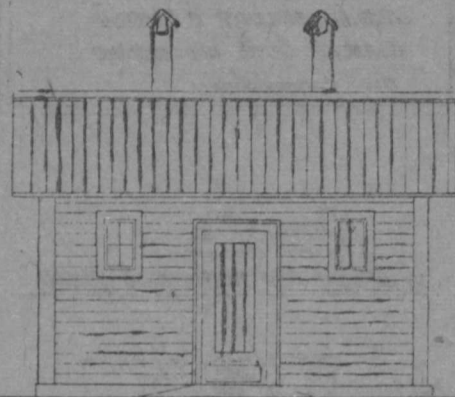
19 15 1/4

24

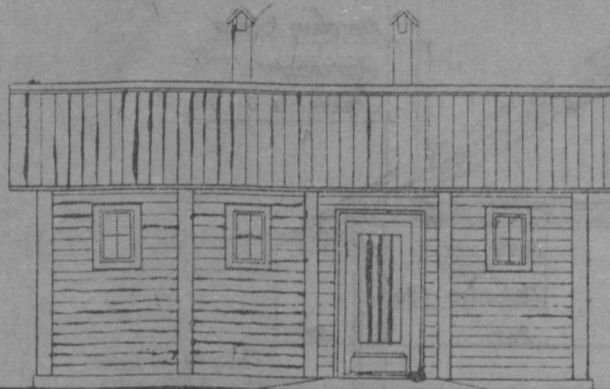
Уборные с ламповой

на 4 очка

на 6 бочков



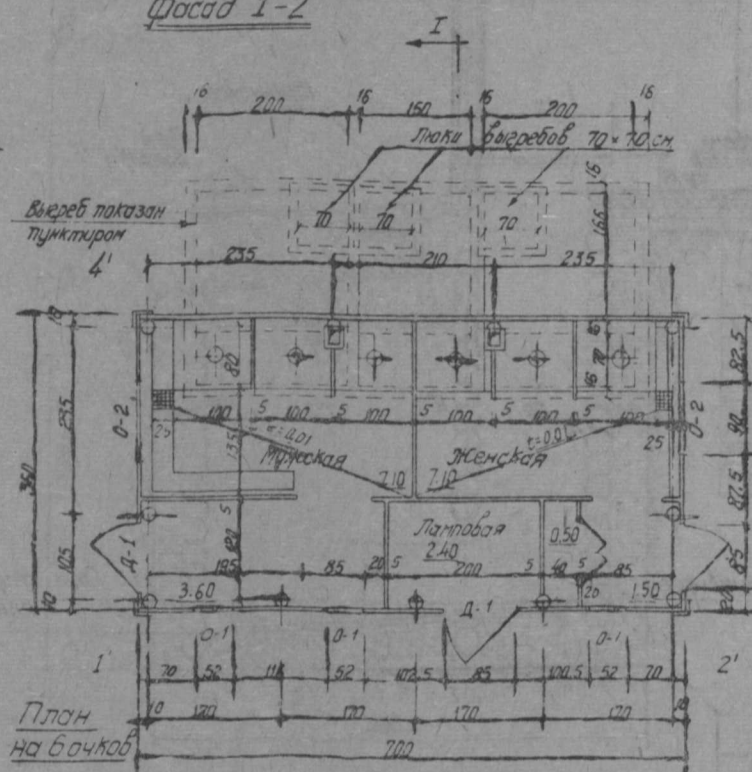
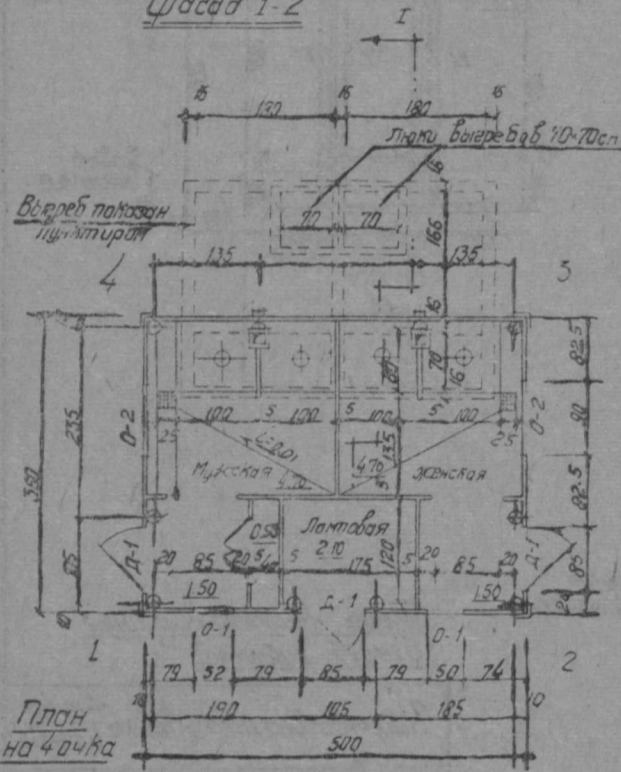
Фасад 1-2



Фасад 1'-2'



Фасад 2-3 и 2'-3'



Показатели		Уборные с ламповой	
		на 4 очка	на бочков
Полная площадь		15.00 м ²	22.20 м ²
Площадь застройки		18.00 м ²	25.20 м ²
Строительный объем		48.50 м ³	68.00 м ³
Объем въезда		16.10 м ³	24.90 м ³
Окна		Смотри лист	Количество
тип	размеры		на 4 очка на бочков
О-1	440x640	№ 27	2 3
О-2	820x640	№ 27	2 2
Объем въезда дан по внутренним размерам			
Двери			
тип	размеры		
Д-1	850x1900	№ 28	3 3
Разрез I-I смотри на листе № 26			

Стены: Каркасно-обшивные
Въезд: рубленый

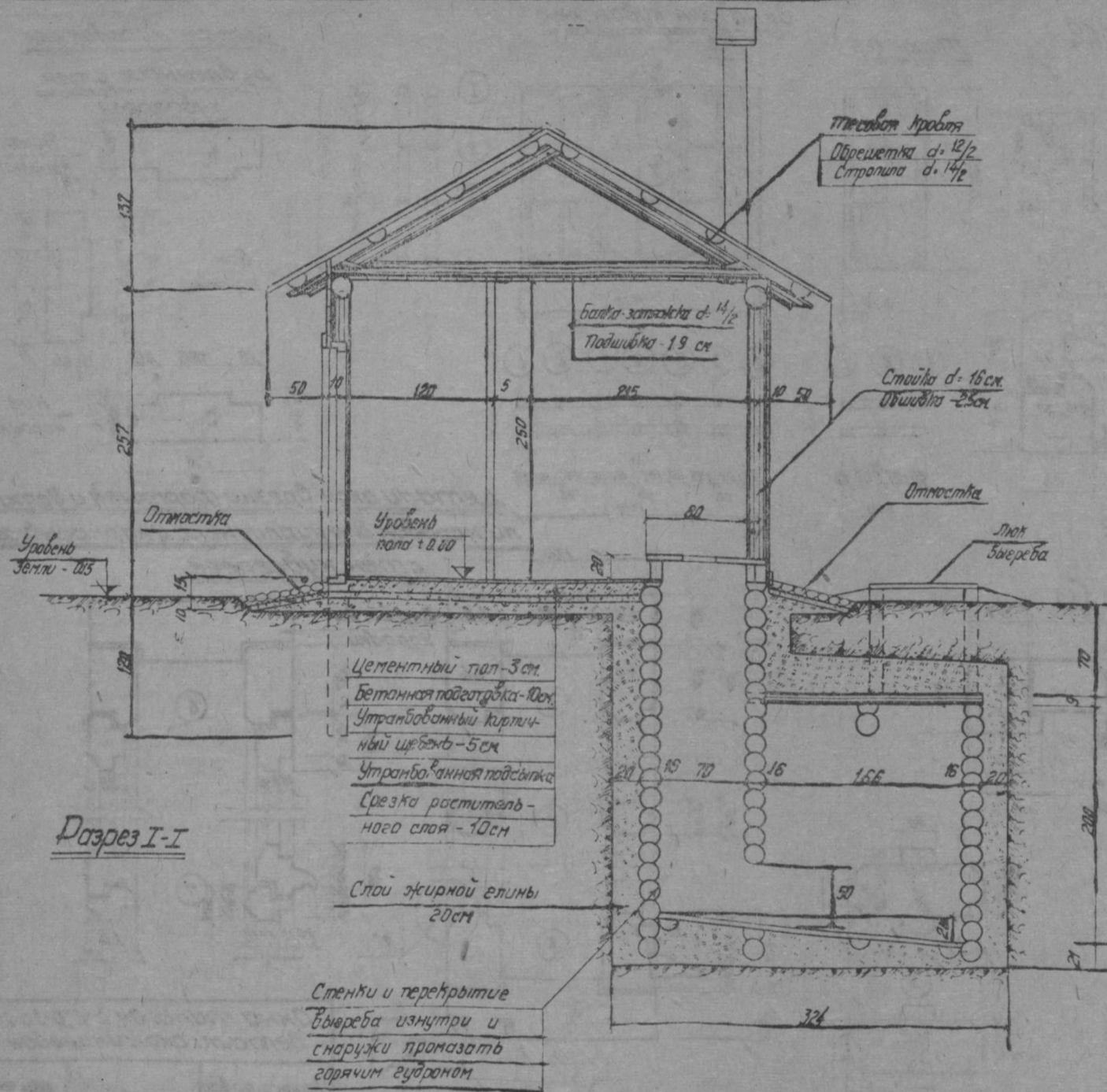
Уборные с ламповой на 4 очка
на бочков

Проектировал:

Проверил:

1925

25



Все деревянные части соприкасающиеся с землей должны быть тщательно антисептированы.

Стены каркасно-обшивные
Выгреб рубленый

Уборные с ламповой на 4 очка бачков

Проектировал

Проверил

26

Окна для ударных и сараев

Типы: 0-1



1 2 1



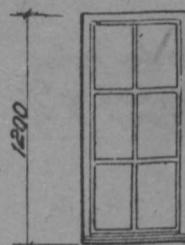
0-2



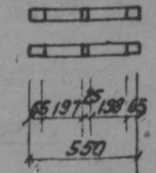
1 2 4 2 1



Типы: 0-3

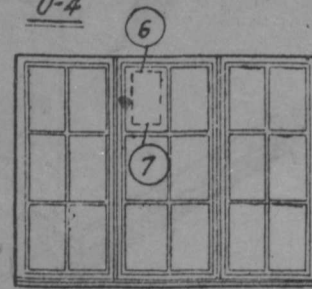


1 2 1

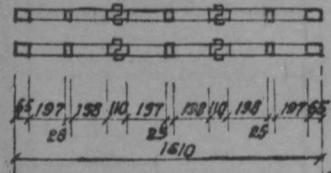


Окна для кубоереек

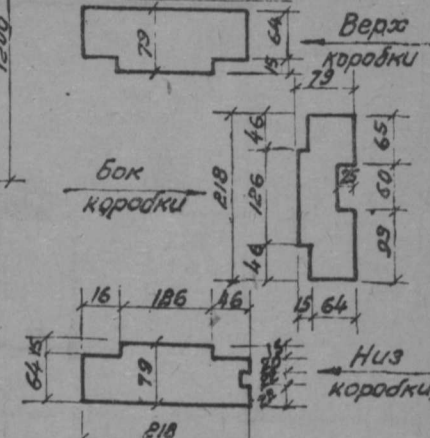
0-4



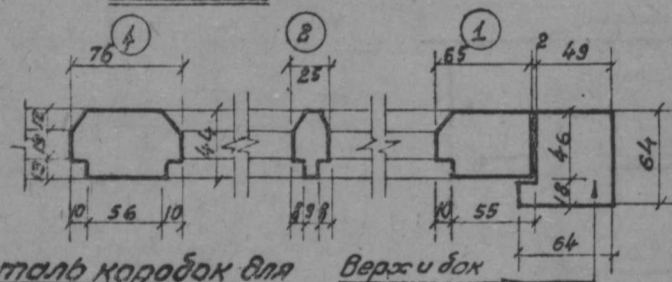
1 2 5 2 5 2 1



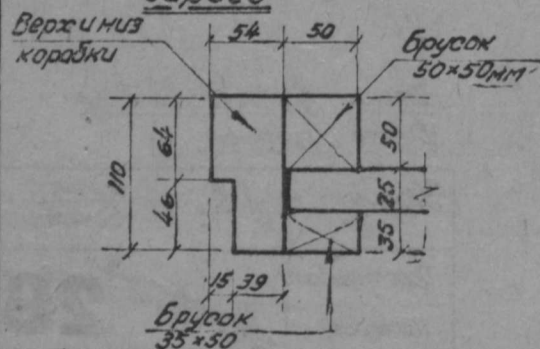
Детали коробок для рубленых стен кубоереек



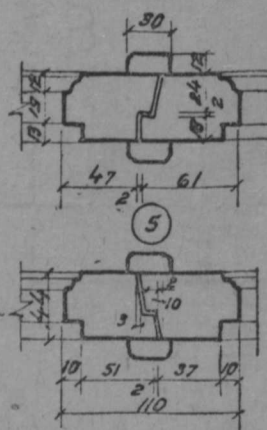
Детали окон и коробок для кирпичных стен ударных и сараев



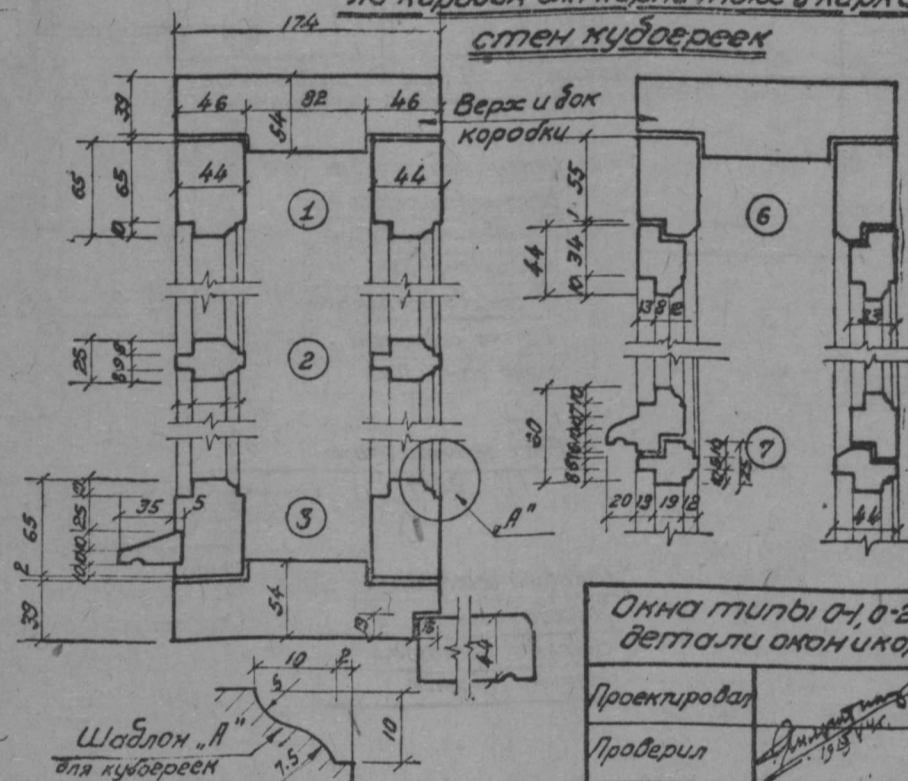
Деталь коробок для каркасно-обшивных стен ударных и сараев



Верх и бок
коробки



Детали окон врезки фронтоней и дета- ли коробок для кирпичных и каркасных стен кубоереек



Окна типы 0-1, 0-2, 0-3 и 0-4
детали окон и коробок

Проектировал
Проверил

27

Technical drawing of a door. The drawing shows a vertical door with a rectangular panel in the upper half, divided into four vertical sections. Below the panel is a solid rectangular base. To the left of the door, a vertical dimension line indicates a height of 1900. Below the door, a horizontal dimension line indicates a width of 058.

1 1

140 570 140

850

A hand-drawn diagram of a 1600-unit scale. At the top, a horizontal line is labeled "1600". Below this line, five circles are arranged horizontally, containing the numbers 3, 4, 5, 4, and 3 from left to right. Below the circles, a horizontal line with several small rectangular notches is drawn. At the bottom, a horizontal line is labeled "1600" and has numerical markings: 100, 200, 300, 400, 500, 600, and 700.

Technical drawing of a 2000mm long bar with five circular holes. The holes are numbered 3, 4, 3, 4, 3 from left to right. Below the bar, dimension lines indicate distances: 150, 300, 100, 300, 300, 300, 100, 300, and 150, totaling 2000mm.

Размер скобы для ступицы из дерева $d=24$

Technical drawing of a three-part metal fastener assembly, likely a bolt or screw. The drawing shows three views: a top view (1), a side view (2), and a bottom view (3). The top view (1) shows a square head with a width of 100 and a height of 87. The side view (2) shows the profile of the fastener with a total length of 300 and a diameter of 20. The bottom view (3) shows the base of the fastener with a width of 100 and a height of 87. Handwritten notes include "Верх и дно" (Top and bottom) and "100" (100).

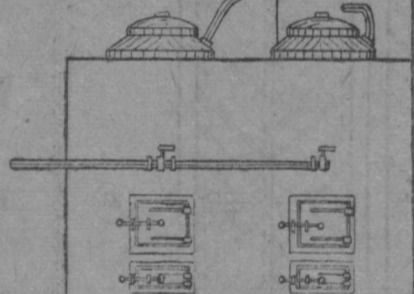
Technical drawing of a mechanical part, likely a shaft or axle, showing dimensions in millimeters. The drawing includes a side view and a cross-sectional view. The side view shows a shaft with a central section of length 2000 mm, flanked by sections of length 150 mm and 300 mm. The cross-sectional view shows a shaft with a diameter of 10 mm, a central section of length 109 mm, and flanking sections of length 50 mm and 63 mm. The drawing is labeled with '5' in a circle and 'B' and '0'.

Проектировал:
Проверил:

Водогрейные очаги:

кубогрейки

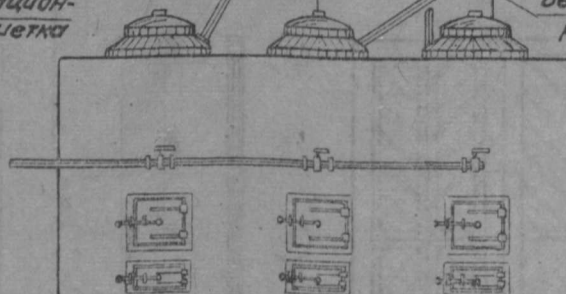
на 2 куба
емкостью на 500 л.



Фасад 1-2

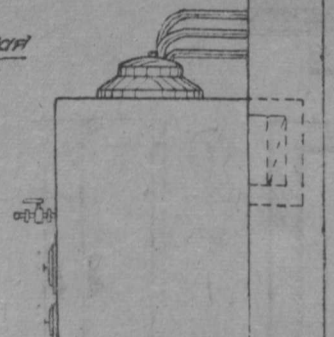
на 3 куба
емкостью на 750 л.

Вентиляционная
решетка

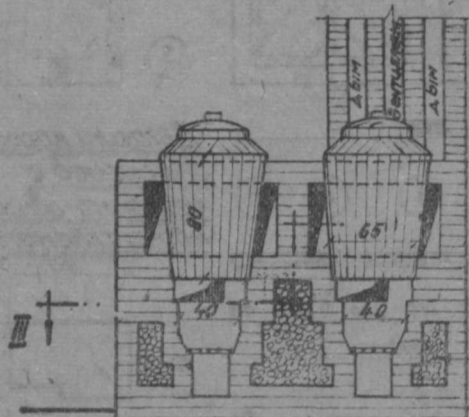


Фасад 1'-2'

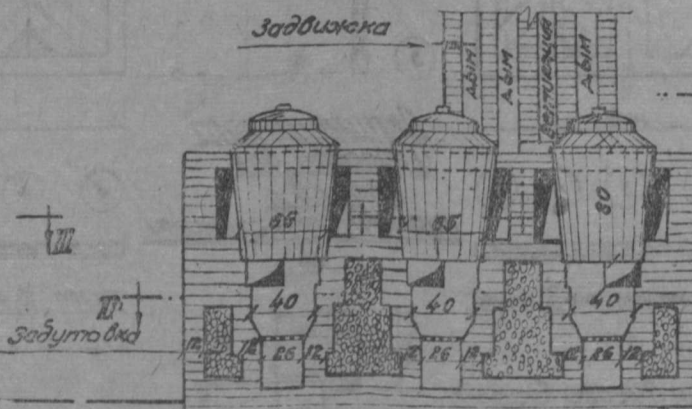
Вентиляционная
решетка



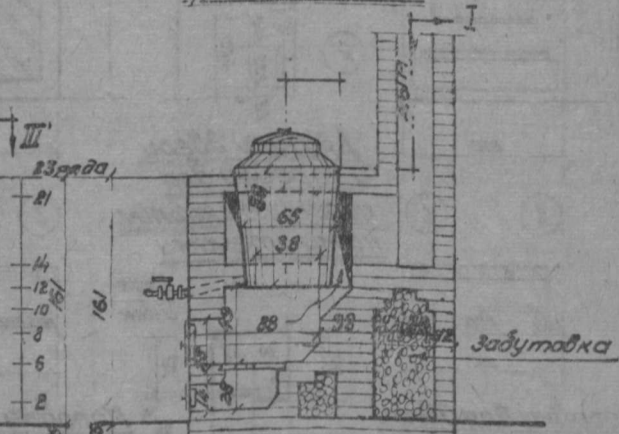
Фасад 2-3 и 2'-3'



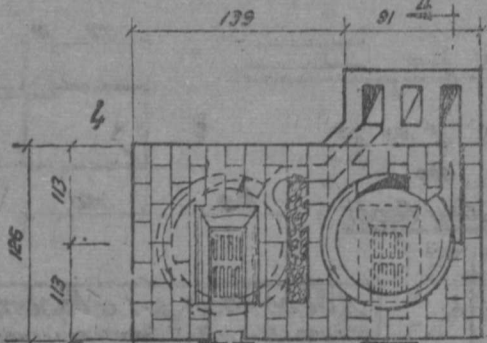
Разрез I-I



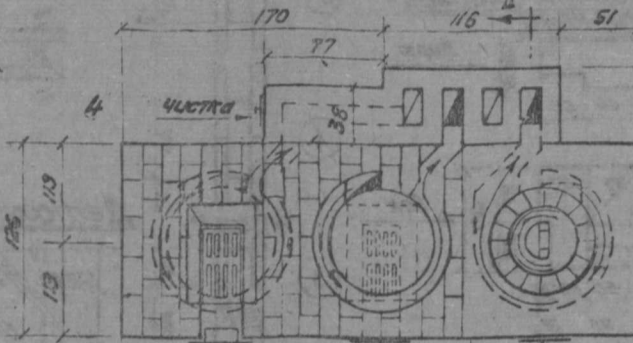
Разрез I'-I'



Разрез II-II



План
на 2 куба
(сечение III-III)



План
на 3 куба
(сечение III-III)

1. фундаменты бутовые
2. Полки желательно выложить из огнеупорного кирпича
3. Кубы - д.ср. = 65 см. h = 80 см. емкостью по 250 литров каждый
4. Вентиляционные каналы внутри покрыть оцинкован. железом

Водогрейные очаги на 2 куба / кубогрейки /

Проектировал:

Проверил:

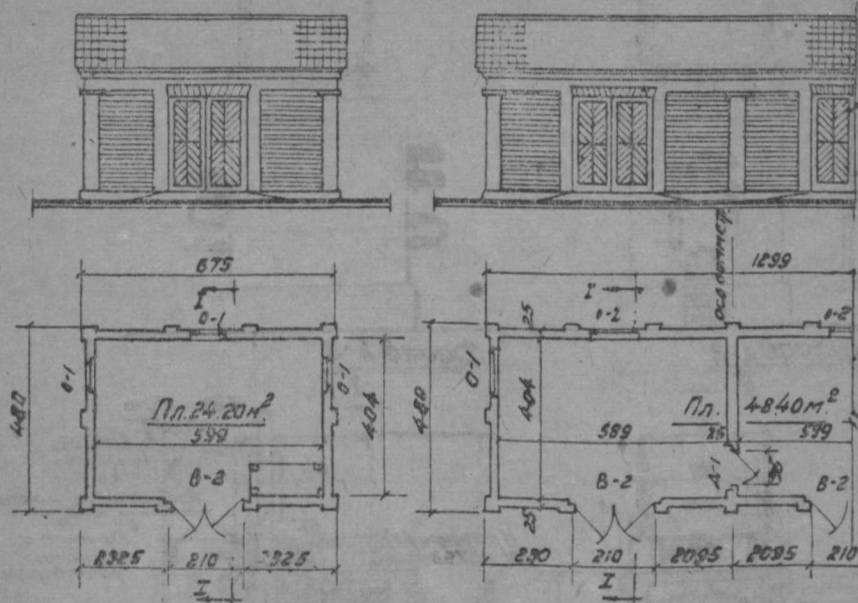
1934

29

Совмещенный
пожарный и боевой сарай

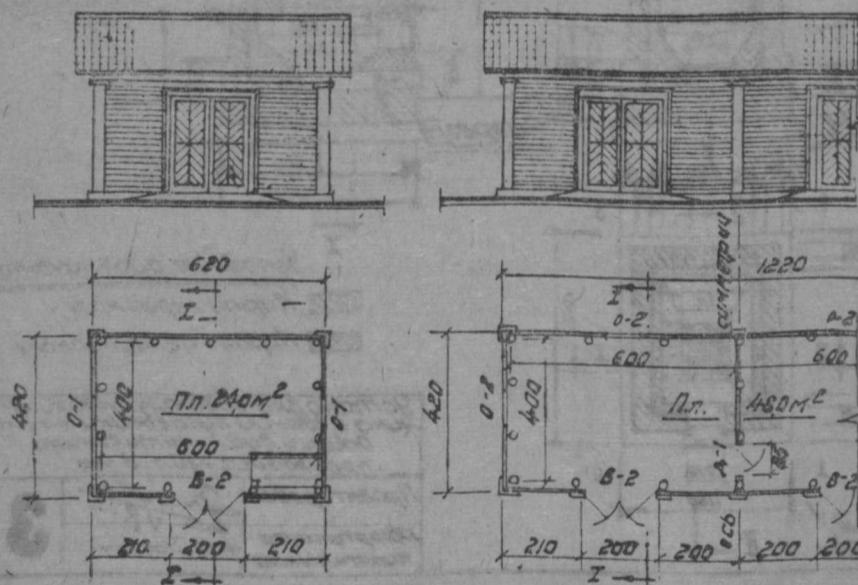
Стены

кирпичные



Стены:

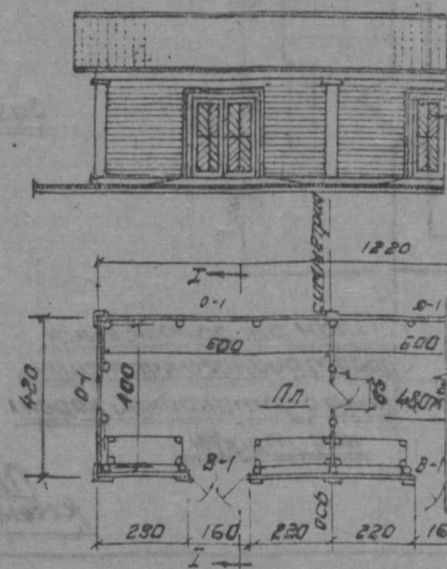
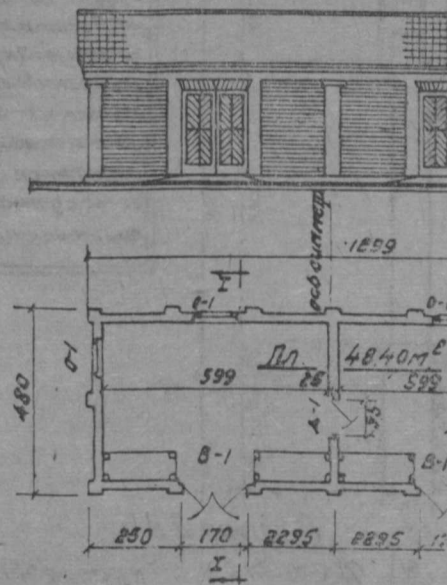
каркасно-обшивные



Схемы блокировок

Пожарного сарая
Пл. 48.0 м²

Боевого сарая
Пл. 48.0 м²



Показатели		Смет. покр. и ласт. др.		
		кирпич	дерево	
Полезная площадь		24.2 м²	24.0 м²	
Площадь застройки		32.4 м²	26.0 м²	
Строительный объем		131.50 м³	104.16 м³	
Окна		сметр.	количество	
тип	размеры	ласт	кирпич, дерево	
О-1	440 x 640	N 27	3	3
Ворота				
тип	размеры			
В-2	2000 x 2500	N 28	1	1
Разрезы I и II		смотри на листе 30		

Показатели		по кат. по кат.	
------------	--	---	--

Показатели		смет. покр.	
		Кирпич, дерево	
Полезная площадь		48.4 м²	48.0 м²
Площадь застройки		62.4 м²	51.3 м²
Строительный объем		241.00 м³	187.50 м³
Окна		сметр.	количество
тип	размеры	ласт	кирпич, дерево
О-1	440 × 640	N 27	4 4
Ворота и двери			
тип	размеры		
В-1	600 × 2100	N 28	2 2
Д-1	850 × 1900	N 28	1 1
Разрезы I и II		смотри на листе 30	

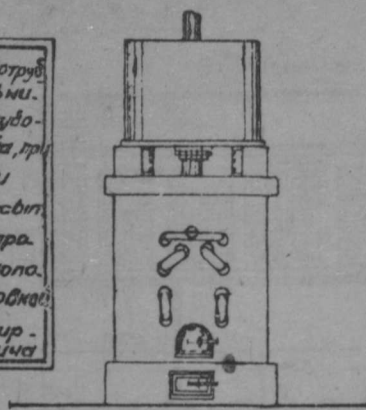
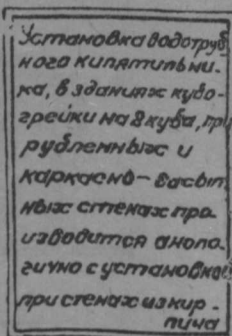
Стены: кирпичные
каркасно-обшивные

Совмещенный пожарный и боевой сарай
Схемы блокировок
пожарного и боевого сарая

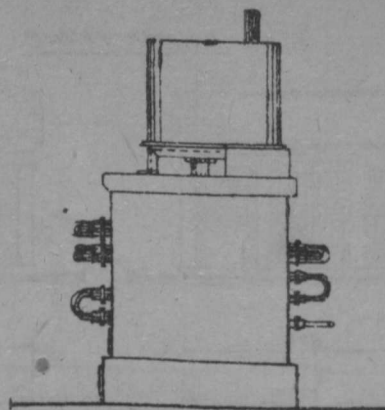
Проектировал
Проверил

30

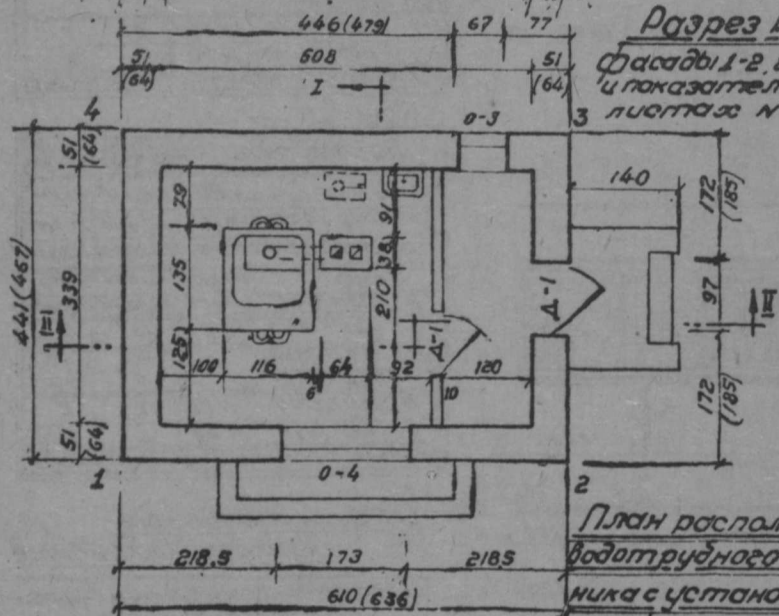
Водотрубный кипятильник производительностью 420 л. в час



φασαθ 1.2

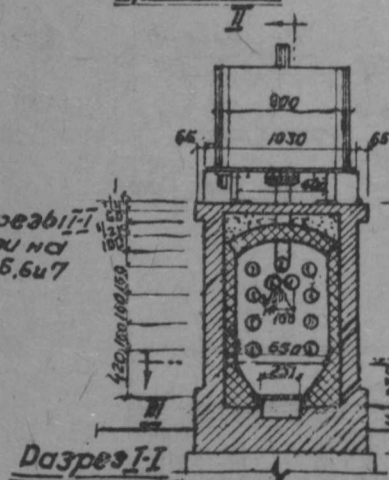


ପ୍ରଶ୍ନ ୧-୩

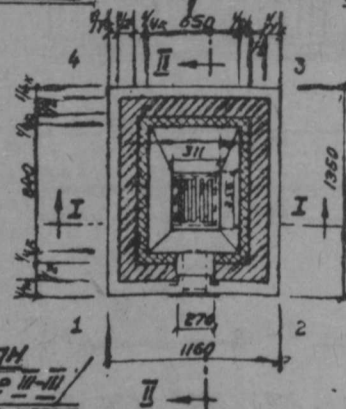


Разрез II-II
Фасады 1-2, 2-3 и разрез I-I
и показателю смотри на
листках №№ 2, 3, 4, 5, 6 и 7

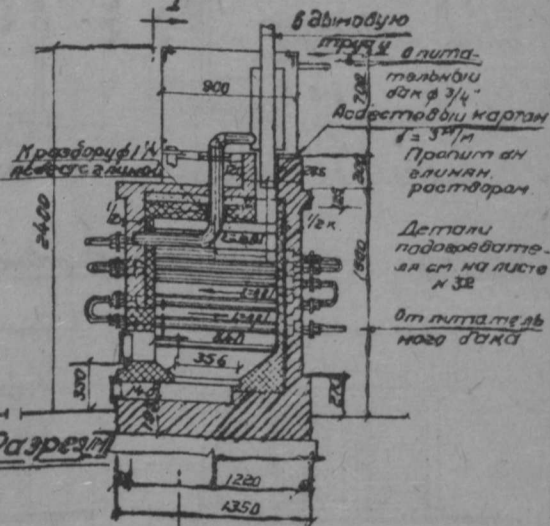
План расположения
водотрудного кипятиль-
ника с установкой корен-
ной трубы



Датум: I-I




План
сечения III-III

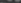


Крестов

разрез

Условные обозначения

 Курлук красный

 Кирпич огнеупорный

Установка водотрубно-контур-
ника в 30 см. к трубопроводу на 2 контура
общий вид контурника
производит. 480 л. в час

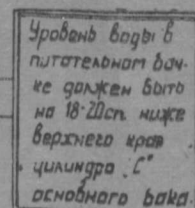
Проектирова.

Απορριπτοειδ

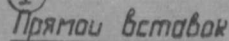
~~Директор~~
19 18 17
19 18 17
19 18 17

31

Монтажная схема водотрубного
контрактильника

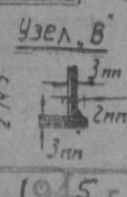
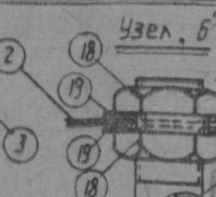
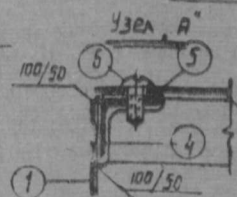


Матер. Эт.-3
Колуч. 21 шт
Вес 1.03кг



Матер. Ст. - 3
Кол-ч. 21 шт.
Вес 1.13 кг.

Кол-во 10 шт.
Вес 9.99 кг.



Детали, монтажная схема и бак
водотрубного кипятильника производи-
тельностью 480 л. в час.

Проект разработан Центральным
Пассажирским Управлением НКПС

Автор проекта инж. Стругач **32**

Ответственный за выпуск М. И. Сохет

Подписано к печати 28/X 1944 г. Формат бумаги $60 \times 92\frac{1}{8}$ д. л. Объем $4\frac{1}{2}$ п. л.
Уч.-изд. $6\frac{3}{4}$ л. ЖДИЗ 84237. Тираж 1500 экз. Зак. тип. 1904. Л 37371

1-я тип. Трансжелдориздата НКПС

Цена 6 р. 75 к.

Установлена заказчиком

10698

T80^{г-ч}
507a

