



Мир объективов EF

Объективы EF-S

Объективы EF-S могут использоваться только с камерами EOS 30D, EOS 20D, EOS 20Da,
EOS 400D DIGITAL, EOS 350D DIGITAL, EOS 300D DIGITAL
(по состоянию на сентябрь 2006 г.).

EF-S 60mm

Макрообъективы
Только для зеркальных камер,
совместимых с объективами EF-S



EF-S 60mm f/2.8 Macro USM • 1/60 c-f/11

Съемка крошечной природной вселенной во всем великолепии растений и насекомых. Макрообъектив среднего теледиализа, охватывающий диапазон от макросъемки в натуральную величину до удаленных пейзажей. Очарование макрообъектива - в его способности крупным планом заснять драматизм прекрасных форм и созданий природы, а также ярко и эффектно передать их насыщенные тона и разнообразие узоров, полные жизни. Обладая великолепным рабочим расстоянием (т.е., расстоянием от торца объектива до снимаемого объекта), макрообъективы среднего теледиализа удобны не только для макросъемки, но также демонстрируют исключительные возможности при съемке быстро движущихся насекомых, например, бабочек и стрекоз. При съемке в натуральную величину (1:1) пестиков цветков или капель воды максимально открытая диафрагма уменьшает глубину резкости, и окружающие тычинки и листья красиво размываются, как это возможно только при макросъемке в натуральную величину. Кроме того, так как угол зрения макрообъектива среднего теледиализа совпадает с углом зрения обычного телеобъектива среднего диапазона, он создает замечательный эффект размыва на портретах и жанровых снимках

с естественной перспективой, позволяя выделить особенно привлекательную область более широкого пейзажа.

EF-S 60mm f/2.8 Macro USM *1

Этот макрообъектив среднего теледиализа предназначен для EF-S-совместимых камер EOS DIGITAL SLR. Его угол зрения приблизительно соответствует углу зрения объектива с фокусным расстоянием 96 мм в 35-миллиметровом формате, и он обеспечивает макросъемку вплоть до натуральной величины (1:1). Благодаря оптической конструкции, использующей преимущества короткого заднего фокуса и меньшего круга изображения, характерного для датчика изображения усовершенствованной фотосистемы Advanced Photo System размера C, в объективе совмещаются возможность макросъемки в натуральную величину, легкость и компактность. Легкий компактный дизайн объектива идеален для фотосъемки на природе. В оптической системе из 12 элементов в 8 группах используется только экологически безопасное стекло, не содержащее свинца, и внутренняя фокусировка с помощью третьей группы. Объектив обеспечивает высокое качество изображения во всем диапазоне фокусировки и рабочее расстояние 90 мм - самое

большое в своем классе для съемки в натуральную величину. Так как при фокусировке длина объектива не изменяется, не нужно беспокоиться о том, что во время фокусировки объектив может коснуться объекта, - т.е., можно подойти еще ближе. Оптическая конструкция и покрытия оптимизированы для снижения бликов и ореолов, часто возникающих в цифровых камерах. Быстрая бесшумная внутренняя фокусировка и автофокусировка с помощью двигателя USM кольцевого типа гарантируют, что трудноуловимые моменты при съемке насекомых и мелких животных не будут упущены. Механизм объектива сконструирован для установки только на камеры EOS DIGITAL SLR, рассчитанные на объективы EF-S. Он оснащен специальным индикатором установки и защитным резиновым установочным кольцом, предотвращающими ошибочные попытки установки на другие камеры EOS SLR и повреждение корпуса камеры.

(→ Стр.128, Специальные характеристики объективов EF-S)

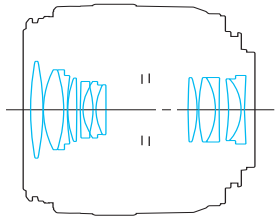
*1 Может использоваться только с камерами EOS DIGITAL SLR, предназначенными для объективов EF-S.
* Совместимые камеры EOS DIGITAL SLR: EOS 30D, EOS 20D, EOS 20Da, EOS 400D DIGITAL, EOS 300D DIGITAL (по состоянию на сентябрь 2006 г.)



EF-S 60mm f/2.8 Macro USM

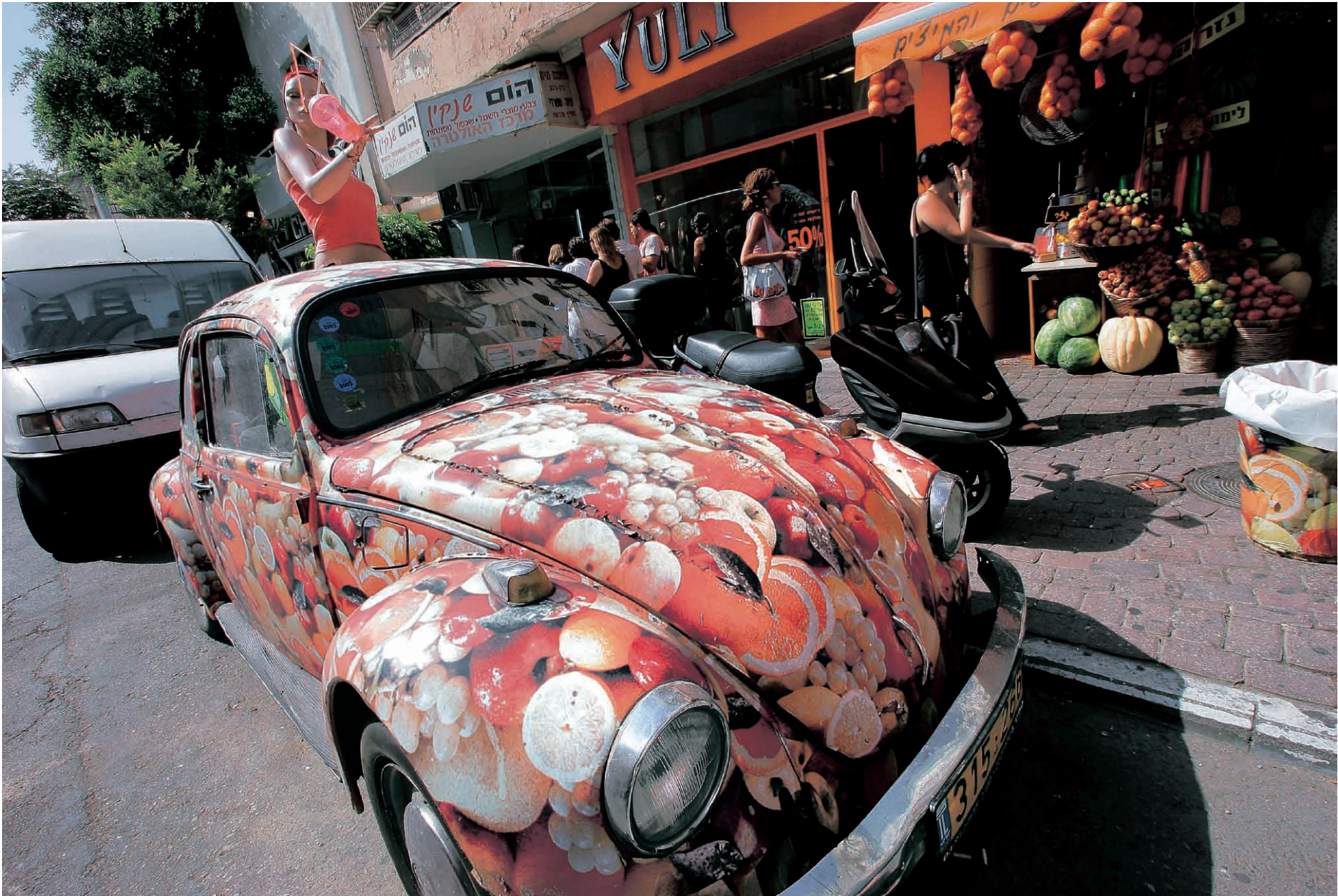
- Фокусное расстояние и максимальная диафрагма: 60 мм 1:2.8
- Конструкция объектива: 12 элементов в 8 группах ● Угол зрения по диагонали: 24°30'
- Настройка фокусировки: кольцевой двигатель USM, внутренняя фокусировка, постоянная ручная фокусировка
- Минимальное расстояние фокусировки: 0,2 м / 0,7 фута, увеличение 1x ● Размер фильтра: 52 мм
- Макс. диаметр x длина, вес: ø 73x69,8 мм, 335 г / 2,9x2,7 дюйма, 11,8 унции

Этот макрообъектив может использоваться только с камерами, предназначенными для объективов EF-S.
(Он не может использоваться с другими камерами EOS SLR.)



EF-S 10-22mm

Сверхширокоугольные зум-объективы
Только для зеркальных камер,
совместимых с объективами EF-S



EF-S 10-22mm f/3.5-4.5 USM • 1/180 c/f/11

Сверхширокоугольный зум-объектив EF-S предлагает драматическую широту и перспективу. Истинно творческая композиция портретов и пейзажей.

Созданный для удовлетворения настоятельной потребности в сверхширокоугольном зум-объективе в линейке EF-S, эта модель, обеспечивающая диапазон эквивалентных фокусных расстояний 16-35 мм в пересчете на 35-миллиметровый формат, идеальна для широкого круга задач широкоугольной съемки, от композиций с драматическими широтой и перспективой сверхширокоугольного диапазона до портретов крупным планом. Минимальное фокусное расстояние зумирования 10 мм позволяет снимать изображения, превосходящие возможности человеческого глаза, - захватывающие широкие просторы и панорамы города с фокусировкой по всему полю зрения, на которых в непосредственной близости находится множество небоскребов. При максимальном фокусном расстоянии 22 мм объектив является умеренно широкоугольным и идеально подходит для съемки уличных жанровых сцен или групповых снимков на вечеринках. Минимальное расстояние фокусировки 0,24 м позволяет присесть на цветущем лугу и снять цветы на

переднем плане, а за ними и весь луг с впечатляющей перспективой. Занимая мало места в сумке, этот объектив будет идеальным компаньоном для такого стандартного зум-объектива, как EF-S 17-55mm f/2.8 IS USM, EF-S 17-85mm f/4-5.6 IS USM, EF-S 18-55mm f/3.5-5.6 II USM или EF-S 18-55mm f/3.5-5.6 II, значительно расширяя возможности съемки.

■ EF-S 10-22mm f/3.5-4.5 USM *1

Этот легкий компактный сверхширокоугольный зум-объектив серии EF-S сконструирован для использования преимуществ короткого заднего фокуса и меньшего размера круга изображения, характерного для датчика изображения усовершенствованной фотосистемы Advanced Photo System размера С. Он удовлетворяет всем требованиям как к сверхширокоугольной съемке, так и к легкости и компактности. В оптической системе из 13 элементов в 10 группах используются только экологически чистое стекло без свинца. Три асферические линзы двух типов (реплицированные и из прессованного стекла) и одна линза «Super UD» обеспечивают великолепное качество изображения во всем диапазоне зумирования, а оптическая

конструкция и покрытия оптимизированы для уменьшения бликов и ореолов, часто возникающих в цифровых камерах; в итоге - резкие изображения с превосходным балансом цветов. Минимальное расстояние фокусировки 0,24 мм остается постоянным во всем диапазоне зумирования, а круглая диафрагма обеспечивает изысканный эффект размытия. Внутренняя система фокусировки с двигателем USM кольцевого типа работает быстро и бесшумно, а постоянно включенная ручная фокусировка обеспечивает ручную наводку на резкость даже в режиме автофокусировки. Механизм объектива сконструирован таким образом, чтобы допускать установку только на камеры EOS DIGITAL SLR, рассчитанные на объективы EF-S, и оснащен специальным индикатором установки и защитным резиновым установочным кольцом, предотвращающими ошибочные попытки установки на другие камеры EOS SLR и повреждение корпуса камеры.

(→ Стр.128, Специальные характеристики объективов EF-S)

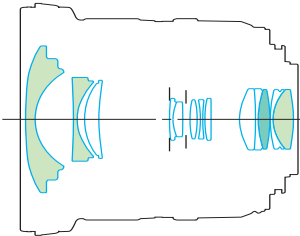
*1 Может использоваться только с камерами EOS DIGITAL SLR, предназначенными для объективов EF-S.

* Совместимые камеры EOS DIGITAL SLR: EOS 30D, EOS 20D, EOS 20Da / EOS 400D DIGITAL/EOS 300D DIGITAL (по состоянию на сентябрь 2006 г.)



EF-S 10-22mm f/3.5-4.5 USM

- Фокусное расстояние и максимальная диафрагма: 10-22 мм 1:3,5-4,5
 - Конструкция объектива: 13 элементов в 10 группах ● Угол зрения по диагонали: 107°30' - 63°30'
 - Настройка фокусировки: кольцевой двигатель USM, внутренняя фокусировка, постоянная ручная фокусировка
 - Минимальное расстояние фокусировки: 0,24 м / 0,8 фута, увеличение 0,17 x
 - Система зумирования: поворотного типа ● Размер фильтра: 77 мм
 - Макс. диаметр x длина, вес: ø 83,5x89,8 мм, 385 г / 3,3x3,5 дюйма, 13,6 унции
- Этот макрообъектив может использоваться только с камерами, предназначенными для объективов EF-S.
(Он не может использоваться с другими камерами EOS SLR.)



● Асферическая линза ● Линза UD

EF-S 17-55mm

Стандартные зум-объективы
Только для зеркальных камер,
совместимых с объективами EF-S



EF-S 17-55mm f/2.8 IS USM ·1/100 c/f/4

Светосила f/2,8 и гибкость стабилизации изображения IS. Этот стандартный зум-объектив EF-S большого диаметра удовлетворит даже самых требовательных профессионалов. Благодаря стабилизатору изображения (Image Stabilizer) и большому диаметру, этот объектив драматически расширяет круг доступных для съемки объектов, а также выразительные возможности. Краткие мгновения естественной красоты, например, заката или очертаний городских зданий на фоне ночного неба можно превосходно снимать, держа камеру в руках. В портретной фотографии большой диаметр объектива позволяет получить малую глубину резкости, отделяющую объект от заднего плана и придающую портрету впечатляющую выразительность. Исключая размытие из-за сотрясения камеры и обеспечивая высокую светосилу, этот универсальный высококачественный стандартный зум-объектив позволяет окунуться в мир неограниченных фотографических возможностей.

■ EF-S 17-55mm f/2.8 IS USM *1

Оптическая система этого светосильного стандартного зум-объектива серии EF-S состоит из 19 линз в 12 группах. Три асферические линзы (одна из прессованного стекла и две реплицированные поверхности) эффективно компенсируют флуктуации аберрации во всем диапазоне зумирования, одновременно обеспечивая большую светосилу f/2,8 и высокое качество изображения. Две линзы UD также снижают вторичные хроматические аберрации, давая изображения с высокими разрешением и контрастностью без расплывания цветов по контурам объекта. Внутренняя фокусировка и двигатель USM кольцевого типа обеспечивает бесшумную высокоскоростную автофокусировку, а постоянно включенная возможность ручной фокусировки обеспечивает высочайшее удобство в работе, позволяя корректировать наводку на резкость, не выходя из режима автофокусировки. Теперь стало проще подобрать идеальную фокусировку при съемке портретов или при съемке крупным планом с широко открытой диафрагмой. Циркулярная диафрагма вносит свой вклад в красивое размытие заднего плана, а оптимизированные конфигурация линз и покрытия уменьшают блики и ореолы, столь характерные для цифровых камер. Выдающиеся оптические характеристики и удобство в работе дополняются стабилизатором изображения (Image Stabilizer), уменьшающим размытие из-за сотрясения камеры приблизительно на 3 ступени выдержки затвора.*2 Очевидно, что этот стандартный зум-объектив удовлетворяет самым строгим требованиям профессионалов. Механизм объектива сконструирован таким образом, чтобы допускать установку только на камеры EOS DIGITAL SLR, рассчитанные на объективы EF-S, и оснащен специальным индикатором установки и защитным резиновым установочным кольцом, предотвращающими ошибочные попытки установки на другие камеры EOS SLR и повреждение корпуса камеры.

(→ Стр.128, Специальные характеристики объективов EF-S)

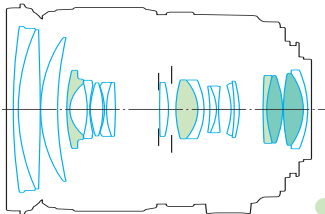
*1 Может использоваться только с камерами EOS DIGITAL SLR, предназначенными для объективов EF-S.
* Совместимые камеры EOS DIGITAL SLR: EOS 30D, EOS 20D, EOS 20Da, EOS 400D DIGITAL, EOS 300D DIGITAL (по состоянию на сентябрь 2006 г.)
*2 Основано на эмпирическом правиле, согласно которому максимальное значение выдержки затвора для съемки с рук при отсутствии механизма стабилизации изображения составляет величину, обратную фокусному расстоянию x 1,6 и выраженную в секундах.



EF-S 17-55mm f/2.8 IS USM

- Фокусное расстояние и максимальная диафрагма: 17-55 мм 1:2,8
- Конструкция объектива: 19 элементов в 12 группах ● Угол зрения по диагонали: 78°30' - 27°50'
- Настройка фокусировки: кольцевой двигатель USM, внутренняя фокусировка, постоянная ручная фокусировка
- Минимальное расстояние фокусировки: 0,35 м / 1,5 фута, увеличение 0,17 x
- Система зумирования: поворотного типа ● Размер фильтра: 77 мм
- Макс. диаметр x длина, вес: ø 83,5x110,6 мм, 645 г / 3,3x4,4 дюйма, 1,4 фунта

Этот объектив может использоваться только с камерами, предназначенными для объективов EF-S.
(Не может использоваться с другими камерами EOS SLR.)



● Асферическая линза ● Линза UD

EF-S 17-85mm

Стандартные зум-объективы
Только для зеркальных камер,
совместимых с объективами EF-S

5-кратный зум от широкоугольного до среднего телефото. Идеальный объектив для путешествий налегке, сохраняющий многообразие возможностей.

Весьма универсальный стандартный зум-объектив для камер EOS DIGITAL SLR, допускающих установку объективов EF-S. Охватывая диапазон фокусных расстояний, эквивалентный 27-136 мм в 35-миллиметровом формате, этот объектив с 5-кратным зумом идеален для путешествий - он не только легкий и компактный, но и удовлетворяет почти всем потребностям съемки от широкоугольных пейзажей и групповой съемки до стандартных снимков и далее к портретной съемке в среднем теледиапазоне и съемке динамичных событий. Используйте универсальные возможности 5-кратного зума для съемки великолепных горных хребтов или драматически наклоненных могучих деревьев в широкоугольном диапазоне, затем перейдите в теледиапазон и передайте пространственную перспективу между объектом и задним планом, используя изысканный эффект размытия для съемки выражений лиц и жестов. Система стабилизации изображения (Image Stabilizer) противодействует сотрясению камеры, позволяя во многих ситуациях снимать с естественным освещением в помещениях или в других условиях недостаточной освещенности, в которых в противном случае пришлось бы использовать вспышку. Конечно, можно также использовать предусмотренную в камере функцию синхронизации при длительной выдержке и узкую диафрагму для увеличения глубины поля резкости и получения при съемке с рук четких широкоугольных фотографий семьи и друзей, одновременно захватывающих закаты или другие окружающие пейзажи. Совместно с ультраширокоугольным зум-объективом EF-S 10-22mm f/3.5-4.5 USM, эта модель обеспечивает еще большую универсальность в выборе объектов и способов художественного выражения.

■ EF-S 17-85mm f/4-5.6 IS USM *1

Этот легкий компактный стандартный зум-объектив серии EF-S оснащен стабилизатором изображения (Image Stabilizer) и использует преимущества меньшего диаметра круга изображения формата EF-S для обеспечения 5-кратного зума в поразительно компактной конструкции. В оптической системе из 17 элементов в 12 группах используется только экологически чистое стекло, не содержащее свинец, а двойная асферическая линза из прессованного стекла в качестве 15-го элемента обеспечивает высокое качество изображения во всем диапазоне зумирования. Стабилизатор изображения (Image Stabilizer) обеспечивает стабильность, эквивалентную приблизительно трем ступеням выдержки затвора*2, значительно улучшая устойчивость при съемке с рук, и в сочетании с высокоскоростной внутренней автофокусировкой с кольцевым двигателем USM гарантирует, что уникальный кадр не будет упущен. Оптическая конструкция и покрытия оптимизированы для снижения бликов и ореолов, часто возникающих в цифровых камерах. Превосходный эффект размытия, обеспечиваемый круглой диафрагмой, и постоянно включенная ручная фокусировка еще более расширяют выразительные возможности. Механизм объектива сконструирован таким образом, чтобы допускать установку только на камеры EOS DIGITAL SLR, рассчитанные на объективы EF-S, и оснащен специальным индикатором установки и защитным резиновым установочным кольцом, предотвращающими ошибочные попытки установки на другие камеры EOS SLR и повреждение корпуса камеры.

(→ Стр.128, Специальные характеристики объективов EF-S)

*1 Может использоваться только с камерами EOS DIGITAL SLR, предназначенными для объективов EF-S.

* Совместимые камеры EOS DIGITAL SLR: EOS 30D, EOS 20D, EOS 20Da, EOS 400D DIGITAL, EOS 300D DIGITAL (по состоянию на сентябрь 2006 г.)

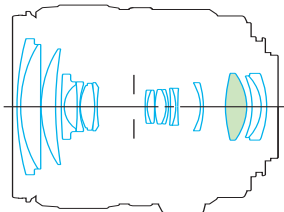
*2 Основано на эмпирическом правиле, согласно которому максимальное значение выдержки затвора для съемки с рук при отсутствии механизма стабилизации изображения составляет величину, обратную фокусному расстоянию x 1,6 и выраженную в секундах.



EF-S 17-85mm f/4-5.6 IS USM

- Фокусное расстояние и максимальная диафрагма: 17-85 мм 1:4-5,6
- Конструкция объектива: 17 элементов в 12 группах ● Угол зрения по диагонали: 78°30'-18°25'
- Настройка фокусировки: кольцевой двигатель USM, внутренняя фокусировка, постоянная ручная фокусировка
- Минимальное расстояние фокусировки: 0,35 м / 1,2 фута, увеличение 0,2 x
- Система зумирования: поворотного типа ● Размер фильтра: 67 мм
- Макс. диаметр x длина, вес: ø 78,5x92 мм, 475 г / 3,1x3,6 дюйма, 1 фунт

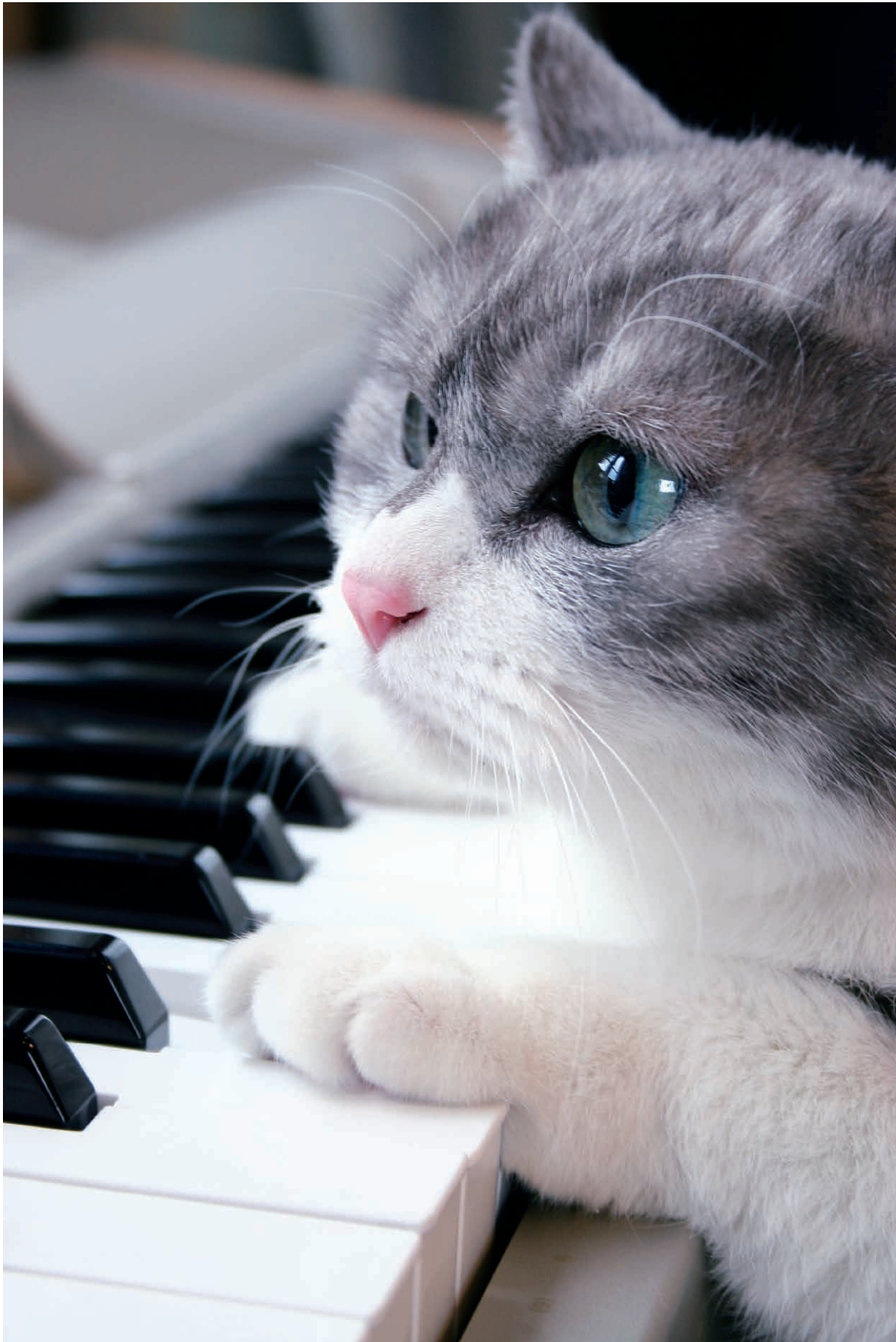
Этот объектив может использоваться только с камерами, предназначенными для объективов EF-S.
(Не может использоваться с другими камерами EOS SLR.)



● Асферическая линза



EF-S 17-85mm f/4-5.6 IS USM ·1/8 c-f/5.6



EF-S 18-55mm f/3.5-5.6 II USM · 1/30 c-f/5,6

Стандартные зум-объективы - легкие и быстрые. В мгновение ока превосходно снимают как улыбки, так и пейзажи.

Разработанные исключительно для камер, поддерживающих объективы EF-S, эти модели обеспечивают 3-кратный зум и диапазон фокусных расстояний, эквивалентных 29-88 мм в 35-миллиметровом формате. Такой диапазон зумирования, примерно совпадающий с диапазоном зрения человека, охватывает большую часть потребностей фотосъемки, от широкоугольной до средней телефото. Наряду с компактной конструкцией, это обеспечивает высокую универсальность объективов для съемки разнообразных объектов - или одного и того же объекта совершенно различными способами. Можно использовать широту и перспективу широкоугольного фокусного расстояния 18 мм для выделения объекта на фоне заднего плана, одновременно включив в композицию широкий пейзаж, используя узкую диафрагму для увеличения глубины поля резкости и четкой фокусировки по всему полю. Затем можно снять поясной портрет того же человека с фокусным расстоянием 55 мм, соответствующим перспективе человеческого глаза при внимательном рассматривании и обеспечивающим привлекательный эффект размытия, который можно использовать для резкого выделения объекта на фоне смягченного заднего плана. Эти объективы дают превосходные результаты при съемке любого типа, от моментов, которые просто кричат «Сними меня НЕМЕДЛЕННО!», до групповых снимков, пейзажей и портретов. Использование одного из этих объективов совместно со сверхширокоугольной моделью EF-S 10-22mm f/3.5-4.5 USM обеспечивает еще большую универсальность в выборе объектов и художественных приемов.

■ EF-S 18-55mm f/3.5-5.6 II USM *1

Этот стандартный зум-объектив с очень привлекательным соотношением цена/качество разработан исключительно для камер EOS DIGITAL SLR, рассчитанных на объективы EF-S. Оптическая система с коротким задним фокусом оптимизирована для работы с применяемым в этих камерах датчиком изображения размера APS-C, а небольшой диаметр круга изображения формата EF-S позволил создать исключительно компактный и легкий объектив, охватывающий наиболее востребованный диапазон зумирования. Асферическая линза в качестве 10-го элемента обеспечивает высокое качество изображения во всем диапазоне зумирования, а покрытие объектива оптимизировано для уменьшения бликов и ореолов, часто возникающих в цифровых камерах, давая превосходный цветовой баланс и резкость. Еще одна привлекательная особенность - превосходный эффект размытия, создаваемый круглой диафрагмой. Микродвигатель USM II обеспечивает быструю и бесшумную автофокусировку - фактически самую быструю в своем классе*2. Минимальное расстояние фокусировки составляет 0,28 м во всем диапазоне зумирования. Механизм объектива сконструирован таким образом, чтобы допускать установку только на камеры EOS DIGITAL SLR, рассчитанные на объективы EF-S, и оснащен специальным индикатором установки и защитным резиновым установочным кольцом, предотвращающими ошибочные попытки установки на другие камеры EOS SLR и повреждение корпуса камеры.

(→ Стр.128, Специальные характеристики объективов EF-S)

■ EF-S 18-55mm f/3.5-5.6 II *1

Это легкий, компактный стандартный зум-объектив с теми же характеристиками, что и EF-S 18-55mm f/3.5-5.6 II USM, - отличие заключается только в приводе автофокусировки. В приводе автофокусировки объектива EF-S 18-55mm f/3.5-5.6 II используется микродвигатель, который в сочетании с мощными микропроцессором и алгоритмами автофокусировки обеспечивает оптимальный привод автофокусировки в соответствии с условиями съемки, гарантируя превосходную высокоскоростную автоматическую наводку на резкость.

(→ Стр.128, Специальные характеристики объективов EF-S)

*1 Может использоваться только с камерами EOS DIGITAL SLR, предназначенными для объективов EF-S.
* Совместимые камеры EOS DIGITAL SLR: EOS 30D, EOS 20D, EOS 20Da, EOS 400D DIGITAL, EOS 300D DIGITAL (по состоянию на сентябрь 2006 г.)
*2 При использовании с камерами EOS 400D DIGITAL, EOS 350D DIGITAL, EOS 300D DIGITAL
* В некоторых регионах в продажу будет поступать объектив EF-S 18-55mm f/3.5-5.6.
Объективы EF-S 18-55mm f/3.5-5.6 II USM и EF-S 18-55mm f/3.5-5.6 II имеют некоторые конструктивные отличия от объективов типа I, однако их оптические характеристики сохранились без изменений.

EF-S 18-55mm

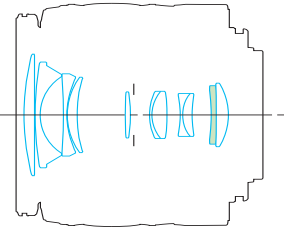
Стандартные зум-объективы
Только для зеркальных камер,
совместимых с объективами EF-S



EF-S 18-55mm f/3.5-5.6 II USM

- Фокусное расстояние и максимальная диафрагма: 18-55 мм 1:3.5-5.6
- Конструкция объектива: 11 элементов в 9 группах ● Угол зрения по диагонали: 74°20' - 27°50'
- Настройка фокусировки: система удлинения вращением передней группы с двигателем микро USM II
- Минимальное расстояние фокусировки: 0,28 м / 0,92 фута, увеличение 0,28 x
- Система зумирования: поворотного типа ● Размер фильтра: 58 мм
- Макс. диаметр x длина, вес: ø 68,5x66 мм, 190 г / 2,7x2,6 дюйма, 6,7 унции

Этот объектив может использоваться только с камерами, предназначенными для объективов EF-S.
(Не может использоваться с другими камерами EOS SLR.)



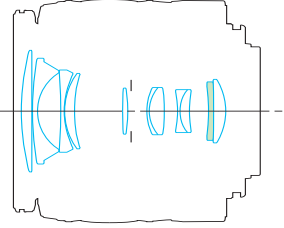
● Асферическая линза



EF-S 18-55mm f/3.5-5.6 II

- Фокусное расстояние и максимальная диафрагма: 18-55 мм 1:3.5-5.6
- Конструкция объектива: 11 элементов в 9 группах ● Угол зрения по диагонали: 74°20' - 27°50'
- Настройка фокусировки: система удлинения вращением передней группы с микродвигателем
- Минимальное расстояние фокусировки: 0,28 м / 0,92 фута, увеличение 0,28 x
- Система зумирования: поворотного типа ● Размер фильтра: 58 мм
- Макс. диаметр x длина, вес: ø 68,5x66 мм, 190 г / 2,7x2,6 дюйма, 6,7 унции

Этот объектив может использоваться только с камерами, предназначенными для объективов EF-S.
(Не может использоваться с другими камерами EOS SLR.)



● Асферическая линза

EF LENS WORK III Глаза EOS

Сентябрь 2006 г., восьмая редакция

Публикация и планирование

Canon Inc. Lens Products Group

Изготовление и редакция

Canon Inc. Lens Products Group

Печать

Nikko Graphic Arts Co., Ltd.

Благодарим за сотрудничество:

Brasserie Le Solferino/Restaurant de la Maison Fouraise,
Chatou/ Hippodrome de Marseille Borely/Cyrille Varet
Creations, Paris/Jean Pavie, artisan luthier,
Paris/Participation de la Mairie de Paris/Jean-Michel
OTHONIEL, sculpteur

© Canon Inc., 2003 г.

Изделия и характеристики могут быть изменены без предварительного уведомления.
Фотографии, содержащиеся в этой книге, являются собственностью корпорации Canon Inc.
или использованы с разрешения фотографа.

CANON INC. 30-2, Shimomaruko 3-chome, Ohta-ku, Tokyo 146-8501, Japan