

## PLANCHE 24

NB-ET-5B-15. n° 10

Annexée à la notice technique V.B. 122-11-16

# SIGNAUX MÉCANIQUES, TABLEAUX AVEC CAISSON DE SIGNALISATION SUR POTENCES OU PORTIQUES RIGIDES

## COTES D'INSTALLATION SIGNAUX ET TABLEAUX ISOLÉS

Signal mécanique  
simple ou double

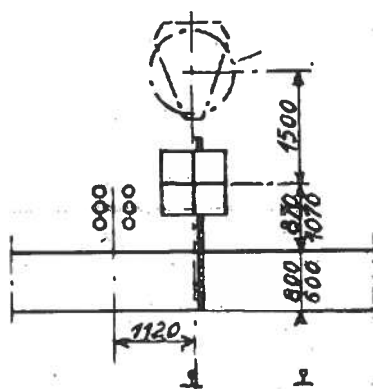


Tableau effaçable  
avec dispositif de calage

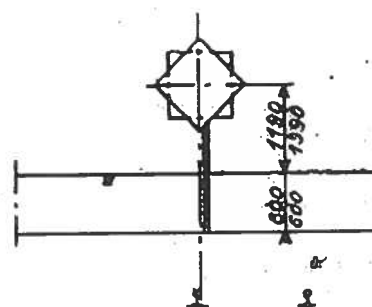


Tableau effaçable  
sans dispositif de calage

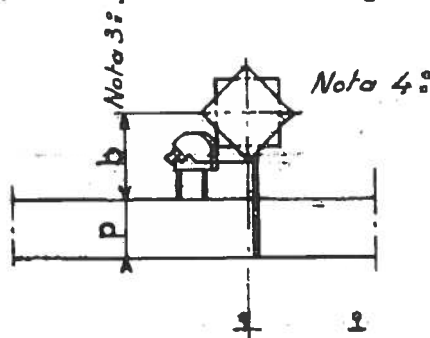
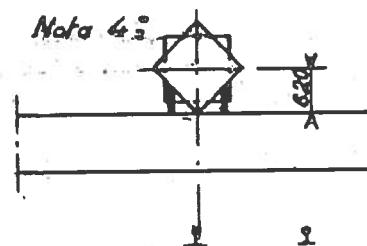


Tableau fixe

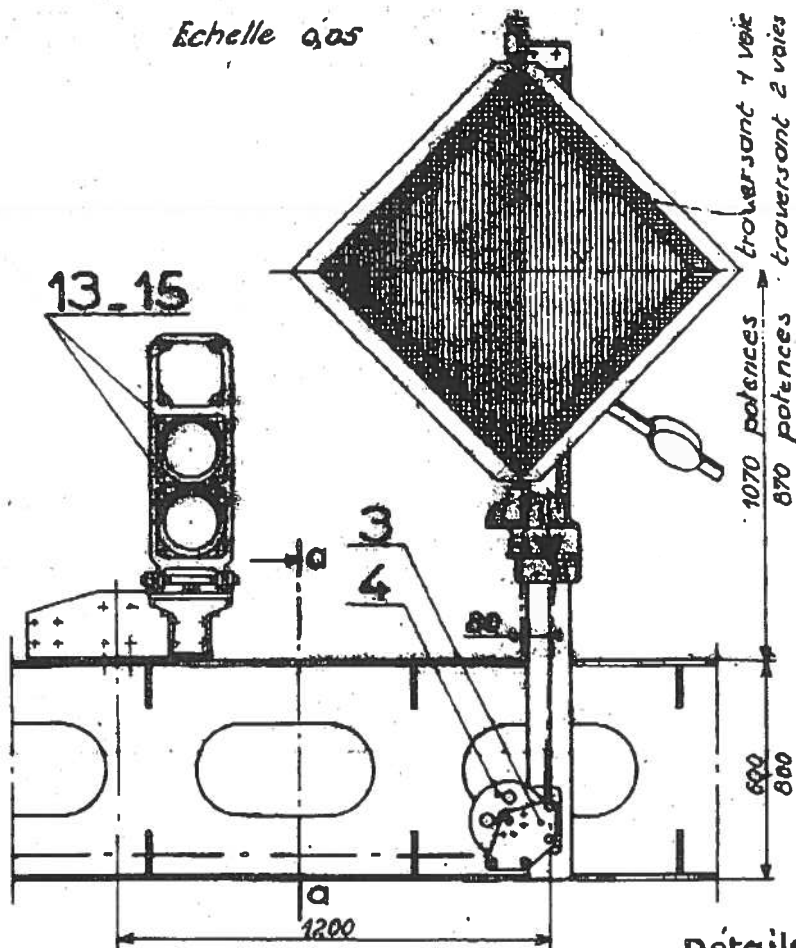


### Nota.

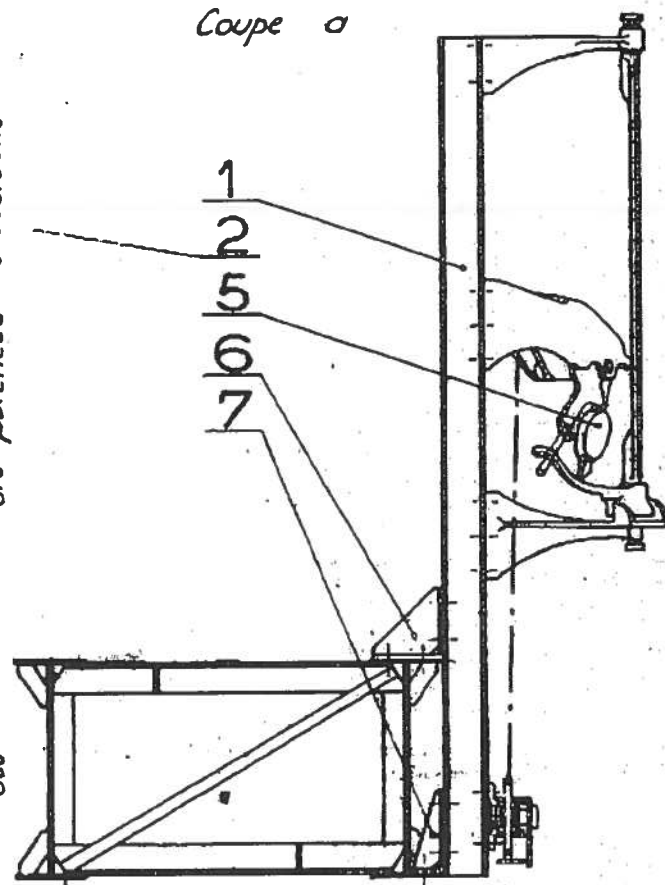
- 1° Pour la distance des feux principaux à la voie, voir la NT VB 123 jn° 2 Signaux lumineux sur mâts, potences, portiques, passerelles.
- 2° La cote 1120 peut être respectée quels que soient : le type de panneau sans I.D., la nacelle, la hauteur de la nacelle. Toutefois, lorsque la nacelle est installée à hauteur normale sur potence haute ou sur portique rigide, cette cote peut être réduite à 815 (nacelle simple) ou 1010 (nacelle symétrique).
- 3° Les valeurs des cotes b et p pour les différents potences et portiques sont données aux planches 29 et 33 pour les tableaux effaçables et 35 pour les tableaux fixes.
- 4° Lorsque pour le même sens de circulation il est prévu un panneau lumineux s'adressant à la voie voisine de droite, la distance entre les axes verticaux du voyant du tableau et des feux principaux du panneau doit être au moins égale à l'entraxe des voies intéressées.

à paraître

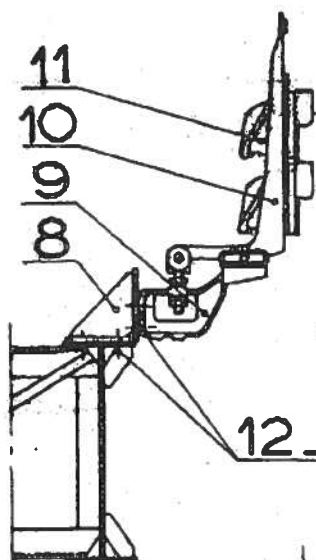
Echelle 0,05



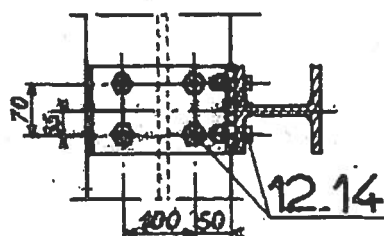
Coupe a



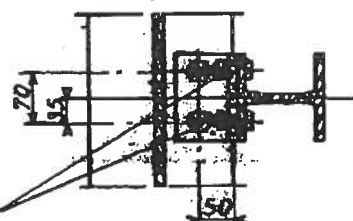
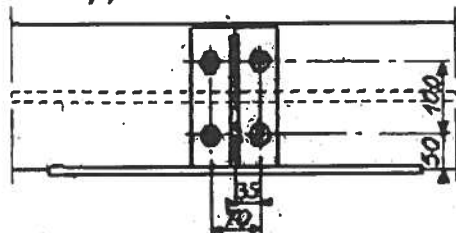
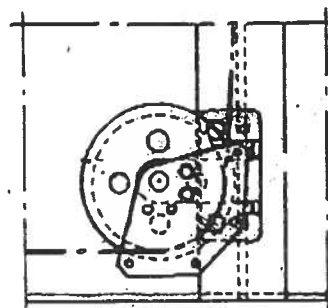
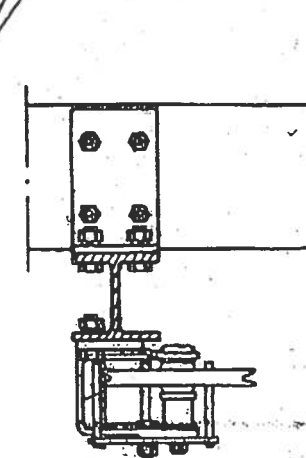
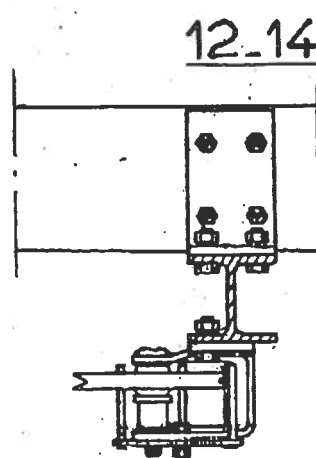
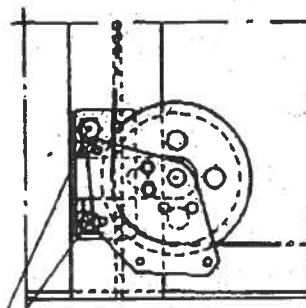
Détails . Echelle 0,1

Vue de gauche du  
dispositif d'éclairage  
Echelle 0,05

Fixation de l'équerre supérieure

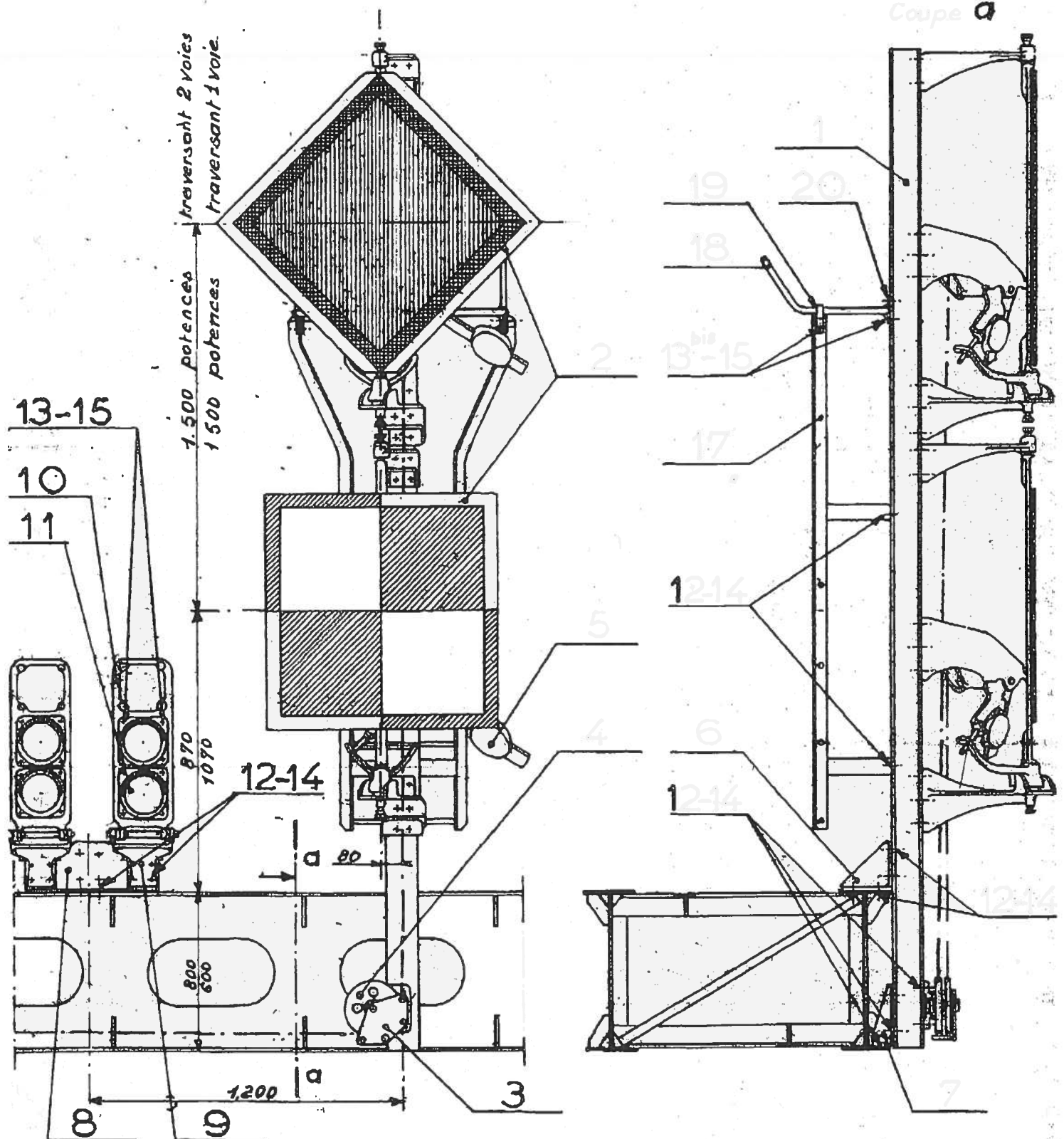


Fixation de l'équerre inférieure

Fixation de l'équerre  
support de consoleArrivée de la transmission  
à gauche du signalArrivée de la transmissi  
à droite du signal

Pour l'installation d'un commutateur d'extérieur voir planche 7 -

Echelle 0 85



Pour perçage supplémentaire à exécuter sur le matériau, voir planche 27.  
 Pour détails de fixations des équerres supérieures et inférieures, de l'équerre support de console sur la voie, de la disposition du support complet pour 1 ou 2 poulies, voir planche 25.  
 Pour l'installation de commutateurs d'extérieur, voir planche 7.

317 120\_2

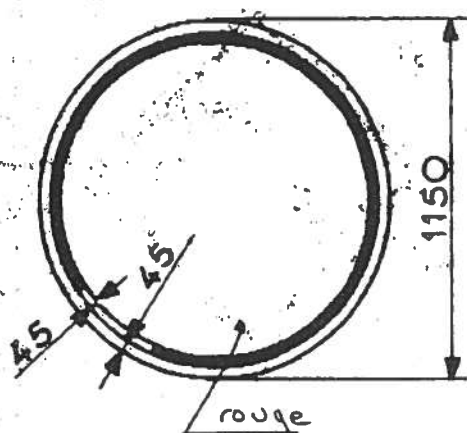
VB.122c

Signalisation et Installations de Sécurité  
Signaux d'avertissement et de ralentissement

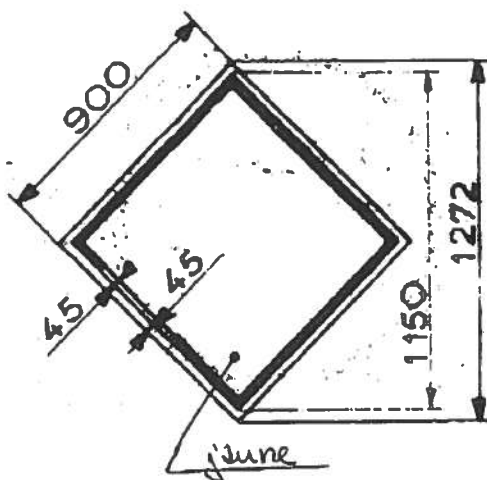
## SIGNAUX MÉCANIQUES

VOYANTS UNIFIÉS

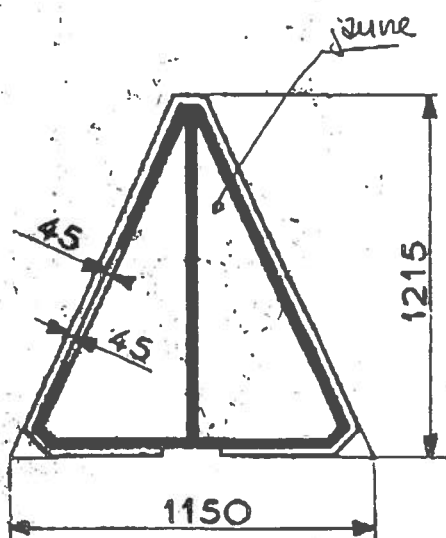
Disque rouge



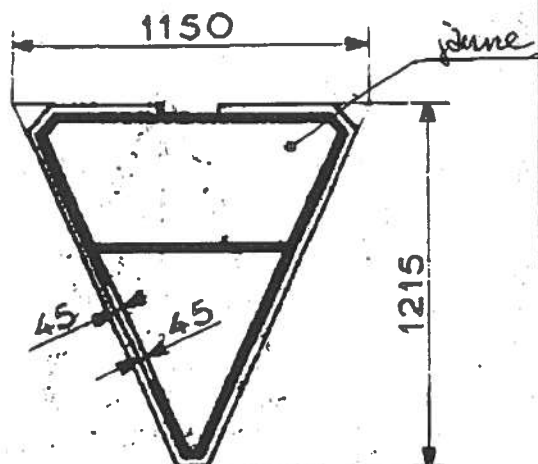
Avertissement



Ralentissement



Rappel de ralentissement



317 140 -2

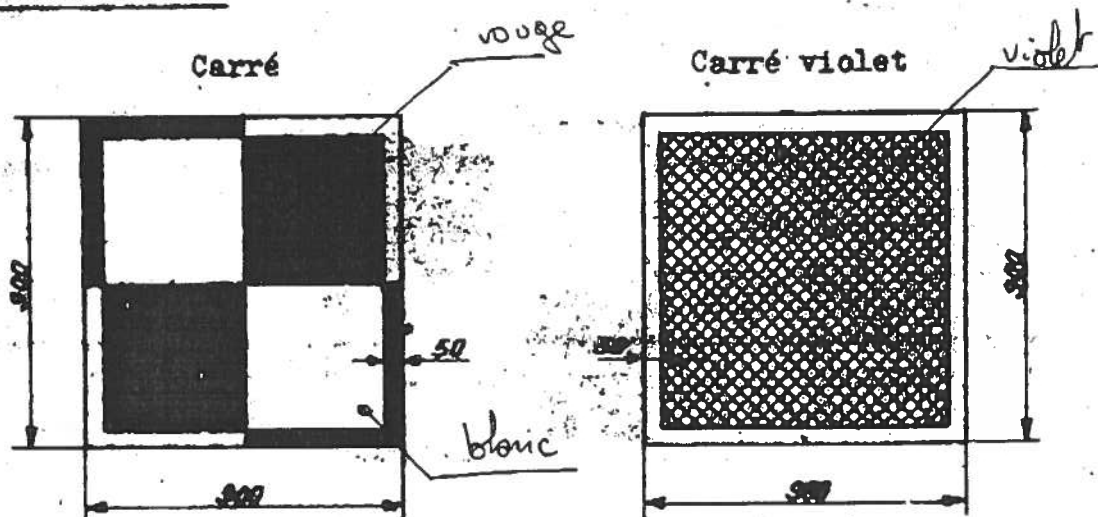
VB.122 c

Signalisation et Installations de Sécurité

Signaux d'arrêt absolu

## SIGNAUX MÉCANIQUES

### VOYANTS UNIFIÉS



rouge

Sémaphore mécanique 1955

