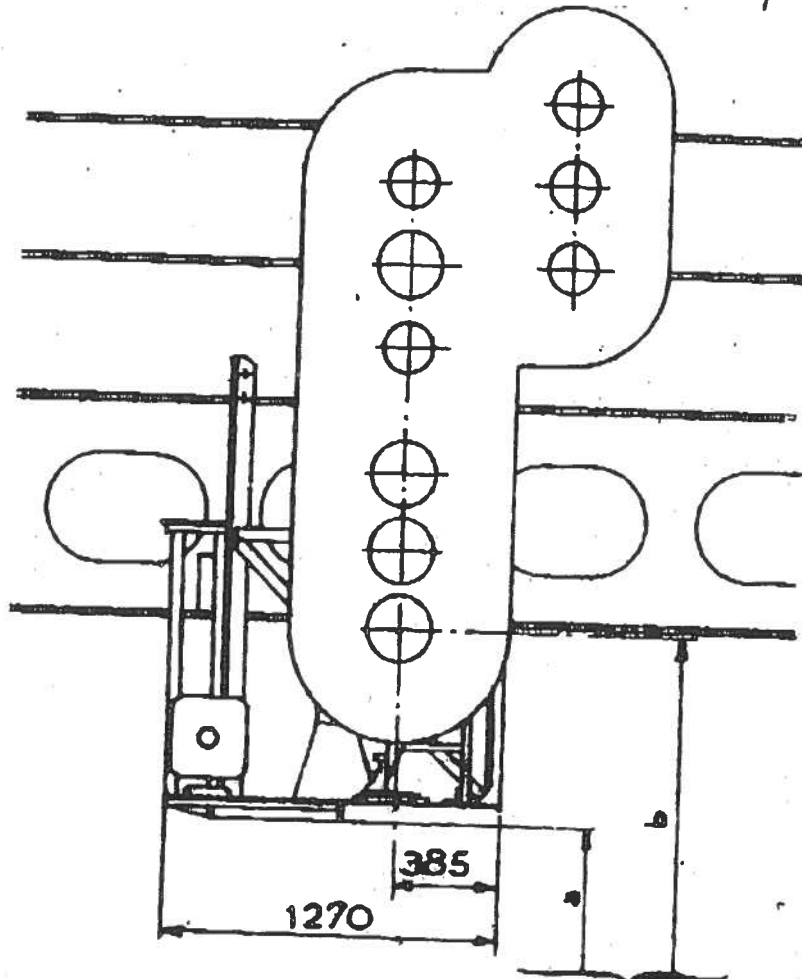


Signalisation et Installations de Sécurité  
Supports de signaux

317

VB.1234

# UTILISATION DES NACELLES



du niveau supérieur  
du rail contigu

## MONTAGE DE LA NACELLE

1° - à hauteur normale sur potence basse traversant  
1 ou 2 voies :

a = 4 800

b = 5 505

2° - surélevée sur potence haute traversant 1 ou 2 voies  
ou sur portique :

a = 7 350

b = 8 055

Echanges de vues S.E.S. Mai 1954

317 186\_2

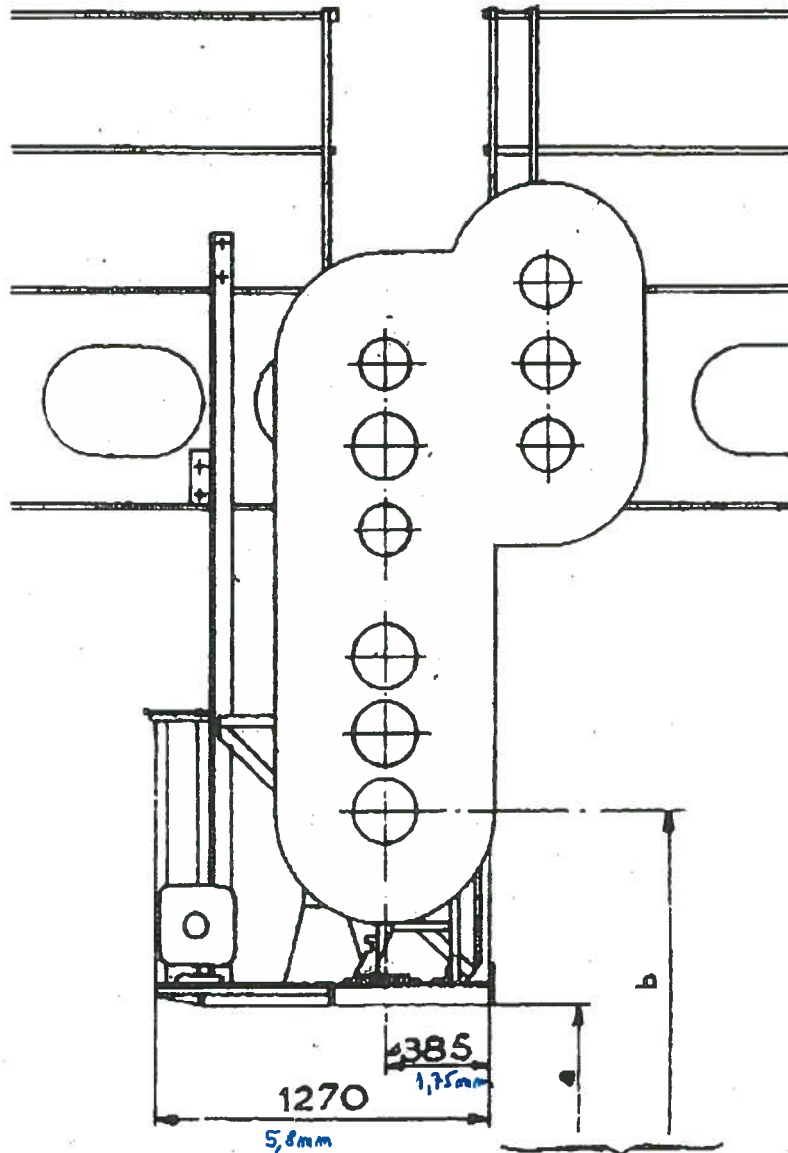
VB.1231

Signalisation et Installations de Sécurité

Supports de Signaux

# UTILISATION DES NACELLES

## VUE DE FACE



du niveau supérieur  
du rail contigu

MONTAGE DE LA NACELLE à hauteur normale sur potence haute  
traversant 1 ou 2 voies ou sur portique :

a = 6 200 28,82  
b = 6 905 31,4

## Signalisation et Installations de Sécurité

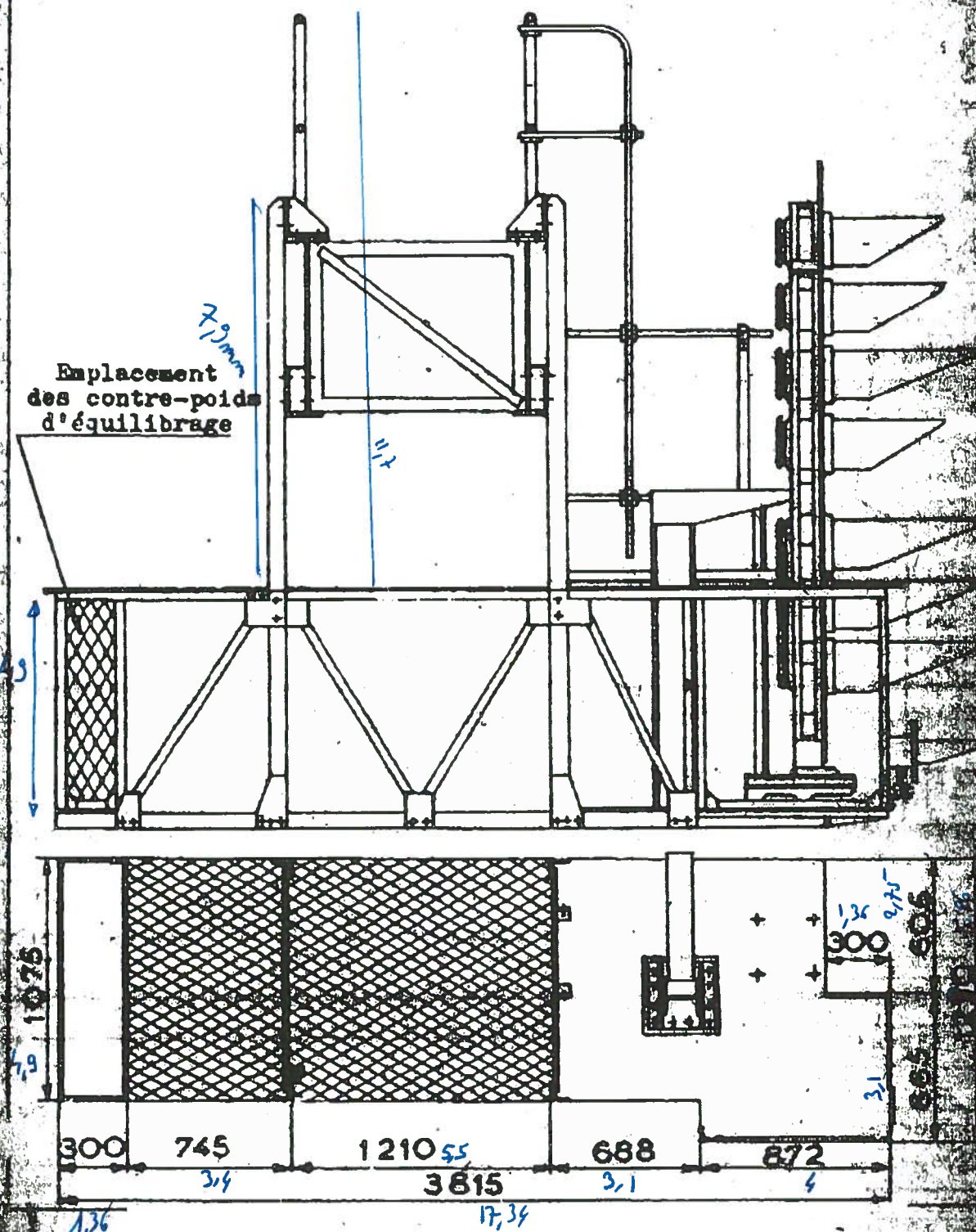
## Supports de Signaux

317-186

VB.1231

## UTILISATION DES NACELLES

**VUE DE GAUCHE**



## Signalisation et Installations de Sécurité

## Panneaux - Signaux lumineux

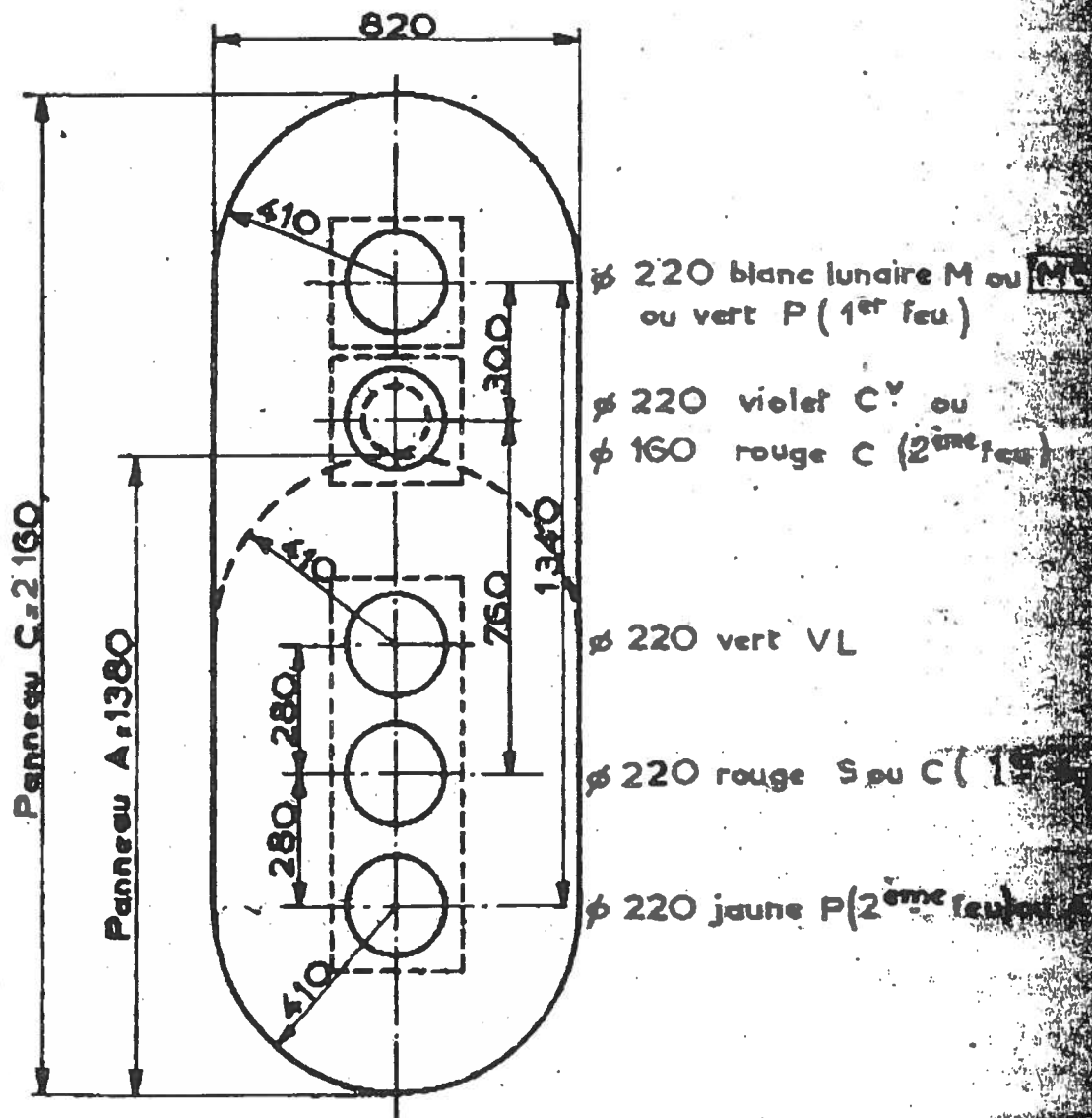
317 150

VB.1233

## PANNEAUX LUMINEUX UNIFIÉS

## PANNEAUX A et C

Echanges de vues S.E.S. Juillet 1958



317 150 - 6

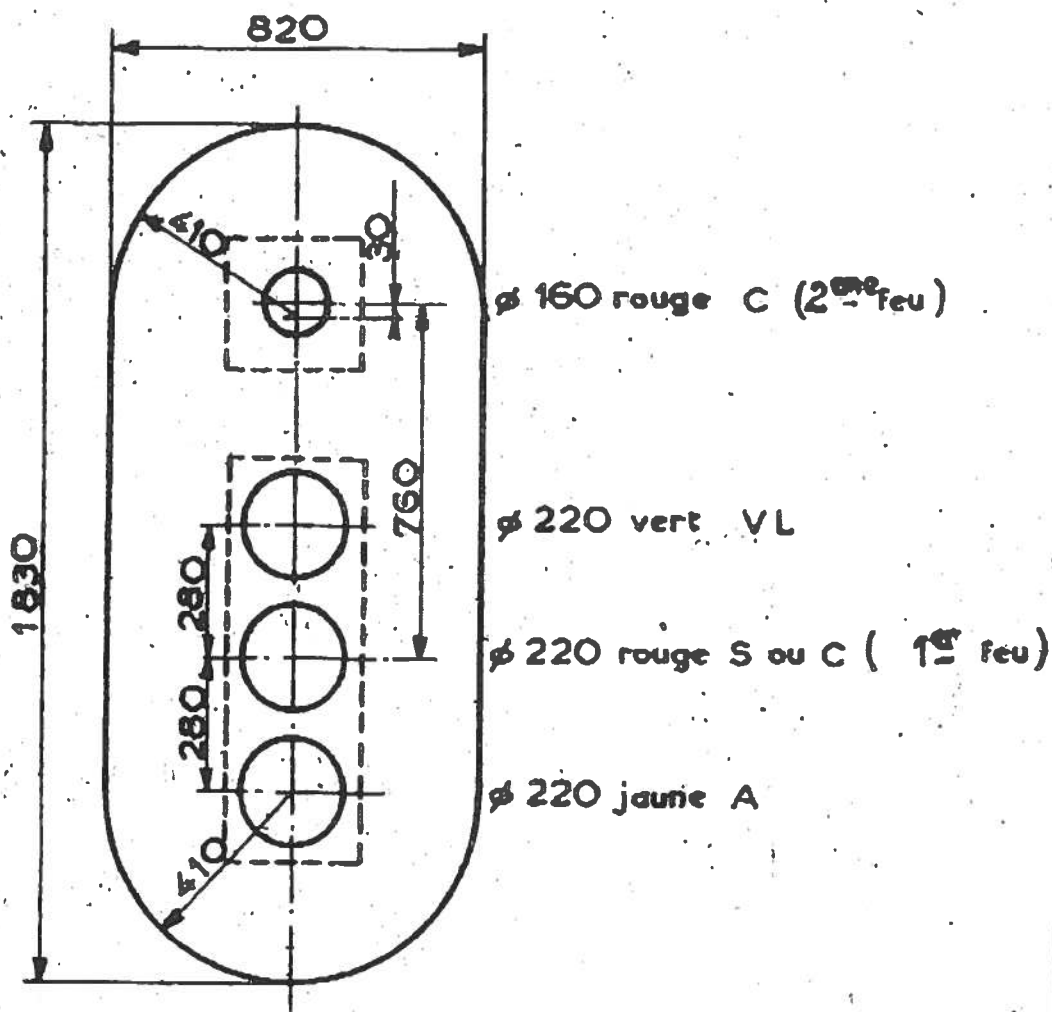
Signalisation et Installations de Sécurité

Panneaux - Signaux lumineux

VB.123 j

## PANNEAUX LUMINEUX UNIFIES

## Panneau B



## Signalisation et Installations de Sécurité

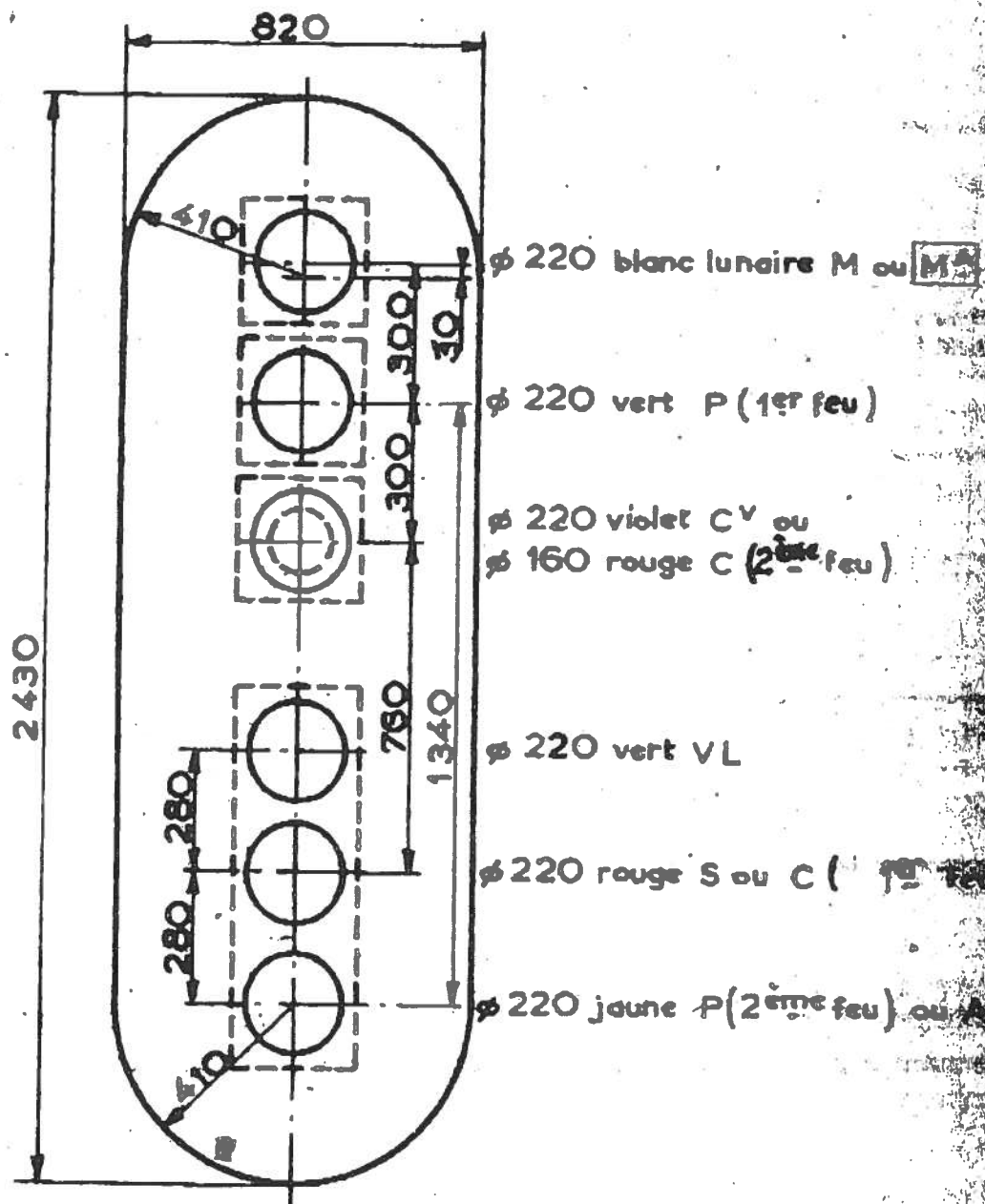
Panneaux - Signaux lumineux

317 150

VB.1233

## PANNEAUX LUMINEUX UNIFIÉS

## Panneau D



Charges de vues S.E.S. Juillet 1959

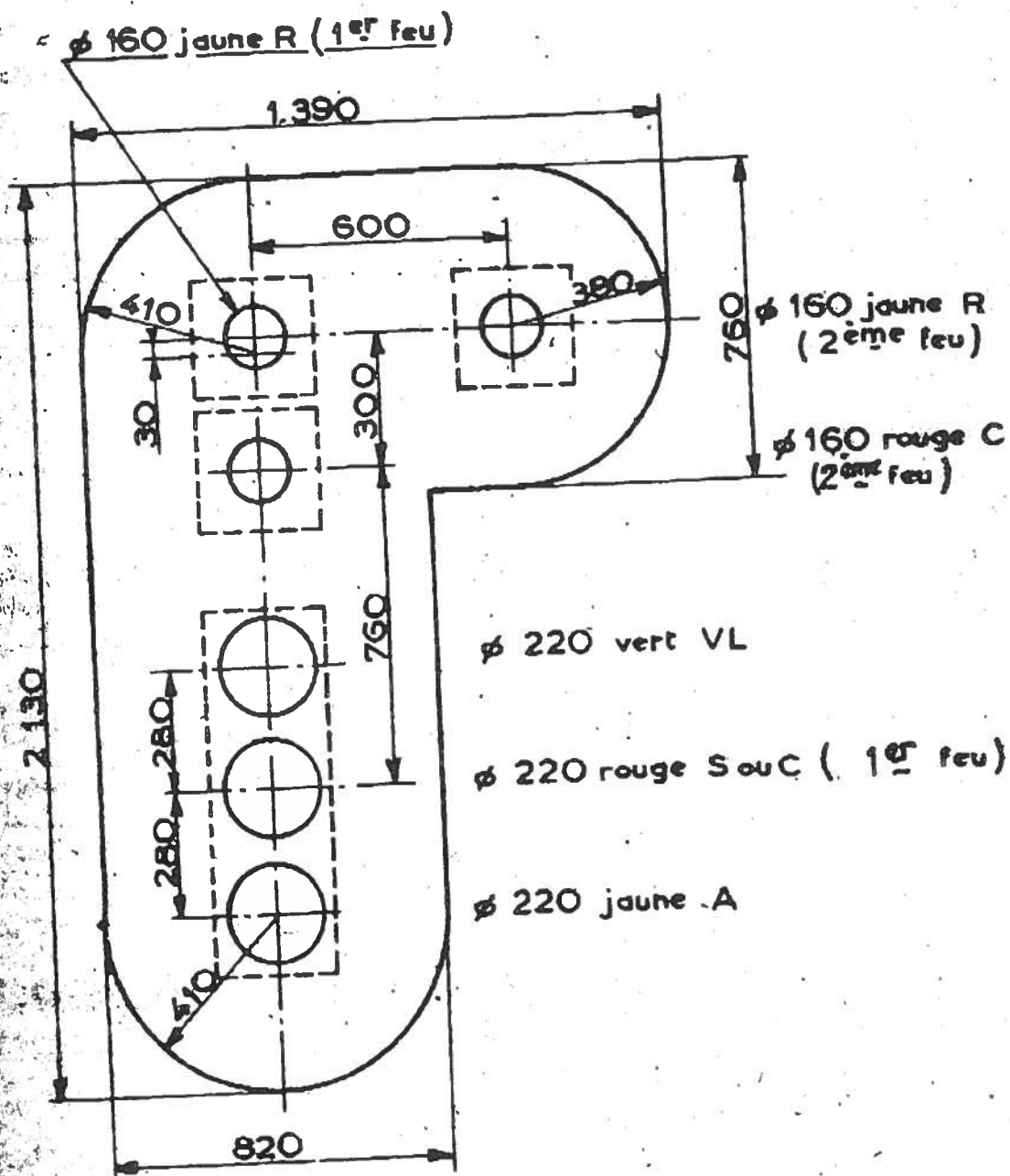
317 150 - 8

VB.123j

Signalisation et Installations de Sécurité  
Panneaux - Signaux lumineux

## PANNEAUX LUMINEUX UNIFIÉS

## PANNEAU E



## Signalisation et Installations de Sécurité

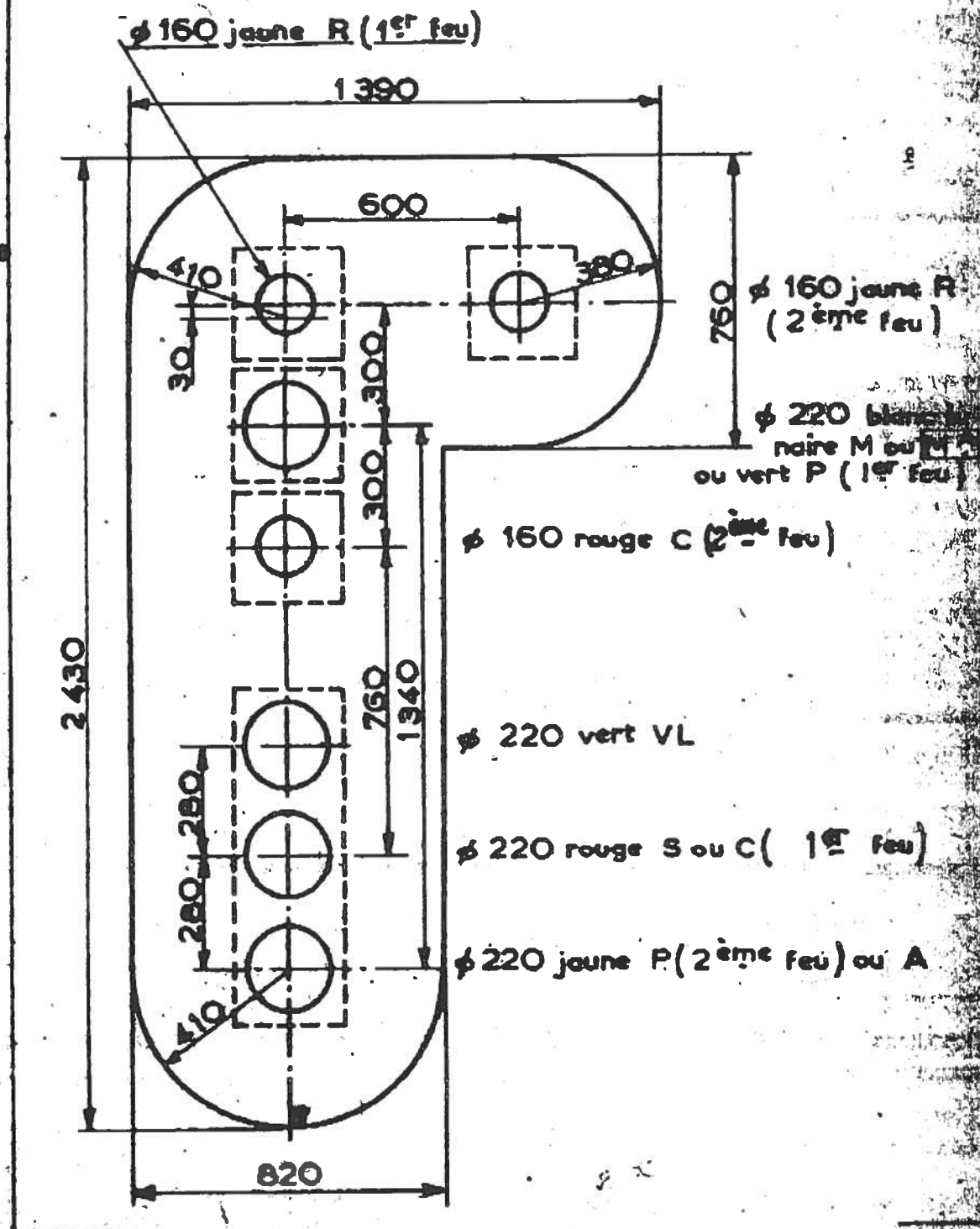
Panneaux - Signaux lumineux

317 150

VB.1233

## PANNEAUX LUMINEUX UNIFIÉS

## Panneau F



Echanges de vues S.E.S. Juillet 1959

317-150-18

WB. 1231

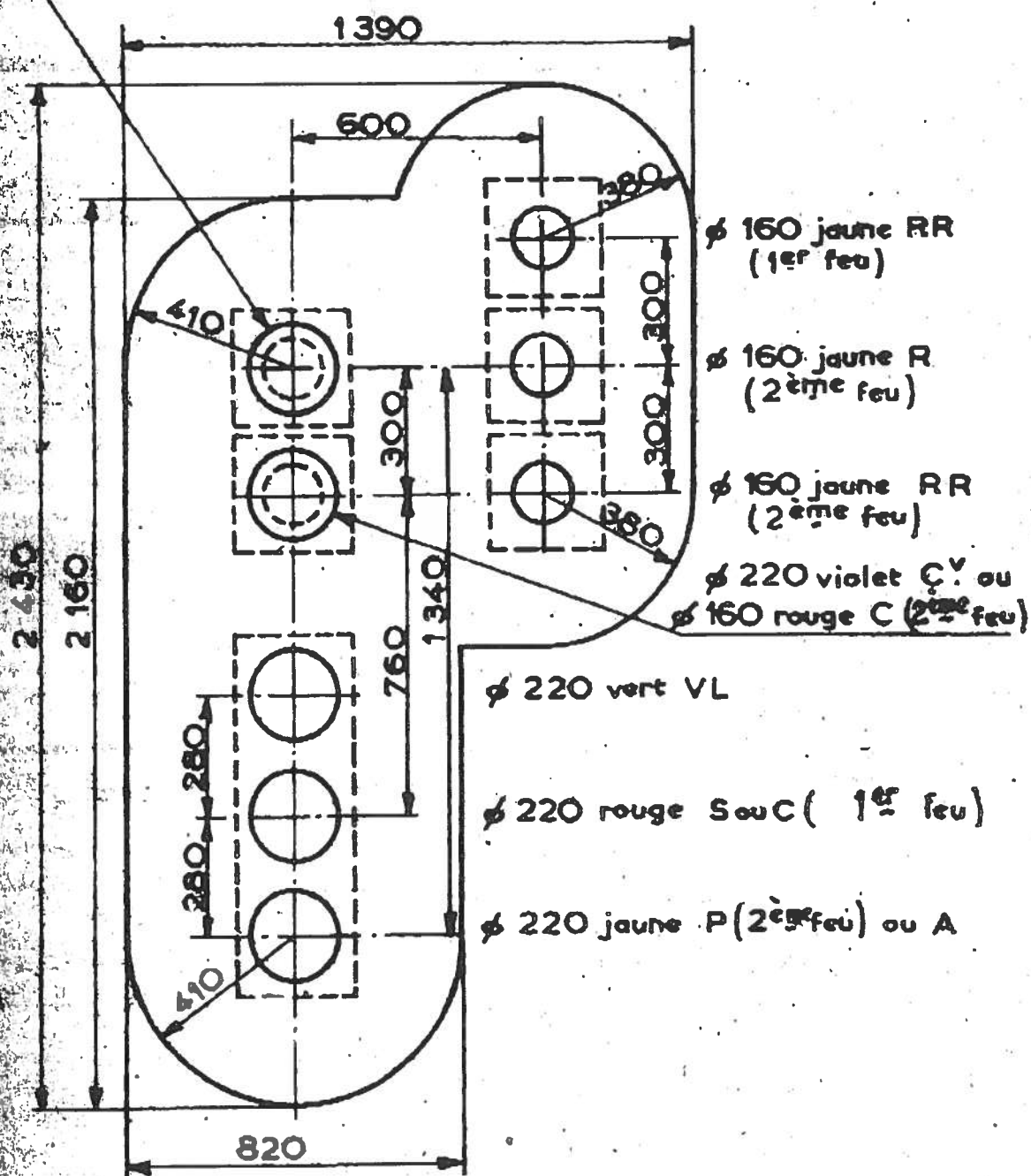
## Signalisation et Installations de Sécurité

**Panneaux - Signaux lumineux**

## PANNEAUX LUMINEUX UNIFIÉS

**PANDEAU G**

ø 160 jaune R (1<sup>er</sup> feu) ou  
ø 220 blanc lunaire M ou M<sup>A</sup> ou vert P (1<sup>er</sup> feu)



## Signalisation et Installations de Sécurité

Panneaux - Signaux lumineux

317 150

VB.1253

## PANNEAUX LUMINEUX UNIFIÉS

## Panneau H

Echanges de vues S.F.S. Juillet 1959

