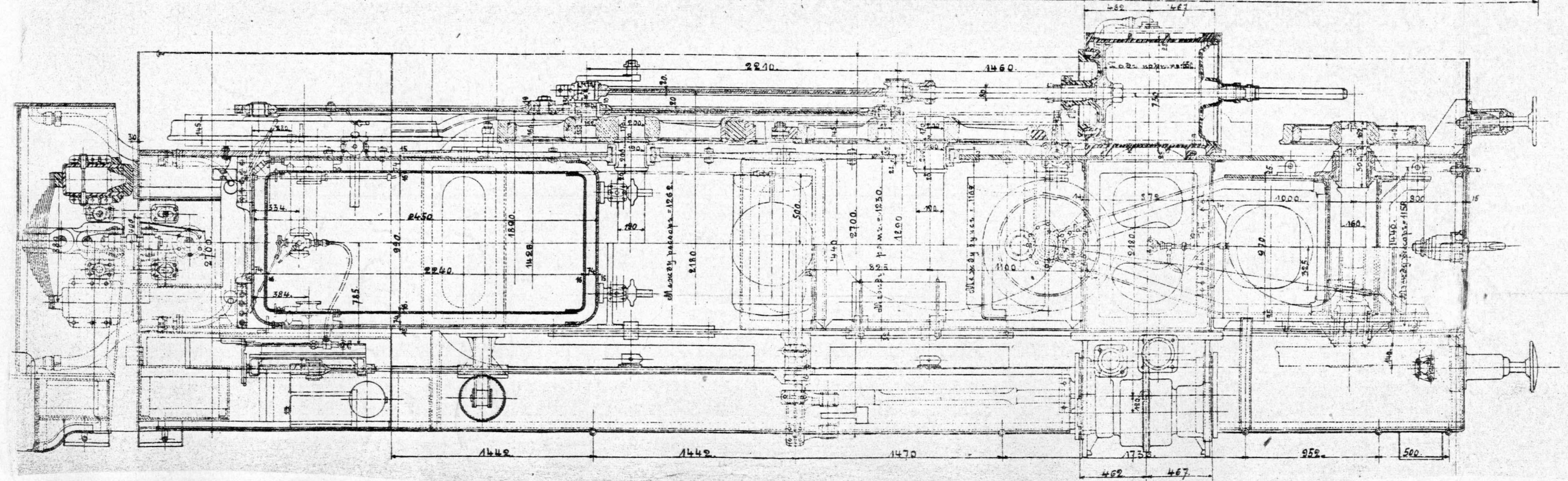
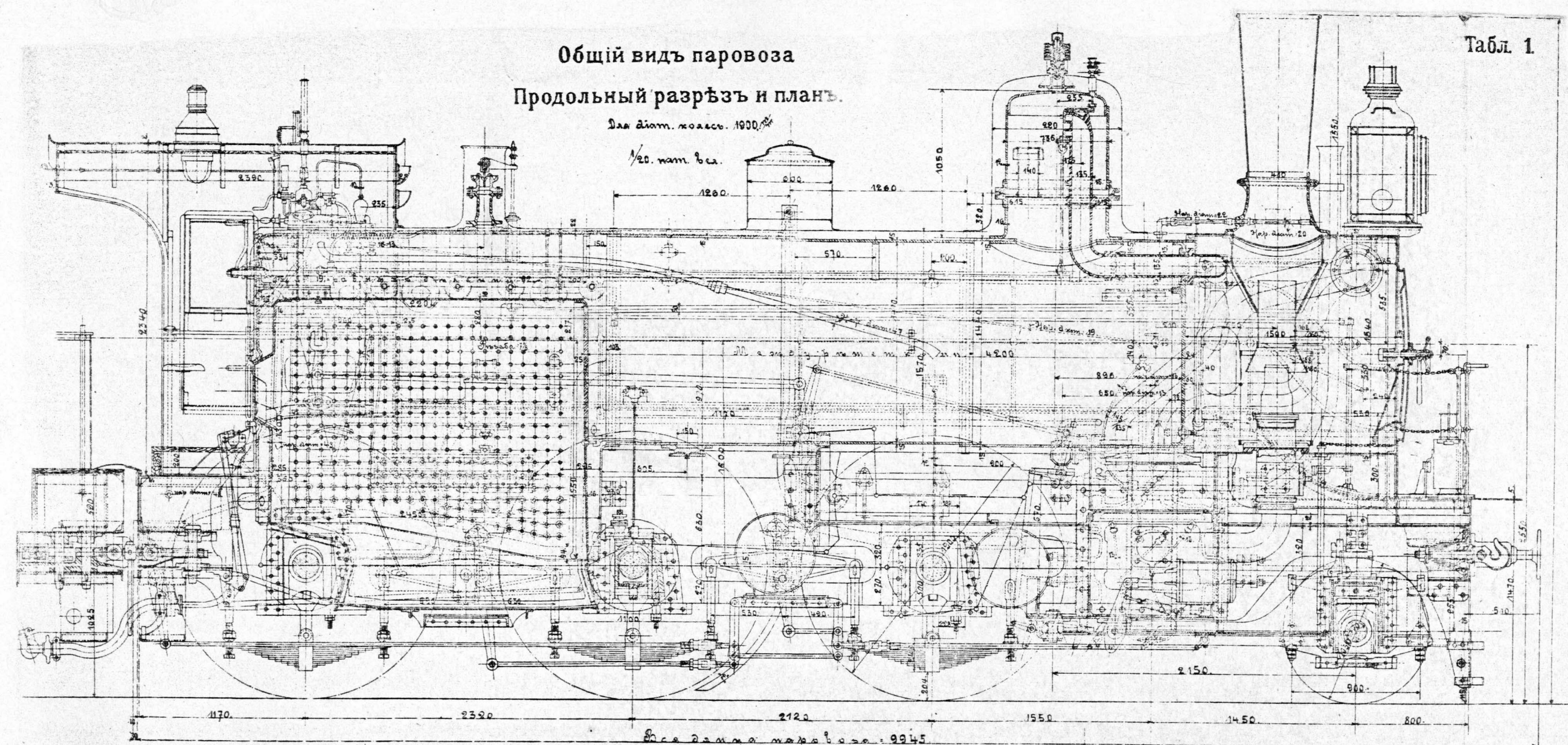


Общий видъ паровоза
Продольный разръзъ и планъ.

Для димт. колесъ. 1900.

1/20. нмт. в.с.



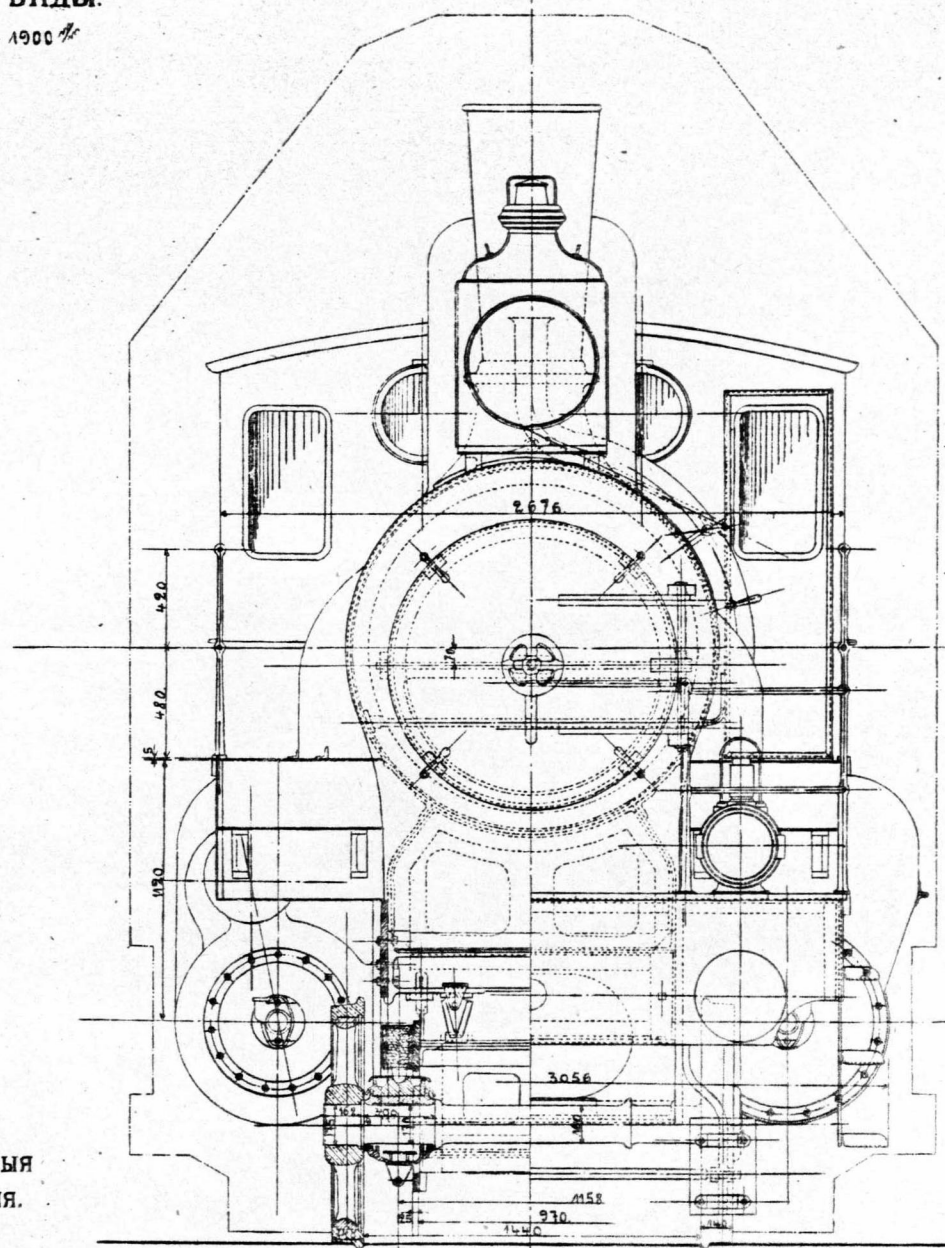
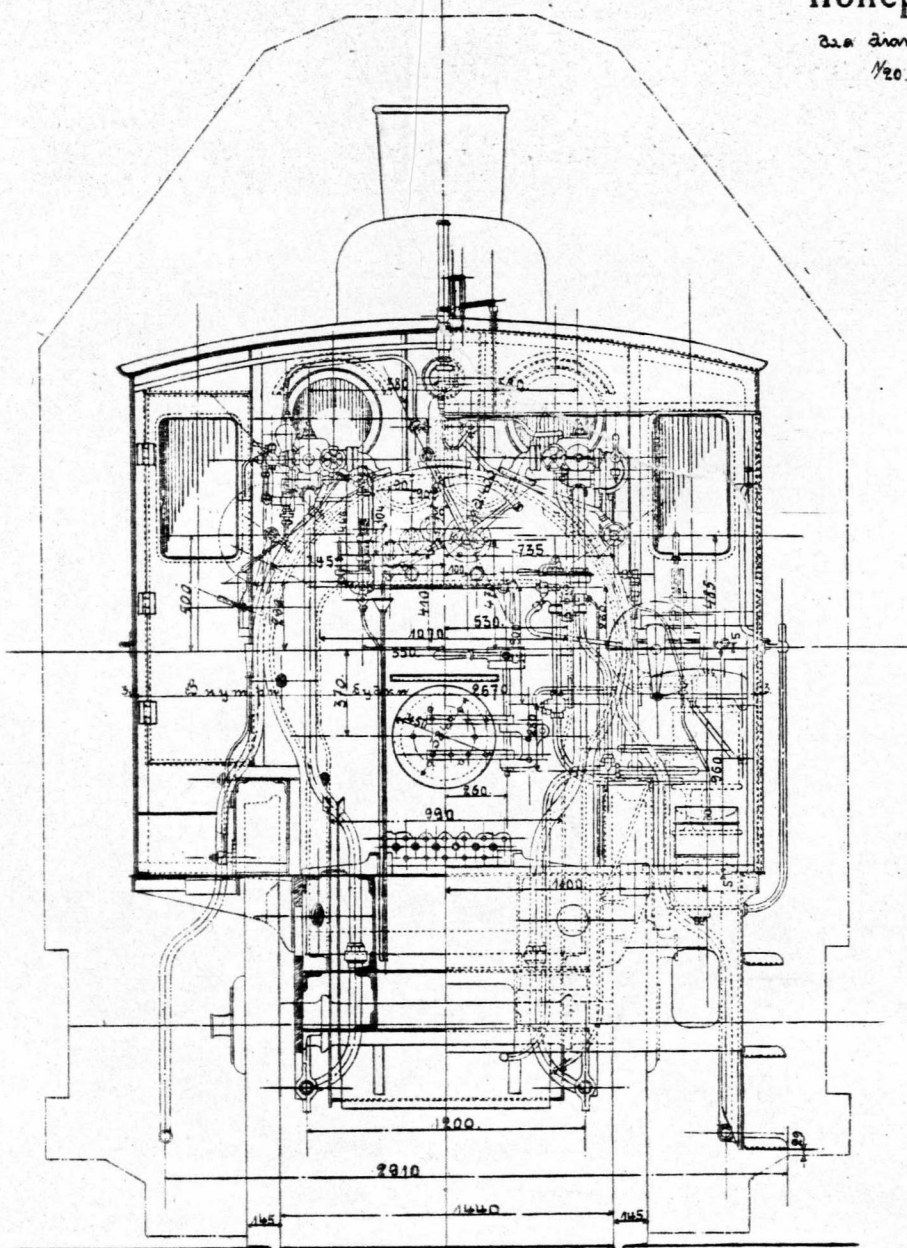
Вид сзади на аппаратуру

Общий вид паровоза Поперечные виды.

Зав. дпт. № 1900 /
1/20. нмт. вел.

Вид сзади паровоза

Табл. 2.

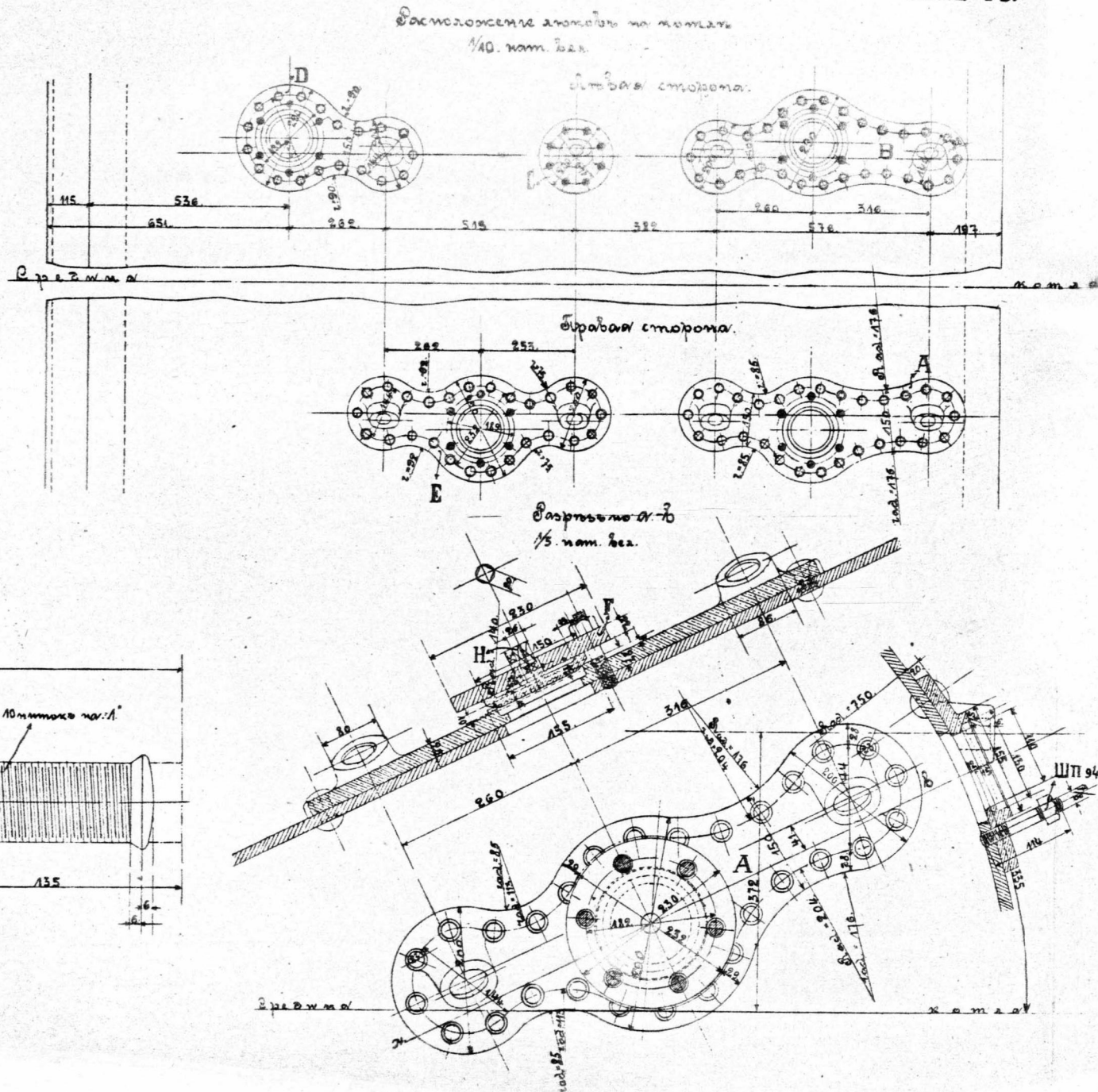
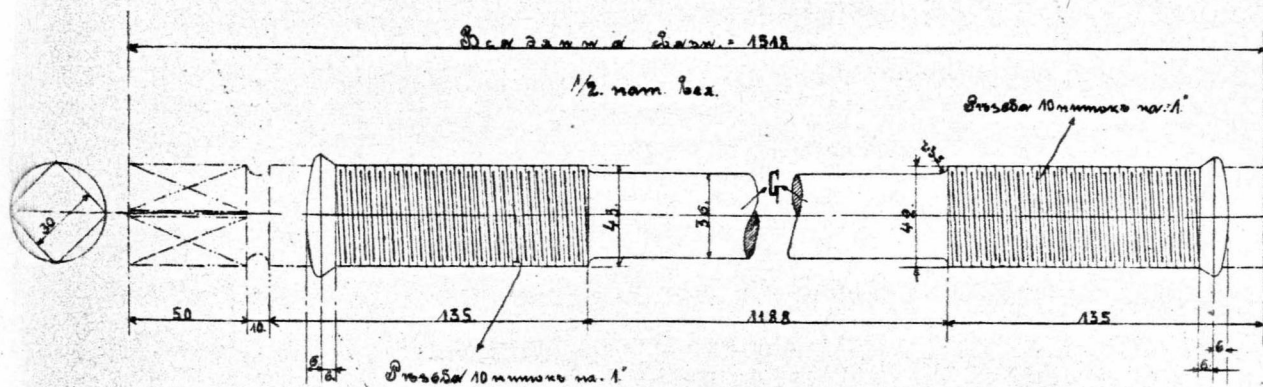
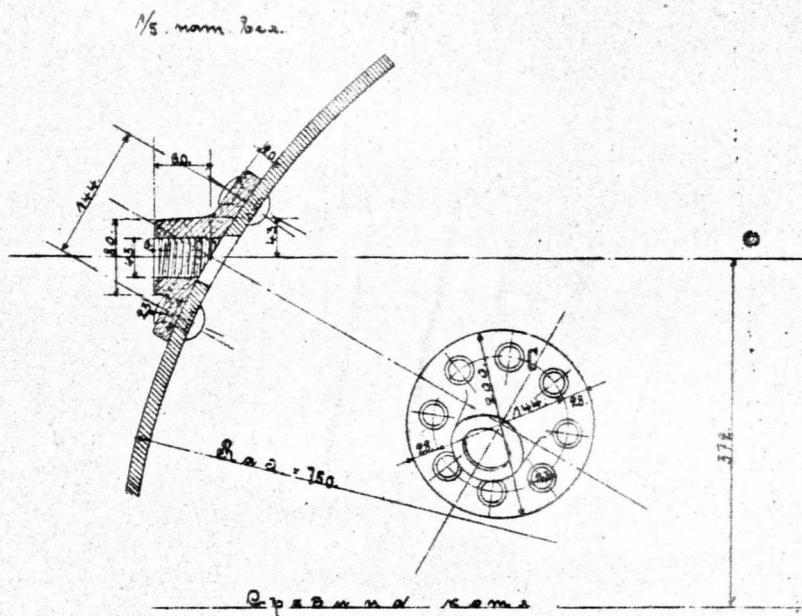


Основные данные.

Длина паров. и тенд. между конц. буферов.	16922 мм.	Котель:	Внутренняя длина топки вверх	2204 мм.	Поверхность нагрева	кв. м.	Диаметр малого цилиндра	мм.	Паросредств. Гениантер	Мал. чел. мм.	Больш. чел. мм.
Длина паров.	9975	Давление пара в котле по манометру	12 атм.	2240	Поверхность нагрева топки	1261	большого цилиндра	730	Фон-Вальдег	6x52x100,3	52x520
Расстояние между задн. осью тендера и	13482	Наимен. внутр. diam. цилинд. части котла	1410 мм.	1580	дымогар. трубы (нар.	130,64	Ход поршня	190x200	Открытие паропусковых	6x68x100,3	88x520
Расстояние между крайн. осями (бала) пар.	7440	Толщина стенок котла	15	1830	общая	143,25	Диаметр и длина шестк. вед. и спар. осей	115x150	паровпускных	6x68x100,3	88x520
сдвоенными крайн. осями	4440	Боков. и задн. стн. кожуха топки	22	16	Площадь колосимовой решетки	2,2	Диаметр и длина пальц. стн. шатуна	90x50	Наибол. впуск. пара на пер. ход	0,8	0,85
Возвышение дымов. трубы над рельсами	4852	переходя лист. кожуха топки	24	16	Механизм	мм.	Диаметр и длина пальц. стн. шатуна	82x50	Наибол. впуск. пара на задн. ход	0,85	0,85
оси котла над рельсами	2550	Длина дымогар. труб между ршгек.	4200	16	Диаметр воздушных колес до круга ка-	1700	свар. осей	2210	Наружная перекрышка золотника	+32	+32
Расстояние между рамами	1230	Число	198 шт.	16	таня	1900	Диаметр и длина пальц. стн. шатуна	110x110	Внутренний	-5	-2
центрами шестк.	1232	Наружный диаметр дымогар. труб	50 мм.	16	Диаметр поддерживающих колес, при	1030	Диаметр и длина крепкоплатного болта	2210	Предполагаемое впуск. пара	3	3
цилиндрами	2180	Толщина стенок дымогар. труб	2,5	24	топках Висселя	1130	Диаметр ведущего шатуна	2210	Стрелочный валочек паровой	1	2,13
		Внутренняя ширина топки вверх	1970	19	Толщина бандажей	67	Сечение параллел. (ширина X высоту)	110x110	Весь паровоз	Около 56,37 тонны	
		вниз	990						Весь паровоз	Около 56,37 тонны	

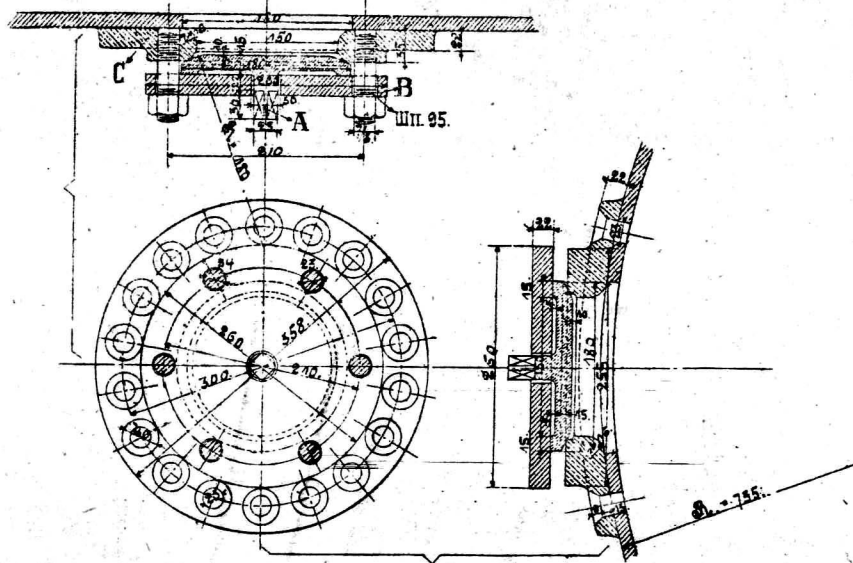
Съдла люковъ и поперечныхъ связей

Табл. 13.



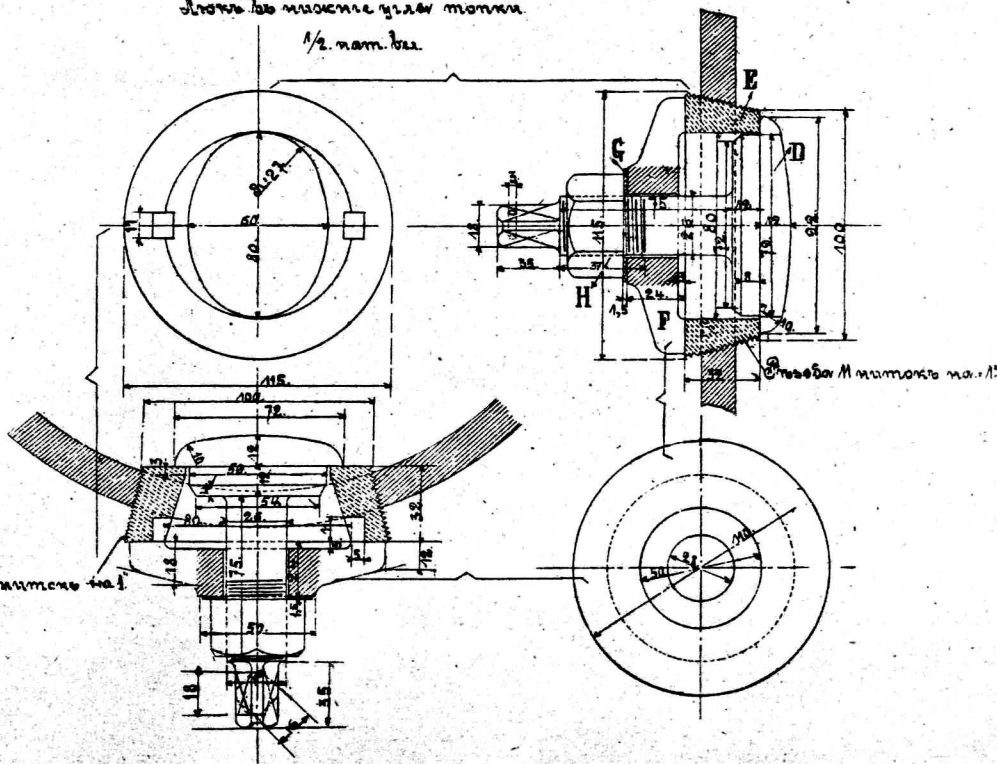
Люк под цилиндрической частью котла.

1/2 нм. вел.



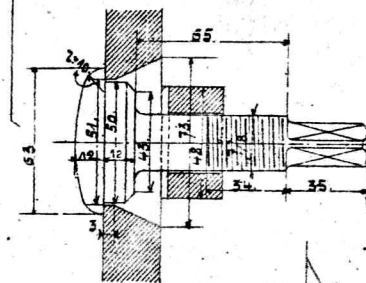
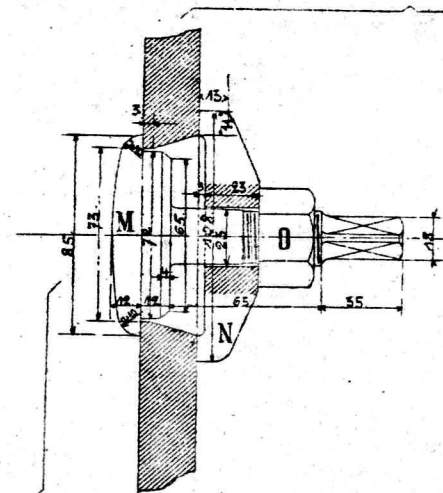
Люк в месте угла котла.

1/2 нм. вел.



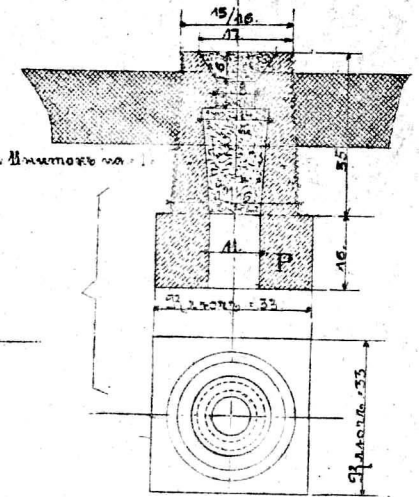
Люк на передней крышке.

1/2 нм. вел.



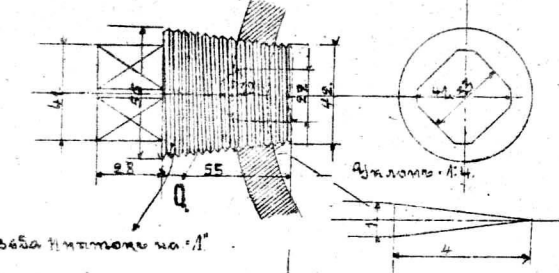
Демпфляционная пробка.

9 нм. вел.



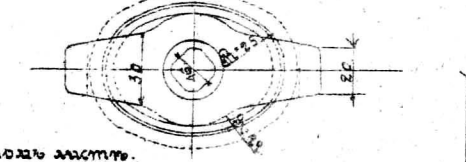
Бобыля в месте угла котла.

1/2 нм. вел.



Бобыля в месте угла котла.

1/2 нм. вел.



Люк на усеватной крышке.

1/2 нм. вел.

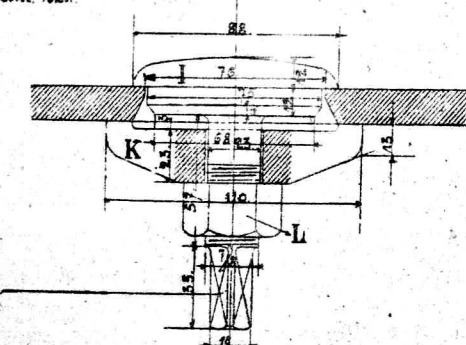
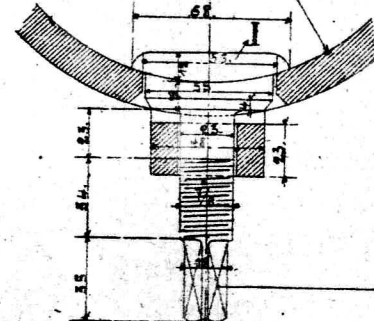
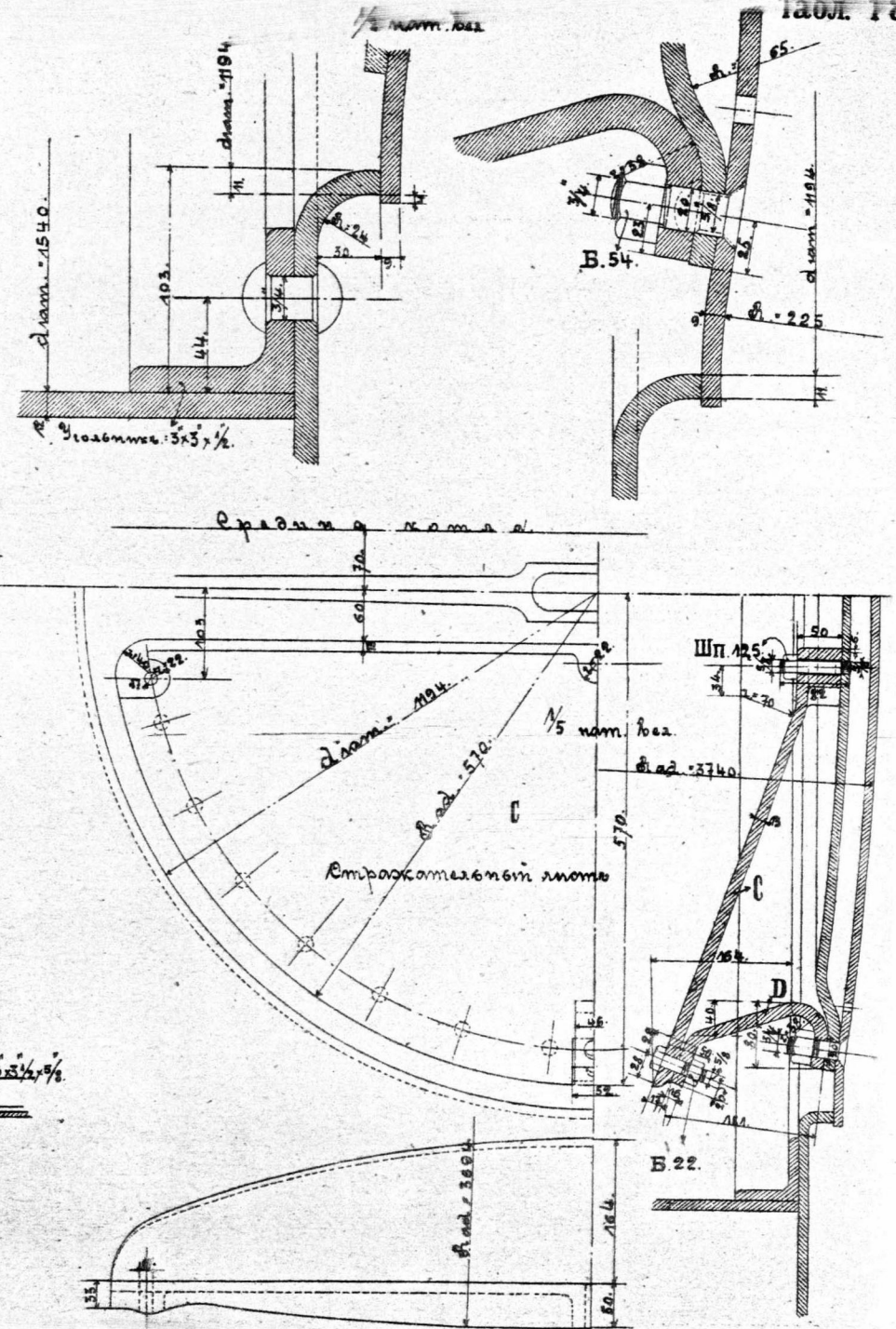
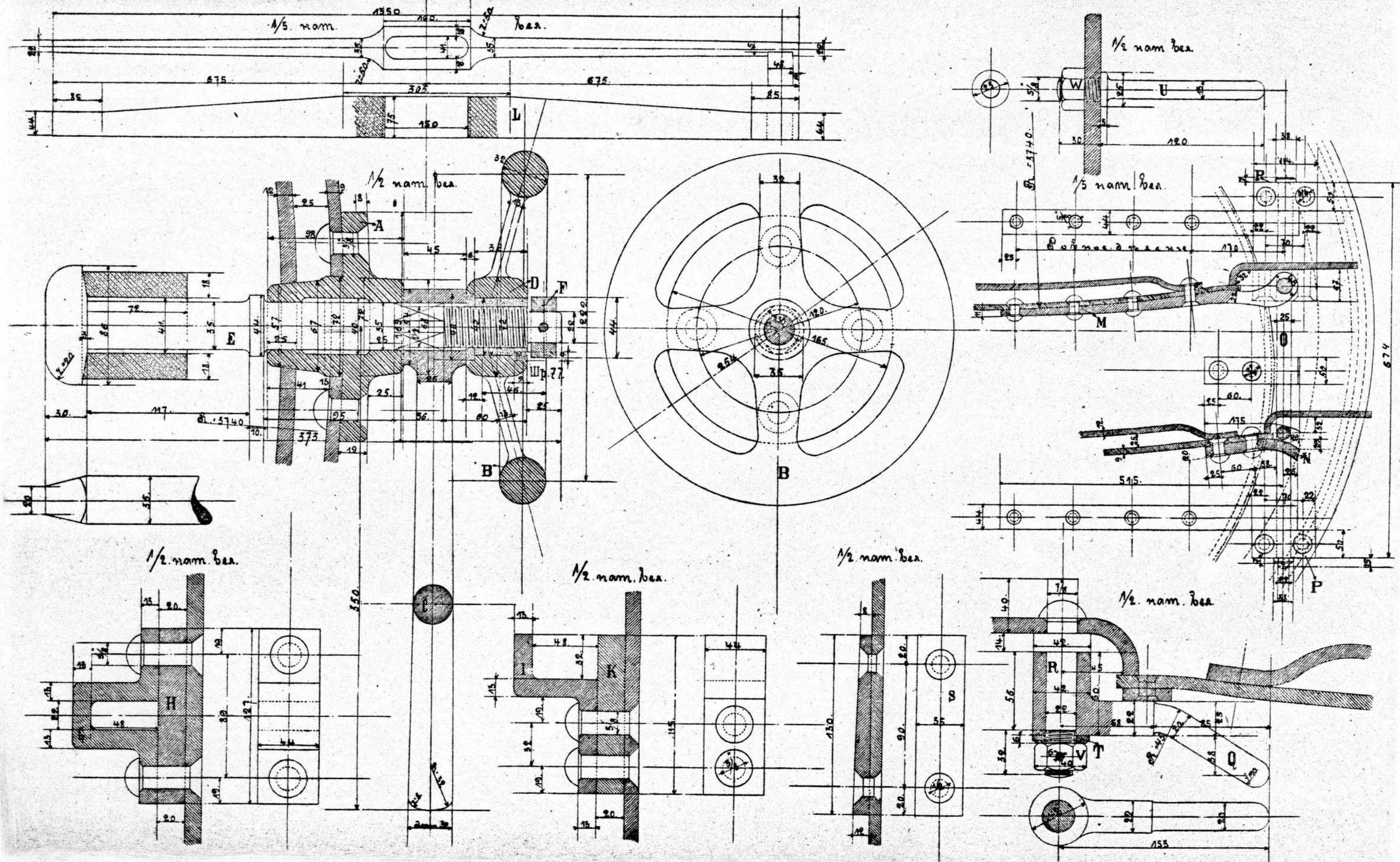


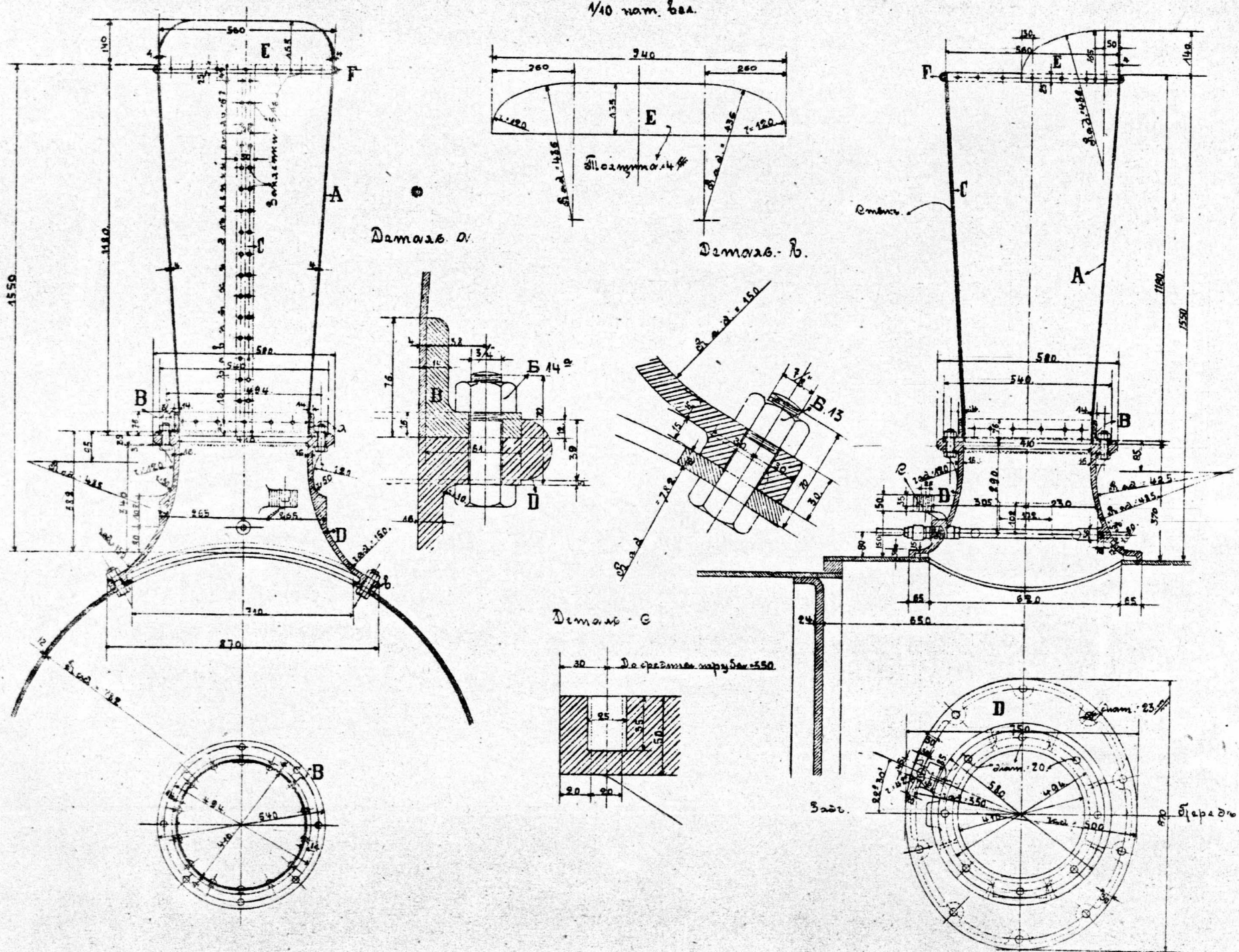
Табл. 18.





De grammata ommentaria.

Табл. 21



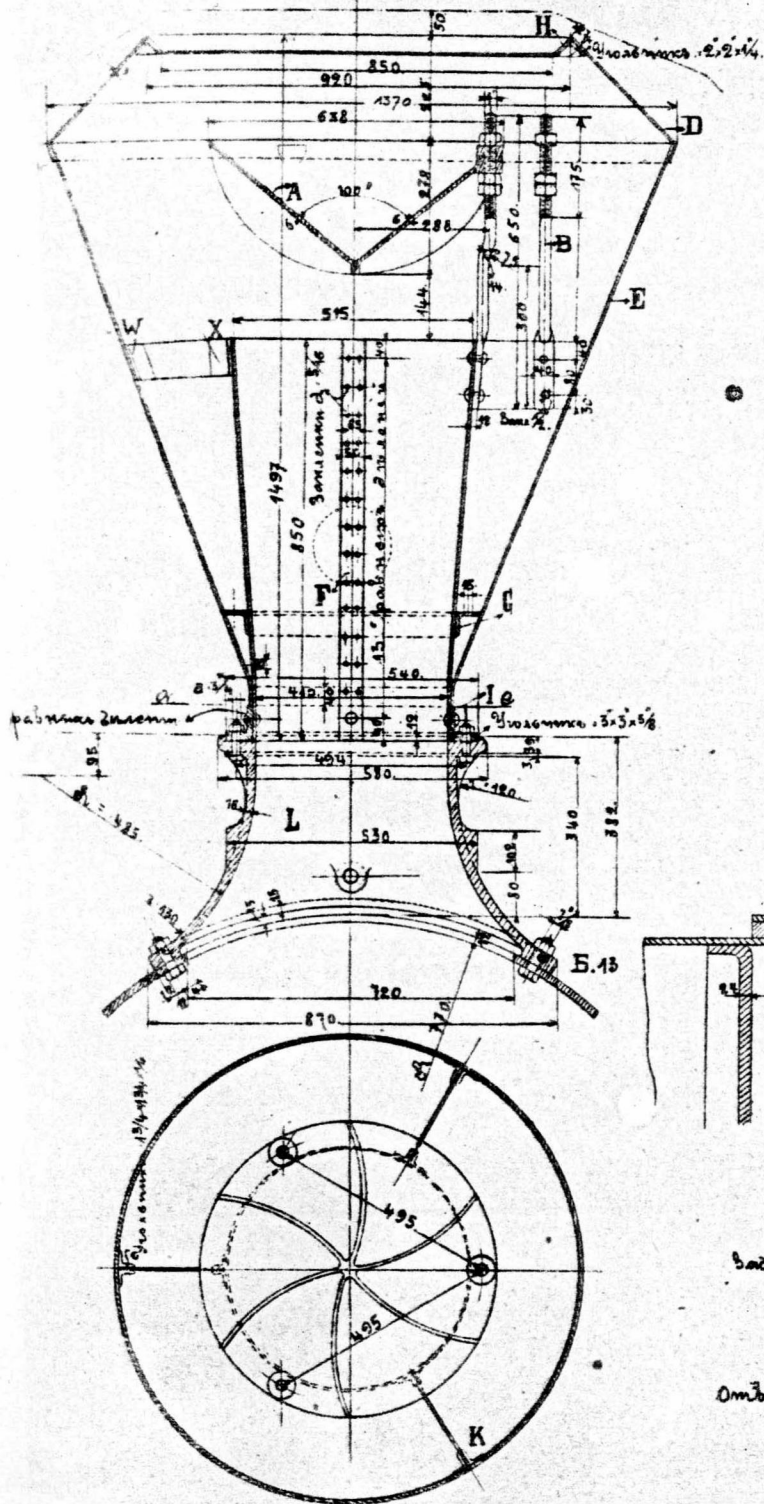
Дымовая труба и сѣдалище

для здорового отощания

Табл. 22.

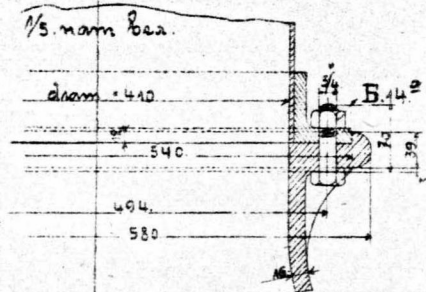
1/10 nat. bee

1/5-nam bea.



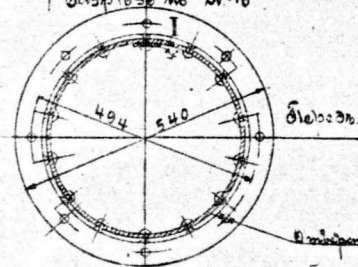
1/5. nam. Bez.

diam = 4.10

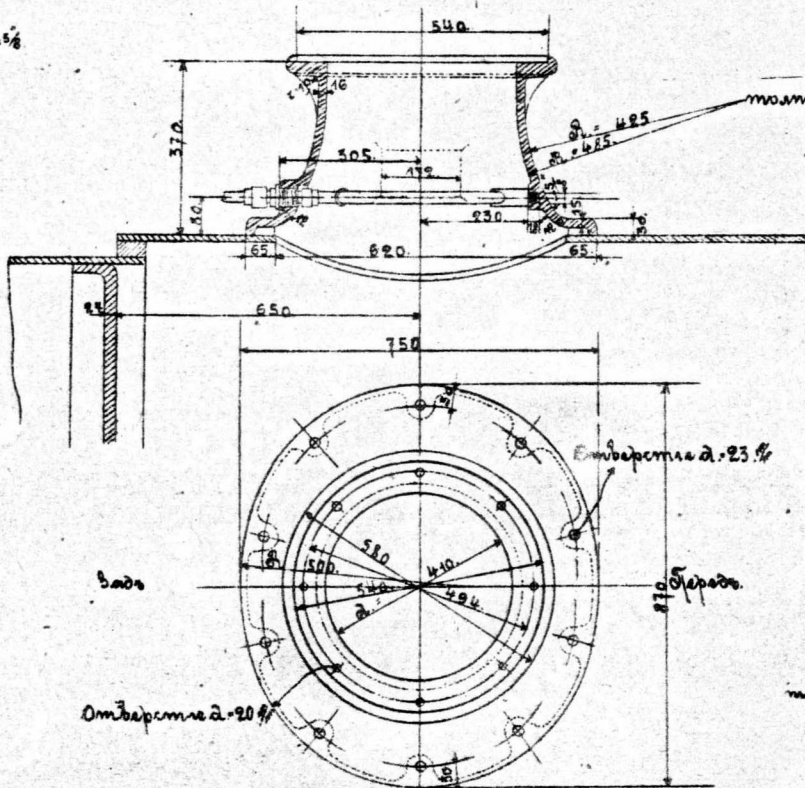


ප්‍රතිපත්ති අංක 01-02

ഉത്തരം



~~2 m: 2.3%~~

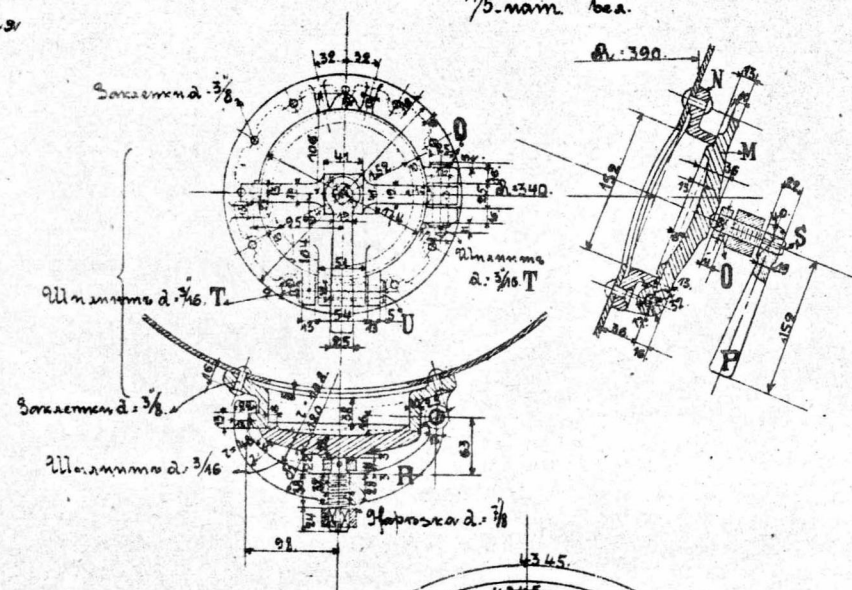


Seizement 2. $3\frac{1}{2}$

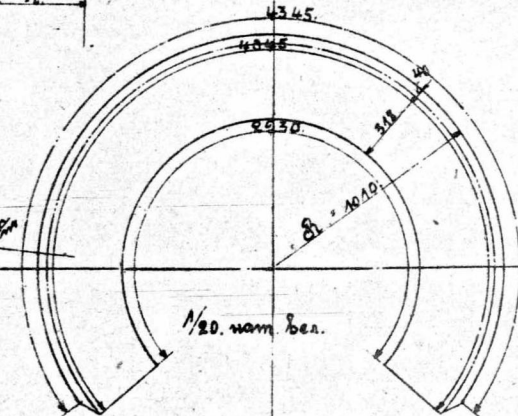
Зоркалетмен д: $3\frac{1}{2}$

2116.1444444444444

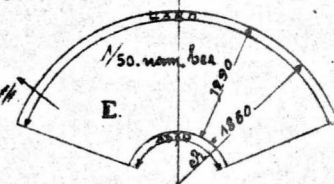
Глосса к д. 7/10



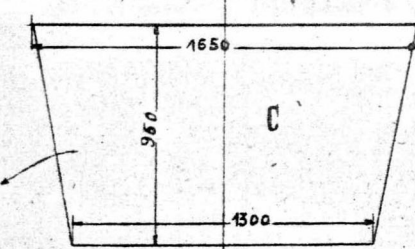
1/20. nom. Bel.



~~CONFIDENTIAL~~

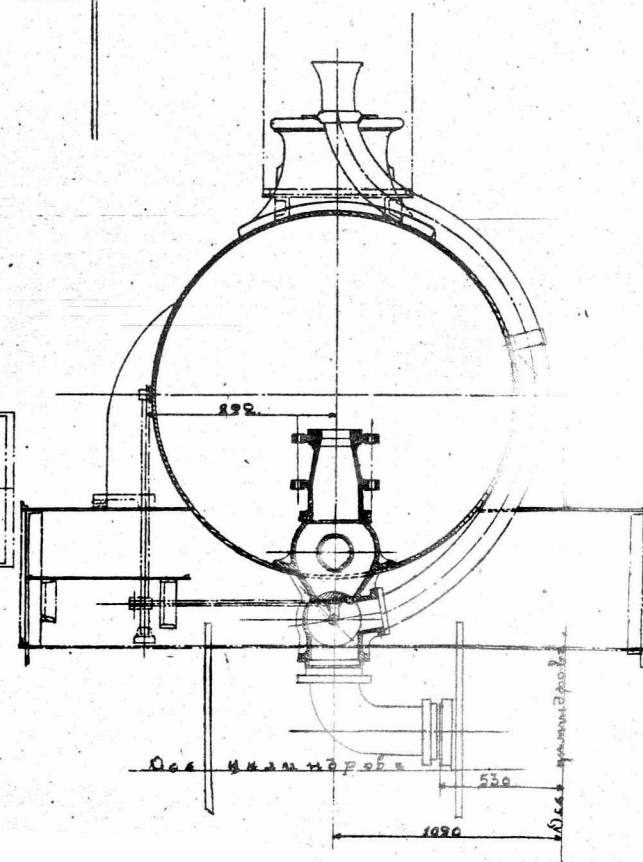
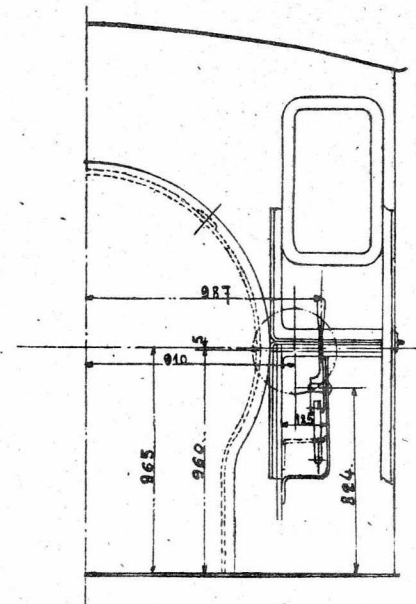
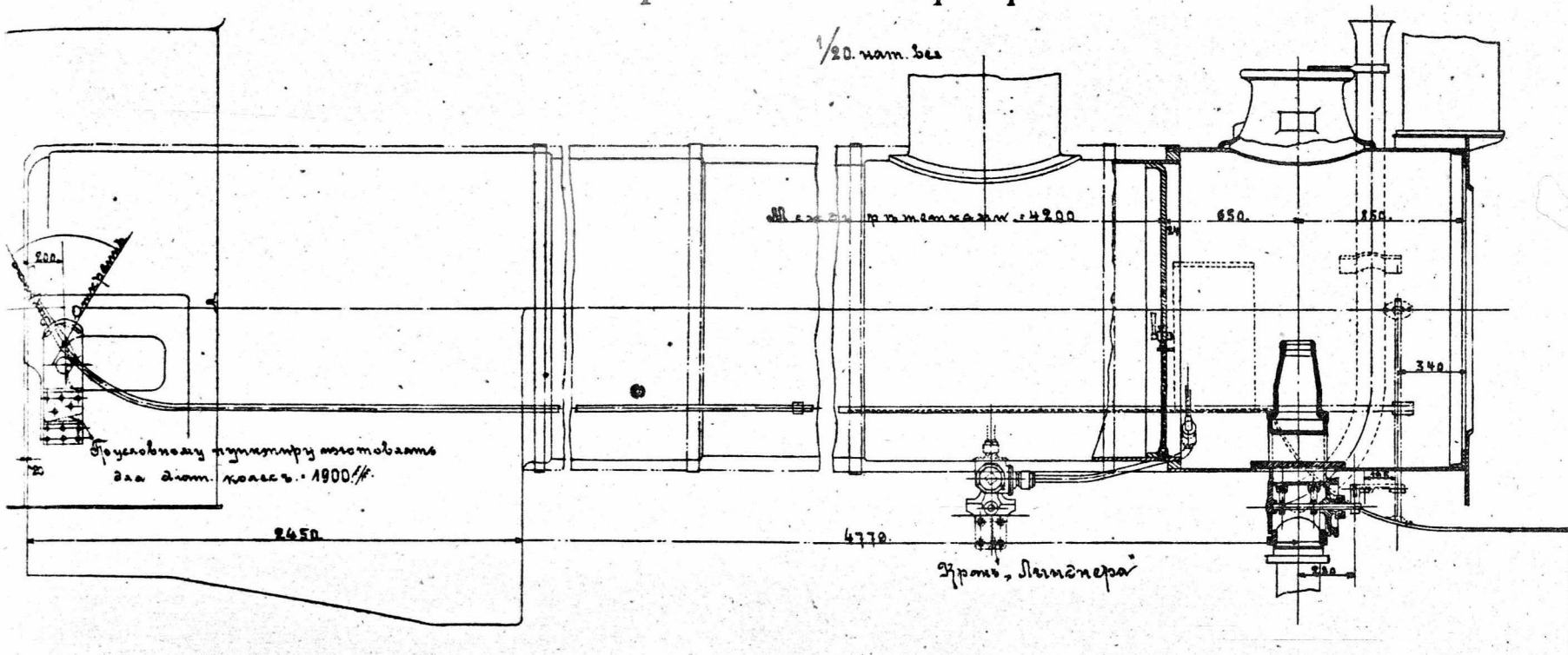


1/20 нмт 200.

[illegible]

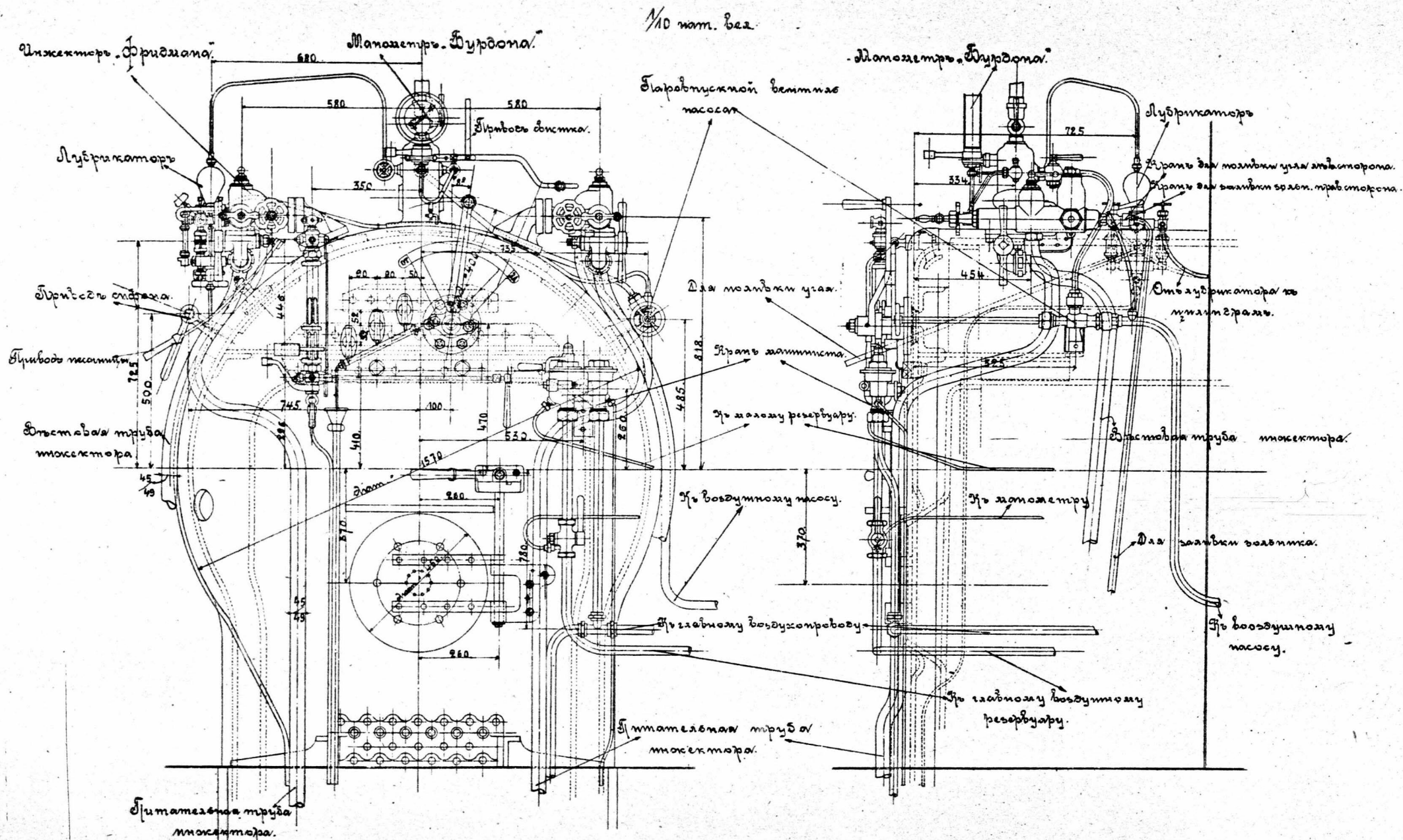
Общее расположение модератора и его механизма

Табл. 36.



Общее расположение арматуры.

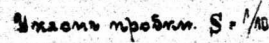
Табл. 4 5.



24000. 7022


Впускной край трубки манометра.

Hom. Sea



1/3. норм. 2са.

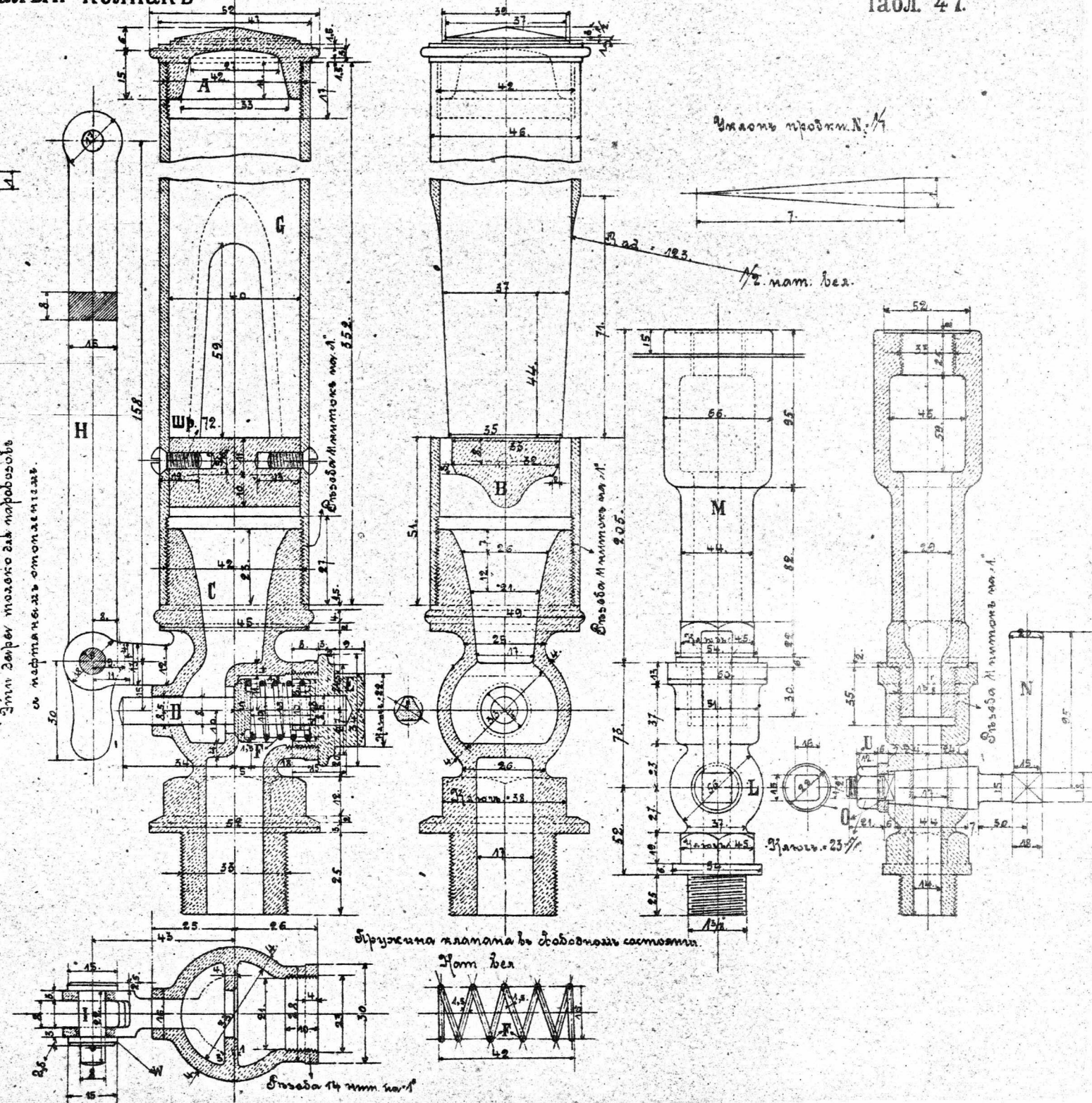
Вопросу термина
«естественная».


 သိပ္ပံနယ်လ် ကလျ
 ကလျ. နီဂကလက.

—Принимать на рассмотрение.

[illegible]

и веша на вешалахъ.



Указом № 4

~~1/2~~ мат. без.

205.
 11. *Phlox pilularis* Nutt.

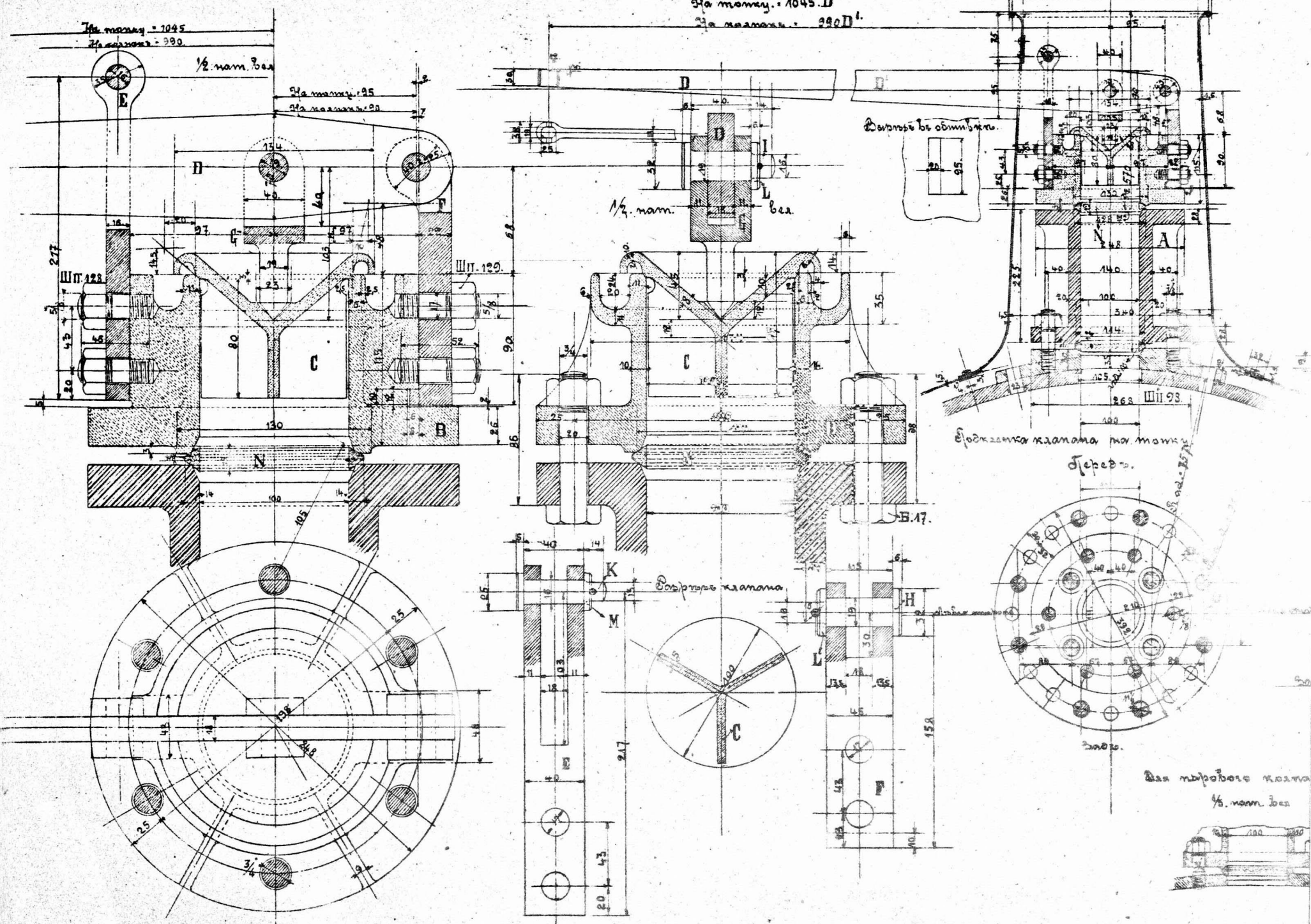
Възвѣщеніе

Българската клатка в свободното състояние

Fort Lee

Στοιχεία 14 μην. 1991

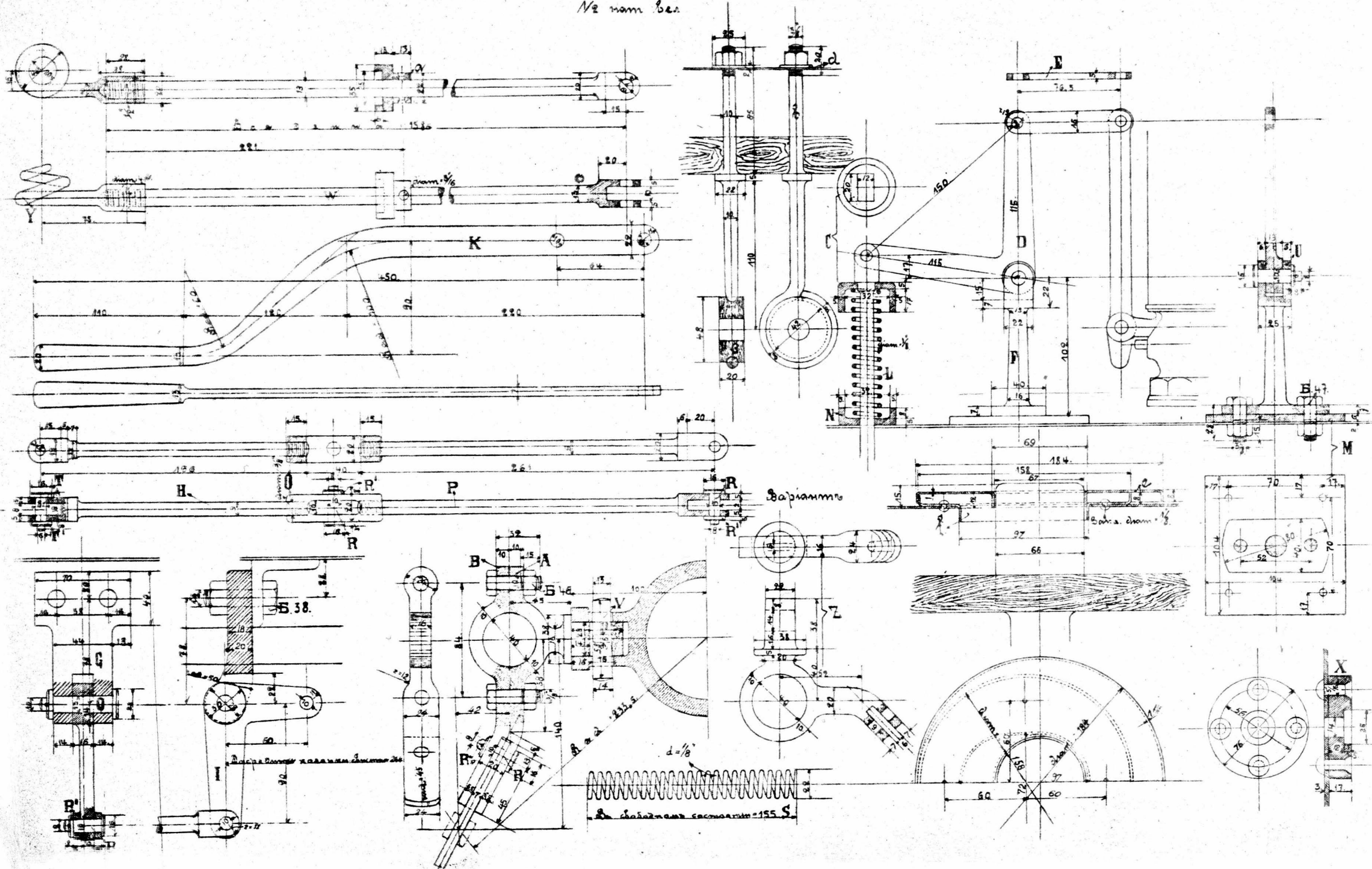
Exposition no. 2-2.



N_2 nam ber

N_2 nam ber

Табл. 48.



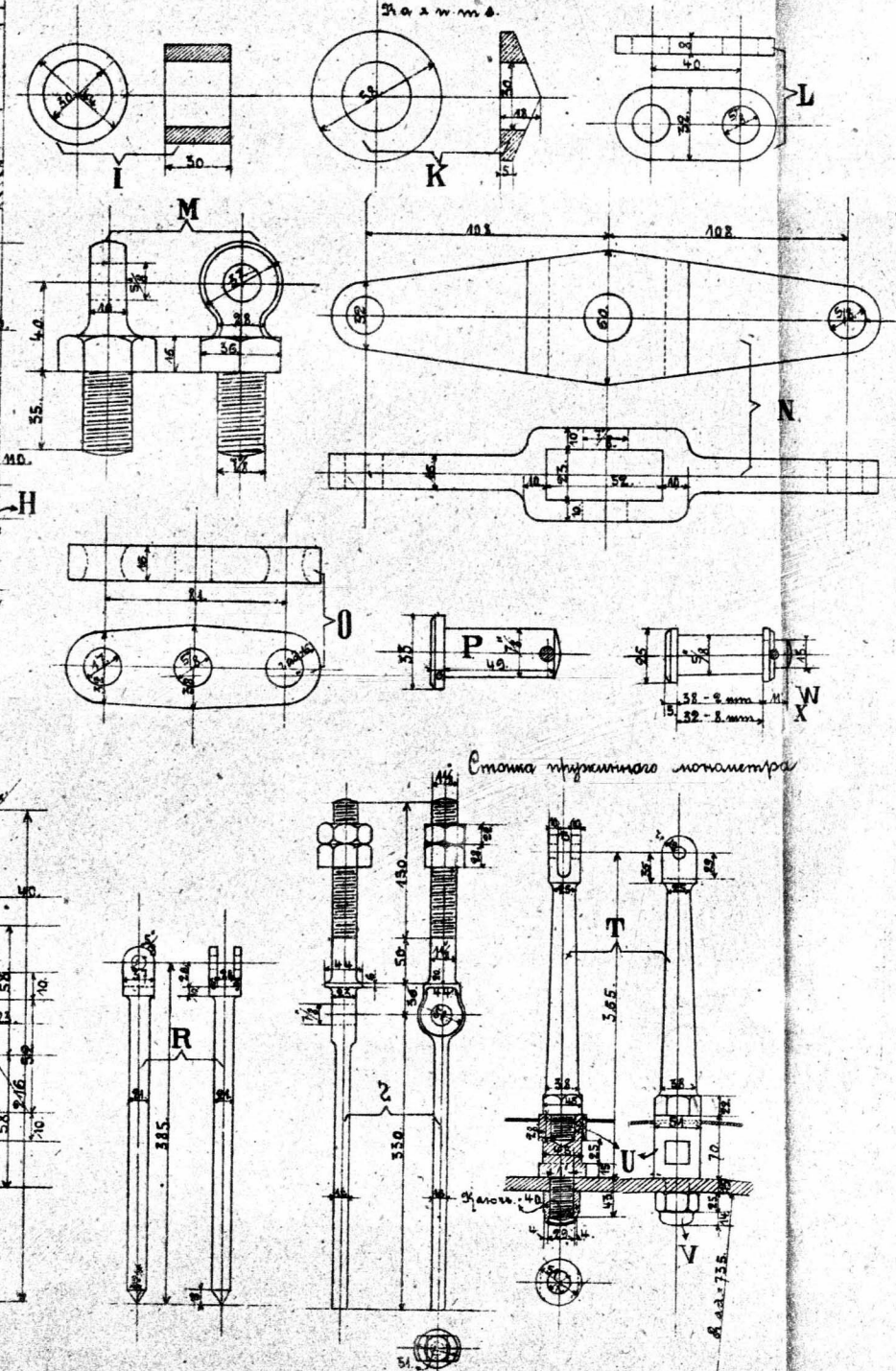
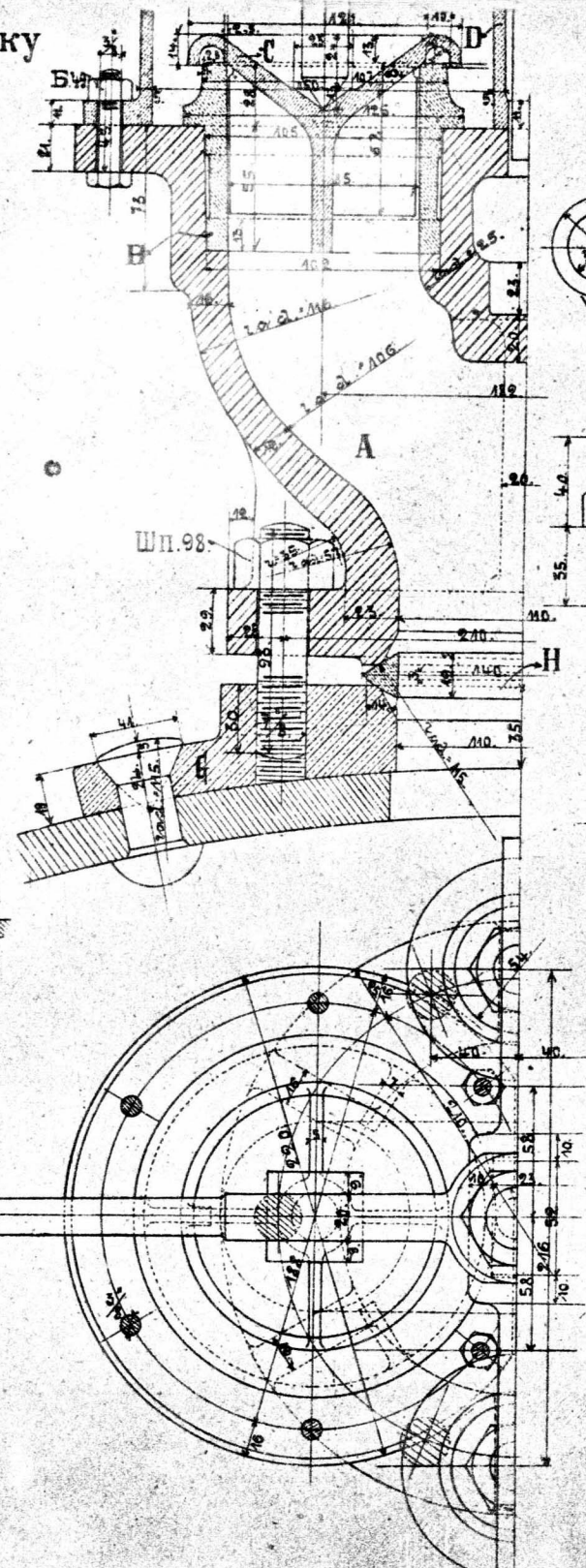
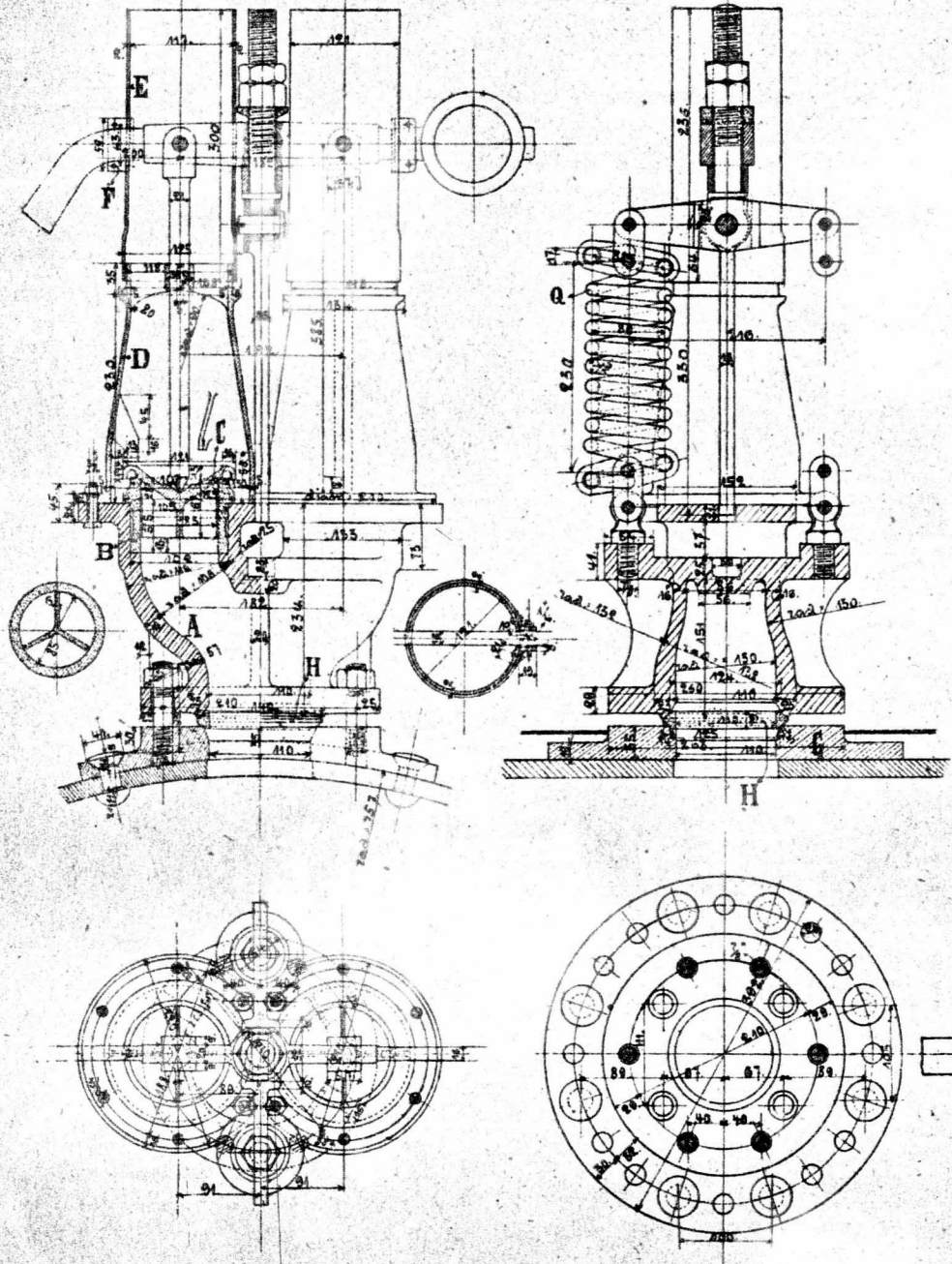
Предохранительный клапан на топку

Табл. 59

1/5. нм. 8мм.

1/2. нм. 8мм.

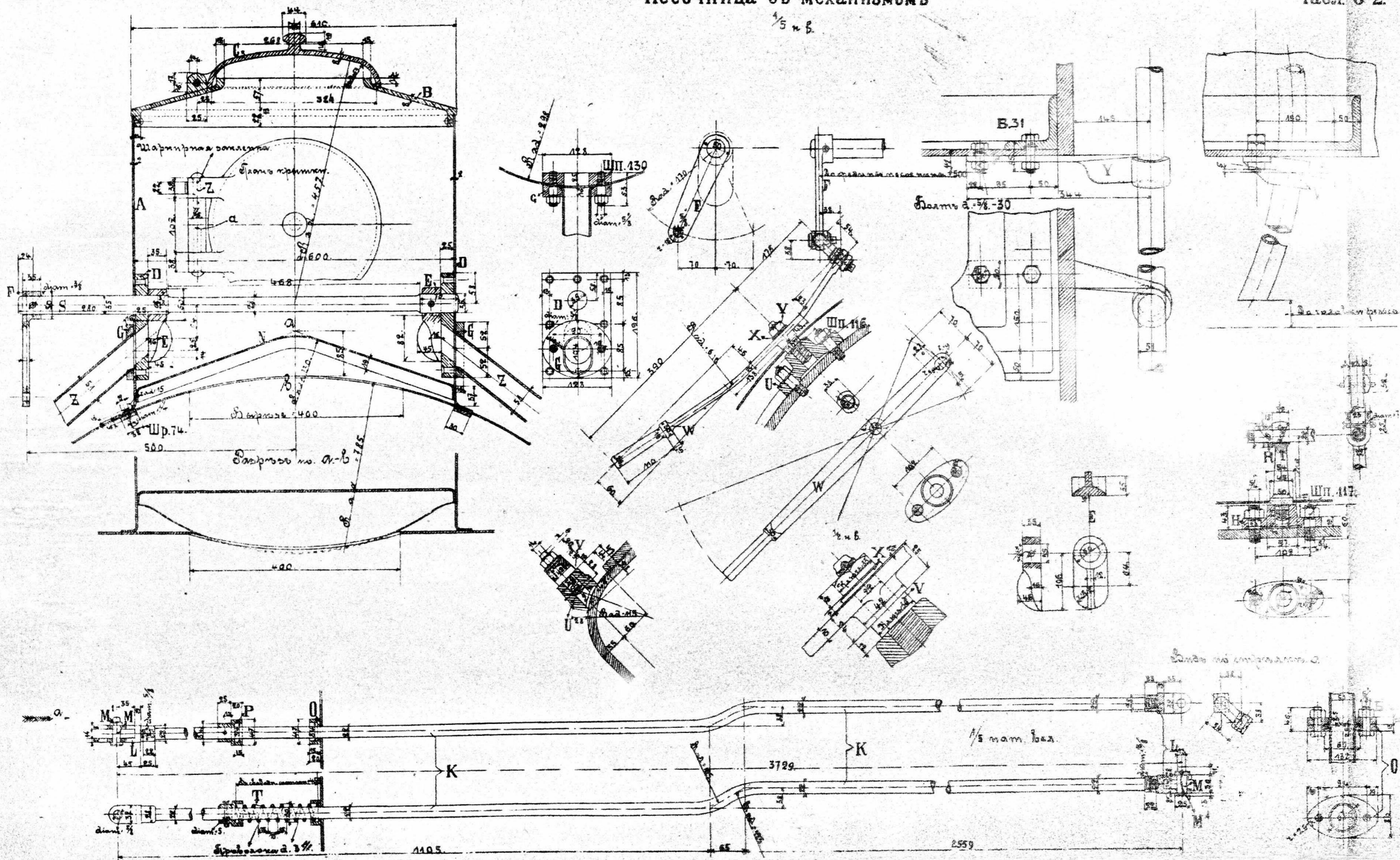
2х2х10мм.

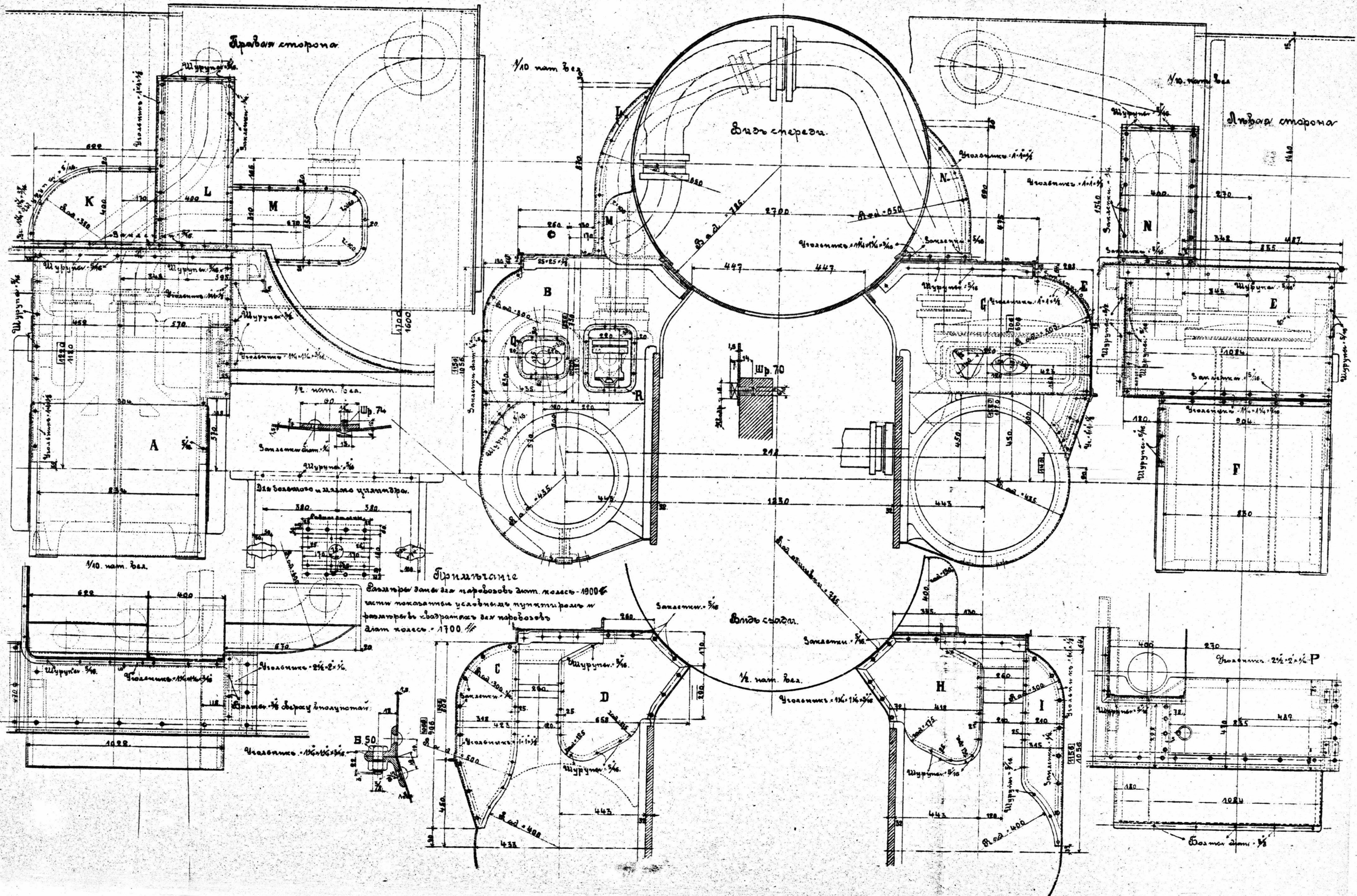


Стопа пружинного механизма

$\frac{4}{5} \approx 0.8$

Табл. 6 2.



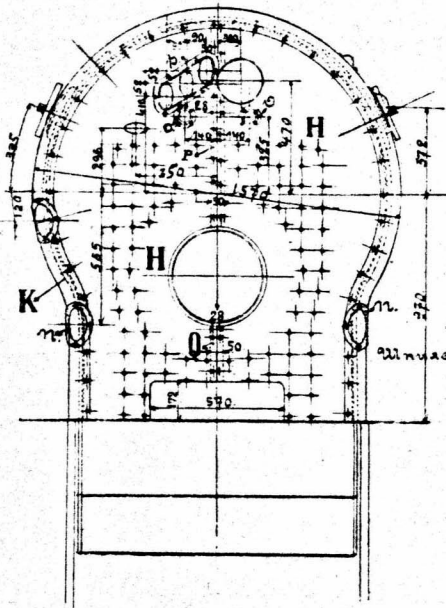


Обшивка котла.

Табл. 63.

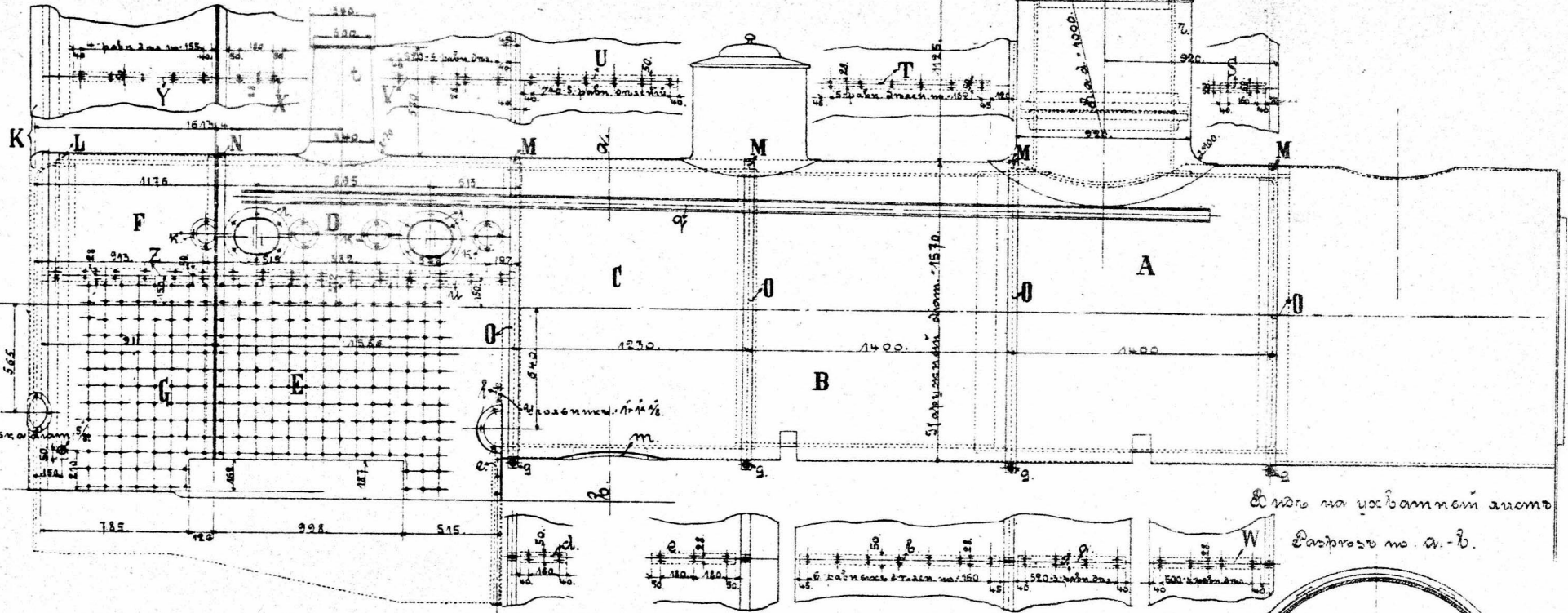
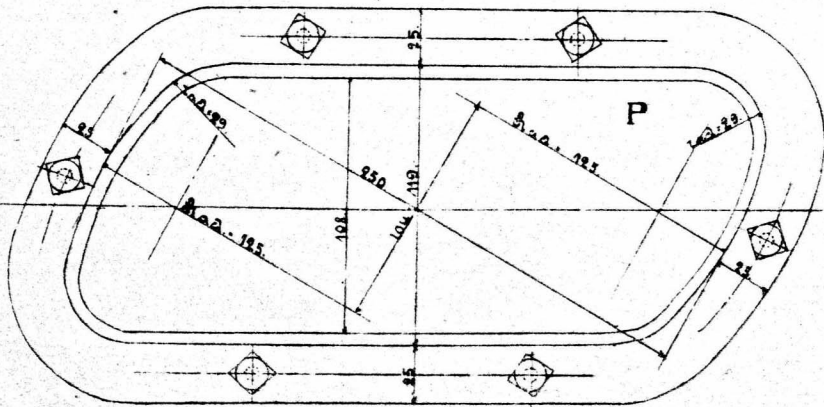
1/20. нмт. вел.

Вид на левый лист



Вид на правый лист

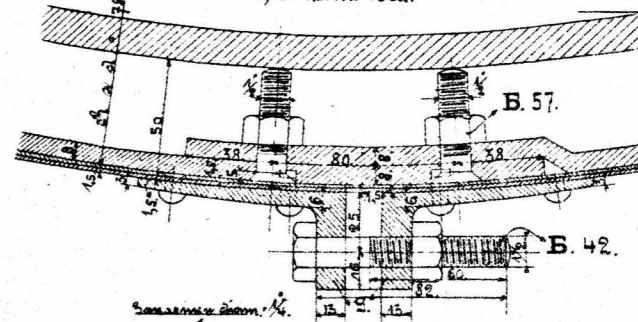
1/2 нмт. вел.



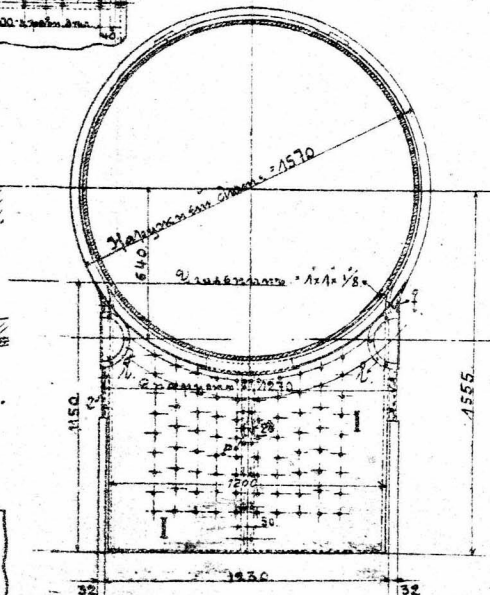
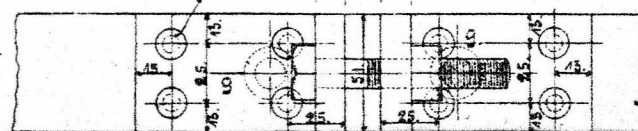
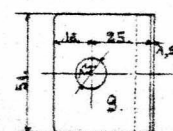
Вид на правый лист
Вид на левый лист

Вид на правый лист

1/2 нмт. вел.

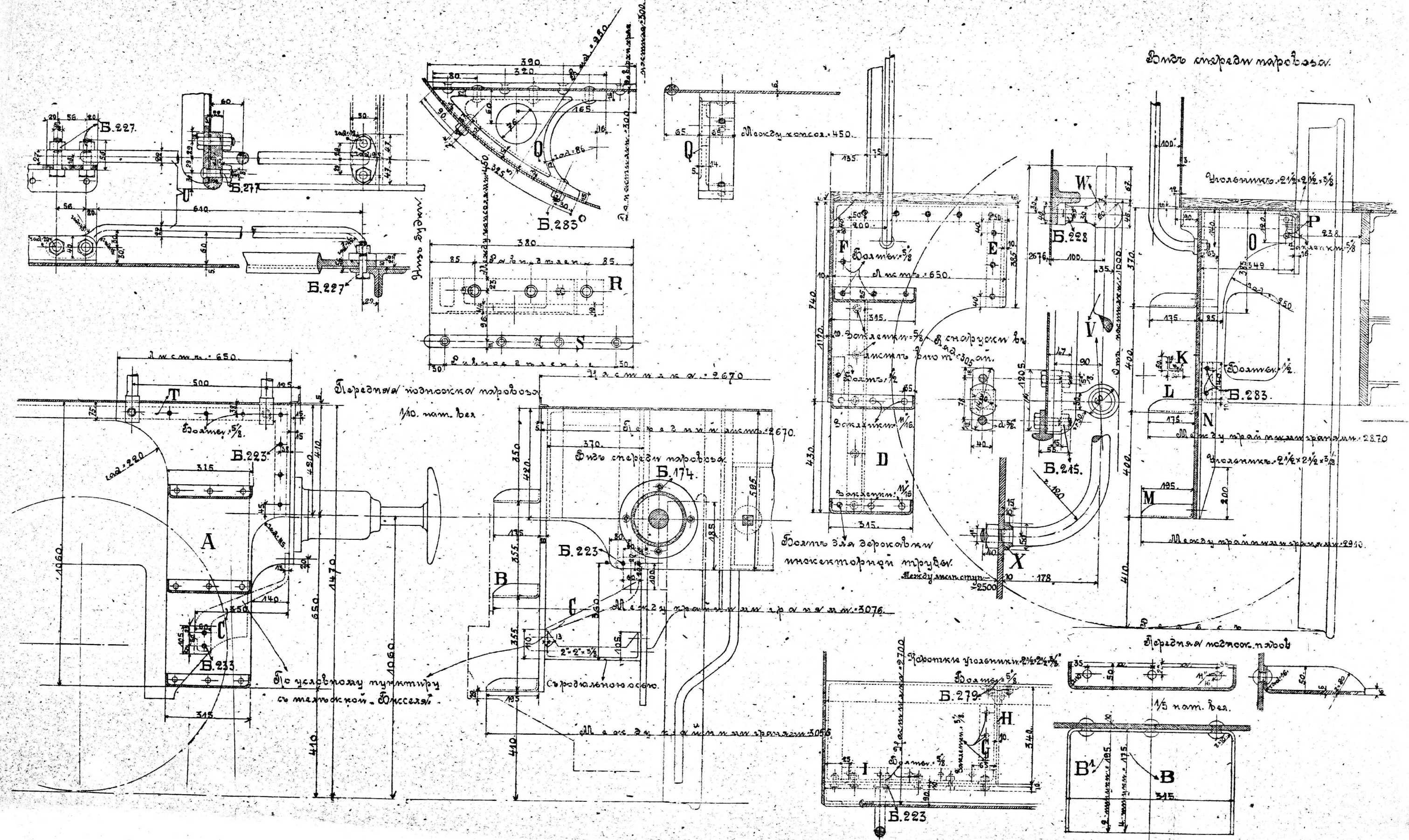


Вид на левый лист



$\frac{1}{5}$ нити 9 аа.

Зиноро инхэрэдн нартобон.



Мостикъ американскаго фонаря и фонарныя стойки.

Табл. 87.

