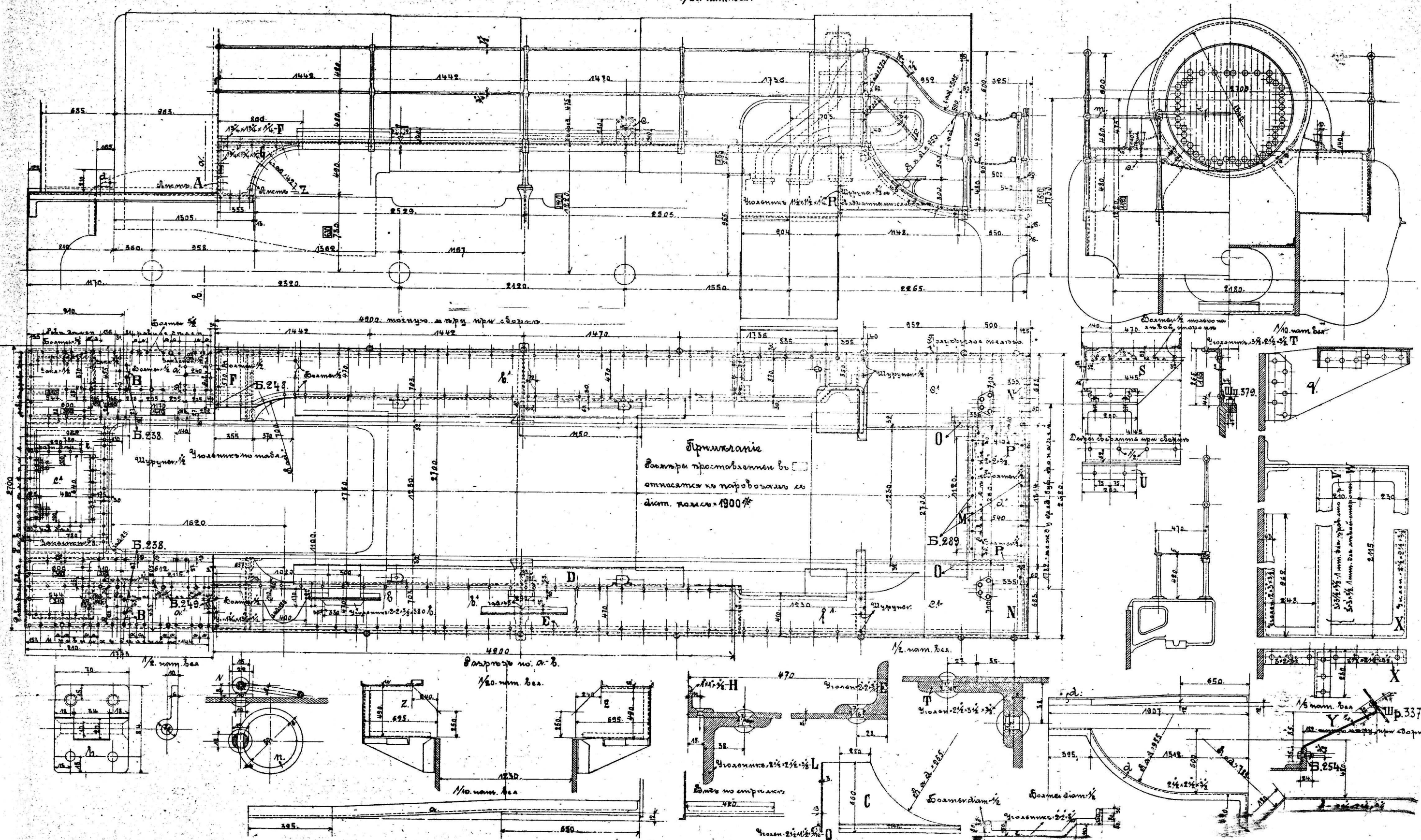
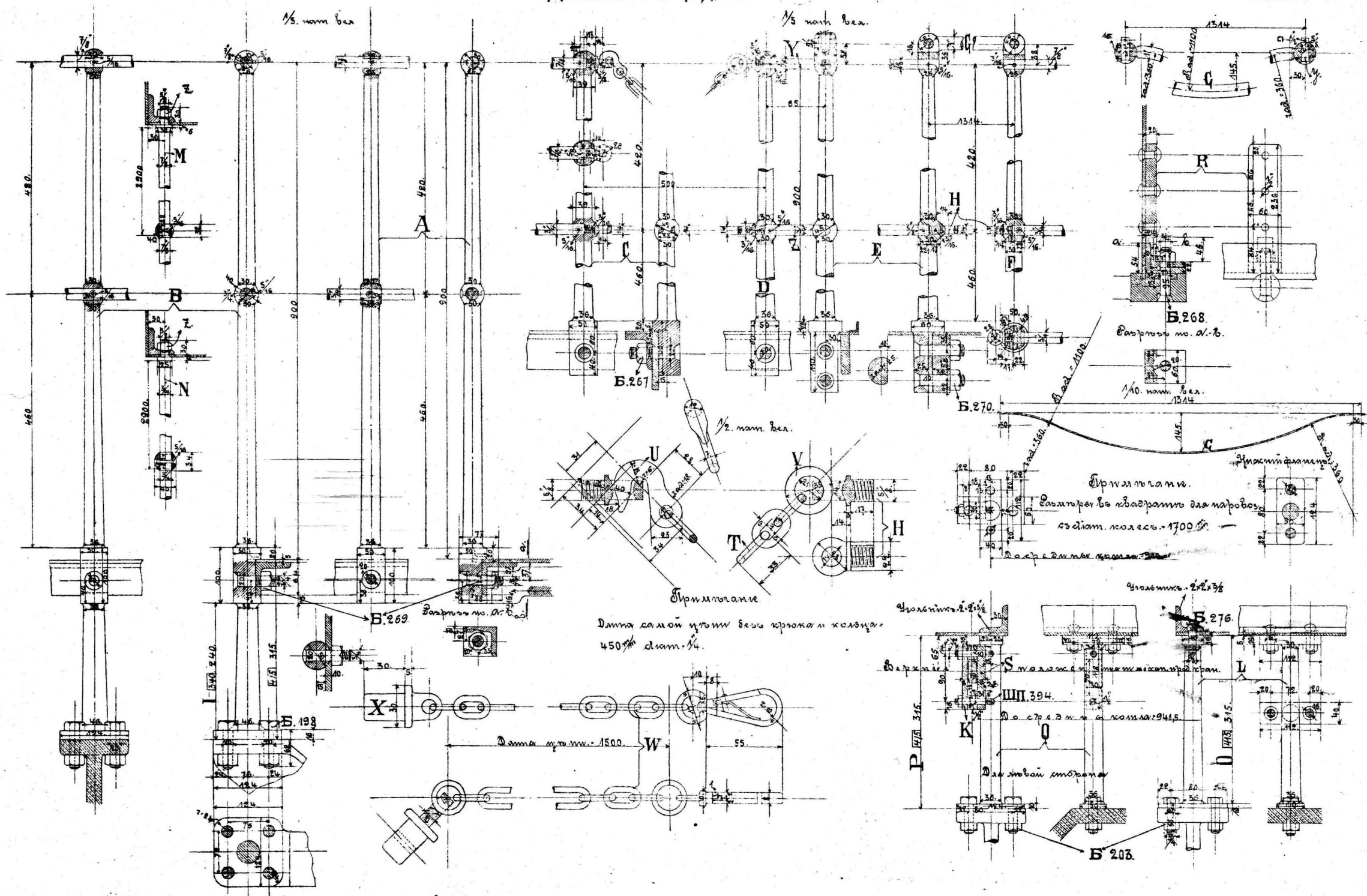


1/20. нм. в.в.



Детали площадки.

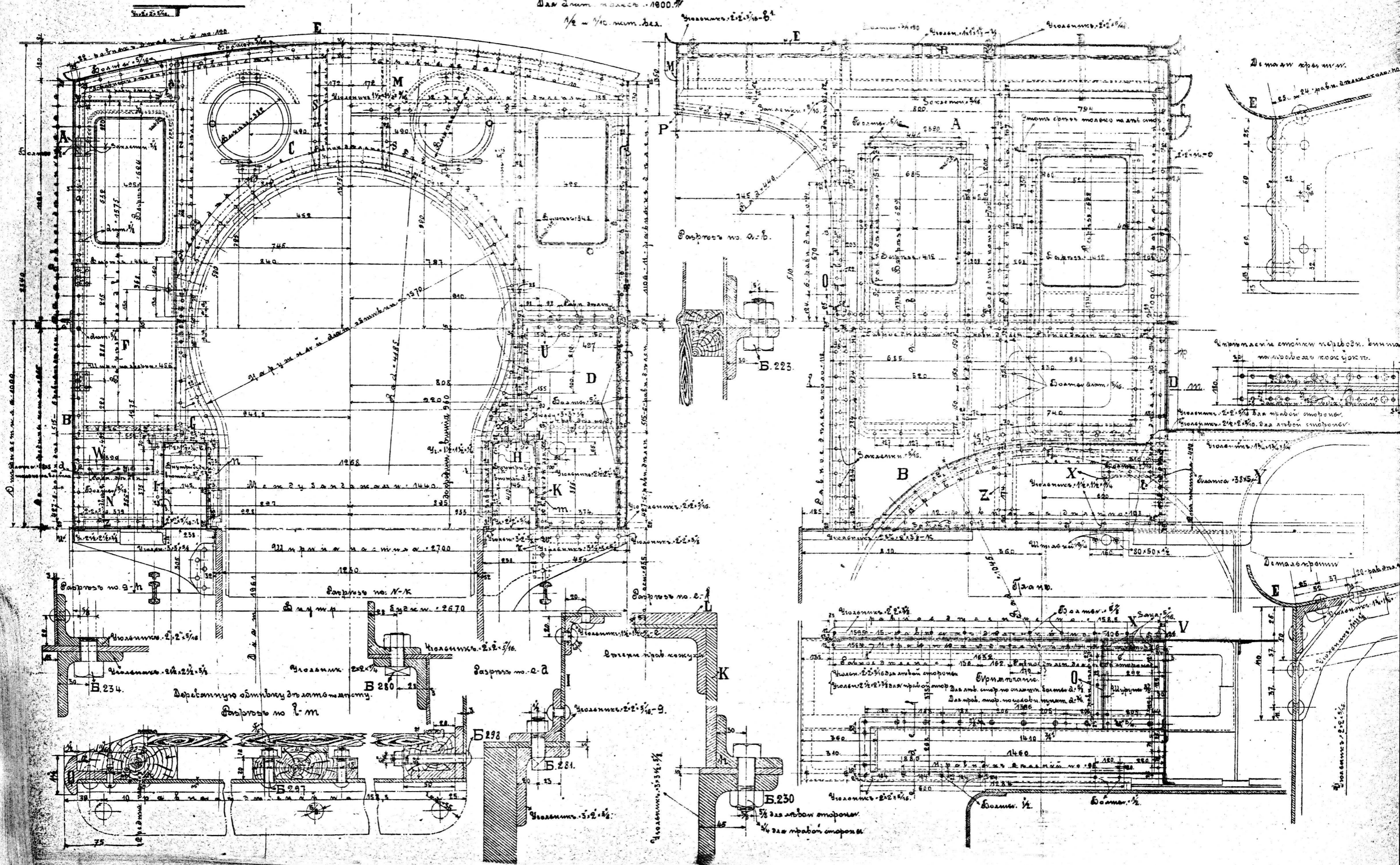
Табл. 9 0.

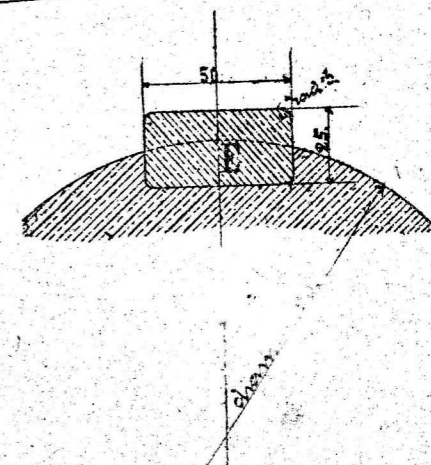
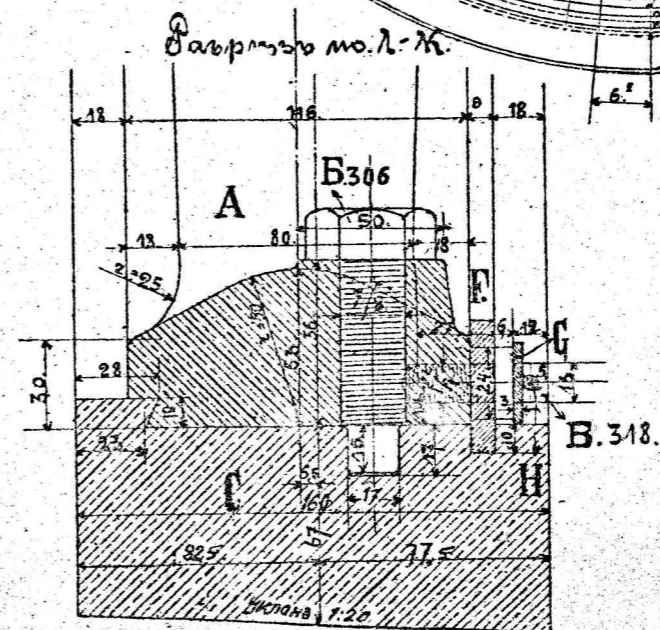
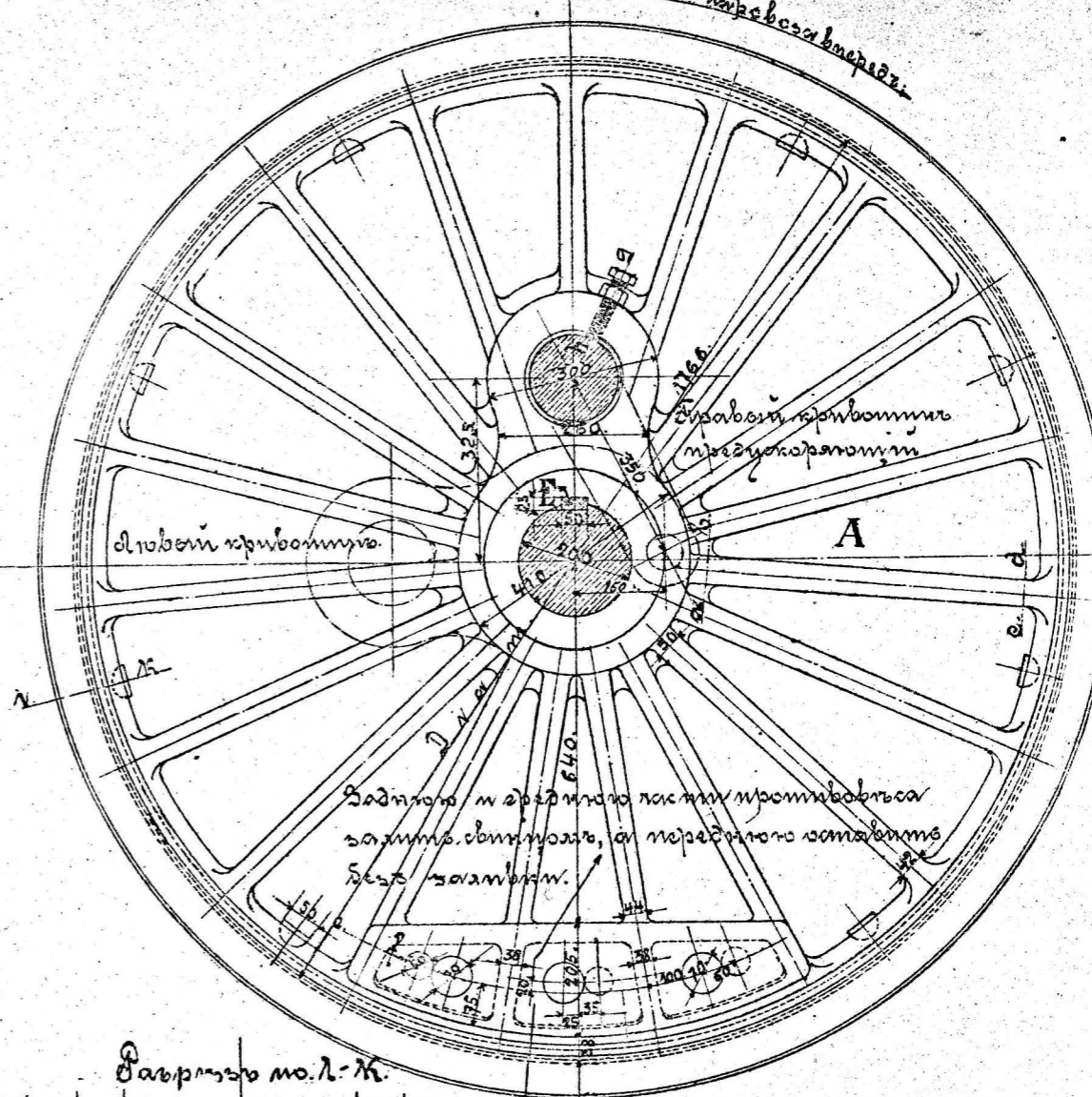


Для дит. полка - 1800.

1/2 и 1/4 м. д.в.

Число ст. 2:2 1/2 - 8



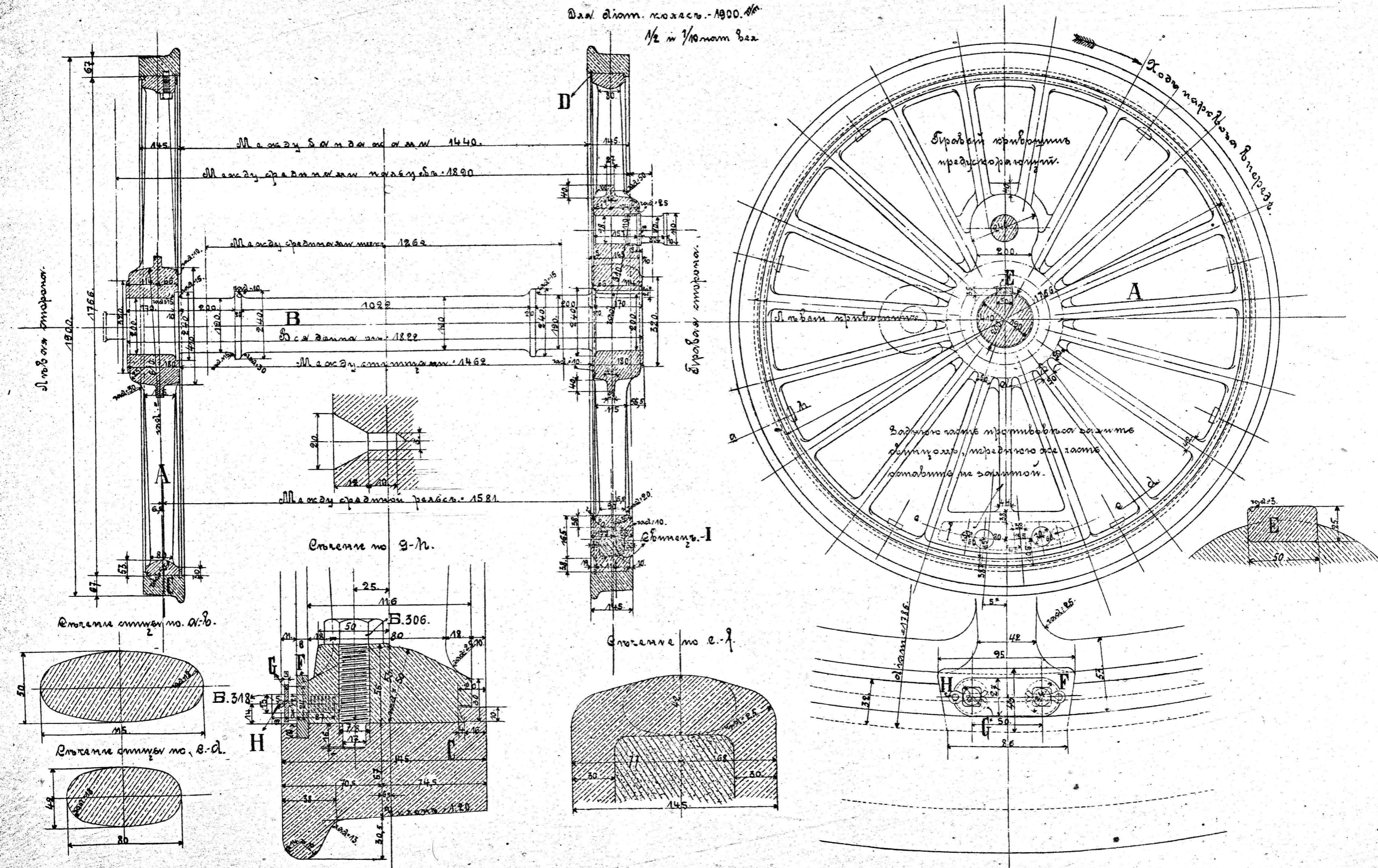


Сцѣпная ось съ колесами

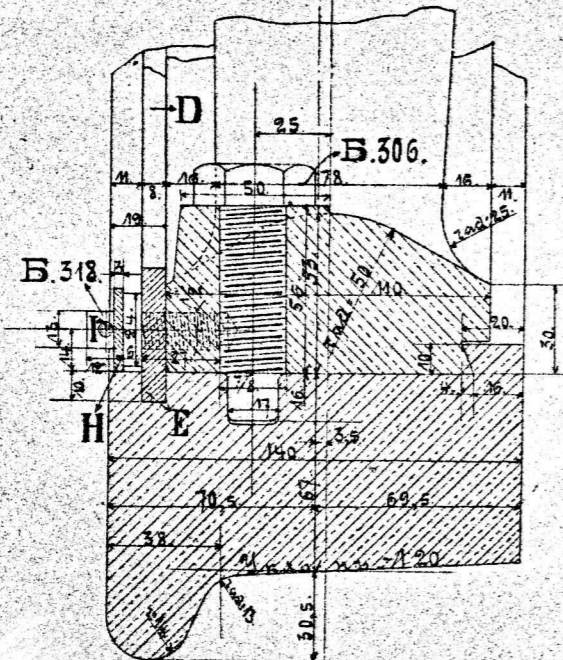
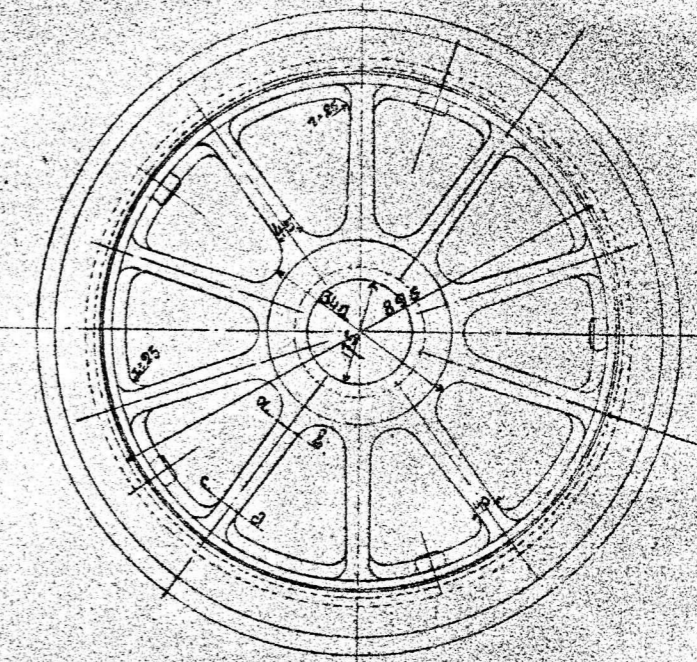
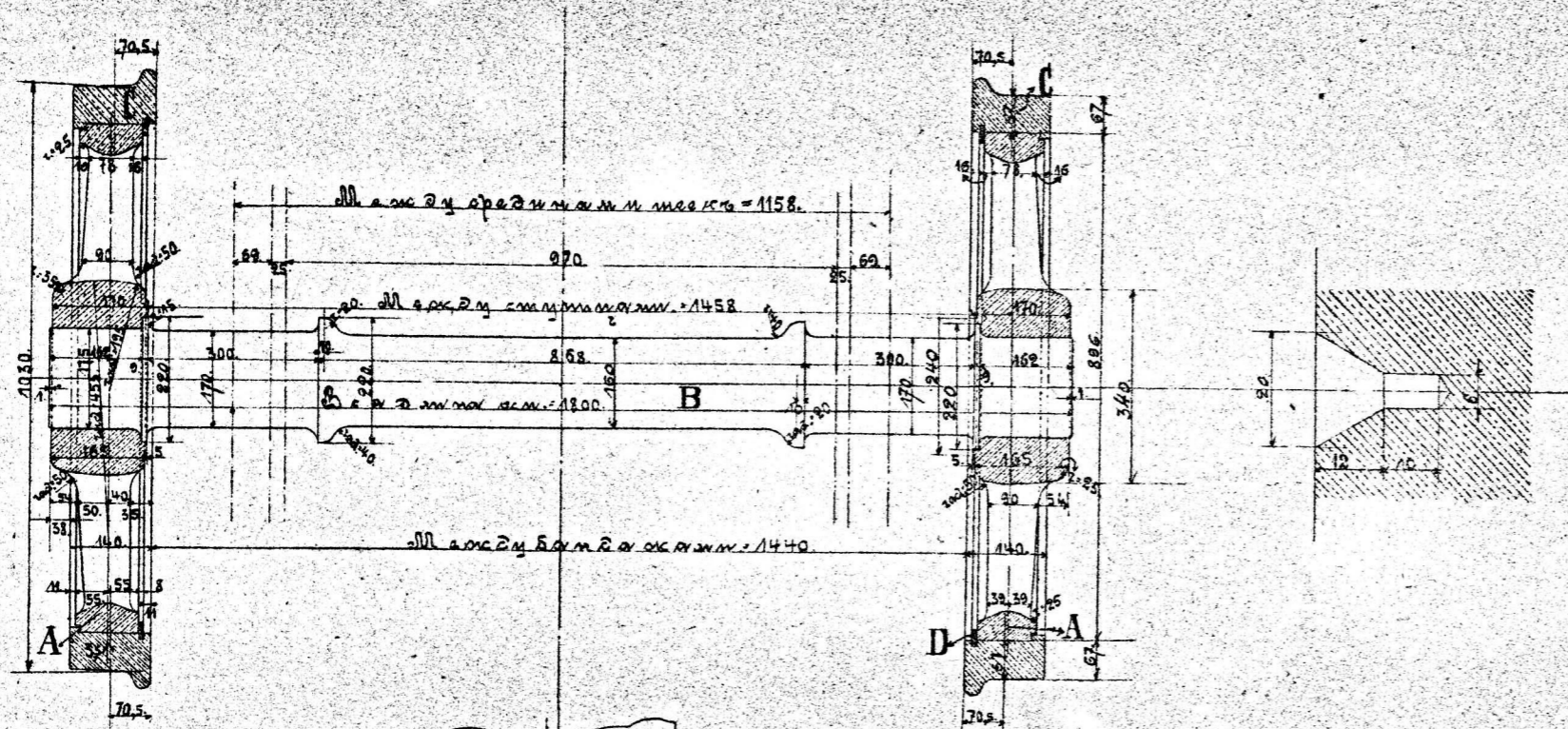
Табл. 103.

Взял лист. конец. - 1900. *10/11*

$1/2$ in $1/10$ norm sea

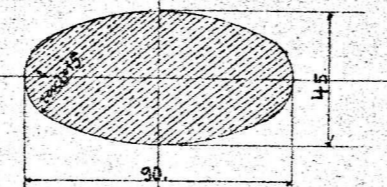


1/10. нит. бел.

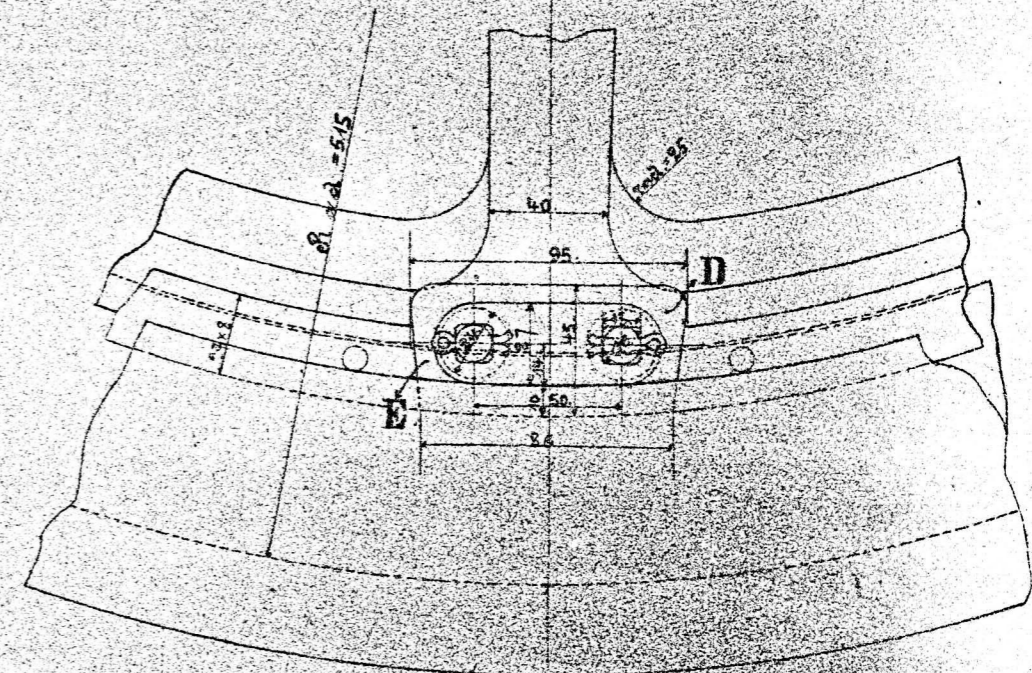
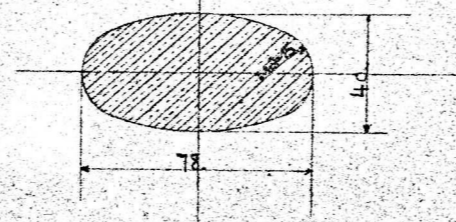


Сечение спицы по а-б

1/2. нит. бел.

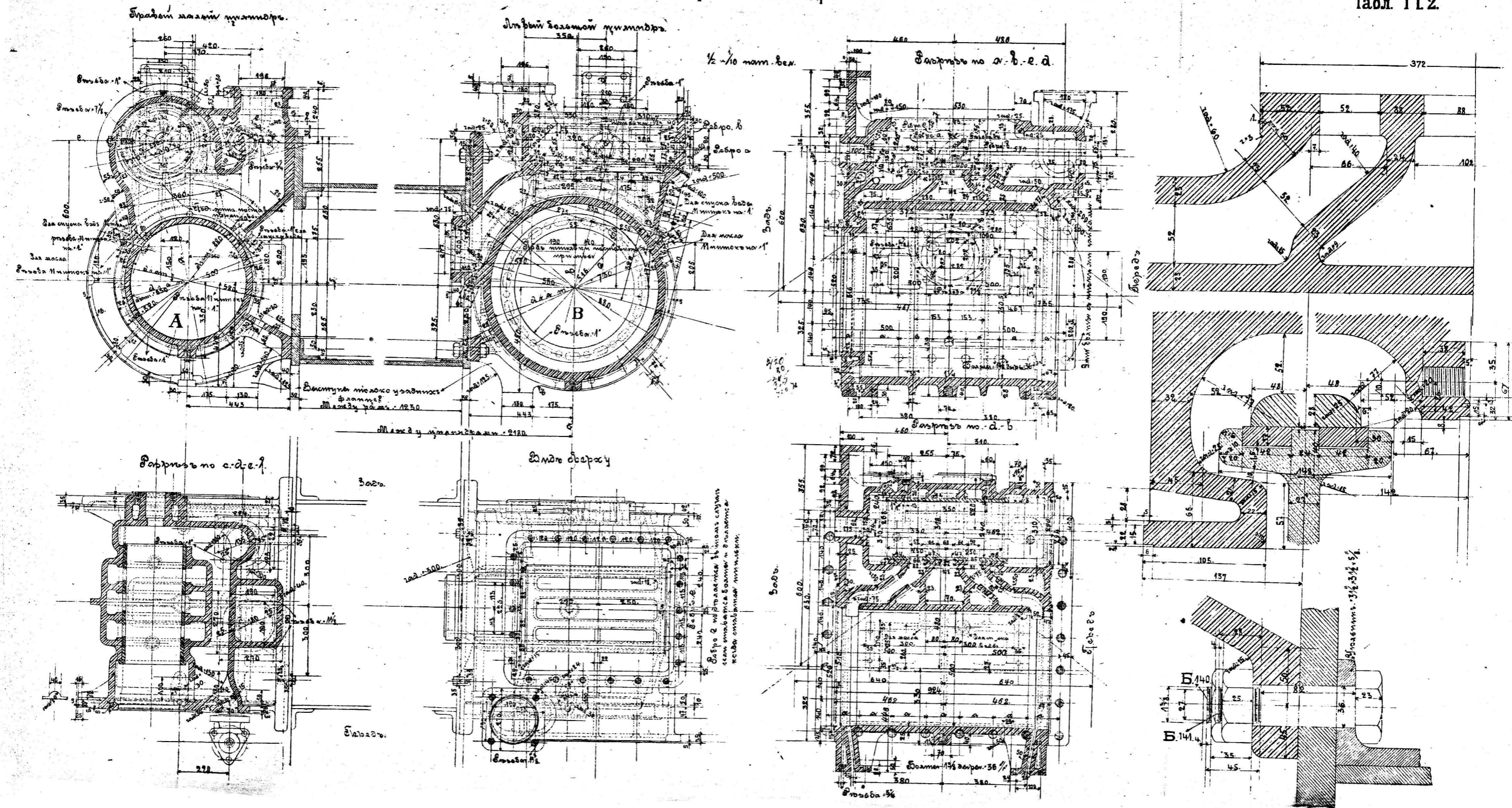


Сечение спицы по в-г



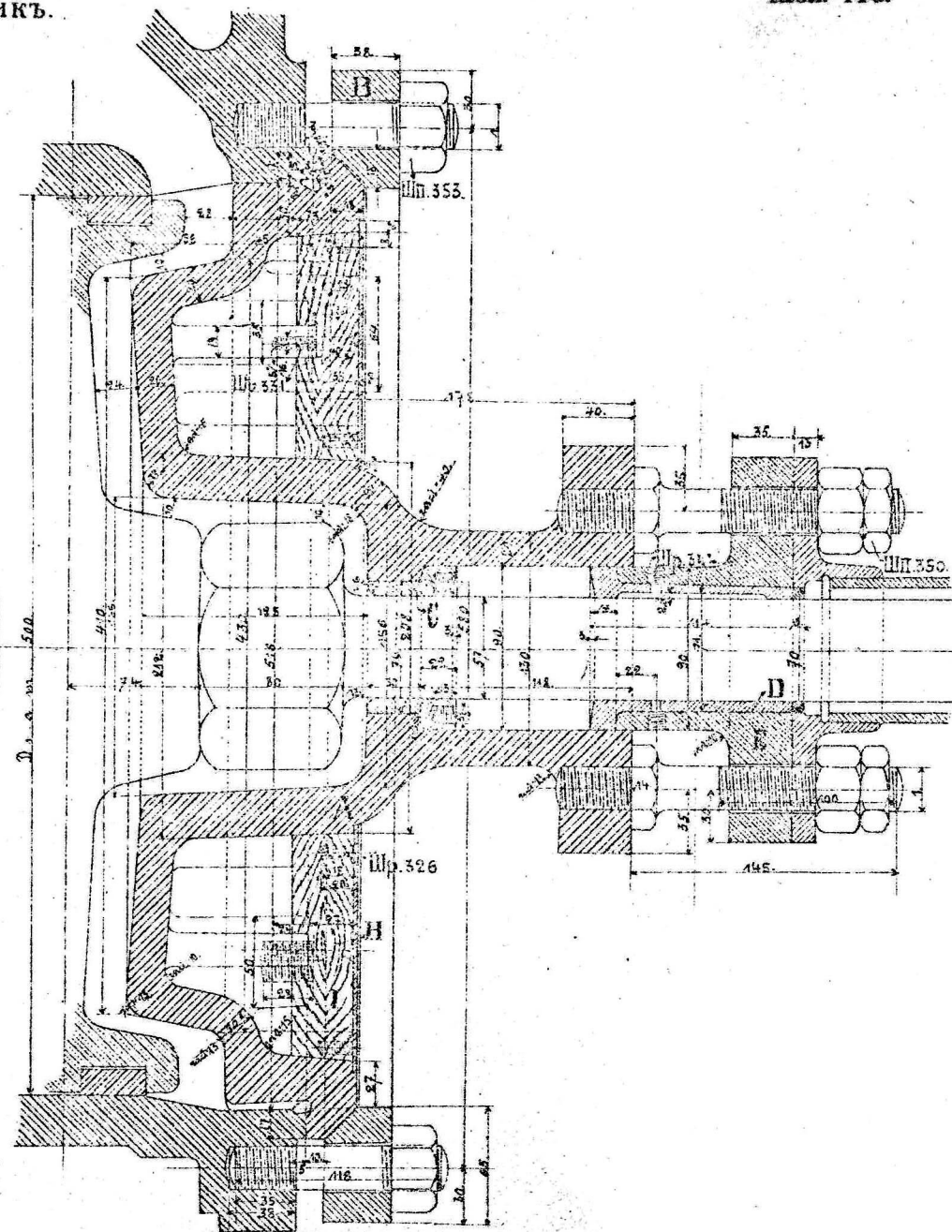
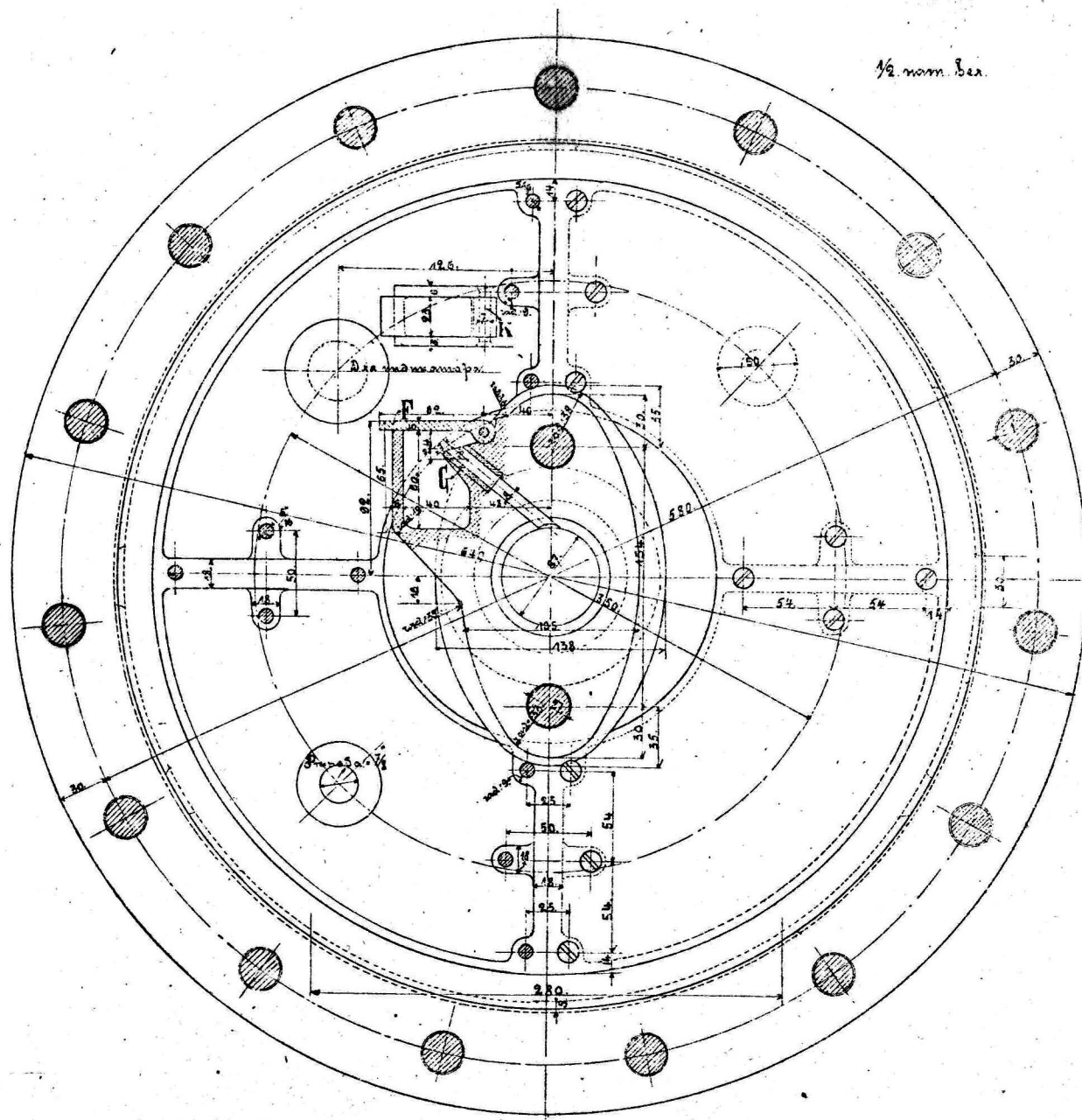
Паровые цилиндры

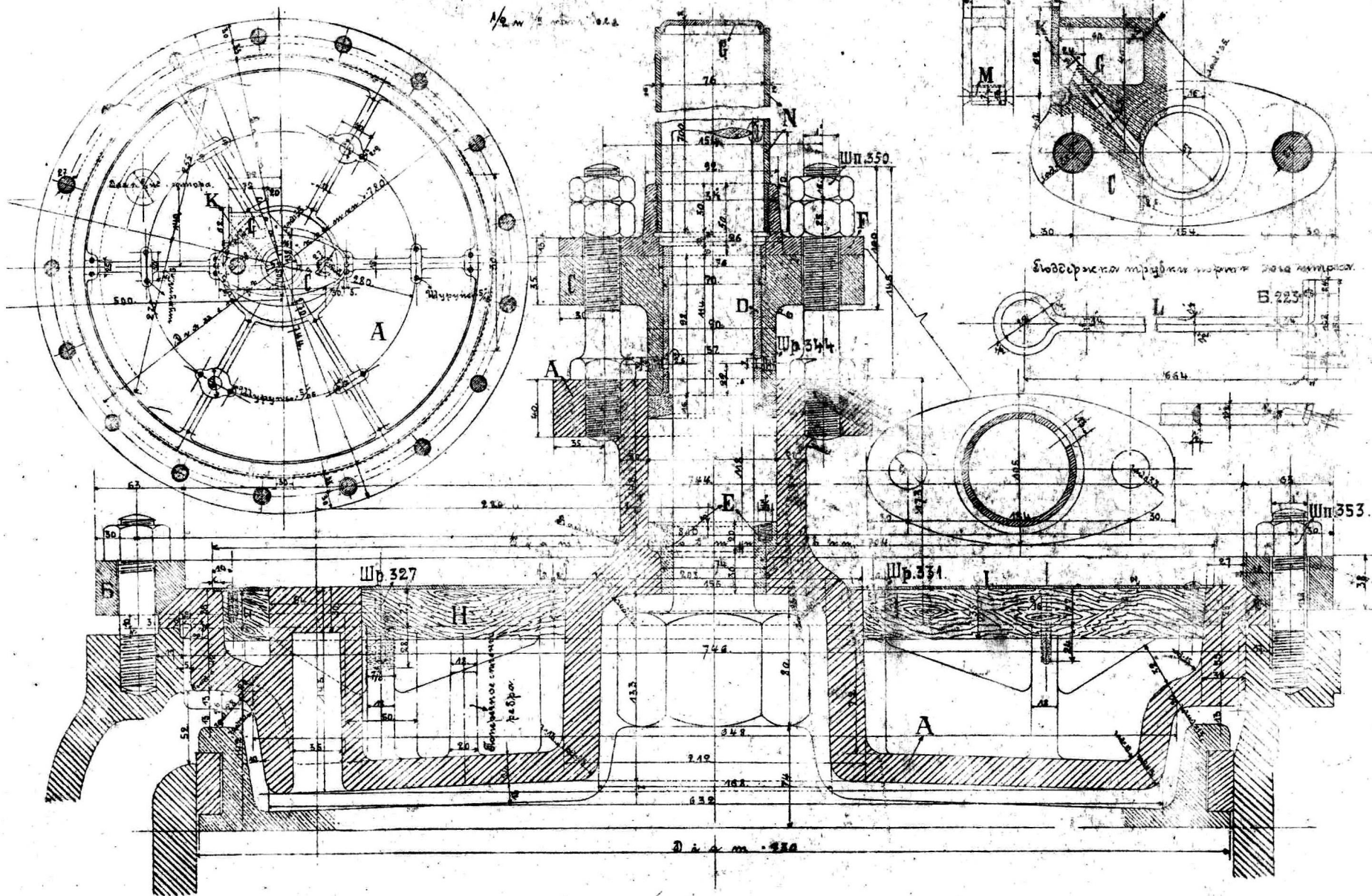
Табл. 112.



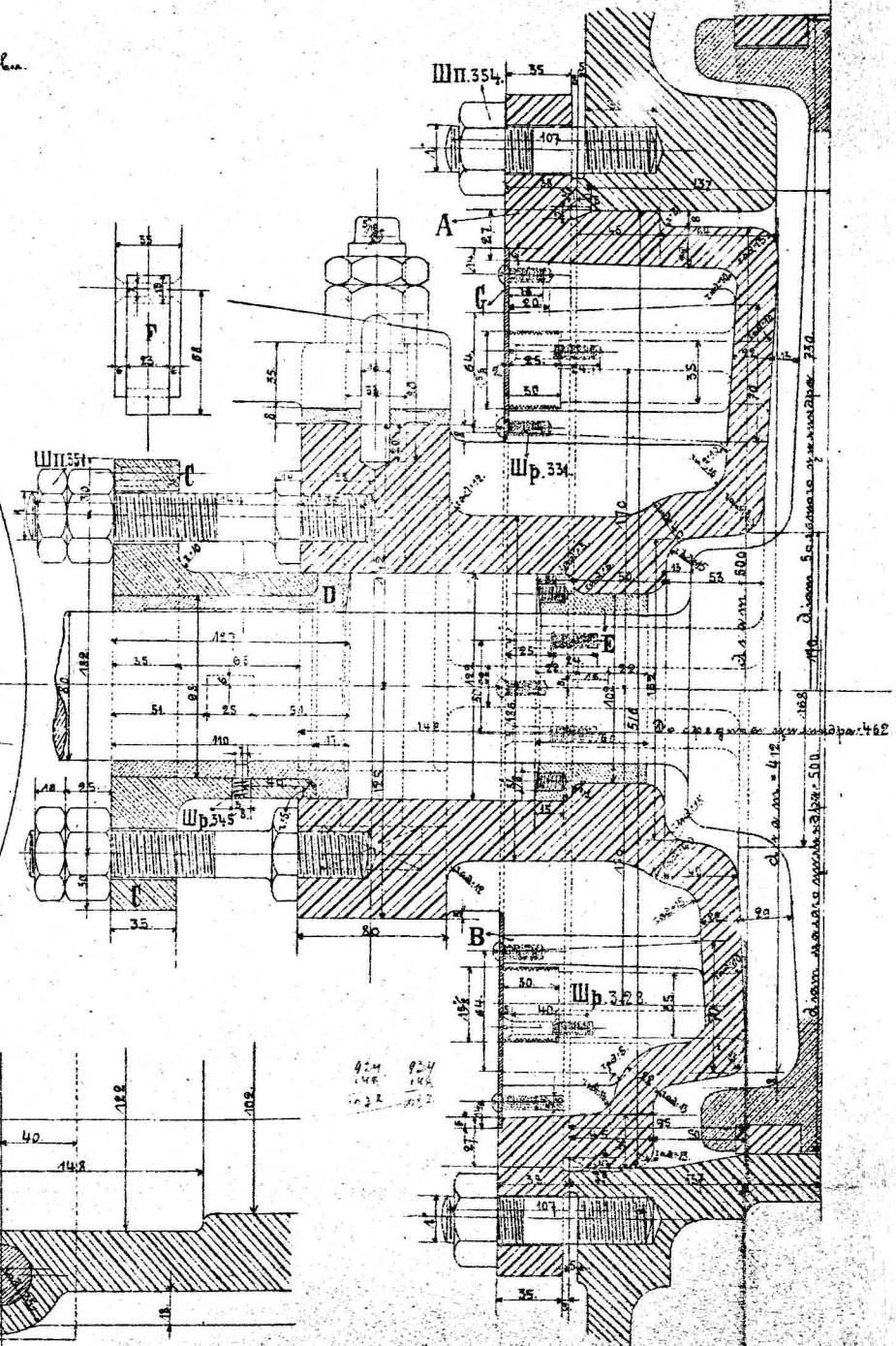
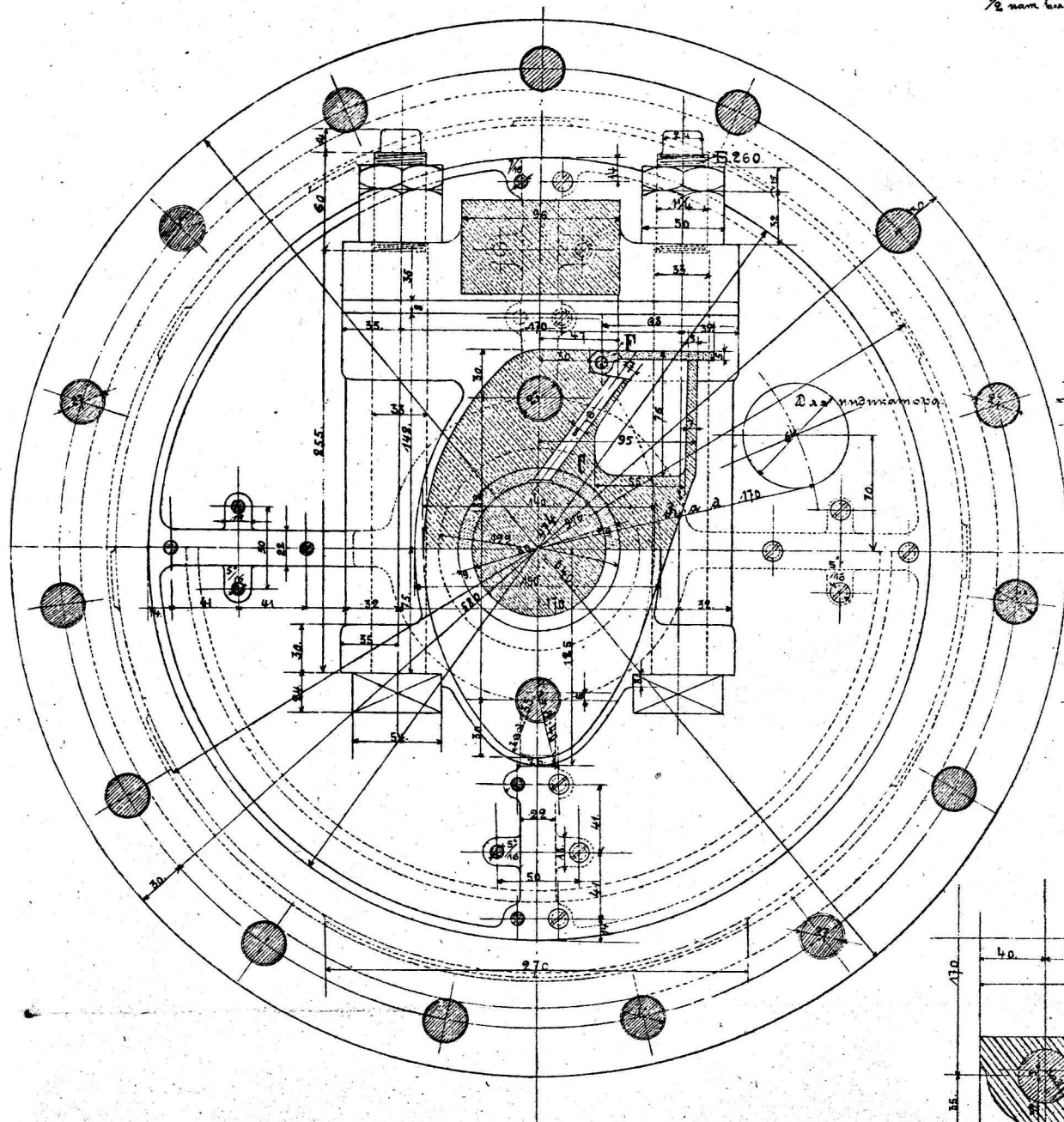
Передняя крышка малого цилиндра и передний поршневой сальник.

Табл. 113.



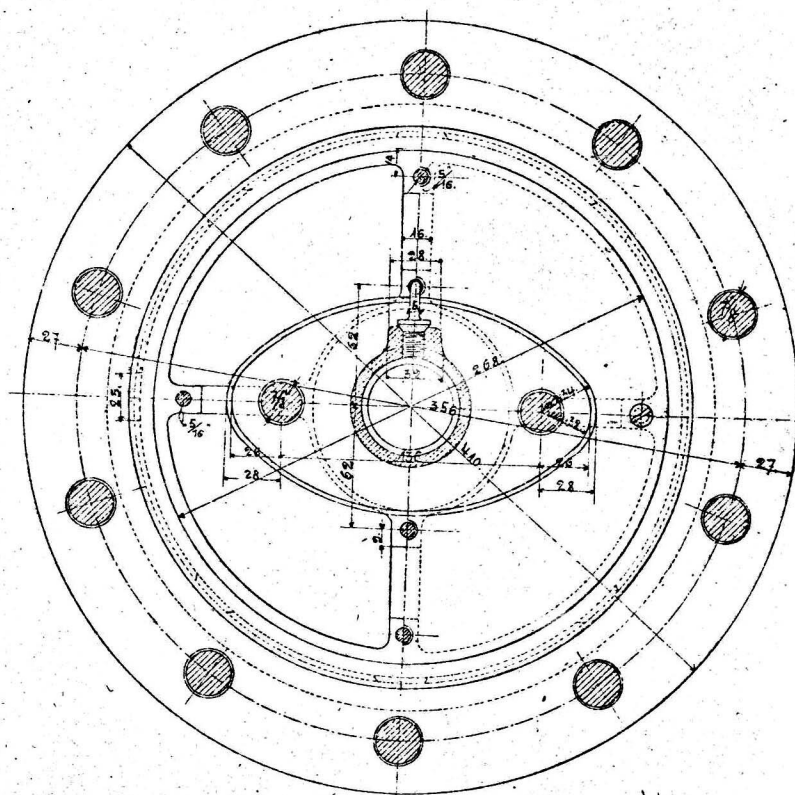
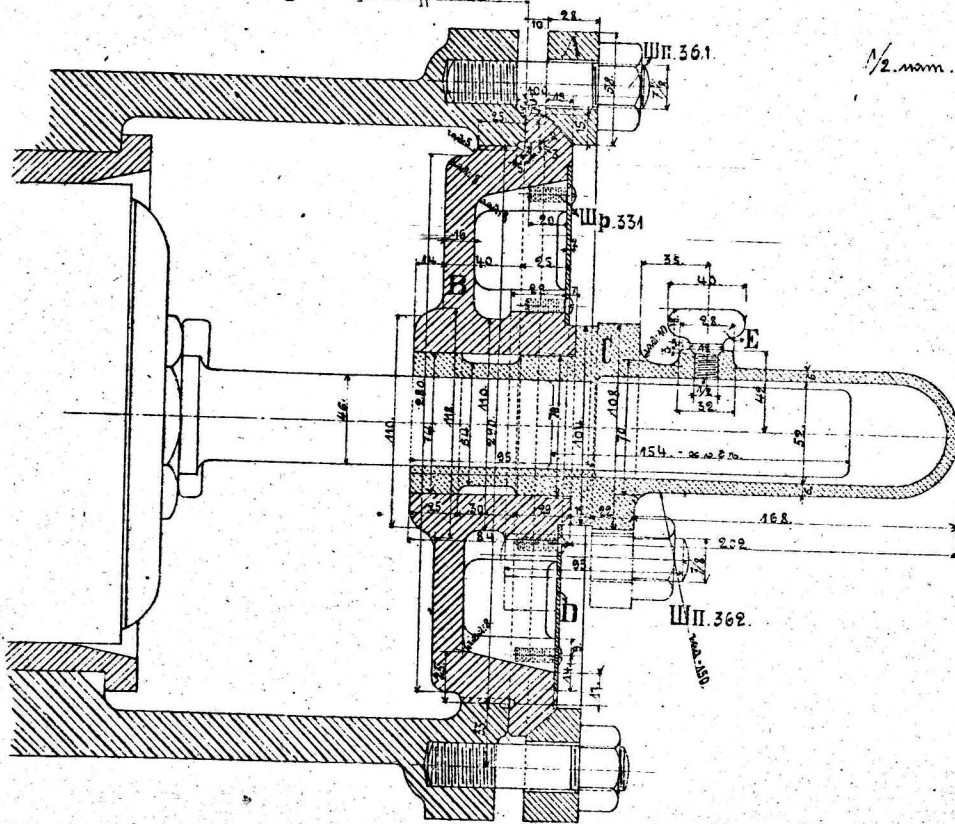
Таб.

$\frac{1}{2}$ нм в.



Onze spegnum uconipae 452

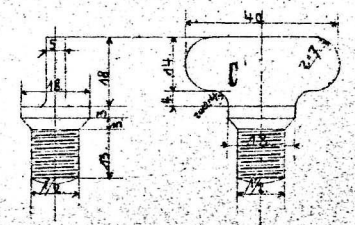
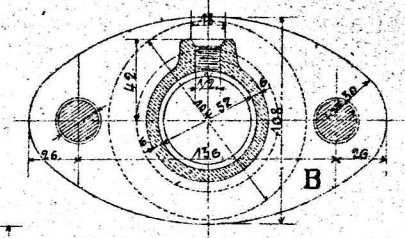
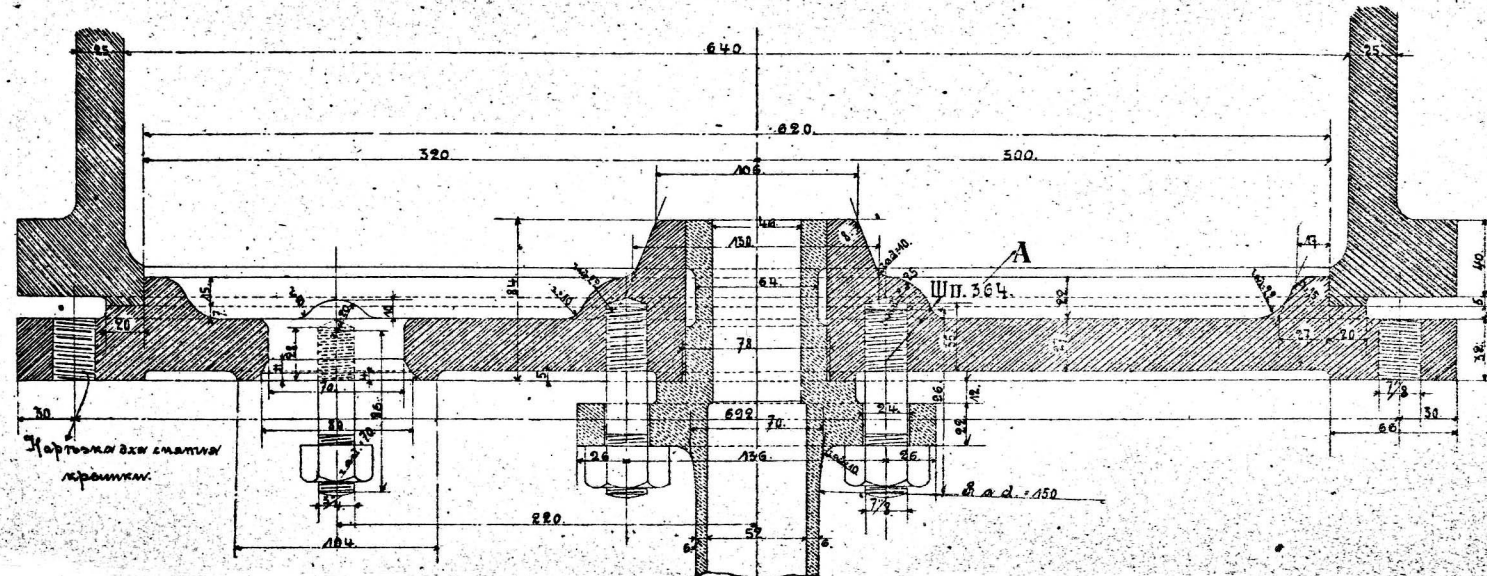
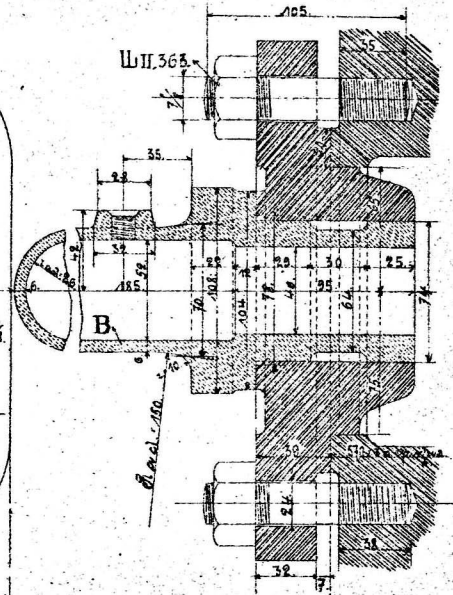
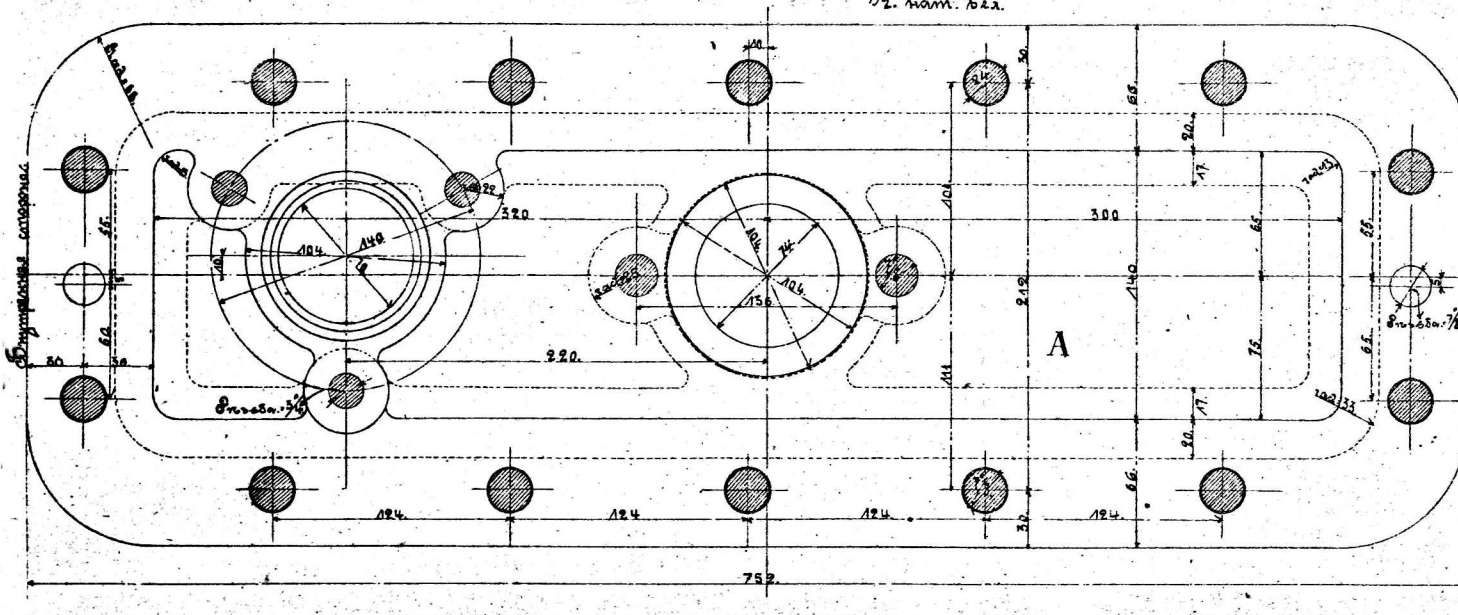
1/2. norm. Ger.



Передняя золотниковая крышка большого цилиндра.

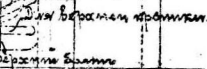
1/2. нм. вел.

Табл. 117



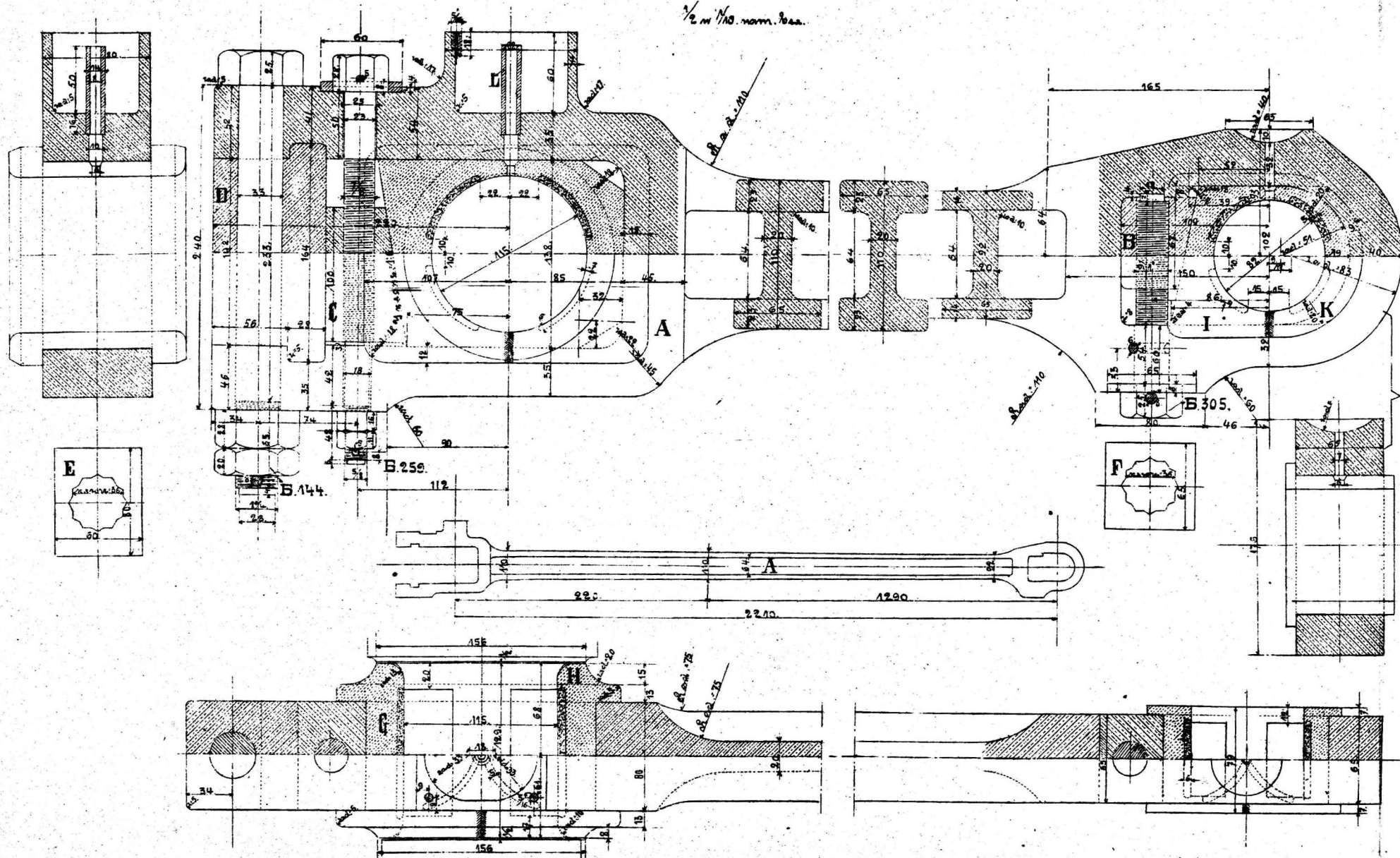
1/2. nam. bea.

B.287



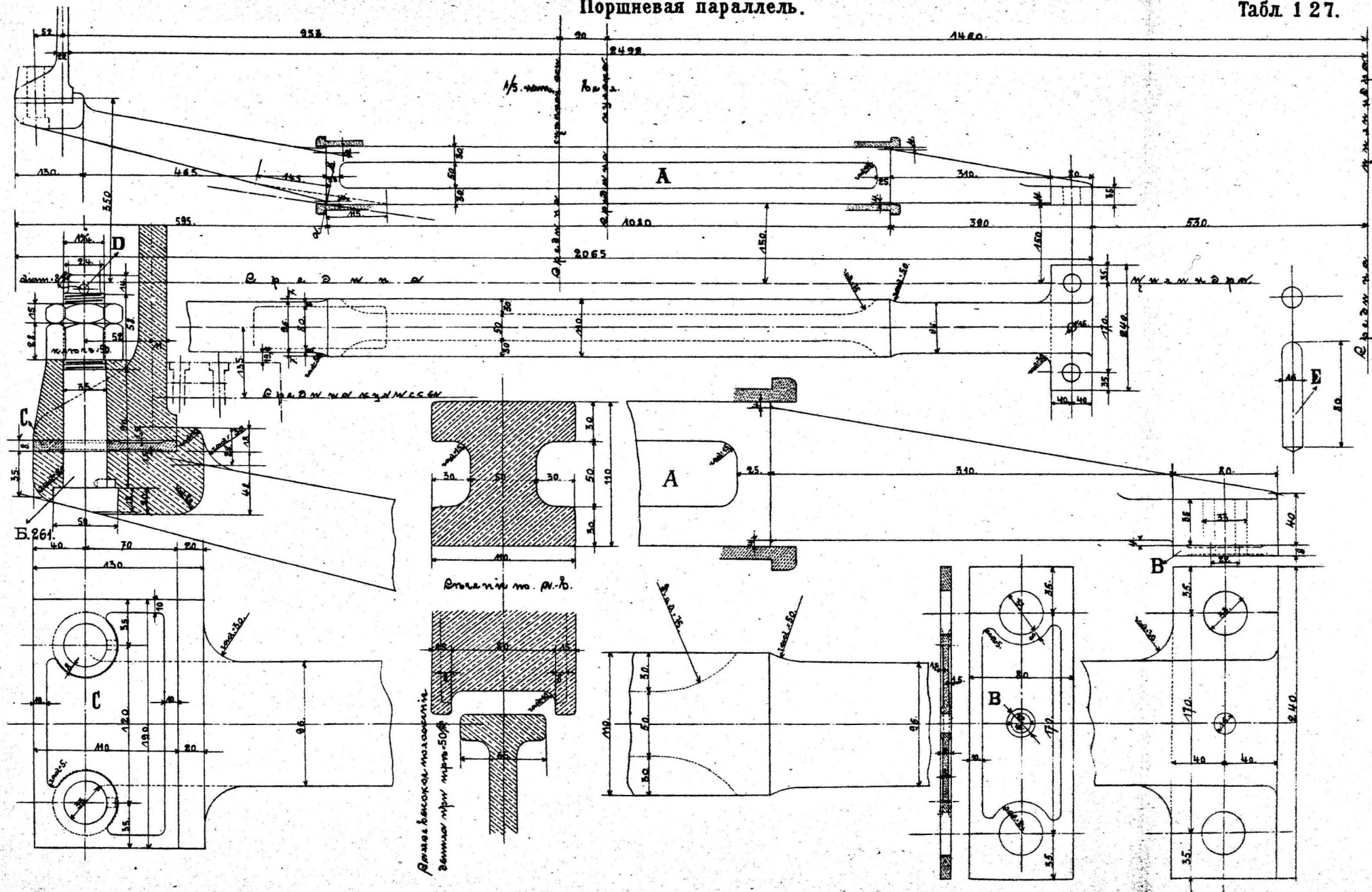
$\frac{1}{2}$ m NAD norm. 922.

Табл. 126.



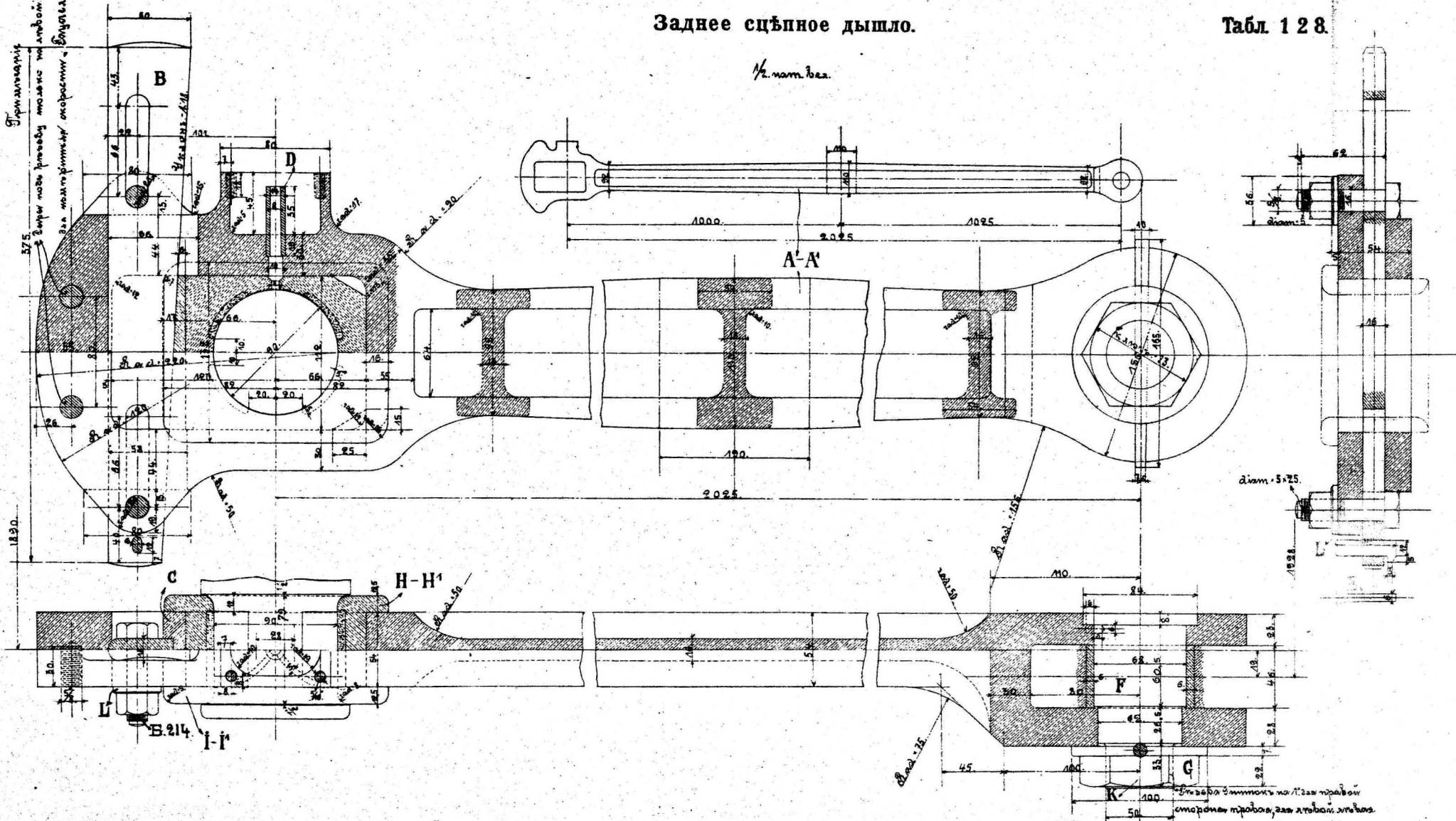
Поршневая параллель.

Табл 1 27.



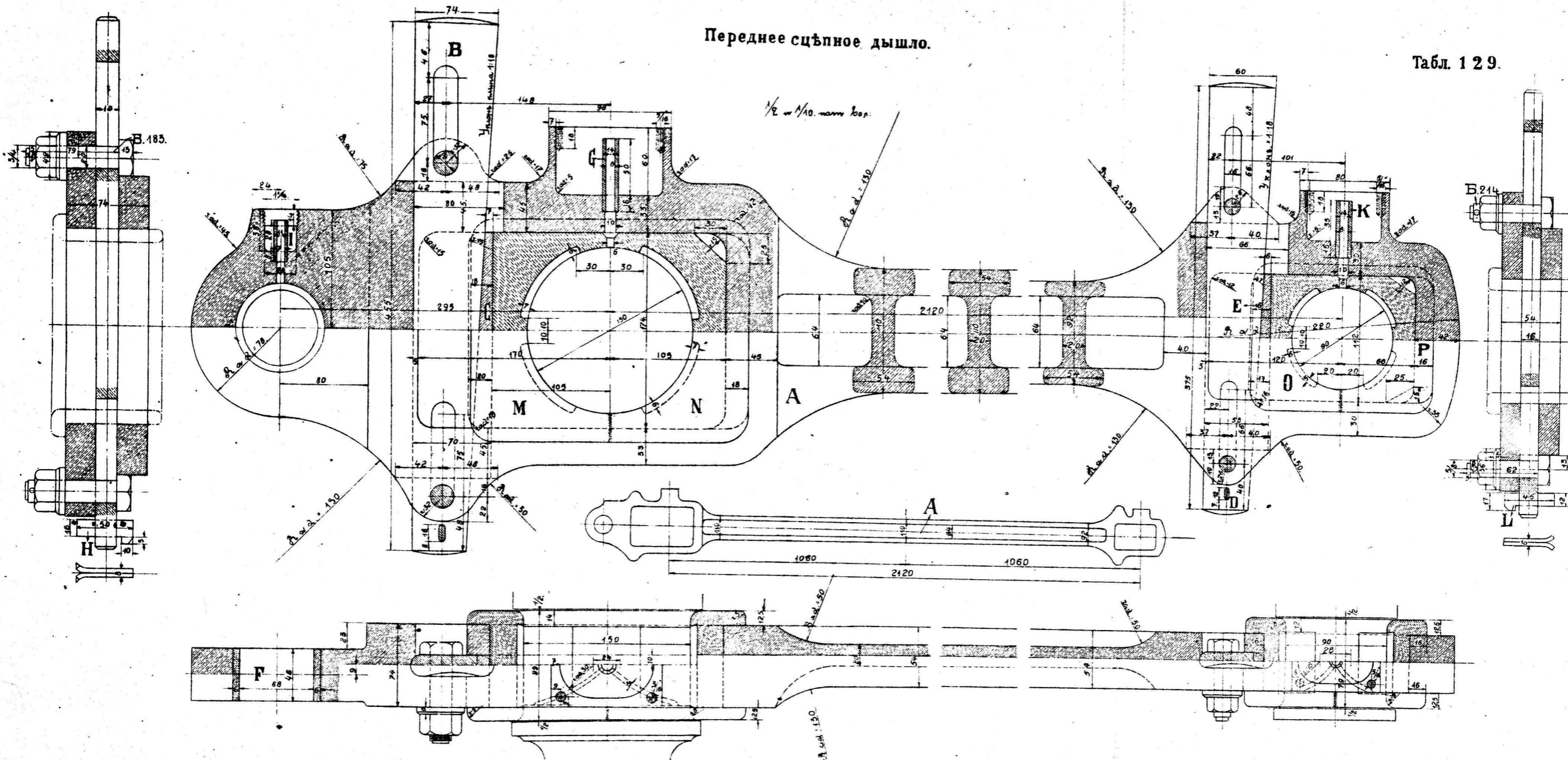
Григорьевич
в Москве по
архиву повороте
в Московск. Губ. архива.

1



Переднее сцепное дышло.

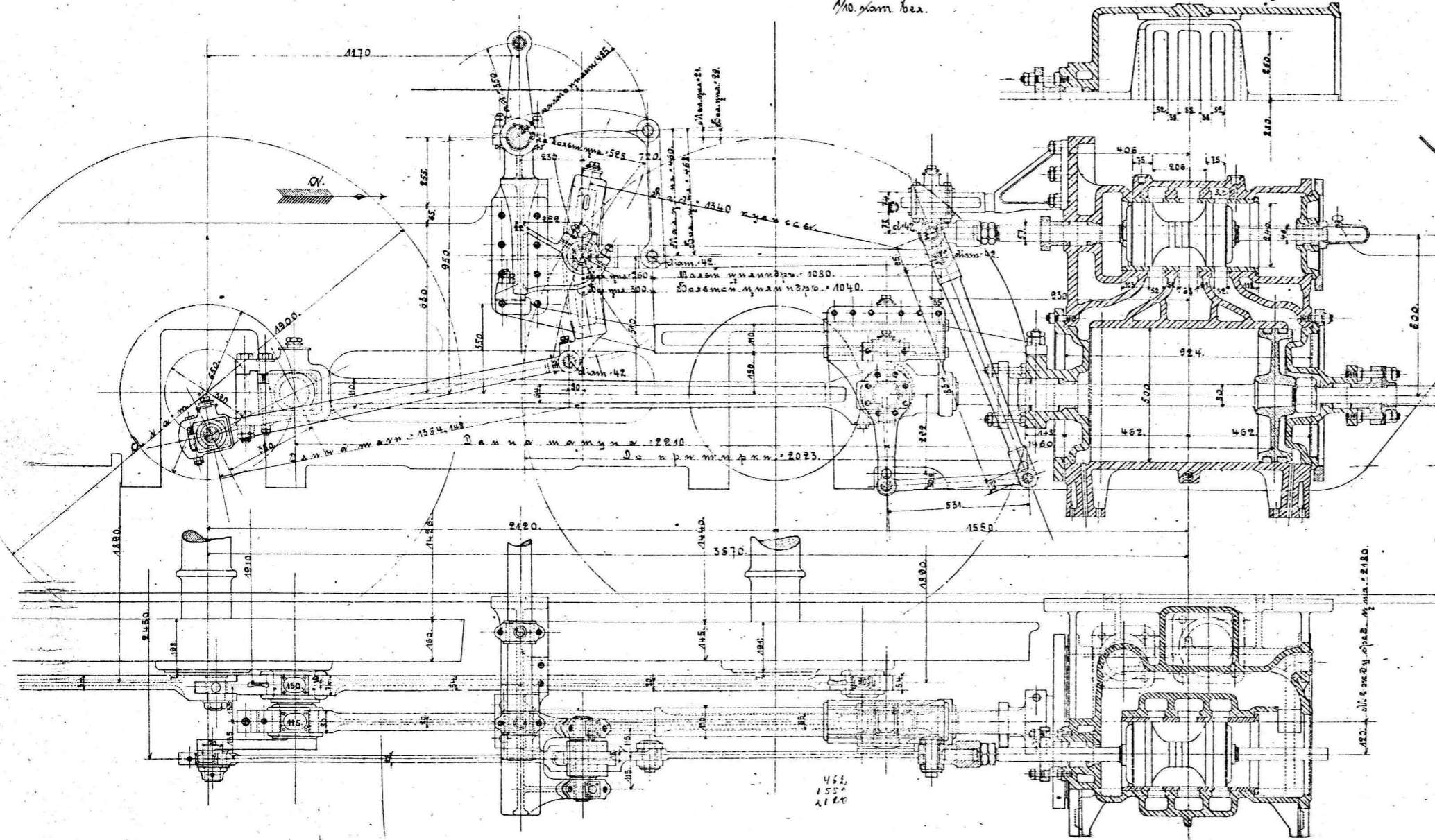
Табл. 129.



Общий вид парораспределительного механизма
„Гейзингеръ фонъ Вальдеггъ“

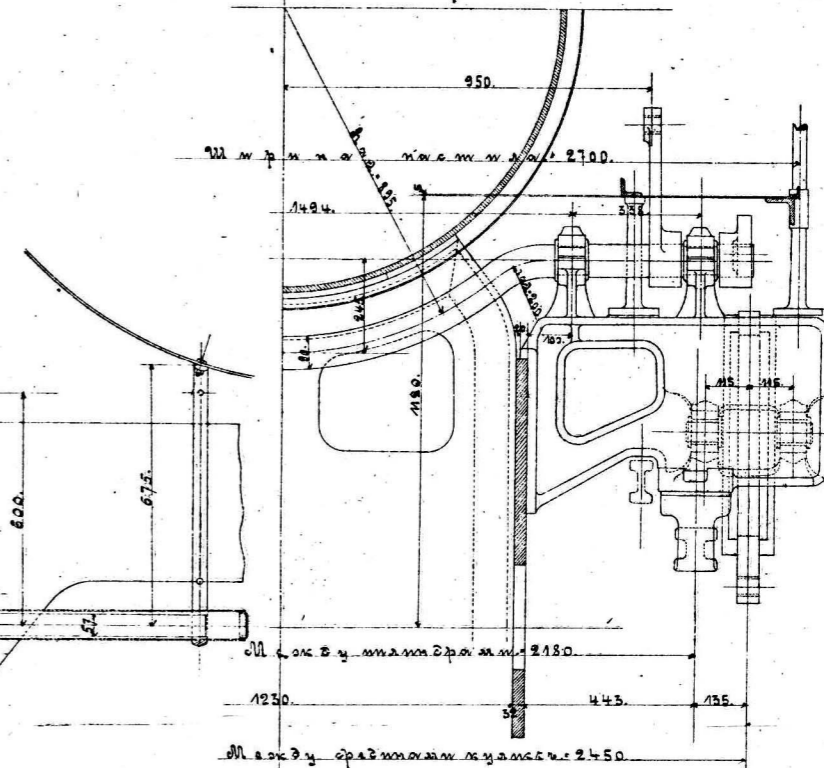
1/10. Мот. Вал.

Возвратная сторона большого цилиндра.



Вид по стрелке. А.

Табл. 130.



Возвратная сторона большого цилиндра.
Дiameter большого цилиндра
Ход поршня
Отношение площадей золотников
Наружная перекладка золотника
Внутренняя
При наполнении малого цилиндра
Предускорение малого цилиндра
Наибольшее открытие клапана

Таблицы для проверки золотников по Цейнеру.

Малый цилиндр.

Большой цилиндр.

ХОДЬ ПАРОВОЗА ВПЕРЕДЪ.

Ход поршня вперед.

Ход поршня назад.

Ход поршня вперед.

Ход поршня назад.

Соответствие
отношение.

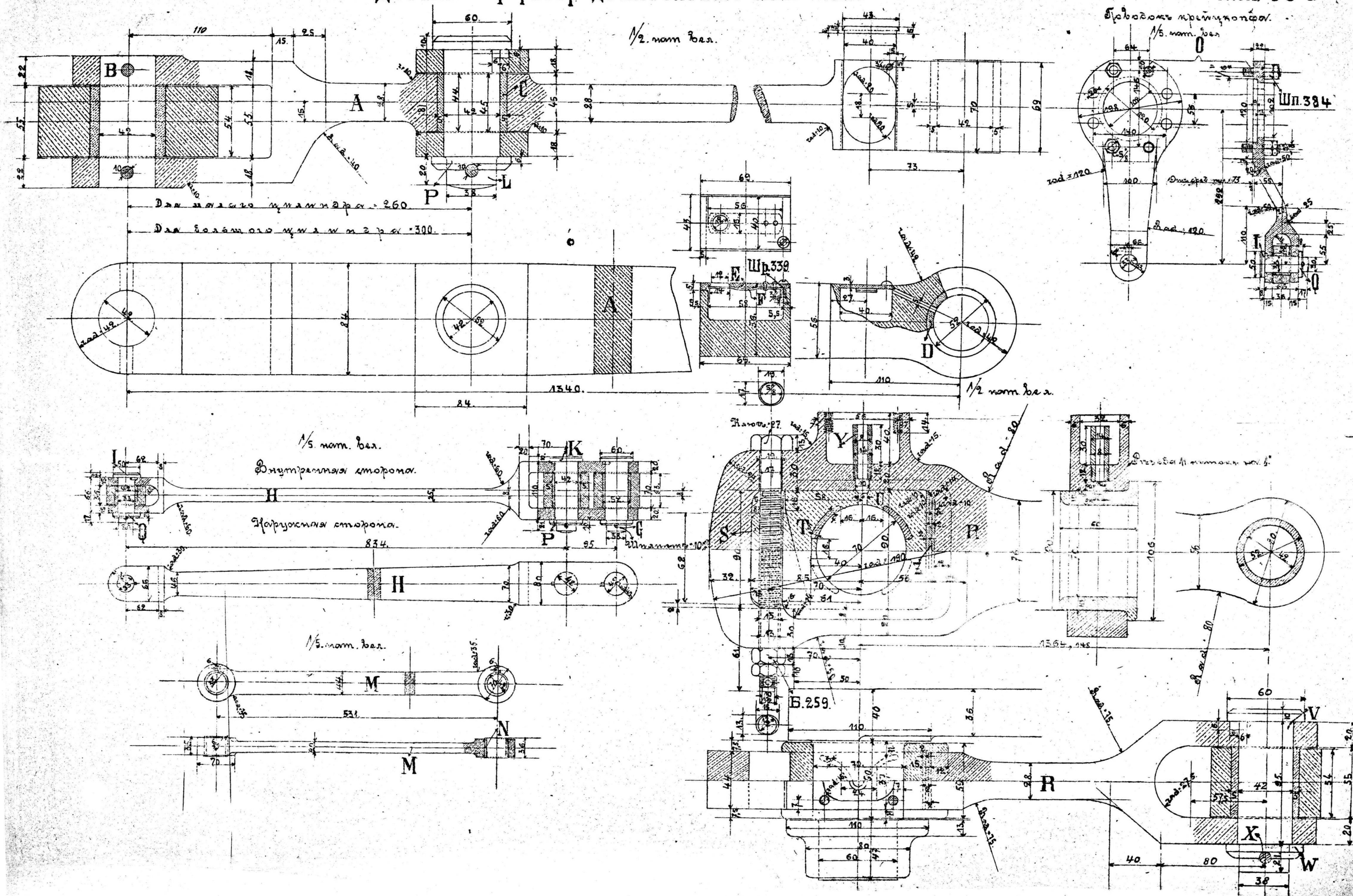
Расширение	Сжатие	Расширение	Сжатие
0.8 520 594 628 649	3 43	320 594 628 649	3 43
0.7 455 545 613 649	3 29	455 545 613 649	3 29
0.6 390 514 599 649	3 21	390 514 599 649	3 21
0.5 325 499 584 649	3 15	325 499 584 649	3 15
0.4 260 463 563 649	3 11	260 463 563 649	3 11
0.3 195 424 534 649	3 8	195 424 534 649	3 8
0.2 130 376 504 649	3 5	130 376 504 649	3 5
0.1 65 319 459 649	3 3	65 319 459 649	3 3
0 29 252 399 649	3 2	29 252 399 649	3 2
0.1 65 319 459 649	3 3	65 319 459 649	3 3
0.2 130 376 504 649	3 5	130 376 504 649	3 5
0.3 195 424 534 649	3 8	195 424 534 649	3 8
0.4 260 463 563 649	3 11	260 463 563 649	3 11
0.5 325 499 584 649	3 15	325 499 584 649	3 15
0.6 390 514 599 649	3 21	390 514 599 649	3 21
0.7 455 545 613 649	3 29	455 545 613 649	3 29
0.8 520 594 628 649	3 43	520 594 628 649	3 43

Расширение	Сжатие	Расширение	Сжатие
0.8 520 594 628 649	3 43	520 594 628 649	3 43
0.7 455 545 613 649	3 29	455 545 613 649	3 29
0.6 390 514 599 649	3 21	390 514 599 649	3 21
0.5 325 499 584 649	3 15	325 499 584 649	3 15
0.4 260 463 563 649	3 11	260 463 563 649	3 11
0.3 195 424 534 649	3 8	195 424 534 649	3 8
0.2 130 376 504 649	3 5	130 376 504 649	3 5
0.1 65 319 459 649	3 3	65 319 459 649	3 3
0 29 252 399 649	3 2	29 252 399 649	3 2
0.1 65 319 459 649	3 3	65 319 459 649	3 3
0.2 130 376 504 649	3 5	130 376 504 649	3 5
0.3 195 424 534 649	3 8	195 424 534 649	3 8
0.4 260 463 563 649	3 11	260 463 563 649	3 11
0.5 325 499 584 649	3 15	325 499 584 649	3 15
0.6 390 514 599 649	3 21	390 514 599 649	3 21
0.7 455 545 613 649	3 29	455 545 613 649	3 29
0.8 520 594 628 649	3 43	520 594 628 649	3 43

ХОДЬ ПАРОВОЗА НАЗАДЪ.

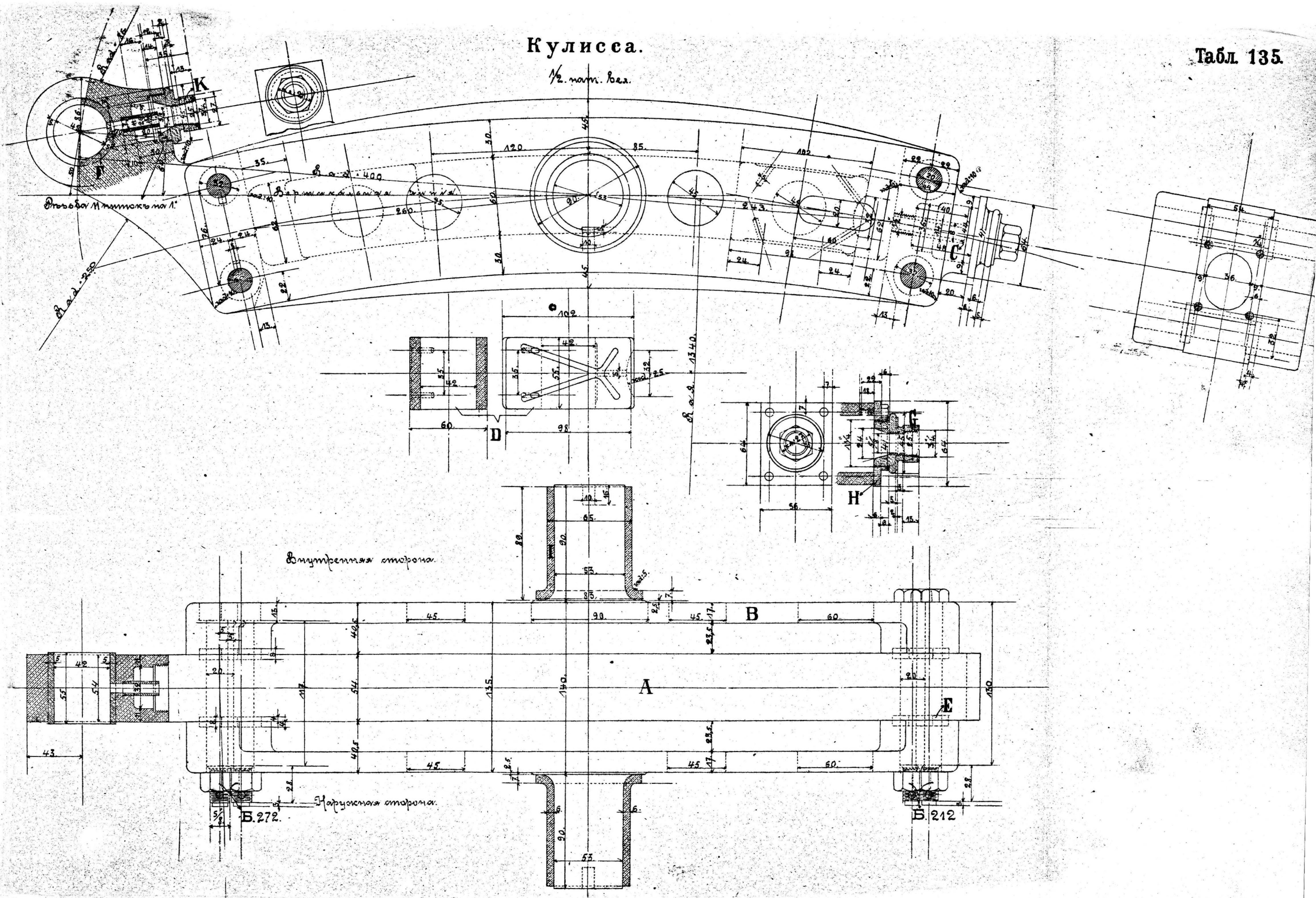
Детали парораспределительного механизма

Табл. 134.



1/2. norm. Ver.

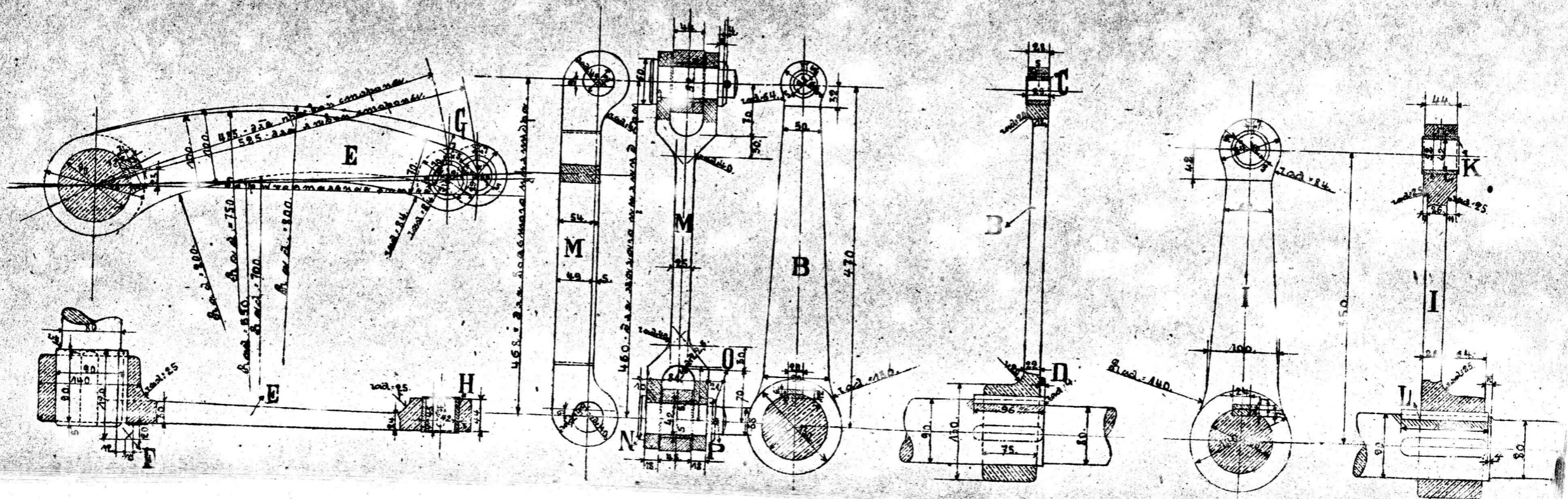
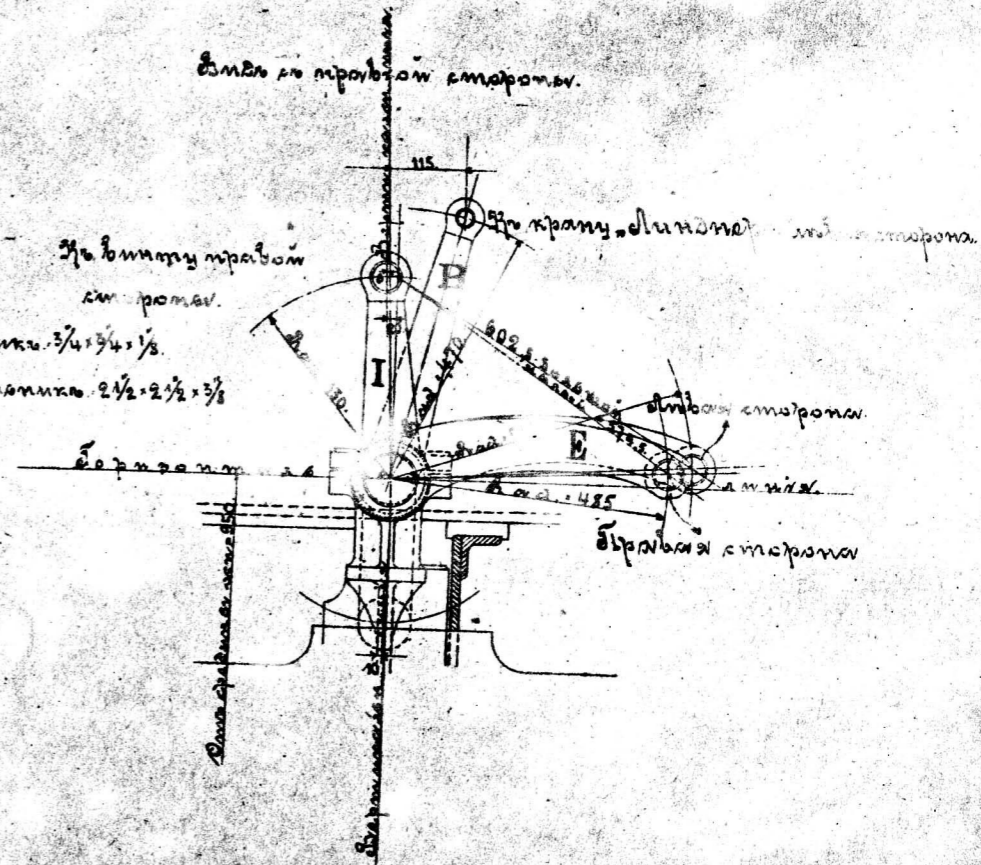
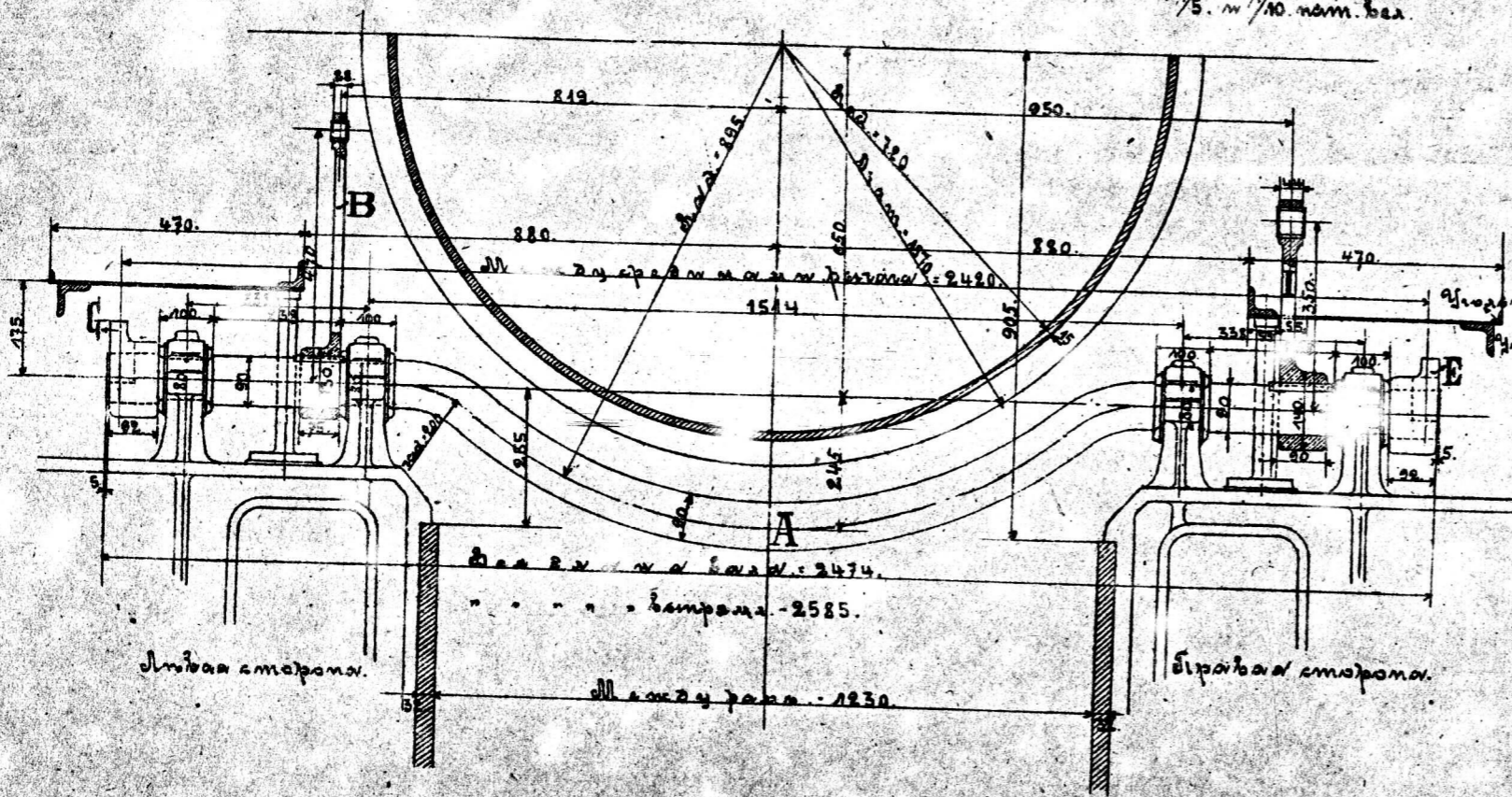
Табл. 135.



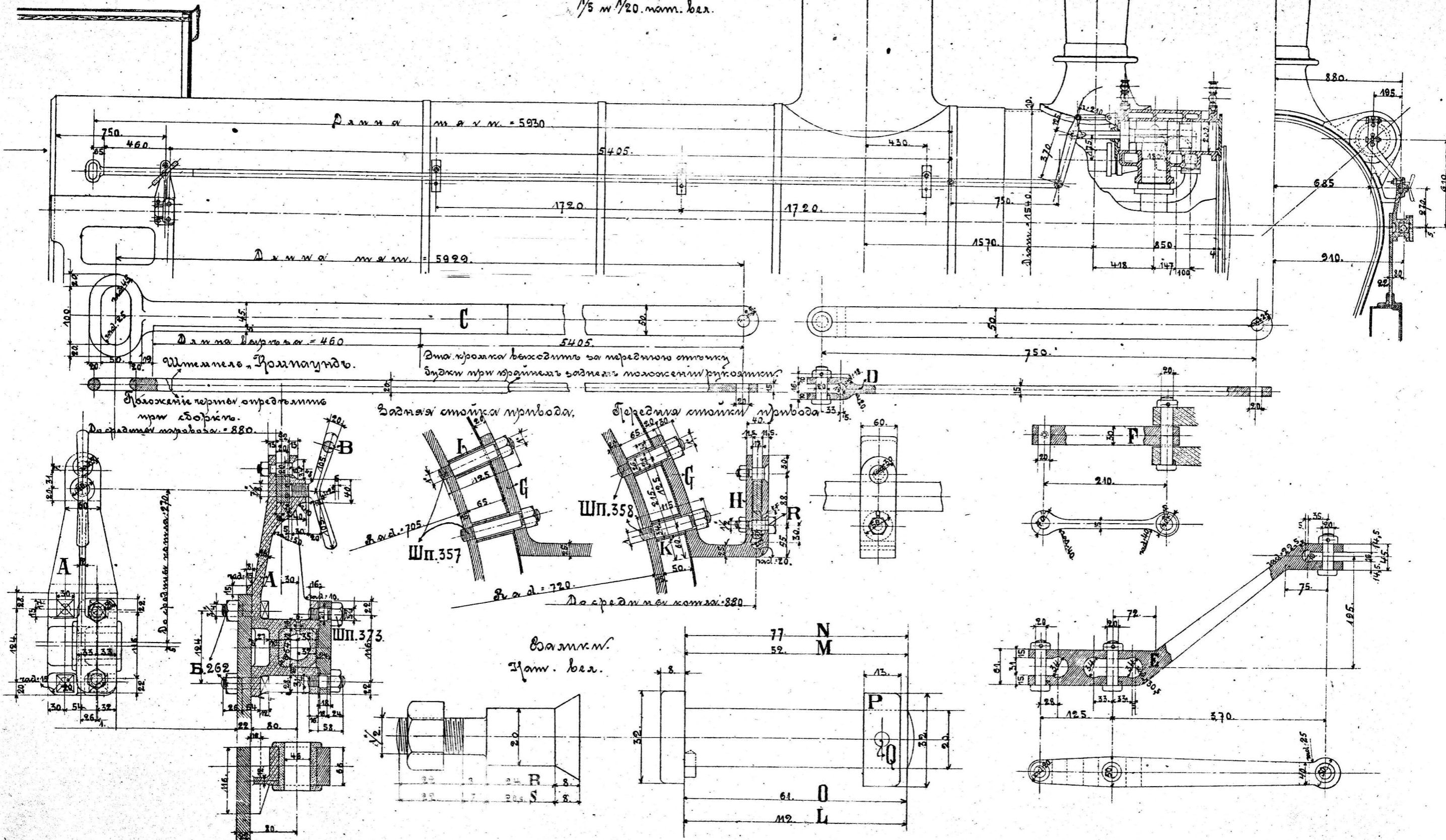
Переводный валъ съ рычагами.

Табл. 136.

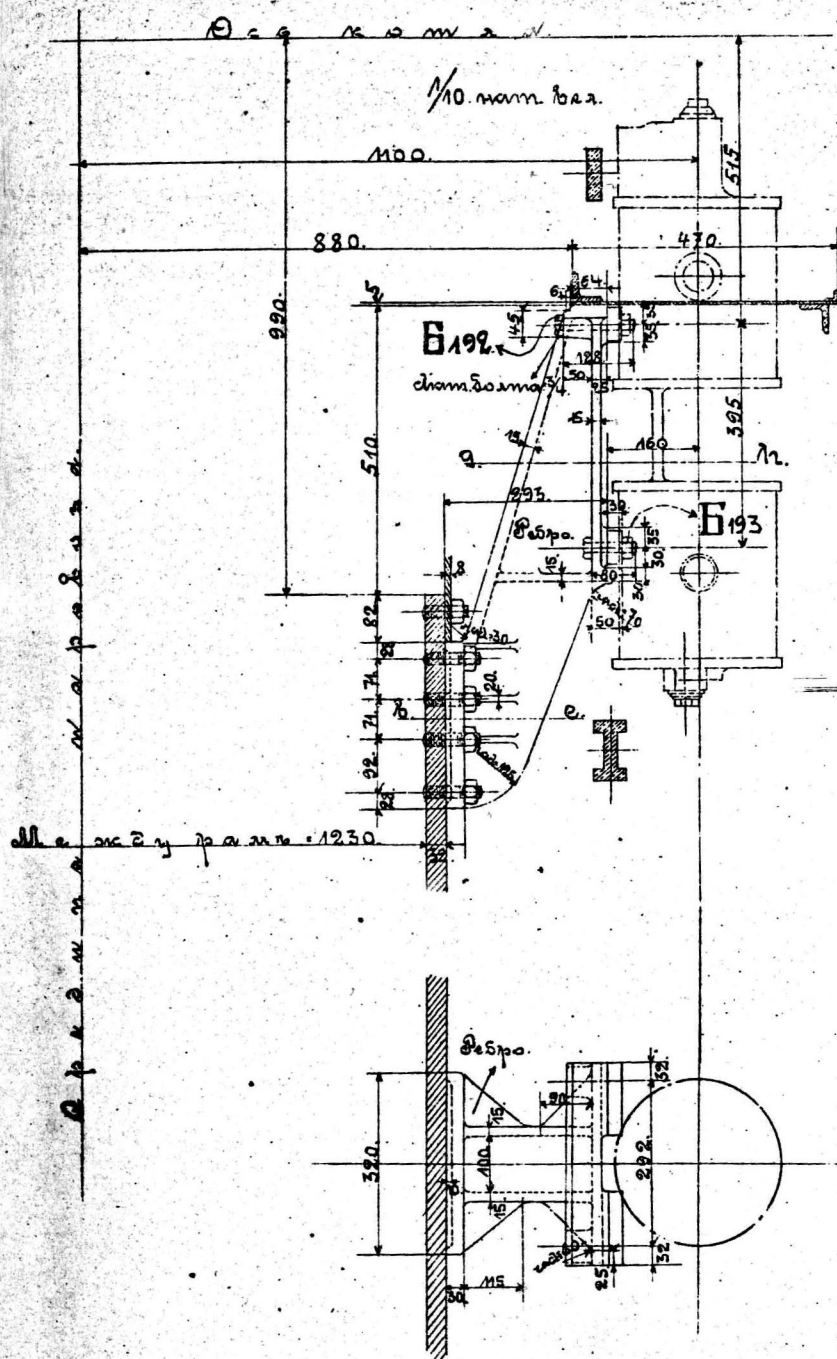
$\frac{1}{5}$ и $\frac{1}{10}$ пот. вал.



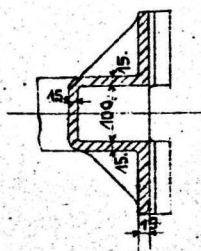
1/5 m 1/20. norm. ber.

 $\frac{1}{5}$ и $\frac{1}{20}$ нм. бер.

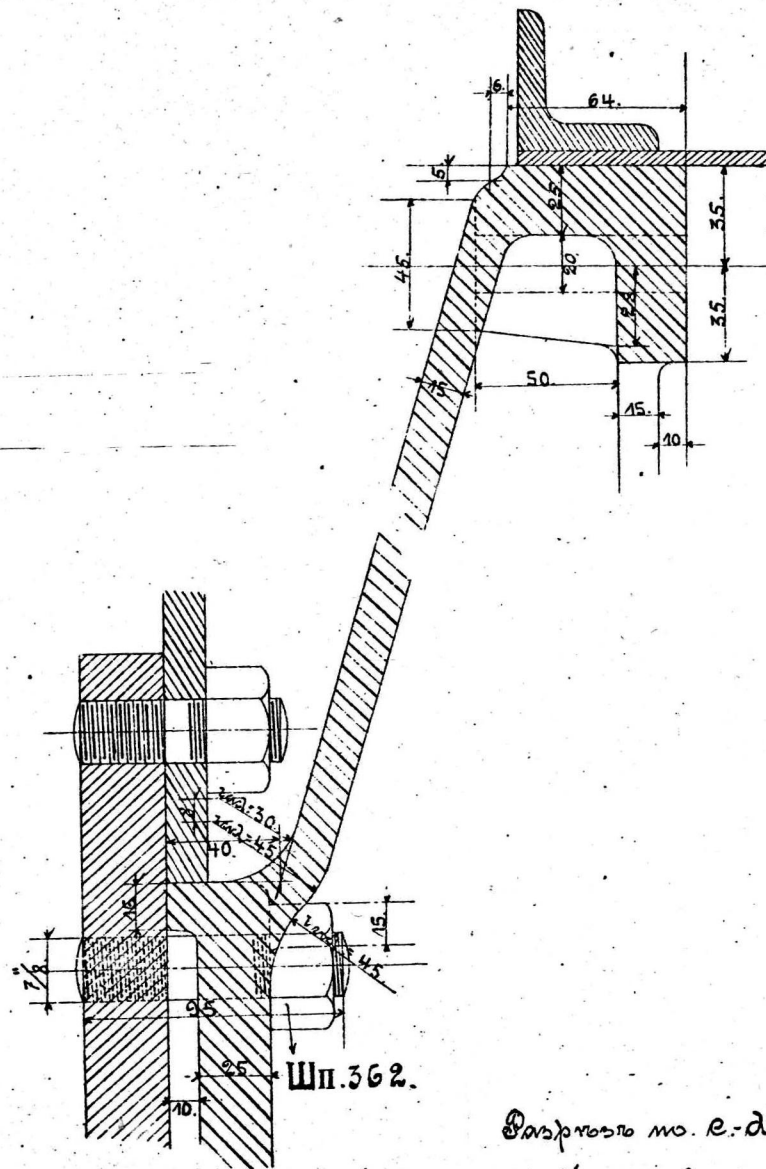
Кронштейнъ воздушнаго насоса.



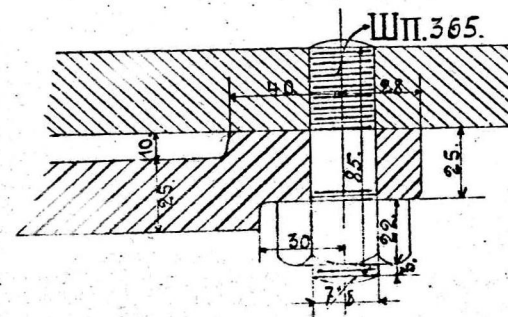
Քիմիական առ. Զ.-Դ.



Договор по. е-г.
1/2. нм. ба.

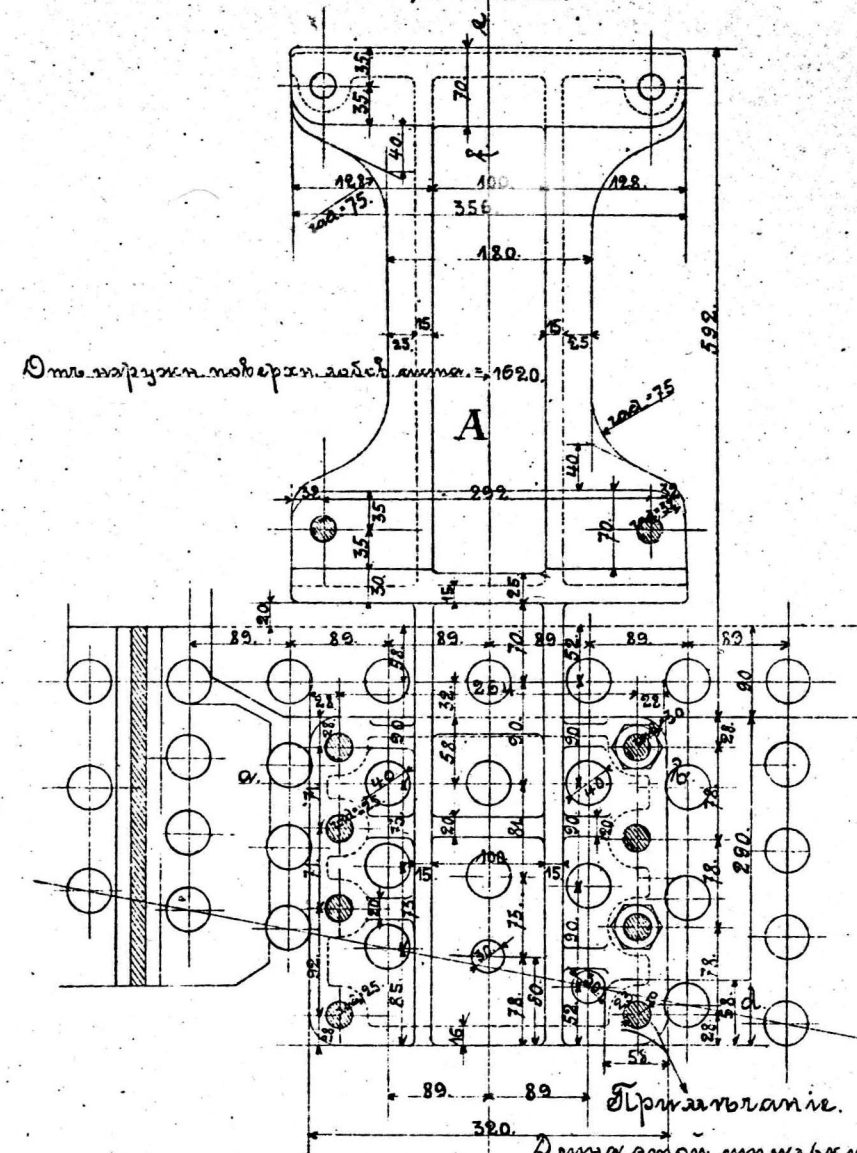


Испробовано по е-д.
1/2. нит. бел.



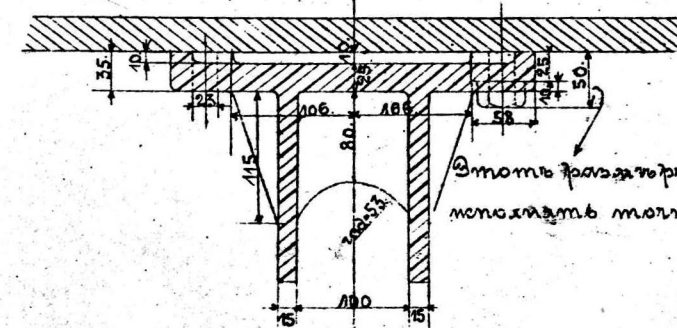
1/5. nam. ber.

Табл. 157.



Длина этой проволоки 85%
а остальных 7 мм. и пятью
дмми 95%
Всего только из одной проволоки.

Յանդանոսյու ուռ. և. Դ.



Этот фразеологизм
использовать можно.