

ГЛАВНЫЕ РАЗМЕРЫ ПАРОВОЗА

Диаметр цилиндра	575 мм
Ход поршня	700 мм
Наружный диаметр ведущего и сцепных колес по кругу катания при толщине бандажа 75 мм . .	1850 мм
Наружный диаметр переднего бегунка по кругу катания при толщине бандажа 75 мм	1050 мм
Наружный диаметр задних поддерживающих колес по кругу катания при толщине бандажа 75 мм . .	1320 мм
Длина труб между решетками . .	5150 мм
Высота оси котла над головкой рельса	3330 мм
Рабочее давление пара в котле . .	13 атм
Число дымогарных труб	135 шт.
Число жаровых труб	32 шт.
Диаметр дымогарных труб	51/46 мм
Диаметр жаровых труб	133/125 мм
Диаметр пароперегревательных труб Чусова	24/18 мм
Площадь колосниковой решетки . .	4,73 м

Поверхность нагрева (водян.) топки	18,50 м ²
Поверхность нагрева (водян.) дымогарных труб	109,16 м ²
Поверхность нагрева (водян.) жаровых труб	67,84 м ²
Поверхность испаряющая	195,50 м ²
Поверхность пароперегревателя	72,58 м ²
Общая поверхность нагрева	268,08 м ²
Полная база паровоза	10 300 мм
Вес порожнего паровоза при угольном отоплении не более	77,20 т
Вес порожнего паровоза при нефтяном отоплении не более	78,30 т
Вес груженого паровоза при угольном отоплении не более	85,20 т
Вес груженого паровоза при нефтяном отоплении не более	85,50 т
Специальной вес паровоза	54,00 т
Сила тяги паровоза $Z = 0,5 \frac{D^2}{D} P$	8132 кГ
Ширина колес	1524 мм

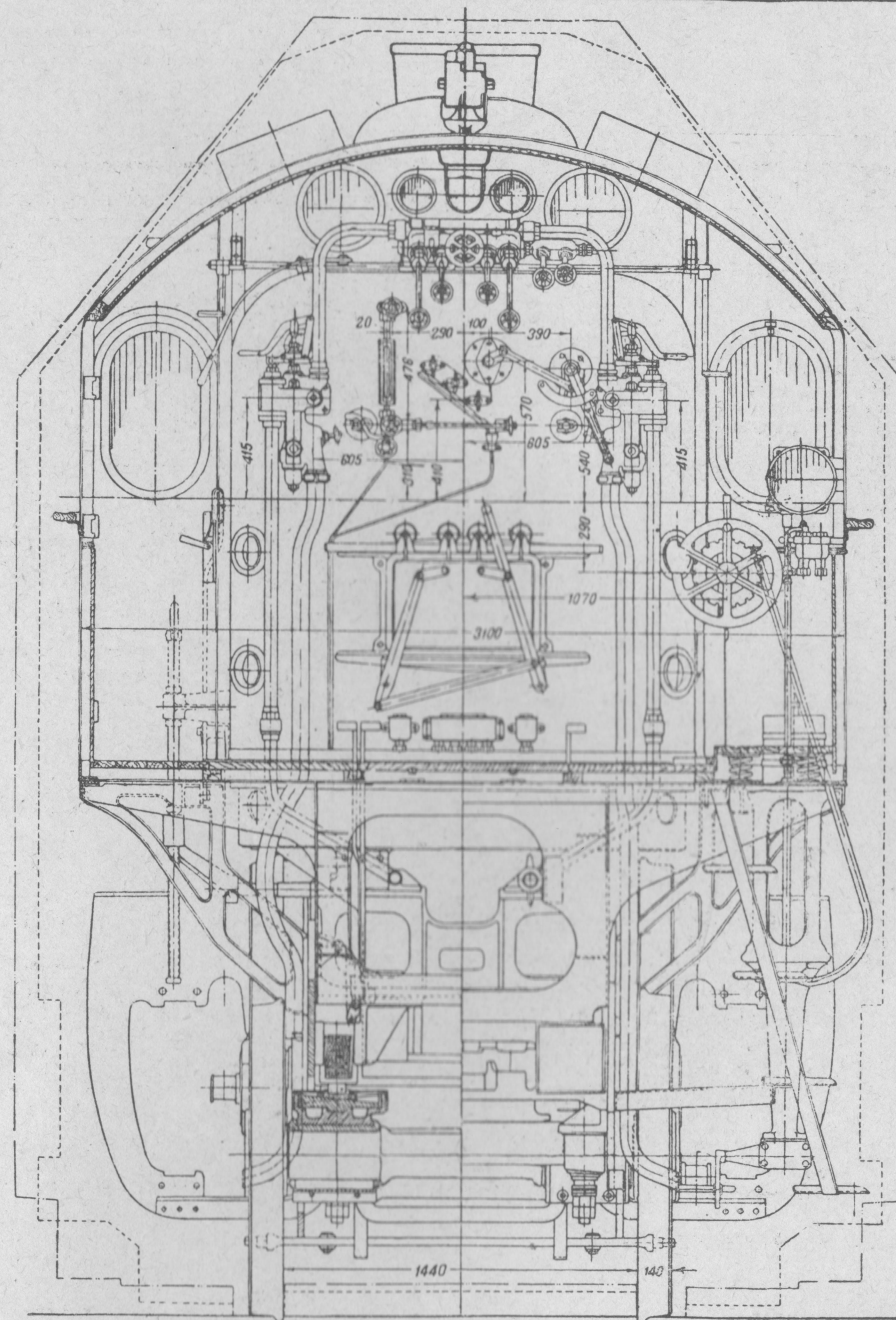
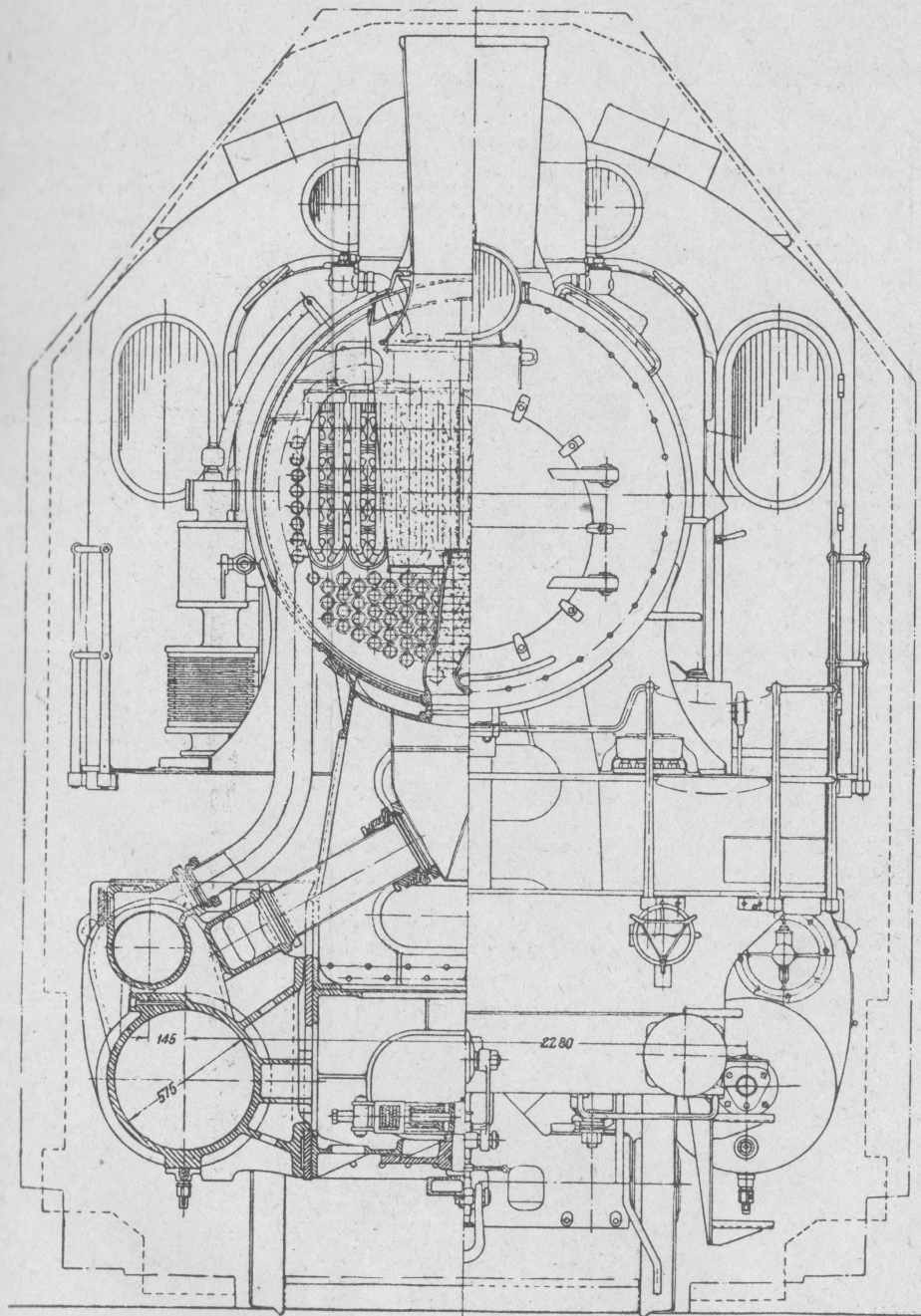
ПАРОВОЗ СНАБЖЕН

Котлом с топкой Бельера
 Пароперегревателем Чусова
 Передней тележкой Краусса
 Задней тележкой Бисселя
 Топкой железной
 Отоплением угольным и нефтяным
 Буксами обыкновенными
 Тормозом Вестингауза
 Песочницей Брюгемана и ручной
 Измерителем скорости Гауссгальтера
 Парораспределением Гейзингера
 Золотниками Трофимова
 Инжекторами кл. RS № 11 Фридмана
 Смазкой цилиндрическим прессом кл. S № 3 Фридмана

ПАРОВОЗ 1-3-1С^у

Общий вид паровоза
 (план)

РЕДЬКО № 1-3-1 А4
 ЛОКОМОТИВПРОЕКТА



ПАРОВОЗ 1-3-1С⁷

Общий вид паровоза
(поперечные виды)

РЕДКОРУС
ЛОКОМОТИВНОПРОЕКТА №1-3-1 А4

4