

Изготавливать с паровоза № 200-01 по № 202-92 включит.

Разрез по D-D

Разрез по E-E

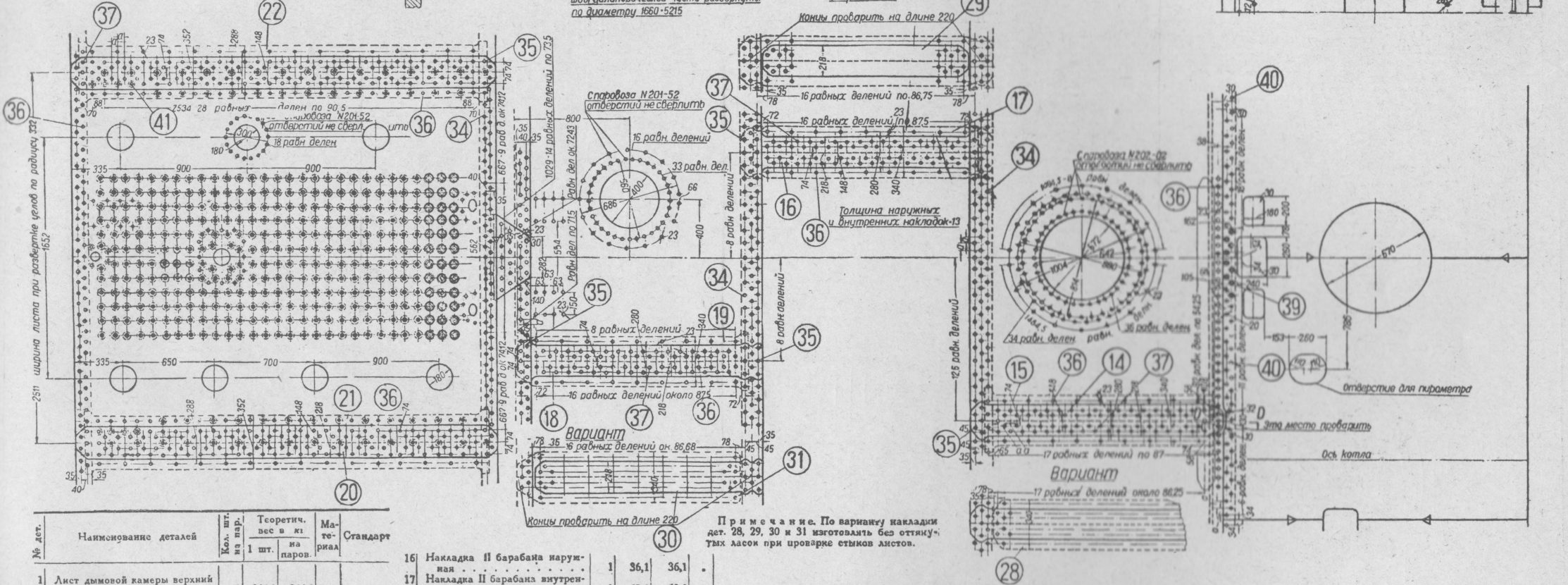
Сечение по F-F

внутри стороны

швы цилиндрической части развернуты по диаметру 1660-5215

Вариант

Развертка нижней внутренней части дымоходной камеры



Примечание. По варианту накладки дет. 28, 29, 30 и 31 изготавливать без отгины- тых ласок при проварке стыков листов.

№ дет.	Наименование деталей	Кол. шт. на пар.	Теоретич. вес в кг на паров.	Материал	Стандарт
1	Лист дымовой камеры верхний правый	1	344,0	344,0	Ст.0
2	Лист дымовой камеры нижний	1	344,0	344,0	
3	Лист дымовой камеры предохранительный нижний	1	252,0	252,0	
4	Кольцо дымовой камеры	1	71,5	71,5	
5	Угольник дымовой камеры правый	1	11,8	11,8	
6	Решетка передняя	1	195,0	195,0	Ст.2
7	Лист I барабана	1	1195,0	1195,0	
8	Лист II барабана	1	1157,0	1157,0	
9	Лист III барабана	1	1146,0	1146,0	
10	Лист узелный	1	579,0	579,0	
11	Лист шинельный верхний	1	837,0	837,0	
12	Лист шинельный боковой правый	1	610,0	610,0	
13	Лист лобовой	1	543,0	543,0	
14	Накладка I барабана наружная	1	39,8	39,8	
15	Накладка I барабана внутренняя	1	57,6	57,6	

16	Накладка II барабана наружная	1	36,1	36,1	
17	Накладка II барабана внутренняя	1	62,0	62,0	
18	Накладка III барабана наружная	1	38,6	38,6	
19	Накладка III барабана внутренняя	1	57,3	57,3	
20	Накладка кожуха наружная	2	66,7	133,4	
31	Накладка кожуха внутренняя правая	1	107,7	107,7	
22	Накладка кожуха внутренняя левая	1	107,7	107,7	
23	Косынка	4	0,35	1,4	Ст.0
24	Лист дымовой камеры передний	1	93,0	93,0	
25	Лист дымовой камеры верхний левый	1	344,0	344,0	
26	Лист шинельный боковой левый	1	610,0	610,0	Ст.2
27	Угольник дымовой камеры левый	1	11,8	11,8	Ст.0
28	Накладка I барабана внутренняя	1	55,3	55,3	Ст.2

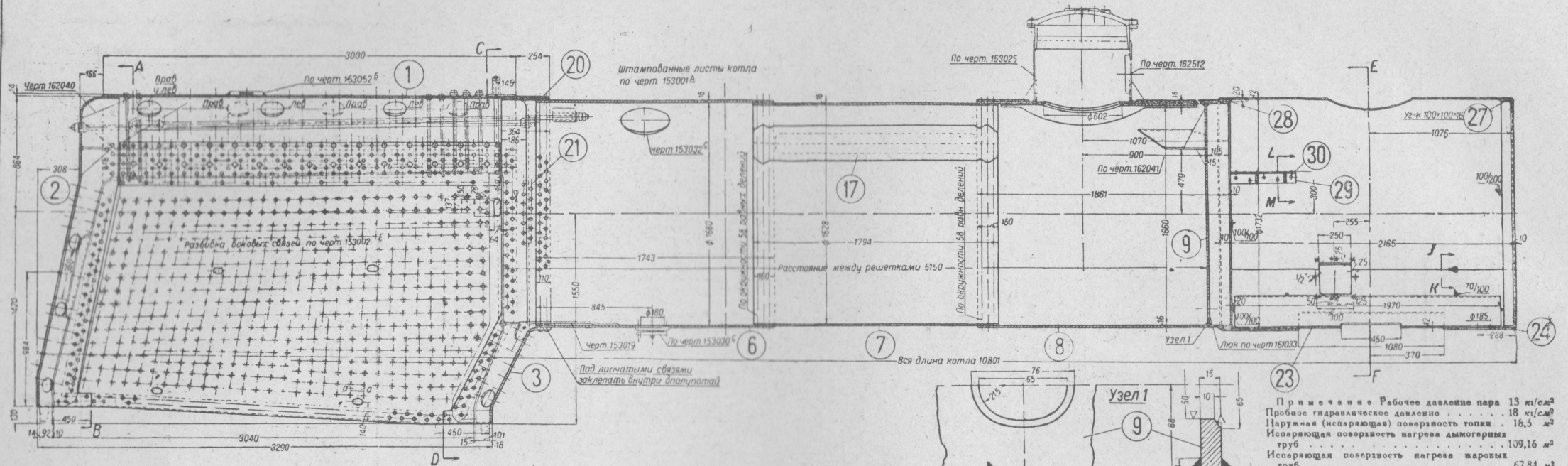
29	Накладка II барабана наружная	1	34,7	34,7	
30	Накладка III барабана наружная	1	37,8	37,8	
31	Накладки III барабана внутренняя	1	55,8	55,8	
32	Ластик верхний	1	10,7	10,7	
33	Ластик боковой	2	10,7	21,4	
34	Защелка полуукр. 22x70	550	0,285	156,75	ОСТ. 301
35	Защелка полуукр. 22x85	77	0,33	25,41	ОСТ. 301
36	Защелка полуукр. 22x65	366	0,27	98,82	ОСТ. 301
37	Защелка полуукр. 22x80	459	0,315	144,585	ОСТ. 301
38	Защелка полуукр. 22x38	20	0,19	3,8	ОСТ. 301
39	Защелка полуукр. 19x65	8	0,195	1,56	ОСТ. 301
40	Защелка полуукр. 19x86	102	0,239	24,378	ОСТ. 301
41	Защелка полуукр. 22x60	86	0,255	21,93	ОСТ. 301

Примечание. Детали 28, 29, 30 и 31 изготавливать только при заказе по варианту.

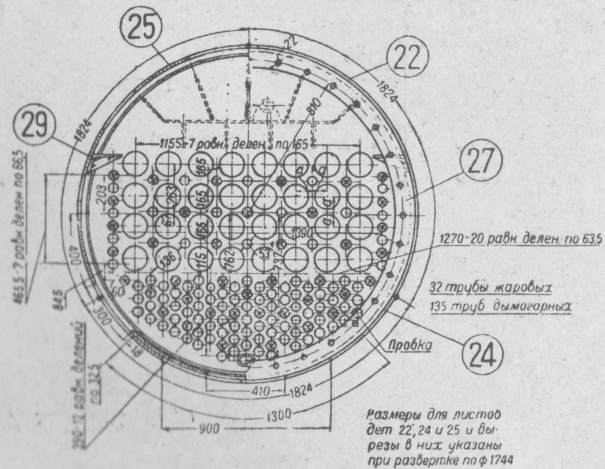
ПАРОВОЗ 1-3-1СУ

Комел

Коломзавод № 153 000А

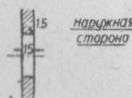


Разрез по E-F

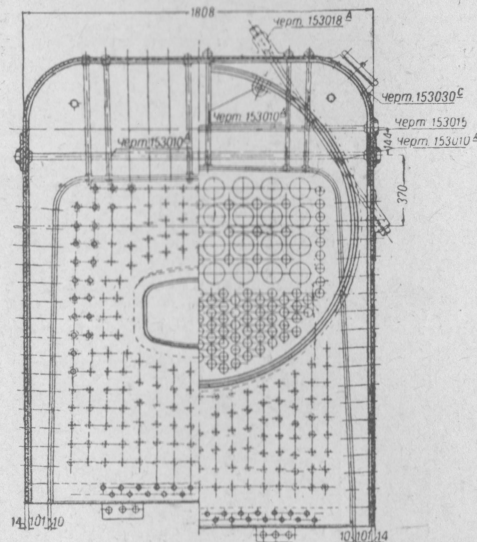


Примечание. Все отверстия для жаровых и отключаемых знаков Х для дымогарных труб с наружной стороны передней решетки должны иметь округленные кромки, согласно рисунку А.

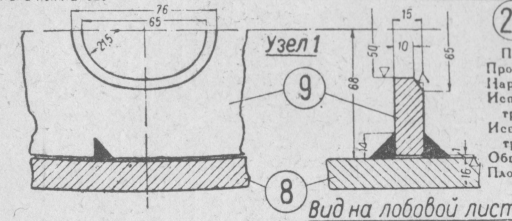
ЭСКУЗ А



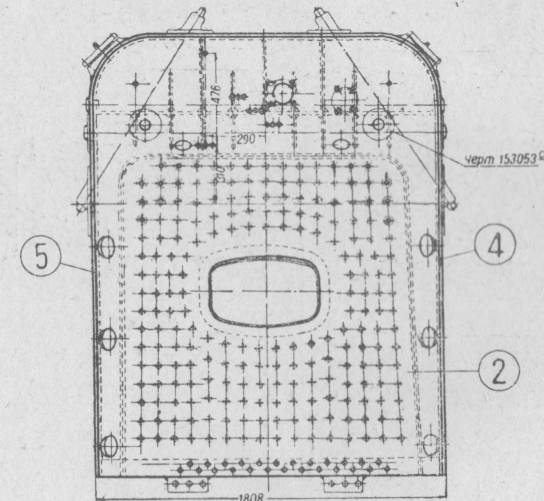
Разрез по А-В



Разрез по C-D



Вид на лобовой лист

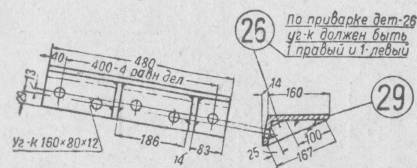
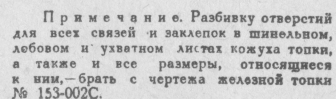


спецификацию
см. стр. 7

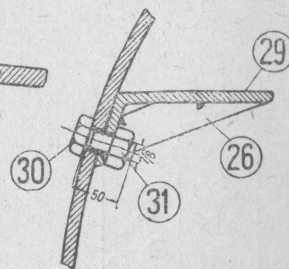
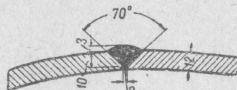
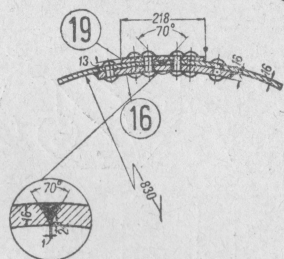
НАРОВОЗ 1-8-1С

Котел

КОЛОМЗАВОД № 162 000



Сечение по L-M



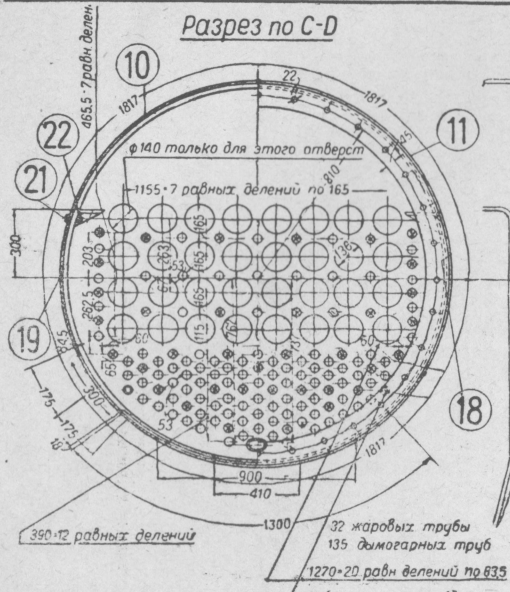
5	Боковой шинельный					
	лист левый	1	610,0	610,0	Ся. 2	
6	лист II барабана	1	1146,0	1146,0	.	
7	III	1	1157,0	1157,0	.	
8	IV	1	1195,0	1195,0	.	
9	Передняя решетка	1	162,0	162,0	.	
10	Наружняя накладка ко- жуха	2	66,7	133,4	.	
11	Внутренняя накладка кожуха левая	1	107,7	107,7	.	
12	Внутренняя накладка кожуха правая	1	107,7	107,7	.	

ПАРОВОЗ 1-3-1 С

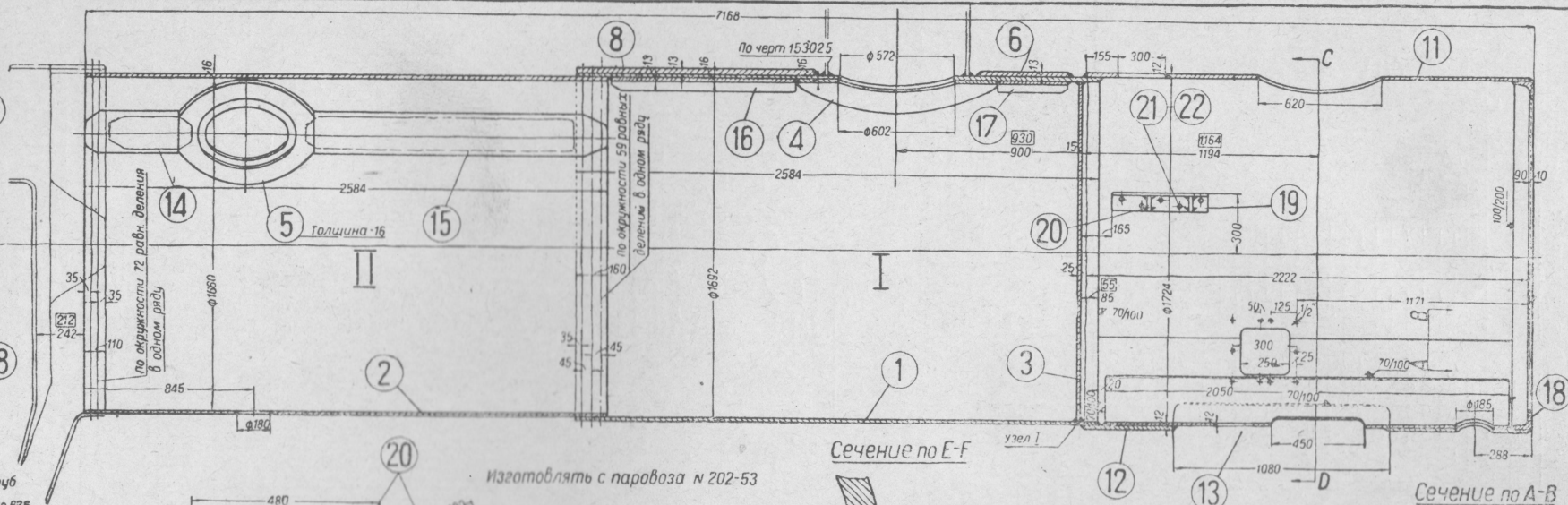
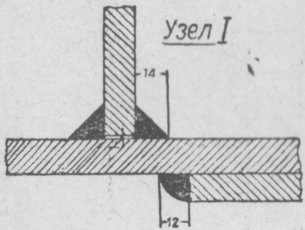
Котел

КОЛОМЗАВОД № 182 000

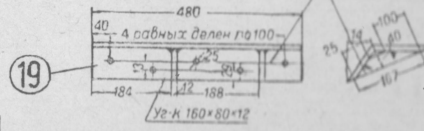
Разрез по C-D



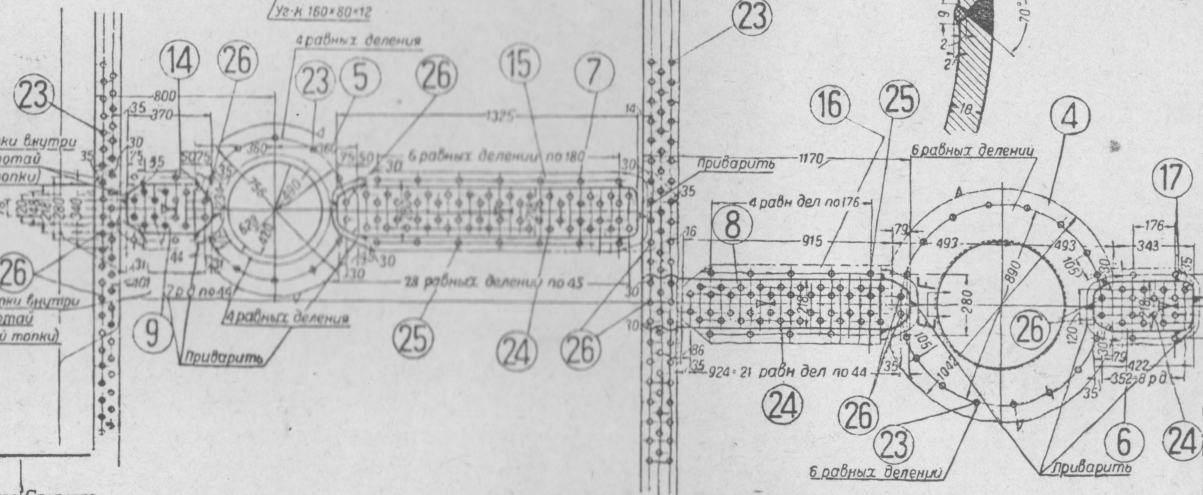
Примечание. Все жаровые и часть дымогарных труб (отмеченных знаком X) должны быть отбуртованы и передней решетке и крошки отверстий для них, со стороны буртов, должны быть округлены согласно эскизу „А*“ (см. эскиз).



изготавливать с паровоза № 202-53

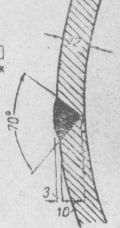


Проварка листов
I и II барабанов



Толщина внутренних и наружных накладок-13

Примечание. По размерам в ☐ изготавливать при постановке сварных топок по черт № 162-002Б.



№ акт.	Наименование деталей	Кол. шт. на пар.	Теоретич. вес в кг		Материал	Стандарт
			1 шт.	на паров.		
1	Лист I барабана 16×2584×5364	1	1708,0	1708,0	Ст. 2	
2	Лист II барабана 16×2584×52×2	1	1687,28	1687,28		
3	Передняя решетка	1	174,27	174,27	•	
4	Кольцо под сухопарник	1	75,36	75,36	•	
5	Кольцо под лав	1	37,0	37,0	•	
6	Передняя наружн. накладка I барабана	1	12,04	12,04	•	
7	Передняя наружн. накладка II барабана	1	29,52	29,52	•	

8	Задняя наружн. на- кладка I барабана	1	26,32	26,32	
9	Задняя наружн. на- кладка II бара- бана	1	8,87	8,87	
10	Лист дымовой ка- меры правый	1	349,7	349,7	Ст. 0
11	Лист дымовой ка- меры левый	1	349,7	349,7	.
12	Лист дымовой ка- меры нижний	1	278,8	278,8	.
13	Лист дымовой ка- меры предохра- нительный	1	222,0	222,0	.
14	Задняя внутр. на- кладка II барабана	1	16,12	16,12	Ст. 2
15	Передняя внутр. на- кладка II бара- бана	1	51,0	51,0	.

16	Задняя внутр на- кладка I барабана	1	31,6	31,6	"	
17	Передняя внутр на- кладка I барабана	1	11,44	11,44	"	
18	Уг-к 100 × 100 × 16 l = 5100	1	118,52	118,52	Ст. 0	
19	Уг-к 160 × 80 × 12	2	10,37	20,74	"	
20	Косынка	4	0,6	2,4	"	
21	Болт черный 7/8 × × 50	10	0,272	2,72	Ст. 2	OCT. 133
22	Гайка черная 7/8	10	0,103	1,03	Г. жел.	OCT. 147
23	Защелка полукр. 22 × 65	312	0,27	84,24	Ст. 2	OCT. 301
24	Защелка полукр. 22 × 75	120	0,3	36,0	"	OCT. 301
25	Защелка полукр. 22 × 60	32	0,26	8,32	"	OCT. 301
26	Защелка полукр. 22 × 80	64	0,315	20,16	"	OCT. 301

OCT. 133
OCT. 147
OCT. 301
OCT. 301
OCT. 301
OCT. 301

ПАРОВОЗ 1-3-1 С^у

Цилиндрическая часть
котла из двух барабанов

КОЛОМЗАВОД № 162 000^Б