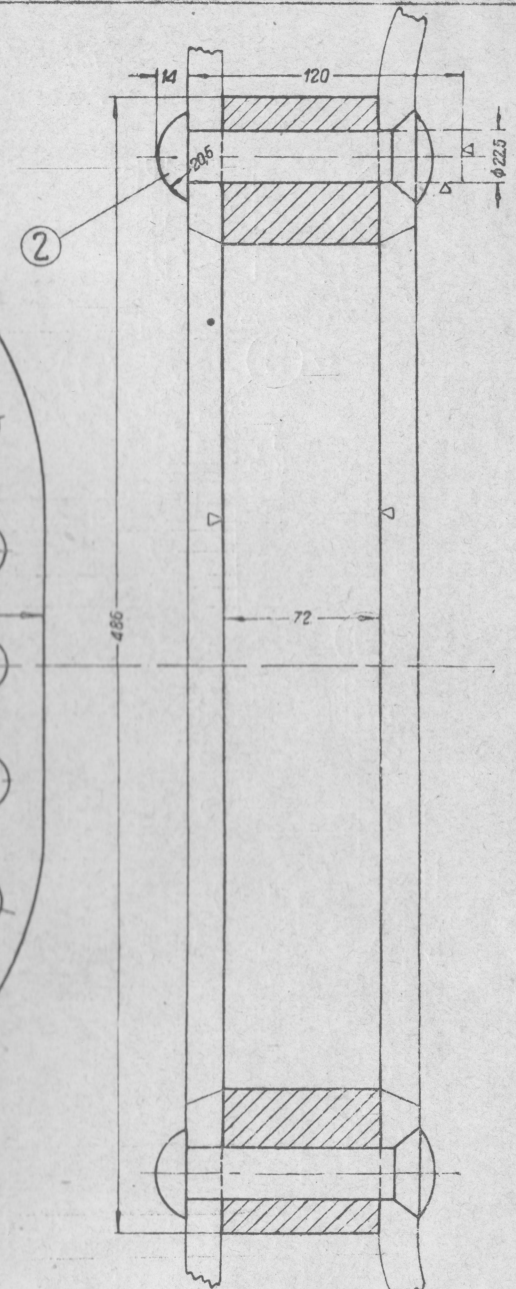
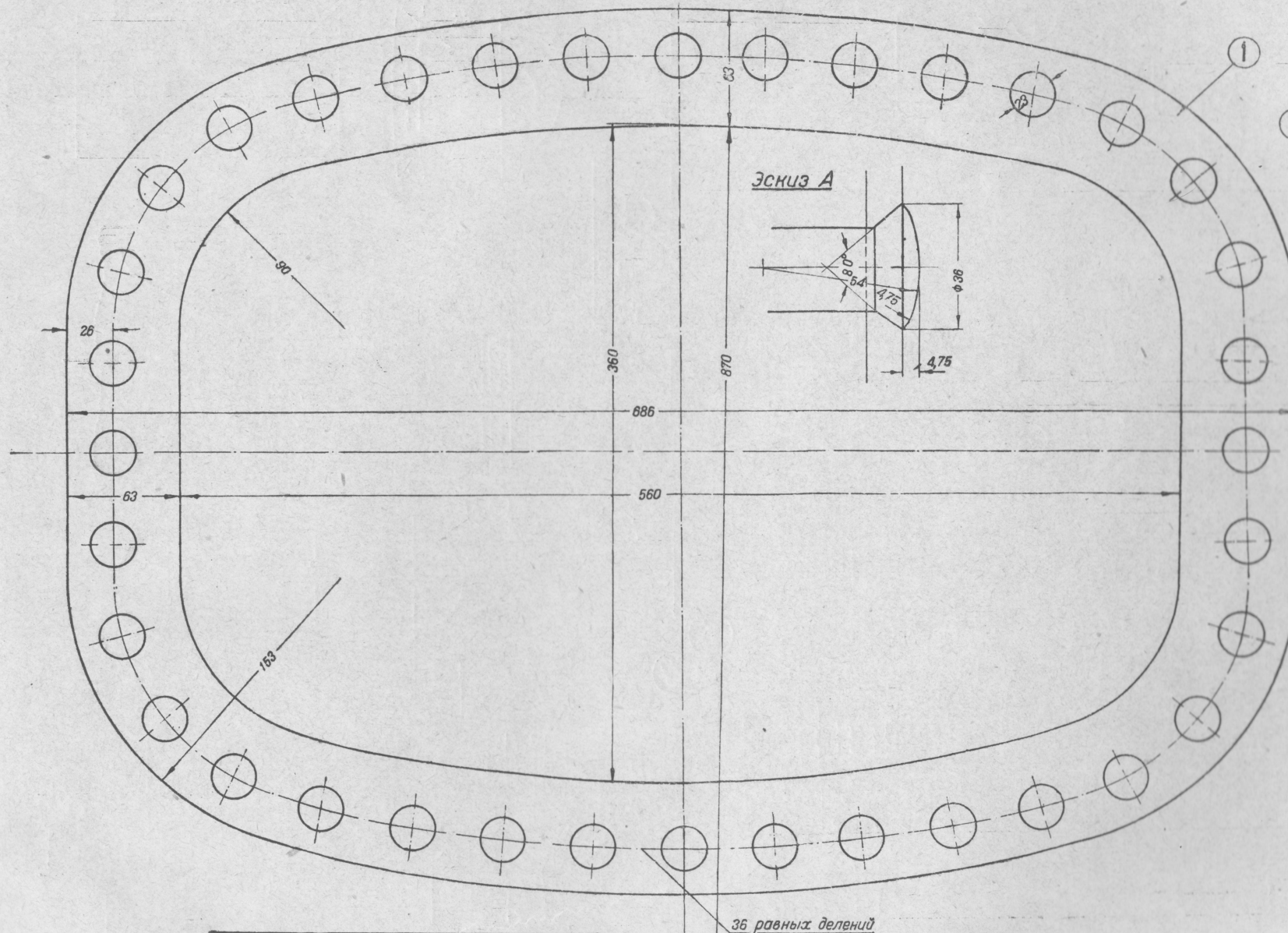


Изготавливать с паровоза N200-01



№ дет.	Наименование деталей	Кол. шт. на пер.	Теоретич. вес в кг		Материал	Стандарт
			1 шт.	на паров.		
1	Шуровочное кольцо	1	56,5	56,5	Ст. а. 1	
2	Защелка полуокружная по эскизу	36	0,42	15,12	Ст. 2	Х

Примечание. Внутри топки со стороны огня гош
Довки защелок делать выпуклотай по эскизу А

ПАРОВОЗ 1-3-1С^у

Кольцо шуровочного
отверстия

КОЛОМЗАВОД. № 153 006

Точная длина связей по месту

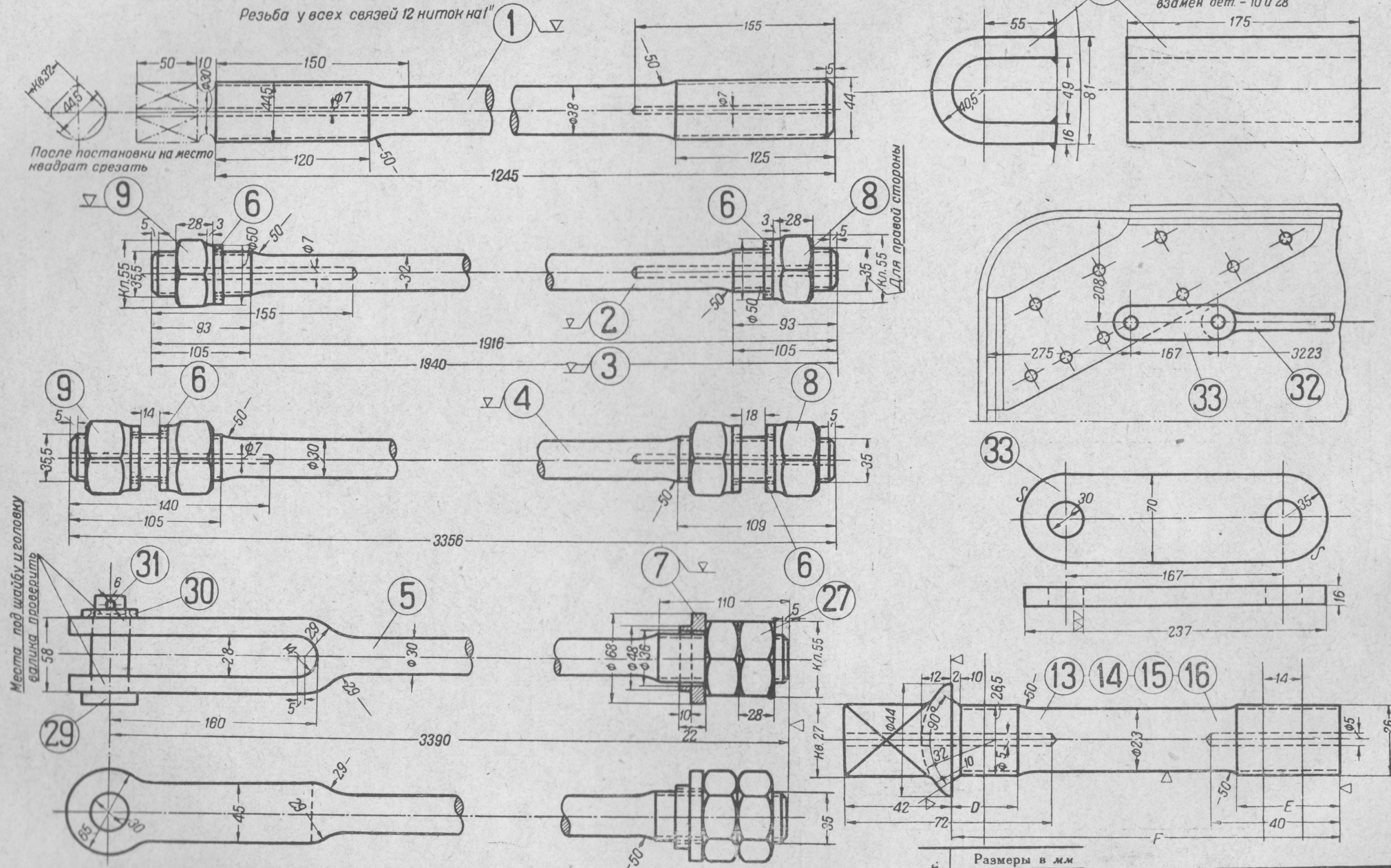
Резьба у всех связей 12 ниток на 1"

Примечание.

При заказе свода по черт. 153-167^с длину F дет. 13 делать = 140 мм

Вариант 1

Изготавливать с паровоза № 202-93
взамен дет. - 10 и 28



Места под шайбу и головку
валика проверить

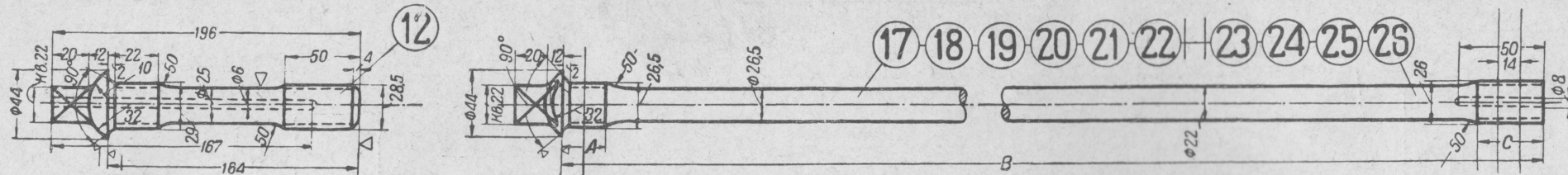
Спецификацию см. стр. 23

№ дет.	Размеры в мм		
	D	E	F
13	20	30	152
14	20	30	149
15	20	30	146
16	20	30	143

ПАРОВОЗ 1-3-1 С^с

Связи тонки

ЛОКОМОТИВПРОЕКТ № 153 010 А



Вариант 2
Головки связи в проточной
(дет. 17 по 26) изготавливать
с паровоза № 201-5.

№ дет.	Размеры в мм		
	A	B	C
17	20	598	40
18	20	604	40
19	20	610	40
20	20	616	40
21	20	623	40
22	20	630	40
23	20	636	40
24	20	632	52
25	20	636	58
26	20	654	75

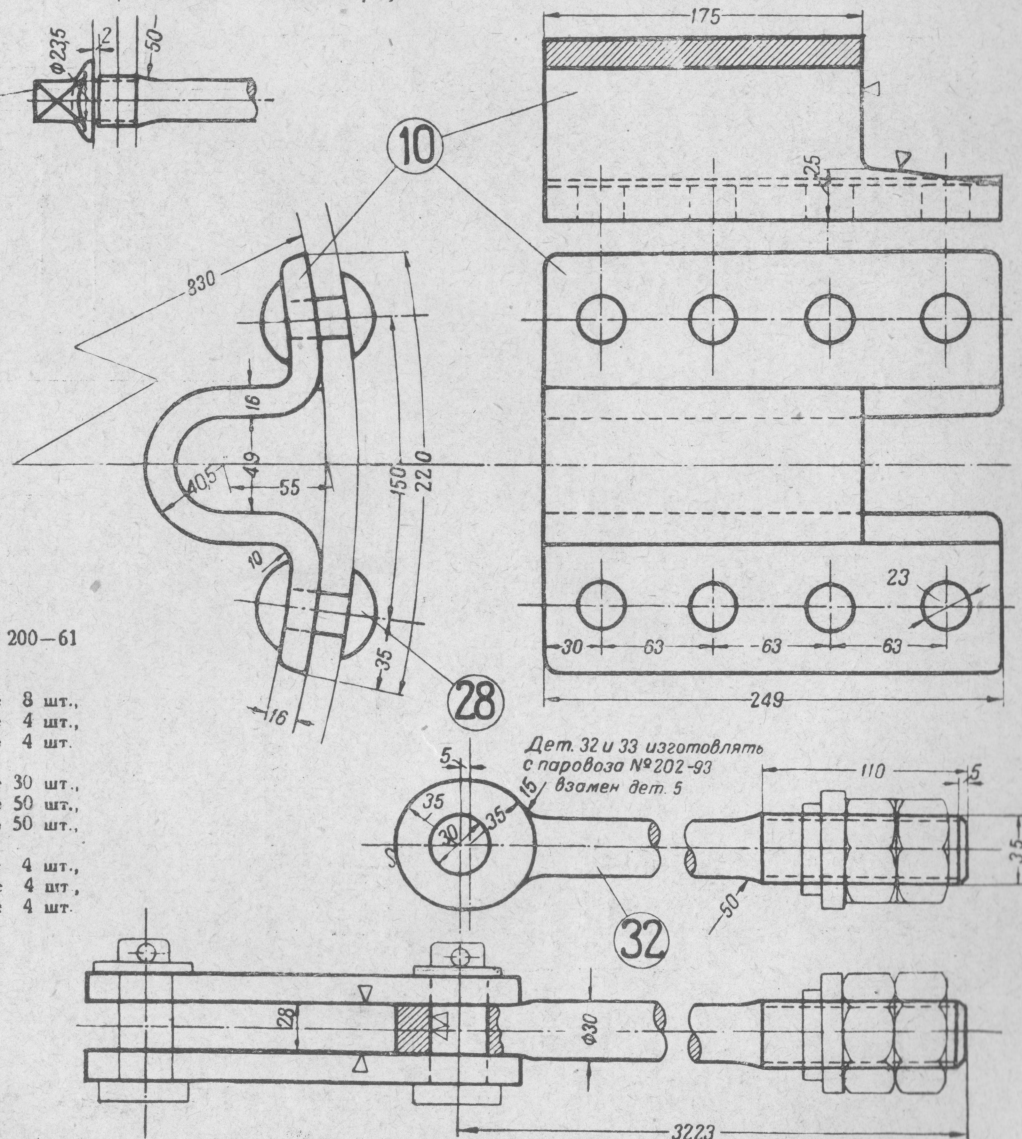
Примечание. С паровоза № 200—61
и далее:

дет. 2 и 3 не изготавливать,
дет. 6 изготавливать в количестве 8 шт.,
дет. 8 изготавливать в количестве 4 шт.,
дет. 9 изготавливать в количестве 4 шт.

С паровоза № 201—88

дет. 17 изготавливать в количестве 30 шт.,
дет. 18 изготавливать в количестве 50 шт.,
дет. 19 изготавливать в количестве 50 шт.,
С паровоза № 202—73

дет. 29 изготавливать в количестве 4 шт.,
дет. 30 изготавливать в количестве 4 шт.,
дет. 31 изготавливать в количестве 4 шт.



Дет. 32 и 33 изготавливать
с паровоза № 202-93
взамен дет. 5

№ дет.	Наименование деталей	Кол. шт. на пар.	Теоретич. вес в кг		Материал	Стандарт
			1 шт	на паров.		
1	Наклонная связь	2	11,5	23,0	Ст. 2	×
2	Поперечная связь	13	10,49	136,37	"	
3	Поперечная связь	16	10,64	170,24	"	
4	Продольная связь	2	19,0	38,0	"	
5	Продольная связь	2	21,34	42,68	"	
6	Шайба чистая 36	66	0,05	3,3	Ст. 0	ОСТ. 4804
7	Шайба	2	0,31	0,62	Ст. 2	
8	Гайка чистая (специальная) 35	33	0,38	12,54	Г. жел.	
9	Гайка чистая (специальная) 35,5	33	0,38	12,54	"	
10	Скоба	2	8,2	16,4	Ст. 2	
11	Скоба	2	5,2	10,4	"	
12	Болт ланчатой связи	13	0,85	11,05	ст. 1 пов	
13	Боковая связь для кирпичного свода	6	0,7	4,2	"	×
14	Боковая связь для кирпичного свода	2	0,65	1,3	"	×
15	Боковая связь для кирпичного свода	2	0,60	1,2	"	×
16	Боковая связь для кирпичного свода	2	0,55	1,1	"	×
17	Связь потолочная	40	2,02	80,8	Ст. 1	×
18	Связь потолочная	68	2,04	138,72	"	×
19	Связь потолочная	58	2,06	119,48	"	×
20	Связь потолочная	36	2,08	74,88	"	×
21	Связь потолочная	48	2,10	100,8	"	×
22	Связь потолочная	44	2,17	95,48	"	×
23	Связь потолочная	22	2,18	47,96	"	×
24	Связь потолочная (через контрфорс)	16	2,17	34,72	"	×
25	Связь потолочная (через фланец пред. клап.)	12	2,18	26,16	"	×
26	Связь потолочная (через фланец пред. клап.)	4	2,25	9,0	"	×
27	Гайка чистая (специальная) 35	4	0,38	1,52	Г. жел.	
28	Защелка полукр. 22×65	16	0,27	4,32	Ст. 2	ОСТ. 301
29	Валик с заточкой 30×58	2	0,485	0,97	"	ОСТ. 4801
30	Шайба чистая 26	2	0,03	0,06	Ст. 0	ОСТ. 4804
31	Шплицит разводной 6×60	2	0,02	0,04	"	ОСТ. 150
32	Стержень продольной связи	2	18,4	36,8	Ст. 2	
33	Серьга продольной связи	4	2,15	8,6	"	

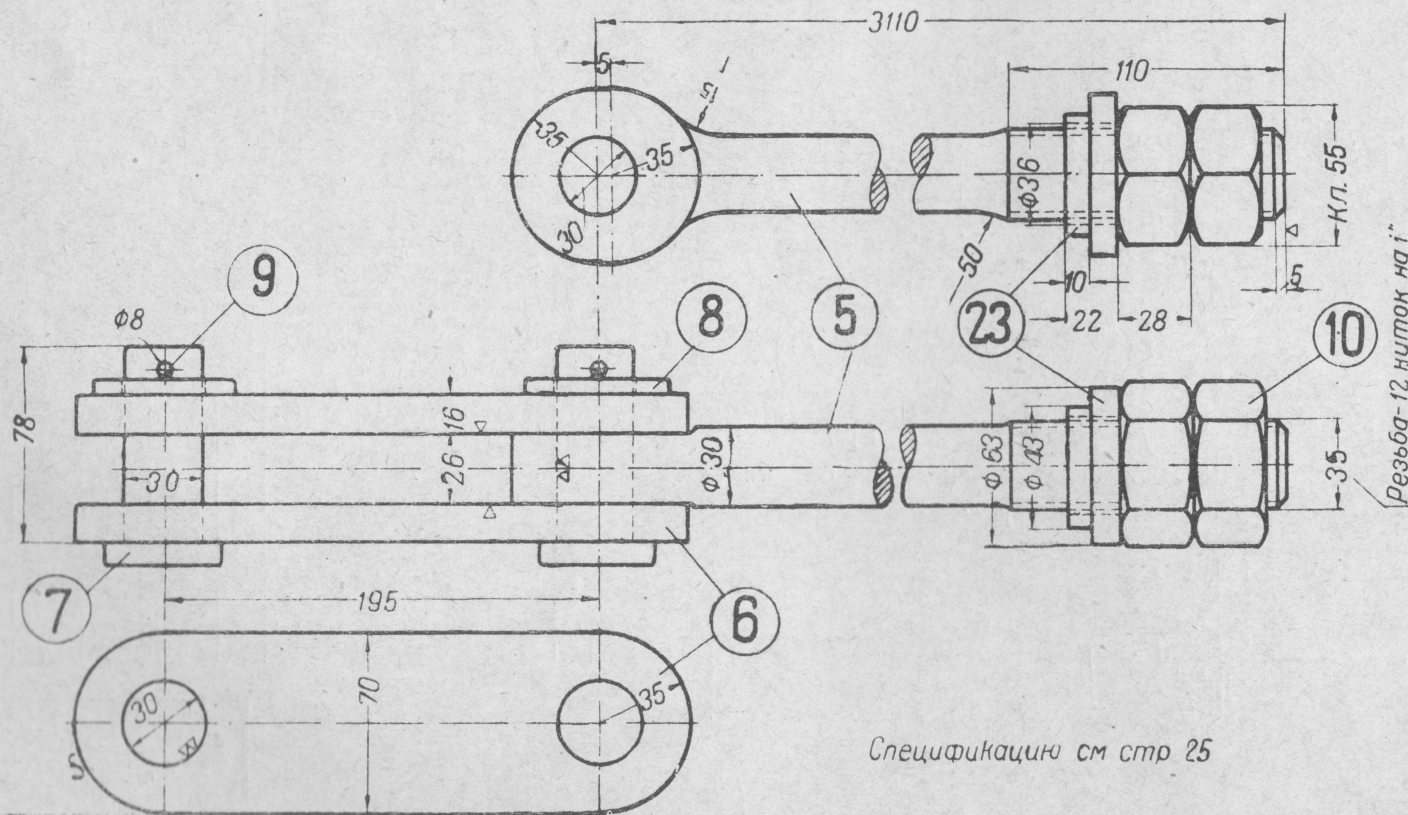
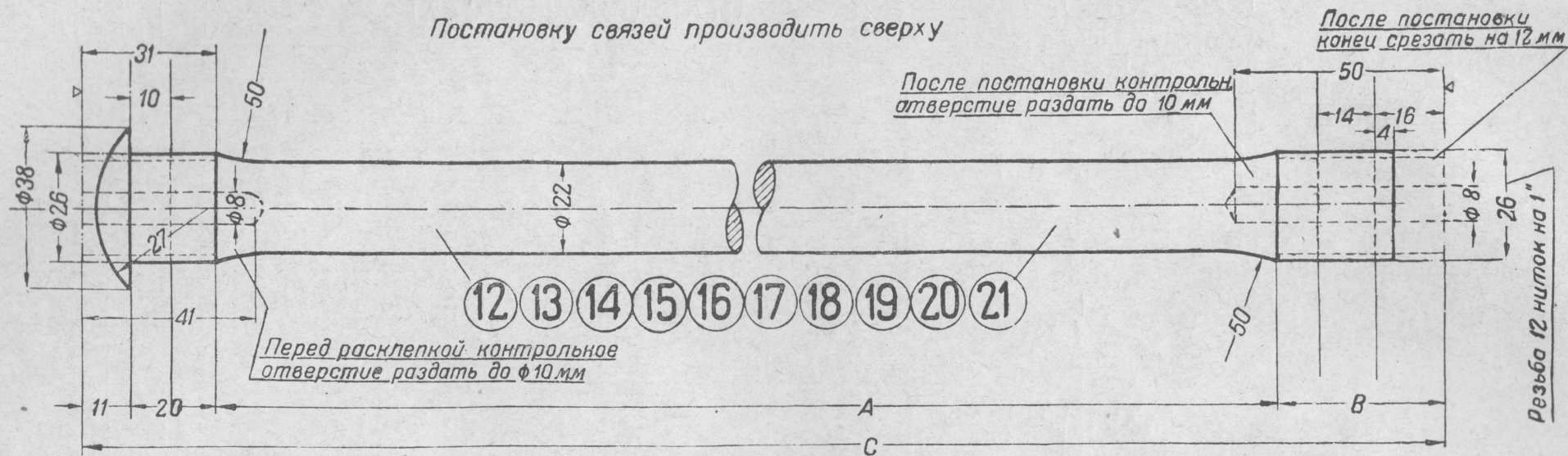
ПАРОВОЗ 1-3-1 С²

Связи тонки

ЛОКОМОТИВПРОЕКТ № 153 010^А

Изготавливать с паровоза № 202-93

Постановку связей производить сверху



№ дет	Размеры в мм		
	А	В	С
12	538	40	609
13	544	40	615
14	550	40	621
15	556	40	627
16	563	40	634
17	570	40	641
18	576	40	647
19	580	52	643
20	558	58	647
21	559	75	665

Спецификацию см стр 25

ПАРОВОЗ 1-3-1С^У

Связи топки

Коломзавод № 162 010