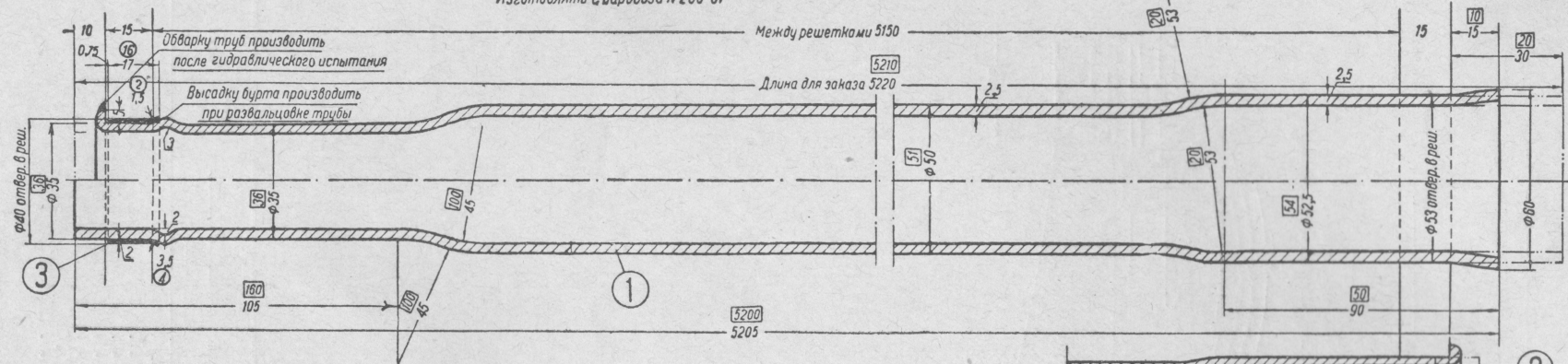


Изготовить с паровоза N 200-01



С паровоза N 202-73 изготовить по размерам в ☐

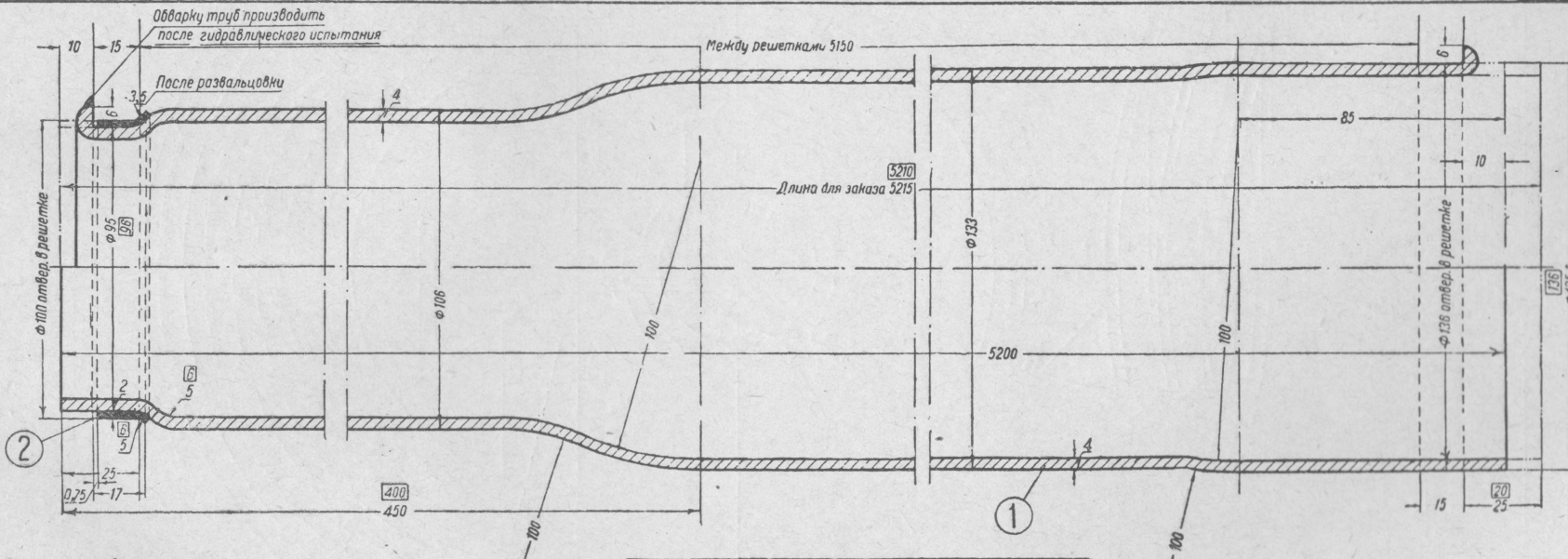
С паровоза N 203-93 изготовить по размерам в ☐

№ дет.	Наименование деталей	Коа. шт. на пар.	Теоретич. вес в кг		Материал	Стандарт X
			1 шт.	на паров.		
1	Труба дымогарная 51/36×2,5	94	15,27	1435,38	Ст. 2	ОСТ 2607
2	Труба дымогарная 51/36×2,6	41	15,27	626,07	.	ОСТ 2607
3	Кольцо уплотняющее 40×15	135	0,38	5,13	Красная медь	ОСТ. 2609

ПАРОВОЗ 1-3-1 СУ

Дымогарная труба

Коломазавод. № 153 021 В



Изготовить с паровоза N 200-01

С паровоза N 202-73 изготовить по размерам в ☐

№ дет.	Наименование деталей	Коа. шт. на пар.	Теоретич. вес в кг		Материал	Стандарт
			1 шт.	на паров.		
1	Труба жаровая 133/100×4	32	66,4	2124,8	Ст. 2	ОСТ. 2608
2	Кольцо уплотняющее 100×15	32	0,98	31,36	Красная медь	ОСТ. 2609

ПАРОВОЗ 1-3-1 СУ

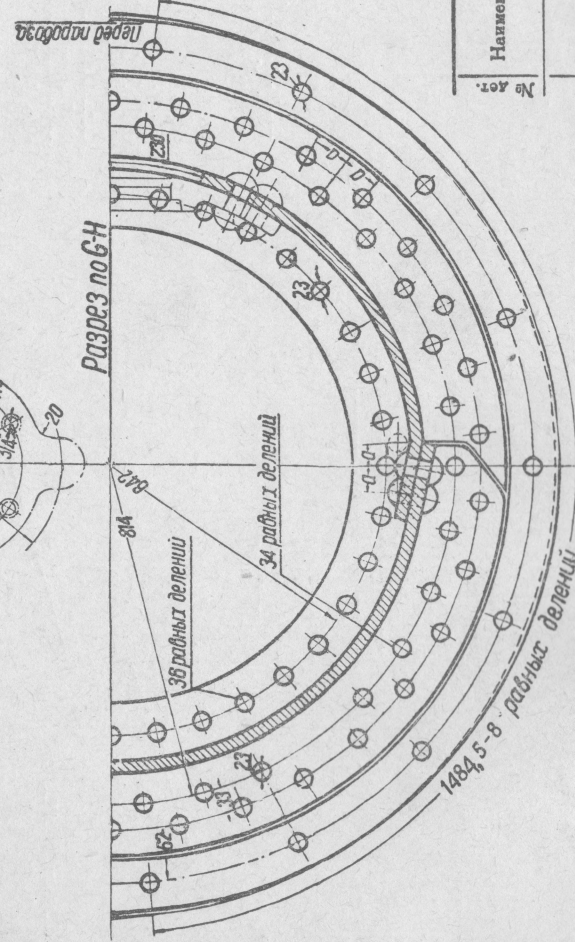
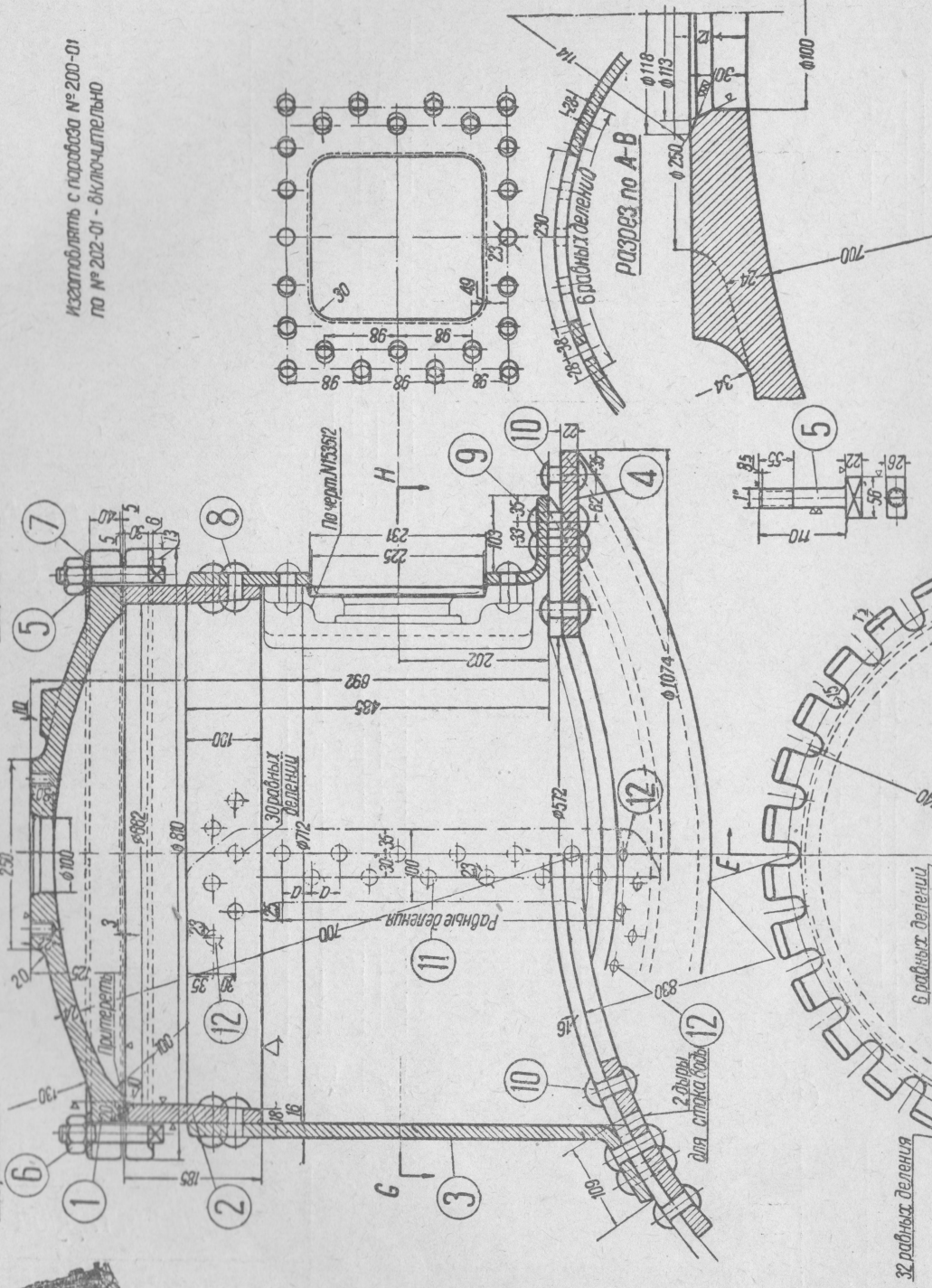
Жаровая труба

Коломазавод. № 153 022 А

Разрез по Е-Е

Разрез по С-С

Изготавливать с паровоза № 200-01
по № 202-01 - дополнительно



6	Гайка полуцистая 1"	32	0,161	5,152	Г. жел.	ОСТ. 1749
7	Шайба черная 28	32	0,047	1,504	Ст. 0	ОСТ. 149
8	Защелка полукруглая 22×70	57	0,284	16,188	Ст. 2	ОСТ. 301
9	Защелка полукруглая 22×95	68	0,359	24,4	.	ОСТ. 301
10	Защелка полукруглая 22×75	54	0,3	16,2	.	ОСТ. 301
11	Защелка полукруглая 22×65	12	0,27	3,24	.	ОСТ. 301
12	Защелка полукруглая 22×100	3	0,37	1,11	.	ОСТ. 301

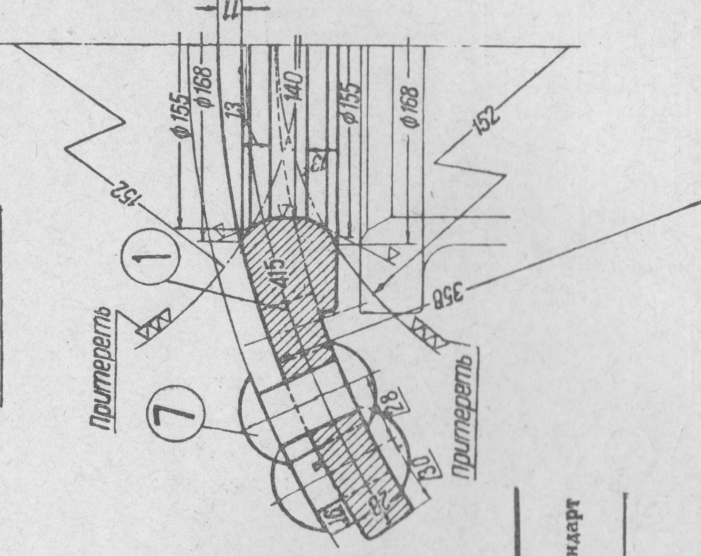
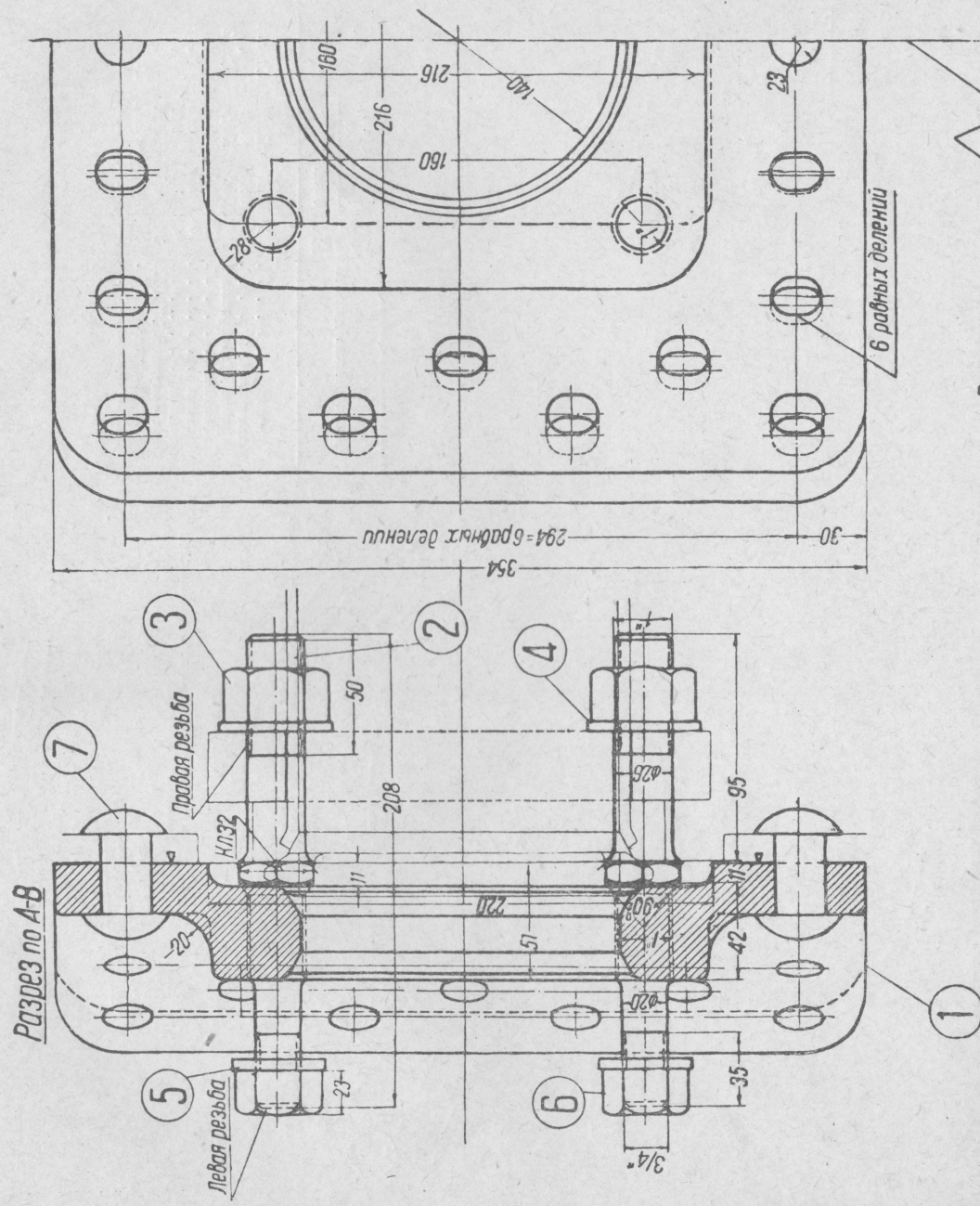
№ дет.	Наименование деталей	Кол. шт. на пар.	Теоретич. вес в кг 1 шт.	на паров.	Материал	Стандарт
1	Крышка	1	125,0	125,0	Ст. А. 1	
2	Седло крышки	1	86,0	86,0	Ст. 2	
3	Барaban	1	194,0	194,0	"	
4	Подкладка	1	109,0	109,0	"	
5	Болт полуцистый 1" × 110	32	0,736	23,532		

ПАРОВОЗ 1-3-1 СУ

паровой колпак

Коломагвед. № 152 025

изготавливать с паровоза № 200-01
по № 202-01 включительно



№ дет.	Наименование деталей	Кол. шт.	Теоретич. вес в кг		Материал	Стандарт
			1 шт.	на паров.		
1	Фланец	1	26,2	26,2	Ст. л. 1	
2	Шпилька	4	0,64	2,56	Ст. 2	ОСТ. 1749
3	Гайка полушлицастая 1"	4	0,16	0,64	Г. жел.	ОСТ. 149
4	Шайба черная 28	4	0,05	0,20	Ст. 0	ОСТ. 149
5	Шайба черная 22	4	0,02	0,08	"	
6	Гайка черная 3/4" (l=23 ненорм.)	4	0,15	0,6	Г. жел.	
7	Защелпка полукруглая 22×70	24	0,2	4,8	Ст. 2	ОСТ. 301

ПАРОВОЗ 1-3-1СУ

Фланец регуляторной трубы
на паровом колпаке

Коламавод. № 153 512

