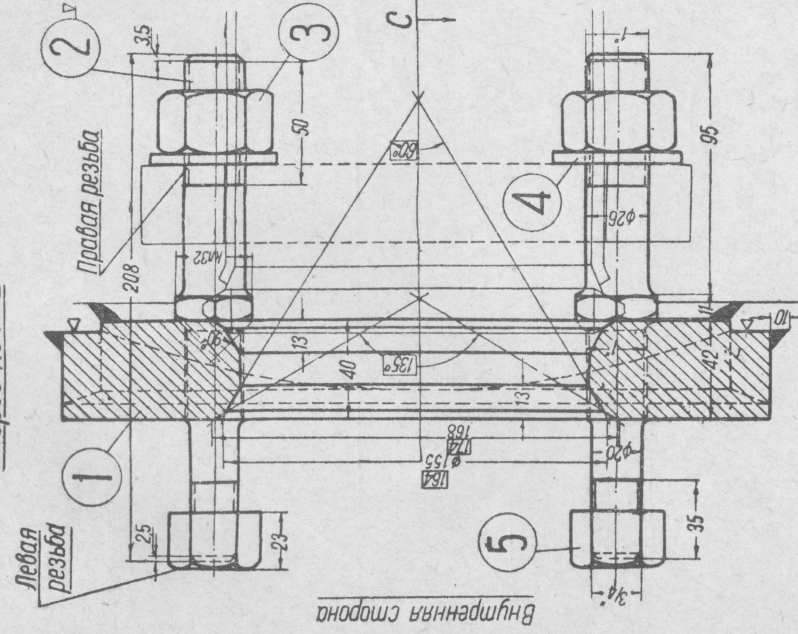


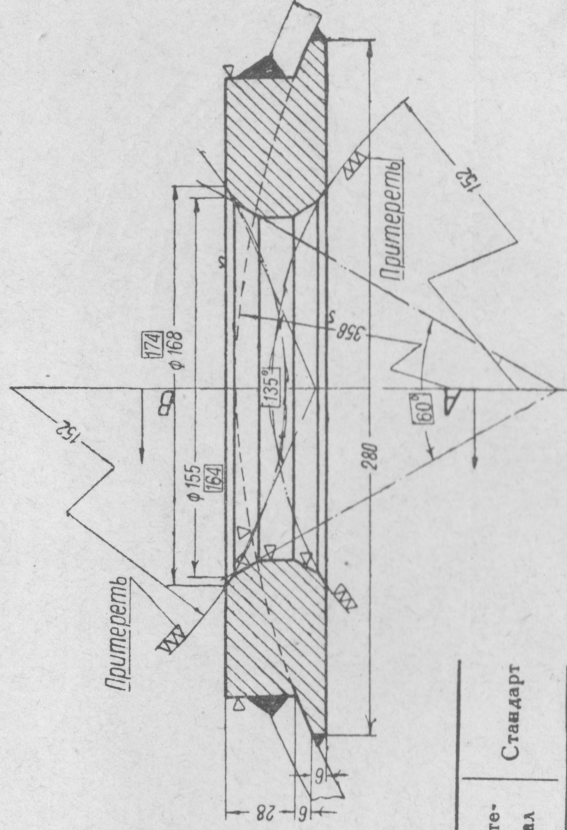
По размерам в ☐ и условному пунктиру
изготавливать с паровоза N 203-93

Разрез по А-В

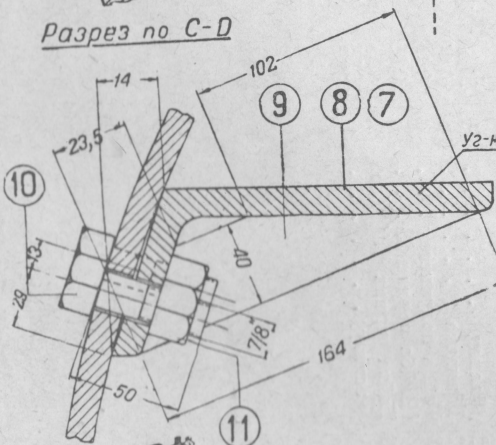
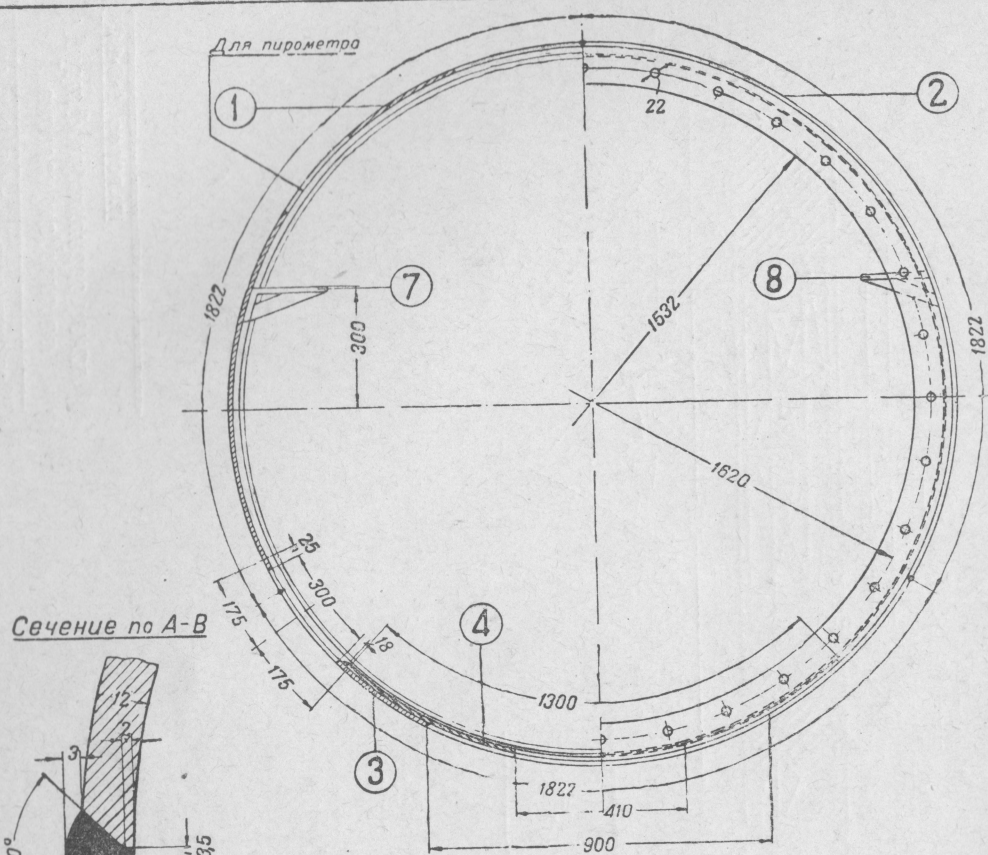


Изготовлять с паровоза N 202-02

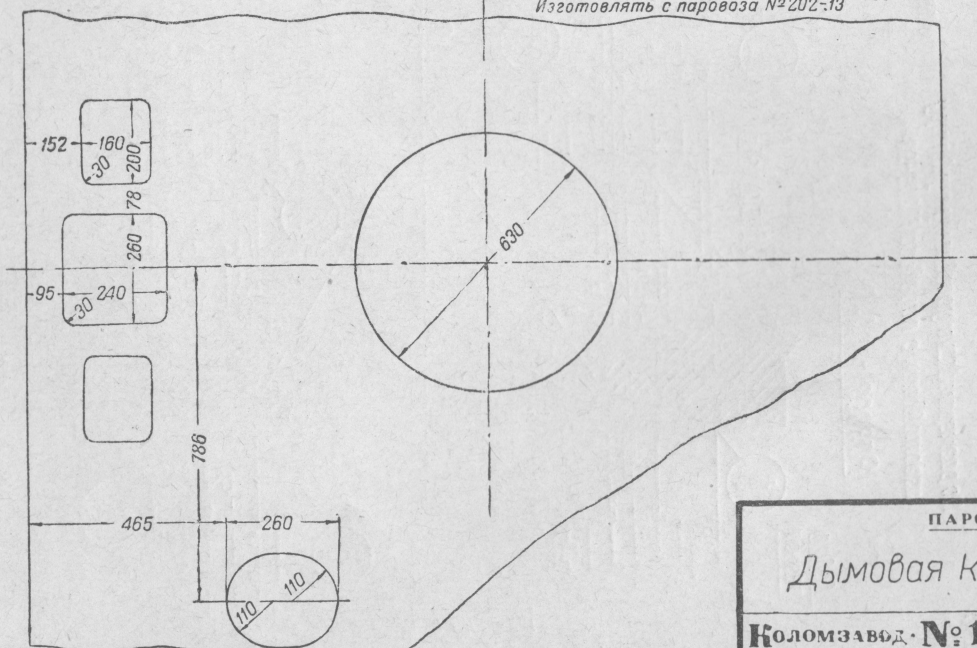
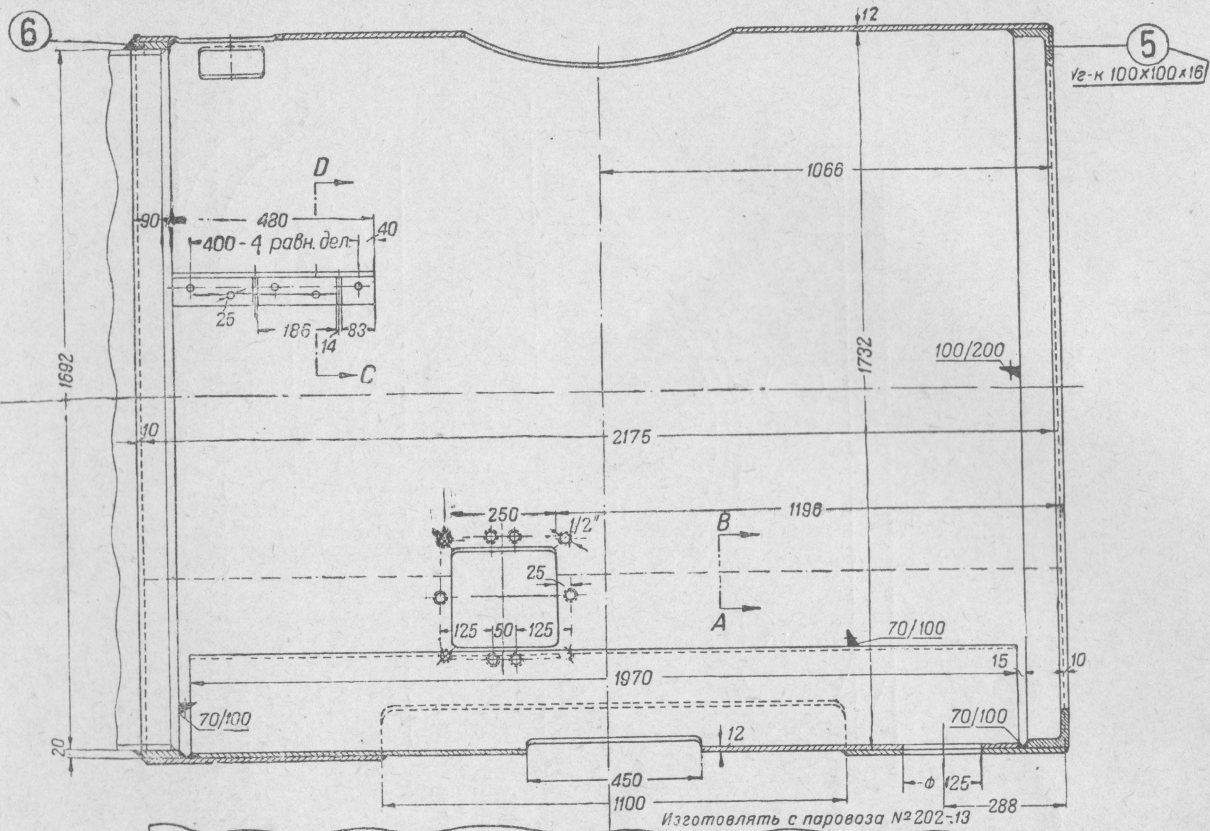
Разрез по C-D



№ дет.	Наименование деталей	Кол. шт.	Теоретич. вес в кг		Материал	Стандарт
			1 шт.	на паров.		
1	Фланец	1	10,5	10,5	Ст. 3	
2	Шпилька	4	0,64	2,56	Ст. 2	
3	Гайка полуцистая	4	0,16	0,64	Г. жел.	ОСТ. 1749
4	Шайба черная 28	4	0,05	0,2	Ст. 0	ОСТ. 149
5	Гайка черная 3/4" (по эскизу)	4	0,15	0,60	Г. жел.	



№ дет.	Наименование деталей	Кол. шт. на пар.	Теоретич. вес в кг		Материал	Стандарт
			1 шт.	на паров.		
1	Лист верхний правый	1	348,0	348,0	Ст. 0	
2	Лист верхний левый	1	352,0	352,0	"	
3	Лист нижний	1	278,0	278,0	"	
4	Предохранительный лист	1	222,0	222,0	"	
5	Кольцо переднее	1	112,0	112,0	"	
6	Кольцо заднее	1	71,5	71,5	"	
7	Угольник правый	1	12,0	12,0	"	
8	Угольник левый	1	12,0	12,0	"	
9	Косынка	4	0,6	2,4	"	
10	Болт черный 7/8" x 50	10	0,272	2,72	Ст. 2	ОСТ 133
11	Гайка черная 7/8"	10	0,103	1,03	Г. жел	ОСТ 147

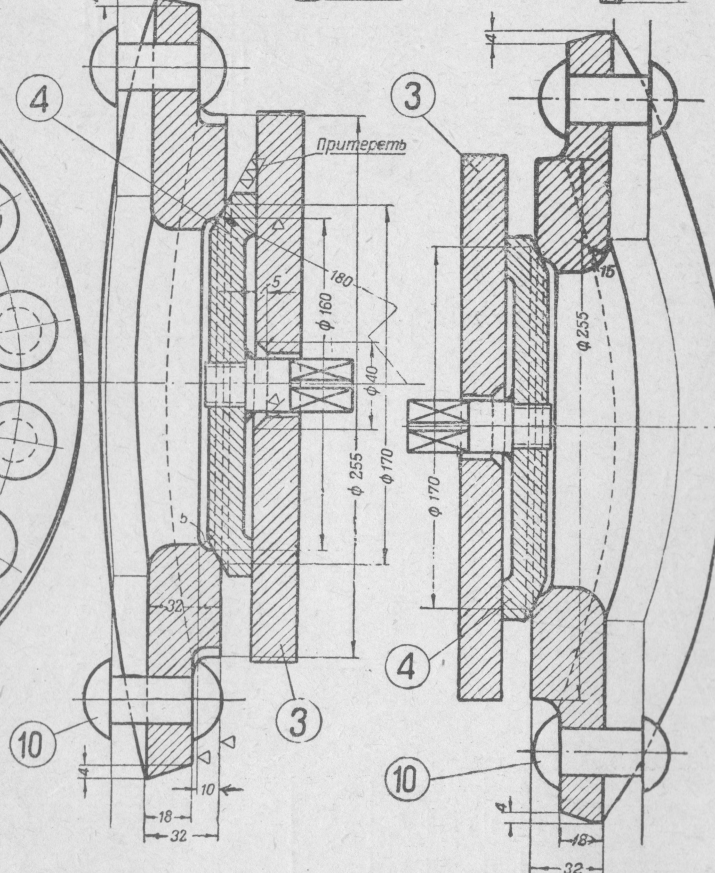
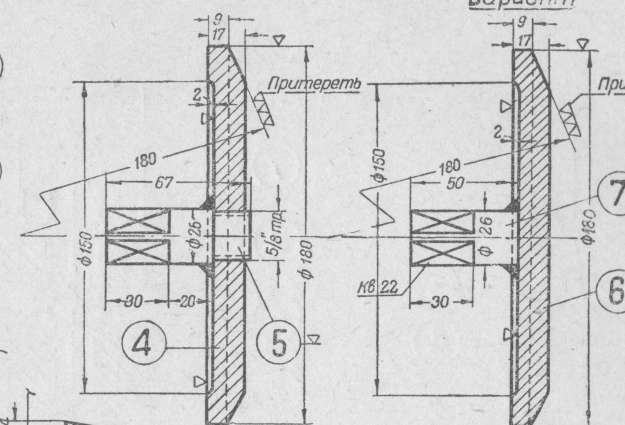
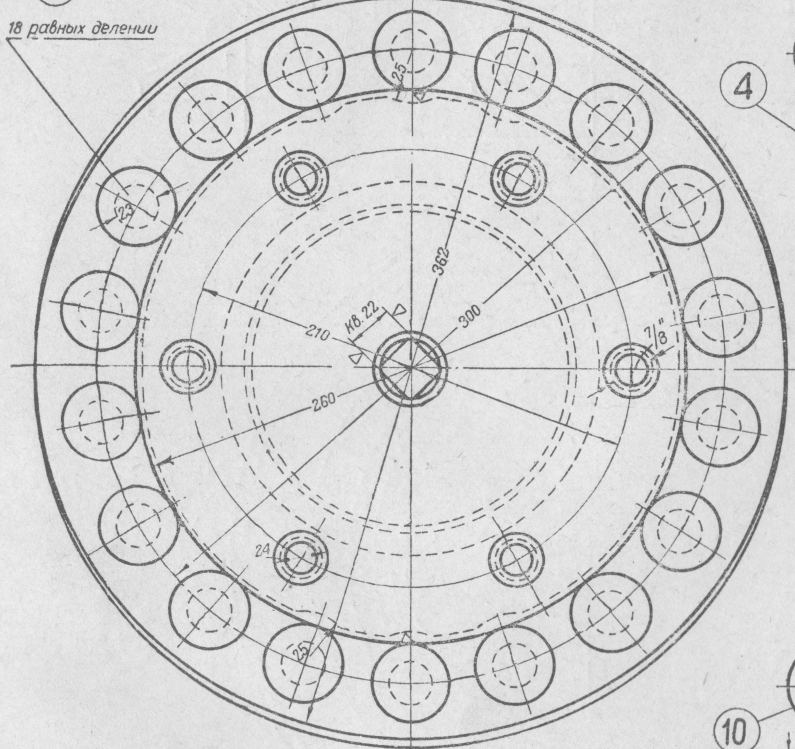
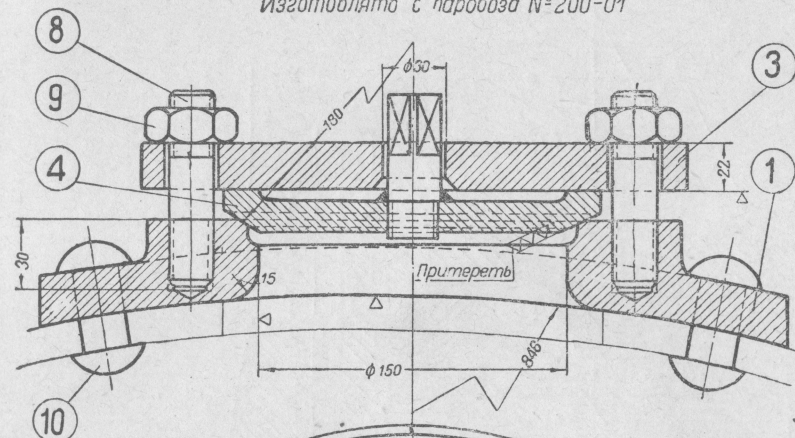


ПАРОВОЗ 1-3-1С^У

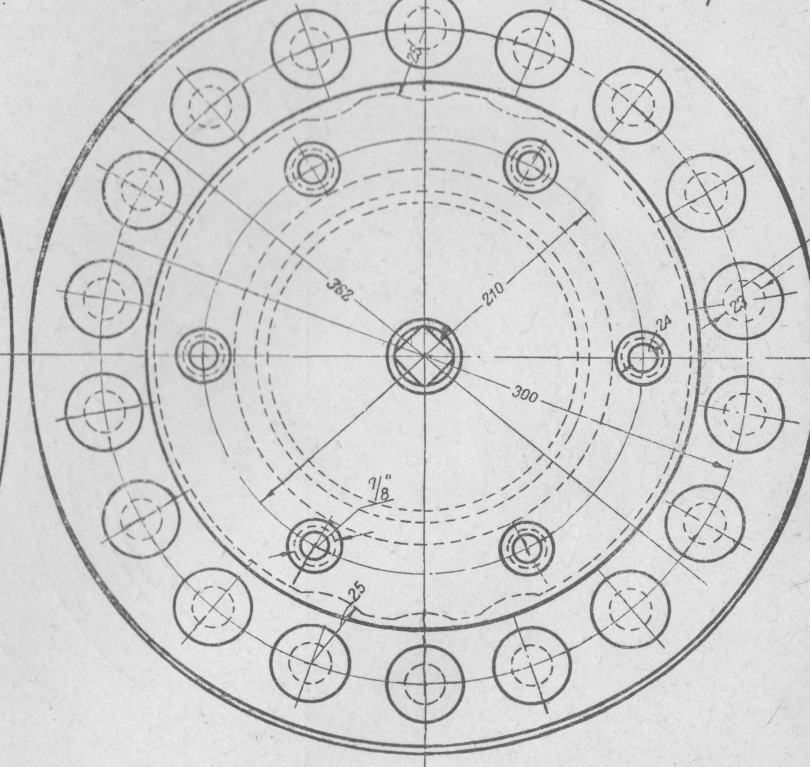
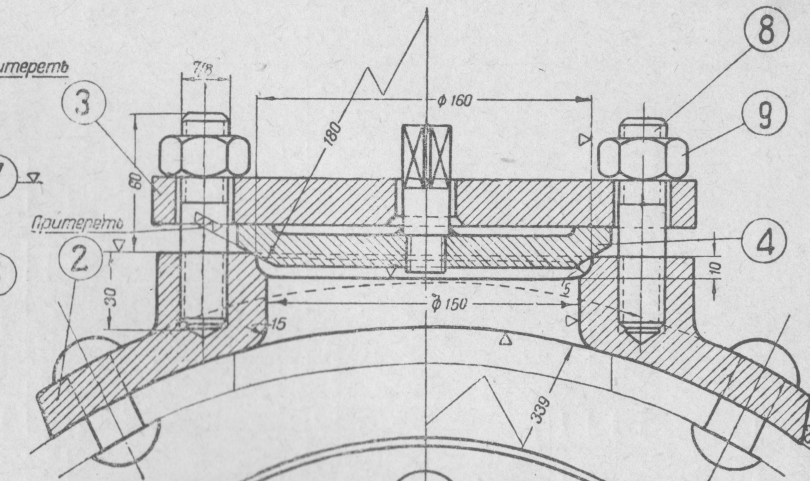
Дымовая камера

КОЛОМЗАВОД №162 029

Изготавливать с паровоза №200-01



Вариант



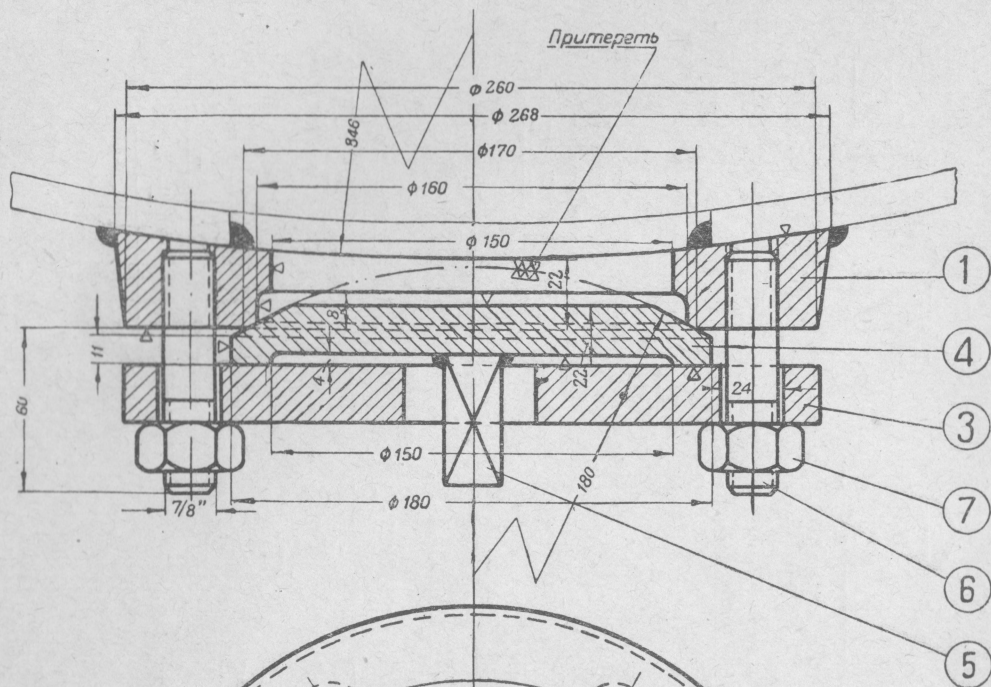
№ дет.	Наименование деталей	Кол. шт. на пар.		Теоретич. вес в кг		Материал	Стандарт
		1 шт	на паров.	1 шт	на паров.		
1	Фланец люка цилиндрической части котла	1	14,0	14,0		Ст. л. 1	×
2	Фланец углового люка	7	14,15	99,05		Ст. 0	×
3	Крышка люка	8	7,9	63,2		Ст. 2	×
4	Люк	8	2,48	19,84			×
5	Хвостовик люка	8	0,27	2,16			×

6	Люк	8	2,32	20,16		×
7	Хвостовик люка	8	0,23	1,84		×
8	Шпилька 1/8" X 60	48	0,228	10,944		ОСТ. 1735
9	Гайка полукруглая 7/8"	48	0,103	4,944	Г. жел.	ОСТ. 1749
10	Защелка полукр. 22 X 75	144	0,3	43,2	Ст. 2	ОСТ. 301

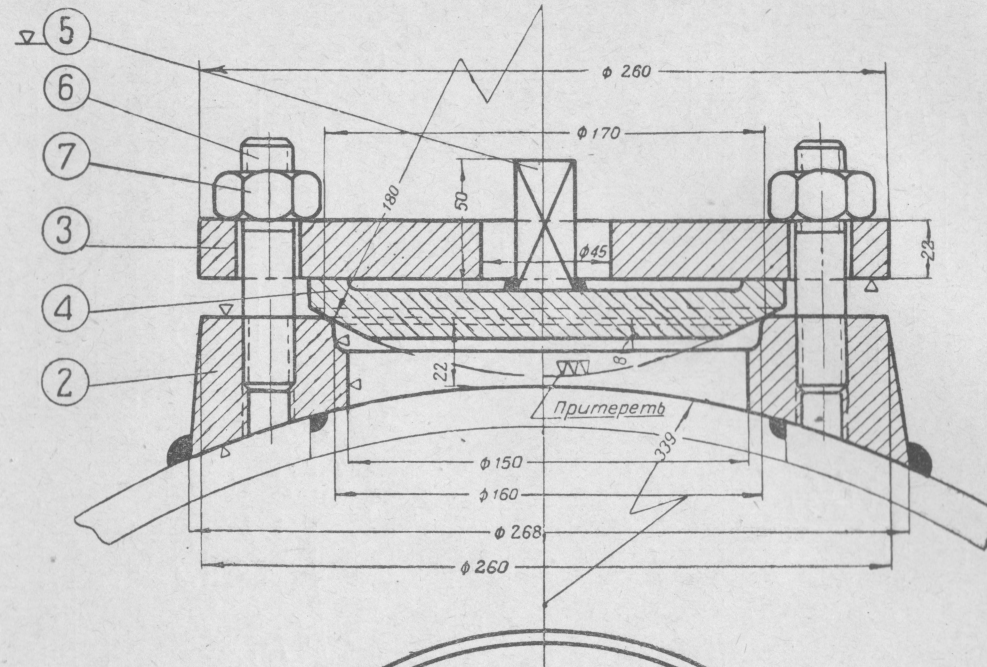
ПАРОВОЗ 1-3-1 С7

Люки для углов топки и цилиндрической части котла

КОЛОМАЗОВОД №152 030



Изготавливать с паровоза №201-52



6 равных делений

6 равных делений

№ дет.	Наименование деталей	Кол. шт. на пар.	Теоретич. вес в кг		Материал	Стандарт
			1 шт	на паров		
1	Фланец люка цилиндрич. части котла	1	7,5	7,5	Ст. 0	×
2	Фланец углового люка	7	9,6	67,2	.	×
3	Крышка люка	8	7,9	63,2	Ст. 2	×
4	Люк	8	3,45	27,6	Ст. 0	×
5	Хвостовик	8	0,16	1,28	Ст. 2	×
6	Шпилька 7/8" × 60	48	0,23	11,04	Г. жел.	ОСТ. 1735
7	Гайка полуцилиндрич. 7/8"	48	0,10	4,8		ОСТ. 1749

ПАРОВОЗ 1.3.1С^у

Люки для углов топки и цилиндрич. части котла

Коломзавод №153 030^С