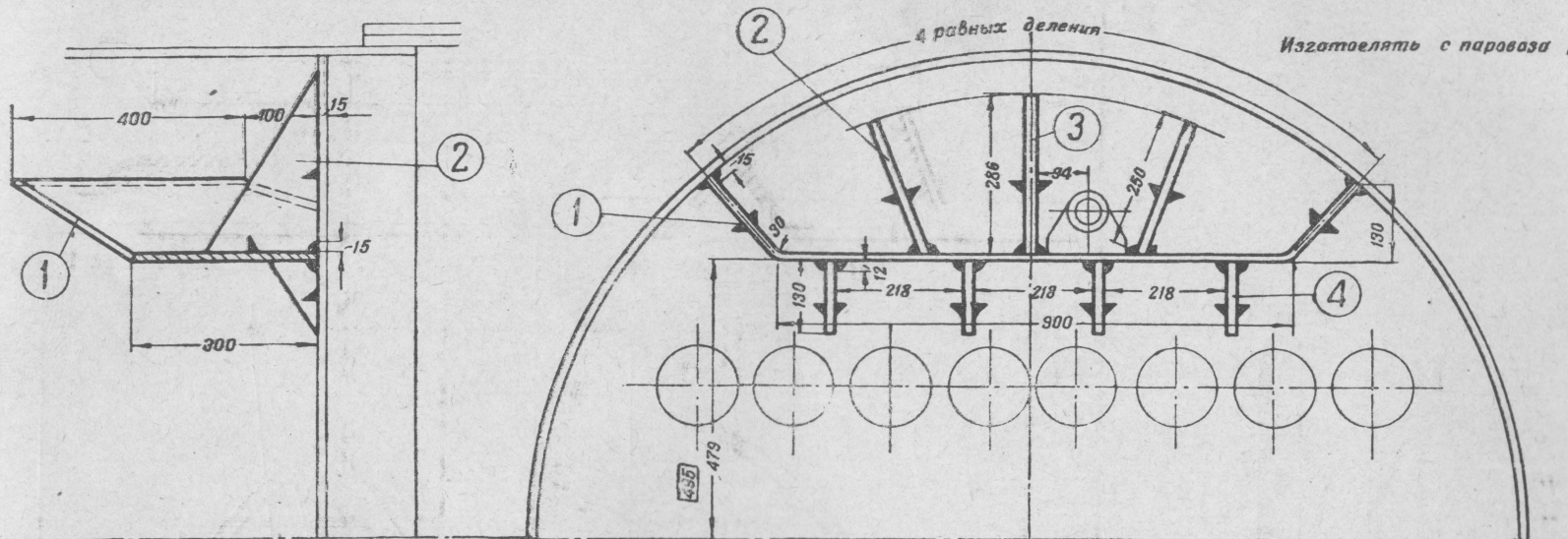


Спецификацию см. стр. 48

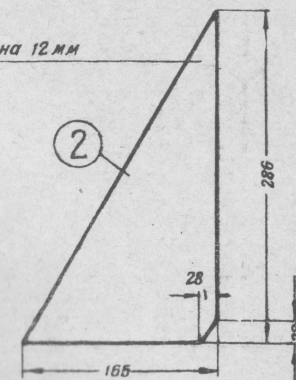
ПАРОВОЗ 1-3-1С<sup>У</sup>  
 Скрепление лобового листа  
 с кожухом топки  
 ЛОКОМОТИВОВРЕЗ № 153 040 А





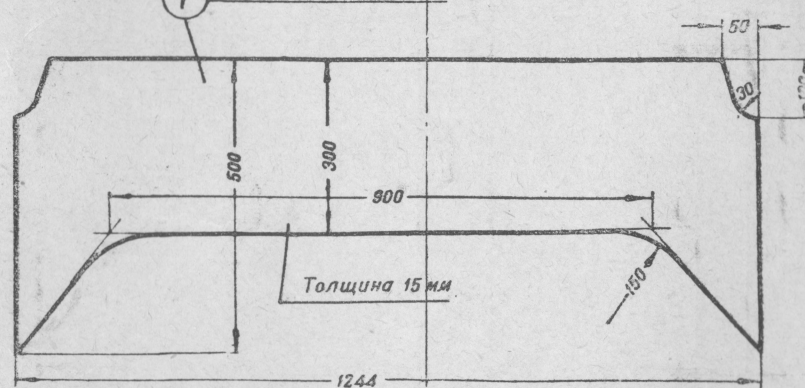


Толщина 12 мм

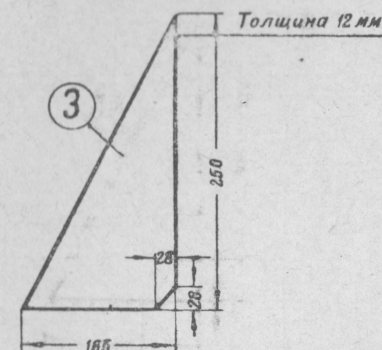


По размерам в □ для двухбарабанного котла по черт. 162000-0

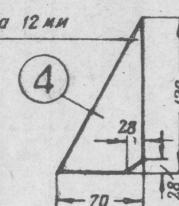
1 В развернутом виде



Толщина 12 мм



Толщина 12 мм



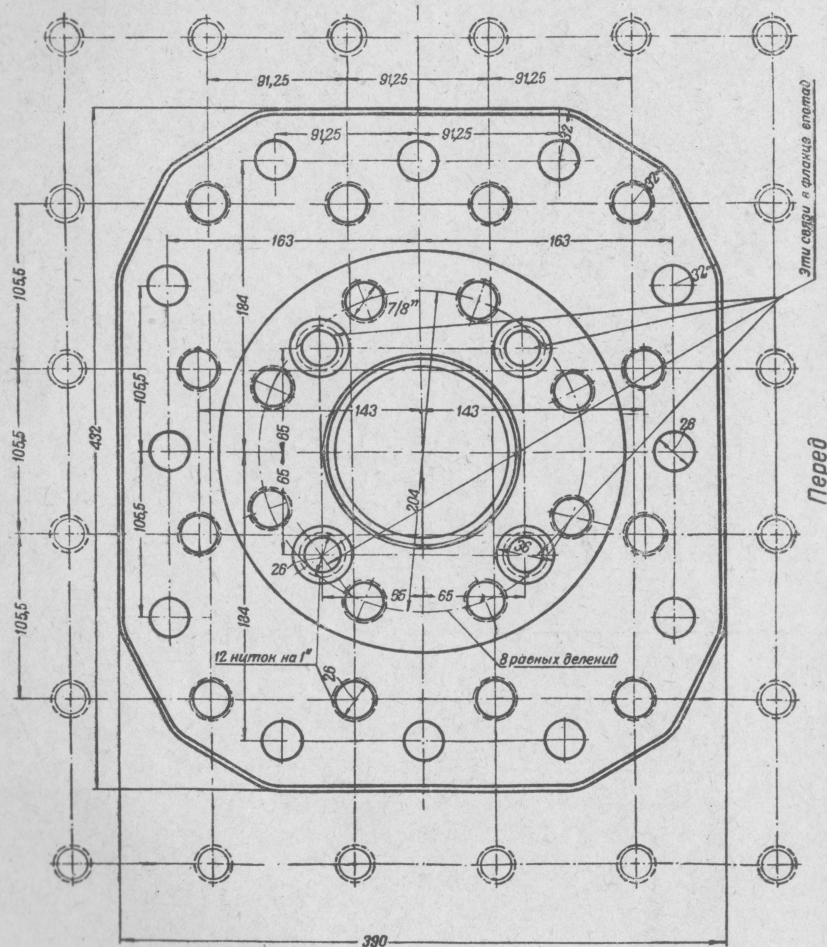
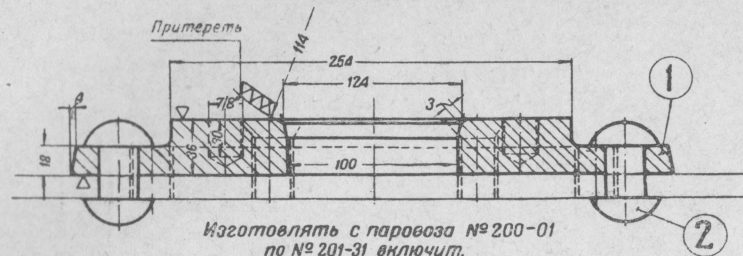
№ дет.	Наименование деталей	Кол. шт. на пар.	Теоретич. вес в кг		Материал	Стандарт
			1 шт.	на паров		
1	Поперечный лист	1	43,4	43,4	Ст. 2	
2	Косынка средняя верхняя	1	2,2	2,2	.	
3	Косынка крайняя верхняя	2	1,52	3,04	.	
4	Косынка нижняя	4	0,43	1,72	.	

Библиотека ШМСТ  
ж. д. им. А. М. Карановича  
Изд. М

ПАРОВОЗ 1-3-1С

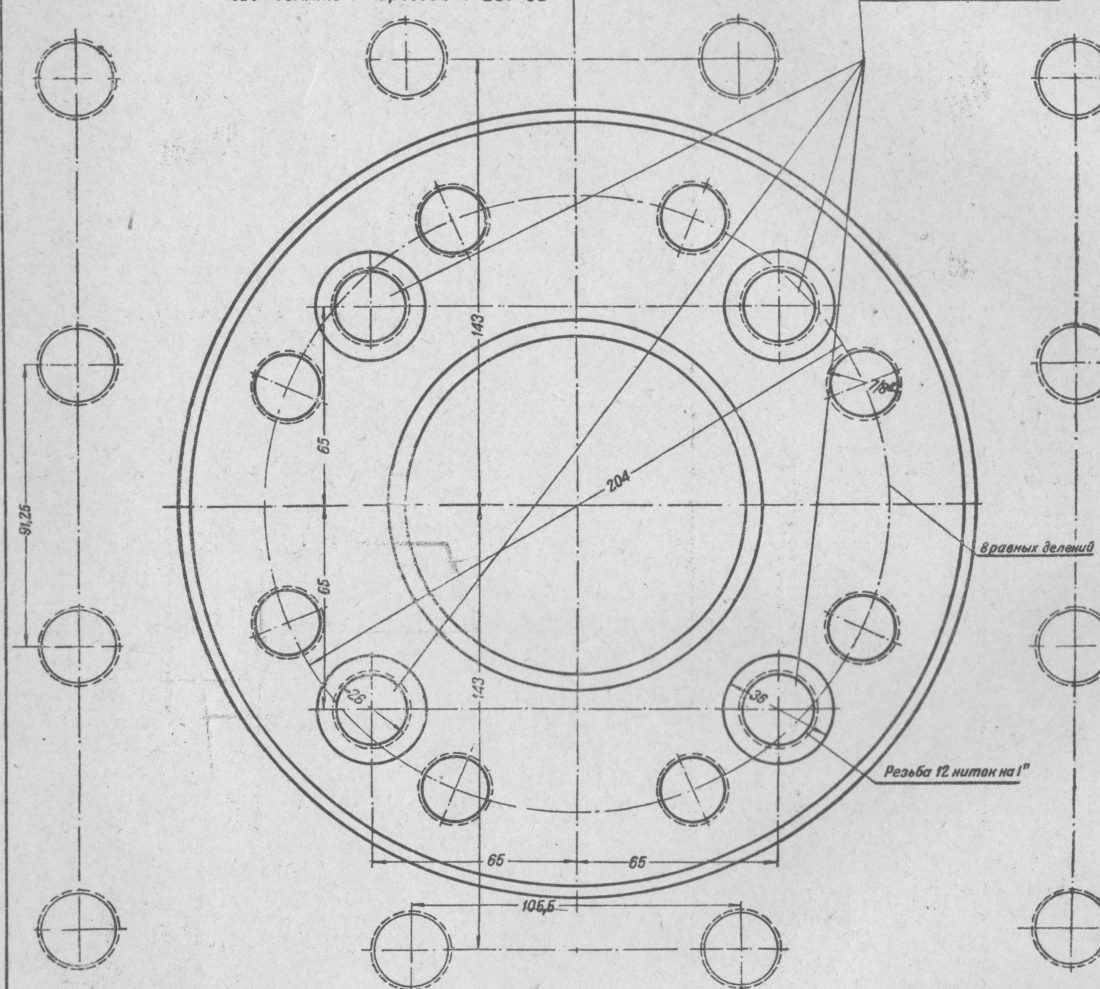
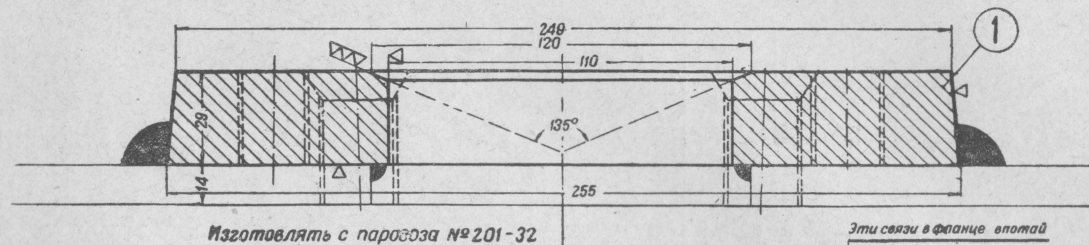
Укрепление передней  
решетки котла

КОЛОМЗАВОД-№162 041



№ дет.	Наименование деталей	Кол. шт. на пар.	Теоретич. вес в кг		Материал	Стандарт
			1 шт.	на паров.		
1	Фланец	1	24,0	24,0	Ст. л. 1	
2	Защелка полушаров	12	0,4	4,8	Ст. 2	ОСТ. 301

ПАРОВОЗ 1-3-1 СУ  
Фланец предохранительного  
клапана на топку  
Коломазавод. № 153 052 А



№ дет.	Наименование деталей	Кол. шт. на пар.	Теоретич. вес в кг		Материал	Стандарт.
			1 шт.	на паров.		
1	Фланец предохранительного клапана на топку	1	8,32	8,32	Ст. 3	

ПАРОВОЗ 1-3-1 СУ  
Фланец предохранительного  
клапана на топку  
Коломазавод. № 153 052 Б