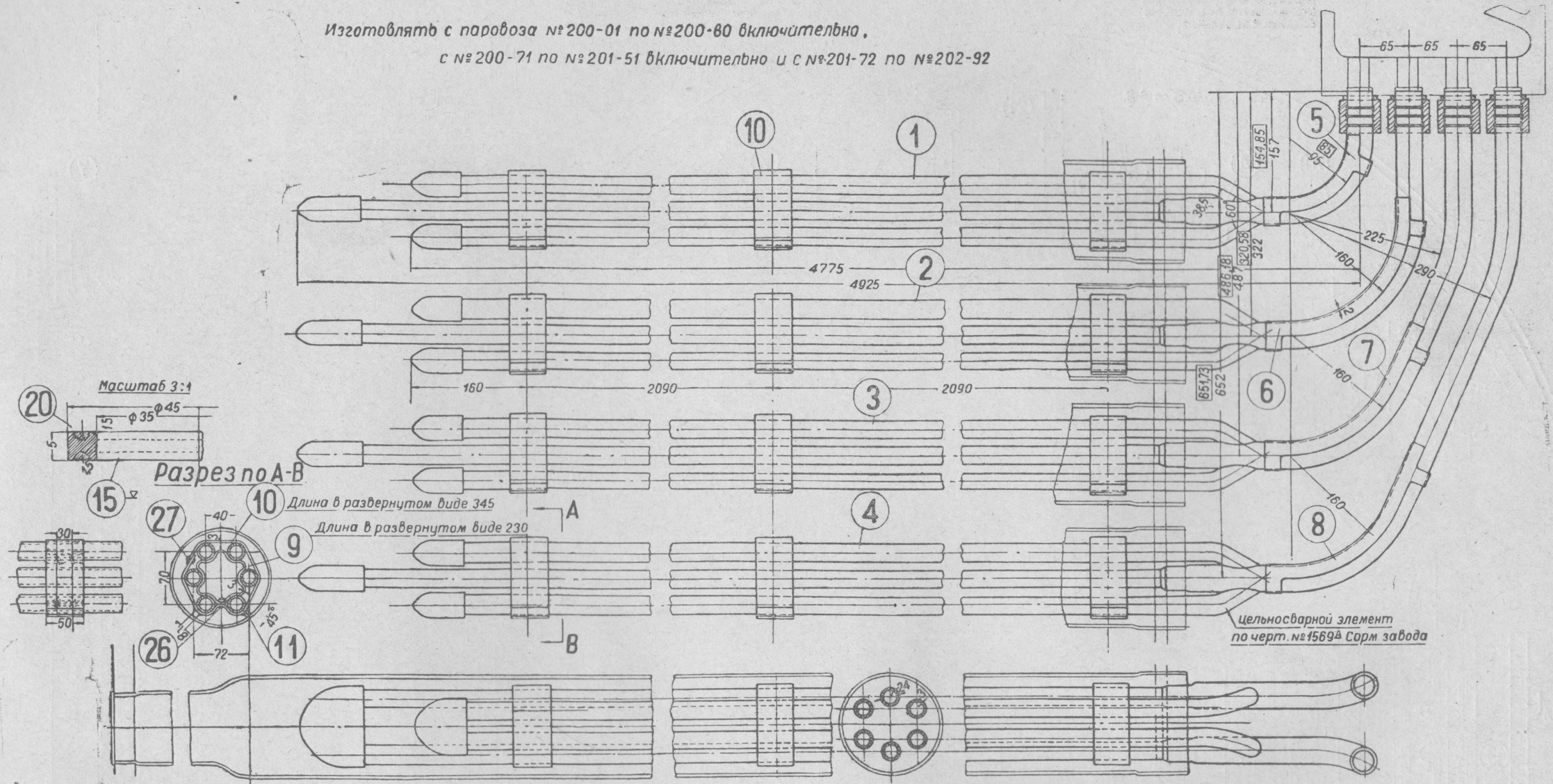


Изготавливать с паровоза №200-01 по №200-60 включительно,
с №200-71 по №201-51 включительно и с №201-72 по №202-92



18	Шайба сферической головки	64	0,1	6,4	•
19	Скоба для провода пирометра	7	0,06	0,42	•
20	Уплотняющая прокладка	64	—	—	Азбест. шнур.
21	Болт черный 1"×95 (по эскизу)	32	0,7	22,4	Ст. 5
22	Болт черный 1"×132 (по эскизу)	32	0,86	27,52	•

23	Болт черный 1"×90 (по эскизу)	32	0,72	23,04	•
24	Гайка полукруглая 1" (H=35 не нормальн.)	32	0,282	9,024	Г. жел. ОСТ. 1749
25	Болт черный квадратный м 8×15 (H5 не нормальн.)	14	0,011	0,154	Ст. 2 ОСТ. 134
26	Заклепка полукруглая 4×16	184	0,002	0,368	• ОСТ. 184
27	Заклепка полукруглая 4×12	184	0,002	0,368	• ОСТ. 184

Начало спецификации см. стр. 60

ПАРОВОЗ 1-3-1 С
Элементы пароперегревателя системы Чусова
Коломазавод №153 102 А

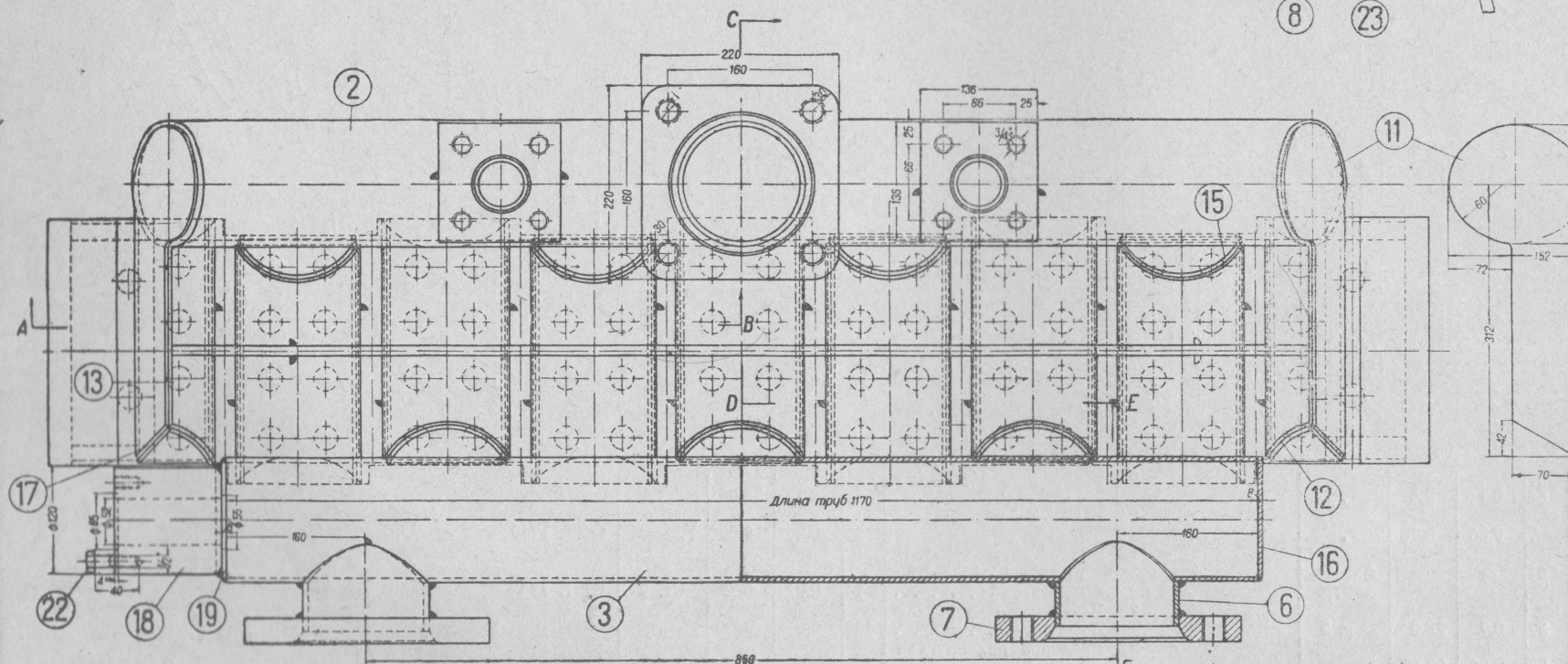
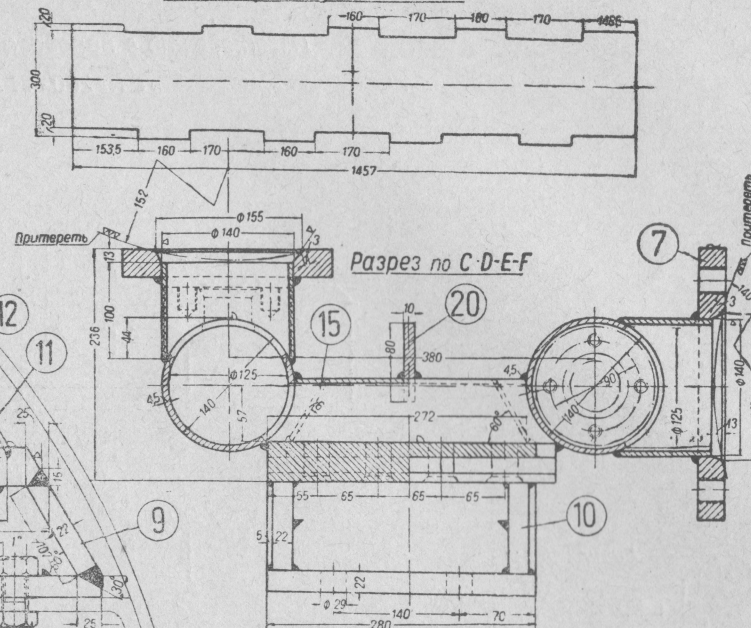
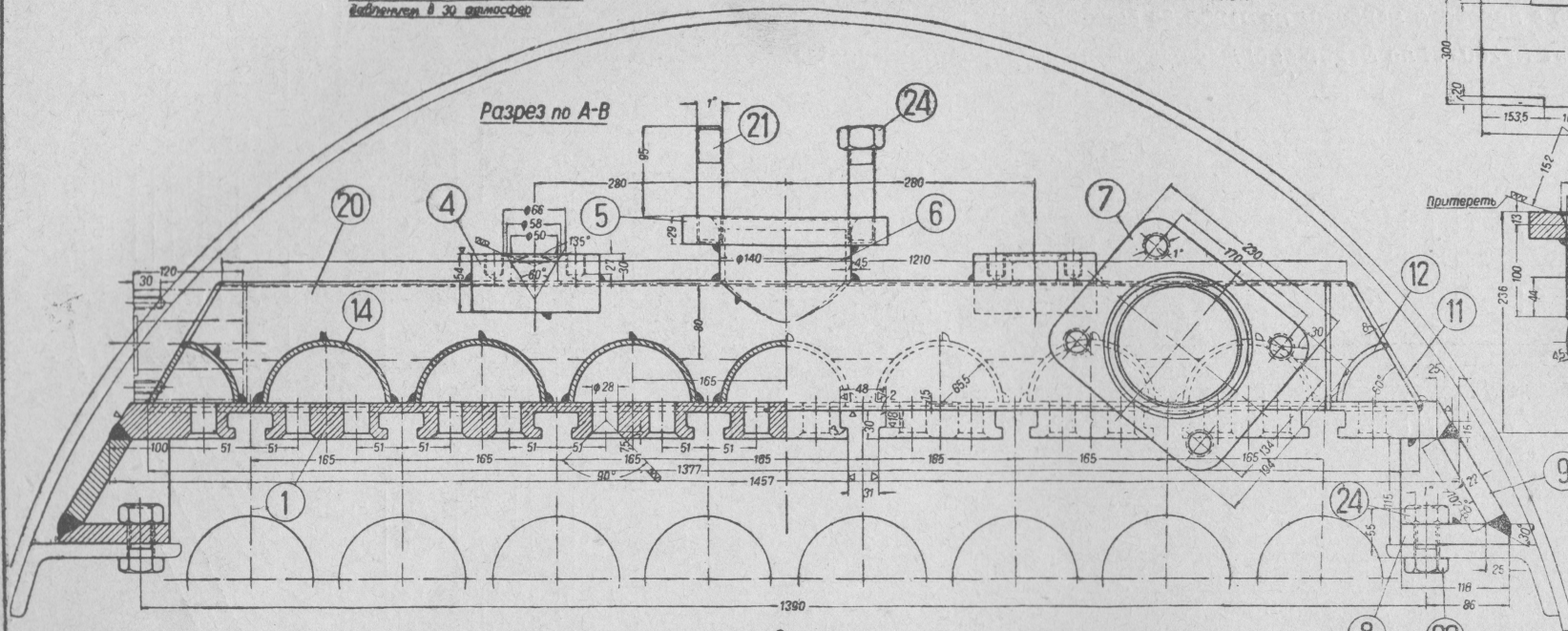
Восемь образки пароперегревательных
коробок испытаны гидравлическим
давлением в 30 атмосфер

Изготавливать с паровоза
№ 201-52 по № 201-71 включительно

Эскиз вырезов и доски дет. 1

Разрез по А-В

Разрез по С-Д-Е-Ф



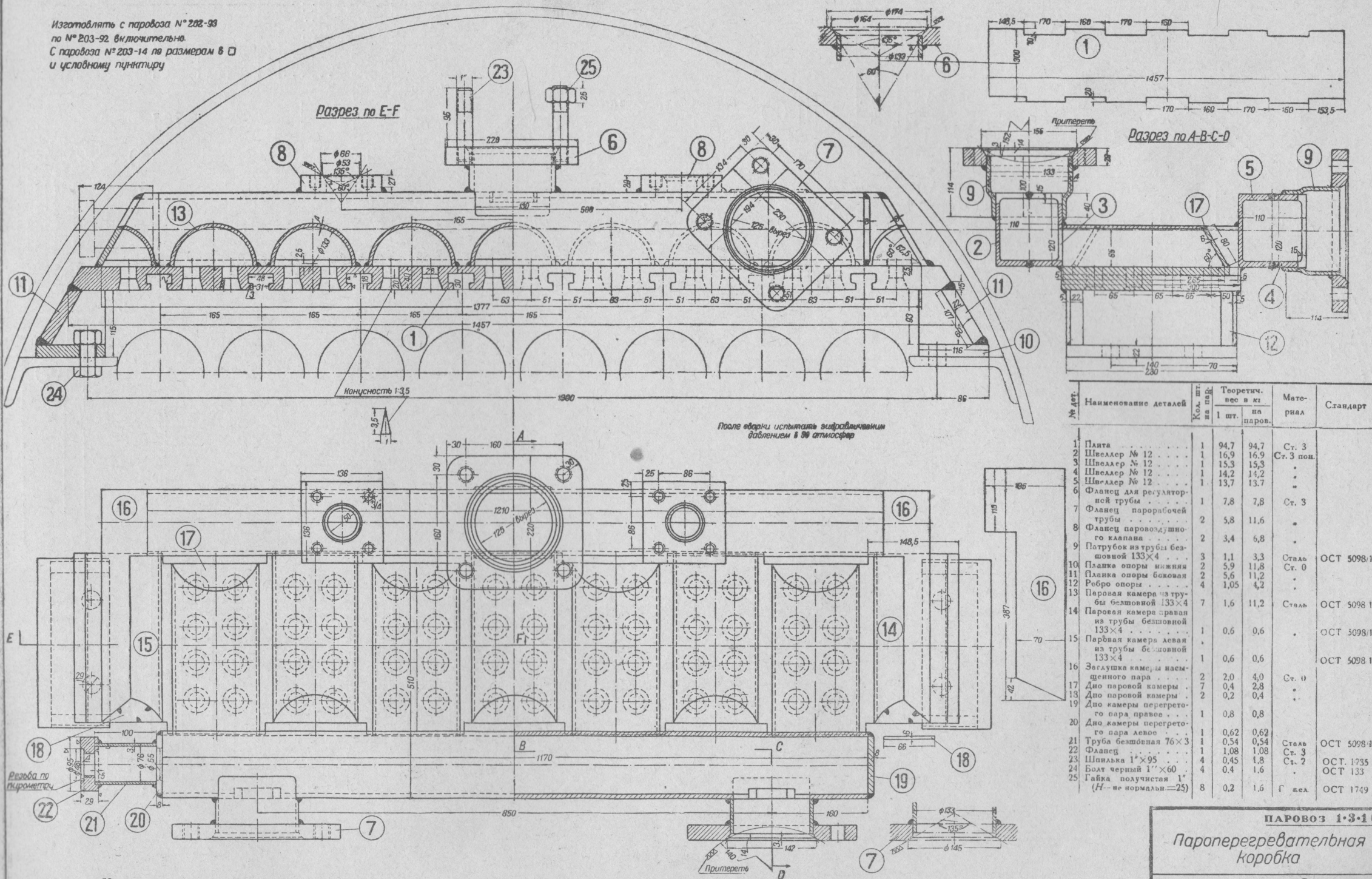
дет. №	Наименование деталей	Количество шт. на пар.	Теоретич. вес в кг		Материал	Стандарт
			1 шт.	на пар.		
1	Опорная доска для элементов	1	94,7	94,7	Ст. 3	ОСТ. 5095 ОСТ. 5095
2	Труба обыкновенная 5"	1	19,4	19,4	Ст. 0	
3	Труба обыкновенная 5"	1	17,6	17,6	"	
4	Фланец для паровоздушного клапана	2	4,6	9,2	"	Ст. 3 Ст. 0
5	Фланец для колена трубы регулятора	1	7,8	7,8	Ст. 3	
6	Патрубок	3	1,3	3,9	Ст. 0	
7	Фланец парорабочих труб	2	6,5	13,0	Ст. 3	Ст. 0
8	Опорная лапа	2	5,6	11,2	"	
9	Концевая наклонная планка	2	5,6	11,2	"	
10	Ребро опорной лапы	4	1,05	4,2	"	Ст. 2
11	Заглушка камеры нагнетания пара	2	2,1	4,2	"	
12	Концевая промежуточная камера левая	1	0,6	0,6	"	
13	Концевая промежуточная камера правая	1	0,6	0,6	"	ОСТ. 1735 ОСТ. 133
14	Рядовая промежуточная камера	7	1,6	11,2	"	
15	Заглушка рядовой промежуточной камеры	7	0,37	2,59	"	
16	Заглушка камеры перегретого пара	1	0,85	0,85	"	ОСТ. 1735 ОСТ. 133
17	Заглушка концевой промежуточной камеры	2	0,2	0,4	"	
18	Патрубок для гидрометра	1	4,2	4,2	"	
19	Правое донышко камеры перегретого пара	1	0,7	0,7	"	ОСТ. 133
20	Ребро жесткости	1	6,07	6,07	"	
21	Шпилька 1"×95	4	0,45	1,8	"	
22	Болт черный 1/2"×40	4	0,063	0,252	"	ОСТ. 133
23	Болт черный 1"×55 (1-не нормальный)	4	0,574	1,496	"	
24	Гайка полушпильная 1" (H=25 не нормальная)	8	0,2	1,6	Г. жел.	

ПАРОВОЗ 1-3-1СУ

Пароперегревательная коробка системы инж. Галузина

Жоломазавод № 153 101С

Изготавливать с паровоза № 202-99
по № 203-92 включительно.
С паровоза № 203-14 по размерам в □
и условному пунктиру



№ дет.	Наименование деталей	Кол. шт. на пар.	Теоретич. вес в кг		Материал	Стандарт
			1 шт.	на паров.		
1	Плита	1	94,7	94,7	Ст. 3	
2	Швеллер № 12	1	16,9	16,9	Ст. 3 пох.	
3	Швеллер № 12	1	15,3	15,3	"	
4	Швеллер № 12	1	14,2	14,2	"	
5	Швеллер № 12	1	13,7	13,7	"	
6	Фланец для регуляторной трубы	1	7,8	7,8	Ст. 3	
7	Фланец паропроводной трубы	2	5,8	11,6	"	
8	Фланец паровоздушного клапана	2	3,4	6,8	"	
9	Патрубок из трубы безшовной 133×4	3	1,1	3,3	Сталь	ОСТ 5098/1
10	Пластина опоры нижняя	2	5,9	11,8	Ст. 0	
11	Пластина опоры боковая	2	5,6	11,2	"	
12	Ребра опоры	4	1,05	4,2	"	
13	Паровая камера из трубы безшовной 133×4	7	1,6	11,2	Сталь	ОСТ 5098/1
14	Паровая камера правая из трубы безшовной 133×4	1	0,6	0,6	"	ОСТ 5098/1
15	Паровая камера левая из трубы безшовной 133×4	1	0,6	0,6	"	ОСТ 5098/1
16	Заглушка камеры насыщенного пара	2	2,0	4,0	Ст. 0	
17	Дно паровой камеры	7	0,4	2,8	"	
18	Дно паровой камеры	2	0,2	0,4	"	
19	Дно камеры перегретого пара правое	1	0,8	0,8	"	
20	Дно камеры перегретого пара левое	1	0,62	0,62	"	
21	Труба безшовная 76×3	1	0,54	0,54	Сталь	ОСТ 5098/1
22	Фланец	1	1,08	1,08	Ст. 3	
23	Шпилька 1"×95	4	0,45	1,8	Ст. 2	ОСТ 1735
24	Болт черный 1"×60	4	0,4	1,6	"	ОСТ 133
25	Гайка, полуступенчатая 1"	8	0,2	1,6	Г. мел.	ОСТ 1749

ПАРОВОЗ 1-3-1 СУ

Пароперегревательная
коробка

КОЛОМЗАВОД № 162 101

