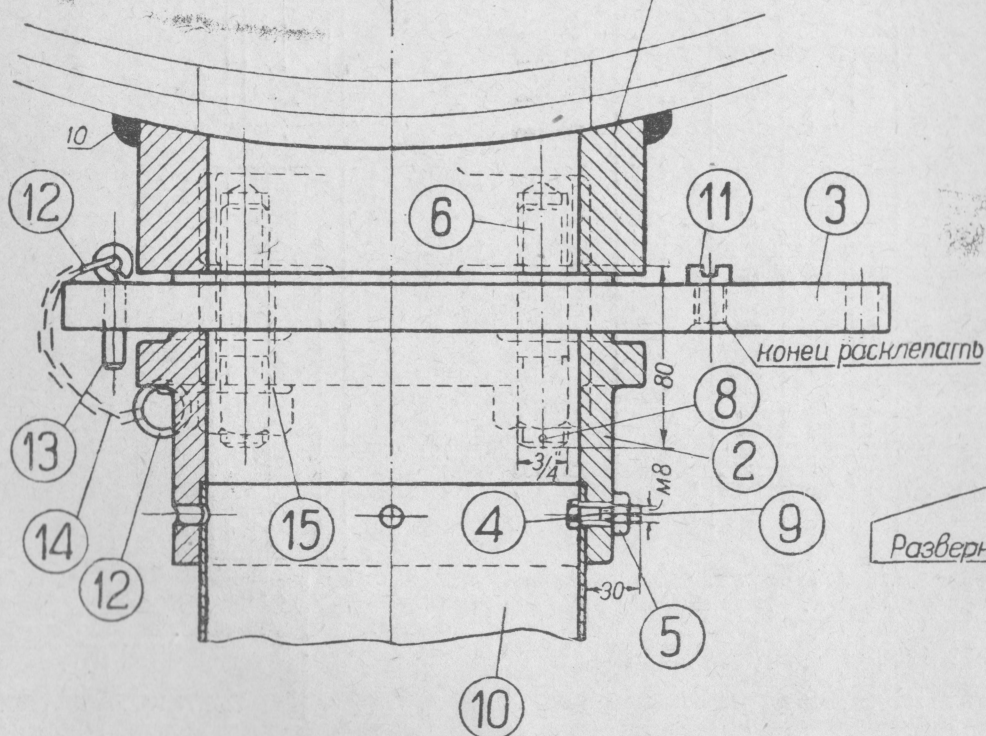
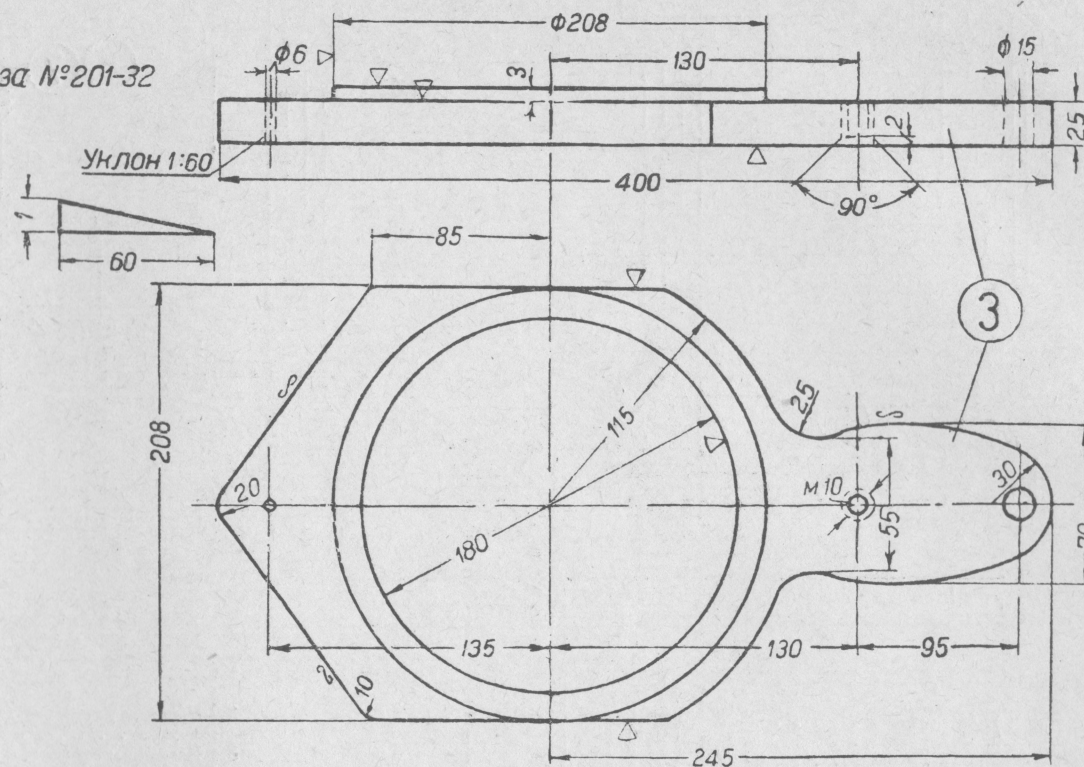
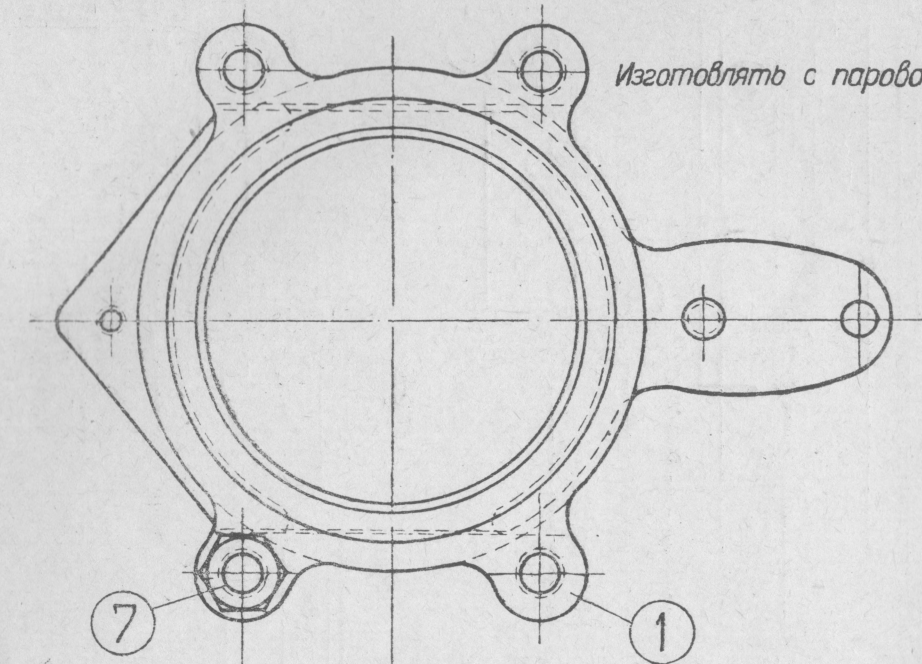


34	Шплинт разводной 8× ×70	7	0,032	0,224	Ст. 0	ОСТ 150
35	Шплинт разводной 6× ×60	2	0,015	0,03		ОСТ 150
36	Шплинт разводной 5× ×40	31	0,007	0,217		ОСТ 150
37	Ось дверки правая	1	9,2	9,2		
38	Ось дверки левая	1	9,2	9,2		
39	Планка боковая	4	0,735	2,94		
40	Планка средняя	2	0,735	1,47		
41	Ось дверки	1	3,2	3,2		
42	Планка	2	0,69	1,38		
43	Ось дверки правая	1	1,3	1,3		
44	Ось дверки левая	1	1,3	1,3		
45	Ось дверки	2	0,8	1,6		
46	Планка	2	4,5	9,0		
47	Ось дверки	1	2,6	2,6		
48	Ось дверки	1	0,75	0,75		
49	Планка	1	1,18	1,18		
50	Задержка	1	0,6	0,6		
51	Задержка	1	0,4	0,4		
52	Пружина	3	0,2	0,6	Ст. 7	
53	Болт черный М10×25	11	0,025	0,275	Ст. 2	ОСТ. 132
54	Гайка черная М10	11	0,012	0,131	Г. жел.	ОСТ. 146

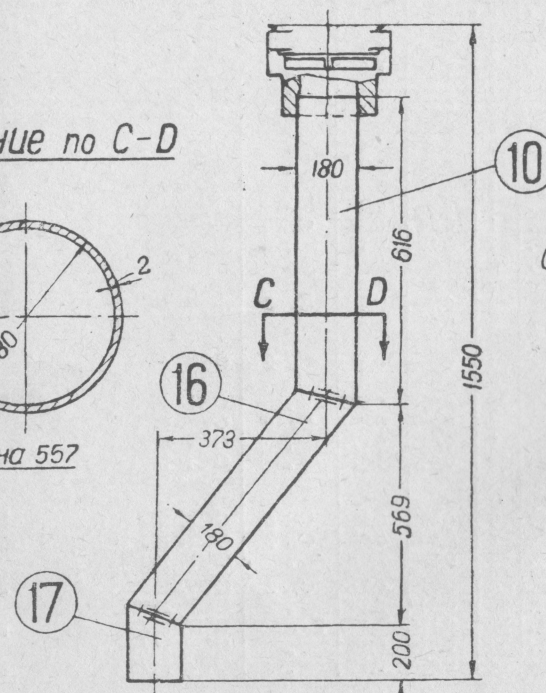
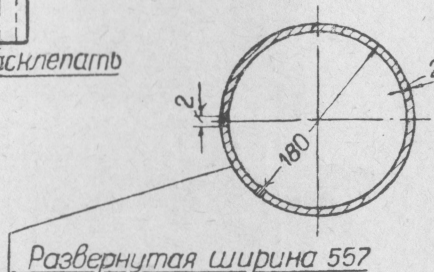
Для паровозов № 202-93 и далее изготовлять детали с 1 по 28 включительно, 30, 31, 32, 34, 35 и 36.

КОЛОМЗАВОД. № 162 122^о

Изготавливать с паровоза №201-32

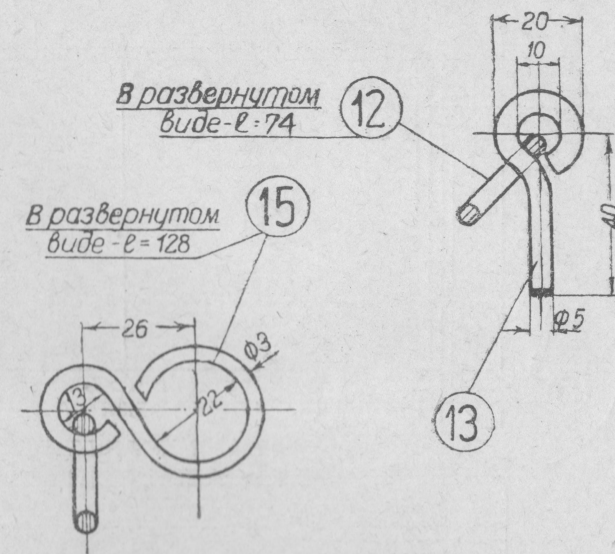
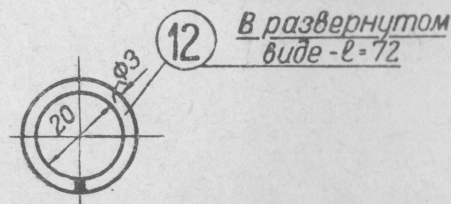
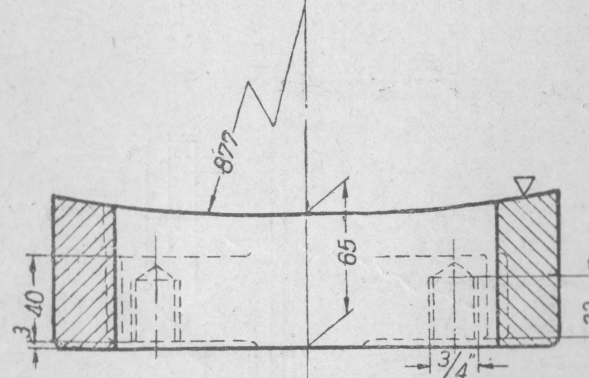
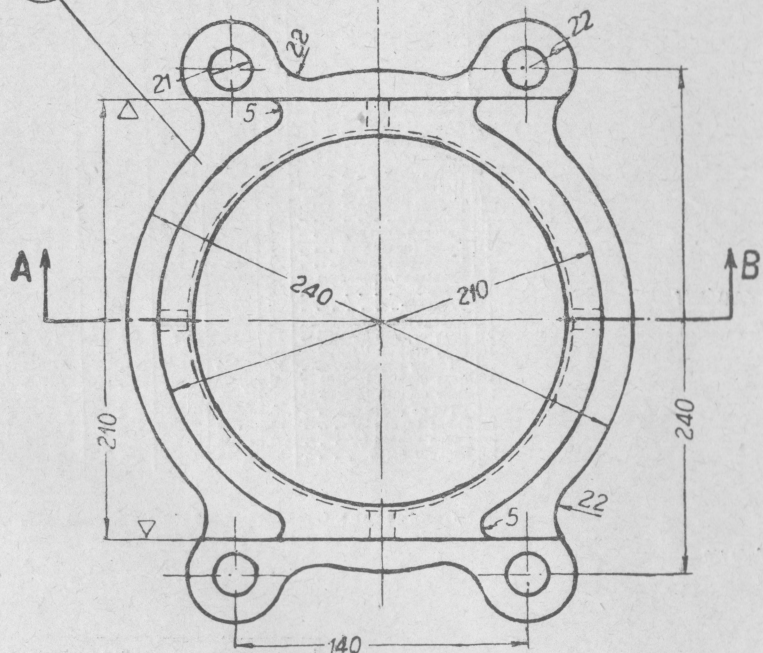
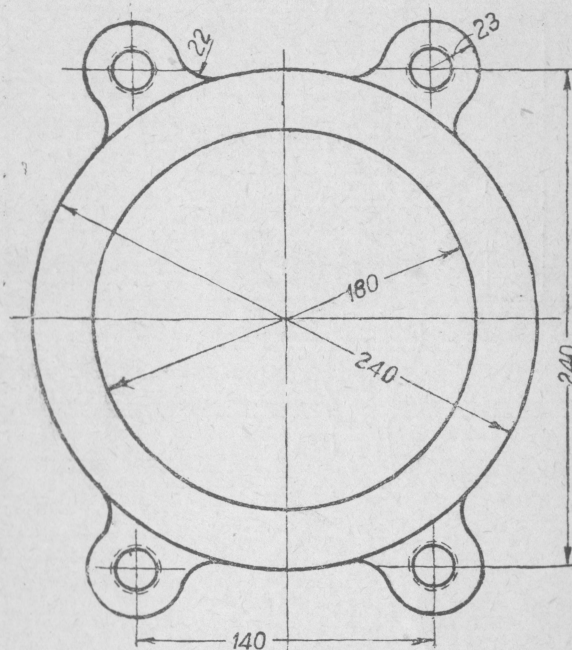
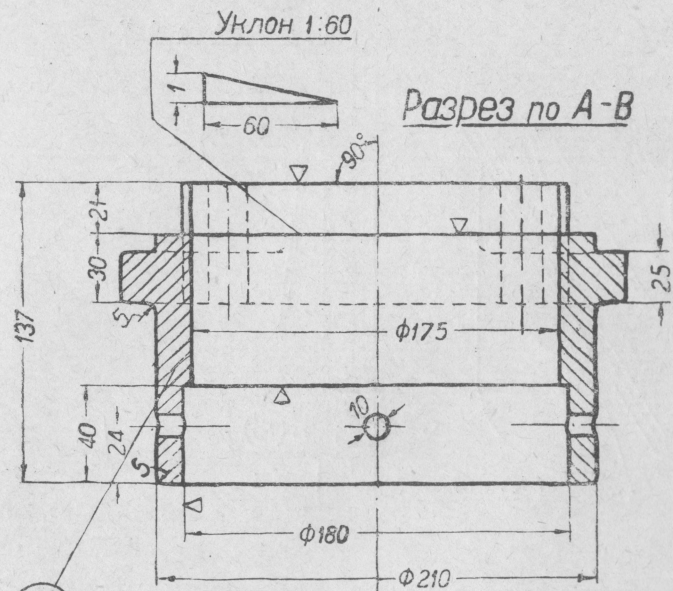


Сечение по C-D



Спецификацию см. стр. 79

С ДАННЫМ ЧЕРТЕЖОМ ОБЕДИНЕН ЧЕРТЕЖ		
Коломзавод	153-128	подет. 10, 16 и 17
ПАРОВОЗ 1-3-1 СЧ		
Мусороочиститель		
ЛОКОМОТИВ ПРОЕКТ № 1 п 125		



№ дет.	Наименование деталей	Кол. шт. на пар.	Теоретич. вес в кг		Материал	Стандарт
			1 шт.	на паров.		
1	Верхний фланец . . .	1	10,5	10,5	Ч. л. 4	
2	Нижний фланец . . .	1	9,19	9,19	"	
3	Задвижка . . .	1	8,0	8,0	Ст. 3	
4	Болт черный м 8×30 . . .	4	0,018	0,072	Ст. 2	ОСТ. 132
5	Гайка черная м 8 . . .	4	0,006	0,024	Г. жел.	ОСТ. 146
6	Шпилька 3/4"×80 . . .	4	0,21	0,84	Ст. 2	ОСТ. 1729
7	Гайка черная 3/4" . . .	4	0,081	0,324	Г. жел.	ОСТ. 147
8	Шпалит развальной 4×30 . . .	4	0,003	0,012	Ст. 0	ОСТ. 150
9	Шпалит развальной 2×15 . . .	4	0,001	0,004	"	ОСТ. 150
10	Верхнее колено трубы . . .	1	5,4	5,4	"	
11	Винт цилиндрический м10×26 . . .	1	0,026	0,026	Ст. 2	ОСТ 218
12	Кольцо для цепи . . .	2	0,002	0,004	Ст. 0	
13	Штырь . . .	1	0,011	0,011	"	
14	Цепочка 3 мм (компл.) . . .	1	0,02	0,02	"	
15	Крючок для цепи . . .	1	0,007	0,007	"	
16	Среднее колено трубы . . .	1	6,1	6,1	"	
17	Нижнее колено трубы . . .	1	1,95	1,95	"	

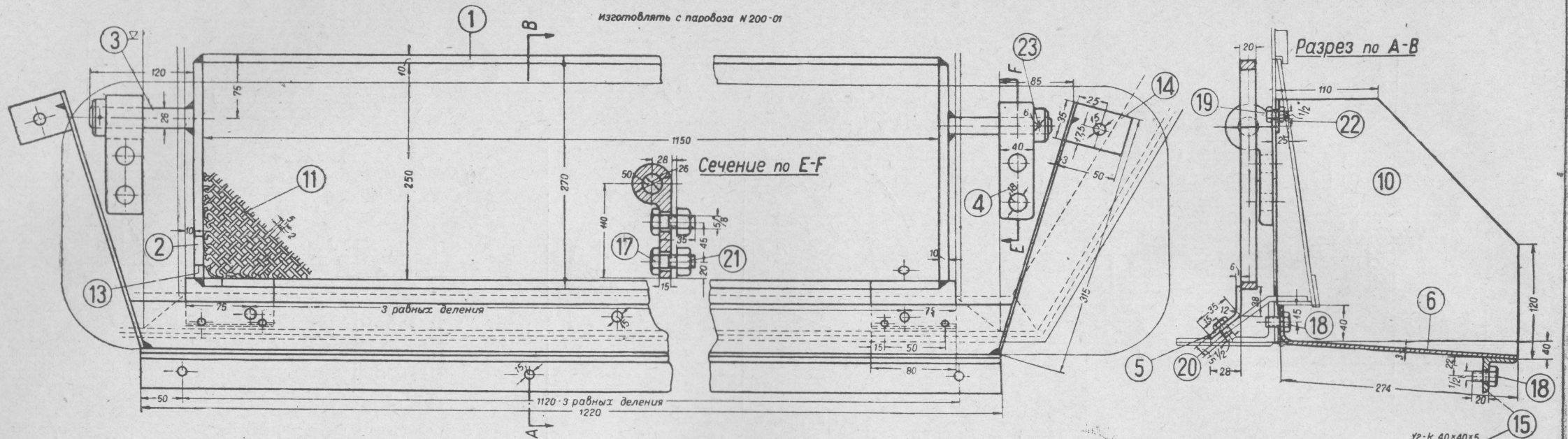
с данным чертежом объединен чертеж
Колмазавод 153-128 по дет. 10/16/17

ПАРОВОЗ 1-3-1С

Мусороочиститель

ЛОКОМОТИВПРОЕКТ №1 и 125

изготавливать с паровоза № 200-01



узел К 40×40×5

№ дет.	Наименование деталей	Кол. шт. на пар.	Теоретич. вес в кг		Материал	Стандарт
			1 шт.	на паров.		
1	Пластина рамки	4	1,8	7,2	Ст. 0	
2	Пластина рамки	4	0,38	1,52		
3	Ось дверки	6	0,47	2,82		
4	Подшипник	6	0,49	2,94		
5	Задержка	4	0,34	1,36		
6	Лоток	2	9,0	18,0		
7	Пластина рамки	2	0,6	1,2		
8	Пластина рамки	2	0,5	1,0		
9	Задержка	2	0,3	0,6		
10	Боковой лист лотка	4	0,83	3,32		
11	Сетка (покупная)	1	—	—		
12	Сетка (покупная)	1	—	—		
13	Вязальная проволока	3к	—	—		
14	Ушко	4	0,072	0,288		
15	Угольник	2	0,41	0,82		
16	Кольцо шпалитовое 26	6	0,092	0,552		ОСТ. 4803
17	Болт черный 5/8"×35	12	0,1	1,2	Ст. 2	ОСТ. 133
18	Болт черный 1/2"×20	16	0,046	0,736		ОСТ. 133
19	Болт черный 1/2"×25	4	0,05	0,2		ОСТ. 133
20	Болт черный 1/2"×15	8	0,042	0,336		ОСТ. 133
21	Пайка черная 1/8"	12	0,044	0,528	Г. ж.с.	ОСТ. 147
22	Пайка черная 1/2"	4	0,025	0,1		ОСТ. 147
23	Шпалит 6×60	6	0,016	0,096	Ст. 0	ОСТ. 150

Примечание. С паровоза № 202-93 дет. 18 изготавливать 8 шт., дет. 15 и 20 не изготавливать

ПАРОВОЗ 1-3-1С^У

Сетка золотника

КОЛОМЗАВОД № 153 124^А