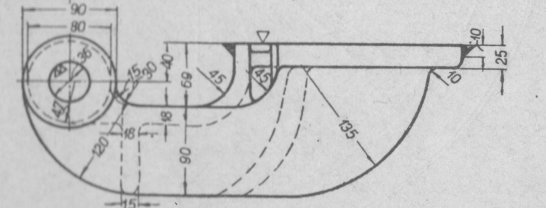
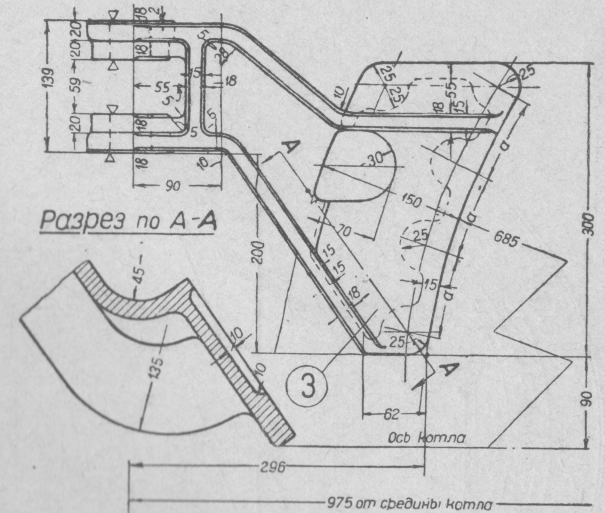
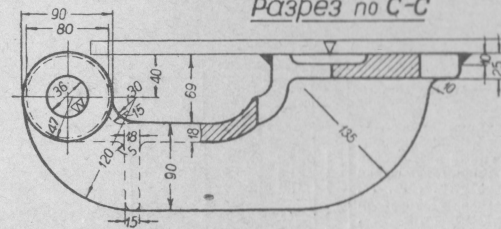
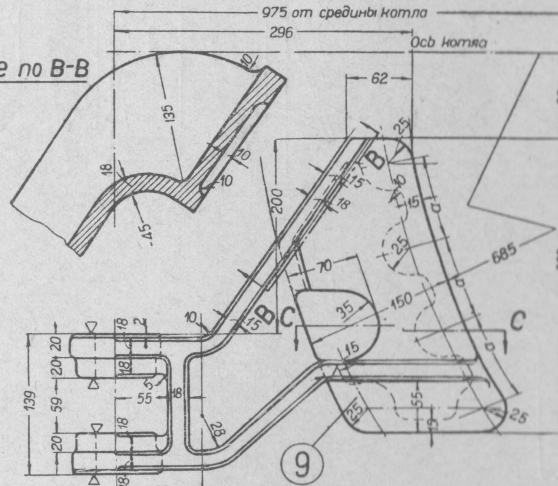
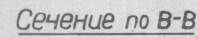
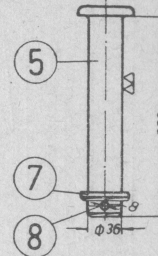
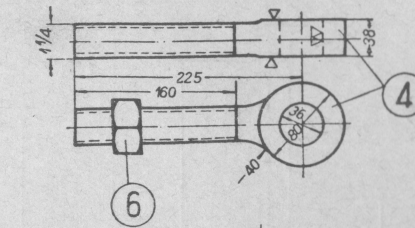
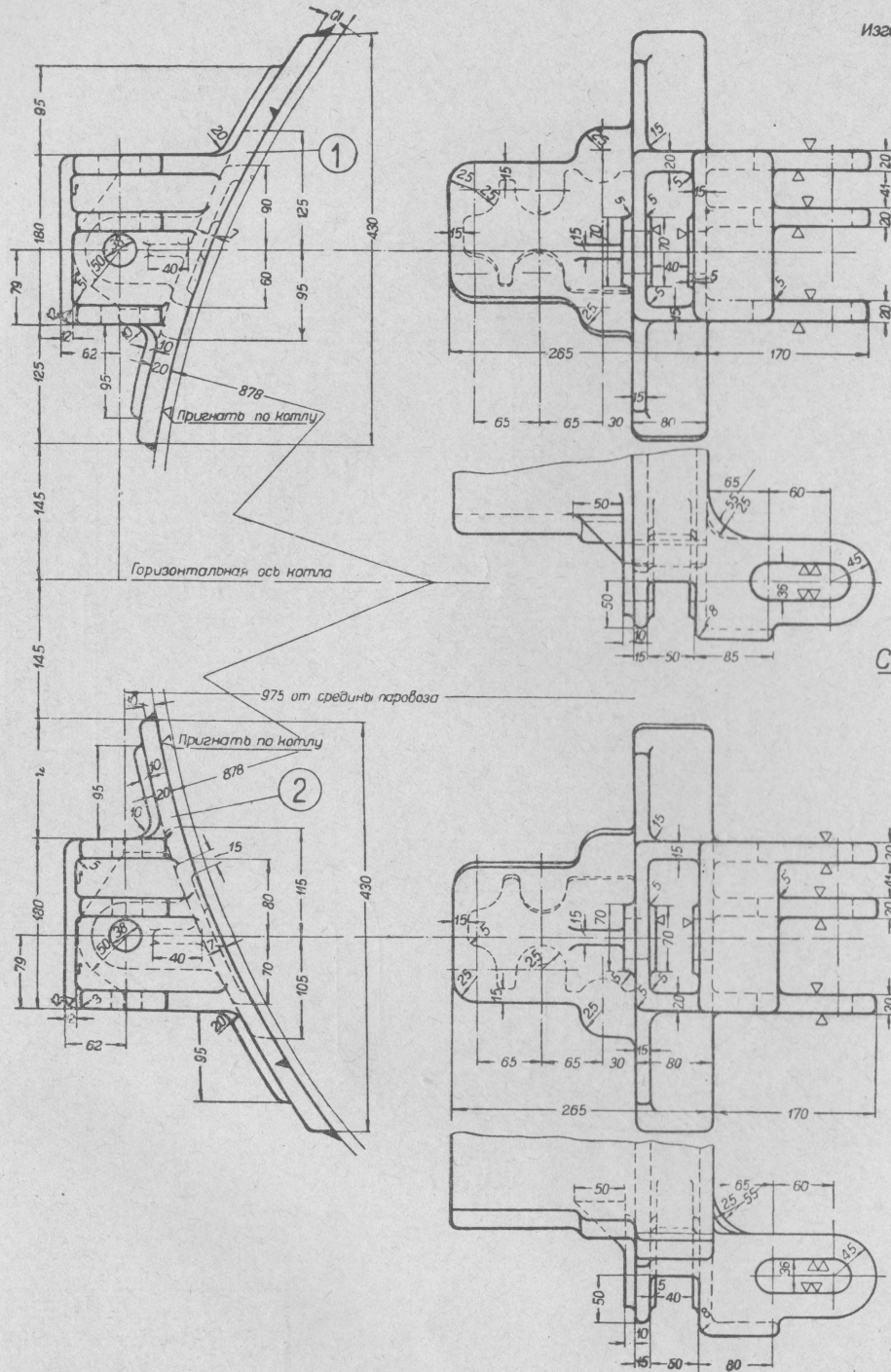


Изготавливать с паровоза №202-33



Стр. 68

№ дет.	Наименование деталей	Кол. шт. на пар.	Теоретич. вес в кг		Материал	Стандарт
			1 шт.	на паров.		
1	Верхняя петля барабана	1	25,5	25,5	Ст. а. 1	
2	Нижняя петля барабана	1	25,5	25,5	"	
3	Верхняя петля аиста	1	25,45	25,45	"	
4	Шарнирный болт	2	2,68	5,36	Ст. 2	
5	Валик гладкий с черной головкой 36×200	2	1,77	3,54	"	ОСТ. 4800
6	Гайка полуцистичная 11/8"	2	0,29	0,58	Г. жел.	ОСТ. 1749
7	Шайба чистая 36	2	0,05	0,1	Ст. 0	ОСТ. 4804
8	Шпалит разводн. 8×50	2	0,03	0,06	"	ОСТ. 150
9	Нижняя петля аиста	1	25,45	25,45	Ст. а. 1	

ПАРОВОЗ 1.3.1 СУ

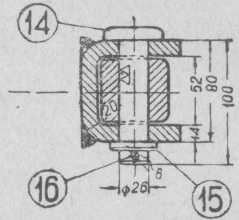
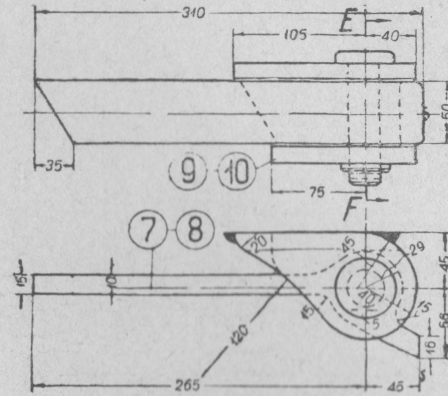
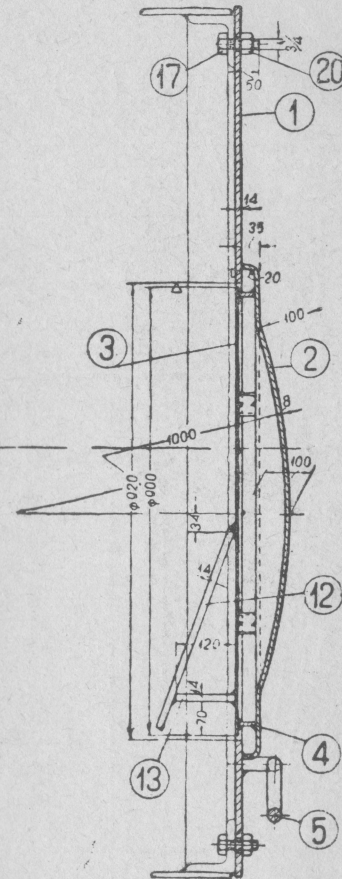
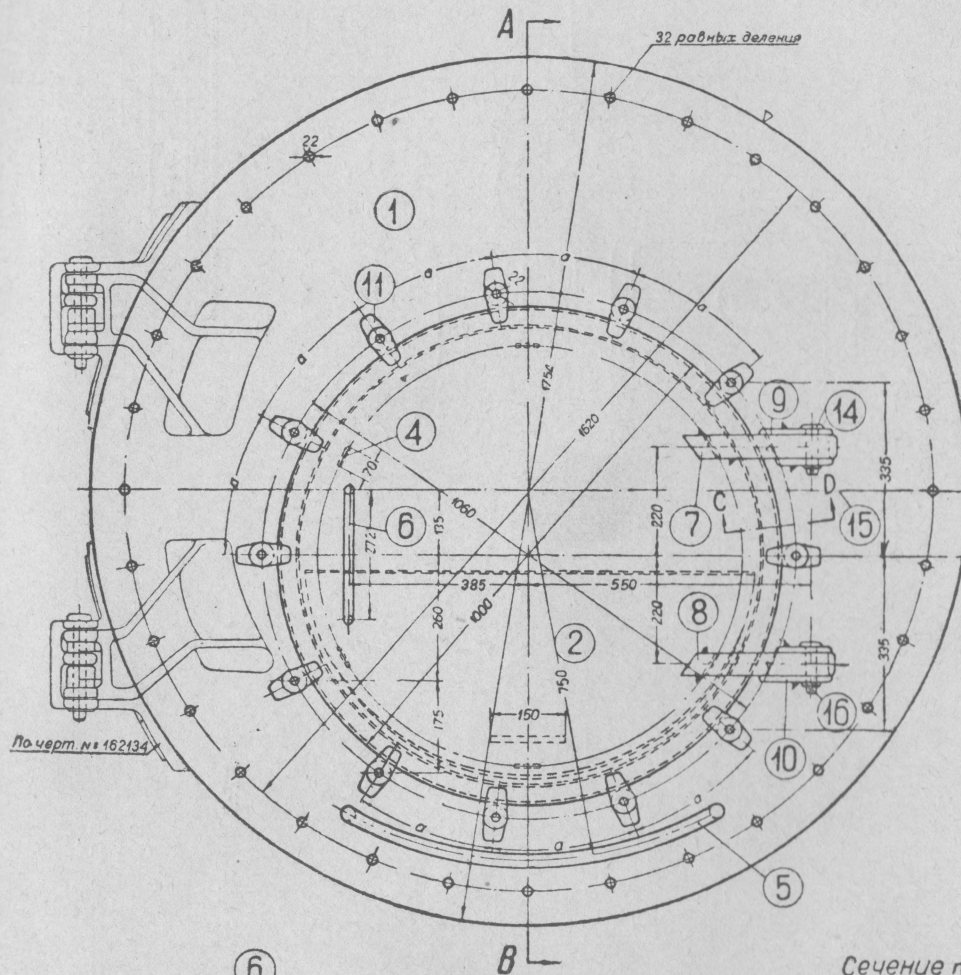
Шарниры переднего листа
дымовой камеры

КОЛОМЗАВОД. № 162 134

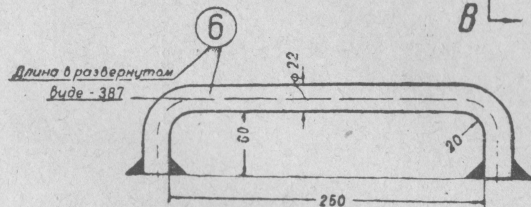
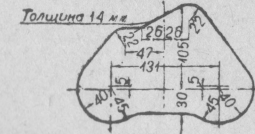
Разрез по А-В

Чертеж верхней петли

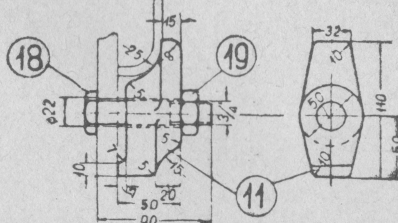
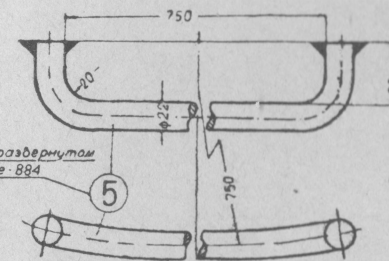
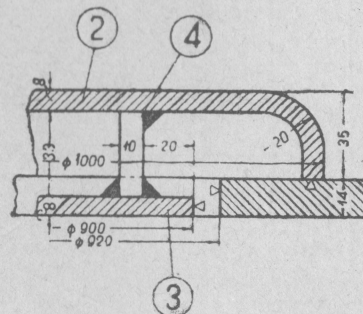
Разрез по Г-Г



Развертка дет. 9 и 10



Сечение по С-Д



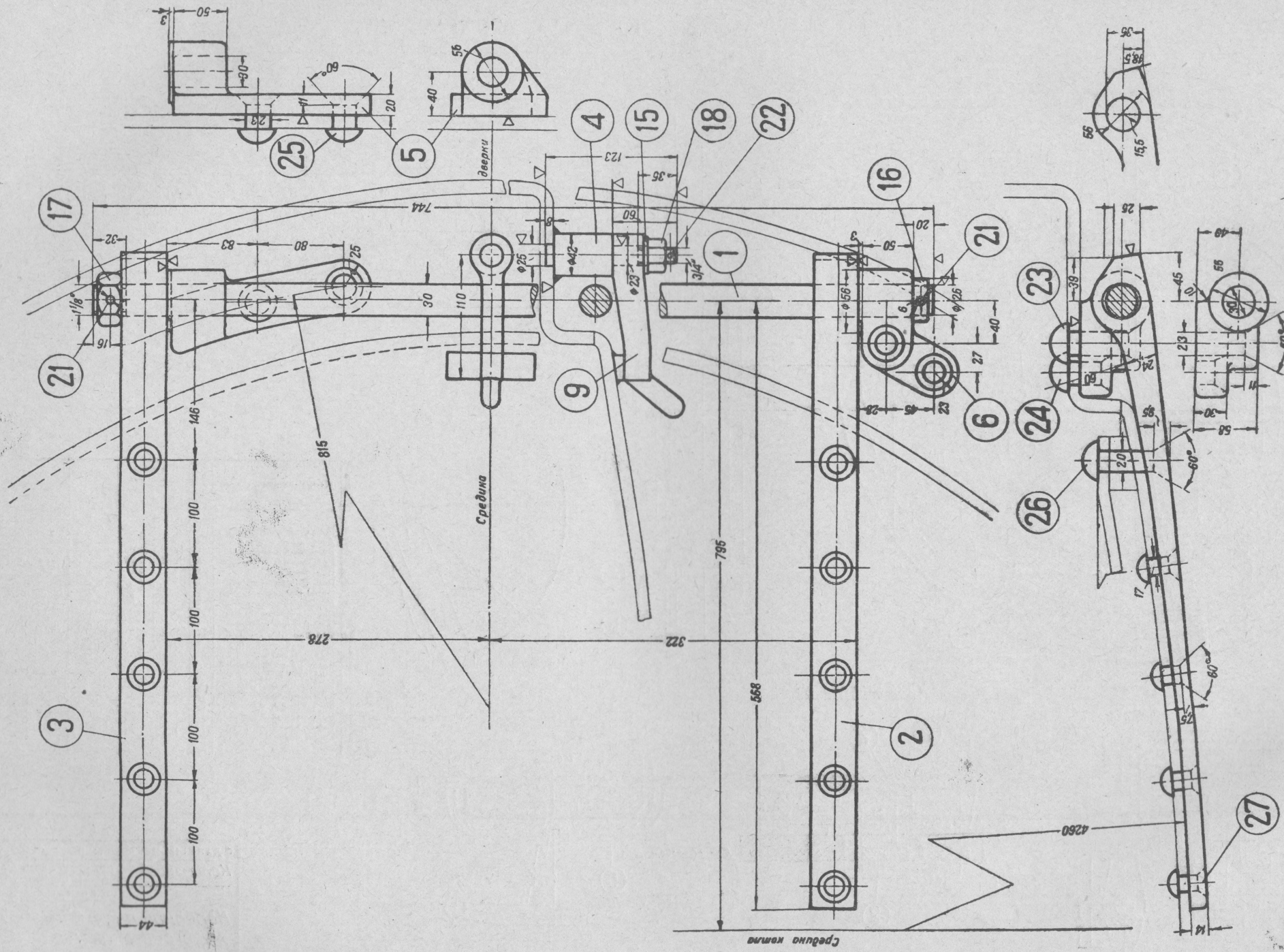
№ дет.	Наименование деталей	Кол. шт. на пар	Теоретич. вес в кг		Материал	Стандарт
			1 шт.	на паров		
1	Передний лист	1	175.0	175.0	Ст. 0	
2	Дверка	1	65.0	65.0		
3	Защитный лист	1	39.0	39.0		
4	Проставка защитн. листа	6	0.18	1.08		
5	Поручень нижний	1	2.6	2.6		
6	Поручень верхний	1	1.2	1.2		
7	Скоба шарнира верхняя	1	3.0	3.0		
8	Скоба шарнира нижняя	1	3.0	3.0		
9	Петля шарнира верхняя	1	2.7	2.7		
10	Петля шарнира нижняя	1	2.7	2.7		
11	Запорка	12	0.85	10.2		
12	Отжимательный лист	1	31.9	31.9		
13	Нижняя поддержка	1	2.0	2.0		
14	Валок с черной головкой 26x100	2	0.55	1.1	Ст. 2	ОСТ. 4800
15	Шайба чистая 26	2	0.028	0.056	Ст. 0	ОСТ. 4804
16	Шпатель разводной 6x40	2	0.011	0.022		ОСТ. 150
17	Болт черный 3/4x50	32	0.195	6.24	Ст. 2	ОСТ. 133
18	Болт черный 1/2x90	12	0.282	3.384		ОСТ. 133
19	Гайка полукруглая 3/4	12	0.081	0.972	Г. жел.	ОСТ. 1749
20	Гайка черная 3/4	32	0.081	2.592		ОСТ. 147

С ДАННЫМ ЧЕРТЕЖОМ ОБЪЕДИНЕН ЧЕРТЕЖ
Коломазавод 162 136 по дет. 7, 8, 9, 10, 11, 14, 15, 16 и 18

ПАРОВОЗ 1-3-1 С

Передний лист дымовой камеры с дверкой и ее детали

Коломазавод № 162 135



Изготовить с паровоза № 200-В1
по № 202-32

Спецификацию см стр. 89

С ДАННЫМ ЧЕРТЕЖОМ ОБЕДИНЕН ЧЕРТЕЖ		
Коломзавод	153-1564	
ПАРОВОЗ 1-3-1 С*		
Детали дверки дымовой камеры		
Коломзавод № 161 136		