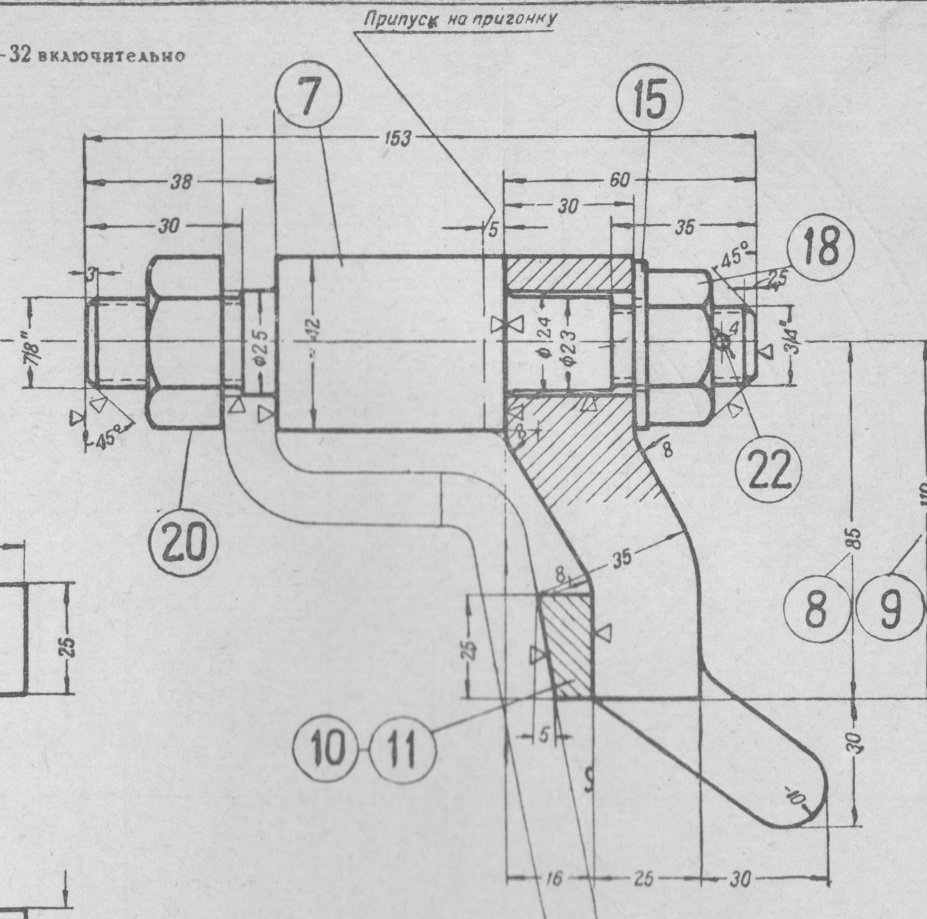


13	Поручень	1	1,3	1,3	"	
14	Шайба	5	0,07	0,35	"	
15	Шайба черная 22	12	0,02	0,24	"	ОСТ. 149
16	Кольцо шпинтовое 26	1	0,133	0,133	"	ОСТ. 4803
17	Гайка полуцистая 1 1/8"	1	0,222	0,222	Г. жел	ОСТ. 1749
18	Гайка черная 3/4"	12	0,081	0,972	"	ОСТ. 147
19	Гайка черная 5/8"	5	0,046	0,23	"	ОСТ. 147
20	Гайка черная 7/8"	11	0,103	1,133	"	ОСТ. 147
21	Шплинт разводн. 6×60	2	0,015	0,03	Ст. 0	ОСТ. 150
22	Шплинт разводн. 4×40	12	0,003	0,036	"	ОСТ. 150
23	Защелка полукр. 22×90	1	0,346	0,346	Ст. 2	ОСТ. 301
24	Защелка полукр. 22×58	1	0,25	0,25	"	ОСТ. 301
25	Защелка полукр. 22×45	2	0,216	0,432	"	ОСТ. 301
26	Защелка полукр. 19×85	2	0,24	0,48	"	ОСТ. 301
27	Защелка полукр. 16,5×35	8	0,09	0,72	"	ОСТ. 301



№№ деталей	7	8	10	11	12	14	15	18	19	20	21
Количество	6	6	3	3	3	3	6	6	3	6	6

Детали 4, 9, 26 и 27 не изготавливать.

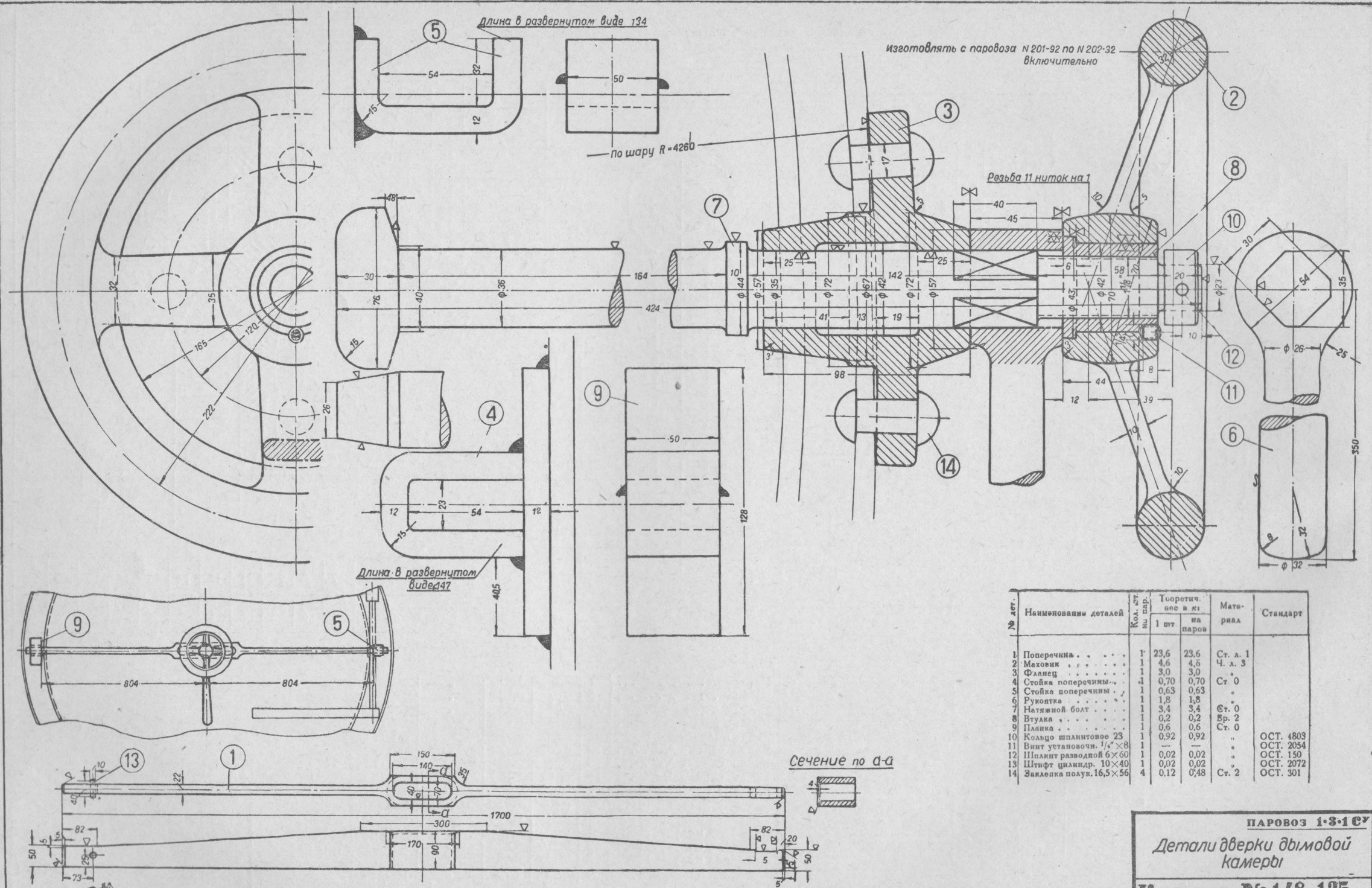
С ДАННЫМ ЧЕРТЕЖОМ ОБЕДИНЕН ЧЕРТЕЖ

Коломзавод 153-156А

ПАРОВОЗ 1-3-1 СУ

Детали дверки дымовой
камеры

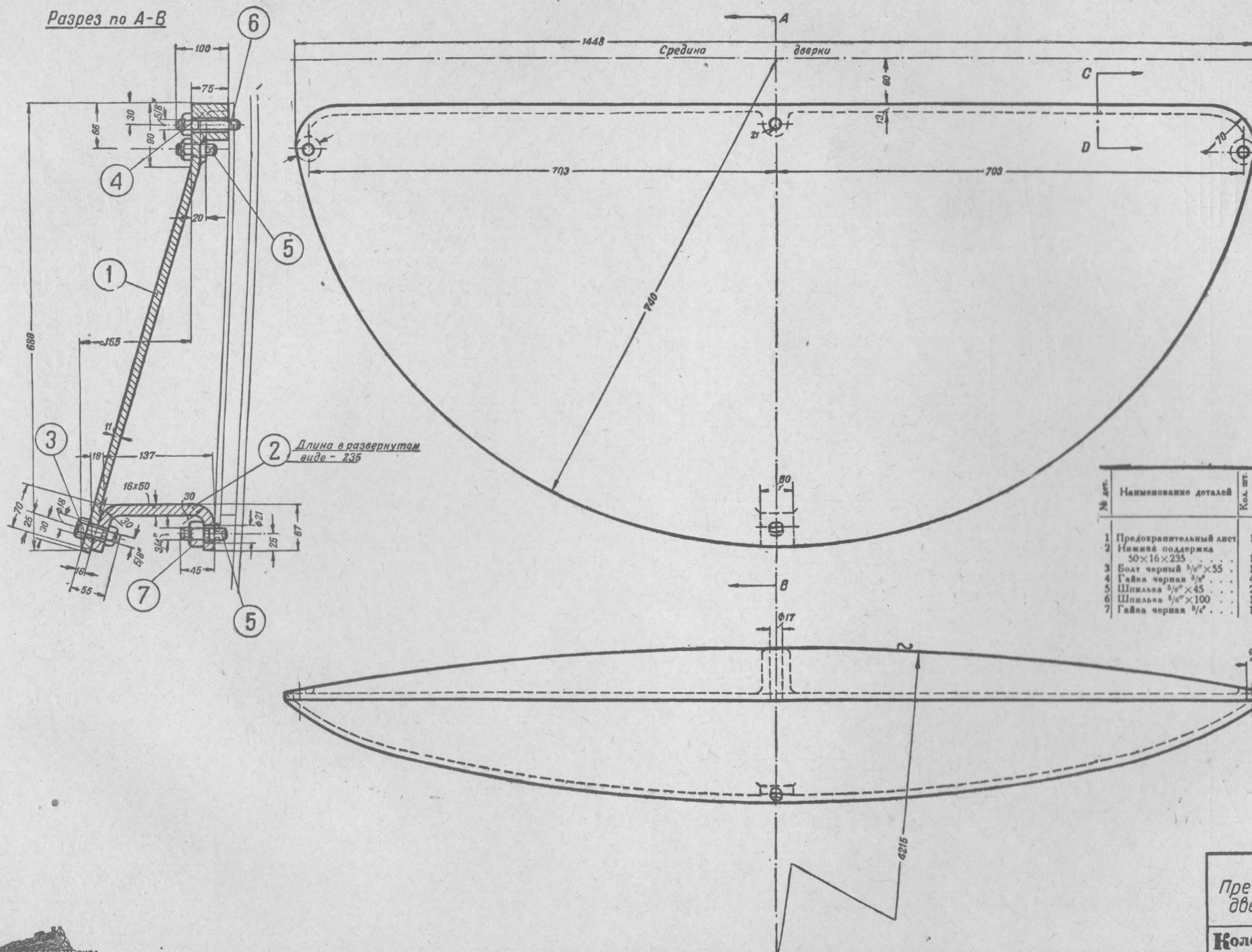
Коломзавод. № 161 136.



№ дет.	Наименование деталей	Кол. шт. на пар.	Теоретич. вес в кг		Материал	Стандарт
			1 шт.	на паров.		
1	Поперечина	1	23,6	23,6	Ст. л. 1	
2	Маховик	1	4,6	4,6	Ч. л. 3	
3	Фланец	1	3,0	3,0	"	
4	Стойка поперечным	1	0,70	0,70	Ст. 0	
5	Стойка поперечным	1	0,63	0,63	"	
6	Рукоятка	1	1,8	1,8	"	
7	Натяжной болт	1	3,4	3,4	Ст. 0	
8	Втулка	1	0,2	0,2	Бр. 2	
9	Паянка	1	0,6	0,6	Ст. 0	
10	Кольцо шпалитовое 23	1	0,92	0,92	"	ОСТ. 4803
11	Винт установочн. 1/4" x 8	1	—	—	"	ОСТ. 2054
12	Плоский разводящий 6 x 60	1	0,02	0,02	"	ОСТ. 150
13	Штифт цилинд. 10 x 40	1	0,02	0,02	"	ОСТ. 2072
14	Заклепка полуш. 16,5 x 56	4	0,12	0,48	Ст. 2	ОСТ. 301

ПАРОВОЗ 1-3-1 С^у
Детали дверки дымовой
камеры
Коломензавод № 148 135

Сечение по С-Д



№ зпт.	Наименование деталей	Кол. шт. на пар.	Теоретич. вес в кг:		Материал	Стандарт
			1 шт.	на паров.		
1	Предохранительный диск	1	73,68	73,68	Ч. д. 4	
2	Нижняя подложка 50×16×235	1	1,4	1,4	Ст. 0	
3	Болт черный 5/8"×55	1	0,13	0,13	Ст. 2	ОСТ. 133
4	Гайка черная 5/8"	4	0,04	0,16	Ст. 2	ОСТ. 147
5	Шпилька 5/8"×45	2	0,06	0,12	Г. шп. 2	ОСТ. 173
6	Шпилька 5/8"×100	1	0,14	0,14	Г. шп. 2	ОСТ. 173
7	Гайка черная 5/8"	1	0,08	0,08	Г. шп. 2	ОСТ. 147

ПАРОВОЗ 1.3.1 СУ

Предохранительный лист
дверки дымовой камеры

КОЛОМЗАВОД. №161 137

