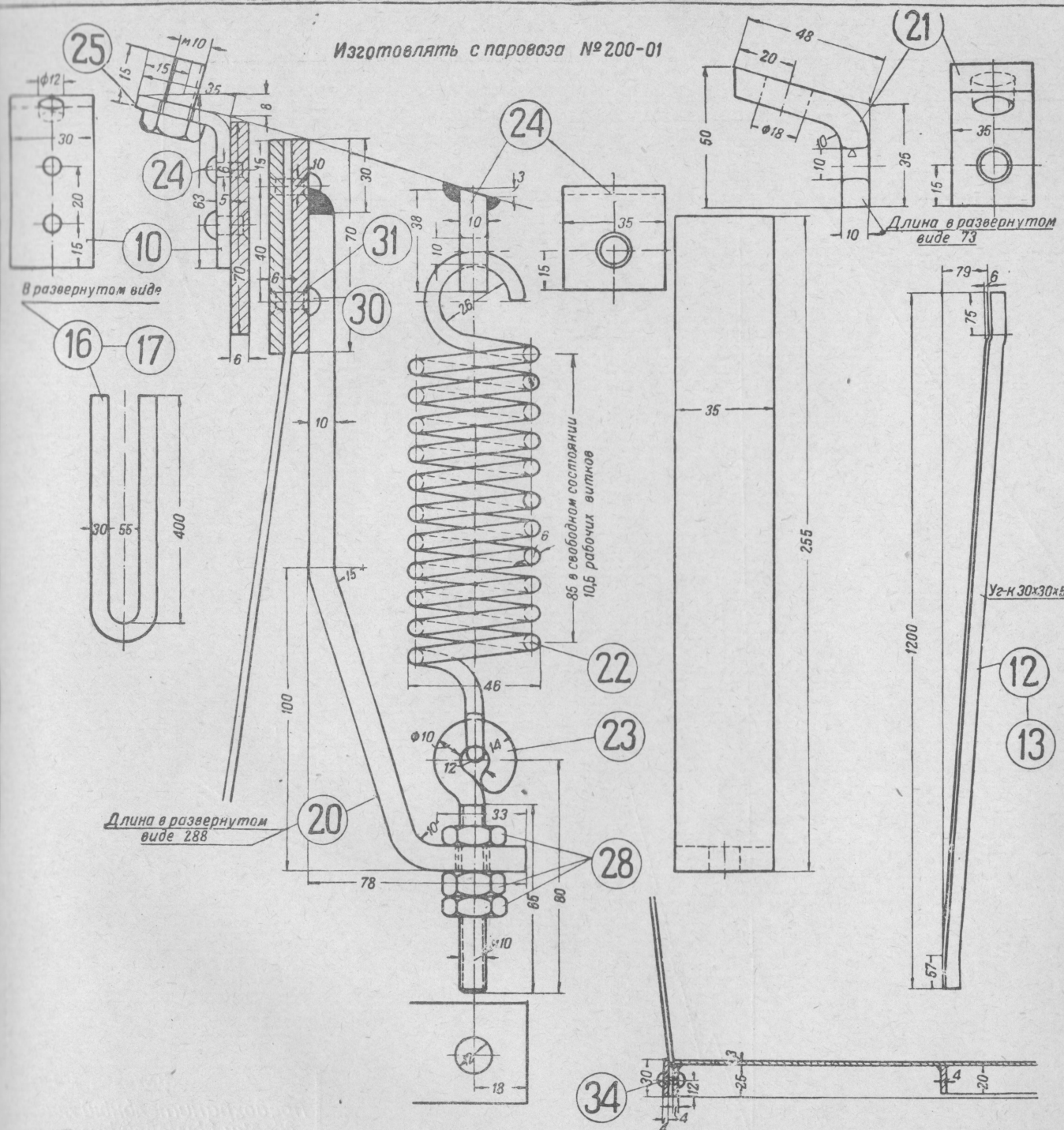


Изготавливать с паровоза №200-01



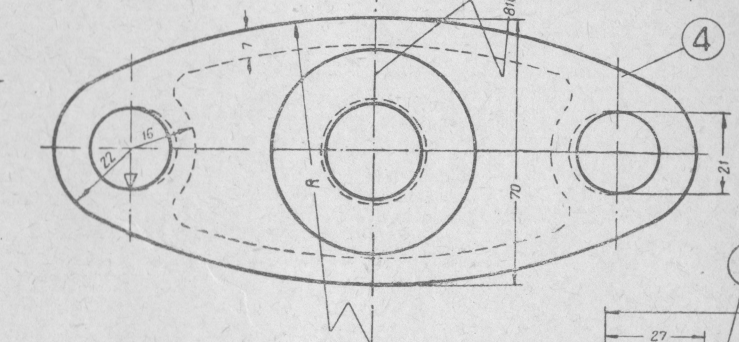
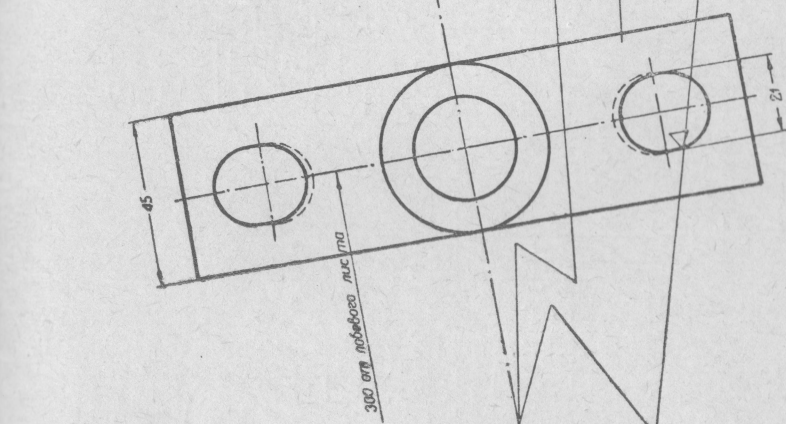
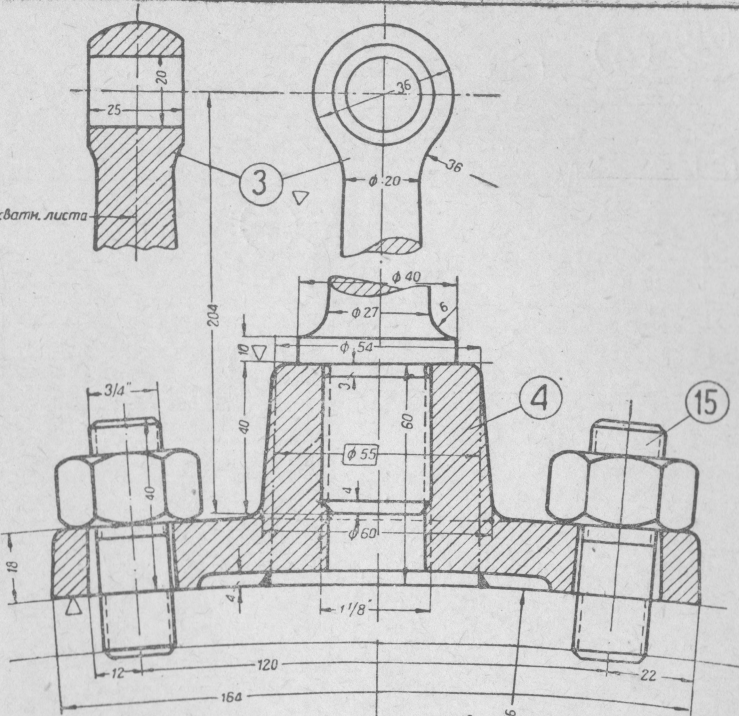
№ дет.	Наименование деталей	Кол. шт. на пар.	Теоретич. вес в кг		Материал	Стандарт
			1 шт.	на паров.		
1	Сетка правая	1	5,7	5,7	Ст. 0	
2	Сетка левая	1	5,7	5,7	.	
3	Полукольцо внутр. верх.	2	4,1	8,2	.	
4	Полукольцо наруж. верх.	2	4,2	8,4	.	
5	Кольцо направляющее	1	8,0	8,0	.	
6	Дно правое	1	2,8	2,8	.	
7	Дно левое	1	2,8	2,8	.	
8	Соединительная планка направляющ. кольца	1	0,14	0,14	.	
9	Полукольцо наружное нижнее	2	0,98	1,96	.	
10	Полукольцо средн. нижн.	2	0,78	1,56	.	
11	Полукольцо внутр. нижн.	2	0,285	0,57	.	
12	Угольник правый передний левый задний	2	2,6	5,2	.	
13	Угольник левый передний правый задний	2	2,6	5,2	.	
14	Планка правая передняя левая задняя	2	1,03	2,06	.	
15	Планка левая передняя правая задняя	2	1,03	2,06	.	
16	Планка выреза внутр.	1	0,8	0,8	.	
17	Планка выреза наруж.	1	0,8	0,8	.	
18	Заделка верхняя	1	0,63	0,63	.	
19	Заделка нижняя	1	0,5	0,5	.	
20	Поддержка пружины нижняя	4	0,8	3,2	.	
21	Поддержка пружины верхняя	4	0,2	0,8	.	
22	Пружина	4	0,38	1,52	Ст. 7	
23	Ушко для пружины	4	0,062	0,248	Ст. 0	
24	Поддержка пружины верхняя	4	0,105	0,42	.	
25	Болт черный м10×15	4	0,02	0,8	Ст. 2	ОСТ. 132
26	Болт черный м 8×20	14	0,015	0,210	.	ОСТ. 132
27	Болт черный м 8×15	8	0,013	0,104	.	ОСТ. 132
28	Гайка полукруглая м10	12	0,011	0,132	Г. жел.	ОСТ. 1748
29	Гайка черная м8	14	0,006	0,084	.	ОСТ. 146
30	Заклепка полукр. 9,5×22	50	0,018	0,9	Ст. 2	ОСТ. 301
31	Заклепка потайн. 9,5×22	8	0,014	0,112	.	ОСТ. 302
32	Заклепка полукр. 6×32	4	0,009	0,036	.	ОСТ. 184
33	Заклепка полукр. 6×28	8	0,008	0,064	.	ОСТ. 184
34	Заклепка полукр. 6×22	74	0,006	0,444	.	ОСТ. 184
35	Заклепка полукр. 6×18	4	0,005	0,02	.	ОСТ. 184
36	Заклепка полукр. 6×16	8	0,005	0,04	.	ОСТ. 184

Примечание. С паровоза № 203—93 вместо детали 21 изготовить деталь 24.

ПАРОВОЗ 1-3-1СУ

Искроудержатель

Коломенский завод №153 140



3404

70

13

30

30

30

3496 точною меру при сборке по месту

5

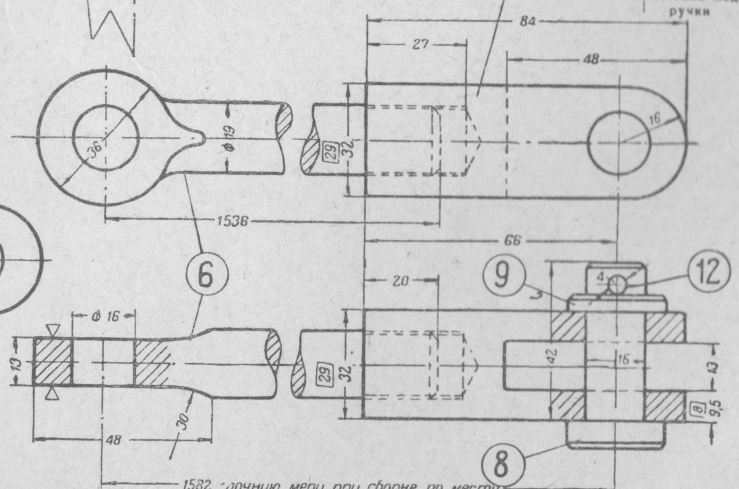
7

6

11

13

Изготовлено в городе М. 200-01



Изготавливать с паровоза № 200-01,
с паровоза № 201-72 по условному
пунктиру и размерам в Д

Коломзавод. № 152 146

