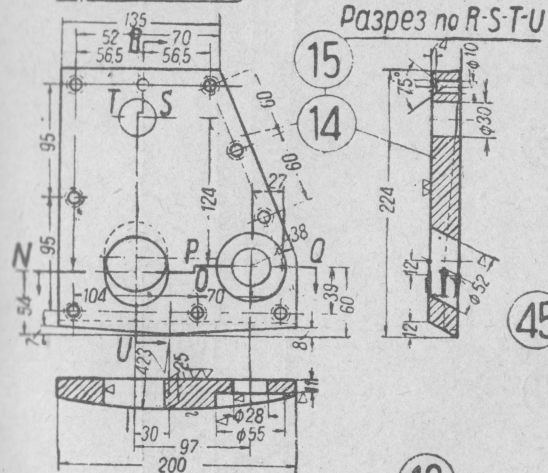
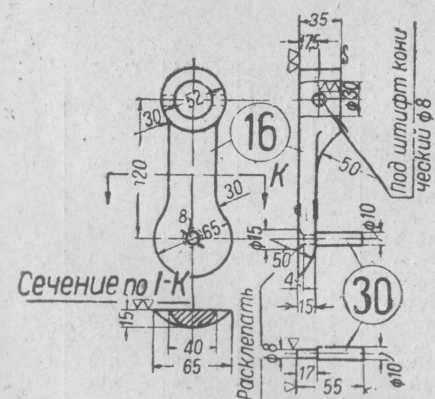
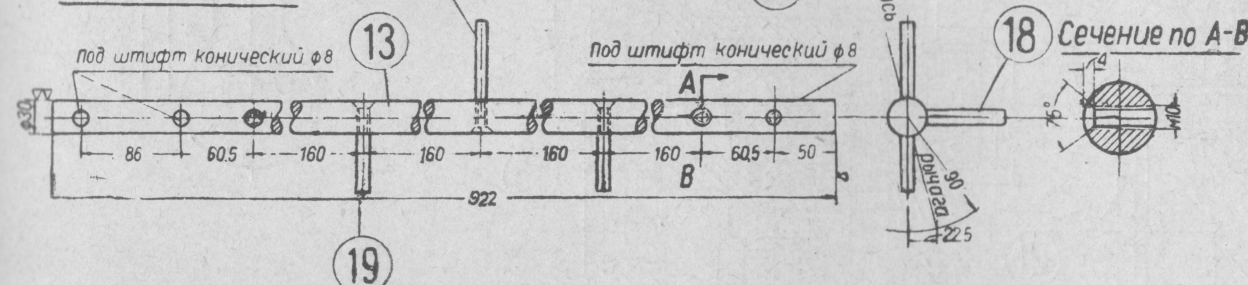


Черчено левое

Изготавливать с поробоза №200-01

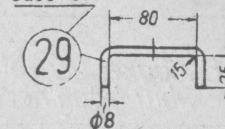


Сечение по N-P-O-O



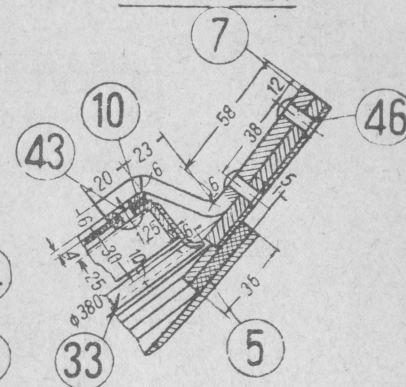
Сечение по I-K

длина в развернутом виде-130

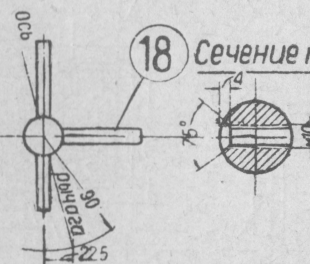


№ дет.	Наименование деталей	Кол. шт. на пар.	Теоретич. вес в кг		Материал	Стандарт
			1 шт.	на паров.		
1	Колпак песочницы	1	7,6	7,6	Ст. 0	
2	Цилиндрическая часть песочницы	1	7,9	7,9	.	
3	Дно песочницы	1	3,7	3,7	.	
4	Крышка	1	4,0	4,0	.	
5	Проклад. кольцо крышки 36×5 l=1255	1	0,34	0,34	Резина	
6	Кольцо жесткости выреза колпака 76×6 l=1495	1	5,3	5,3	Ст. 0	
7	Поддержка сетки	6	0,14	0,84	.	
8	Кольцо жесткости крышки 20×4 l=1120	1	0,7	0,7	.	
9	Угольник сетки 25×25×3 l=1150	1	1,28	1,28	.	
10	Кольцо сетки 20×4 l=1131	1	0,71	0,71	.	

Сечение по E-F



Сечение по A-B



11	Сетка	1	0,7	0,7	.	
12	Ручка сетки	2	0,06	0,12	.	
13	Вал	1	5,0	5,0	.	
14	Зеркало клапана левое	1	3,8	3,8	Ч. л. 3	
15	Зеркало клапана прав.	1	3,8	3,8	.	
16	Клапан	2	0,8	1,6	.	
17	Рычаг	1	0,4	0,4	Ст. 0	
18	Резак ваала	3	0,064	0,192	.	
19	Резак ваала	2	0,047	0,094	.	
20	Петля колпака	1	0,2	0,2	.	
21	Петля крышки	1	0,2	0,2	.	
22	Заклепка полупотайная 9,5×140 (l=140 не норм.)	1	0,08	0,08	Ст. 2	ОСТ 303
23	Запорка крышки	5	0,3	1,5	Ст. 0	
24	Стержень запора	5	0,2	1,0	Ст. 2	
25	Подклепка запора 20×5 l=45	5	0,035	0,175	Ст. 0	
26	Кольцо жесткости цилиндрич. части (из 2 половин) 30×6 l=2130	1	4,4	4,4	.	
27	Фланец правый	1	1,45	1,45	.	
28	Фланец левый	1	1,45	1,45	.	
29	Ручка крышки	1	0,051	0,051	.	
30	Резак клапана	2	0,03	0,06	.	
31	Труба обыкновенная 1/4" l=730	2	0,452	0,904	.	ОСТ 5095
32	Труба обыкновенная 1/4" l=685	2	0,425	0,85	.	ОСТ. 5095
33	Ободок сетки 25×1,25 l=1197	1	0,29	0,29	.	
34	Шпилька 5/8"×45	4	0,08	0,32	Ст. 2	ОСТ 1731
35	Болт черный m10×15	20	0,019	0,38	.	ОСТ 132
36	Гайка черная 5/8"	4	0,044	0,176	Г. жел.	ОСТ. 147
37	Заклепка полукр. 4×8	54	0,001	0,054	Ст. 2	ОСТ. 184
38	Гайка полустяная m10	5	0,012	0,06	Г. жел.	ОСТ. 1748
39	Гайка черная m10	5	0,012	0,06	.	ОСТ. 146
40	Штифт конич. разв. 8×80	3	0,036	0,108	Ст. 2	ОСТ. 2076
41	Заклепка полукруглая 6×22	21	0,006	0,126	.	ОСТ. 184
42	Заклепка полукруглая 6×28	7	0,008	0,056	.	ОСТ. 184
43	Заклепка полукруглая 6×12	27	0,004	0,108	.	ОСТ. 184
44	Заклепка полукруглая 6×14	24	0,005	0,12	.	ОСТ. 184
45	Заклепка потайн. 6×14	10	0,004	0,04	.	ОСТ. 185
46	Заклепка полукруглая 6×20	12	0,006	0,072	.	ОСТ. 184
47	Заклепка потайн. 9,5×28	4	0,017	0,068	.	ОСТ. 302
48	Заклепка потайн. 9,5×35	3	0,021	0,063	.	ОСТ. 302
49	Заклепка потайн. 9,5×32	1	0,019	0,019	.	ОСТ. 302
50	Заклепка потайн. 9,5×26	1	0,016	0,016	.	ОСТ. 302
51	Шайба черная 11	5	0,004	0,02	Ст. 0	ОСТ. 148
52	Петля шарнира колпака	1	0,126	0,126	.	
53	Петля шарнира крышки	2	0,056	0,112	.	

ПАРОВОЗ 1-3-1 СУ

Песочница с деталями

Железнодорожный завод №152 145

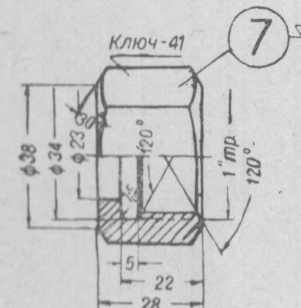
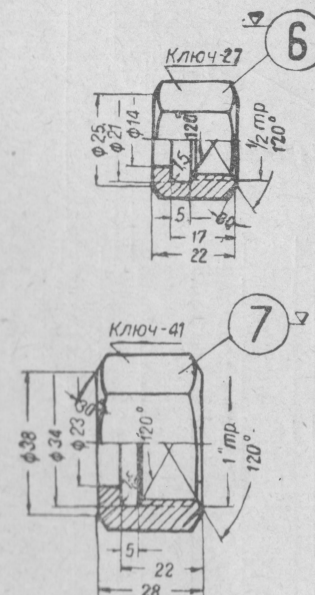
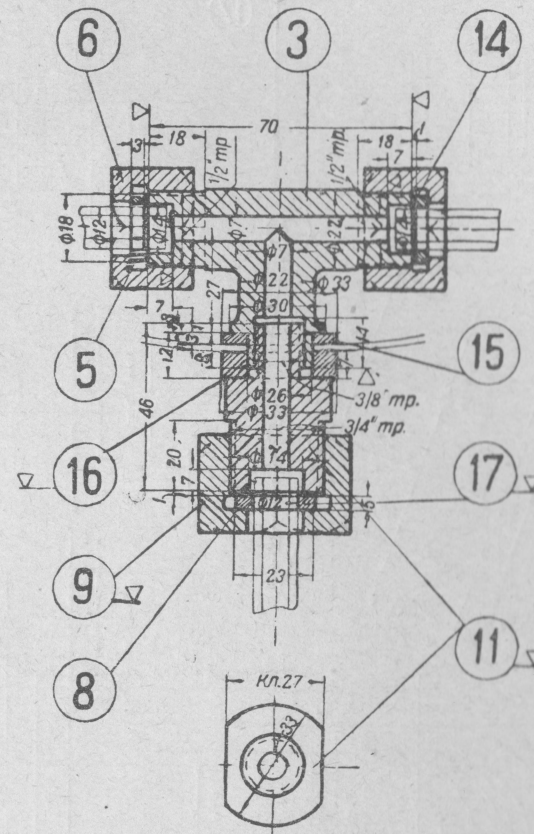
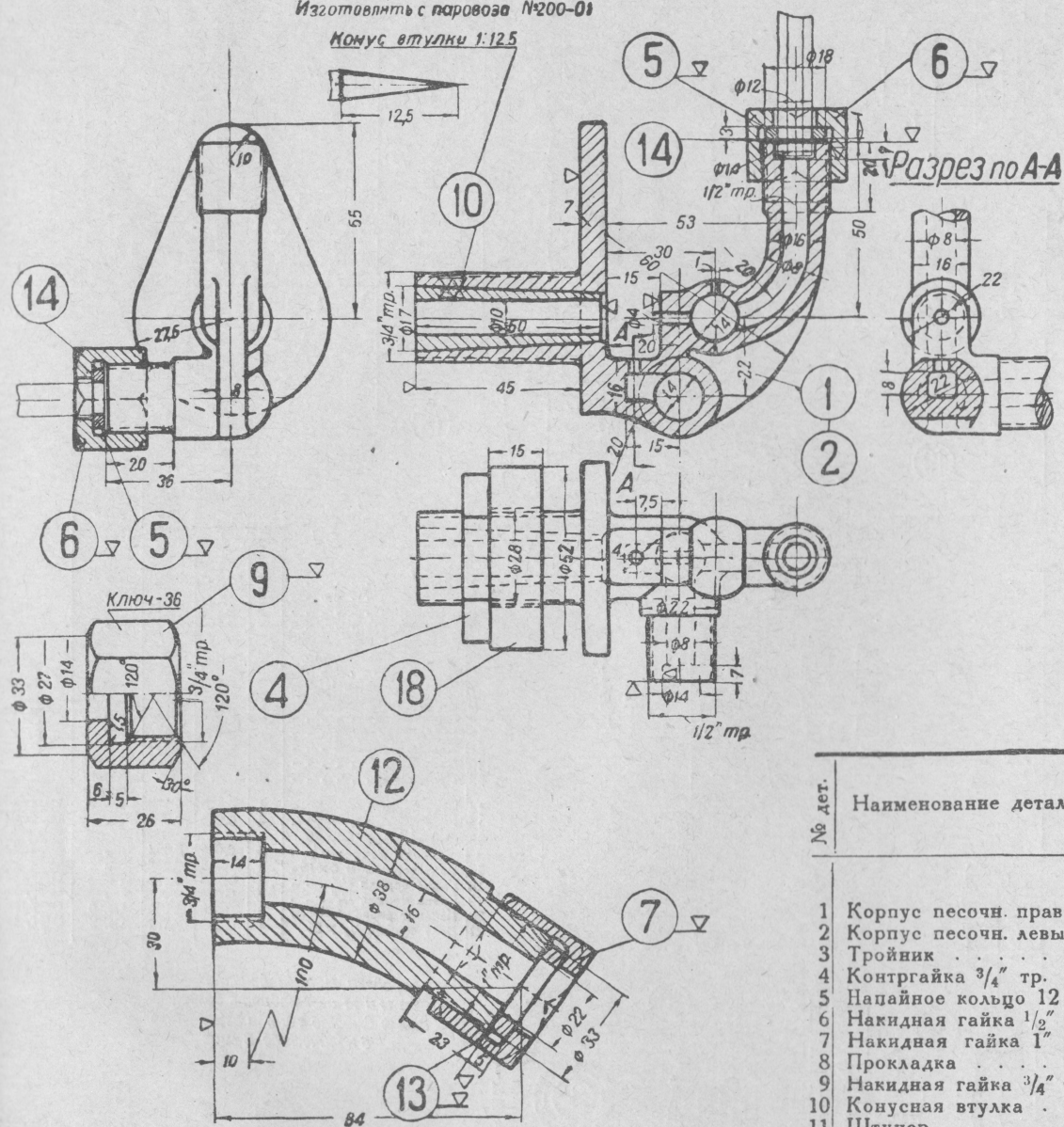




# Черчен лебви

Изготовлнть с паровоза №200-01

Конус втулки 1:12,5



№ дет.	Наименование деталей	Кол. шт. на пар.	Теоретич. вес в кг		Мате- риал	Стандарт
			1 шт.	на паров.		
1	Корпус песочн. правый	1	0,58	0,58	Бр. 1	×
2	Корпус песочн. левый	1	0,58	0,58	Ч. л. 2	×
3	Тройник	2	0,22	0,44	Ст. 0	ОСТ. 3366
4	Контргайка 3/4" тр.	2	0,045	0,09	"	×
5	Напайное кольцо 12	8	0,004	0,032	"	×
6	Накидная гайка 1/2" тр.	8	0,06	0,48	"	×
7	Накидная гайка 1" тр.	2	0,15	0,3	"	×
8	Прокладка	2	—	—	Кожа	×
9	Накидная гайка 3/4" тр.	2	0,13	0,26	Ст. 0	×
10	Конусная втулка	2	0,03	0,06	"	
11	Штуцер	2	0,27	0,54	"	
12	Колено	2	1,41	2,82	Ч. л. 2	
13	Напайное кольцо 22	2	0,006	0,012	Ст. 0	
14	Прокладка	8	—	—	Кожа	
15	Шайба 26	2	0,012	0,024	Свинец	
16	Шайба 26	2	0,024	0,048	Ст. 0	
17	Напайное кольцо 12	2	0,005	0,01	"	
18	Шайба 28	2	0,18	0,36	"	

ПАРОВОЗ 1-3-1 СУ

Детали песочницы  
Брюгеманна

КОЛОМЗАВОД №152 147



Длина в развернутом виде - 94

Длина в развернутом  
виде 138

№ дет.	Наименование деталей	Кол. шт на пар.	Теоретич. вес в кг		Материал	Стандарт
			1 шт.	на паров.		
1	Фланец . . . . .	4	0,76	3,04	Ст. 0	
2	Поддержка . . . . .	2	1,1	2,2	"	
3	Поддержка . . . . .	2	0,212	0,424	"	
4	Поддержка . . . . .	2	0,16	0,32	"	
5	Поддержка для ввода трубы, песочницы .	2	0,392	0,784	"	
6	Наконечник . . . . .	2	0,177	0,354	"	×
7	Гайка накидная 1 1/8"	2	0,19	0,38	"	×
8	Кольцо напайное .	2	0,015	0,03	"	×
9	Наконечник . . . . .	2	0,073	0,146	"	×
10	Гайка накидная 1 1/2"	2	0,06	0,12	"	×
11	Кольцо напайное .	2	0,003	0,006	"	×
12	Прокладка . . . . .	2	0,007	0,014	Свинцовый Азбест Картон	
13	Прокладка . . . . .	2	—	—	Ст. 2	
14	Болт черный 5/8" × 50	4	0,128	0,512	Ст. 2	ОСТ 133
15	Болт черный 1/2" × 50	4	0,073	0,292	"	ОСТ 133
16	Болт черный 1/2" × 20 (1 — не нормальный)	8	0,046	0,368	"	ОСТ 133
17	Болт черный 8 × 15	4	0,013	0,052	"	ОСТ 132
18	Гайка черная 5/8"	4	0,044	0,176	Г. жел.	ОСТ 147
19	Гайка черная 1/2"	4	0,025	0,1	"	ОСТ 147
20	Шпилька развальная 8 × 80	2	0,036	0,072	Ст. 0	ОСТ 150
21	Болт черный 1/2" × 55	4	0,078	0,312	Ст. 2	ОСТ 133

с паровоза №202-93 вместо  
дет. 14 и 18 изготавливать дет.21;  
дет.19 вместо 4 шт изготавливать  
в количестве 8 шт.

ПАРОВОЗ 1.3.1 СУ

Поддержки и соединительные части труб песочницы

**ЛокомотивПРОЕКТ № 153 148**