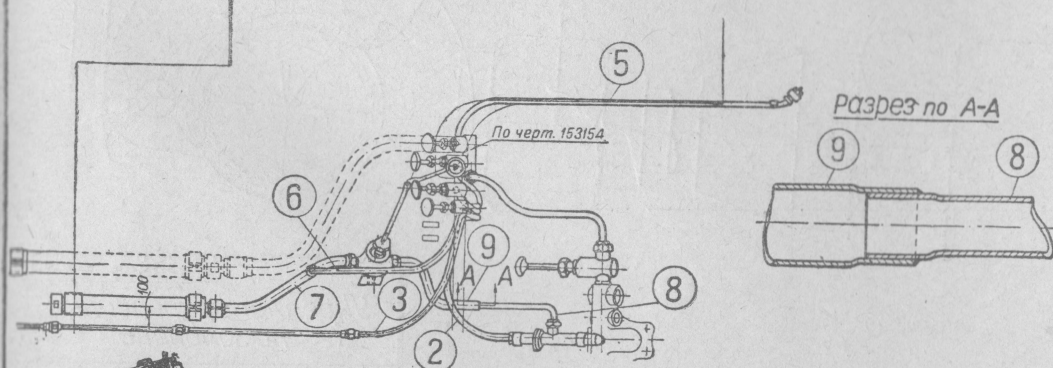
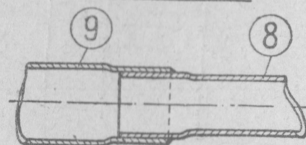


Изготавливать с паровоза N 202-13 по 202-38 вкл.
с N 204-02 по 204-11 вкл. и с N 204-27 по 204-36 вкл.

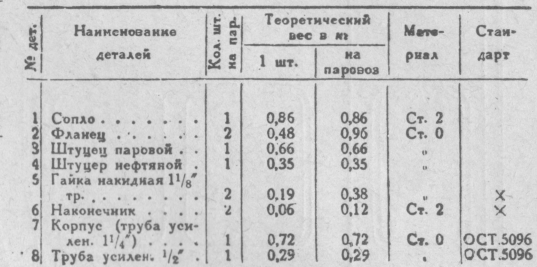


Разрез по А-А



№ дет.	Наименование деталей	Кол. шт. на пар.	Теоретич. вес в кг		Материал	Стандарт
			1 шт.	на паров.		
1	Труба бестошн. 32×2,5	1	3,03	3,03	Сталь	ОСТ. 5098
2	Труба бестошн. 24×3	1	1,84	1,84	..	ОСТ. 5098
3	Труба бестошн. 24×3	1	1,75	1,75	..	ОСТ. 5098
4	Труба бестошн. 24×3	1	0,82	0,82	..	ОСТ. 5098
5	Труба бестошн. 24×3	1	1,8	1,8	..	ОСТ. 5098
6	Труба бестошн. 24×3	1	1,89	1,89	..	ОСТ. 5098
7	Труба бестошн. 32×2,5	1	1,07	1,07	..	ОСТ. 5098
8	Труба бестошн. 24×3	1	0,43	0,43	..	ОСТ. 5098
9	Труба бестошн. 32×2,5	1	0,67	0,67	..	ОСТ. 5098
10	Металлический рукав (покупной)	1			..	

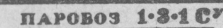
ПАРОВОЗ 1-3-1С^У
Общее расположение
нефтяного отопления
на паровозе
ЛОКОМОТИВПРОЕКТ № 153 150^Б



ПАРОВОЗ 1-3-1 СУ

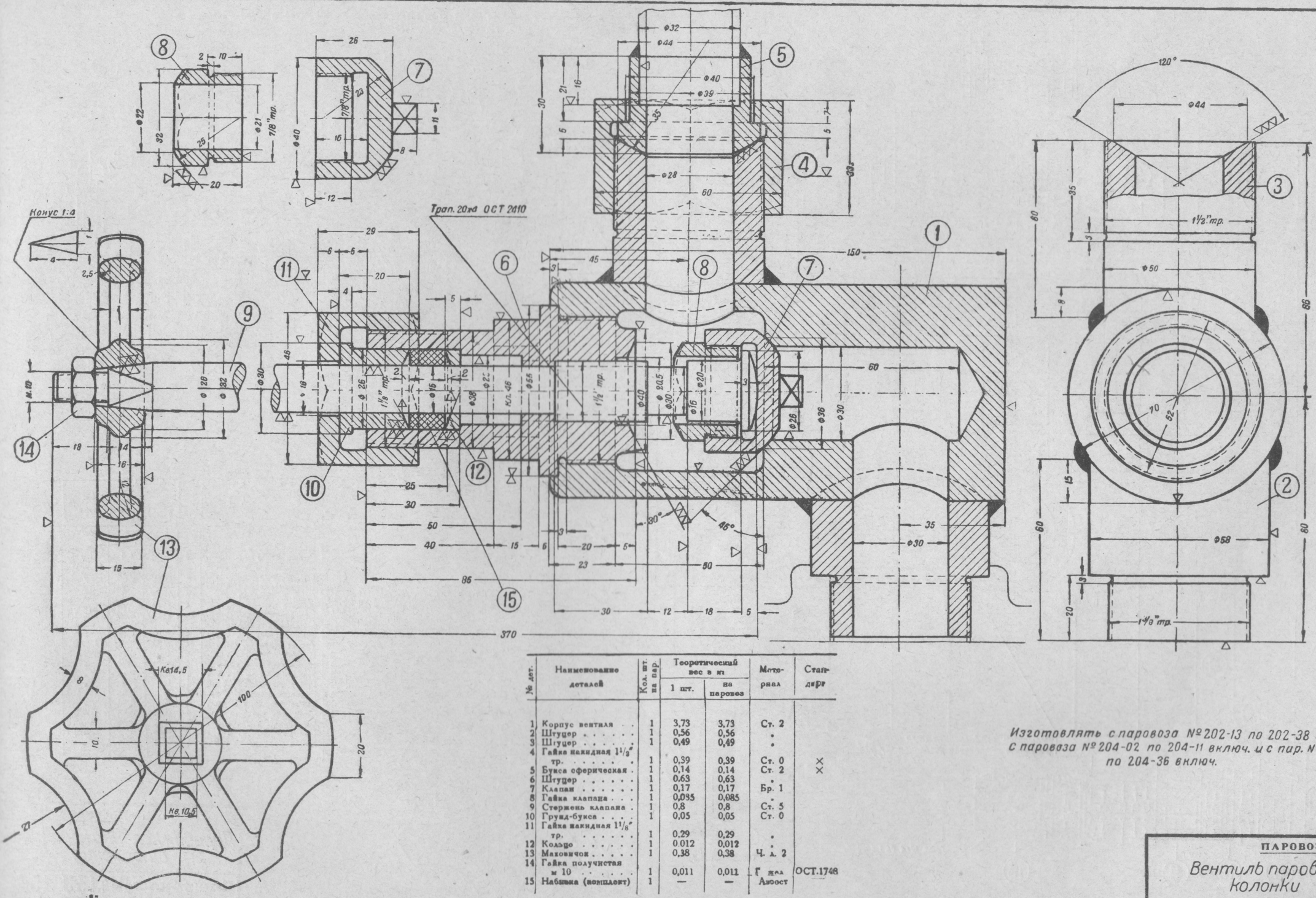
форсунка

ЛОКОМОТИВПРОЕКТ №153 151^A



Укрепление форсунки на зольнике

ЛОКОМОТИВОПРОЕКТ № 153 152^А

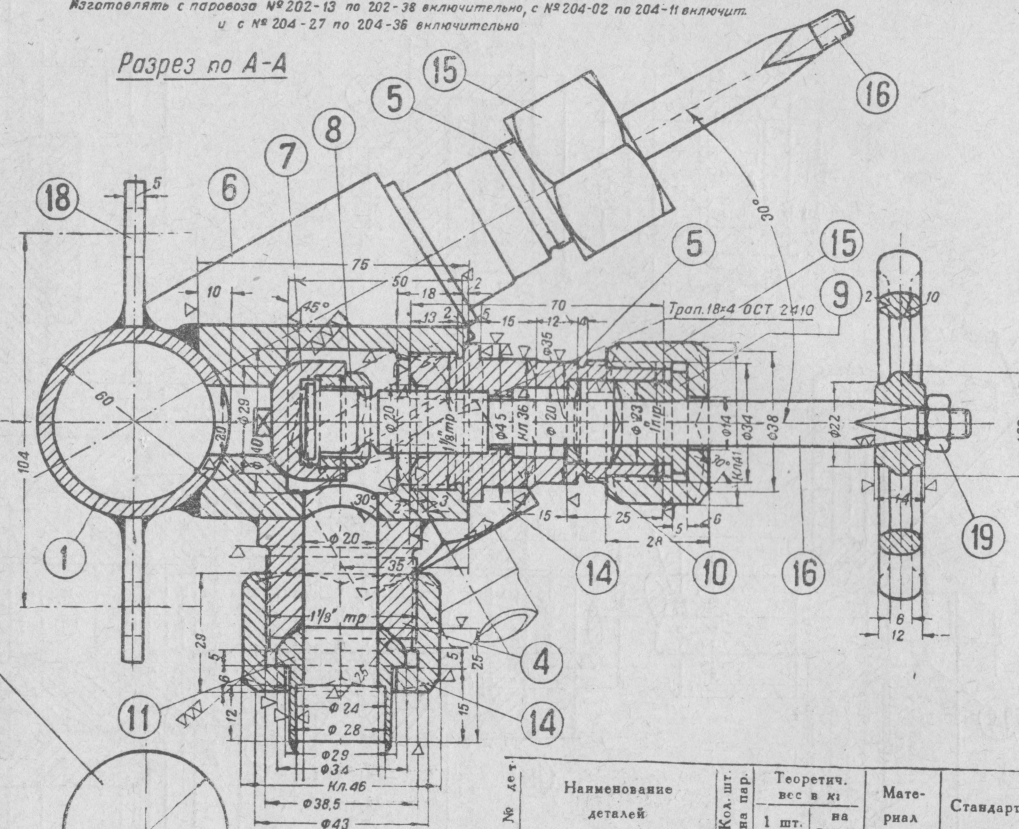


№ дет.	Наименование деталей	Количество на пар	Теоретический вес в кг		Материал	Стандарт
			1 шт.	на паровоз		
1	Корпус вентильный	1	3,73	3,73	Ст. 2	
2	Штуцер	1	0,56	0,56	.	
3	Штуцер	1	0,49	0,49	.	
4	Гайка накидная 1 1/8 тр.	1	0,39	0,39	Ст. 0	
5	Бухса сферическая	1	0,14	0,14	Ст. 2	XX
6	Штуцер	1	0,63	0,63	.	
7	Клапан	1	0,17	0,17	Бр. 1	
8	Гайка клапана	1	0,095	0,085	.	
9	Стержень клапана	1	0,8	0,8	Ст. 5	
10	Грунд-бука	1	0,05	0,05	Ст. 0	
11	Гайка накидная 1 1/8 тр.	1	0,29	0,29	.	
12	Кольцо	1	0,012	0,012	.	
13	Маховик	1	0,38	0,38	Ч. д. 2	
14	Гайка полукруглая м 10	1	0,011	0,011	Г. д. 2	ОСТ. 1748
15	Набивка (моншлант)	1	—	—	Азбост	

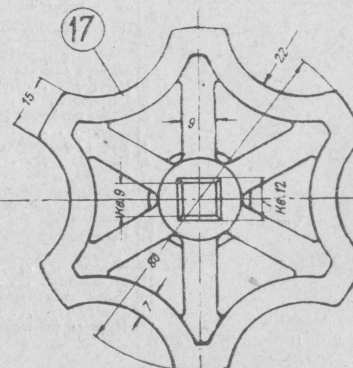
Изготавливать с паровоза № 202-13 по 202-38 включ.
с паровоза № 204-02 по 204-11 включ. и с пар. № 204-27
по 204-36 включ.

ПАРОВОЗ 1-3-1 С^у
Вентиль паровой колонки
ЛОКОМОТИВПРОЕКТ № 153 153^А

Разрез по А-А



№ дег	Наименование деталей	Кол. шт. на пар.	Теоретич. вес в кг		Мате- риал	Стандарт
			1 шт.	на паров.		
1	Корпус (труба обыкновенная 2")	1	1,4	1,4	Сталь	ОСТ. 5095
2	Донышко	2	0,06	0,12	Ст. 0	
3	Штудер коловки	1	0,38	0,38	"	
4	Штудер вентиль	4	0,25	1,0	"	
5	Штудер вентиль	4	0,35	1,4	"	Бр. 1
6	Корпус вентиль	4	0,79	3,16	"	
7	Клапан	4	0,16	0,64	"	
8	Нажимная гайка клапана	4	0,04	0,16	"	
9	Грунд-бука	4	0,05	0,2	Ст. 0	× × × ×
10	Кольцо	4	0,01	0,04	"	
11	Навесчик	4	0,05	0,20	"	
12	Навесчик	1	0,13	0,13	"	
13	Гайка локонидная 1 1/2" тр.	1	0,4	0,4	"	× × × ×
14	Гайка локонидная 1 1/8" тр.	4	0,2	0,8	"	
15	Гайка локонидная 1 1/8" тр.	4	0,16	0,64	"	
16	Стержень клапана	4	0,22	0,88	Ст. 5	
17	Маховик	4	0,31	1,24	Ч. л. 2	Ст. 0
18	Паянка	3	0,05	0,15	"	
19	Гайка полочистая м 8	4	0,01	0,04	Г. жел	ОСТ. 1748



Паровая колонка нефтяного
отопления

ЛОКОМОТИВОВЫЕ ПРОЕКТЫ № 153 154