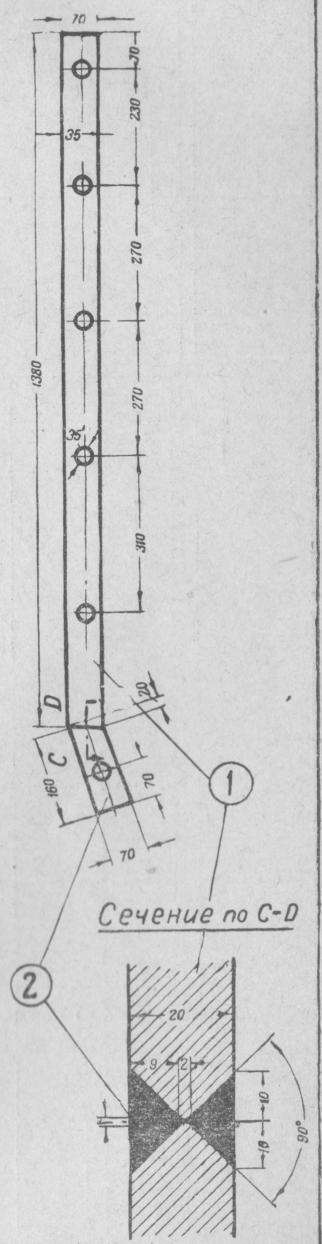
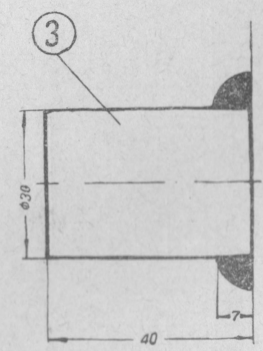


Площадь окон свода 0,03 м²
Площадь отверстий дверей
зольника 0,03 м²

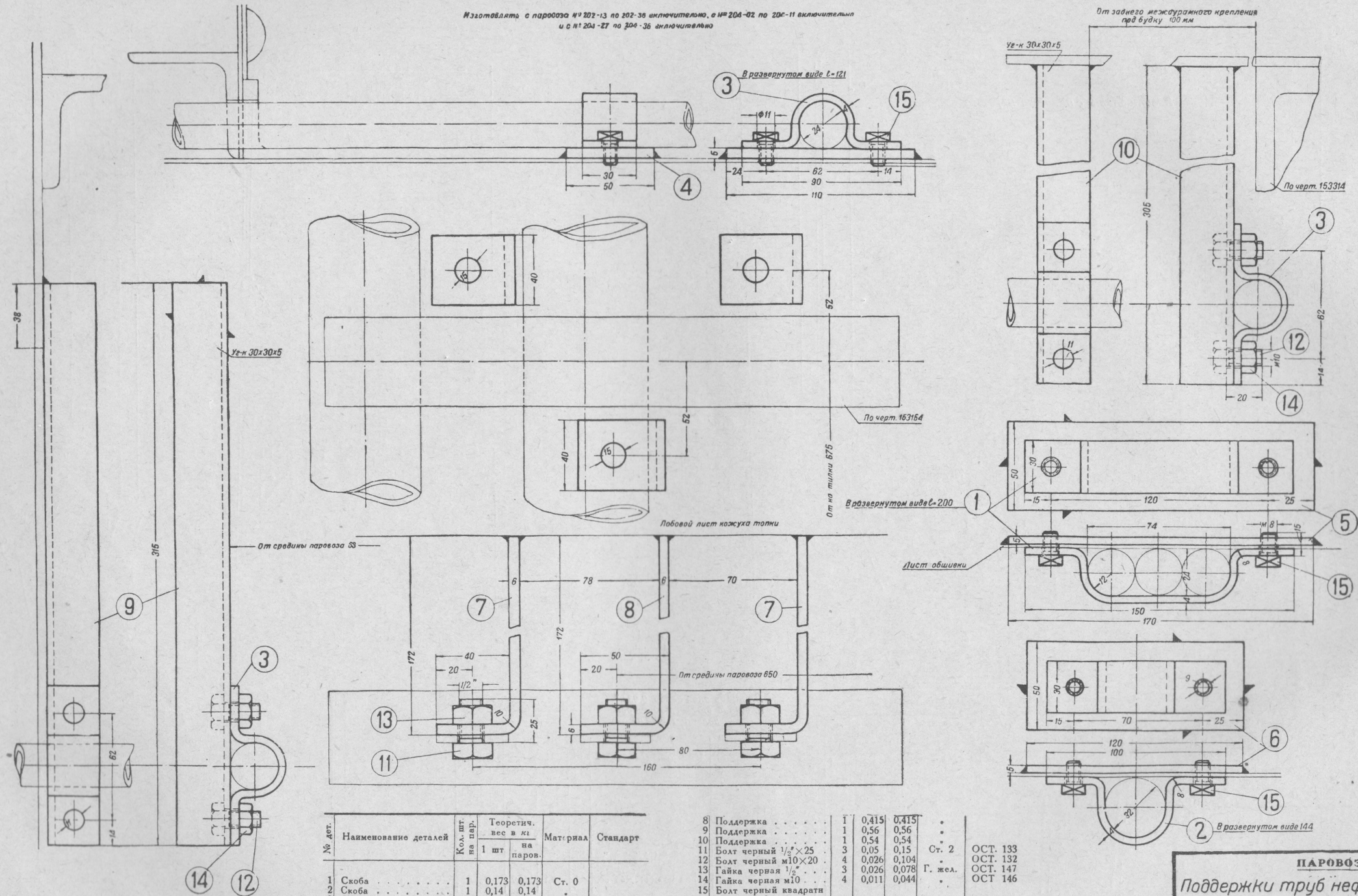
№ дет.	Наименование деталей	Количество на пар.	Теоретический вес в кг	Материал	Стандарт
1	Планка опорная	2	14,6	Ст. 0	
2	Планка опорная	2	1,7		
3	Поддержка	12	0,22		
4	Кирпич фасонный	14	12,2	Шламот	ОСТ 3300
5	Кирпич А 230×112×65	96	3,35		ОСТ 3688
6	Кирпич В сводовой долевой двухсторонний 230×112×65	47	3,1		ОСТ 3688

Одна 1/2 кирпича × 1 кирпич



ПАРОВОЗ 1-3-1 СУ
Стандартный кирпичный
свод ВСТ-70/1
Коломзавод № 162 167

Изготавливать с паровоза № 202-13 по 202-36 включительно, с № 204-02 по 204-11 включительно
и с № 204-27 по 204-36 включительно

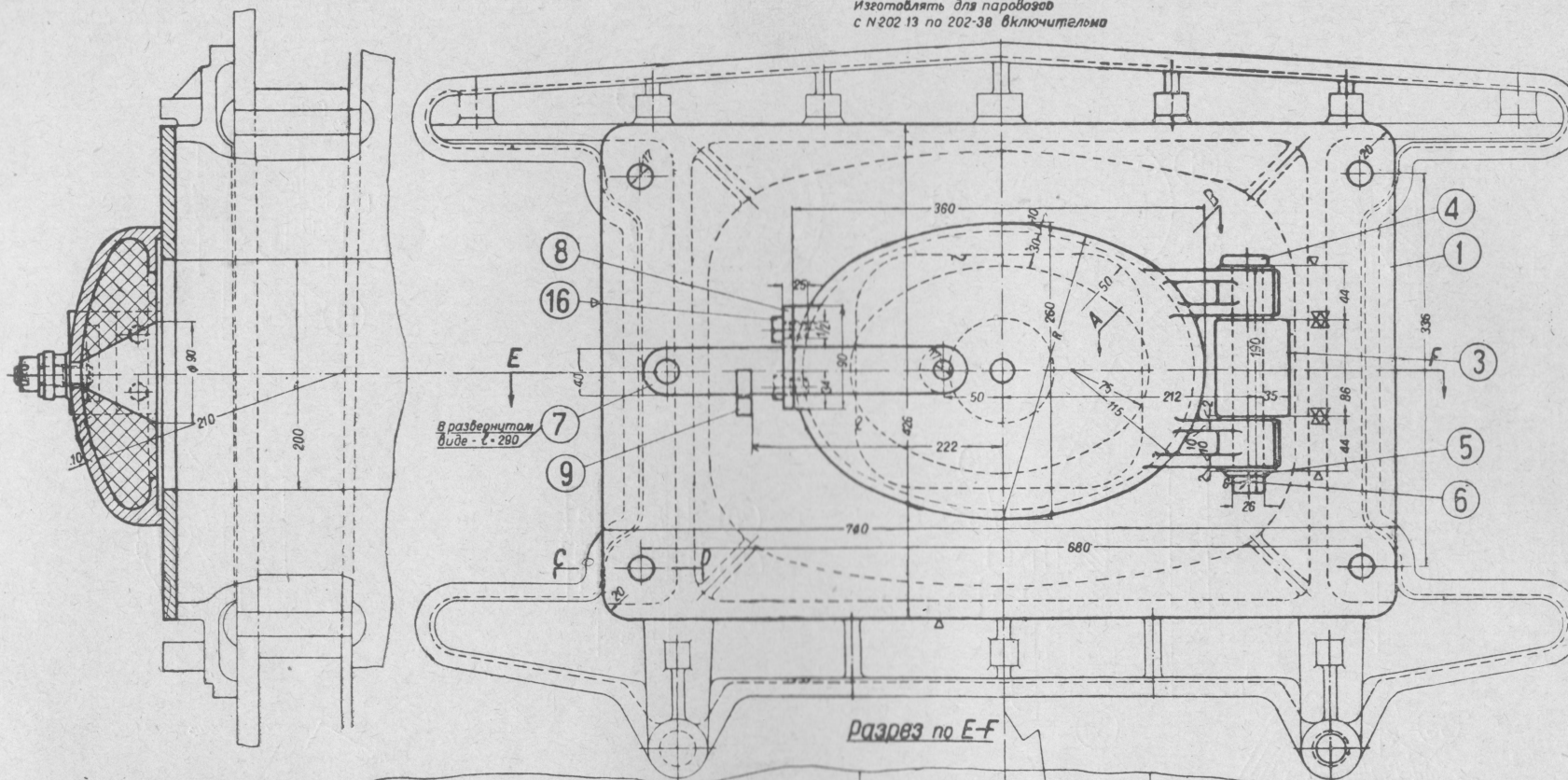


№ дет.	Наименование деталей	Кол. шт. на пар.	Теоретич. вес в кг	Материал	Стандарт
1	Скоба	1	0,173	Ст. 0	
2	Скоба	1	0,14		
3	Скоба	3	0,124		
4	Планка	1	0,22		
5	Планка	1	0,177		
6	Планка	1	0,12		
7	Поддержка	2	0,405		

8	Поддержка	1	0,415	0,415		
9	Поддержка	1	0,56	0,56		
10	Поддержка	1	0,54	0,54		
11	Болт черный 1/2" x 25	3	0,05	0,15	Ст. 2	ОСТ. 133
12	Болт черный м10 x 20	4	0,026	0,104		ОСТ. 132
13	Гайка черная 1/2"	3	0,026	0,078	Г. жел.	ОСТ. 147
14	Гайка черная м10	4	0,011	0,044		ОСТ. 146
15	Болт черный квадрат м8 x 15 (1 — не норм. = 15)	6	0,011	0,066	Ст. 2	ОСТ. 134

ПАРОВОЗ 1-3-1С^У
Поддержки труб нефтяного
отопления
ЛОКОМОТИВПРОЕКТ № 153 168

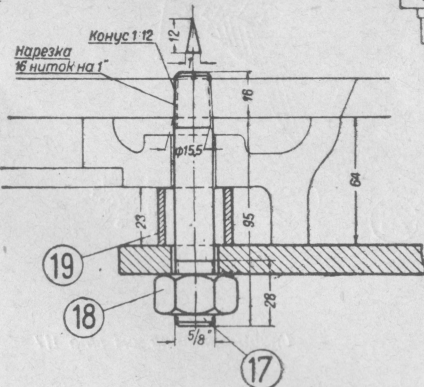
Изготовлять для паровозов
с №202 13 по 202-38 включительно



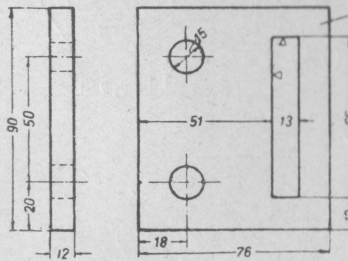
В развернутом
виде - L = 280

Разрез по E-F

Разрез по C-D

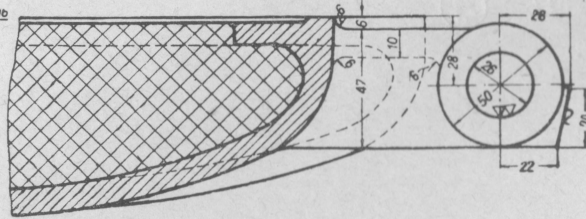


Углы зашлифовать



Разрез по A-B

Проверить на станке



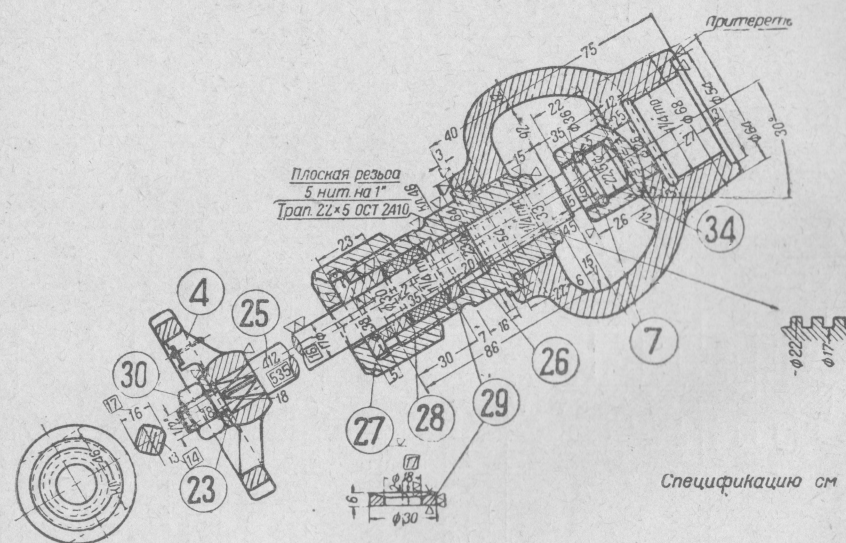
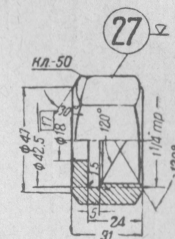
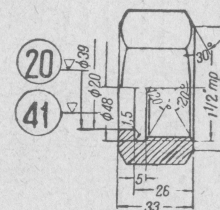
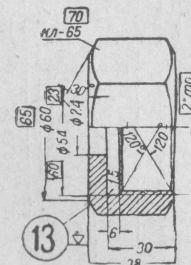
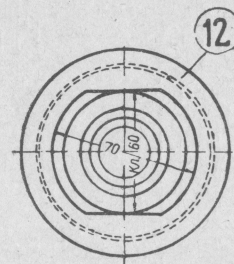
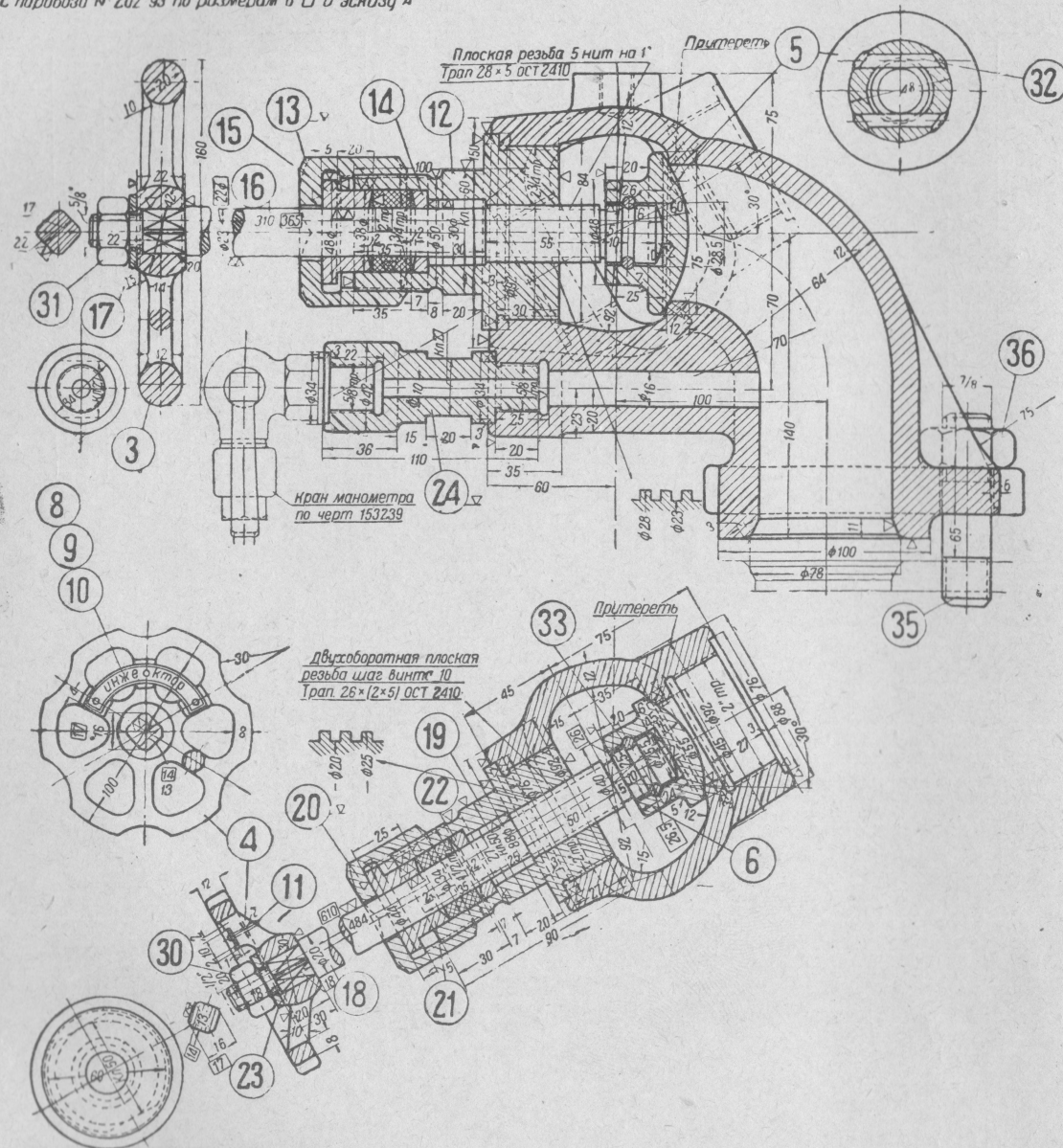
№ дет.	Наименование детали	Количество шт.	Теоретический вес в кг		Материал	Стандарт
			на паров.	на паров.		
1	Доска	1	24,40	24,40	Ст. 0	
2	Топочная дверка	1	9,75	9,75	Ч. л. 4	
3	Петля	1	1,8	1,8	Ст. 0	
4	Валик гладкий с черной головкой 26×190	1	0,84	0,84	Ст. 2	ОСТ. 4800
5	Шайба черная 28	1	0,047	0,047	Ст. 0	ОСТ. 149
6	Шпилька развальной 6×40	1	0,011	0,011	Ст. 0	ОСТ. 150
7	Щекотка	1	0,85	0,85	Ст. 0	
8	Направляющая планка	1	0,57	0,57	Ст. 0	
9	Скоба	1	0,32	0,32	Ст. 0	
10	Шпилька 5/8×50	1	0,104	0,104	Ст. 2	ОСТ. 1729
11	Гайка черная кор. 5/8"	1	0,062	0,062	Г. жел.	ОСТ. 1755
12	Шайба черная 18	1	0,015	0,015	Ст. 0	ОСТ. 149
13	Шпилька развальной 4×35	1	0,004	0,004	Ст. 0	ОСТ. 150
14	Прокладное кольцо	1	0,07	0,07	Ст. 0	
15	Ручка	1	0,253	0,253	Ст. 0	
16	Болт черный 1 1/2"×25	2	0,05	0,1	Ст. 2	ОСТ. 133
17	Шпилька 5/8×95 (по эскизу)	4	0,173	0,692	Ст. 0	
18	Гайка полустальная 5/8"	4	0,044	0,176	Г. жел.	ОСТ. 1749
19	Распорка (труба обыкновенная) 3/4"	4	0,02	0,08	Ст. 0	ОСТ. 5095
20	Обмуровка	1	6,1	6,1	Литмот	

ПАРОВОЗ 1-3-1 СУ

Дверка топочн. отверстия
при нефтяном отоплении

Локомотивостроение №153 174

Изготавливать с паровоза № 200-01
С паровоза № 202 93 по размерам в □ и эскизу А



Спецификацию см стр 117