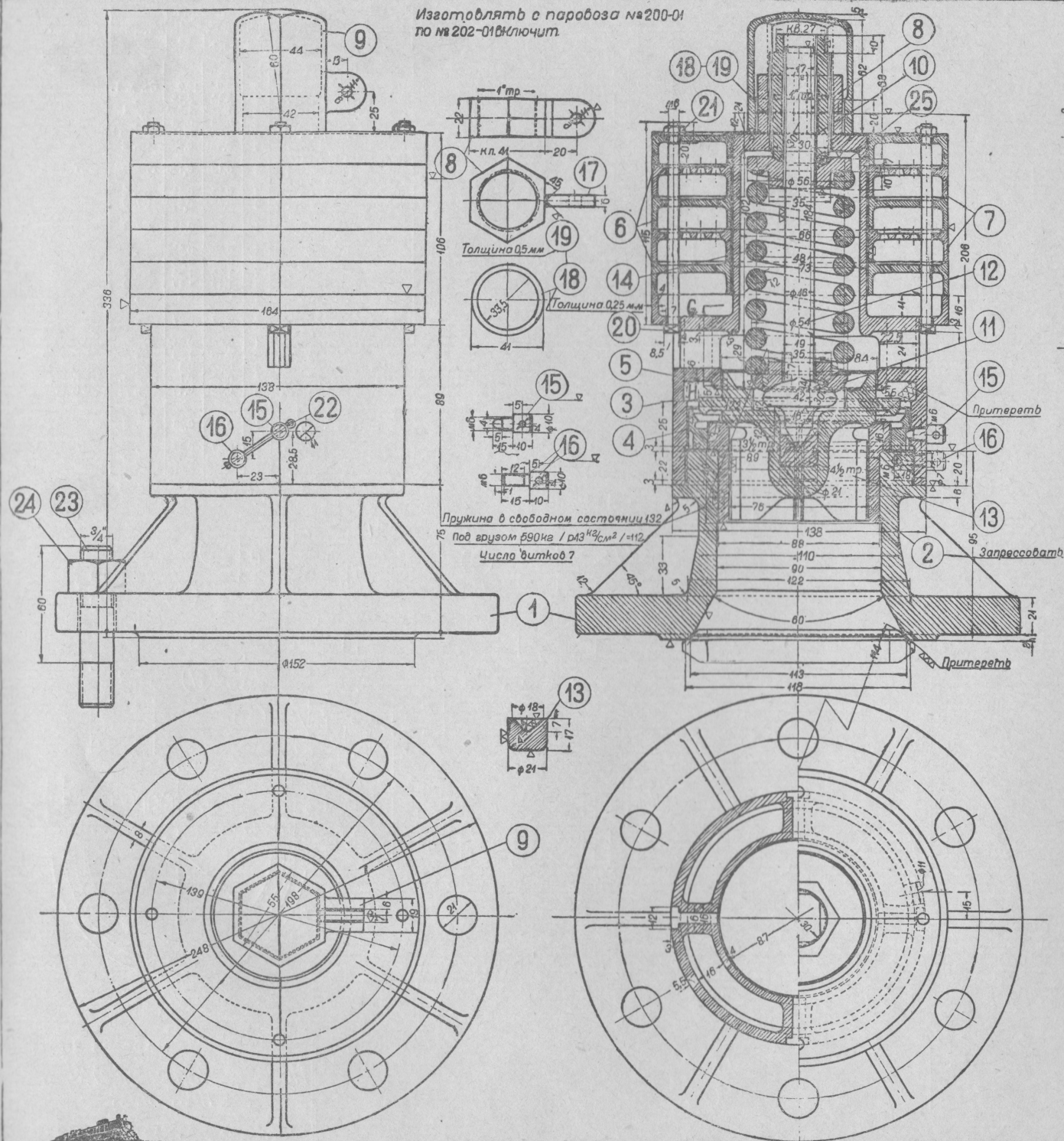
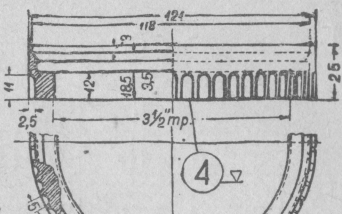
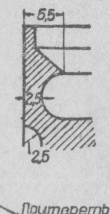
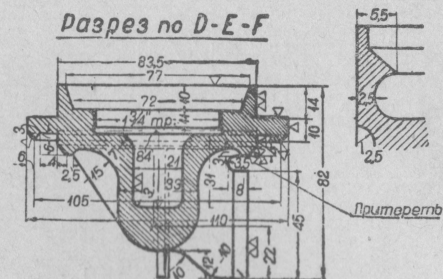


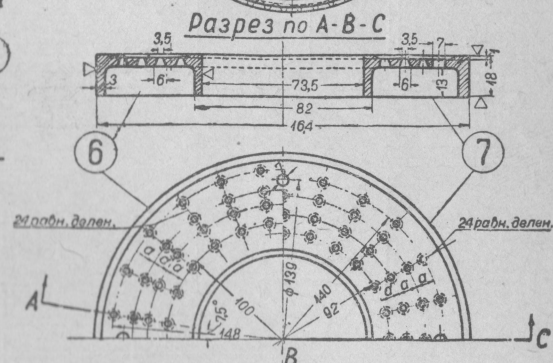
Изготавливать с паровоза №200-01
по №202-01включит.



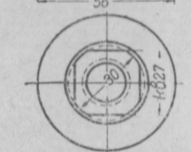
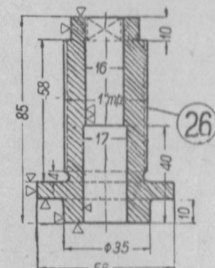
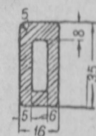
Разрез по D-E-F



Разрез по A-B-C



Сечение по G-H



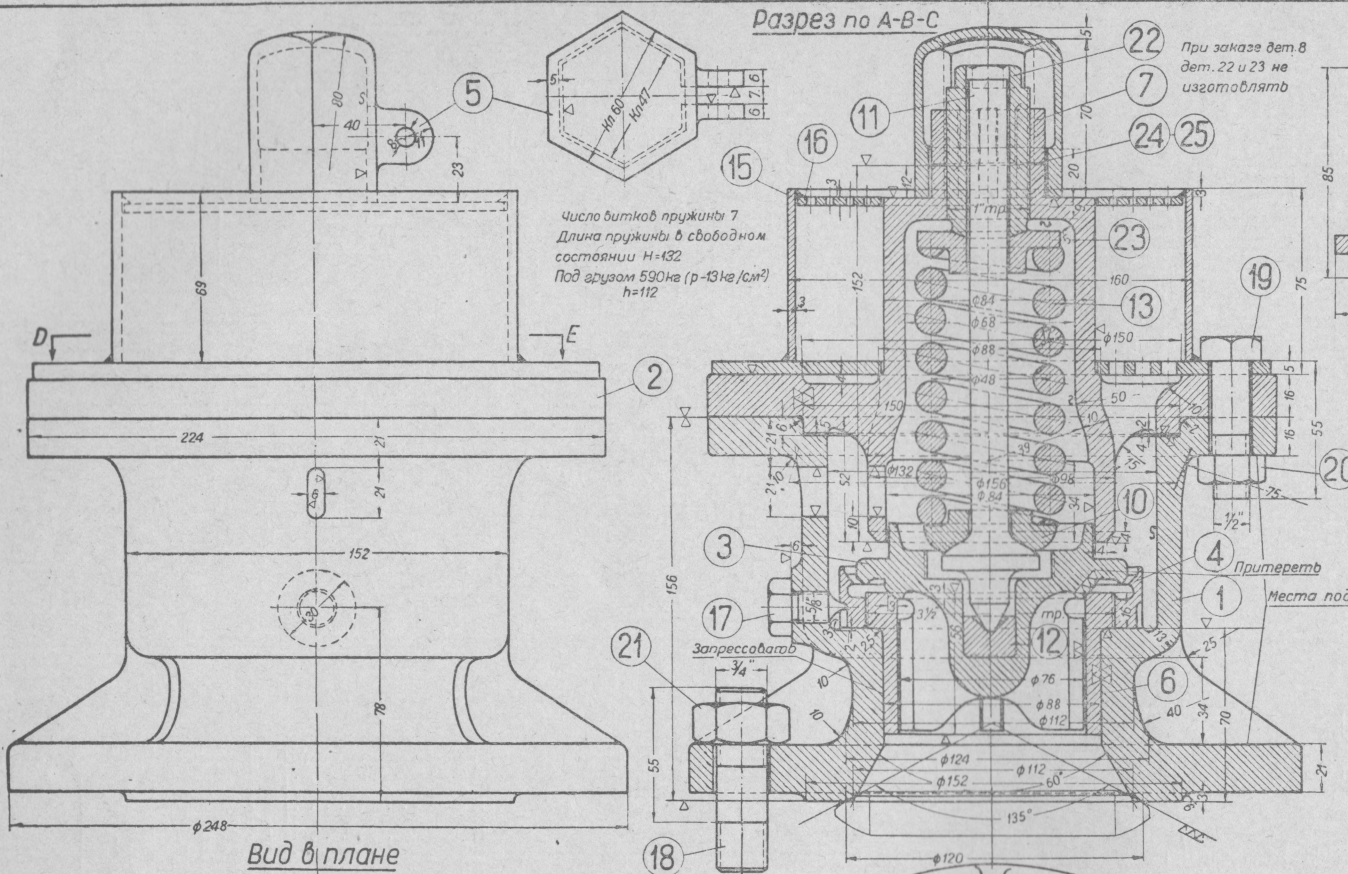
№	Наименование деталей	Кол-во шт. в сборе	Теоретич. вес в кг		Материал	Стандарт
			1 шт.	на паров.		
1	Постамент клапана . . .	1	9,42	9,42	Ст. 1	
2	Гнездо клапана	1	0,73	0,73	Бр. 1	
3	Клапан	1	1,35	1,35		
4	Регулирующее кольцо . . .	1	0,34	0,34		
5	Стяжки	1	4,1	4,1		
6	Тарелка	3	0,87	2,61		
7	Тарелка	2	0,87	1,74		
8	Контргайка 1" тр.	1	0,102	0,102	Г. жел.	
9	Копачок	1	0,421	0,421	Ч. л. 3	
10	Регулирующ. винт пружины (сферы цемент.) . . .	1	0,28	0,28	Ст. 2	
11	Нижняя центрирующая шайба пруж. (цемент) . . .	1	0,18	0,18		
12	Центрирующ. нажимной стержень (концы дем.)	1	0,536	0,536		
13	Камень клапана (дем) . . .	1	0,05	0,05		
14	Пружина (камень)	1	1,25	1,25	Ст. 7	
15	Установочный винт регулирующего кольца м 6 × 15 (по весу) . . .	1	0,007	0,007	Ст. 2	
16	Винт цилиндрический м 6 × 15 (по весу)	1	0,008	0,008		
17	Ушко контргайки	1	0,026	0,026	Ст. 0	
18	Прокладная шайба	1	0,007	0,007		
19	Прокладная шайба	1	0,015	0,015		
20	Болт черный квадрат. м 6 × 115 (l=115 испорч.)	4	0,03	0,12	Ст. 2	ОСТ. 134
21	Гайка п. лунчатая м 6 . . .	4	0,003	0,012	Г. жел.	ОСТ. 1748
22	Шпилька разводной 4 × 50	1	0,005	0,005	Ст. 0	ОСТ. 150
23	Шпилька 3/4" × 60	6	0,18	1,08	Ст. 2	ОСТ. 1735
24	Гайка черная 3/4"	6	0,081	0,486	Г. жел.	ОСТ. 147
25	Верхняя центрирующая шайба пруж. (цемент.) . . .	1	0,27	0,27	Ст. 2	
26	Регулирующий винт пружины	1	0,55	0,55	Ст. 5	

Дет. 26 изготавливать с паровоза
№200-41 взамен дет. 8 и 10

ПАРОВОЗ 1-3-1 С7
Предохранительный
клапан „Альфа“

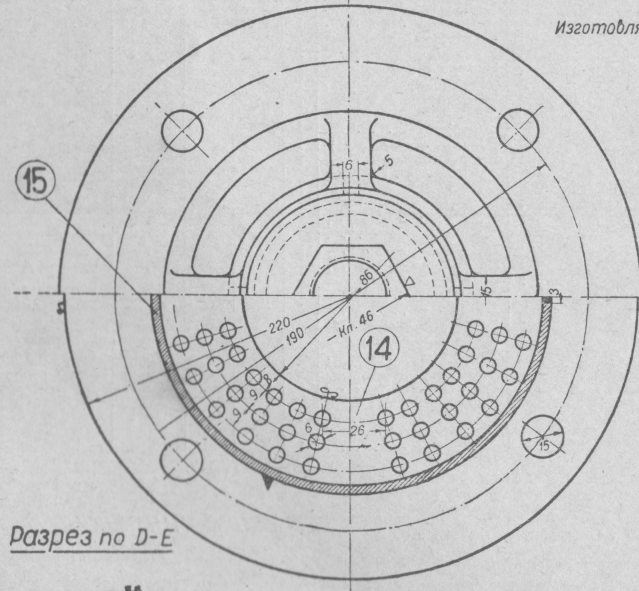
Коломазавод №161 210

Разрез по А-В-С

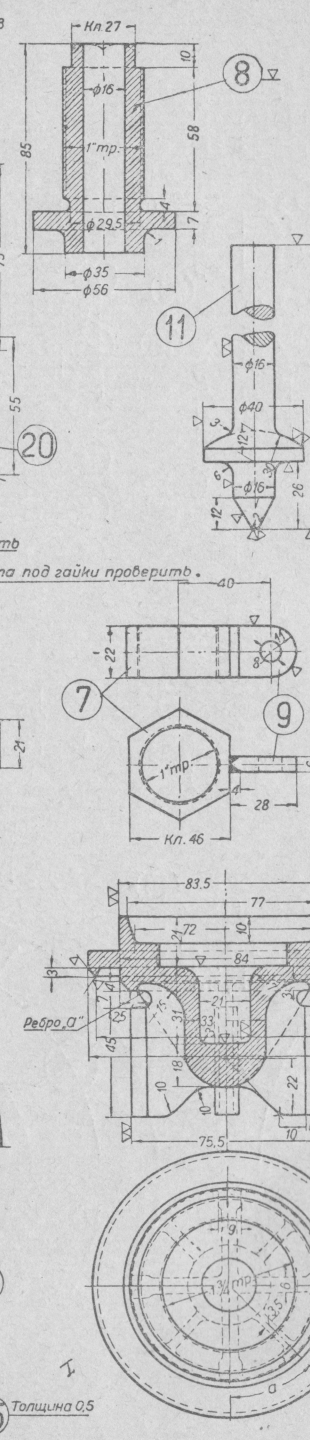
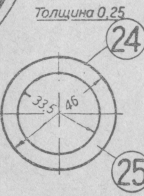
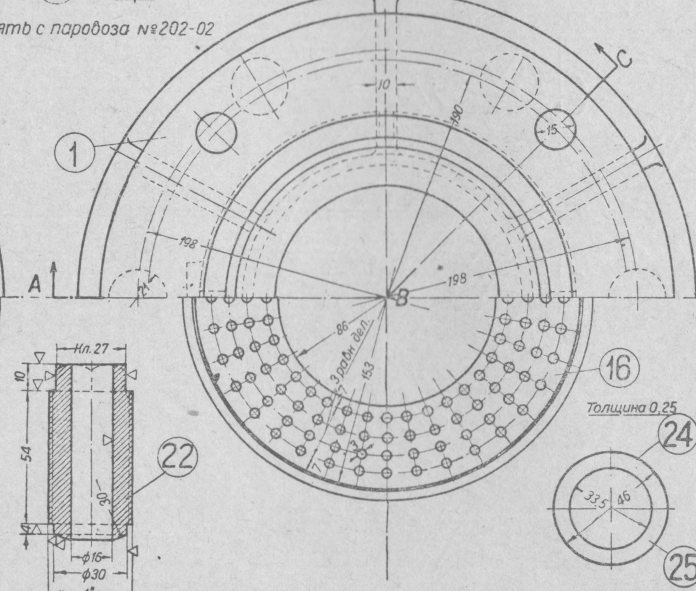


Вид в плане

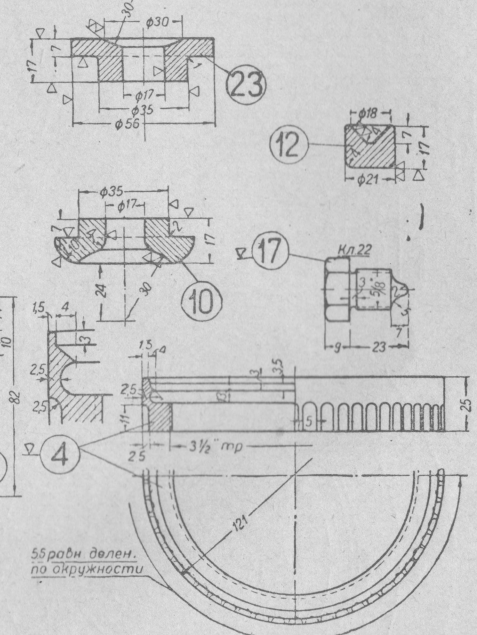
Изготавливать с паровоза №202-02



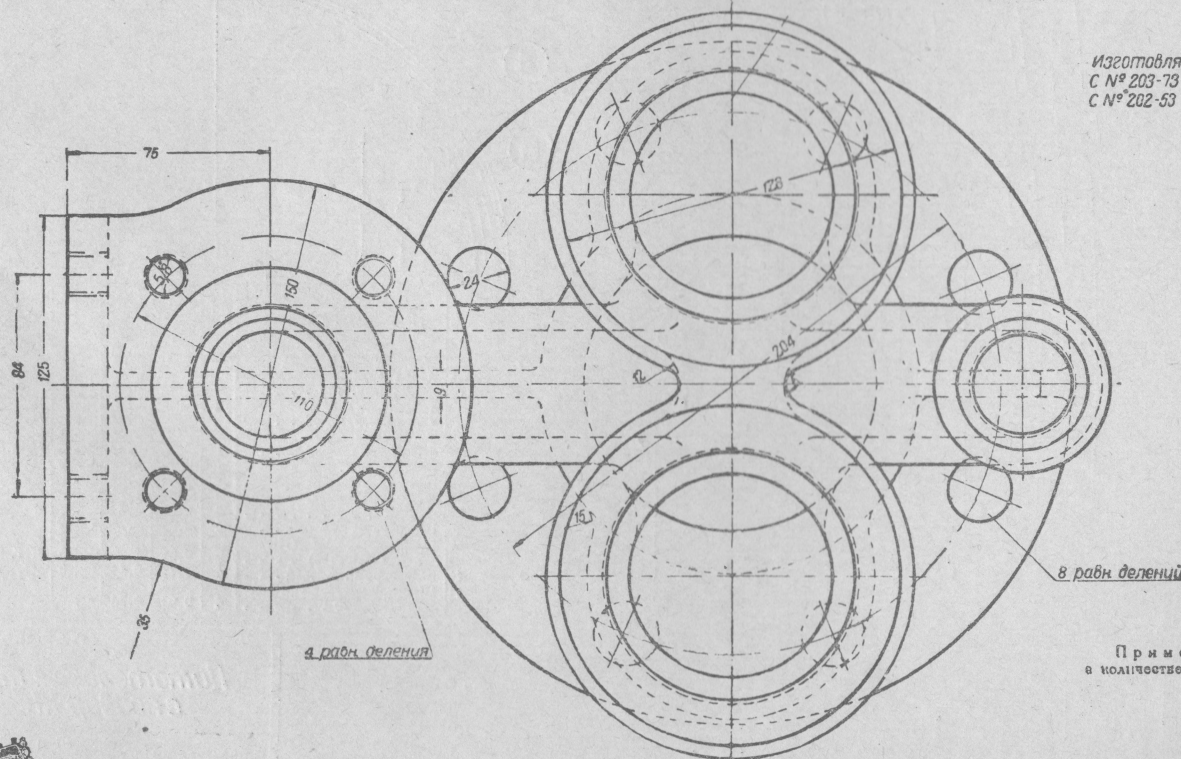
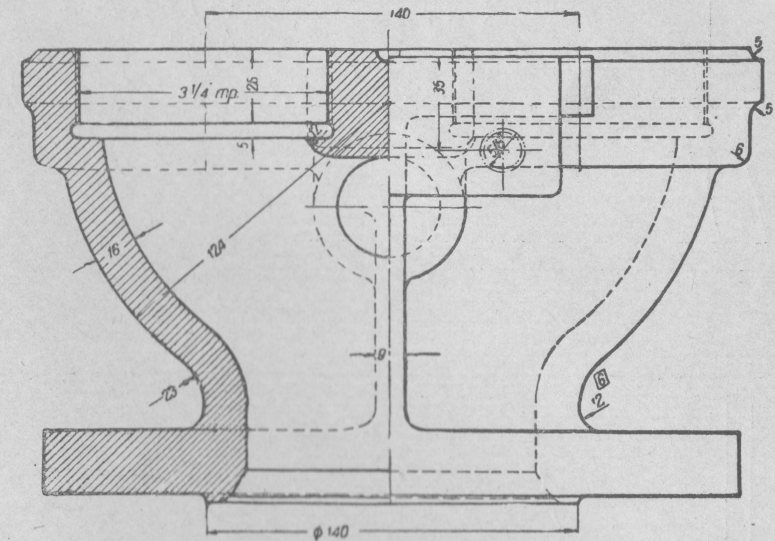
Разрез по D-E



№ дет.	Наименование деталей	Кол. шт на пар	Теоретический вес в кг на паров.		Материал	Стандарт
			1 шт.	на паров.		
1	Постамент колпака	1	12,2	12,2	Ст. л. 1	
2	Станок	1	5,15	5,15	Бр. 1	
3	Калачок	1	1,355	1,355	Ч. л. 3	
4	Регулирующее кольцо	1	0,64	0,64	Ст. 2	
5	Калачок	1	0,344	0,344	Ч. л. 3	
6	Гнездо клапана	1	0,421	0,421	Ст. 2	
7	Контргайка 1" тр. (H = 22 не нормальн.)	1	0,128	0,128	Г. жел.	ОСТ. 3366
8	Регулирующий винт пружины	1	0,55	0,55	Ст. 5	
9	Ушко контргайки	1	0,022	0,022	Ст. 0	
10	Нижняя центрирующая шайба пруж. (цемент)	1	0,18	0,18	Ст. 2	
11	Центрирующ. нажимной стержень (концы дем.)	1	0,536	0,536		
12	Камень клапана (цем.)	1	0,05	0,05		
13	Пружина (кальц.)	1	1,25	1,25	Ст. 7	
14	Нижняя тарелка бараб.	1	1,17	1,17	Ст. 0	
15	Барабан	1	0,8	0,8		
16	Верх. тарелка барабана	1	0,27	0,27		
17	Установочн. винт регулировочного кольца	1	0,045	0,045	Ст. 2	
18	Шпилька 1/4" x 55	6	0,18	1,08		ОСТ. 1735
19	Болт черн. 1/4" x 55	4	0,075	0,3		ОСТ. 133
20	Гайка черн. 1/4"	4	0,025	0,1	Г. жел.	ОСТ. 147
21	Гайка полн. 1/4"	6	0,081	0,486	"	ОСТ. 1749
22	Регулирующий винт пружины (сферу цемент.)	1	0,28	0,28	Ст. 2	
23	Верхняя центрирующая шайба пруж. (цемент)	1	0,27	0,27	Ст. 0	
24	Прокладная шайба	1	0,007	0,007		
25	Прокладная шайба	1	0,015	0,015		



ПАРОВОЗ 1-3-1 С^у
Предохранительный клапан на колпак
Коломзавод №154 210

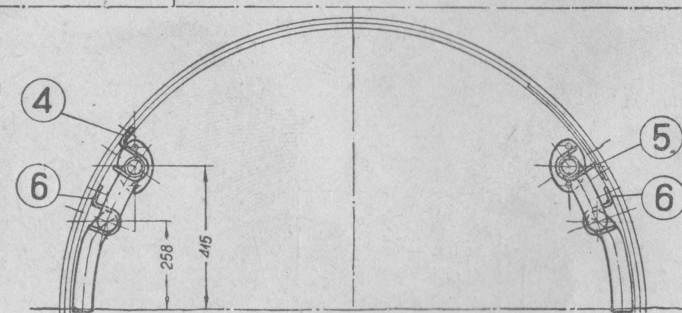
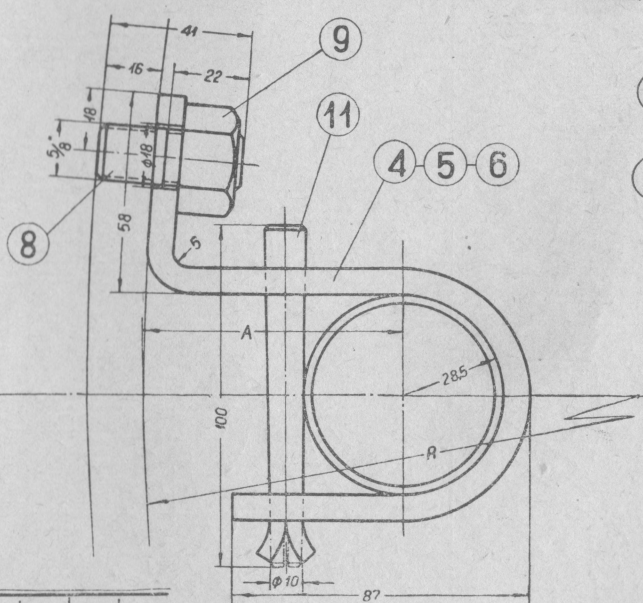
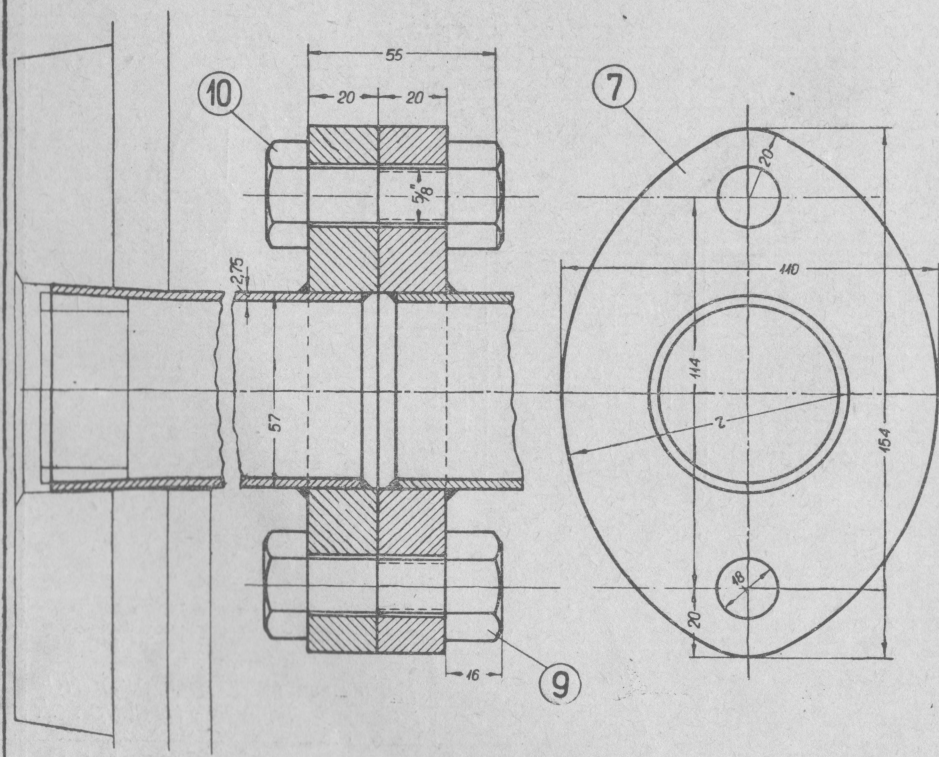
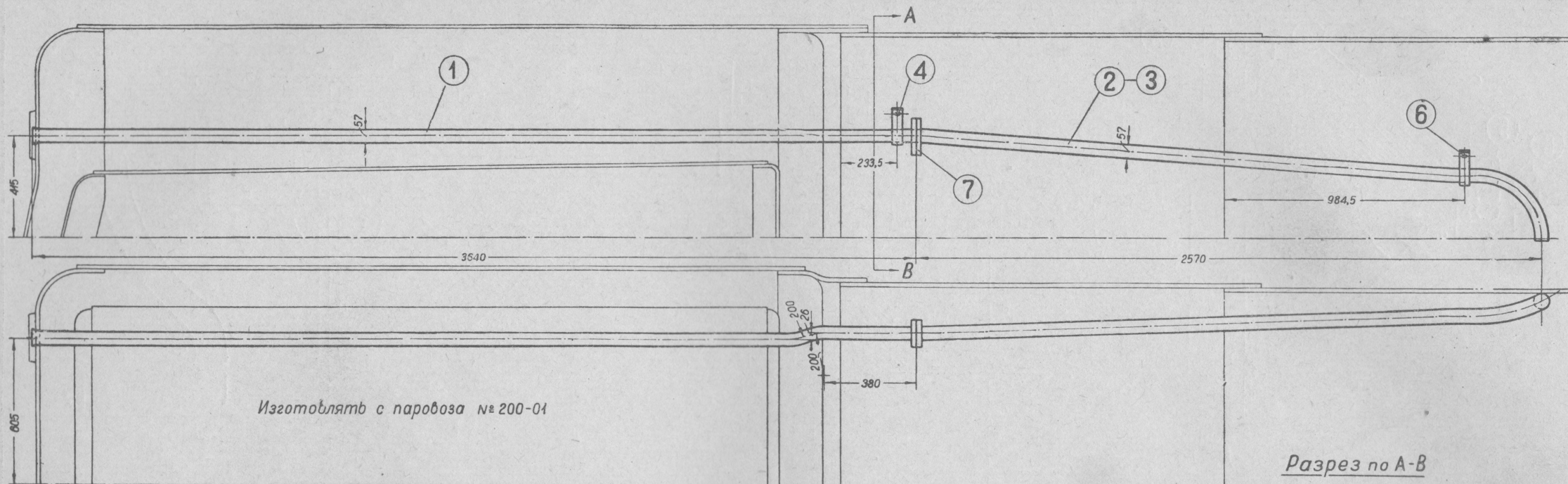


№ дет.	Наименование деталей	Кол. шт на пар.	Теоретич. вес в кг		Материал	Стандарт
			1 шт.	на паров		
1	Коробка	1	38,17	38,17	Ст. А. 1	
2	Шпилька $\frac{1}{8}'' \times 60$	8	0,22	1,76	Ст. 2	ОСТ 1735
3	Гайка полуцистая $\frac{1}{8}''$	8	0,10	0,80	Г. жел.	ОСТ 1749
4	Шпилька $\frac{3}{8}'' \times 50$	4	0,09	0,36	Ст. 2	ОСТ. 1735
5	Гайка полуцистая $\frac{3}{8}''$	4	0,05	0,20	Г. жел.	ОСТ. 1749
6	Шпилька $\frac{3}{8}'' \times 32$	2	0,06	0,12	Ст. 2	ОСТ 1735

ПАРОВОЗ 1-3-1 С^у

Коробка под предохранительный клапан и свисток

КОЛОМЗАВОД. № 161 212



№ дет.	Наименование деталей	Количество шт. на пар.	Теорет. вес в кг на пар.	Материал	Стандарт
1	Труба задняя бесшовная 57×2,75	2	13,45	Сталь	ОСТ. 5098/1
2	Труба передняя левая бесшовная 57×2,75	1	10,2	"	ОСТ. 5098/1
3	Труба передняя правая бесшовная 57×2,75	1	10,2	"	ОСТ. 5098/1
4	Поддержка задняя левая	1	0,705	Ст. 0	
5	Поддержка задняя правая	1	0,675	"	
6	Поддержка передняя	2	0,668	1,336	
7	Фланец	4	1,6	6,4	
8	Шпилька 1/2 по иск.	4	0,057	Ст. 2	
9	Гайка черн. 1/2 (H-не нормируется)	8	0,06	0,48	Г. жол. ОСТ. 147
10	Болт черный 1/2×55	4	0,136	0,544	Ст. 2 ОСТ. 133
11	Штифт конический разъемный 10×100	4	0,071	0,284	" ОСТ. 2074

№ дет.	A	R	Длина в разн. видах
4	75	830	282
5	62	817	269
6	59	814	266

ПАРОВОЗ 1-3-1 СУ

Питательные трубы
с поддержками

КОЛОМЗАВОД №152 216