

№ дет.	Наименование деталей	Кол. шт. на пар.	Теоретич. вес в кг	Материал	Стандарт
		1 шт.	на паров.		
1	Корпус инжектора лев.	1	32,7	Бр. 1	
2	Центральное сопло	2	0,714	1,428	
3	Кольцевое сопло	2	0,205	0,410	
4	Конденсационное сопло	2	1,384	2,768	
5	Промежуточное сопло	2	6,205	0,410	
6	Нагревательное сопло	2	1,742	3,484	
7	Паровой клапан	2	0,67	1,34	
8	Втулка паров. клапана	2	1,305	2,610	Ч. л. 2
9	Нажимная гайка хомута				

10	Клапан 41 1 1/4" тр.	2	0,124	0,248	Г. жел.
11	Нажимная гайка 41 1 1/4" тр.	2	0,155	0,310	Ст. 0
12	Груба-бука сальника парового клапана	2	0,155	0,310	Бр. 1
13	Клапан дополнительного питания	2	0,256	0,512	
14	Пробка клапана дополнительного питания	2	0,410	0,820	
15	Нижн. колпачок корпуса	2	1,281	2,562	Ч. л. 2
16	Шарнир вестового клапана	2	0,155	0,310	Бр. 1
17	Вестовой клапан	2	0,155	0,310	
18	Крышка вестового клапана	2	0,512	1,024	Ч. л. 2

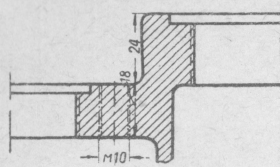
18	Метовик вестов. клап.	2	0,237	0,474	Ч. л. 4
19	Ограничитель поддона вестового клапана	2	0,12	0,24	Ст. 2
20	Гайка вестовой трубы	2	0,922	1,84	
21	Приварной бурт вестовой трубы	2	0,05	0,10	Бр. 1
22	Питательный клапан	2	0,512	1,024	Ч. л. 2
23	Втулка питат. клапана	2	1,024	2,048	Бр. 1
24	Сальник питат. клапана	2	0,366	0,732	
25	Напорный клапан	2	0,512	1,024	
26	Втулка напорн. клапана	2	0,917	1,834	
27	Пробка втулки напорн. клапана 22 3/8" тр.	2	0,025	0,05	Ст. 0
28	Пробка водопримного крана (левая)	1	2,165	2,165	Бр. 1
29	Сальник водопримного крана	2	0,597	1,194	
30	Крышка водопримного крана	2	0,975	1,950	
31	Крышка сетки	2	0,102	0,204	Ст. 0
32	Нижнее кольцо сетки водопримного крана	2	0,023	0,046	
33	Шуруп сетки	2	0,051	0,102	
34	Упорный шуруп водопримного крана	2	0,025	0,05	Ст. 2
35	Шуруп вестов. клапана	2	0,025	0,05	"
36	Ось вестов. клапана	2	0,025	0,05	Ст. 0
37	Шайба чистая 10,5	2	0,025	0,05	Лат.
38	Шайба чистая (по ось.)	2	0,011	0,022	
39	Пружина водопр. крана	2	0,102	0,204	
40	Сетка водопримного крана	2	0,16	0,32	Ст. 0
41	Кольцо цепочки	4	0,026	0,104	
42	Ручка паров. клапана	2	1,435	2,870	
43	Шока сорти	4	0,165	0,74	
44	Шока сорти	4	0,165	0,74	
45	Ушко парового клапана	2	0,165	0,74	
46	Фланец паровой трубы	2	1,4	2,8	
47	Фланец всасывающей трубы	2	2,7	5,4	
48	Балки газдик с чистот. голов. 13x45	6	0,051	0,306	ОСТ. 4800
49	Шпалит разводи. 4x20	12	0,003	0,036	ОСТ. 150
50	Шпалит разводи. 5x35	2	0,007	0,014	ОСТ. 150
51	Квадрат. питат. клапана	2	0,025	0,05	
52	Цепочка (покупная)	2	0,005	0,010	
53	Ушко паровой гайки	2	0,005	0,010	
54	Болт полулист. 9/16"x80	4	0,17	0,68	Ст. 2
55	Болт полулист. 7/8"x80	4	0,158	0,632	ОСТ. 1723
56	Болт полулист. 1/2"x35	2	0,06	0,12	ОСТ. 1723
57	Гайка полулист. 9/16"	4	0,047	0,188	Г. жел.
58	Гайка полулист. 7/8"	4	0,103	0,412	ОСТ. 1749
59	Гайка полулист. 1/2"	2	0,024	0,048	ОСТ. 1749
60	Винт полулист. 6x12	4	0,003	0,012	Ст. 2
61	Проставка сорти	2	0,08	0,16	Ст. 0
62	Фирменная доска (пок.)	2	0,002	0,032	
63	Защелка полулист. 3x6	16	0,002	0,032	ОСТ. 184
64	Ручка водопримного крана	2	0,820	1,640	
65	Пожарная гайка 52	2	0,307	0,614	
66	Нажимка сальника паров. клапана	2			Асбест
67	Этажерка	2	0,24	0,48	Ст. 0
68	Корпус инжект. правый	1	32,7	32,7	Бр. 1
69	Пробка водопримного крана (правая)	1	2,165	2,165	
70	Уплотняющее кольцо сальника питат. клапана	2	0,038	0,076	
71	Дощечка	2			
72	Прокладка пожарной гайки	2	0,03	0,06	Свинец
73	Пробка 3/4" тр.	2	0,108	0,216	Ст. 0
74	Штырь пожарной гайки	2	0,12	0,24	
75	Шайба чистая 13	3	0,006	0,018	ОСТ. 4804
76	Нажимка сальника питат. клапана	2			Асбест
77	Нажимка конденсационного сопла	2			

ПАРОВОЗ 1-3-1 СУ  
Инжектор  
№11 класса RS  
Коломзавод №143 220

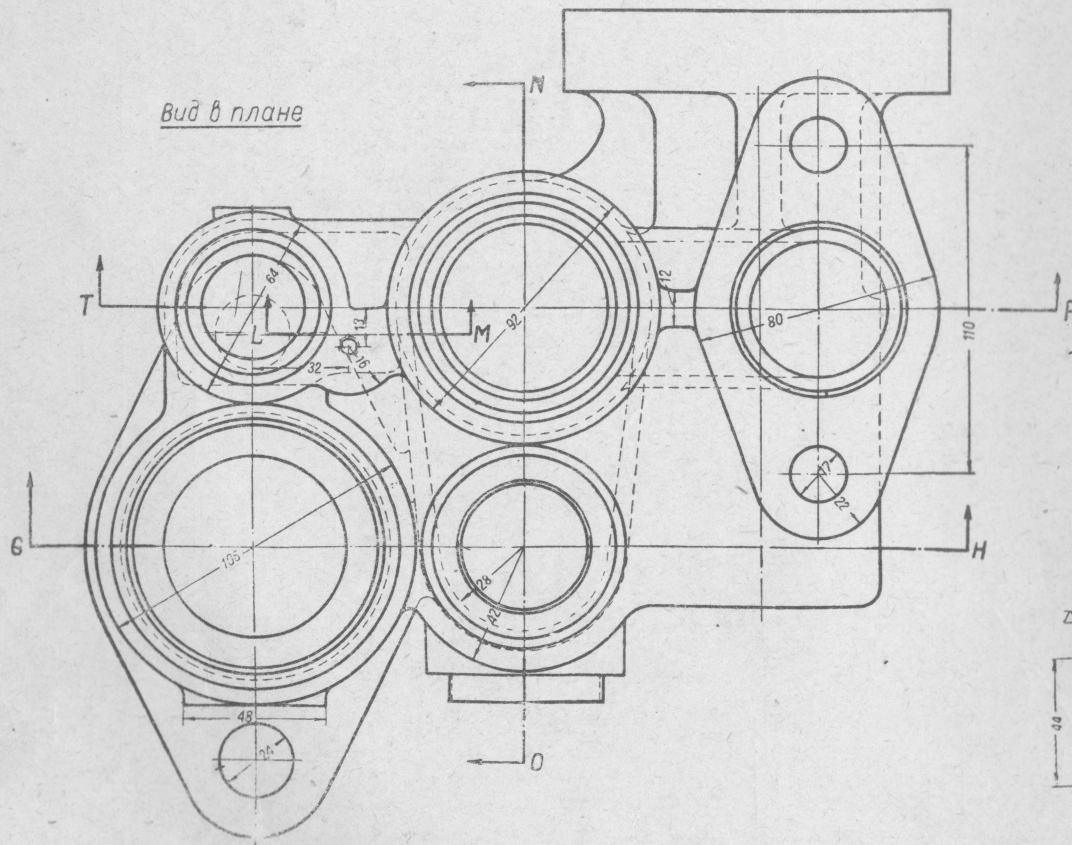


Изготавливать с паровоза №200-01  
по 202-92 включительно

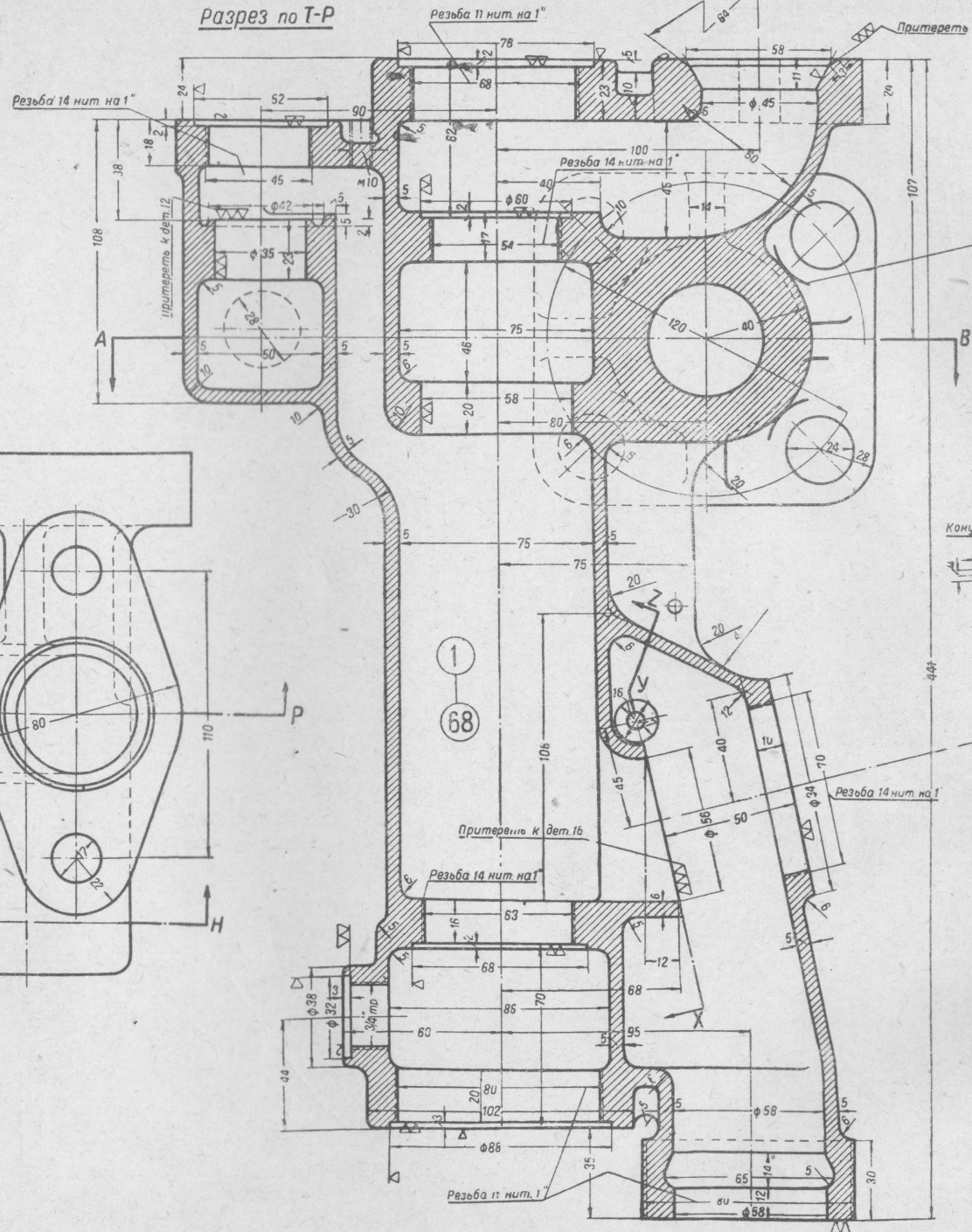
Разрез по L-M



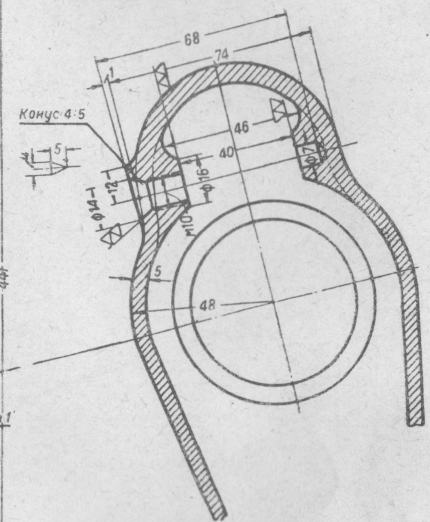
Вид в плане



Разрез по T-P



Разрез по X-Y-Z

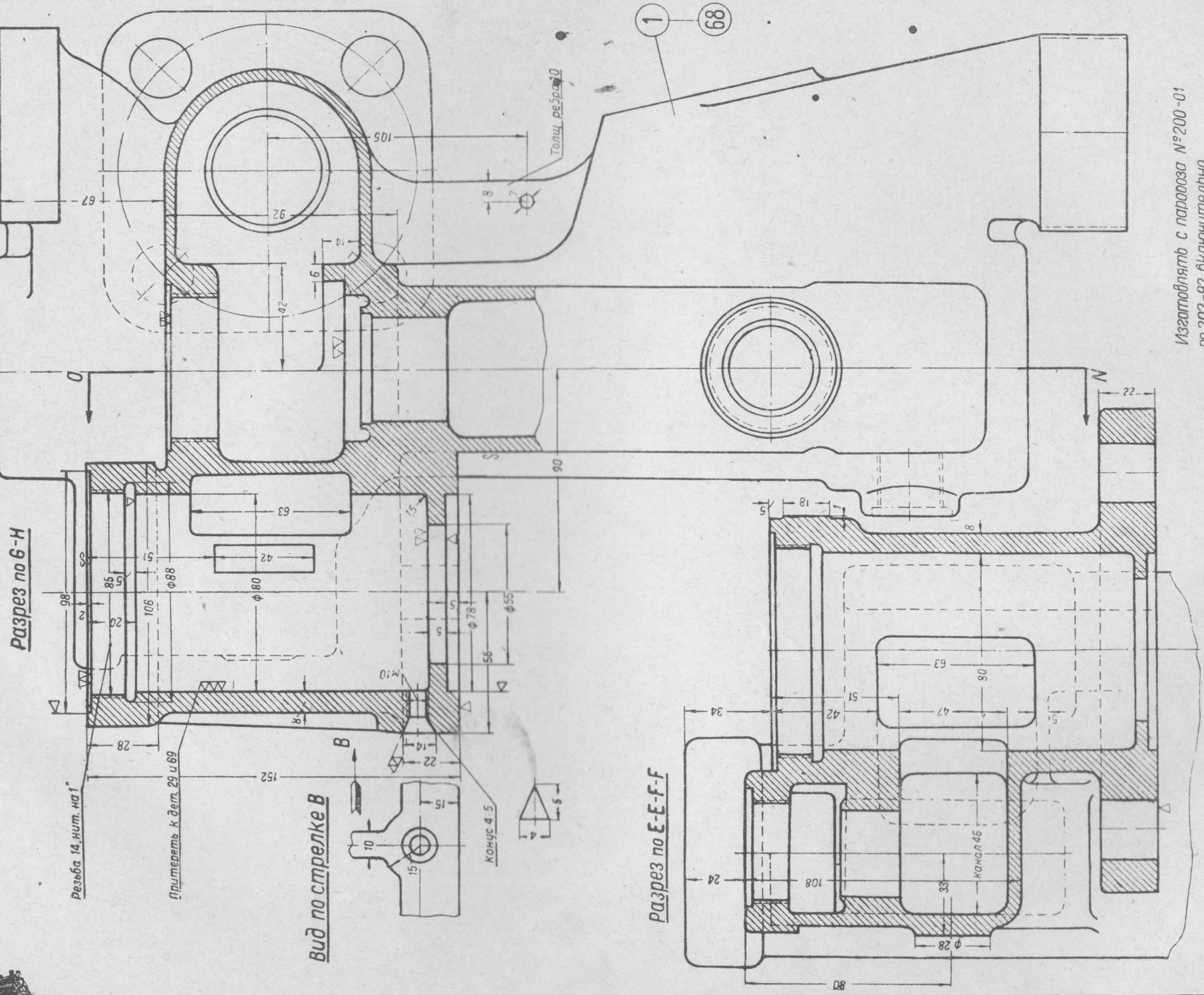


Спецификация см. стр. 123

ПАРОВОЗ 1-3-1С<sup>У</sup>

Корпус инжектора

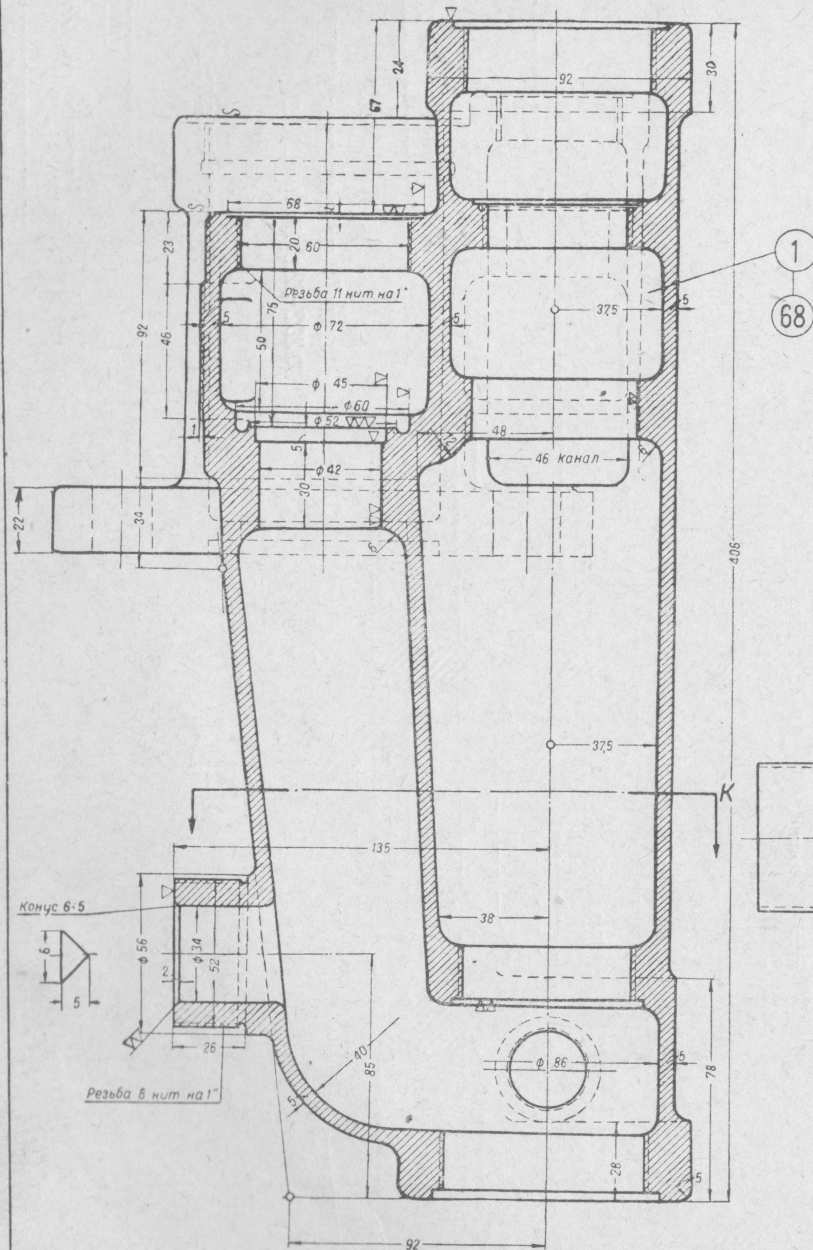
Коломзавод №148 220



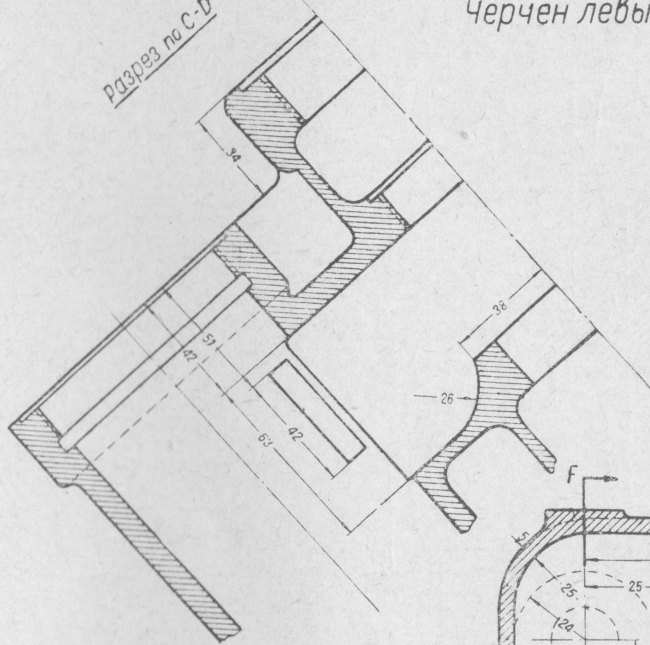
Спецификацию см. стр. 129



Разрез по O-N



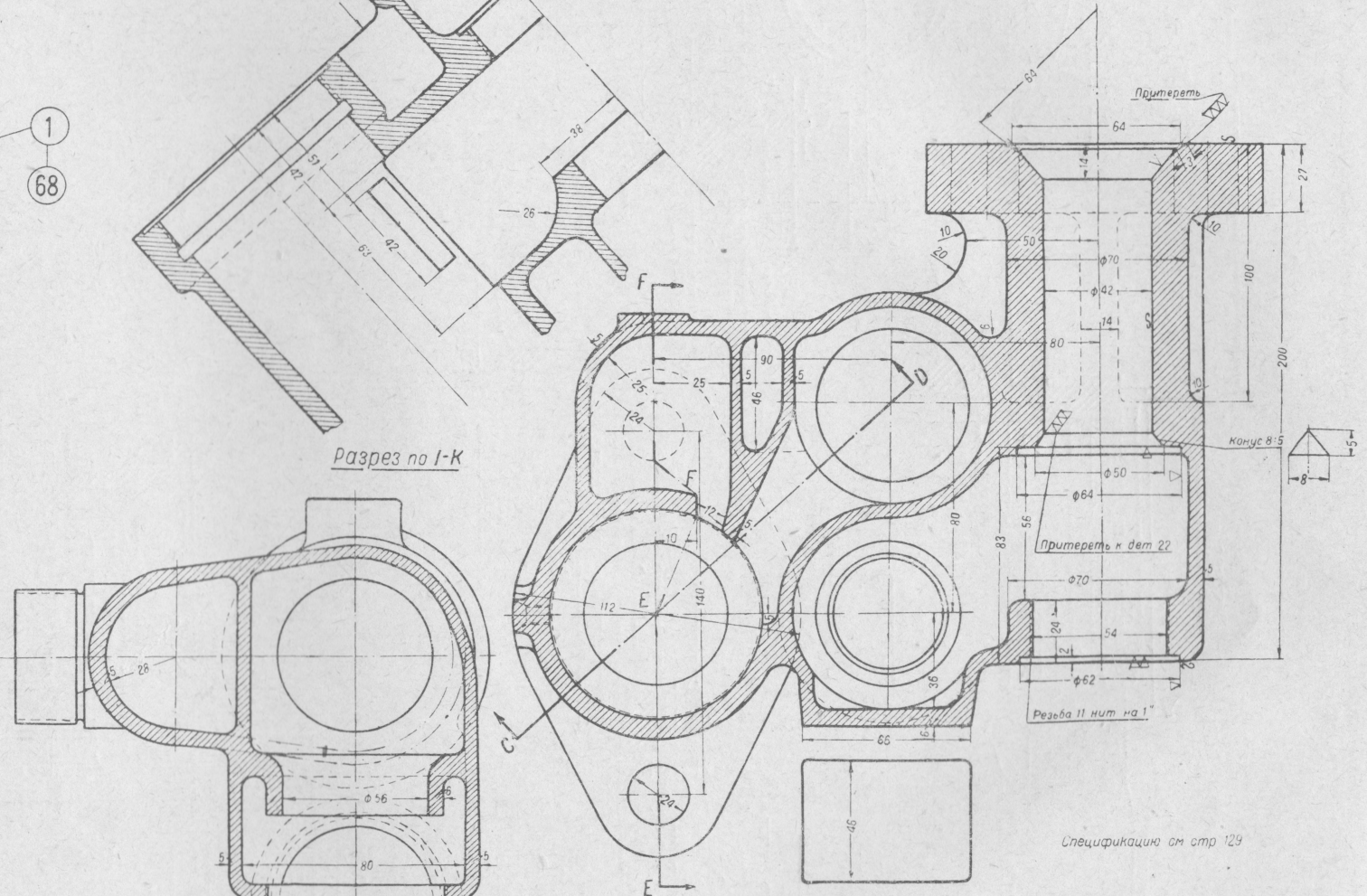
Разрез по С-D



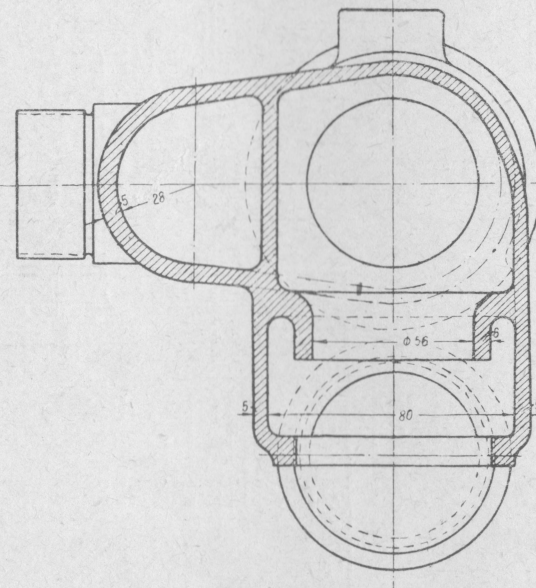
Черчен левый

Изготавливать с паровоза №200-01  
по 202-92 включительно

Разрез по А-В



Разрез по I-K



Спецификацию см стр 129

ПАРОВОЗ 1-3-1 СУ

Корпус инжектора

Коломзавод №148 220