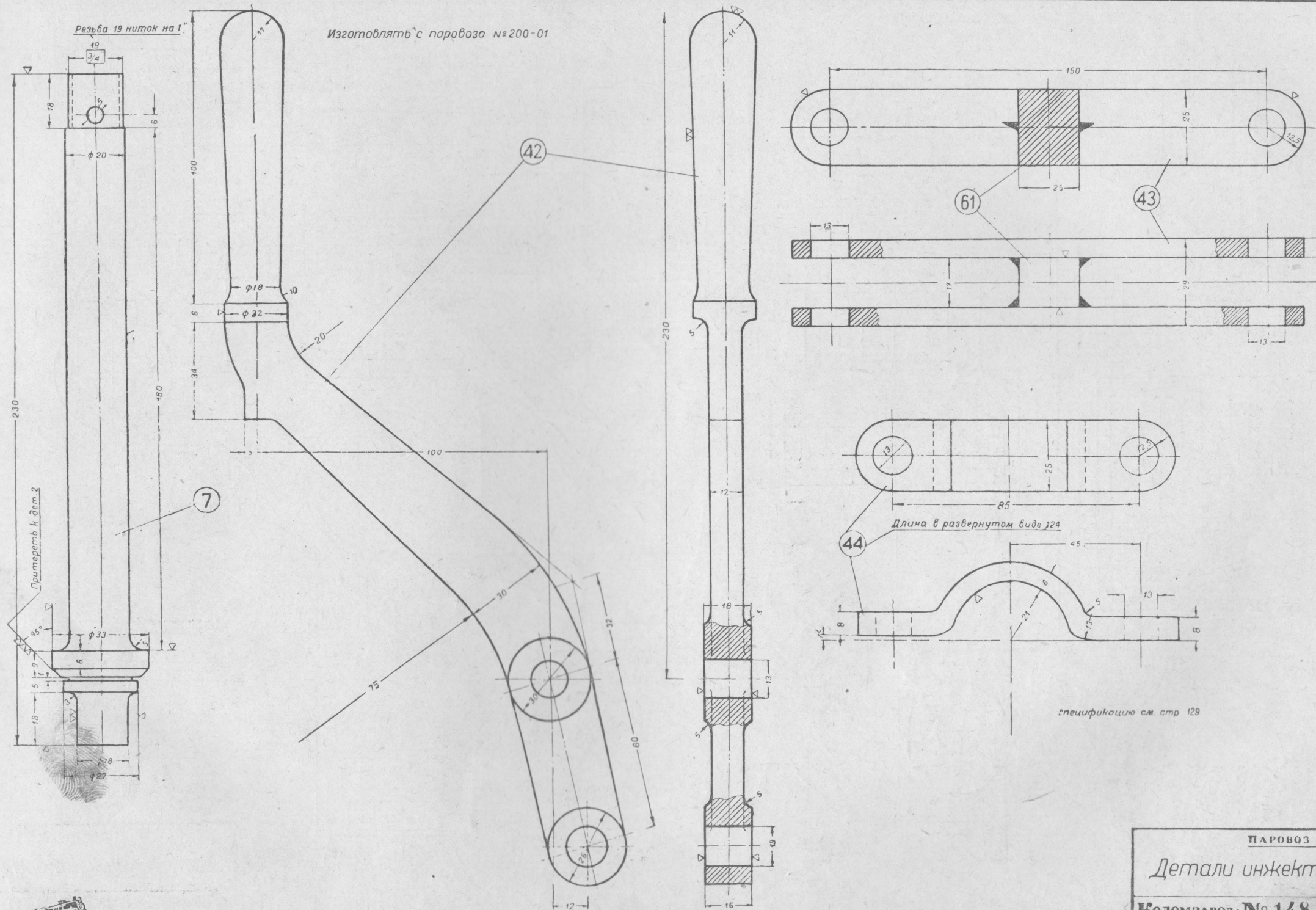


Изготавливать с паровоза №200-01

Изготавливать с паровоза №200-01



Примеры к дем. 2

Длина в развернутом виде 124

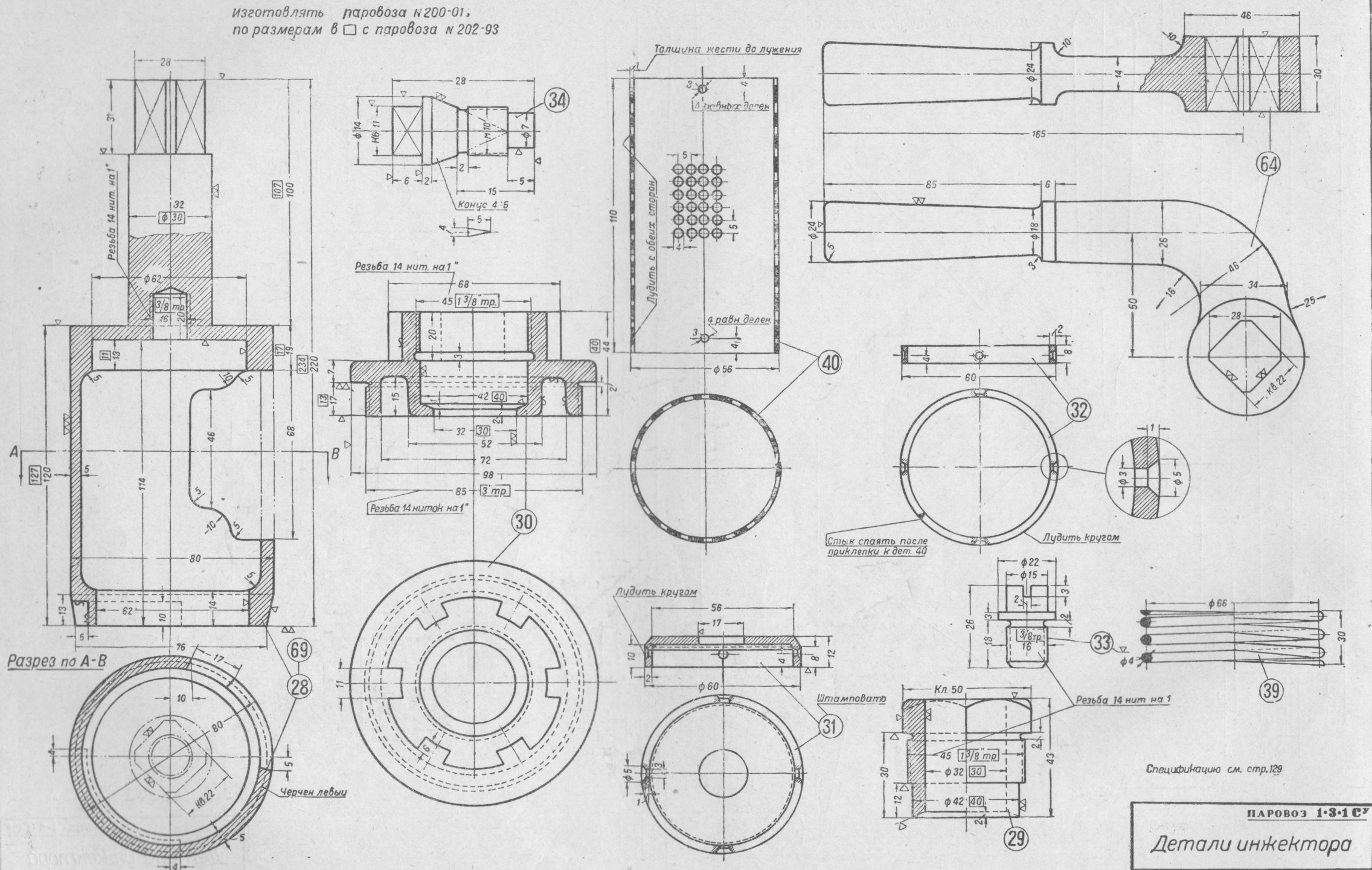
спецификацию см. стр 129

ПАРОВОЗ 1-3-1 СУ

Детали инжектора

Коломзавод. № 148 220

Изготавливать паровоза №200-01,
по размерам в □ с паровоза №202-93



ПАРОВОЗ 1-3-1 С⁷
Детали инжектора
Коломзавод №148 220

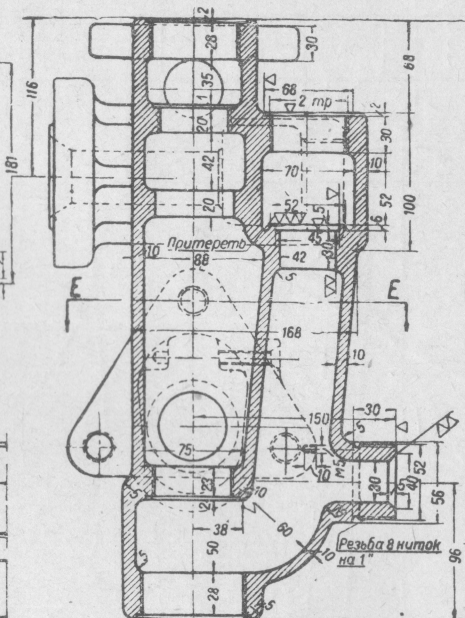
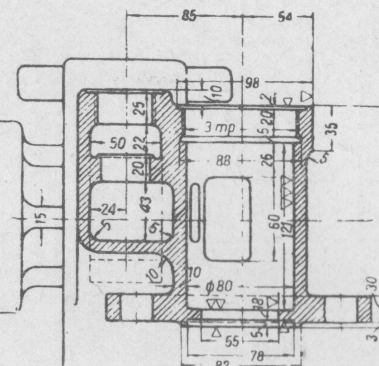
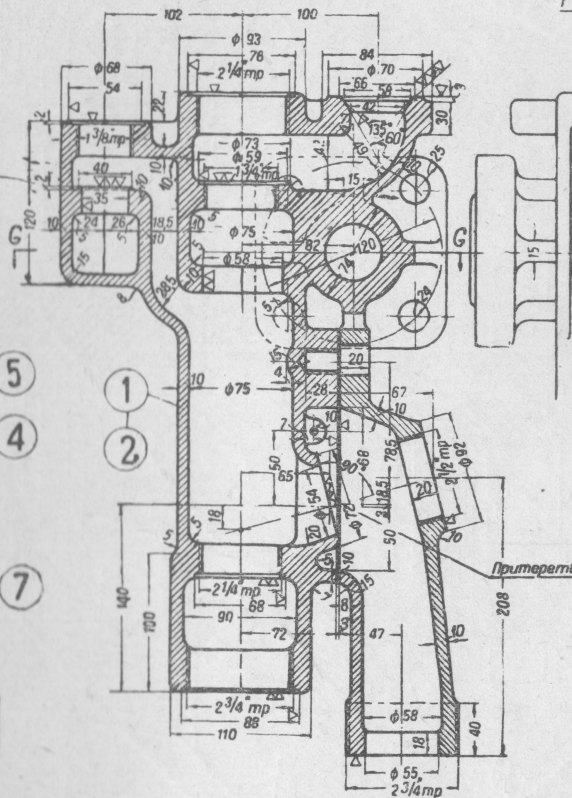
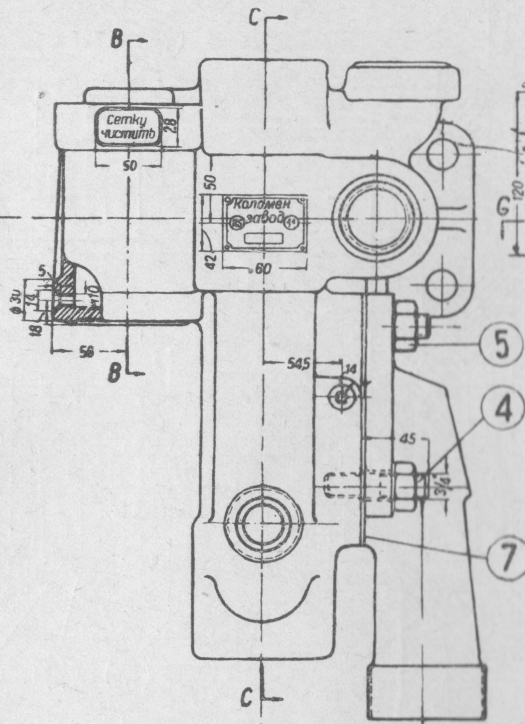
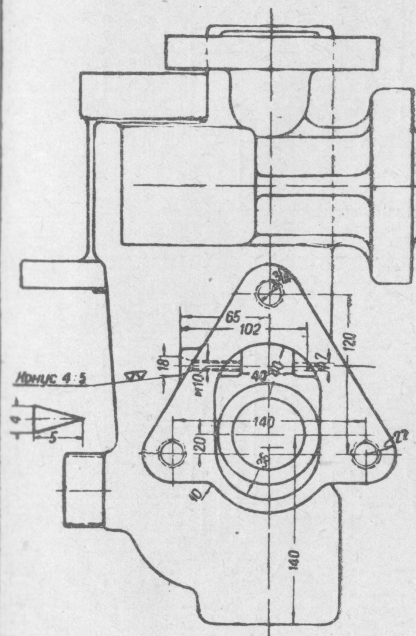
черчен левый

Разрез по А-А

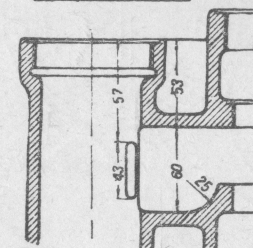
Изготавливать с паровоза №202-93

Разрез по В-В

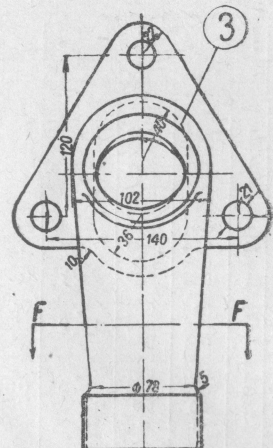
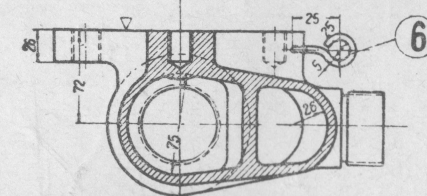
Разрез по С-С



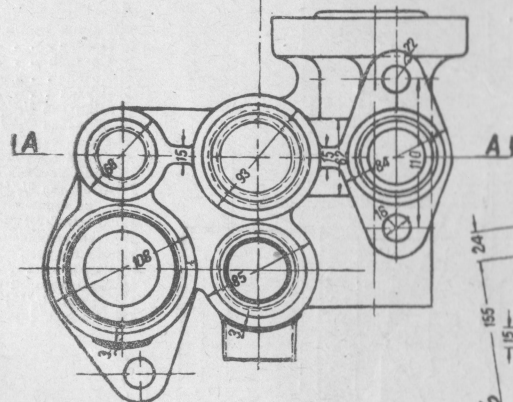
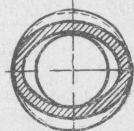
Разрез по D-D



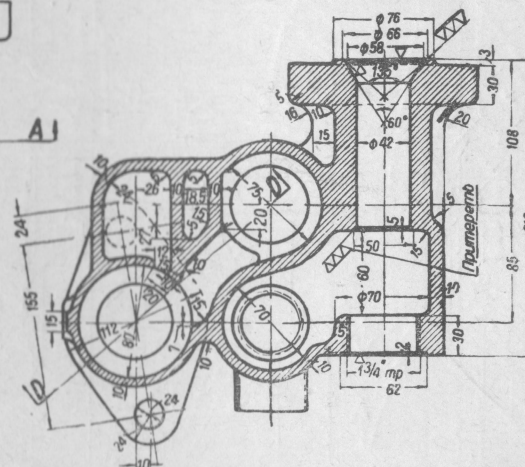
Разрез по E-E



Разрез по F-F



Разрез по G-G



№ дет.	Наименование деталей	Кол. шт. на пар.	Теоретический вес в кг		Материал	Стандарт
			1 шт.	на паров.		
1	Корпус левый	1	44,0	44,0	Ч. л. 2	
2	Корпус правый	1	44,0	44,0		
3	Колоно востовой трубы	2	2,5	5,0		
4	Шпилька 1/4" x 45	6	0,125	0,75	Ст. 2	ОСТ. 1731
5	Гайка полушпильная 3/4"	6	0,081	0,486	Г. вол. Ст. 2	ОСТ. 1749
6	Ушко для цепи	2	0,015	0,03		
7	Прокладка	2			Калиб-герит	

ПАРОВОЗ 1-3-1 СУ

Чугунный корпус инжектора

Коломзавод № 153 220

