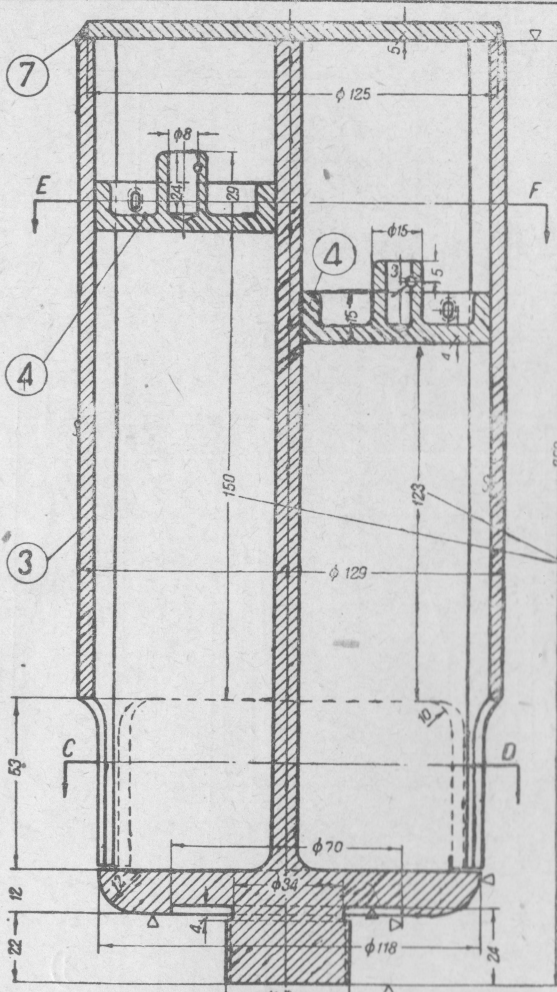


Сечение по А-В

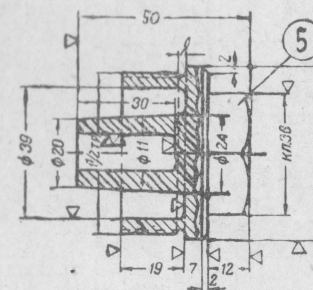
Изготавливать с паровоза №200-01 по №202-52 включительно

Разрез по С-Д

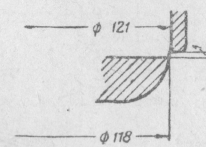


Разрез по Е-Ф

№ дет.	Наименование деталей	Количество на пар.	Теоретический вес в кг		Материал	Стандарт
			1 шт	на пар.		
1	Корпус клапана	1	6,43	6,43	Бр 1	
2	Клапан запорный	1	0,15	0,15	.	
3	Самосток	1	5,4	5,4	.	
4	Вставка сальника	2	0,2	0,4	Ст. 0	
5	Пробка	1	0,4	0,4	Ст. 7	
6	Пружина клапана	1	0,04	0,04	Ст. 0	
7	Крышка сальника	1	0,46	0,46	Ст. 2	
8	Винт полуокруга м5×10	4	0,002	0,008	Ст. 2	ОСТ 214



Сечение по G-H

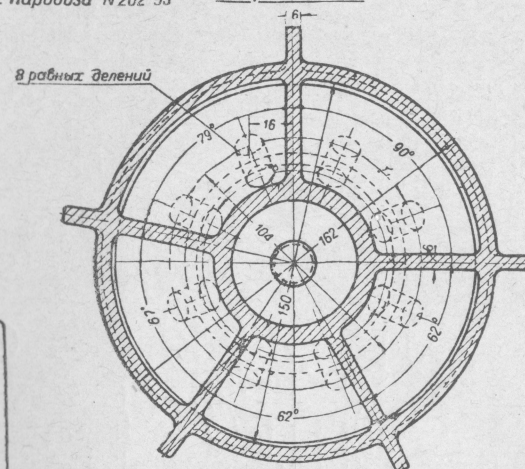
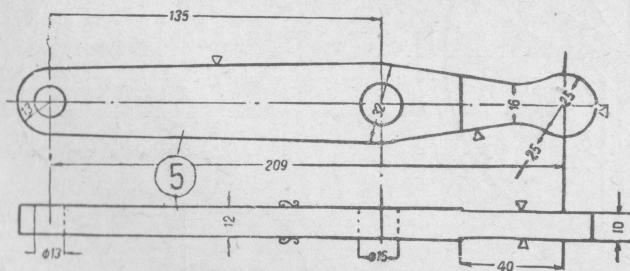
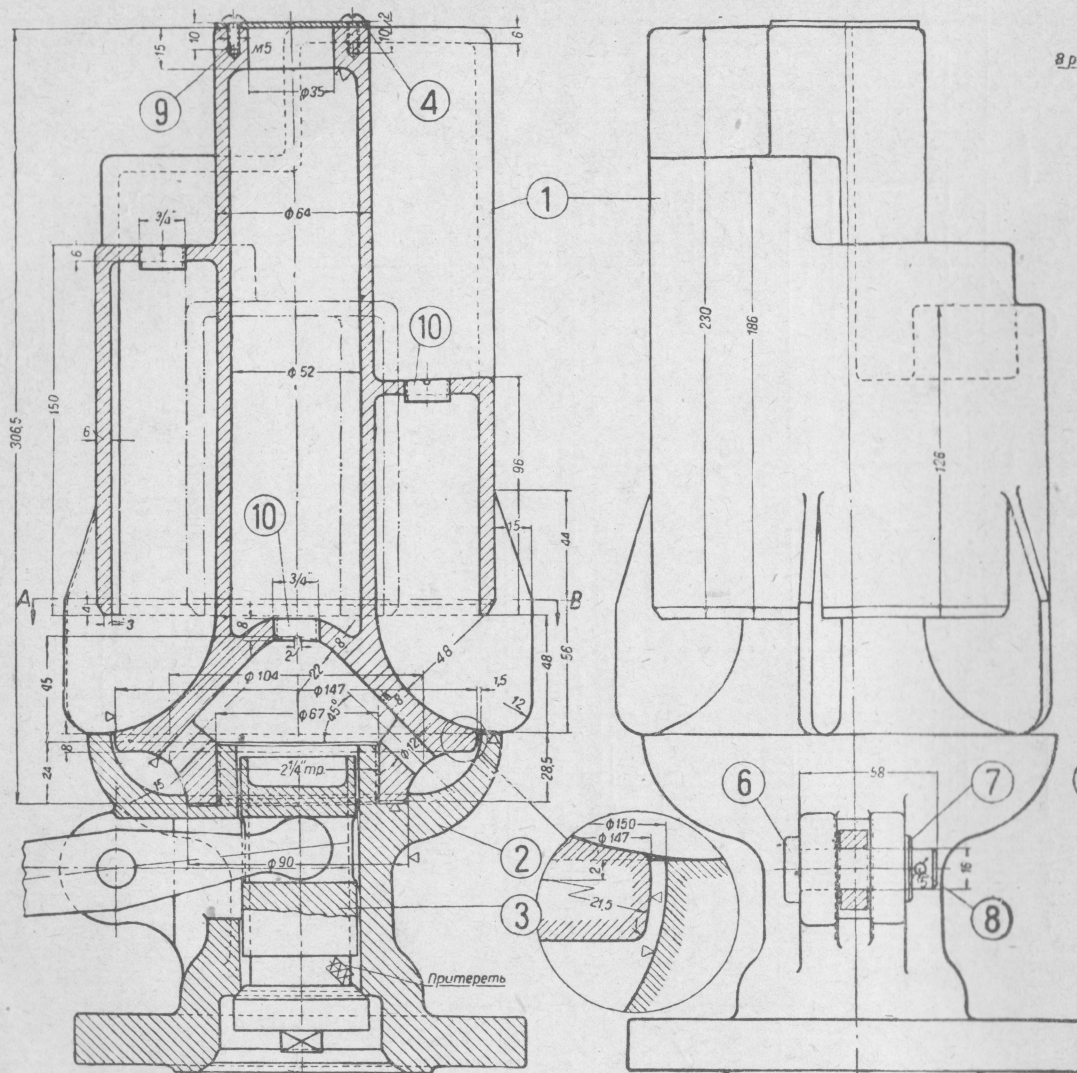


ПАРОВОЗ 1-3-1 СУ

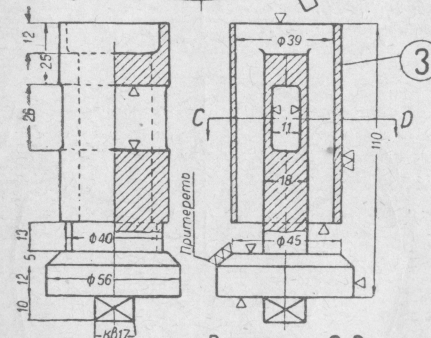
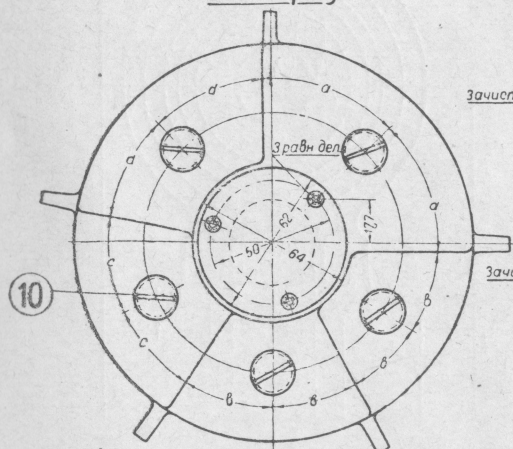
Свисток

КОЛОМЗАВОД №145 235

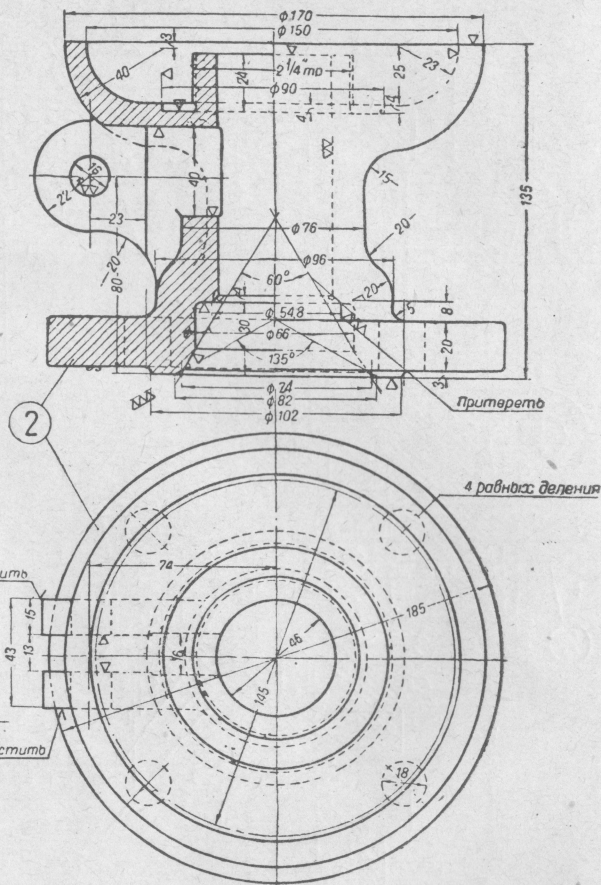




Вид сверху



Разрез по C-D



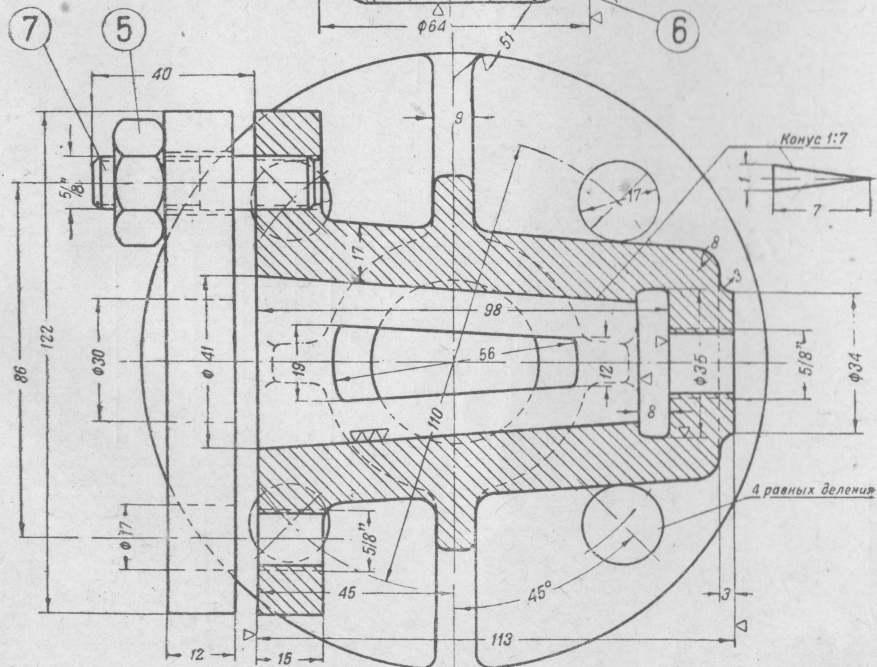
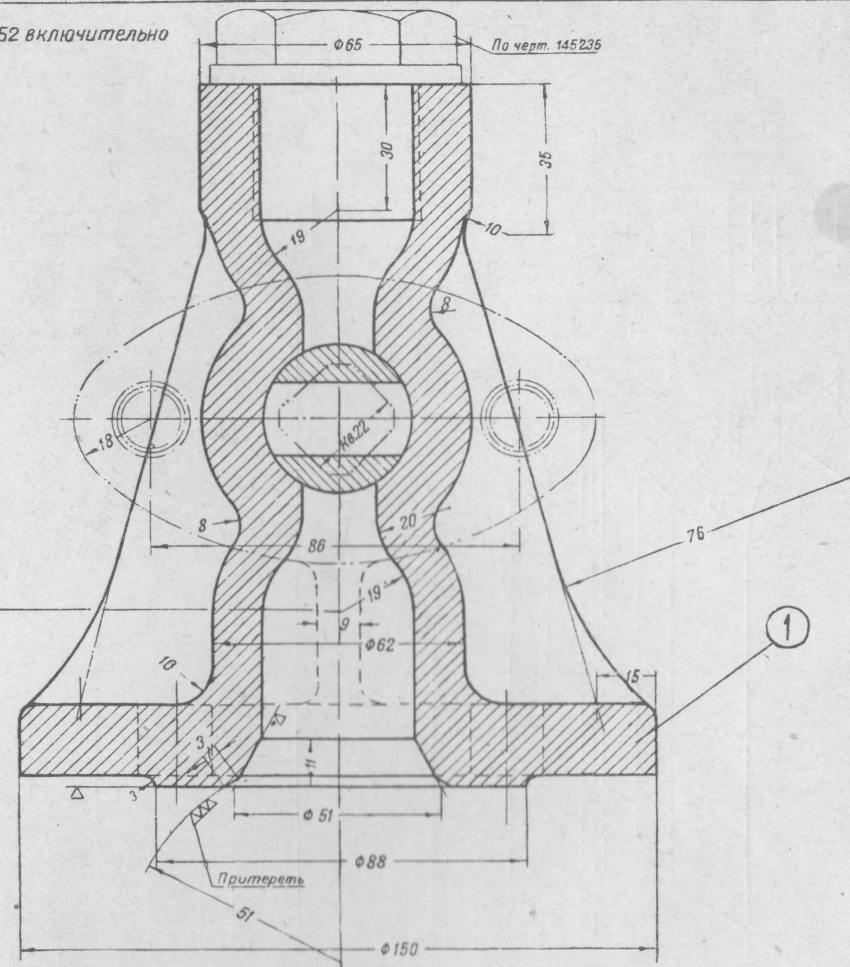
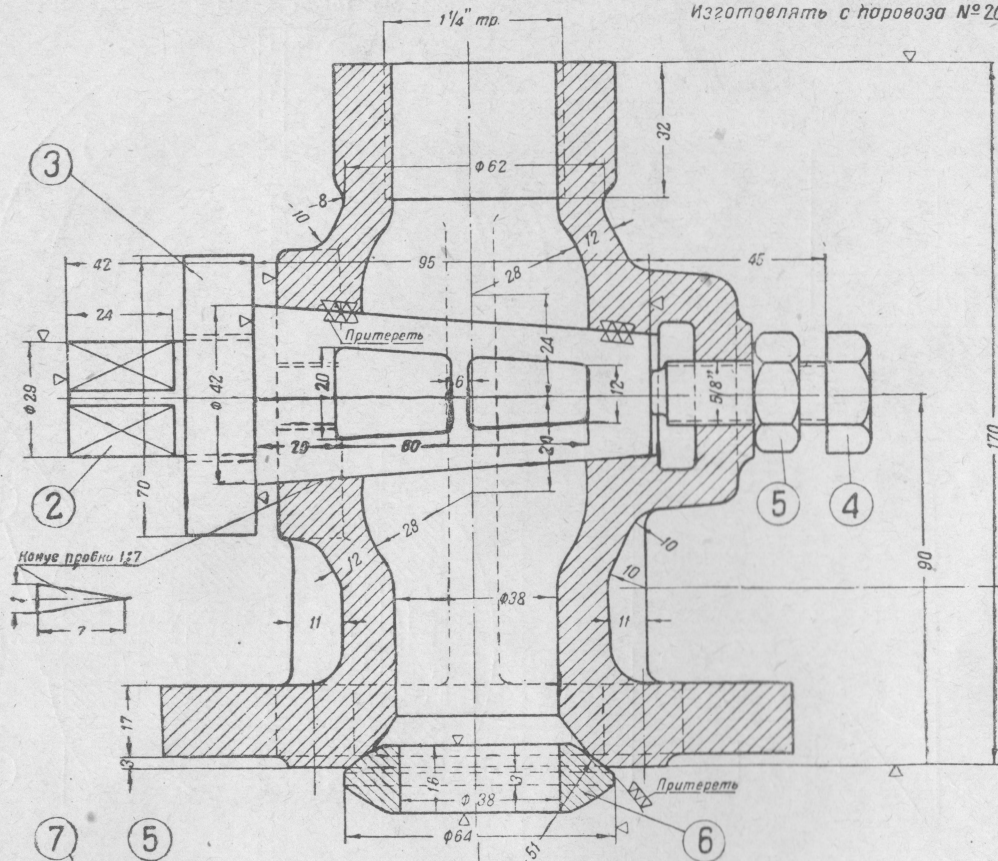
№ дет.	Наименование деталей	Кол. шт. на пар.	Теоретич. вес в кг		Материал	Стандарт
			1 шт.	на паров.		
1	Свисток . . . . .	1	14,1	14,1	Ч. л. 2	
2	Корпус клапана свистка	1	6,0	6,0	"	
3	Клапан . . . . .	1	0,9	0,9	Бр. л. 1	
4	Заглушка . . . . .	1	0,052	0,052	Ст. 0	
5	Рычаг . . . . .	1	0,6	0,6	"	
6	Валик гладкий с черной головкой 16×58 . . . . .	1	0,1	0,1	Ст. 2	ОСТ 4800
7	Шайба чистая 16 . . . . .	1	0,003	0,003	Ст. 0	ОСТ 4804
8	Шпалит развод. 5×25 . . . . .	1	0,005	0,005	"	ОСТ 150
9	Винт полукруга. м5×10 . . . . .	3	0,002	0,006	Ст. 2	ОСТ 214
10	Заглушка . . . . .	6	0,02	0,12	Ст. 0	

**ПАРОВОЗ 1-3-1 СУ**

Свисток

**КОЛОМЗАВОД. № 162 235**

Изготавливать с паровоза № 200-01 по № 202-52 включительно



№ дет.	Наименование детали	Кол. шт. на пар.	Теоретич. вес в кг		Материал	Стандарт
			1 шт.	на паров.		
1	Корпус крыла . . . . .	1	5,21	5,21	Бр. 1	
2	Пробка крыла . . . . .	1	0,87	0,87	*	
3	Нажимной фланец . . . . .	1	0,65	0,65	Ст. 0	
4	Винт установочный $\frac{5}{8}'' \times 45$ . . . . .	1	0,09	0,09	Ст. 2	ОСТ 2060
5	Гайка полуступчатая $\frac{5}{8}''$ . . . . .	3	0,043	0,129	Г. жел.	ОСТ 1749
6	Прокладное кольцо . . . . .	1	0,16	0,16	Ч. л. 2	×
7	Шпилька $\frac{5}{8}'' \times 40$ . . . . .	2	0,09	0,18	Ст. 2	ОСТ. 1735

### ПАРОВОЗ 1.3.1 С<sub>У</sub>

Кран под свисток

**ЛОКОМОТИВПРОЕКТ № 153 236**



