

№ дет.	Наименование деталей	Кол. шт. на пар.	Теоретич. вес в кг		Материал	Стандарт
			1 шт.	на паров.		
1	Вал средний	1	0,764	0,764	Ст. 0	
2	Вал боковой	2	3,54	7,08	Ст. 0	
3	Рычаг	1	0,35	0,35	Ч. л. 2	
4	Шарнир	6	0,4	0,24	Ст. 0	
5	Шарнир правый	1	0,55	0,55	Ч. л. 2	
6	Ручка правая	1	1,0	1,0	Ст. 0	
7	Подшипник	2	0,5	1,0	Ч. л. 2	
8	Кольцо	2	0,108	0,216	Ст. 0	
9	Скоба	1	3,57	3,57	Ст. 0	

10	Тяга (из трубы сварной 22×3) 1-2180	1	3,06	3,06	Сталь Ст. 0	OCT. 5099
11	Рычаг	1	0,35	0,35	Ст. 0	
12	Валок	2	0,22	0,44	Ст. 0	
13	Ушлов	2	0,09	0,18	Ст. 0	
14	Шайба упорная	1	0,15	0,15	Ст. 0	
15	Фланец	1	0,4	0,4	Ст. 7	
16	Пружина	1	0,706	0,706	Ст. 0	
17	Пружина	2	0,044	0,088	Ст. 0	
18	Скоба	2	0,06	0,12	Ст. 0	
19	Валик гладкий с полу-обработ. головкой 10×80	8	0,057	0,456	Ст. 2	OCT. 4800
20	Валик гладкий с полу-обработ. головкой 10×32	2	0,028	0,056	Ст. 2	OCT. 4800
21	Валик гладкий с полу-обработ. головкой 13×50	1	0,067	0,067	Ст. 0	OCT. 4800
22	Шайба чистая 10	10	0,003	0,03	Ст. 0	OCT. 4804
23	Шайба чистая 13	1	0,006	0,006	Ст. 0	OCT. 4804

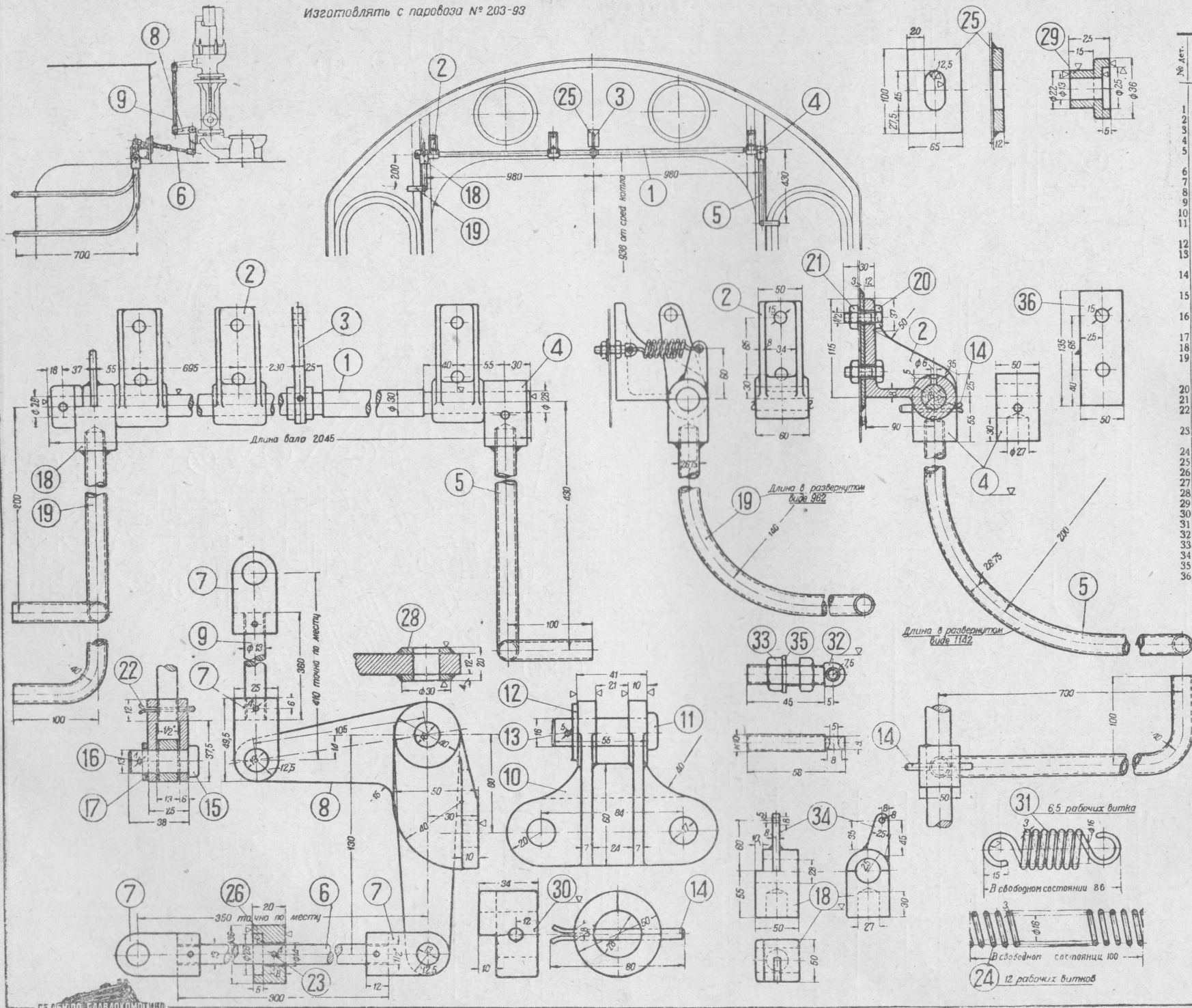
24	Защелка потайн. 6×30	4	0,007	0,028	Ст. 2	OCT. 185
25	Шпатель развод. 3×20	10	0,002	0,02	Ст. 0	OCT. 130
26	Шпатель развод. 4×20	1	0,003	0,003	Ст. 0	OCT. 150
27	Шпатель развод. 6×60	11	0,013	0,143	Ст. 0	OCT. 150
28	Шайба чистая 21	2	0,028	0,056	Ст. 0	OCT. 1756
29	Подкладка	1	0,8	0,8	Ст. 2	OCT. 133
30	Болт черный 1/2×40	2	0,063	0,126	Ст. 2	OCT. 133
31	Болт черный 1/2×35	4	0,058	0,232	Ст. 2	OCT. 147
32	Гайка черная 1/2	7	0,025	0,175	Ст. 0	OCT. 188
33	Шуруп полукар. 7×45	4	0,01	0,04	Ст. 0	OCT. 150
34	Шпатель развод. 6×35	2	0,008	0,016	Ст. 2	OCT. 133
35	Болт черный 1/2×45	1	0,068	0,068	Ст. 2	OCT. 133
36	Шарнир	4	0,15	0,6	Ч. л. 2	
37	Шайба упорная	1	0,1	0,1	Ст. 0	
38	Шарнир левый	1	0,55	0,55	Ч. л. 2	
39	Ручка левая	1	1,0	1,0	Ст. 0	
40	Защелка полукар. 8×18	2	0,01	0,02	Ст. 2	OCT. 184

41	Защелка полукар. 8×12	2	0,008	0,016	Ст. 2	OCT. 184
42	Шпатель клинов. вре-ная с головкой 6×5×30	1	0,009	0,009	Ст. 5	OCT. 292

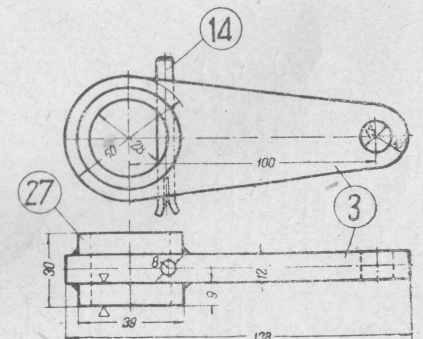
ПАРОВОЗ 1-3-1С

Механизм свистка с деталями

КОЛОМЗАВОД № 152 237



№ дет.	Наименование деталей	Кол. шт на пар.	Теоретич. вес в кг		Материал	Стандарт
			1 шт.	на паров.		
1	Вал поперечный	1	11,1	11,1	Ст. 0	
2	Кровштейн	3	1,5	4,5	Ч. А. 2	
3	Рычаг	1	0,62	0,62	Ст. 0	
4	Головка правой рукоят.	1	1,2	1,2	.	
5	Рукоятка правая из тру- бы общ.к. $\frac{3}{4} \times 2,75$	1	1,86	1,86	.	OCT. 5095
6	Тага	1	0,312	0,312	.	
7	Головка тяги	4	0,12	0,48	.	
8	Рычаг	1	0,86	0,86	.	
9	Тага	1	0,416	0,416	.	
10	Кровштейн	1	0,77	0,77	Ч. А. 2	
11	Валик гладкий с чер- ной головкой 16×55	1	0,125	0,125	Ст. 2	OCT. 4800
12	Шайба черная 17	1	0,008	0,008	Ст. 0	OCT. 4805
13	Шпалит разводной 5×30	1	0,006	0,006	.	OCT. 150
14	Штифт конический раз- водной 8×80	3	0,036	0,108	.	OCT. 2074
15	Валик гладкий с чер- ной головкой 13×38	4	0,045	0,180	Ст. 2	OCT. 4800
16	Шпалит разводной 4×20	4	0,003	0,012	Ст. 0	OCT. 150
17	Шайба черная 14	4	0,006	0,024	.	OCT. 4805
18	Головка левой рукоятки	1	1,1	1,1	.	
19	Рукоятка левая из тру- бы обыкновенная $\frac{3}{4} \times 2,75$	1	1,57	1,57	.	OCT 5095
20	Болт черный $1\frac{1}{8} \times 35$	6	0,058	0,348	.	OCT. 133
21	Гайка черная $1\frac{1}{8}$	6	0,025	0,150	Г. жел.	OCT 147
22	Шпалит разводной 4×35	4	0,004	0,016	Ст. 0	OCT 150
23	Шпалит разводной 4×45	1	0,005	0,005	.	OCT. 150
24	Пружина	1	0,04	0,04	Ст. 7	
25	Планка	1	0,5	0,5	Ст. 0	
26	Поперная шайба	1	0,05	0,05	.	
27	Кольцо	2	0,041	0,082	.	
28	Кольцо	2	0,016	0,032	.	
29	Упорная шайба	1	0,04	0,04	.	
30	Защепное кольцо	1	0,27	0,27	.	
31	Пружина	1	0,07	0,07	Ст. 7	
32	Натяжной болт	1	0,05	0,05	Ст. 2	
33	Гайка черная м 10	2	0,011	0,022	Г. жел.	OCT. 146
34	Ушко	1	0,06	0,06	Ст. 0	
35	Шайба 11	1	0,004	0,004	.	OCT. 149
36	Планка	1	0,15	0,15	.	



ПАРОВОЗ 1.3.1 СУ

Механизм свистка с деталями

КОЛОМЗАВОД. № 162 237

Technical drawing of a mechanical part, likely a bracket or support, showing a side view and a detailed view of the end.

Side View Dimensions:

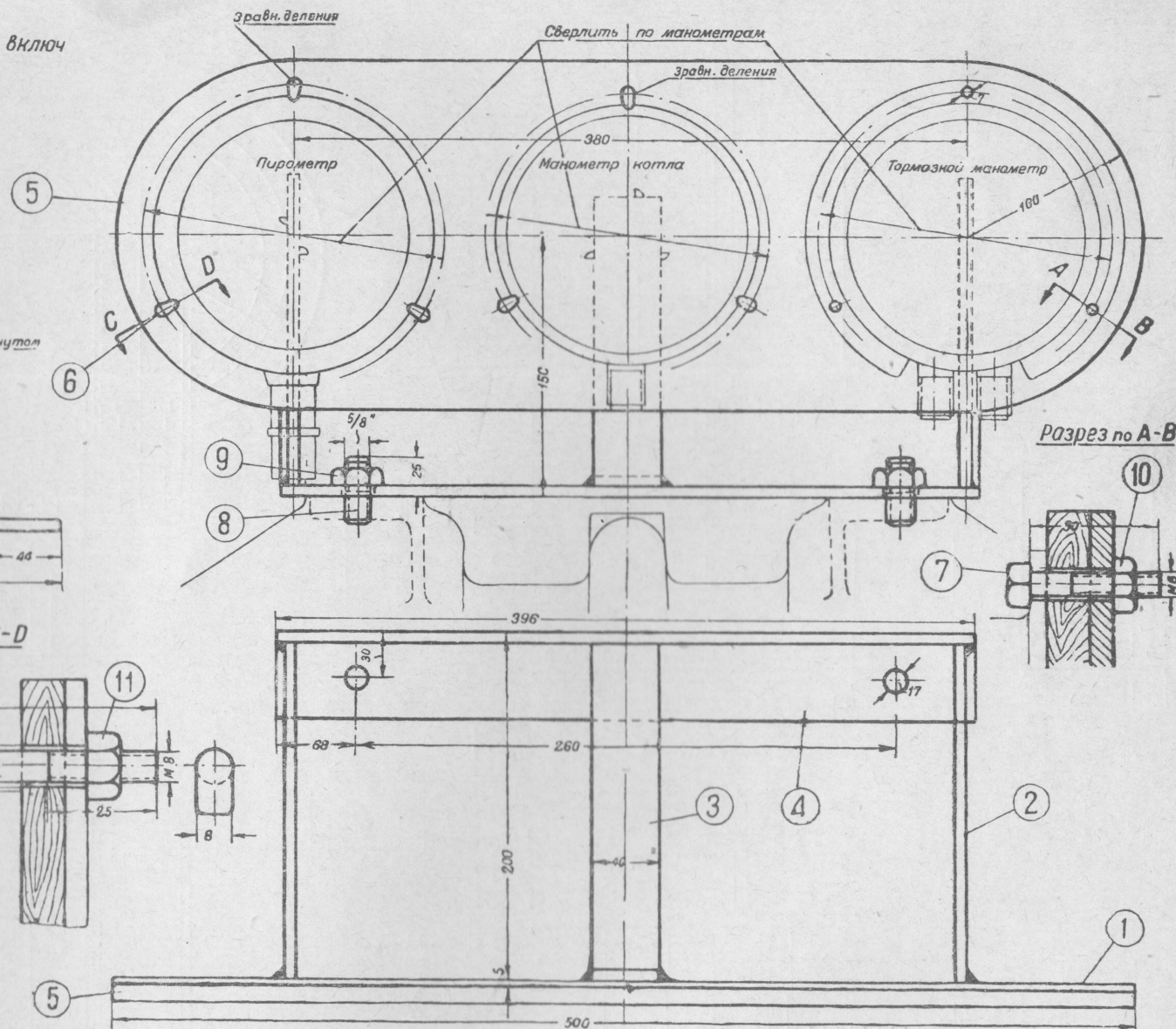
- Total height: 200
- Flange thickness: 10
- Vertical rib width: 6

End View Dimensions:

- Vertical rib width: 6
- Vertical section: 60
- Horizontal section: 165
- Chamfer angle: 15°
- Diagonal rib (3): Длина в развернутом виде - 290
- Horizontal dimension at bottom: 194
- Bottom flange width: 40

Label: Уг-К 50x50x6

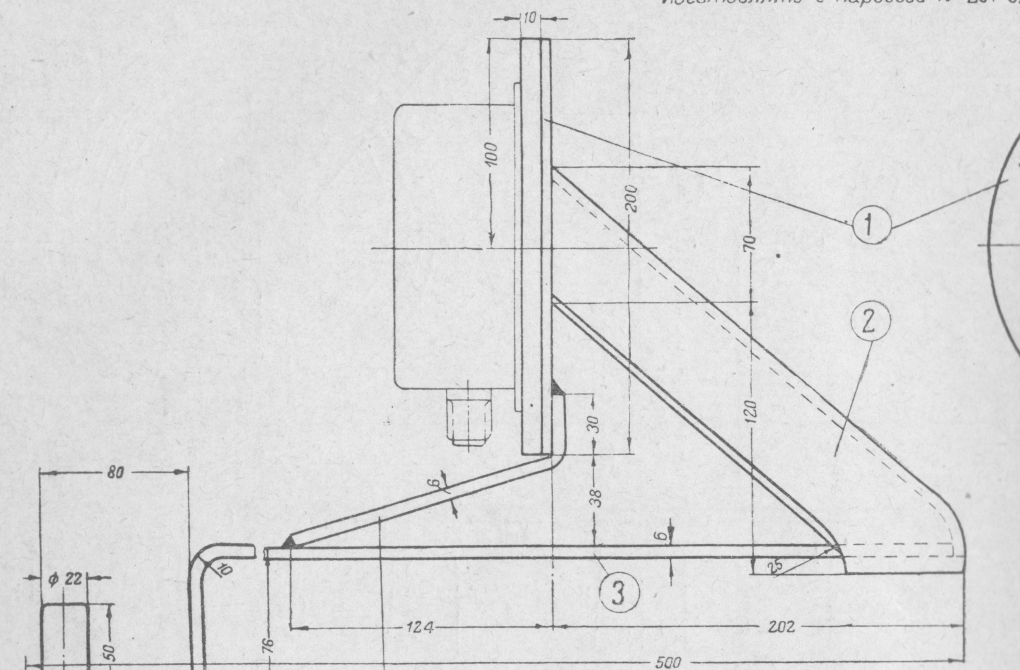
№ дет	Наименование деталей	Кол. шт. на пар	Теоретич. вес в кг		Материал	Стандарт
			1 шт.	на парон.		
1	Лист стойки	1	4,2	4,2	Ст. 0	
2	Поддержка стойки бо- ковая	2	0,62	1,24	"	
3	Поддержка стойки средняя	1	0,547	0,547	"	
4	Угольник 50×50×6	1	1,75	1,75	"	
5	Доска	1	0,53	0,53	Сосна	
6	Крышеч	6	0,04	0,24	Ст. 0	
7	Болт черный м 6×30	3	0,01	0,03	Ст. 2	ОСТ 132
8	Шпилька 5/8"×25 (= не нормальная)	2	0,05	0,10	"	ОСТ 1735
9	Гайка черная 5/8"	2	0,044	0,088	Г жел	ОСТ 147
10	Гайка черная м 6	3	0,003	0,009	"	ОСТ 146
11	Гайка черная м 8	6	0,006	0,036	"	ОСТ 146



Стойка манометров

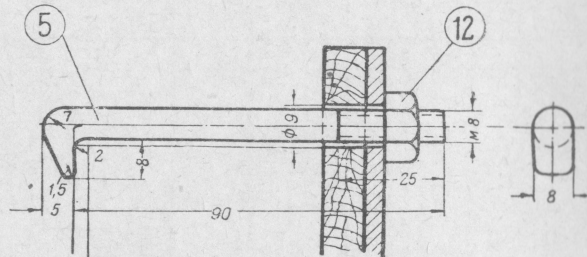
Локомотивы России № 153 946

Изготавливать с паровоза № 201-52

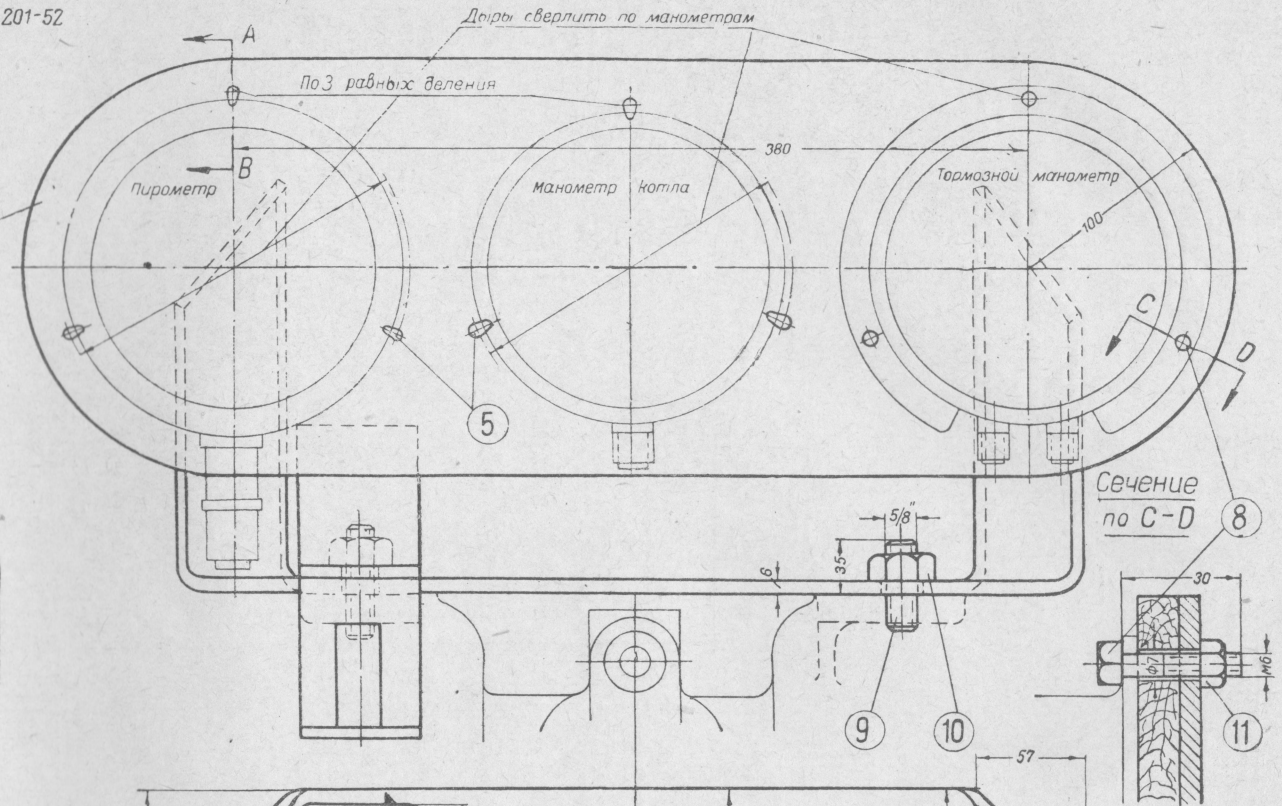


Сечение по А-В

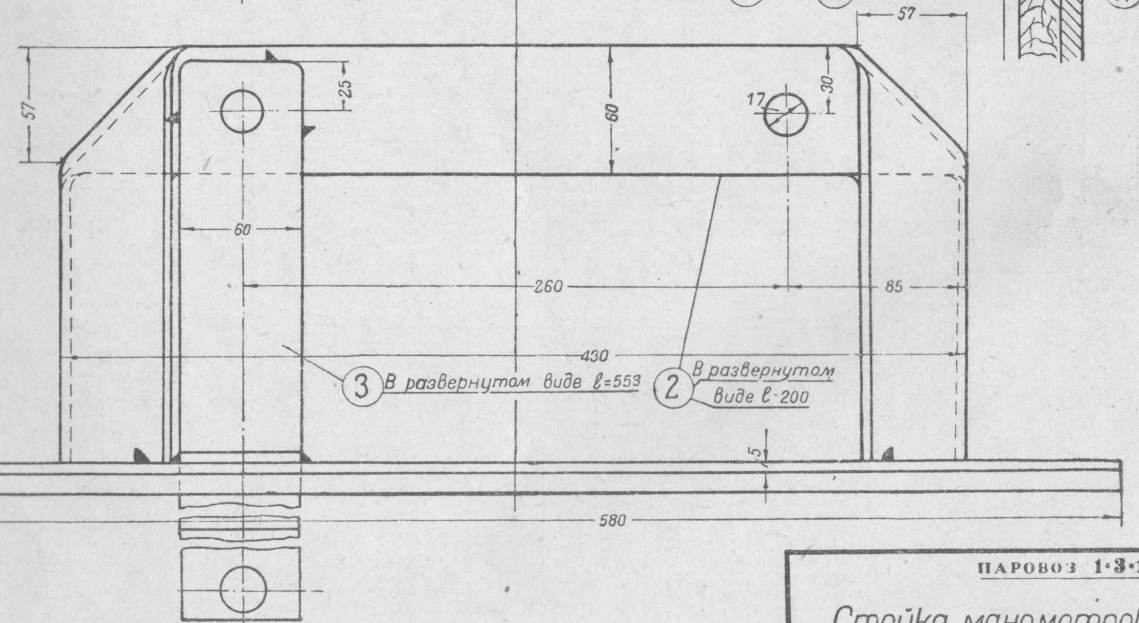
В развернутом виде $\ell=158$



№ дет.	Наименование деталей	Кол. шт. на пар.	Теоретич. вес в кг		Материал	Стандарт
			1 шт.	на паров.		
1	Лист	1	4,18	4,18	Ст. 0	
2	Поддержка листа	1	2,3	2,3	.	
3	Поддержка фонаря	1	1,6	1,6	.	
4	Укрепление поддержки фонаря	1	0,4	0,4	.	
5	Болт черный специальный м 8×90	6	0,04	0,24	Сосна	
6	Доска	1	0,5	0,5	Ст. 0	
7	Стойка фонаря	1	0,15	0,15	Ст. 2	
8	Болт черный м 6×30	3	0,011	0,033	.	ОСТ. 132
9	Шпилька $\frac{3}{8}$ "×35	2	0,067	0,134	.	ОСТ. 1735
10	Гайка черная $\frac{3}{8}$ "	2	0,044	0,088	Г. жел.	ОСТ. 147
11	Гайка черная м 6	3	0,032	0,096	.	ОСТ. 146
12	Гайка черная м 8	6	0,065	0,39	.	ОСТ. 146



Сечение по С-Д



ПАРОВОЗ 1-3-1 СУ

Стойка манометров

Коломенский завод № 153 946С