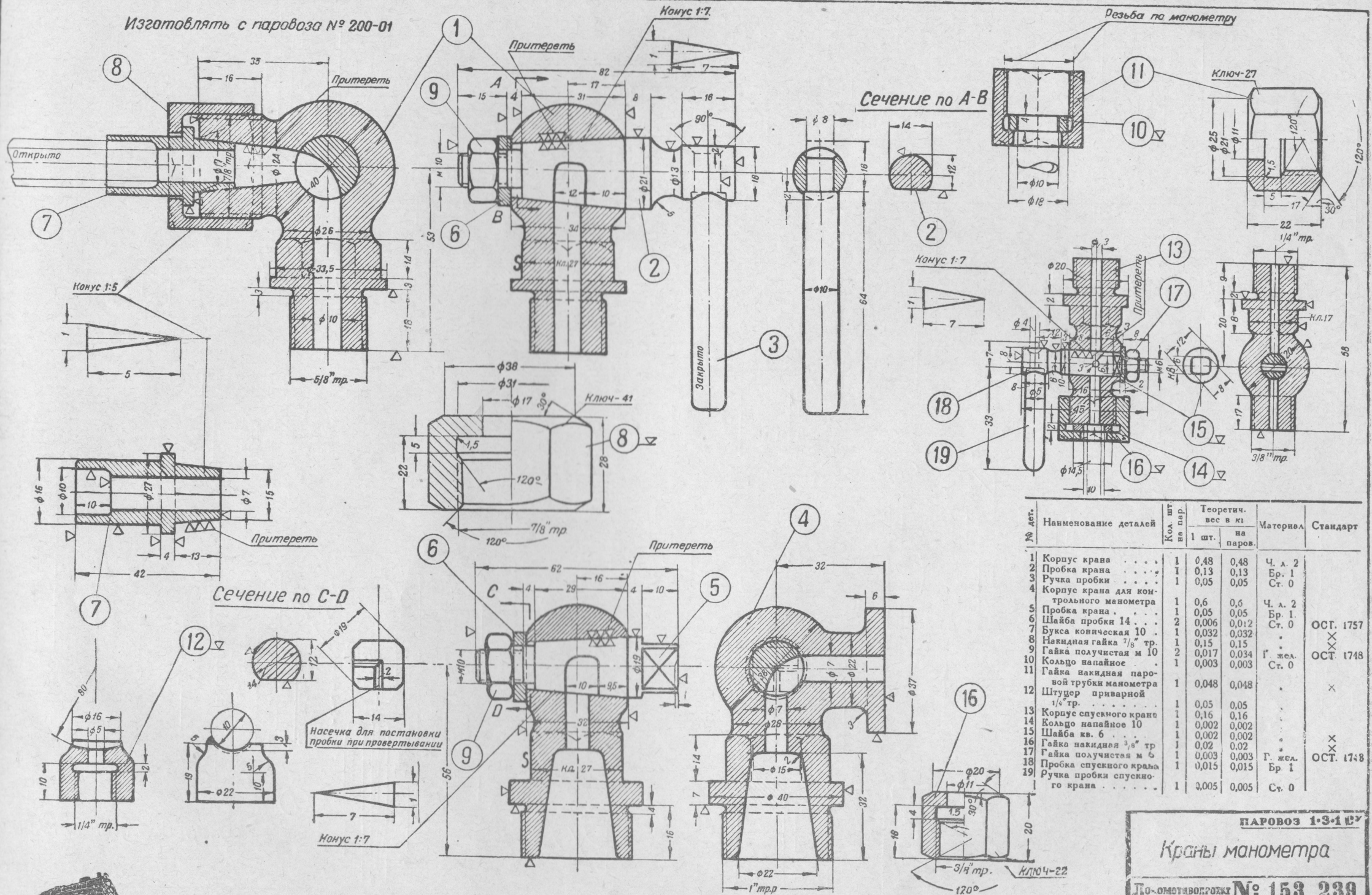


Изготавливать с паровоза № 200-01



№ дет.	Наименование деталей	Кол. шт. на пар.	Теоретич. вес в кг		Материал	Стандарт
			1 шт.	на паров.		
1	Корпус крана	1	0,48	0,48	Ч. л. 2	
2	Пробка крана	1	0,13	0,13	Бр. 1	
3	Ручка пробки	1	0,05	0,05	Ст. 0	
4	Корпус крана для контрольного манометра	1	0,6	0,6	Ч. л. 2	
5	Пробка крана	1	0,05	0,05	Бр. 1	
6	Шайба пробки 14	2	0,006	0,012	Ст. 0	ОСТ. 1757
7	Букса коническая 10	1	0,032	0,032	.	×
8	Накидная гайка 7/8\" tr.	1	0,15	0,15	.	×
9	Гайка полустяжная м 10	2	0,017	0,034	Г. жсл.	ОСТ. 1748
10	Кольцо напайное	1	0,003	0,003	Ст. 0	
11	Гайка накидная паровой трубки манометра	1	0,048	0,048	.	×
12	Штуцер приварной 1/4\" tr.	1	0,05	0,05	.	
13	Корпус спускного крана	1	0,16	0,16	.	
14	Кольцо напайное 10	1	0,002	0,002	.	
15	Шайба кв. 6	1	0,002	0,002	.	×
16	Гайка накидная 3/8\" tr	1	0,02	0,02	.	×
17	Гайка полустяжная м 6	1	0,003	0,003	Г. жсл.	ОСТ. 1748
18	Пробка спускного крана	1	0,015	0,015	Бр. 1	
19	Ручка пробки спускного крана	1	0,005	0,005	Ст. 0	

ПАРОВОЗ 1-3-1 СУ

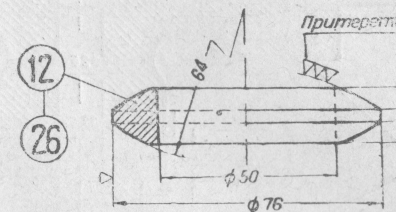
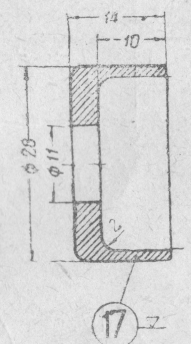
Краны манометра

ДОПОЛНИТЕЛЬНЫЕ № 153 239



Технический чертеж парового котла № 200-01. Чертеж включает сечение котла и детали. Основные размеры:

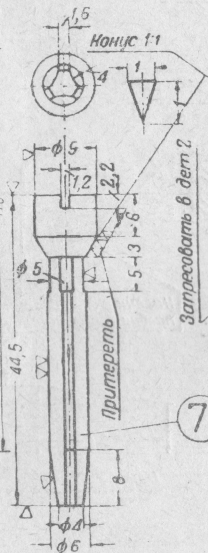
- Внешний диаметр корпуса:  $\phi 80$
- Диаметр центрального вертикального трубопровода:  $\phi 70$ ,  $\phi 61$ ,  $\phi 56$ ,  $\phi 24$ ,  $\phi 12$
- Радиусы:  $R 109,5$ ,  $R 67,5$ ,  $R 23,5$ ,  $R 15$ ,  $R 11$ ,  $R 6$ ,  $R 3$
- Углы:  $135^\circ$ ,  $60^\circ$ ,  $7/8$
- Длины:  $109,5$ ,  $67,5$ ,  $23,5$ ,  $15$ ,  $85$ ,  $11$ ,  $6$ ,  $22$ ,  $87$ ,  $152$ ,  $90$ ,  $29$ ,  $20$ ,  $25,5$ ,  $115$
- Материал: Сталь (Ст)
- Маркировка деталей: 1, 2, 3, 4, 5, 6, 7, 8, 9, 10, 11

[illegible]

Притвереть

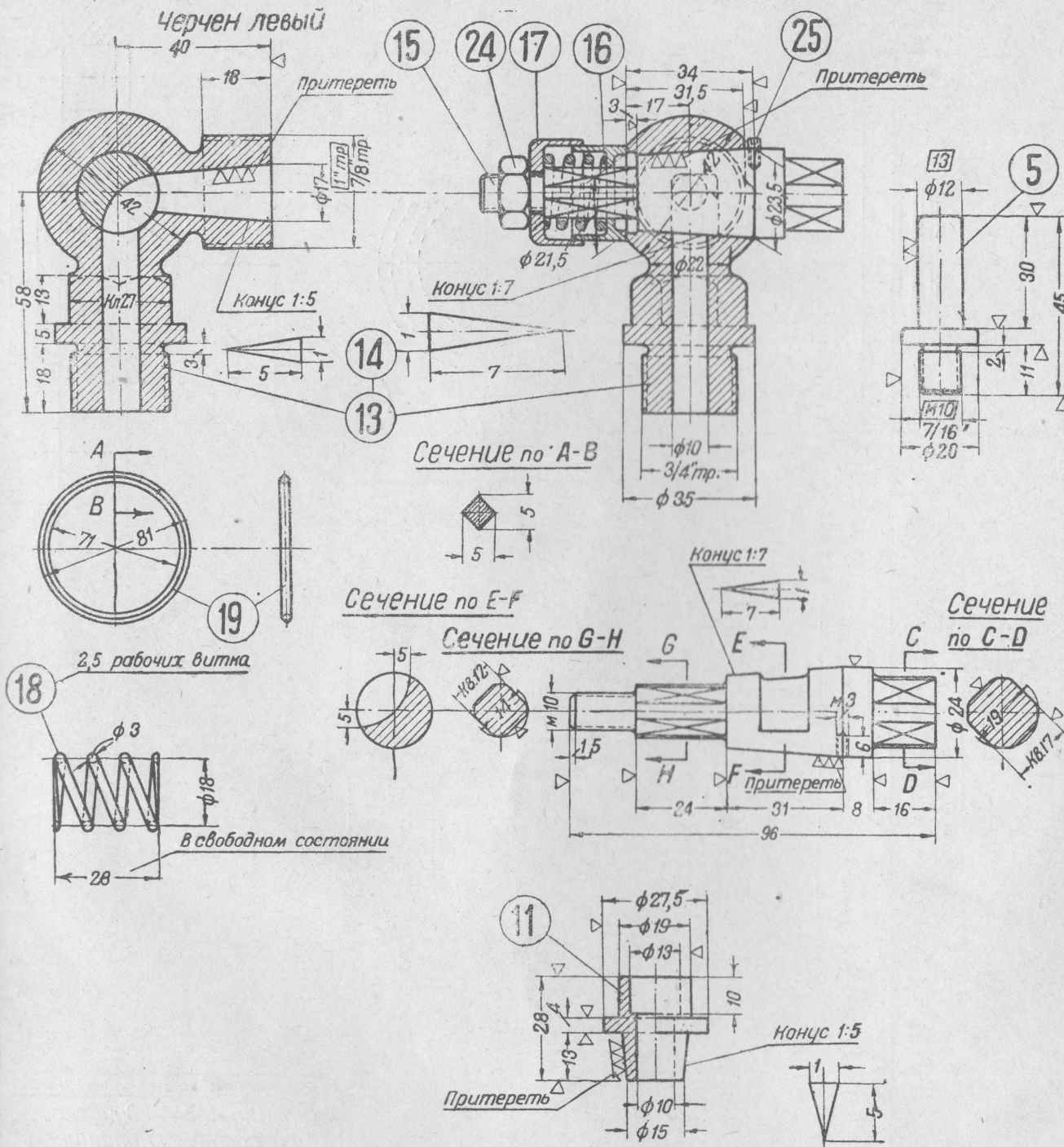
Защелки в дем. 2.

Technical drawing of a mechanical part, labeled "Притвереть" (Prityver) and "Защелки в дем. 2." (Zashchelki v dem. 2.). The drawing shows a cross-section of a cylindrical component with a central hole. Dimensions include diameters of 16, 8, and 6, and a height of 25. A circular feature with a diameter of 6 is shown at the bottom right.



КОЛОМЗАВОД. № 148 261





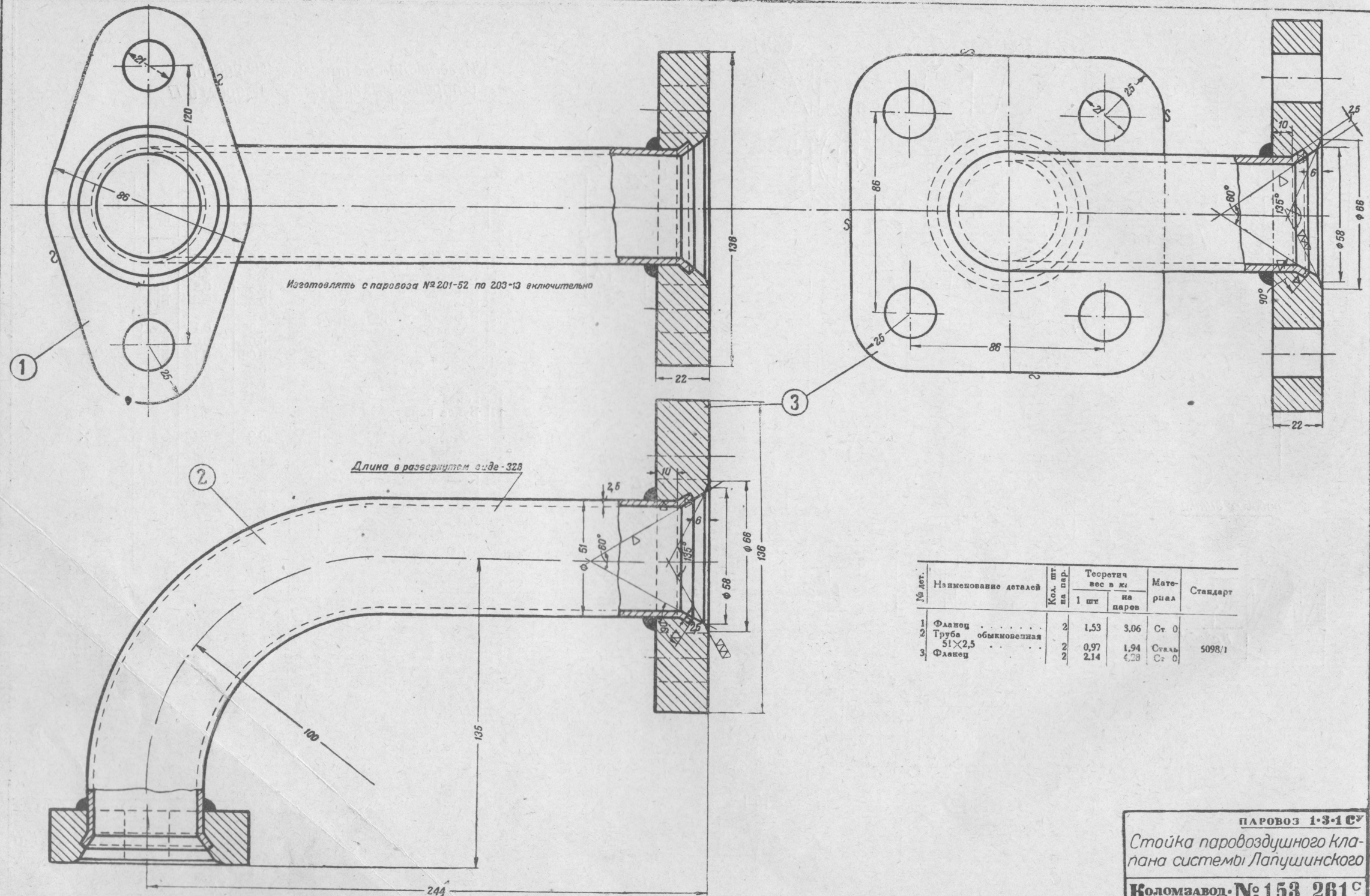
Изготавливать с паровоза № 200-01  
С паровоза № 202-93 по размерам в □

№ дет.	Наименование деталей	Кол. шт. на пар.	Теоретич. вес в кг		Мате- риал	Стандарт
			1 шт.	на паров.		
1	Корпус клапана . . .	2	4,8	9,6	Ч. л. 2	
2	Крышка корпуса . . .	2	2,0	4,0	Бр. 2	
3	Паровое сопло . . .	2	0,4	0,8	Бр. 2	
4	Клапан воздушный . .	2	0,3	0,6	Бр. 1	
5	Верхний направляющ. хвостовик клапана . .	2	0,05	0,1	Ст. 0	
6	Втулка паров. клапана .	2	0,03	0,06	Бр. 2	
7	Клапан паровой . . .	2	0,08	0,16	Бр. 1	
8	Пробка . . . . .	2	0,09	0,18	Ст. 0	
9	Штуцер с конусом . .	2	0,35	0,7	.	×
10	Гайка накидн. 7/8" тр.	4	0,15	0,60	.	×
11	Букса коническая 10 .	4	0,07	0,28	.	×
12	Прокладное кольцо 50 (по эскизу) . . . . .	2	0,2	0,4	Ч. л. 2	×
13	Корпус крана правый .	1	0,6	0,6	Бр. 1	
14	Корпус крана левый .	1	0,6	0,6	.	
15	Пробка крана . . .	2	0,25	0,5	.	
16	Гнездо пружины . . .	2	0,02	0,04	Ст. 0	
17	Колпачок гнезда пруж.	2	0,05	0,10	.	
18	Пружина пробки . . .	2	0,014	0,028	Ст. 7	
19	Ромбическое проклад- ное кольцо . . . . .	2	0,05	0,10	Красная медь	
20	Болт черный 7/8" × 90 .	4	0,39	1,56	Ст. 2	ОСТ. 133
21	Болт полуншт. 3/4" × 70 (со срезанной гранью) . . . . .	4	0,22	0,88	.	ОСТ. 1723
22	Гайка черная 7/8" . .	4	0,103	0,412	Г. жел.	ОСТ. 147
23	Гайка черная 3/4" . .	4	0,081	0,324	.	ОСТ. 147
24	Гайка полуншт. м 10 .	2	0,01	0,02	.	ОСТ. 1748
25	Винт установ. м 3 × 8	2	0,001	0,002	Ст. 2	ОСТ. 2053
26	Прокладное кольцо 50	2	0,18	0,36	Ч. л. 2	ОСТ. 3356

ПАРОВОЗ 1-3-1 СУ

Паровоздушный клапан

Коломизавод № 148 261



ПАРОВОЗ 1-3-1 СУ  
 Стойка паровоздушного клапана системы Лапушинского  
 Коломзавод № 153 261 С