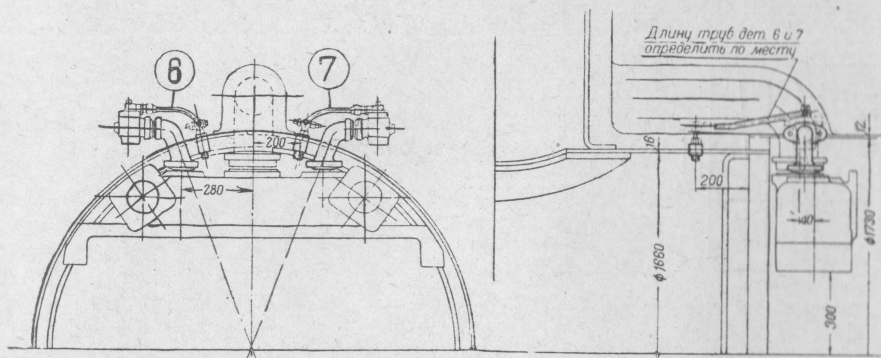
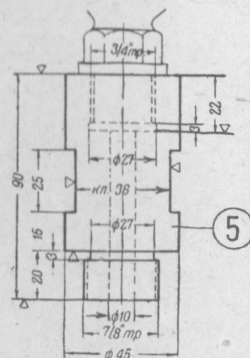
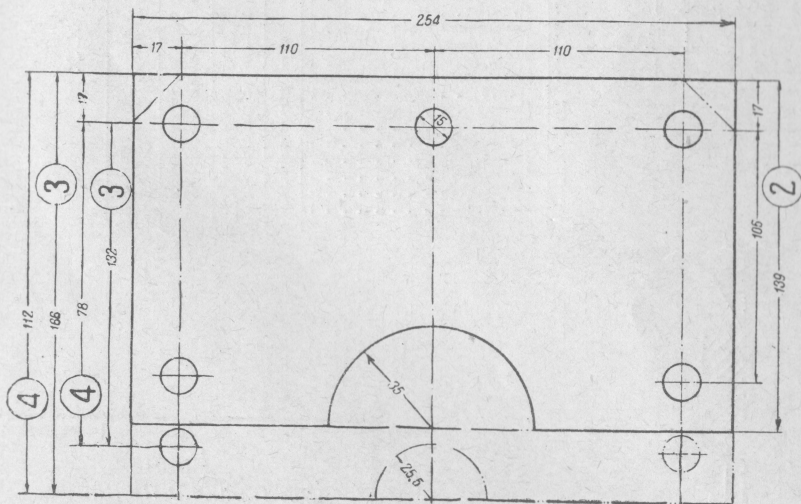


№ дет.	Наименование деталей	Кол. шт. на пар.	Теоретич. вес в кг		Материал	Стандарт
			1 шт.	на паров.		
1	Стойка клапана	2	6,6	13,2	Ч. л. 2	
2	Заделка	4	1,53	6,12	Ст. 0	
3	Заделка	2	1,88	3,76	.	
4	Заделка	2	1,16	2,32	.	
5	Штуцер	2	0,82	1,64	.	
6	Труба бесшовная 14×2 (правая)	1	0,6	0,6	Сталь	ОСТ. 5098.1
7	Труба бесшовная 14×2 (левая)	1	0,6	0,6	.	ОСТ. 5098.1
8	Шпилька 3/4×65	8	0,13	1,04	Ст. 2	ОСТ. 1735
9	Болт черный 1 1/2×20 (l = 20 ненормальн.)	20	0,046	0,92	.	ОСТ. 133
10	Гайка черная 3/4	8	0,081	0,648	Г. жел.	ОСТ. 147

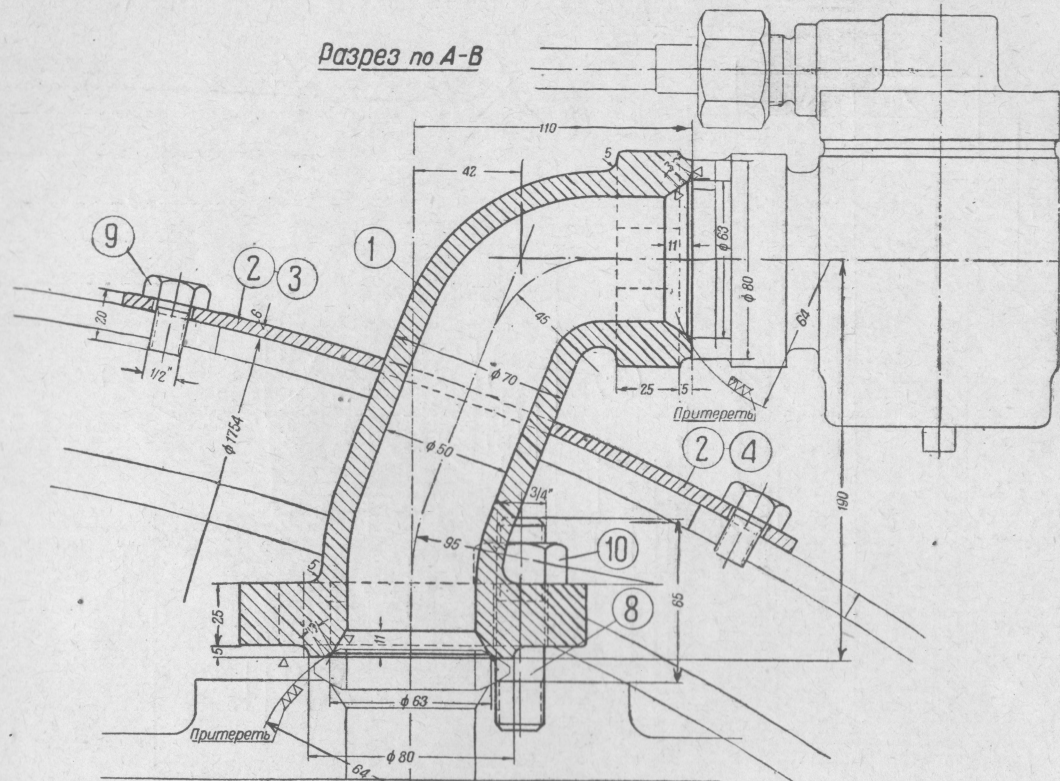


Дет 3 и 4 изготавливать для паровозов с № 201-52 по № 203-13 включительно
Размеры дет 2

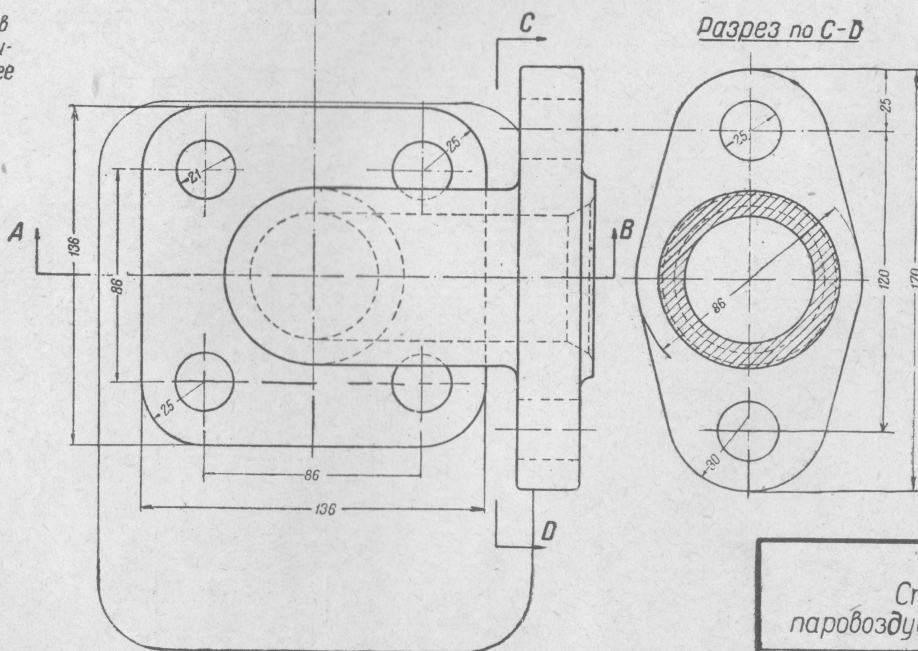
Изготавливать для паровозов с № 200-01 по 201-51 включительно и с № 203-14 и далее



Разрез по А-В



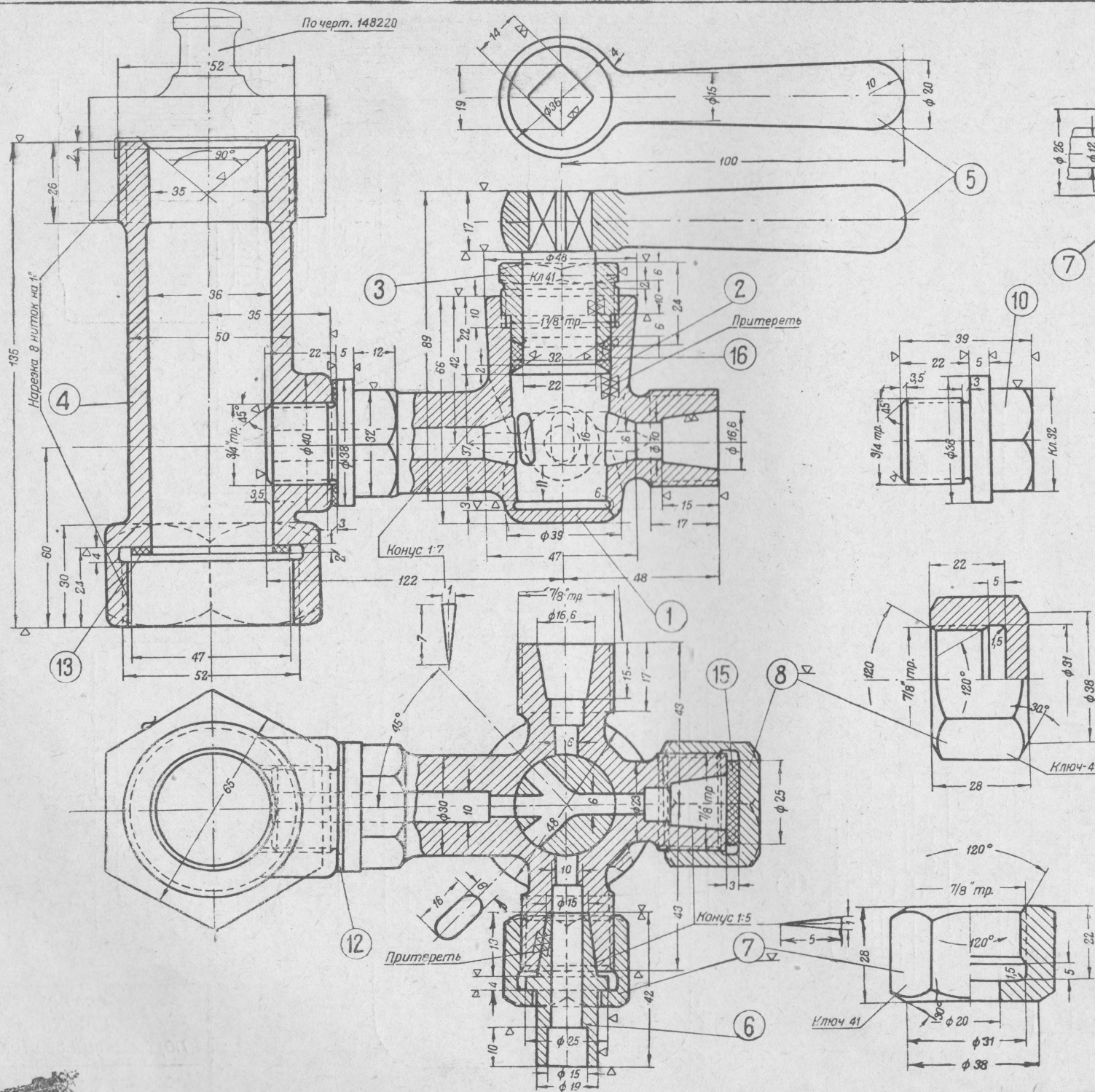
Разрез по С-Д



ПАРОВОЗ 1-3-1 СУ

Стойка
паровоздушного клапана

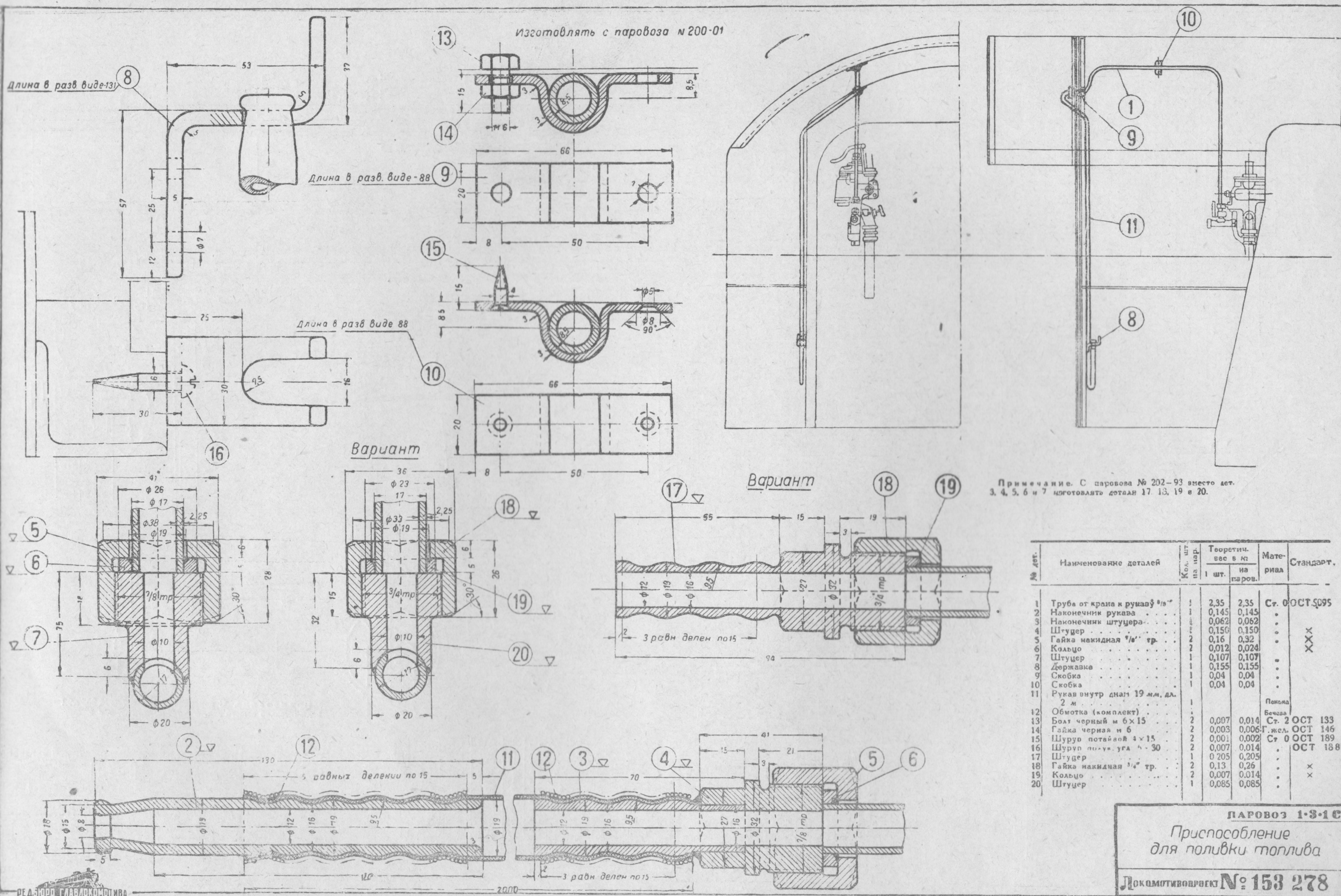
Коломзавод № 153 262



Изготавливать с паровоза № 200-01

№ дет.	Наименование деталей	Кол. шт. на пар.	Теоретич. вес в кг		Материал	Стандарт
			1 шт.	на паров.		
1	Корпус крана	1	1,25	1,25	Бр. 1	
2	Пробка крана	1	0,35	0,35	..	
3	Сальник крана	1	0,11	0,11	..	
4	Штуцер на инжектор	1	0,55	0,55	Ст. 0	
5	Ручка	1	0,25	0,25	..	
6	Наконечник	2	0,1	0,2	..	
7	Гайка накидная 7/8" тр.	3	0,15	0,45	..	
8	Гайка глухая 7/8" тр.	1	0,16	0,16	..	
9	Наконечник для соединения труб	1	0,14	0,14	..	
10	Пробка	1	0,23	0,23	..	
11	Кольцо	1	0,04	0,04	..	
12	Прокладка	1	0,01	0,01	Силикон	
13	Прокладка	1	0,02	0,02	..	
14	Прокладка	1	0,01	0,01	..	
15	Прокладка	1	0,002	0,002	Канит.	
16	Набивка	1	Асбест	

ПАРОВОЗ 1-3-1С
Кран
для поливки топлива
Коломзавод № 161 276



№ дет.	Наименование деталей	Кол. шт. на пар.	Теоретич. вес в кг		Материал	Стандарт
			1 шт.	на паров.		
1	Труба от края и рукава 1/8"	1	2,35	2,35	Ст. 2	ОСТ 5095
2	Наконечник рукава	1	0,145	0,145
3	Наконечник штуцера	1	0,062	0,062
4	Штуцер	1	0,150	0,150
5	Гайка накидная 1/8" тр.	2	0,16	0,32	..	XX
6	Кольцо	2	0,012	0,024	..	XX
7	Штуцер	1	0,107	0,107
8	Державка	1	0,155	0,155
9	Скобка	1	0,04	0,04
10	Скобка	1	0,04	0,04
11	Рукав внутр. diam 19 мм, дл. 2 м	1	Полена	..
12	Обмотка (комплект)	1	Бечва	..
13	Болт черный м 6x15	2	0,007	0,014	Ст. 2	ОСТ 133
14	Гайка черная м 6	2	0,003	0,006	Г. мел.	ОСТ 146
15	Шуруп потайной 4x15	2	0,001	0,002	Ст. 0	ОСТ 189
16	Шуруп потайной 4x30	2	0,007	0,014	..	ОСТ 188
17	Штуцер	1	0,205	0,205
18	Гайка накидная 3/4" тр.	2	0,13	0,26	..	X
19	Кольцо	2	0,007	0,014	..	X
20	Штуцер	1	0,085	0,085

ПАРОВОЗ 1-3-1 С²

Приспособление
для поливки топлива

Локомотивоворот № 153 278

