

№ дет.	Наименование деталей	Кол. шт. на пар.	Теоретич. вес в кг		Материал	Стандарт
			1 шт.	на паров.		
1	Труба паропроводная задняя 3/4"	1	5,6	5,6	Ст. 0	ОСТ.5095
2	Труба паропроводная средняя 3/4"	1	5,4	5,4		ОСТ.5095
3	Труба паропроводная передняя 3/4"	1	5,6	5,6		ОСТ.5095
4	Труба кольца сифона 22x2	1	2,18	2,18	Сталь	ОСТ. 5095.1
5	Конденсат. трубка 1/4"	1	1,24	1,24	Ст. 0	ОСТ.5095
6	Скоба 30x51=220	3	0,255	0,765		
7	Болт черныи м 10x20	6	0,025	0,15	Ст. 2	ОСТ.134
8	Изоляция внутренняя (комплект)	1			Войлок	
9	Изоляция наружная (комплект)	1			Парус	
10	Обмотка (комплект)	1			Бечка	
11	Заделка кольца сифона	1	0,01	0,01	Ст. 0	
12	Труба паропроводная задняя 1/4"	1	1,86	1,86		ОСТ.5095
13	Труба паропроводная средняя 1/4"	1	2,046	2,046		ОСТ.5095
14	Труба паропроводная передняя 1/4"	1	2,73	2,73		ОСТ.5095
15	Труба исходящая 1/4"	1	2,93	2,93		ОСТ.5095
16	Скобочка на дымовой трубе	2	0,03	0,06		
17	Скобочка на котле	3	0,023	0,069		
18	Винт полукур. м 8x15	4	0,010	0,040	Ст. 2	ОСТ.214
19	Винт полукур. м 6x12	6	0,004	0,024		ОСТ.214

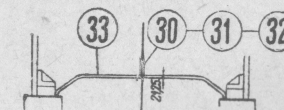
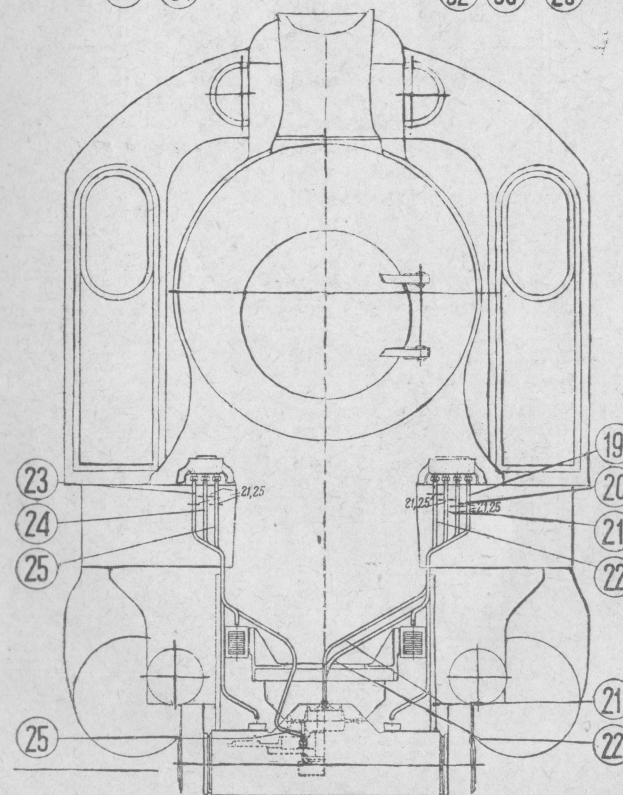
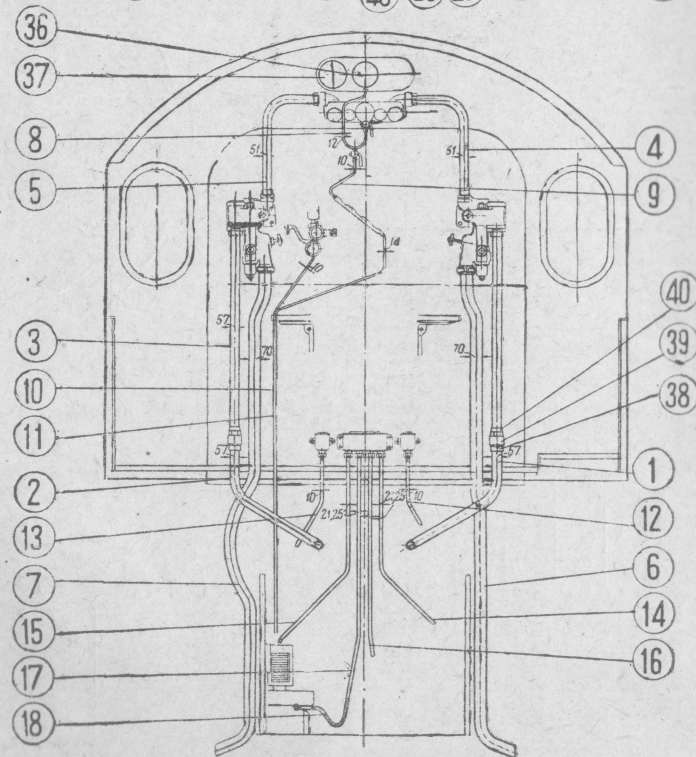
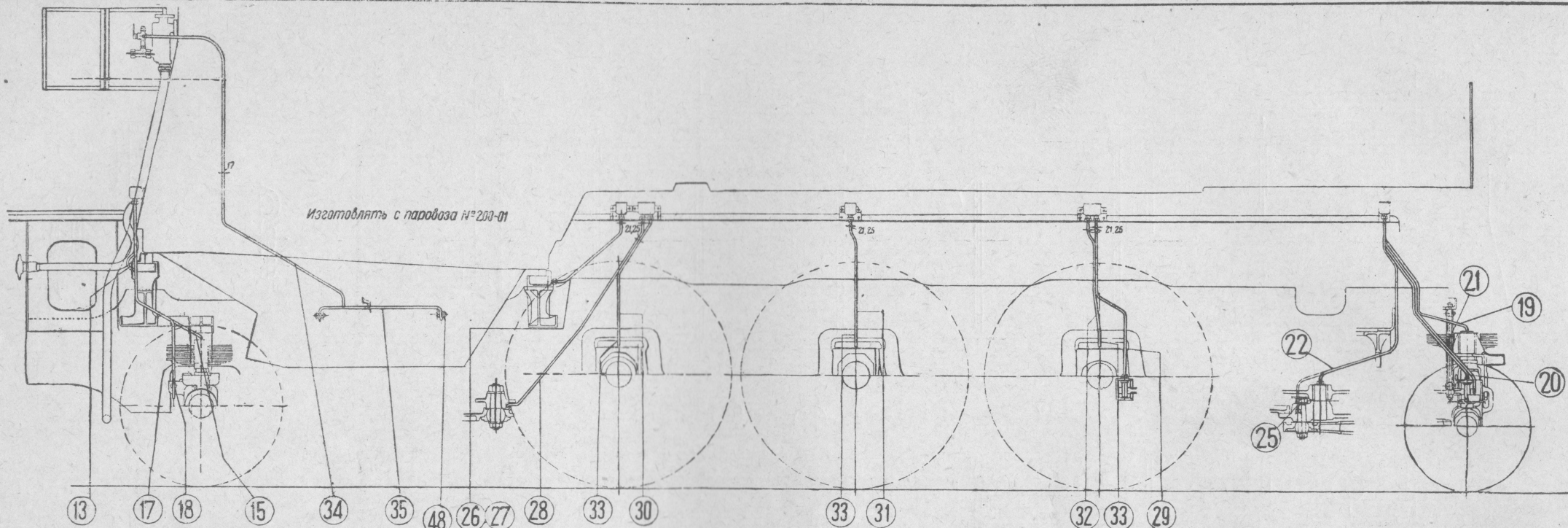
С ДАННЫМ ЧЕРТЕЖОМ ОБЕДИНЕН ЧЕРТЕЖ

Локомотивопроект 153-291 По дет. 4 и 11

ПАРОВОЗ 1-3-1С7

Трубы сифона и прогрева
смазочного пресса

ЛОКОМОТИВПРОЕКТ № 153 290



С ДАННЫМ ЧЕРТЕЖОМ ОБЪЕДИНЕНЫ ЧЕРТЕЖИ	
Коломзавод	152 297
Коломзавод	162 297
ПАРОВОЗ 1-3-1 СВ	
Общее расположение труб	
ЛОКОМОТИВПРОЕКТ № 3п 297	

