

Изготавливать с паровоза № 200-01, по размерам в □ с паровоза № 201-23 по № 201-51 включительно

№ дет.	Наименование деталей	Количество шт.	Теоретический вес в кг		Материал	Стандарт
			1 шт.	на паровоз		
1	Укрепление верхнее	1	312,0	312,0	Ст. А 1	
2	Укрепление нижнее	1	62,0	62,0		
3	Горизонталь-лист	1	32,2	32,2	Ст. 0	
4	Планка передняя	1	10,62	10,62		
5	Планка боковая	2	5,33	10,66		
6	Обводная планка задняя	1	6,5	6,5		
7	Ребро нижнее переднее	6	0,63	3,78		
8	Ребро верхнее боковое	6	0,29	1,74		
9	Болт чистый 1/4 × 70	48	0,336	16,128	Ст. 5	ОСТ.1727
10	Болт чистый 1/8 × 85	30	0,382	11,46		ОСТ.1727
11	Болт чистый 1/8 × 65	26	0,321	8,346		ОСТ.1727
12	Гайка полушестая 1/4	104	0,103	10,712	Г. жел	ОСТ.1749
13	Штифт диагональный 16 × 40	4	0,063	0,252	Ст. 5	ОСТ.2072

Примечание. С паровоза № 201-52 вместо детали 2 изготовить детали с 3 по 8 включительно.

С ДАННЫМ ЧЕРТЕЖОМ ОБЪЕДИНЕН ЧЕРТЕЖ

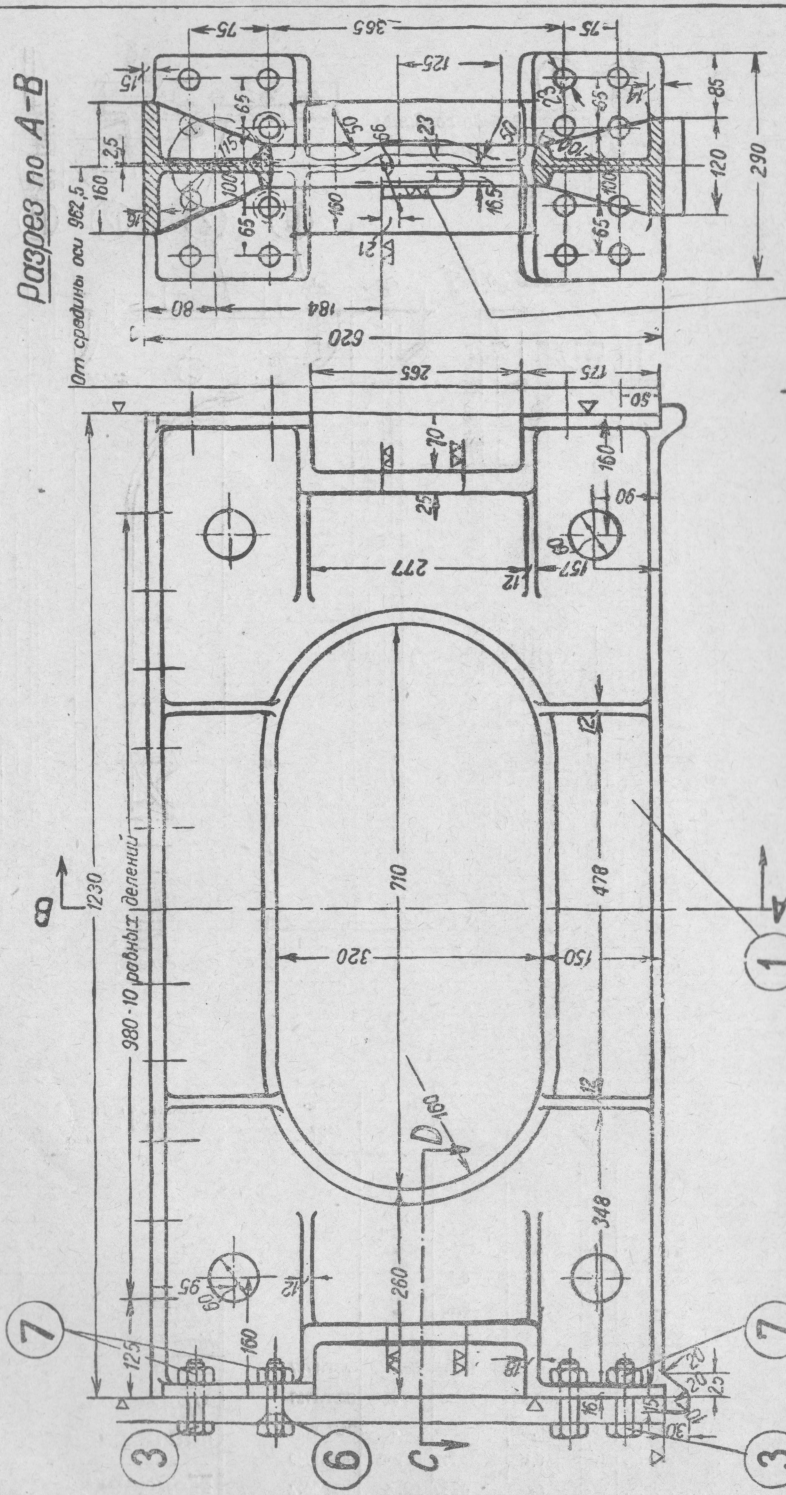
Коломзавод 153 304<sup>А</sup>

ПАРОВОЗ 1-3-1 С<sup>У</sup>

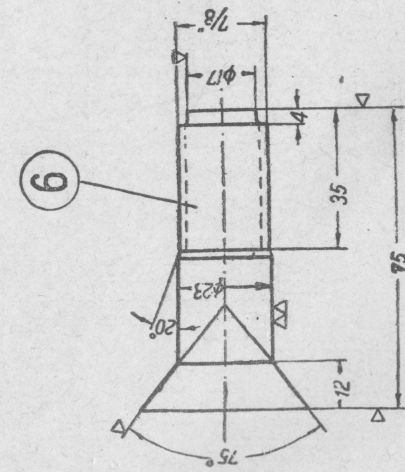
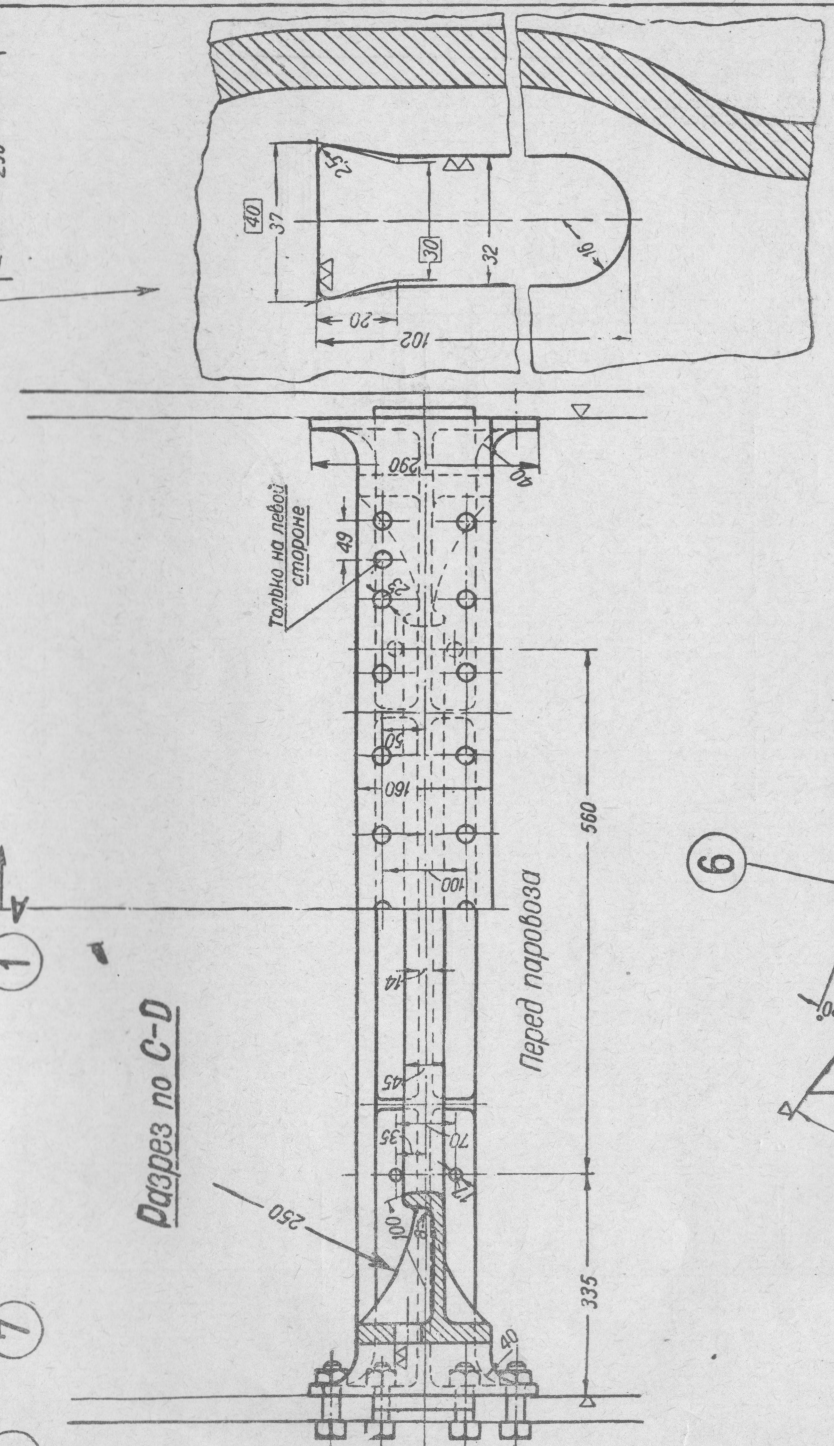
Укрепление между рамами над передней сцепной осью

Коломзавод № 153 304<sup>А</sup>

**Разрез по А-В**



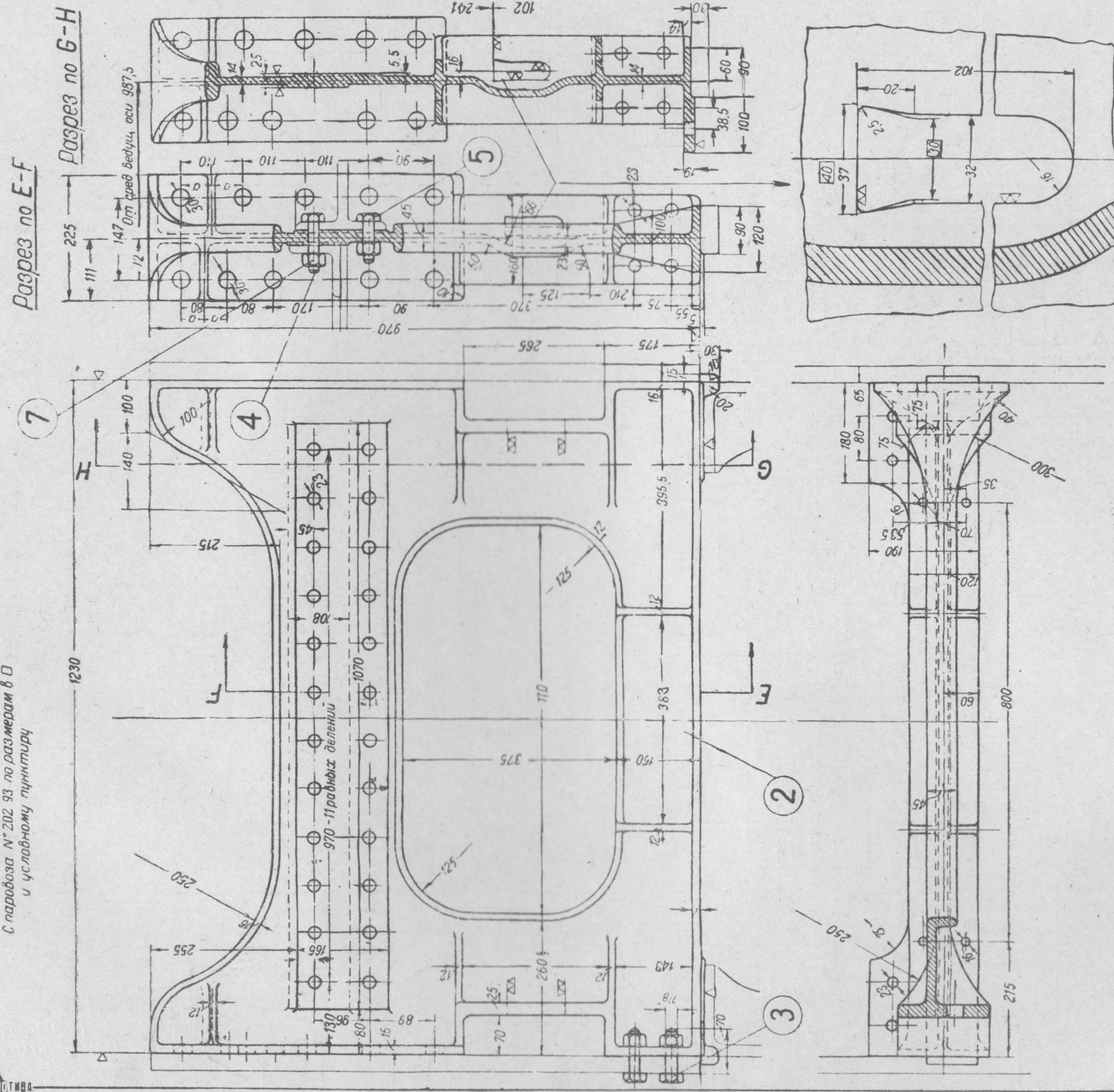
**Разрез по С-Д**



Спецификацию см. стр. 171



Изготовлять с паровоза № 200-01  
с паровоза № 202 93 по размерам в О  
и условному цинкиру



№ п/п	Наименование деталей	Код ШП	Теоретический вес в кг		Материал	Стандарт
			1 шт.	на паровоз		
1	Вертикальное крепление между 2 и 3 осями	1	166,0	166,0	Ст. а. 1	
2	Вертикальное крепление между 1 и 2 осями	1	198,0	198,0	Ст. 5	ОСТ.1727
3	Болт чистый $\frac{7}{8} \times 70$	32	0,34	10,88		ОСТ.1727
4	Болт чистый $\frac{7}{8} \times 85$	12	0,388	4,656		ОСТ.1727
5	Болт чистый $\frac{7}{8} \times 10$	12	0,308	3,696		ОСТ.1727
6	Болт литейный $\frac{7}{8} \times 70$	4	0,235	0,94		ОСТ.1749
7	Гайка полуцист. $\frac{7}{8}$	60	0,100	6,18	Г. жел.	ОСТ.1749

ПАРОВОЙ 1:3:1 С/У

Вертикальные  
междурамные крепления

**Жоломзавод. № 153 305**

Изготавливать с паровоза № 200-01  
по № 201-51 включительно

