

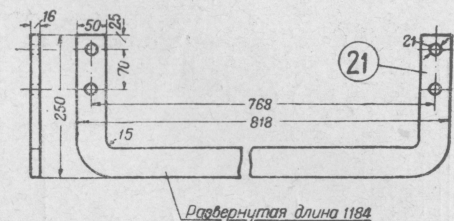
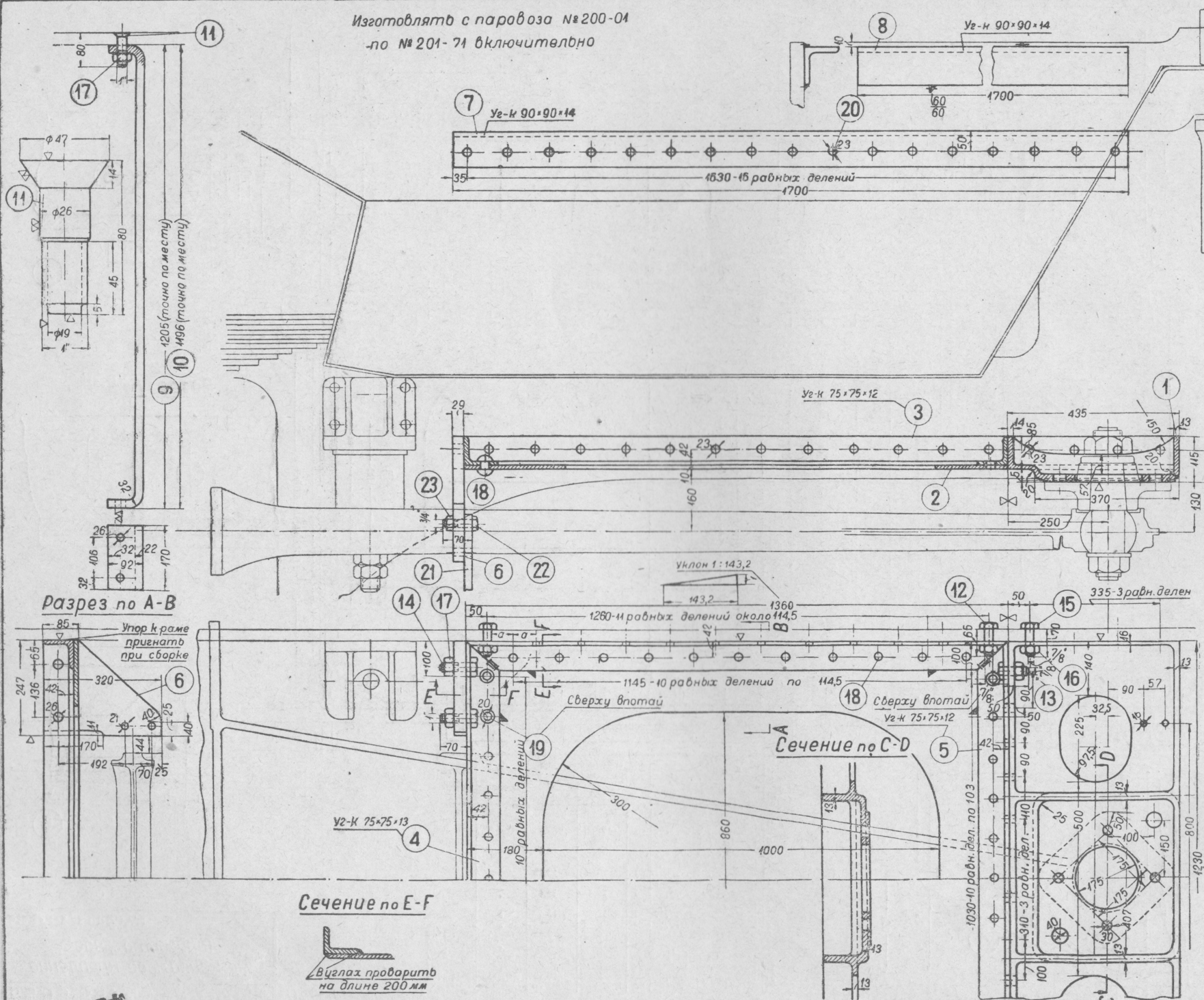
Изготавливать с паровоза
№ 201-52 по размерам
в □ с № 202-93

№ рт.	Наименование деталей	Кол. шт. на пар.	Теоретический вес в кг		Мате- риал	Стан- дарт
			1 шт.	на паровоз		
1	Лист горизонталь- ный	1	157,0	157,0	Ст. 3	
2	Пластина боковая 100× ×16	2	33,3	66,6	Ст. 0	
3	Пластина задняя 100× ×16	1	13,15	13,15	.	
4	Пластина передняя 100×16	1	19,4	19,4	.	
5	Накладка попереч- ная 160×10	1	15,6	15,6	.	
6	Косынка	24	0,13	3,12	.	
7	Болт чистый 1/8"×55	12	0,29	3,48	Ст. 5	ОСТ.1727
8	Болт чистый 1/8"×65	21	0,32	6,72	.	ОСТ.1727
9	Болт чистый 1/8"×70	32	0,33	10,56	.	ОСТ.1727
10	Болт чистый 1/8"×80	34	0,37	12,58	.	ОСТ.1727
11	Гайка полушест. 1/8"	99	0,303	10,197	Г жёл.	ОСТ.1749

ПАРОВОЗ 1-3-1С^У
Горизонтальное
междурамное крепление
КОЛОМЗАВОД № 153 305^С

Изготавливать с паровоза №200-04
по №201-71 включительно

Дет. 8 изготавливать с паровоза
№200-96 взамен дет. 7 и 20



№ дет.	Наименование деталей	Кол. шт. на пар.	Теоретич. вес в кг		Материал	Стандарт
			1 шт.	на паров.		
1	Плита	1	74,5	74,5	Ст. 1	
2	Лист	1	70,0	70,0	Ст. 3	
3	Продольный угольник	2	15,0	30,0		
4	Поперечный угольник задний	1	15,3	15,3		
5	Поперечный угольник передний	1	15,5	15,5		
6	Ограничитель перемещения тележки	2	11,0	22,0		
7	Угольник	2	30,5	61,0		
8	Угольник	2	31,2	62,4		
9	Скоба	1	39,6	39,6		
10	Скоба	1	39,2	39,2		
11	Болт чистый по эскизу 1"×80	8	0,36	2,88	Ст. 5	
12	Болт чистый 7/8"×65	24	0,329	7,896		ОСТ 1727
13	Болт чистый 7/8"×50	12	0,28	3,36		ОСТ 1727
14	Болт чистый 1"×70	4	0,461	1,844		ОСТ 1727
15	Болт чистый 7/8"×70	8	0,345	2,76		ОСТ 1727
16	Гайка полуцистая 7/8"	44	0,103	4,532	Г. жел.	ОСТ 1749
17	Гайка полуцистая 1"	12	0,161	1,932		ОСТ 1749
18	Защелка полукруглая 19×55	38	0,173	6,574	Ст. 2	ОСТ 301
19	Защелка полукруглая 19×35	6	0,13	0,78		ОСТ 301
20	Защелка полукруглая 22×80	32	0,315	10,08		ОСТ 301
21	Предохранительная скоба водила задней тележки	1	7,6	7,6	Ст. 0	
22	Болт полуцистая 3/4"×70	4	0,23	0,92	Ст. 2	ОСТ 1723
23	Гайка черная 3/4"	4	0,09	0,36	Г. жел.	ОСТ 147

С ДАННЫМ ЧЕРТЕЖОМ ОБЕДИНЕН ЧЕРТЕЖ

Коломазавод 153 384 / По дет. 21, 22 и 23

ПАРОВОЗ 1-3-1С

Междурамное крепление под зольником

Коломазавод № 153 306

Изготавливать с паровоза №201-72

Разрез по А-В

Сечение по Б-Н

узел 1

узел 2

Сечение по C-D

Сечение по $E-F$

С ДАННЫМ ЧЕРТЕЖОМ ОБЪЕДИНЕН ЧЕРТЕЖ

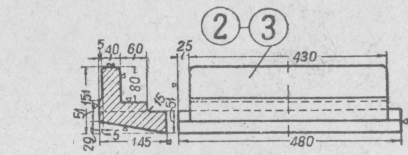
Колумзавод	153 384	По дет.18,19 и 20
------------	---------	-------------------

ПАРОВОЗ 1.3.1 СУ

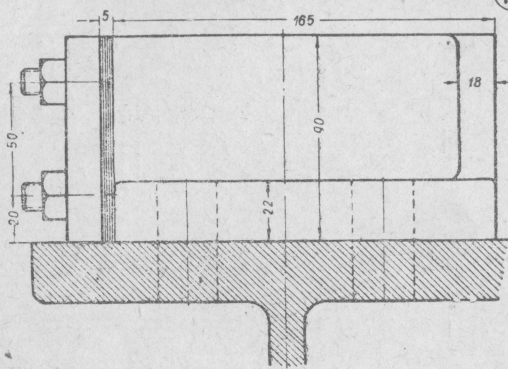
Междурамное листовое крепление под зольником

КОЛОМЗАВОД №153 306С

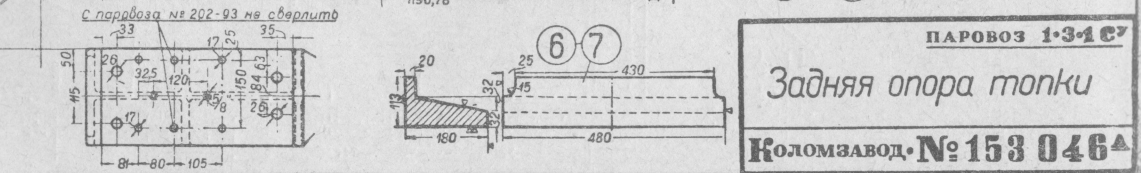
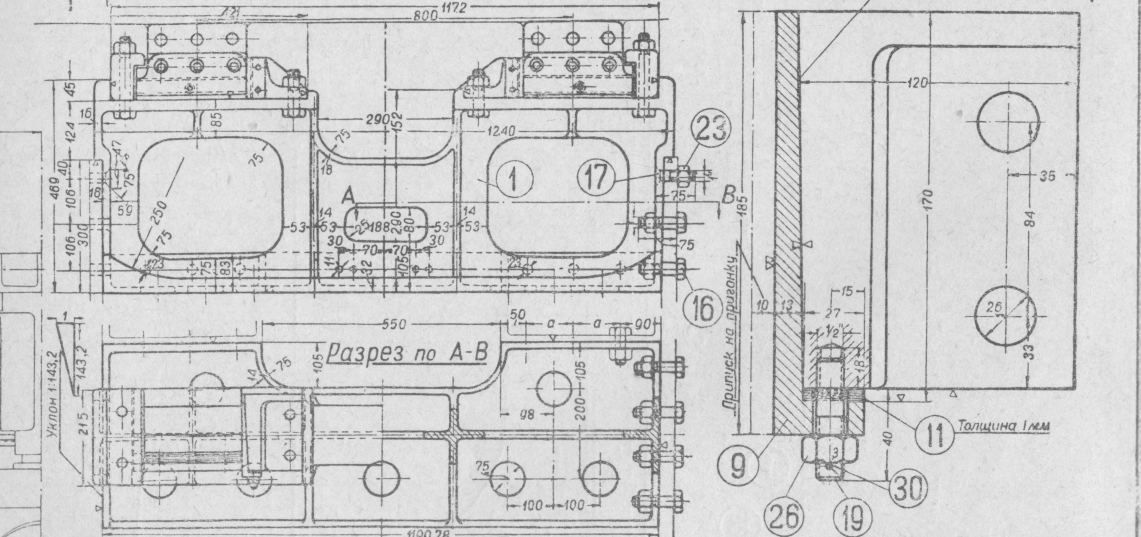
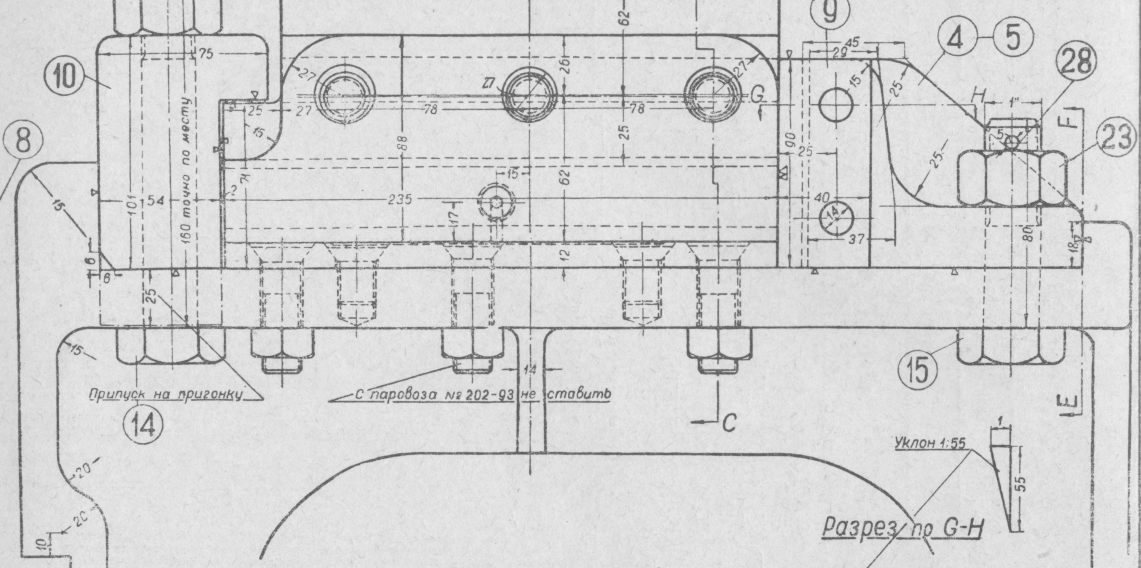
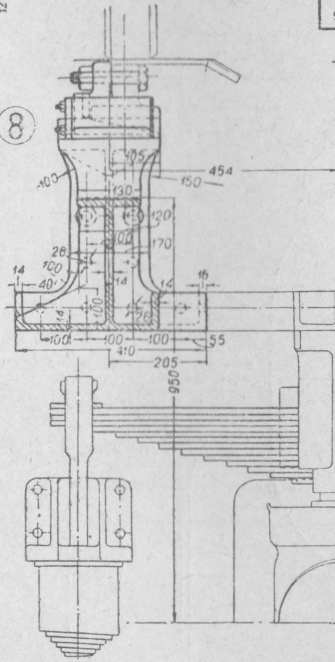
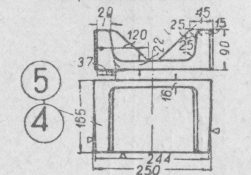
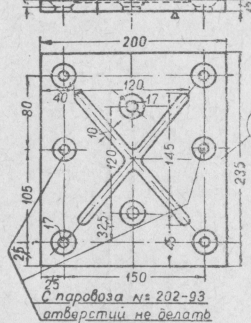
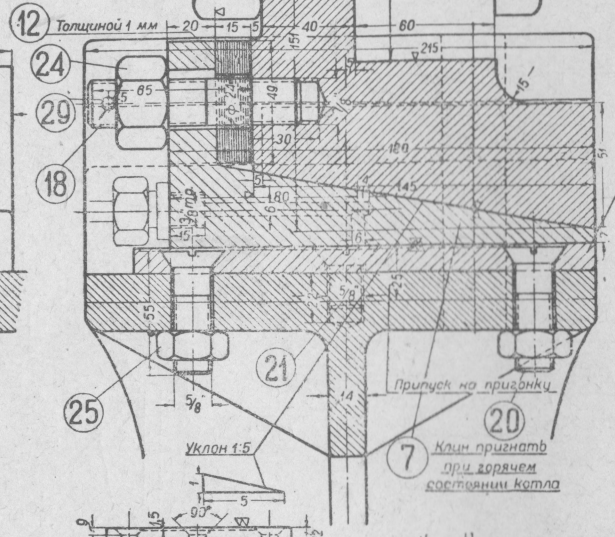
Разрез по C-D



Разрез по E-F



Примечание. С паровоза № 202—93 дет. 20 и 25
вместо 12 шт. изготовить по 8 шт.



№ дет.	Наименование деталей	Кол. шт. на пар.	Теоретич. вес в кг		Материал	Стандарт
			1 шт.	на паров.		
1	Опора	1	152,4	152,4	Ст. А 1	
2	Башмак левый	1	16,6	16,6	"	
3	Башмак правый	1	16,6	16,6	"	
4	Задержка левая	1	7,2	7,2	"	
5	Задержка правая	1	7,2	7,2	"	
6	Клин правый	1	10,9	10,9	"	
7	Клин левый	1	10,9	10,9	"	
8	Прокладка нижняя	2	4,1	8,2	Ч. А. 1	
9	Клин боковой	2	2,2	4,4	Ст. 0	
10	Задержка	2	10,0	20,0	"	
11	Прокладка	10	0,016	0,16	"	
12	Прокладка	30	0,072	2,16	"	
13	Болт чистый 1 1/2" x 150	6	1,045	6,27	Ст. 5	ОСТ 1725
14	Болт чистый 1" x 160	4	0,83	3,32	"	ОСТ 1725
15	Болт чистый 1" x 80	4	0,52	2,08	"	ОСТ 1725
16	Болт чистый 1" x 75	12	0,5	6,0	"	ОСТ 1725
17	Болт чистый 1" по секции	4	0,33	1,32	"	
18	Шпилька 7/8" x 65	6	0,24	1,44	Ст. 2	ОСТ 1733
19	Шпилька 1/2" x 40	4	0,04	0,16	"	ОСТ 1733
20	Винт потайной 5/8" x 55	12	0,09	1,08	"	ОСТ 3981
21	Винт потайной 1/2" x 26	4	0,05	0,2	"	ОСТ 3981
22	Гайка полнучастая 1 1/8"	6	0,22	1,32	Г. жел.	ОСТ 1749
23	Гайка полнучастая 1"	24	0,16	3,84	"	ОСТ 1749
24	Гайка полнучастая 7/8"	6	0,10	0,6	"	ОСТ 1749
25	Гайка полнучастая 5/8"	12	0,04	0,48	"	ОСТ 1749
26	Гайка полнучастая 1/2"	4	0,03	0,12	"	ОСТ 1749
27	Шпунт разводной 6 x 45	6	0,01	0,06	Ст. 0	ОСТ 150
28	Шпунт разводной 5 x 40	8	0,01	0,08	"	ОСТ 150
29	Шпунт разводной 5 x 35	6	0,01	0,06	"	ОСТ 150
30	Шпунт разводной 3 x 20	4	0,01	0,04	"	ОСТ 150