

№ дет.	Наименование деталей	Кол. шт. на пар.	Теоретич. вес в кг		Материал	Стандарт
			1 шт	на паров.		
1	Шкворень	1	22,72	22,72	Ст. 5	
2	Шкворень	2	9,83	19,66	Ст. 0	
3	Ручка	1	0,159	0,159	Ст. 0	
4	Ручка	2	0,123	0,246	Ст. 0	
5	Штифт	1	0,31	0,31	Ст. 0	
6	Штифт	2	0,17	0,34	Ст. 5	
7	Шкворень	1	21,3	21,3	Ст. 5	
8	Шкворень	2	8,87	17,74	Ст. 0	
9	Кольцо	2	0,96	1,92	Ст. 0	
10	Кольцо	1	1,42	1,42	Ст. 0	

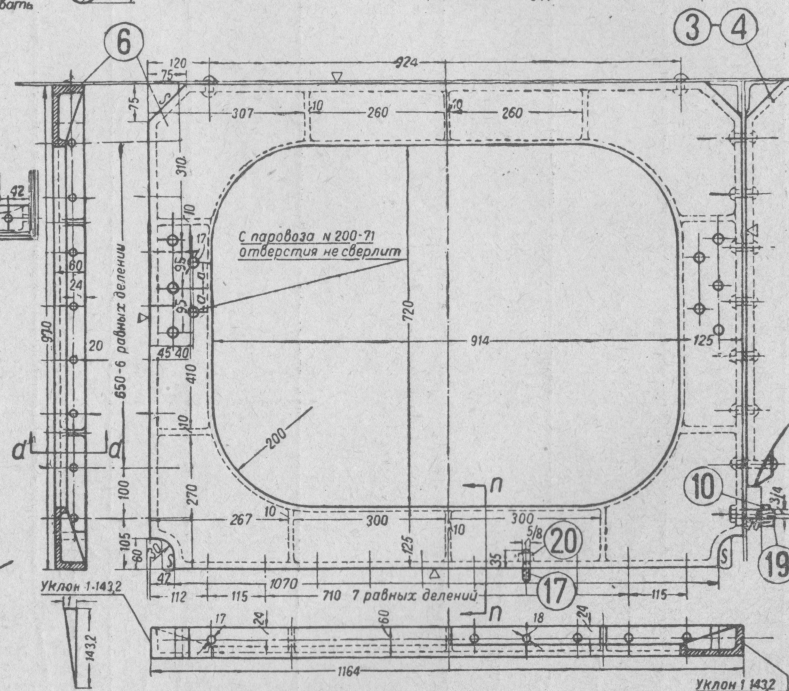
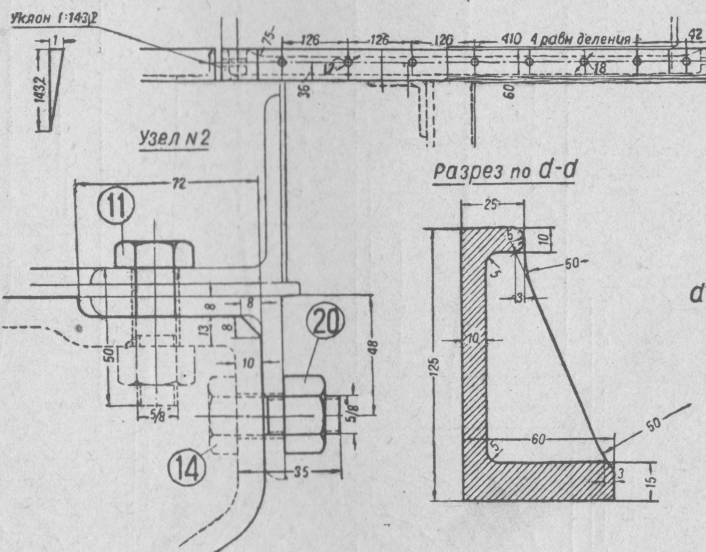
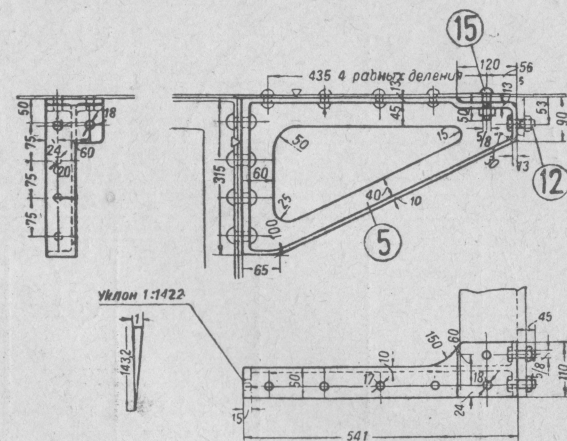
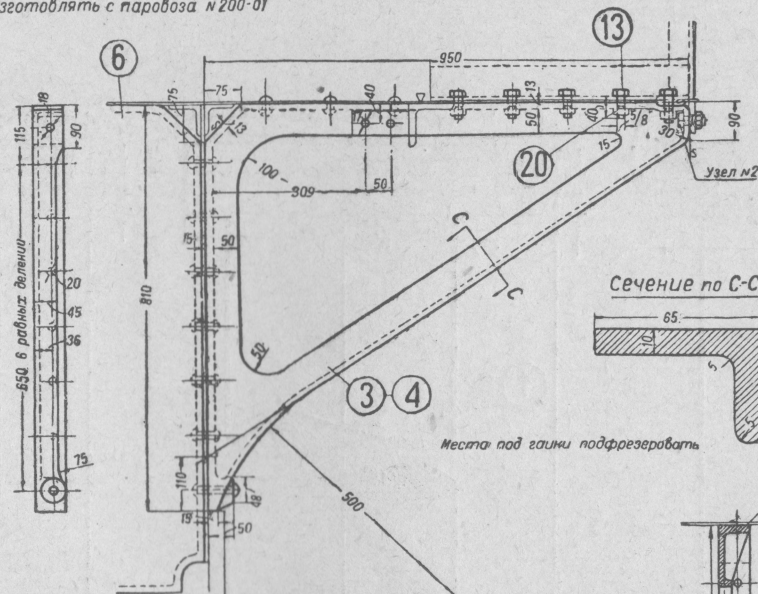
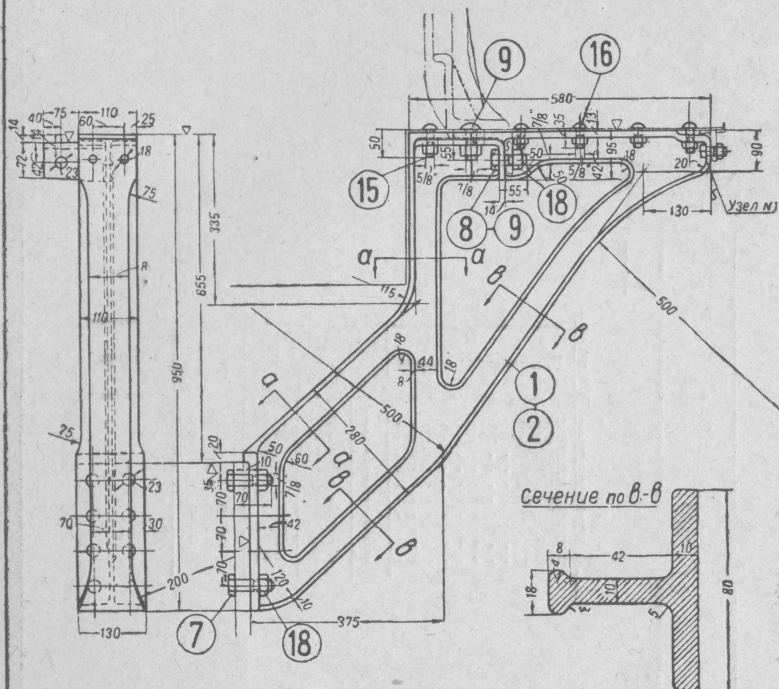
Примечание. Детали 7, 8, 9 и 10 изготавливать только с паровоза № 200-71 по 202-92 включительно, включая детали 1 и 2.

ПАРОВОЗ 1-3-1 СЧ

Шкворни

Жоломаавод. №152 313

Изготавливать с паровоза № 200-01



Примечание. С паровоза № 201-72 детали 3, 4, 5, 6, 10, 11, 12, 13, 17 и 19 не изготавливать, деталь 14 вместо 6 изготавливать 4 штуки, деталь 16 вместо 14 изготавливать 12 штук, деталь 20 вместо 50 изготавливать 24 штуки.

№ дет.	Наименование деталей	Кол-во на паров.	Теоретич. вес в кг		Материал	Стандарт
			1 шт.	на паров.		
1	Консоль перед. правая	1	40,7	40,7	Ст. А. 1	
2	Консоль перед. левая	1	40,7	40,7		
3	Консоль задняя правая	1	25,5	25,5		
4	Консоль задняя левая	1	25,5	25,5		
5	Консоль под стойку переднего вивата	1	13,5	13,5		
6	Заднее укрепление под будку	1	6,7	6,7		
7	Болт чистый 1/8" x 70	16	0,34	5,44	Ст. 2	ОСТ. 1727
8	Болт черный 1/8" x 55 (правой консоли)	1	0,29	0,29		ОСТ. 133

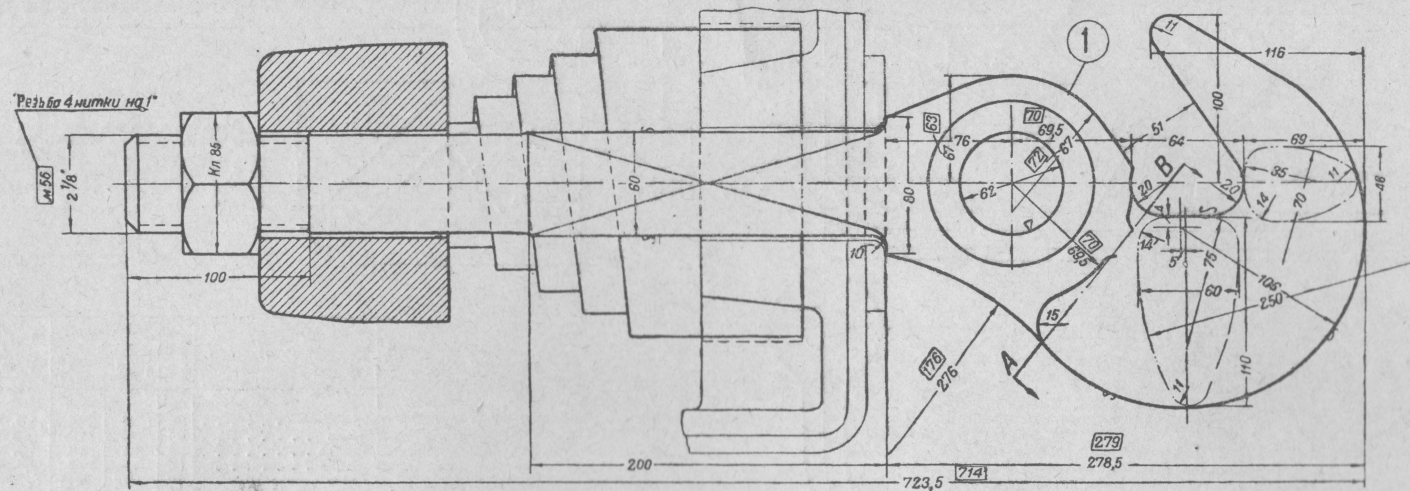
9	Болт черный полуциркульный 7/8" x 55 (L=55 нонорм.) левой консоли	3	0,23	0,69	Ст. 2	ОСТ. 141
10	Болт чистый 3/4" x 70	2	0,24	0,48		ОСТ. 1727
11	Болт черный 5/8" x 50	2	0,14	0,28		ОСТ. 133
12	Болт черный 5/8" x 45	2	0,13	0,26		ОСТ. 133
13	Болт черный 5/8" x 40	8	0,12	0,96		ОСТ. 133
14	Болт черный 3/4" x 35	6	0,1	0,6		ОСТ. 133
15	Болт черный 3/4" x 50	8	0,11	0,88		ОСТ. 141
16	Болт черный полуциркульный 3/4" x 35 (L=35 нонорм.)	14	0,07	0,98		ОСТ. 141
17	Шпилька 3/8" x 35	10	0,08	0,8	Г. ж. а.	ОСТ. 1735
18	Гайка черная 1/8"	20	0,04	0,8		ОСТ. 147
19	Гайка черная 3/4"	2	0,08	0,16		ОСТ. 147
20	Гайка черная 5/8"	50	0,1	5,0		ОСТ. 147

ПАРОВОЗ 1-3-1С7

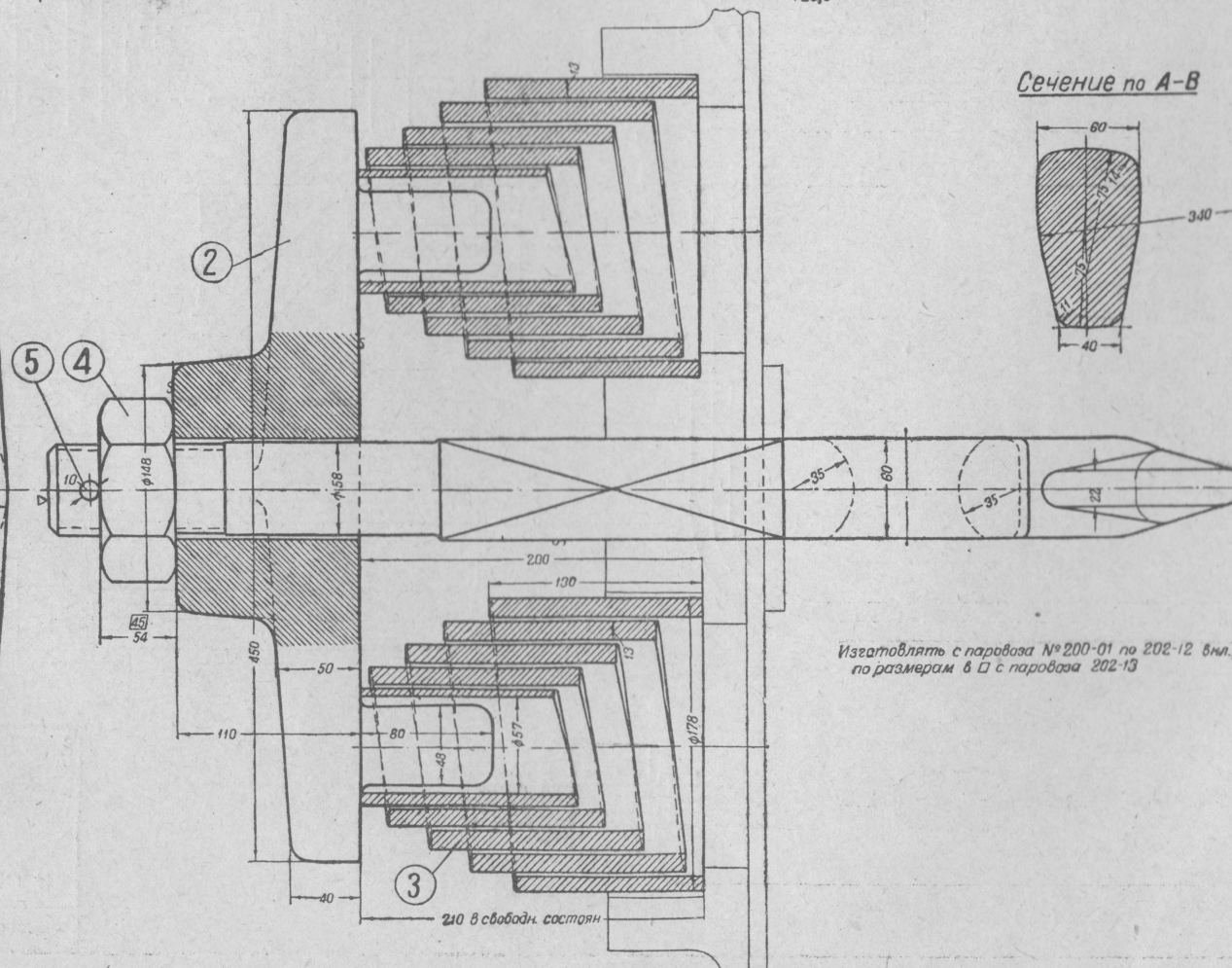
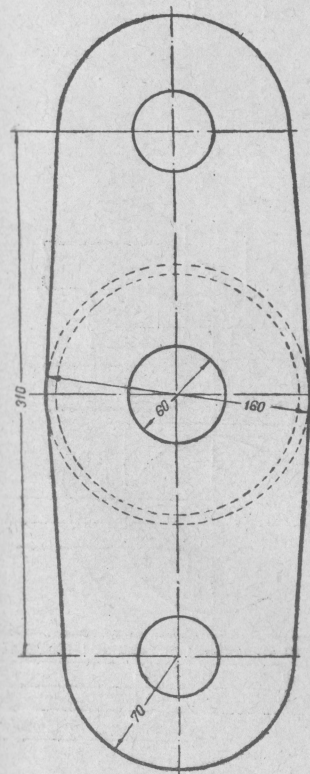
Консоли под будку

Коломазавод № 153 314





Сечение по А-В



Изготавливать с паровоза № 200-01 по 202-12 бм.;  
по размерам в □ с паровоза 202-13

№ дет.	Наименование деталей	Кол. шт. на пар.	Теоретич. вес в кг		Мате- риал	Стандарт
			1 шт.	на паров.		
1	Тяговой крюк . . . . .	1	28,0	28,0	Ст. 2	
2	Болт . . . . .	1	32,0	32,0	Ст. А. 1	
3	Пружина . . . . .	2	17,6	35,2	Ст. 7	
4	Гайка полуцилинд. 2 1/8"					
	м 50 . . . . .	1	1,62	1,62	Г. жел.	
5	Шпатель разводной 10× ×100 . . . . .	1	0,06	0,06	Ст. 0	ОСТ. 150

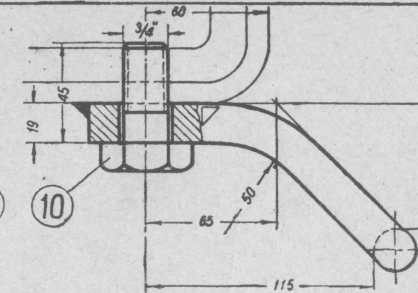
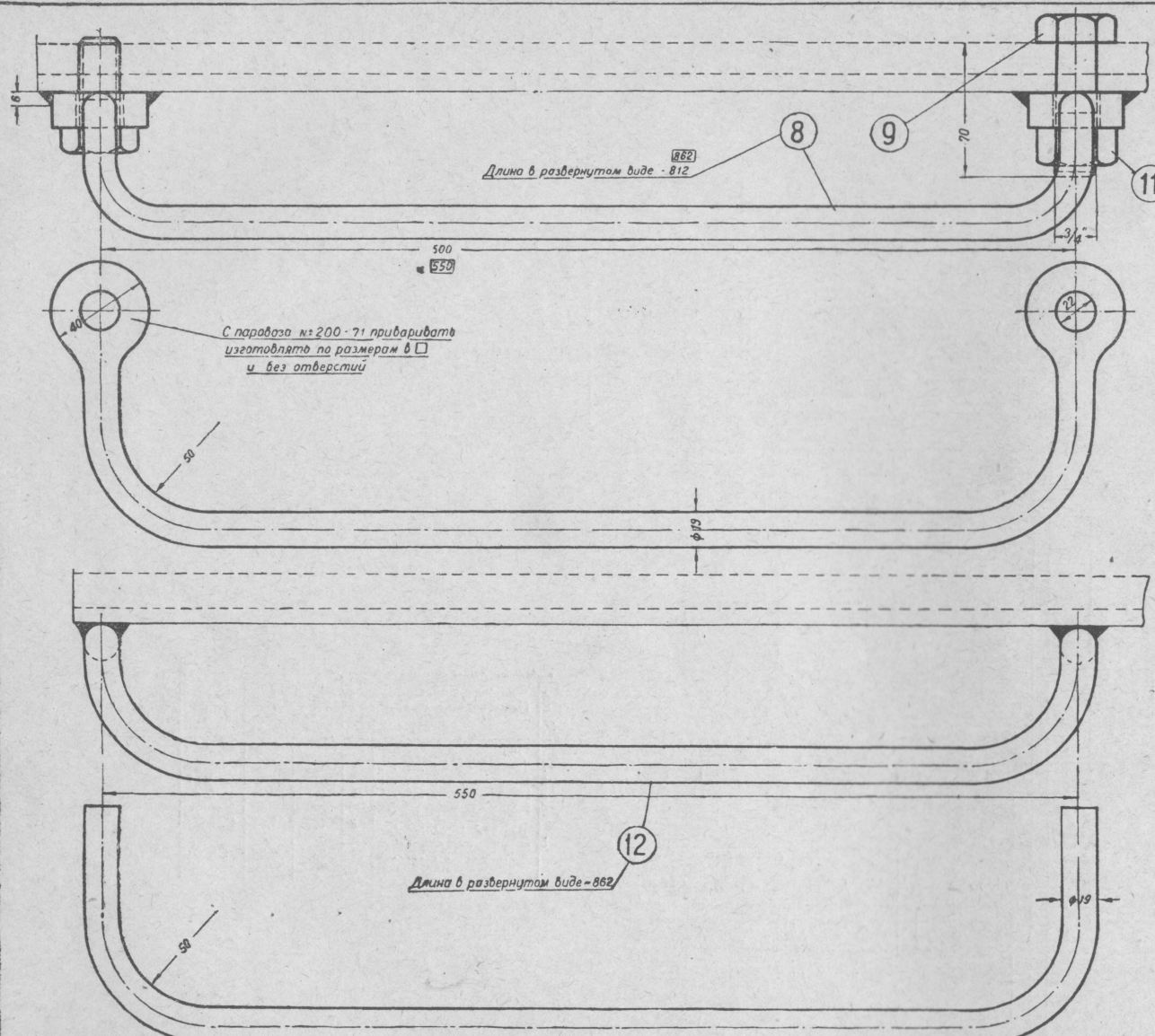
С ДАННЫМ ЧЕРТЕЖОМ ОБЕДИНЕН ЧЕРТЕЖ

Коломзавод 162 317<sup>а</sup> По размерам в □

ПАРОВОЗ 1-3-1 С<sup>у</sup>

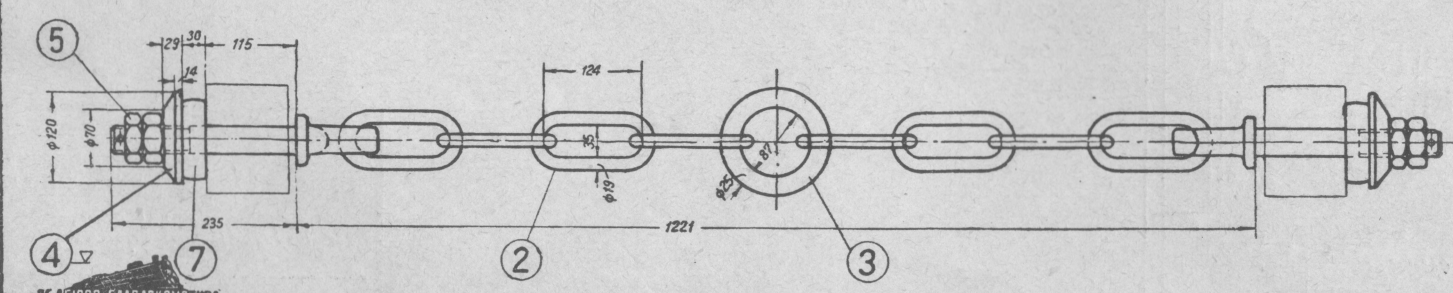
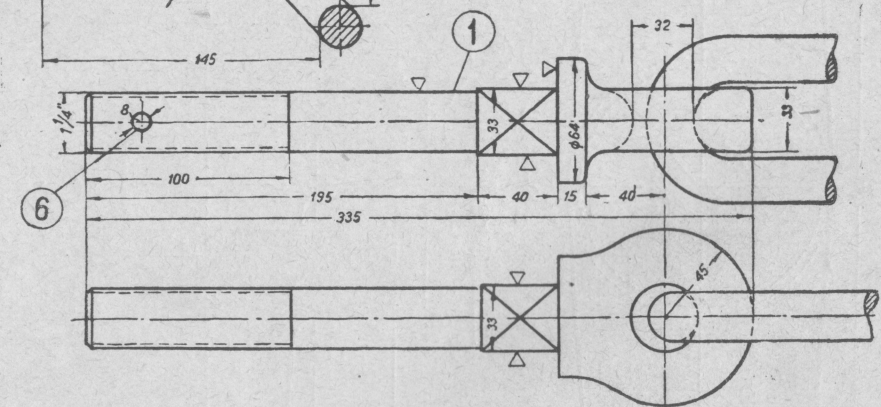
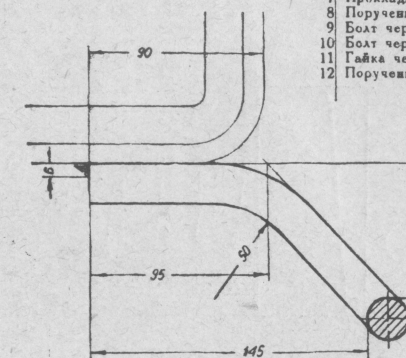
Тяговый крюк

Коломзавод № 148 317



Примечание. Детали с 1 по 7 включительно изготавливать с паровоза № 200-01 и далее. Деталь 8 изготавливать с паровоза № 200-01 по 202-72 включительно. Детали 9, 10 и 11 изготавливать с паровоза № 200-01 по 200-70 включительно. Деталь 12 изготавливать с паровоза № 202-73 и далее.

№ дет.	Наименование деталей	Количество на пар.	Теоретический вес в кг		Материал	Стандарт
			1 шт.	на паров.		
1	Шпираль	6	3,4	20,4	Ст. 2	
2	Звено	24	0,8	19,2	"	
3	Кольцо	3	1,6	4,8	"	
4	Шайба	6	1,8	10,8	Ст. 0	
5	Гайка черная 1 1/4"	12	0,29	3,48	Г. жел.	ОСТ. 147
6	Шпатель разводки 8x50	6	0,025	0,15	Ст. 0	ОСТ. 150
7	Прокладка	6			Резина	
8	Поручень	2	2,0	4,0	Ст. 0	
9	Болт черный 3/4"x70	2	0,24	0,48	Ст. 2	ОСТ. 133
10	Болт черный 3/4"x45	2	0,18	0,36	"	ОСТ. 133
11	Гайка черная 3/4"	4	0,08	0,32	Г. жел.	ОСТ. 147
12	Поручень	2	1,94	3,88	Ст. 0	



С ДАННЫМ ЧЕРТЕЖОМ ОБЪЕДИНЕНЫ ЧЕРТЕЖИ

Коломазавод	152-319А
Коломазавод	162-319

ПАРОВОЗ 1-3-1СУ

Запасная цепь и поручни для сцепщика

Коломазавод № 152 319