

Изготавливать с паровоза Н 200-01  
С паровоза Н 202-93 изготавливать  
по размерам в □

Разрез по G-H

Разрез по C-D

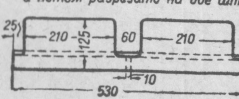
Разрез по A-B

7 Шпалка . . . . .	2	0,47	0,94	Ст. 5	ОСТ. 1725
8 Болт чистый 1 1/8" x 140 . . . . .	6	0,99	5,94	Г. жел.	ОСТ. 1749
9 Гайка полушестая 1 1/8" . . . . .	6	0,252	1,512	Ст. 5	ОСТ. 1725
10 Болт чистый 1" x 140 . . . . .	4	0,73	2,92	Г. жел.	ОСТ. 1725
11 Болт чистый 1" x 80 . . . . .	8	0,502	4,016	Г. жел.	ОСТ. 1725
12 Болт чистый 1" x 75 . . . . .	16	0,482	7,712	Г. жел.	ОСТ. 1725
13 Шпилька 1/2" x 40 . . . . .	2	0,045	0,09	Ст. 2	ОСТ. 1733
14 Гайка полушестая 1" . . . . .	28	0,161	4,508	Г. жел.	ОСТ. 1749
15 Гайка полушестая 1/2" . . . . .	2	0,025	0,05	Г. жел.	ОСТ. 1749
16 Шпалит разводящий 6 x 45 . . . . .	6	0,012	0,072	Ст. 0	ОСТ. 150
17 Шпалит разводящий 5 x 40 . . . . .	12	0,007	0,084	Ст. 0	ОСТ. 150
18 Шпалит разводящий 3 x 20 . . . . .	2	0,001	0,002	Ст. 0	ОСТ. 150
19 Прокладка клин . . . . .	10	0,01	0,1	Ст. 0	ОСТ. 150

Разрез по E-F

№ дет.	Наименование деталей	Кол. шт. на пар.	Теоретич. вес в кг		Материал	Стандарт
			1 шт.	на паров.		
1	Опора топки . . . . .	1	168,0	168,0	Ст. А. 1	
2	Средняя направа. балка . . . . .	1	28,0	28,0	Ст. А. 1	
3	Башмак . . . . .	2	18,0	36,0	Ст. А. 1	
4	Подкладка башмака . . . . .	2	4,0	8,0	Ст. 0	
5	Клин . . . . .	2	1,0	2,0	Ст. 0	
6	Крайняя направа. балка . . . . .	2	78	156	Ст. 0	

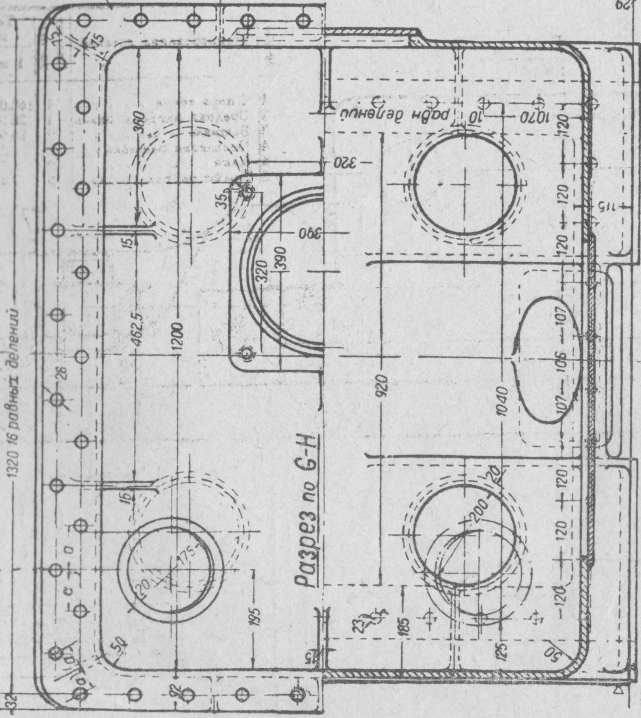
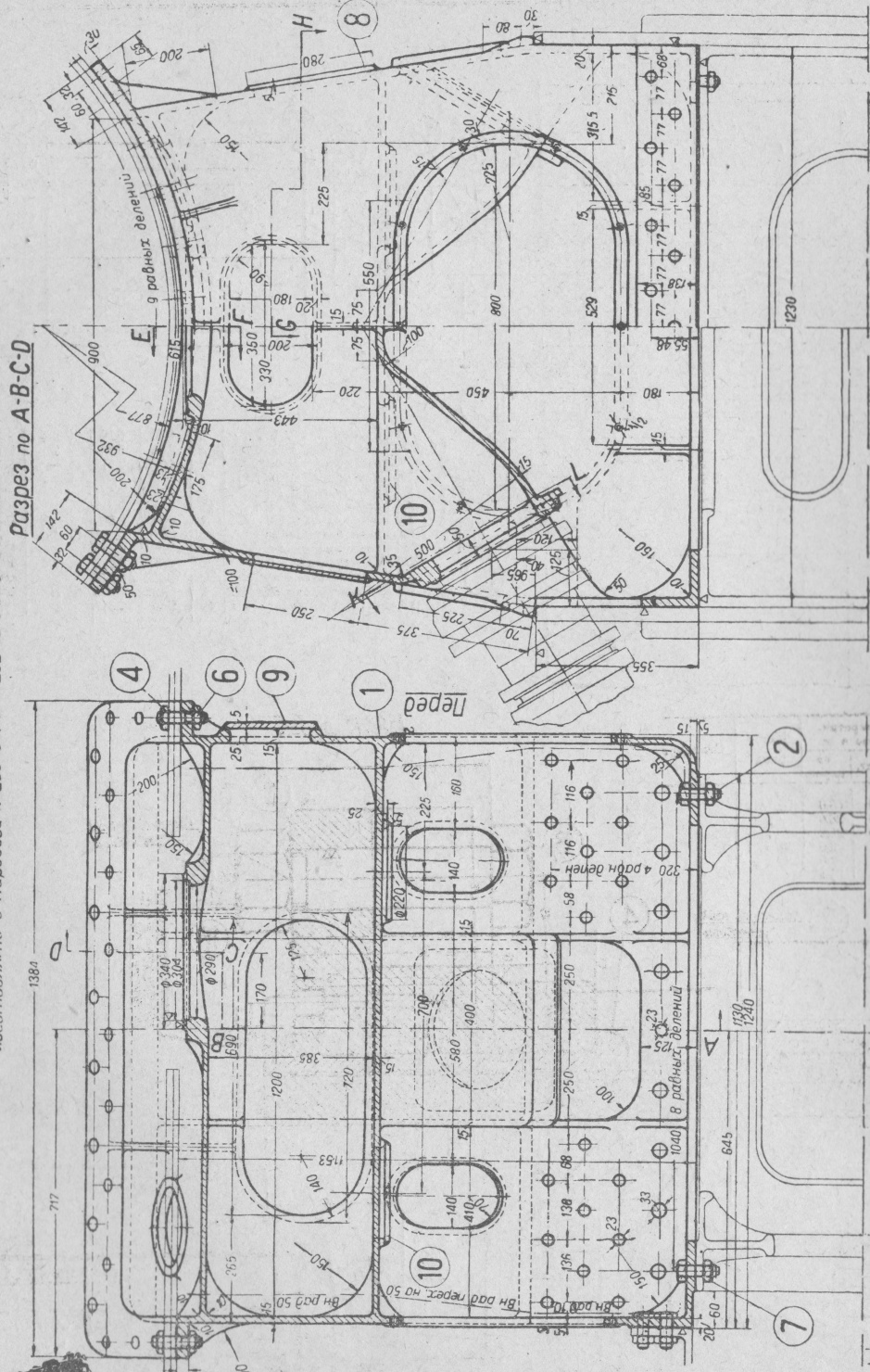
Дет. 3 отлить по данному эскизу, а потом разрезать на две штуки



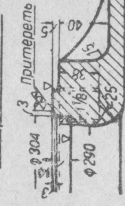
ПАРОВОЗ 1.3.1 С<sup>У</sup>  
Передняя опора топки  
Коломзавод №153 048 А



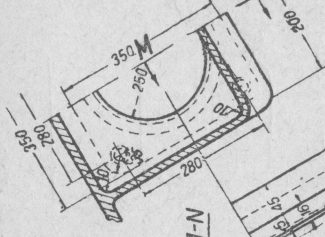
изготавливать с паровоза №200-01 по №202-12 включительно



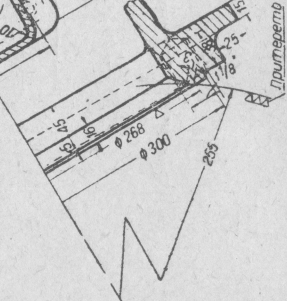
Разрез по E-F



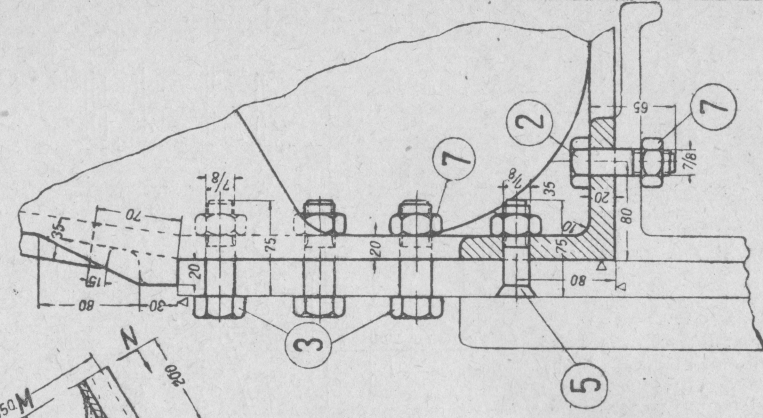
Разрез по K-L



Разрез по M-N



Разрез по A-B



№ дет.	Наименование деталей	Кол. шт.	Теоретич. вес в кг на 1 шт. паров.	Материал	Стандарт
1	Опора	1	1280,0	Ст. А. 1	ОСТ. 1727
2	Болт чистый 1/8" X 65	38	0,32	Ст. 5	ОСТ. 1727
3	Болт чистый 1/8" X 75	36	0,35	"	ОСТ. 1727
4	Болт чистый 1" X 85	50	0,52	"	ОСТ. 1727
5	Болт чистый потайной 1/8" X 75 (по весу)	2	0,34	"	ОСТ. 1749
6	Гайка полушаровая 1/8"	50	0,16	Г. жёл.	ОСТ. 1749
7	Гайка полушаровая 1"	76	0,10	"	"
8	Защелка	2	7,04	Ст. 0	"
9	Защелка	1	4,2	"	"
10	Защелка	4	2,96	"	"

ПАРОВОЗ 1-3-1С<sup>у</sup>  
Передняя опора котла  
под дымовую камеру  
Коломазвод. №153 047<sup>в</sup>







