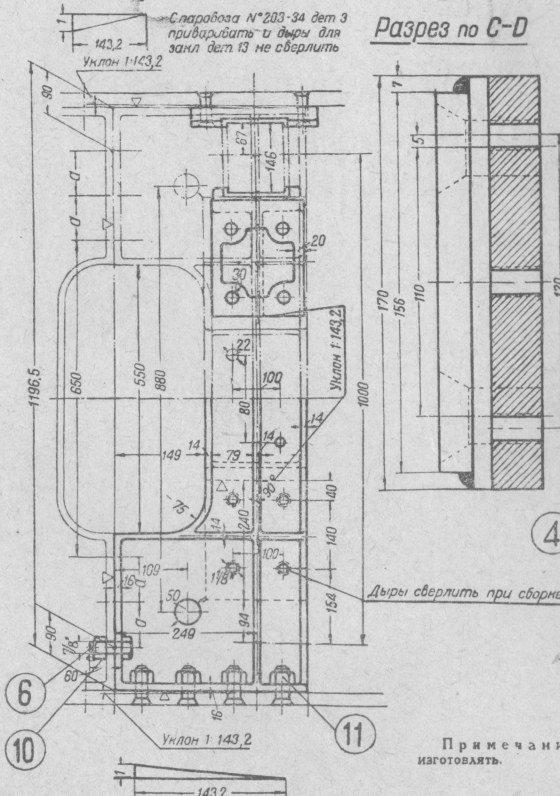
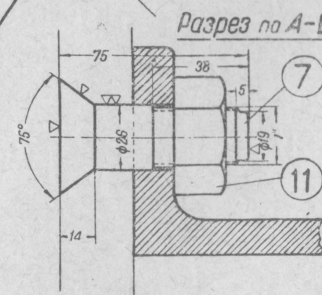
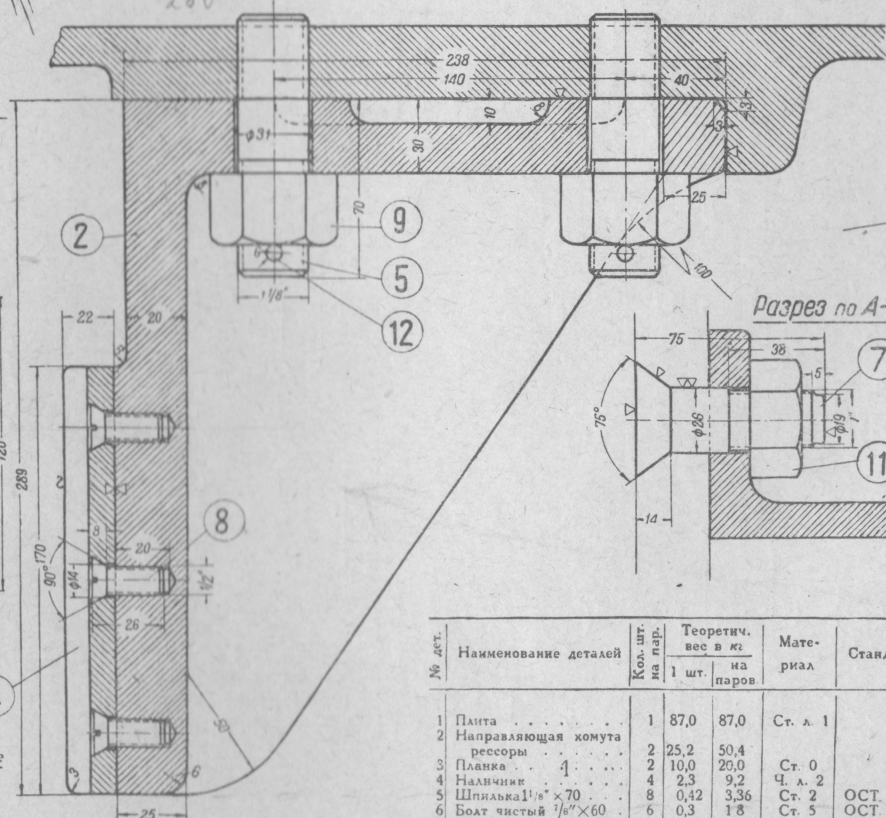
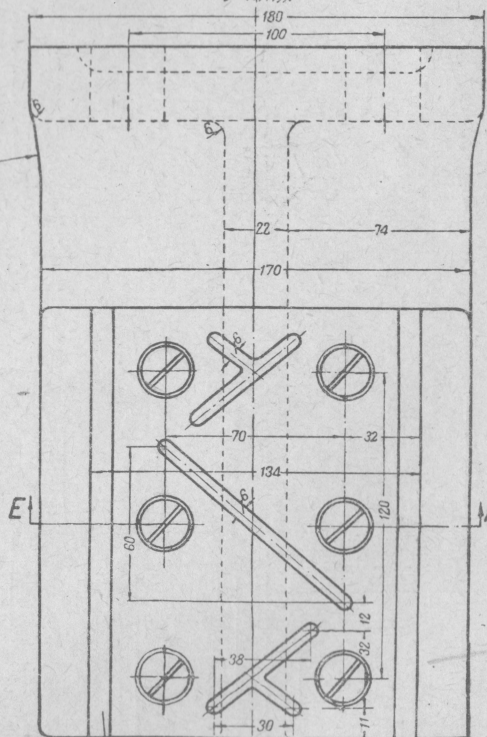
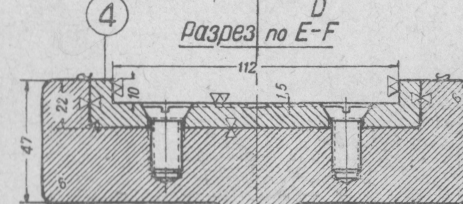
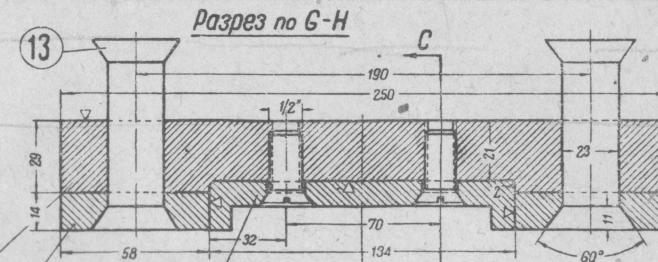
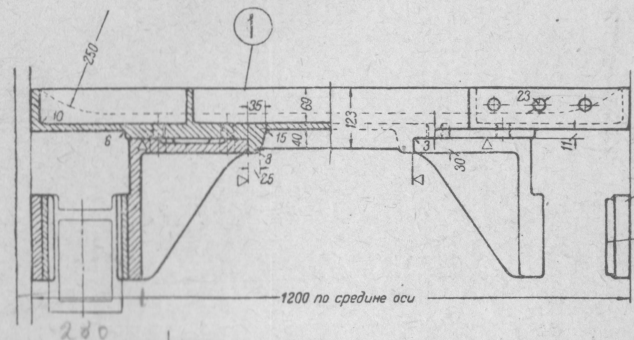
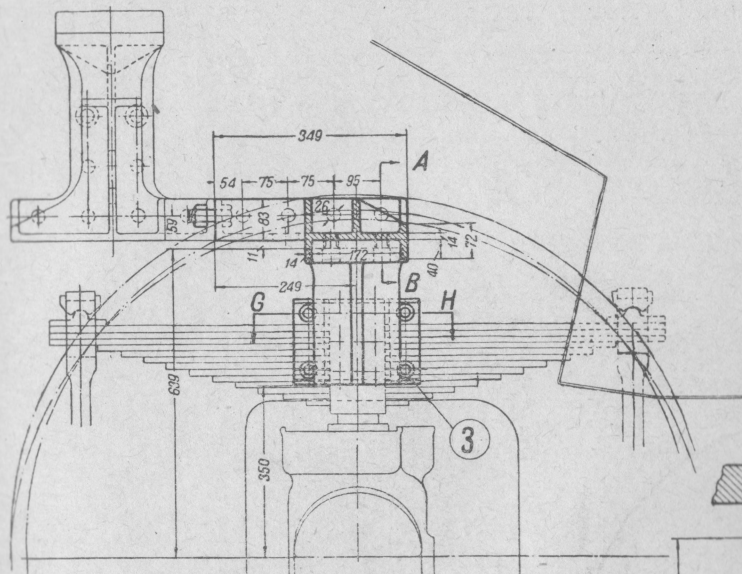


Изготавливать с паровоза № 200-01

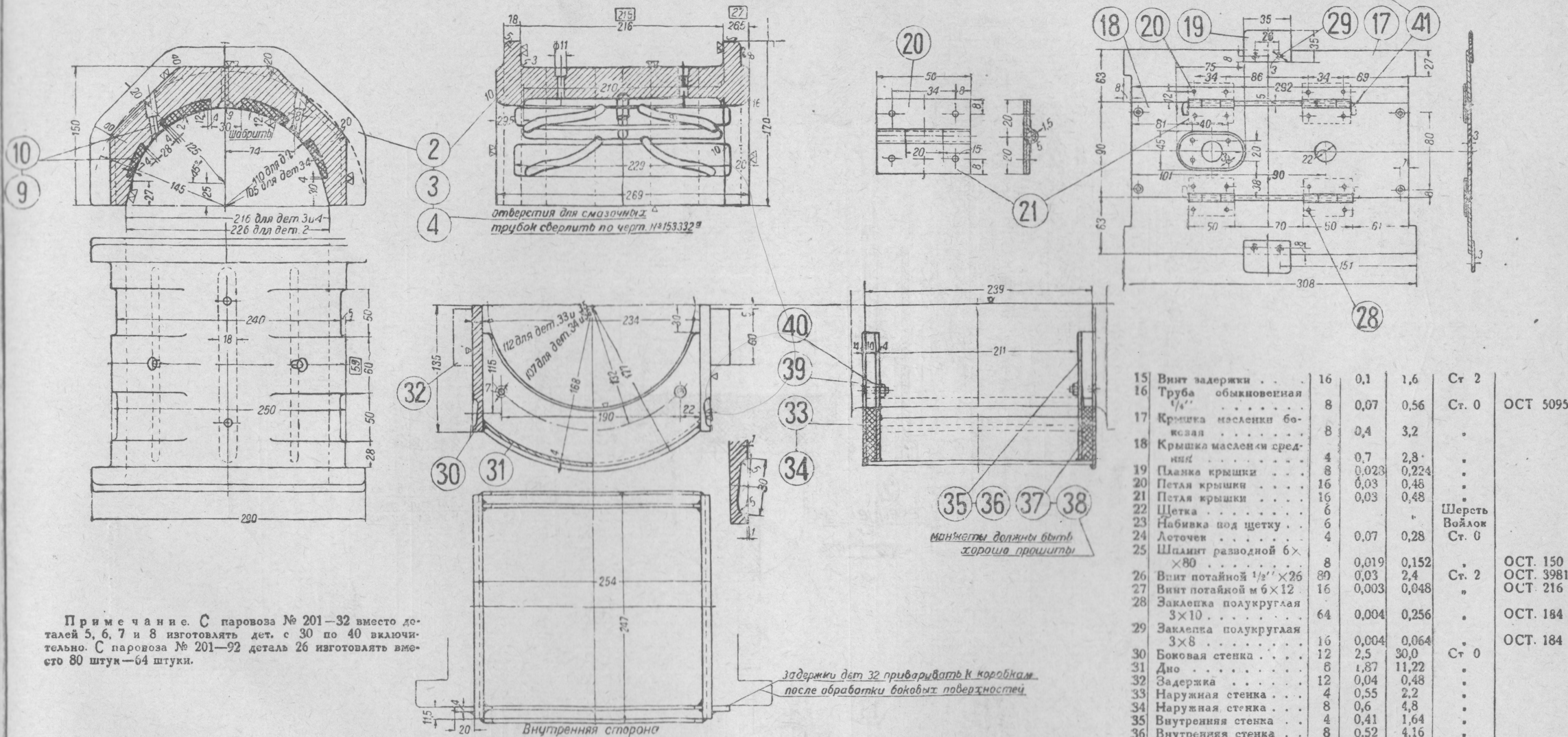


№ дет.	Наименование деталей	Кол. шт. на пар.	Теоретич. вес в кг		Материал	Стандарт
			1 шт.	на паров		
1	Плита	1	87,0	87,0	Ст. А 1	
2	Направляющая комута	2	25,2	50,4		
3	рессоры	2	10,0	20,0	Ст. 0	
4	Планка	4	2,3	9,2	Ч. А. 2	
5	Надчиение	4	0,42	3,36	Ст. 2	OCT. 1733
6	Шпилька 1/8" x 70	8	0,3	2,4	Ст. 5	OCT. 1727
7	Болт чистый 1/8" x 60	6	0,38	2,56		
8	Болт потайной 1/2" x 75	8	0,03	0,72	Ст. 2	OCT. 3981
9	Винт потайной 1/2" x 26	24	0,252	2,016	Г. жел.	OCT. 147
10	Гайка черная 1/8"	6	0,103	0,618	"	OCT. 147
11	Гайка черная 1"	6	0,161	1,288	"	OCT. 147
12	Шпалит разводной 6 x 40	8	0,011	0,088	Ст. 0	OCT. 150
13	Защелпка потайная 22 x 90	8	0,29	2,32	Ст. 2	OCT. 302
14	Планка	4	1,06	4,24	Ст. 3	

Примечание. С паровоза № 203-34 деталь 13 не изготавливать.

ПАРОВОЗ 1-3-1 СУ
Междурамное крепление
над задней поддерживающей осью
и направляющая рессор

КОЛОМЗАВОД. №153 347



Примечание. С паровоза № 201—32 вместо деталей 5, 6, 7 и 8 изготовлять дет. с 30 по 40 включительно. С паровоза № 201—92 деталь 26 изготовлять вместо 80 штук—64 штуки.

№ дет.	Наименование деталей	Кол. шт. на пар.	Теоретич. вес в кг		Материал	Стандарт
			1 шт.	на паров.		
1	Корпус буксы	4	74,7	298,8	Ст. а. 1	
2	Подшипник ведущий буксы	2	25,3	50,6	Бр. 4	
3	Подшипник задней сцепной буксы	2	25,8	51,6	"	
4	Подшипник передней сцепной буксы	2	25,8	51,6	"	
5	Подбуксовая коробка ведущей оси	2	12,5	25,0	Ст. а. 1	
6	Подбуксовая коробка передней и задней сцепных осей	4	12,7	50,8	"	

7	Заливка подбуксовой коробки ведущей оси (комплект)	2	4,5	9,0	Бабит	
8	Заливка подбуксовой коробки передней и задней сцепных осей (комплект)	4	5,1	20,4	"	
9	Заливка подшипника ведущей оси (комплект)	2	2,3	4,6	"	
10	Заливка подшипника передней и задней сцепных осей (комплект)	4	2,3	9,2	"	
11	Наличник буксы	8	4,9	39,2	Бр. 3	
12	Серьга рессоры	4	9,0	36,0	Ст. 5	
13	Задержка чеки	8	0,4	3,2	Ст. 0	
14	Чека	12	0,5	6,0	Ст. 5	

15	Винт задержки	16	0,1	1,6	Ст. 2	
16	Труба обыкновенная 1/4"	8	0,07	0,56	Ст. 0	ОСТ 5095
17	Крышка масляной коробки	8	0,4	3,2	"	
18	Крышка масляной средней	4	0,7	2,8	"	
19	Планка крышки	8	0,023	0,224	"	
20	Петля крышки	16	0,03	0,48	"	
21	Петля крышки	16	0,03	0,48	"	
22	Щетка	6			Шерсть	
23	Набивка под щетку	6			Войлок	
24	Лоточек	4	0,07	0,28	Ст. 0	
25	Шпалит разводяной 6×80	8	0,019	0,152	"	ОСТ. 150
26	Винт потайной 1/2"×26	80	0,03	2,4	Ст. 2	ОСТ. 3981
27	Винт потайной м 6×12	16	0,003	0,048	"	ОСТ. 216
28	Защелка полукруглая 3×10	64	0,004	0,256	"	ОСТ. 184
29	Защелка полукруглая 3×8	16	0,004	0,064	"	ОСТ. 184
30	Боковая стенка	12	2,5	30,0	Ст. 0	
31	Дно	6	1,87	11,22	"	
32	Задержка	12	0,04	0,48	"	
33	Наружная стенка	4	0,55	2,2	"	
34	Наружная стенка	8	0,6	4,8	"	
35	Внутренняя стенка	4	0,41	1,64	"	
36	Внутренняя стенка	8	0,52	4,16	"	
37	Манжета	4			Войлок	
38	Манжета	8			"	
39	Винт м 6×26	24	0,005	0,12	Ст. 2	ОСТ. 216
40	Гайка черная м 6	24	0,003	0,072	Г. жел.	ОСТ. 146
41	Стержень шарнира	8	0,15	0,12	Ст. 0	

С ДАННЫМ ЧЕРТЕЖОМ ОБЕДИНЕН ЧЕРТЕЖ

Ц.Л.П.Б. 153.330⁴

ПАРОВОЗ 1-3-1 СУ

Букса

ведущей и задней сцепной осей

Коломазавод № 153 330

