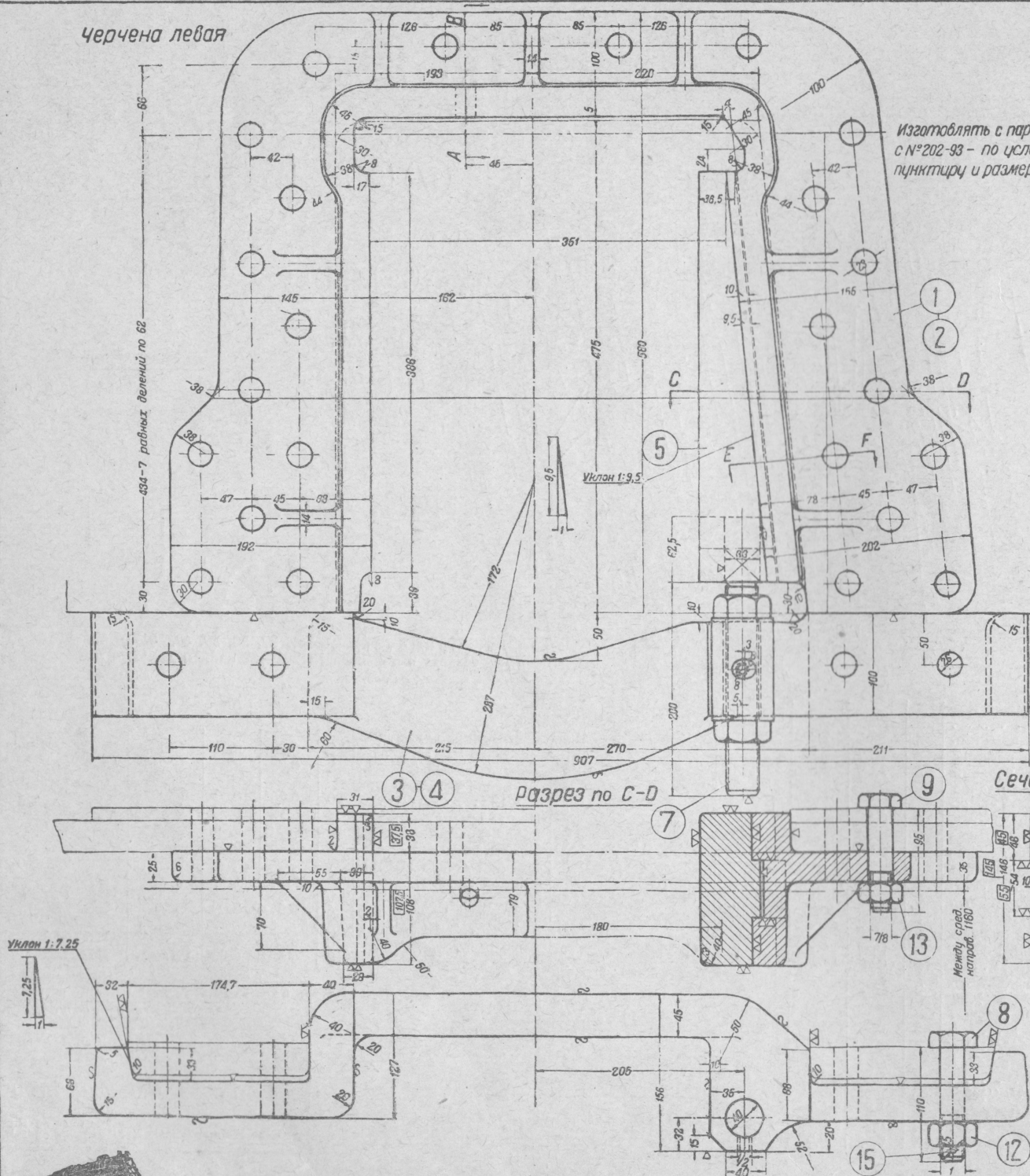


черчена левая

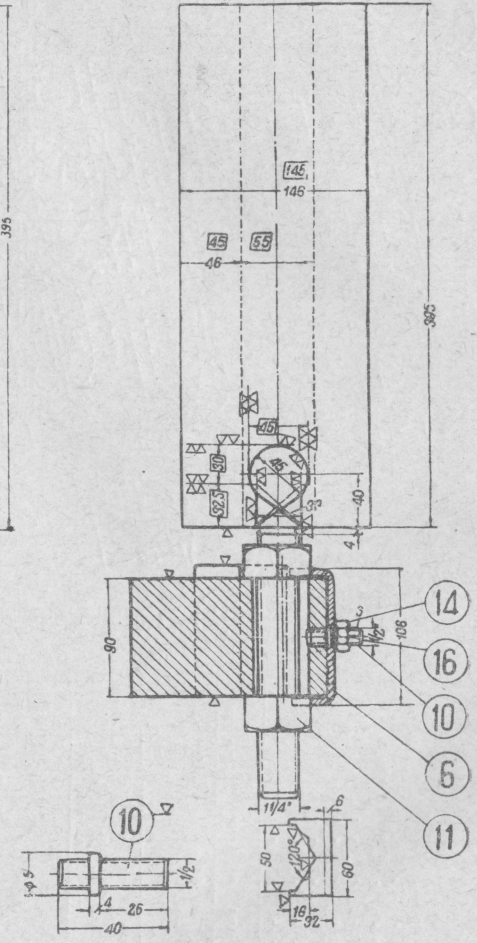
Разрез по А-В

Изготавливать с паровоза №200-01
с №202-93 - по условному
пунктиру и размерам в Д

8	Болт чистый Т ^н ×110	16	0,62	9,92	Ст. 5	ОСТ 1725
9	Болт чистый 7/8"×95	96	0,42	40,32	.	ОСТ 1727
10	Шпилька 1/2"×29 (по всему)	4	0,06	0,24	Ст. 2	.
11	Гайка чистая 1 1/4"	8	0,29	2,32	Г. ш.а.	ОСТ 1747
12	Гайка полушпилька 1"	16	0,161	2,576	.	ОСТ 1749
13	Гайка полушпилька 7/8"	96	0,103	9,888	.	ОСТ 1749
14	Гайка полушпилька 1/2"	4	0,025	0,1	.	ОСТ 1749
15	Шпилька разводи. 5×40	16	0,007	0,112	Ст. 0	ОСТ 150
16	Шпилька разводи. 3×20	4	0,001	0,004	.	ОСТ 150



Сечение по Е-Е

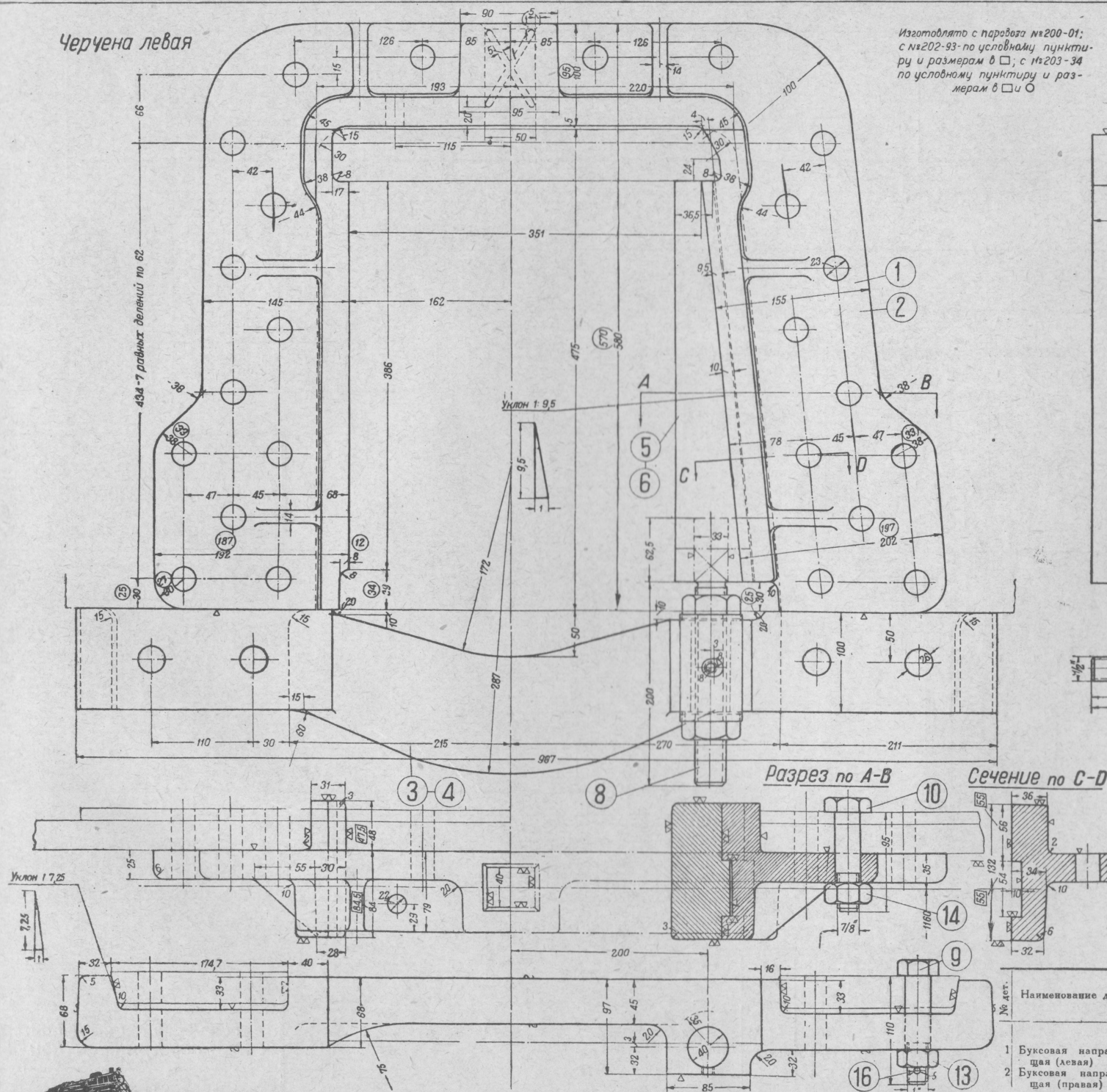


№ дет.	Наименование деталей	Кол. шт. на пар.	Теоретич. вес в кг		Мате- риал	Стандарт
			1 шт.	на паров.		
1	Буксовая направляю- щая (левая)	2	78,5	157,0	Ст. А. 1	
2	Буксовая направляю- щая (правая)	2	78,5	157,0	.	
3	Подбуксовая струнка (левая)	2	34,0	68,0	Ст. 2	
4	Подбуксовая струнка (правая)	2	34,0	68,0	.	
5	Буксовый клин	4	22,5	90,0	Ст. 5	
6	Замочная пластина и гайкам	4	0,32	1,28	Ст. 0	
7	Натяжной болт клина (головку цементов.)	4	1,70	6,80	Ст. 2	

ПАРОВОЗ 1-3-1 СУ
Буксовая направляющая веду-
щей и задней сцепной осей
Коломзавод №153 835

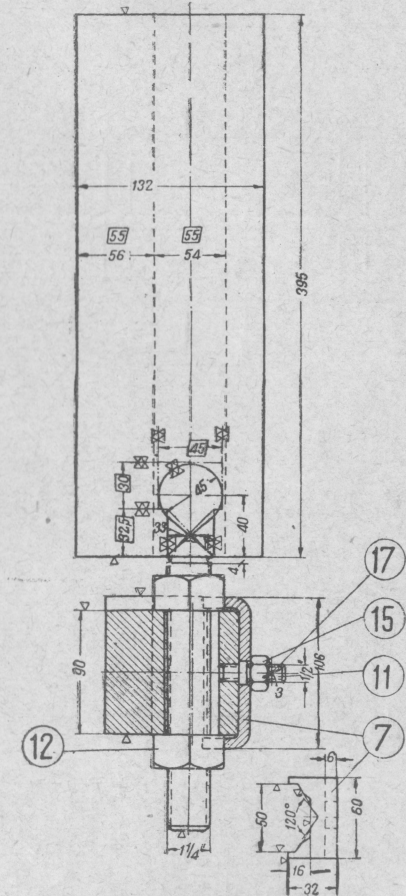
Черчена левая

Изготавливать с паровоза №200-01;
с №202-93 по условному пункти-
ру и размерам в □; с №203-34
по условному пунктиру и раз-
мерам в □ и ○



3	Подбуксовая струнка (левая)	1	32,0	32,0	Ст. 2
4	Подбуксовая струнка (правая)	1	32,0	32,0	Ст. 5
5	Буксовый клин (левый)	1	20,8	20,8	Ст. 0
6	Буксовый клин (правый)	1	20,8	20,8	Ст. 0
7	Замочная пластина	2	0,32	0,64	Ст. 0
8	Натяжной болт клина 1 1/4" × 200 (полн. цем.)	2	1,70	3,40	Ст. 2
9	Болт чистый 1" × 110	8	0,62	4,96	Ст. 5
10	Болт чистый 1 1/4" × 95	48	0,42	20,16	Ст. 2
11	Шпилька 1 1/2" × 29 (по эскизу)	2	0,06	0,12	Ст. 2

ОСТ 1725
ОСТ 1727



12	Гайка чистая 1 1/4" (цементовая)	4	0,29	1,16	Г. жел.	ОСТ 1747
13	Гайка полужесткая 1"	8	0,161	1,288	.	ОСТ 1749
14	Гайка полужесткая 1 1/8"	48	0,103	4,944	.	ОСТ 1749
15	Гайка полужесткая 1/2"	2	0,025	0,05	.	ОСТ 1749
16	Шпалит разводяной 5 × 40	8	0,007	0,056	Ст. 0	ОСТ 150
17	Шпалит разводяной 3 × 20	2	0,001	0,002	.	ОСТ 150

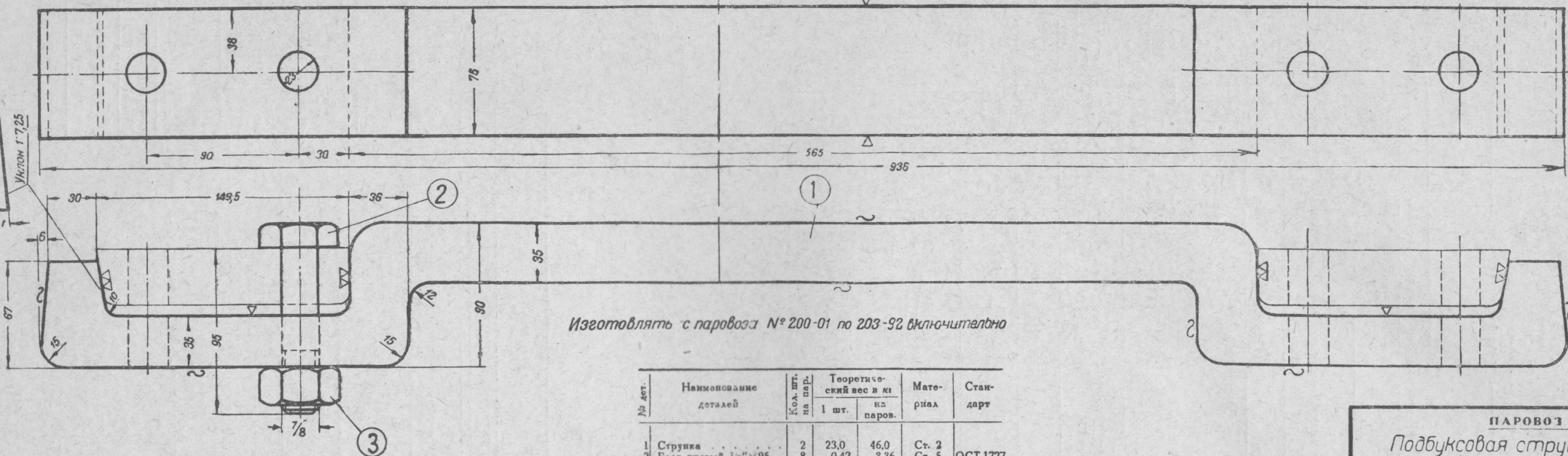
№ дет.	Наименование деталей	Кол. шт. на пар.	Теоретич. вес в кг	Материал	Стандарт
1 шт.	на паров.				
1	Буксовая направляющая (левая)	1	76,0	Ст. л. 1	
2	Буксовая направляющая (правая)	1	76,0		

ПАРОВОЗ 1-3-1 СУ

Буксовая направляющая
передней цепной оси

Коломенский завод №153 336

Уклон 1:7,25



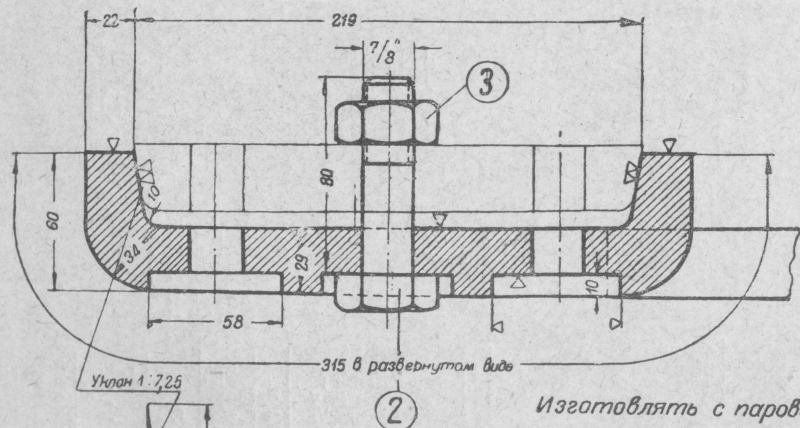
Изготавливать с паровоза № 200-01 по 203-92 включительно

№ дет.	Наименование деталей	Кол. шт. на пар.	Теоретический вес в кг		Материал	Стандарт
			1 шт.	на паров.		
1	Струнка	2	23,0	46,0	Ст. 2	ОСТ.1727
2	Болт чистый 7/8"×95	8	0,42	3,36	Ст. 5	ОСТ.1749
3	Гайка полустая 7/8"	8	0,11	0,88	Г. жел.	ОСТ.1749

ПАРОВОЗ 1-3-1СУ

Подбуксовая струнка
задней поддерживающей оси

Коломазавод № 153 342



Уклон 1:7,25

Изготавливать с паровоза № 203-93

№ дет.	Наименование деталей	Кол. шт. на пар.	Теоретический вес в кг		Материал	Стандарт
			1 шт.	на паровоз		
1	Струнка	2	38,6	77,2	Ст. 2	ОСТ.1727
2	Болт чистый 7/8"×80	12	0,36	4,32	Ст. 5	ОСТ.1749
3	Гайка полустая 7/8"	12	0,11	1,32	Г. жел.	ОСТ.1749

ПАРОВОЗ 1-3-1СУ

Подбуксовая струнка
задней поддерживающей оси

Коломазавод № 162 342