

Изготавливать с паровоза №200-01;  
с №200-71-по размерам в □;  
с №203-34-по варианту

Примечание. С паровоза № 203-32 вместо деталей 7, 8, 9 и 10 изготовить детали 16, 17, 18 и 19. С паровоза № 203-34 вместо детали 6 изготовить деталь 13

№ дет.	Наименование деталей	Кол. шт. на пар	Теоретический вес в кг		Материал	Стандарт
			1 шт.	на паров.		
1	Подвеска	2	11,2	22,4	Ст. 5	
2	Подвеска	2	16,4	32,8	.	
3	Подвеска	2	9,3	18,6	.	
4	Подвеска	2	7,8	15,6	.	
5	Упорка (цементоват)	2	9,5	19,0	Ст. 2	
6	Нож подвески (цементоват)	8	1,14	9,12	.	
7	Шайба (цементоват)	14	0,62	8,68	.	
8	Шайба (цементоват)	2	0,62	1,24	.	
9	Шайба (цементоват)	2	0,65	1,3	.	
10	Шайба (цементоват)	2	1,63	3,26	Ст. 2	
11	Шайба (цементоват)	2	0,97	1,94	.	
12	Шайба (цементоват)	14	1,45	20,3	.	

№ дет.	Наименование деталей	Кол. шт. на пар	Теоретический вес в кг	Материал	Стандарт
11	Кольцо	8	0,347	2,776	Ст. 0
12	Гайка полуцистая 1 7/8"	26	0,98	25,48	Г. жел.
13	Нож подвески (цементоват)	8	0,72	5,76	Ст. 2
14	Шпалит разводяной 8x90	2	0,04	0,08	Ст. 0
15	Шпалит разводяной 8x80	8	0,036	0,288	Ст. 2
16	Шайба (цементоват)	2	1,02	2,04	.
17	Шайба (цементоват)	2	1,63	3,26	.
18	Шайба (цементоват)	2	0,97	1,94	.
19	Шайба (цементоват)	14	1,45	20,3	.

С ДАННЫМ ЧЕРТЕЖОМ ОБЕДИНЕН ЧЕРТЕЖ  
КОЛОМЗАВОД 153 344  
ПАРОВОЗ 1-3-1СР  
Рессорные подвески

**РЕДБЮРО ГЛАВЛОКОМОТИВА**

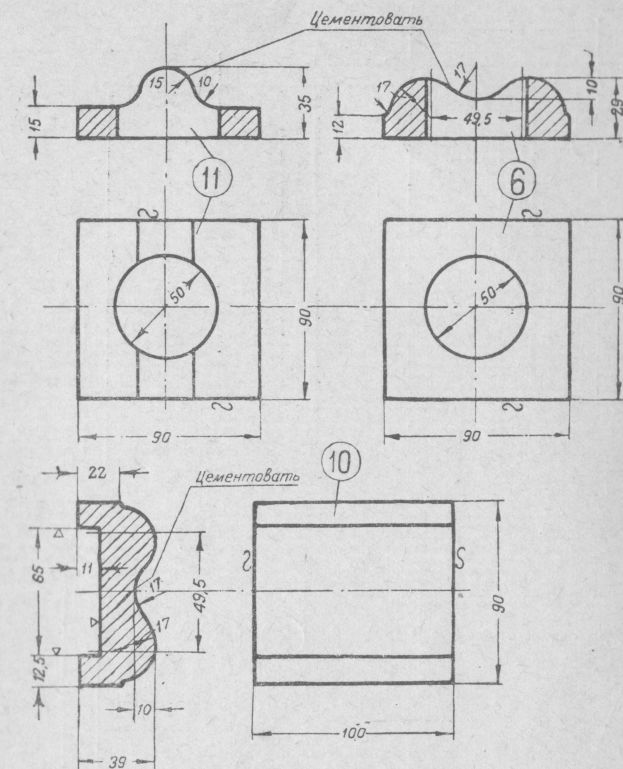
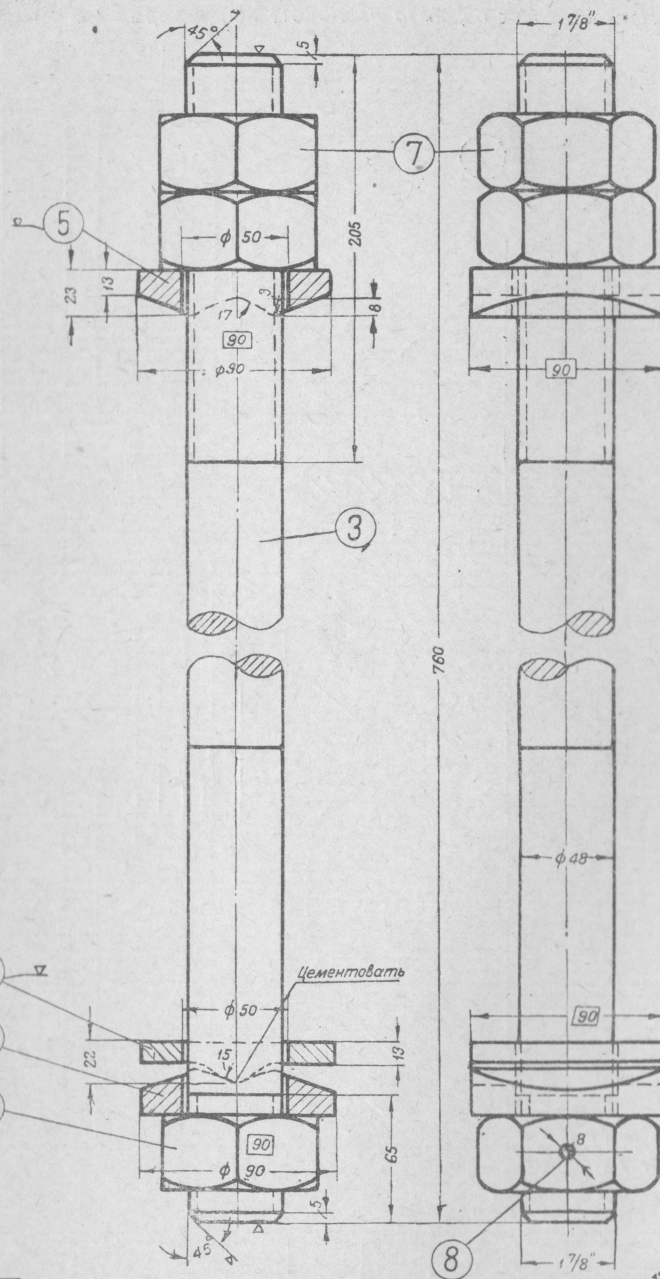
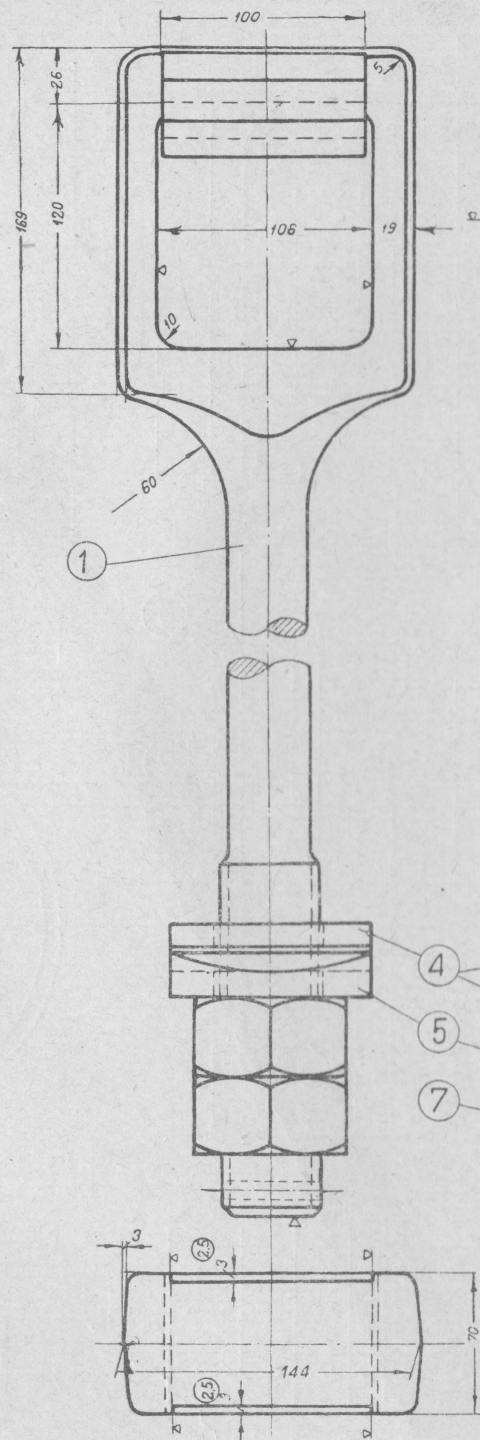
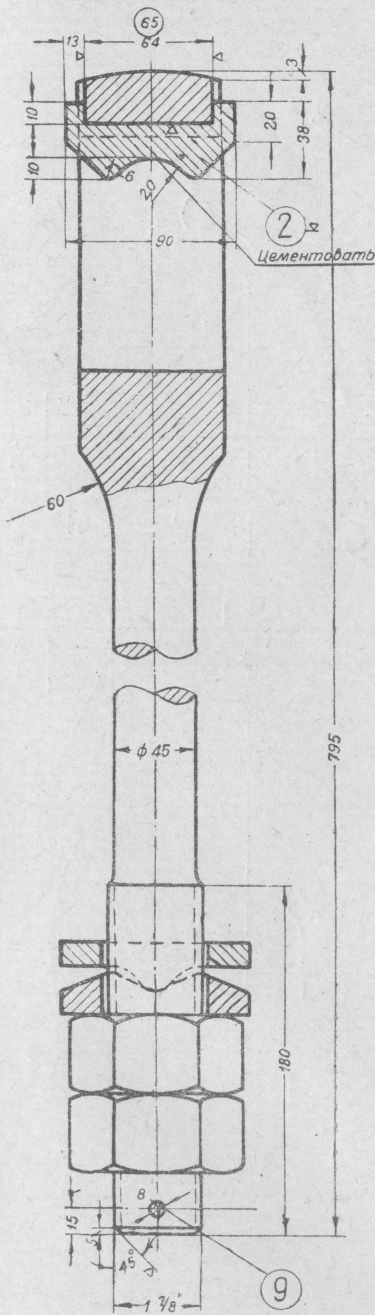
№ дет.	Наименование деталей	Кол. шт. на пар.	Теоретический вес в кг		Мате риал	Стандарт
			1 шт.	на паров.		
1	Подвеска . . . . .	2	11,2	22,4	Ст. 5	
2	Подвеска . . . . .	2	16,4	32,8	Подвеска	
3	Подвеска . . . . .	2	9,3	55,8	"	
4	Подвеска . . . . .	2	7,8	15,6	"	
5	Упорка (цементоват.)	2	9,5	19,0	Ст. 2	
6	Нож подвески (цементоват.)	8	1,14	9,12	"	
7	Шайба (цементоват.)	14	0,62	8,68	"	
8	Шайба (цементоват.)	2	0,62	1,24	"	
9	Шайба (цементоват.)	2	0,65	1,3	"	
10	Шайба (цементоват.)	2	0,65	1,3	"	

11	Кольцо . . . . .	8	0,347	2,776	Ст. 0	
12	Гайка полустачная 17/8 (цементовать) . . . . .	26	0,98	25,48	Г. жел.	
13	Нож подвески (цементовать) . . . . .	8	0,72	5,76	Ст. 2	
14	Шпалит разводной 8×90	2	0,04	0,08	Ст. 0	ОСТ. 150
15	Шпалит разводной 8×80	8	0,036	0,288		ОСТ. 150
16	Шайба (цементовать) . . . . .	2	1,02	2,04	Ст. 2	
17	Шайба (цементовать) . . . . .	2	1,63	3,26		
18	Шайба (цементовать) . . . . .	2	0,97	1,94		
19	Шайба (цементовать) . . . . .	14	1,45	20,3		

КОЛОМЗАВОД. № 153 343





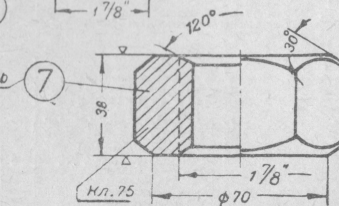


№ дет.	Наименование деталей	Кол. шт. на пар.	Теоретич. вес в кг		Материал	Стандарт
			1 шт.	на пар.		
1	Подвеска задн. тележки	4	6,3	25,2	Ст. 5	
2	Вкладыш (цементировать)	4	1,2	4,8	Ст. 2	
3	Подвеска передн. тел.	4	4,65	18,6	Ст. 5	
4	Шайба (цементировать)	8	0,62	4,96	Ст. 2	
5	Шайба (цементировать)	12	0,62	7,44	.	
6	Шайба (цементировать)	12	1,45	17,4	.	
7	Гайка полуцилинд. 1 7/8"	20	0,98	19,6	.	
8	Шпалит разводи. 8×90	4	0,04	0,16	Ст. 0	ОСТ. 150
9	Шпалит разводи. 8×70	4	0,032	0,128	.	ОСТ. 150
10	Вкладыш (цементировать)	4	1,2	4,8	Ст. 2	
11	Шайба (цементировать)	8	0,97	7,76	.	

Примечание. С паровоза № 201—32 вместо деталей 2, 4 и 5 изготовить детали 6, 10 и 11.

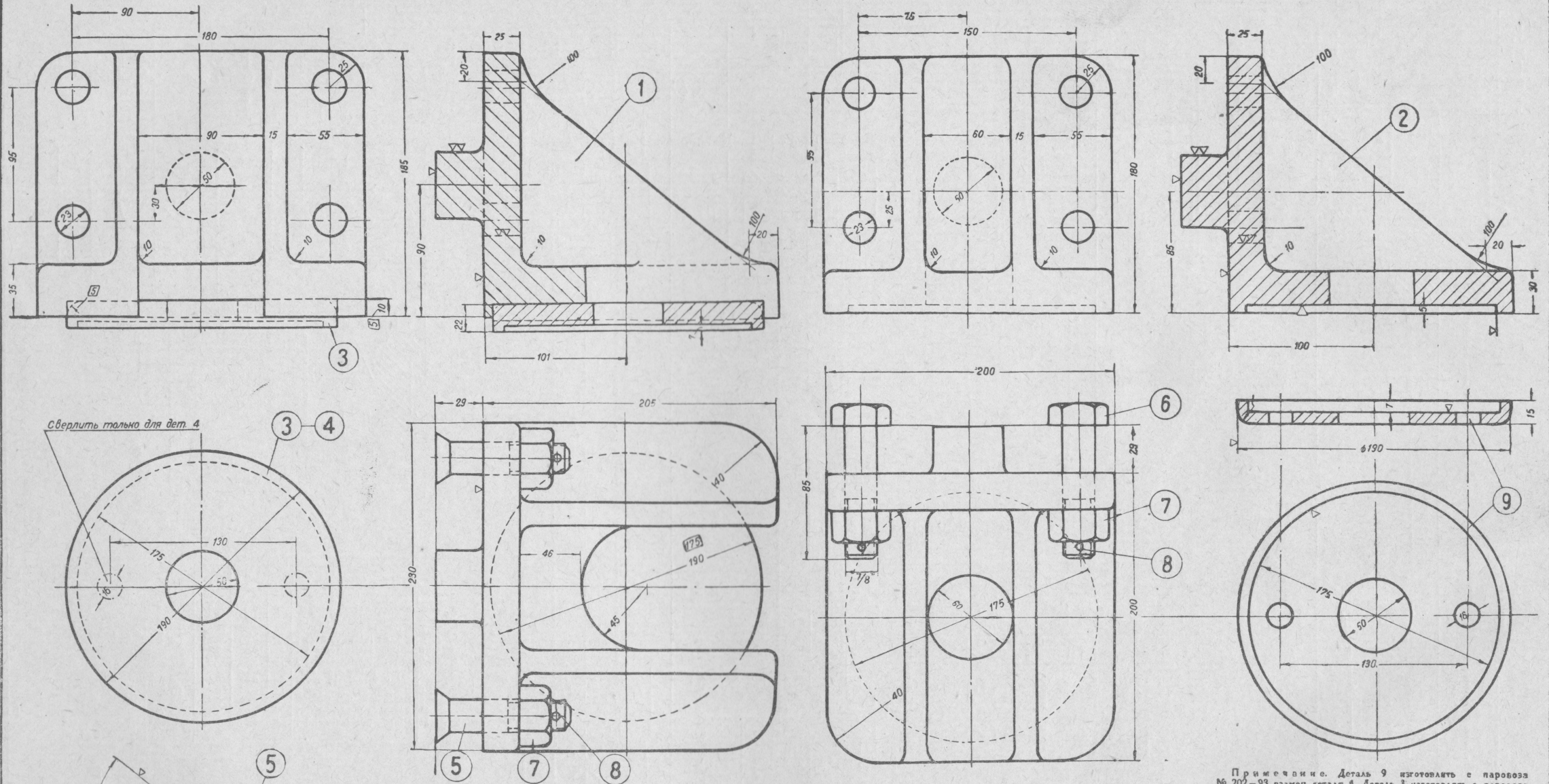
Изготавливать с паровоза № 200-01: с. № 200-71 по размерам в Д с № 201-32 по размерам в О

Цементировать



С ДАННЫМ ЧЕРТЕЖОМ ОБЪЕДИНЕН ЧЕРТЕЖ  
Локомотива проект 153 344 по деп. 6.10.011  
ПАРОВОЗ 1-3-1 СУ  
Рессорные подвески  
передней и задней тележки  
ЛОКОМОТИВПРОЕКТ № 153 348А

Изготавливать с паровоза №200-01; по размерам в □ с №202-33



Примечание. Деталь 9 изготовить с паровоза № 202-93 взамен детали 4. Деталь 3 изготовить с паровоза 202-33.

№ дет.	Наименование деталей	Количество на пар	Теоретический вес в кг	Материал	Стандарт
1	Упорка пружины рессорной подвески задней тележки	4	16,0	Ст. а-1	
2	Упорка пружины рессорной подвески передней тележки	4	13,6	Ст. а-1	
3	Шайба пружины рессорной подвески задней тележки	4	3,4	Ст. 0	

4	Шайба пружины рессорной подвески первой сцепной оси	2	3,4	6,8	Ст. 0
5	Болт потайной 1/8" x 85	16	0,29	4,64	Ст. 5
6	Болт потайной 1/8" x 85	16	0,39	6,24	Ст. 5
7	Гайка полушаровая	32	0,1	3,2	Г. мел.
8	Шпилька развальной 5x35	32	0,007	0,224	Ст. 0
9	Шайба пружины рессорной подвески первой сцепной оси	2	1,5	3,0	Ст. 2

ОСТ. 1725  
ОСТ. 1749  
ОСТ. 150

ПАРОВОЗ 1-3-1С

Упорки пружин рессорных подвесок задней и передней тележек

Коломенский завод № 152 349