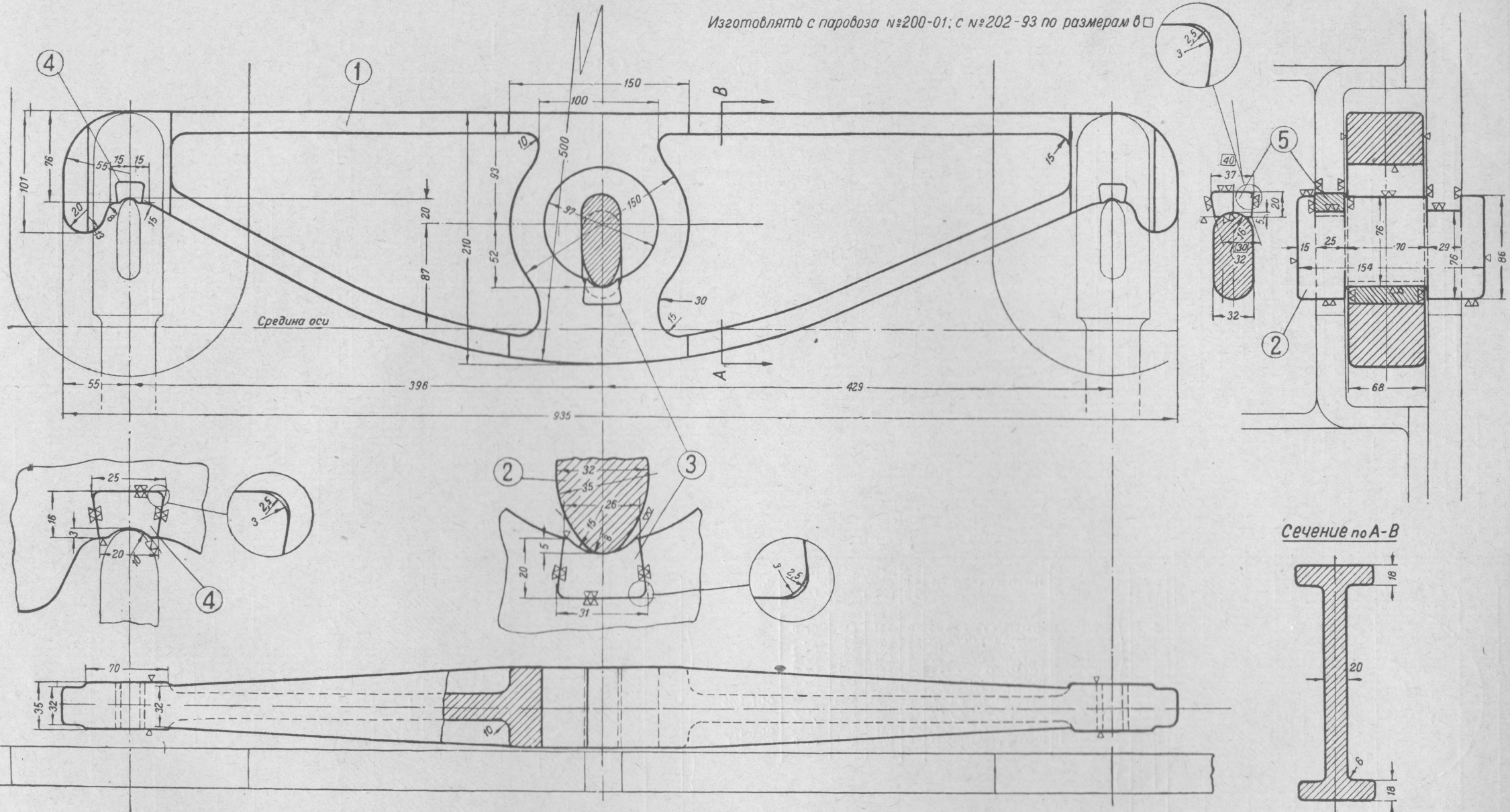


Изготавливать с паровоза №200-01; с №202-93 по размерам в □



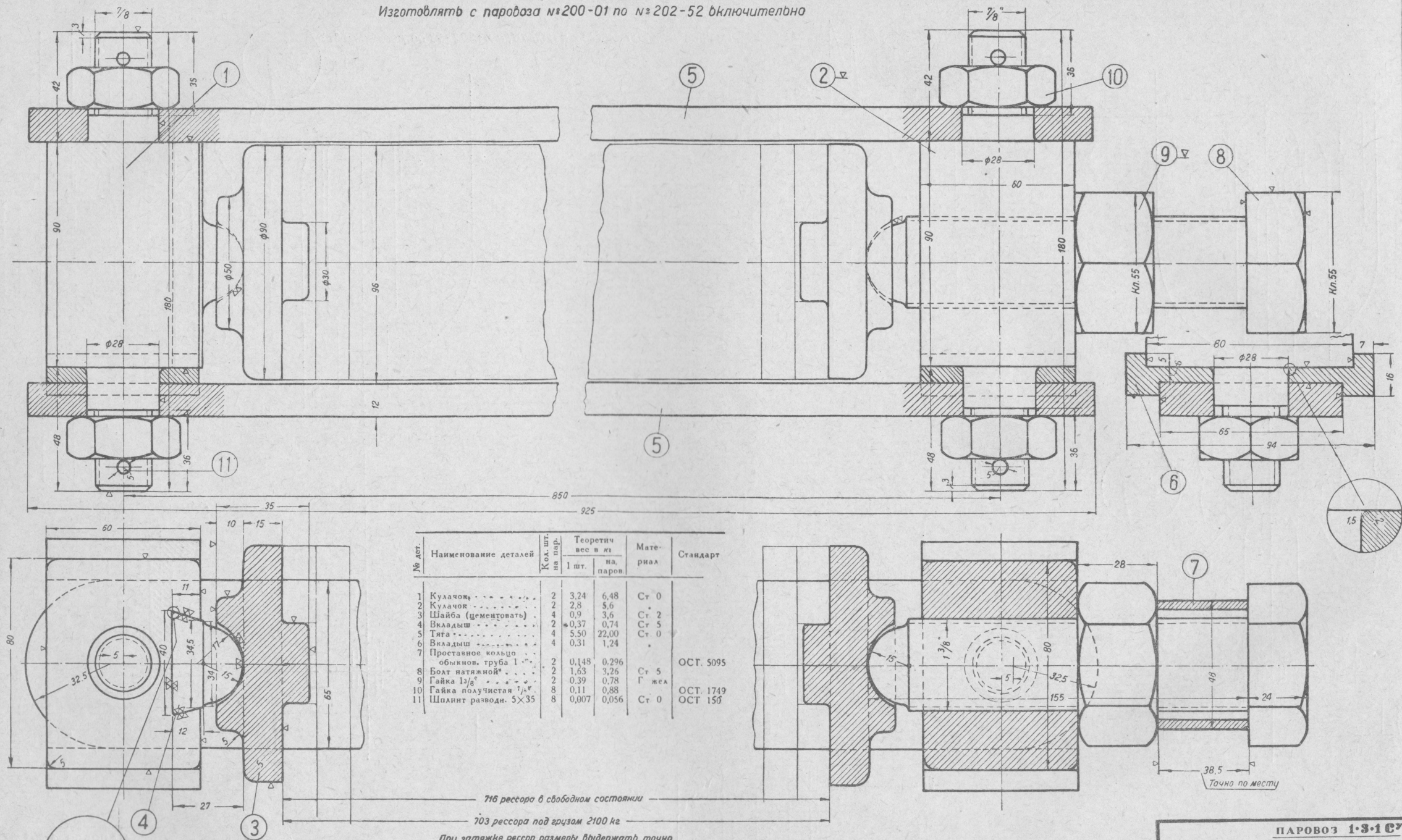
№ дет.	Наименование деталей	Кол. шт. на пар.	Теоретич. вес в кг		Материал	Стандарт
			1 шт.	на паров.		
1	Балансир . . . . .	2	33,0	66,0	Ст. А 1	
2	Чекa (цементовать) . . . . .	2	2,35	4,70	Ст. 2	
3	Призма (цементовать) . . . . .	2	0,25	0,5	.	
4	Призма (цементовать) . . . . .	2	0,09	0,18	.	
5	Призма (цементовать) . . . . .	2	0,11	0,22	.	

ПАРОВОЗ 1-3-1СУ

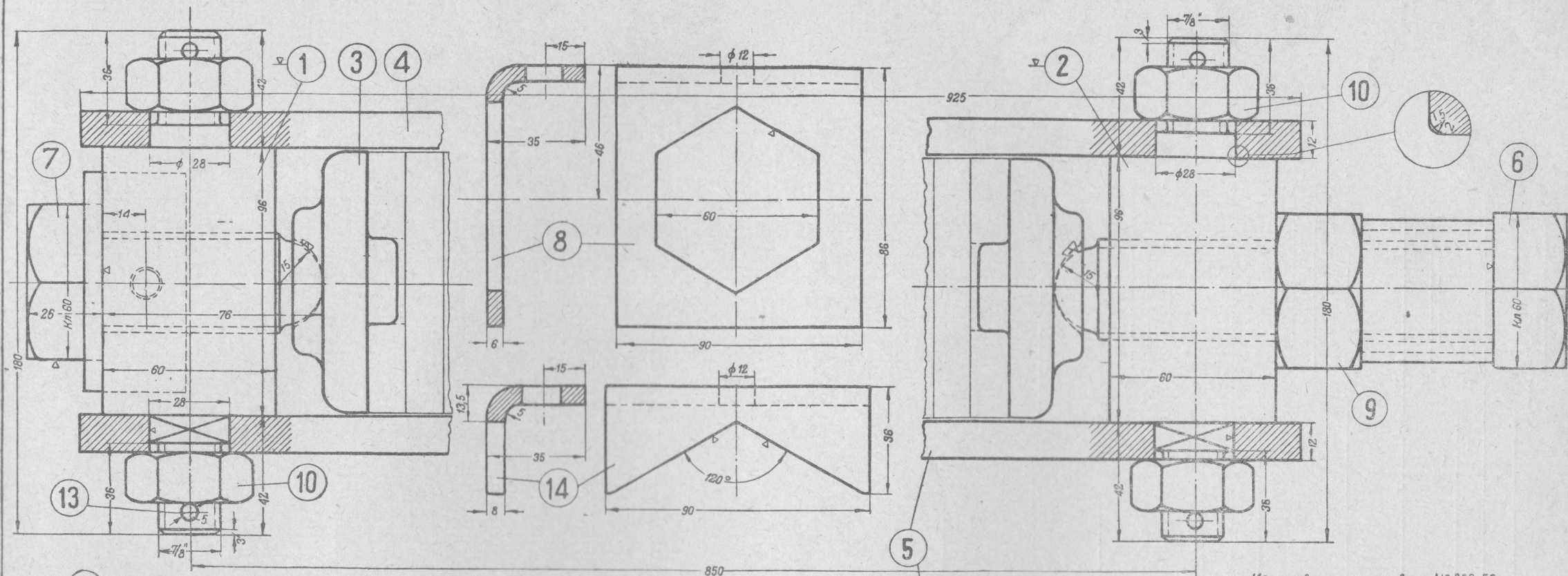
Задний балансир

Коломзавод № 153 857

Изготавливать с паровоза №200-01 по №202-52 включительно



ПАРОВОЗ 1-3-1 СЧ  
Детали  
возвращающего прибора  
Коломзавод № 152 363

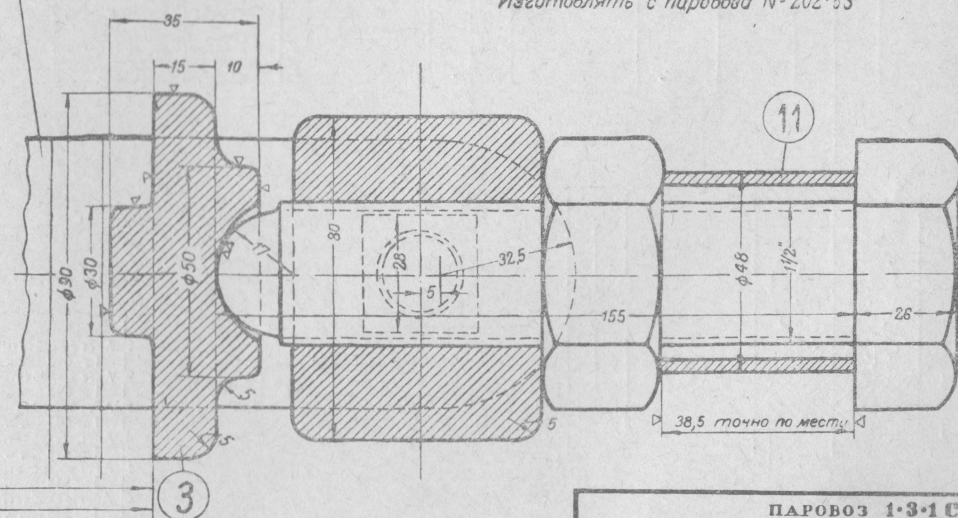


Изготавливать с паровоза № 202-53

Примечание. С паровоза № 203-73  
вместо деталей 8 изготовить деталь 14.

№ дет.	Наименование деталей	Кол. шт. на пар.	Теоретич. вес в кг		Материал	Стандарт
			1 шт.	на паров.		
1	Кулачок	2	3,15	6,3	Ст 0	
2	Кулачок	2	3,15	6,3	Ст 2	
3	Шайба (цементовать)	4	0,9	3,6	Ст 0	
4	Тяга верхняя	2	5,5	11,0	Ст 0	
5	Тяга нижняя	2	5,5	11,0	Ст 5	
6	Болт натяжной 1 1/2" x 155	2	1,83	3,66	Ст 0	ОСТ 1749
7	Болт натяжной 1 1/2" x 76	2	1,12	2,24	Ст 2	ОСТ 132
8	Задержка гайки	2	0,36	0,72	Ст 0	
9	Гайка полуцилиндрическая 1 1/2"	2	0,5	1,0	Г. жел.	
10	Гайка полуцилиндрическая 1 1/2"	8	0,11	0,88		
11	Проставочное кольцо	2	0,15	0,3	Ст 0	ОСТ 5095
12	Болт черный м 10 x 20	2	0,023	0,046	Ст 2	ОСТ 132
13	Шпалит разводящий 5 x 35	8	0,007	0,056	Ст 0	ОСТ 150
14	Задержка гайки	2	0,25	0,5		

716 - рессоры в свободном состоянии  
703 - рессоры под грузом 2100 кг  
При затяжке рессор размеры выдержат точно

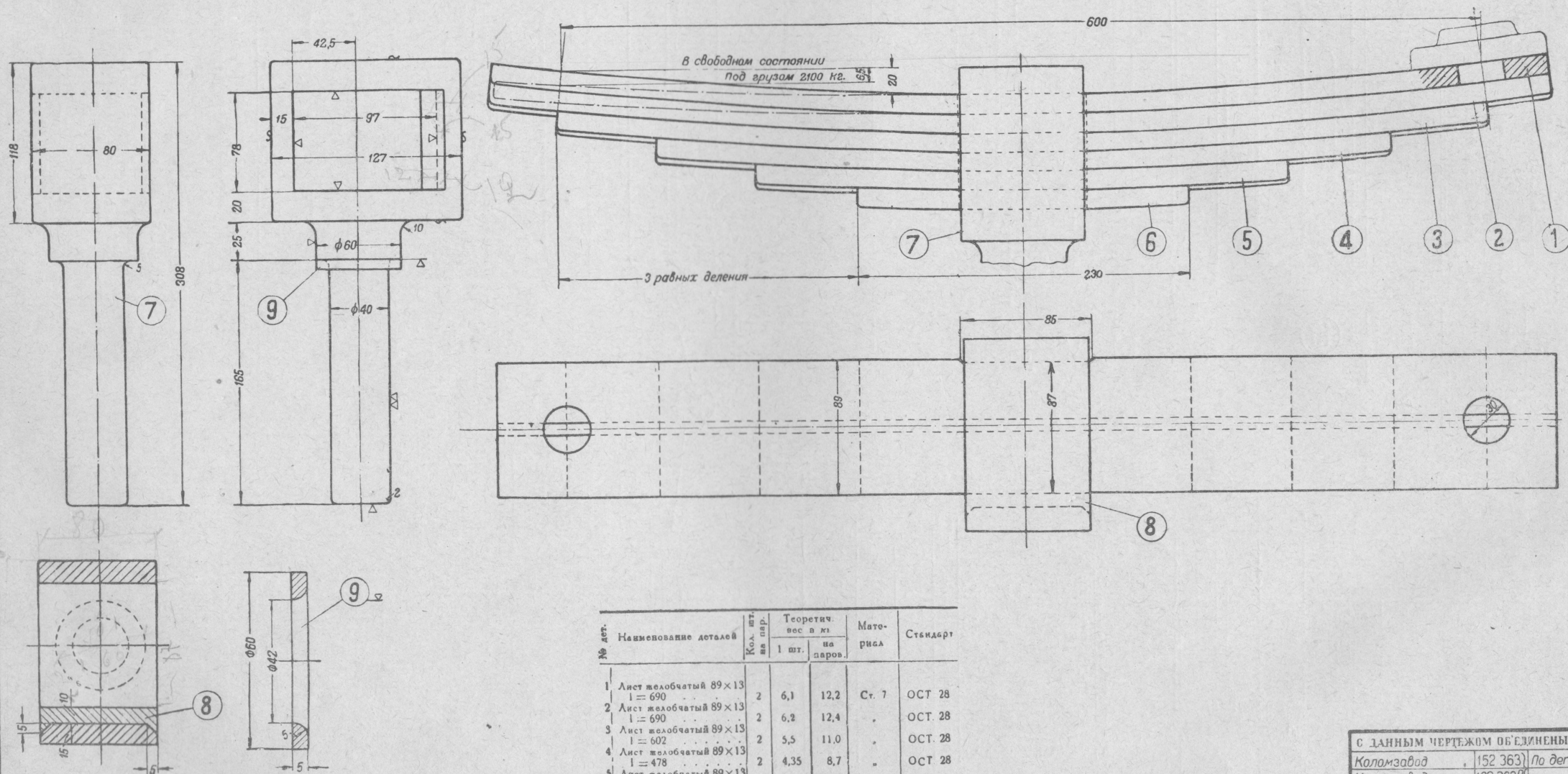


ПАРОВОЗ 1-3-1 С

Детали  
возвращающего прибора

КОЛОМЗАВОД № 162 363 D

Изготавливать с паровоза № 200-01



№ акт.	Наименование деталей	Код шт. на пар.	Теоретич. вес а л		Материал	Стандарт
			1 шт.	на паров		
1	Лист желобчатый 89х13 I = 690	2	6,1	12,2	Ст. 7	ОСТ 28
2	Лист желобчатый 89х13 I = 690	2	6,2	12,4	.	ОСТ 28
3	Лист желобчатый 89х13 I = 602	2	5,5	11,0	.	ОСТ 28
4	Лист желобчатый 89х13 I = 478	2	4,35	8,7	.	ОСТ 28
5	Лист желобчатый 89х13 I = 354	2	3,2	6,4	.	ОСТ 28
6	Лист желобчатый 89х13 I = 230	2	2,0	4,0	.	ОСТ 28
7	Хвост рессоры . . . . .	2	7,5	15,0	Ст. 0	
8	Клинья рессоры . . . . .	2	0,5	1,0	.	
9	Шайба 42 . . . . .	2	0,05	0,1	.	

С ДАННЫМ ЧЕРТЕЖОМ ОБ'ЕДИНЕННЫ ЧЕРТЕЖИ

Коломзавод	152 363	по дет. 7,8 и 9
------------	---------	-----------------

Коломзавод	162 363 <sup>0</sup>
------------	----------------------

ПАРОВОЗ 1.3.1 СУ

Рессора  
возвращающего прибора

КОЛОМЗАВОД №152 364