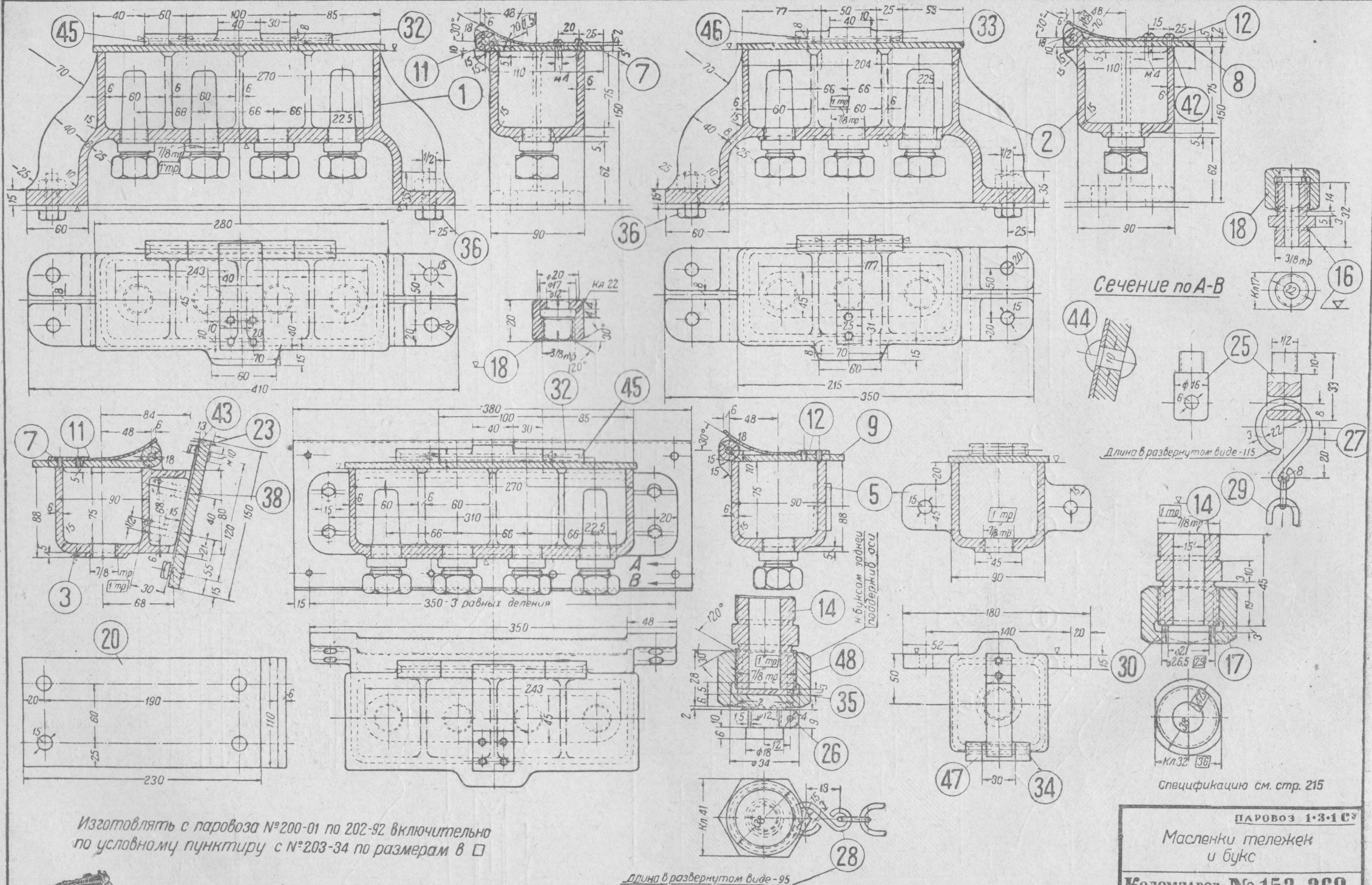


№ дет.	Наименование деталей	Кол. шт. на пар.	Теоретич. вес в кг		Материал	Стандарт
			1 шт.	на паров.		
1	Сектор перед. тележки	2	20,0	40,0	Ст. А. 1	
2	Зубчатая подушка сект.	2	11,54	23,08	Ст. 6	
3	Опора хомута рессор	2	20,0	40,0	Ст. 4	
4	Хомут рессоры	2	16,0	32,0	Ст. 0	
5	Призма сектора	2	4,5	9,0	Ст. 6	
6	Пластина рессоры	2	1,0	2,0	Ст. 0	
7	Подушка хомута рес- соры	2	1,35	2,7	Ст. 2	
8	Камешь призм. сектора	2	0,81	1,62	Ст. 6	
9	Штифт конический раз- ходной 10×160	4	0,13	0,52	Ст.	ОСТ. 2074
10	Винт подушки сектора	8	0,26	2,08	Ст. 2	
11	Винт установ. 8/16×35	4	0,13	0,52	Ст. 0	×
12	Замочная пластина	4	0,043	0,172	Ст. 0	

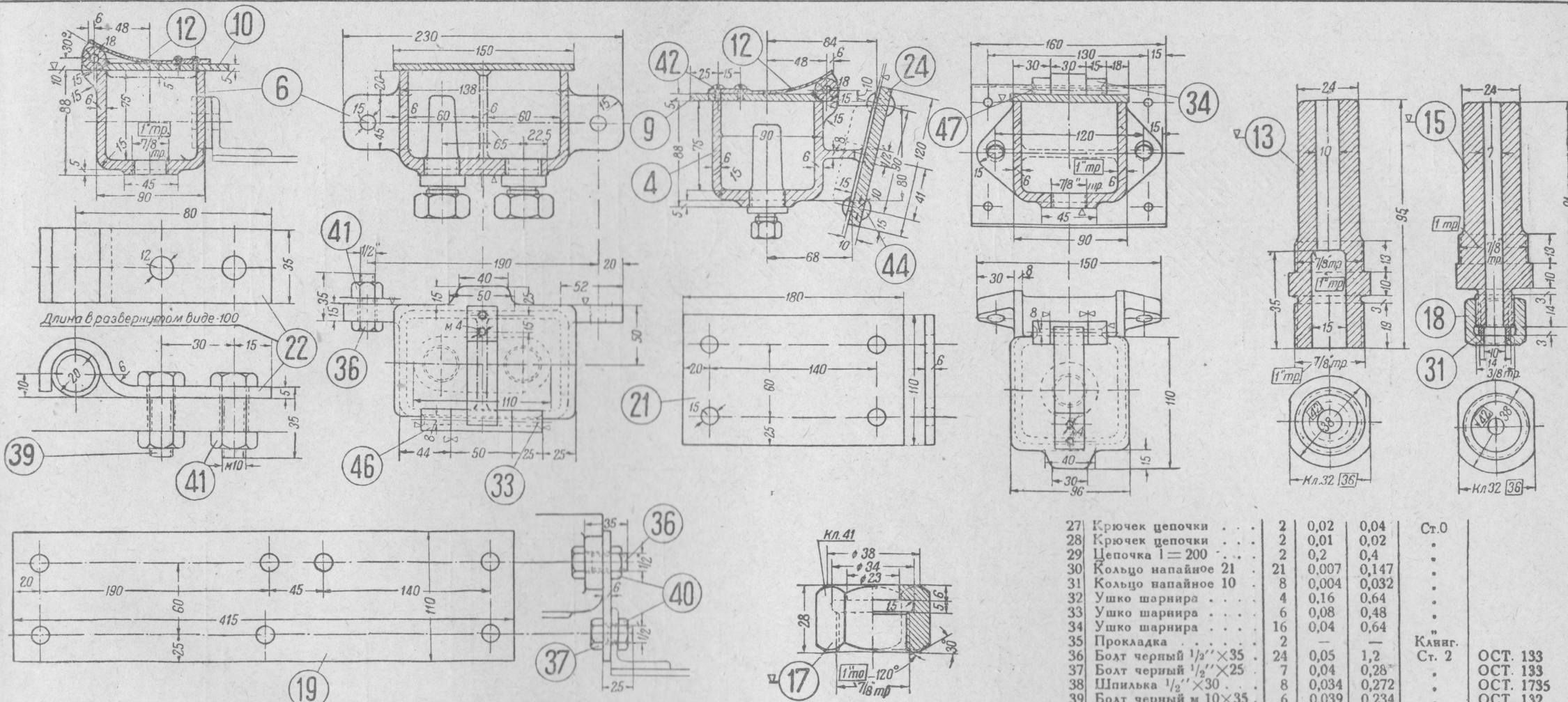
ПАРОВОЗ 1-3-1 СЭ

Сектор
передней тележки

Жоломзавод. № 153 370^В



ПАРОВОЗ 1-3-1 С^у
 Масленки тележек
 и букс
 Коломзавод № 153 369



Изготавливать с паровоза №200-01 по 202-92 включительно
по условной пунктиру; с №203-34 по размерам в □

№ дет.	Наименование деталей	Кол. шт. на пар.	Теоретич. вес в кг		Материал	Стандарт
			1 шт.	на паров.		
1	Масленка	1	8,4	8,4	Ч. л. 3	
2	Масленка	1	7,3	7,3	.	
3	Масленка	1	9,5	9,5	.	
4	Масленка	2	2,1	4,2	.	
5	Масленка	6	2,0	12,0	.	
6	Масленка	2	2,85	5,7	.	
7	Крышка масленки	2	1,6	3,2	Ст. 0	
8	Крышка масленки	1	1,25	1,25	.	
9	Крышка масленки	8	0,45	3,6	.	
10	Крышка масленки	2	0,76	1,52	.	

11	Пружина	2	0,045	0,09	Ст. 7
12	Пружина	11	0,028	0,308	Ст. 0
13	Штуцер	9	0,327	2,943	.
14	Штуцер	14	0,165	2,1	.
15	Штуцер	4	0,35	1,4	.
16	Штуцер	4	0,096	0,384	.
17	Гайка накидная 7/8" тр.	21	0,15	3,15	.
18	Гайка накидная 3/8" тр.	8	0,04	0,32	.
19	Поддержка	1	2,4	2,4	.
20	Поддержка	1	1,3	1,3	.
21	Поддержка	1	1,1	1,1	.
22	Скоба	3	0,2	0,6	.
23	Поддержка	1	4,4	4,4	.
24	Поддержка	2	1,5	3,0	.
25	Ушко	2	0,1	0,2	.
26	Хомут	2	0,02	0,04	.

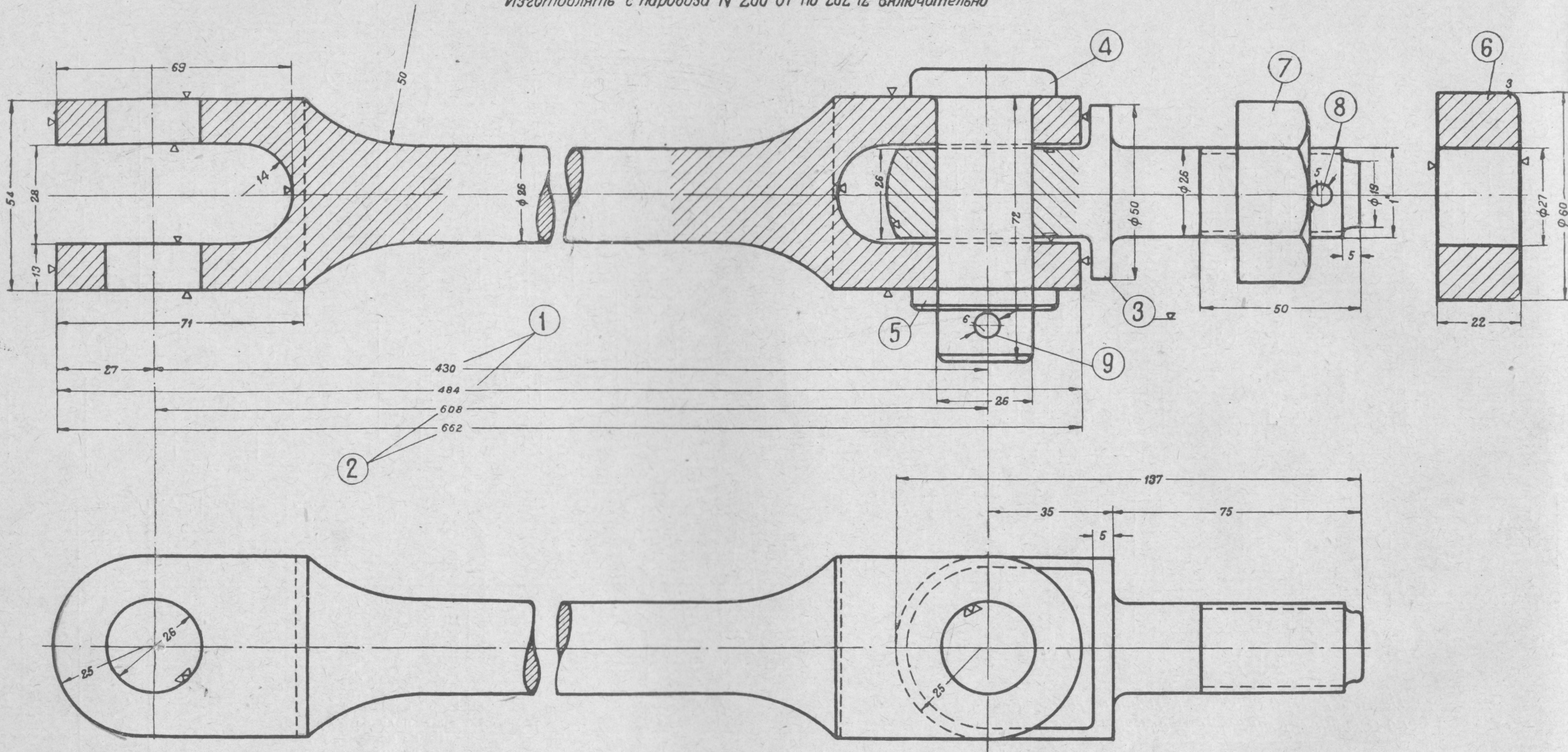
27	Крючек цепочки	2	0,02	0,04	Ст. 0
28	Крючек цепочки	2	0,01	0,02	.
29	Цепочка l=200	2	0,2	0,4	.
30	Кольцо напайное 21	21	0,007	0,147	.
31	Кольцо напайное 10	8	0,004	0,032	.
32	Ушко шарнира	4	0,16	0,64	.
33	Ушко шарнира	6	0,08	0,48	.
34	Ушко шарнира	16	0,04	0,64	.
35	Прокладка	2	—	—	Кант.
36	Болт черный 1/2"×35	24	0,05	1,2	Ст. 2
37	Болт черный 1/2"×25	7	0,04	0,28	.
38	Шпилька 1/2"×30	8	0,034	0,272	.
39	Болт черный м 10×35	6	0,039	0,234	.
40	Гайка черная 1/2"	39	0,025	0,975	Г. жел.
41	Гайка черная м 10	6	0,012	0,072	.
42	Винт полукр. м 4×6	30	0,001	0,03	Ст. 2
43	Болт черный квадр. м 10×13 (l—не норм.)	4	0,007	0,028	.
44	Защелка полукруглая 9,5×28	28	0,02	0,24	.
45	Стержень шарнира	2	0,08	0,16	Ст. 0
46	Стержень шарнира	3	0,04	0,12	.
47	Стержень шарнира	8	0,03	0,24	.
48	Глухая гайка 7/8" тр.	2	0,21	0,42	.

ПАРОВОЗ 1-3-1СУ

Масленки тележек
и букс

Коломзавод №153 369

Изготавливать с паровоза №200-01 по 202-12 включительно



№ дет.	Наименование деталей	Кол. шт. на пар.	Теоретич. вес в кг		Материал	Стандарт
			1 шт.	на паров.		
1	Подвеска	1	2,65	2,65	Ст. 3	
2	Подвеска	1	3,06	3,06	.	
3	Ушко	4	0,7	2,8	.	
4	Валик гладкий с черной головкой 26×72	4	0,35	1,40	Ст. 2	ОСТ 4800
5	Шайба чистая 26	4	0,029	0,116	Ст. 0	ОСТ. 4804
6	Шайба	1	0,37	0,37	.	
7	Гайка черная 1"	4	0,161	0,644	Г. жел.	Ст. 147
8	Шплинт разводной 5×40	4	0,007	0,028	Ст. 0	ОСТ. 150
9	Шплинт разводной 6×40	4	0,011	0,044	.	ОСТ. 150

ПАРОВОЗ 1-3-1С^у
Подвески
балансира тележки
Коломзавод № 153 371