

№ дет.	Наименование деталей	Кол. шт. на пар.	Теоретич. вес в кг		Материал	Стандарт
			1 шт.	на пар.		
1	Подвеска	2	2,13	4,26	Ст. 0	
2	Подвеска	2	2,95	5,90	"	
3	Ушко	4	0,7	2,8	Ст. 3	
4	Ушко	4	0,82	3,28	"	
5	Валик гладкий с черной головкой 26×72	4	0,35	1,40	Ст. 2	ОСТ. 4800
6	Шайба чистая 26	4	0,029	0,116	Ст. 0	ОСТ. 4804
7	Шайба	1	0,37	0,37	"	
8	Гайка черная 1"	4	0,161	0,644	Г. жел.	ОСТ. 147
9	Шплинт разводящий 5×40	4	0,007	0,028	Ст. 0	ОСТ. 150
10	Шплинт разводящий 6×40	4	0,011	0,044	"	ОСТ. 150

Примечание
Деталь 4 изготовлять с паровоза № 203-93 взамен детали 3

С ДАННЫМ ЧЕРТЕЖОМ ОБЩЕГО ЧЕРТЕЖА

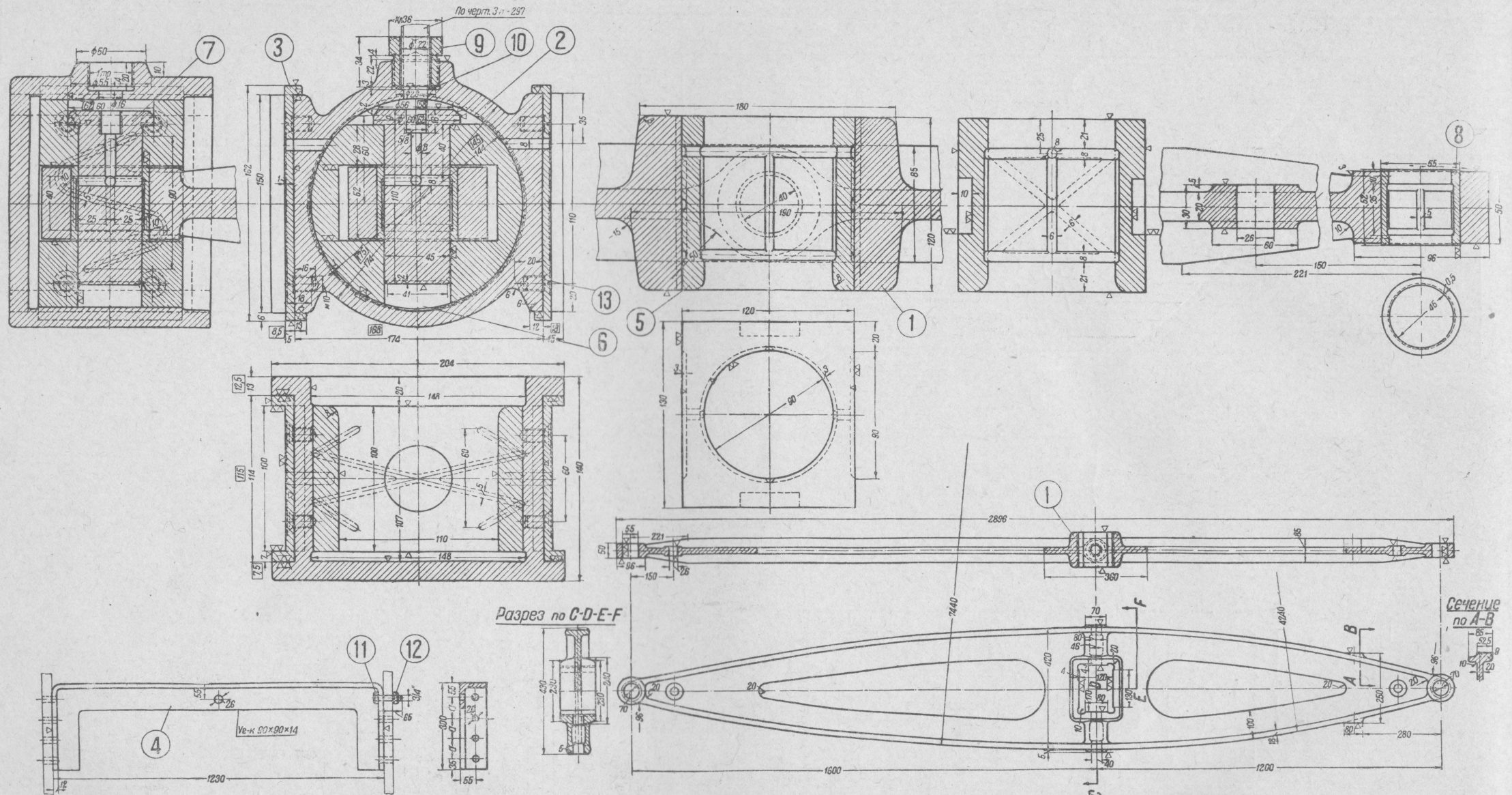
Коломенский завод 162 30

ПАТЕНТ

Подвеска

балансир

Коломенский завод № 10 171



Примечание. С паровоза № 202-93
дет. 3 изготавливать из Ч. л. 3.

№ дет.	Наименование деталей	Кол. шт. на пар.	Теоретич. вес в кг		Материал	Стандарт
			1 шт.	на паров.		
1	Балансир	1	170,1	170,1	Ст. л. 1	
2	Ступица	2	14,3	28,6	Бр. 4	
3	Накладчик	4	1,4	5,6	Ст. 3	
4	Угольник	1	32,0	32,0	Ст. 5	
5	Камель	1	9,0	9,0	Ст. 5	

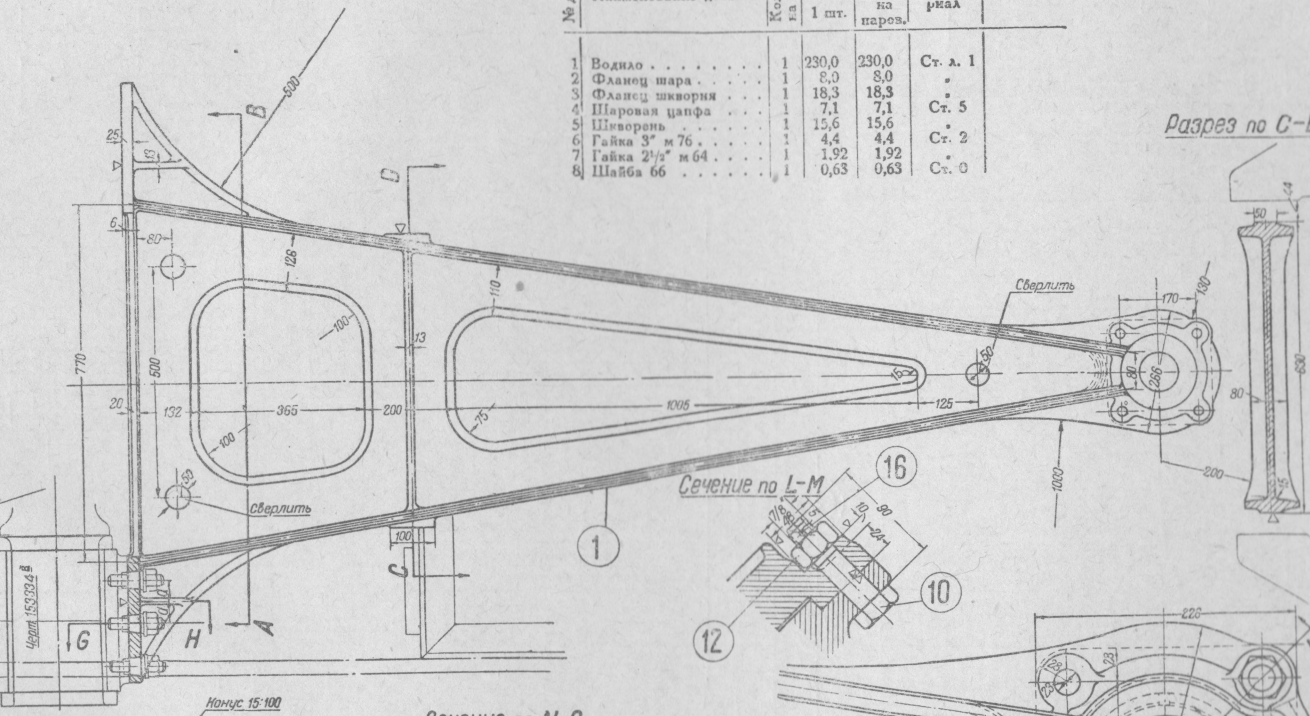
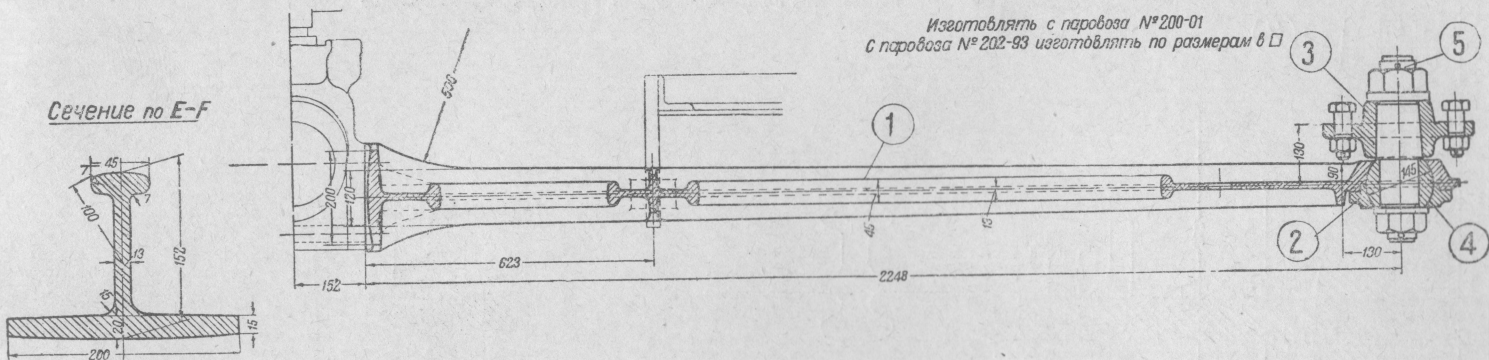
6	Полуполушка	2	7,0	14,0	Ст. 5	
7	Вали	2	1,6	3,2	"	
8	Втулка	2	0,28	0,56	"	
9	Штуцер	4	0,2	0,8	Ст. 2	
10	Шайба	4	0,02	0,08	Ст. 0	
11	Болт чистый 3/4" x 65	8	0,21	1,68	Ст. 5	ОСТ. 1727
12	Гайка полустальная 3/4"	8	0,081	0,648	Г. жел.	ОСТ. 1749
13	Вит потайной накат м 10 l = 18 не норм.	16	0,017	0,272	Ст. 2	ОСТ. 217

ПАРОВОЗ

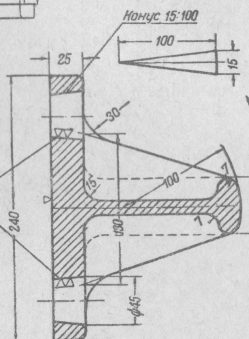
Балансир
передней тележки

КОЛОМЗАВОД № 152 377

Сечение по E-F

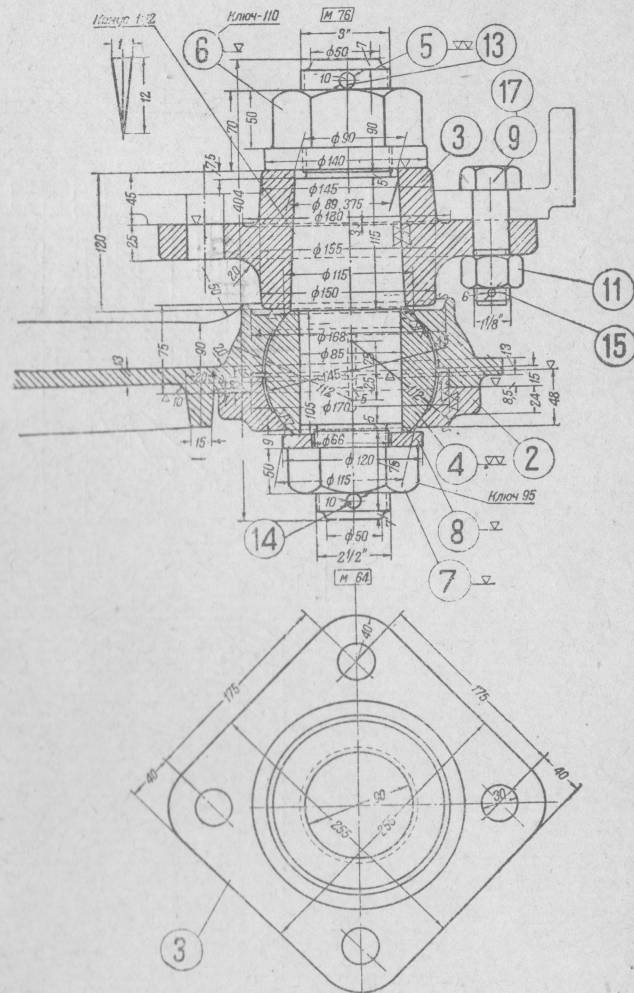
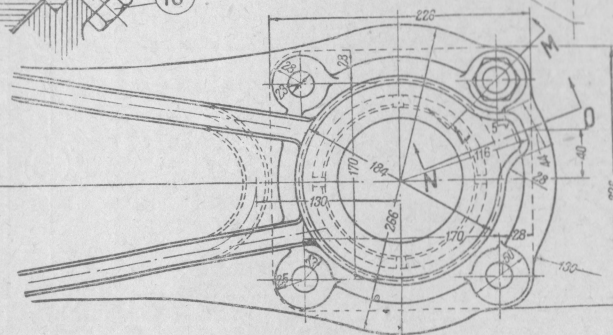


Эти дыры рассверливать
одновременно с дет. 1 и 2
черт. 153334^В



Пр...
с пар...

№ дет.	Наименование деталей	Кол. шт. на пар.	Теоретич. вес в кг		Материал	Стандарт
			1 шт.	на пар.		
1	Водило	1	230,0	230,0	Ст. а. 1	
2	Фланец шара	1	8,0	8,0		
3	Фланец шкворня	1	18,3	18,3	Ст. 5	
4	Шаровая цапфа	1	7,1	7,1		
5	Шкворень	1	15,6	15,6	Ст. 2	
6	Гайка 3" м 76	1	4,4	4,4		
7	Гайка 2 1/2" м 64	1	1,92	1,92	Ст. 0	
8	Шайба 66	1	0,63	0,63		

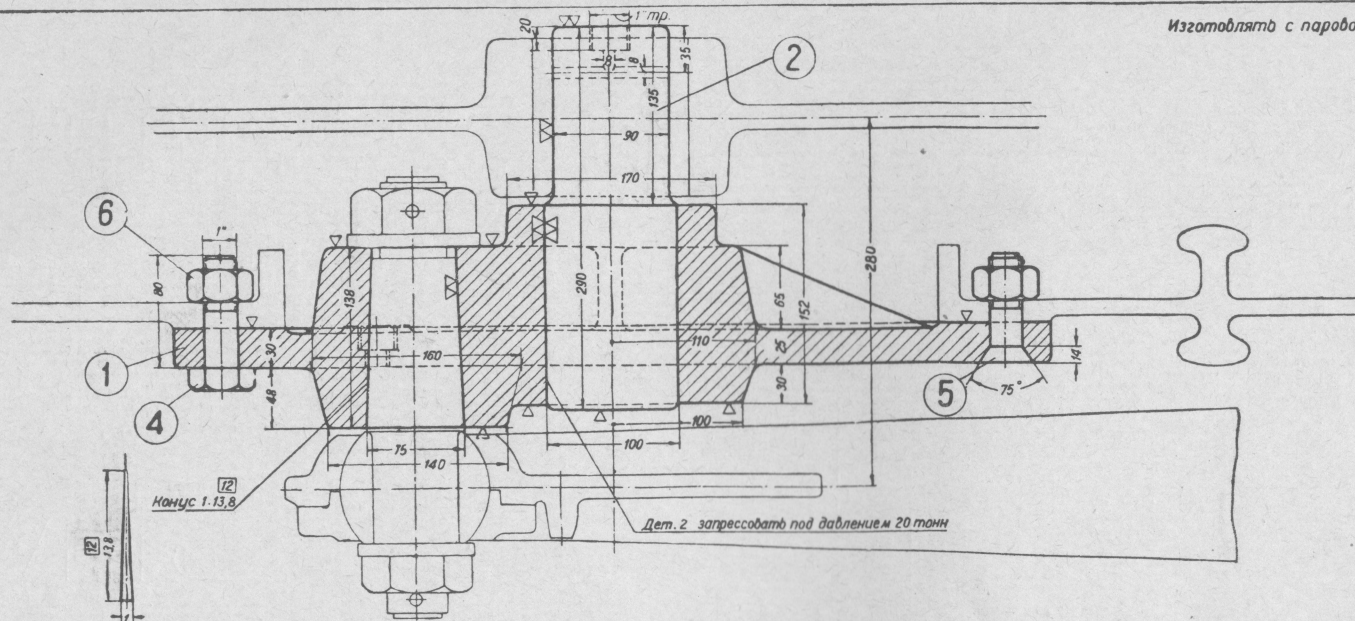
[illegible]

9	Болт чистый $1\frac{1}{8} \times 85$	4	0,67	2,68	Ст. 5	ОСТ. 1725
10	Болт чистый $1\frac{7}{8} \times 90$	4	0,4	1,6		ОСТ. 1725
11	Гайка полукруглая $1\frac{1}{8}$	4	0,22	0,88	Г. ж.д.	ОСТ. 1749
12	Гайка полукруглая $7/8$	4	0,1	0,4		ОСТ. 1749
13	Шпильки развальной 10×100	1	0,071	0,071	Ст. 0	ОСТ. 150
14	Шпильки развальной 10×80	1	0,06	0,06		ОСТ. 150
15	Шпильки развальной 6×45	4	0,012	0,048		ОСТ. 150
16	Шпильки развальной 5×35	4	0,007	0,028		ОСТ. 150
17	Болт чистый $1\frac{1}{8} \times 110$	4	0,9	3,6	Ст. 5	ОСТ. 150

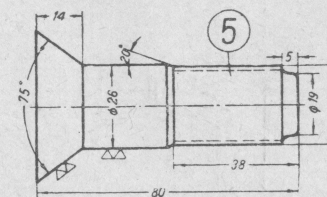
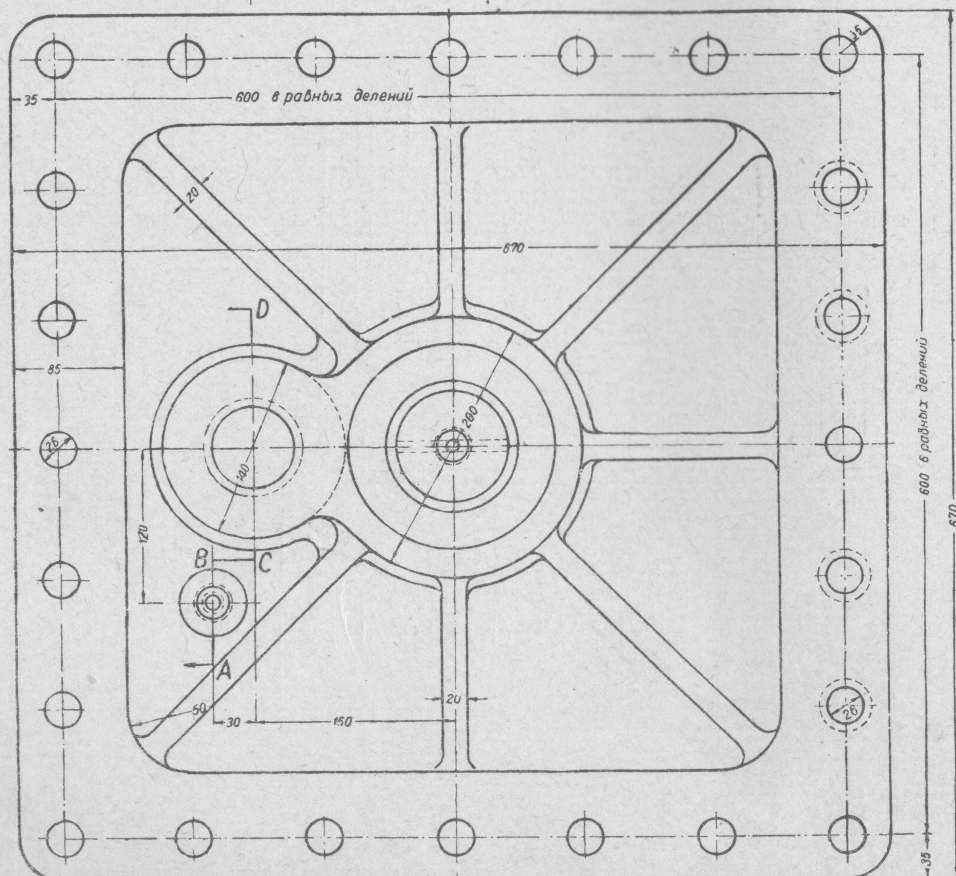
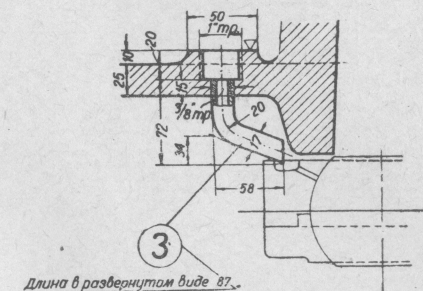
ПАРОВОЗ 1.3.1 С

Водило задней тележки

КОЛОМЗАВОД. №153 377^A



Разрез по А-В-С-Д



№ дет.	Наименование деталей	Кол-во шт. на пар.	Теоретич. вес в кг		Материал	Стандарт
			1 шт.	на паров.		
1	Плита	1	139,0	139,0	Ст. л. 1	
2	Шпворень	1	16,0	16,0	Ст. 5	
3	Труба обыкновен. 3/8"	1	0,07	0,07	Ст. 0	ОСТ. 5095
4	Болт чистый 1"×80	20	0,5	10,0	Ст. 5	ОСТ. 1727
5	Болт потайной 1"×80	4	0,35	1,40	•	
6	Гайка полукруглая 1"	24	0,161	3,864	Г. жел.	ОСТ. 1749

ПАРОВОЗ 1-3-1СЧ

Плита шкворня
передней тележки

Коломзавод №153 378