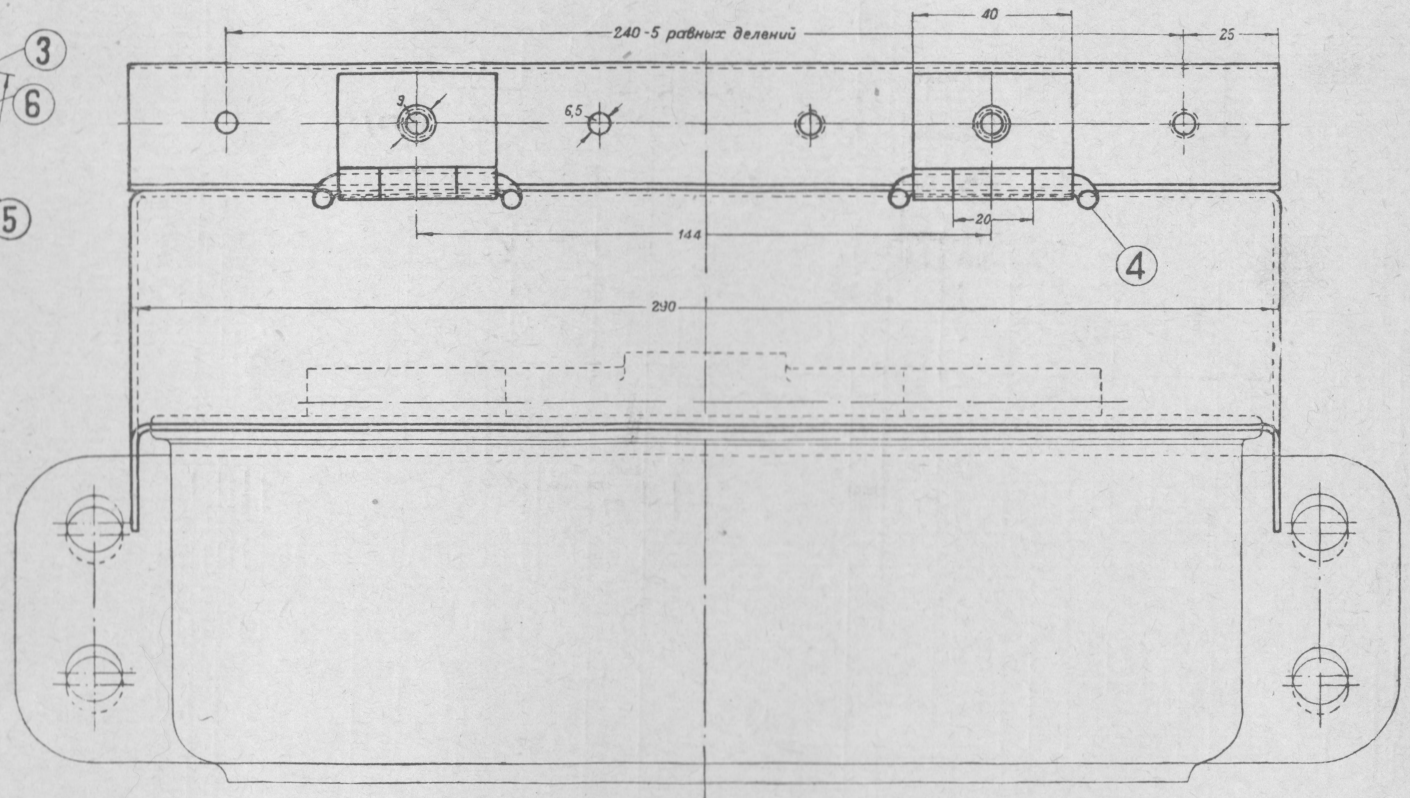
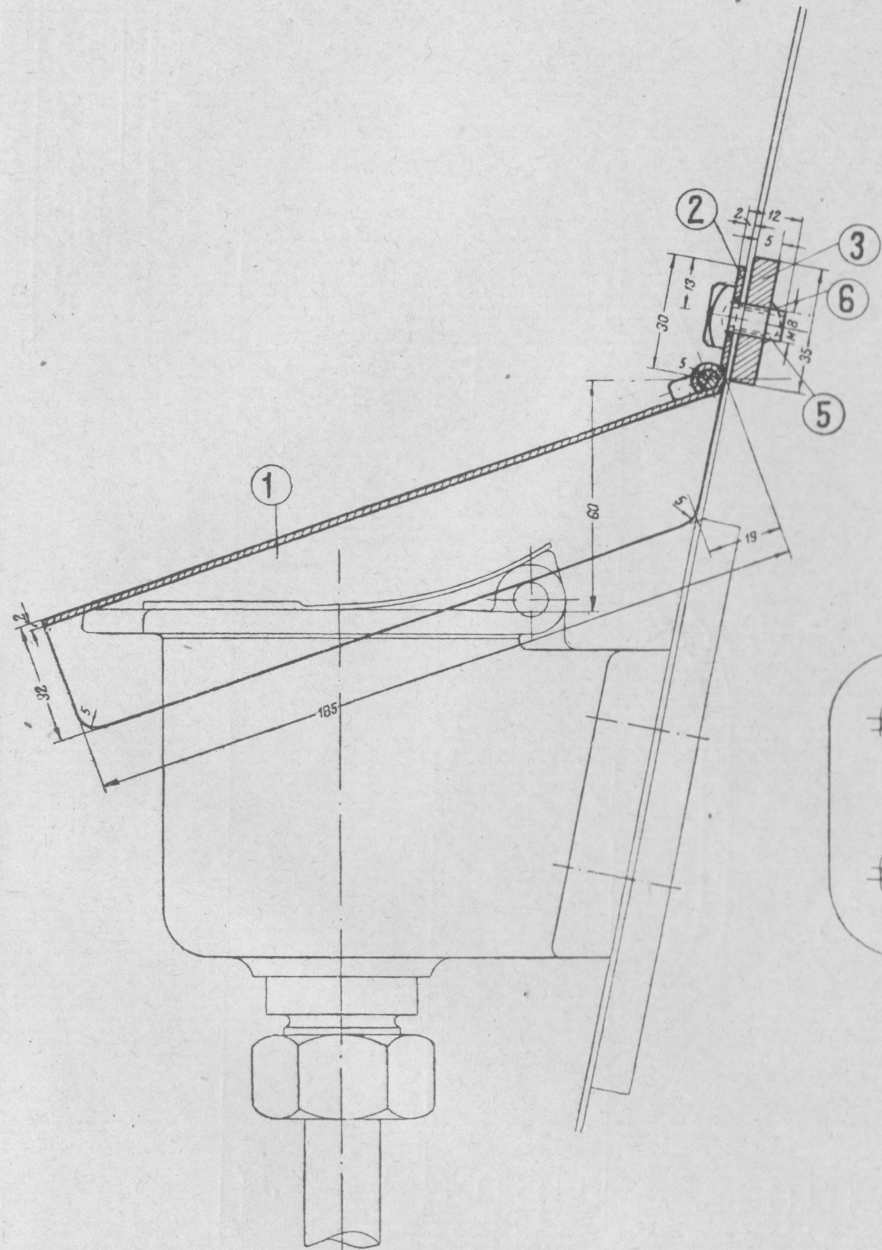


Изготавливать с паровоза № 200-01



№ дет.	Наименование деталей	Кол. шт. на пар.	Теоретич. вес в кг		Материал	Стандарт
			1 шт.	на паров.		
1	Кожух . . . . .	1	1,0	1,0	Ст. 0	
2	Петля . . . . .	2	0,032	0,064	.	
3	Пластина 35×5 l=290 . . . . .	1	0,428	0,428	.	
4	Стержень петли 4,5×65 . . . . .	2	0,01	0,02	.	
5	Болт м8 (l и l <sub>0</sub> не норм.) . . . . .	4	0,009	0,036	Ст. 2	ОСТ 134
6	Заклепка полукр. 6×16 . . . . .	2	0,005	0,01	.	ОСТ 184

ПАРОВОЗ 1-3-1СУ

Кожух над масляной  
на обшивке лобового листа

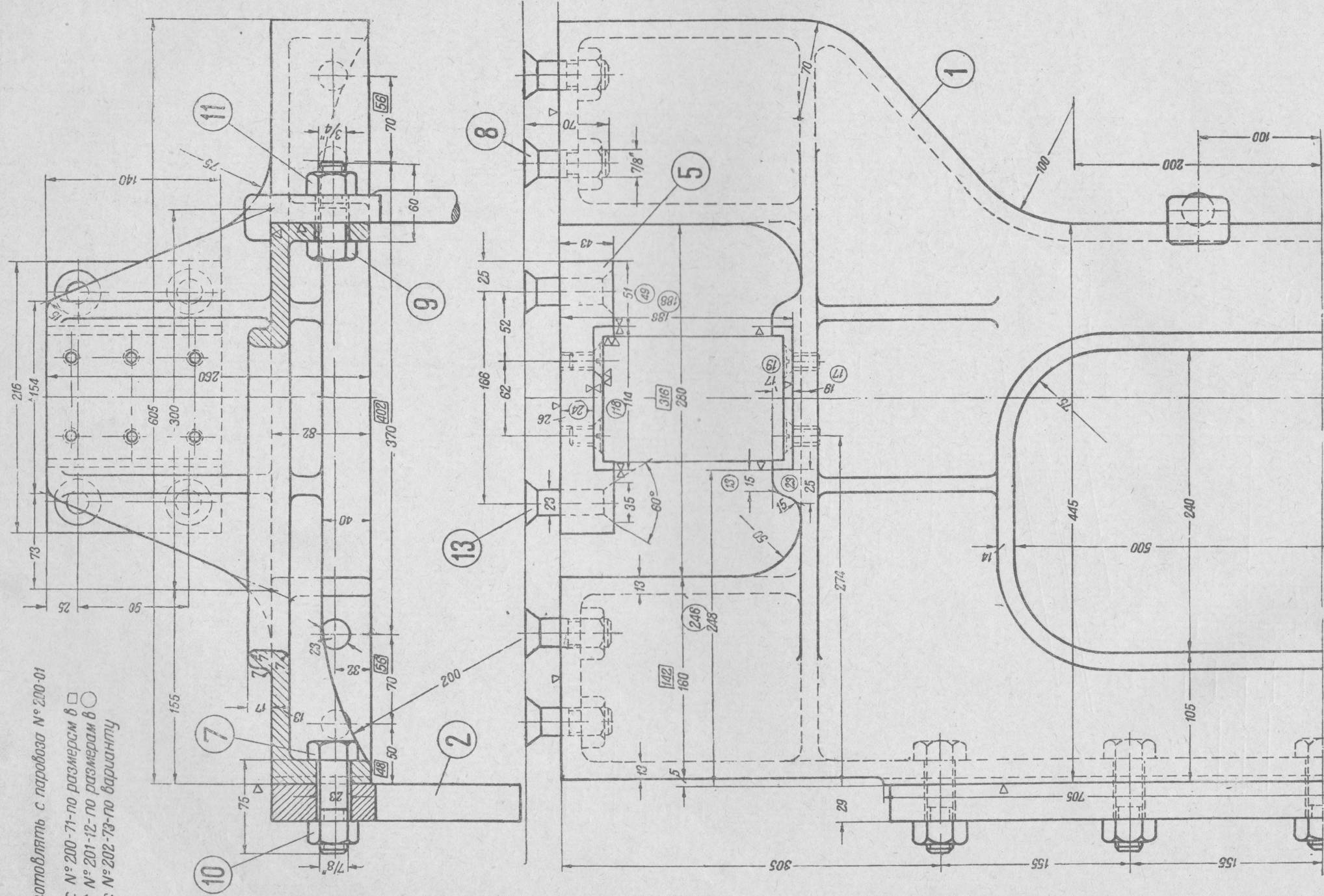
Железнодорожный завод № 152 391

Изготовлять с паровоза № 200-01

с № 200-71-по размерам в □

с № 201-12-по размерам в ○

с № 202-73-по варианту



Спецификацию см. стр. 223

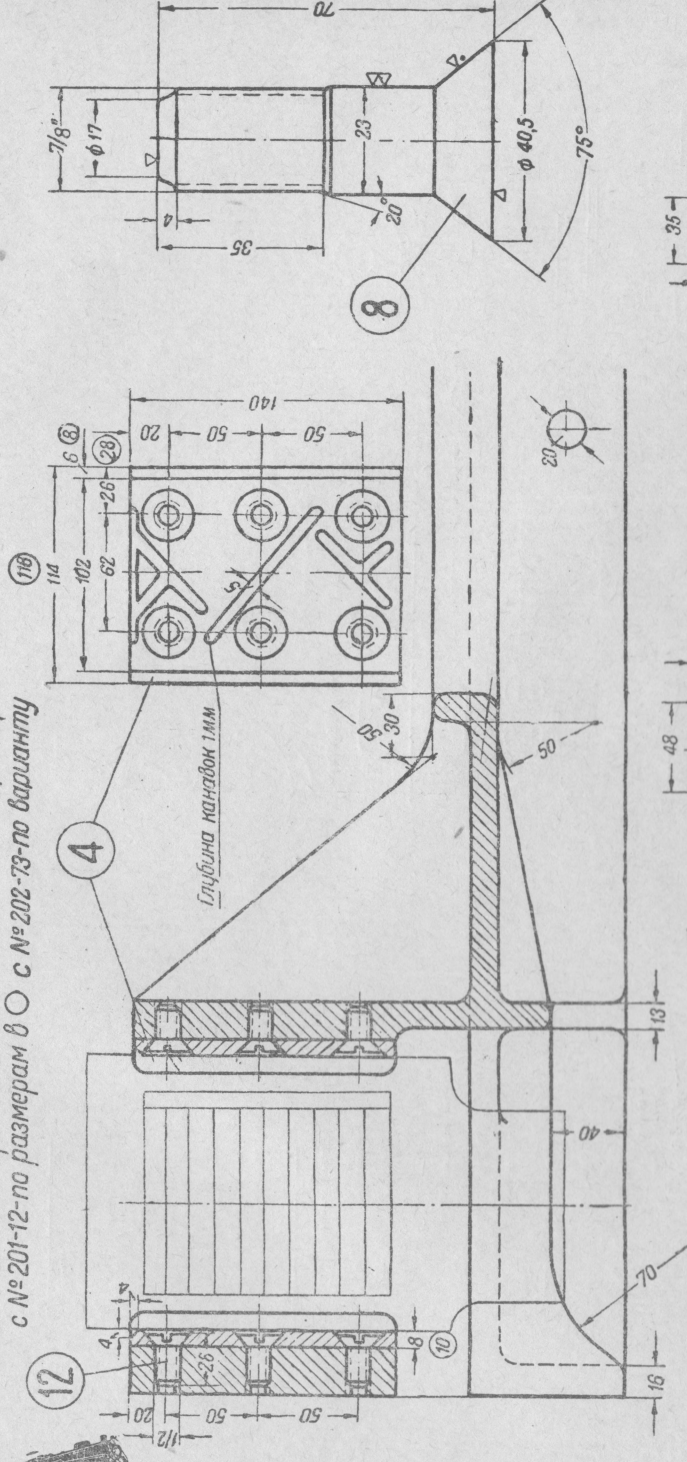
ПАРОВОЗ 1-3-1 СУ

Междурамное крепление  
над передней тележкой

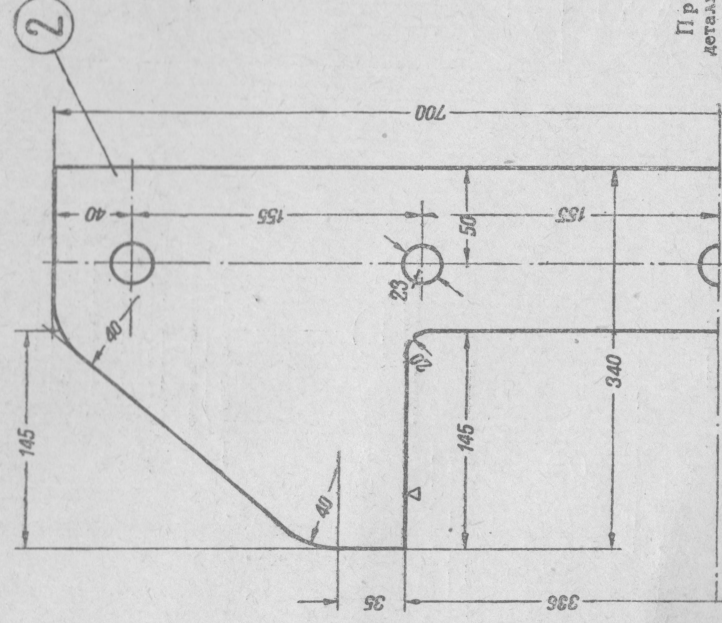
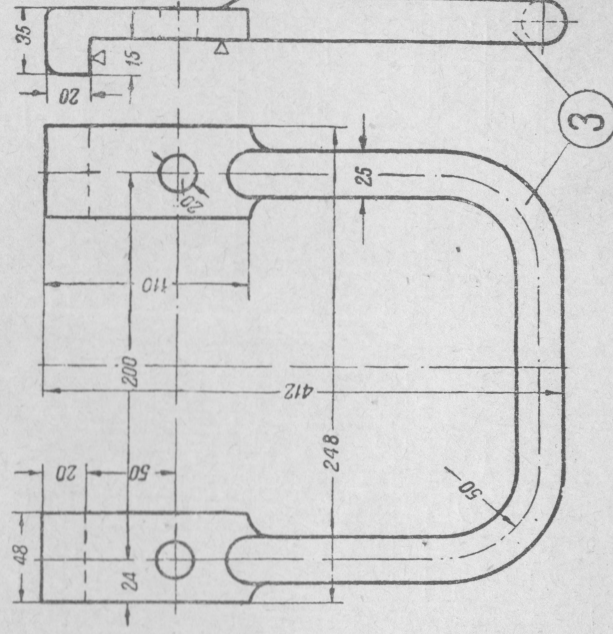
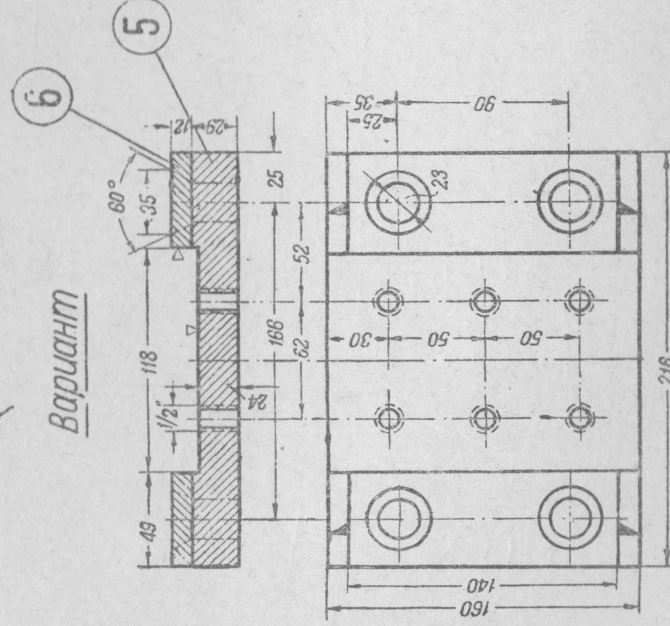
Коломазод. № 153 383



Изготавливать с паровоза № 200-01 с № 200-71-по размерам в □,  
с № 201-12-по размерам в ○ с № 202-73-по варианту



Вариант



№ дет.	Наименование деталей	Кол-во шт.	Теоретич. вес в кг	Материал	Стандарт
1	Междурамное крепление	1	108,5	Ст. А. 1	ОСТ. 1723
2	Ограничитель бокового перемещения передней тележки	1	24,0	Ст. 3	ОСТ. 1723
3	Предохранитель скобы	1	4,8	Ст. 0	ОСТ. 147
4	Напайка	1	1,27	Бр. 3	ОСТ. 3981
5	Подкладка напайки	2	6,0	Ст. 3	ОСТ. 3981
6	Боковая напайка под напайку	4	0,26	Ст. 2	ОСТ. 3981
7	Болт полуцист. 7/8" × 75	5	0,35	Ст. 2	ОСТ. 3981
8	Болт чистый 7/8" × 70 (по эскизу)	8	0,26	Ст. 5	ОСТ. 3981
9	Болт полуцист. 3/4" × 60	2	0,22	Ст. 2	ОСТ. 3981
10	Гайка черная 7/8"	13	0,103	Г. жел.	ОСТ. 3981
11	Гайка черная 3/4"	2	0,081	Ст. 2	ОСТ. 3981
12	Винт потайной 1/2" × 26	24	0,026	Ст. 2	ОСТ. 3981
13	Защелка потайная 22 × 90	8	0,269	"	ОСТ. 3981

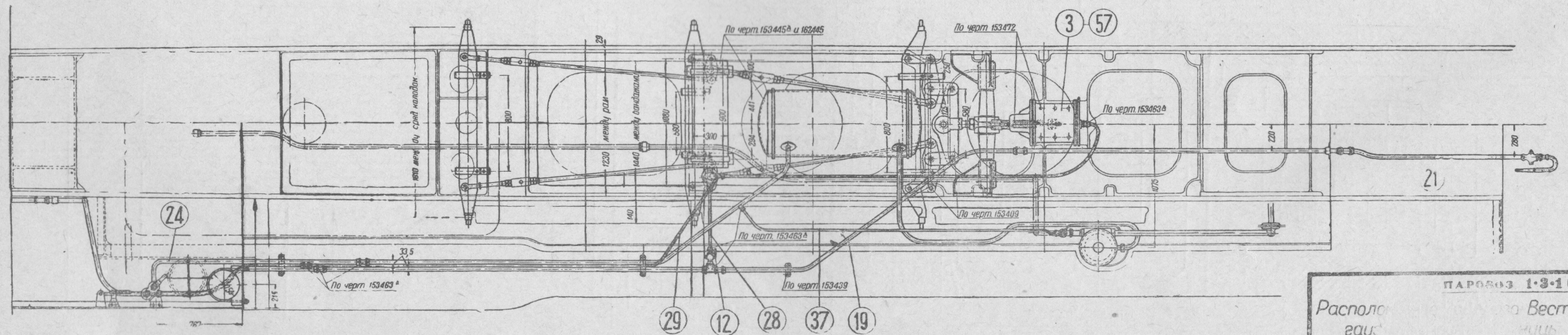
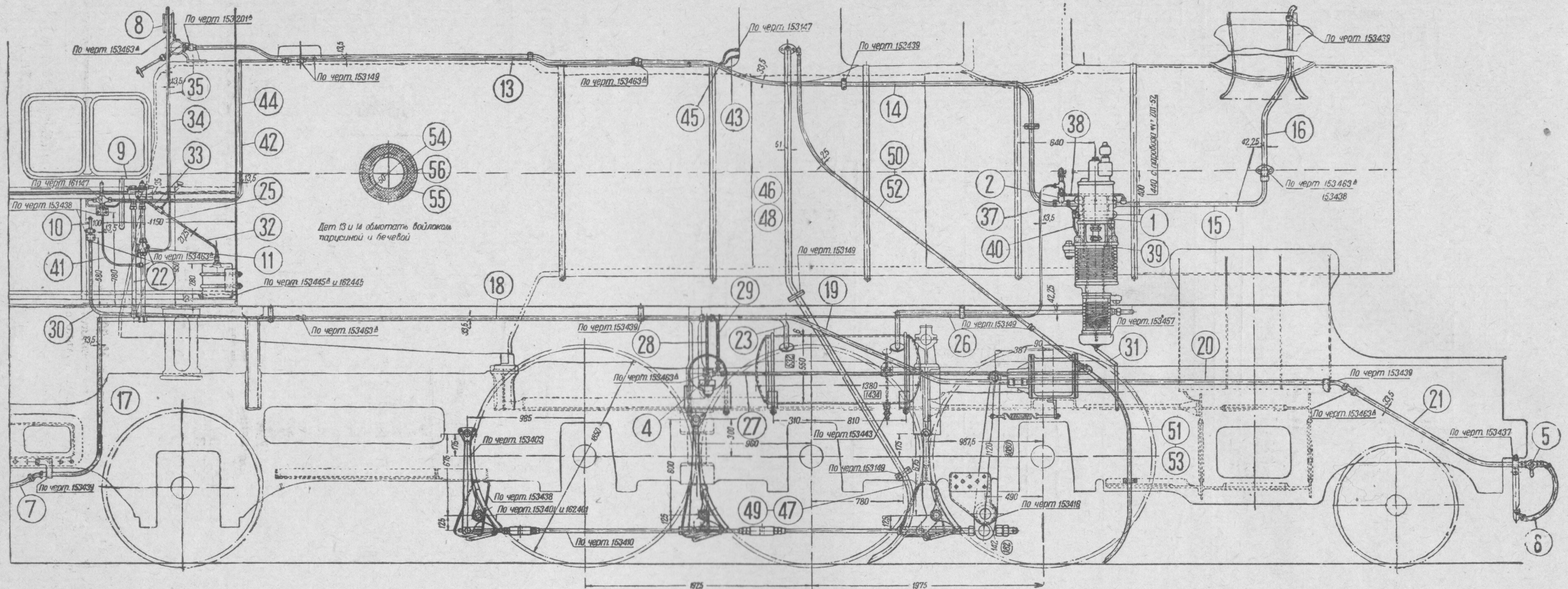
Примечание. С паровоза № 201-12  
деталь 4 вместо 6р. 3. Изготавливать из  
ч. А. 2. Деталь 6 изготавливать только с па-  
ровоза № 202-73.

ПАРОВОЗ 1-3-1 СУ

Междурамное крепление  
над передней тележкой

Коломазод № 153 383

Изготавливать с паровоза № 200-01 с № 202-93 по размерам в □ и с № 201-22 по размерам в ○



ПАРОВОЗ 1-3-1С  
Расположение частей  
Номер