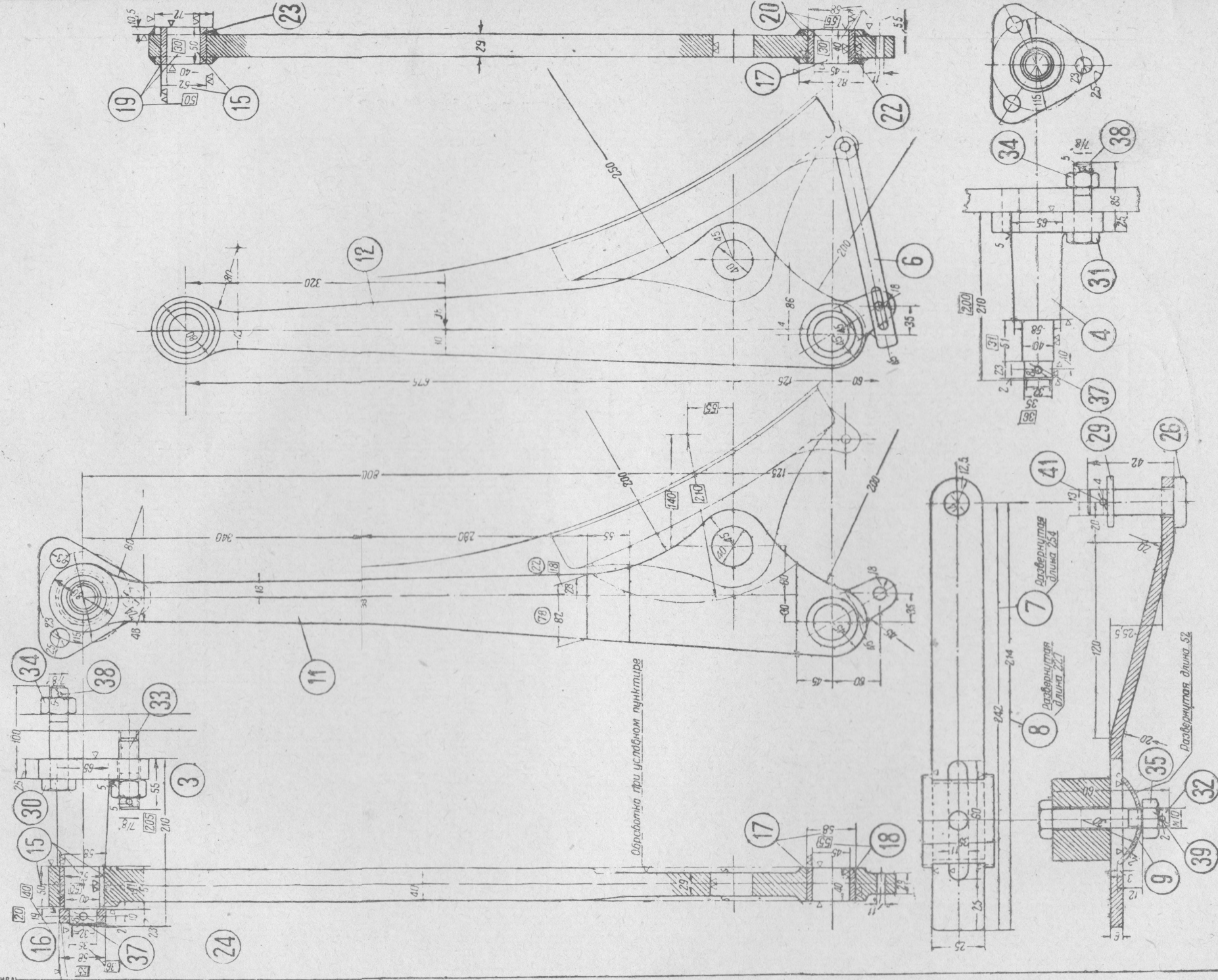


Изготавливать с паровоза №200-01: с №202-93 по отличительному
пунктиру и размерам в □: с №203-34 по отличительному пунк-
тиру, размерам в □ и в ○



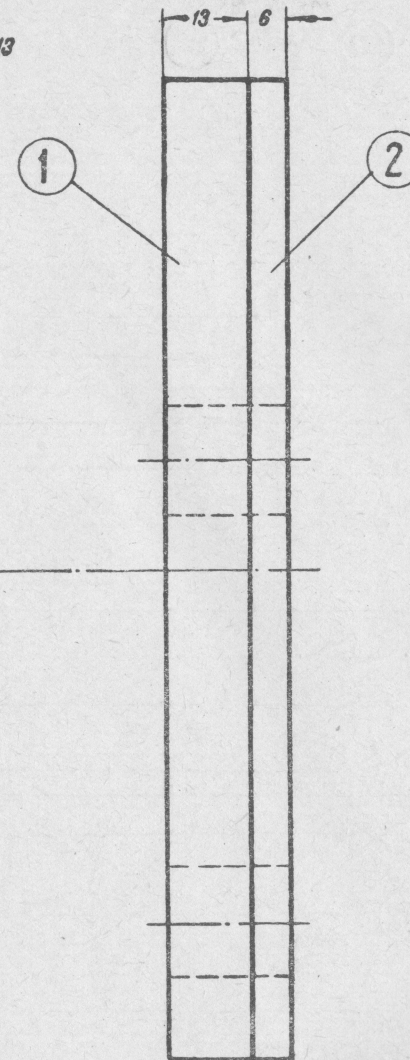
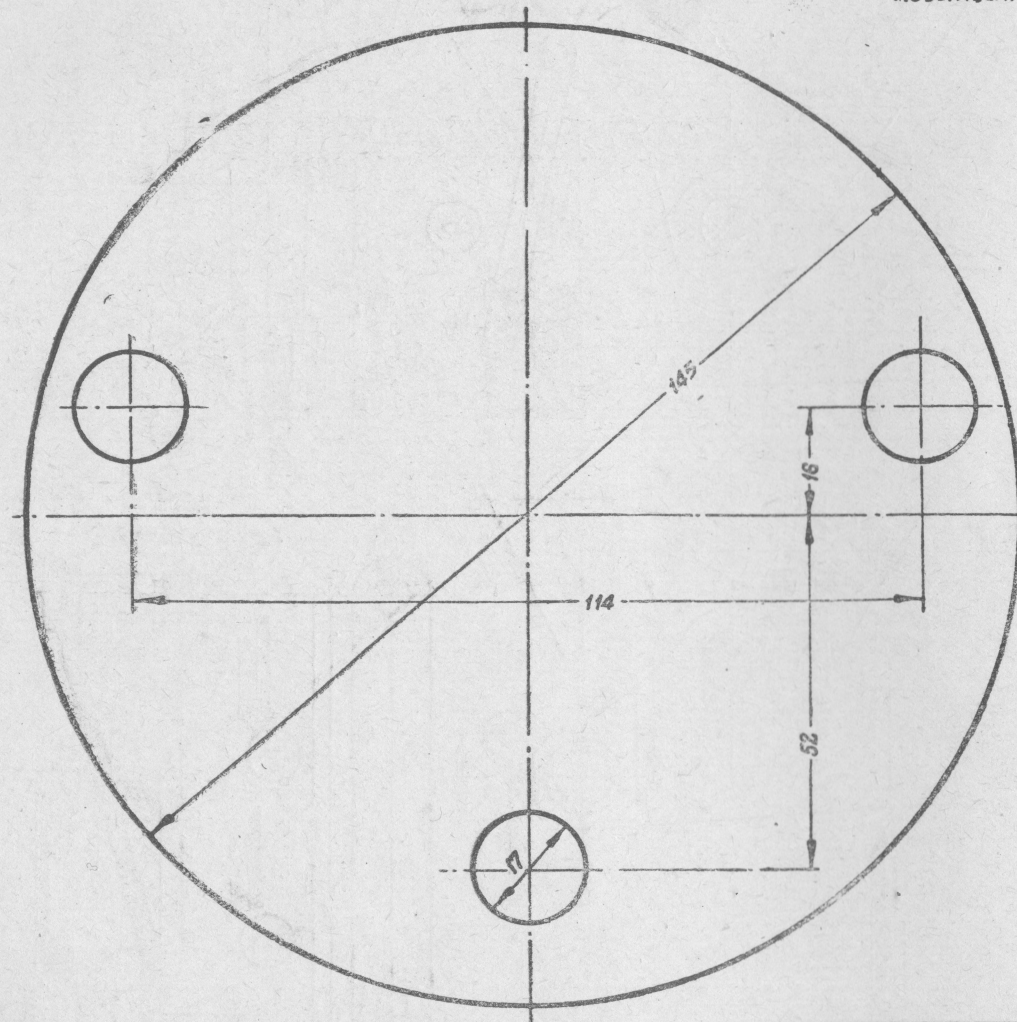
Спецификацию см. стр. 228

ПАРОВОЗ 1-3-1 Е7

Подвеска
тармозны колосок

Исполнитель: №153 403

Изготавливать с паровоза № 202-13



| № дет. | Наименование деталей | Кол. шт. на пар. | Теоретич. вес в кг | | Мате- риал | Стандарт |
|--------|----------------------|---------------------|-----------------------|--------------|---------------|----------|
| | | | 1 шт. | на паров. | | |
| 1 | Заглушка | 1 | 1,535 | 1,535 | Ст. 2 | |
| 2 | Прокладка | 1 | 0,049 | 0,049 | Клинг. | |

ПАРОВОЗ 1-3-1 С²

Заглушка отверстия
14" тормозного цилиндра

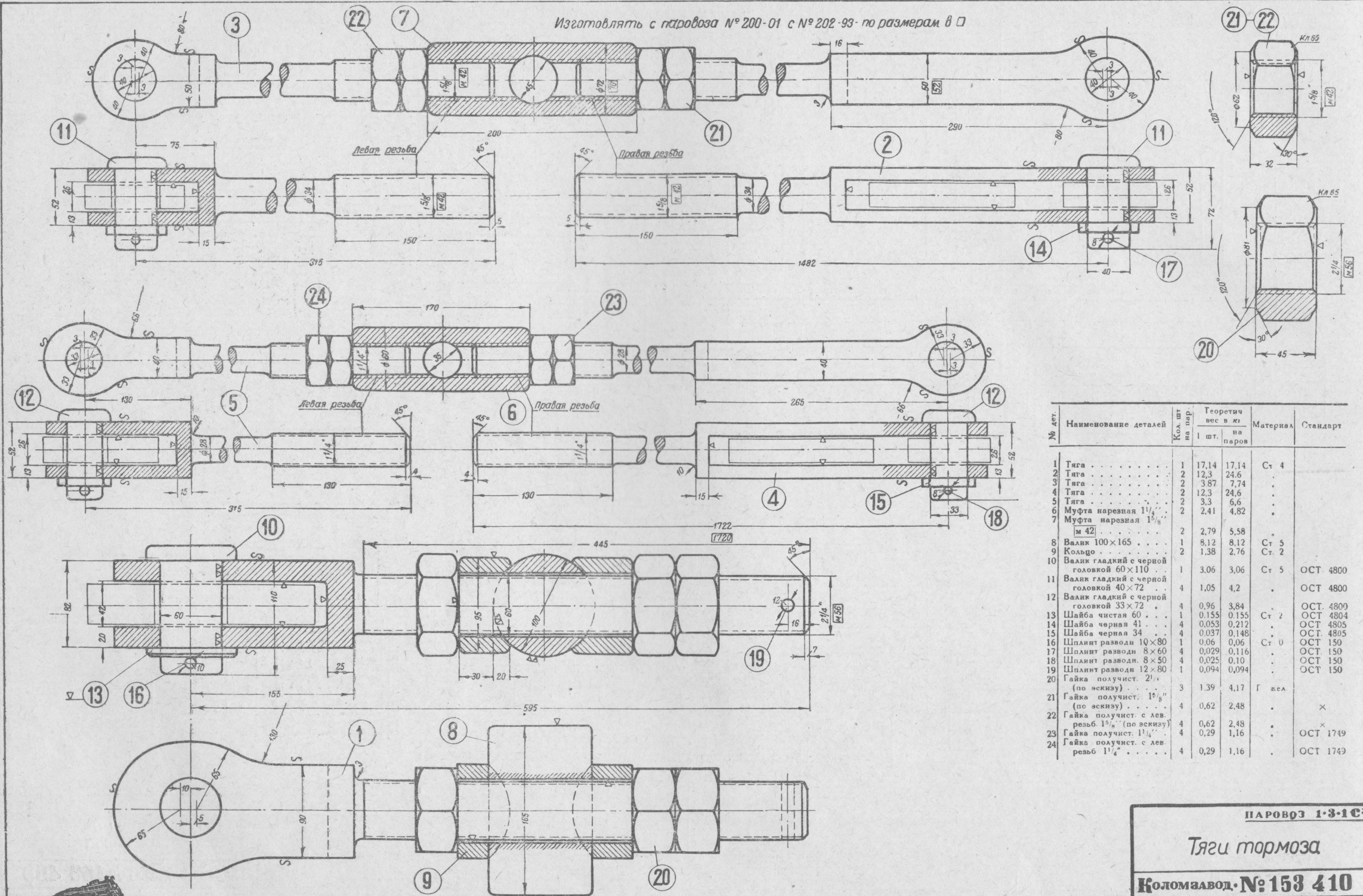
Коломзавод № 153 408

| | | | | | | |
|----|---|----|-------|-------|-------|-----------|
| 9 | Втулка (цементировать) | 1 | 0,56 | 0,56 | Ст. 2 | |
| 9 | Втулка (цементировать) | 4 | 0,144 | 0,576 | . | |
| 10 | Втулка (цементировать) | 12 | 0,121 | 1,452 | . | |
| 11 | Валик 43×80 | 4 | 1,18 | 4,72 | . | × |
| 12 | Валик тормозной со читываемой. Головной 33×75 | 8 | 0,655 | 5,24 | . | ОСТ. 4802 |
| 13 | Шайба черная 44 | 4 | 0,085 | 0,34 | Ст. 0 | × |
| 14 | Шайба черная для торм. шлангов 34 | 8 | 0,038 | 0,304 | . | ОСТ. 4805 |
| 15 | Шпалит разводной 8×60 | 4 | 0,029 | 0,116 | . | ОСТ. 150 |
| 16 | Шпалит разводной 8×50 | 8 | 0,025 | 0,20 | . | ОСТ. 150 |

Балансиры и серьги тормоза

КОЛОМЗАВОД. № 153 409

Изготавливать с паровоза № 200-01 с № 202-93 по размерам в □



| № дет. | Наименование деталей | Кол. шт. на пар | Теоретич. вес в кг | | Материал | Стандарт |
|--------|--|-----------------|--------------------|--------|----------|----------|
| | | | 1 шт. | на пар | | |
| 1 | Тяга | 1 | 17,14 | 17,14 | Ст. 4 | |
| 2 | Тяга | 2 | 12,3 | 24,6 | | |
| 3 | Тяга | 2 | 3,87 | 7,74 | | |
| 4 | Тяга | 2 | 12,3 | 24,6 | | |
| 5 | Тяга | 2 | 3,3 | 6,6 | | |
| 6 | Муфта нарезная 1 1/4" | 2 | 2,41 | 4,82 | | |
| 7 | Муфта нарезная 1 1/8" | 2 | 2,79 | 5,58 | | |
| 8 | Валик 100×165 | 1 | 8,12 | 8,12 | Ст. 5 | |
| 9 | Кольцо | 2 | 1,38 | 2,76 | Ст. 2 | |
| 10 | Валик гладкий с черной головкой 60×110 | 1 | 3,06 | 3,06 | Ст. 5 | ОСТ 4800 |
| 11 | Валик гладкий с черной головкой 40×72 | 4 | 1,05 | 4,2 | | ОСТ 4800 |
| 12 | Валик гладкий с черной головкой 33×72 | 4 | 0,96 | 3,84 | | ОСТ 4800 |
| 13 | Шайба чистая 60 | 1 | 0,155 | 0,155 | Ст. 2 | ОСТ 4804 |
| 14 | Шайба черная 41 | 4 | 0,053 | 0,212 | | ОСТ 4805 |
| 15 | Шайба черная 34 | 4 | 0,037 | 0,148 | | ОСТ 4805 |
| 16 | Шпалит развод 10×80 | 1 | 0,06 | 0,06 | Ст. 0 | ОСТ 150 |
| 17 | Шпалит развод 8×60 | 4 | 0,029 | 0,116 | | ОСТ 150 |
| 18 | Шпалит развод 8×50 | 4 | 0,025 | 0,10 | | ОСТ 150 |
| 19 | Шпалит развод 12×80 | 1 | 0,094 | 0,094 | | ОСТ 150 |
| 20 | Гайка полуст. 2 1/4" (по эскизу) | 3 | 1,39 | 4,17 | Г. асн | |
| 21 | Гайка полуст. 1 5/8" (по эскизу) | 4 | 0,62 | 2,48 | | × |
| 22 | Гайка полуст. с лев. резьб. 1 5/8" (по эскизу) | 4 | 0,62 | 2,48 | | × |
| 23 | Гайка полуст. 1 1/4" | 4 | 0,29 | 1,16 | | ОСТ 1749 |
| 24 | Гайка полуст. с лев. резьб. 1 1/4" | 4 | 0,29 | 1,16 | | ОСТ 1749 |

ПАРОВОЗ 1-3-1С7

Тяги тормоза

Коломензавод № 153 410