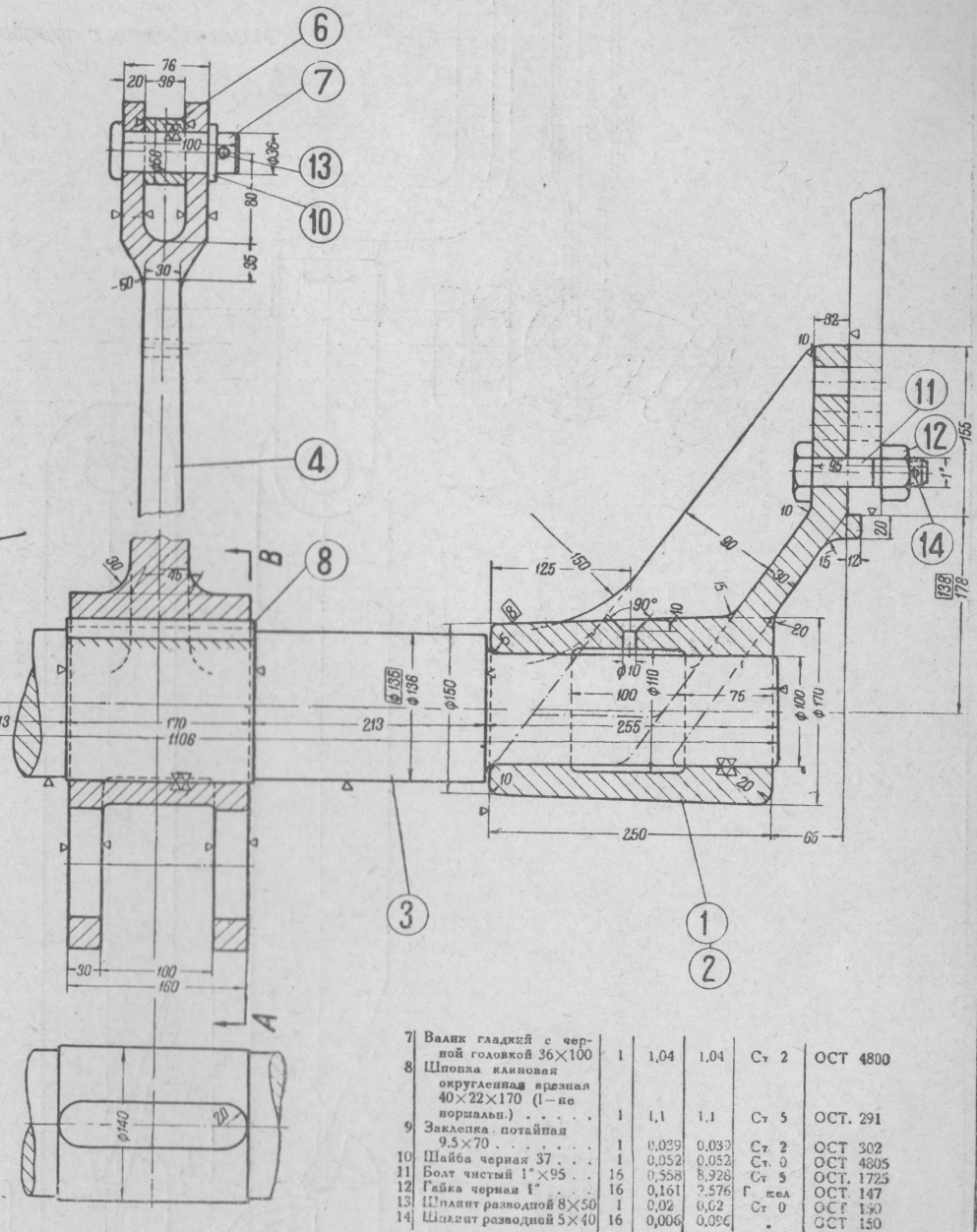
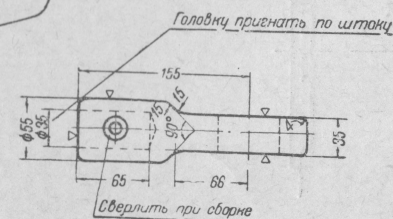
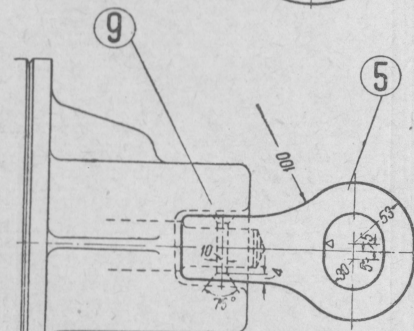
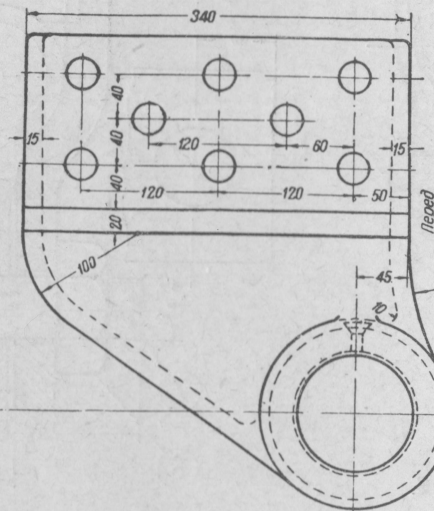
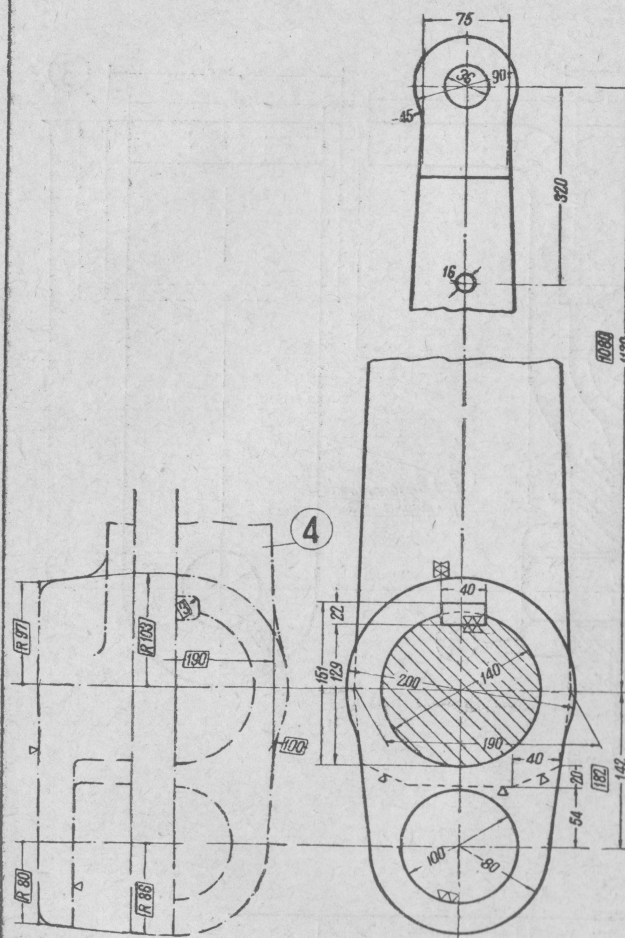


# Разрез по А-В

Изготавливать с паровоза № 200-01, с № 201-22 по условному пунктиру и размерам в □



№ дет.	Наименование деталей	Кол. шт. на пар.	Теоретич. вес в кг		Материал	Стандарт
			1 шт.	на паров.		
1	Подшипник тормозного вала (правый).....	1	40,0	40,0	Ст 1	
2	Подшипник тормозного вала (левый).....	1	40,0	40,0	Ст 1	
3	Тормозной вал.....	1	91,0	91,0	Ст 5	
4	Рычаг тормозного вала.....	1	70,0	70,0	Ст 3	
5	Головка штока тормозного воздушного цилиндра.....	1	1,39	1,39		
6	Втулка валика рычага (цементовать).....	1	0,412	0,412	Ст 2	

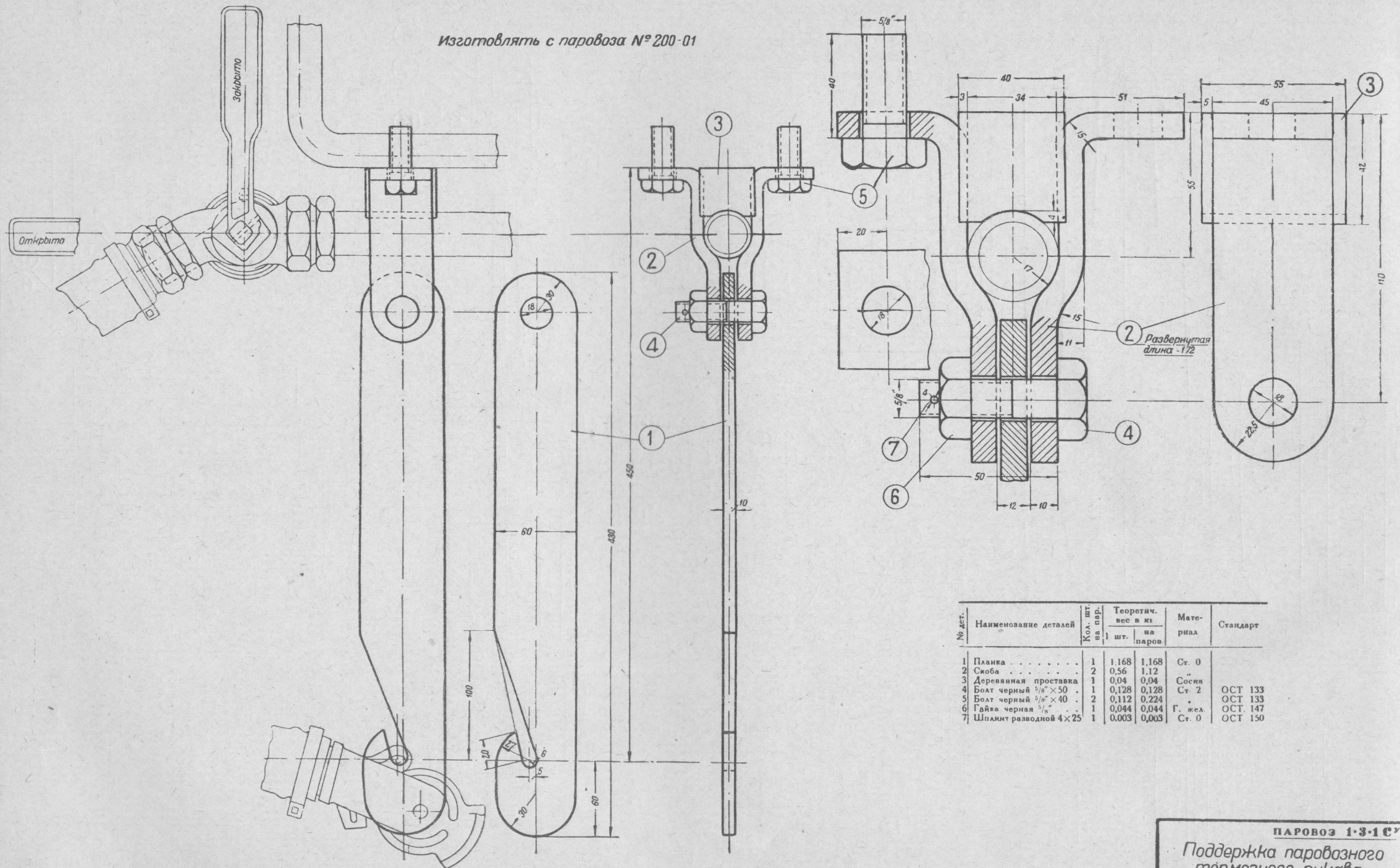
7	Валик гладкий с черной головкой 36×100	1	1,04	1,04	Ст 2	ОСТ 4800
8	Шпилька канцелярская округленная врезная 40×22×170 (1-е нормаль).....	1	1,1	1,1	Ст 5	ОСТ. 291
9	Заклепка потайная 9,5×70.....	1	0,029	0,029	Ст 2	ОСТ 302
10	Шайба черная 37.....	1	0,052	0,052	Ст 0	ОСТ 4805
11	Болт чистый 1"×95.....	15	0,558	8,328	Ст 5	ОСТ. 1725
12	Гайка черная 1".....	16	0,161	2,576	Г жед	ОСТ. 147
13	Пластины разнотолщ 8×50.....	1	0,02	0,02	Ст 0	ОСТ. 150
14	Шпильки разнотолщ 5×40.....	16	0,006	0,096		ОСТ 150

ПАРОВОЗ 1-3-1С7

Тормозной вал с подшипником и рычагом

Коломазавод № 153 418

Изготавливать с паровоза № 200-01



№ дст.	Наименование деталей	Количество на паровоз	Теоретический вес в кг		Материал	Стандарт
			1 шт.	на паровоз		
1	Планка	1	1,168	1,168	Ст. 0	
2	Скоба	2	0,56	1,12	"	
3	Деревянная прокладка	1	0,04	0,04	Сосна	
4	Болт черный 3/8" x 50	1	0,128	0,128	Ст. 2	ОСТ 133
5	Болт черный 3/8" x 40	2	0,112	0,224	"	ОСТ 133
6	Гайка черная 3/8"	1	0,044	0,044	Г. жел.	ОСТ 147
7	Шпалит развальной 4 x 25	1	0,003	0,003	Ст. 0	ОСТ 150

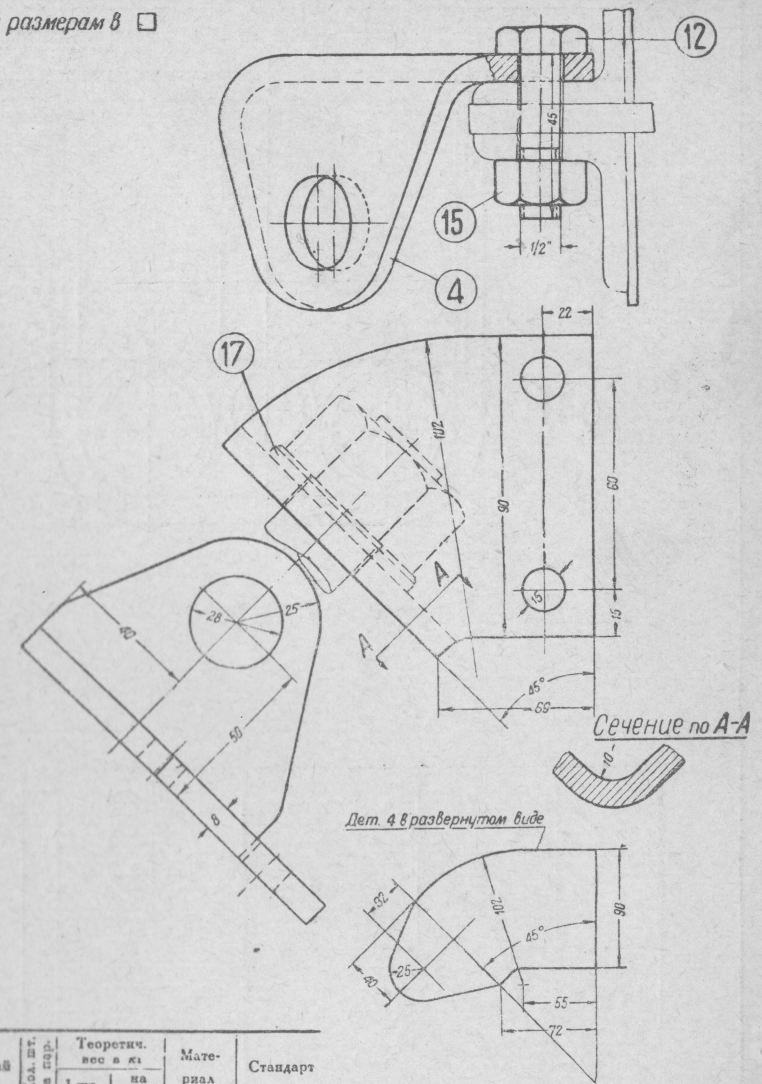
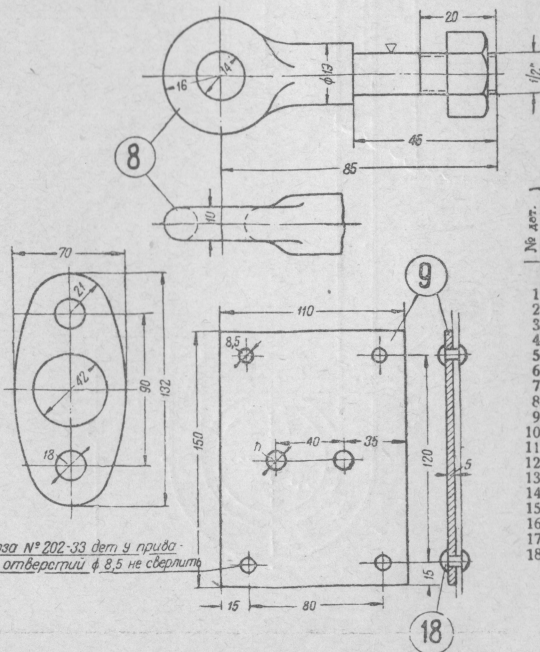
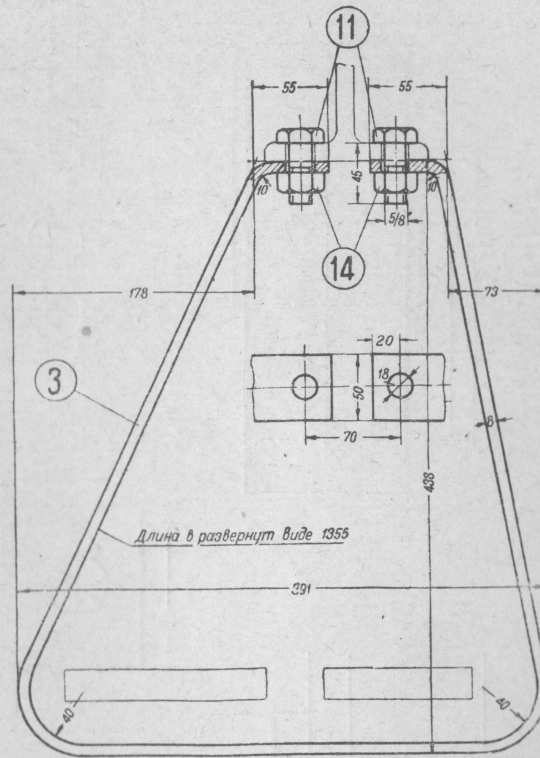
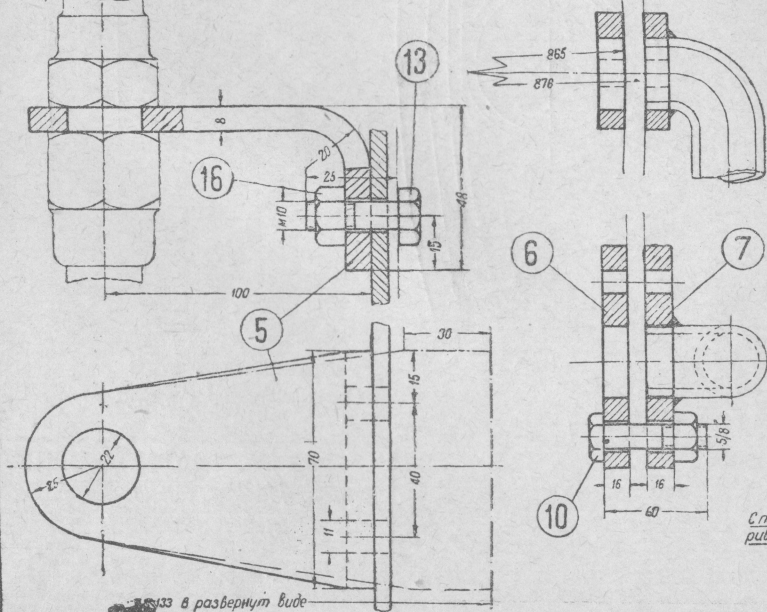
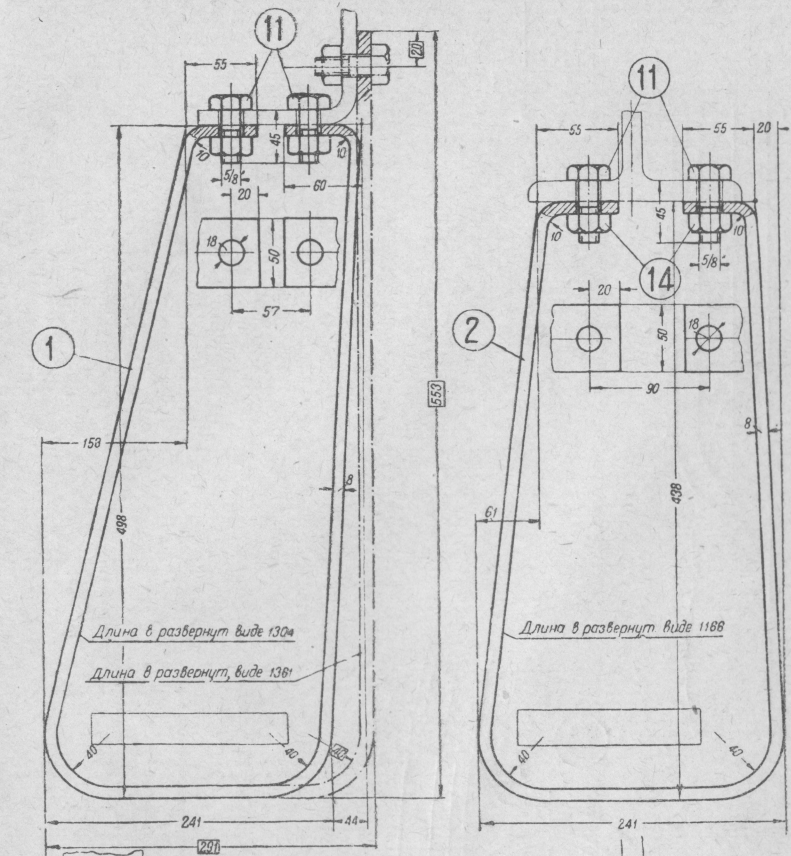
ПАРОВОЗ 1-3-1СУ

Поддержка паровозного тормозного рукава

ЛОКОМОТИВПРОЕКТ № 153 437



Изготавливать с паровоза № 200-01, с № 203-34 по условному пунктиру и размерам в ☐



№ дог.	Наименование деталей	Кол. шт.	Теоретич. вес в кг		Материал	Стандарт
			в шт.	на паров.		
1	Поддержка . . . . .	2	4,2	8,4	Ст. 0	
2	Поддержки . . . . .	2	4,0	8,0		
3	Поддержки . . . . .	2	4,73	9,46	.	
4	Поддержки . . . . .	1	0,9	0,9	.	
5	Стел. на отпуски, вала на	1	0,6	0,6	.	
6	Фланец паровых пуски. тр.	1	0,65	0,65	.	
7	Фланец паровых пуски. тр.	1	0,65	0,65	.	
8	Ушко . . . . .	1	0,5	0,5	.	
9	Подкрепка . . . . .	1	0,647	0,647	.	
10	Болт черный $\frac{1}{8} \times 60$ . .	2	0,157	0,314	Ст. 2	ОСТ. 133
11	Болт черный $\frac{1}{8} \times 45$ . .	12	0,133	1,596		
12	Болт черный $\frac{1}{2} \times 45$ . .	2	0,068	0,136	.	ОСТ. 133
13	Болт черный $\frac{1}{2} \times 25$ . .	2	0,016	0,032	.	ОСТ. 132
14	Гайка черная $\frac{1}{2}$ . . . .	14	0,044	0,616	Г. жел.	ОСТ. 147
15	Гайка черная $\frac{1}{2}$ . . . .	2	0,025	0,05		
16	Гайка черная $\frac{1}{2}$ . . . .	2	0,012	0,024	.	ОСТ. 146
17	Шайба 28 . . . . .	1	0,047	0,047	Ст. 0	ОСТ. 149
18	Защелка полукр. $8 \times 18$	4	0,008	0,032		

Примечание. С паровоза № 202-33  
деталь 18 не изготавливать, деталь 7 изготов-  
лять с паровоза № 202-53.

ПАРОВОЗ 1-3-1 СЧ

### Предохранительные поддержки и стойки тормоза

КОЛОМЗАВОД. № 153 438

