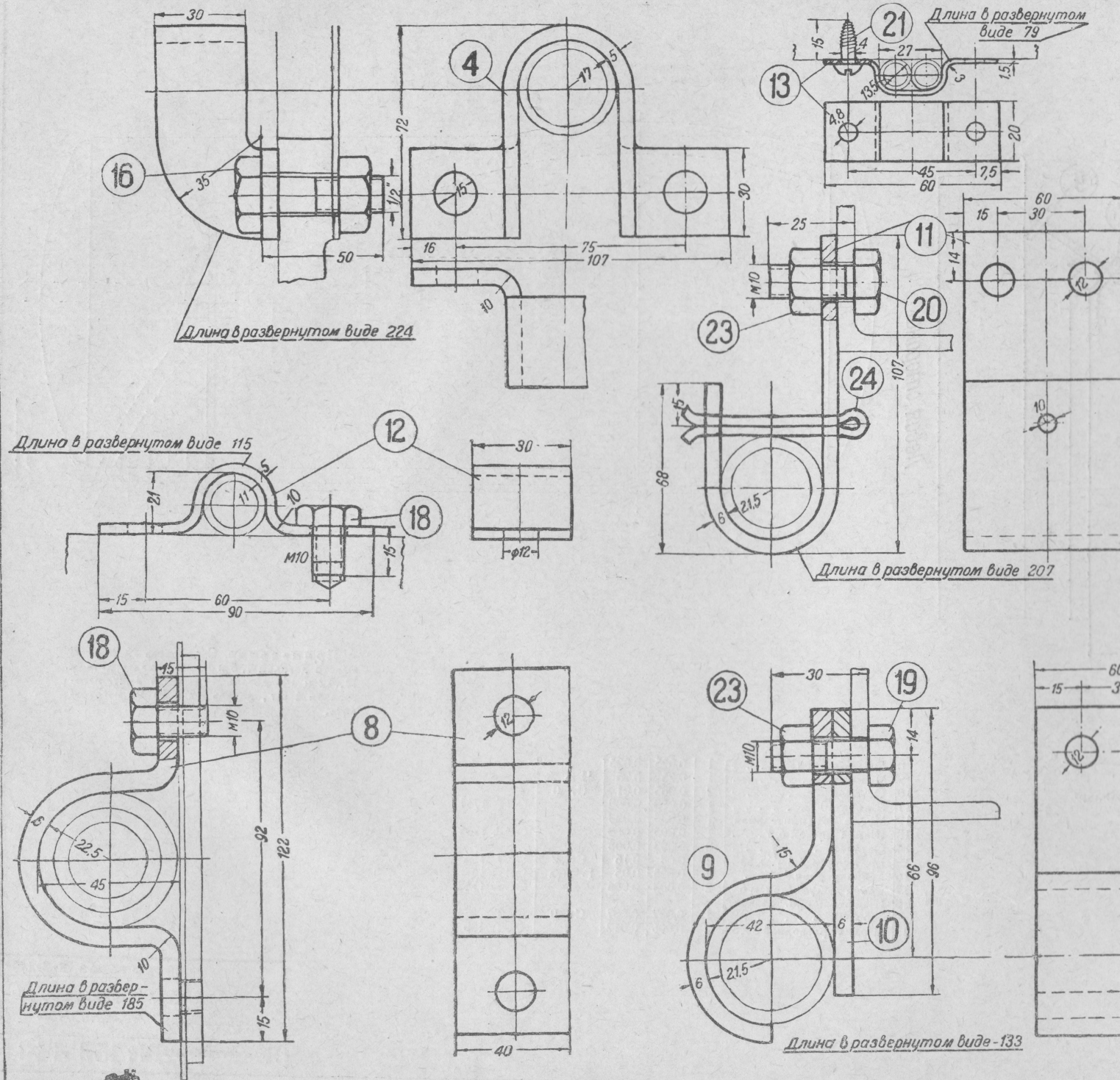


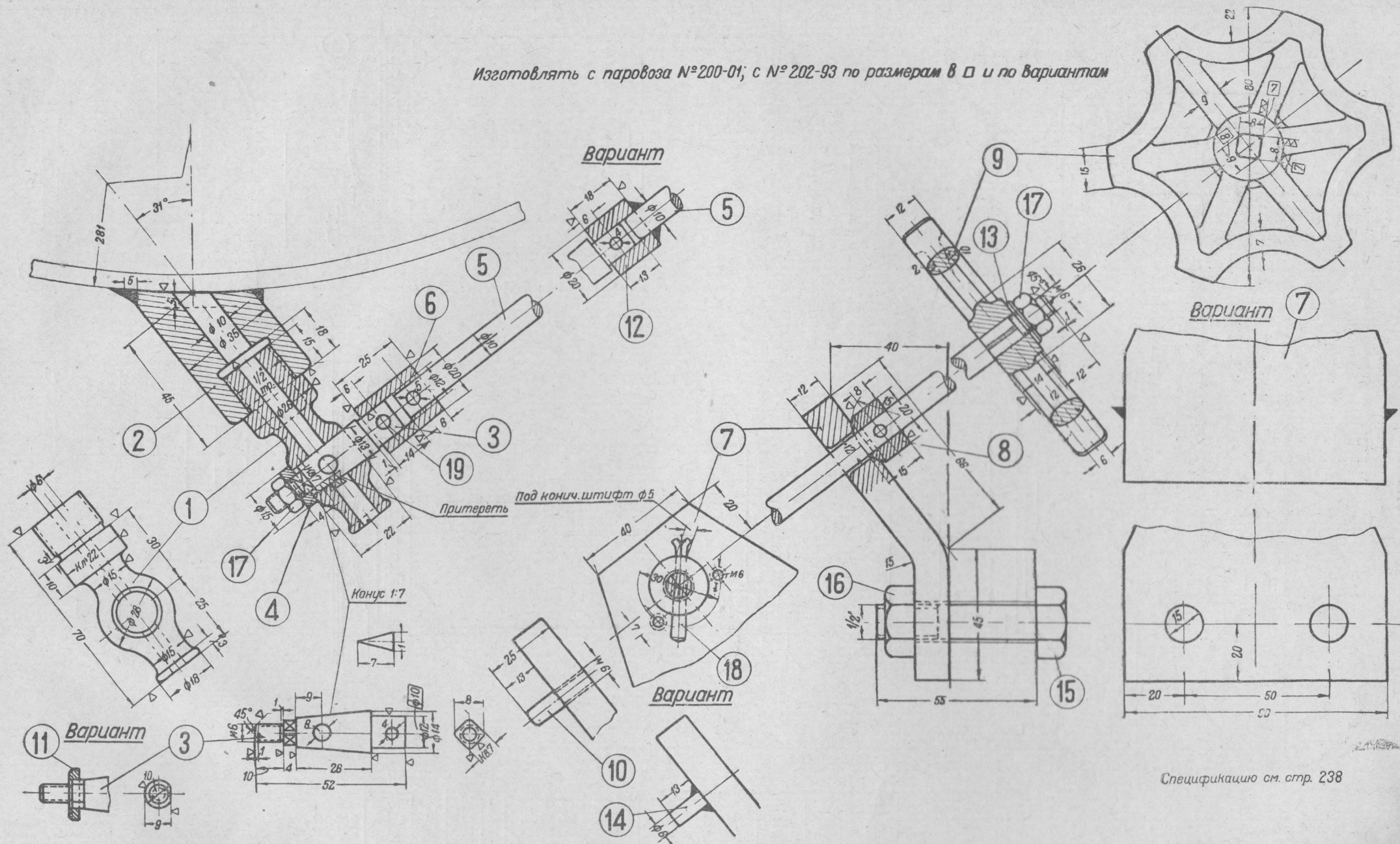
Изготавливать с паровоза №200-01







Изготавливать с паровоза №200-01; с №202-93 по размерам в □ и по вариантам

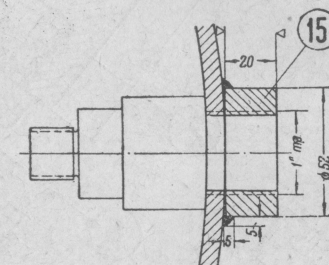
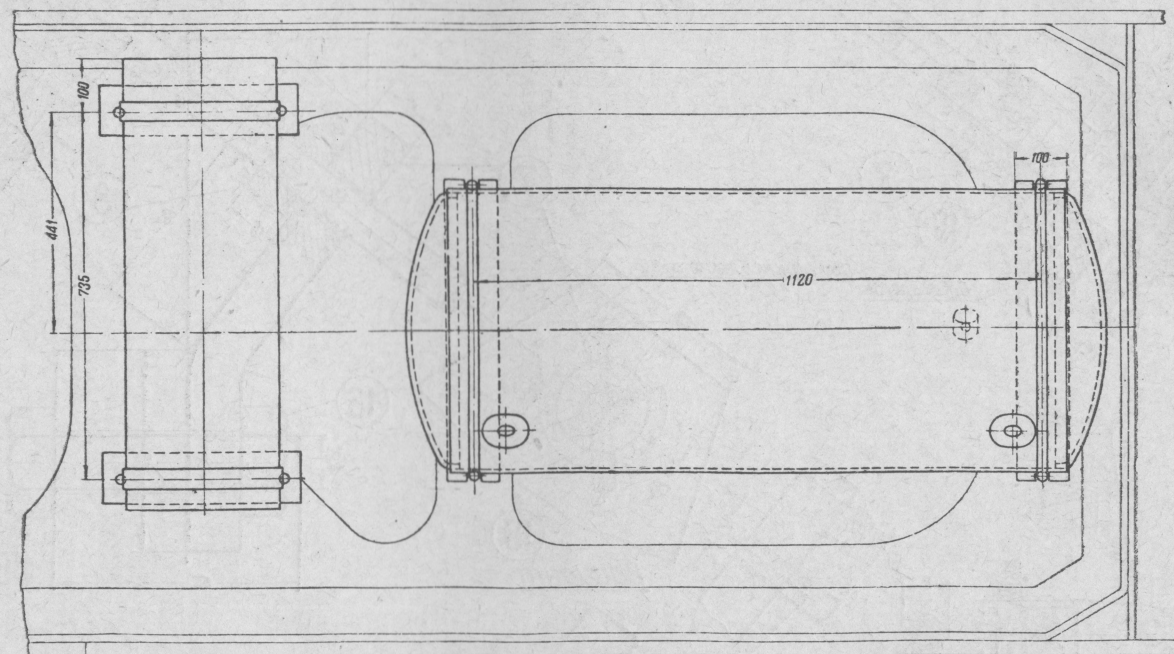
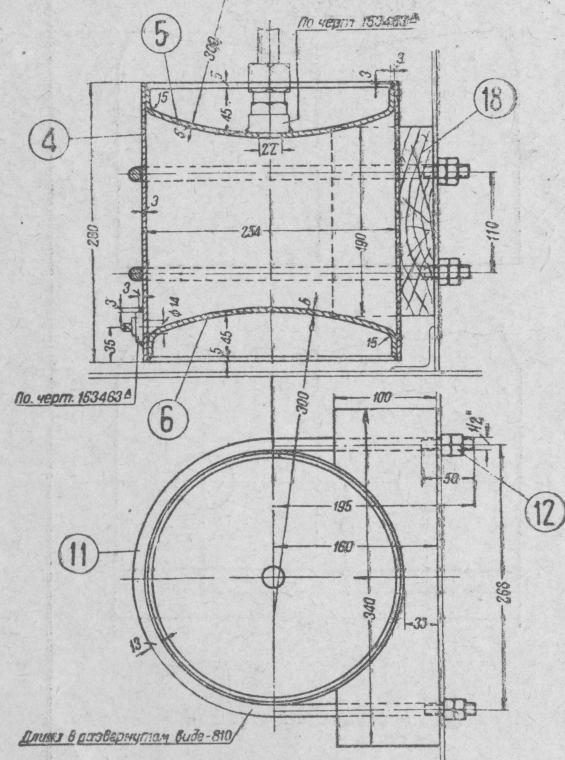
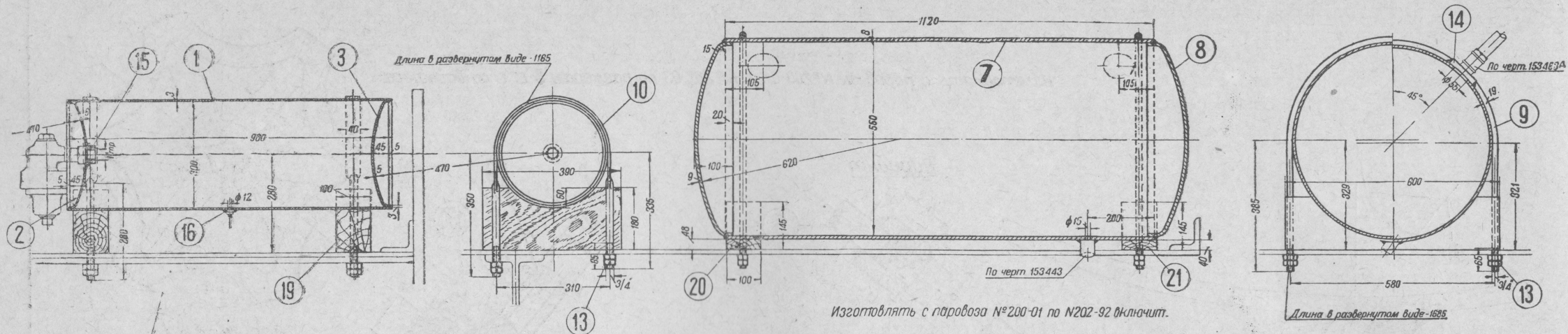


Спецификацию см. стр. 238

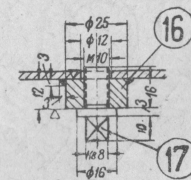
**ПАРОВОЗ 1-3-1 С<sub>у</sub>**

Спускной кран воздушного резервуара с механизмом

**ЛОКОМОТИВПРОЕКТ № 158 443**



Рабочее давление 5 атм  
Пробное давление 10 атм



№ дет.	Наименование деталей	Количество шт.	Теоретический вес в кг		Материал	Стандарт
			на пар.	на паров.		
1	Барaban	1	19,7	19,7	Ст. 2	
2	Дно	1	4,17	4,17		
3	Дно	1	4,22	4,22		
4	Барaban	1	5,2	5,2		
5	Дно	1	3,17	3,17		
6	Дно	1	3,2	3,2		
7	Барaban	1	96,8	96,8		
8	Дно	2	31,6	6,32		
9	Хомут	2	3,8	7,6	Ст. 2	

10	Хомут	2	2,4	4,8		
11	Хомут	2	0,81	1,62		
12	Гайка черная 1/2"	8	0,025	0,2	Г. жел.	ОСТ. 147
13	Гайка черная 3/8"	16	0,081	1,296		
14	Кольцо	2	0,78	1,56	Ст. 0	
15	Кольцо	1	0,2	0,2		
16	Кольцо	1	0,04	0,04		
17	Пробка	1	0,02	0,02		
18	Подставка	1	2,8	2,8	Сосна	
19	Подставка	2	3,1	6,2		
20	Подставка	1	2,41	2,41		
21	Подставка	1	2,3	2,3		

С ДАННЫМ ЧЕРТЕЖОМ ОБЪЕДИНЕН ЧЕРТЕЖИ

Коломзавод 153 444

Коломзавод 153 444А

ПАРОВОЗ 1-3-1С7

Воздушные резервуары и их укрепление

Коломзавод № 153 445А