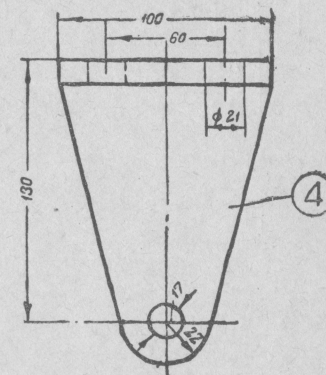
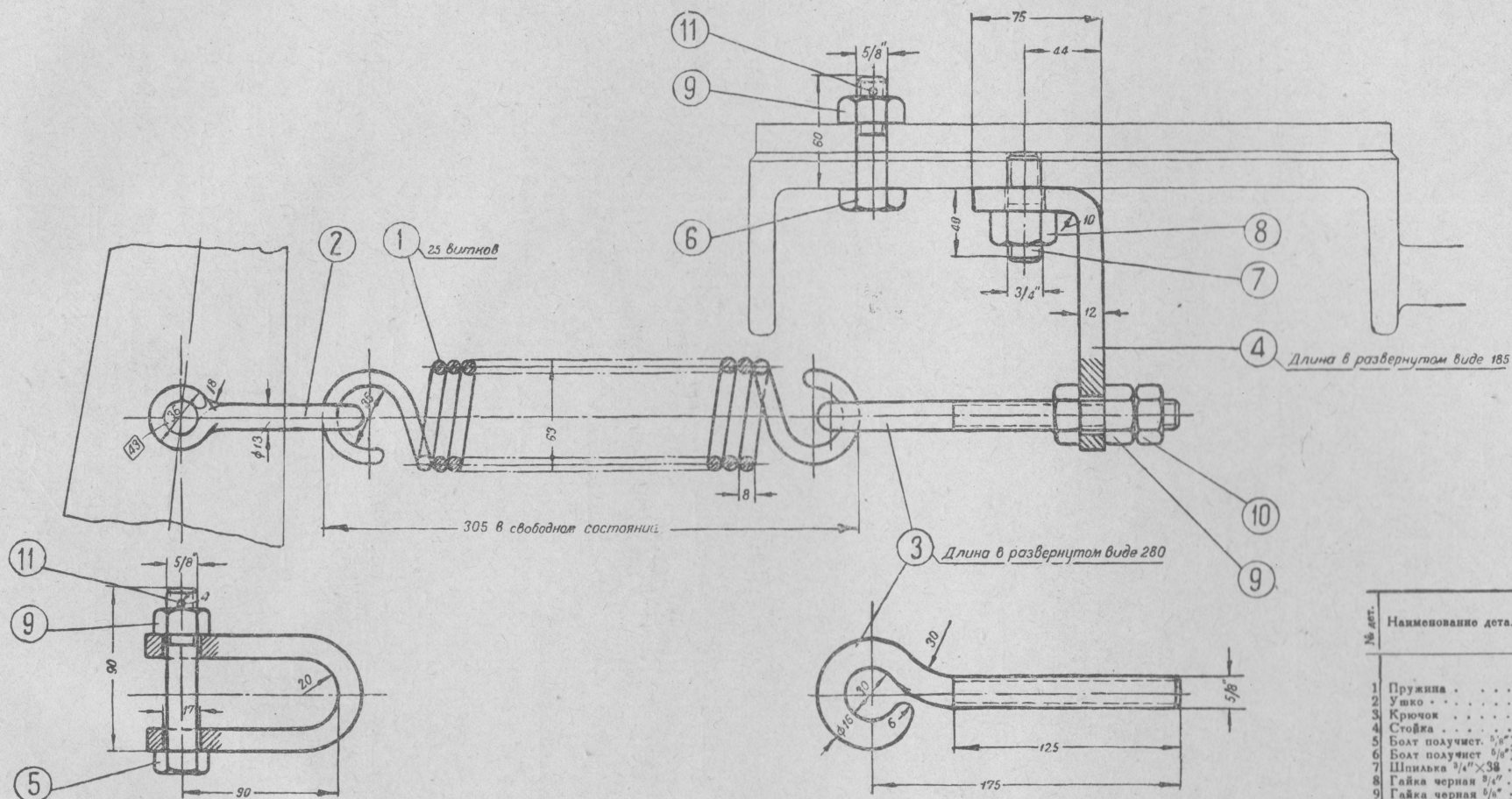


Изготавливать с паровоза №200-01 с №203-93-по условному пунктиру и размерам в Д



№ дет.	Наименование детали	Кол. шт. на пар.	Теоретич. вес в кг		Материал	Стандарт
			1 шт.	на паров.		
1	Пружина . . . . .	1	1,8	1,8	Ст. 7	
2	Ушко . . . . .	1	0,25	0,25	Ст. 0	
3	Крючок . . . . .	1	0,3	0,3	"	
4	Шпайка . . . . .	1	1,86	1,86	"	
5	Болт покупает $\frac{1}{2}$ " $\times$ 90	1	0,19	0,19	Ст. 2	ОСТ. 1722
6	Болт покупает $\frac{1}{2}$ " $\times$ 60	6	0,145	0,87	"	ОСТ. 1722
7	Шпилька $\frac{3}{4}$ " $\times$ 38	2	0,13	0,26	"	ОСТ. 1735
8	Гайка черная $\frac{1}{2}$ "	2	0,081	0,162	Г. жел.	ОСТ. 147
9	Гайка черная $\frac{1}{4}$ "	9	0,044	0,396	"	ОСТ. 147
10	Гайка покупается $\frac{1}{2}$ "	1	0,046	0,046	"	ОСТ. 1749
11	Шпалит разнорой 4 $\times$ 35	7	0,002	0,014	Ст. 0	ОСТ. 150

ПАРОВОЗ 1-3-1 СУ

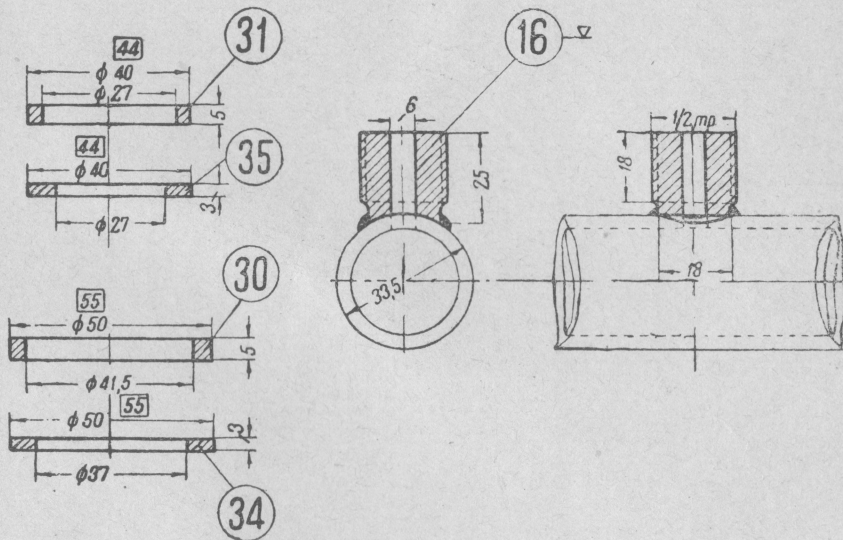
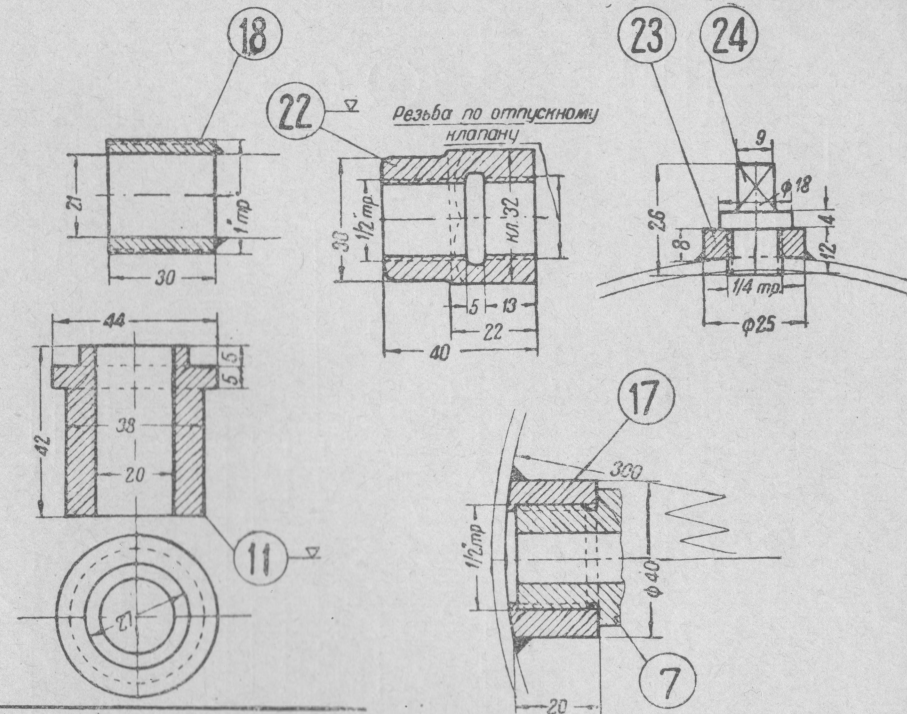
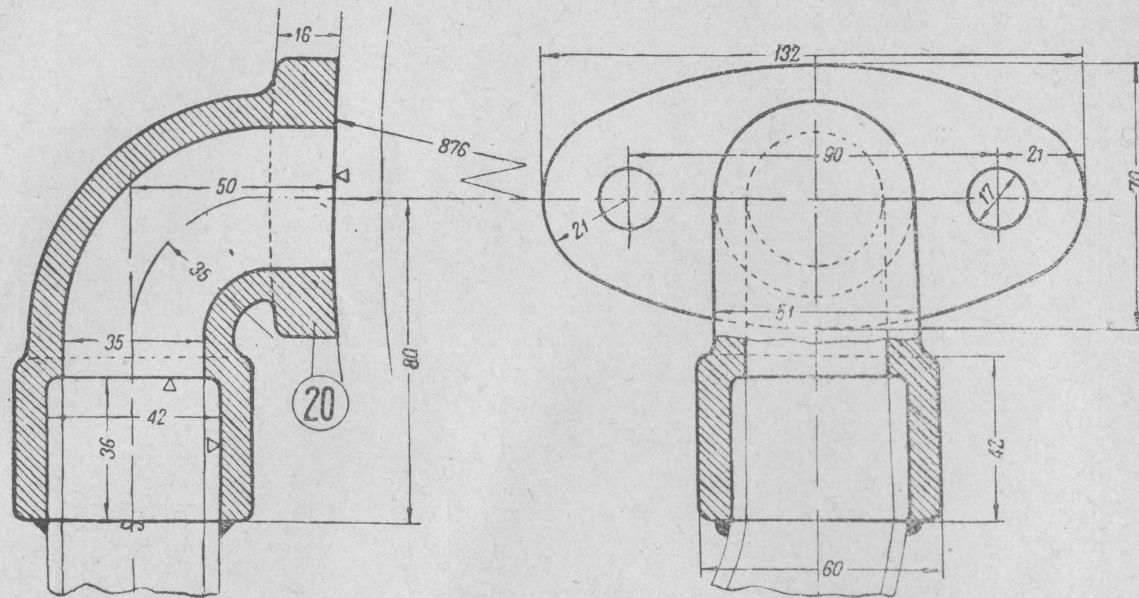
Детали  
оттормаживания

КОЛОМЗАВОД № 153 472





Изготавливать с паровоза № 200-01  
с № 202-53 по размерам в □



Примечание. С паровоза № 202-53 деталь 20 не  
изготавливать.

№ дет.	Наименование деталей	Кол. шт. на пар.	Теоретич. вес в кг		Мате- риал	Стандарт						
			1 шт.	на паров.			1	2	3			
1	Штуцер к крану двох- вой тяги . . . . .	1	0,1	0,1	Ст. 0	×	18	Наконечник для соеди- нения труб . . . . .	1	0,14	0,14	
2	Штуцер для тормоз- ного цилиндра . . . . .	1	0,5	0,5	.	×	19	Наконечник для соеди- нения труб . . . . .	6	0,2	1,2	Ст. А. 1
3	Штуцер всасыватель- ного резервуара . . . . .	1	1,02	1,02	.	×	20	Колено . . . . .	1	1,76	1,76	Ст. 0
4	Штуцер для вып. труб главного резервуара . . . . .	1	0,61	0,61	.	×	21	Гайка штуцера . . . . .	1	0,16	0,16	×
5	Штуцер для труб глав- ного резервуара . . . . .	1	0,97	0,97	.	×	22	Гайка для отпусного клапана . . . . .	1	0,02	0,02	×
6	Штуцер разобщ. крана . . . . .	1	0,3	0,3	.	×	23	Шайба . . . . .	1	0,04	0,04	.
7	Штуцер к резервуару 10"×11" . . . . .	1	0,92	0,92	.	×	24	Пробка . . . . .	1	0,03	0,03	Ст. 2
8	Штуцер к тройн. клап. . . . .	2	0,51	1,02	.	×	25	Гайка накидная 1 3/4" тр. 2" тр. . . . .	1	0,71	0,71	×
9	Штуцер к крану машин. . . . .	2	0,1	0,2	.	×	26	Гайка накидная 1 3/8" тр. 1 1/2" тр. . . . .	8	0,41	3,28	×
10	Штуцер к тройному клапану . . . . .	1	0,13	0,13	.	×	27	Гайка накидная 1" тр. . . . .	6	0,2	1,2	×
11	Штуцер к тройному клапану . . . . .	1	0,23	0,23	.	×	28	Гайка накидная 1/2" тр. . . . .	6	0,08	0,48	×
12	Грибок к трубе крана машин. . . . .	1	0,2	0,2	.	.	29	Гайка манометра . . . . .	2	0,08	0,16	×
13	Грибок для разобщающ. крана . . . . .	1	0,46	0,46	.	.	30	Кольцо напайное . . . . .	3	0,025	0,075	Ст. 0
14	Грибок к трубе тормоз- ного цилиндра . . . . .	1	0,16	0,16	.	.	31	Кольцо напайное . . . . .	6	0,075	0,6	.
15	Грибок для трубы крана машин. . . . .	1	0,2	0,2	.	.	32	Кольцо напайное . . . . .	6	0,04	0,24	.
16	Грибок для регулятора давления . . . . .	1	0,05	0,05	.	.	33	Кольцо напайное . . . . .	7	0,003	0,021	.
17	Грибок к резервуару 10"×11" . . . . .	1	0,08	0,08	.	.	34	Прокладка . . . . .	3	0,096	0,288	Свинец
							35	Прокладка . . . . .	8	0,075	0,6	.
							36	Прокладка . . . . .	6	0,063	0,378	.
							37	Прокладка . . . . .	7	0,04	0,28	.
							38	Допышко . . . . .	1	0,009	0,009	Ст. 0
							39	Контргайка 1" . . . . .	4	0,11	0,44	Г. жел. ОСТ. 3366

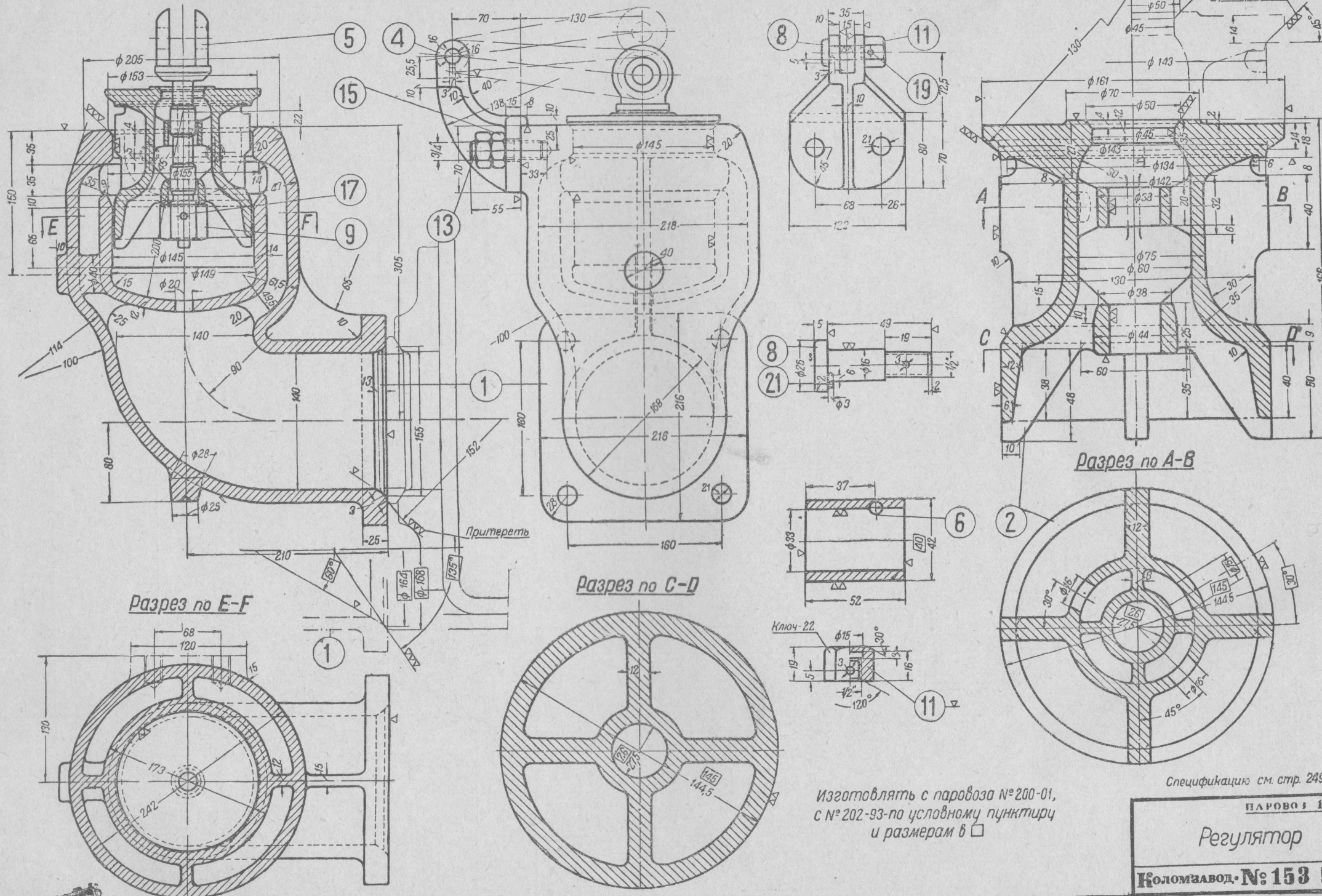
ПАРОВОЗ 1-3-1С\*

Соединительные части  
трубопровода тормоза

Коломзавод. №153 463А

ПАРОВОЗ 1-3-1 С<sup>7</sup>  
Соединительные части  
трубопровода тормоза  
КОЛОМЗАВОД № 153 463 А





Спецификация см. стр. 249.

ПАРОВОЗ 1-3-1С7

Регулятор

Коломазавод №153 501